

ESTADÍSTIQUES TRÀFIC PORTUARI



 **Port de Tarragona**

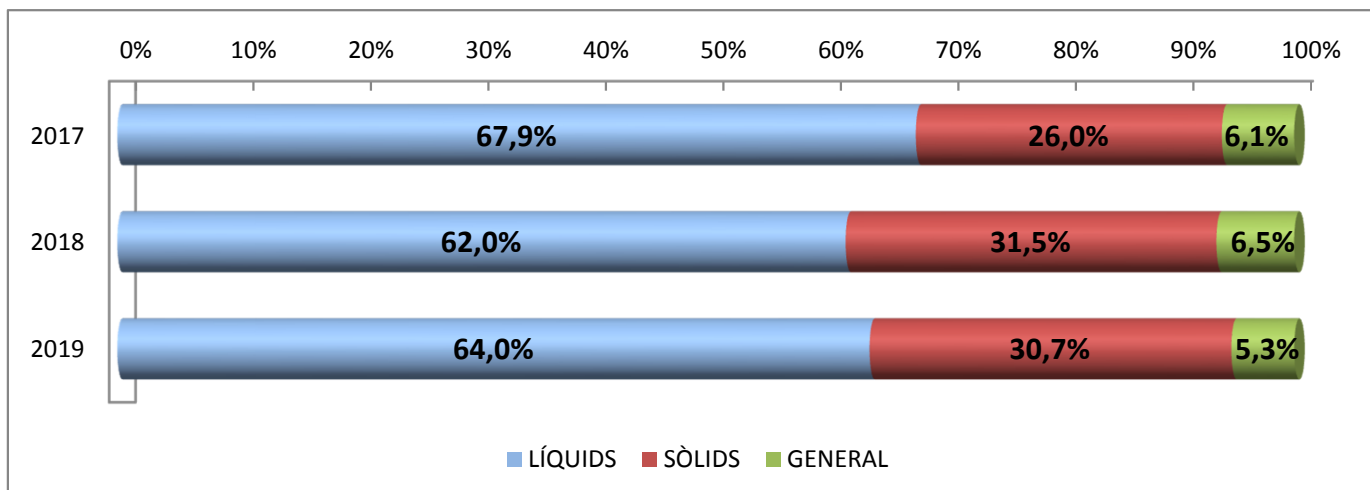
MAIG - 2019

1. MERCADERIES**1.1 RESUM DEL TRÀFIC DE MERCADERIES (t)****PERÍODE GENER-MAIG****DOCUMENT D'ÚS PÚBLIC**

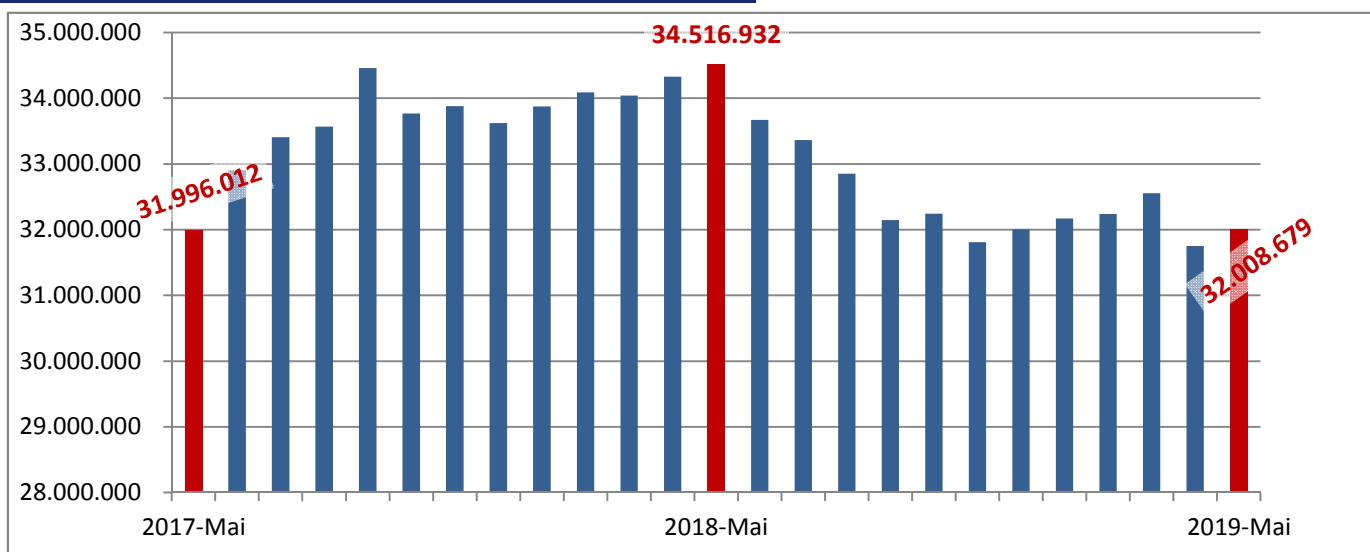
Concepte	Maig			Acumulat		
	2018	2019	Var. %	2018	2019	Var. %
LÍQUIDS A DOLL	1.629.755	2.051.025	25,8 %	8.815.166	9.106.124	3,3 %
Cru	664.843	910.968	37,0 %	4.121.695	4.174.505	1,3 %
Altres prod. petrolífers	863.121	888.761	3,0 %	3.964.122	4.146.153	4,6 %
Químics i adobs	101.791	251.296	146,9 %	729.349	785.466	7,7 %
SÒLIDS A LLOURE	951.088	862.007	-9,4 %	4.480.338	4.369.655	-2,5 %
Carbons i coc petroli	265.312	312.674	17,9 %	1.534.473	1.426.720	-7,0 %
Trànsit	204.911	248.843	21,4 %	811.851	1.126.938	38,8 %
No trànsit	60.401	63.831	5,7 %	722.622	299.782	-58,5 %
Cereals, Pinsos i Farines	556.814	379.212	-31,9 %	2.282.608	2.212.775	-3,1 %
Resta	128.962	170.121	31,9 %	663.257	730.160	10,1 %
CÀRREGA GENERAL	216.915	143.468	-33,9 %	928.957	750.763	-19,2 %
En contenidors	68.654	44.061	-35,8 %	248.311	203.072	-18,2 %
Altres mitjans	148.261	99.407	-33,0 %	680.646	547.691	-19,5 %
TRÀFIC MARÍTIM	2.797.758	3.056.500	9,2%	14.224.461	14.226.542	0,0%
AVITUALLAMENT	5.414	4.940	-8,8 %	32.091	24.912	-22,4 %
Productes petrolífers	1.016	1.022	0,6 %	13.350	6.176	-53,7 %
Altres productes	4.398	3.918	-10,9 %	18.741	18.736	-0,0 %
PESCA	361	368	1,9 %	954	1.317	38,1 %
TRÀFIC INTERIOR	0	0	-	0	0	-
TRÀFIC PORTUARI	2.803.533	3.061.808	9,2%	14.257.506	14.252.771	0,0%
TERRESTRE	36.605	28.702	-21,6 %	159.391	169.654	6,4 %
TOTAL	2.840.138	3.090.510	8,8%	14.416.897	14.422.425	0,0%
SÒLIDS A LLOURE (DETALL)	951.088	862.007	-9,4 %	4.480.338	4.369.655	-2,5 %
Per instal·lació especial	515.186	421.048	-18,3 %	2.581.712	2.274.369	-11,9 %
Sense instal·lació especial	435.902	440.959	1,2 %	1.898.626	2.095.286	10,4 %
ALTRES DADES						
TEU	6.284	4.461	-29,0 %	26.098	21.461	-17,8 %
PASSATGERS	7.040	12.574	78,6 %	21.306	14.916	-30,0 %
CREUERS	6	9	50,0 %	17	12	-29,4 %
VAIXELLS	234	229	-2,1 %	1.111	1.072	-3,5 %
G.T.	4.048.563	4.349.017	7,4 %	19.597.663	20.152.930	2,8 %
AUTOM. TURISME (unitats)	20.471	22.171	8,3 %	89.196	96.684	8,4 %
TRANSBORD	0	83.856	-	10.197	89.291	775,7 %
TRÀNSIT MARÍTIM	351.629	338.614	-3,7 %	1.329.191	1.673.411	25,9 %

1. MERCADERIES
1.1.D TRÀFIC DEL TRIENNI (t)
PERÍODE GENER - MAIG

Concepte	Acumulat			Variació		
	2017	2018	2019	18/17	19/18	19/17
LÍQUIDS	9.055.871	8.815.166	9.106.124	-2,7%	3,3%	0,6%
Cru	3.932.066	4.121.695	4.174.505	4,8%	1,3%	6,2%
Altres prod. petrolífers	4.408.789	3.964.122	4.146.153	-10,1%	4,6%	-6,0%
Químics i altres	715.016	729.349	785.466	2,0%	7,7%	9,9%
SÒLIDS A LLOURE	3.462.948	4.480.338	4.369.655	29,4%	-2,5%	26,2%
CÀRREGA GENERAL	809.652	928.957	750.763	14,7%	-19,2%	-7,3%
Contentitzada	243.455	248.311	203.072	2,0%	-18,2%	-16,6%
Altres mitjans	566.197	680.646	547.691	20,2%	-19,5%	-3,3%
TRÀFIC MARÍTIM	13.328.471	14.224.461	14.226.542	6,7%	0,0%	6,7%



TRÀFIC INTERANUAL MARÍTIM (12 MESOS)

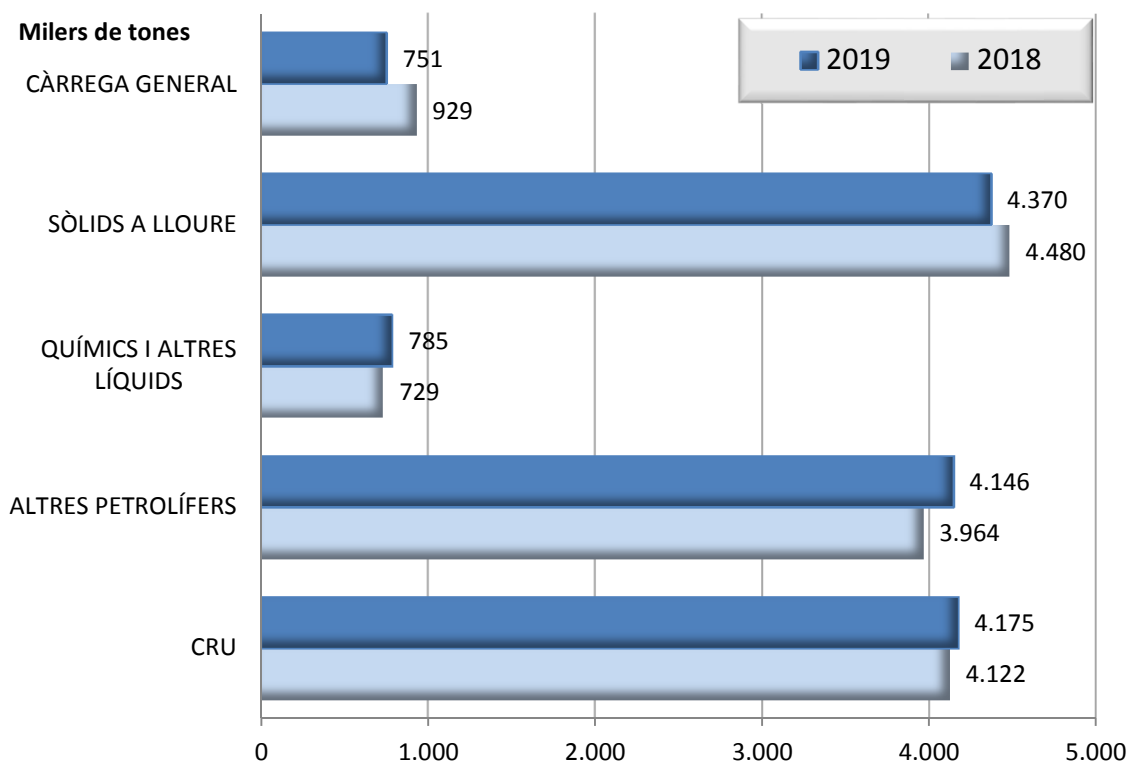


1. MERCADERIES

1.2 GRÀFIC DEL TRÀFIC ACUMULAT DE MERCADERIES (t)

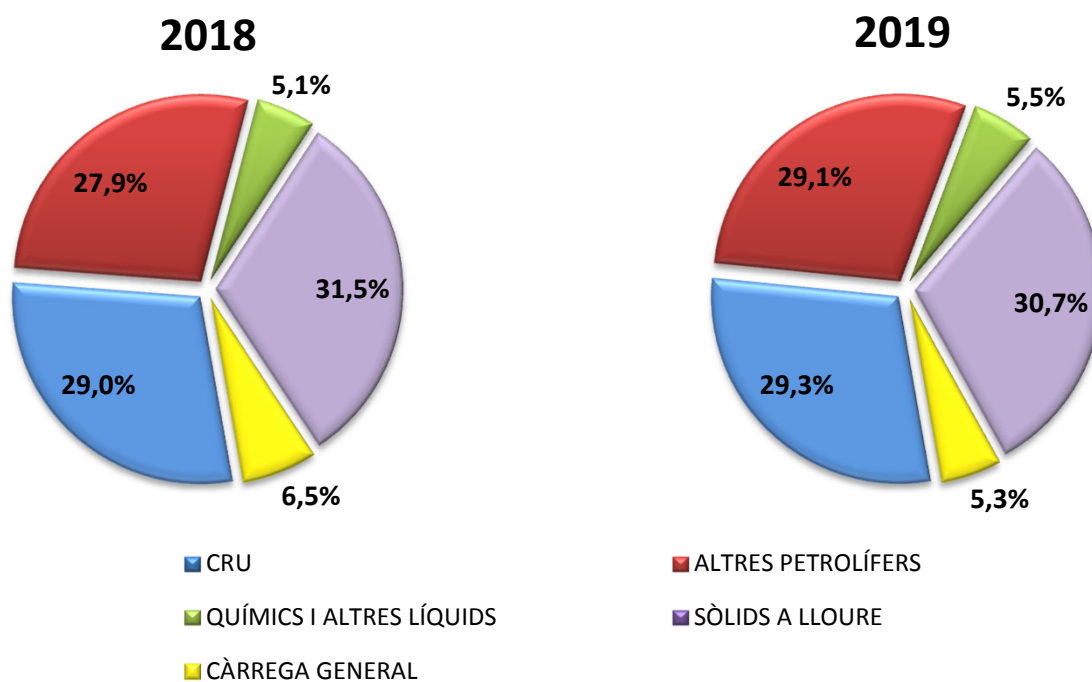
PERÍODE GENER - MAIG

DOCUMENT D'ÚS PÚBLIC



1.3 GRÀFIC DE DISTRIBUCIÓ PERCENTUAL DEL TRÀFIC ACUMULAT DE MERCADERIES

PERÍODE GENER - MAIG



DOCUMENT D'ÚS PÚBLIC

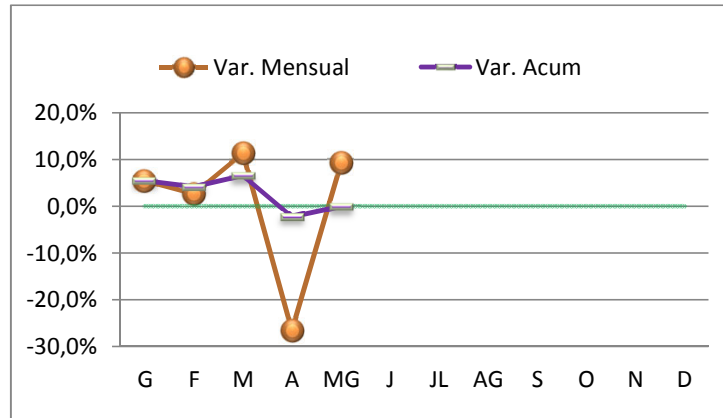
1. MERCADERIES

1.4 TRÀFIC MARÍTIM MENSUAL (t)

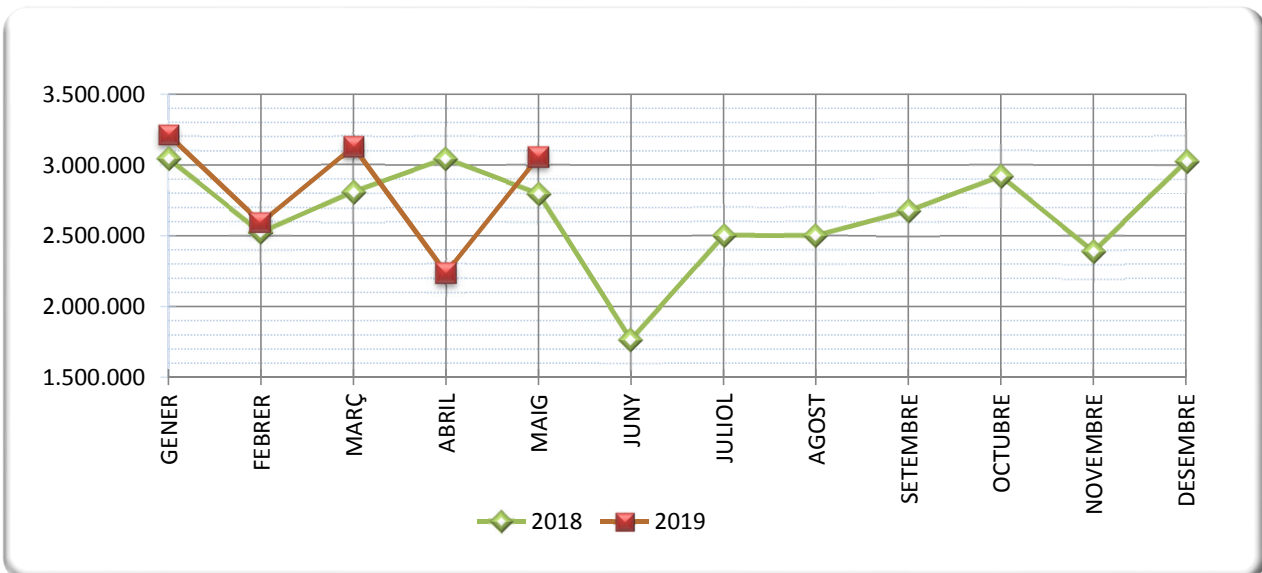
PERÍODE GENER - MAIG

DOCUMENT D'ÚS PÚBLIC

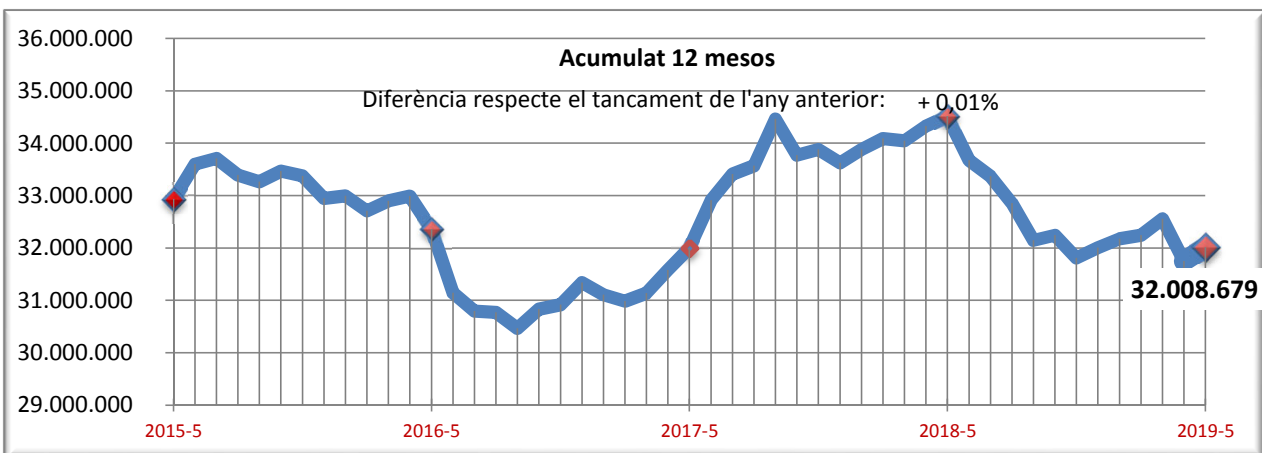
	2018	2019
GENER	3.045.714	3.211.970
FEBRER	2.525.266	2.592.542
MARÇ	2.811.526	3.128.508
ABRIL	3.044.197	2.237.023
MAIG	2.797.758	3.056.500
JUNY	1.766.594	
JULIOL	2.501.385	
AGOST	2.500.153	
SETEMBRE	2.676.574	
OCTUBRE	2.920.907	
NOVEMBRE	2.391.748	
DESEMBRE	3.024.776	



1.5 GRÀFIC COMPARATIU DEL TRÀFIC MARÍTIM MENSUAL (t)



1.5.1 TRÀFIC INTERANUAL MARÍTIM 12 MESOS (t)



DOCUMENT D'ÚS PÚBLIC

1. MERCADERIES

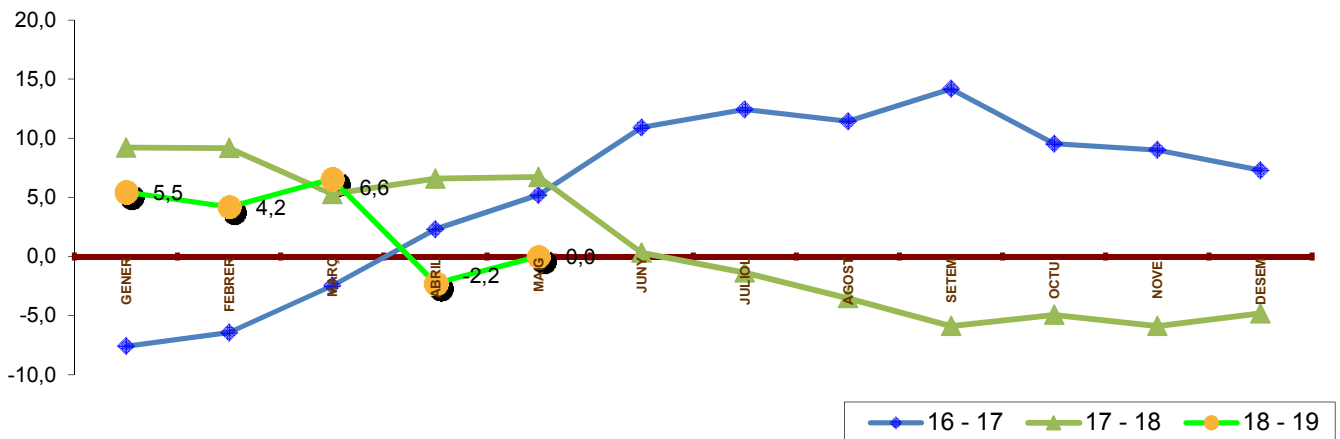
1.6 TRÀFIC MENSUAL ACUMULAT (t)

PERÍODE GENER - MAIG

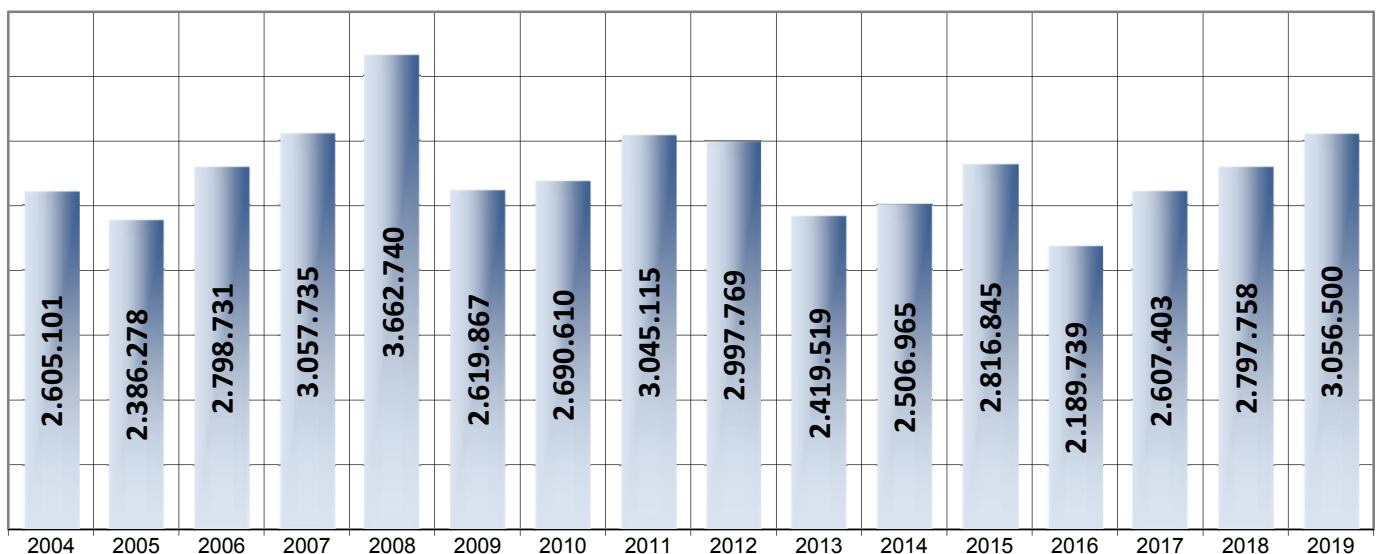
DOCUMENT D'ÚS PÚBLIC

	TRÀFIC TOTAL				Variació (%)		
	2016	2017	2018	2019	16 - 17	17 - 18	18 - 19
GENER	3.017.480	2.788.697	3.045.714	3.211.970	-7,6	9,2	5,5
FEBRER	5.453.640	5.103.180	5.570.980	5.804.512	-6,4	9,2	4,2
MARÇ	8.162.992	7.961.565	8.382.506	8.933.019	-2,5	5,3	6,6
ABRIL	10.478.941	10.721.068	11.426.703	11.170.043	2,3	6,6	-2,2
MAIG	12.668.680	13.328.471	14.224.461	14.226.542	5,2	6,7	0,0
JUNY	14.369.352	15.938.901	15.991.056		10,9	0,3	
JULIOL	16.674.693	18.747.633	18.492.440		12,4	-1,4	
AGOST	19.527.495	21.759.099	20.992.593		11,4	-3,5	
SETEM	22.022.779	25.145.556	23.669.167		14,2	-5,9	
OCTU.	25.533.497	27.968.198	26.590.074		9,5	-4,9	
NOVE.	28.247.887	30.791.742	28.981.822		9,0	-5,9	
DESEM	31.336.221	33.620.942	32.006.598		7,3	-4,8	

1.7 GRÀFIC DE L'EVOLUCIÓ PERCENTUAL DEL TRÀFIC MENSUAL ACUMULAT



1.8 MAIG ELS DARRERS ANYS (t)



DOCUMENT D'ÚS PÚBLIC

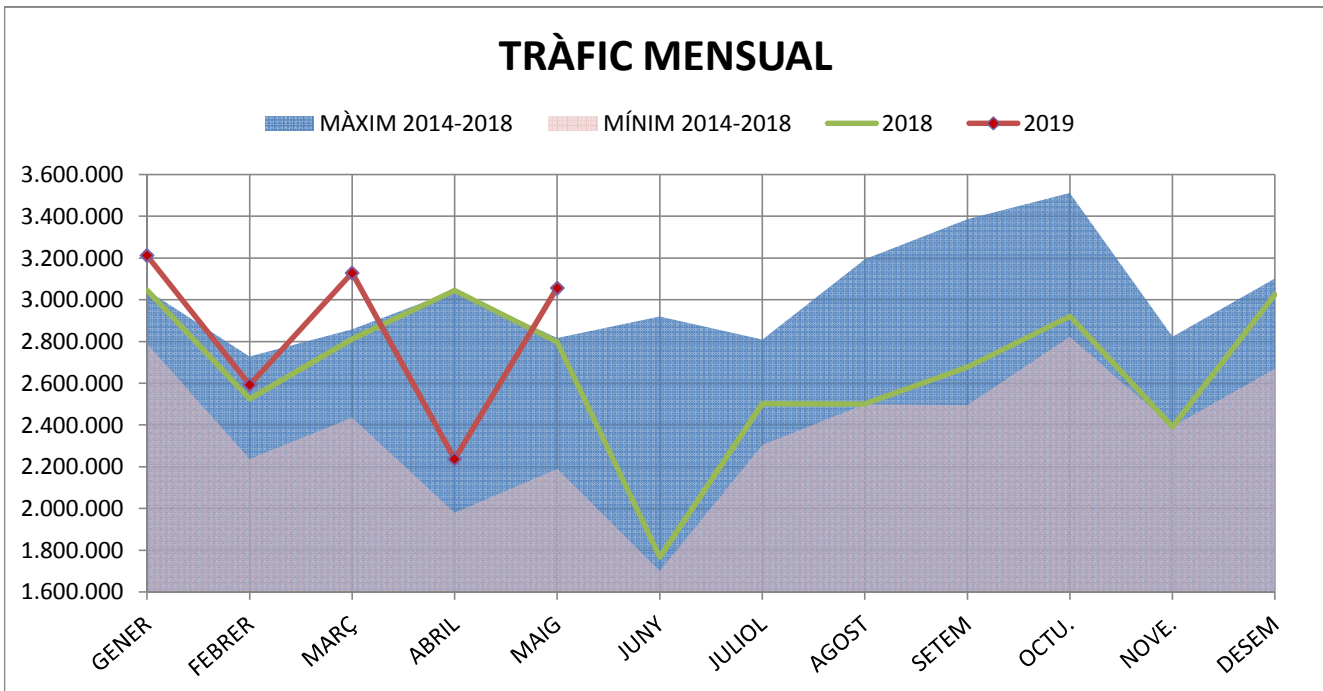
1. MERCADERIES

1.9 TRÀFIC PER NAVEGACIÓ I OPERACIÓ (t)

PERÍODE GENER - MAIG

Concepte	Gener-Maig 2018			Gener-Maig 2019			Var.%
	CABOTATGE	EXTERIOR	TOTAL	CABOTATGE	EXTERIOR	TOTAL	
PETROLIS							
Càrrega	608.063	1.037.883	1.645.946	640.214	1.097.568	1.737.782	5,6%
Descàrrega	573.365	5.866.506	6.439.871	432.861	6.138.751	6.571.612	2,0%
Total	1.181.428	6.904.389	8.085.817	1.073.075	7.236.319	8.309.394	2,8%
LÍQUIDS A DOLL (resta)							
Càrrega	51.855	313.275	365.130	20.667	344.827	365.494	0,1%
Descàrrega	99.100	265.120	364.220	85.826	336.864	422.690	16,1%
Total	150.955	578.395	729.350	106.493	681.691	788.184	8,1%
SÒLIDS A LLOURE							
Càrrega	387.232	495.198	882.430	389.407	516.332	905.739	2,6%
Descàrrega	50.511	3.547.396	3.597.907	20.864	3.443.052	3.463.916	-3,7%
Total	437.743	4.042.594	4.480.337	410.271	3.959.384	4.369.655	-2,5%
CÀRREGA GENERAL							
Càrrega	34.385	257.790	292.175	25.260	161.026	186.286	-36,2%
Descàrrega	31.191	602.873	634.064	12.943	551.529	564.472	-11,0%
Total	65.576	860.663	926.239	38.203	712.555	750.758	-18,9%
TRÀFIC TOTAL							
Càrrega	1.081.535	2.104.146	3.185.681	1.075.548	2.119.753	3.195.301	0,3%
Descàrrega	754.167	10.281.895	11.036.062	552.494	10.470.196	11.022.690	-0,1%
Total¹	1.835.702	12.386.041	14.221.743	1.628.042	12.589.949	14.217.991	0,0%

¹ Sense incloure pesca, tràfic local, terrestre ni avituallament, ni INTERIOR



1. MERCADERIES

1.10 TRÀFIC DESGLOSSAT PER NAVEGACIÓ I OPERACIÓ (t) PERÍODE GENER-MAIG

TRÀFIC TOTAL

Descens del 0,0% en el tràfic total

	2018	2019	Var %
TOTAL	14.221.743	14.217.991	0,0%
CABOTATGE			
Càrrega	1.081.535	1.075.548	-0,6%
Descàrrega	754.167	552.494	-26,7%
Total	1.835.702	1.628.042	-11,3%
EXTERIOR			
Càrrega	2.104.146	2.119.753	0,7%
Descàrrega	10.281.895	10.470.196	1,8%
Total	12.386.041	12.589.949	1,6%

Descens del -11,3% en cabotatge

Ascens del 1,6% en exterior

CRU DE PETROLI I PETROLÍFERS

Ascens del 2,8% en els petrolis

	2018	2019	Var %
TOTAL	8.085.817	8.309.394	2,8%
CABOTATGE			
Càrrega	608.063	640.214	5,3%
Descàrrega	573.365	432.861	-24,5%
Total	1.181.428	1.073.075	-9,2%
EXTERIOR			
Càrrega	1.037.883	1.097.568	5,8%
Descàrrega	5.866.506	6.138.751	4,6%
Total	6.904.389	7.236.319	4,8%

Descens del -9,2% en cabotatge

Ascens del 4,8% en exterior

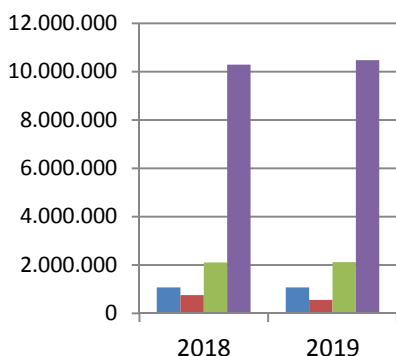
LÍQUIDS A DOLL (resta)

Ascens del 8,1% en els líquids a doll

	2018	2019	Var %
TOTAL	729.350	788.184	8,1%
CABOTATGE			
Càrrega	51.855	20.667	-60,1%
Descàrrega	99.100	85.826	-13,4%
Total	150.955	106.493	-29,5%
EXTERIOR			
Càrrega	313.275	344.827	10,1%
Descàrrega	265.120	336.864	27,1%
Total	578.395	681.691	17,9%

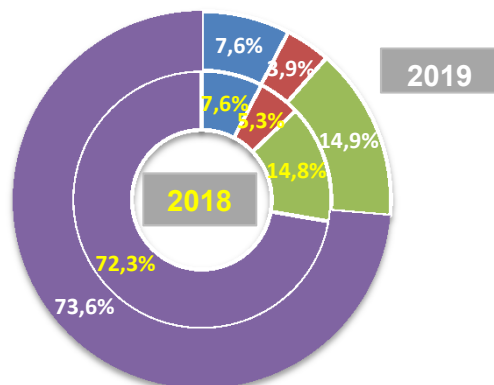
Descens del -29,5% en cabotatge

Ascens del 17,9% en exterior



TRÀFIC TOTAL

- CABOTATGE CÀRREGA
- CABOTATGE DESCÀRREGA
- EXTERIOR CÀRREGA
- EXTERIOR DESCÀRREGA



SÒLIDS A LLOURE

	2018	2019	Var %
TOTAL	4.480.337	4.369.655	-2,5%
CABOTATGE			
Càrrega	387.232	389.407	0,6%
Descàrrega	50.511	20.864	-58,7%
Total	437.743	410.271	-6,3%
EXTERIOR			
Càrrega	495.198	516.332	4,3%
Descàrrega	3.547.396	3.443.052	-2,9%
Total	4.042.594	3.959.384	-2,1%

📍 Descens del -2,5% en els sòlids a lloure
📍 Descens del -6,3% en cabotatge
📍 Descens del -2,1% en exterior

CÀRREGA GENERAL

	2018	2019	Var %
TOTAL	926.239	750.758	-18,9%
CABOTATGE			
Càrrega	34.385	25.260	-26,5%
Descàrrega	31.191	12.943	-58,5%
Total	65.576	38.203	-41,7%
EXTERIOR			
Càrrega	257.790	161.026	-37,5%
Descàrrega	602.873	551.529	-8,5%
Total	860.663	712.555	-17,2%

📍 Descens del -18,9% en la càrrega general
📍 Descens del -41,7% en cabotatge
📍 Descens del -17,2% en exterior

Comerç d'animals vius

UNITATS

	2018	2019	Var %
Bestiar boví	40.801	25.230	-38,2%
Bestiar oví	42.430	54.438	28,3%
TOTAL BESTIAR	83.231	79.668	-4,3%

TONES

	2018	2019	Var %
Bestiar boví	21.356	13.225	-38,1%
Bestiar oví	2.338	2.647	13,2%
TOTAL BESTIAR	23.694	15.872	-33,0%

1. MERCADERIES

1.11 TRÀFIC MENSUAL SEGONS LA SEVA NATURALES (t)

MAIG

DOCUMENT D'ÚS PÚBLIC				
MAIG				
Mercaderies	2018	2019	Var.%	Variació (t)
ENERGÈTIC	1.708.019	2.068.573	21,1%	360.554
Petrolí cru	664.846	910.968	37,0%	246.122
Fuel-oli	206.441	270.312	30,9%	63.871
Gas-oli	171.303	100.779	-41,2%	-70.524
Benzina	16.540	85.581	417,4%	69.041
Altres productes petrolífers	204.604	180.668	-11,7%	-23.936
Gasos energètics del petroli	158.772	179.028	12,8%	20.256
Carbons i coc de petroli	265.312	312.673	17,9%	47.361
Gas natural	0	0	-	0
Biocombustibles	20.201	28.564	41,4%	8.363
SIDEROMETAL·LÚRGIC	43.377	44.333	2,2%	956
Mineral ferro extractiu i tractat	0	0	-	0
Altres minerals i residus metàl·lics	41	13.207	32112,2%	13.166
Ferralla de ferro	5.287	8	-99,8%	-5.279
Productes siderúrgics	37.966	31.060	-18,2%	-6.906
Altres productes metal·lúrgics	83	58	-30,1%	-25
MINERALS NO METÀL·LICS	70.229	85.819	22,2%	15.590
Sal comuna	52.037	84.027	61,5%	31.990
Altres minerals no metàl·lics	18.192	1.792	-90,1%	-16.400
ADOBES	15.954	25.032	56,9%	9.078
Fosfats	7.000	15.000	114,3%	8.000
Potasses	0	0	-	0
Adobs naturals i artificials	8.954	10.032	12,0%	1.078
PRODUCTES QUÍMICS	119.245	268.782	125,4%	149.537
Productes químics	119.245	268.782	125,4%	149.537
MATERIALS CONSTRUCCIÓ	114.148	79.644	-30,2%	-34.504
Asfalt	105.566	72.504	-31,3%	-33.062
Ciment i clinker	0	4.448	-	4.448
Materials de construcció	8.582	2.692	-68,6%	-5.890
AGROALIMENTARI I RAMADER	603.929	407.251	-32,6%	-196.678
Cereals i les seves farines	445.785	187.620	-57,9%	-258.165
Faves de soja	220	1.191	441,4%	971
Fruites, hortalisses i llegums	33.798	18.934	-44,0%	-14.864
Vins, begudes, alcohol i derivats	2.511	1.662	-33,8%	-849
Conserves	94	123	30,9%	29
Tabac, cacau, cafè i espècies	55	618	1023,6%	563
Olis i greixos	111	191	72,1%	80
Altres productes alimentaris	2.066	1.554	-24,8%	-512
Peix congelat i refrigerat	143	47	-67,1%	-96
Pinsos i farratges	119.146	195.311	63,9%	76.165
ALTRES MERCADERIES	75.721	35.317	-53,4%	-40.404
Fustes i suro	6.098	354	-94,2%	-5.744
Paper i pasta	53.195	16.873	-68,3%	-36.322
Maquinària, aparells, utilitatge i recanvis	2.195	1.979	-9,8%	-216
Resta de mercaderies	14.233	16.111	13,2%	1.878
VEHICLES I ELEMENTS DE TRANSPORT	47.137	41.749	-11,4%	-5.388
Automòbils i les seves peces	29.449	32.194	9,3%	2.745
Tara plataformes	0	0	-	0
Tara contenidors	17.688	9.555	-46,0%	-8.133
RESTA	42.380	34.010	-19,7%	-8.370
Avituallament	5.414	4.940	-8,8%	-474
Pesca	361	368	1,9%	7
Terrestre	36.605	28.702	-21,6%	-7.903
Total mercaderies	2.840.139	3.090.510	8,8%	250.371
OPERACIONS ESPECIALS				
Trànsit	351.629	338.614	-3,7%	-13.015
Tràfic Local	0	0	-	0
Transbord	0	83.856	-	83.856

1. MERCADERIES

1.11 TRÀFIC ACUMULAT SEGONS LA SEVA NATURALES A (t) PERÍODE GENER-MAIG

Mercaderies	DOCUMENT D'ÚS PÚBLIC			
	2018	2019	Var.%	Variació (t)
ENERGÈTIC	9.307.284	9.555.579	2,7%	248.295
Petrolí cru	4.121.698	4.174.505	1,3%	52.807
Fuel-oli	1.056.850	1.093.049	3,4%	36.199
Gas-oli	668.825	433.054	-35,3%	-235.771
Benzina	72.582	572.972	689,4%	500.390
Altres productes petrolífers	1.118.727	922.551	-17,5%	-196.176
Gasos energètics del petroli	650.419	848.465	30,4%	198.046
Carbons i coc de petroli	1.534.492	1.426.721	-7,0%	-107.771
Gas natural	0	0	-	0
Biocombustibles	83.691	84.262	0,7%	571
SIDEROMETAL·LÚRGIC	292.667	214.656	-26,7%	-78.011
Mineral ferro extractiu i tractat	0	2.316	-	2.316
Altres minerals i residus metàl·lics	45.623	39.579	-13,2%	-6.044
Ferralla de ferro	14.663	20	-99,9%	-14.643
Productes siderúrgics	231.948	172.440	-25,7%	-59.508
Altres productes metal·lúrgics	433	301	-30,5%	-132
MINERALS NO METÀL·LICS	344.339	298.760	-13,2%	-45.579
Sal comuna	313.810	263.666	-16,0%	-50.144
Altres minerals no metàl·lics	30.529	35.094	15,0%	4.565
ADOBES	109.027	124.648	14,3%	15.621
Fosfats	32.000	49.800	55,6%	17.800
Potasses	9.374	11.374	21,3%	2.000
Adobs naturals i artificials	67.653	63.474	-6,2%	-4.179
PRODUCTES QUÍMICS	795.753	813.208	2,2%	17.455
Productes químics	795.753	813.208	2,2%	17.455
MATERIALS CONSTRUCCIÓ	434.903	463.276	6,5%	28.373
Asfalt	403.100	276.563	-31,4%	-126.537
Ciment i clinker	8.716	135.826	1458,4%	127.110
Materials de construcció	23.087	50.887	120,4%	27.800
AGROALIMENTARI I RAMADER	2.416.938	2.321.718	-3,9%	-95.220
Cereals i les seves farines	1.697.981	1.511.286	-11,0%	-186.695
Faves de soja	220	5.684	2483,6%	5.464
Fruïtes, hortalisses i llegums	92.101	60.764	-34,0%	-31.337
Vins, begudes, alcohol i derivats	11.567	7.496	-35,2%	-4.071
Conserves	484	596	23,1%	112
Tabac, cacau, cafè i espècies	422	2.657	529,6%	2.235
Olis i greixos	858	5.491	540,0%	4.633
Altres productes alimentaris	5.525	6.616	19,7%	1.091
Peix congelat i refrigerat	564	154	-72,7%	-410
Pinsos i farratges	607.216	720.974	18,7%	113.758
ALTRES MERCADERIES	335.764	253.121	-24,6%	-82.643
Fustes i suro	13.220	5.053	-61,8%	-8.167
Paper i pasta	256.362	167.984	-34,5%	-88.378
Maquinària, aparells, utilitatge i recanvis	10.904	10.384	-4,8%	-520
Resta de mercaderies	55.278	69.700	26,1%	14.422
VEHICLES I ELEMENTS DE TRANSPORT	187.784	181.576	-3,3%	-6.208
Automòbils i les seves peces	127.864	136.085	6,4%	8.221
Tara plataformes	0	0	-	0
Tara contenidors	59.920	45.491	-24,1%	-14.429
RESTA	192.436	195.883	1,8%	3.447
Avituallament	32.091	24.912	-22,4%	-7.179
Pesca	954	1.317	38,1%	363
Terrestre	159.391	169.654	6,4%	10.263
Total mercaderies	14.416.895	14.422.425	0,0%	5.530
OPERACIONS ESPECIALS				
Trànsit	1.329.191	1.673.411	25,9%	344.220
Tràfic Local	0	0	-	0
Transbord	10.197	89.291	775,7%	79.094

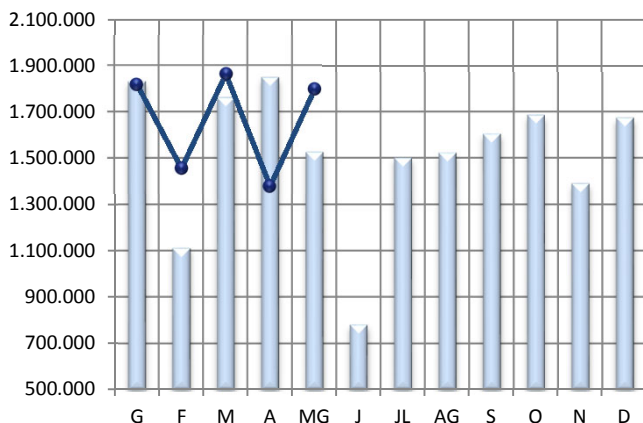
1. MERCADERIES

1.14 EVOLUCIÓ MENSUAL DELS PRINCIPALS GRUPS (t)

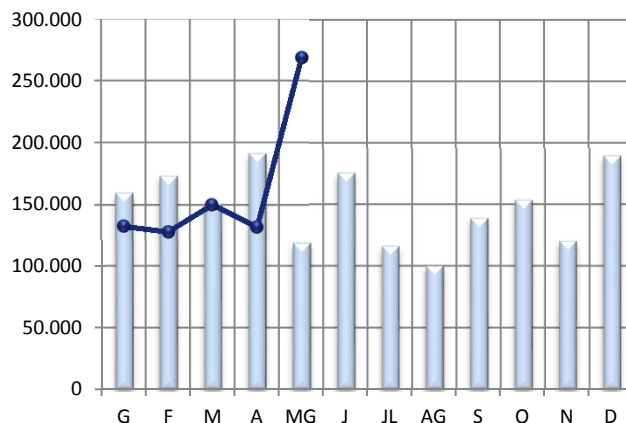
PERÍODE GENER-MAIG

2018 2019

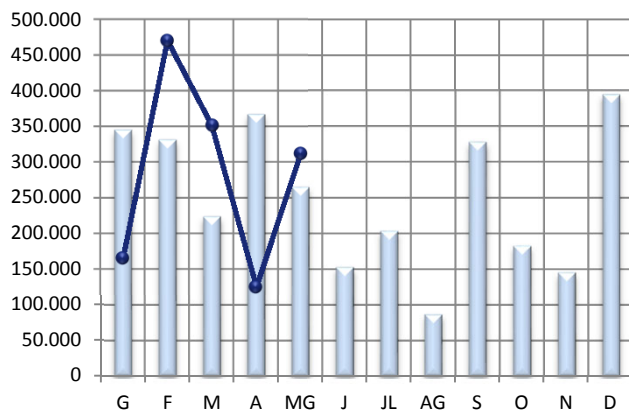
CRU I PETROLÍFERS



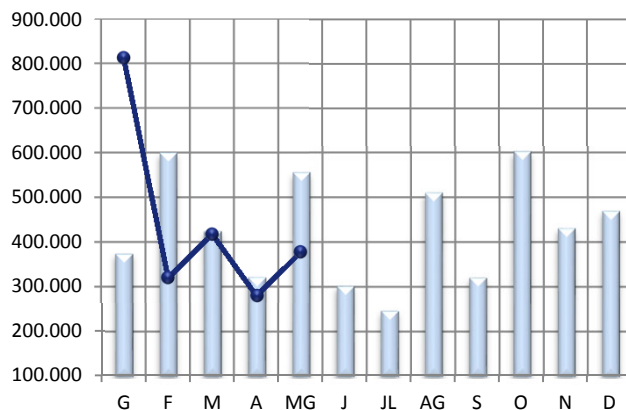
PRODUCTES QUÍMICS



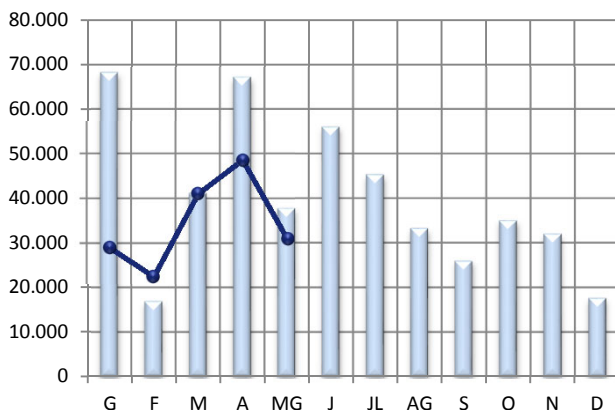
CARBONS I COC



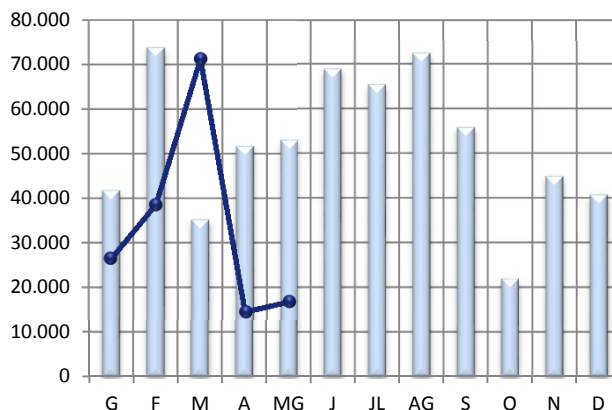
CEREAIS, PINSOS I FARINES



PRODUCTES SIDERÚRGICS



PAPER I PASTA PAPER



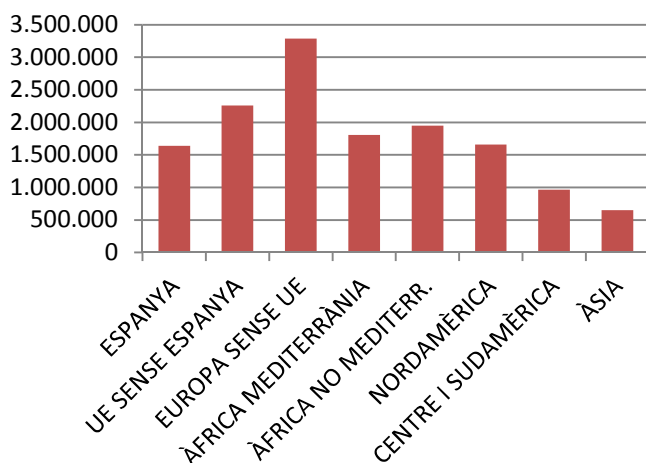
PRINCIPALS PAÏSOS AMB ACTIVITAT AL PORT

	MARÍTIM	Pes	G.LÍQUIDS	Pes	G.SÒLIDS	Pes	M.GEN	Pes
ESPANYA	1.639.452	11,5%	1.190.831	13,1%	410.270	9,4%	38.351	5,1%
RÚSSIA	1.380.992	9,7%	1.313.866	14,4%	58.031	1,3%	9.095	1,2%
ESTATS UNITS D'AMÈRICA	1.256.845	8,8%	653.034	7,2%	565.952	13,0%	37.859	5,0%
UCRAÏNA	974.584	6,9%	0	0,0%	965.275	22,1%	9.309	1,2%
ANGOLA	959.895	6,7%	959.859	10,5%	0	0,0%	36	0,0%
ALGÈRIA	904.749	6,4%	782.489	8,6%	116.731	2,7%	5.529	0,7%
ITÀLIA	513.300	3,6%	215.593	2,4%	211.572	4,8%	86.135	11,5%
TURQUIA	493.987	3,5%	348.473	3,8%	88.893	2,0%	56.621	7,5%
LÍBIA	485.163	3,4%	478.785	5,3%	0	0,0%	6.378	0,8%
NIGÈRIA	450.662	3,2%	449.900	4,9%	0	0,0%	762	0,1%
10 PRIMERS MARÍTIM	9.059.629	63,7%	6.392.830	70,2%	2.416.724	55,3%	250.075	33,3%
RESTA PAÏSOS	5.166.913	36,3%	2.713.294	29,8%	1.952.931	44,7%	500.688	66,7%
TRÀFIC MARÍTIM	14.226.542	100,0%	9.106.124	100,0%	4.369.655	100,0%	750.763	100,0%

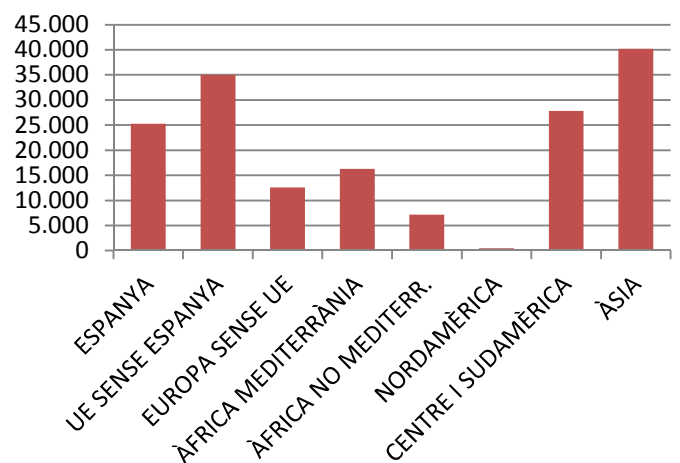
PRINCIPALS PAÏSOS AMB TRÀFIC MERCADERIA GENERAL

	MG	Pes	CÀRREGA	Pes	DESCÀRREGA	Pes	TRÀNSIT	Pes
ITÀLIA	86.136	11,5%	33.589	20,4%	50.619	9,3%	1.928	4,5%
BRASIL	74.488	9,9%	0	0,0%	57.974	10,7%	16.514	38,8%
ESLOVÈNIA	57.153	7,6%	0	0,0%	56.960	10,5%	193	0,5%
TURQUIA	56.622	7,5%	12.194	7,4%	39.205	7,2%	5.223	12,3%
COREA DEL SUD	42.598	5,7%	0	0,0%	41.782	7,7%	816	1,9%
ESPANYA	38.350	5,1%	25.260	15,3%	12.948	2,4%	142	0,3%
FRANÇA	38.169	5,1%	0	0,0%	38.169	7,0%	0	0,0%
ESTATS UNITS D'AMÈRICA	37.859	5,0%	436	0,3%	37.364	6,9%	59	0,1%
ISRAEL	36.550	4,9%	35.526	21,6%	991	0,2%	33	0,1%
COSTA RICA	36.440	4,9%	7.925	4,8%	28.515	5,2%	0	0,0%
10 PRIMERS MERCAD. GENERAL	504.365	67,2%	114.930	69,7%	364.527	67,1%	24.908	58,5%
RESTA PAÏSOS	246.398	32,8%	49.919	30,3%	178.828	32,9%	17.651	41,5%
MERCADERIA GENERAL	750.763	100,0%	164.849	100,0%	543.355	100,0%	42.559	100,0%

Tràfic zones del món



Exportació M. General



1. MERCADERIES

1.18-19 AUTOMÒBILS I MERCADERIA CONTENITZADA

RESUM DEL TRÀFIC DE MERCADERIES

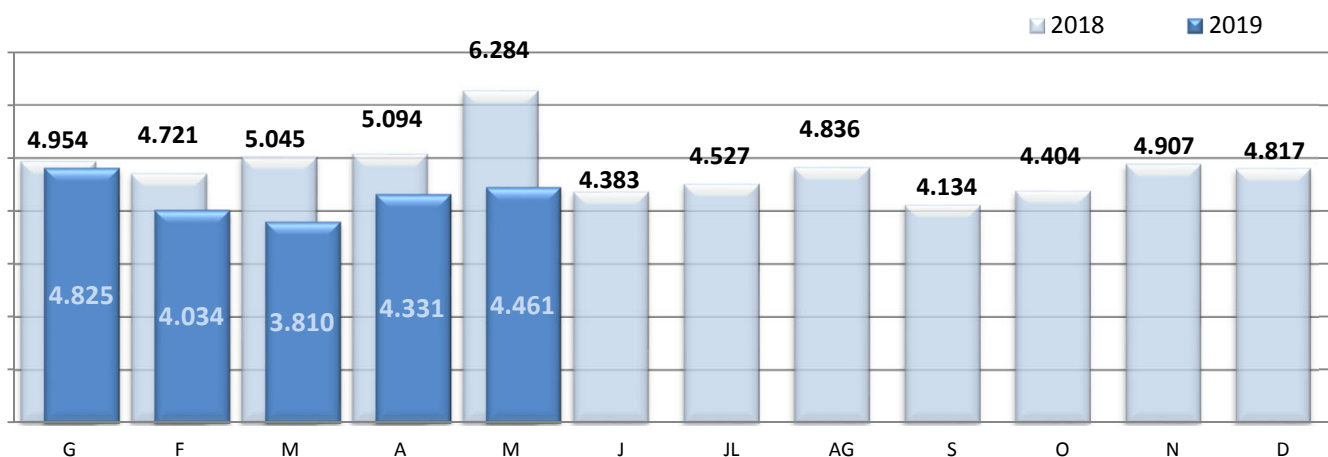
PERÍODE GENER - MAIG

DOCUMENT D'ÚS PÚBLIC

	Maig			Acumulat		
	2018	2019	Var.	2018	2019	Var.
CÀRREGA GENERAL CONTENITZADA (TONES)	68.653	44.062	-35,8%	248.312	203.066	-18,2%
Tones càrrega	37.302	19.641	-47,3%	138.148	95.348	-31,0%
Tones descàrrega	31.294	24.309	-22,3%	109.839	107.395	-2,2%
Tones trànsit	57	112	96,5%	325	323	-0,6%

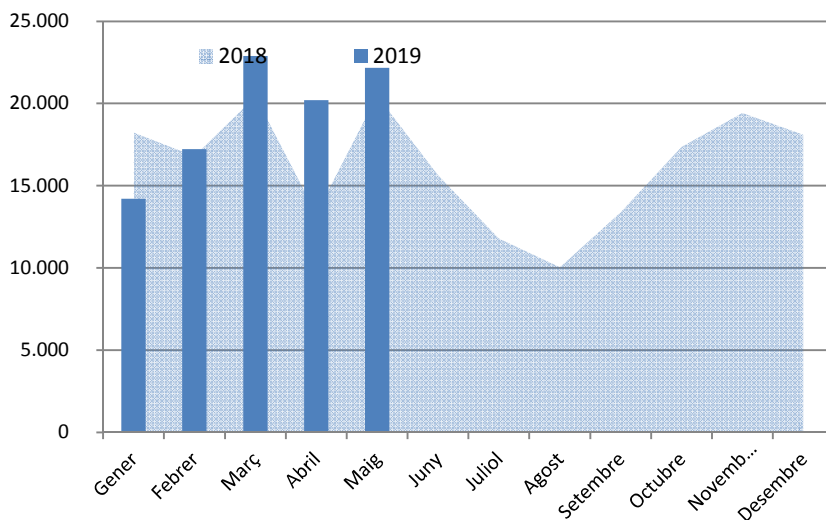
	Maig			Acumulat		
	2018	2019	Var.	2018	2019	Var.
TEUS CÀRREGA GENERAL CONTENITZADA	6.284	4.461	-29,0%	26.098	21.459	-17,8%
TEUs càrrega	3.032	2.054	-32,3%	12.212	9.599	-21,4%
TEUs descàrrega	3.250	2.399	-26,2%	13.856	11.838	-14,6%
TEUs trànsit	2	8	300,0%	30	22	-26,7%

MOVIMENT TEUs



Automòbils de turisme (unitats)

	2018	2019
Gener	18.234	14.198
Febrer	16.790	17.221
Març	20.417	22.886
Abril	13.284	20.208
Maig	20.471	22.171
Juny	15.651	
Juliol	11.793	
Agost	10.040	
Setembre	13.384	
Octubre	17.359	
Novembre	19.432	
Desembre	18.103	
Gen-Mai	89.196	96.684
Variació		8,4%



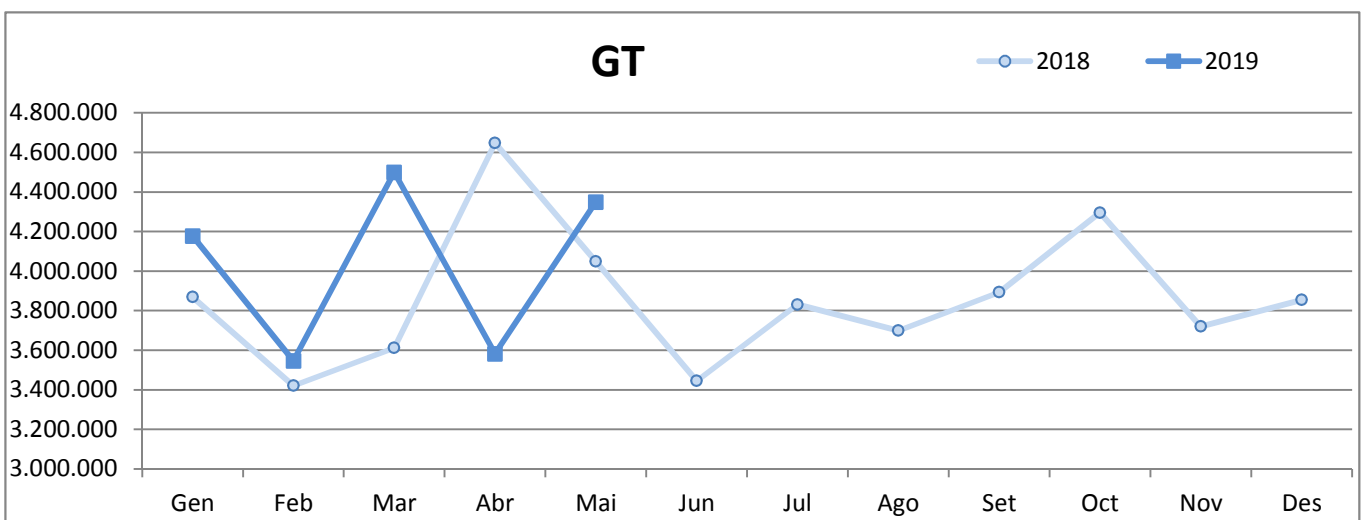
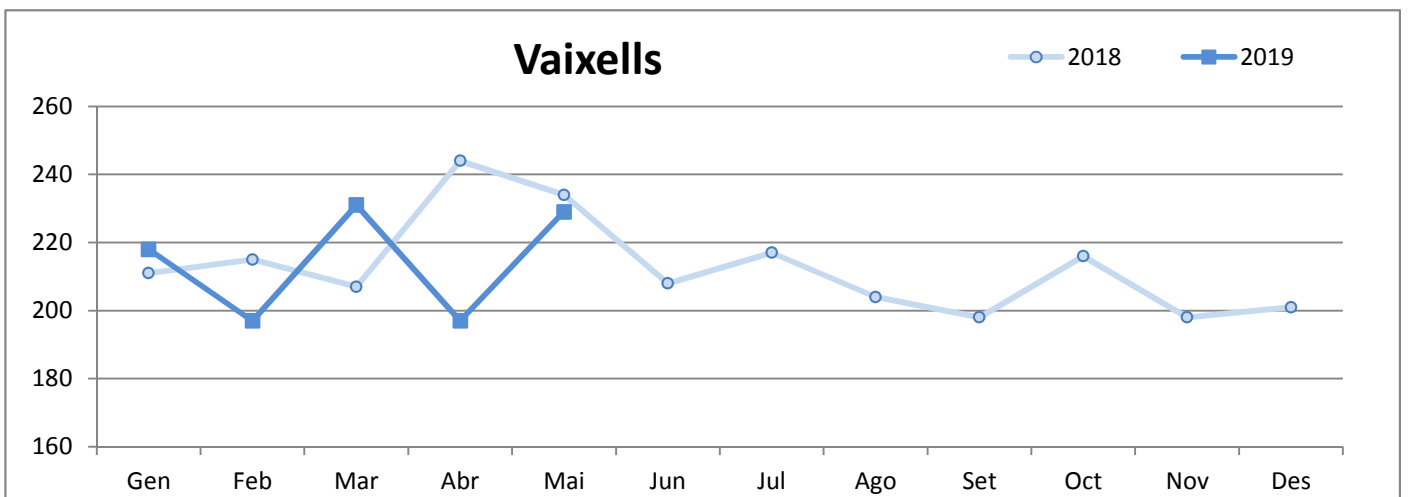
2. VAIXELLS

2.1 MOVIMENT DE VAIXELLS I GT

PERÍODE GENER-MAIG

	VAIXELLS			GT		
	2018	2019	Var. %	2018	2019	Var. %
Gener	211	218	3,3 %	3.869.278	4.177.144	8,0 %
Febrer	215	197	-8,4 %	3.421.047	3.545.898	3,6 %
Març	207	231	11,6 %	3.611.736	4.499.216	24,6 %
Abril	244	197	-19,3 %	4.647.039	3.581.655	-22,9 %
Maig	234	229	-2,1 %	4.048.563	4.349.017	7,4 %
Juny	208	-	-	3.444.718	-	-
Juliol	217	-	-	3.831.273	-	-
Agost	204	-	-	3.699.255	-	-
Setembre	198	-	-	3.893.473	-	-
Octubre	216	-	-	4.295.622	-	-
Novembre	198	-	-	3.719.814	-	-
Desembre	201	-	-	3.854.802	-	-

Acumulat fins Maig	1.111	1.072	-3,5%	19.597.663	20.152.930	2,8%
---------------------------	--------------	--------------	--------------	-------------------	-------------------	-------------



3. PASSATGERS

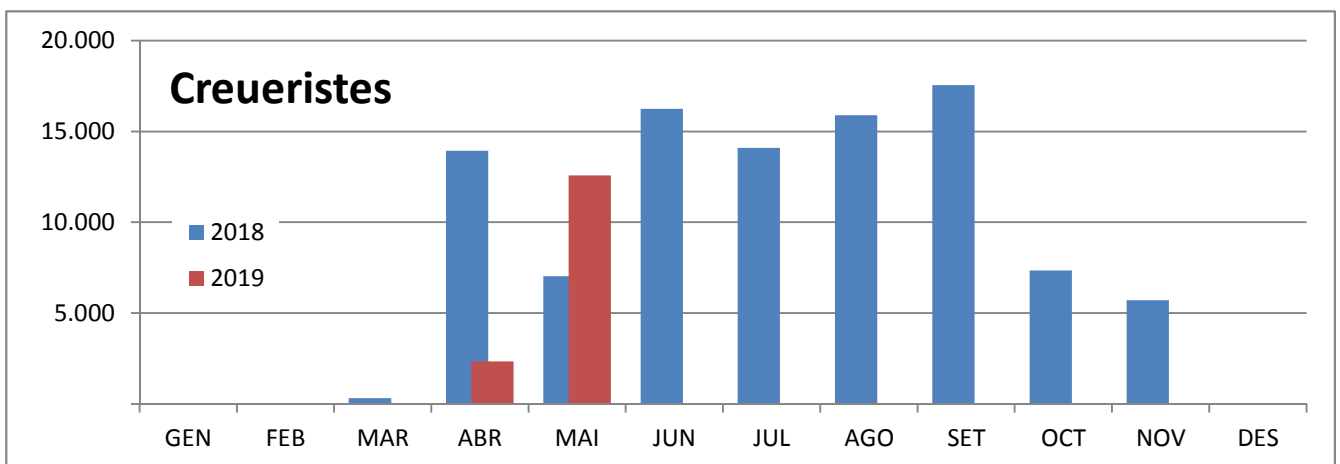
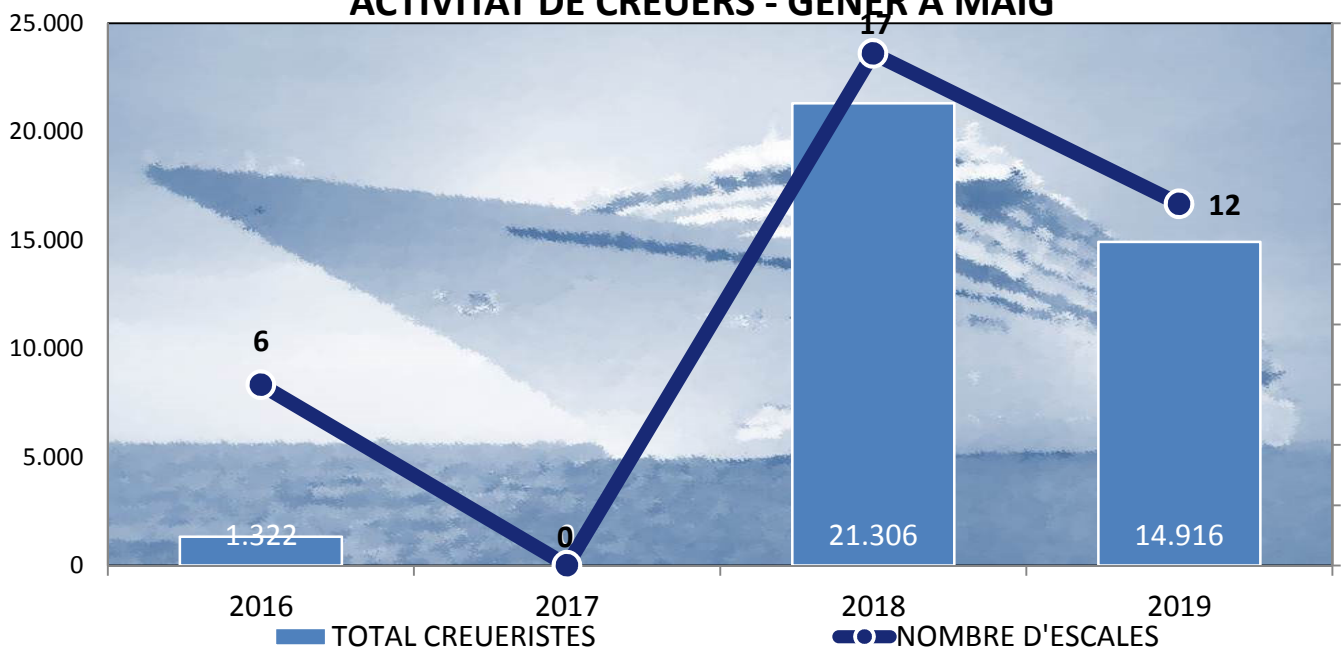
3.1 MOVIMENT DE CREUERISTES I ESCALES

PERÍODE GENER-MAIG

DOCUMENT D'ÚS PÚBLIC

	CREUERISTES						ESCALES					
	Mensual			Acumulat			Mensual			Acumulat		
	2018	2019	Var.%	2018	2019	Var.%	2018	2019	Var.%	2018	2019	Var.%
GENER			--			--			--			--
FEBRER			--			--			--			--
MARÇ	329		-100,0%	329		-100,0%	1		-100,0%	1		-100,0%
ABRIL	13.937	2.342	-83,2%	14.266	2.342	-83,6%	10	3	-70,0%	11	3	-72,7%
MAIG	7.040	12.574	78,6%	21.306	14.916	-30,0%	6	9	50,0%	17	12	-29,4%
JUNY	16.235		--	37.541		--	8		--	25		--
JULIOL	14.089		--	51.630		--	6		--	31		--
AGOST	15.894		--	67.524		--	7		--	38		--
SETEMBRE	17.549		--	85.073		--	9		--	47		--
OCTUBRE	7.352		--	92.425		--	7		--	54		--
NOVEMBRE	5.716		--	98.141		--	3		--	57		--
DESEMBRE			--	98.141		--			--	57		--

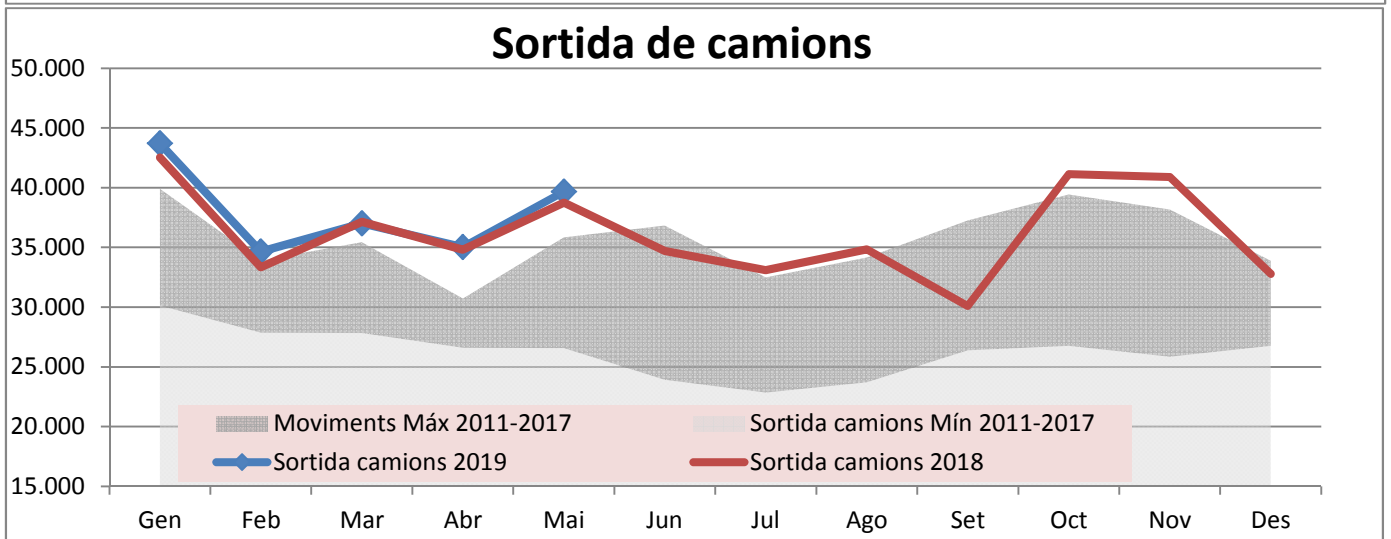
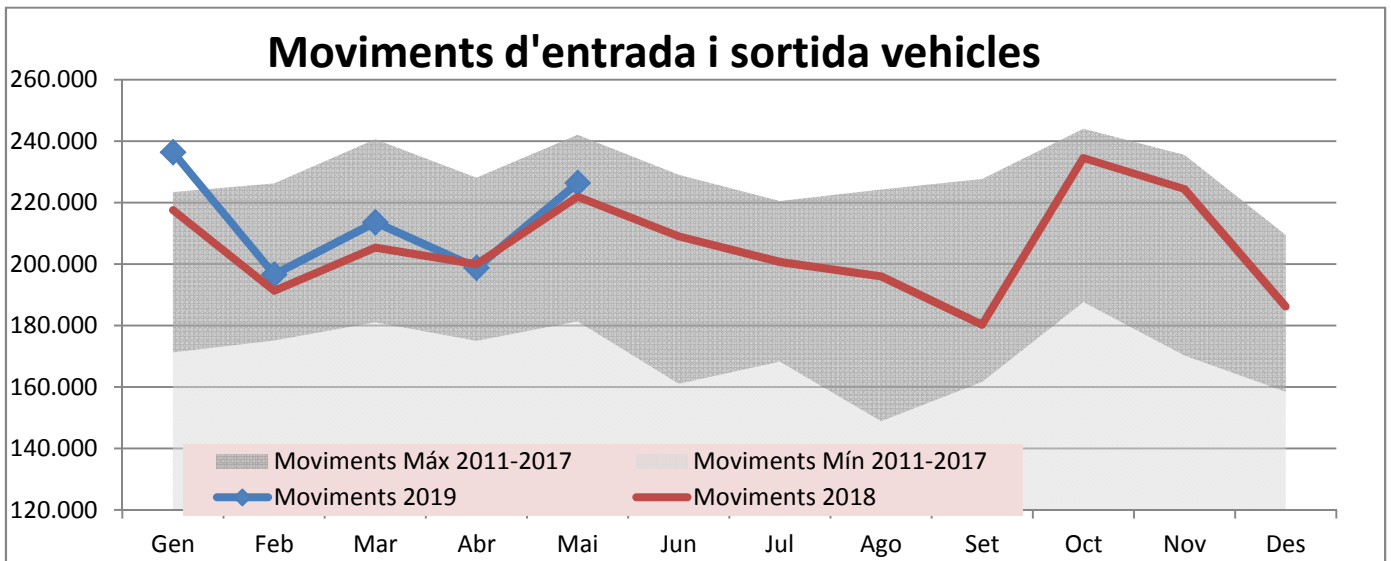
ACTIVITAT DE CREUERS - GENER A MAIG



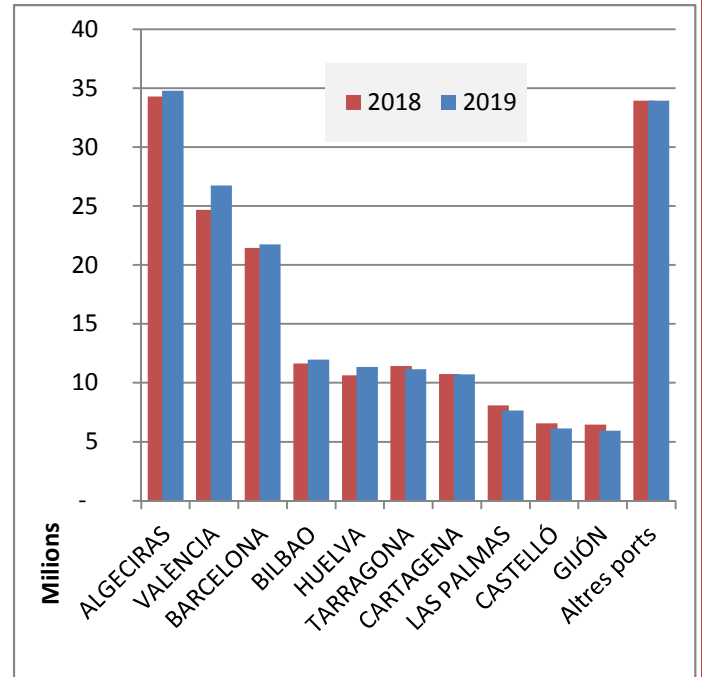
DOCUMENT D'ÚS PÚBLIC

**4. MOVIMENTS TERRESTRES ACCESSOS PORT
PERÍODE GENER-MAIG**

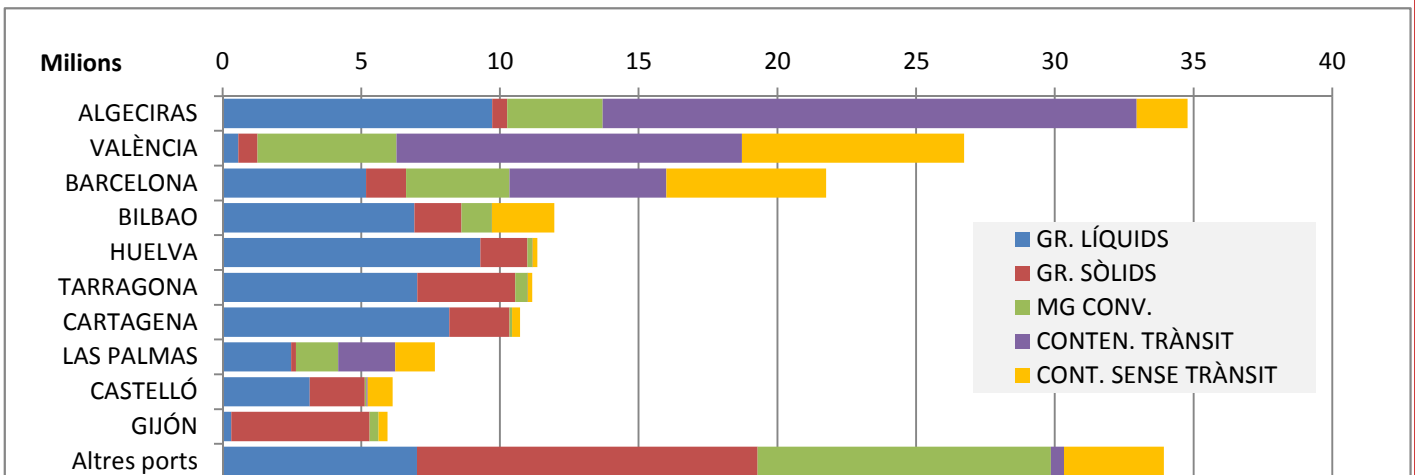
Concepte	MAIG					Acumulat		
	Entrades	Sortides	2019	2018	Var. %	2019	2018	Var. %
EIX TRANVERSAL	88.168	87.378	175.546	172.487	1,8 %	847.827	811.307	4,5 %
Camions	35.646	39.673	75.319	74.016	1,8 %	362.467	355.886	1,8 %
Turismes	43.441	46.158	89.599	89.280	0,4 %	426.924	411.856	3,7 %
Pel personal propi	9.081	1.547	10.628	9.191	15,6 %	58.436	43.565	34,1 %
REUS i LLEVANT	25.542	25.398	50.940	49.426	3,1 %	224.192	224.921	-0,3 %
Vehicles	21.840	23.425	45.265	44.292	2,2 %	205.935	207.412	-0,7 %
Pel personal propi	3.702	1.973	5.675	5.134	10,5 %	18.257	17.509	4,3 %
MOVIMENT VEHICLES	113.710	112.776	226.486	221.913	2,1%	1.072.019	1.036.228	-3,3%
VIANANTS								
Eix, Reus i Llevant	1.209	999	2.208	2.723	-18,9 %	13.645	13.108	-3,9 %



	ACUMULAT ABRIL		
	2018	2019	Var. %
Total tràfic	179.912.556	182.135.522	1,2 %
ALGECIRAS	34.294.580	34.790.504	1,4 %
VALÈNCIA	24.664.593	26.727.854	8,4 %
BARCELONA	21.455.322	21.754.512	1,4 %
BILBAO	11.648.729	11.962.307	2,7 %
HUELVA	10.625.944	11.347.464	6,8 %
TARRAGONA	11.423.941	11.165.641	-2,3 %
CARTAGENA	10.759.801	10.724.429	-0,3 %
LAS PALMAS	8.072.690	7.656.386	-5,2 %
CASTELLÓ	6.575.985	6.130.739	-6,8 %
GIJÓN	6.452.017	5.948.256	-7,8 %
Altres ports	33.938.954	33.927.430	-0,0 %



TIPUS DE TRÀFIC PER PORT



VARIACIÓ TONES PER PORT

