

# ESTADÍSTIQUES TRÀFIC PORTUARI



 **Port de Tarragona**

ABRIL - 2019

## 1. MERCADERIES

### 1.1 RESUM DEL TRÀFIC DE MERCADERIES (t)

PERÍODE GENER-ABRIL

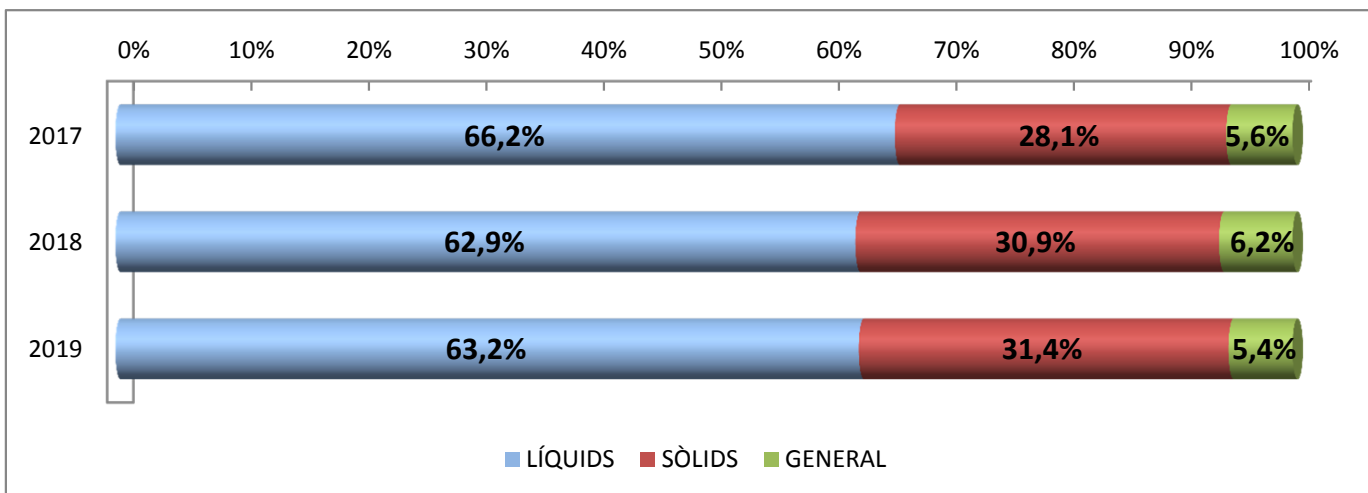
DOCUMENT D'ÚS PÚBLIC

Concepte	Abril			Acumulat		
	2018	2019	Var. %	2018	2019	Var. %
<b>LÍQUIDS A DOLL</b>	<b>2.048.194</b>	<b>1.509.055</b>	<b>-26,3 %</b>	<b>7.185.411</b>	<b>7.057.673</b>	<b>-1,8 %</b>
Cru	1.032.998	742.170	-28,2 %	3.456.852	3.266.111	-5,5 %
Altres prod. petrolífers	816.202	641.696	-21,4 %	3.101.000	3.257.391	5,0 %
Químics i adobs	198.994	125.189	-37,1 %	627.559	534.171	-14,9 %
<b>SÒLIDS A LLOURE</b>	<b>804.912</b>	<b>581.006</b>	<b>-27,8 %</b>	<b>3.529.250</b>	<b>3.507.648</b>	<b>-0,6 %</b>
Carbons i coc petroli	367.457	125.444	-65,9 %	1.269.160	1.114.048	-12,2 %
Trànsit	283.017	121.119	-57,2 %	606.940	878.096	44,7 %
No trànsit	84.440	4.325	-94,9 %	662.220	235.952	-64,4 %
Cereals, Pinsos i Farines	323.212	280.718	-13,1 %	1.725.795	1.833.563	6,2 %
Resta	114.243	174.844	53,0 %	534.295	560.037	4,8 %
<b>CÀRREGA GENERAL</b>	<b>191.091</b>	<b>149.536</b>	<b>-21,7 %</b>	<b>712.042</b>	<b>607.295</b>	<b>-14,7 %</b>
En contenidors	44.851	41.260	-8,0 %	179.657	159.010	-11,5 %
Altres mitjans	146.240	108.276	-26,0 %	532.385	448.285	-15,8 %
<b>TRÀFIC MARÍTIM</b>	<b>3.044.197</b>	<b>2.239.597</b>	<b>-26,4%</b>	<b>11.426.703</b>	<b>11.172.616</b>	<b>-2,2%</b>
<b>AVITUALLAMENT</b>	<b>5.671</b>	<b>5.589</b>	<b>-1,4 %</b>	<b>26.676</b>	<b>19.973</b>	<b>-25,1 %</b>
Productes petrolífers	1.757	1.270	-27,7 %	12.333	5.155	-58,2 %
Altres productes	3.914	4.319	10,3 %	14.343	14.818	3,3 %
<b>PESCA</b>	<b>208</b>	<b>288</b>	<b>38,5 %</b>	<b>593</b>	<b>950</b>	<b>60,2 %</b>
<b>TRÀFIC INTERIOR</b>	<b>0</b>	<b>0</b>	<b>-</b>	<b>0</b>	<b>0</b>	<b>-</b>
<b>TRÀFIC PORTUARI</b>	<b>3.050.076</b>	<b>2.245.474</b>	<b>-26,4%</b>	<b>11.453.972</b>	<b>11.193.539</b>	<b>-2,3%</b>
<b>TERRESTRE</b>	<b>30.271</b>	<b>29.245</b>	<b>-3,4 %</b>	<b>122.786</b>	<b>139.685</b>	<b>13,8 %</b>
<b>TOTAL</b>	<b>3.080.347</b>	<b>2.274.719</b>	<b>-26,2%</b>	<b>11.576.758</b>	<b>11.333.224</b>	<b>-2,1%</b>
<b>SÒLIDS A LLOURE (DETALL)</b>	<b>804.912</b>	<b>581.006</b>	<b>-27,8 %</b>	<b>3.529.250</b>	<b>3.507.648</b>	<b>-0,6 %</b>
Per instal·lació especial	482.169	253.921	-47,3 %	2.066.526	1.853.321	-10,3 %
Sense instal·lació especial	322.743	327.085	1,3 %	1.462.724	1.654.327	13,1 %
<b>ALTRES DADES</b>						
TEU	5.094	4.331	-15,0 %	19.814	17.000	-14,2 %
PASSATGERS	13.937	2.342	-83,2 %	14.266	2.342	-83,6 %
CREUERS	10	3	-70,0 %	11	3	-72,7 %
VAIXELLS	244	197	-19,3 %	877	843	-3,9 %
G.T.	4.647.039	3.581.655	-22,9 %	15.549.100	15.803.913	1,6 %
AUTOM. TURISME (unitats)	13.284	20.208	52,1 %	68.725	74.513	8,4 %
TRANSBORD	0	0	-	10.197	5.434	-46,7 %
TRÀNSIT MARÍTIM	401.827	151.537	-62,3 %	977.562	1.334.797	36,5 %

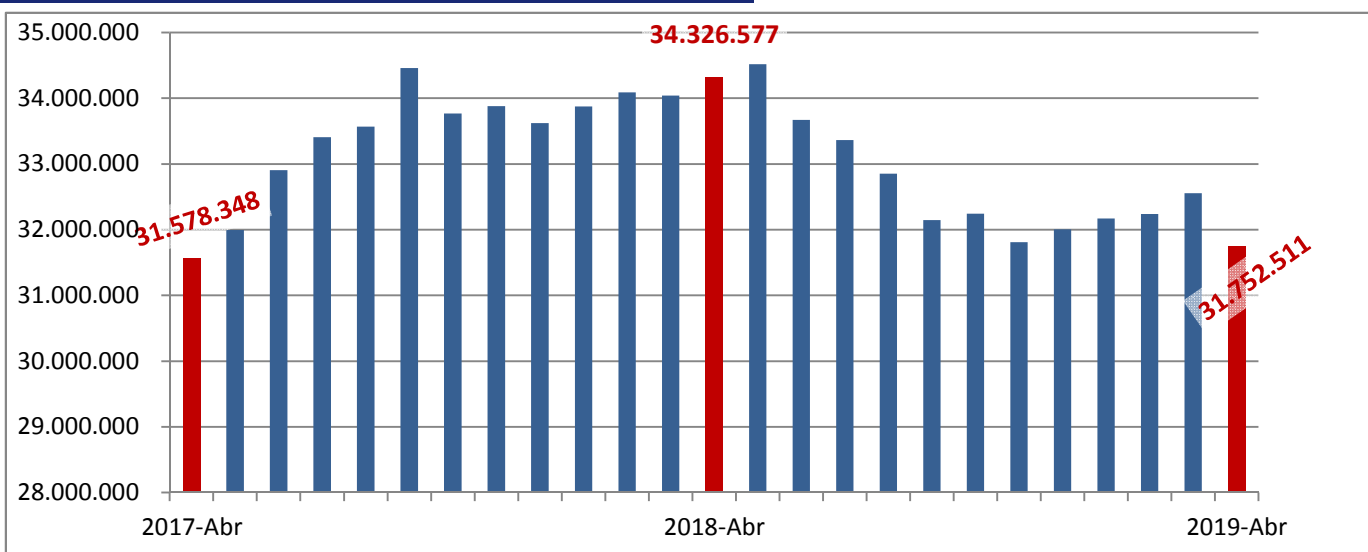
DOCUMENT D'ÚS PÚBLIC

**1. MERCADERIES**  
**1.1.D TRÀFIC DEL TRIENNI (t)**  
**PERÍODE GENER - ABRIL**

Concepte	Acumulat			Variació		
	2017	2018	2019	18/17	19/18	19/17
<b>LÍQUIDS</b>	<b>7.101.246</b>	<b>7.185.411</b>	<b>7.057.673</b>	<b>1,2%</b>	<b>-1,8%</b>	<b>-0,6%</b>
Cru	3.023.294	3.456.852	3.266.111	14,3%	-5,5%	8,0%
Altres prod. petrolífers	3.499.826	3.101.000	3.257.391	-11,4%	5,0%	-6,9%
Químics i altres	578.126	627.559	534.171	8,6%	-14,9%	-7,6%
<b>SÒLIDS A LLOURE</b>	<b>3.016.785</b>	<b>3.529.250</b>	<b>3.507.648</b>	<b>17,0%</b>	<b>-0,6%</b>	<b>16,3%</b>
<b>CÀRREGA GENERAL</b>	<b>603.037</b>	<b>712.042</b>	<b>607.295</b>	<b>18,1%</b>	<b>-14,7%</b>	<b>0,7%</b>
Contentitzada	194.460	179.657	159.010	-7,6%	-11,5%	-18,2%
Altres mitjans	408.577	532.385	448.285	30,3%	-15,8%	9,7%
<b>TRÀFIC MARÍTIM</b>	<b>10.721.068</b>	<b>11.426.703</b>	<b>11.172.616</b>	<b>6,6%</b>	<b>-2,2%</b>	<b>4,2%</b>

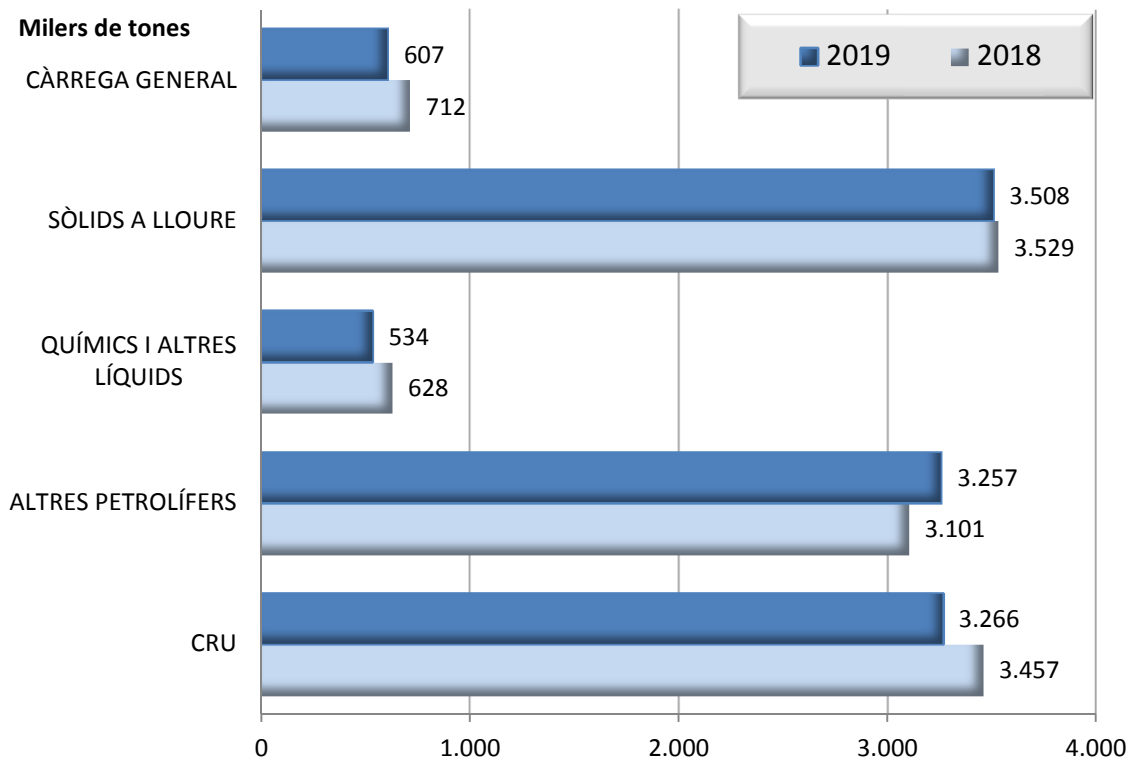


**TRÀFIC INTERANUAL MARÍTIM (12 MESOS)**

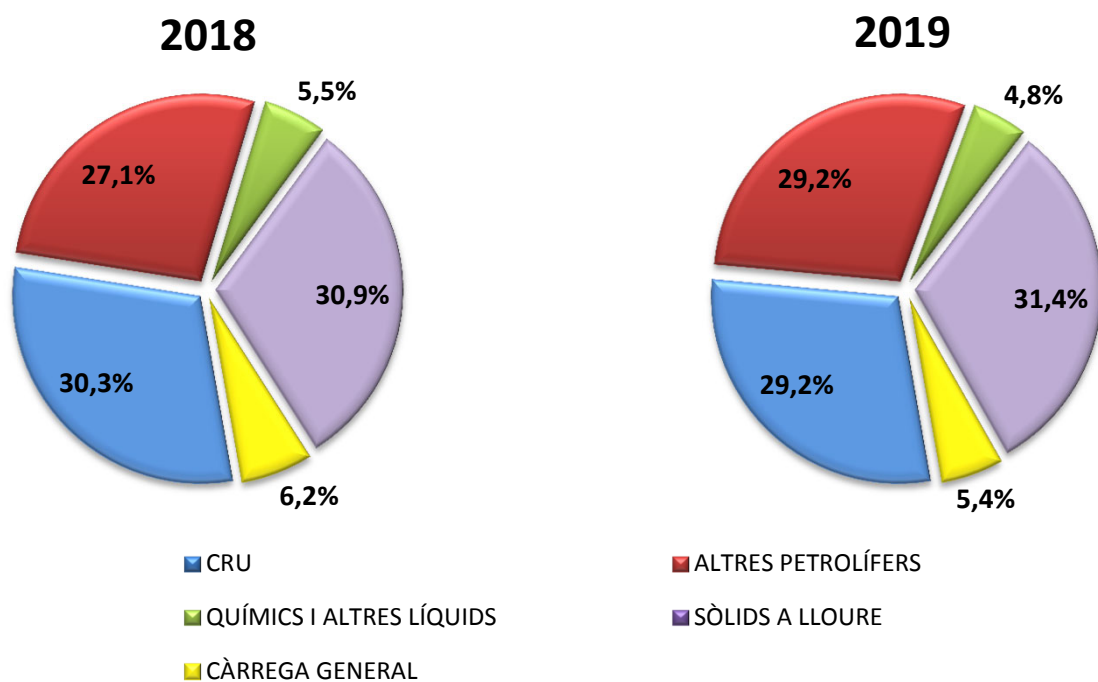


## 1. MERCADERIES

### 1.2 GRÀFIC DEL TRÀFIC ACUMULAT DE MERCADERIES (t) PERÍODE GENER - ABRIL



### 1.3 GRÀFIC DE DISTRIBUCIÓ PERCENTUAL DEL TRÀFIC ACUMULAT DE MERCADERIES PERÍODE GENER - ABRIL



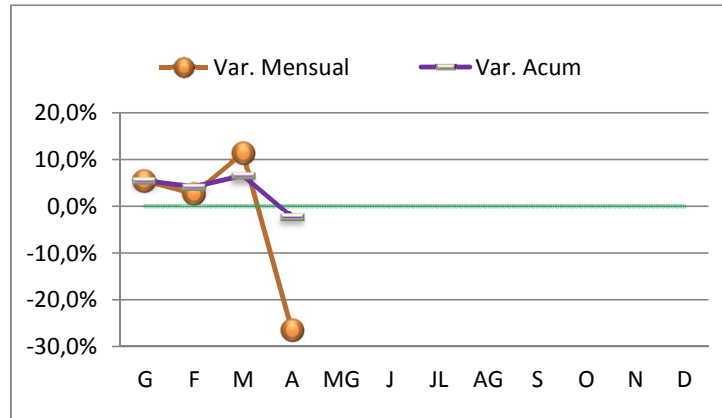
## 1. MERCADERIES

### 1.4 TRÀFIC MARÍTIM MENSUAL (t)

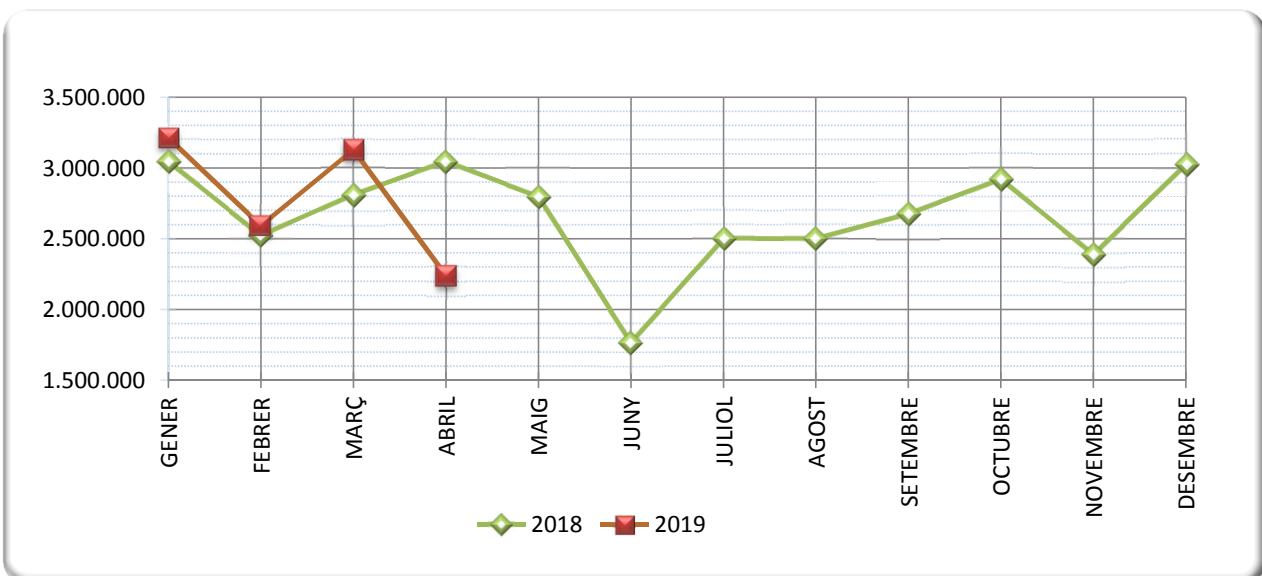
PERÍODE GENER - ABRIL

DOCUMENT D'ÚS PÚBLIC

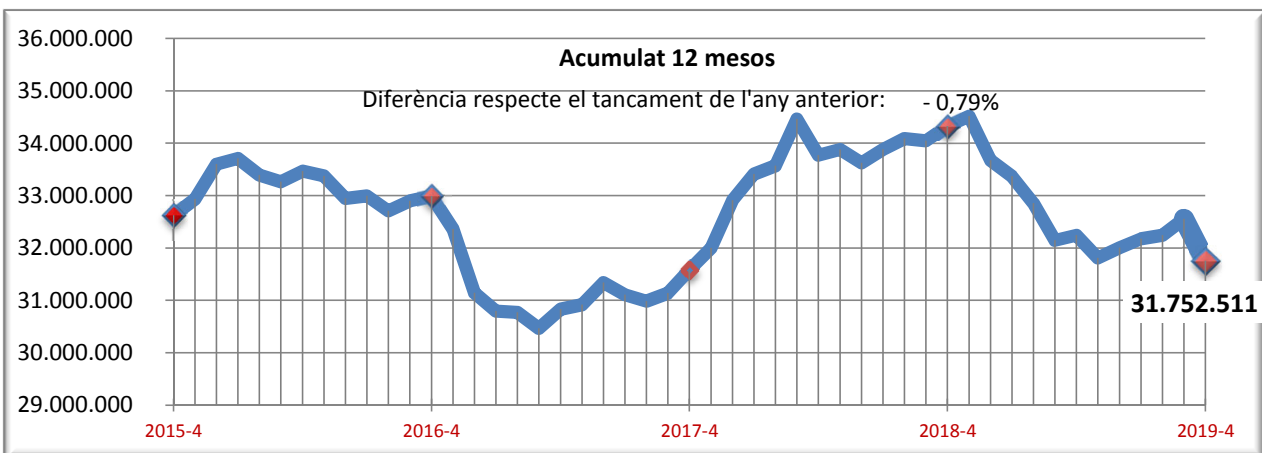
	2018	2019
GENER	3.045.714	3.211.970
FEBRER	2.525.266	2.592.542
MARÇ	2.811.526	3.128.508
ABRIL	3.044.197	2.239.597
MAIG	2.797.758	
JUNY	1.766.594	
JULIOL	2.501.385	
AGOST	2.500.153	
SETEMBRE	2.676.574	
OCTUBRE	2.920.907	
NOVEMBRE	2.391.748	
DESEMBRE	3.024.776	



### 1.5 GRÀFIC COMPARATIU DEL TRÀFIC MARÍTIM MENSUAL (t)



### 1.5.1 TRÀFIC INTERANUAL MARÍTIM 12 MESOS (t)



DOCUMENT D'ÚS PÚBLIC

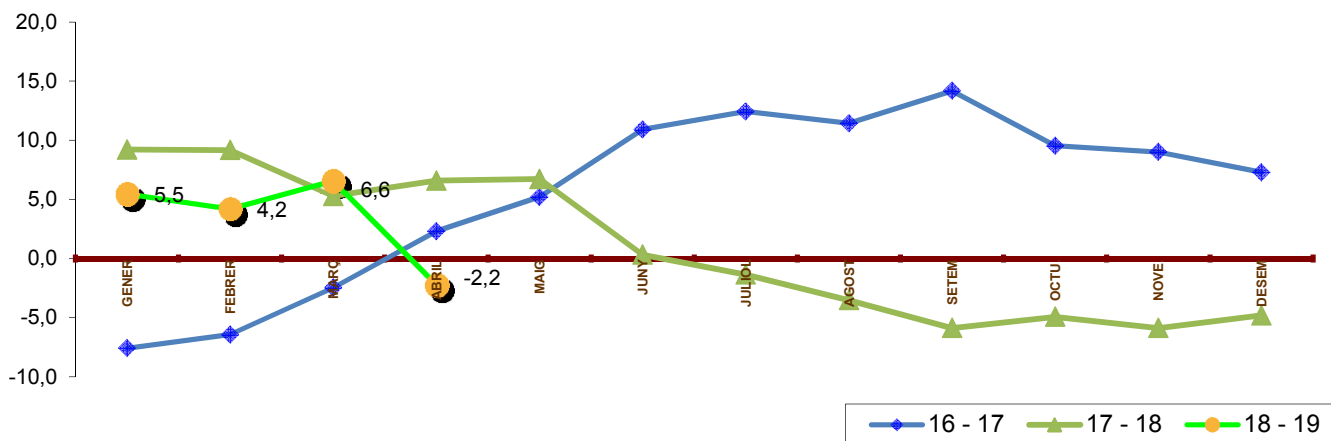
# 1. MERCADERIES

## 1.6 TRÀFIC MENSUAL ACUMULAT (t)

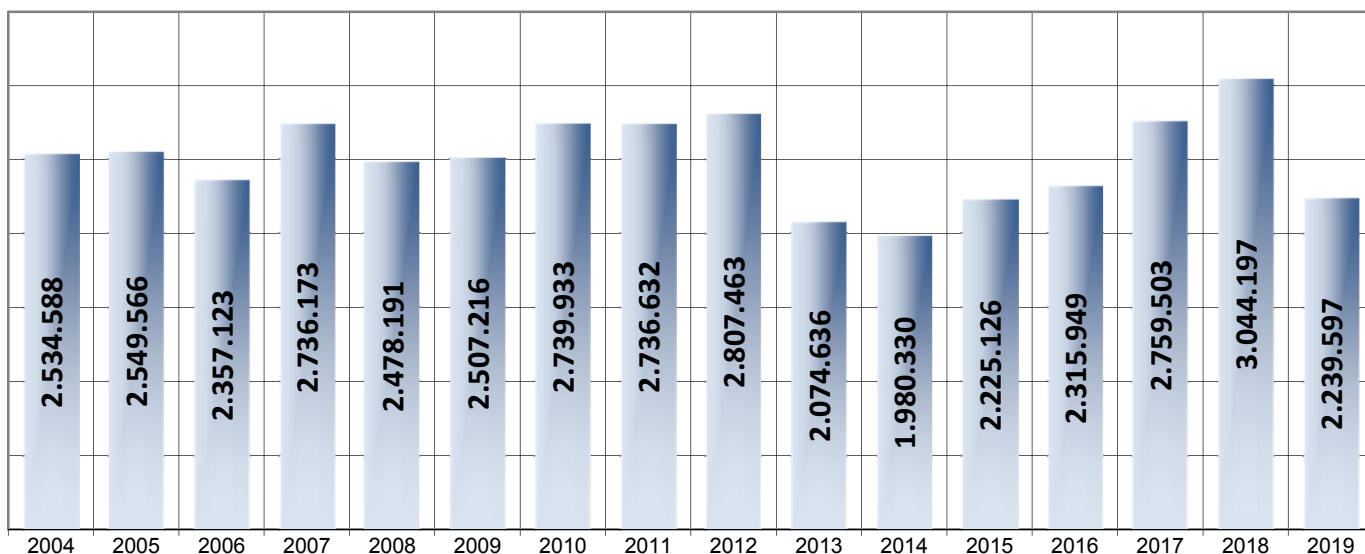
PERÍODE GENER - ABRIL

	TRÀFIC TOTAL				Variació (%)		
	2016	2017	2018	2019	16 - 17	17 - 18	18 - 19
GENER	3.017.480	2.788.697	3.045.714	3.211.970	-7,6	9,2	5,5
FEBRER	5.453.640	5.103.180	5.570.980	5.804.512	-6,4	9,2	4,2
MARÇ	8.162.992	7.961.565	8.382.506	8.933.019	-2,5	5,3	6,6
ABRIL	10.478.941	10.721.068	11.426.703	11.172.616	2,3	6,6	-2,2
MAIG	12.668.680	13.328.471	14.224.461		5,2	6,7	
JUNY	14.369.352	15.938.901	15.991.056		10,9	0,3	
JULIOL	16.674.693	18.747.633	18.492.440		12,4	-1,4	
AGOST	19.527.495	21.759.099	20.992.593		11,4	-3,5	
SETEM	22.022.779	25.145.556	23.669.167		14,2	-5,9	
OCTU.	25.533.497	27.968.198	26.590.074		9,5	-4,9	
NOVE.	28.247.887	30.791.742	28.981.822		9,0	-5,9	
DESEM	31.336.221	33.620.942	32.006.598		7,3	-4,8	

## 1.7 GRÀFIC DE L'EVOLUCIÓ PERCENTUAL DEL TRÀFIC MENSUAL ACUMULAT



## 1.8 ABRIL ELS DARRERS ANYS (t)



# 1. MERCADERIES

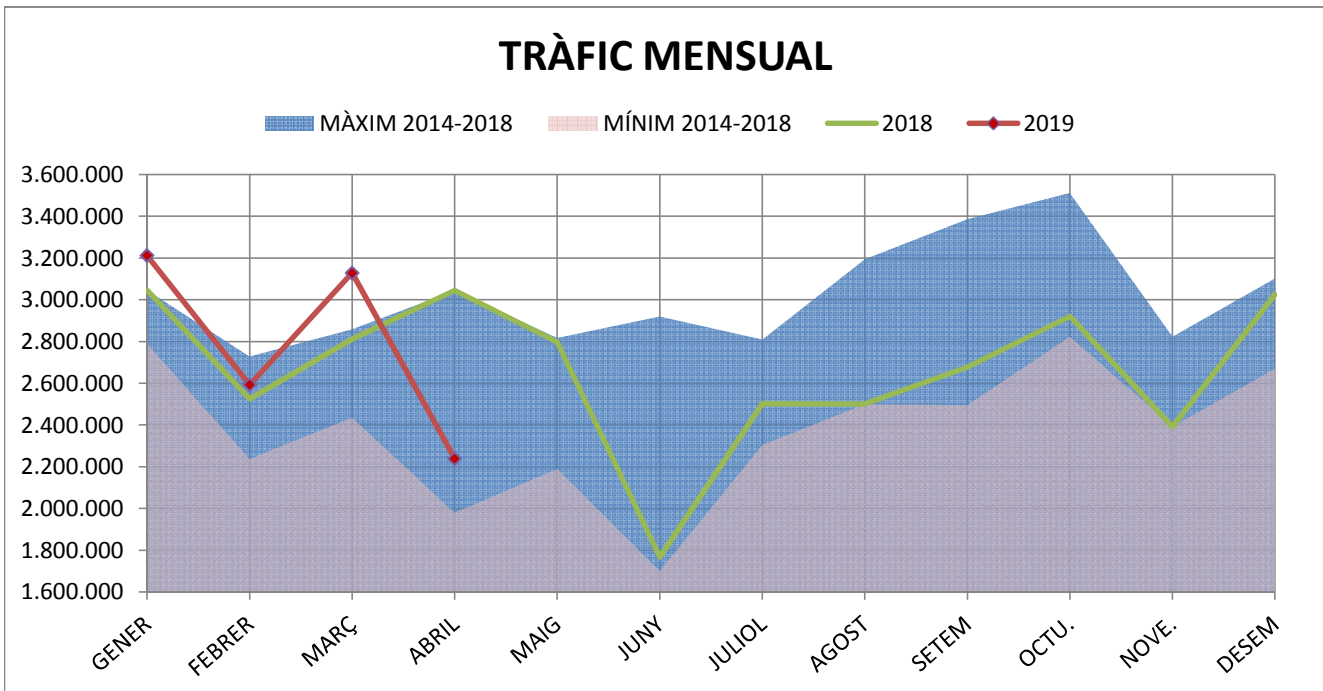
## 1.9 TRÀFIC PER NAVEGACIÓ I OPERACIÓ (t)

PERÍODE GENER - ABRIL

DOCUMENT D'ÚS PÚBLIC

Concepte	Gener-Abril 2018			Gener-Abril 2019			Var.%
	CABOTATGE	EXTERIOR	TOTAL	CABOTATGE	EXTERIOR	TOTAL	
<b>PETROLIS</b>							
Càrrega	419.978	821.723	<b>1.241.701</b>	478.899	821.243	<b>1.300.142</b>	4,7%
Descàrrega	464.819	4.851.333	<b>5.316.152</b>	344.313	4.867.784	<b>5.212.097</b>	-2,0%
<b>Total</b>	<b>884.797</b>	<b>5.673.056</b>	<b>6.557.853</b>	<b>823.212</b>	<b>5.689.027</b>	<b>6.512.239</b>	<b>-0,7%</b>
<b>LÍQUIDS A DOLL (resta)</b>							
Càrrega	46.762	277.068	<b>323.830</b>	20.667	219.245	<b>239.912</b>	-25,9%
Descàrrega	74.125	229.604	<b>303.729</b>	63.245	233.731	<b>296.976</b>	-2,2%
<b>Total</b>	<b>120.887</b>	<b>506.672</b>	<b>627.559</b>	<b>83.912</b>	<b>452.976</b>	<b>536.888</b>	<b>-14,4%</b>
<b>SÒLIDS A LLOURE</b>							
Càrrega	276.910	404.531	<b>681.441</b>	330.710	402.767	<b>733.477</b>	7,6%
Descàrrega	38.579	2.809.231	<b>2.847.810</b>	17.192	2.756.978	<b>2.774.170</b>	-2,6%
<b>Total</b>	<b>315.489</b>	<b>3.213.762</b>	<b>3.529.251</b>	<b>347.902</b>	<b>3.159.745</b>	<b>3.507.647</b>	<b>-0,6%</b>
<b>CÀRREGA GENERAL</b>							
Càrrega	27.651	194.583	<b>222.234</b>	20.063	125.197	<b>145.260</b>	-34,6%
Descàrrega	20.778	466.311	<b>487.089</b>	11.965	450.065	<b>462.030</b>	-5,1%
<b>Total</b>	<b>48.429</b>	<b>660.894</b>	<b>709.323</b>	<b>32.028</b>	<b>575.262</b>	<b>607.290</b>	<b>-14,4%</b>
<b>TRÀFIC TOTAL</b>							
Càrrega	771.301	1.697.905	<b>2.469.206</b>	850.339	1.568.452	<b>2.418.791</b>	-2,0%
Descàrrega	598.301	8.356.479	<b>8.954.780</b>	436.715	8.308.558	<b>8.745.273</b>	-2,3%
<b>Total<sup>1</sup></b>	<b>1.369.602</b>	<b>10.054.384</b>	<b>11.423.986</b>	<b>1.287.054</b>	<b>9.877.010</b>	<b>11.164.064</b>	<b>-2,3%</b>

<sup>1</sup> Sense incloure pesca, tràfic local, terrestre ni avituallament, ni INTERIOR



DOCUMENT D'ÚS PÚBLIC

# 1. MERCADERIES

## 1.10 TRÀFIC DESGLOSSAT PER NAVEGACIÓ I OPERACIÓ (t)

PERÍODE GENER-ABRIL

### TRÀFIC TOTAL

Descens del -2,3% en el tràfic total

Descens del -6,0% en cabotatge

Descens del -1,8% en exterior

	2018	2019	Var %
<b>TOTAL</b>	<b>11.423.986</b>	<b>11.164.064</b>	<b>-2,3%</b>
<b>CABOTATGE</b>			
Càrrega	771.301	850.339	10,2%
Descàrrega	598.301	436.715	-27,0%
<b>Total</b>	<b>1.369.602</b>	<b>1.287.054</b>	<b>-6,0%</b>
<b>EXTERIOR</b>			
Càrrega	1.697.905	1.568.452	-7,6%
Descàrrega	8.356.479	8.308.558	-0,6%
<b>Total</b>	<b>10.054.384</b>	<b>9.877.010</b>	<b>-1,8%</b>

### CRU DE PETROLI I PETROLÍFERS

Descens del -0,7% en els petrolis

Descens del -7,0% en cabotatge

Ascens del 0,3% en exterior

	2018	2019	Var %
<b>TOTAL</b>	<b>6.557.853</b>	<b>6.512.239</b>	<b>-0,7%</b>
<b>CABOTATGE</b>			
Càrrega	419.978	478.899	14,0%
Descàrrega	464.819	344.313	-25,9%
<b>Total</b>	<b>884.797</b>	<b>823.212</b>	<b>-7,0%</b>
<b>EXTERIOR</b>			
Càrrega	821.723	821.243	-0,1%
Descàrrega	4.851.333	4.867.784	0,3%
<b>Total</b>	<b>5.673.056</b>	<b>5.689.027</b>	<b>0,3%</b>

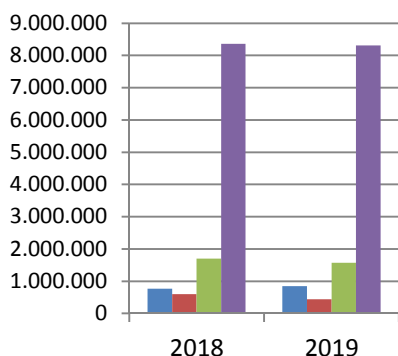
### LÍQUIDS A DOLL (resta)

Descens del -14,4% en els líquids a doll

Descens del -30,6% en cabotatge

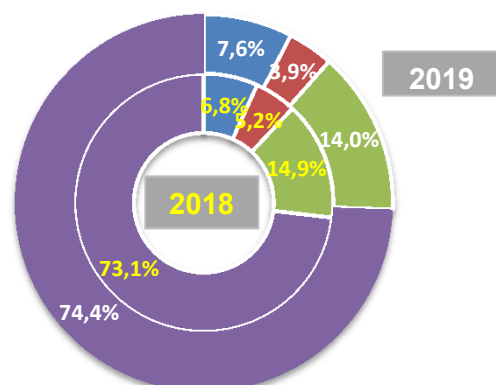
Descens del -10,6% en exterior

	2018	2019	Var %
<b>TOTAL</b>	<b>627.559</b>	<b>536.888</b>	<b>-14,4%</b>
<b>CABOTATGE</b>			
Càrrega	46.762	20.667	-55,8%
Descàrrega	74.125	63.245	-14,7%
<b>Total</b>	<b>120.887</b>	<b>83.912</b>	<b>-30,6%</b>
<b>EXTERIOR</b>			
Càrrega	277.068	219.245	-20,9%
Descàrrega	229.604	233.731	1,8%
<b>Total</b>	<b>506.672</b>	<b>452.976</b>	<b>-10,6%</b>



### TRÀFIC TOTAL

- CABOTATGE CÀRREGA
- CABOTATGE DESCÀRREGA
- EXTERIOR CÀRREGA
- EXTERIOR DESCÀRREGA





**SÒLIDS A LLOURE**

	2018	2019	Var %	
Descens del -0,6% en els sòlids a lloure	<b>TOTAL</b>	<b>3.529.251</b>	<b>3.507.647</b>	<b>-0,6%</b>
	<b>CABOTATGE</b>			
	Càrrega	276.910	330.710	19,4%
Ascens del 10,3% en cabotatge	Descàrrega	38.579	17.192	-55,4%
	<b>Total</b>	<b>315.489</b>	<b>347.902</b>	<b>10,3%</b>
	<b>EXTERIOR</b>			
	Càrrega	404.531	402.767	-0,4%
Descens del -1,7% en exterior	Descàrrega	2.809.231	2.756.978	-1,9%
	<b>Total</b>	<b>3.213.762</b>	<b>3.159.745</b>	<b>-1,7%</b>

**CÀRREGA GENERAL**

	2018	2019	Var %	
Descens del -14,4% en la càrrega general	<b>TOTAL</b>	<b>709.323</b>	<b>607.290</b>	<b>-14,4%</b>
	<b>CABOTATGE</b>			
	Càrrega	27.651	20.063	-27,4%
Descens del -33,9% en cabotatge	Descàrrega	20.778	11.965	-42,4%
	<b>Total</b>	<b>48.429</b>	<b>32.028</b>	<b>-33,9%</b>
	<b>EXTERIOR</b>			
	Càrrega	194.583	125.197	-35,7%
Descens del -13,0% en exterior	Descàrrega	466.311	450.065	-3,5%
	<b>Total</b>	<b>660.894</b>	<b>575.262</b>	<b>-13,0%</b>

**Comerç d'animals vius**

**UNITATS**

	2018	2019	Var %
Bestiar boví	28.418	18.563	-34,7%
Bestiar oví	34.401	36.138	5,0%
<b>TOTAL BESTIAR</b>	<b>62.819</b>	<b>54.701</b>	<b>-12,9%</b>

**TONES**

	2018	2019	Var %
Bestiar boví	15.242	9.801	-35,7%
Bestiar oví	1.889	1.744	-7,7%
<b>TOTAL BESTIAR</b>	<b>17.131</b>	<b>11.545</b>	<b>-32,6%</b>

## 1. MERCADERIES

### 1.11 TRÀFIC MENSUAL SEGONS LA SEVA NATURALES A (t)

ABRIL

#### DOCUMENT D'ÚS PÚBLIC

Mercaderies	ABRIL			
	2018	2019	Var.%	Variació (t)
<b>ENERGÈTIC</b>	<b>2.196.682</b>	<b>1.461.083</b>	<b>-33,5%</b>	<b>-735.599</b>
Petrolí cru	1.032.998	742.170	-28,2%	-290.828
Fuel-oli	205.972	164.120	-20,3%	-41.852
Gas-oli	199.428	15.176	-92,4%	-184.252
Benzina	8.994	53.791	498,1%	44.797
Altres productes petrolífers	192.048	136.320	-29,0%	-55.728
Gasos energètics del petroli	160.543	211.421	31,7%	50.878
Carbons i coc de petroli	367.457	125.443	-65,9%	-242.014
Gas natural	0	0	-	0
Biocombustibles	29.242	12.642	-56,8%	-16.600
<b>SIDEROMETAL·LÚRGIC</b>	<b>92.600</b>	<b>61.975</b>	<b>-33,1%</b>	<b>-30.625</b>
Mineral ferro extractiu i tractat	0	2.316	-	2.316
Altres minerals i residus metàl·lics	20.123	11.001	-45,3%	-9.122
Ferralla de ferro	5.136	0	-100,0%	-5.136
Productes siderúrgics	67.252	48.553	-27,8%	-18.699
Altres productes metal·lúrgics	89	105	18,0%	16
<b>MINERALS NO METÀL·LICS</b>	<b>20.012</b>	<b>73.309</b>	<b>266,3%</b>	<b>53.297</b>
Sal comuna	18.224	58.221	219,5%	39.997
Altres minerals no metàl·lics	1.788	15.088	743,8%	13.300
<b>ADOBES</b>	<b>30.255</b>	<b>10.536</b>	<b>-65,2%</b>	<b>-19.719</b>
Fosfats	16.000	0	-100,0%	-16.000
Potasses	5.212	2.310	-55,7%	-2.902
Adobs naturals i artificials	9.043	8.226	-9,0%	-817
<b>PRODUCTES QUÍMICS</b>	<b>191.742</b>	<b>132.506</b>	<b>-30,9%</b>	<b>-59.236</b>
Productes químics	191.742	132.506	-30,9%	-59.236
<b>MATERIALS CONSTRUCCIÓ</b>	<b>50.953</b>	<b>129.157</b>	<b>153,5%</b>	<b>78.204</b>
Asfalt	49.356	60.960	23,5%	11.604
Ciment i clinker	0	59.469	-	59.469
Materials de construcció	1.597	8.728	446,5%	7.131
<b>AGROALIMENTARI I RAMADER</b>	<b>364.132</b>	<b>300.108</b>	<b>-17,6%</b>	<b>-64.024</b>
Cereals i les seves farines	186.384	237.111	27,2%	50.727
Faves de soja	0	530	-	530
Fruïtes, hortalisses i llegums	33.353	9.147	-72,6%	-24.206
Vins, begudes, alcohol i derivats	1.612	1.225	-24,0%	-387
Conserves	100	146	46,0%	46
Tabac, cacau, cafè i espècies	0	417	-	417
Olis i greixos	140	4.580	3171,4%	4.440
Altres productes alimentaris	482	405	-16,0%	-77
Peix congelat i refrigerat	191	22	-88,5%	-169
Pinsos i farratges	141.870	46.525	-67,2%	-95.345
<b>ALTRES MERCADERIES</b>	<b>68.119</b>	<b>33.258</b>	<b>-51,2%</b>	<b>-34.861</b>
Fustes i suro	2.376	29	-98,8%	-2.347
Paper i pasta	51.862	14.580	-71,9%	-37.282
Maquinària, aparells, utilitatge i recanvis	1.656	3.033	83,2%	1.377
Resta de mercaderies	12.225	15.616	27,7%	3.391
<b>VEHICLES I ELEMENTS DE TRANSPORT</b>	<b>29.703</b>	<b>37.665</b>	<b>26,8%</b>	<b>7.962</b>
Automòbils i les seves peces	18.891	28.516	51,0%	9.625
Tara plataformes	0	0	-	0
Tara contenidors	10.812	9.149	-15,4%	-1.663
<b>RESTA</b>	<b>36.150</b>	<b>35.122</b>	<b>-2,8%</b>	<b>-1.028</b>
Avituallament	5.671	5.589	-1,4%	-82
Pesca	208	288	38,5%	80
Terrestre	30.271	29.245	-3,4%	-1.026
<b>Total mercaderies</b>	<b>3.080.348</b>	<b>2.274.719</b>	<b>-26,2%</b>	<b>-805.629</b>
<b>OPERACIONS ESPECIALS</b>				
Trànsit	401.827	151.537	-62,3%	-250.290
Tràfic Local	0	0	-	0
Transbord	0	0	-	0

## 1. MERCADERIES

### 1.11 TRÀFIC ACUMULAT SEGONS LA SEVA NATURALES A (t) PERÍODE GENER-ABRIL

Mercaderies	DOCUMENT D'ÚS PÚBLIC			
	2018	2019	Var. %	Variació (t)
<b>ENERGÈTIC</b>	<b>7.599.265</b>	<b>7.489.578</b>	<b>-1,4%</b>	<b>-109.687</b>
Petrolí cru	3.456.852	3.266.111	-5,5%	-190.741
Fuel-oli	850.409	822.737	-3,3%	-27.672
Gas-oli	497.523	332.275	-33,2%	-165.248
Benzina	56.042	487.391	769,7%	431.349
Altres productes petrolífers	914.122	741.884	-18,8%	-172.238
Gasos energètics del petroli	491.647	669.436	36,2%	177.789
Carbons i coc de petroli	1.269.180	1.114.047	-12,2%	-155.133
Gas natural	0	0	-	0
Biocombustibles	63.490	55.697	-12,3%	-7.793
<b>SIDEROMETAL·LÚRGIC</b>	<b>249.291</b>	<b>170.324</b>	<b>-31,7%</b>	<b>-78.967</b>
Mineral ferro extractiu i tractat	0	2.316	-	2.316
Altres minerals i residus metàl·lics	45.582	26.372	-42,1%	-19.210
Ferralla de ferro	9.376	12	-99,9%	-9.364
Productes siderúrgics	193.983	141.381	-27,1%	-52.602
Altres productes metal·lúrgics	350	243	-30,6%	-107
<b>MINERALS NO METÀL·LICS</b>	<b>274.110</b>	<b>212.941</b>	<b>-22,3%</b>	<b>-61.169</b>
Sal comuna	261.773	179.639	-31,4%	-82.134
Altres minerals no metàl·lics	12.337	33.302	169,9%	20.965
<b>ADOBES</b>	<b>93.073</b>	<b>99.616</b>	<b>7,0%</b>	<b>6.543</b>
Fosfats	25.000	34.800	39,2%	9.800
Potasses	9.374	11.374	21,3%	2.000
Adobs naturals i artificials	58.699	53.442	-9,0%	-5.257
<b>PRODUCTES QUÍMICS</b>	<b>676.508</b>	<b>544.425</b>	<b>-19,5%</b>	<b>-132.083</b>
Productes químics	676.508	544.425	-19,5%	-132.083
<b>MATERIALS CONSTRUCCIÓ</b>	<b>320.755</b>	<b>383.631</b>	<b>19,6%</b>	<b>62.876</b>
Asfalt	297.534	204.059	-31,4%	-93.475
Ciment i clinker	8.716	131.377	1407,3%	122.661
Materials de construcció	14.505	48.195	232,3%	33.690
<b>AGROALIMENTARI I RAMADER</b>	<b>1.813.013</b>	<b>1.914.459</b>	<b>5,6%</b>	<b>101.446</b>
Cereals i les seves farines	1.252.196	1.323.666	5,7%	71.470
Faves de soja	0	4.493	-	4.493
Fruites, hortalisses i llegums	58.303	41.830	-28,3%	-16.473
Vins, begudes, alcohol i derivats	9.057	5.834	-35,6%	-3.223
Conserves	391	473	21,0%	82
Tabac, cacau, cafè i espècies	367	2.039	455,6%	1.672
Olis i greixos	748	5.300	608,6%	4.552
Altres productes alimentaris	3.459	5.054	46,1%	1.595
Peix congelat i refrigerat	422	107	-74,6%	-315
Pinsos i farratges	488.070	525.663	7,7%	37.593
<b>ALTRES MERCADERIES</b>	<b>260.042</b>	<b>217.814</b>	<b>-16,2%</b>	<b>-42.228</b>
Fustes i suro	7.122	4.700	-34,0%	-2.422
Paper i pasta	203.167	151.110	-25,6%	-52.057
Maquinària, aparells, utilitatge i recanvis	8.708	8.406	-3,5%	-302
Resta de mercaderies	41.045	53.598	30,6%	12.553
<b>VEHICLES I ELEMENTS DE TRANSPORT</b>	<b>140.647</b>	<b>139.826</b>	<b>-0,6%</b>	<b>-821</b>
Automòbils i les seves peces	98.415	103.891	5,6%	5.476
Tara plataformes	0	0	-	0
Tara contenidors	42.232	35.935	-14,9%	-6.297
<b>RESTA</b>	<b>150.055</b>	<b>160.608</b>	<b>7,0%</b>	<b>10.553</b>
Avituallament	26.676	19.973	-25,1%	-6.703
Pesca	593	950	60,2%	357
Terrestre	122.786	139.685	13,8%	16.899
<b>Total mercaderies</b>	<b>11.576.759</b>	<b>11.333.222</b>	<b>-2,1%</b>	<b>-243.537</b>
<b>OPERACIONS ESPECIALS</b>				
Trànsit	977.562	1.334.797	36,5%	357.235
Tràfic Local	0	0	-	0
Transbord	10.197	5.434	-46,7%	-4.763

# 1. MERCADERIES

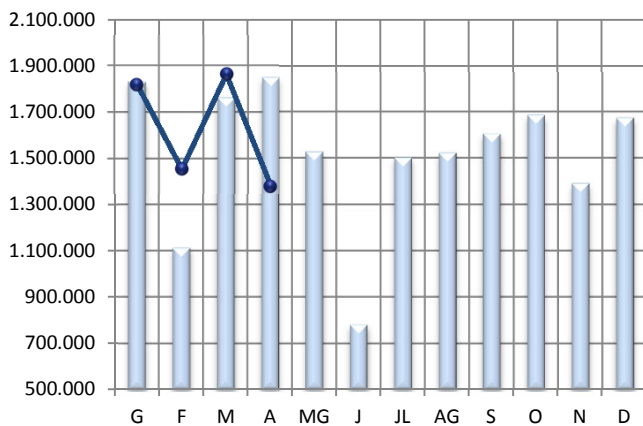
## 1.14 EVOLUCIÓ MENSUAL DELS PRINCIPALS GRUPS (t)

PERÍODE GENER-ABRIL

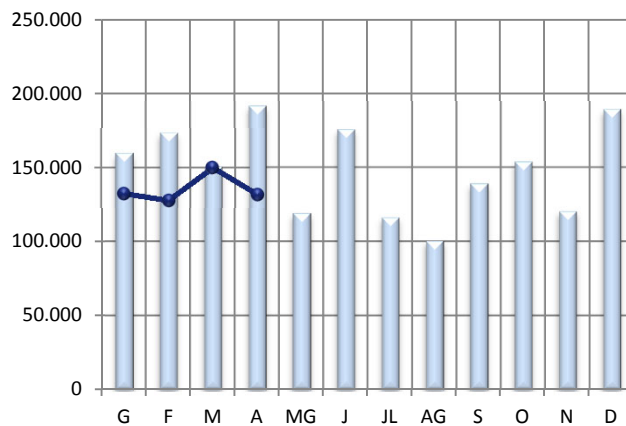
2018

2019

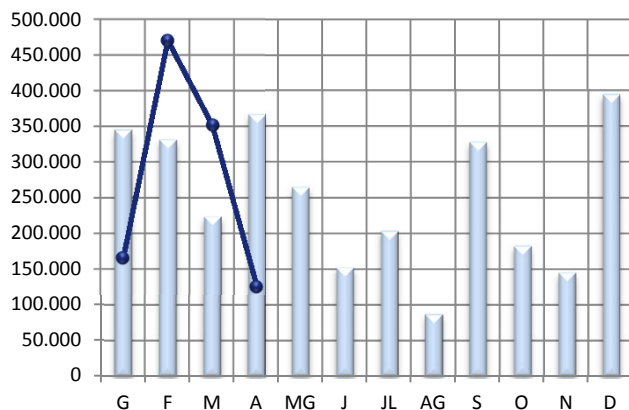
**CRU I PETROLÍFERS**



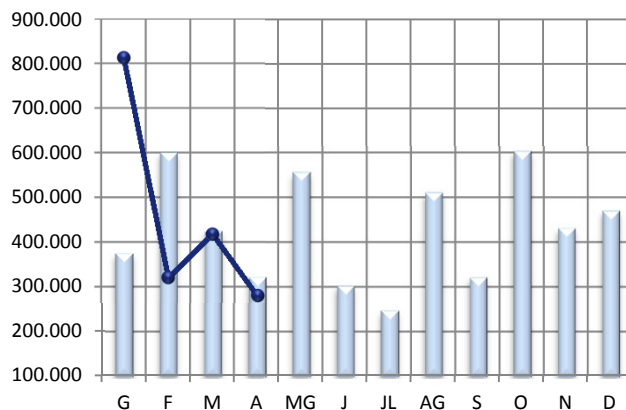
**PRODUCTES QUÍMICS**



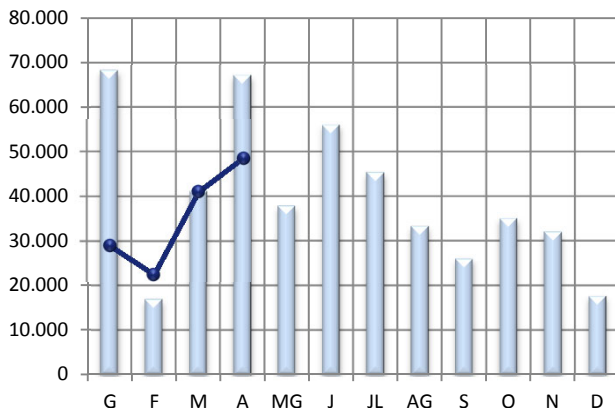
**CARBONS I COC**



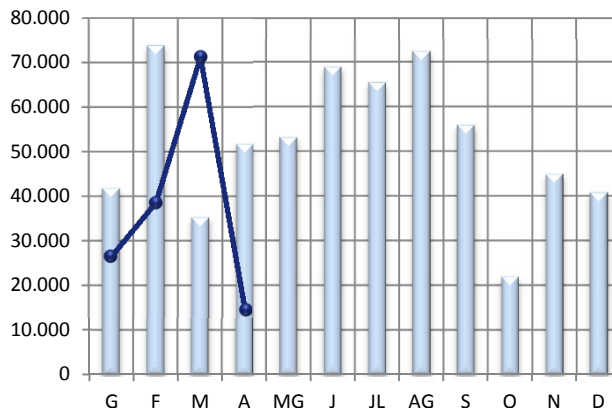
**CEREAIS, PINSOS I FARINES**



**PRODUCTES SIDERÚRGICS**



**PAPER I PASTA PAPER**



# 1. MERCADERIES

## 1.17 ORIGEN I DESTÍ MERCADERIA

PERÍODE GENER - ABRIL

DOCUMENT D'ÚS PÚBLIC

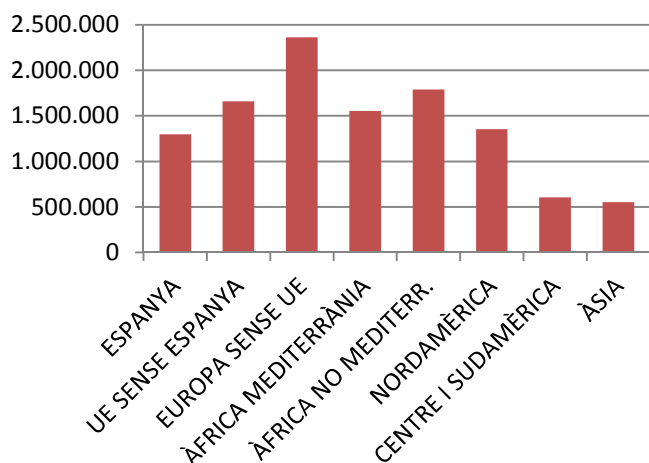
### PRINCIPALS PAÏSOS AMB ACTIVITAT AL PORT

	MARÍTIM	Pes	G.LÍQUIDS	Pes	G.SÒLIDS	Pes	M.GEN	Pes
ESPANYA	1.298.409	11,6%	918.387	13,0%	347.903	9,9%	32.119	5,3%
ESTATS UNITS D'AMÈRICA	980.446	8,8%	500.448	7,1%	447.878	12,8%	32.120	5,3%
UCRAÏNA	852.126	7,6%	0	0,0%	845.492	24,1%	6.634	1,1%
ANGOLA	815.625	7,3%	815.625	11,6%	0	0,0%	0	0,0%
ALGÈRIA	806.376	7,2%	686.950	9,7%	115.087	3,3%	4.339	0,7%
RÚSSIA	738.555	6,6%	682.771	9,7%	46.690	1,3%	9.094	1,5%
LÍBIA	453.164	4,1%	448.557	6,4%	0	0,0%	4.607	0,8%
NIGÈRIA	450.662	4,0%	449.900	6,4%	0	0,0%	762	0,1%
TURQUIA	416.770	3,7%	311.632	4,4%	53.688	1,5%	51.450	8,5%
ITÀLIA	409.839	3,7%	169.704	2,4%	174.107	5,0%	66.028	10,9%
<b>10 PRIMERS MARÍTIM</b>	<b>7.221.972</b>	<b>64,6%</b>	<b>4.983.974</b>	<b>70,6%</b>	<b>2.030.845</b>	<b>57,9%</b>	<b>207.153</b>	<b>34,1%</b>
RESTA PAÏSOS	3.950.644	35,4%	2.073.699	29,4%	1.476.803	42,1%	400.142	65,9%
<b>TRÀFIC MARÍTIM</b>	<b>11.172.616</b>	<b>100,0%</b>	<b>7.057.673</b>	<b>100,0%</b>	<b>3.507.648</b>	<b>100,0%</b>	<b>607.295</b>	<b>100,0%</b>

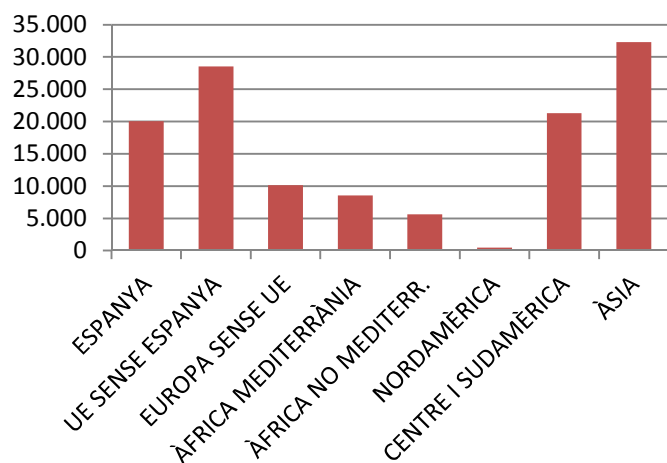
### PRINCIPALS PAÏSOS AMB TRÀFIC MERCADERIA GENERAL

	MG	Pes	CÀRREGA	Pes	DESCÀRREGA	Pes	TRÀNSIT	Pes
BRASIL	73.556	12,1%	0	0,0%	57.042	12,9%	16.514	42,9%
ITÀLIA	66.029	10,9%	27.336	21,5%	36.764	8,3%	1.929	5,0%
TURQUIA	51.450	8,5%	9.893	7,8%	36.557	8,3%	5.000	13,0%
ESLOVÈNIA	42.739	7,0%	0	0,0%	42.546	9,6%	193	0,5%
COREA DEL SUD	32.677	5,4%	0	0,0%	32.677	7,4%	0	0,0%
ESPANYA	32.120	5,3%	20.063	15,8%	11.969	2,7%	88	0,2%
ESTATS UNITS D'AMÈRICA	32.119	5,3%	414	0,3%	31.672	7,2%	33	0,1%
ISRAEL	29.993	4,9%	28.969	22,8%	991	0,2%	33	0,1%
COSTA RICA	27.091	4,5%	6.417	5,1%	20.674	4,7%	0	0,0%
FRANÇA	26.512	4,4%	0	0,0%	26.512	6,0%	0	0,0%
<b>10 PRIMERS MERCAD. GENERAL</b>	<b>414.286</b>	<b>68,2%</b>	<b>93.092</b>	<b>73,3%</b>	<b>297.404</b>	<b>67,3%</b>	<b>23.790</b>	<b>61,8%</b>
RESTA PAÏSOS	193.009	31,8%	33.922	26,7%	144.405	32,7%	14.682	38,2%
<b>MERCADERIA GENERAL</b>	<b>607.295</b>	<b>100,0%</b>	<b>127.014</b>	<b>100,0%</b>	<b>441.809</b>	<b>100,0%</b>	<b>38.472</b>	<b>100,0%</b>

### Tràfic zones del món



### Exportació M. General



DOCUMENT D'ÚS PÚBLIC

# 1. MERCADERIES

## 1.18-19 AUTOMÒBILS I MERCADERIA CONTENITZADA

### RESUM DEL TRÀFIC DE MERCADERIES

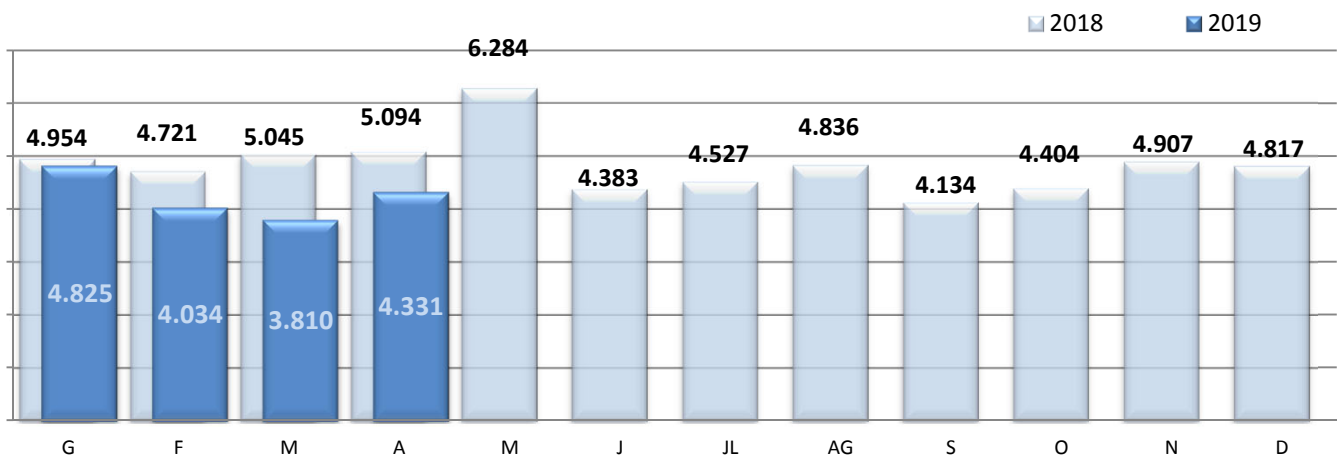
#### PERÍODE GENER - ABRIL

#### DOCUMENT D'ÚS PÚBLIC

	Abril			Acumulat		
	2018	2019	Var.	2018	2019	Var.
<b>CÀRREGA GENERAL CONTENITZADA (TONES)</b>	<b>44.851</b>	<b>41.260</b>	<b>-8,0%</b>	<b>179.657</b>	<b>159.007</b>	<b>-11,5%</b>
Tones càrrega	23.167	19.149	-17,3%	100.846	75.707	-24,9%
Tones descàrrega	21.601	22.111	2,4%	78.544	83.088	5,8%
Tones trànsit	83	0	-100,0%	267	212	-20,6%

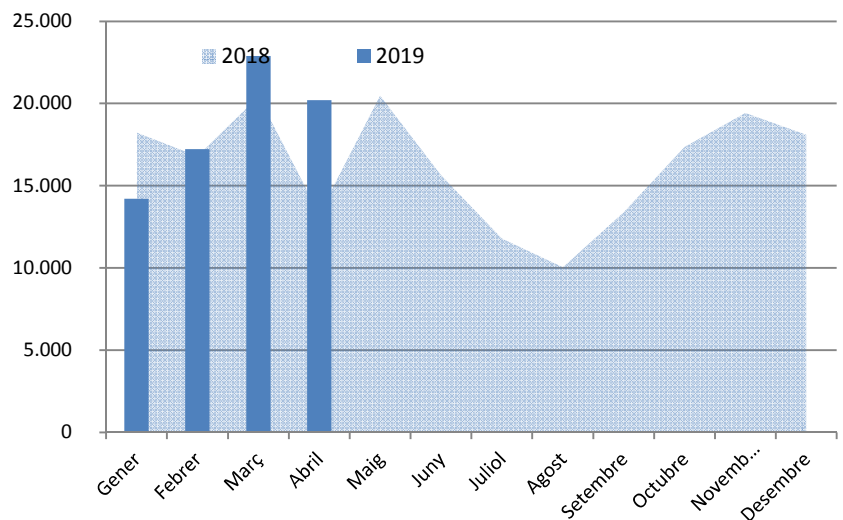
	Abril			Acumulat		
	2018	2019	Var.	2018	2019	Var.
<b>TEUS CÀRREGA GENERAL CONTENITZADA</b>	<b>5.094</b>	<b>4.331</b>	<b>-15,0%</b>	<b>19.814</b>	<b>16.998</b>	<b>-14,2%</b>
TEUs càrrega	2.243	1.791	-20,2%	9.180	7.545	-17,8%
TEUs descàrrega	2.845	2.540	-10,7%	10.606	9.439	-11,0%
TEUs trànsit	6	0	-100,0%	28	14	-50,0%

#### MOVIMENT TEUs



#### Automòbils de turisme (unitats)

	2018	2019
Gener	18.234	14.198
Febrer	16.790	17.221
Març	20.417	22.886
Abril	13.284	20.208
Maig	20.471	
Juny	15.651	
Juliol	11.793	
Agost	10.040	
Setembre	13.384	
Octubre	17.359	
Novembre	19.432	
Desembre	18.103	
<b>Gen-Abr</b>	<b>68.725</b>	<b>74.513</b>
<b>Variació</b>		<b>8,4%</b>

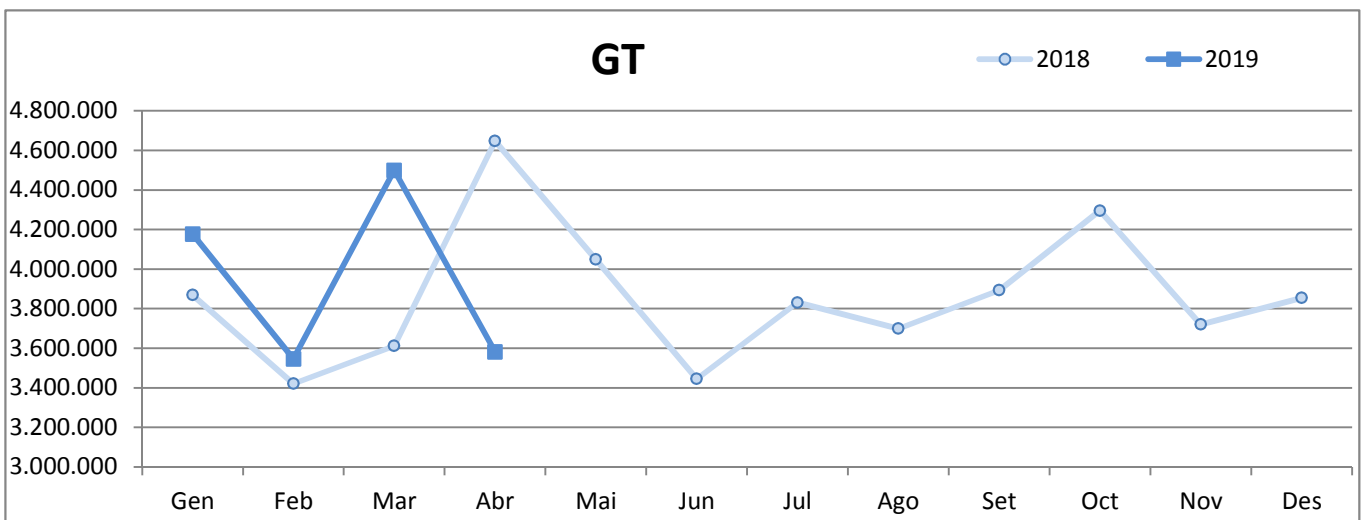
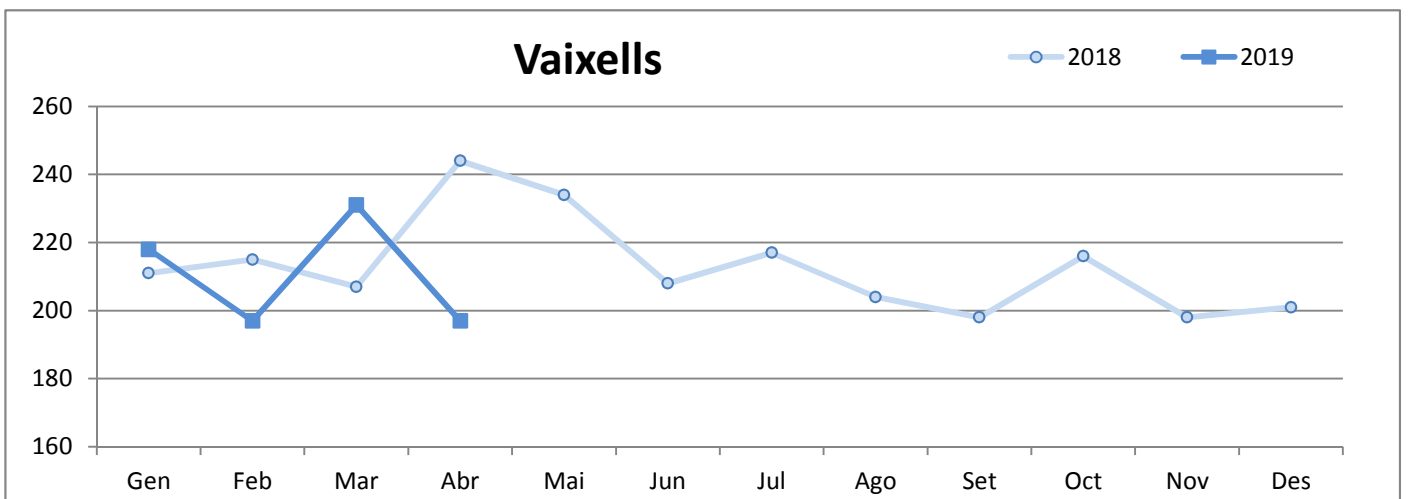


## 2. VAIXELLS

### 2.1 MOVIMENT DE VAIXELLS I GT

PERÍODE GENER-ABRIL

	VAIXELLS			GT		
	2018	2019	Var. %	2018	2019	Var. %
Gener	211	218	3,3 %	3.869.278	4.177.144	8,0 %
Febrer	215	197	-8,4 %	3.421.047	3.545.898	3,6 %
Març	207	231	11,6 %	3.611.736	4.499.216	24,6 %
Abril	244	197	-19,3 %	4.647.039	3.581.655	-22,9 %
Maig	234	-	-	4.048.563	-	-
Juny	208	-	-	3.444.718	-	-
Juliol	217	-	-	3.831.273	-	-
Agost	204	-	-	3.699.255	-	-
Setembre	198	-	-	3.893.473	-	-
Octubre	216	-	-	4.295.622	-	-
Novembre	198	-	-	3.719.814	-	-
Desembre	201	-	-	3.854.802	-	-
<b>Acumulat fins Abril</b>	<b>877</b>	<b>843</b>	<b>-3,9%</b>	<b>15.549.100</b>	<b>15.803.913</b>	<b>1,6%</b>

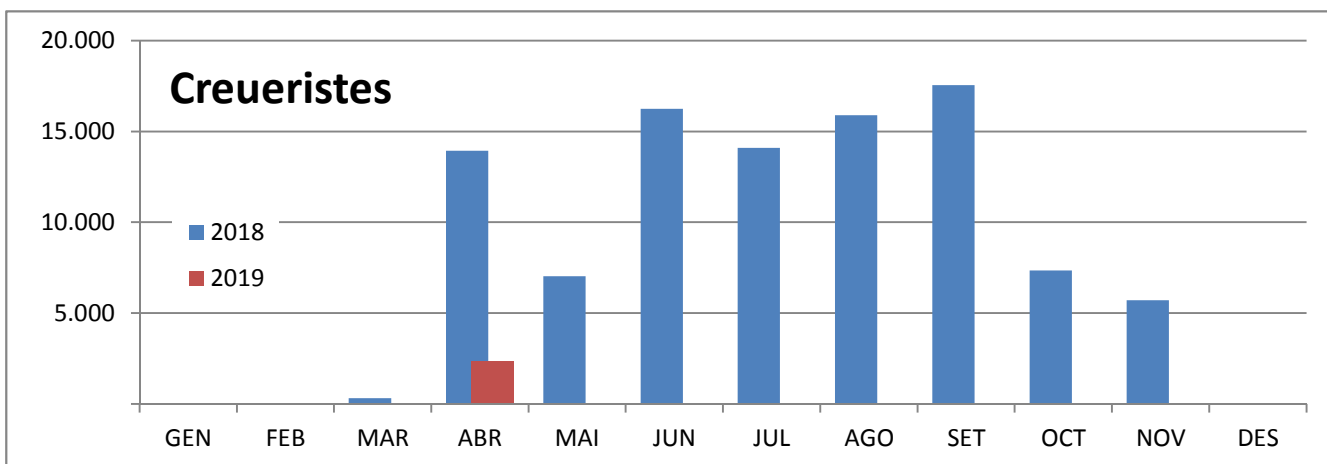
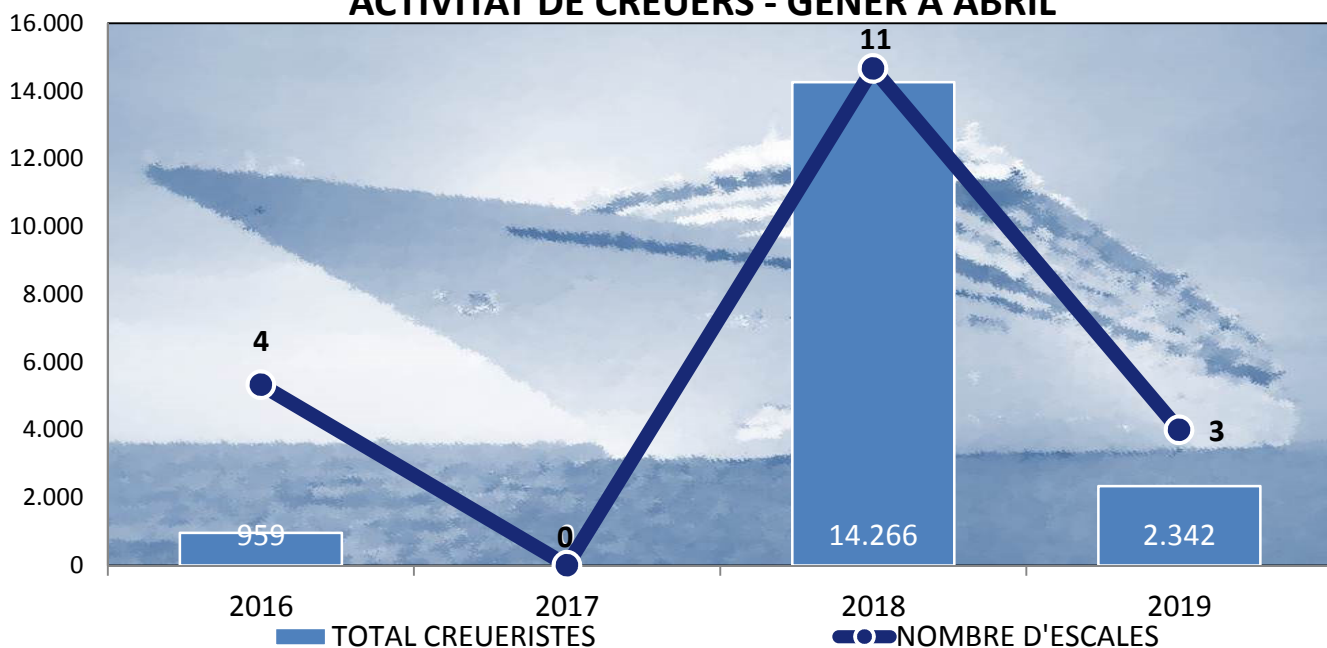


**3. PASSATGERS**  
**3.1 MOVIMENT DE CREUERISTES I ESCALES**  
**PERÍODE GENER-ABRIL**

DOCUMENT D'ÚS PÚBLIC

	CREUERISTES						ESCALES					
	Mensual			Acumulat			Mensual			Acumulat		
	2018	2019	Var.%	2018	2019	Var.%	2018	2019	Var.%	2018	2019	Var.%
GENER			--			--			--			--
FEBRER			--			--			--			--
MARÇ	329		-100,0%	329		-100,0%	1		-100,0%	1		-100,0%
ABRIL	13.937	2.342	-83,2%	14.266	2.342	-83,6%	10	3	-70,0%	11	3	-72,7%
MAIG	7.040		--	21.306		--	6		--	17		--
JUNY	16.235		--	37.541		--	8		--	25		--
JULIOL	14.089		--	51.630		--	6		--	31		--
AGOST	15.894		--	67.524		--	7		--	38		--
SETEMBRE	17.549		--	85.073		--	9		--	47		--
OCTUBRE	7.352		--	92.425		--	7		--	54		--
NOVEMBRE	5.716		--	98.141		--	3		--	57		--
DESEMBRE			--	98.141		--			--	57		--

**ACTIVITAT DE CREUERS - GENER A ABRIL**

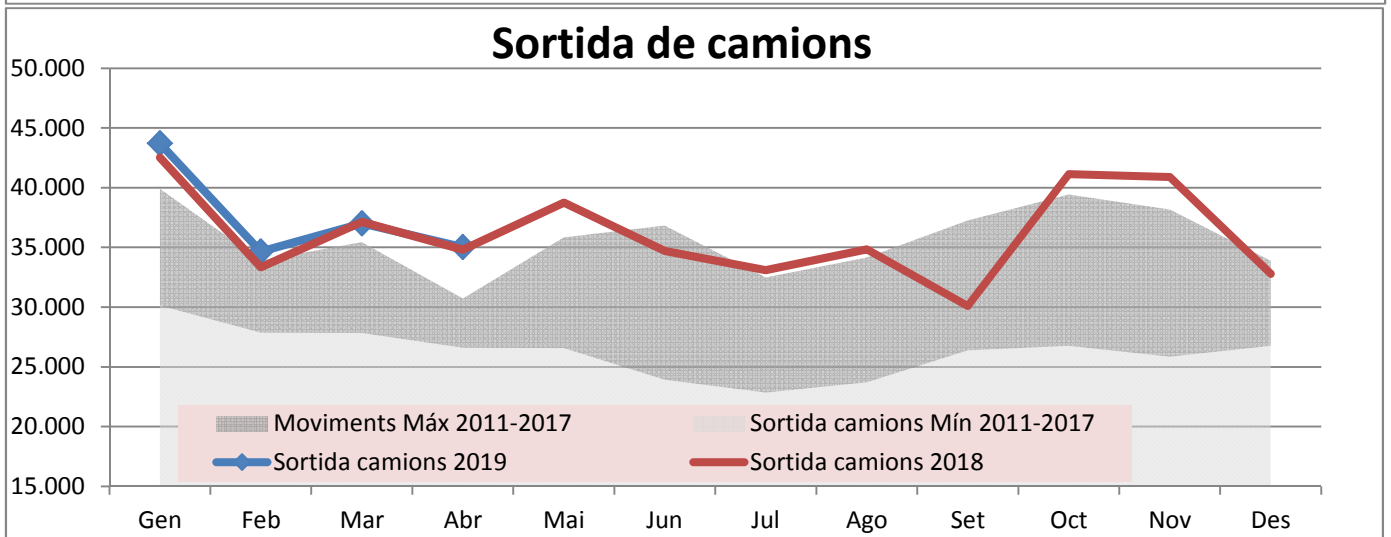
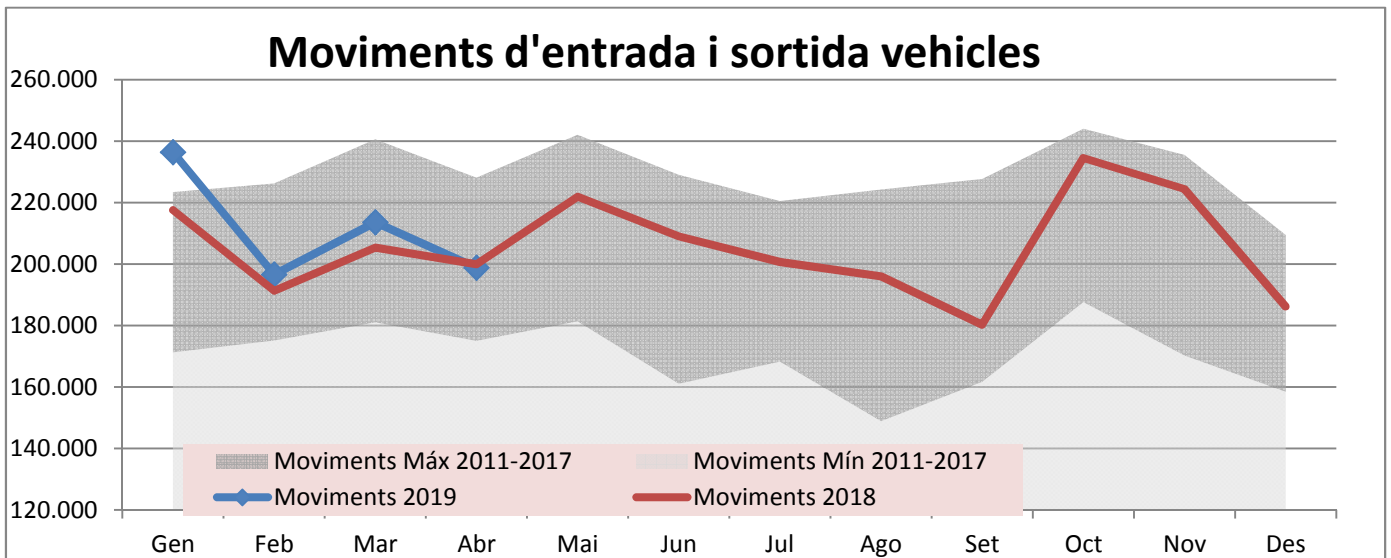


DOCUMENT D'ÚS PÚBLIC

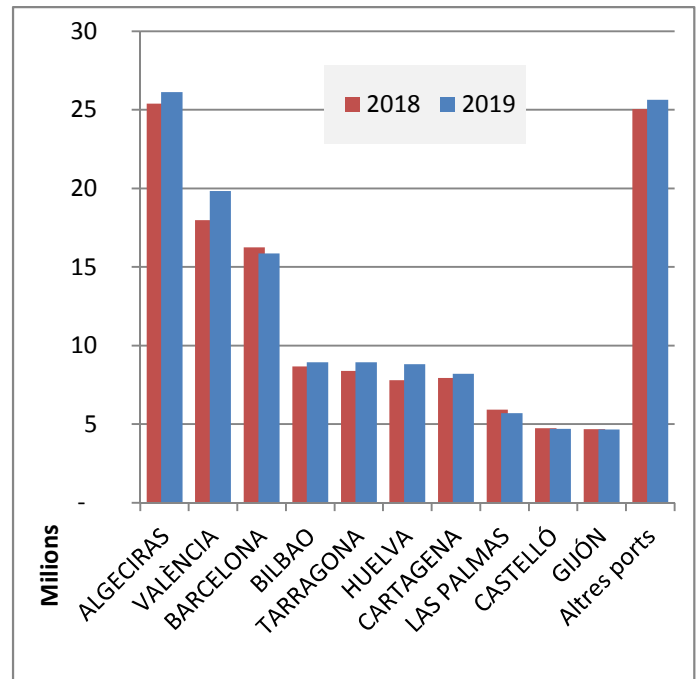


**4. MOVIMENTS TERRESTRES ACCESSOS PORT  
PERÍODE GENER-ABRIL**

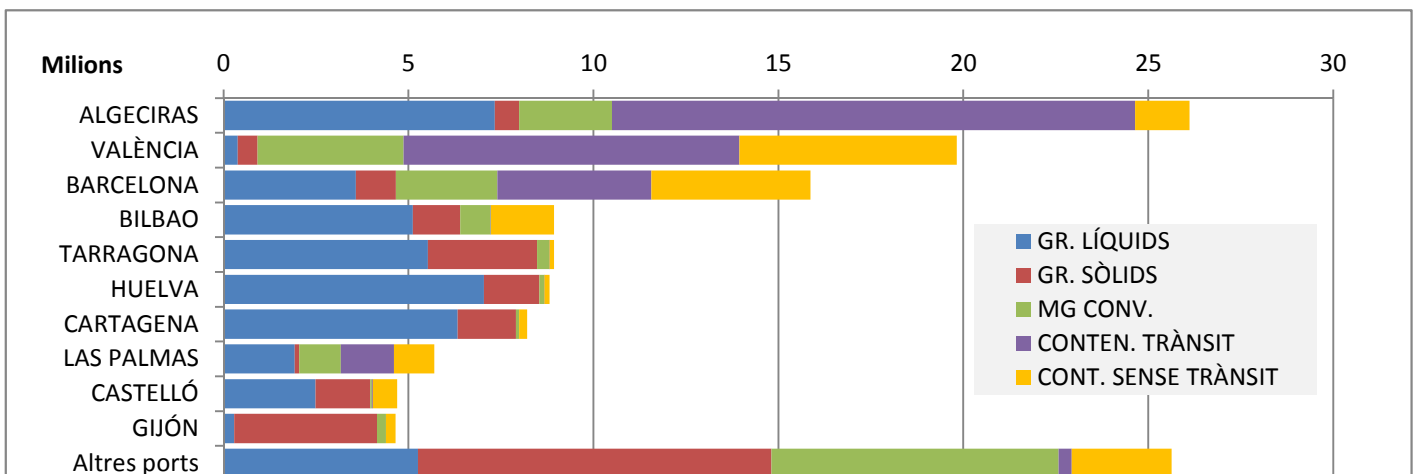
Concepte	ABRIL					Acumulat		
	Entrades	Sortides	2019	2018	Var. %	2019	2018	Var. %
<b>EIX TRANVERSAL</b>	<b>78.218</b>	<b>77.688</b>	<b>155.906</b>	<b>155.389</b>	<b>0,3 %</b>	<b>672.281</b>	<b>638.820</b>	<b>5,2 %</b>
Camions	31.395	35.014	66.409	66.264	0,2 %	287.148	281.870	1,9 %
Turismes	38.867	41.429	80.296	80.297	-0,0 %	337.325	322.576	4,6 %
Pel personal propi	7.956	1.245	9.201	8.828	4,2 %	47.808	34.374	39,1 %
<b>REUS i LLEVANT</b>	<b>21.255</b>	<b>21.626</b>	<b>42.881</b>	<b>44.637</b>	<b>-3,9 %</b>	<b>173.252</b>	<b>175.495</b>	<b>-1,3 %</b>
Vehicles	19.263	20.251	39.514	41.006	-3,6 %	160.670	161.579	-0,6 %
Pel personal propi	1.992	1.375	3.367	3.631	-7,3 %	12.582	13.916	-9,6 %
<b>MOVIMENT VEHICLES</b>	<b>99.473</b>	<b>99.314</b>	<b>198.787</b>	<b>200.026</b>	<b>-0,6 %</b>	<b>845.533</b>	<b>814.315</b>	<b>-3,7 %</b>
<b>VIANANTS</b>								
Eix, Reus i Llevant	1.558	1.328	2.886	2.812	2,6 %	11.437	10.385	-9,2 %



	ACUMULAT MARÇ		
	2018	2019	Var. %
<b>Total tràfic</b>	<b>132.761.896</b>	<b>137.378.599</b>	<b>3,5 %</b>
ALGECIRAS	25.395.330	26.116.980	2,8 %
VALÈNCIA	17.979.293	19.826.674	10,3 %
BARCELONA	16.238.703	15.868.035	-2,3 %
BILBAO	8.665.241	8.938.380	3,2 %
TARRAGONA	8.379.744	8.934.603	6,6 %
HUELVA	7.798.867	8.812.154	13,0 %
CARTAGENA	7.932.090	8.211.395	3,5 %
LAS PALMAS	5.913.769	5.697.121	-3,7 %
CASTELLÓ	4.732.424	4.691.116	-0,9 %
GIJÓN	4.688.223	4.650.807	-0,8 %
Altres ports	25.038.212	25.631.334	2,4 %



TIPUS DE TRÀFIC PER PORT



VARIACIÓ TONES PER PORT

