

ESTADÍSTIQUES TRÀFIC PORTUARI



 **Port de Tarragona**

MARÇ - 2019

1. MERCADERIES

1.1 RESUM DEL TRÀFIC DE MERCADERIES (t)

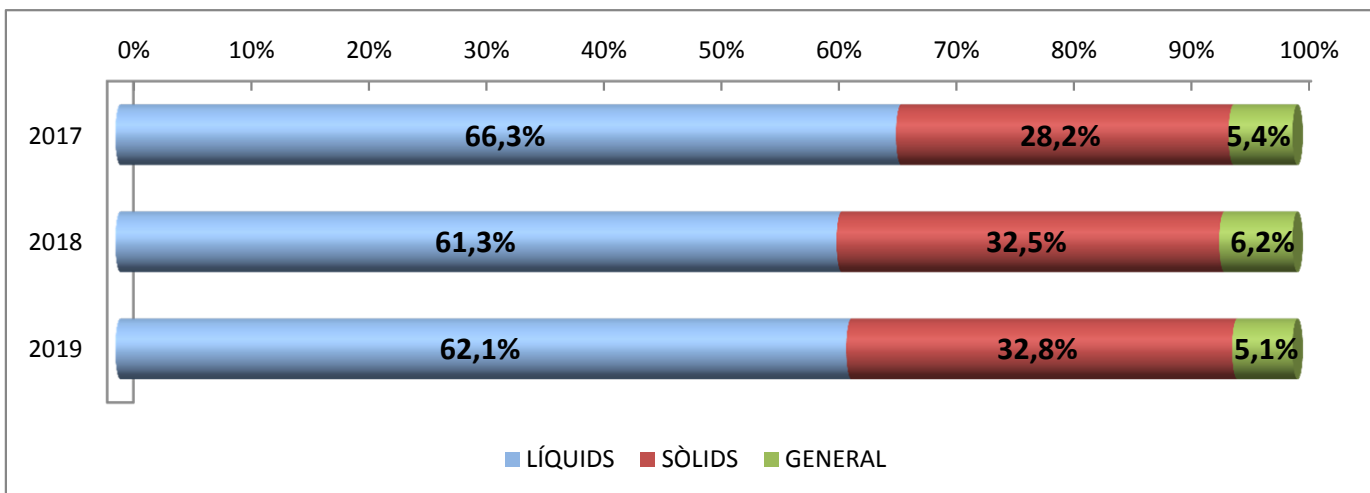
PERÍODE GENER-MARÇ

DOCUMENT D'ÚS PÚBLIC

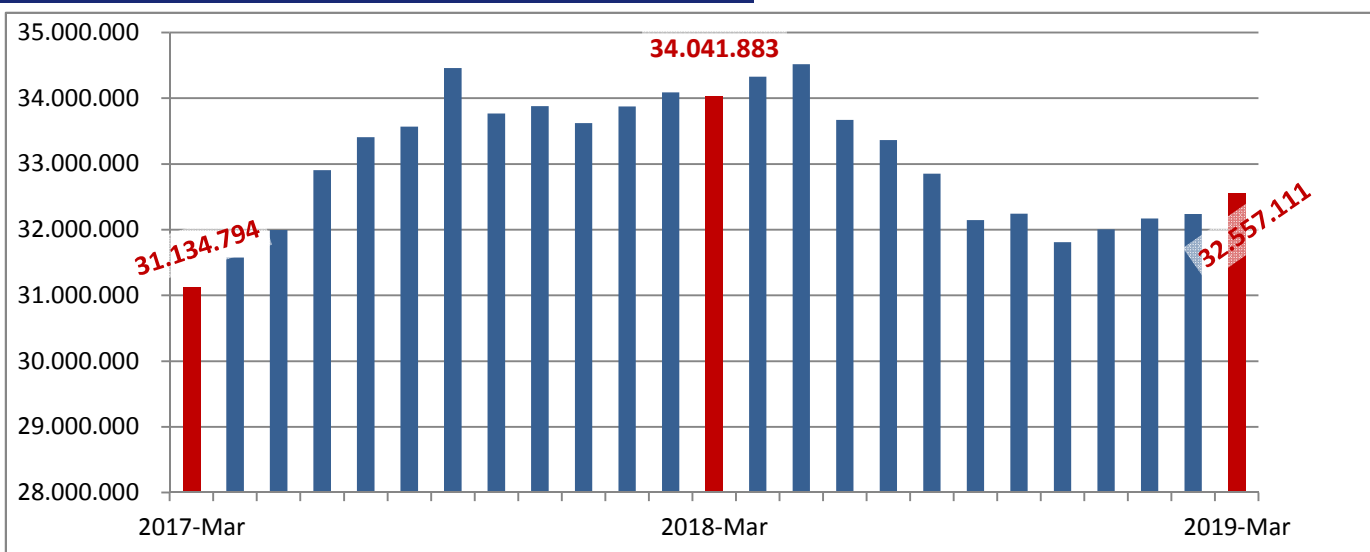
Concepte	Març			Acumulat		
	2018	2019	Var. %	2018	2019	Var. %
LÍQUIDS A DOLL	1.896.767	2.028.595	7,0 %	5.137.217	5.548.618	8,0 %
Cru	916.745	881.965	-3,8 %	2.423.854	2.523.941	4,1 %
Altres prod. petrolífers	845.666	982.012	16,1 %	2.284.798	2.615.696	14,5 %
Químics i adobs	134.356	164.618	22,5 %	428.565	408.981	-4,6 %
SÒLIDS A LLOURE	750.964	907.070	20,8 %	2.724.338	2.926.642	7,4 %
Carbons i coc petroli	224.031	351.851	57,1 %	901.703	988.604	9,6 %
Trànsit	79.428	296.441	273,2 %	323.922	756.977	133,7 %
No trànsit	144.603	55.410	-61,7 %	577.781	231.627	-59,9 %
Cereals, Pinsos i Farines	426.144	418.630	-1,8 %	1.402.582	1.552.845	10,7 %
Resta	100.789	136.589	35,5 %	420.053	385.193	-8,3 %
CÀRREGA GENERAL	163.795	192.843	17,7 %	520.950	457.759	-12,1 %
En contenidors	47.471	38.342	-19,2 %	134.806	117.750	-12,7 %
Altres mitjans	116.324	154.501	32,8 %	386.144	340.009	-11,9 %
TRÀFIC MARÍTIM	2.811.526	3.128.508	11,3%	8.382.505	8.933.019	6,6%
AVITUALLAMENT	5.783	5.040	-12,8 %	21.006	14.384	-31,5 %
Productes petrolífers	2.120	1.281	-39,6 %	10.577	3.885	-63,3 %
Altres productes	3.663	3.759	2,6 %	10.429	10.499	0,7 %
PESCA	178	369	107,3 %	385	662	71,9 %
TRÀFIC INTERIOR	0	0	-	0	0	-
TRÀFIC PORTUARI	2.817.487	3.133.917	11,2%	8.403.896	8.948.065	6,5%
TERRESTRE	26.659	28.867	8,3 %	92.515	110.441	19,4 %
TOTAL	2.844.146	3.162.784	11,2%	8.496.411	9.058.506	6,6%
SÒLIDS A LLOURE (DETALL)	750.964	907.070	20,8 %	2.724.338	2.926.642	7,4 %
Per instal·lació especial	425.477	512.828	20,5 %	1.584.357	1.599.400	0,9 %
Sense instal·lació especial	325.487	394.242	21,1 %	1.139.981	1.327.242	16,4 %
ALTRES DADES						
TEU	5.045	3.810	-24,5 %	14.720	12.669	-13,9 %
PASSATGERS	329	0	-100,0 %	329	0	-100,0 %
CREUERS	1	0	-100,0 %	1	0	-100,0 %
VAIXELLS	207	231	11,6 %	633	646	2,1 %
G.T.	3.611.736	4.499.216	24,6 %	10.902.061	12.222.258	12,1 %
AUTOM. TURISME (unitats)	20.417	22.886	12,1 %	55.441	54.305	-2,0 %
TRANSBORD	0	5.434	-	10.197	5.434	-46,7 %
TRÀNSIT MARÍTIM	188.305	516.659	174,4 %	575.735	1.183.260	105,5 %

1. MERCADERIES
1.1.D TRÀFIC DEL TRIENNI (t)
PERÍODE GENER - MARÇ

Concepte	Acumulat			Variació		
	2017	2018	2019	18/17	19/18	19/17
LÍQUIDS	5.281.725	5.137.217	5.548.618	-2,7%	8,0%	5,1%
Cru	2.273.710	2.423.854	2.523.941	6,6%	4,1%	11,0%
Altres prod. petrolífers	2.580.855	2.284.798	2.615.696	-11,5%	14,5%	1,3%
Químics i altres	427.160	428.565	408.981	0,3%	-4,6%	-4,3%
SÒLIDS A LLOURE	2.247.916	2.724.338	2.926.642	21,2%	7,4%	30,2%
CÀRREGA GENERAL	431.924	520.950	457.759	20,6%	-12,1%	6,0%
Contentitzada	145.039	134.806	117.750	-7,1%	-12,7%	-18,8%
Altres mitjans	286.885	386.144	340.009	34,6%	-11,9%	18,5%
TRÀFIC MARÍTIM	7.961.565	8.382.505	8.933.019	5,3%	6,6%	12,2%



TRÀFIC INTERANUAL MARÍTIM (12 MESOS)

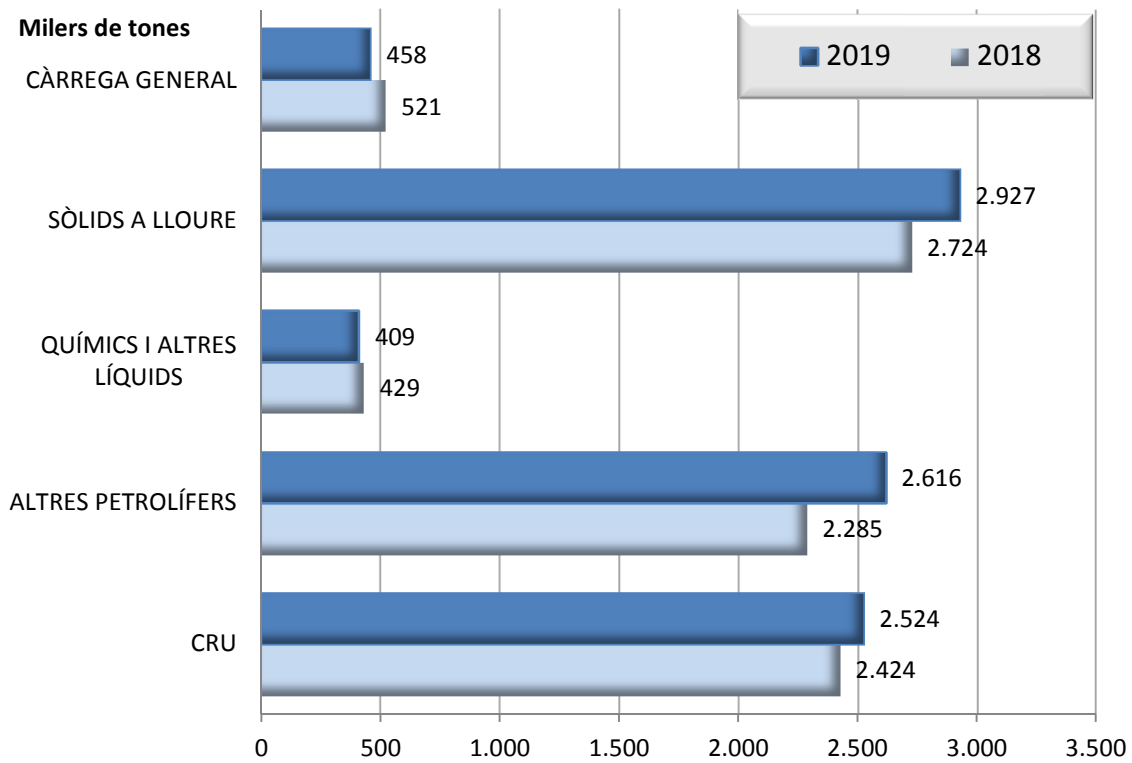


1. MERCADERIES

1.2 GRÀFIC DEL TRÀFIC ACUMULAT DE MERCADERIES (t)

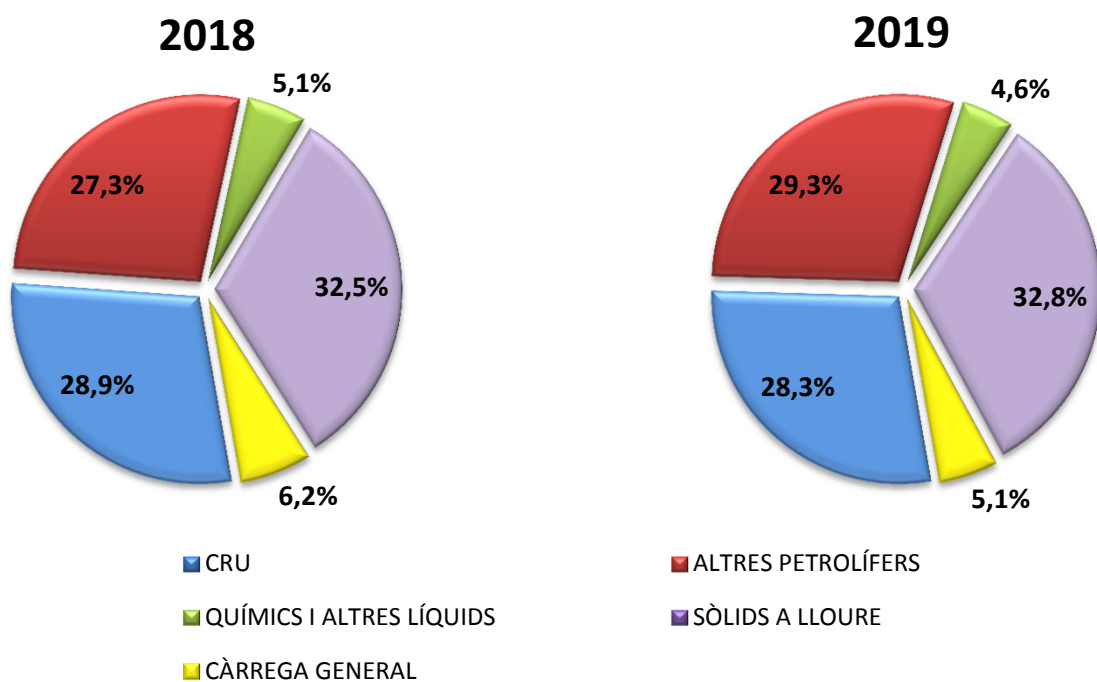
PERÍODE GENER - MARÇ

DOCUMENT D'ÚS PÚBLIC



1.3 GRÀFIC DE DISTRIBUCIÓ PERCENTUAL DEL TRÀFIC ACUMULAT DE MERCADERIES

PERÍODE GENER - MARÇ



DOCUMENT D'ÚS PÚBLIC

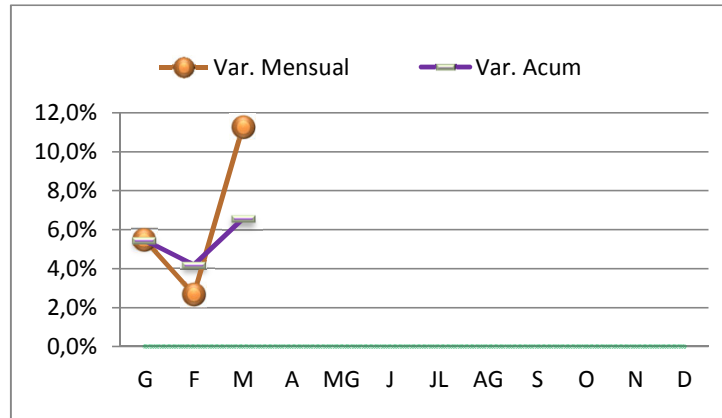
1. MERCADERIES

1.4 TRÀFIC MARÍTIM MENSUAL (t)

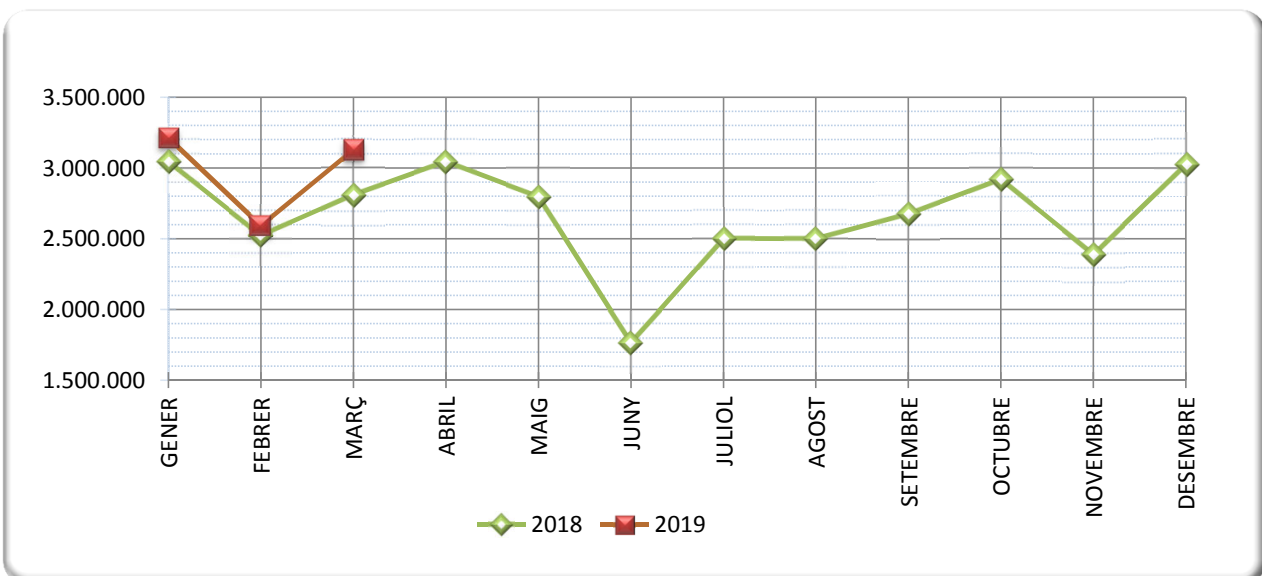
PERÍODE GENER - MARÇ

DOCUMENT D'ÚS PÚBLIC

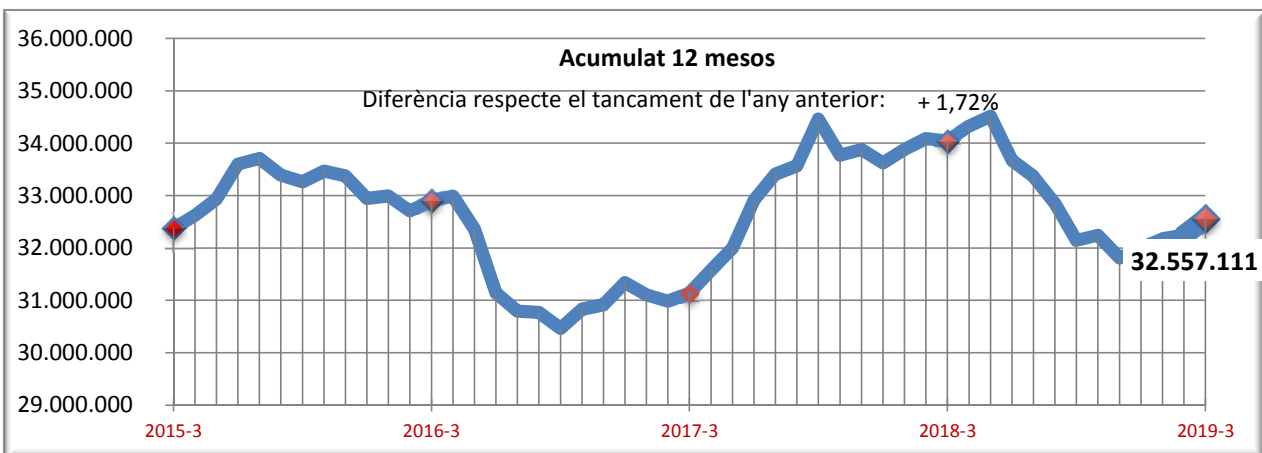
	2018	2019
GENER	3.045.714	3.211.970
FEBRER	2.525.266	2.592.542
MARÇ	2.811.526	3.128.508
ABRIL	3.044.197	
MAIG	2.797.758	
JUNY	1.766.594	
JULIOL	2.501.385	
AGOST	2.500.153	
SETEMBRE	2.676.574	
OCTUBRE	2.920.907	
NOVEMBRE	2.391.748	
DESEMBRE	3.024.776	



1.5 GRÀFIC COMPARATIU DEL TRÀFIC MARÍTIM MENSUAL (t)



1.5.1 TRÀFIC INTERANUAL MARÍTIM 12 MESOS (t)



DOCUMENT D'ÚS PÚBLIC

1. MERCADERIES

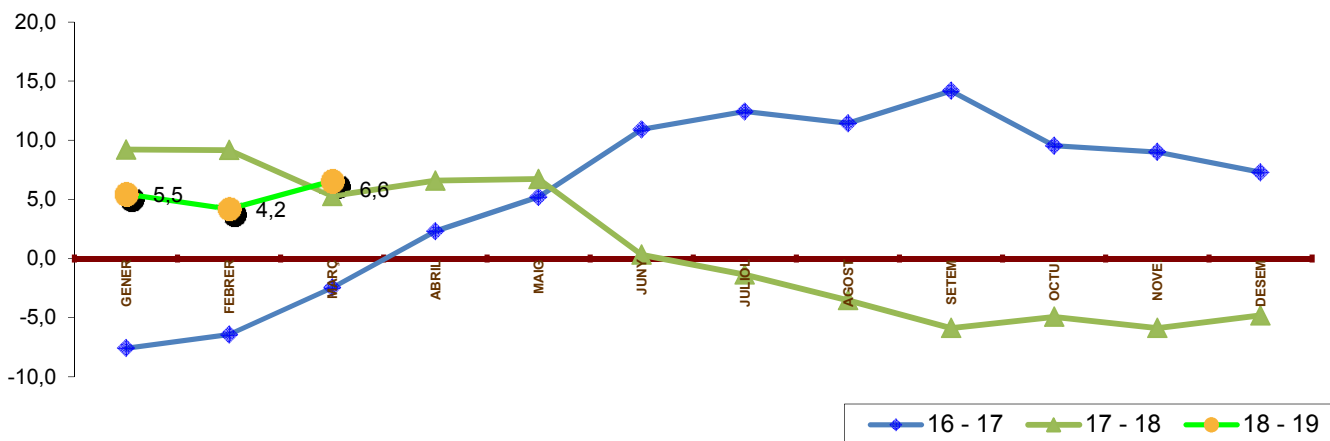
1.6 TRÀFIC MENSUAL ACUMULAT (t)

PERÍODE GENER - MARÇ

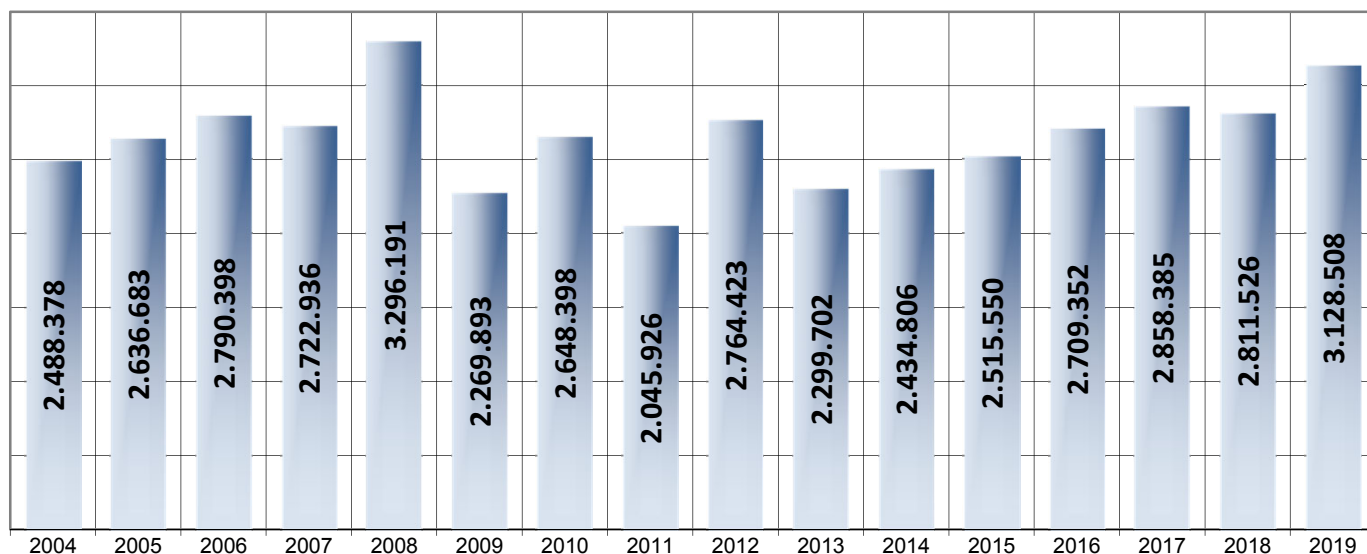
DOCUMENT D'ÚS PÚBLIC

	TRÀFIC TOTAL				Variació (%)		
	2016	2017	2018	2019	16 - 17	17 - 18	18 - 19
GENER	3.017.480	2.788.697	3.045.714	3.211.970	-7,6	9,2	5,5
FEBRER	5.453.640	5.103.180	5.570.980	5.804.512	-6,4	9,2	4,2
MARÇ	8.162.992	7.961.565	8.382.506	8.933.019	-2,5	5,3	6,6
ABRIL	10.478.941	10.721.068	11.426.703		2,3	6,6	
MAIG	12.668.680	13.328.471	14.224.461		5,2	6,7	
JUNY	14.369.352	15.938.901	15.991.056		10,9	0,3	
JULIOL	16.674.693	18.747.633	18.492.440		12,4	-1,4	
AGOST	19.527.495	21.759.099	20.992.593		11,4	-3,5	
SETEM	22.022.779	25.145.556	23.669.167		14,2	-5,9	
OCTU.	25.533.497	27.968.198	26.590.074		9,5	-4,9	
NOVE.	28.247.887	30.791.742	28.981.822		9,0	-5,9	
DESEM	31.336.221	33.620.942	32.006.598		7,3	-4,8	

1.7 GRÀFIC DE L'EVOLUCIÓ PERCENTUAL DEL TRÀFIC MENSUAL ACUMULAT



1.8 MARÇ ELS DARRERS ANYS (t)



DOCUMENT D'ÚS PÚBLIC

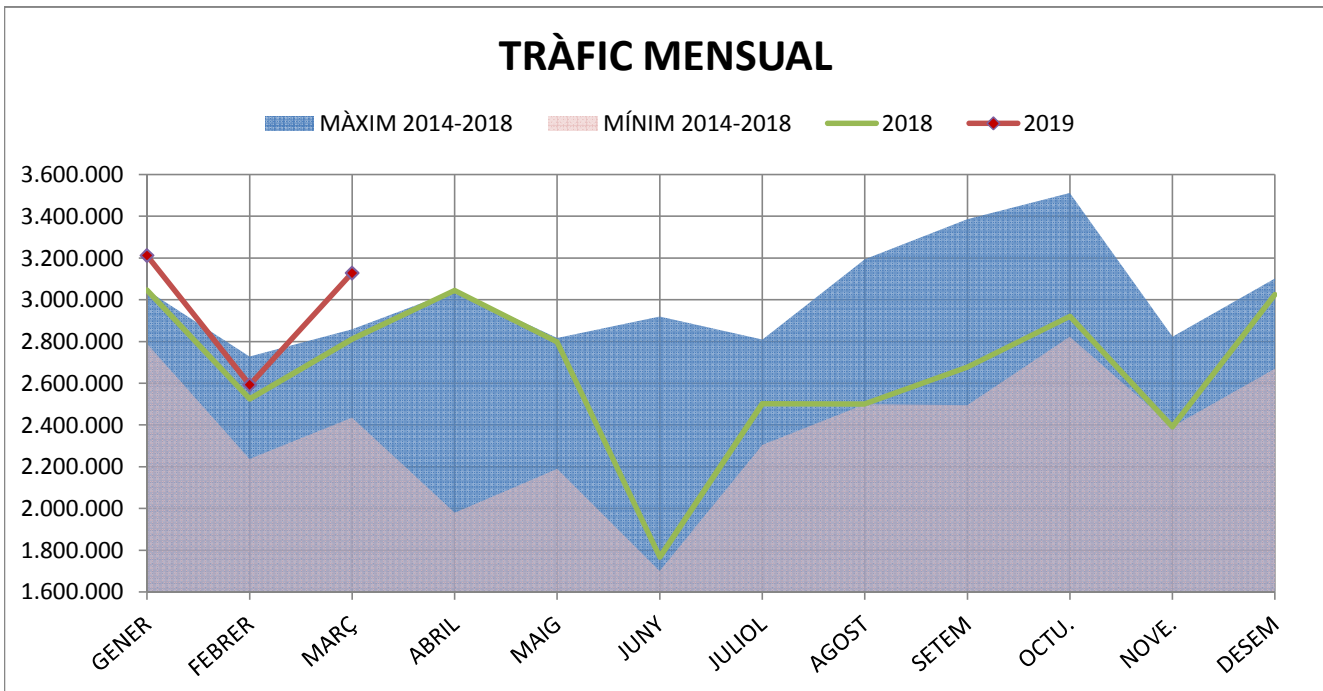
1. MERCADERIES

1.9 TRÀFIC PER NAVEGACIÓ I OPERACIÓ (t)

PERÍODE GENER - MARÇ

Concepte	Gener-Març 2018			Gener-Març 2019			Var.%
	CABOTATGE	EXTERIOR	TOTAL	CABOTATGE	EXTERIOR	TOTAL	
PETROLIS							
Càrrega	341.627	606.342	947.969	366.091	706.026	1.072.117	13,1%
Descàrrega	332.039	3.428.645	3.760.684	277.113	3.787.690	4.064.803	8,1%
Total	673.666	4.034.987	4.708.653	643.204	4.493.716	5.136.920	9,1%
LÍQUIDS A DOLL (resta)							
Càrrega	22.272	198.799	221.071	16.666	163.367	180.033	-18,6%
Descàrrega	43.183	164.310	207.493	53.033	178.632	231.665	11,6%
Total	65.455	363.109	428.564	69.699	341.999	411.698	-3,9%
SÒLIDS A LLOURE							
Càrrega	180.337	343.321	523.658	276.149	239.529	515.678	-1,5%
Descàrrega	38.579	2.162.101	2.200.680	13.022	2.397.942	2.410.964	9,6%
Total	218.916	2.505.422	2.724.338	289.171	2.637.471	2.926.642	7,4%
CÀRREGA GENERAL							
Càrrega	19.346	151.387	170.733	15.587	96.664	112.251	-34,3%
Descàrrega	12.648	334.850	347.498	10.924	334.580	345.504	-0,6%
Total	31.994	486.237	518.231	26.511	431.244	457.755	-11,7%
TRÀFIC TOTAL							
Càrrega	563.582	1.299.849	1.863.431	674.493	1.205.586	1.880.079	0,9%
Descàrrega	426.449	6.089.906	6.516.355	354.092	6.698.844	7.052.936	8,2%
Total¹	990.031	7.389.755	8.379.786	1.028.585	7.904.430	8.933.015	6,6%

¹ Sense incloure pesca, tràfic local, terrestre ni avituallament, ni INTERIOR



1. MERCADERIES

1.10 TRÀFIC DESGLOSSAT PER NAVEGACIÓ I OPERACIÓ (t) PERÍODE GENER-MARÇ

TRÀFIC TOTAL

Ascens del 6,6% en el tràfic total

Ascens del 3,9% en cabotatge

Ascens del 7,0% en exterior

	2018	2019	Var %
TOTAL	8.379.786	8.933.015	6,6%
CABOTATGE			
Càrrega	563.582	674.493	19,7%
Descàrrega	426.449	354.092	-17,0%
Total	990.031	1.028.585	3,9%
EXTERIOR			
Càrrega	1.299.849	1.205.586	-7,3%
Descàrrega	6.089.906	6.698.844	10,0%
Total	7.389.755	7.904.430	7,0%

CRU DE PETROLI I PETROLÍFERS

Ascens del 9,1% en els petrolis

Descens del -4,5% en cabotatge

Ascens del 11,4% en exterior

	2018	2019	Var %
TOTAL	4.708.653	5.136.920	9,1%
CABOTATGE			
Càrrega	341.627	366.091	7,2%
Descàrrega	332.039	277.113	-16,5%
Total	673.666	643.204	-4,5%
EXTERIOR			
Càrrega	606.342	706.026	16,4%
Descàrrega	3.428.645	3.787.690	10,5%
Total	4.034.987	4.493.716	11,4%

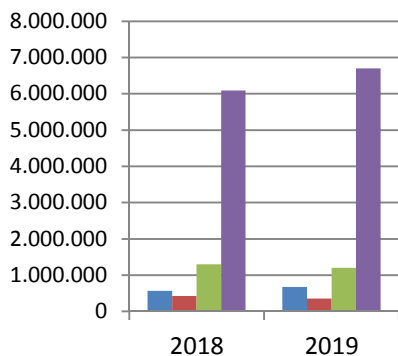
LÍQUIDS A DOLL (resta)

Descens del -3,9% en els líquids a doll

Ascens del 6,5% en cabotatge

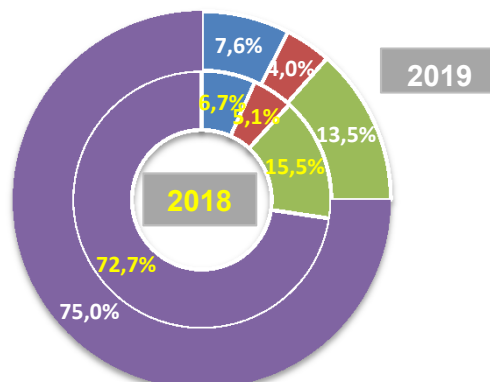
Descens del -5,8% en exterior

	2018	2019	Var %
TOTAL	428.564	411.698	-3,9%
CABOTATGE			
Càrrega	22.272	16.666	-25,2%
Descàrrega	43.183	53.033	22,8%
Total	65.455	69.699	6,5%
EXTERIOR			
Càrrega	198.799	163.367	-17,8%
Descàrrega	164.310	178.632	8,7%
Total	363.109	341.999	-5,8%



TRÀFIC TOTAL

- CABOTATGE CÀRREGA
- CABOTATGE DESCÀRREGA
- EXTERIOR CÀRREGA
- EXTERIOR DESCÀRREGA



SÒLIDS A LLOURE

Ascens del 7,4% en els sòlids a lloure

	2018	2019	Var %
TOTAL	2.724.338	2.926.642	7,4%
CABOTATGE			
Càrrega	180.337	276.149	53,1%
Descàrrega	38.579	13.022	-66,2%
Total	218.916	289.171	32,1%
EXTERIOR			
Càrrega	343.321	239.529	-30,2%
Descàrrega	2.162.101	2.397.942	10,9%
Total	2.505.422	2.637.471	5,3%

Ascens del 32,1% en cabotatge

Ascens del 5,3% en exterior

CÀRREGA GENERAL

Descens del -11,7% en la càrrega general

	2018	2019	Var %
TOTAL	518.231	457.755	-11,7%
CABOTATGE			
Càrrega	19.346	15.587	-19,4%
Descàrrega	12.648	10.924	-13,6%
Total	31.994	26.511	-17,1%
EXTERIOR			
Càrrega	151.387	96.664	-36,1%
Descàrrega	334.850	334.580	-0,1%
Total	486.237	431.244	-11,3%

Descens del -17,1% en cabotatge

Descens del -11,3% en exterior

Comerç d'animals vius

UNITATS

	2018	2019	Var %
Bestiar boví	18.069	12.734	-29,5%
Bestiar oví	13.693	13.090	-4,4%
TOTAL BESTIAR	31.762	25.824	-18,7%

TONES

	2018	2019	Var %
Bestiar boví	9.828	6.578	-33,1%
Bestiar oví	787	707	-10,2%
TOTAL BESTIAR	10.615	7.285	-31,4%

1. MERCADERIES

1.11 TRÀFIC MENSUAL SEGONS LA SEVA NATURALES (t)

MARÇ

Mercaderies	DOCUMENT D'ÚS PÚBLIC			
	2018	2019	Var. %	Variació (t)
ENERGÈTIC	1.883.316	2.201.165	16,9%	317.849
Petrolí cru	916.745	881.965	-3,8%	-34.780
Fuel-oli	192.396	237.074	23,2%	44.678
Gas-oli	144.884	172.402	19,0%	27.518
Benzina	35.784	192.235	437,2%	156.451
Altres productes petrolífers	208.995	197.465	-5,5%	-11.530
Gasos energètics del petroli	147.561	151.332	2,6%	3.771
Carbons i coc de petroli	224.031	351.851	57,1%	127.820
Gas natural	0	0	-	0
Biocombustibles	12.920	16.841	30,3%	3.921
SIDEROMETAL·LÚRGIC	45.743	56.474	23,5%	10.731
Mineral ferro extractiu i tractat	0	0	-	0
Altres minerals i residus metàl·lics	46	15.335	33237,0%	15.289
Ferralla de ferro	4.236	0	-100,0%	-4.236
Productes siderúrgics	41.374	41.085	-0,7%	-289
Altres productes metal·lúrgics	87	54	-37,9%	-33
MINERALS NO METÀL·LICS	66.464	36.561	-45,0%	-29.903
Sal comuna	63.217	32.549	-48,5%	-30.668
Altres minerals no metàl·lics	3.247	4.012	23,6%	765
ADOBES	13.183	25.736	95,2%	12.553
Fosfats	0	8.000	-	8.000
Potasses	0	4.064	-	4.064
Adobs naturals i artificials	13.183	13.672	3,7%	489
PRODUCTES QUÍMICS	151.126	150.332	-0,5%	-794
Productes químics	151.126	150.332	-0,5%	-794
MATERIALS CONSTRUCCIÓ	119.899	86.685	-27,7%	-33.214
Asfalt	116.208	31.617	-72,8%	-84.591
Ciment i clinker	46	48.805	105997,8%	48.759
Materials de construcció	3.645	6.263	71,8%	2.618
AGROALIMENTARI I RAMADER	443.684	440.432	-0,7%	-3.252
Cereals i les seves farines	299.290	326.553	9,1%	27.263
Faves de soja	0	2.641	-	2.641
Fruïtes, hortalisses i llegums	8.713	8.893	2,1%	180
Vins, begudes, alcohol i derivats	3.231	1.820	-43,7%	-1.411
Conserves	78	108	38,5%	30
Tabac, cacau, cafè i espècies	59	446	655,9%	387
Olis i greixos	147	59	-59,9%	-88
Altres productes alimentaris	1.009	3.413	238,3%	2.404
Peix congelat i refrigerat	90	57	-36,7%	-33
Pinsos i farratges	131.067	96.442	-26,4%	-34.625
ALTRES MERCADERIES	48.020	91.632	90,8%	43.612
Fustes i suro	8	23	187,5%	15
Paper i pasta	35.397	71.301	101,4%	35.904
Maquinària, aparells, utilitatge i recanvis	2.793	2.604	-6,8%	-189
Resta de mercaderies	9.822	17.704	80,2%	7.882
VEHICLES I ELEMENTS DE TRANSPORT	40.091	39.489	-1,5%	-602
Automòbils i les seves peces	29.302	31.321	6,9%	2.019
Tara plataformes	0	0	-	0
Tara contenidors	10.789	8.168	-24,3%	-2.621
RESTA	32.620	34.276	5,1%	1.656
Avituallament	5.783	5.040	-12,8%	-743
Pesca	178	369	107,3%	191
Terrestre	26.659	28.867	8,3%	2.208
Total mercaderies	2.844.146	3.162.782	11,2%	318.636
OPERACIONS ESPECIALS				
Trànsit	188.305	516.659	174,4%	328.354
Tràfic Local	0	0	-	0
Transbord	0	5.434	-	5.434

1. MERCADERIES

1.11 TRÀFIC ACUMULAT SEGONS LA SEVA NATURALES A (t) PERÍODE GENER-MARÇ

DOCUMENT D'ÚS PÚBLIC				
PERÍODE GENER-MARÇ				
Mercaderies	2018	2019	Var.%	Variació (t)
ENERGÈTIC	5.402.584	6.028.496	11,6%	625.912
Petrolí cru	2.423.854	2.523.941	4,1%	100.087
Fuel-oli	644.438	658.617	2,2%	14.179
Gas-oli	298.094	343.904	15,4%	45.810
Benzina	47.049	406.795	764,6%	359.746
Altres productes petrolífers	722.074	605.563	-16,1%	-116.511
Gasos energètics del petroli	331.105	458.016	38,3%	126.911
Carbons i coc de petroli	901.722	988.604	9,6%	86.882
Gas natural	0	0	-	0
Biocombustibles	34.248	43.056	25,7%	8.808
SIDEROMETAL·LÚRGIC	156.691	108.349	-30,9%	-48.342
Mineral ferro extractiu i tractat	0	0	-	0
Altres minerals i residus metàl·lics	25.459	15.371	-39,6%	-10.088
Ferralla de ferro	4.240	12	-99,7%	-4.228
Productes siderúrgics	126.731	92.827	-26,8%	-33.904
Altres productes metal·lúrgics	261	139	-46,7%	-122
MINERALS NO METÀL·LICS	254.098	139.631	-45,0%	-114.467
Sal comuna	243.549	121.417	-50,1%	-122.132
Altres minerals no metàl·lics	10.549	18.214	72,7%	7.665
ADOBES	62.818	89.081	41,8%	26.263
Fosfats	9.000	34.800	286,7%	25.800
Potasses	4.162	9.065	117,8%	4.903
Adobs naturals i artificials	49.656	45.216	-8,9%	-4.440
PRODUCTES QUÍMICS	484.766	411.920	-15,0%	-72.846
Productes químics	484.766	411.920	-15,0%	-72.846
MATERIALS CONSTRUCCIÓ	269.802	254.474	-5,7%	-15.328
Asfalt	248.178	143.099	-42,3%	-105.079
Ciment i clinker	8.716	71.908	725,0%	63.192
Materials de construcció	12.908	39.467	205,8%	26.559
AGROALIMENTARI I RAMADER	1.448.877	1.614.349	11,4%	165.472
Cereals i les seves farines	1.065.812	1.086.555	1,9%	20.743
Faves de soja	0	3.962	-	3.962
Fruïtes, hortalisses i llegums	24.950	32.683	31,0%	7.733
Vins, begudes, alcohol i derivats	7.445	4.610	-38,1%	-2.835
Conserves	290	327	12,8%	37
Tabac, cacau, cafè i espècies	367	1.622	342,0%	1.255
Olis i greixos	607	720	18,6%	113
Altres productes alimentaris	2.977	4.648	56,1%	1.671
Peix congelat i refrigerat	230	85	-63,0%	-145
Pinsos i farratges	346.199	479.137	38,4%	132.938
ALTRES MERCADERIES	191.924	184.556	-3,8%	-7.368
Fustes i suro	4.746	4.671	-1,6%	-75
Paper i pasta	151.305	136.530	-9,8%	-14.775
Maquinària, aparells, utilitatge i recanvis	7.053	5.373	-23,8%	-1.680
Resta de mercaderies	28.820	37.982	31,8%	9.162
VEHICLES I ELEMENTS DE TRANSPORT	110.944	102.161	-7,9%	-8.783
Automòbils i les seves peces	79.524	75.375	-5,2%	-4.149
Tara plataformes	0	0	-	0
Tara contenidors	31.420	26.786	-14,7%	-4.634
RESTA	113.906	125.487	10,2%	11.581
Avituallament	21.006	14.384	-31,5%	-6.622
Pesca	385	662	71,9%	277
Terrestre	92.515	110.441	19,4%	17.926
Total mercaderies	8.496.410	9.058.504	6,6%	562.094
OPERACIONS ESPECIALS				
Trànsit	575.735	1.183.260	105,5%	607.525
Tràfic Local	0	0	-	0
Transbord	10.197	5.434	-46,7%	-4.763

1. MERCADERIES

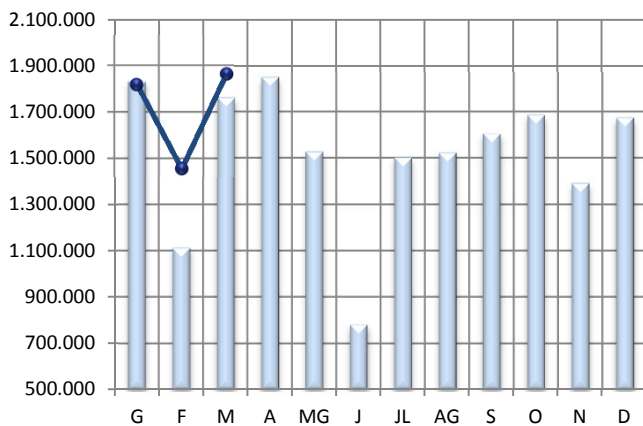
1.14 EVOLUCIÓ MENSUAL DELS PRINCIPALS GRUPS (t)

PERÍODE GENER-MARÇ

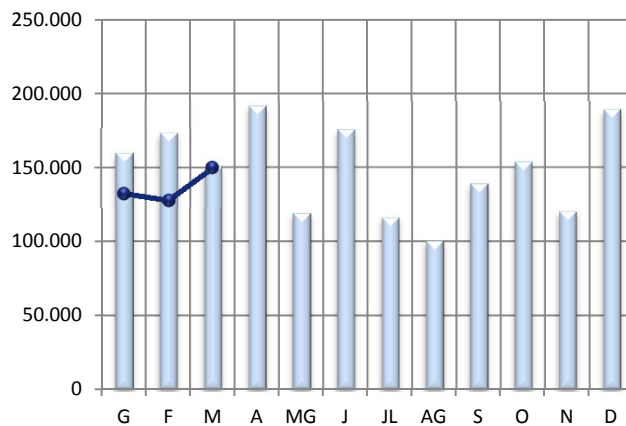
 2018

 2019

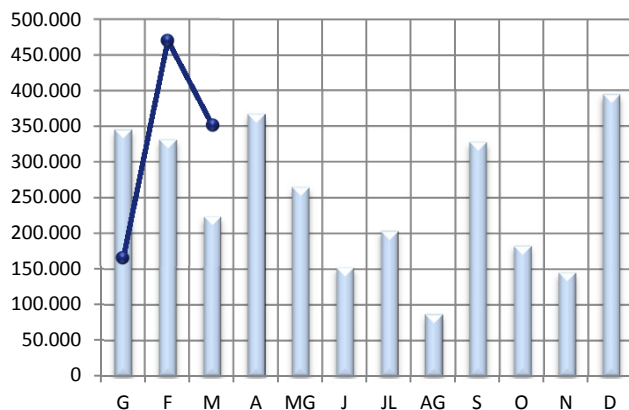
CRU I PETROLÍFERS



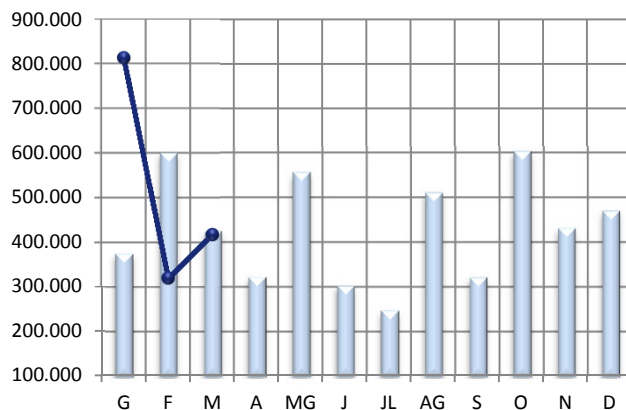
PRODUCTES QUÍMICS



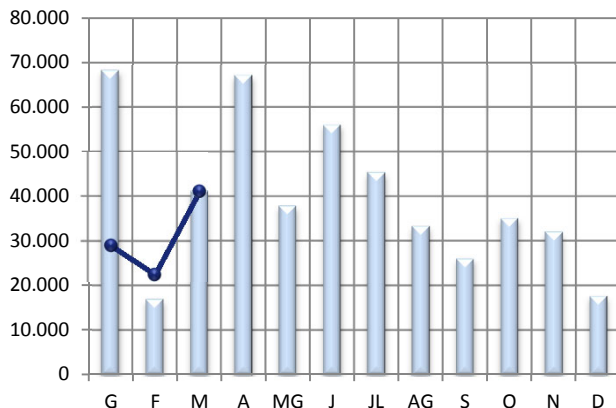
CARBONS I COC



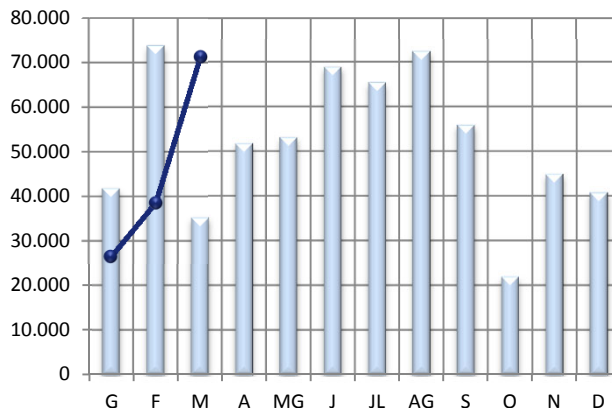
CEREAIS, PINSOS I FARINES



PRODUCTES SIDERÚRGICS



PAPER I PASTA PAPER



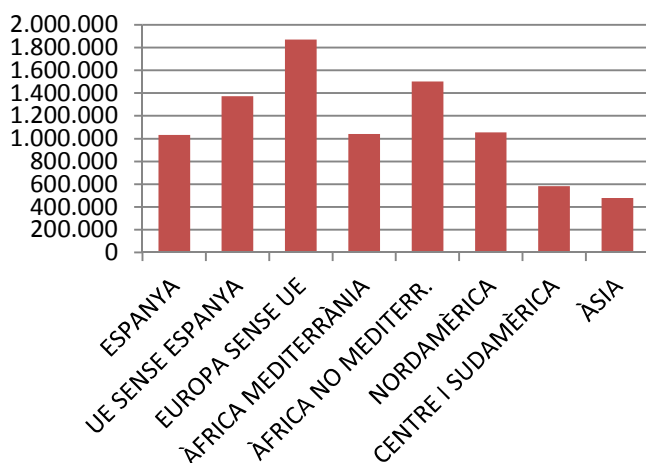
PRINCIPALS PAÏSOS AMB ACTIVITAT AL PORT

	MARÍTIM	Pes	G.LÍQUIDS	Pes	G.SÒLIDS	Pes	M.GEN	Pes
ESPANYA	1.031.394	11,5%	715.621	12,9%	289.171	9,9%	26.602	5,8%
ESTATS UNITS D'AMÈRICA	739.644	8,3%	322.073	5,8%	393.028	13,4%	24.543	5,4%
UCRAÏNA	713.553	8,0%	0	0,0%	708.094	24,2%	5.459	1,2%
ANGOLA	677.743	7,6%	677.743	12,2%	0	0,0%	0	0,0%
ALGÈRIA	651.429	7,3%	584.881	10,5%	64.627	2,2%	1.921	0,4%
RÚSSIA	504.460	5,6%	453.386	8,2%	46.690	1,6%	4.384	1,0%
NIGÈRIA	450.435	5,0%	449.900	8,1%	0	0,0%	535	0,1%
TURQUIA	372.423	4,2%	300.966	5,4%	40.972	1,4%	30.485	6,7%
ITÀLIA	346.444	3,9%	151.862	2,7%	148.626	5,1%	45.956	10,0%
REPÚBLICA SUD-AFRICANA	328.998	3,7%	0	0,0%	328.925	11,2%	73	0,0%
10 PRIMERS MARÍTIM	5.816.523	65,1%	3.656.432	65,9%	2.020.133	69,0%	139.958	30,6%
RESTA PAÏSOS	3.116.496	34,9%	1.892.186	34,1%	906.509	31,0%	317.801	69,4%
TRÀFIC MARÍTIM	8.933.019	100,0%	5.548.618	100,0%	2.926.642	100,0%	457.759	100,0%

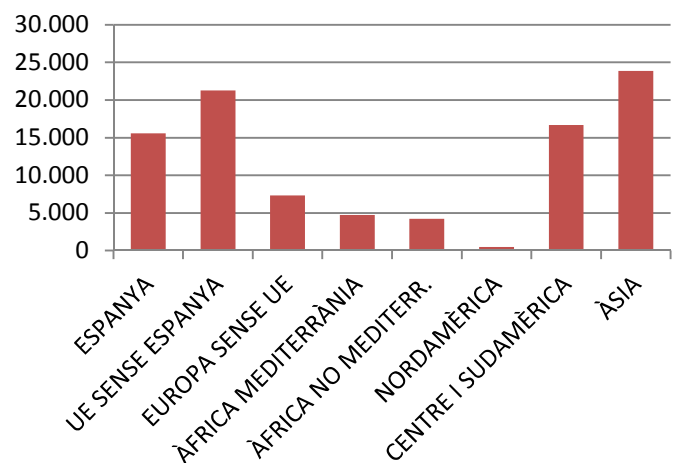
PRINCIPALS PAÏSOS AMB TRÀFIC MERCADERIA GENERAL

	MG	Pes	CÀRREGA	Pes	DESCÀRREGA	Pes	TRÀNSIT	Pes
BRASIL	73.044	16,0%	0	0,0%	56.530	17,4%	16.514	43,4%
ITÀLIA	45.955	10,0%	20.424	21,7%	23.603	7,3%	1.928	5,1%
TURQUIA	30.485	6,7%	7.257	7,7%	18.229	5,6%	4.999	13,1%
ESLOVÈNIA	29.090	6,4%	0	0,0%	29.090	8,9%	0	0,0%
ESPANYA	26.602	5,8%	15.587	16,5%	10.928	3,4%	87	0,2%
ESTATS UNITS D'AMÈRICA	24.543	5,4%	414	0,4%	24.095	7,4%	34	0,1%
COREA DEL SUD	22.400	4,9%	0	0,0%	22.400	6,9%	0	0,0%
ISRAEL	21.412	4,7%	21.378	22,7%	0	0,0%	34	0,1%
COSTA RICA	20.109	4,4%	5.071	5,4%	15.038	4,6%	0	0,0%
FRANÇA	18.274	4,0%	0	0,0%	18.274	5,6%	0	0,0%
10 PRIMERS MERCAD. GENERAL	311.914	68,1%	70.131	74,5%	218.187	67,0%	23.596	62,0%
RESTA PAÏSOS	145.845	31,9%	24.066	25,5%	107.288	33,0%	14.491	38,0%
MERCADERIA GENERAL	457.759	100,0%	94.197	100,0%	325.475	100,0%	38.087	100,0%

Tràfic zones del món



Exportació M. General



1. MERCADERIES

1.18-19 AUTOMÒBILS I MERCADERIA CONTENITZADA

RESUM DEL TRÀFIC DE MERCADERIES

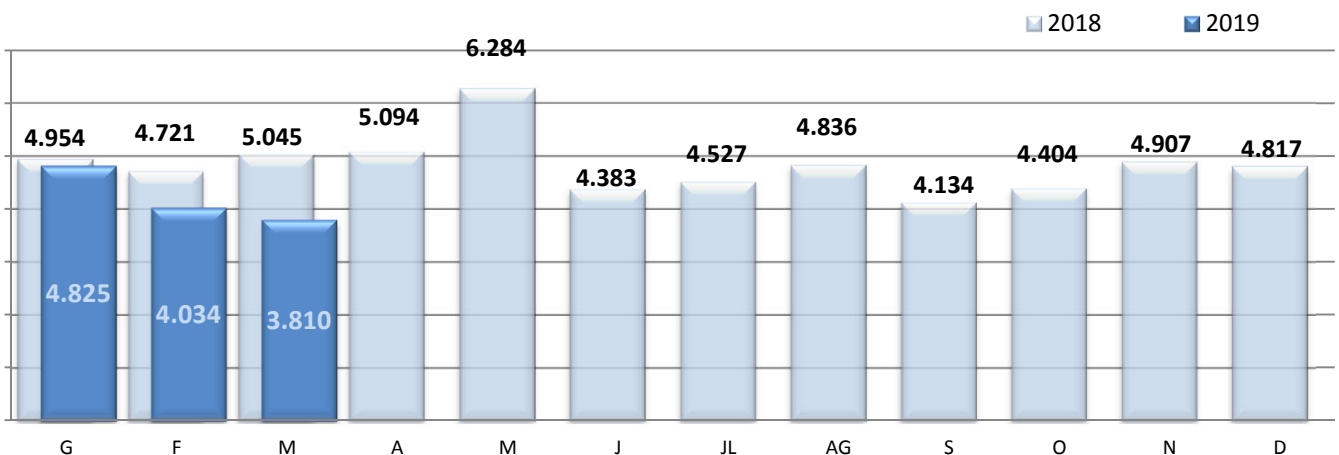
PERÍODE GENER - MARÇ

DOCUMENT D'ÚS PÚBLIC

	Març			Acumulat		
	2018	2019	Var.	2018	2019	Var.
CÀRREGA GENERAL CONTENITZADA (TONES)	47.470	38.342	-19,2%	134.806	117.746	-12,7%
Tones càrrega	27.123	17.409	-35,8%	77.677	56.558	-27,2%
Tones descàrrega	20.254	20.809	2,7%	56.944	60.976	7,1%
Tones trànsit	93	124	33,3%	185	212	14,6%

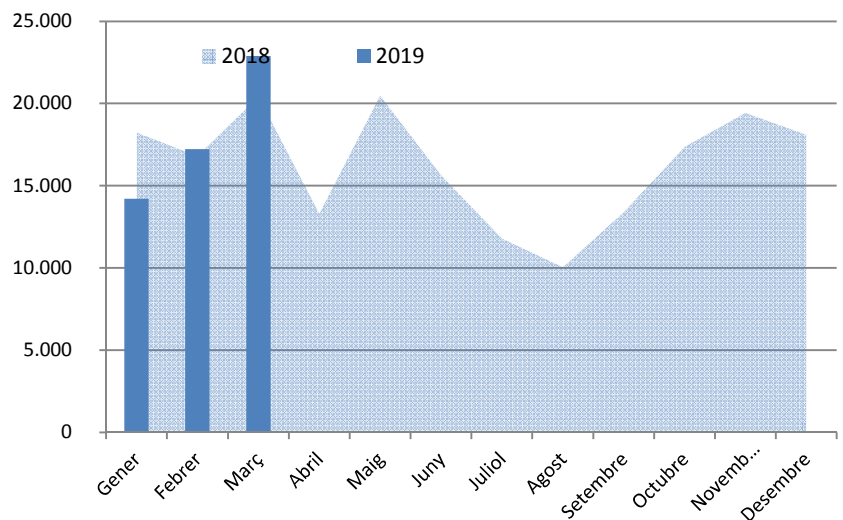
	Març			Acumulat		
	2018	2019	Var.	2018	2019	Var.
TEUS CÀRREGA GENERAL CONTENITZADA	5.045	3.810	-24,5%	14.720	12.667	-13,9%
TEUs càrrega	2.530	1.625	-35,8%	6.937	5.754	-17,1%
TEUs descàrrega	2.503	2.177	-13,0%	7.761	6.899	-11,1%
TEUs trànsit	12	8	-33,3%	22	14	-36,4%

MOVIMENT TEUs



Automòbils de turisme (unitats)

	2018	2019
Gener	18.234	14.198
Febrer	16.790	17.221
Març	20.417	22.886
Abril	13.284	
Maig	20.471	
Juny	15.651	
Juliol	11.793	
Agost	10.040	
Setembre	13.384	
Octubre	17.359	
Novembre	19.432	
Desembre	18.103	
Gen-Mar	55.441	54.305
Variació		-2,0%



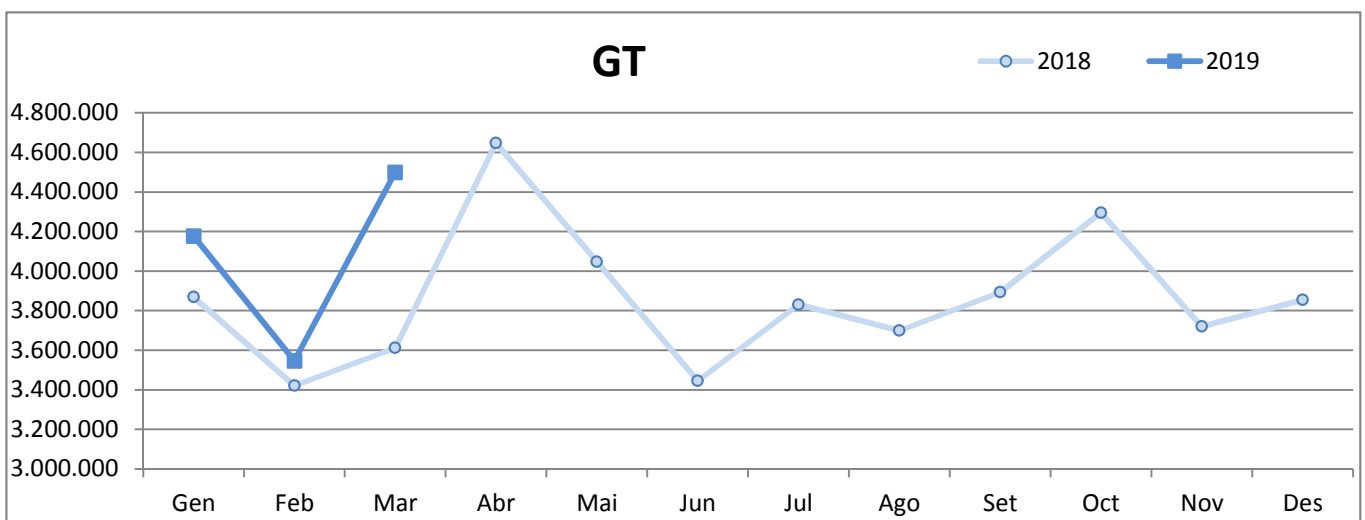
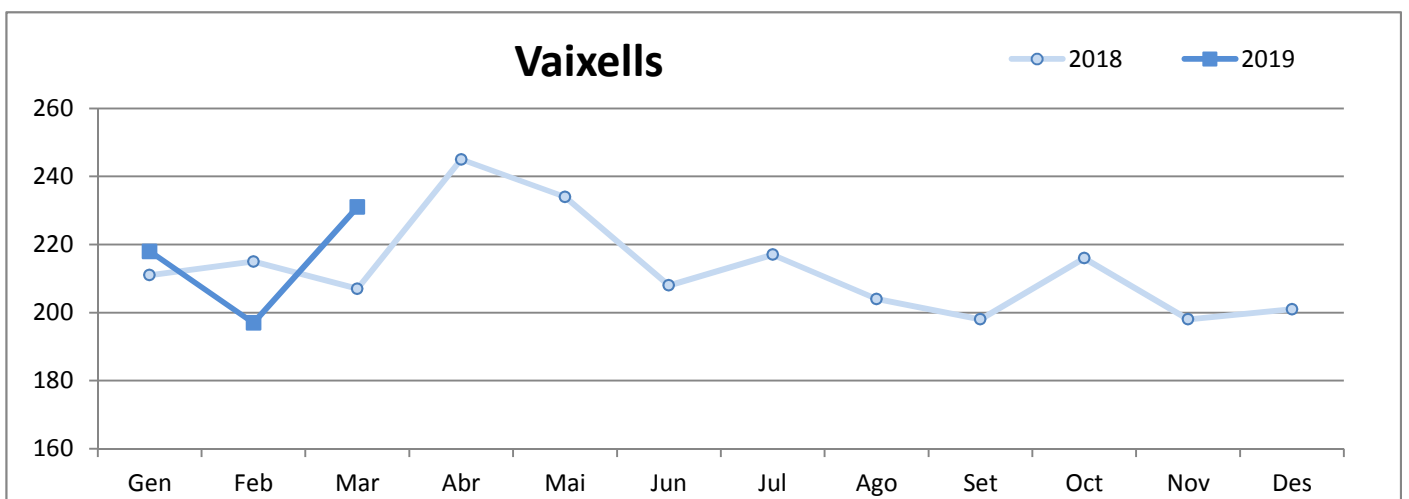
2. VAIXELLS

2.1 MOVIMENT DE VAIXELLS I GT

PERÍODE GENER-MARÇ

DOCUMENT D'ÚS PÚBLIC

	VAIXELLS			GT		
	2018	2019	Var. %	2018	2019	Var. %
Gener	211	218	3,3 %	3.869.278	4.177.144	8,0 %
Febrer	215	197	-8,4 %	3.421.047	3.545.898	3,6 %
Març	207	231	11,6 %	3.611.736	4.499.216	24,6 %
Abril	245	-	-	4.647.264	-	-
Maig	234	-	-	4.048.116	-	-
Juny	208	-	-	3.444.718	-	-
Juliol	217	-	-	3.831.273	-	-
Agost	204	-	-	3.699.255	-	-
Setembre	198	-	-	3.893.473	-	-
Octubre	216	-	-	4.295.622	-	-
Novembre	198	-	-	3.719.814	-	-
Desembre	201	-	-	3.854.802	-	-
Acumulat fins Març	633	646	2,1%	10.902.061	12.222.258	12,1%



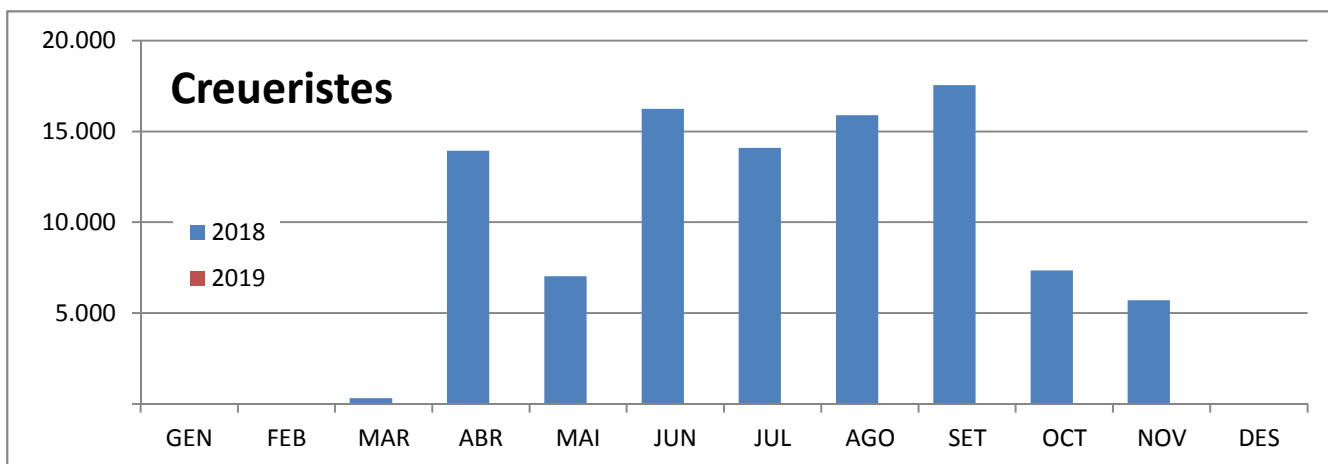
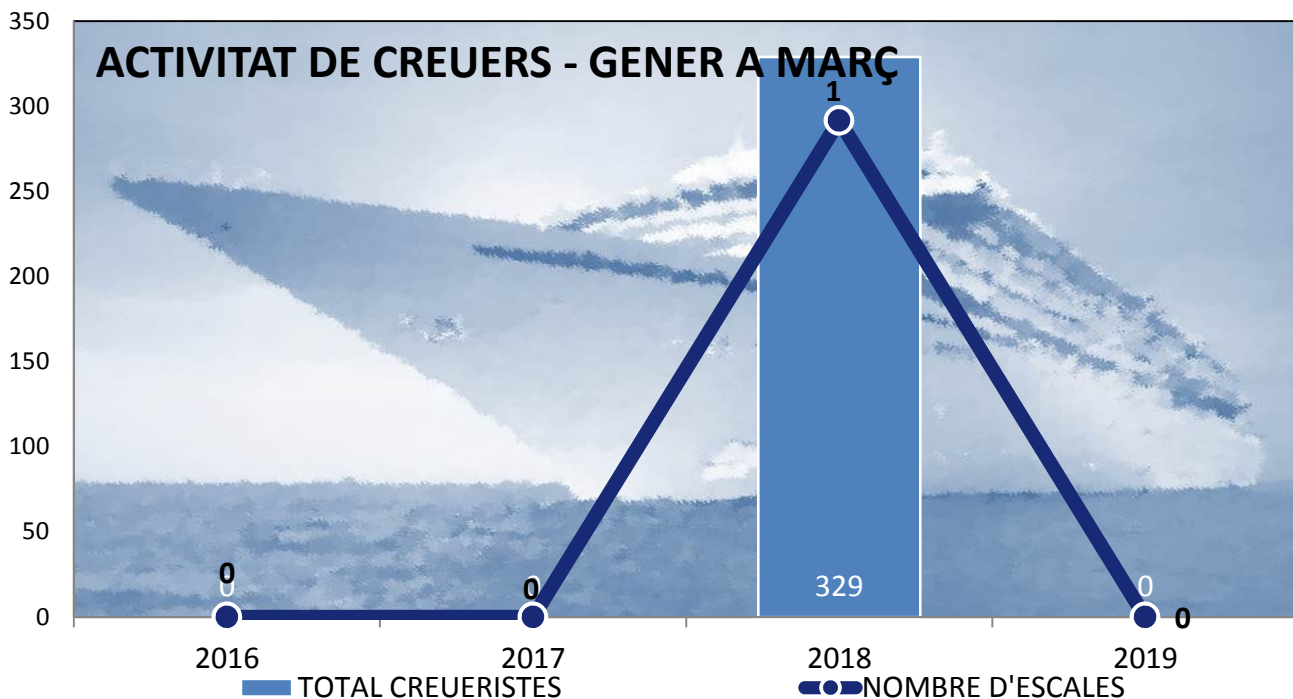
3. PASSATGERS

3.1 MOVIMENT DE CREUERISTES I ESCALES

PERÍODE GENER-MARÇ

DOCUMENT D'ÚS PÚBLIC

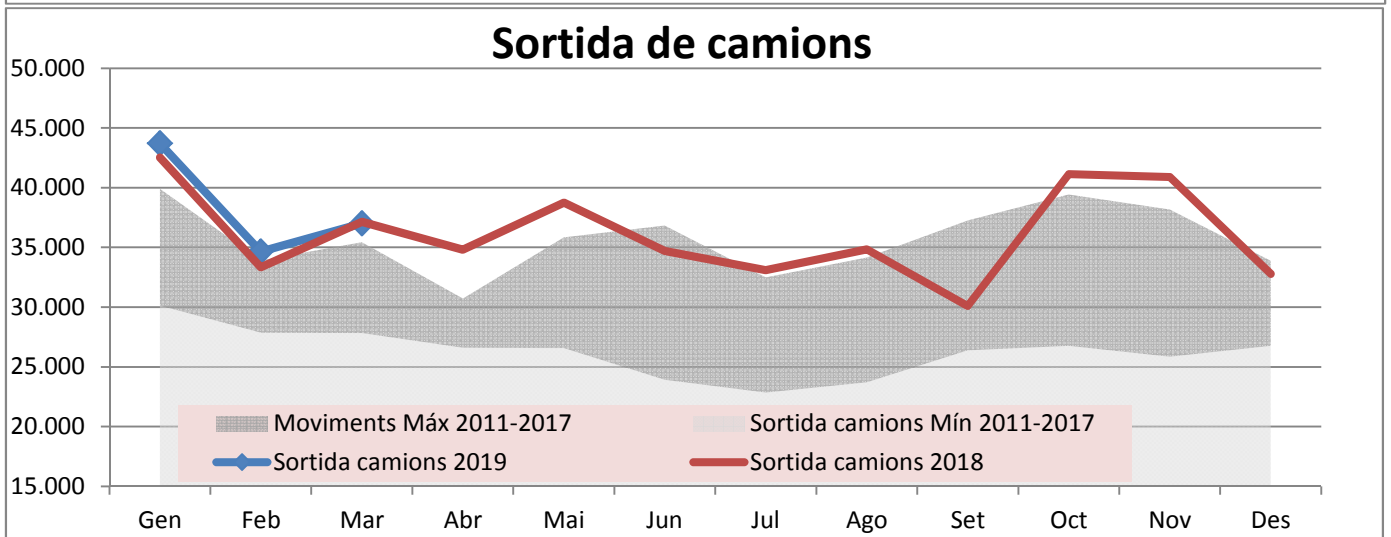
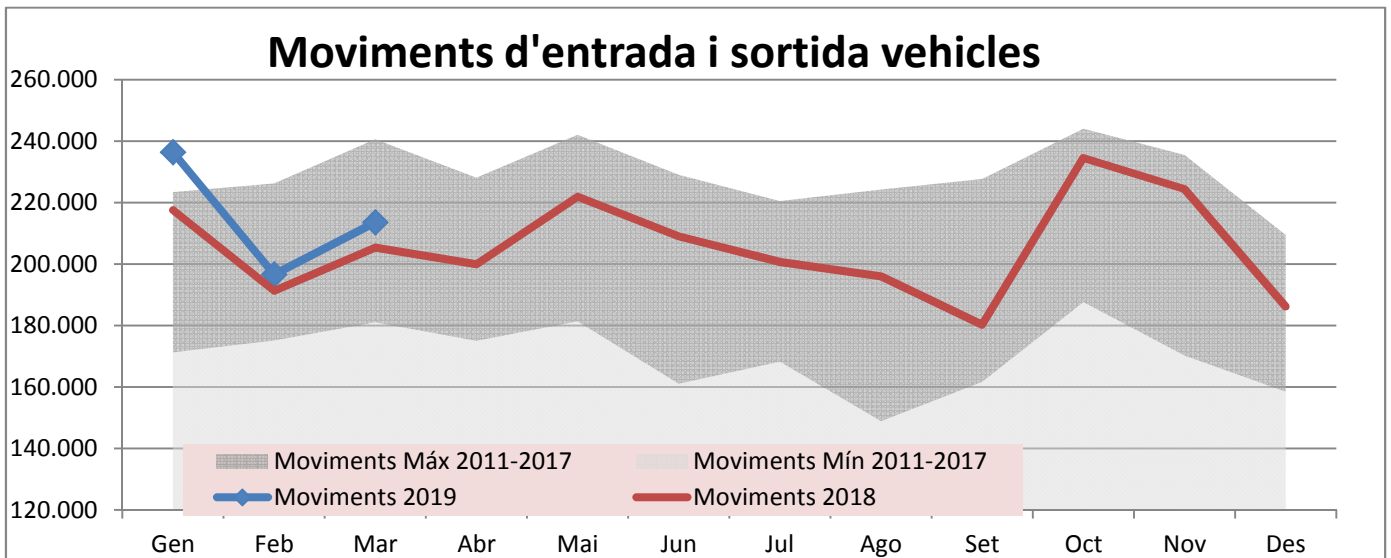
	CREUERISTES						ESCALES					
	Mensual			Acumulat			Mensual			Acumulat		
	2018	2019	Var.%	2018	2019	Var.%	2018	2019	Var.%	2018	2019	Var.%
GENER			--			--			--			--
FEBRER			--			--			--			--
MARÇ	329		-100,0%	329		-100,0%	1		-100,0%	1		-100,0%
ABRIL	13.937		--	14.266		--	10		--	11		--
MAIG	7.040		--	21.306		--	6		--	17		--
JUNY	16.235		--	37.541		--	8		--	25		--
JULIOL	14.089		--	51.630		--	6		--	31		--
AGOST	15.894		--	67.524		--	7		--	38		--
SETEMBRE	17.549		--	85.073		--	9		--	47		--
OCTUBRE	7.352		--	92.425		--	7		--	54		--
NOVEMBRE	5.716		--	98.141		--	3		--	57		--
DESEMBRE			--	98.141		--			--	57		--



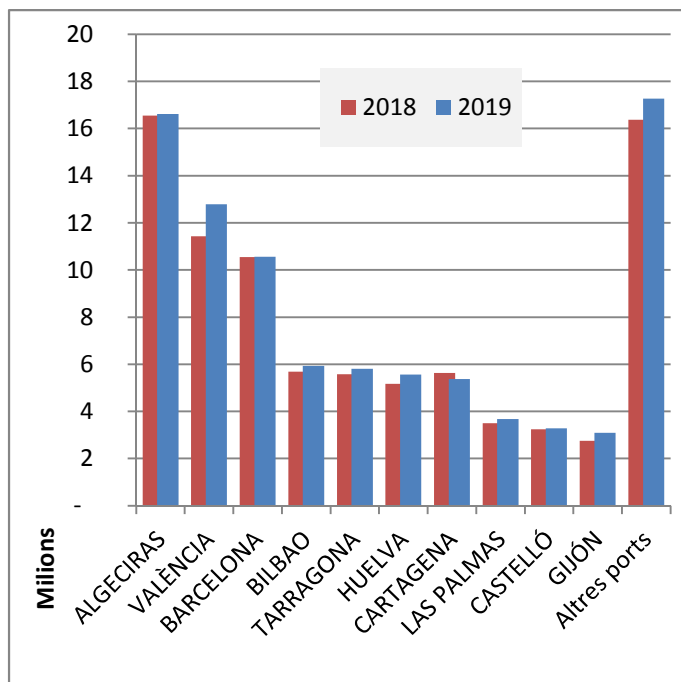
DOCUMENT D'ÚS PÚBLIC

4. MOVIMENTS TERRESTRES ACCESSOS PORT PERÍODE GENER-MARÇ

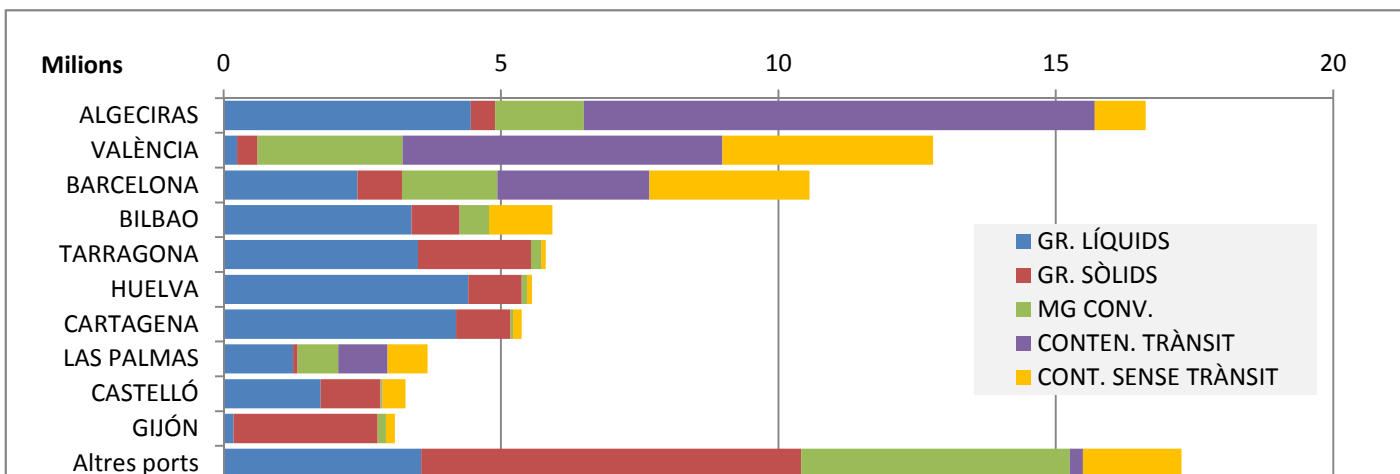
Concepte	MARÇ					Acumulat		
	Entrades	Sortides	2019	2018	Var. %	2019	2018	Var. %
EIX TRANVERSAL	84.306	84.154	168.460	162.147	3,9 %	516.375	483.431	6,8 %
Camions	33.639	37.011	70.650	70.589	0,1 %	220.739	215.606	2,4 %
Turismes	42.674	45.640	88.314	82.612	6,9 %	257.029	242.279	6,1 %
Pel personal propi	7.993	1.503	9.496	8.946	6,1 %	38.607	25.546	51,1 %
REUS i LLEVANT	22.394	22.811	45.205	43.274	4,5 %	130.371	130.858	-0,4 %
Vehicles	20.606	21.431	42.037	40.502	3,8 %	121.156	120.646	0,4 %
Pel personal propi	1.788	1.380	3.168	2.772	14,3 %	9.215	10.212	-9,8 %
MOVIMENT VEHICLES	106.700	106.965	213.665	205.421	4,0%	646.746	614.289	-5,0%
VIANANTS								
Eix, Reus i Llevant	1.733	1.496	3.229	2.520	28,1 %	8.551	7.573	-11,4 %



	ACUMULAT FEBRER		
	2018	2019	Var. %
Total tràfic	86.434.726	89.952.410	4,1 %
ALGECIRAS	16.550.187	16.617.553	0,4 %
VALÈNCIA	11.424.027	12.790.473	12,0 %
BARCELONA	10.544.915	10.561.623	0,2 %
BILBAO	5.688.249	5.926.869	4,2 %
TARRAGONA	5.570.951	5.806.096	4,2 %
HUELVA	5.163.085	5.558.132	7,7 %
CARTAGENA	5.628.755	5.376.565	-4,5 %
LAS PALMAS	3.499.714	3.678.712	5,1 %
CASTELLÓ	3.246.693	3.280.185	1,0 %
GIJÓN	2.750.349	3.092.258	12,4 %
Altres ports	16.367.801	17.263.944	5,5 %



TIPUS DE TRÀFIC PER PORT



VARIACIÓ TONES PER PORT

