

ESTADÍSTIQUES TRÀFIC PORTUARI



 **Port de Tarragona**

FEBRER - 2019

1. MERCADERIES

1.1 RESUM DEL TRÀFIC DE MERCADERIES (t)

PERÍODE GENER-FEBRER

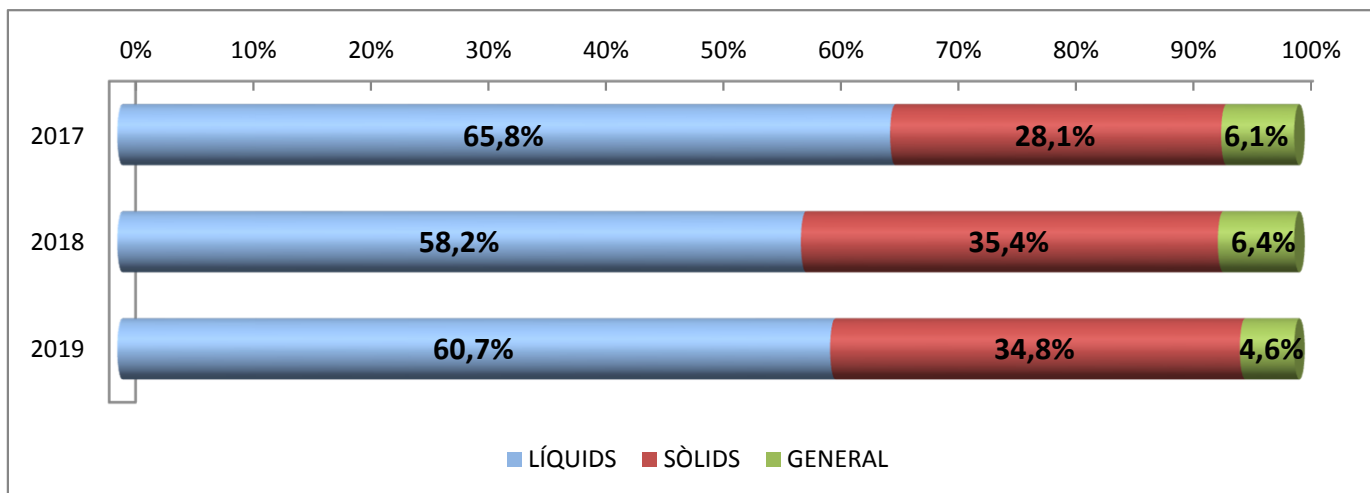
DOCUMENT D'ÚS PÚBLIC

Concepte	Febrer			Acumulat		
	2018	2019	Var. %	2018	2019	Var. %
LÍQUIDS A DOLL	1.279.145	1.567.805	22,6 %	3.240.451	3.521.594	8,7 %
Cru	391.752	688.211	75,7 %	1.507.109	1.643.548	9,1 %
Altres prod. petrolífers	721.967	771.039	6,8 %	1.439.133	1.633.684	13,5 %
Químics i adobs	165.426	108.555	-34,4 %	294.209	244.362	-16,9 %
SÒLIDS A LLOURE	1.080.084	900.931	-16,6 %	1.973.375	2.019.572	2,3 %
Carbons i coc petroli	331.850	470.745	41,9 %	677.672	636.752	-6,0 %
Trànsit	82.555	362.540	339,1 %	244.494	460.901	88,5 %
No trànsit	249.295	108.205	-56,6 %	433.178	175.851	-59,4 %
Cereals, Pinsos i Farines	600.612	321.042	-46,5 %	976.438	1.134.216	16,2 %
Resta	147.622	109.144	-26,1 %	319.265	248.604	-22,1 %
CÀRREGA GENERAL	166.037	125.386	-24,5 %	357.155	264.925	-25,8 %
En contenidors	42.108	34.183	-18,8 %	87.335	79.417	-9,1 %
Altres mitjans	123.929	91.203	-26,4 %	269.820	185.508	-31,2 %
TRÀFIC MARÍTIM	2.525.266	2.594.122	2,7%	5.570.981	5.806.091	4,2%
AVITUALLAMENT	7.387	4.152	-43,8 %	15.223	9.318	-38,8 %
Productes petrolífers	3.756	926	-75,3 %	8.457	2.578	-69,5 %
Altres productes	3.631	3.226	-11,2 %	6.766	6.740	-0,4 %
PESCA	127	207	63,0 %	207	293	41,5 %
TRÀFIC INTERIOR	0	0	-	0	0	-
TRÀFIC PORTUARI	2.532.780	2.598.481	2,6%	5.586.411	5.815.702	4,1%
TERRESTRE	29.250	30.564	4,5 %	54.893	70.644	28,7 %
TOTAL	2.562.030	2.629.045	2,6%	5.641.304	5.886.346	4,3%
SÒLIDS A LLOURE (DETALL)	1.080.084	900.931	-16,6 %	1.973.375	2.019.572	2,3 %
Per instal·lació especial	622.087	594.626	-4,4 %	1.158.882	1.086.572	-6,2 %
Sense instal·lació especial	457.997	306.305	-33,1 %	814.493	933.000	14,5 %
ALTRES DADES						
TEU	4.721	4.038	-14,5 %	9.675	8.863	-8,4 %
PASSATGERS	0	0	-	0	0	-
CREUERS	0	0	-	0	0	-
VAIXELLS	215	197	-8,4 %	426	415	-2,6 %
G.T.	3.421.047	3.545.898	3,6 %	7.290.325	7.723.042	5,9 %
AUTOM. TURISME (unitats)	16.790	17.221	2,6 %	35.024	31.419	-10,3 %
TRANSBORD	10.197	0	-100,0 %	10.197	0	-100,0 %
TRÀNSIT MARÍTIM	186.282	444.263	138,5 %	387.430	666.966	72,2 %

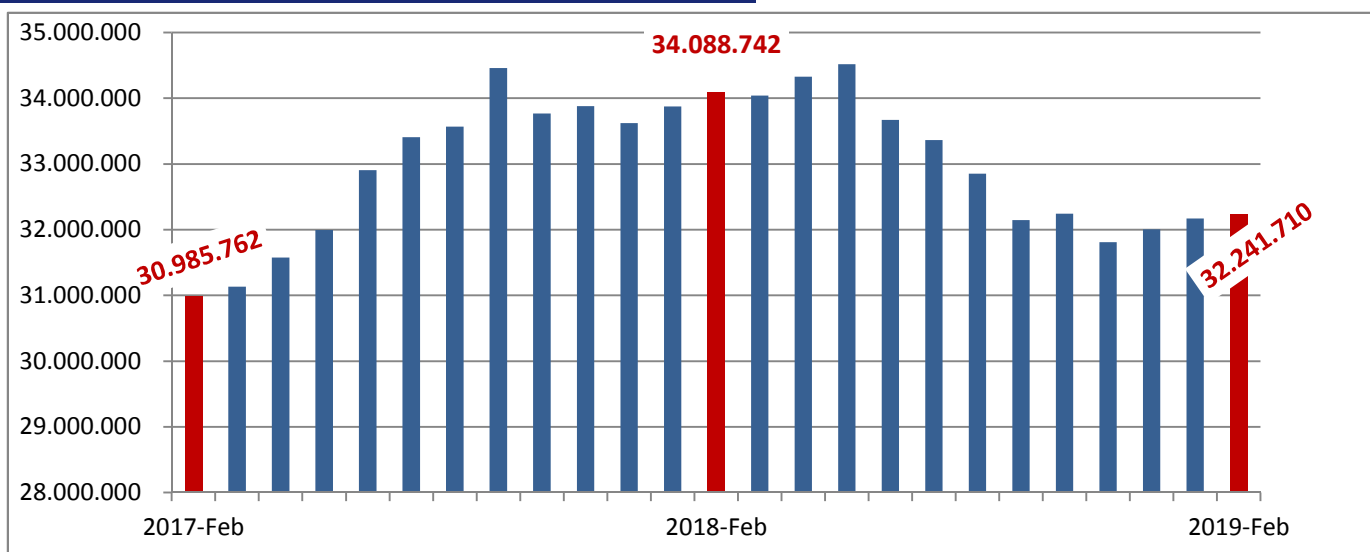
DOCUMENT D'ÚS PÚBLIC

1. MERCADERIES
1.1.D TRÀFIC DEL TRIENNI (t)
PERÍODE GENER - FEBRER

Concepte	Acumulat			Variació		
	2017	2018	2019	18/17	19/18	19/17
LÍQUIDS	3.355.624	3.240.451	3.521.594	-3,4%	8,7%	4,9%
Cru	1.406.422	1.507.109	1.643.548	7,2%	9,1%	16,9%
Altres prod. petrolífers	1.685.698	1.439.133	1.633.684	-14,6%	13,5%	-3,1%
Químics i altres	263.505	294.209	244.362	11,7%	-16,9%	-7,3%
SÒLIDS A LLOURE	1.434.475	1.973.375	2.019.572	37,6%	2,3%	40,8%
CÀRREGA GENERAL	313.081	357.155	264.925	14,1%	-25,8%	-15,4%
Contentitzada	106.667	87.335	79.417	-18,1%	-9,1%	-25,5%
Altres mitjans	206.415	269.820	185.508	30,7%	-31,2%	-10,1%
TRÀFIC MARÍTIM	5.103.180	5.570.981	5.806.091	9,2%	4,2%	13,8%



TRÀFIC INTERANUAL MARÍTIM (12 MESOS)

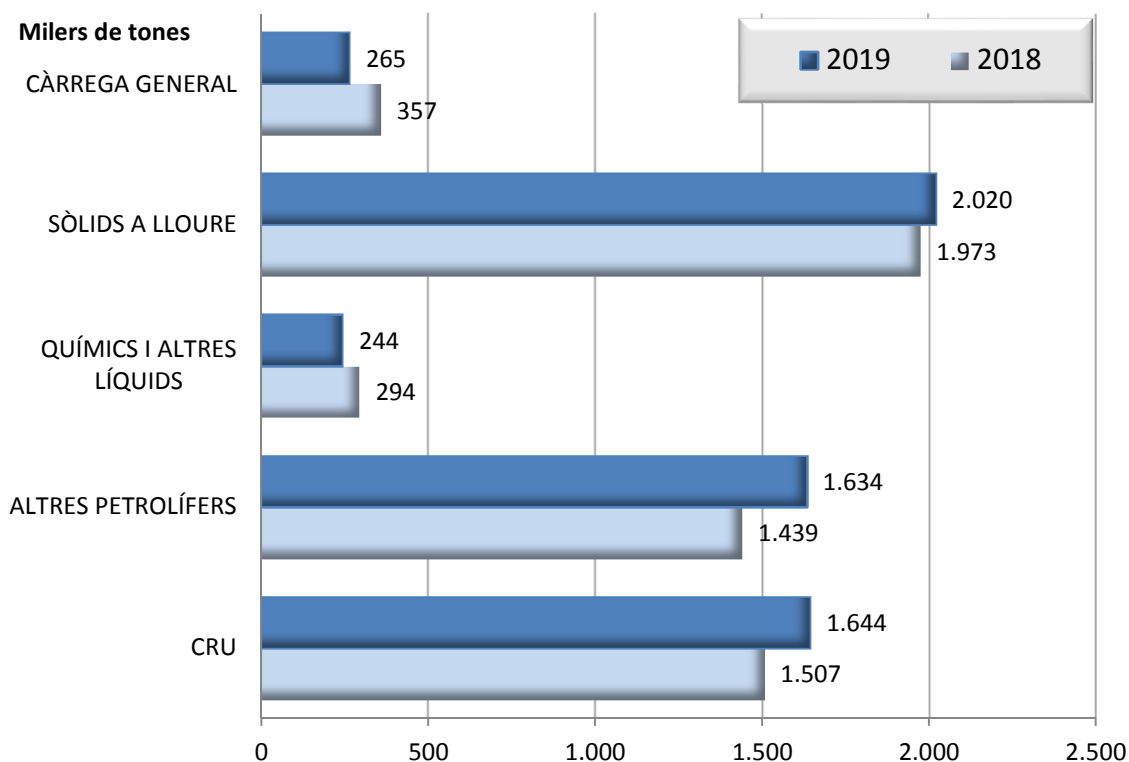


1. MERCADERIES

1.2 GRÀFIC DEL TRÀFIC ACUMULAT DE MERCADERIES (t)

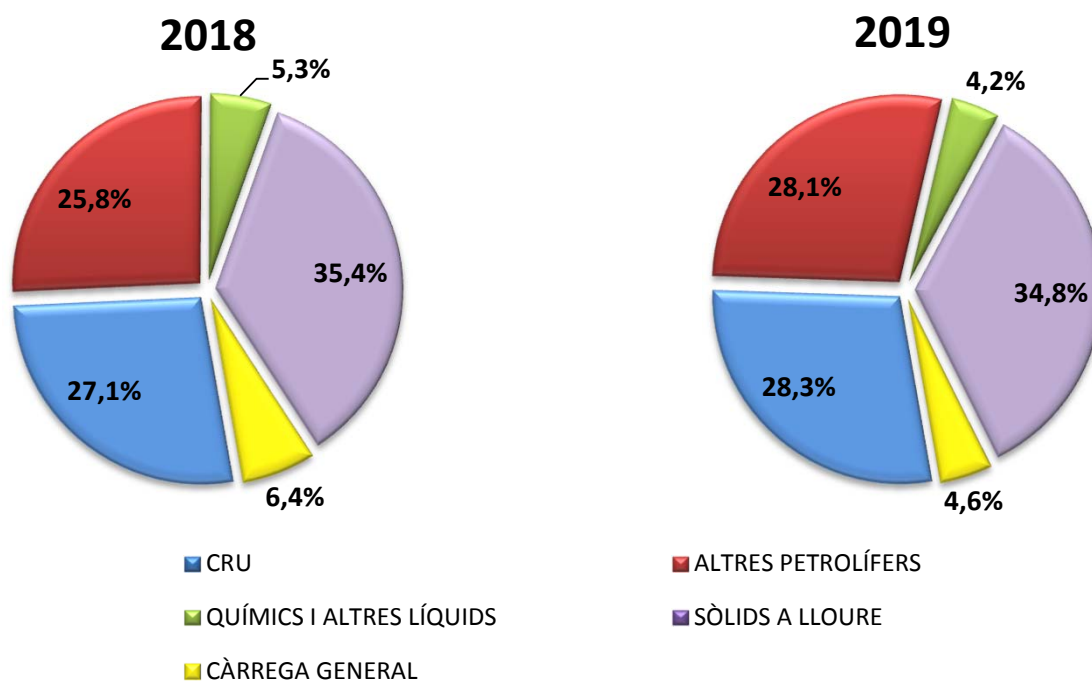
PERÍODE GENER - FEBRER

DOCUMENT D'ÚS PÚBLIC



1.3 GRÀFIC DE DISTRIBUCIÓ PERCENTUAL DEL TRÀFIC ACUMULAT DE MERCADERIES

PERÍODE GENER - FEBRER



DOCUMENT D'ÚS PÚBLIC

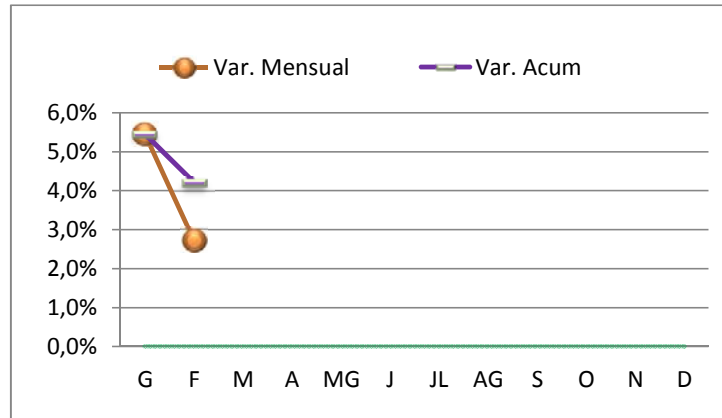
1. MERCADERIES

1.4 TRÀFIC MARÍTIM MENSUAL (t)

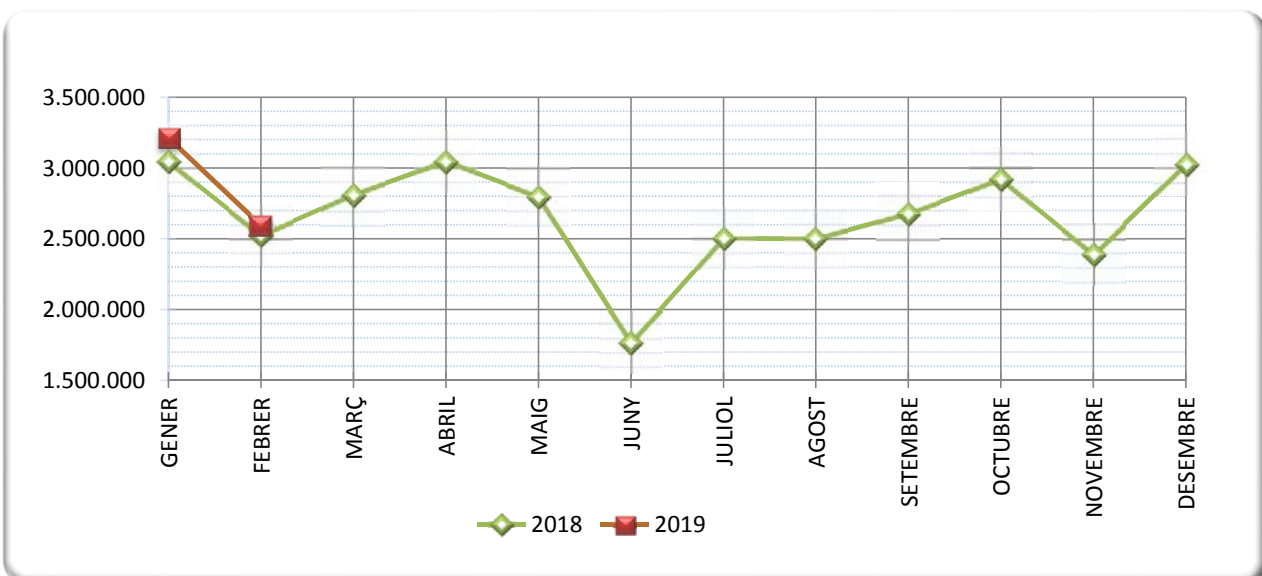
PERÍODE GENER - FEBRER

DOCUMENT D'ÚS PÚBLIC

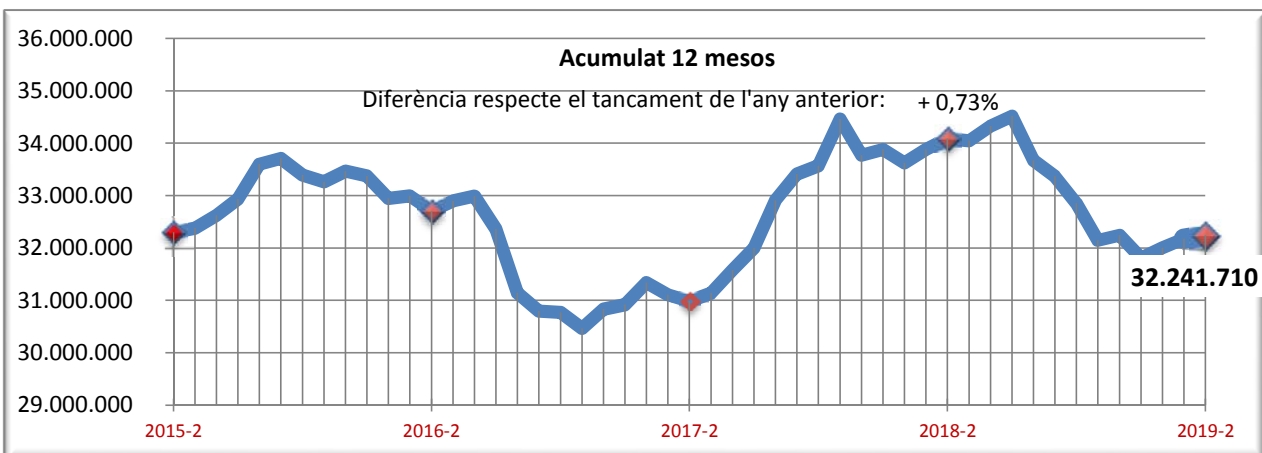
	2018	2019
GENER	3.045.714	3.211.970
FEBRER	2.525.266	2.594.122
MARÇ	2.811.526	
ABRIL	3.044.197	
MAIG	2.797.758	
JUNY	1.766.594	
JULIOL	2.501.385	
AGOST	2.500.153	
SETEMBRE	2.676.574	
OCTUBRE	2.920.907	
NOVEMBRE	2.391.748	
DESEMBRE	3.024.776	



1.5 GRÀFIC COMPARATIU DEL TRÀFIC MARÍTIM MENSUAL (t)



1.5.1 TRÀFIC INTERANUAL MARÍTIM 12 MESOS (t)



DOCUMENT D'ÚS PÚBLIC

1. MERCADERIES

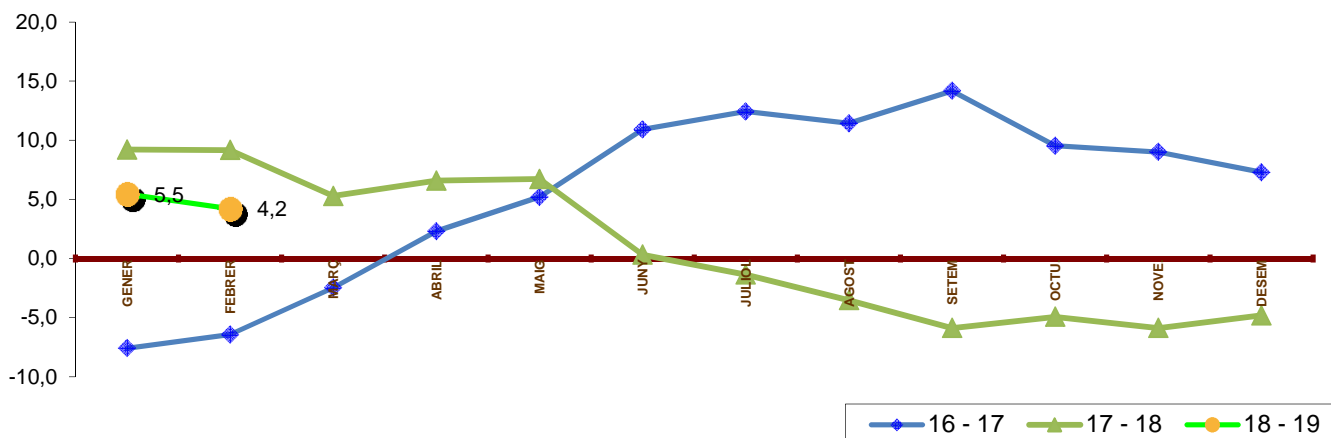
1.6 TRÀFIC MENSUAL ACUMULAT (t)

PERÍODE GENER - FEBRER

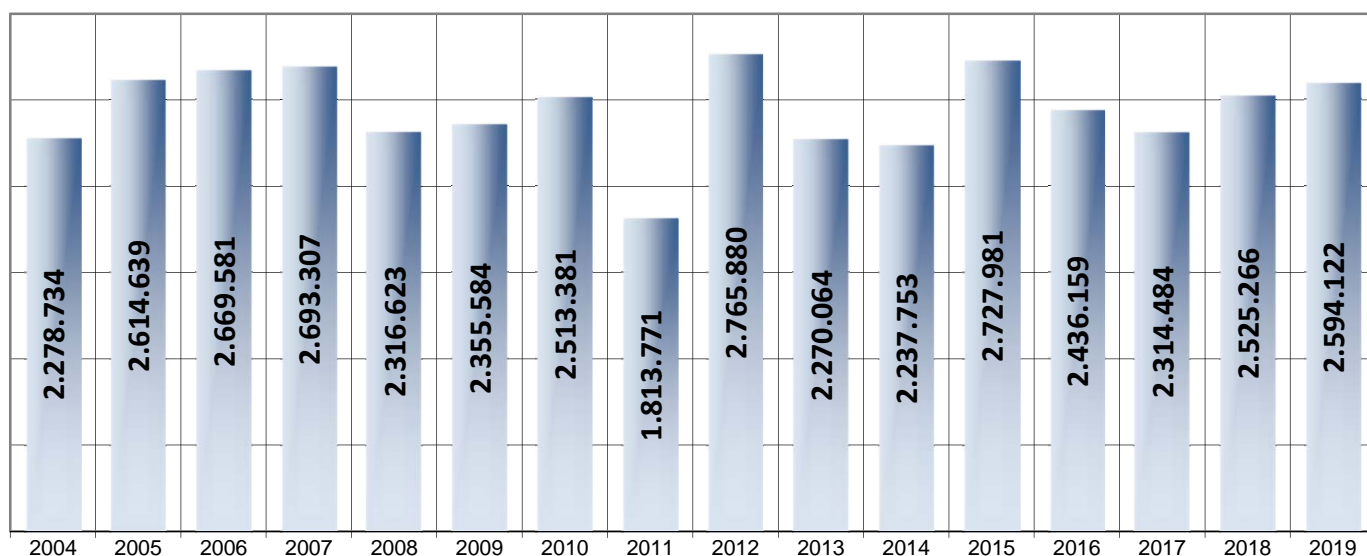
DOCUMENT D'ÚS PÚBLIC

	TRÀFIC TOTAL				Variació (%)		
	2016	2017	2018	2019	16 - 17	17 - 18	18 - 19
GENER	3.017.480	2.788.697	3.045.714	3.211.970	-7,6	9,2	5,5
FEBRER	5.453.640	5.103.180	5.570.980	5.806.092	-6,4	9,2	4,2
MARÇ	8.162.992	7.961.565	8.382.506		-2,5	5,3	
ABRIL	10.478.941	10.721.068	11.426.703		2,3	6,6	
MAIG	12.668.680	13.328.471	14.224.461		5,2	6,7	
JUNY	14.369.352	15.938.901	15.991.056		10,9	0,3	
JULIOL	16.674.693	18.747.633	18.492.440		12,4	-1,4	
AGOST	19.527.495	21.759.099	20.992.593		11,4	-3,5	
SETEM	22.022.779	25.145.556	23.669.167		14,2	-5,9	
OCTU.	25.533.497	27.968.198	26.590.074		9,5	-4,9	
NOVE.	28.247.887	30.791.742	28.981.822		9,0	-5,9	
DESEM	31.336.221	33.620.942	32.006.598		7,3	-4,8	

1.7 GRÀFIC DE L'EVOLUCIÓ PERCENTUAL DEL TRÀFIC MENSUAL ACUMULAT



1.8 FEBRER ELS DARRERS ANYS (t)



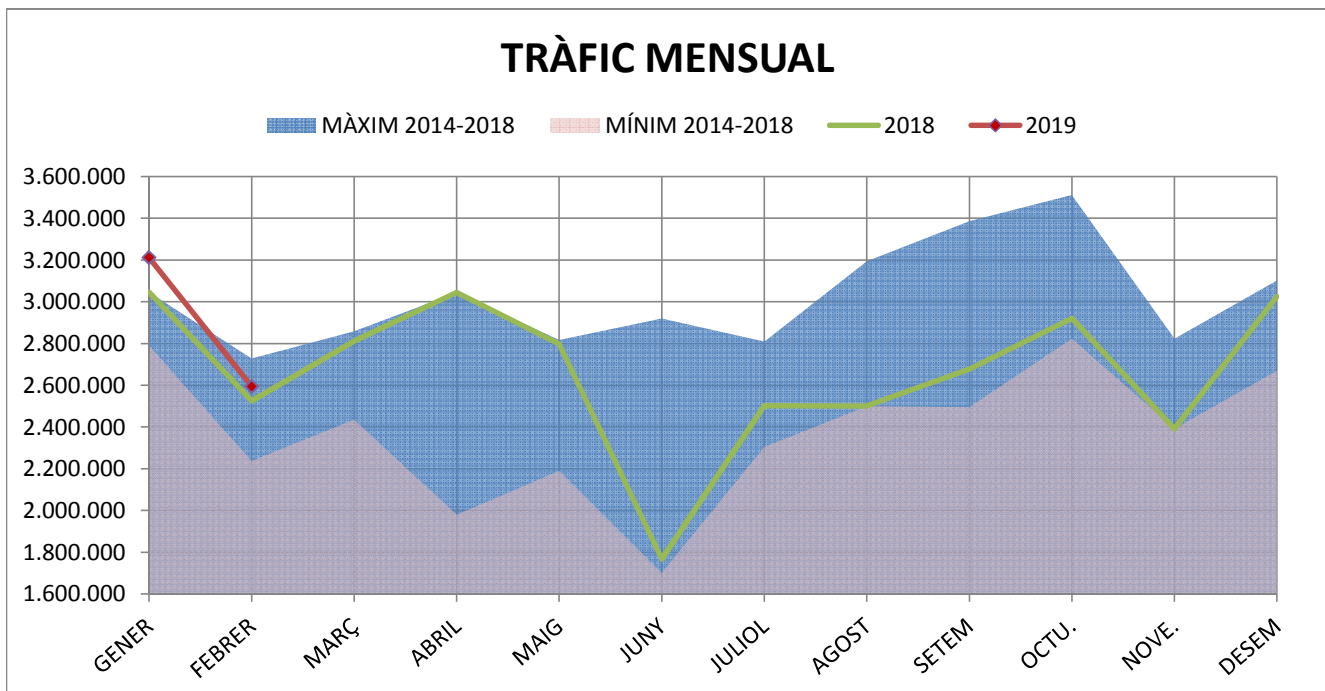
DOCUMENT D'ÚS PÚBLIC

1. MERCADERIES
1.9 TRÀFIC PER NAVEGACIÓ I OPERACIÓ (t)
PERÍODE GENER - FEBRER

DOCUMENT D'ÚS PÚBLIC

Concepte	Gener-Febrer 2018			Gener-Febrer 2019			Var. %
	CABOTATGE	EXTERIOR	TOTAL	CABOTATGE	EXTERIOR	TOTAL	
PETROLIS							
Càrrega	184.264	400.396	584.660	282.738	314.482	597.220	2,1%
Descàrrega	144.536	2.217.046	2.361.582	223.616	2.456.395	2.680.011	13,5%
Total	328.800	2.617.442	2.946.242	506.354	2.770.877	3.277.231	11,2%
LÍQUIDS A DOLL (resta)							
Càrrega	12.317	162.695	175.012	6.950	98.089	105.039	-40,0%
Descàrrega	29.677	89.520	119.197	37.814	101.510	139.324	16,9%
Total	41.994	252.215	294.209	44.764	199.599	244.363	-16,9%
SÒLIDS A LLOURE							
Càrrega	136.095	255.549	391.644	165.856	179.122	344.978	-11,9%
Descàrrega	32.106	1.549.624	1.581.730	7.472	1.667.122	1.674.594	5,9%
Total	168.201	1.805.173	1.973.374	173.328	1.846.244	2.019.572	2,3%
CÀRREGA GENERAL							
Càrrega	10.539	115.586	126.125	8.669	57.487	66.156	-47,5%
Descàrrega	3.842	227.189	231.031	2.239	196.526	198.765	-14,0%
Total	14.381	342.775	357.156	10.908	254.013	264.921	-25,8%
TRÀFIC TOTAL							
Càrrega	343.215	934.226	1.277.441	464.213	649.180	1.113.393	-12,8%
Descàrrega	210.161	4.083.379	4.293.540	271.141	4.421.553	4.692.694	9,3%
Total¹	553.376	5.017.605	5.570.981	735.354	5.070.733	5.806.087	4,2%

¹ Sense incloure pesca, tràfic local, terrestre ni avituallament, ni INTERIOR



1. MERCADERIES

1.10 TRÀFIC DESGLOSSAT PER NAVEGACIÓ I OPERACIÓ (t)

PERÍODE GENER-FEBRER

DOCUMENT D'ÚS PÚBLIC

TRÀFIC TOTAL

Ascens del 4,2% en el tràfic total

Ascens del 32,9% en cabotatge

Ascens del 1,1% en exterior

	2018	2019	Var %
TOTAL	5.570.981	5.806.087	4,2%
CABOTATGE			
Càrrega	343.215	464.213	35,3%
Descàrrega	210.161	271.141	29,0%
Total	553.376	735.354	32,9%
EXTERIOR			
Càrrega	934.226	649.180	-30,5%
Descàrrega	4.083.379	4.421.553	8,3%
Total	5.017.605	5.070.733	1,1%

CRU DE PETROLI I PETROLÍFERS

Ascens del 11,2% en els petrolis

Ascens del 54,0% en cabotatge

Ascens del 5,9% en exterior

	2018	2019	Var %
TOTAL	2.946.242	3.277.231	11,2%
CABOTATGE			
Càrrega	184.264	282.738	53,4%
Descàrrega	144.536	223.616	54,7%
Total	328.800	506.354	54,0%
EXTERIOR			
Càrrega	400.396	314.482	-21,5%
Descàrrega	2.217.046	2.456.395	10,8%
Total	2.617.442	2.770.877	5,9%

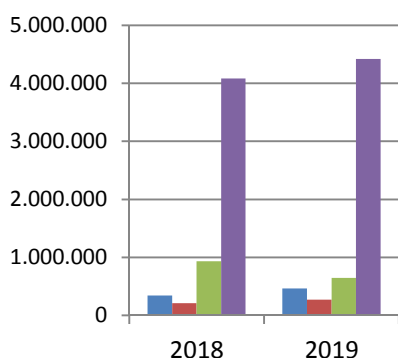
LÍQUIDS A DOLL (resta)

Descens del -16,9% en els líquids a doll

Ascens del 6,6% en cabotatge

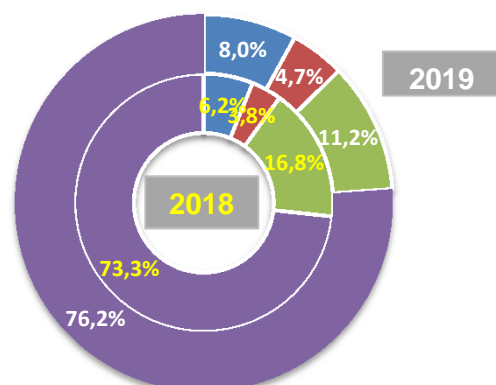
Descens del -20,9% en exterior

	2018	2019	Var %
TOTAL	294.209	244.363	-16,9%
CABOTATGE			
Càrrega	12.317	6.950	-43,6%
Descàrrega	29.677	37.814	27,4%
Total	41.994	44.764	6,6%
EXTERIOR			
Càrrega	162.695	98.089	-39,7%
Descàrrega	89.520	101.510	13,4%
Total	252.215	199.599	-20,9%



TRÀFIC TOTAL

- CABOTATGE CÀRREGA
- CABOTATGE DESCÀRREGA
- EXTERIOR CÀRREGA
- EXTERIOR DESCÀRREGA



SÒLIDS A LLOURE

Ascens del 2,3% en els sòlids a lloure

	2018	2019	Var %
TOTAL	1.973.374	2.019.572	2,3%
CABOTATGE			
Càrrega	136.095	165.856	21,9%
Descàrrega	32.106	7.472	-76,7%
Total	168.201	173.328	3,0%
EXTERIOR			
Càrrega	255.549	179.122	-29,9%
Descàrrega	1.549.624	1.667.122	7,6%
Total	1.805.173	1.846.244	2,3%

Ascens del 3,0% en cabotatge

Ascens del 2,3% en exterior

CÀRREGA GENERAL

Descens del -25,8% en la càrrega general

	2018	2019	Var %
TOTAL	357.156	264.921	-25,8%
CABOTATGE			
Càrrega	10.539	8.669	-17,7%
Descàrrega	3.842	2.239	-41,7%
Total	14.381	10.908	-24,1%
EXTERIOR			
Càrrega	115.586	57.487	-50,3%
Descàrrega	227.189	196.526	-13,5%
Total	342.775	254.013	-25,9%

Descens del -24,1% en cabotatge

Descens del -25,9% en exterior

Comerç d'animals vius

UNITATS

	2018	2019	Var %
Bestiar boví	10.542	5.200	-50,7%
Bestiar oví	6.593	4.500	-31,7%
TOTAL BESTIAR	17.135	9.700	-43,4%

TONES

	2018	2019	Var %
Bestiar boví	6.141	2.776	-54,8%
Bestiar oví	445	252	-43,4%
TOTAL BESTIAR	6.586	3.028	-54,0%

1. MERCADERIES

1.11 TRÀFIC MENSUAL SEGONS LA SEVA NATURALES (t)

FEBRER

DOCUMENT D'ÚS PÚBLIC				
FEBRER				
Mercaderies	2018	2019	Var. %	Variació (t)
ENERGÈTIC	1.416.877	1.900.249	34,1%	483.372
Petrolí cru	391.752	688.211	75,7%	296.459
Fuel-oli	248.115	234.572	-5,5%	-13.543
Gas-oli	114.240	93.972	-17,7%	-20.268
Benzina	0	64.518	-	64.518
Altres productes petrolífers	202.734	192.425	-5,1%	-10.309
Gasos energètics del petroli	112.178	145.336	29,6%	33.158
Carbons i coc de petroli	331.849	470.745	41,9%	138.896
Gas natural	0	0	-	0
Biocombustibles	16.009	10.470	-34,6%	-5.539
SIDEROMETAL·LÚRGIC	28.261	22.704	-19,7%	-5.557
Mineral ferro extractiu i tractat	0	0	-	0
Altres minerals i residus metàl·lics	11.172	24	-99,8%	-11.148
Ferralla de ferro	0	8	-	8
Productes siderúrgics	17.051	22.628	32,7%	5.577
Altres productes metal·lúrgics	38	44	15,8%	6
MINERALS NO METÀL·LICS	96.815	30.316	-68,7%	-66.499
Sal comuna	91.057	25.483	-72,0%	-65.574
Altres minerals no metàl·lics	5.758	4.833	-16,1%	-925
ADOBES	25.907	35.655	37,6%	9.748
Fosfats	9.000	13.300	47,8%	4.300
Potasses	4.162	0	-100,0%	-4.162
Adobs naturals i artificials	12.745	22.355	75,4%	9.610
PRODUCTES QUÍMICS	173.602	128.516	-26,0%	-45.086
Productes químics	173.602	128.516	-26,0%	-45.086
MATERIALS CONSTRUCCIÓ	51.379	53.803	4,7%	2.424
Asfalt	48.828	40.332	-17,4%	-8.496
Ciment i clinker	0	0	-	0
Materials de construcció	2.551	13.471	428,1%	10.920
AGROALIMENTARI I RAMADER	613.244	341.620	-44,3%	-271.624
Cereals i les seves farines	516.467	196.181	-62,0%	-320.286
Faves de soja	0	330	-	330
Fruites, hortalisses i llegums	8.132	16.179	99,0%	8.047
Vins, begudes, alcohol i derivats	1.722	540	-68,6%	-1.182
Conserves	55	147	167,3%	92
Tabac, cacau, cafè i espècies	97	520	436,1%	423
Olis i greixos	246	157	-36,2%	-89
Altres productes alimentaris	643	505	-21,5%	-138
Peix congelat i refrigerat	68	0	-100,0%	-68
Pinsos i farratges	85.814	127.061	48,1%	41.247
ALTRES MERCADERIES	85.255	49.247	-42,2%	-36.008
Fustes i suro	31	88	183,9%	57
Paper i pasta	73.948	38.637	-47,8%	-35.311
Maquinària, aparells, utilitatge i recanvis	2.573	1.485	-42,3%	-1.088
Resta de mercaderies	8.703	9.037	3,8%	334
VEHICLES I ELEMENTS DE TRANSPORT	33.927	32.012	-5,6%	-1.915
Automòbils i les seves peces	23.796	23.432	-1,5%	-364
Tara plataformes	0	0	-	0
Tara contenidors	10.131	8.580	-15,3%	-1.551
RESTA	36.764	34.923	-5,0%	-1.841
Avituallament	7.387	4.152	-43,8%	-3.235
Pesca	127	207	63,0%	80
Terrestre	29.250	30.564	4,5%	1.314
Total mercaderies	2.562.031	2.629.045	2,6%	67.014
OPERACIONS ESPECIALS				
Trànsit	186.282	444.263	138,5%	257.981
Tràfic Local	0	0	-	0
Transbord	10.197	0	-100,0%	-10.197

1. MERCADERIES

1.11 TRÀFIC ACUMULAT SEGONS LA SEVA NATURALES (t)

PERÍODE GENER-FEBRER

Mercaderies	DOCUMENT D'ÚS PÚBLIC			
	2018	2019	Var.%	Variació (t)
ENERGÈTIC	3.519.268	3.828.903	8,8%	309.635
Petroli cru	1.507.109	1.643.548	9,1%	136.439
Fuel-oli	452.042	421.543	-6,7%	-30.499
Gas-oli	153.210	171.503	11,9%	18.293
Benzina	11.264	214.560	1804,8%	203.296
Altres productes petrolífers	513.079	408.098	-20,5%	-104.981
Gasos energètics del petroli	183.544	306.684	67,1%	123.140
Carbons i coc de petroli	677.691	636.753	-6,0%	-40.938
Gas natural	0	0	-	0
Biocombustibles	21.329	26.214	22,9%	4.885
SIDEROMETAL·LÚRGIC	110.949	51.874	-53,2%	-59.075
Mineral ferro extractiu i tractat	0	0	-	0
Altres minerals i residus metàl·lics	25.413	36	-99,9%	-25.377
Ferralla de ferro	5	12	140,0%	7
Productes siderúrgics	85.357	51.742	-39,4%	-33.615
Altres productes metal·lúrgics	174	84	-51,7%	-90
MINERALS NO METÀL·LICS	187.634	103.071	-45,1%	-84.563
Sal comuna	180.332	88.869	-50,7%	-91.463
Altres minerals no metàl·lics	7.302	14.202	94,5%	6.900
ADOBES	49.635	63.344	27,6%	13.709
Fosfats	9.000	26.800	197,8%	17.800
Potasses	4.162	5.001	20,2%	839
Adobs naturals i artificials	36.473	31.543	-13,5%	-4.930
PRODUCTES QUÍMICS	333.640	261.588	-21,6%	-72.052
Productes químics	333.640	261.588	-21,6%	-72.052
MATERIALS CONSTRUCCIÓ	149.904	167.789	11,9%	17.885
Asfalt	131.970	111.482	-15,5%	-20.488
Ciment i clinker	8.671	23.103	166,4%	14.432
Materials de construcció	9.263	33.204	258,5%	23.941
AGROALIMENTARI I RAMADER	1.005.195	1.173.918	16,8%	168.723
Cereals i les seves farines	766.522	760.003	-0,9%	-6.519
Faves de soja	0	1.321	-	1.321
Fruites, hortalisses i llegums	16.236	23.790	46,5%	7.554
Vins, begudes, alcohol i derivats	4.214	2.790	-33,8%	-1.424
Conserves	212	219	3,3%	7
Tabac, cacau, cafè i espècies	309	1.176	280,6%	867
Olis i greixos	461	661	43,4%	200
Altres productes alimentaris	1.968	1.236	-37,2%	-732
Peix congelat i refrigerat	141	27	-80,9%	-114
Pinsos i farratges	215.132	382.695	77,9%	167.563
ALTRES MERCADERIES	143.904	92.924	-35,4%	-50.980
Fustes i suro	4.738	4.648	-1,9%	-90
Paper i pasta	115.908	65.229	-43,7%	-50.679
Maquinària, aparells, utilitatge i recanvis	4.260	2.769	-35,0%	-1.491
Resta de mercaderies	18.998	20.278	6,7%	1.280
VEHICLES I ELEMENTS DE TRANSPORT	70.854	62.682	-11,5%	-8.172
Automòbils i les seves peces	50.222	44.055	-12,3%	-6.167
Tara plataformes	0	0	-	0
Tara contenidors	20.632	18.627	-9,7%	-2.005
RESTA	70.323	80.255	14,1%	9.932
Avituallament	15.223	9.318	-38,8%	-5.905
Pesca	207	293	41,5%	86
Terrestre	54.893	70.644	28,7%	15.751
Total mercaderies	5.641.306	5.886.348	4,3%	245.042
OPERACIONS ESPECIALS				
Trànsit	387.430	666.966	72,2%	279.536
Tràfic Local	0	0	-	0
Transbord	10.197	0	-100,0%	-10.197

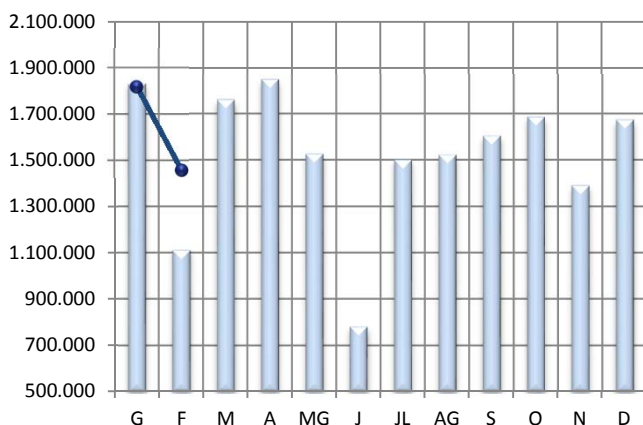
1. MERCADERIES

1.14 EVOLUCIÓ MENSUAL DELS PRINCIPALS GRUPS (t)

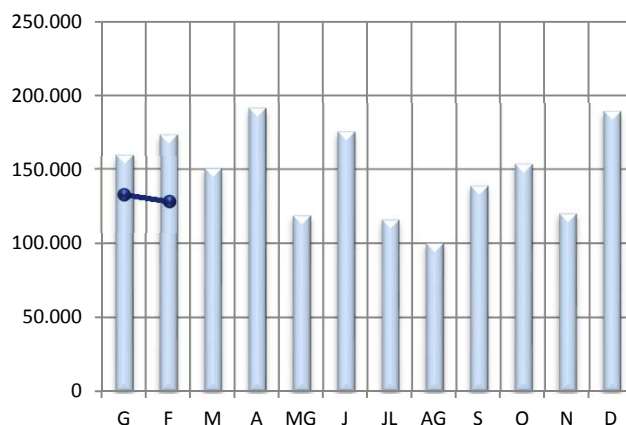
PERÍODE GENER-FEBRER

2018 2019

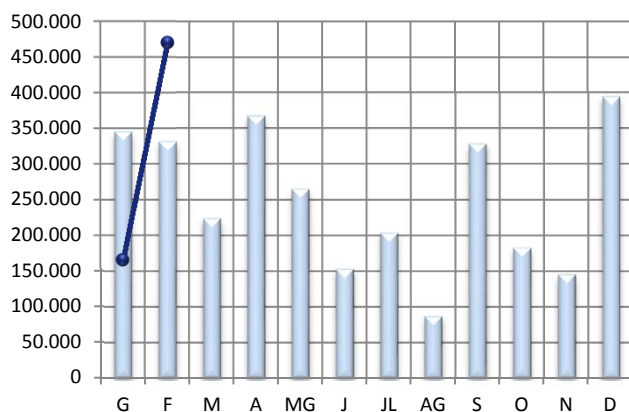
CRU I PETROLÍFERS



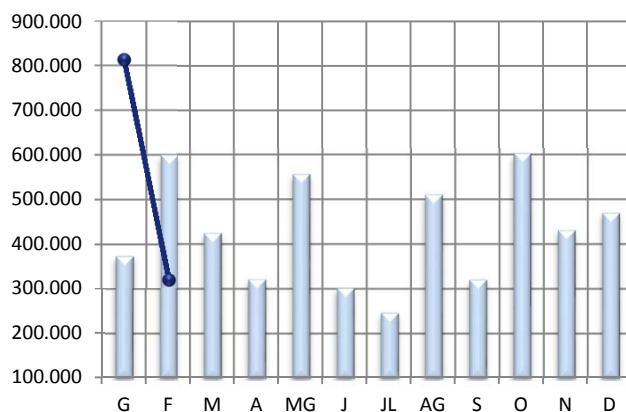
PRODUCTES QUÍMICS



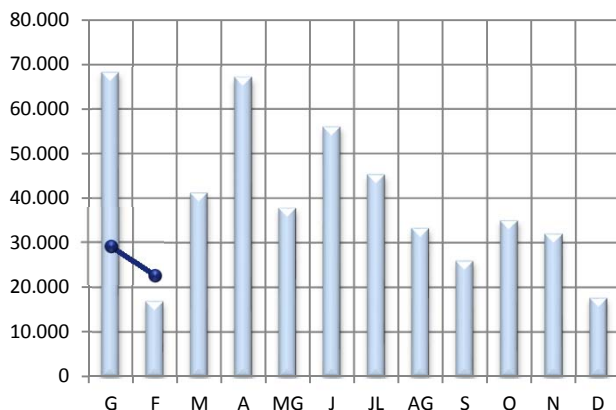
CARBONS I COC



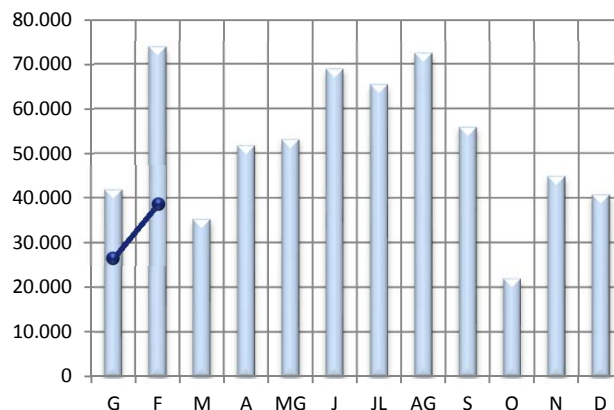
CEREAIS, PINSOS I FARINES



PRODUCTES SIDERÚRGICS



PAPER I PASTA PAPER



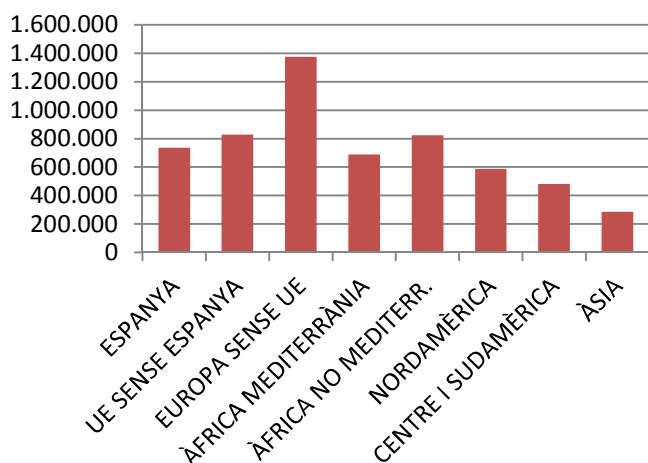
PRINCIPALS PAÏSOS AMB ACTIVITAT AL PORT

	MARÍTIM	Pes	G.LÍQUIDS	Pes	G.SÒLIDS	Pes	M.GEN	Pes
ESPANYA	735.417	12,7%	551.119	15,6%	173.328	8,6%	10.970	4,1%
ANGOLA	543.279	9,4%	543.279	15,4%	0	0,0%	0	0,0%
UCRAÏNA	540.796	9,3%	0	0,0%	535.337	26,5%	5.459	2,1%
RÚSSIA	470.715	8,1%	425.126	12,1%	41.204	2,0%	4.385	1,7%
ALGÈRIA	425.990	7,3%	409.479	11,6%	15.821	0,8%	690	0,3%
ESTATS UNITS D'AMÈRICA	416.008	7,2%	176.136	5,0%	221.384	11,0%	18.488	7,0%
TURQUIA	212.247	3,7%	161.945	4,6%	34.528	1,7%	15.774	6,0%
BRASIL	206.976	3,6%	77.775	2,2%	96.031	4,8%	33.170	12,5%
ITÀLIA	170.714	2,9%	32.484	0,9%	111.102	5,5%	27.128	10,2%
REPÚBLICA SUD-AFRICANA	165.806	2,9%	0	0,0%	165.732	8,2%	74	0,0%
10 PRIMERS MARÍTIM	3.887.948	67,0%	2.377.343	67,5%	1.394.467	69,0%	116.138	43,8%
RESTA PAÏSOS	1.918.143	33,0%	1.144.251	32,5%	625.105	31,0%	148.787	56,2%
TRÀFIC MARÍTIM	5.806.091	100,0%	3.521.594	100,0%	2.019.572	100,0%	264.925	100,0%

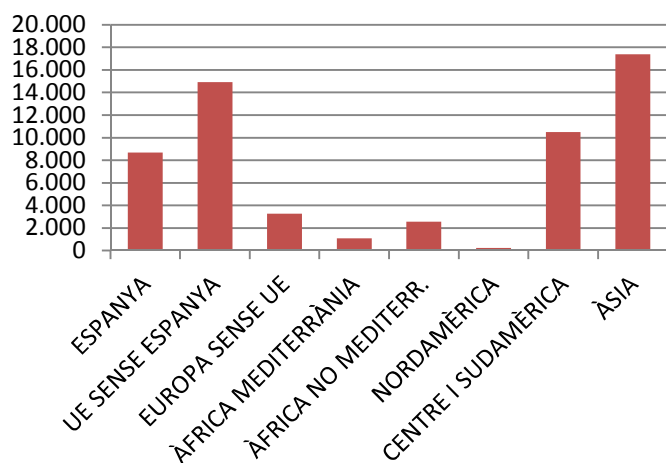
PRINCIPALS PAÏSOS AMB TRÀFIC MERCADERIA GENERAL

	MG	Pes	CÀRREGA	Pes	DESCÀRREGA	Pes	TRÀNSIT	Pes
BRASIL	33.170	12,5%	0	0,0%	33.170	17,0%	0	0,0%
ITÀLIA	27.128	10,2%	14.250	24,3%	10.949	5,6%	1.929	17,6%
ESTATS UNITS D'AMÈRICA	18.487	7,0%	189	0,3%	18.298	9,4%	0	0,0%
ESLOVÈNIA	15.898	6,0%	0	0,0%	15.898	8,1%	0	0,0%
TURQUIA	15.773	6,0%	3.221	5,5%	11.053	5,7%	1.499	13,7%
ISRAEL	15.367	5,8%	15.367	26,2%	0	0,0%	0	0,0%
COREA DEL SUD	14.263	5,4%	0	0,0%	14.263	7,3%	0	0,0%
SUÈCIA	13.396	5,1%	0	0,0%	13.396	6,9%	0	0,0%
COSTA RICA	12.969	4,9%	3.183	5,4%	9.787	5,0%	-1	0,0%
XINA	12.813	4,8%	0	0,0%	12.813	6,6%	0	0,0%
10 PRIMERS MERCAD. GENERAL	179.264	67,7%	36.210	61,7%	139.627	71,5%	3.427	31,3%
RESTA PAÏSOS	85.661	32,3%	22.454	38,3%	55.686	28,5%	7.521	68,7%
MERCADERIA GENERAL	264.925	100,0%	58.664	100,0%	195.313	100,0%	10.948	100,0%

Tràfic zones del món



Exportació M. General



1. MERCADERIES

1.18-19 AUTOMÒBILS I MERCADERIA CONTENITZADA

RESUM DEL TRÀFIC DE MERCADERIES

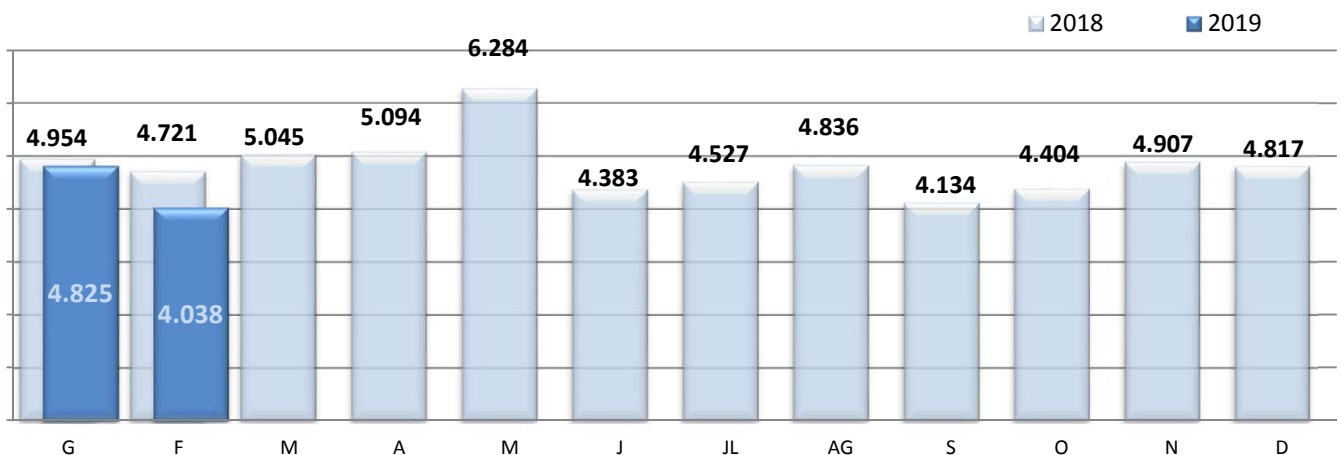
PERÍODE GENER - FEBRER

DOCUMENT D'ÚS PÚBLIC

	Febrer			Acumulat		
	2018	2019	Var.	2018	2019	Var.
CÀRREGA GENERAL CONTENITZADA (TONES)	42.108	34.179	-18,8%	87.335	79.413	-9,1%
Tones càrrega	25.449	18.044	-29,1%	50.554	39.149	-22,6%
Tones descàrrega	16.606	16.135	-2,8%	36.690	40.176	9,5%
Tones trànsit	53	0	-100,0%	91	88	-3,3%

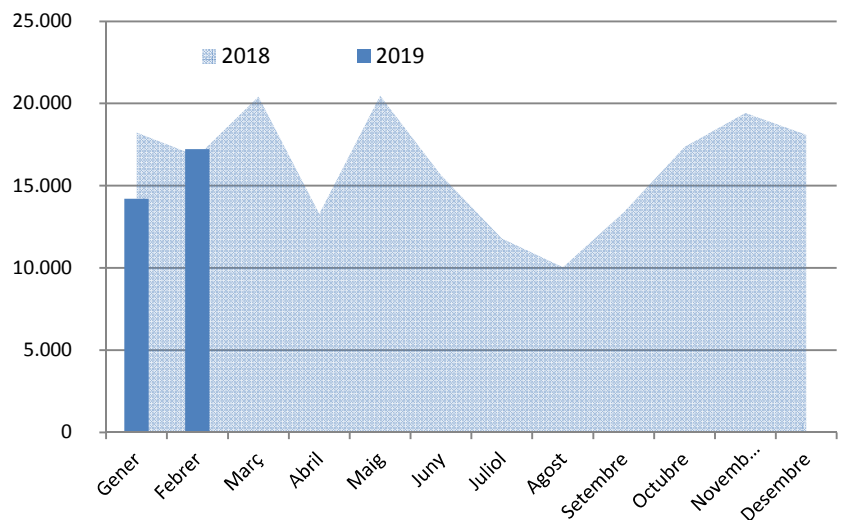
	Febrer			Acumulat		
	2018	2019	Var.	2018	2019	Var.
TEUS CÀRREGA GENERAL CONTENITZADA	4.721	4.036	-14,5%	9.675	8.861	-8,4%
TEUs càrrega	2.241	1.998	-10,8%	4.407	4.129	-6,3%
TEUs descàrrega	2.474	2.038	-17,6%	5.258	4.726	-10,1%
TEUs trànsit	6	0	-100,0%	10	6	-40,0%

MOVIMENT TEUs



Automòbils de turisme (unitats)

	2018	2019
Gener	18.234	14.198
Febrer	16.790	17.221
Març	20.417	
Abril	13.284	
Maig	20.471	
Juny	15.651	
Juliol	11.793	
Agost	10.040	
Setembre	13.384	
Octubre	17.359	
Novembre	19.432	
Desembre	18.103	
Gen-Feb	35.024	31.419
Variació		-10,3%

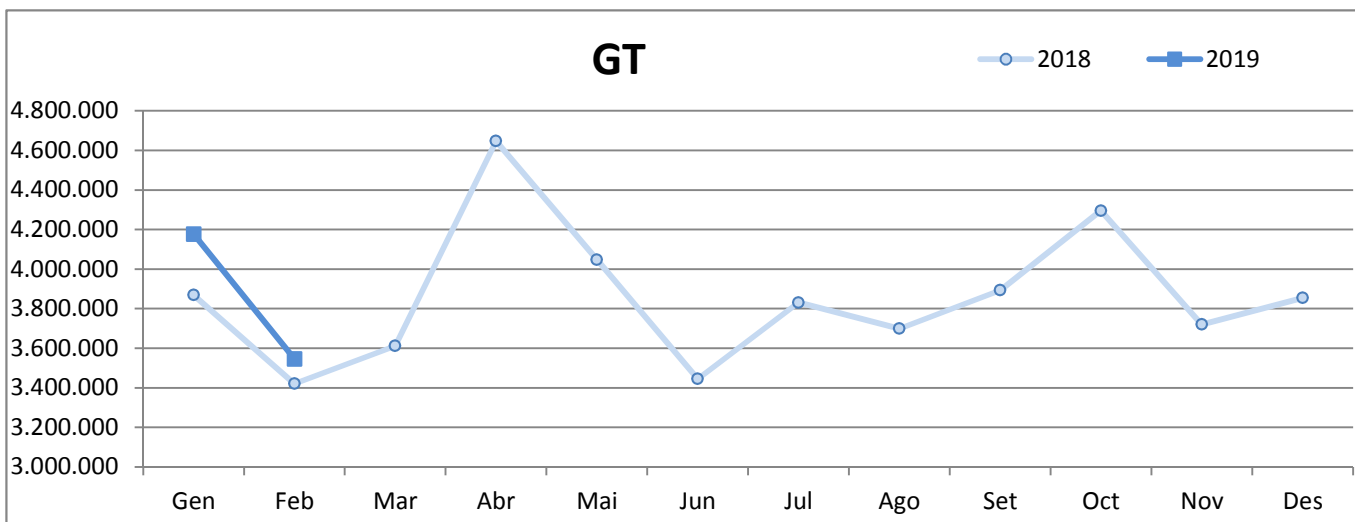
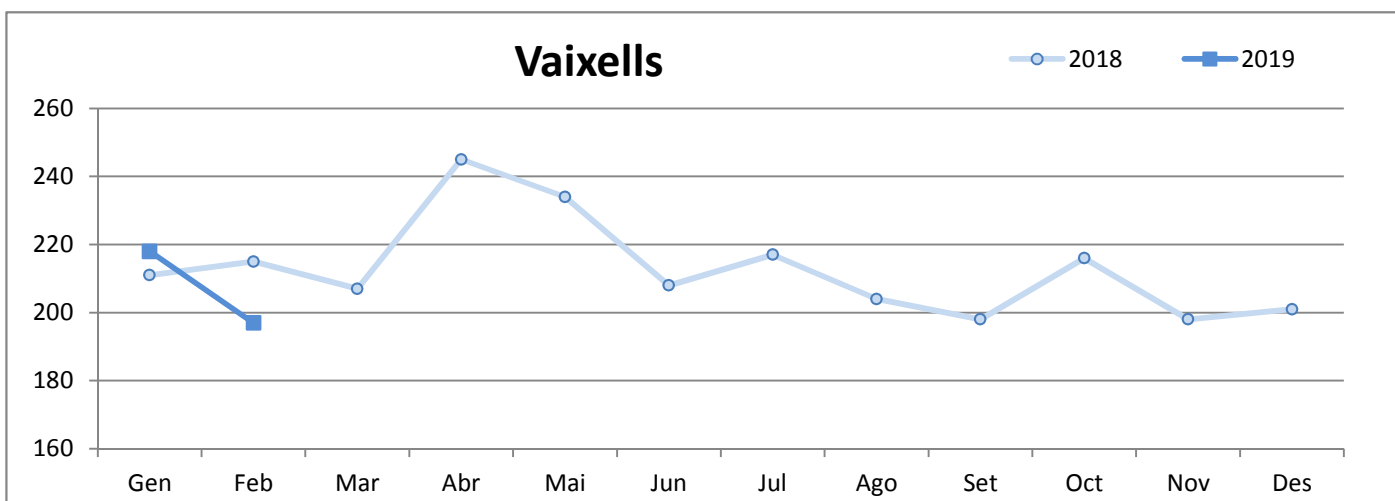


2. VAIXELLS

2.1 MOVIMENT DE VAIXELLS I GT

PERÍODE GENER-FEBRER

	VAIXELLS			GT		
	2018	2019	Var. %	2018	2019	Var. %
Gener	211	218	3,3 %	3.869.278	4.177.144	8,0 %
Febrer	215	197	-8,4 %	3.421.047	3.545.898	3,6 %
Març	207	-	-	3.611.736	-	-
Abril	245	-	-	4.647.264	-	-
Maig	234	-	-	4.048.116	-	-
Juny	208	-	-	3.444.718	-	-
Juliol	217	-	-	3.831.273	-	-
Agost	204	-	-	3.699.255	-	-
Setembre	198	-	-	3.893.473	-	-
Octubre	216	-	-	4.295.622	-	-
Novembre	198	-	-	3.719.814	-	-
Desembre	201	-	-	3.854.802	-	-
Acumulat fins Febrer	426	415	-2,6%	7.290.325	7.723.042	5,9%



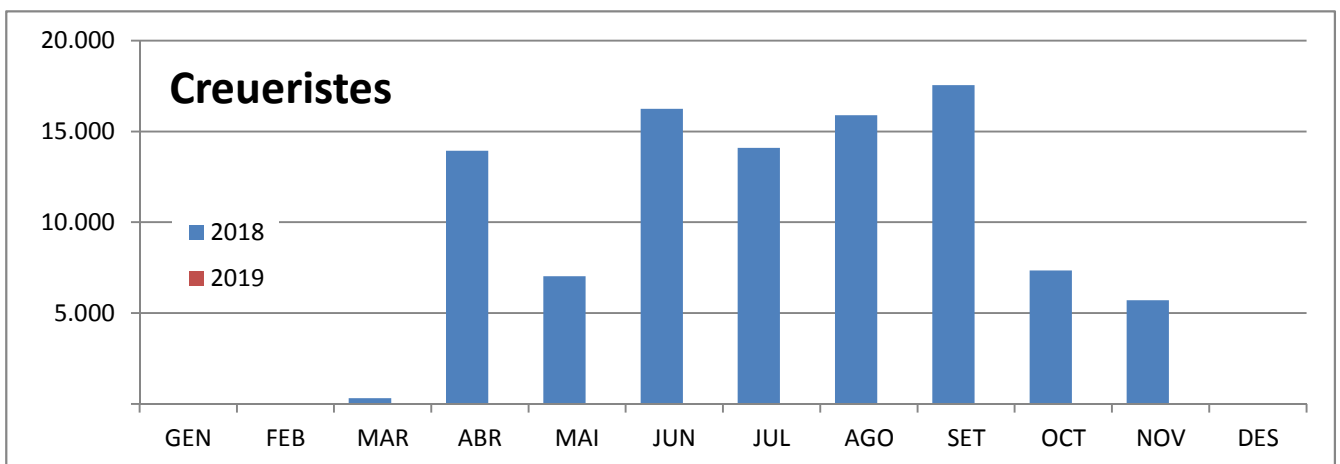
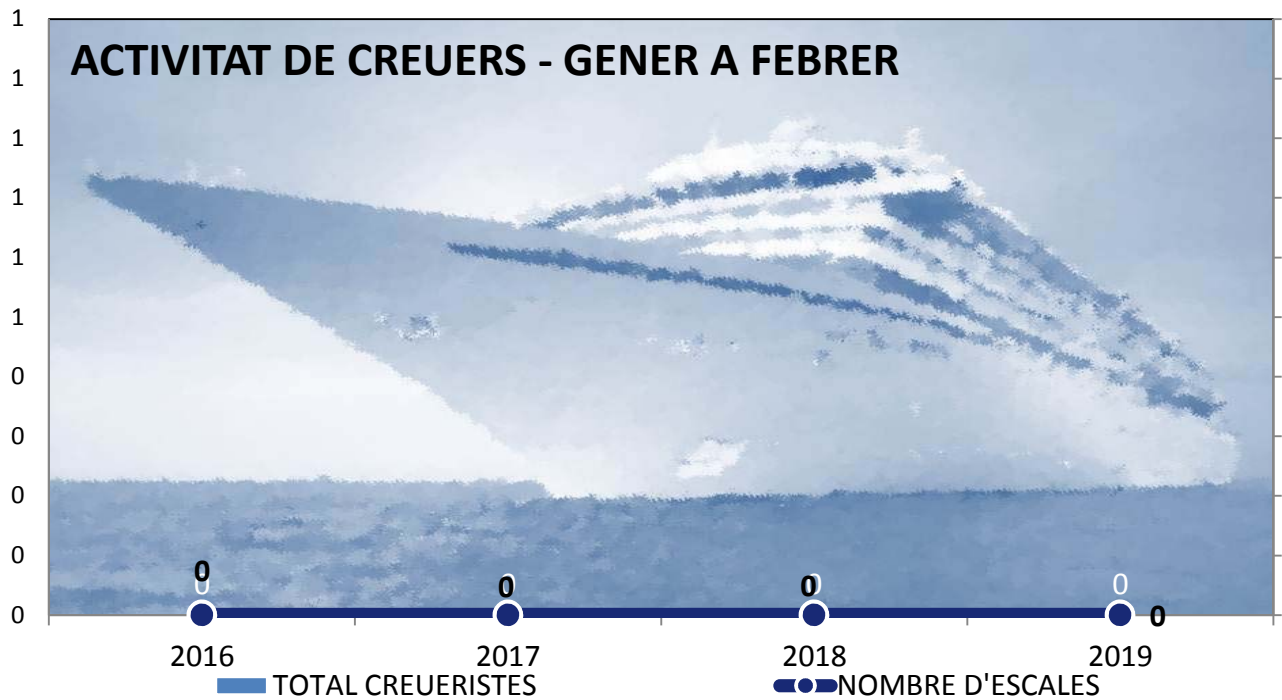
3. PASSATGERS

3.1 MOVIMENT DE CREUERISTES I ESCALES

PERÍODE GENER-FEBRER

DOCUMENT D'ÚS PÚBLIC

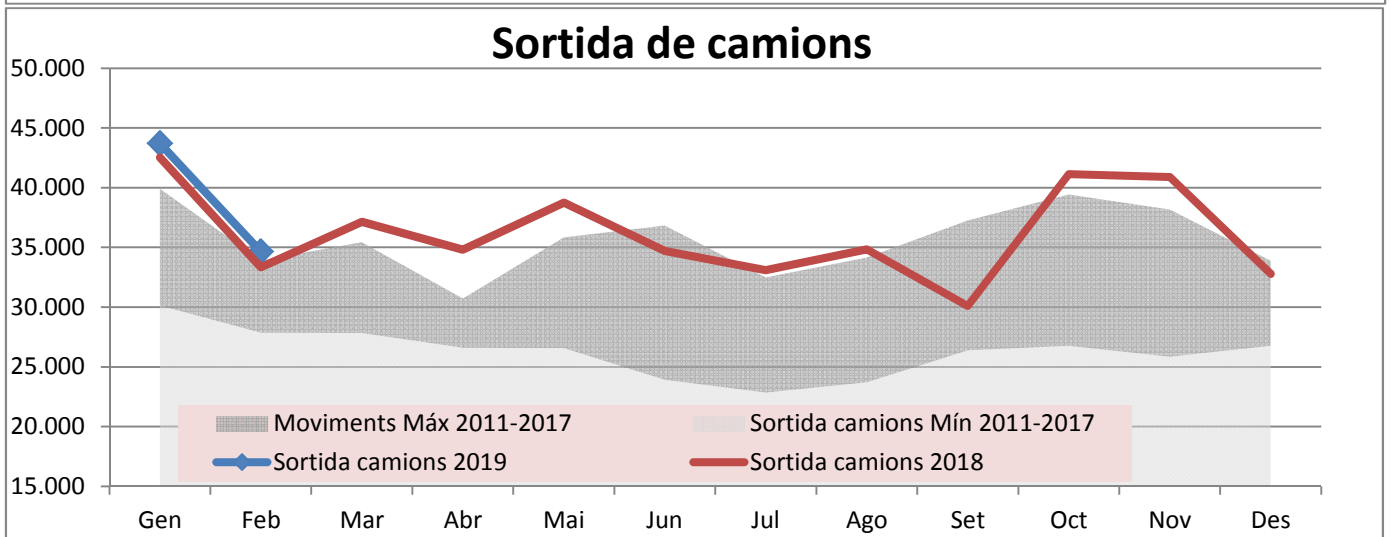
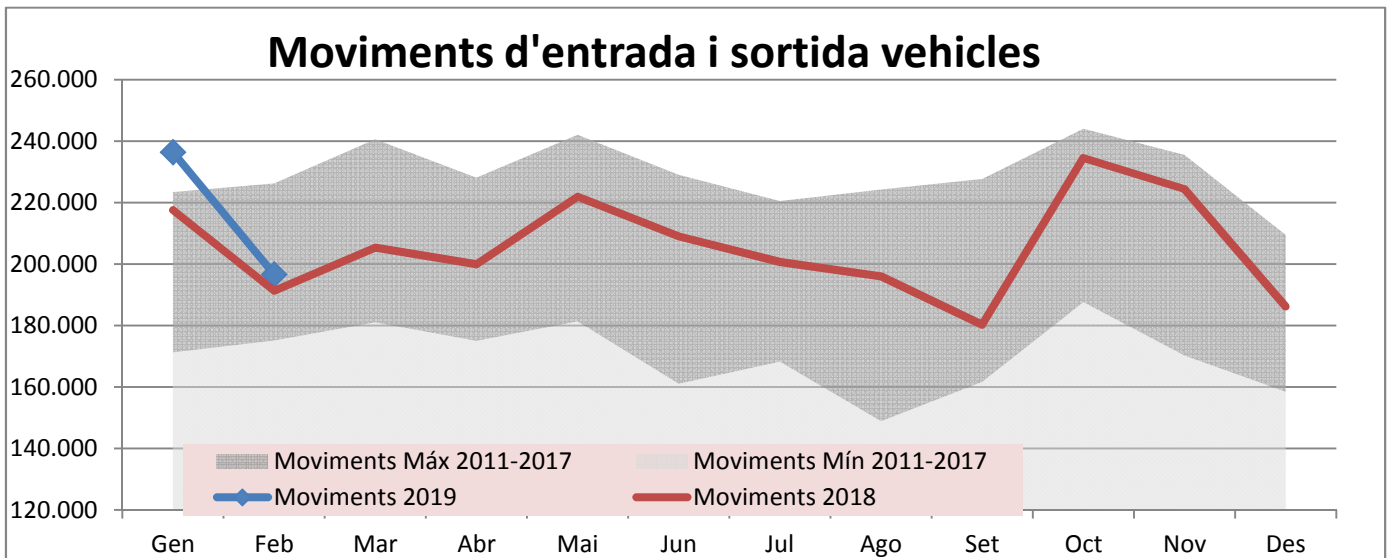
	CREUERISTES						ESCALES					
	Mensual			Acumulat			Mensual			Acumulat		
	2018	2019	Var.%	2018	2019	Var.%	2018	2019	Var.%	2018	2019	Var.%
GENER			--			--			--			--
FEBRER			--			--			--			--
MARÇ	329		--	329		--	1		--	1		--
ABRIL	13.937		--	14.266		--	10		--	11		--
MAIG	7.040		--	21.306		--	6		--	17		--
JUNY	16.235		--	37.541		--	8		--	25		--
JULIOL	14.089		--	51.630		--	6		--	31		--
AGOST	15.894		--	67.524		--	7		--	38		--
SETEMBRE	17.549		--	85.073		--	9		--	47		--
OCTUBRE	7.352		--	92.425		--	7		--	54		--
NOVEMBRE	5.716		--	98.141		--	3		--	57		--
DESEMBRE			--	98.141		--			--	57		--



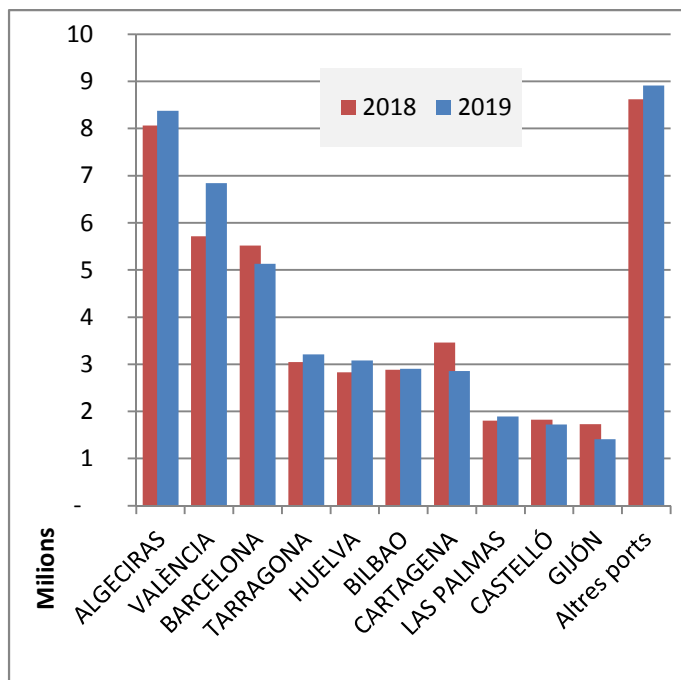
DOCUMENT D'ÚS PÚBLIC

**4. MOVIMENTS TERRESTRES ACCESSOS PORT
PERÍODE GENER-FEBRER**

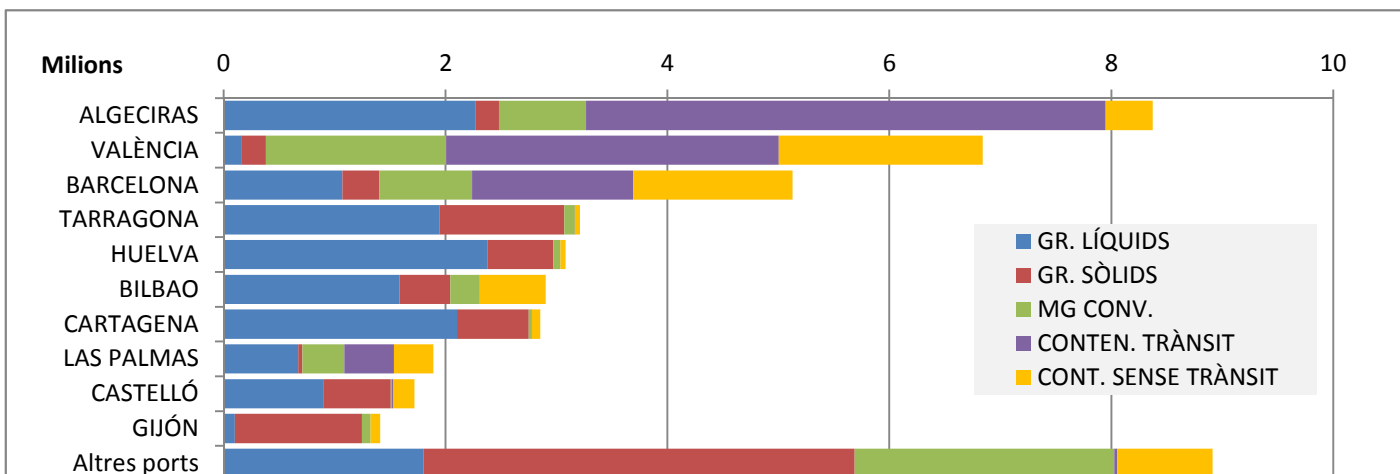
Concepte	FEBRER					Acumulat		
	Entrades	Sortides	2019	2018	Var. %	2019	2018	Var. %
EIX TRANVERSAL	77.648	77.753	155.401	148.872	4,4 %	347.915	321.284	8,3 %
Camions	31.547	34.642	66.189	63.552	4,1 %	150.089	145.017	3,5 %
Turismes	38.771	41.816	80.587	77.394	4,1 %	168.715	159.667	5,7 %
Pel personal propi	7.330	1.295	8.625	7.926	8,8 %	29.111	16.600	75,4 %
REUS i LLEVANT	20.482	20.761	41.243	42.436	-2,8 %	85.166	87.584	-2,8 %
Vehicles	18.672	19.551	38.223	40.371	-5,3 %	79.119	80.723	-2,0 %
Pel personal propi	1.810	1.210	3.020	2.065	46,2 %	6.047	6.861	-11,9 %
MOVIMENT VEHICLES	98.130	98.514	196.644	191.308	2,8 %	433.081	408.868	-5,6 %
VIANANTS								
Eix, Reus i Llevant	1.361	1.224	2.585	2.491	3,8 %	5.322	5.053	-5,1 %



	ACUMULAT GNER		
	2018	2019	Var. %
Total tràfic	45.495.317	46.332.387	1,8 %
ALGECIRAS	8.064.655	8.374.441	3,8 %
VALÈNCIA	5.717.192	6.840.463	19,6 %
BARCELONA	5.516.643	5.127.707	-7,1 %
TARRAGONA	3.045.701	3.211.981	5,5 %
HUELVA	2.826.682	3.081.827	9,0 %
BILBAO	2.884.843	2.904.181	0,7 %
CARTAGENA	3.458.574	2.855.432	-17,4 %
LAS PALMAS	1.805.741	1.889.948	4,7 %
CASTELLÓ	1.823.766	1.720.460	-5,7 %
GIJÓN	1.731.668	1.412.208	-18,4 %
Altres ports	8.619.852	8.913.739	3,4 %



TIPUS DE TRÀFIC PER PORT



VARIACIÓ TONES PER PORT

