

# ESTADÍSTIQUES TRÀFIC PORTUARI



 **Port de Tarragona**

GENER - 2019

# 1. MERCADERIES

## 1.1 RESUM DEL TRÀFIC DE MERCADERIES (t)

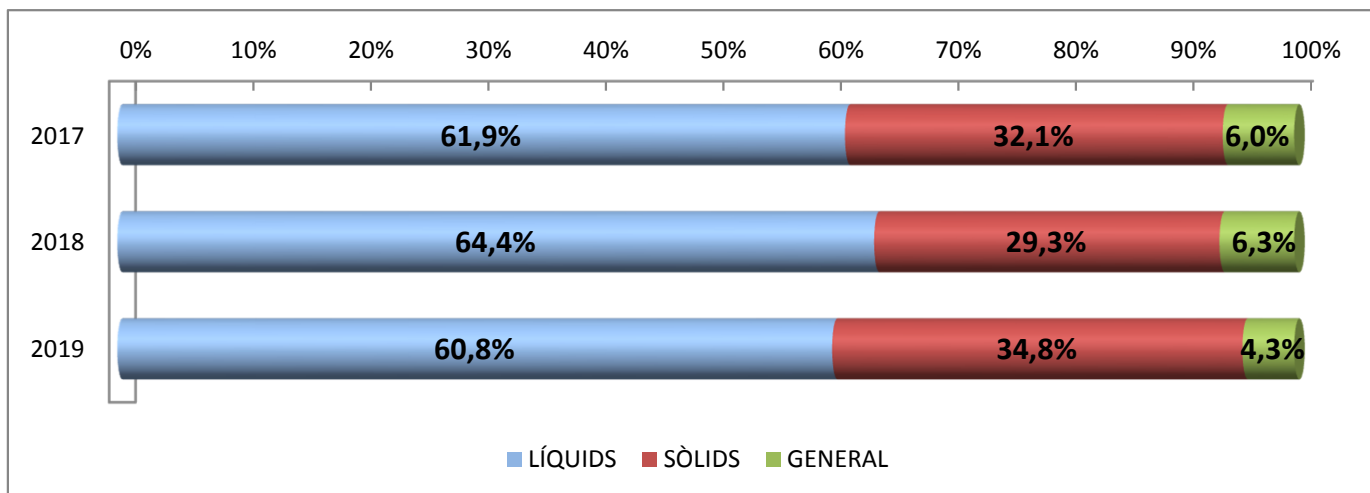
PERÍODE GENER-GENER

DOCUMENT D'ÚS PÚBLIC

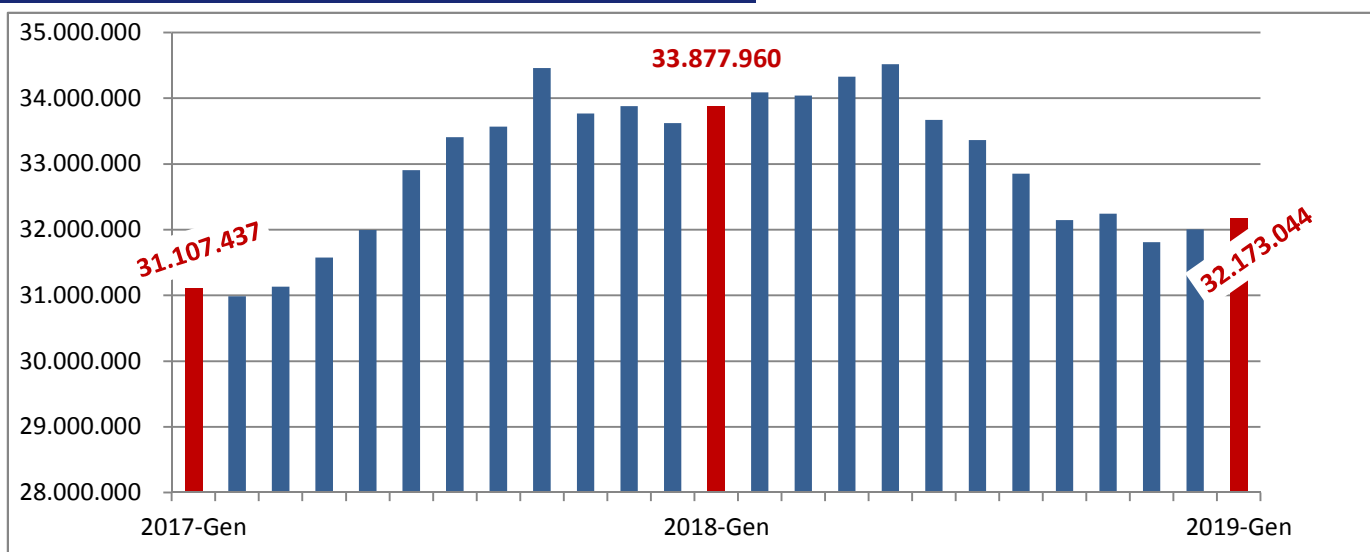
Concepte	Gener			Acumulat		
	2018	2019	Var. %	2018	2019	Var. %
<b>LÍQUIDS A DOLL</b>	<b>1.961.306</b>	<b>1.953.789</b>	<b>-0,4 %</b>	<b>1.961.306</b>	<b>1.953.789</b>	<b>-0,4 %</b>
Cru	1.115.357	955.336	-14,3 %	1.115.357	955.336	-14,3 %
Altres prod. petrolífers	717.166	862.645	20,3 %	717.166	862.645	20,3 %
Químics i adobs	128.783	135.808	5,5 %	128.783	135.808	5,5 %
<b>SÒLIDS A LLOURE</b>	<b>893.291</b>	<b>1.118.828</b>	<b>25,2 %</b>	<b>893.291</b>	<b>1.118.828</b>	<b>25,2 %</b>
Carbons i coc petroli	345.822	166.009	-52,0 %	345.822	166.009	-52,0 %
Trànsit	161.939	98.362	-39,3 %	161.939	98.362	-39,3 %
No trànsit	183.883	67.647	-63,2 %	183.883	67.647	-63,2 %
Cereals, Pinsos i Farines	375.827	813.359	116,4 %	375.827	813.359	116,4 %
Resta	171.642	139.460	-18,7 %	171.642	139.460	-18,7 %
<b>CÀRREGA GENERAL</b>	<b>191.117</b>	<b>139.539</b>	<b>-27,0 %</b>	<b>191.117</b>	<b>139.539</b>	<b>-27,0 %</b>
En contenidors	45.227	45.234	0,0 %	45.227	45.234	0,0 %
Altres mitjans	145.890	94.305	-35,4 %	145.890	94.305	-35,4 %
<b>TRÀFIC MARÍTIM</b>	<b>3.045.714</b>	<b>3.212.156</b>	<b>5,5%</b>	<b>3.045.714</b>	<b>3.212.156</b>	<b>5,5%</b>
<b>AVITUALLAMENT</b>	<b>7.836</b>	<b>5.166</b>	<b>-34,1 %</b>	<b>7.836</b>	<b>5.166</b>	<b>-34,1 %</b>
Productes petrolífers	4.701	1.652	-64,9 %	4.701	1.652	-64,9 %
Altres productes	3.135	3.514	12,1 %	3.135	3.514	12,1 %
<b>PESCA</b>	<b>80</b>	<b>86</b>	<b>7,5 %</b>	<b>80</b>	<b>86</b>	<b>7,5 %</b>
<b>TRÀFIC INTERIOR</b>	<b>0</b>	<b>0</b>	<b>-</b>	<b>0</b>	<b>0</b>	<b>-</b>
<b>TRÀFIC PORTUARI</b>	<b>3.053.630</b>	<b>3.217.408</b>	<b>5,4%</b>	<b>3.053.630</b>	<b>3.217.408</b>	<b>5,4%</b>
<b>TERRESTRE</b>	<b>25.643</b>	<b>40.080</b>	<b>56,3 %</b>	<b>25.643</b>	<b>40.080</b>	<b>56,3 %</b>
<b>TOTAL</b>	<b>3.079.273</b>	<b>3.257.488</b>	<b>5,8%</b>	<b>3.079.273</b>	<b>3.257.488</b>	<b>5,8%</b>
<b>SÒLIDS A LLOURE (DETALL)</b>	<b>893.291</b>	<b>1.118.828</b>	<b>25,2 %</b>	<b>893.291</b>	<b>1.118.828</b>	<b>25,2 %</b>
Per instal·lació especial	536.795	491.947	-8,4 %	536.795	491.947	-8,4 %
Sense instal·lació especial	356.496	626.881	75,8 %	356.496	626.881	75,8 %
<b>ALTRES DADES</b>						
TEU	4.954	4.825	-2,6 %	4.954	4.825	-2,6 %
PASSATGERS	0	0	-	0	0	-
CREUERS	0	0	-	0	0	-
VAIXELLS	211	218	3,3 %	211	218	3,3 %
G.T.	3.869.278	4.177.144	8,0 %	3.869.278	4.177.144	8,0 %
AUTOM. TURISME (unitats)	18.234	14.198	-22,1 %	18.234	14.198	-22,1 %
TRANSBORD	0	0	-	0	0	-
TRÀNSIT MARÍTIM	201.149	222.703	10,7 %	201.149	222.703	10,7 %

**1. MERCADERIES**  
**1.1.D TRÀFIC DEL TRIENNI (t)**  
**PERÍODE GENER - GENER**

Concepte	Acumulat			Variació		
	2017	2018	2019	18/17	19/18	19/17
<b>LÍQUIDS</b>	<b>1.726.660</b>	<b>1.961.306</b>	<b>1.953.789</b>	<b>13,6%</b>	<b>-0,4%</b>	<b>13,2%</b>
Cru	728.297	1.115.357	955.336	53,1%	-14,3%	31,2%
Altres prod. petrolífers	862.154	717.166	862.645	-16,8%	20,3%	0,1%
Químics i altres	136.208	128.783	135.808	-5,5%	5,5%	-0,3%
<b>SÒLIDS A LLOURE</b>	<b>894.640</b>	<b>893.291</b>	<b>1.118.828</b>	<b>-0,2%</b>	<b>25,2%</b>	<b>25,1%</b>
<b>CÀRREGA GENERAL</b>	<b>167.396</b>	<b>191.117</b>	<b>139.539</b>	<b>14,2%</b>	<b>-27,0%</b>	<b>-16,6%</b>
Contentitzada	57.906	45.227	45.234	-21,9%	0,0%	-21,9%
Altres mitjans	109.490	145.890	94.305	33,2%	-35,4%	-13,9%
<b>TRÀFIC MARÍTIM</b>	<b>2.788.697</b>	<b>3.045.714</b>	<b>3.212.156</b>	<b>9,2%</b>	<b>5,5%</b>	<b>15,2%</b>



**TRÀFIC INTERANUAL MARÍTIM (12 MESOS)**

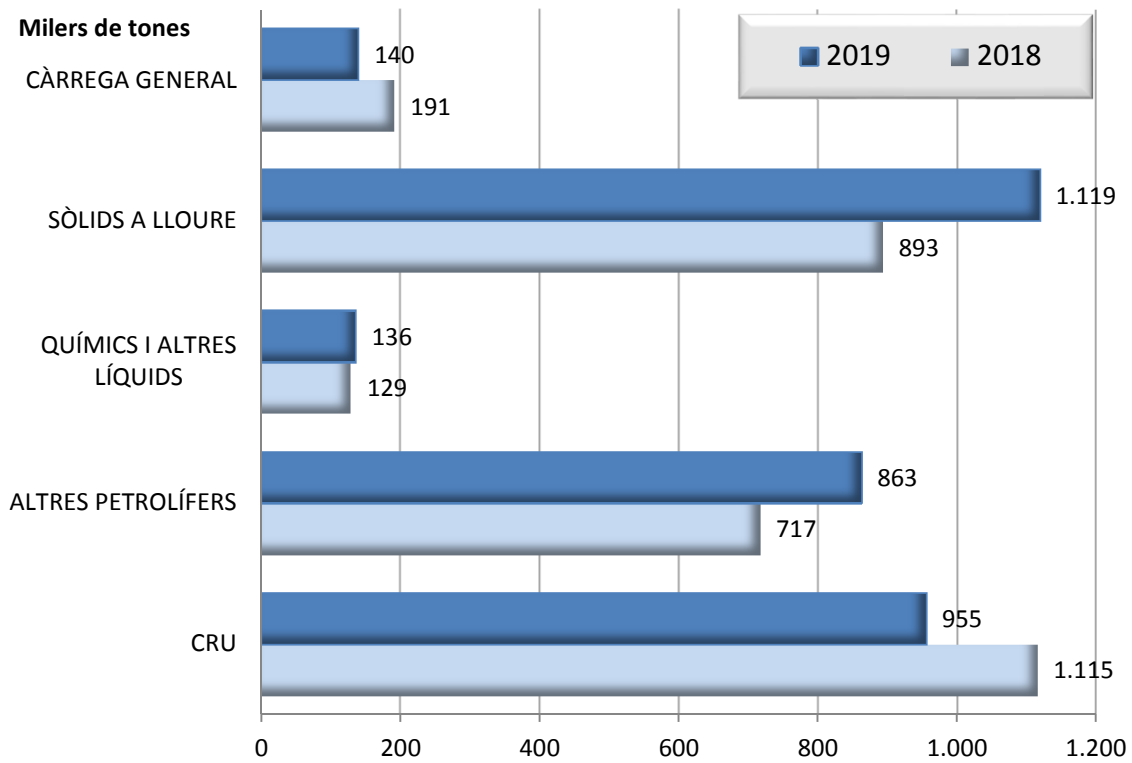


## 1. MERCADERIES

### 1.2 GRÀFIC DEL TRÀFIC ACUMULAT DE MERCADERIES (t)

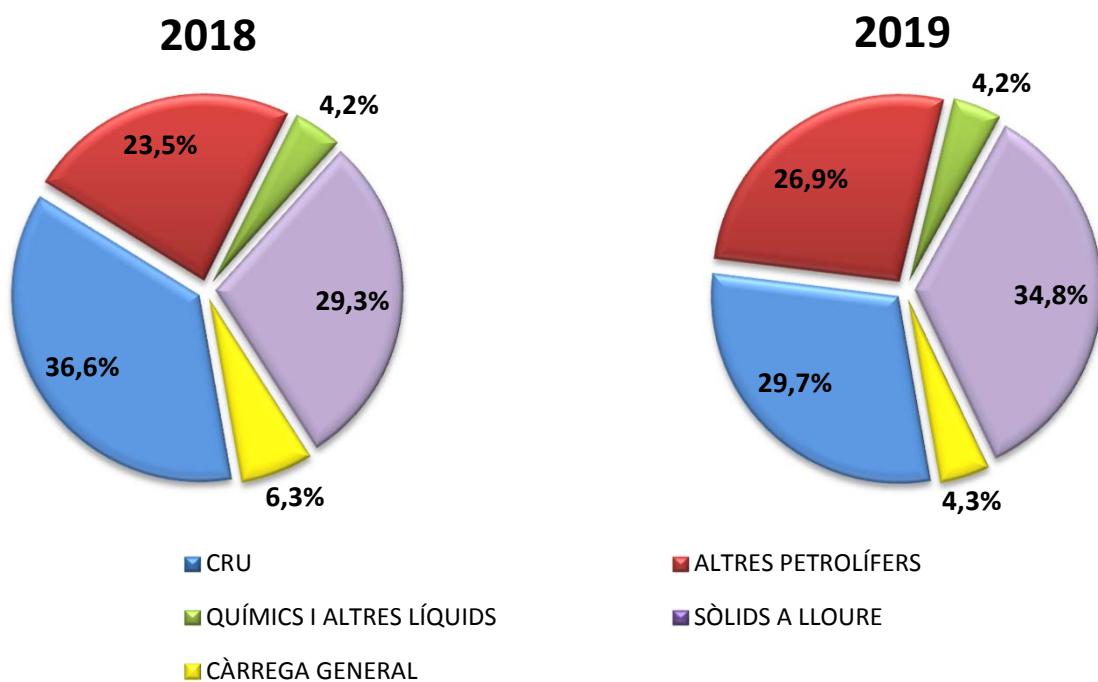
PERÍODE GENER - GENER

DOCUMENT D'ÚS PÚBLIC



### 1.3 GRÀFIC DE DISTRIBUCIÓ PERCENTUAL DEL TRÀFIC ACUMULAT DE MERCADERIES

PERÍODE GENER - GENER



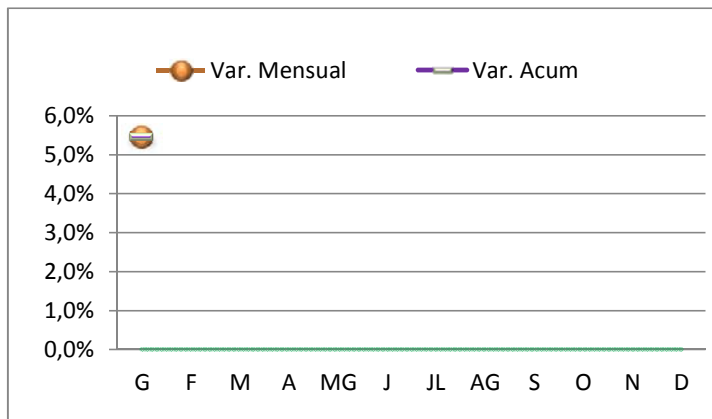
DOCUMENT D'ÚS PÚBLIC

## 1. MERCADERIES

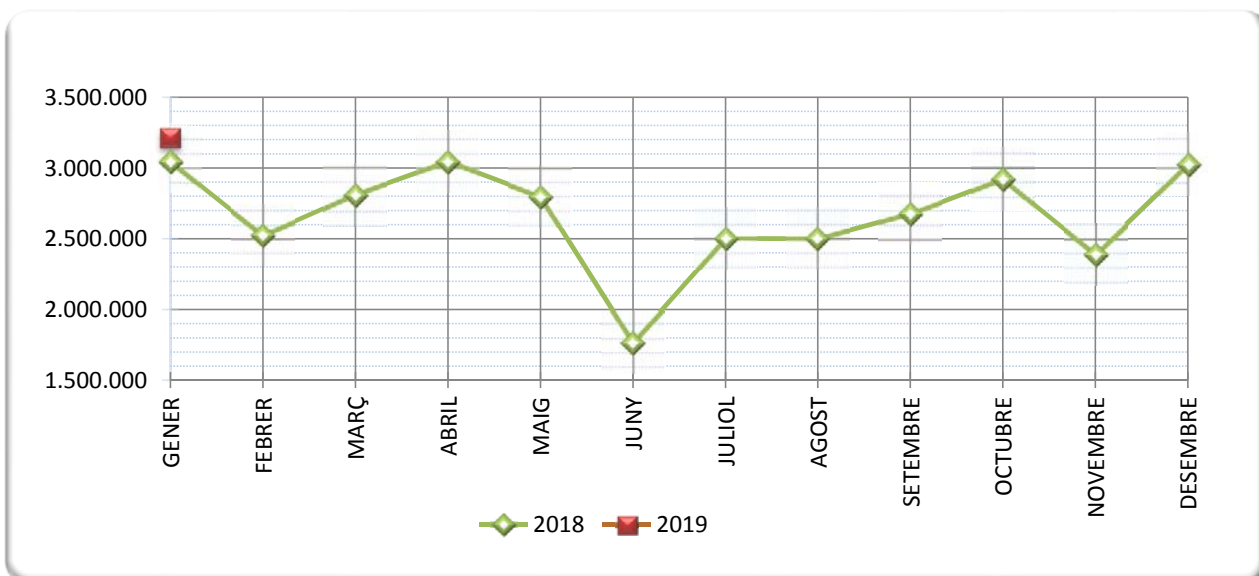
### 1.4 TRÀFIC MARÍTIM MENSUAL (t)

PERÍODE GENER - GENER

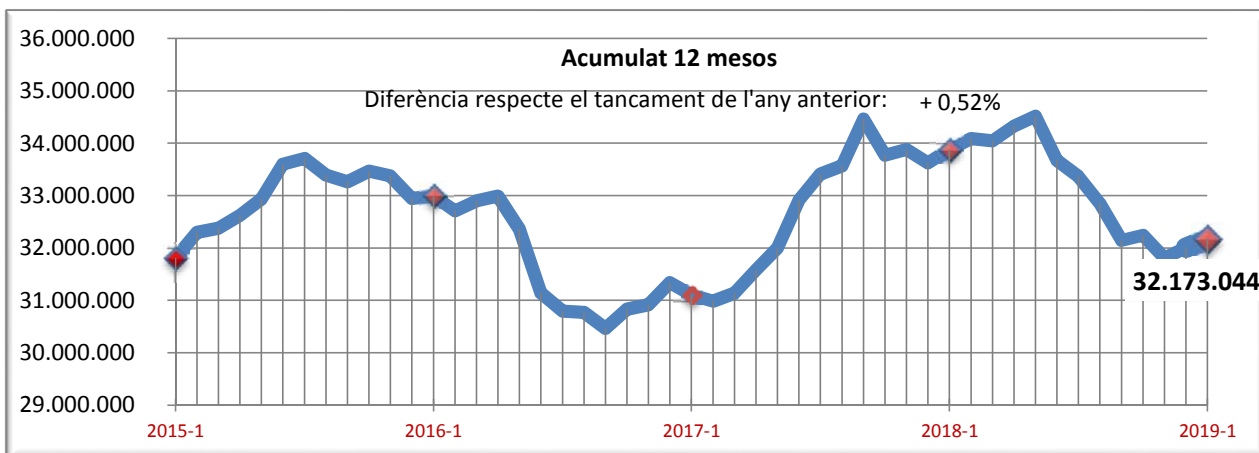
	2018	2019
GENER	3.045.714	3.212.156
FEBRER	2.525.266	
MARÇ	2.811.526	
ABRIL	3.044.197	
MAIG	2.797.758	
JUNY	1.766.594	
JULIOL	2.501.385	
AGOST	2.500.153	
SETEMBRE	2.676.574	
OCTUBRE	2.920.907	
NOVEMBRE	2.391.748	
DESEMBRE	3.024.780	



### 1.5 GRÀFIC COMPARATIU DEL TRÀFIC MARÍTIM MENSUAL (t)



### 1.5.1 TRÀFIC INTERANUAL MARÍTIM 12 MESOS (t)



# 1. MERCADERIES

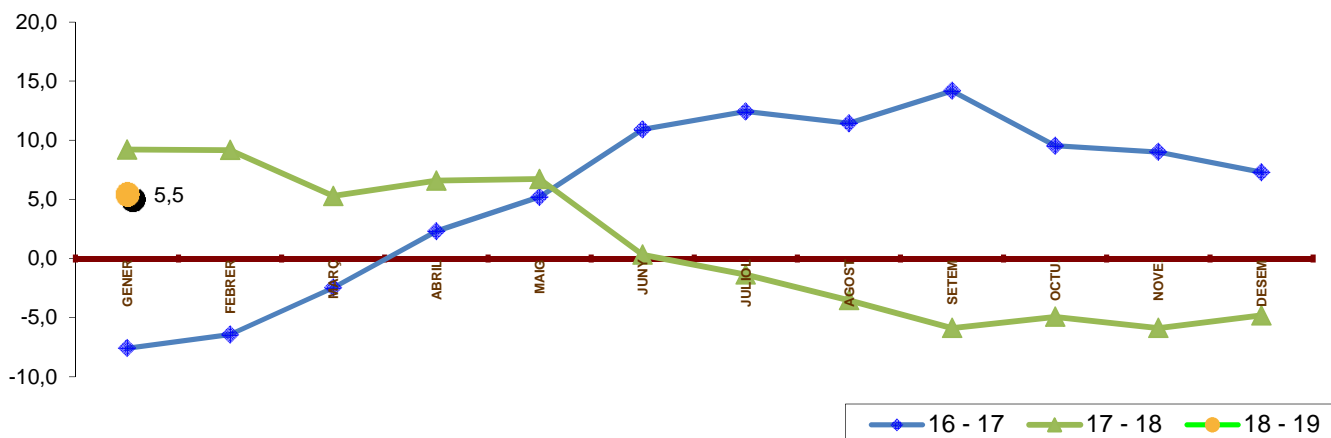
## 1.6 TRÀFIC MENSUAL ACUMULAT (t)

PERÍODE GENER - GENER

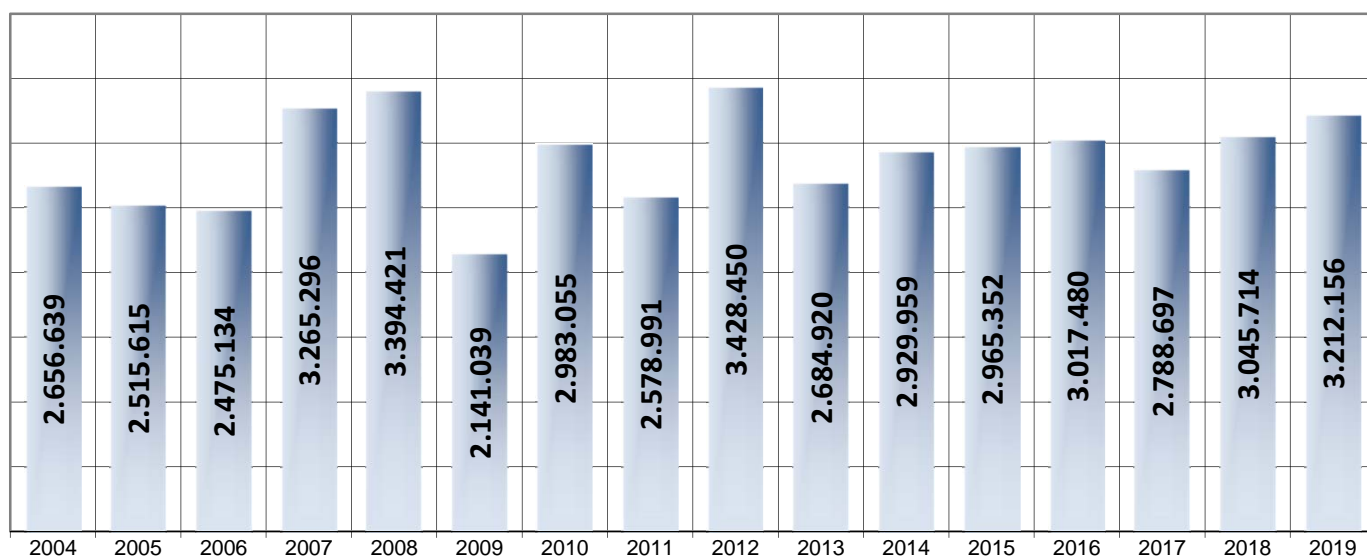
DOCUMENT D'ÚS PÚBLIC

	TRÀFIC TOTAL				Variació (%)		
	2016	2017	2018	2019	16 - 17	17 - 18	18 - 19
GENER	3.017.480	2.788.697	3.045.714	3.212.156	-7,6	9,2	5,5
FEBRER	5.453.640	5.103.180	5.570.980		-6,4	9,2	
MARÇ	8.162.992	7.961.565	8.382.506		-2,5	5,3	
ABRIL	10.478.941	10.721.068	11.426.703		2,3	6,6	
MAIG	12.668.680	13.328.471	14.224.461		5,2	6,7	
JUNY	14.369.352	15.938.901	15.991.056		10,9	0,3	
JULIOL	16.674.693	18.747.633	18.492.440		12,4	-1,4	
AGOST	19.527.495	21.759.099	20.992.593		11,4	-3,5	
SETEM	22.022.779	25.145.556	23.669.167		14,2	-5,9	
OCTU.	25.533.497	27.968.198	26.590.074		9,5	-4,9	
NOVE.	28.247.887	30.791.742	28.981.822		9,0	-5,9	
DESEM	31.336.221	33.620.942	32.006.602		7,3	-4,8	

## 1.7 GRÀFIC DE L'EVOLUCIÓ PERCENTUAL DEL TRÀFIC MENSUAL ACUMULAT



## 1.8 GENER ELS DARRERS ANYS (t)



DOCUMENT D'ÚS PÚBLIC

## 1. MERCADERIES

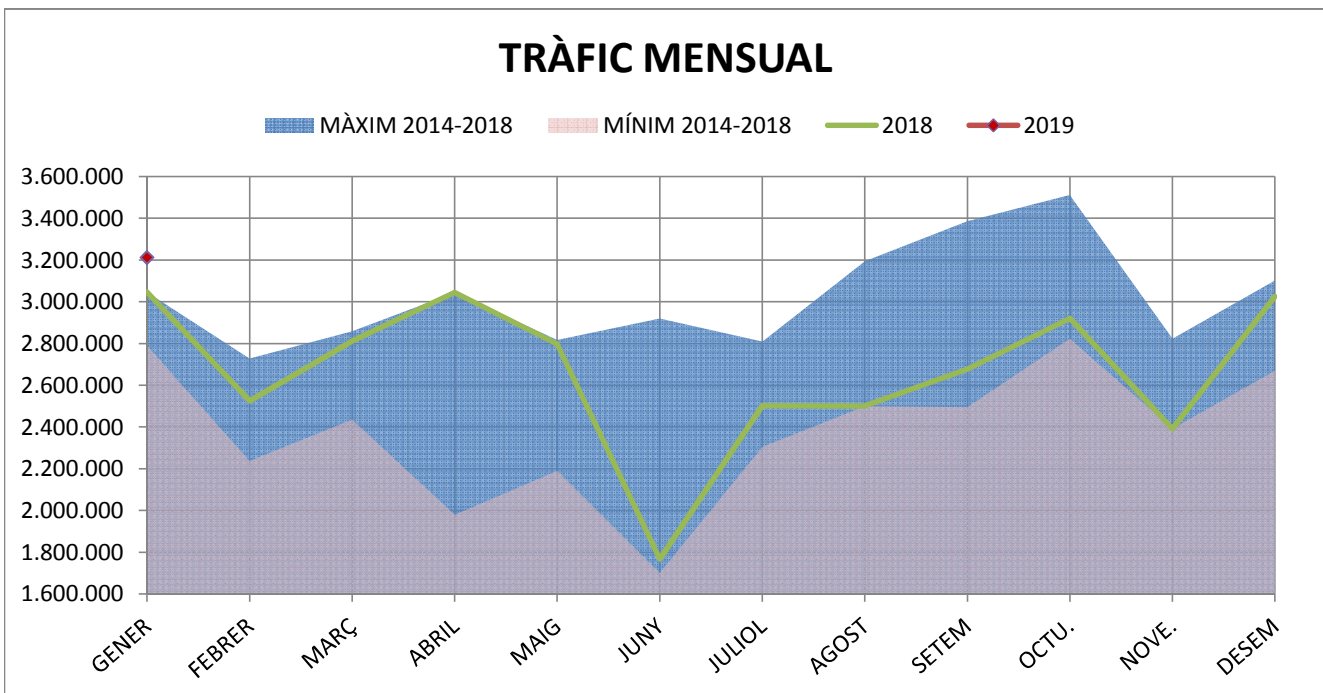
### 1.9 TRÀFIC PER NAVEGACIÓ I OPERACIÓ (t)

PERÍODE GENER - GENER

DOCUMENT D'ÚS PÚBLIC

Concepte	Gener-Gener 2018			Gener-Gener 2019			Var.%
	CABOTATGE	EXTERIOR	TOTAL	CABOTATGE	EXTERIOR	TOTAL	
<b>PETROLIS</b>							
Càrrega	123.700	172.685	296.385	131.492	186.284	317.776	7,2%
Descàrrega	88.298	1.447.841	1.536.139	134.351	1.365.854	1.500.205	-2,3%
<b>Total</b>	<b>211.998</b>	<b>1.620.526</b>	<b>1.832.524</b>	<b>265.843</b>	<b>1.552.138</b>	<b>1.817.981</b>	<b>-0,8%</b>
<b>LÍQUIDS A DOLL (resta)</b>							
Càrrega	8.524	72.840	81.364	6.950	57.151	64.101	-21,2%
Descàrrega	10.584	36.833	47.417	24.102	47.606	71.708	51,2%
<b>Total</b>	<b>19.108</b>	<b>109.673</b>	<b>128.781</b>	<b>31.052</b>	<b>104.757</b>	<b>135.809</b>	<b>5,5%</b>
<b>SÒLIDS A LLOURE</b>							
Càrrega	65.362	152.916	218.278	62.774	103.134	165.908	-24,0%
Descàrrega	21.349	653.664	675.013	4.799	948.121	952.920	41,2%
<b>Total</b>	<b>86.711</b>	<b>806.580</b>	<b>893.291</b>	<b>67.573</b>	<b>1.051.255</b>	<b>1.118.828</b>	<b>25,2%</b>
<b>CÀRREGA GENERAL</b>							
Càrrega	5.009	55.008	60.017	3.649	31.630	35.279	-41,2%
Descàrrega	963	130.138	131.101	1.301	102.959	104.260	-20,5%
<b>Total</b>	<b>5.972</b>	<b>185.146</b>	<b>191.118</b>	<b>4.950</b>	<b>134.589</b>	<b>139.539</b>	<b>-27,0%</b>
<b>TRÀFIC TOTAL</b>							
Càrrega	202.595	453.449	656.044	204.865	378.199	583.064	-11,1%
Descàrrega	121.194	2.268.476	2.389.670	164.553	2.464.540	2.629.093	10,0%
<b>Total<sup>1</sup></b>	<b>323.789</b>	<b>2.721.925</b>	<b>3.045.714</b>	<b>369.418</b>	<b>2.842.739</b>	<b>3.212.157</b>	<b>5,5%</b>

<sup>1</sup> Sense incloure pesca, tràfic local, terrestre ni avituallament, ni INTERIOR



DOCUMENT D'ÚS PÚBLIC

# 1. MERCADERIES

## 1.10 TRÀFIC DESGLOSSAT PER NAVEGACIÓ I OPERACIÓ (t)

### PERÍODE GENER-GENER

#### TRÀFIC TOTAL

Ascens del 5,5% en el tràfic total

Ascens del 14,1% en cabotatge

Ascens del 4,4% en exterior

	2018	2019	Var %
<b>TOTAL</b>	<b>3.045.714</b>	<b>3.212.157</b>	<b>5,5%</b>
<b>CABOTATGE</b>			
Càrrega	202.595	204.865	1,1%
Descàrrega	121.194	164.553	35,8%
<b>Total</b>	<b>323.789</b>	<b>369.418</b>	<b>14,1%</b>
<b>EXTERIOR</b>			
Càrrega	453.449	378.199	-16,6%
Descàrrega	2.268.476	2.464.540	8,6%
<b>Total</b>	<b>2.721.925</b>	<b>2.842.739</b>	<b>4,4%</b>

#### CRU DE PETROLI I PETROLÍFERS

Descens del -0,8% en els petrolis

Ascens del 25,4% en cabotatge

Descens del -4,2% en exterior

	2018	2019	Var %
<b>TOTAL</b>	<b>1.832.524</b>	<b>1.817.981</b>	<b>-0,8%</b>
<b>CABOTATGE</b>			
Càrrega	123.700	131.492	6,3%
Descàrrega	88.298	134.351	52,2%
<b>Total</b>	<b>211.998</b>	<b>265.843</b>	<b>25,4%</b>
<b>EXTERIOR</b>			
Càrrega	172.685	186.284	7,9%
Descàrrega	1.447.841	1.365.854	-5,7%
<b>Total</b>	<b>1.620.526</b>	<b>1.552.138</b>	<b>-4,2%</b>

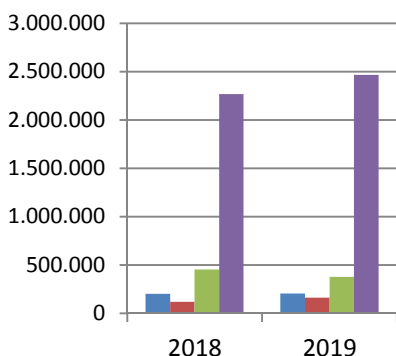
#### LÍQUIDS A DOLL (resta)

Ascens del 5,5% en els líquids a doll

Ascens del 62,5% en cabotatge

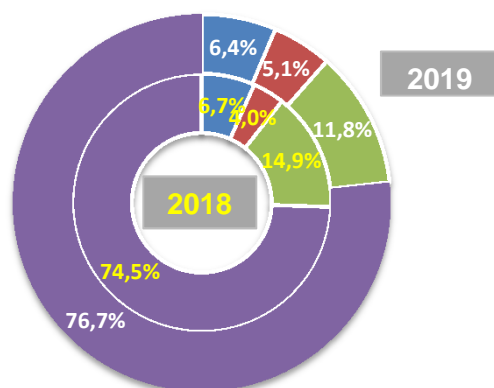
Descens del -4,5% en exterior

	2018	2019	Var %
<b>TOTAL</b>	<b>128.781</b>	<b>135.809</b>	<b>5,5%</b>
<b>CABOTATGE</b>			
Càrrega	8.524	6.950	-18,5%
Descàrrega	10.584	24.102	127,7%
<b>Total</b>	<b>19.108</b>	<b>31.052</b>	<b>62,5%</b>
<b>EXTERIOR</b>			
Càrrega	72.840	57.151	-21,5%
Descàrrega	36.833	47.606	29,2%
<b>Total</b>	<b>109.673</b>	<b>104.757</b>	<b>-4,5%</b>



#### TRÀFIC TOTAL

- CABOTATGE CÀRREGA
- CABOTATGE DESCÀRREGA
- EXTERIOR CÀRREGA
- EXTERIOR DESCÀRREGA





**1. MERCADERIES**  
**1.10 TRÀFIC DESGLOSSAT PER NAVEGACIÓ I OPERACIÓ (t)**  
**PERÍODE GENER-GENER**

**SÒLIDS A LLOURE**

Ascens del 25,2% en els sòlids a lloure

Descens del -22,1% en cabotatge

Ascens del 30,3% en exterior

	2018	2019	Var %
<b>TOTAL</b>	<b>893.291</b>	<b>1.118.828</b>	<b>25,2%</b>
<b>CABOTATGE</b>			
Càrrega	65.362	62.774	-4,0%
Descàrrega	21.349	4.799	-77,5%
<b>Total</b>	<b>86.711</b>	<b>67.573</b>	<b>-22,1%</b>
<b>EXTERIOR</b>			
Càrrega	152.916	103.134	-32,6%
Descàrrega	653.664	948.121	45,0%
<b>Total</b>	<b>806.580</b>	<b>1.051.255</b>	<b>30,3%</b>

**CÀRREGA GENERAL**

Descens del -27,0% en la càrrega general

Descens del -17,1% en cabotatge

Descens del -27,3% en exterior

	2018	2019	Var %
<b>TOTAL</b>	<b>191.118</b>	<b>139.539</b>	<b>-27,0%</b>
<b>CABOTATGE</b>			
Càrrega	5.009	3.649	-27,2%
Descàrrega	963	1.301	35,1%
<b>Total</b>	<b>5.972</b>	<b>4.950</b>	<b>-17,1%</b>
<b>EXTERIOR</b>			
Càrrega	55.008	31.630	-42,5%
Descàrrega	130.138	102.959	-20,9%
<b>Total</b>	<b>185.146</b>	<b>134.589</b>	<b>-27,3%</b>

**Comerç d'animals vius**

**UNITATS**

	2018	2019	Var %
Bestiar boví	3.333	3.134	-6,0%
Bestiar oví	4.100	0	-100,0%
<b>TOTAL BESTIAR</b>	<b>7.433</b>	<b>3.134</b>	<b>-57,8%</b>

**TONES**

	2018	2019	Var %
Bestiar boví	1.986	1.452	-26,9%
Bestiar oví	246	0	-100,0%
<b>TOTAL BESTIAR</b>	<b>2.232</b>	<b>1.452</b>	<b>-34,9%</b>

## 1. MERCADERIES

### 1.11 TRÀFIC MENSUAL SEGONS LA SEVA NATURALES A (t)

#### GENER

DOCUMENT D'ÚS PÚBLIC				
GENER				
Mercaderies	2018	2019	Var.%	Variació (t)
<b>ENERGÈTIC</b>	<b>2.102.391</b>	<b>1.928.655</b>	<b>-8,3%</b>	<b>-173.736</b>
Petrolí cru	1.115.357	955.336	-14,3%	-160.021
Fuel-oli	203.927	186.972	-8,3%	-16.955
Gas-oli	38.970	77.531	99,0%	38.561
Benzina	11.264	150.042	1232,0%	138.778
Altres productes petrolífers	310.345	215.673	-30,5%	-94.672
Gasos energètics del petroli	71.366	161.348	126,1%	89.982
Carbons i coc de petroli	345.842	166.008	-52,0%	-179.834
Gas natural	0	0	-	0
Biocombustibles	5.320	15.745	196,0%	10.425
<b>SIDEROMETAL·LÚRGIC</b>	<b>82.689</b>	<b>29.169</b>	<b>-64,7%</b>	<b>-53.520</b>
Mineral ferro extractiu i tractat	0	0	-	0
Altres minerals i residus metàl·lics	14.242	11	-99,9%	-14.231
Ferralla de ferro	5	4	-20,0%	-1
Productes siderúrgics	68.306	29.114	-57,4%	-39.192
Altres productes metal·lúrgics	136	40	-70,6%	-96
<b>MINERALS NO METÀL·LICS</b>	<b>90.819</b>	<b>72.755</b>	<b>-19,9%</b>	<b>-18.064</b>
Sal comuna	89.275	63.386	-29,0%	-25.889
Altres minerals no metàl·lics	1.544	9.369	506,8%	7.825
<b>ADOBES</b>	<b>23.728</b>	<b>27.690</b>	<b>16,7%</b>	<b>3.962</b>
Fosfats	0	13.500	-	13.500
Potasses	0	5.001	-	5.001
Adobs naturals i artificials	23.728	9.189	-61,3%	-14.539
<b>PRODUCTES QUÍMICS</b>	<b>160.038</b>	<b>133.073</b>	<b>-16,8%</b>	<b>-26.965</b>
Productes químics	160.038	133.073	-16,8%	-26.965
<b>MATERIALS CONSTRUCCIÓ</b>	<b>98.524</b>	<b>113.986</b>	<b>15,7%</b>	<b>15.462</b>
Asfalt	83.142	71.150	-14,4%	-11.992
Ciment i clinker	8.670	23.103	166,5%	14.433
Materials de construcció	6.712	19.733	194,0%	13.021
<b>AGROALIMENTARI I RAMADER</b>	<b>391.950</b>	<b>832.481</b>	<b>112,4%</b>	<b>440.531</b>
Cereals i les seves farines	250.055	564.007	125,6%	313.952
Faves de soja	0	991	-	991
Fruïtes, hortalisses i llegums	8.105	7.611	-6,1%	-494
Vins, begudes, alcohol i derivats	2.492	2.249	-9,8%	-243
Conserves	157	72	-54,1%	-85
Tabac, cacau, cafè i espècies	211	655	210,4%	444
Olis i greixos	215	504	134,4%	289
Altres productes alimentaris	1.324	731	-44,8%	-593
Peix congelat i refrigerat	73	27	-63,0%	-46
Pinsos i farratges	129.318	255.634	97,7%	126.316
<b>ALTRES MERCADERIES</b>	<b>58.648</b>	<b>43.679</b>	<b>-25,5%</b>	<b>-14.969</b>
Fustes i suro	4.707	4.561	-3,1%	-146
Paper i pasta	41.960	26.592	-36,6%	-15.368
Maquinària, aparells, utilitatge i recanvis	1.687	1.284	-23,9%	-403
Resta de mercaderies	10.294	11.242	9,2%	948
<b>VEHICLES I ELEMENTS DE TRANSPORT</b>	<b>36.926</b>	<b>30.668</b>	<b>-16,9%</b>	<b>-6.258</b>
Automòbils i les seves peces	26.426	20.622	-22,0%	-5.804
Tara plataformes	0	0	-	0
Tara contenidors	10.500	10.046	-4,3%	-454
<b>RESTA</b>	<b>33.559</b>	<b>45.332</b>	<b>35,1%</b>	<b>11.773</b>
Avituallament	7.836	5.166	-34,1%	-2.670
Pesca	80	86	7,5%	6
Terrestre	25.643	40.080	56,3%	14.437
<b>Total mercaderies</b>	<b>3.079.272</b>	<b>3.257.488</b>	<b>5,8%</b>	<b>178.216</b>
<b>OPERACIONS ESPECIALS</b>				
Trànsit	201.149	222.703	10,7%	21.554
Tràfic Local	0	0	-	0
Transbord	0	0	-	0

## 1. MERCADERIES

### 1.11 TRÀFIC ACUMULAT SEGONS LA SEVA NATURALES (t)

#### PERÍODE GENER-GENER

DOCUMENT D'ÚS PÚBLIC				
PERÍODE GENER-GENER				
Mercaderies	2018	2019	Var.%	Variació (t)
<b>ENERGÈTIC</b>	<b>2.102.391</b>	<b>1.928.655</b>	<b>-8,3%</b>	<b>-173.736</b>
Petrolí cru	1.115.357	955.336	-14,3%	-160.021
Fuel-oli	203.927	186.972	-8,3%	-16.955
Gas-oli	38.970	77.531	99,0%	38.561
Benzina	11.264	150.042	1232,0%	138.778
Altres productes petrolífers	310.345	215.673	-30,5%	-94.672
Gasos energètics del petroli	71.366	161.348	126,1%	89.982
Carbons i coc de petroli	345.842	166.008	-52,0%	-179.834
Gas natural	0	0	-	0
Biocombustibles	5.320	15.745	196,0%	10.425
<b>SIDEROMETAL·LÚRGIC</b>	<b>82.689</b>	<b>29.169</b>	<b>-64,7%</b>	<b>-53.520</b>
Mineral ferro extractiu i tractat	0	0	-	0
Altres minerals i residus metàl·lics	14.242	11	-99,9%	-14.231
Ferralla de ferro	5	4	-20,0%	-1
Productes siderúrgics	68.306	29.114	-57,4%	-39.192
Altres productes metal·lúrgics	136	40	-70,6%	-96
<b>MINERALS NO METÀL·LICS</b>	<b>90.819</b>	<b>72.755</b>	<b>-19,9%</b>	<b>-18.064</b>
Sal comuna	89.275	63.386	-29,0%	-25.889
Altres minerals no metàl·lics	1.544	9.369	506,8%	7.825
<b>ADOBES</b>	<b>23.728</b>	<b>27.690</b>	<b>16,7%</b>	<b>3.962</b>
Fosfats	0	13.500	-	13.500
Potasses	0	5.001	-	5.001
Adobs naturals i artificials	23.728	9.189	-61,3%	-14.539
<b>PRODUCTES QUÍMICS</b>	<b>160.038</b>	<b>133.073</b>	<b>-16,8%</b>	<b>-26.965</b>
Productes químics	160.038	133.073	-16,8%	-26.965
<b>MATERIALS CONSTRUCCIÓ</b>	<b>98.524</b>	<b>113.986</b>	<b>15,7%</b>	<b>15.462</b>
Asfalt	83.142	71.150	-14,4%	-11.992
Ciment i clinker	8.670	23.103	166,5%	14.433
Materials de construcció	6.712	19.733	194,0%	13.021
<b>AGROALIMENTARI I RAMADER</b>	<b>391.950</b>	<b>832.481</b>	<b>112,4%</b>	<b>440.531</b>
Cereals i les seves farines	250.055	564.007	125,6%	313.952
Faves de soja	0	991	-	991
Fruïtes, hortalisses i llegums	8.105	7.611	-6,1%	-494
Vins, begudes, alcohol i derivats	2.492	2.249	-9,8%	-243
Conserves	157	72	-54,1%	-85
Tabac, cacau, cafè i espècies	211	655	210,4%	444
Olis i greixos	215	504	134,4%	289
Altres productes alimentaris	1.324	731	-44,8%	-593
Peix congelat i refrigerat	73	27	-63,0%	-46
Pinsos i farratges	129.318	255.634	97,7%	126.316
<b>ALTRES MERCADERIES</b>	<b>58.648</b>	<b>43.679</b>	<b>-25,5%</b>	<b>-14.969</b>
Fustes i suro	4.707	4.561	-3,1%	-146
Paper i pasta	41.960	26.592	-36,6%	-15.368
Maquinària, aparells, utilitatge i recanvis	1.687	1.284	-23,9%	-403
Resta de mercaderies	10.294	11.242	9,2%	948
<b>VEHICLES i ELEMENTS DE TRANSPORT</b>	<b>36.926</b>	<b>30.668</b>	<b>-16,9%</b>	<b>-6.258</b>
Automòbils i les seves peces	26.426	20.622	-22,0%	-5.804
Tara plataformes	0	0	-	0
Tara contenidors	10.500	10.046	-4,3%	-454
<b>RESTA</b>	<b>33.559</b>	<b>45.332</b>	<b>35,1%</b>	<b>11.773</b>
Avituallament	7.836	5.166	-34,1%	-2.670
Pesca	80	86	7,5%	6
Terrestre	25.643	40.080	56,3%	14.437
<b>Total mercaderies</b>	<b>3.079.272</b>	<b>3.257.488</b>	<b>5,8%</b>	<b>178.216</b>
<b>OPERACIONS ESPECIALS</b>				
Trànsit	201.149	222.703	10,7%	21.554
Tràfic Local	0	0	-	0
Transbord	0	0	-	0

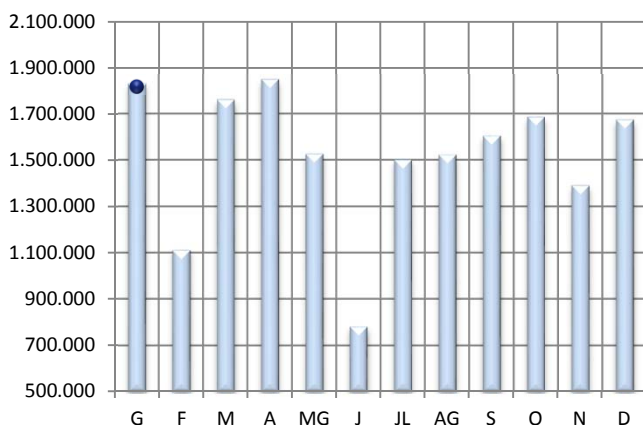
# 1. MERCADERIES

## 1.14 EVOLUCIÓ MENSUAL DELS PRINCIPALS GRUPS (t)

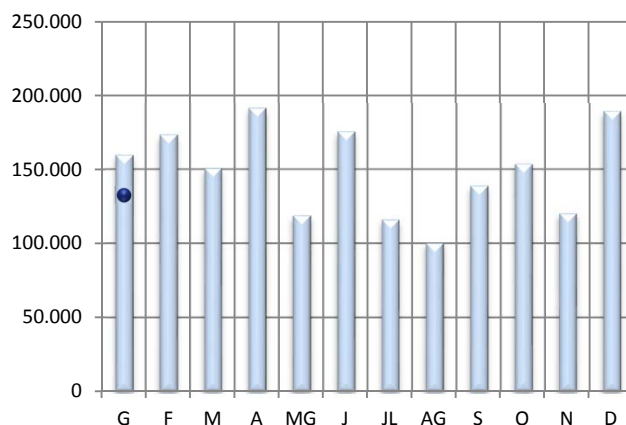
PERÍODE GENER-GENER

 **2018**       **2019**

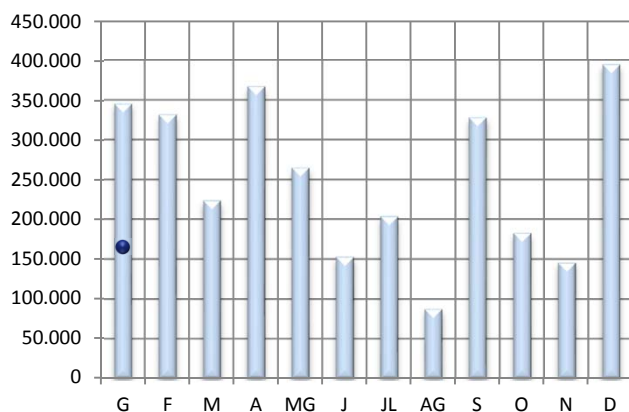
### CRU I PETROLÍFERS



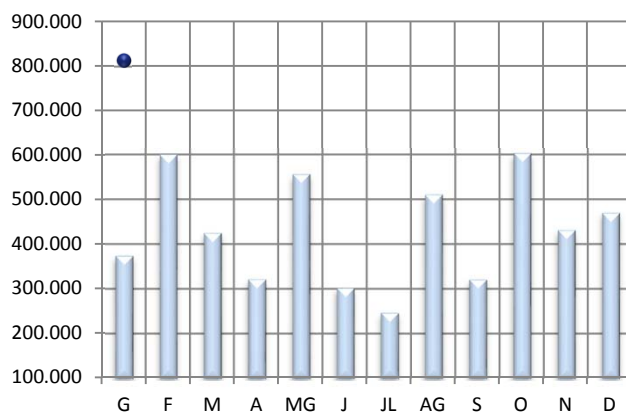
### PRODUCTES QUÍMICS



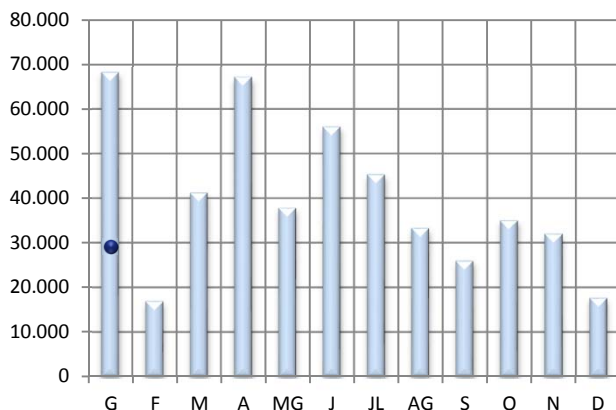
### CARBONS I COC



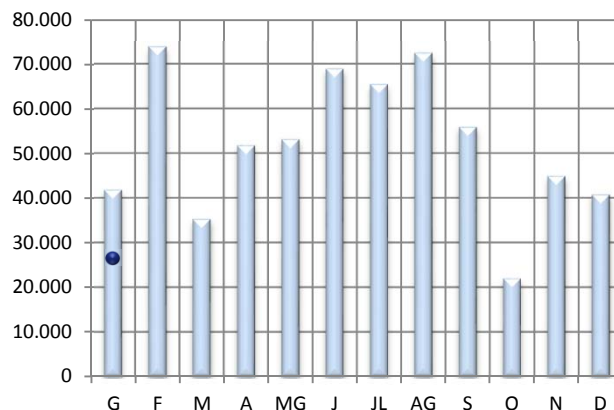
### CEREAIS, PINSOS I FARINES



### PRODUCTES SIDERÚRGICS



### PAPER I PASTA PAPER



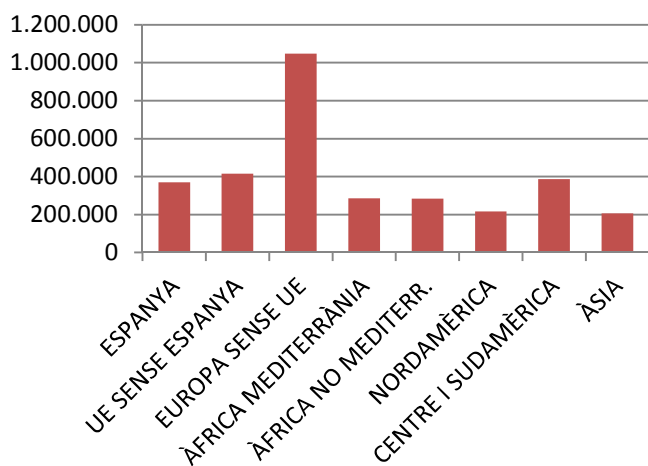
PRINCIPALS PAÏSOS AMB ACTIVITAT AL PORT

	MARÍTIM	Pes	G.LÍQUIDS	Pes	G.SÒLIDS	Pes	M.GEN	Pes
UCRAÏNA	432.930	13,5%	0	0,0%	428.910	38,3%	4.020	2,9%
ESPANYA	369.476	11,5%	296.895	15,2%	67.573	6,0%	5.008	3,6%
RÚSSIA	321.253	10,0%	287.774	14,7%	29.096	2,6%	4.383	3,1%
ANGOLA	280.625	8,7%	280.625	14,4%	0	0,0%	0	0,0%
BRASIL	178.860	5,6%	77.775	4,0%	96.031	8,6%	5.054	3,6%
TURQUIA	164.035	5,1%	156.446	8,0%	2.980	0,3%	4.609	3,3%
ALGÈRIA	161.178	5,0%	152.094	7,8%	9.084	0,8%	0	0,0%
ESTATS UNITS D'AMÈRICA	137.416	4,3%	124.180	6,4%	0	0,0%	13.236	9,5%
INDONÈSIA	94.751	2,9%	3.599	0,2%	82.500	7,4%	8.652	6,2%
ARGENTINA, L'	92.591	2,9%	0	0,0%	92.591	8,3%	0	0,0%
<b>10 PRIMERS MARÍTIM</b>	<b>2.233.115</b>	<b>69,5%</b>	<b>1.379.388</b>	<b>70,6%</b>	<b>808.765</b>	<b>72,3%</b>	<b>44.962</b>	<b>32,2%</b>
RESTA PAÏSOS	979.041	30,5%	574.401	29,4%	310.063	27,7%	94.577	67,8%
<b>TRÀFIC MARÍTIM</b>	<b>3.212.156</b>	<b>100,0%</b>	<b>1.953.789</b>	<b>100,0%</b>	<b>1.118.828</b>	<b>100,0%</b>	<b>139.539</b>	<b>100,0%</b>

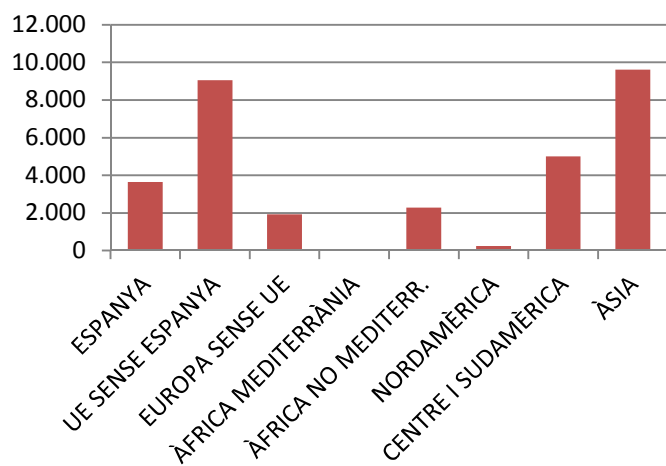
PRINCIPALS PAÏSOS AMB TRÀFIC MERCADERIA GENERAL

	MG	Pes	CÀRREGA	Pes	DESCÀRREGA	Pes	TRÀNSIT	Pes
ITÀLIA	19.447	13,9%	8.823	27,8%	8.696	8,6%	1.928	27,8%
ESTATS UNITS D'AMÈRICA	13.236	9,5%	187	0,6%	13.049	12,9%	0	0,0%
SUÈCIA	11.619	8,3%	0	0,0%	11.619	11,5%	0	0,0%
COREA DEL SUD	8.865	6,4%	0	0,0%	8.865	8,8%	0	0,0%
INDONÈSIA	8.652	6,2%	0	0,0%	5.224	5,2%	3.428	49,4%
ISRAEL	8.165	5,9%	8.165	25,7%	0	0,0%	0	0,0%
ESLOVÈNIA	7.188	5,2%	0	0,0%	7.188	7,1%	0	0,0%
COSTA RICA	6.761	4,8%	1.684	5,3%	5.077	5,0%	0	0,0%
BRASIL	5.054	3,6%	0	0,0%	5.054	5,0%	0	0,0%
ESPANYA	5.008	3,6%	3.649	11,5%	1.301	1,3%	58	0,8%
<b>10 PRIMERS MERCAD. GENERAL</b>	<b>93.995</b>	<b>67,4%</b>	<b>22.508</b>	<b>70,8%</b>	<b>66.073</b>	<b>65,5%</b>	<b>5.414</b>	<b>78,0%</b>
RESTA PAÏSOS	45.544	32,6%	9.285	29,2%	34.730	34,5%	1.529	22,0%
<b>MERCADERIA GENERAL</b>	<b>139.539</b>	<b>100,0%</b>	<b>31.793</b>	<b>100,0%</b>	<b>100.803</b>	<b>100,0%</b>	<b>6.943</b>	<b>100,0%</b>

Tràfic zones del món



Exportació M. General



# 1. MERCADERIES

## 1.18-19 AUTOMÒBILS I MERCADERIA CONTENITZADA

### RESUM DEL TRÀFIC DE MERCADERIES

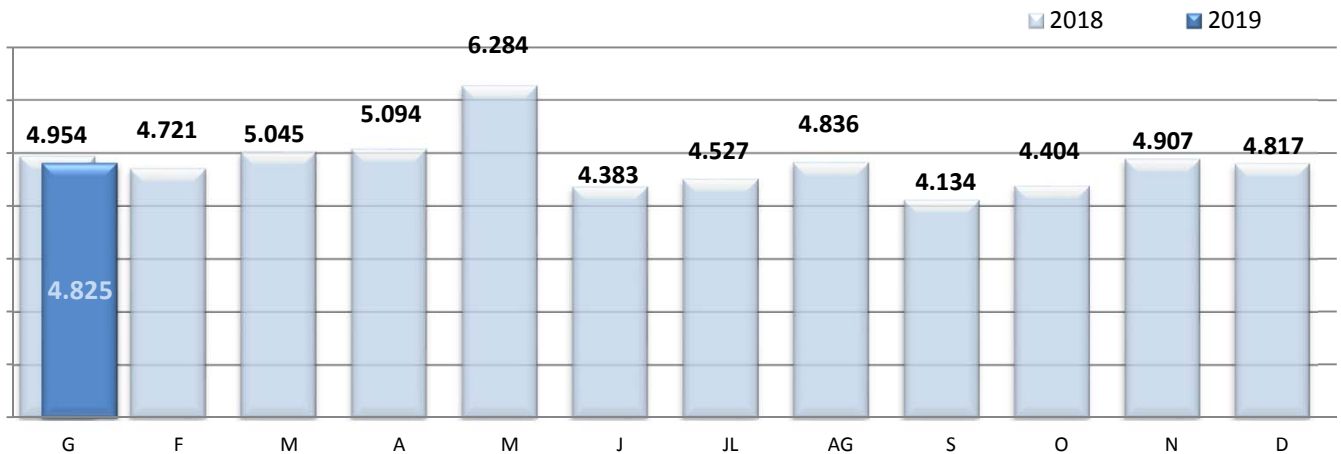
#### PERÍODE GENER - GENER

#### DOCUMENT D'ÚS PÚBLIC

	Gener			Acumulat		
	2018	2019	Var.	2018	2019	Var.
<b>CÀRREGA GENERAL CONTENITZADA (TONES)</b>	<b>45.226</b>	<b>45.235</b>	<b>0,0%</b>	<b>45.226</b>	<b>45.235</b>	<b>0,0%</b>
Tones càrrega	25.105	21.106	-15,9%	25.105	21.106	-15,9%
Tones descàrrega	20.082	24.041	19,7%	20.082	24.041	19,7%
Tones trànsit	39	88	125,6%	39	88	125,6%

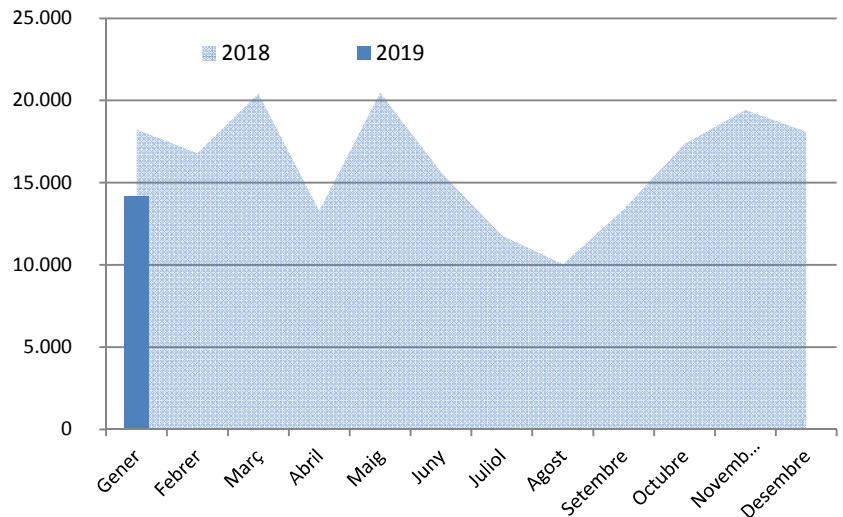
	Gener			Acumulat		
	2018	2019	Var.	2018	2019	Var.
<b>TEUS CÀRREGA GENERAL CONTENITZADA</b>	<b>4.954</b>	<b>4.825</b>	<b>-2,6%</b>	<b>4.954</b>	<b>4.825</b>	<b>-2,6%</b>
TEUs càrrega	2.166	2.131	-1,6%	2.166	2.131	-1,6%
TEUs descàrrega	2.784	2.688	-3,4%	2.784	2.688	-3,4%
TEUs trànsit	4	6	50,0%	4	6	50,0%

#### MOVIMENT TEUs



#### Automòbils de turisme (unitats)

	2018	2019
Gener	18.234	14.198
Febrer	16.790	
Març	20.417	
Abril	13.284	
Maig	20.471	
Juny	15.651	
Juliol	11.793	
Agost	10.040	
Setembre	13.384	
Octubre	17.359	
Novembre	19.432	
Desembre	18.103	
<b>Gen-Gen</b>	<b>18.234</b>	<b>14.198</b>
<b>Variació</b>		<b>-22,1%</b>



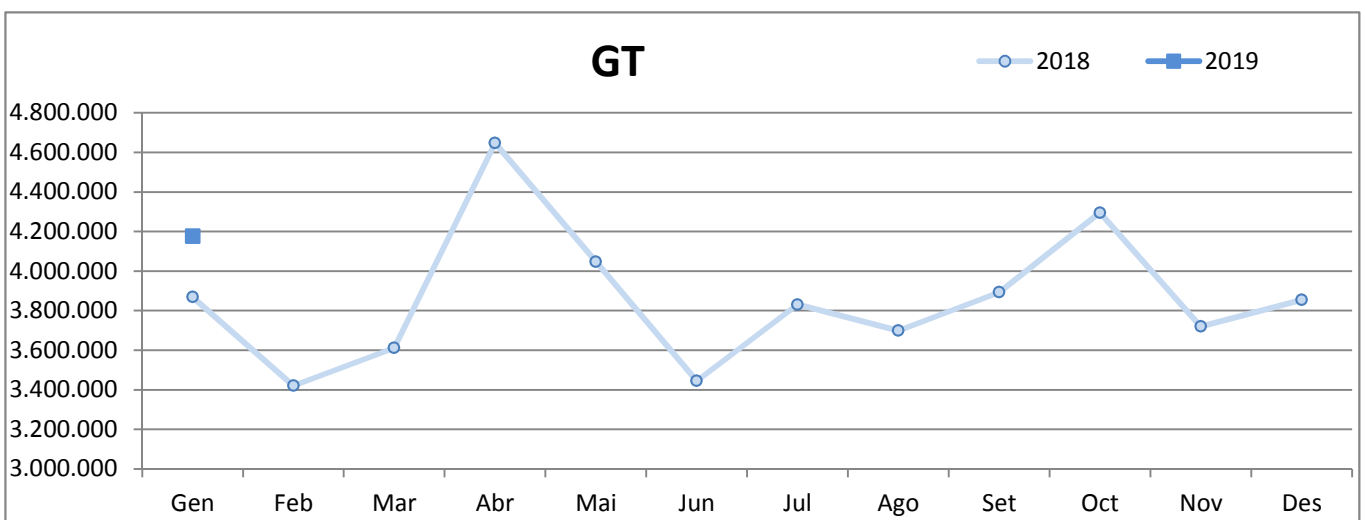
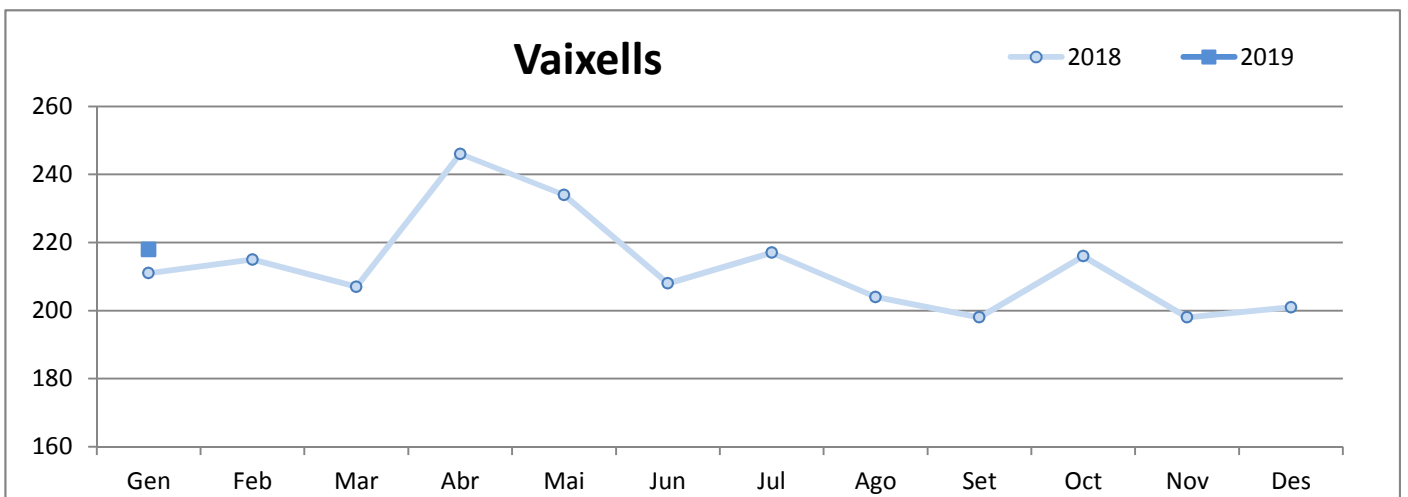
## 2. VAIXELLS

### 2.1 MOVIMENT DE VAIXELLS I GT

#### PERÍODE GENER-GENER

	VAIXELLS			GT		
	2018	2019	Var.%	2018	2019	Var.%
Gener	211	218	3,3 %	3.869.278	4.177.144	8,0 %
Febrer	215	-	-	3.421.047	-	-
Març	207	-	-	3.611.736	-	-
Abril	246	-	-	4.647.471	-	-
Maig	234	-	-	4.048.116	-	-
Juny	208	-	-	3.444.718	-	-
Juliol	217	-	-	3.831.273	-	-
Agost	204	-	-	3.699.255	-	-
Setembre	198	-	-	3.893.473	-	-
Octubre	216	-	-	4.295.622	-	-
Novembre	198	-	-	3.719.814	-	-
Desembre	201	-	-	3.854.802	-	-

<b>Acumulat fins Gener</b>	<b>211</b>	<b>218</b>	<b>3,3%</b>	<b>3.869.278</b>	<b>4.177.144</b>	<b>8,0%</b>
----------------------------	------------	------------	-------------	------------------	------------------	-------------

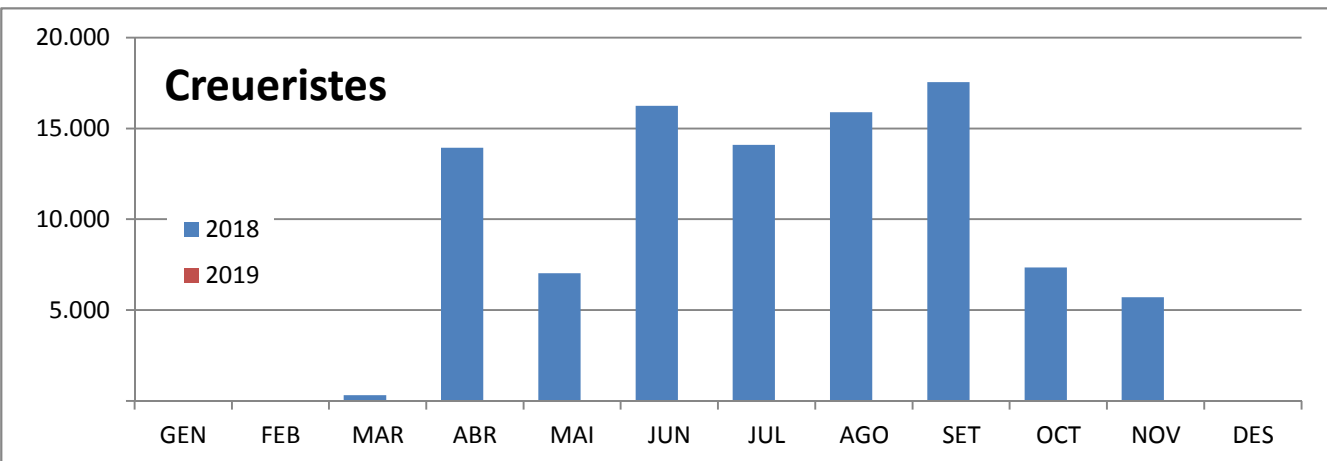
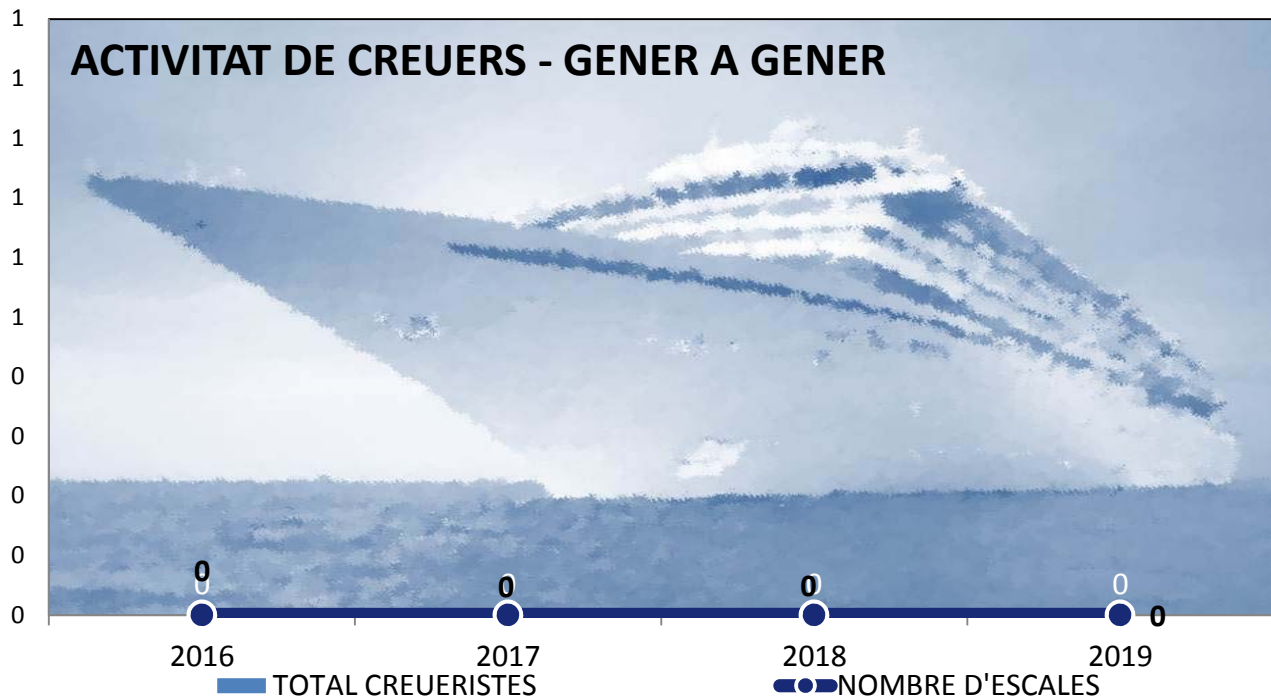


### 3. PASSATGERS

#### 3.1 MOVIMENT DE CREUERISTES I ESCALES

##### PERÍODE GENER-GENER

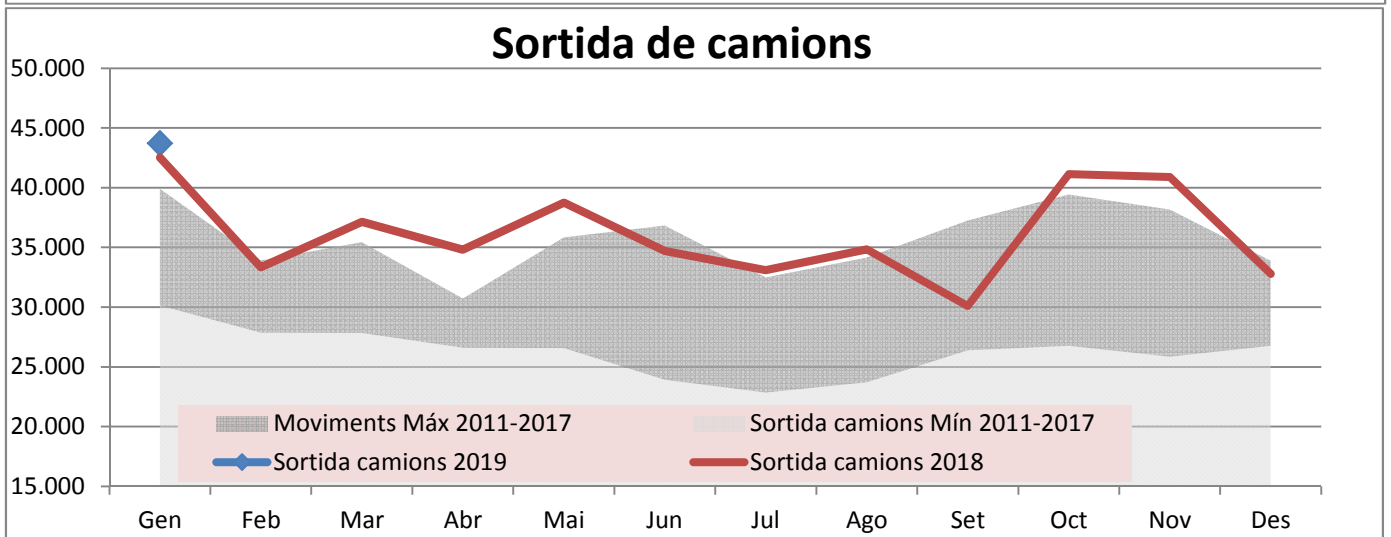
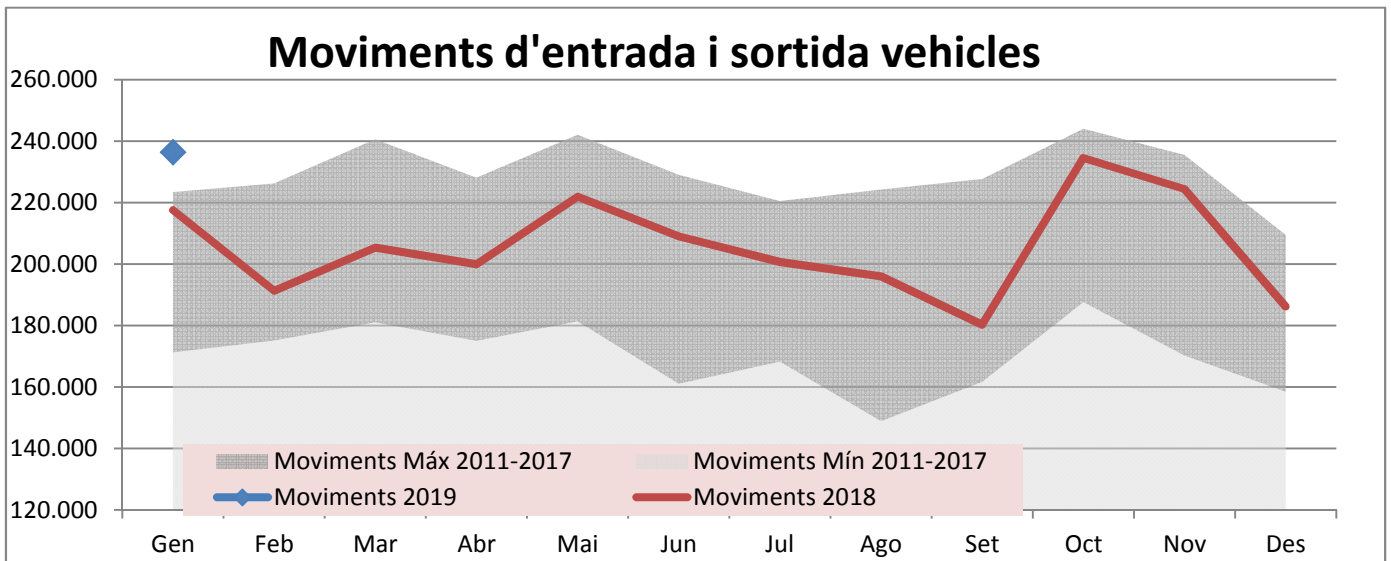
	CREUERISTES						ESCALES					
	Mensual			Acumulat			Mensual			Acumulat		
	2018	2019	Var.%	2018	2019	Var.%	2018	2019	Var.%	2018	2019	Var.%
GENER			--			--			--			--
FEBRER			--			--			--			--
MARÇ	329		--	329		--	1		--	1		--
ABRIL	13.937		--	14.266		--	10		--	11		--
MAIG	7.040		--	21.306		--	6		--	17		--
JUNY	16.235		--	37.541		--	8		--	25		--
JULIOL	14.089		--	51.630		--	6		--	31		--
AGOST	15.894		--	67.524		--	7		--	38		--
SETEMBRE	17.549		--	85.073		--	9		--	47		--
OCTUBRE	7.352		--	92.425		--	7		--	54		--
NOVEMBRE	5.716		--	98.141		--	3		--	57		--
DESEMBRE			--	98.141		--			--	57		--



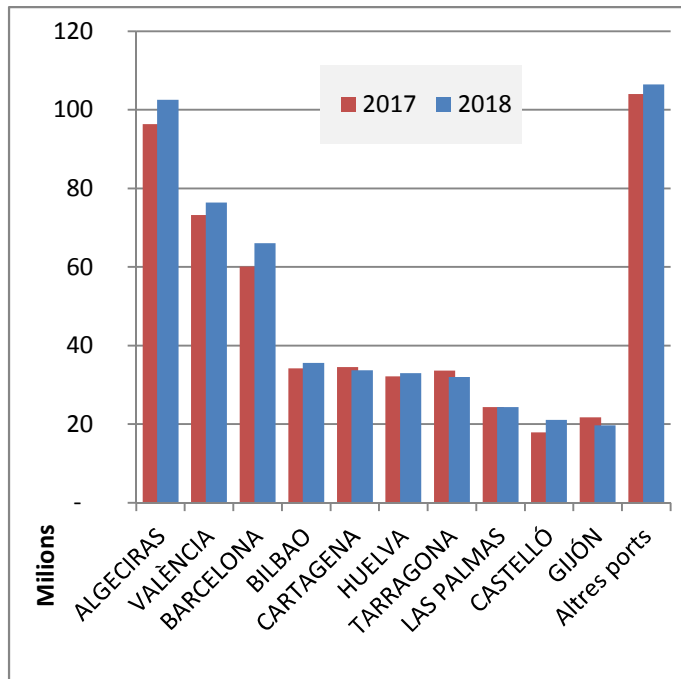


#### 4. MOVIMENTS TERRESTRES ACCESSOS PORT PERÍODE GENER-GENER

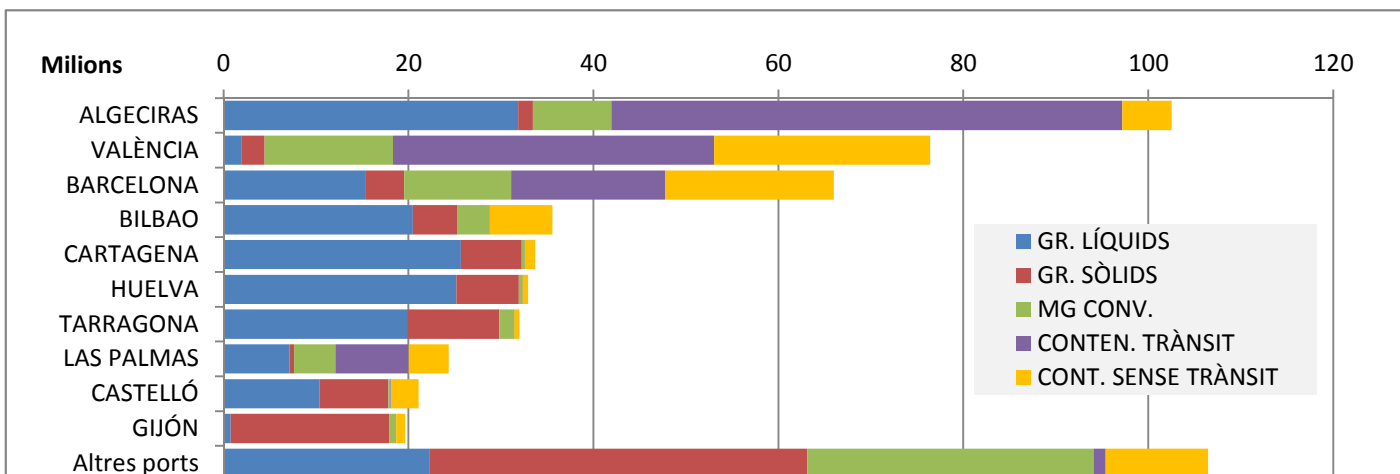
Concepte	GENER					Acumulat		
	Entrades	Sortides	2019	2018	Var. %	2019	2018	Var. %
<b>EIX TRANVERSAL</b>	<b>90.674</b>	<b>101.840</b>	<b>192.514</b>	<b>172.412</b>	<b>11,7 %</b>	<b>192.514</b>	<b>172.412</b>	<b>11,7 %</b>
Camions	40.194	43.706	83.900	81.465	3,0 %	83.900	81.465	3,0 %
Turismes	42.281	45.847	88.128	82.273	7,1 %	88.128	82.273	7,1 %
Pel personal propi	8.199	12.287	20.486	8.674	136,2 %	20.486	8.674	136,2 %
<b>REUS i LLEVANT</b>	<b>21.815</b>	<b>22.108</b>	<b>43.923</b>	<b>45.148</b>	<b>-2,7 %</b>	<b>43.923</b>	<b>45.148</b>	<b>-2,7 %</b>
Vehicles	20.213	20.683	40.896	41.541	-1,6 %	40.896	41.541	-1,6 %
Pel personal propi	1.602	1.425	3.027	3.607	-16,1 %	3.027	3.607	-16,1 %
<b>MOVIMENT VEHICLES</b>	<b>112.489</b>	<b>123.948</b>	<b>236.437</b>	<b>217.560</b>	<b>8,7%</b>	<b>236.437</b>	<b>217.560</b>	<b>-8,0%</b>
<b>VIANANTS</b>								
Eix, Reus i Llevant	1.449	1.288	2.737	2.562	6,8 %	2.737	2.562	-6,4 %



	ACUMULAT DESEMBRE		
	2017	2018	Var. %
<b>Total tràfic</b>	<b>532.137.558</b>	<b>550.753.069</b>	<b>3,5 %</b>
ALGECIRAS	96.330.454	102.513.799	6,4 %
VALÈNCIA	73.249.473	76.425.510	4,3 %
BARCELONA	60.070.134	66.012.968	9,9 %
BILBAO	34.194.982	35.585.126	4,1 %
CARTAGENA	34.532.347	33.708.650	-2,4 %
HUELVA	32.177.373	32.932.642	2,3 %
TARRAGONA	33.620.952	31.998.152	-4,8 %
LAS PALMAS	24.342.113	24.336.342	-0,0 %
CASTELLÓ	17.882.185	21.107.607	18,0 %
GIJÓN	21.736.236	19.653.607	-9,6 %
Altres ports	104.001.309	106.478.666	2,4 %



TIPUS DE TRÀFIC PER PORT



VARIACIÓ TONES PER PORT

