

# ESTADÍSTIQUES TRÀFIC PORTUARI



 **Port de Tarragona**

NOVEMBRE - 2018

# 1. MERCADERIES

## 1.1 RESUM DEL TRÀFIC DE MERCADERIES (t)

PERÍODE GENER-NOVEMBRE

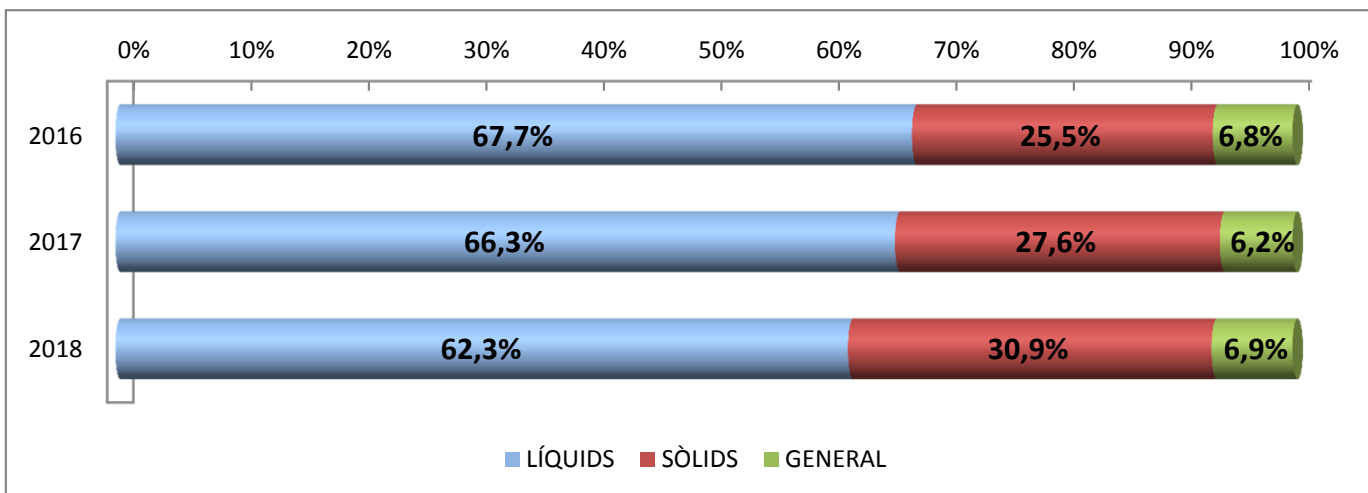
DOCUMENT D'ÚS PÚBLIC

Concepte	Novembre			Acumulat		
	2017	2018	Var. %	2017	2018	Var. %
<b>LÍQUIDS A DOLL</b>	<b>1.898.113</b>	<b>1.501.372</b>	<b>-20,9 %</b>	<b>20.400.780</b>	<b>18.044.765</b>	<b>-11,5 %</b>
Cru	801.425	767.192	-4,3 %	8.867.304	8.486.921	-4,3 %
Altres prod. petrolífers	950.055	625.268	-34,2 %	9.941.550	8.094.694	-18,6 %
Químics i adobs	146.633	108.912	-25,7 %	1.591.926	1.463.150	-8,1 %
<b>SÒLIDS A LLOURE</b>	<b>736.089</b>	<b>725.989</b>	<b>-1,4 %</b>	<b>8.491.088</b>	<b>8.947.174</b>	<b>5,4 %</b>
Carbons i coc petroli	47.002	146.014	210,7 %	3.353.081	2.636.832	-21,4 %
Trànsit	47.002	44.767	-4,8 %	1.621.235	1.555.905	-4,0 %
No trànsit	0	101.247	-	1.731.846	1.080.927	-37,6 %
Cereals, Pinsos i Farines	603.304	432.720	-28,3 %	4.052.401	4.705.095	16,1 %
Resta	85.783	147.255	71,7 %	1.085.606	1.605.247	47,9 %
<b>CÀRREGA GENERAL</b>	<b>189.342</b>	<b>164.907</b>	<b>-12,9 %</b>	<b>1.899.884</b>	<b>1.990.404</b>	<b>4,8 %</b>
En contenidors	48.230	46.549	-3,5 %	543.543	512.578	-5,7 %
Altres mitjans	141.112	118.358	-16,1 %	1.356.341	1.477.826	9,0 %
<b>TRÀFIC MARÍTIM</b>	<b>2.823.544</b>	<b>2.392.268</b>	<b>-15,3%</b>	<b>30.791.752</b>	<b>28.982.343</b>	<b>-5,9%</b>
<b>AVITUALLAMENT</b>	<b>6.265</b>	<b>3.159</b>	<b>-49,6 %</b>	<b>68.267</b>	<b>75.307</b>	<b>10,3 %</b>
Productes petrolífers	2.591	417	-83,9 %	18.428	19.271	4,6 %
Altres productes	3.674	2.742	-25,4 %	49.839	56.036	12,4 %
<b>PESCA</b>	<b>191</b>	<b>0</b>	<b>-100,0 %</b>	<b>3.500</b>	<b>3.011</b>	<b>-14,0 %</b>
<b>TRÀFIC LOCAL</b>	<b>0</b>	<b>0</b>	<b>-</b>	<b>0</b>	<b>0</b>	<b>-</b>
<b>TRÀFIC PORTUARI</b>	<b>2.830.000</b>	<b>2.395.427</b>	<b>-15,4%</b>	<b>30.863.519</b>	<b>29.060.661</b>	<b>-5,8%</b>
<b>TERRESTRE</b>	<b>29.649</b>	<b>20.095</b>	<b>-32,2 %</b>	<b>310.750</b>	<b>296.790</b>	<b>-4,5 %</b>
<b>TOTAL</b>	<b>2.859.649</b>	<b>2.415.522</b>	<b>-15,5%</b>	<b>31.174.269</b>	<b>29.357.451</b>	<b>-5,8%</b>
<b>SÒLIDS A LLOURE (DETALL)</b>	<b>736.089</b>	<b>725.989</b>	<b>-1,4 %</b>	<b>8.491.088</b>	<b>8.947.174</b>	<b>5,4 %</b>
Per instal·lació especial	336.467	287.876	-14,4 %	5.100.498	4.721.315	-7,4 %
Sense instal·lació especial	399.622	438.113	9,6 %	3.390.590	4.225.859	24,6 %
<b>ALTRES DADES</b>						
TEU	5.034	4.907	-2,5 %	57.668	53.289	-7,6 %
PASSATGERS	654	5.716	774,0 %	51.394	98.141	91,0 %
CREUERS	1	3	200,0 %	37	57	54,1 %
VAIXELLS	224	197	-12,1 %	2.434	2.348	-3,5 %
G.T.	4.041.496	3.719.199	-8,0 %	44.441.193	42.474.683	-4,4 %
AUTOM. TURISME (unitats)	15.465	19.432	25,7 %	181.722	176.855	-2,7 %
TRANSBORD	0	0	-	20.000	11.169	-44,2 %
TRÀNSIT MARÍTIM	137.890	62.840	-54,4 %	2.918.780	2.275.699	-22,0 %

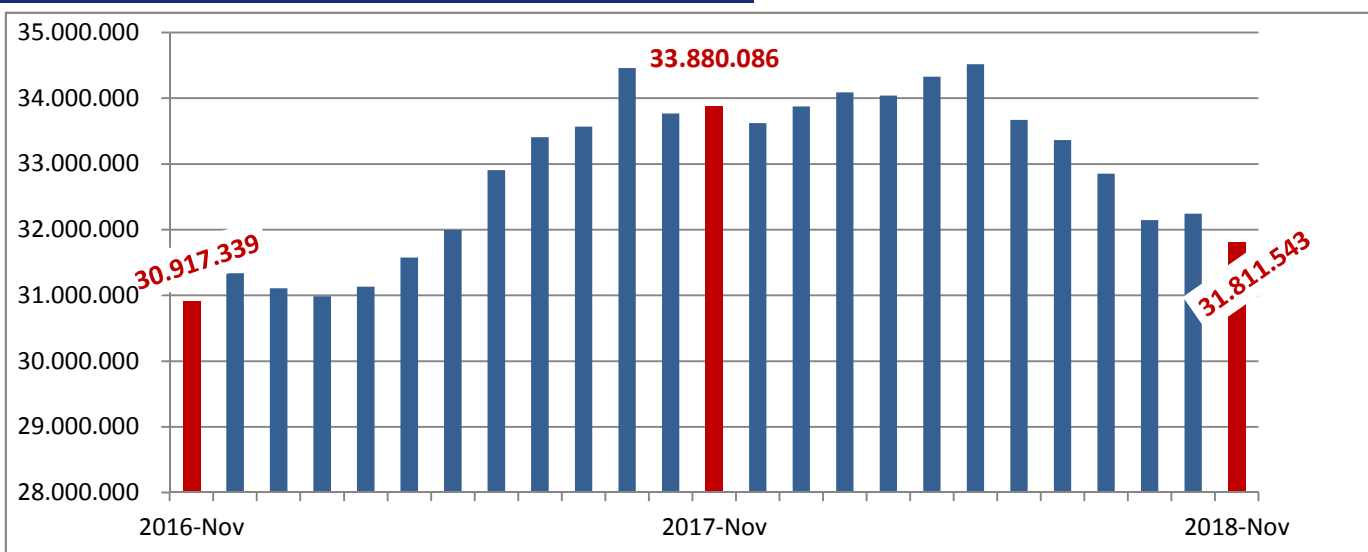
DOCUMENT D'ÚS PÚBLIC

**1. MERCADERIES**  
**1.1.D TRÀFIC DEL TRIENNI (t)**  
**PERÍODE GENER - NOVEMBRE**

Concepte	Acumulat			Variació		
	2016	2017	2018	17/16	18/17	18/16
<b>LÍQUIDS</b>	<b>20.493.664</b>	<b>20.400.780</b>	<b>18.044.765</b>	<b>-0,5%</b>	<b>-11,5%</b>	<b>-11,9%</b>
Cru	7.996.209	8.867.304	8.486.921	10,9%	-4,3%	6,1%
Altres prod. petrolífers	10.702.260	9.941.550	8.094.694	-7,1%	-18,6%	-24,4%
Químics i altres	1.795.195	1.591.926	1.463.150	-11,3%	-8,1%	-18,5%
<b>SÒLIDS A LLOURE</b>	<b>7.727.985</b>	<b>8.491.088</b>	<b>8.947.174</b>	<b>9,9%</b>	<b>5,4%</b>	<b>15,8%</b>
<b>CÀRREGA GENERAL</b>	<b>2.052.623</b>	<b>1.899.884</b>	<b>1.990.404</b>	<b>-7,4%</b>	<b>4,8%</b>	<b>-3,0%</b>
Contentitzada	869.451	543.543	512.578	-37,5%	-5,7%	-41,0%
Altres mitjans	1.183.172	1.356.341	1.477.826	14,6%	9,0%	24,9%
<b>TRÀFIC MARÍTIM</b>	<b>30.274.272</b>	<b>30.791.752</b>	<b>28.982.343</b>	<b>1,7%</b>	<b>-5,9%</b>	<b>-4,3%</b>

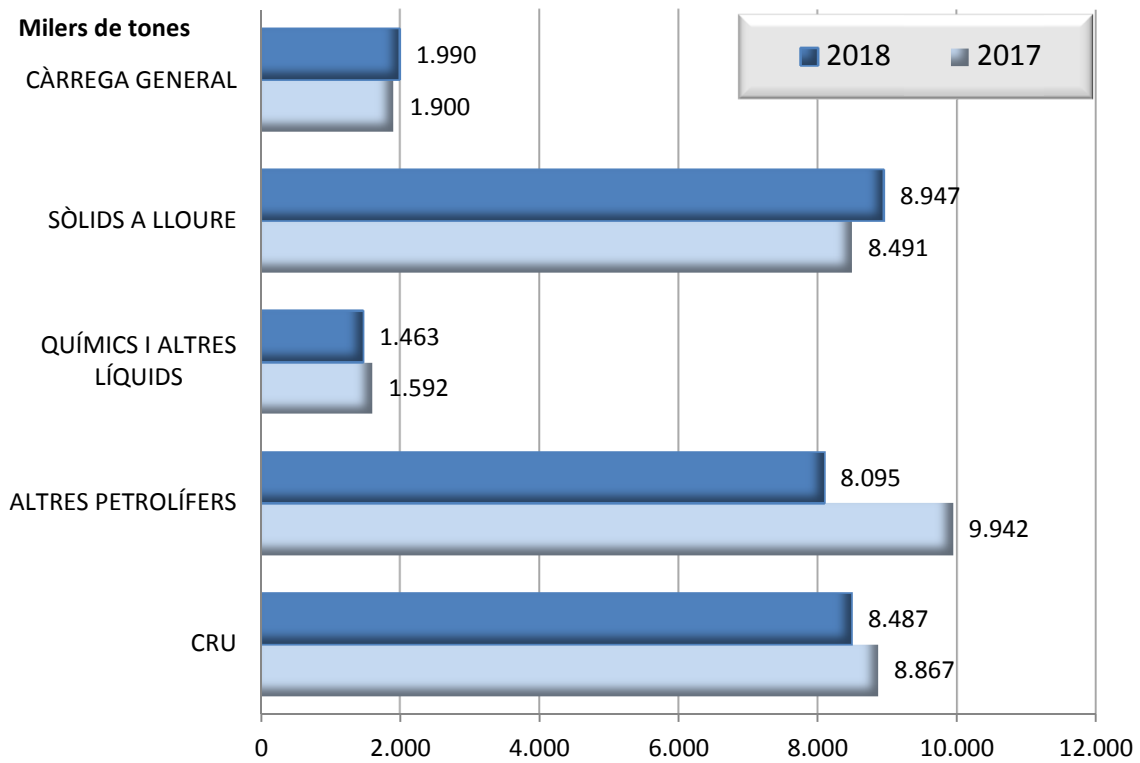


**TRÀFIC INTERANUAL MARÍTIM (12 MESOS)**

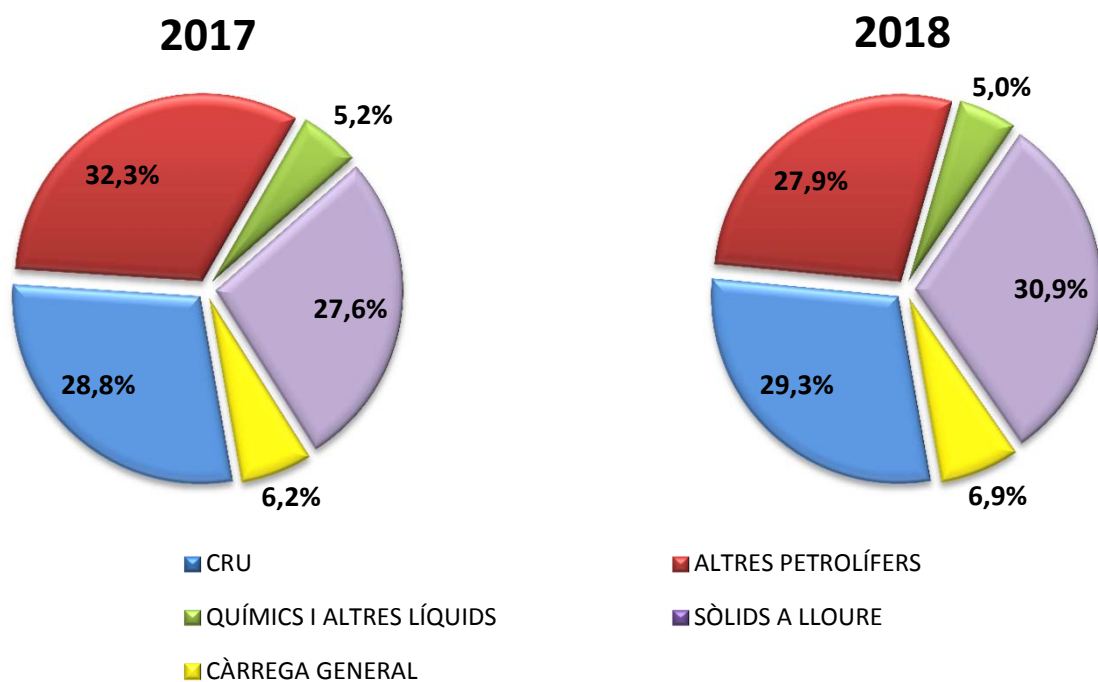


## 1. MERCADERIES

### 1.2 GRÀFIC DEL TRÀFIC ACUMULAT DE MERCADERIES (t) PERÍODE GENER - NOVEMBRE



### 1.3 GRÀFIC DE DISTRIBUCIÓ PERCENTUAL DEL TRÀFIC ACUMULAT DE MERCADERIES PERÍODE GENER - NOVEMBRE

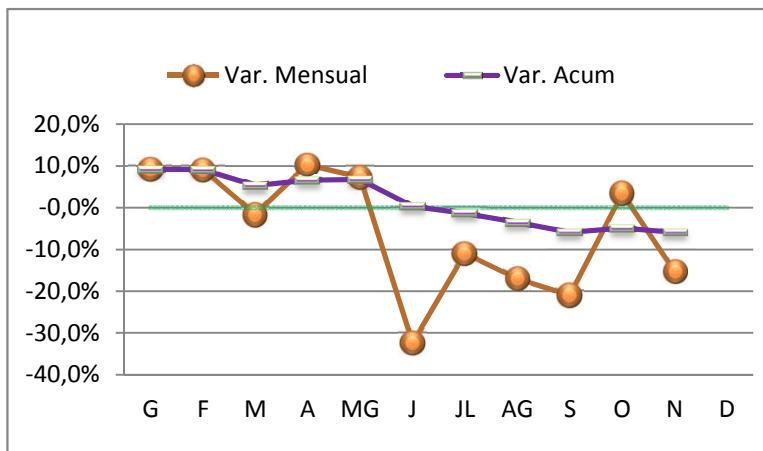


## 1. MERCADERIES

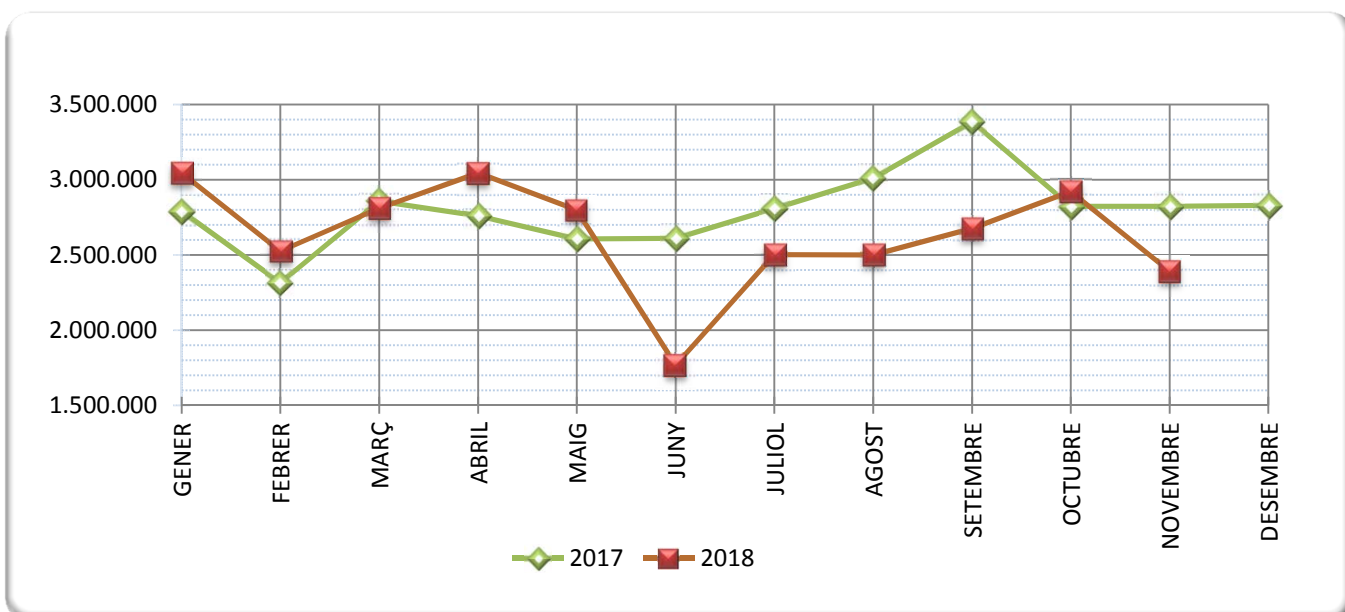
### 1.4 TRÀFIC MARÍTIM MENSUAL (t)

PERÍODE GENER - NOVEMBRE

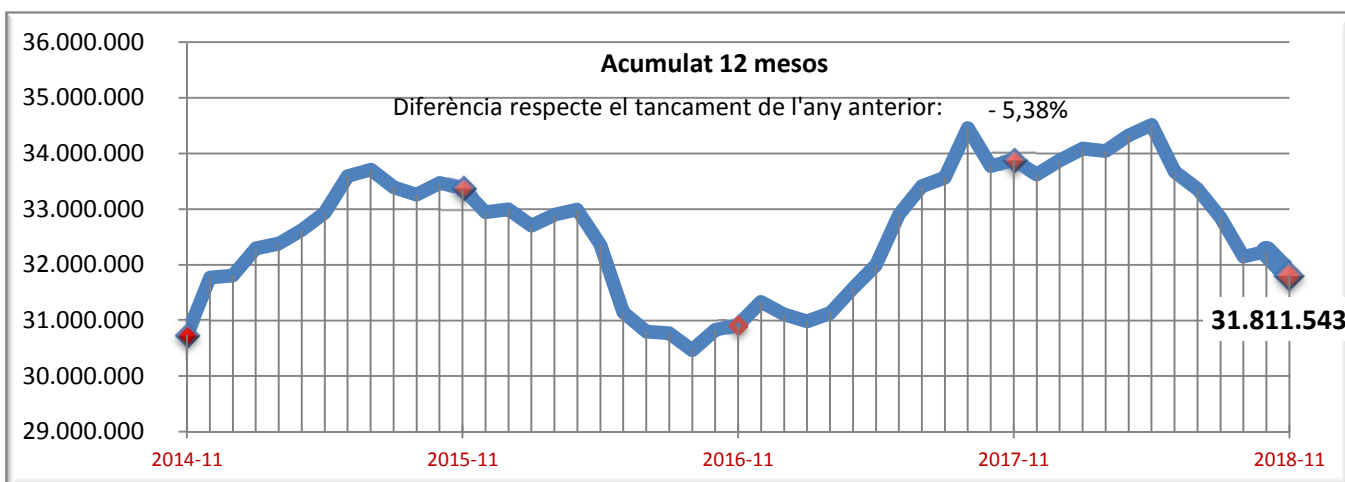
	2017	2018
GENER	2.788.701	3.045.714
FEBRER	2.314.484	2.525.266
MARÇ	2.858.385	2.811.526
ABRIL	2.759.505	3.044.197
MAIG	2.607.407	2.797.758
JUNY	2.610.430	1.766.594
JULIOL	2.808.732	2.501.385
AGOST	3.011.466	2.500.153
SETEMBRE	3.386.458	2.676.574
OCTUBRE	2.822.641	2.920.907
NOVEMBRE	2.823.544	2.392.269
DESEMBRE	2.829.200	



### 1.5 GRÀFIC COMPARATIU DEL TRÀFIC MARÍTIM MENSUAL (t)



### 1.5.1 TRÀFIC INTERANUAL MARÍTIM 12 MESOS (t)



# 1. MERCADERIES

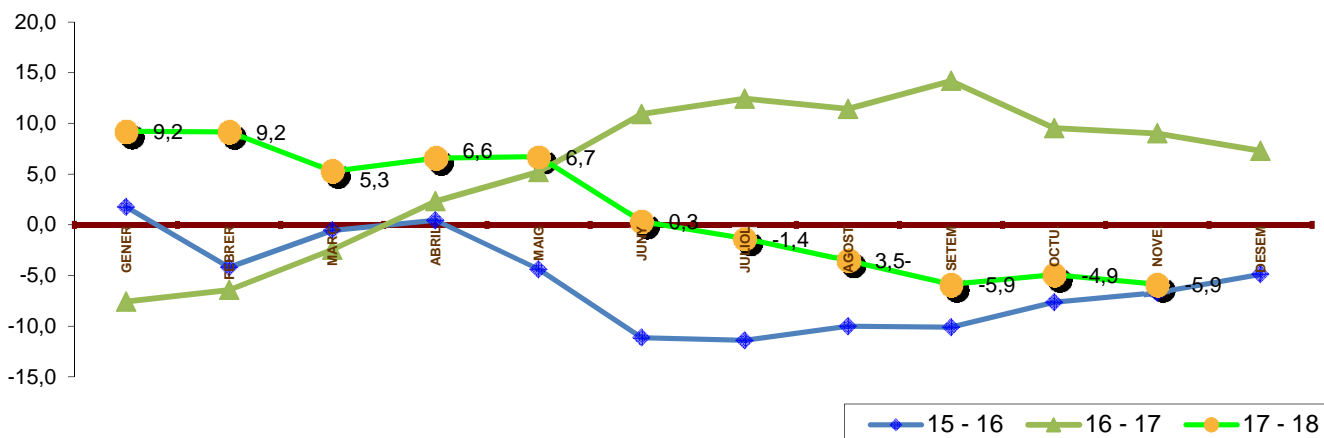
## 1.6 TRÀFIC MENSUAL ACUMULAT (t)

PERÍODE GENER - NOVENBRE

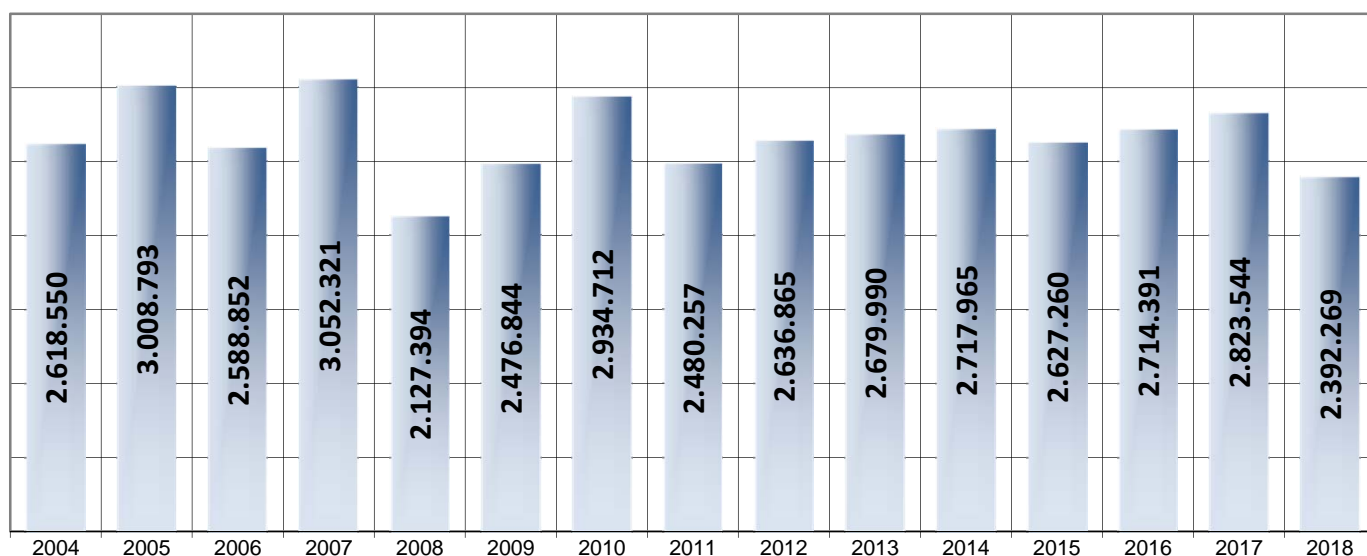
DOCUMENT D'ÚS PÚBLIC

	TRÀFIC TOTAL				Variació (%)		
	2015	2016	2017	2018	15 - 16	16 - 17	17 - 18
GENER	2.965.352	3.017.480	2.788.701	3.045.714	1,8	-7,6	9,2
FEBRER	5.693.333	5.453.640	5.103.185	5.570.980	-4,2	-6,4	9,2
MARÇ	8.208.883	8.162.992	7.961.569	8.382.506	-0,6	-2,5	5,3
ABRIL	10.434.009	10.478.941	10.721.075	11.426.703	0,4	2,3	6,6
MAIG	13.250.854	12.668.680	13.328.482	14.224.461	-4,4	5,2	6,7
JUNY	16.170.908	14.369.352	15.938.912	15.991.056	-11,1	10,9	0,3
JULIOL	18.821.288	16.674.693	18.747.643	18.492.440	-11,4	12,4	-1,4
AGOST	21.699.281	19.527.495	21.759.109	20.992.593	-10,0	11,4	-3,5
SETEM	24.499.710	22.022.779	25.145.567	23.669.167	-10,1	14,2	-5,9
OCTU.	27.647.012	25.533.497	27.968.208	26.590.074	-7,6	9,5	-4,9
NOVE.	30.274.272	28.247.887	30.791.753	28.982.343	-6,7	9,0	-5,9
DESEM	32.943.724	31.336.221	33.620.953		-4,9	7,3	

## 1.7 GRÀFIC DE L'EVOLUCIÓ PERCENTUAL DEL TRÀFIC MENSUAL ACUMULAT



## 1.8 NOVENBRE ELS DARRERS ANYS (t)



DOCUMENT D'ÚS PÚBLIC

## 1. MERCADERIES

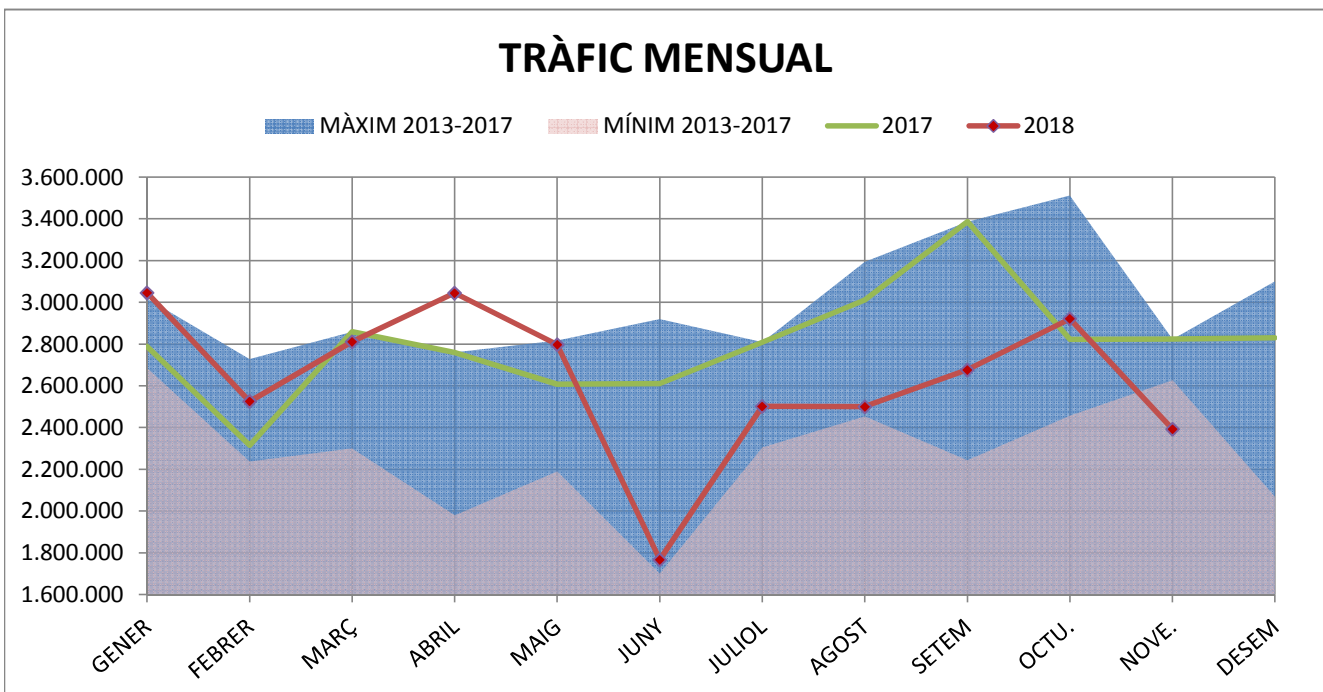
### 1.9 TRÀFIC PER NAVEGACIÓ I OPERACIÓ (t)

PERÍODE GENER - NOVEMBRE

DOCUMENT D'ÚS PÚBLIC

Concepte	Gener-Novembre 2017			Gener-Novembre 2018			Var.%
	CABOTATGE	EXTERIOR	TOTAL	CABOTATGE	EXTERIOR	TOTAL	
<b>PETROLIS</b>							
Càrrega	1.266.525	3.284.507	4.551.032	1.389.596	2.014.236	3.403.832	-25,2%
Descàrrega	1.519.942	12.737.880	14.257.822	1.428.089	11.749.045	13.177.134	-7,6%
<b>Total</b>	<b>2.786.467</b>	<b>16.022.387</b>	<b>18.808.854</b>	<b>2.817.685</b>	<b>13.763.281</b>	<b>16.580.966</b>	<b>-11,8%</b>
<b>LÍQUIDS A DOLL (resta)</b>							
Càrrega	26.291	769.239	795.530	53.855	621.529	675.384	-15,1%
Descàrrega	172.862	623.534	796.396	194.039	593.725	787.764	-1,1%
<b>Total</b>	<b>199.153</b>	<b>1.392.773</b>	<b>1.591.926</b>	<b>247.894</b>	<b>1.215.254</b>	<b>1.463.148</b>	<b>-8,1%</b>
<b>SÒLIDS A LLOURE</b>							
Càrrega	804.377	656.202	1.460.579	731.088	1.051.477	1.782.565	22,0%
Descàrrega	40.343	6.990.166	7.030.509	84.825	7.079.785	7.164.610	1,9%
<b>Total</b>	<b>844.720</b>	<b>7.646.368</b>	<b>8.491.088</b>	<b>815.913</b>	<b>8.131.262</b>	<b>8.947.175</b>	<b>5,4%</b>
<b>CÀRREGA GENERAL</b>							
Càrrega	49.341	592.796	642.137	56.755	485.715	542.470	-15,5%
Descàrrega	20.187	1.237.561	1.257.748	42.552	1.402.663	1.445.215	14,9%
<b>Total</b>	<b>69.528</b>	<b>1.830.357</b>	<b>1.899.885</b>	<b>99.307</b>	<b>1.888.378</b>	<b>1.987.685</b>	<b>4,6%</b>
<b>TRÀFIC TOTAL</b>							
Càrrega	2.146.534	5.302.744	7.449.278	2.231.294	4.172.957	6.404.251	-14,0%
Descàrrega	1.753.334	21.589.141	23.342.475	1.749.505	20.825.218	22.574.723	-3,3%
<b>Total<sup>1</sup></b>	<b>3.899.868</b>	<b>26.891.885</b>	<b>30.791.753</b>	<b>3.980.799</b>	<b>24.998.175</b>	<b>28.978.974</b>	<b>-5,9%</b>

<sup>1</sup> Sense incloure pesca, tràfic local, terrestre ni avituallament



DOCUMENT D'ÚS PÚBLIC

# 1. MERCADERIES

## 1.10 TRÀFIC DESGLOSSAT PER NAVEGACIÓ I OPERACIÓ (t) PERÍODE GENER-NOVEMBRE

### TRÀFIC TOTAL

Descens del -5,9% en el tràfic total

Ascens del 2,1% en cabotatge

Descens del -7,0% en exterior

	2017	2018	Var %
<b>TOTAL</b>	<b>30.791.753</b>	<b>28.978.974</b>	<b>-5,9%</b>
<b>CABOTATGE</b>			
Càrrega	2.146.534	2.231.294	3,9%
Descàrrega	1.753.334	1.749.505	-0,2%
<b>Total</b>	<b>3.899.868</b>	<b>3.980.799</b>	<b>2,1%</b>
<b>EXTERIOR</b>			
Càrrega	5.302.744	4.172.957	-21,3%
Descàrrega	21.589.141	20.825.218	-3,5%
<b>Total</b>	<b>26.891.885</b>	<b>24.998.175</b>	<b>-7,0%</b>

### CRU DE PETROLI I PETROLÍFERS

Descens del -11,8% en els petrolis

Ascens del 1,1% en cabotatge

Descens del -14,1% en exterior

	2017	2018	Var %
<b>TOTAL</b>	<b>18.808.854</b>	<b>16.580.966</b>	<b>-11,8%</b>
<b>CABOTATGE</b>			
Càrrega	1.266.525	1.389.596	9,7%
Descàrrega	1.519.942	1.428.089	-6,0%
<b>Total</b>	<b>2.786.467</b>	<b>2.817.685</b>	<b>1,1%</b>
<b>EXTERIOR</b>			
Càrrega	3.284.507	2.014.236	-38,7%
Descàrrega	12.737.880	11.749.045	-7,8%
<b>Total</b>	<b>16.022.387</b>	<b>13.763.281</b>	<b>-14,1%</b>

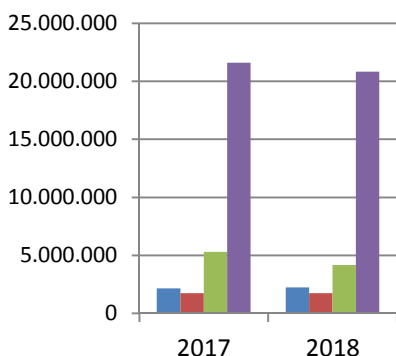
### LÍQUIDS A DOLL (resta)

Descens del -8,1% en els líquids a doll

Ascens del 24,5% en cabotatge

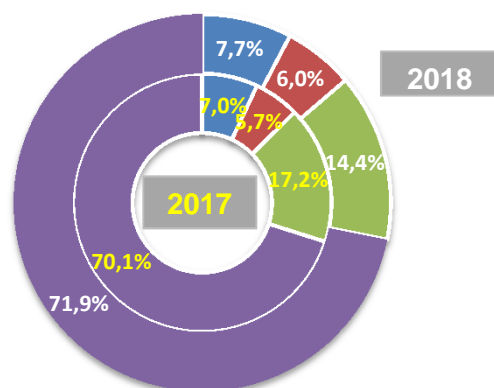
Descens del -12,7% en exterior

	2017	2018	Var %
<b>TOTAL</b>	<b>1.591.926</b>	<b>1.463.148</b>	<b>-8,1%</b>
<b>CABOTATGE</b>			
Càrrega	26.291	53.855	104,8%
Descàrrega	172.862	194.039	12,3%
<b>Total</b>	<b>199.153</b>	<b>247.894</b>	<b>24,5%</b>
<b>EXTERIOR</b>			
Càrrega	769.239	621.529	-19,2%
Descàrrega	623.534	593.725	-4,8%
<b>Total</b>	<b>1.392.773</b>	<b>1.215.254</b>	<b>-12,7%</b>



### TRÀFIC TOTAL

- CABOTATGE CÀRREGA
- CABOTATGE DESCÀRREGA
- EXTERIOR CÀRREGA
- EXTERIOR DESCÀRREGA





**SÒLIDS A LLOURE**

Ascens del 5,4% en els sòlids a lloure

Descens del -3,4% en cabotatge

Ascens del 6,3% en exterior

	2017	2018	Var %
<b>TOTAL</b>	<b>8.491.088</b>	<b>8.947.175</b>	<b>5,4%</b>
<b>CABOTATGE</b>			
Càrrega	804.377	731.088	-9,1%
Descàrrega	40.343	84.825	110,3%
<b>Total</b>	<b>844.720</b>	<b>815.913</b>	<b>-3,4%</b>
<b>EXTERIOR</b>			
Càrrega	656.202	1.051.477	60,2%
Descàrrega	6.990.166	7.079.785	1,3%
<b>Total</b>	<b>7.646.368</b>	<b>8.131.262</b>	<b>6,3%</b>

**CÀRREGA GENERAL**

Ascens del 4,6% en la càrrega general

Ascens del 42,8% en cabotatge

Ascens del 3,2% en exterior

	2017	2018	Var %
<b>TOTAL</b>	<b>1.899.885</b>	<b>1.987.685</b>	<b>4,6%</b>
<b>CABOTATGE</b>			
Càrrega	49.341	56.755	15,0%
Descàrrega	20.187	42.552	110,8%
<b>Total</b>	<b>69.528</b>	<b>99.307</b>	<b>42,8%</b>
<b>EXTERIOR</b>			
Càrrega	592.796	485.715	-18,1%
Descàrrega	1.237.561	1.402.663	13,3%
<b>Total</b>	<b>1.830.357</b>	<b>1.888.378</b>	<b>3,2%</b>

**Comerç d'animals vius**

**UNITATS**

	2017	2018	Var %
Bestiar boví	88.818	79.848	-10,1%
Bestiar oví	239.296	138.354	-42,2%
<b>TOTAL BESTIAR</b>	<b>328.114</b>	<b>218.202</b>	<b>-33,5%</b>

**TONES**

	2017	2018	Var %
Bestiar boví	43.273	43.232	-0,1%
Bestiar oví	13.471	7.377	-45,2%
<b>TOTAL BESTIAR</b>	<b>56.744</b>	<b>50.609</b>	<b>-10,8%</b>

## 1. MERCADERIES

### 1.11 TRÀFIC MENSUAL SEGONS LA SEVA NATURALES (t) NOVEMBRE

#### DOCUMENT D'ÚS PÚBLIC

Mercaderies	2017	2018	Var. %	Variació (t)
<b>ENERGÈTIC</b>	<b>1.728.907</b>	<b>1.493.876</b>	<b>-13,6%</b>	<b>-235.031</b>
Petrolí cru	801.425	767.192	-4,3%	-34.233
Fuel-oli	313.119	185.839	-40,6%	-127.280
Gas-oli	172.508	27.586	-84,0%	-144.922
Benzina	44.362	18.207	-59,0%	-26.155
Altres productes petrolífers	299.374	173.707	-42,0%	-125.667
Gasos energètics del petroli	35.359	159.991	352,5%	124.632
Carbons i coc de petroli	47.214	146.014	209,3%	98.800
Gas natural	0	0	-	0
Biocombustibles	15.546	15.340	-1,3%	-206
<b>SIDEROMETAL·LÚRGIC</b>	<b>50.539</b>	<b>35.348</b>	<b>-30,1%</b>	<b>-15.191</b>
Mineral ferro extractiu i tractat	5.228	0	-100,0%	-5.228
Altres minerals i residus metàl·lics	14.542	24	-99,8%	-14.518
Ferralla de ferro	13	3.067	23492,3%	3.054
Productes siderúrgics	30.686	32.186	4,9%	1.500
Altres productes metal·lúrgics	70	71	1,4%	1
<b>MINERALS NO METÀL·LICS</b>	<b>15.370</b>	<b>60.350</b>	<b>292,6%</b>	<b>44.980</b>
Sal comuna	5.576	55.343	892,5%	49.767
Altres minerals no metàl·lics	9.794	5.007	-48,9%	-4.787
<b>ADOBES</b>	<b>27.774</b>	<b>32.350</b>	<b>16,5%</b>	<b>4.576</b>
Fosfats	16.500	7.700	-53,3%	-8.800
Potasses	2.000	0	-100,0%	-2.000
Adobs naturals i artificials	9.274	24.650	165,8%	15.376
<b>PRODUCTES QUÍMICS</b>	<b>163.946</b>	<b>120.710</b>	<b>-26,4%</b>	<b>-43.236</b>
Productes químics	163.946	120.710	-26,4%	-43.236
<b>MATERIALS CONSTRUCCIÓ</b>	<b>88.916</b>	<b>92.929</b>	<b>4,5%</b>	<b>4.013</b>
Asfalt	85.474	60.000	-29,8%	-25.474
Ciment i clinker	0	22.471	-	22.471
Materials de construcció	3.442	10.458	203,8%	7.016
<b>AGROALIMENTARI I RAMADER</b>	<b>621.865</b>	<b>459.604</b>	<b>-26,1%</b>	<b>-162.261</b>
Cereals i les seves farines	502.975	331.511	-34,1%	-171.464
Faves de soja	0	1.321	-	1.321
Fruïtes, hortalisses i llegums	9.072	20.356	124,4%	11.284
Vins, begudes, alcohol i derivats	3.358	2.242	-33,2%	-1.116
Conserves	162	154	-4,9%	-8
Tabac, cacau, cafè i espècies	850	764	-10,1%	-86
Olis i greixos	577	206	-64,3%	-371
Altres productes alimentaris	343	496	44,6%	153
Peix congelat i refrigerat	47	31	-34,0%	-16
Pinsos i farratges	104.481	102.523	-1,9%	-1.958
<b>ALTRES MERCADERIES</b>	<b>93.597</b>	<b>58.496</b>	<b>-37,5%</b>	<b>-35.101</b>
Fustes i suro	46	47	2,2%	1
Paper i pasta	76.400	45.014	-41,1%	-31.386
Maquinària, aparells, utilitatge i recanvis	1.894	2.213	16,8%	319
Resta de mercaderies	15.257	11.222	-26,4%	-4.035
<b>VEHICLES I ELEMENTS DE TRANSPORT</b>	<b>32.627</b>	<b>38.607</b>	<b>18,3%</b>	<b>5.980</b>
Automòbils i les seves peces	21.914	28.100	28,2%	6.186
Tara plataformes	0	0	-	0
Tara contenidors	10.713	10.507	-1,9%	-206
<b>RESTA</b>	<b>36.105</b>	<b>23.254</b>	<b>-35,6%</b>	<b>-12.851</b>
Avituallament	6.265	3.159	-49,6%	-3.106
Pesca	191	0	-100,0%	-191
Terrestre	29.649	20.095	-32,2%	-9.554
<b>Total mercaderies</b>	<b>2.859.646</b>	<b>2.415.524</b>	<b>-15,5%</b>	<b>-444.122</b>
<b>OPERACIONS ESPECIALS</b>				
Trànsit	137.890	62.840	-54,4%	-75.050
Tràfic Local	0	0	-	0
Transbord	0	0	-	0

## 1. MERCADERIES

### 1.11 TRÀFIC ACUMULAT SEGONS LA SEVA NATURALES A (t) PERÍODE GENER-NOVEMBRE

#### DOCUMENT D'ÚS PÚBLIC

Mercaderies	2017	2018	Var. %	Variació (t)
<b>ENERGÈTIC</b>	<b>21.507.201</b>	<b>18.561.732</b>	<b>-13,7%</b>	<b>-2.945.469</b>
Petrolí cru	8.867.304	8.486.924	-4,3%	-380.380
Fuel-oli	3.185.916	2.192.429	-31,2%	-993.487
Gas-oli	1.334.647	1.089.299	-18,4%	-245.348
Benzina	763.188	151.985	-80,1%	-611.203
Altres productes petrolífers	2.646.453	2.295.686	-13,3%	-350.767
Gasos energètics del petroli	1.197.436	1.538.212	28,5%	340.776
Carbons i coc de petroli	3.356.142	2.636.852	-21,4%	-719.290
Gas natural	0	0	-	0
Biocombustibles	156.115	170.345	9,1%	14.230
<b>SIDEROMETAL·LÚRGIC</b>	<b>496.371</b>	<b>564.235</b>	<b>13,7%</b>	<b>67.864</b>
Mineral ferro extractiu i tractat	12.739	3.044	-76,1%	-9.695
Altres minerals i residus metàl·lics	90.163	74.510	-17,4%	-15.653
Ferralla de ferro	16.454	25.023	52,1%	8.569
Productes siderúrgics	376.183	460.490	22,4%	84.307
Altres productes metal·lúrgics	832	1.168	40,4%	336
<b>MINERALS NO METÀL·LICS</b>	<b>409.623</b>	<b>686.321</b>	<b>67,5%</b>	<b>276.698</b>
Sal comuna	338.839	625.091	84,5%	286.252
Altres minerals no metàl·lics	70.784	61.230	-13,5%	-9.554
<b>ADOBES</b>	<b>348.604</b>	<b>246.746</b>	<b>-29,2%</b>	<b>-101.858</b>
Fosfats	93.211	59.247	-36,4%	-33.964
Potasses	74.350	38.988	-47,6%	-35.362
Adobs naturals i artificials	181.043	148.511	-18,0%	-32.532
<b>PRODUCTES QUÍMICS</b>	<b>1.705.624</b>	<b>1.602.459</b>	<b>-6,0%</b>	<b>-103.165</b>
Productes químics	1.705.624	1.602.459	-6,0%	-103.165
<b>MATERIALS CONSTRUCCIÓ</b>	<b>896.619</b>	<b>937.483</b>	<b>4,6%</b>	<b>40.864</b>
Asfalt	815.808	837.966	2,7%	22.158
Ciment i clinker	6.504	46.611	616,7%	40.107
Materials de construcció	74.307	52.906	-28,8%	-21.401
<b>AGROALIMENTARI I RAMADER</b>	<b>4.278.110</b>	<b>5.245.912</b>	<b>22,6%</b>	<b>967.802</b>
Cereals i les seves farines	2.517.331	3.492.623	38,7%	975.292
Faves de soja	7.430	4.741	-36,2%	-2.689
Fruites, hortalisses i llegums	127.343	450.317	253,6%	322.974
Vins, begudes, alcohol i derivats	24.837	22.250	-10,4%	-2.587
Conserves	1.678	1.445	-13,9%	-233
Tabac, cacau, cafè i espècies	6.083	2.157	-64,5%	-3.926
Olis i greixos	4.374	1.729	-60,5%	-2.645
Altres productes alimentaris	17.471	19.608	12,2%	2.137
Peix congelat i refrigerat	718	772	7,5%	54
Pinsos i farratges	1.570.845	1.250.270	-20,4%	-320.575
<b>ALTRES MERCADERIES</b>	<b>765.158</b>	<b>766.788</b>	<b>0,2%</b>	<b>1.630</b>
Fustes i suro	28.170	21.916	-22,2%	-6.254
Paper i pasta	535.637	586.397	9,5%	50.760
Maquinària, aparells, utilitatge i recanvis	39.068	21.034	-46,2%	-18.034
Resta de mercaderies	162.283	137.441	-15,3%	-24.842
<b>VEHICLES I ELEMENTS DE TRANSPORT</b>	<b>384.441</b>	<b>370.668</b>	<b>-3,6%</b>	<b>-13.773</b>
Automòbils i les seves peces	264.354	253.011	-4,3%	-11.343
Tara plataformes	0	0	-	0
Tara contenidors	120.087	117.657	-2,0%	-2.430
<b>RESTA</b>	<b>382.517</b>	<b>375.108</b>	<b>-1,9%</b>	<b>-7.409</b>
Avituallament	68.267	75.307	10,3%	7.040
Pesca	3.500	3.011	-14,0%	-489
Terrestre	310.750	296.790	-4,5%	-13.960
<b>Total mercaderies</b>	<b>31.174.268</b>	<b>29.357.452</b>	<b>-5,8%</b>	<b>-1.816.816</b>
<b>OPERACIONS ESPECIALS</b>				
Trànsit	2.918.780	2.275.699	-22,0%	-643.081
Tràfic Local	0	0	-	0
Transbord	20.000	11.169	-44,2%	-8.831

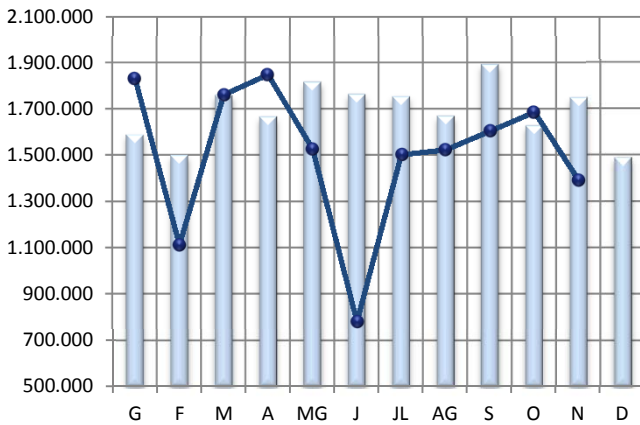
# 1. MERCADERIES

## 1.14 EVOLUCIÓ MENSUAL DELS PRINCIPALS GRUPS (t)

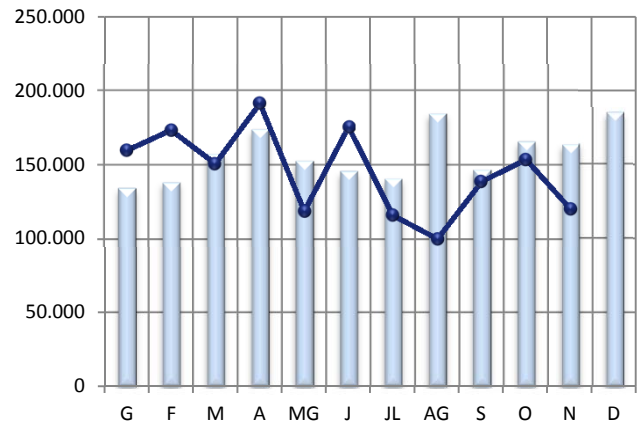
PERÍODE GENER-NOVEMBRE

2017 2018

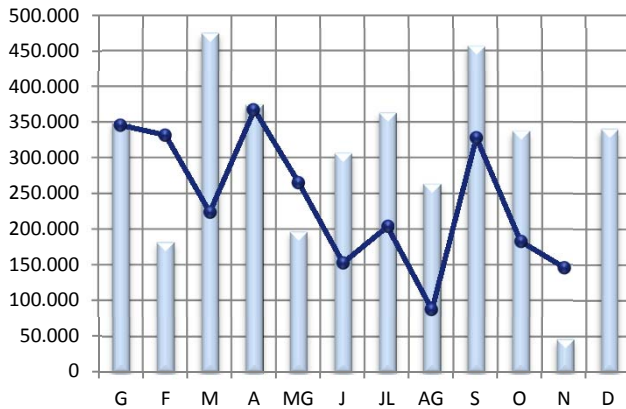
**CRU I PETROLÍFERS**



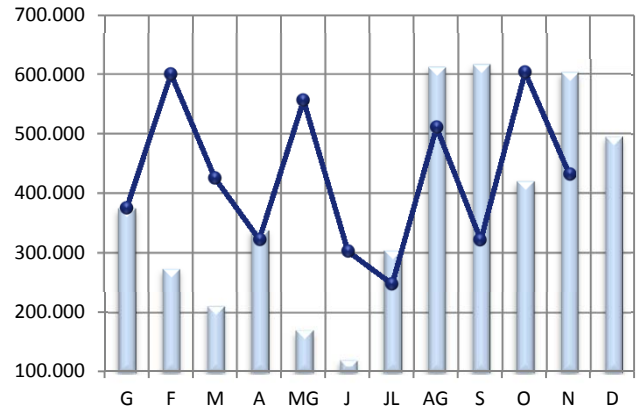
**PRODUCTES QUÍMICS**



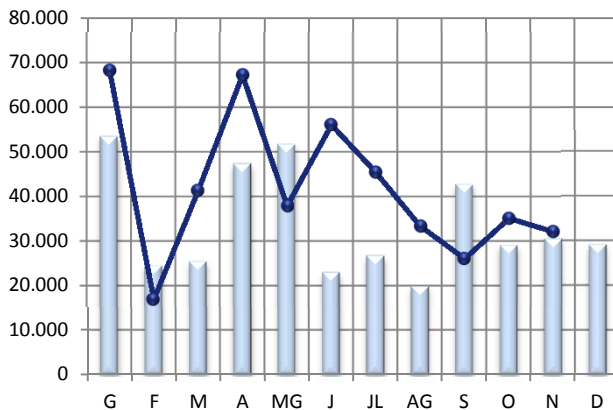
**CARBONS I COC**



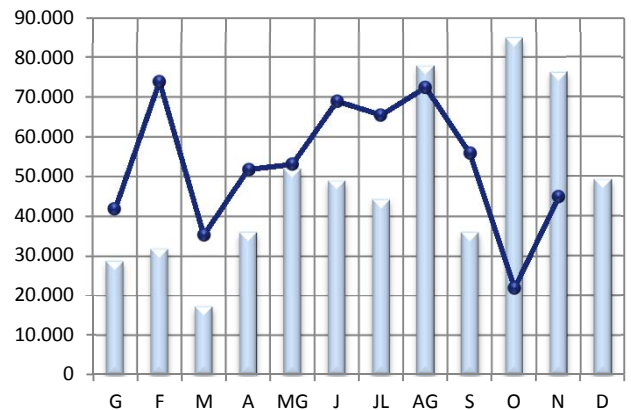
**CEREAIS, PINSOS I FARINES**



**PRODUCTES SIDERÚRGICS**



**PAPER I PASTA PAPER**



# 1. MERCADERIES

## 1.17 ORIGEN I DESTÍ MERCADERIA

PERÍODE GENER - NOVEMBRE

DOCUMENT D'ÚS PÚBLIC

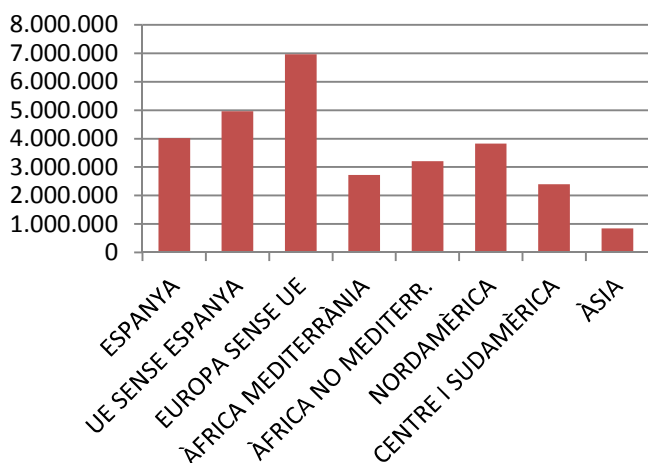
### PRINCIPALS PAÏSOS AMB ACTIVITAT AL PORT

	MARÍTIM	Pes	G.LÍQUIDS	Pes	G.SÒLIDS	Pes	M.GEN	Pes
RÚSSIA	4.403.755	15,2%	3.766.459	20,9%	615.572	6,9%	21.724	1,1%
ESPANYA	4.018.380	13,9%	3.099.196	17,2%	815.913	9,1%	103.271	5,2%
ESTATS UNITS D'AMÈRICA	3.076.081	10,6%	1.443.236	8,0%	1.540.028	17,2%	92.817	4,7%
ANGOLA	1.891.005	6,5%	1.891.005	10,5%	0	0,0%	0	0,0%
ALGÈRIA	1.343.360	4,6%	1.253.883	6,9%	79.262	0,9%	10.215	0,5%
BRASIL	1.247.556	4,3%	182.101	1,0%	765.129	8,6%	300.326	15,1%
UCRAÏNA	1.038.129	3,6%	2.386	0,0%	1.018.788	11,4%	16.955	0,9%
ITÀLIA	761.187	2,6%	390.575	2,2%	245.372	2,7%	125.240	6,3%
REGNE UNIT	727.066	2,5%	243.819	1,4%	483.065	5,4%	182	0,0%
MÈXIC	687.307	2,4%	686.710	3,8%	0	0,0%	597	0,0%
<b>10 PRIMERS MARÍTIM</b>	<b>19.193.826</b>	<b>66,2%</b>	<b>12.959.370</b>	<b>71,8%</b>	<b>5.563.129</b>	<b>62,2%</b>	<b>671.327</b>	<b>33,7%</b>
RESTA PAÏSOS	9.788.517	33,8%	5.085.395	28,2%	3.384.045	37,8%	1.319.077	66,3%
<b>TRÀFIC MARÍTIM</b>	<b>28.982.343</b>	<b>100,0%</b>	<b>18.044.765</b>	<b>100,0%</b>	<b>8.947.174</b>	<b>100,0%</b>	<b>1.990.404</b>	<b>100,0%</b>

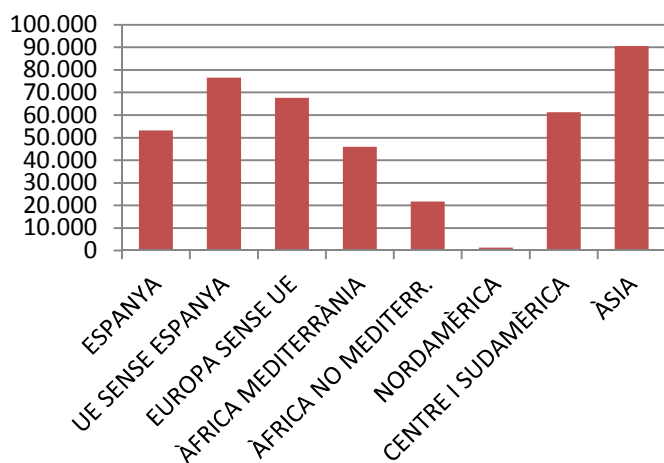
### PRINCIPALS PAÏSOS AMB TRÀFIC MERCADERIA GENERAL

	MG	Pes	CÀRREGA	Pes	DESCÀRREGA	Pes	TRÀNSIT	Pes
BRASIL	300.327	15,1%	101	0,0%	168.540	12,9%	131.686	50,4%
TURQUIA	280.783	14,1%	67.492	16,1%	150.287	11,5%	63.004	24,1%
ITÀLIA	125.241	6,3%	41.649	9,9%	83.592	6,4%	0	0,0%
FRANÇA	120.601	6,1%	14.500	3,5%	106.077	8,1%	24	0,0%
ESLOVÈNIA	114.974	5,8%	0	0,0%	114.560	8,7%	414	0,2%
ESPANYA	103.271	5,2%	53.186	12,7%	45.271	3,5%	4.814	1,8%
COSTA RICA	101.205	5,1%	21.973	5,2%	78.769	6,0%	463	0,2%
COREA DEL SUD	97.235	4,9%	86	0,0%	95.854	7,3%	1.295	0,5%
ESTATS UNITS D'AMÈRICA	92.817	4,7%	911	0,2%	91.792	7,0%	114	0,0%
ISRAEL	75.288	3,8%	75.236	18,0%	28	0,0%	24	0,0%
<b>10 PRIMERS MERCAD. GENERAL</b>	<b>1.411.742</b>	<b>70,9%</b>	<b>275.134</b>	<b>65,7%</b>	<b>934.770</b>	<b>71,3%</b>	<b>201.838</b>	<b>77,3%</b>
RESTA PAÏSOS	578.662	29,1%	143.493	34,3%	375.799	28,7%	59.370	22,7%
<b>MERCADERIA GENERAL</b>	<b>1.990.404</b>	<b>100,0%</b>	<b>418.627</b>	<b>100,0%</b>	<b>1.310.569</b>	<b>100,0%</b>	<b>261.208</b>	<b>100,0%</b>

### Tràfic zones del món



### Exportació M. General



DOCUMENT D'ÚS PÚBLIC

## 1. MERCADERIES

### 1.18-19 AUTOMÒBILS I MERCADERIA CONTENITZADA

#### RESUM DEL TRÀFIC DE MERCADERIES

#### PERÍODE GENER - NOVEMBRE

#### DOCUMENT D'ÚS PÚBLIC

#### CÀRREGA GENERAL CONTENITZADA (TONES)

Tones càrrega

Tones descàrrega

Tones trànsit

	Novembre			Acumulat		
	2017	2018	Var.	2017	2018	Var.
<b>48.230</b>	<b>46.548</b>	<b>-3,5%</b>	<b>543.542</b>	<b>512.578</b>	<b>-5,7%</b>	
25.420	22.573	-11,2%	288.536	261.216	-9,5%	
22.722	23.893	5,2%	216.931	250.708	15,6%	
88	82	-6,8%	38.075	654	-98,3%	

#### TEUS CÀRREGA GENERAL CONTENITZADA

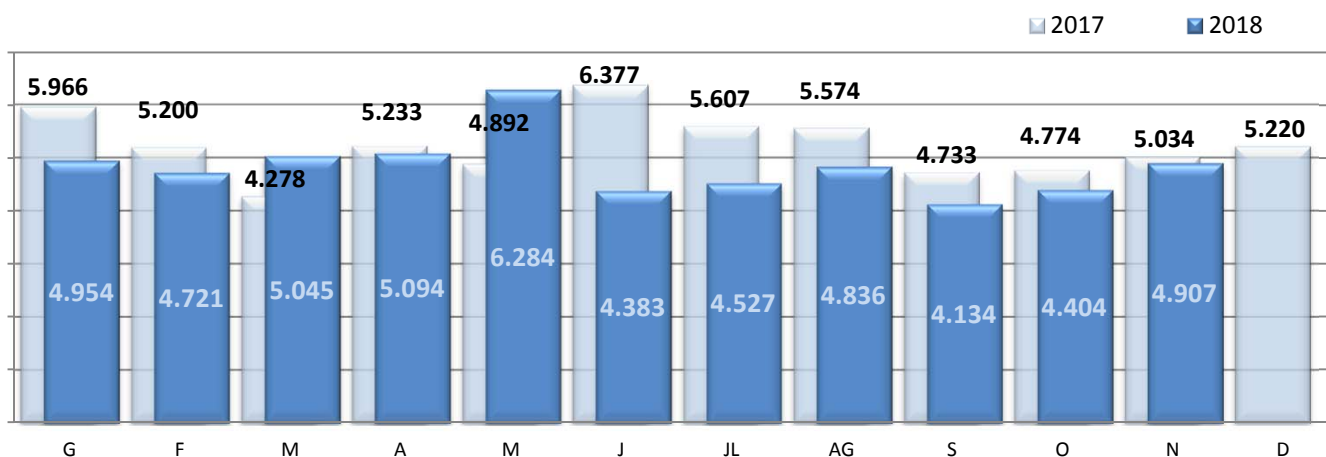
TEUs càrrega

TEUs descàrrega

TEUs trànsit

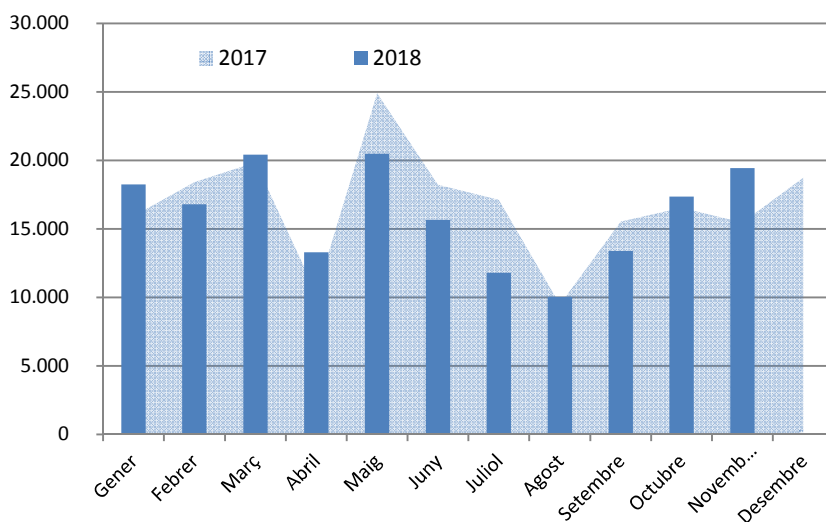
	Novembre			Acumulat		
	2017	2018	Var.	2017	2018	Var.
<b>5.034</b>	<b>4.907</b>	<b>-2,5%</b>	<b>57.668</b>	<b>53.289</b>	<b>-7,6%</b>	
2.271	2.500	10,1%	25.163	24.413	-3,0%	
2.741	2.398	-12,5%	28.664	28.799	0,5%	
22	9	-59,1%	3.841	77	-98,0%	

#### MOVIMENT TEUs



#### Automòbils de turisme (unitats)

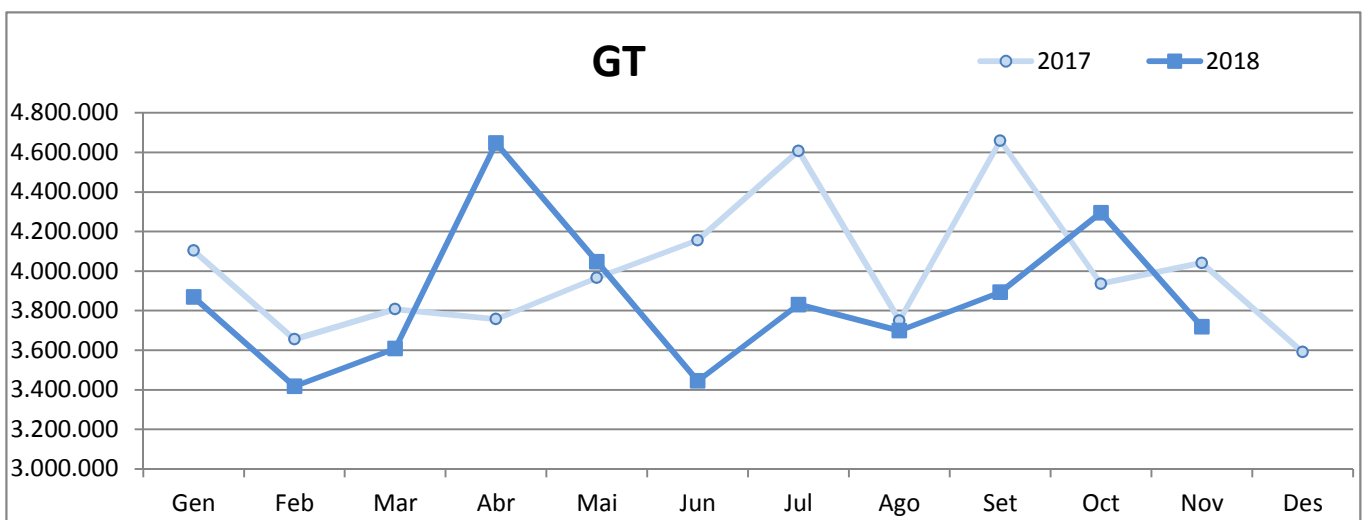
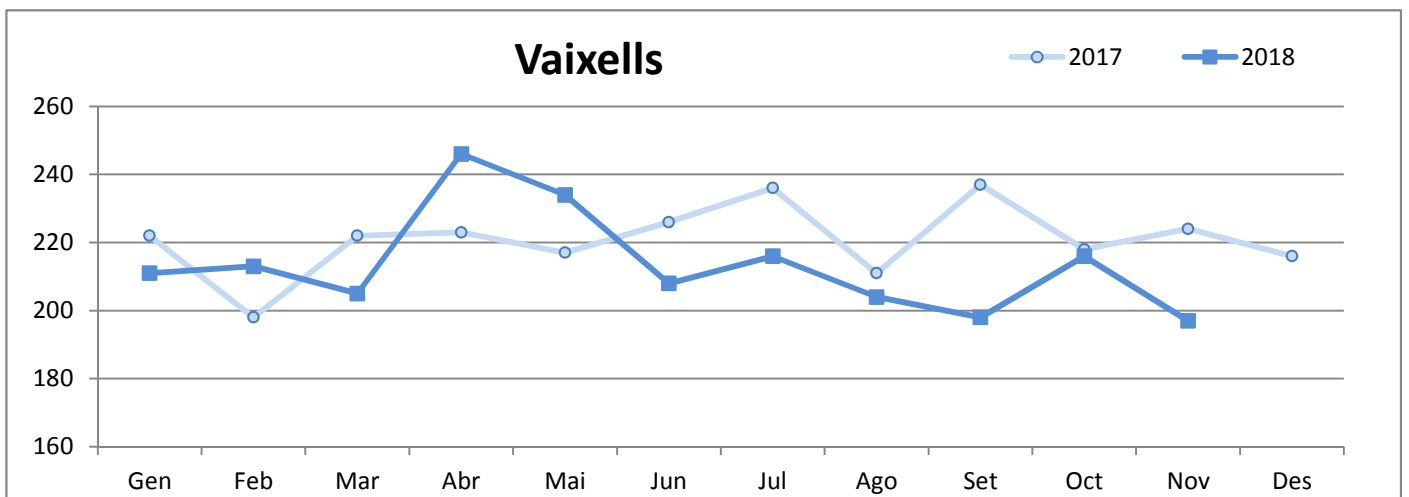
	2017	2018
Gener	15.921	18.234
Febrer	18.403	16.790
Març	19.849	20.417
Abril	10.311	13.284
Maig	24.904	20.471
Juny	18.213	15.651
Juliol	17.116	11.793
Agost	9.479	10.040
Setembre	15.529	13.384
Octubre	16.532	17.359
Novembre	15.465	19.432
Desembre	18.724	
<b>Gen-Nov</b>	<b>181.722</b>	<b>176.855</b>
<b>Variació</b>		<b>-2,7%</b>



## 2. VAIXELLS

### 2.1 MOVIMENT DE VAIXELLS I GT PERÍODE GENER-NOVEMBRE

	VAIXELLS			GT		
	2017	2018	Var. %	2017	2018	Var. %
Gener	222	211	-5,0 %	4.103.713	3.869.278	-5,7 %
Febrer	198	213	7,6 %	3.655.285	3.417.795	-6,5 %
Març	222	205	-7,7 %	3.807.490	3.608.484	-5,2 %
Abril	223	246	10,3 %	3.757.130	4.647.471	23,7 %
Maig	217	234	7,8 %	3.966.272	4.048.116	2,1 %
Juny	226	208	-8,0 %	4.156.612	3.444.718	-17,1 %
Juliol	236	216	-8,5 %	4.607.495	3.831.272	-16,8 %
Agost	211	204	-3,3 %	3.749.764	3.699.255	-1,3 %
Setembre	237	198	-16,5 %	4.659.599	3.893.473	-16,4 %
Octubre	218	216	-0,9 %	3.936.337	4.295.622	9,1 %
Novembre	224	197	-12,1 %	4.041.496	3.719.199	-8,0 %
Desembre	216	-	-	3.590.908	-	-
<b>Acumulat fins Novembre</b>	<b>2.434</b>	<b>2.348</b>	<b>-3,5%</b>	<b>44.441.193</b>	<b>42.474.683</b>	<b>-4,4%</b>



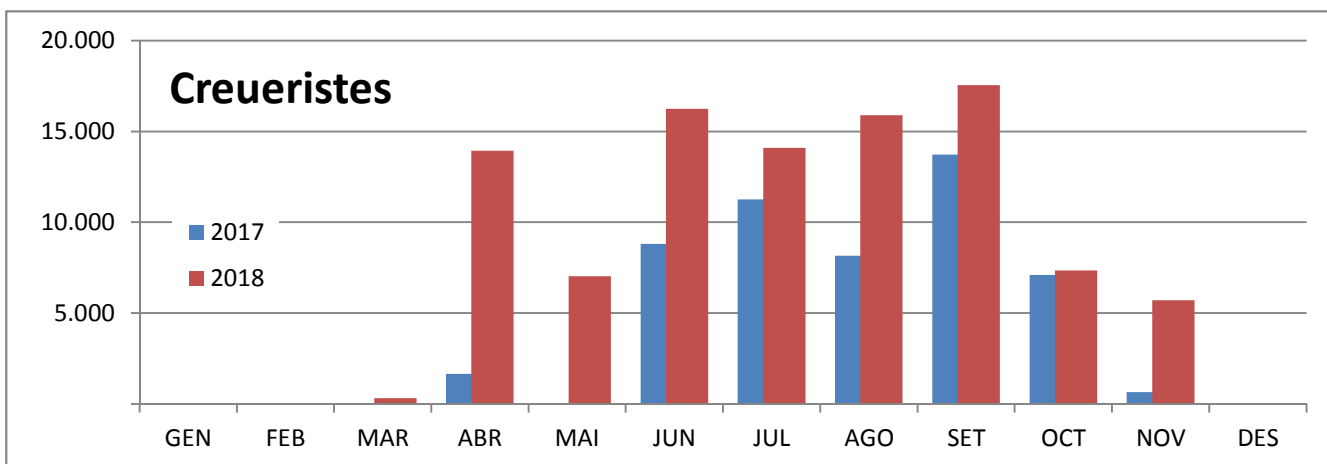
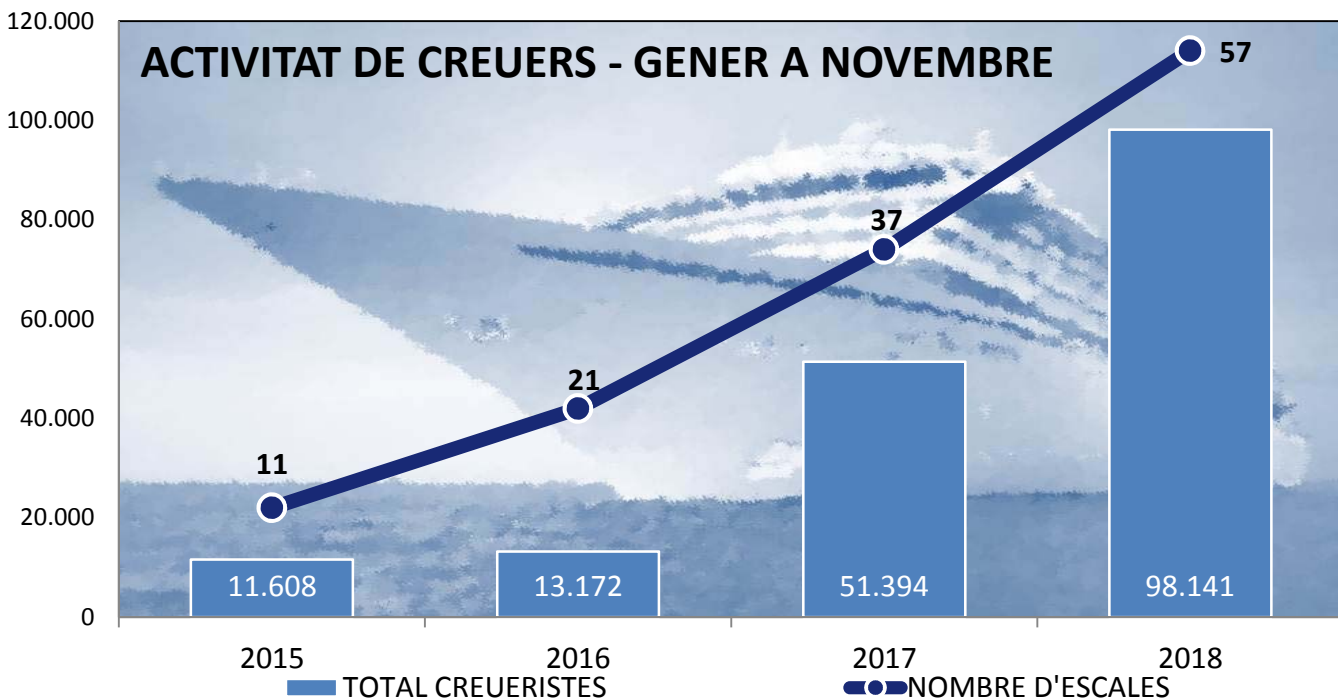
### 3. PASSATGERS

#### 3.1 MOVIMENT DE CREUERISTES I ESCALES

PERÍODE GENER-NOVEMBRE

DOCUMENT D'ÚS PÚBLIC

	CREUERISTES						ESCALES					
	Mensual			Acumulat			Mensual			Acumulat		
	2017	2018	Var.%	2017	2018	Var.%	2017	2018	Var.%	2017	2018	Var.%
GENER			--			--			--			--
FEBRER			--			--			--			--
MARÇ		329	--		329	--		1	--		1	--
ABRIL	1.670	13.937	734,6%	1.670	14.266	754,3%	5	10	100,0%	5	11	120,0%
MAIG		7.040	--	1.670	21.306	1175,8%		6	--	5	17	240,0%
JUNY	8.813	16.235	84,2%	10.483	37.541	258,1%	6	8	33,3%	11	25	127,3%
JULIOL	11.260	14.089	25,1%	21.743	51.630	137,5%	6	6	0,0%	17	31	82,4%
AGOST	8.162	15.894	94,7%	29.905	67.524	125,8%	4	7	75,0%	21	38	81,0%
SETEMBRE	13.731	17.549	27,8%	43.636	85.073	95,0%	9	9	0,0%	30	47	56,7%
OCTUBRE	7.104	7.352	3,5%	50.740	92.425	82,2%	6	7	16,7%	36	54	50,0%
NOVEMBRE	654	5.716	774,0%	51.394	98.141	91,0%	1	3	200,0%	37	57	54,1%
DESEMBRE			--	51.394		--			--	37		--

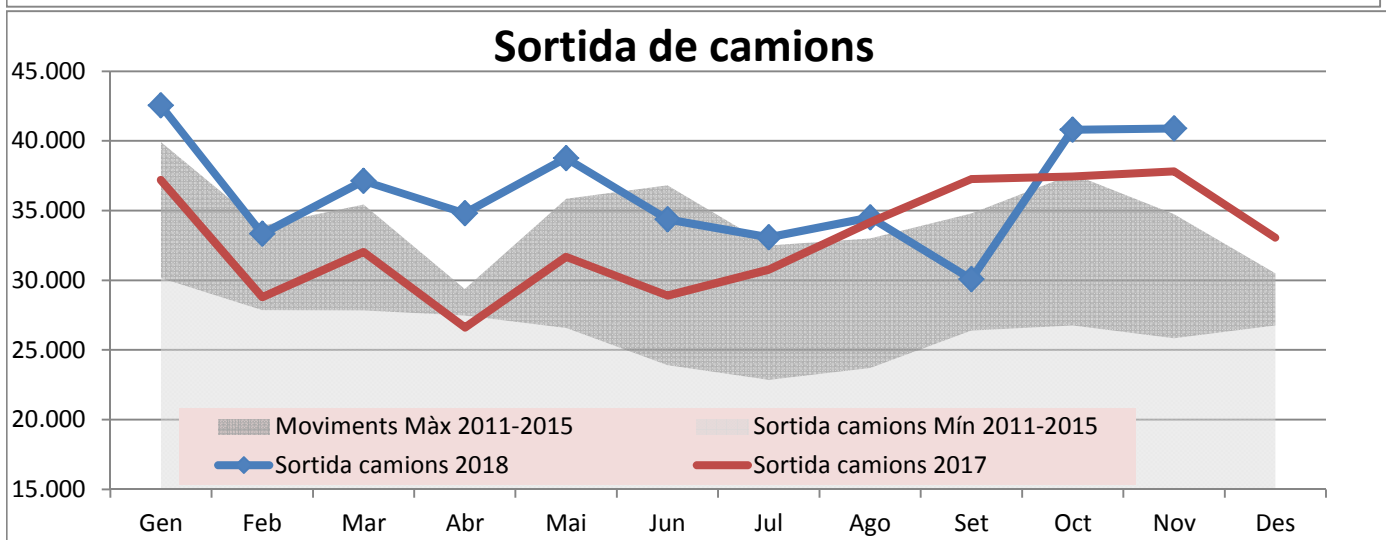
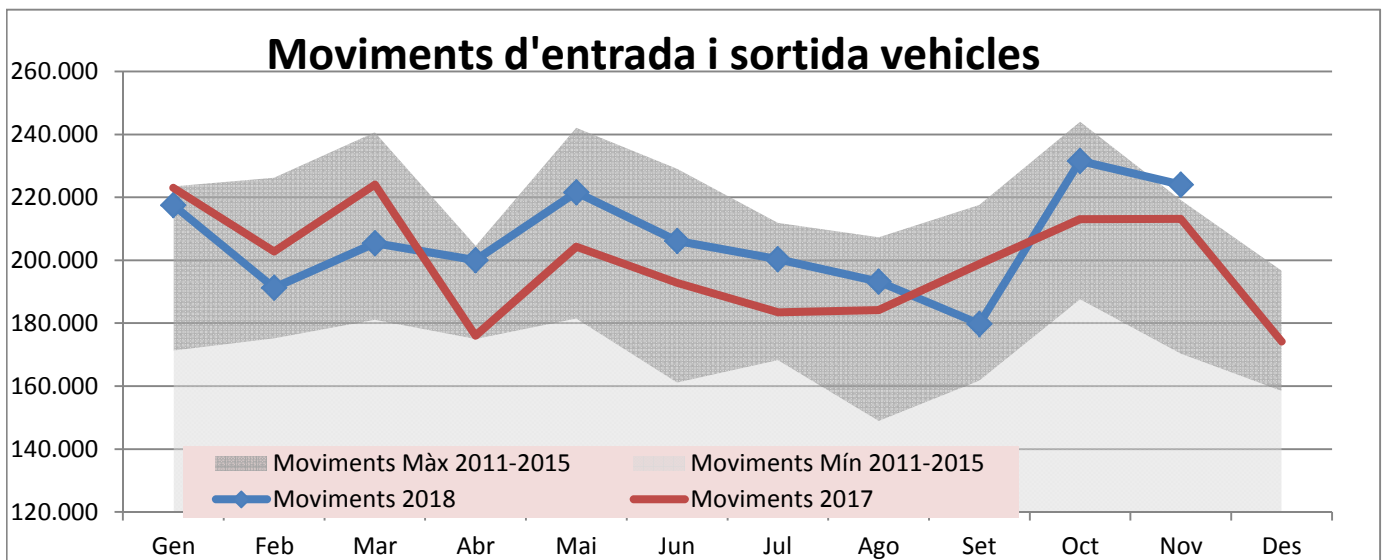


DOCUMENT D'ÚS PÚBLIC

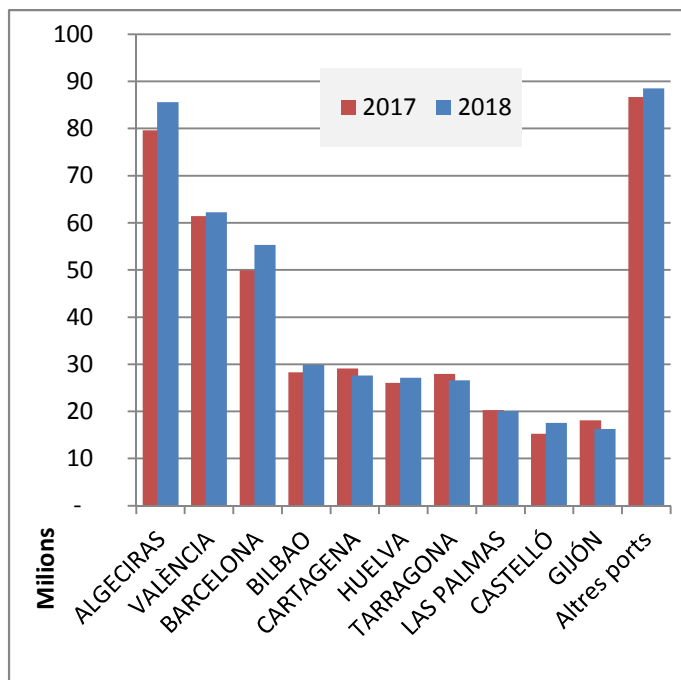


**4. MOVIMENTS TERRESTRES ACCESSOS PORT  
PERÍODE GENER-NOVEMBRE**

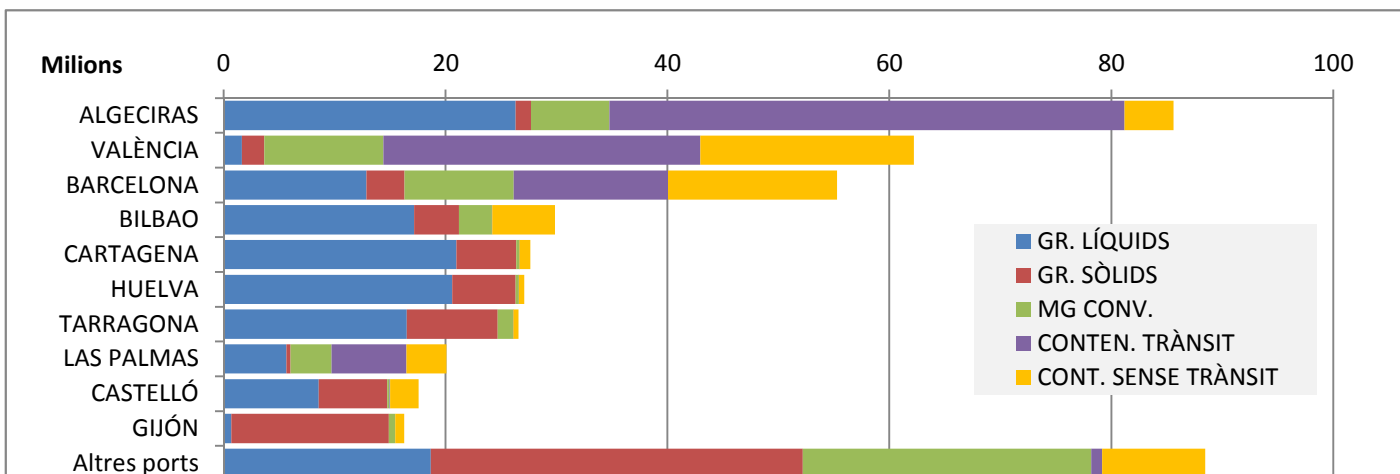
Concepte	NOVEMBRE					Acumulat		
	Entrades	Sortides	2018	2017	Var. %	2018	2017	Var. %
<b>EIX TRANVERSAL</b>	<b>89.236</b>	<b>89.535</b>	<b>178.771</b>	<b>167.173</b>	<b>6,9 %</b>	<b>1.782.784</b>	<b>1.709.940</b>	<b>4,3 %</b>
Camions	36.493	40.893	77.386	72.298	7,0 %	760.540	686.821	10,7 %
Turismes	43.844	47.370	91.214	82.784	10,2 %	921.326	910.934	1,1 %
Pel personal propi	8.899	1.272	10.171	12.091	-15,9 %	100.918	112.185	-10,0 %
<b>REUS I LLEVANT</b>	<b>22.657</b>	<b>22.573</b>	<b>45.230</b>	<b>46.017</b>	<b>-1,7 %</b>	<b>488.166</b>	<b>505.913</b>	<b>-3,5 %</b>
Vehicles	20.688	21.310	41.998	43.550	-3,6 %	449.708	470.863	-4,5 %
Pel personal propi	1.969	1.263	3.232	2.467	31,0 %	38.458	35.050	9,7 %
<b>MOVIMENT VEHICLES</b>	<b>111.893</b>	<b>112.108</b>	<b>224.001</b>	<b>213.190</b>	<b>5,1%</b>	<b>2.270.950</b>	<b>2.215.853</b>	<b>-2,4%</b>
<b>VIANANTS</b>								
Eix, Reus i Llevant	1.823	1.638	3.461	3.090	12,0 %	33.437	29.773	-11,0 %



	ACUMULAT OCTUBRE		
	2017	2018	Var. %
<b>Total tràfic</b>	<b>442.718.926</b>	<b>456.761.678</b>	<b>3,2 %</b>
ALGECIRAS	79.629.842	85.624.375	7,5 %
VALÈNCIA	61.418.024	62.203.663	1,3 %
BARCELONA	49.977.266	55.292.307	10,6 %
BILBAO	28.284.773	29.879.897	5,6 %
CARTAGENA	29.087.589	27.643.486	-5,0 %
HUELVA	26.045.393	27.107.346	4,1 %
TARRAGONA	27.968.083	26.593.087	-4,9 %
LAS PALMAS	20.253.668	20.082.193	-0,8 %
CASTELLÓ	15.278.656	17.575.988	15,0 %
GIJÓN	18.130.582	16.282.486	-10,2 %
Altres ports	86.645.050	88.476.850	2,1 %



TIPUS DE TRÀFIC PER PORT



VARIACIÓ TONES PER PORT

