

# ESTADÍSTIQUES TRÀFIC PORTUARI



 **Port de Tarragona**

OCTUBRE - 2018

# 1. MERCADERIES

## 1.1 RESUM DEL TRÀFIC DE MERCADERIES (t)

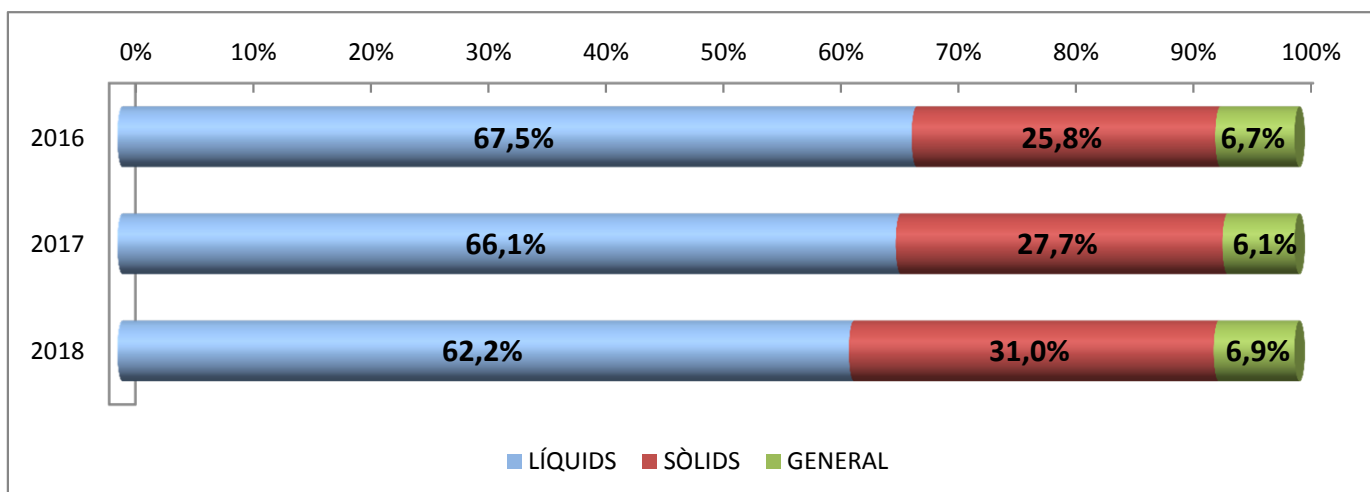
PERÍODE GENER-OCTUBRE

DOCUMENT D'ÚS PÚBLIC

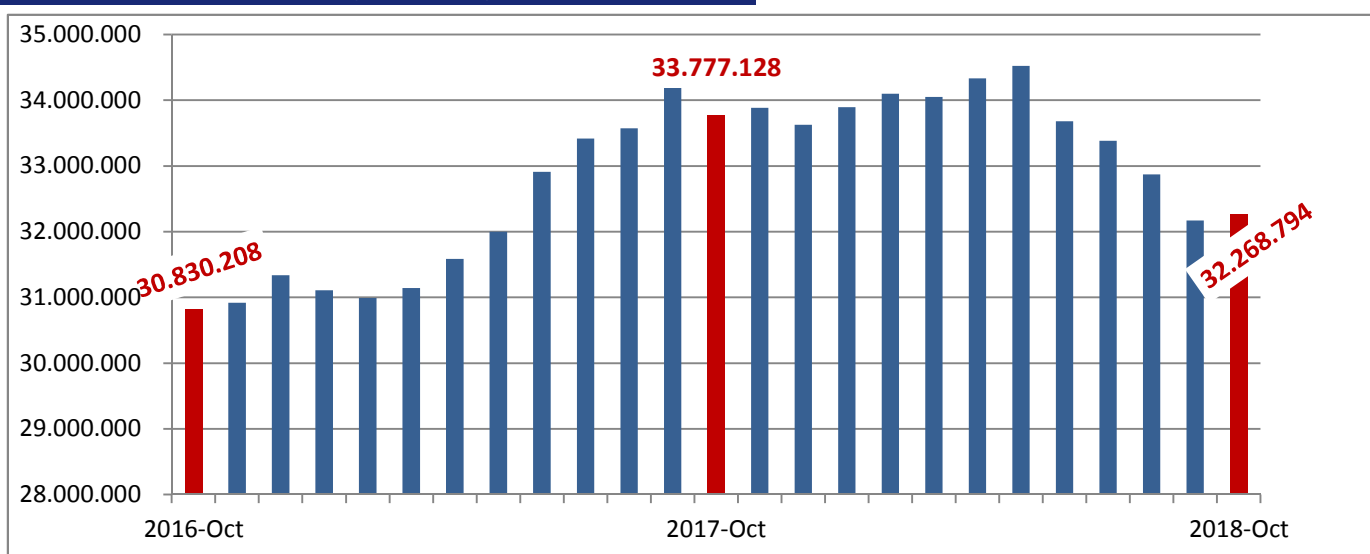
Concepte	Octubre			Acumulat		
	2017	2018	Var. %	2017	2018	Var. %
<b>LÍQUIDS A DOLL</b>	<b>1.793.569</b>	<b>1.827.596</b>	<b>1,9 %</b>	<b>18.502.666</b>	<b>16.545.469</b>	<b>-10,6 %</b>
Cru	772.907	880.025	13,9 %	8.065.879	7.721.805	-4,3 %
Altres prod. petrolífers	856.991	809.141	-5,6 %	8.991.495	7.469.426	-16,9 %
Químics i adobs	163.671	138.430	-15,4 %	1.445.292	1.354.238	-6,3 %
<b>SÒLIDS A LLOURE</b>	<b>823.575</b>	<b>943.290</b>	<b>14,5 %</b>	<b>7.761.195</b>	<b>8.245.084</b>	<b>6,2 %</b>
Carbons i coc petroli	337.996	183.105	-45,8 %	3.306.080	2.490.818	-24,7 %
Trànsit	256.102	183.105	-28,5 %	1.574.234	1.511.138	-4,0 %
No trànsit	81.894	0	-100,0 %	1.731.846	979.680	-43,4 %
Cereals, Pinsos i Farines	420.976	603.561	43,4 %	3.449.097	4.272.375	23,9 %
Resta	64.603	156.624	142,4 %	1.006.018	1.481.891	47,3 %
<b>CÀRREGA GENERAL</b>	<b>205.497</b>	<b>152.098</b>	<b>-26,0 %</b>	<b>1.710.542</b>	<b>1.825.497</b>	<b>6,7 %</b>
En contenidors	44.012	42.351	-3,8 %	495.313	466.030	-5,9 %
Altres mitjans	161.485	109.747	-32,0 %	1.215.229	1.359.467	11,9 %
<b>TRÀFIC MARÍTIM</b>	<b>2.822.641</b>	<b>2.922.984</b>	<b>3,6%</b>	<b>27.974.403</b>	<b>26.616.050</b>	<b>-4,9%</b>
<b>AVITUALLAMENT</b>	<b>9.165</b>	<b>5.029</b>	<b>-45,1 %</b>	<b>62.002</b>	<b>72.148</b>	<b>16,4 %</b>
Productes petrolífers	2.832	884	-68,8 %	15.837	18.854	19,1 %
Altres productes	6.333	4.145	-34,5 %	46.165	53.294	15,4 %
<b>PESCA</b>	<b>270</b>	<b>290</b>	<b>7,4 %</b>	<b>3.309</b>	<b>3.011</b>	<b>-9,0 %</b>
<b>TRÀFIC LOCAL</b>	<b>0</b>	<b>0</b>	<b>-</b>	<b>0</b>	<b>0</b>	<b>-</b>
<b>TRÀFIC PORTUARI</b>	<b>2.832.076</b>	<b>2.928.303</b>	<b>3,4%</b>	<b>28.039.714</b>	<b>26.691.209</b>	<b>-4,8%</b>
<b>TERRESTRE</b>	<b>31.151</b>	<b>47.208</b>	<b>51,5 %</b>	<b>281.101</b>	<b>276.695</b>	<b>-1,6 %</b>
<b>TOTAL</b>	<b>2.863.227</b>	<b>2.975.511</b>	<b>3,9%</b>	<b>28.320.815</b>	<b>26.967.904</b>	<b>-4,8%</b>
<b>SÒLIDS A LLOURE (DETALL)</b>	<b>823.575</b>	<b>943.290</b>	<b>14,5 %</b>	<b>7.761.195</b>	<b>8.245.084</b>	<b>6,2 %</b>
Per instal·lació especial	533.968	394.119	-26,2 %	4.770.227	4.457.338	-6,6 %
Sense instal·lació especial	289.607	549.171	89,6 %	2.990.968	3.787.746	26,6 %
<b>ALTRES DADES</b>						
TEU	4.774	4.404	-7,8 %	52.634	48.382	-8,1 %
PASSATGERS	7.104	7.352	3,5 %	50.740	92.425	82,2 %
CREUERS	6	7	16,7 %	36	54	50,0 %
VAIXELLS	218	216	-0,9 %	2.210	2.151	-2,7 %
G.T.	3.936.337	4.295.622	9,1 %	40.399.697	38.755.484	-4,1 %
AUTOM. TURISME (unitats)	16.532	17.359	5,0 %	166.257	157.423	-5,3 %
TRANSBORD	0	0	-	20.000	11.169	-44,2 %
TRÀNSIT MARÍTIM	321.428	184.725	-42,5 %	2.780.890	2.212.858	-20,4 %

**1. MERCADERIES**  
**1.1.D TRÀFIC DEL TRIENNI (t)**  
**PERÍODE GENER - OCTUBRE**

Concepte	Acumulat			Variació		
	2016	2017	2018	17/16	18/17	18/16
<b>LÍQUIDS</b>	<b>18.660.506</b>	<b>18.502.666</b>	<b>16.545.469</b>	<b>-0,8%</b>	<b>-10,6%</b>	<b>-11,3%</b>
Cru	7.350.071	8.065.879	7.721.805	9,7%	-4,3%	5,1%
Altres prod. petrolífers	9.650.409	8.991.495	7.469.426	-6,8%	-16,9%	-22,6%
Químics i altres	1.660.026	1.445.292	1.354.238	-12,9%	-6,3%	-18,4%
<b>SÒLIDS A LLOURE</b>	<b>7.128.459</b>	<b>7.761.195</b>	<b>8.245.084</b>	<b>8,9%</b>	<b>6,2%</b>	<b>15,7%</b>
<b>CÀRREGA GENERAL</b>	<b>1.858.047</b>	<b>1.710.542</b>	<b>1.825.497</b>	<b>-7,9%</b>	<b>6,7%</b>	<b>-1,8%</b>
Contenitzada	790.847	495.313	466.030	-37,4%	-5,9%	-41,1%
Altres mitjans	1.067.200	1.215.229	1.359.467	13,9%	11,9%	27,4%
<b>TRÀFIC MARÍTIM</b>	<b>27.647.012</b>	<b>27.974.403</b>	<b>26.616.050</b>	<b>1,2%</b>	<b>-4,9%</b>	<b>-3,7%</b>



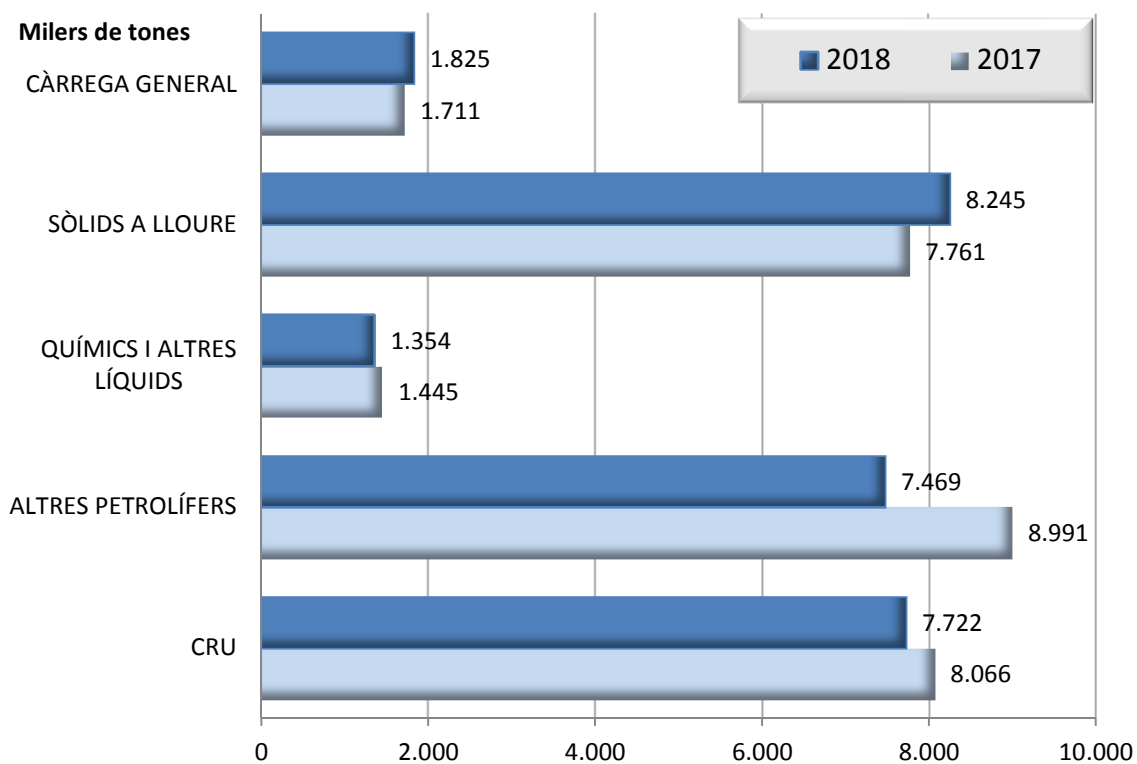
**TRÀFIC INTERANUAL MARÍTIM (12 MESOS)**



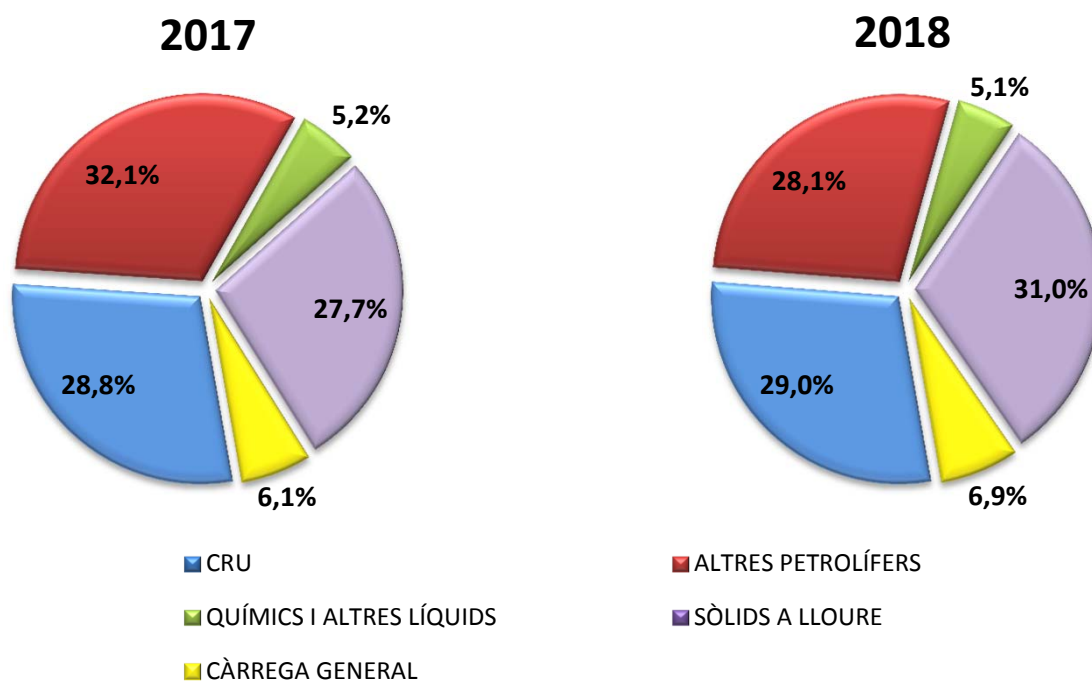
## 1. MERCADERIES

### 1.2 GRÀFIC DEL TRÀFIC ACUMULAT DE MERCADERIES (t) PERÍODE GENER - OCTUBRE

DOCUMENT D'ÚS PÚBLIC



### 1.3 GRÀFIC DE DISTRIBUCIÓ PERCENTUAL DEL TRÀFIC ACUMULAT DE MERCADERIES PERÍODE GENER - OCTUBRE



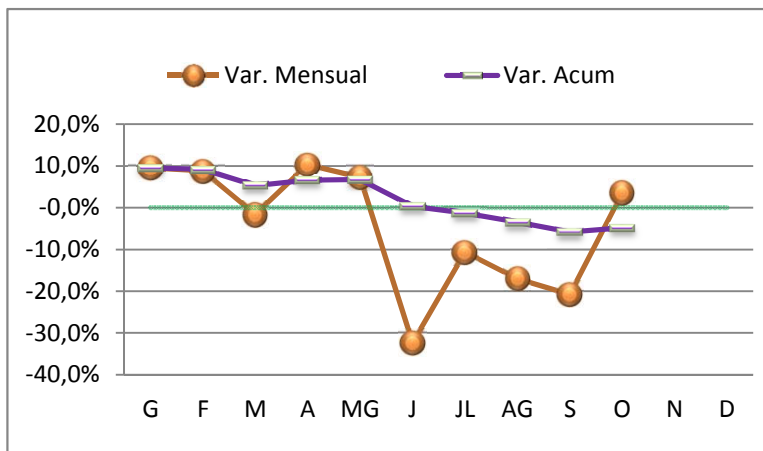
DOCUMENT D'ÚS PÚBLIC

## 1. MERCADERIES

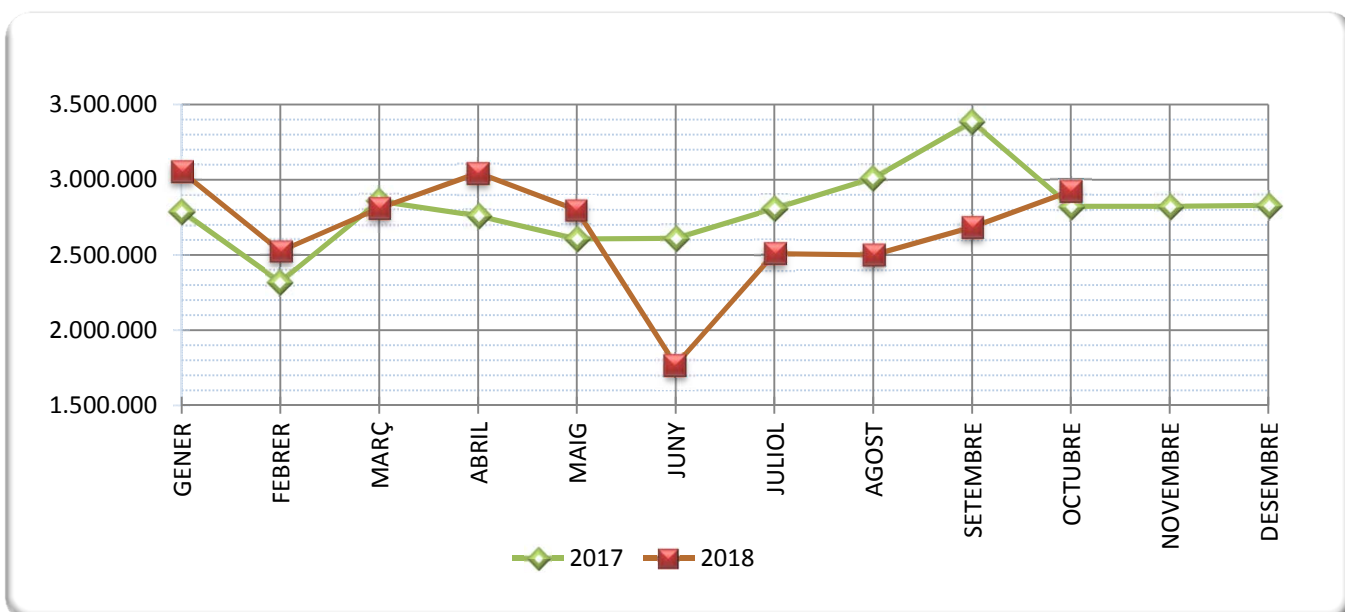
### 1.4 TRÀFIC MARÍTIM MENSUAL (t)

PERÍODE GENER - OCTUBRE

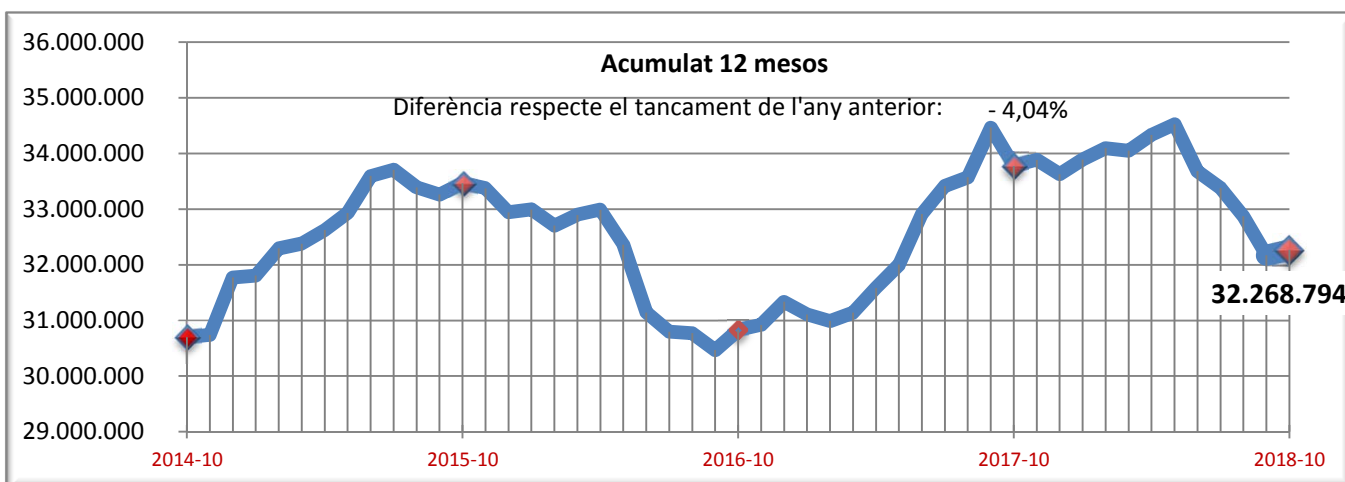
	2017	2018
GENER	2.788.701	3.054.384
FEBRER	2.320.680	2.525.266
MARÇ	2.858.385	2.811.526
ABRIL	2.759.505	3.044.197
MAIG	2.607.407	2.797.758
JUNY	2.610.430	1.766.594
JULIOL	2.808.732	2.508.954
AGOST	3.011.466	2.500.153
SETEMBRE	3.386.458	2.684.234
OCTUBRE	2.822.641	2.922.983
NOVEMBRE	2.823.544	
DESEMBRE	2.829.200	



### 1.5 GRÀFIC COMPARATIU DEL TRÀFIC MARÍTIM MENSUAL (t)



### 1.5.1 TRÀFIC INTERANUAL MARÍTIM 12 MESOS (t)



# 1. MERCADERIES

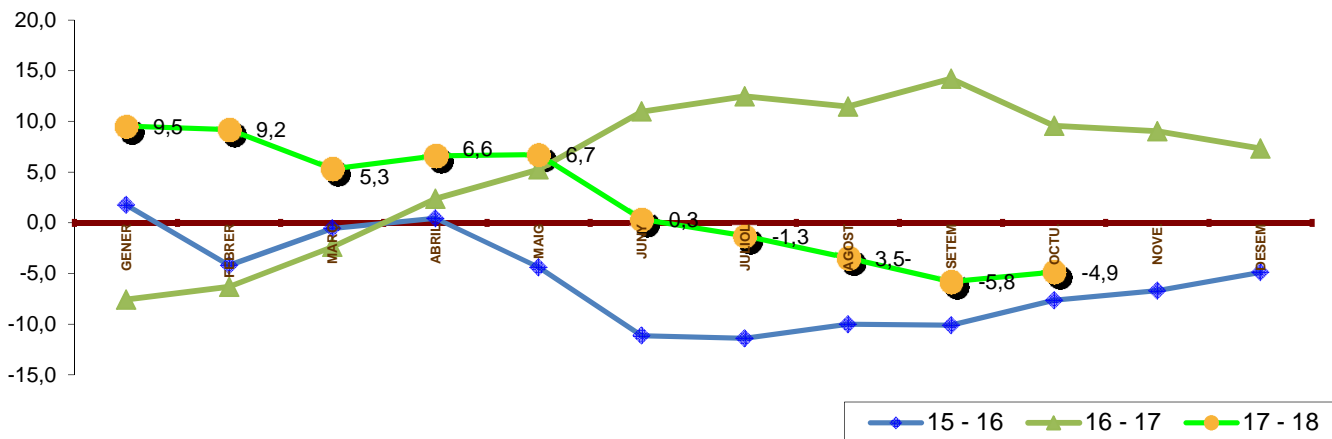
## 1.6 TRÀFIC MENSUAL ACUMULAT (t)

PERÍODE GENER - OCTUBRE

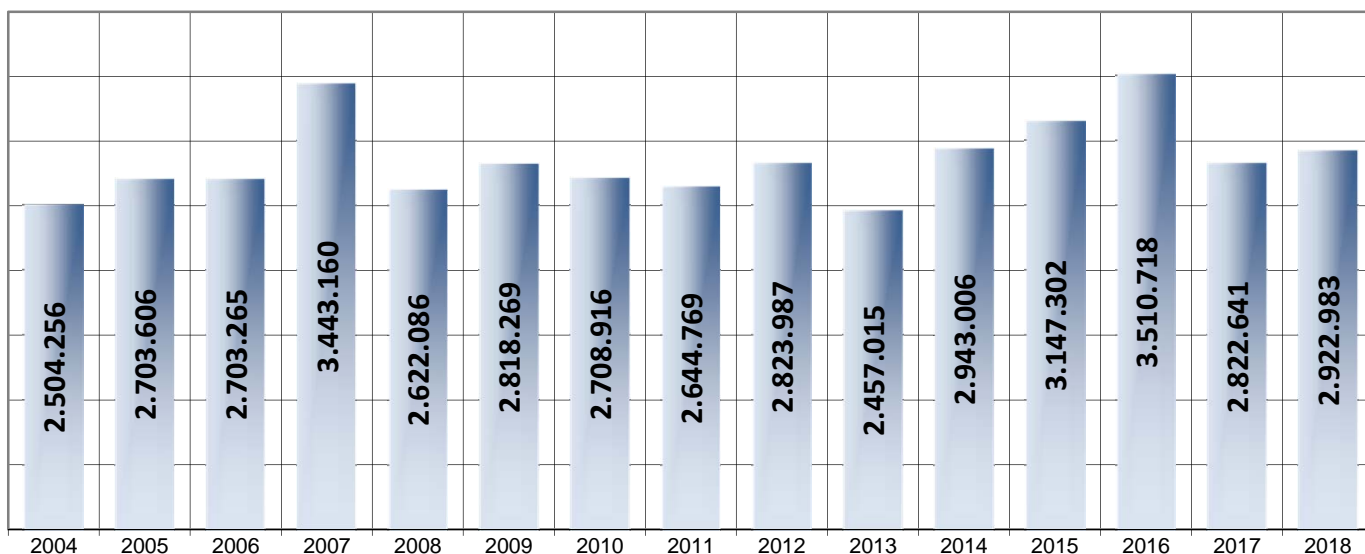
DOCUMENT D'ÚS PÚBLIC

	TRÀFIC TOTAL				Variació (%)		
	2015	2016	2017	2018	15 - 16	16 - 17	17 - 18
GENER	2.965.352	3.017.480	2.788.701	3.054.384	1,8	-7,6	9,5
FEBRER	5.693.333	5.453.640	5.109.381	5.579.651	-4,2	-6,3	9,2
MARÇ	8.208.883	8.162.992	7.967.765	8.391.177	-0,6	-2,4	5,3
ABRIL	10.434.009	10.478.941	10.727.271	11.435.374	0,4	2,4	6,6
MAIG	13.250.854	12.668.680	13.334.678	14.233.132	-4,4	5,3	6,7
JUNY	16.170.908	14.369.352	15.945.108	15.999.726	-11,1	11,0	0,3
JULIOL	18.821.288	16.674.693	18.753.839	18.508.680	-11,4	12,5	-1,3
AGOST	21.699.281	19.527.495	21.765.305	21.008.833	-10,0	11,5	-3,5
SETEM	24.499.710	22.022.779	25.151.763	23.693.067	-10,1	14,2	-5,8
OCTU.	27.647.012	25.533.497	27.974.404	26.616.050	-7,6	9,6	-4,9
NOVE.	30.274.272	28.247.887	30.797.949		-6,7	9,0	
DESEM	32.943.724	31.336.221	33.627.149		-4,9	7,3	

## 1.7 GRÀFIC DE L'EVOLUCIÓ PERCENTUAL DEL TRÀFIC MENSUAL ACUMULAT



## 1.8 OCTUBRE ELS DARRERS ANYS (t)



DOCUMENT D'ÚS PÚBLIC

# 1. MERCADERIES

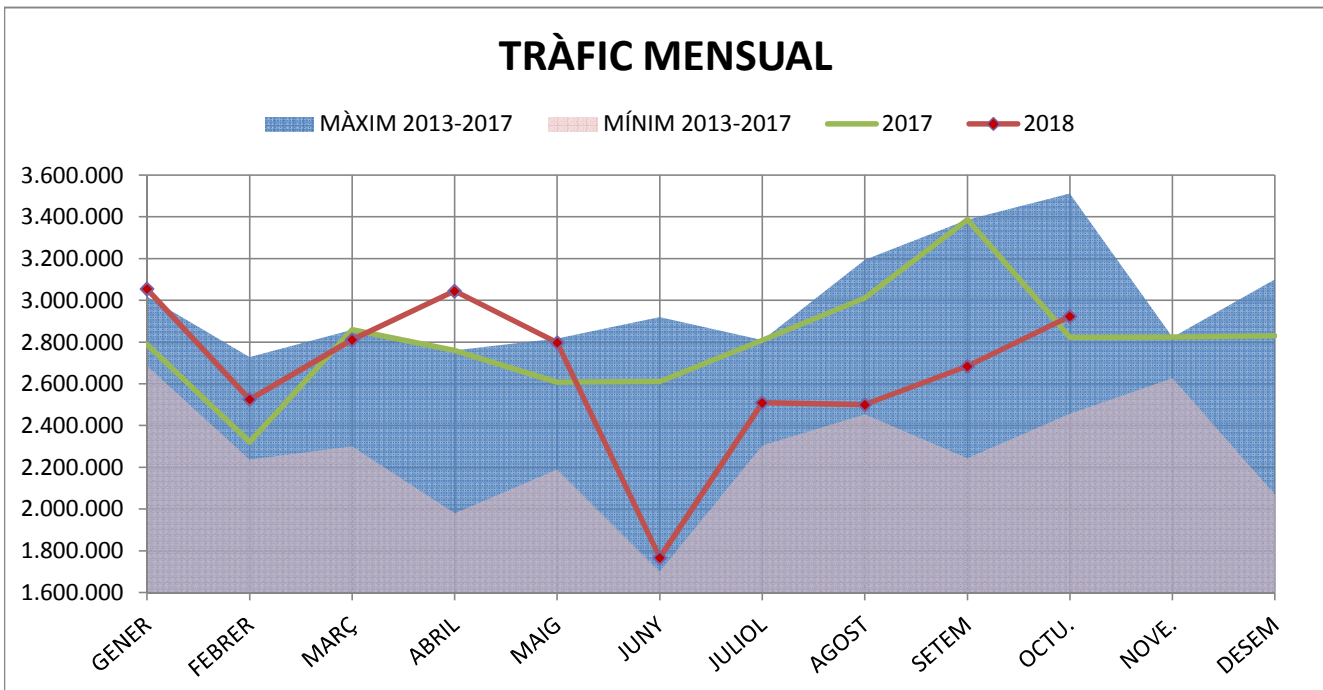
## 1.9 TRÀFIC PER NAVEGACIÓ I OPERACIÓ (t)

PERÍODE GENER - OCTUBRE

DOCUMENT D'ÚS PÚBLIC

Concepte	Gener-Octubre 2017			Gener-Octubre 2018			Var. %
	CABOTATGE	EXTERIOR	TOTAL	CABOTATGE	EXTERIOR	TOTAL	
<b>PETROLIS</b>							
Càrrega	1.128.051	2.969.869	4.097.920	1.276.422	1.908.343	3.184.765	-22,3%
Descàrrega	1.404.754	11.554.700	12.959.454	1.317.045	10.688.771	12.005.816	-7,4%
<b>Total</b>	<b>2.532.805</b>	<b>14.524.569</b>	<b>17.057.374</b>	<b>2.593.467</b>	<b>12.597.114</b>	<b>15.190.581</b>	<b>-10,9%</b>
<b>LÍQUIDS A DOLL (resta)</b>							
Càrrega	19.791	711.360	731.151	53.855	570.023	623.878	-14,7%
Descàrrega	152.109	562.033	714.142	179.021	551.338	730.359	2,3%
<b>Total</b>	<b>171.900</b>	<b>1.273.393</b>	<b>1.445.293</b>	<b>232.876</b>	<b>1.121.361</b>	<b>1.354.237</b>	<b>-6,3%</b>
<b>SÒLIDS A LLOURE</b>							
Càrrega	767.446	640.938	1.408.384	692.627	908.570	1.601.197	13,7%
Descàrrega	36.169	6.316.643	6.352.812	81.949	6.561.938	6.643.887	4,6%
<b>Total</b>	<b>803.615</b>	<b>6.957.581</b>	<b>7.761.196</b>	<b>774.576</b>	<b>7.470.508</b>	<b>8.245.084</b>	<b>6,2%</b>
<b>CÀRREGA GENERAL</b>							
Càrrega	46.067	533.540	579.607	50.505	451.725	502.230	-13,3%
Descàrrega	16.355	1.114.581	1.130.936	39.652	1.280.897	1.320.549	16,8%
<b>Total</b>	<b>62.422</b>	<b>1.648.121</b>	<b>1.710.543</b>	<b>90.157</b>	<b>1.732.622</b>	<b>1.822.779</b>	<b>6,6%</b>
<b>TRÀFIC TOTAL</b>							
Càrrega	1.961.355	4.855.707	6.817.062	2.073.409	3.838.661	5.912.070	-13,3%
Descàrrega	1.609.387	19.547.957	21.157.344	1.617.667	19.082.944	20.700.611	-2,2%
<b>Total<sup>1</sup></b>	<b>3.570.742</b>	<b>24.403.664</b>	<b>27.974.406</b>	<b>3.691.076</b>	<b>22.921.605</b>	<b>26.612.681</b>	<b>-4,9%</b>

<sup>1</sup> Sense incloure pesca, tràfic local, terrestre ni avituallament



DOCUMENT D'ÚS PÚBLIC

# 1. MERCADERIES

## 1.10 TRÀFIC DESGLOSSAT PER NAVEGACIÓ I OPERACIÓ (t) PERÍODE GENER-OCTUBRE

### TRÀFIC TOTAL

Descens del -4,9% en el tràfic total

Ascens del 3,4% en cabotatge

Descens del -6,1% en exterior

	2017	2018	Var %
<b>TOTAL</b>	<b>27.974.406</b>	<b>26.612.681</b>	<b>-4,9%</b>
<b>CABOTATGE</b>			
Càrrega	1.961.355	2.073.409	5,7%
Descàrrega	1.609.387	1.617.667	0,5%
<b>Total</b>	<b>3.570.742</b>	<b>3.691.076</b>	<b>3,4%</b>
<b>EXTERIOR</b>			
Càrrega	4.855.707	3.838.661	-20,9%
Descàrrega	19.547.957	19.082.944	-2,4%
<b>Total</b>	<b>24.403.664</b>	<b>22.921.605</b>	<b>-6,1%</b>

### CRU DE PETROLI I PETROLÍFERS

Descens del -10,9% en els petrolis

Ascens del 2,4% en cabotatge

Descens del -13,3% en exterior

	2017	2018	Var %
<b>TOTAL</b>	<b>17.057.374</b>	<b>15.190.581</b>	<b>-10,9%</b>
<b>CABOTATGE</b>			
Càrrega	1.128.051	1.276.422	13,2%
Descàrrega	1.404.754	1.317.045	-6,2%
<b>Total</b>	<b>2.532.805</b>	<b>2.593.467</b>	<b>2,4%</b>
<b>EXTERIOR</b>			
Càrrega	2.969.869	1.908.343	-35,7%
Descàrrega	11.554.700	10.688.771	-7,5%
<b>Total</b>	<b>14.524.569</b>	<b>12.597.114</b>	<b>-13,3%</b>

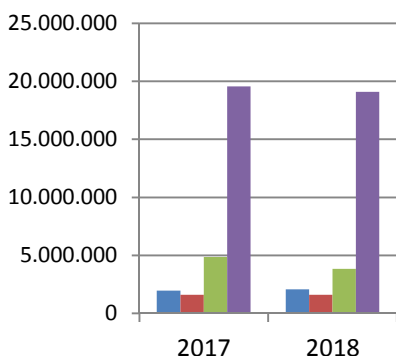
### LÍQUIDS A DOLL (resta)

Descens del -6,3% en els líquids a doll

Ascens del 35,5% en cabotatge

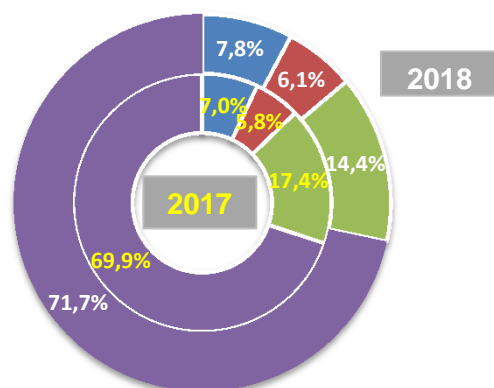
Descens del -11,9% en exterior

	2017	2018	Var %
<b>TOTAL</b>	<b>1.445.293</b>	<b>1.354.237</b>	<b>-6,3%</b>
<b>CABOTATGE</b>			
Càrrega	19.791	53.855	172,1%
Descàrrega	152.109	179.021	17,7%
<b>Total</b>	<b>171.900</b>	<b>232.876</b>	<b>35,5%</b>
<b>EXTERIOR</b>			
Càrrega	711.360	570.023	-19,9%
Descàrrega	562.033	551.338	-1,9%
<b>Total</b>	<b>1.273.393</b>	<b>1.121.361</b>	<b>-11,9%</b>



### TRÀFIC TOTAL

- CABOTATGE CÀRREGA
- CABOTATGE DESCÀRREGA
- EXTERIOR CÀRREGA
- EXTERIOR DESCÀRREGA





**1. MERCADERIES**  
**1.10 TRÀFIC DESGLOSSAT PER NAVEGACIÓ I OPERACIÓ (t)**  
**PERÍODE GENER-OCTUBRE**

**SÒLIDS A LLOURE**

Ascens del 6,2% en els sòlids a lloure

	2017	2018	Var %
<b>TOTAL</b>	<b>7.761.196</b>	<b>8.245.084</b>	<b>6,2%</b>
<b>CABOTATGE</b>			
Càrrega	767.446	692.627	-9,7%
Descàrrega	36.169	81.949	126,6%
<b>Total</b>	<b>803.615</b>	<b>774.576</b>	<b>-3,6%</b>
<b>EXTERIOR</b>			
Càrrega	640.938	908.570	41,8%
Descàrrega	6.316.643	6.561.938	3,9%
<b>Total</b>	<b>6.957.581</b>	<b>7.470.508</b>	<b>7,4%</b>

Descens del -3,6% en cabotatge

Ascens del 7,4% en exterior

**CÀRREGA GENERAL**

Ascens del 6,6% en la càrrega general

	2017	2018	Var %
<b>TOTAL</b>	<b>1.710.543</b>	<b>1.822.779</b>	<b>6,6%</b>
<b>CABOTATGE</b>			
Càrrega	46.067	50.505	9,6%
Descàrrega	16.355	39.652	142,4%
<b>Total</b>	<b>62.422</b>	<b>90.157</b>	<b>44,4%</b>
<b>EXTERIOR</b>			
Càrrega	533.540	451.725	-15,3%
Descàrrega	1.114.581	1.280.897	14,9%
<b>Total</b>	<b>1.648.121</b>	<b>1.732.622</b>	<b>5,1%</b>

Ascens del 44,4% en cabotatge

Ascens del 5,1% en exterior

**Comerç d'animals vius**

**UNITATS**

	2017	2018	Var %
Bestiar boví	79.434	75.798	-4,6%
Bestiar oví	229.562	131.343	-42,8%
<b>TOTAL BESTIAR</b>	<b>308.996</b>	<b>207.141</b>	<b>-33,0%</b>

**TONES**

	2017	2018	Var %
Bestiar boví	39.166	41.007	4,7%
Bestiar oví	13.001	7.001	-46,2%
<b>TOTAL BESTIAR</b>	<b>52.167</b>	<b>48.008</b>	<b>-8,0%</b>

# 1. MERCADERIES

## 1.11 TRÀFIC MENSUAL SEGONS LA SEVA NATURALES (t)

OCTUBRE

### DOCUMENT D'ÚS PÚBLIC

Mercaderies	2017	2018	Var.%	Variació (t)
<b>ENERGÈTIC</b>	<b>1.927.156</b>	<b>1.811.027</b>	<b>-6,0%</b>	<b>-116.129</b>
Petrolí cru	772.907	880.025	13,9%	107.118
Fuel-oli	210.131	257.078	22,3%	46.947
Gas-oli	54.296	79.527	46,5%	25.231
Benzina	48.541	28.706	-40,9%	-19.835
Altres productes petrolífers	413.680	226.675	-45,2%	-187.005
Gasos energètics del petroli	69.301	138.651	100,1%	69.350
Carbons i coc de petroli	338.474	183.105	-45,9%	-155.369
Gas natural	0	0	-	0
Biocombustibles	19.826	17.260	-12,9%	-2.566
<b>SIDEROMETAL·LÚRGIC</b>	<b>41.457</b>	<b>51.118</b>	<b>23,3%</b>	<b>9.661</b>
Mineral ferro extractiu i tractat	4.009	3.044	-24,1%	-965
Altres minerals i residus metàl·lics	8.079	12.812	58,6%	4.733
Ferralla de ferro	0	0	-	0
Productes siderúrgics	29.252	35.155	20,2%	5.903
Altres productes metal·lúrgics	117	107	-8,5%	-10
<b>MINERALS NO METÀL·LICS</b>	<b>18.274</b>	<b>21.457</b>	<b>17,4%</b>	<b>3.183</b>
Sal comuna	17.510	20.304	16,0%	2.794
Altres minerals no metàl·lics	764	1.153	50,9%	389
<b>ADOBES</b>	<b>22.753</b>	<b>8.510</b>	<b>-62,6%</b>	<b>-14.243</b>
Fosfats	0	0	-	0
Potasses	0	4.019	-	4.019
Adobs naturals i artificials	22.753	4.491	-80,3%	-18.262
<b>PRODUCTES QUÍMICS</b>	<b>165.828</b>	<b>153.855</b>	<b>-7,2%</b>	<b>-11.973</b>
Productes químics	165.828	153.855	-7,2%	-11.973
<b>MATERIALS CONSTRUCCIÓ</b>	<b>63.875</b>	<b>84.474</b>	<b>32,2%</b>	<b>20.599</b>
Asfalt	61.113	78.598	28,6%	17.485
Ciment i clinker	0	0	-	0
Materials de construcció	2.762	5.876	112,7%	3.114
<b>AGROALIMENTARI I RAMADER</b>	<b>442.827</b>	<b>720.195</b>	<b>62,6%</b>	<b>277.368</b>
Cereals i les seves farines	324.754	509.763	57,0%	185.009
Faves de soja	0	176	-	176
Fruïtes, hortalisses i llegums	16.117	111.903	594,3%	95.786
Vins, begudes, alcoholis i derivats	2.145	1.532	-28,6%	-613
Conserves	128	136	6,3%	8
Tabac, cacau, cafè i espècies	253	484	91,3%	231
Olis i greixos	430	230	-46,5%	-200
Altres productes alimentaris	332	650	95,8%	318
Peix congelat i refrigerat	85	70	-17,6%	-15
Pinsos i farratges	98.583	95.251	-3,4%	-3.332
<b>ALTRES MERCADERIES</b>	<b>105.461</b>	<b>38.661</b>	<b>-63,3%</b>	<b>-66.800</b>
Fustes i suro	27	24	-11,1%	-3
Paper i pasta	84.930	22.085	-74,0%	-62.845
Maquinària, aparells, utilitatge i recanvis	1.797	1.813	0,9%	16
Resta de mercaderies	18.707	14.739	-21,2%	-3.968
<b>VEHICLES I ELEMENTS DE TRANSPORT</b>	<b>35.012</b>	<b>33.687</b>	<b>-3,8%</b>	<b>-1.325</b>
Automòbils i les seves peces	24.917	24.330	-2,4%	-587
Tara plataformes	0	0	-	0
Tara contenidors	10.095	9.357	-7,3%	-738
<b>RESTA</b>	<b>40.586</b>	<b>52.527</b>	<b>29,4%</b>	<b>11.941</b>
Avituallament	9.165	5.029	-45,1%	-4.136
Pesca	270	290	7,4%	20
Terrestre	31.151	47.208	51,5%	16.057
<b>Total mercaderies</b>	<b>2.863.229</b>	<b>2.975.511</b>	<b>3,9%</b>	<b>112.282</b>
<b>OPERACIONS ESPECIALS</b>				
Trànsit	321.428	184.725	-42,5%	-136.703
Tràfic Local	0	0	-	0
Transbord	0	0	-	0

## 1. MERCADERIES

### 1.11 TRÀFIC ACUMULAT SEGONS LA SEVA NATURALES A (t) PERÍODE GENER-OCTUBRE

#### DOCUMENT D'ÚS PÚBLIC

Mercaderies	2017	2018	Var. %	Variació (t)
<b>ENERGÈTIC</b>	<b>19.778.294</b>	<b>17.069.931</b>	<b>-13,7%</b>	<b>-2.708.363</b>
Petrolí cru	8.065.879	7.721.808	-4,3%	-344.071
Fuel-oli	2.872.797	2.006.590	-30,2%	-866.207
Gas-oli	1.162.139	1.061.713	-8,6%	-100.426
Benzina	718.826	133.778	-81,4%	-585.048
Altres productes petrolífers	2.347.079	2.121.978	-9,6%	-225.101
Gasos energètics del petroli	1.162.077	1.378.221	18,6%	216.144
Carbons i coc de petroli	3.308.927	2.490.838	-24,7%	-818.089
Gas natural	0	0	-	0
Biocombustibles	140.570	155.005	10,3%	14.435
<b>SIDEROMETAL·LÚRGIC</b>	<b>445.832</b>	<b>528.887</b>	<b>18,6%</b>	<b>83.055</b>
Mineral ferro extractiu i tractat	7.511	3.044	-59,5%	-4.467
Altres minerals i residus metàl·lics	75.621	74.486	-1,5%	-1.135
Ferralla de ferro	16.441	21.957	33,6%	5.516
Productes siderúrgics	345.497	428.304	24,0%	82.807
Altres productes metal·lúrgics	762	1.096	43,8%	334
<b>MINERALS NO METÀL·LICS</b>	<b>394.252</b>	<b>625.972</b>	<b>58,8%</b>	<b>231.720</b>
Sal comuna	333.262	569.749	71,0%	236.487
Altres minerals no metàl·lics	60.990	56.223	-7,8%	-4.767
<b>ADOBES</b>	<b>320.830</b>	<b>214.397</b>	<b>-33,2%</b>	<b>-106.433</b>
Fosfats	76.711	51.547	-32,8%	-25.164
Potasses	72.350	38.988	-46,1%	-33.362
Adobs naturals i artificials	171.769	123.862	-27,9%	-47.907
<b>PRODUCTES QUÍMICS</b>	<b>1.541.678</b>	<b>1.481.749</b>	<b>-3,9%</b>	<b>-59.929</b>
Productes químics	1.541.678	1.481.749	-3,9%	-59.929
<b>MATERIALS CONSTRUCCIÓ</b>	<b>813.899</b>	<b>868.453</b>	<b>6,7%</b>	<b>54.554</b>
Asfalt	730.334	777.966	6,5%	47.632
Ciment i clinker	12.700	48.039	278,3%	35.339
Materials de construcció	70.865	42.448	-40,1%	-28.417
<b>AGROALIMENTARI I RAMADER</b>	<b>3.656.245</b>	<b>4.786.308</b>	<b>30,9%</b>	<b>1.130.063</b>
Cereals i les seves farines	2.014.356	3.161.112	56,9%	1.146.756
Faves de soja	7.430	3.420	-54,0%	-4.010
Fruïtes, hortalisses i llegums	118.271	429.961	263,5%	311.690
Vins, begudes, alcohol i derivats	21.479	20.007	-6,9%	-1.472
Conserves	1.516	1.291	-14,8%	-225
Tabac, cacau, cafè i espècies	5.233	1.393	-73,4%	-3.840
Olis i greixos	3.797	1.523	-59,9%	-2.274
Altres productes alimentaris	17.128	19.112	11,6%	1.984
Peix congelat i refrigerat	671	742	10,6%	71
Pinsos i farratges	1.466.364	1.147.747	-21,7%	-318.617
<b>ALTRES MERCADERIES</b>	<b>671.561</b>	<b>708.292</b>	<b>5,5%</b>	<b>36.731</b>
Fustes i suro	28.124	21.870	-22,2%	-6.254
Paper i pasta	459.237	541.382	17,9%	82.145
Maquinària, aparells, utilitatge i recanvis	37.174	18.821	-49,4%	-18.353
Resta de mercaderies	147.026	126.219	-14,2%	-20.807
<b>VEHICLES I ELEMENTS DE TRANSPORT</b>	<b>351.815</b>	<b>332.062</b>	<b>-5,6%</b>	<b>-19.753</b>
Automòbils i les seves peces	242.440	224.911	-7,2%	-17.529
Tara plataformes	0	0	-	0
Tara contenidors	109.375	107.151	-2,0%	-2.224
<b>RESTA</b>	<b>346.412</b>	<b>351.854</b>	<b>1,6%</b>	<b>5.442</b>
Avituallament	62.002	72.148	16,4%	10.146
Pesca	3.309	3.011	-9,0%	-298
Terrestre	281.101	276.695	-1,6%	-4.406
<b>Total mercaderies</b>	<b>28.320.818</b>	<b>26.967.905</b>	<b>-4,8%</b>	<b>-1.352.913</b>
<b>OPERACIONS ESPECIALS</b>				
Trànsit	2.780.890	2.212.858	-20,4%	-568.032
Tràfic Local	0	0	-	0
Transbord	20.000	11.169	-44,2%	-8.831

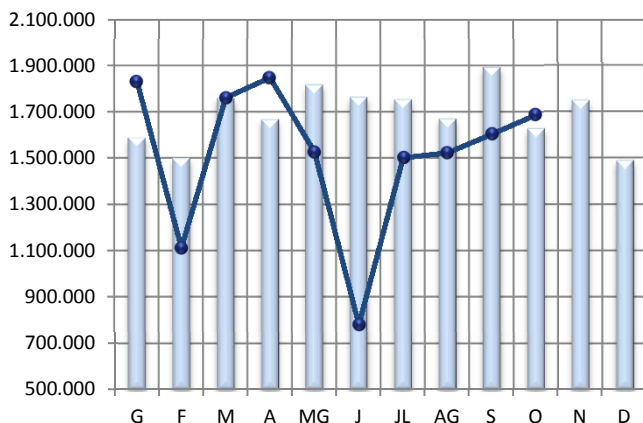
# 1. MERCADERIES

## 1.14 EVOLUCIÓ MENSUAL DELS PRINCIPALS GRUPS (t)

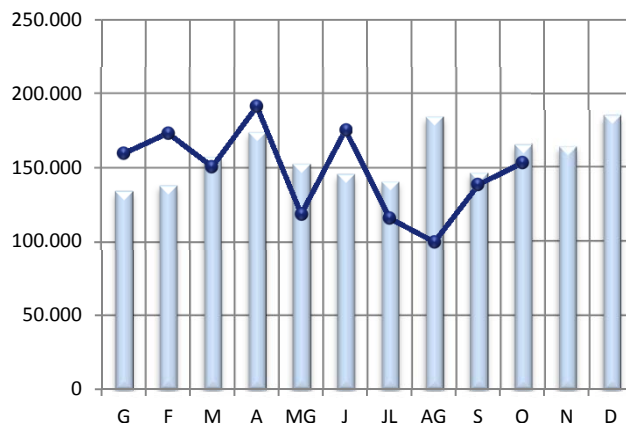
PERÍODE GENER-OCTUBRE

2017 2018

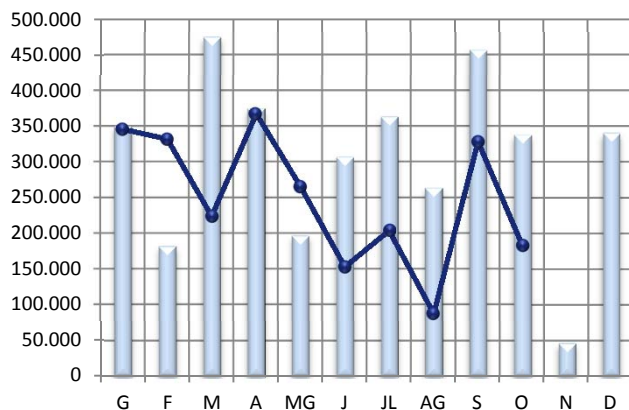
**CRU I PETROLÍFERS**



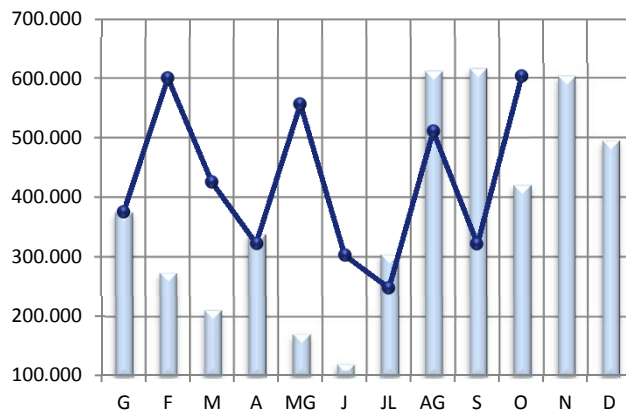
**PRODUCTES QUÍMICS**



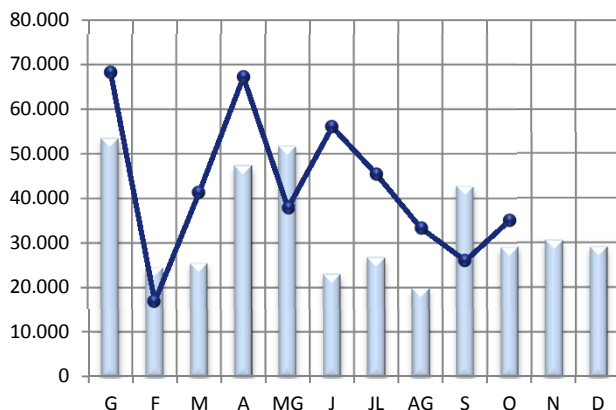
**CARBONS I COC**



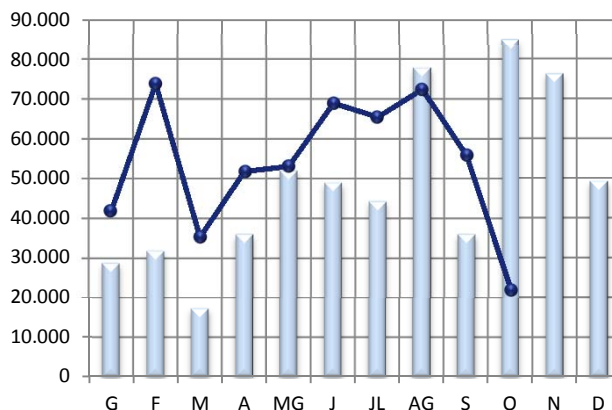
**CEREAIS, PINSOS I FARINES**



**PRODUCTES SIDERÚRGICS**



**PAPER I PASTA PAPER**



# 1. MERCADERIES

## 1.17 ORIGEN I DESTÍ MERCADERIA

PERÍODE GENER - OCTUBRE

DOCUMENT D'ÚS PÚBLIC

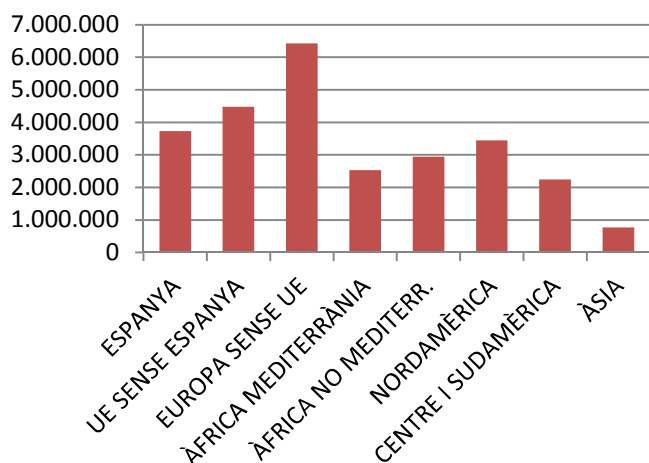
### PRINCIPALS PAÏSOS AMB ACTIVITAT AL PORT

	MARÍTIM	Pes	G.LÍQUIDS	Pes	G.SÒLIDS	Pes	M.GEN	Pes
RÚSSIA	4.043.614	15,2%	3.411.642	20,6%	610.248	7,4%	21.724	1,2%
ESPANYA	3.728.642	14,0%	2.859.961	17,3%	774.576	9,4%	94.105	5,2%
ESTATS UNITS D'AMÈRICA	2.760.546	10,4%	1.273.383	7,7%	1.399.212	17,0%	87.951	4,8%
ANGOLA	1.625.107	6,1%	1.625.107	9,8%	0	0,0%	0	0,0%
ALGÈRIA	1.216.888	4,6%	1.183.534	7,2%	23.898	0,3%	9.456	0,5%
BRASIL	1.159.282	4,4%	182.101	1,1%	695.952	8,4%	281.229	15,4%
UCRAÏNA	951.682	3,6%	2.386	0,0%	932.341	11,3%	16.955	0,9%
ITÀLIA	700.902	2,6%	376.085	2,3%	211.837	2,6%	112.980	6,2%
LÍBIA	683.706	2,6%	646.721	3,9%	19.805	0,2%	17.180	0,9%
MÈXIC	628.328	2,4%	627.731	3,8%	0	0,0%	597	0,0%
<b>10 PRIMERS MARÍTIM</b>	<b>17.498.697</b>	<b>65,7%</b>	<b>12.188.651</b>	<b>73,7%</b>	<b>4.667.869</b>	<b>56,6%</b>	<b>642.177</b>	<b>35,2%</b>
RESTA PAÏSOS	9.117.353	34,3%	4.356.818	26,3%	3.577.215	43,4%	1.183.320	64,8%
<b>TRÀFIC MARÍTIM</b>	<b>26.616.050</b>	<b>100,0%</b>	<b>16.545.469</b>	<b>100,0%</b>	<b>8.245.084</b>	<b>100,0%</b>	<b>1.825.497</b>	<b>100,0%</b>

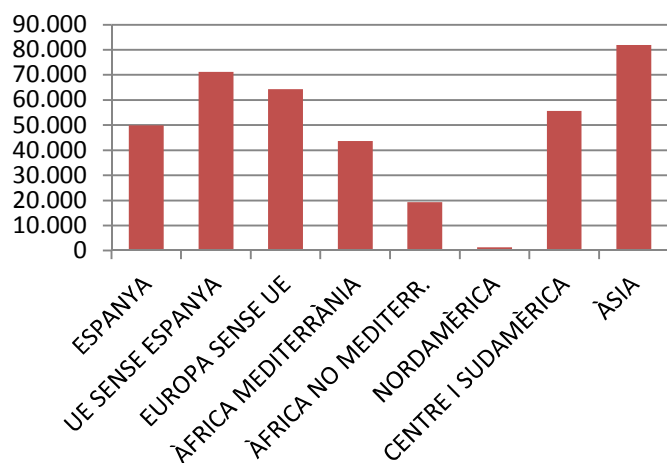
### PRINCIPALS PAÏSOS AMB TRÀFIC MERCADERIA GENERAL

	MG	Pes	CÀRREGA	Pes	DESCÀRREGA	Pes	TRÀNSIT	Pes
BRASIL	281.229	15,4%	101	0,0%	155.442	13,0%	125.686	51,7%
TURQUIA	259.767	14,2%	64.178	16,6%	135.585	11,3%	60.004	24,7%
FRANÇA	115.241	6,3%	14.500	3,7%	100.742	8,4%	-1	0,0%
ITÀLIA	112.980	6,2%	37.341	9,6%	75.639	6,3%	0	0,0%
ESLOVÈNIA	100.207	5,5%	0	0,0%	99.792	8,4%	415	0,2%
ESPANYA	94.105	5,2%	49.931	12,9%	42.371	3,5%	1.803	0,7%
COREA DEL SUD	90.630	5,0%	86	0,0%	89.249	7,5%	1.295	0,5%
ESTATS UNITS D'AMÈRICA	87.952	4,8%	911	0,2%	86.927	7,3%	114	0,0%
COSTA RICA	87.360	4,8%	19.477	5,0%	67.420	5,6%	463	0,2%
ISRAEL	68.307	3,7%	68.255	17,6%	28	0,0%	24	0,0%
<b>10 PRIMERS MERCAD. GENERAL</b>	<b>1.297.778</b>	<b>71,1%</b>	<b>254.780</b>	<b>65,8%</b>	<b>853.195</b>	<b>71,4%</b>	<b>189.803</b>	<b>78,1%</b>
RESTA PAÏSOS	527.719	28,9%	132.684	34,2%	341.704	28,6%	53.331	21,9%
<b>MERCADERIA GENERAL</b>	<b>1.825.497</b>	<b>100,0%</b>	<b>387.464</b>	<b>100,0%</b>	<b>1.194.899</b>	<b>100,0%</b>	<b>243.134</b>	<b>100,0%</b>

### Tràfic zones del món



### Exportació M. General



DOCUMENT D'ÚS PÚBLIC

# 1. MERCADERIES

## 1.18-19 AUTOMÒBILS I MERCADERIA CONTENITZADA

### RESUM DEL TRÀFIC DE MERCADERIES

#### PERÍODE GENER - OCTUBRE

#### DOCUMENT D'ÚS PÚBLIC

#### CÀRREGA GENERAL CONTENITZADA (TONES)

Tones càrrega

Tones descàrrega

Tones trànsit

	Octubre			Acumulat		
	2017	2018	Var.	2017	2018	Var.
<b>CÀRREGA GENERAL CONTENITZADA (TONES)</b>	<b>44.011</b>	<b>42.350</b>	<b>-3,8%</b>	<b>495.313</b>	<b>466.030</b>	<b>-5,9%</b>
Tones càrrega	26.739	19.833	-25,8%	263.117	238.643	-9,3%
Tones descàrrega	17.211	22.455	30,5%	194.209	226.815	16,8%
Tones trànsit	61	62	1,6%	37.987	572	-98,2%

#### TEUS CÀRREGA GENERAL CONTENITZADA

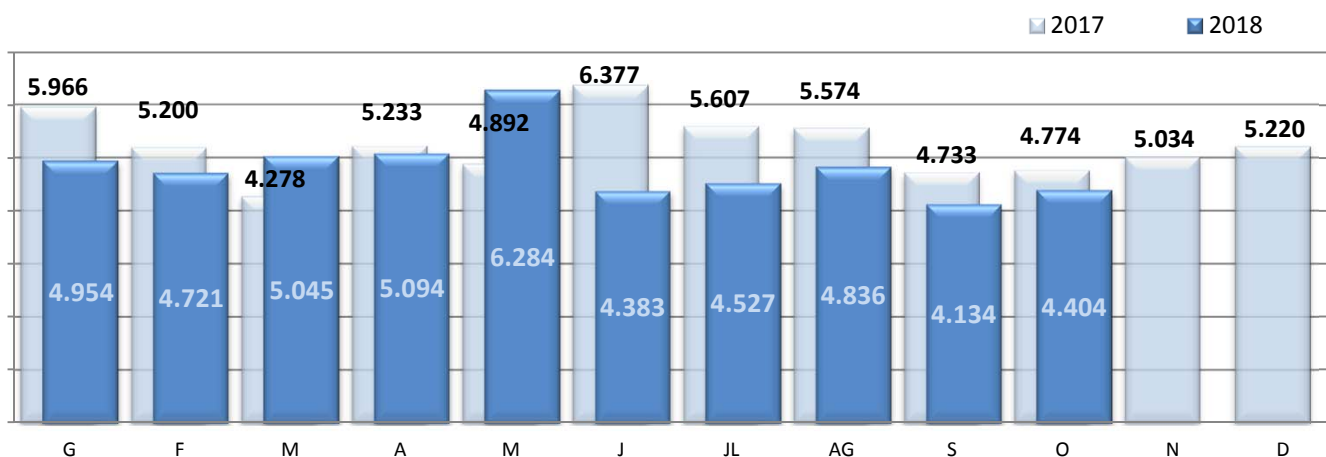
TEUs càrrega

TEUs descàrrega

TEUs trànsit

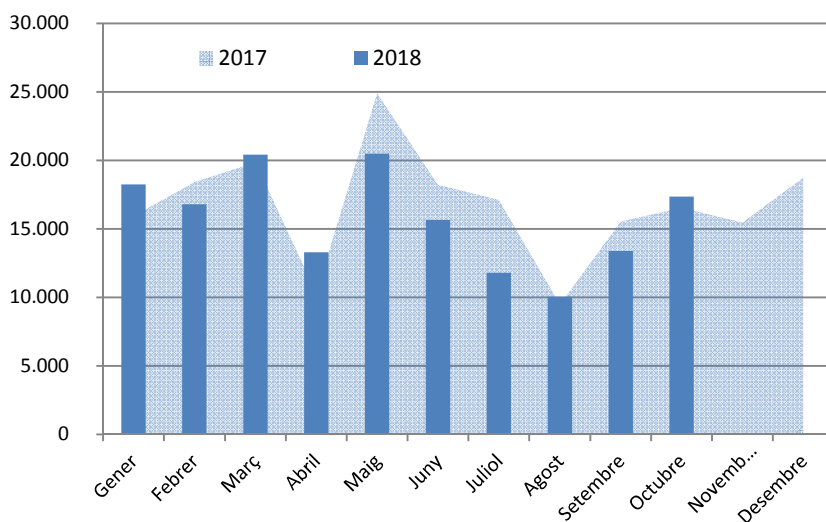
	Octubre			Acumulat		
	2017	2018	Var.	2017	2018	Var.
<b>TEUS CÀRREGA GENERAL CONTENITZADA</b>	<b>4.774</b>	<b>4.404</b>	<b>-7,8%</b>	<b>52.634</b>	<b>48.382</b>	<b>-8,1%</b>
TEUs càrrega	2.268	2.212	-2,5%	22.892	21.913	-4,3%
TEUs descàrrega	2.494	2.185	-12,4%	25.923	26.401	1,8%
TEUs trànsit	12	7	-41,7%	3.819	68	-98,2%

#### MOVIMENT TEUs



#### Automòbils de turisme (unitats)

	2017	2018
Gener	15.921	18.234
Febrer	18.403	16.790
Març	19.849	20.417
Abril	10.311	13.284
Maig	24.904	20.471
Juny	18.213	15.651
Juliol	17.116	11.793
Agost	9.479	10.040
Setembre	15.529	13.384
Octubre	16.532	17.359
Novembre	15.465	
Desembre	18.724	
<b>Gen-Oct</b>	<b>166.257</b>	<b>157.423</b>
<b>Variació</b>		<b>-5,3%</b>



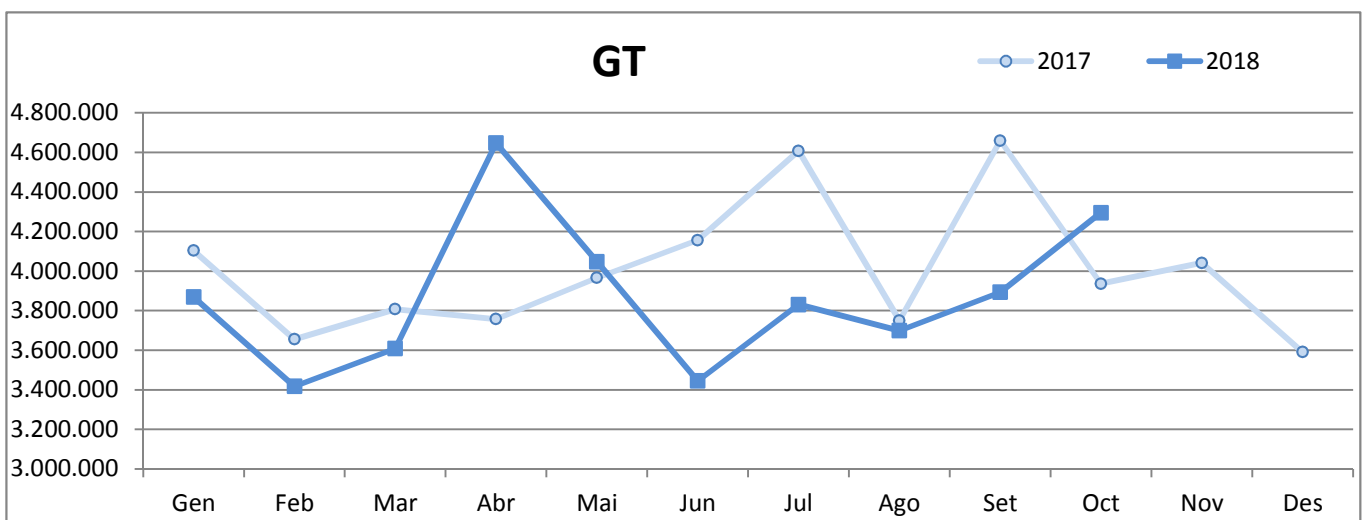
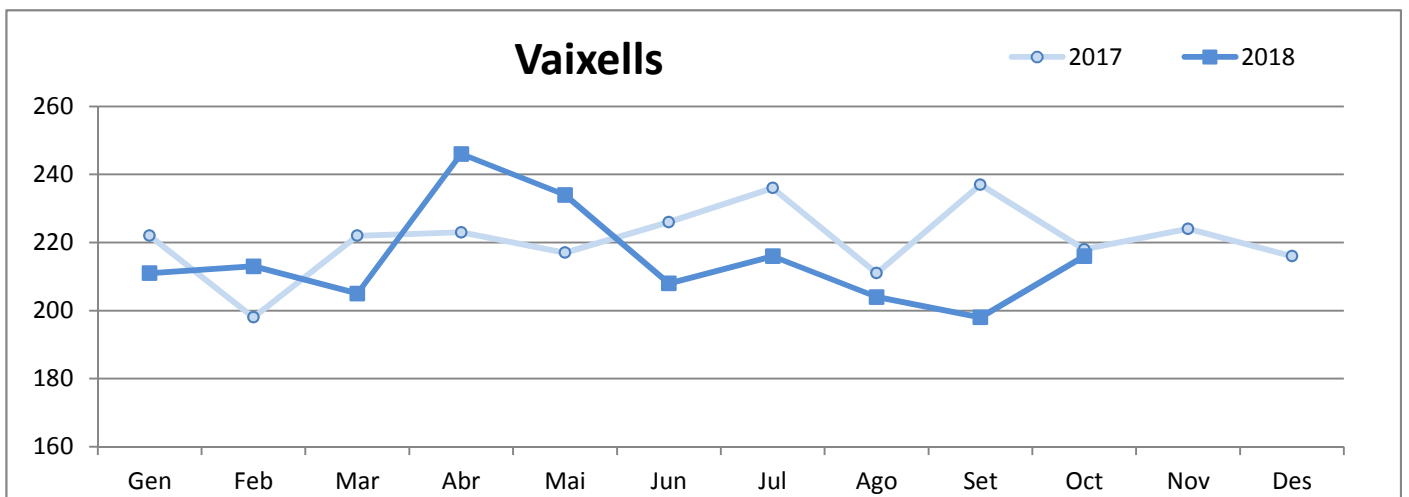
## 2. VAIXELLS

### 2.1 MOVIMENT DE VAIXELLS I GT

PERÍODE GENER-OCTUBRE

DOCUMENT D'ÚS PÚBLIC

	VAIXELLS			GT		
	2017	2018	Var. %	2017	2018	Var. %
Gener	222	211	-5,0 %	4.103.713	3.869.278	-5,7 %
Febrer	198	213	7,6 %	3.655.285	3.417.795	-6,5 %
Març	222	205	-7,7 %	3.807.490	3.608.484	-5,2 %
Abril	223	246	10,3 %	3.757.130	4.647.471	23,7 %
Maig	217	234	7,8 %	3.966.272	4.048.116	2,1 %
Juny	226	208	-8,0 %	4.156.612	3.444.718	-17,1 %
Juliol	236	216	-8,5 %	4.607.495	3.831.272	-16,8 %
Agost	211	204	-3,3 %	3.749.764	3.699.255	-1,3 %
Setembre	237	198	-16,5 %	4.659.599	3.893.473	-16,4 %
Octubre	218	216	-0,9 %	3.936.337	4.295.622	9,1 %
Novembre	224	-	-	4.041.496	-	-
Desembre	216	-	-	3.590.908	-	-
<b>Acumulat fins Octubre</b>	<b>2.210</b>	<b>2.151</b>	<b>-2,7%</b>	<b>40.399.697</b>	<b>38.755.484</b>	<b>-4,1%</b>



### 3. PASSATGERS

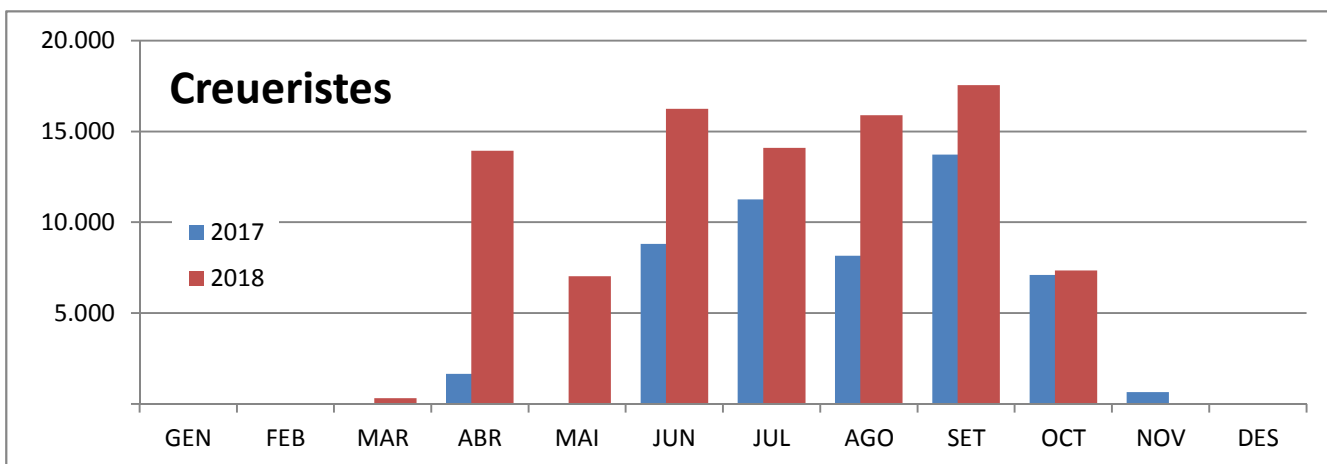
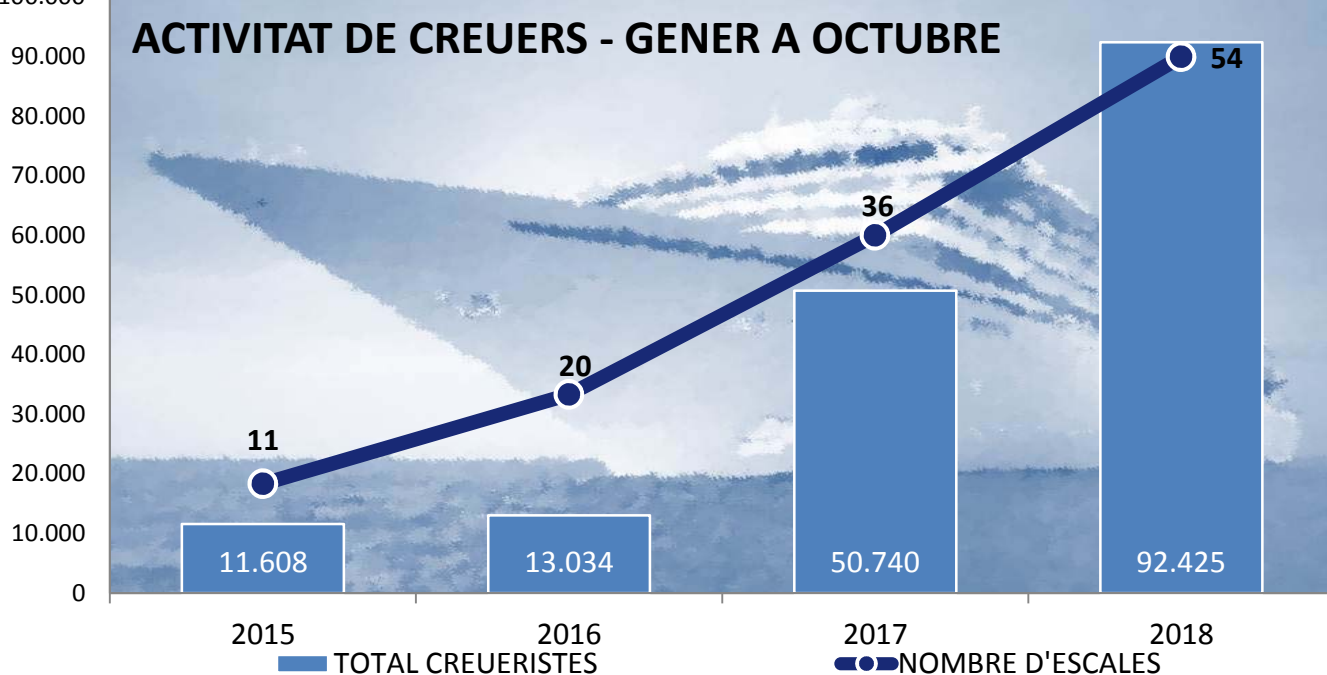
#### 3.1 MOVIMENT DE CREUERISTES I ESCALES

PERÍODE GENER-OCTUBRE

DOCUMENT D'ÚS PÚBLIC

	CREUERISTES						ESCALES					
	Mensual			Acumulat			Mensual			Acumulat		
	2017	2018	Var.%	2017	2018	Var.%	2017	2018	Var.%	2017	2018	Var.%
GENER			--			--			--			--
FEBRER			--			--			--			--
MARÇ		329	--		329	--		1	--		1	--
ABRIL	1.670	13.937	734,6%	1.670	14.266	754,3%	5	10	100,0%	5	11	120,0%
MAIG		7.040	--	1.670	21.306	1175,8%		6	--	5	17	240,0%
JUNY	8.813	16.235	84,2%	10.483	37.541	258,1%	6	8	33,3%	11	25	127,3%
JULIOL	11.260	14.089	25,1%	21.743	51.630	137,5%	6	6	0,0%	17	31	82,4%
AGOST	8.162	15.894	94,7%	29.905	67.524	125,8%	4	7	75,0%	21	38	81,0%
SETEMBRE	13.731	17.549	27,8%	43.636	85.073	95,0%	9	9	0,0%	30	47	56,7%
OCTUBRE	7.104	7.352	3,5%	50.740	92.425	82,2%	6	7	16,7%	36	54	50,0%
NOVEMBRE	654		--	51.394		--	1		--	37		--
DESEMBRE			--	51.394		--			--	37		--

100.000

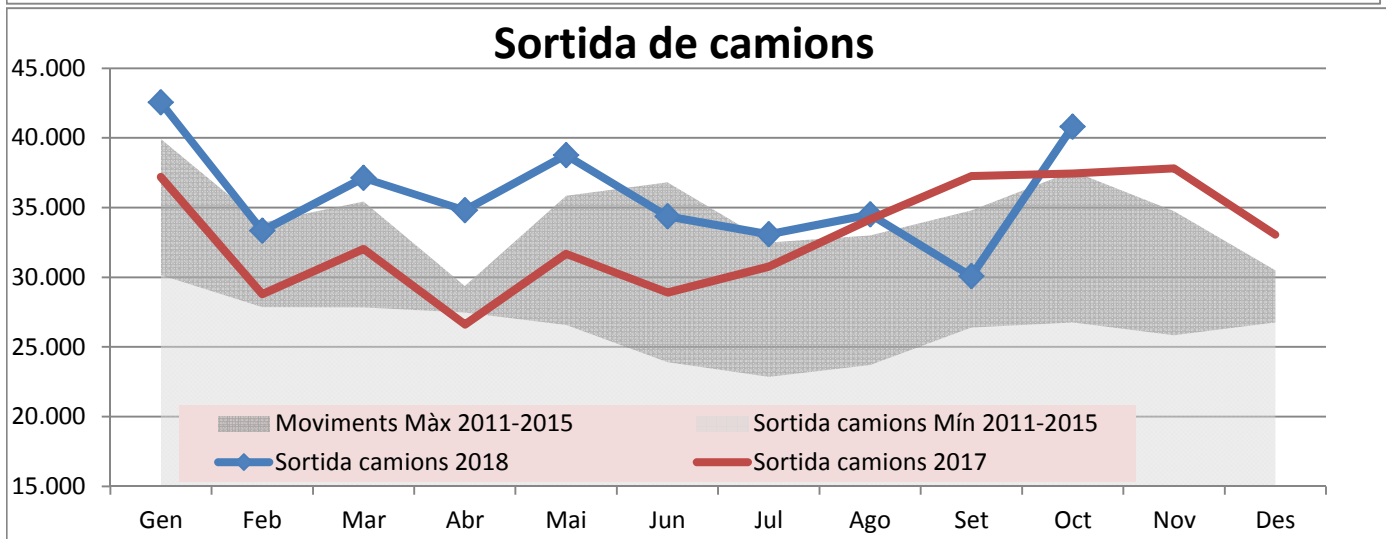
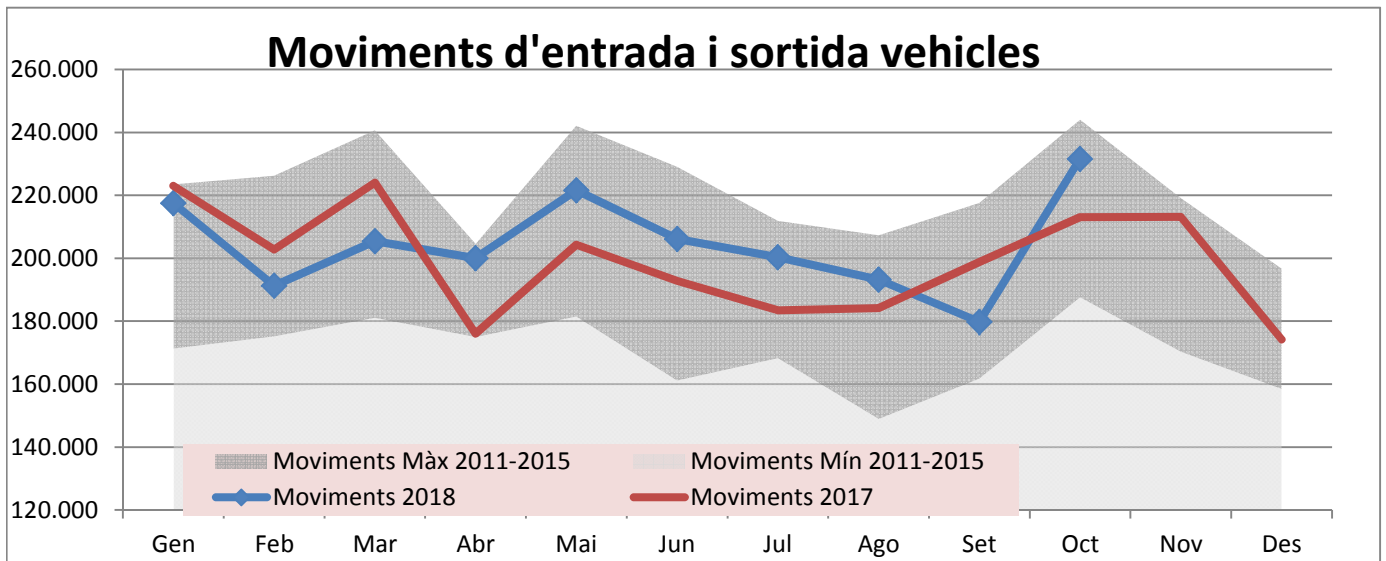


DOCUMENT D'ÚS PÚBLIC

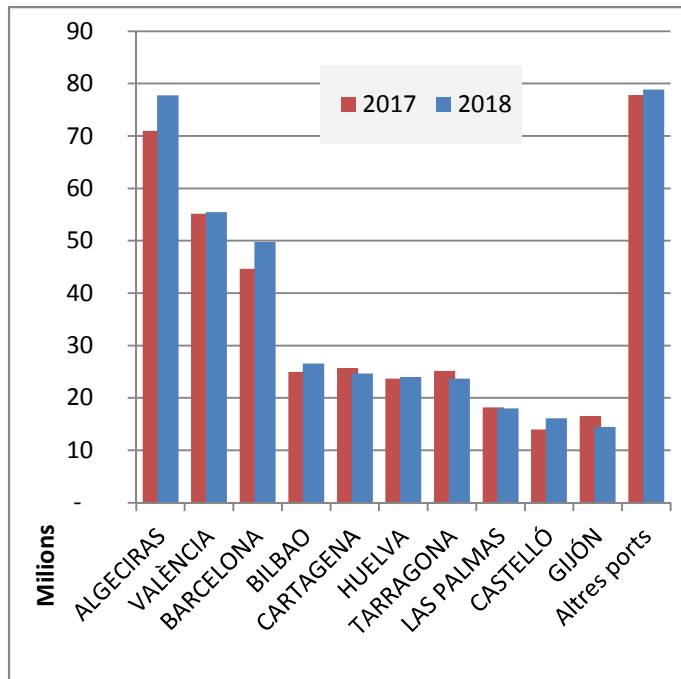


**4. MOVIMENTS TERRESTRES ACCESSOS PORT  
PERÍODE GENER-OCTUBRE**

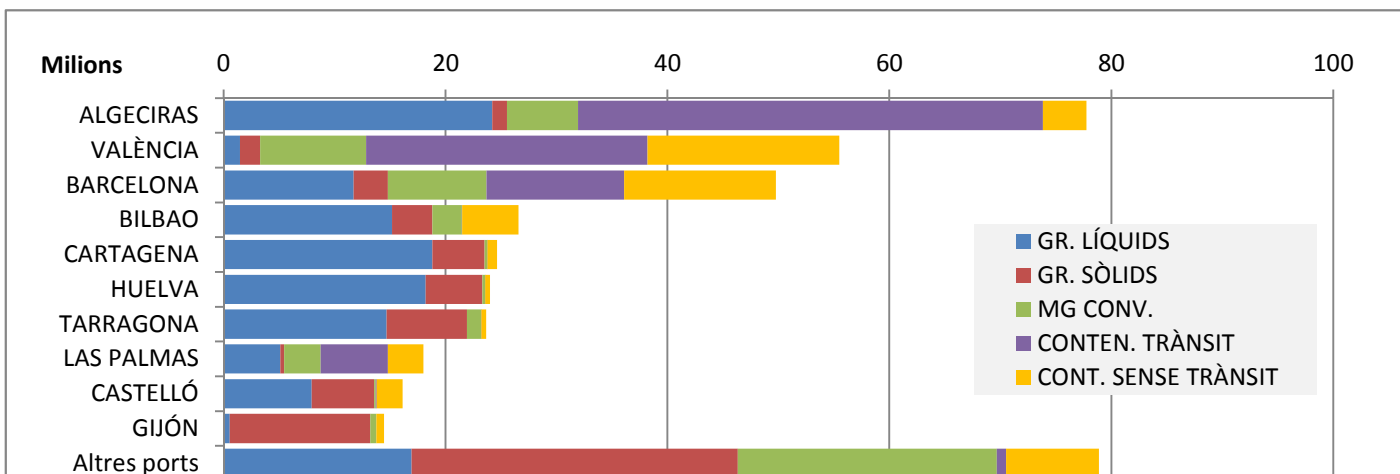
Concepte	OCTUBRE					Acumulat		
	Entrades	Sortides	2018	2017	Var. %	2018	2017	Var. %
<b>EIX TRANVERSAL</b>	<b>90.799</b>	<b>92.095</b>	<b>182.894</b>	<b>166.762</b>	<b>9,7 %</b>	<b>1.604.013</b>	<b>1.542.767</b>	<b>4,0 %</b>
Camions	36.553	40.796	77.349	71.254	8,6 %	683.154	614.523	11,2 %
Turismes	45.626	49.905	95.531	79.333	20,4 %	830.112	828.150	0,2 %
Pel personal propi	8.620	1.394	10.014	16.175	-38,1 %	90.747	100.094	-9,3 %
<b>REUS I LLEVANT</b>	<b>24.030</b>	<b>24.606</b>	<b>48.636</b>	<b>46.321</b>	<b>5,0 %</b>	<b>442.936</b>	<b>459.896</b>	<b>-3,7 %</b>
Vehicles	21.940	23.022	44.962	42.252	6,4 %	407.710	428.015	-4,7 %
Pel personal propi	2.090	1.584	3.674	4.069	-9,7 %	35.226	31.881	10,5 %
<b>MOVIMENT VEHICLES</b>	<b>114.829</b>	<b>116.701</b>	<b>231.530</b>	<b>213.083</b>	<b>8,7%</b>	<b>2.046.949</b>	<b>2.002.663</b>	<b>-2,2%</b>
<b>VIANANTS</b>								
Eix, Reus i Llevant	1.852	1.651	3.503	2.975	17,7 %	29.976	26.683	-11,0 %



	ACUMULAT SETEMBRE		
	2017	2018	Var. %
<b>Total tràfic</b>	<b>396.773.090</b>	<b>409.423.018</b>	<b>3,2 %</b>
ALGECIRAS	71.009.460	77.750.614	9,5 %
VALÈNCIA	55.132.017	55.485.409	0,6 %
BARCELONA	44.647.044	49.782.913	11,5 %
BILBAO	24.998.397	26.573.697	6,3 %
CARTAGENA	25.689.139	24.660.417	-4,0 %
HUELVA	23.669.841	24.026.384	1,5 %
TARRAGONA	25.145.445	23.670.115	-5,9 %
LAS PALMAS	18.168.055	18.011.008	-0,9 %
CASTELLÓ	13.961.272	16.127.632	15,5 %
GIJÓN	16.545.377	14.459.685	-12,6 %
Altres ports	77.807.043	78.875.144	1,4 %



TIPUS DE TRÀFIC PER PORT



VARIACIÓ TONES PER PORT

