

# ESTADÍSTIQUES TRÀFIC PORTUARI



 **Port de Tarragona**

AGOST - 2018

# 1. MERCADERIES

## 1.1 RESUM DEL TRÀFIC DE MERCADERIES (t)

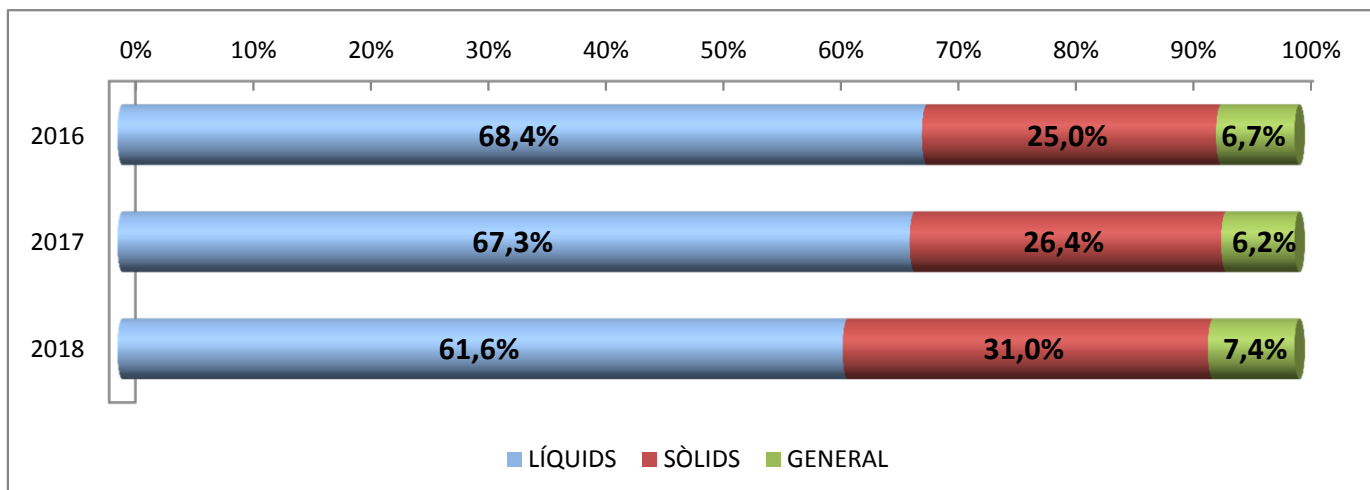
PERÍODE GENER-AGOST

DOCUMENT D'ÚS PÚBLIC

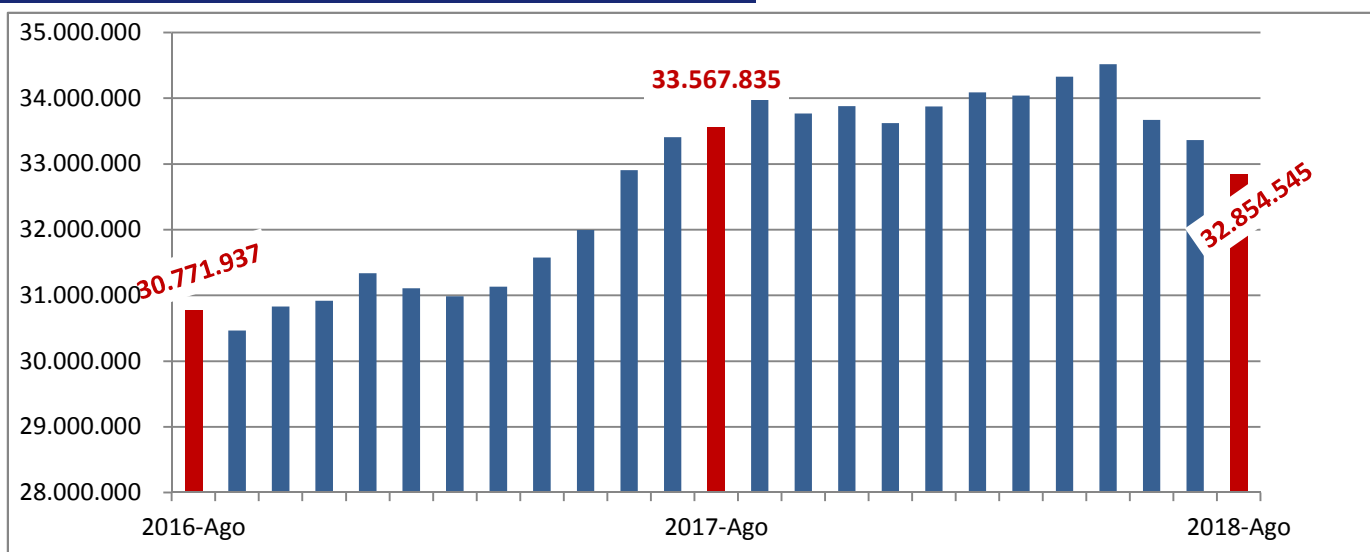
Concepte	Agost			Acumulat		
	2017	2018	Var. %	2017	2018	Var. %
<b>LÍQUIDS A DOLL</b>	<b>1.840.919</b>	<b>1.612.348</b>	<b>-12,4 %</b>	<b>14.649.618</b>	<b>12.938.241</b>	<b>-11,7 %</b>
Cru	825.681	760.707	-7,9 %	6.370.163	5.898.203	-7,4 %
Altres prod. petrolífers	846.033	754.736	-10,8 %	7.163.475	5.994.397	-16,3 %
Químics i adobs	169.205	96.905	-42,7 %	1.115.980	1.045.641	-6,3 %
<b>SÒLIDS A LLOURE</b>	<b>988.211</b>	<b>699.182</b>	<b>-29,2 %</b>	<b>5.755.051</b>	<b>6.510.947</b>	<b>13,1 %</b>
Carbons i coc petroli	263.437	87.700	-66,7 %	2.511.155	1.979.363	-21,2 %
Trànsit	104.099	26.251	-74,8 %	1.164.189	1.011.759	-13,1 %
No trànsit	159.338	61.449	-61,4 %	1.346.966	967.604	-28,2 %
Cereals, Pinsos i Farines	612.330	511.464	-16,5 %	2.414.128	3.349.277	38,7 %
Resta	112.444	100.018	-11,1 %	829.768	1.182.307	42,5 %
<b>CÀRREGA GENERAL</b>	<b>182.336</b>	<b>188.647</b>	<b>3,5 %</b>	<b>1.354.440</b>	<b>1.543.515</b>	<b>14,0 %</b>
En contenidors	54.589	45.019	-17,5 %	406.775	381.275	-6,3 %
Altres mitjans	127.747	143.628	12,4 %	947.665	1.162.240	22,6 %
<b>TRÀFIC MARÍTIM</b>	<b>3.011.466</b>	<b>2.500.177</b>	<b>-17,0%</b>	<b>21.759.109</b>	<b>20.992.703</b>	<b>-3,5%</b>
<b>AVITUALLAMENT</b>	<b>4.917</b>	<b>9.029</b>	<b>83,6 %</b>	<b>40.179</b>	<b>59.123</b>	<b>47,1 %</b>
Productes petrolífers	1.110	574	-48,3 %	10.520	16.376	55,7 %
Altres productes	3.807	8.455	122,1 %	29.659	42.747	44,1 %
<b>PESCA</b>	<b>362</b>	<b>515</b>	<b>42,3 %</b>	<b>2.844</b>	<b>2.473</b>	<b>-13,0 %</b>
<b>TRÀFIC LOCAL</b>	<b>0</b>	<b>0</b>	<b>-</b>	<b>0</b>	<b>0</b>	<b>-</b>
<b>TRÀFIC PORTUARI</b>	<b>3.016.745</b>	<b>2.509.721</b>	<b>-16,8%</b>	<b>21.802.132</b>	<b>21.054.299</b>	<b>-3,4%</b>
<b>TERRESTRE</b>	<b>15.457</b>	<b>33.593</b>	<b>117,3 %</b>	<b>210.150</b>	<b>217.550</b>	<b>3,5 %</b>
<b>TOTAL</b>	<b>3.032.202</b>	<b>2.543.314</b>	<b>-16,1%</b>	<b>22.012.282</b>	<b>21.271.849</b>	<b>-3,4%</b>
<b>SÒLIDS A LLOURE (DETALL)</b>	<b>988.211</b>	<b>699.182</b>	<b>-29,2 %</b>	<b>5.755.051</b>	<b>6.510.947</b>	<b>13,1 %</b>
Per instal·lació especial	637.413	316.010	-50,4 %	3.546.878	3.564.943	0,5 %
Sense instal·lació especial	350.798	383.172	9,2 %	2.208.173	2.946.004	33,4 %
<b>ALTRES DADES</b>						
TEU	5.574	4.836	-13,2 %	43.127	39.844	-7,6 %
PASSATGERS	8.162	15.894	94,7 %	29.905	67.524	125,8 %
CREUERS	4	7	75,0 %	21	38	81,0 %
VAIXELLS	211	204	-3,3 %	1.755	1.737	-1,0 %
G.T.	3.749.764	3.699.255	-1,3 %	31.803.761	30.566.389	-3,9 %
AUTOM. TURISME (unitats)	9.479	10.040	5,9 %	134.196	126.680	-5,6 %
TRANSBORD	20.000	0	-100,0 %	20.000	10.197	-49,0 %
TRÀNSIT MARÍTIM	253.762	62.504	-75,4 %	2.082.304	1.697.610	-18,5 %

**1. MERCADERIES**  
**1.1.D TRÀFIC DEL TRIENNI (t)**  
**PERÍODE GENER - AGOST**

Concepte	Acumulat			Variació		
	2016	2017	2018	17/16	18/17	18/16
<b>LÍQUIDS</b>	<b>14.835.769</b>	<b>14.649.618</b>	<b>12.938.241</b>	<b>-1,3%</b>	<b>-11,7%</b>	<b>-12,8%</b>
Cru	5.770.689	6.370.163	5.898.203	10,4%	-7,4%	2,2%
Altres prod. petrolífers	7.689.978	7.163.475	5.994.397	-6,8%	-16,3%	-22,0%
Químics i altres	1.375.102	1.115.980	1.045.641	-18,8%	-6,3%	-24,0%
<b>SÒLIDS A LLOURE</b>	<b>5.419.369</b>	<b>5.755.051</b>	<b>6.510.947</b>	<b>6,2%</b>	<b>13,1%</b>	<b>20,1%</b>
<b>CÀRREGA GENERAL</b>	<b>1.444.144</b>	<b>1.354.440</b>	<b>1.543.515</b>	<b>-6,2%</b>	<b>14,0%</b>	<b>6,9%</b>
Contentitzada	636.954	406.775	381.275	-36,1%	-6,3%	-40,1%
Altres mitjans	807.189	947.665	1.162.240	17,4%	22,6%	44,0%
<b>TRÀFIC MARÍTIM</b>	<b>21.699.281</b>	<b>21.759.109</b>	<b>20.992.703</b>	<b>0,3%</b>	<b>-3,5%</b>	<b>-3,3%</b>



**TRÀFIC INTERANUAL MARÍTIM (12 MESOS)**

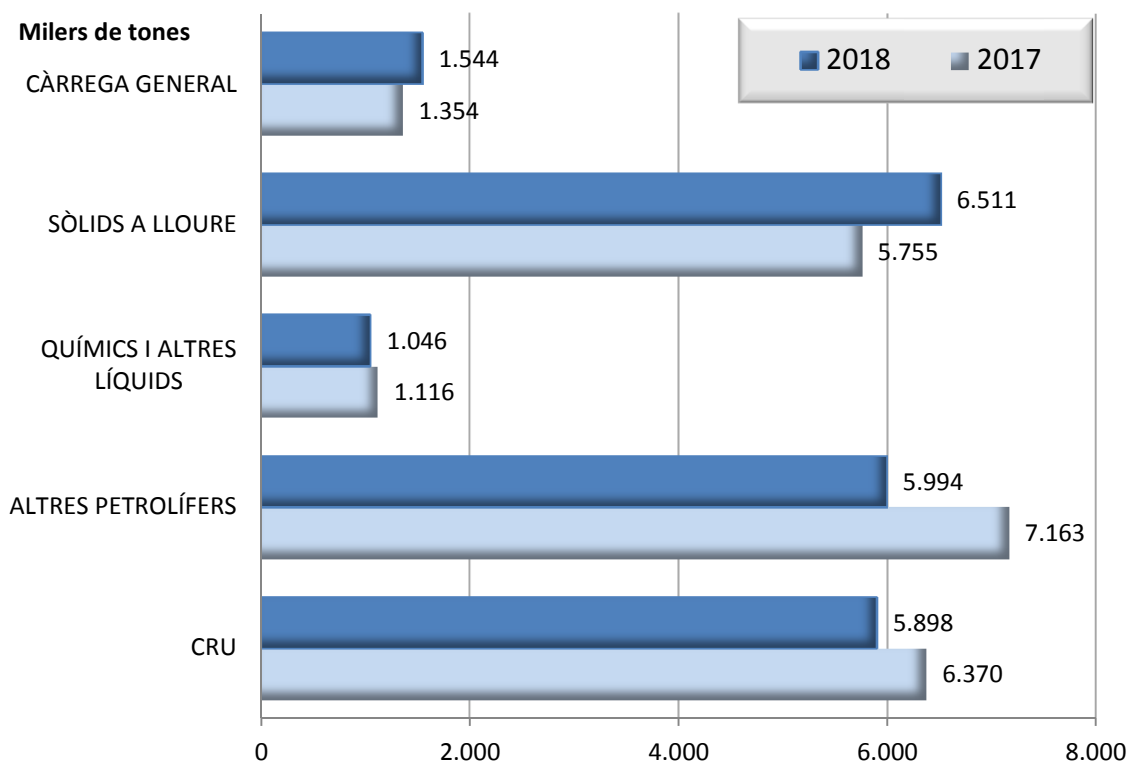


## 1. MERCADERIES

### 1.2 GRÀFIC DEL TRÀFIC ACUMULAT DE MERCADERIES (t)

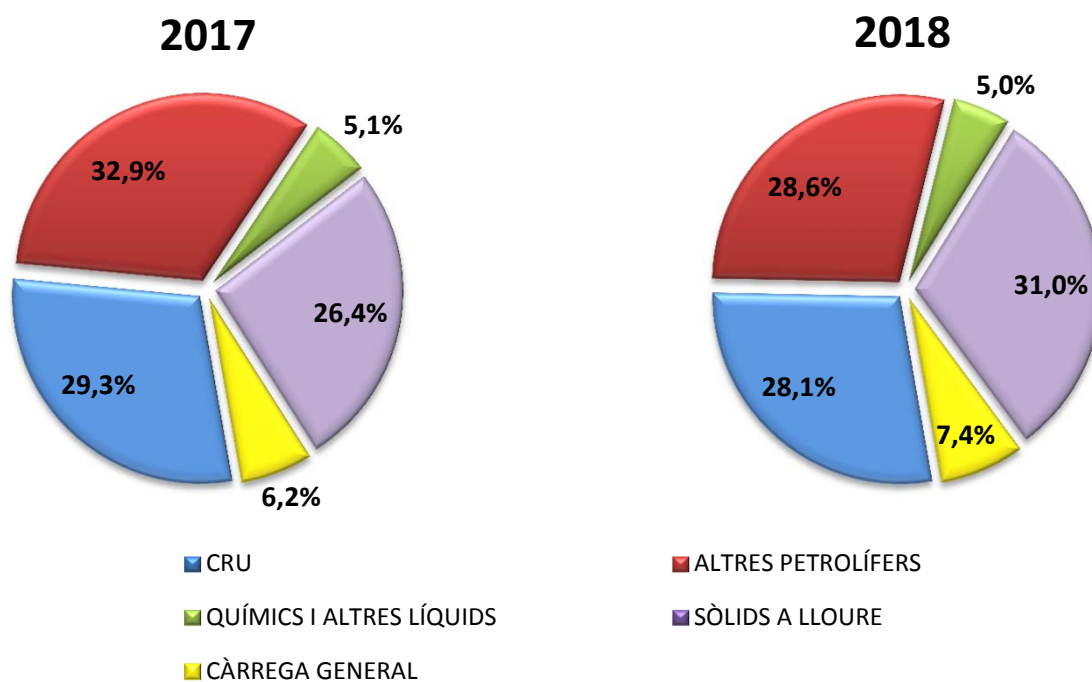
PERÍODE GENER - AGOST

DOCUMENT D'ÚS PÚBLIC



### 1.3 GRÀFIC DE DISTRIBUCIÓ PERCENTUAL DEL TRÀFIC ACUMULAT DE MERCADERIES

PERÍODE GENER - AGOST



DOCUMENT D'ÚS PÚBLIC

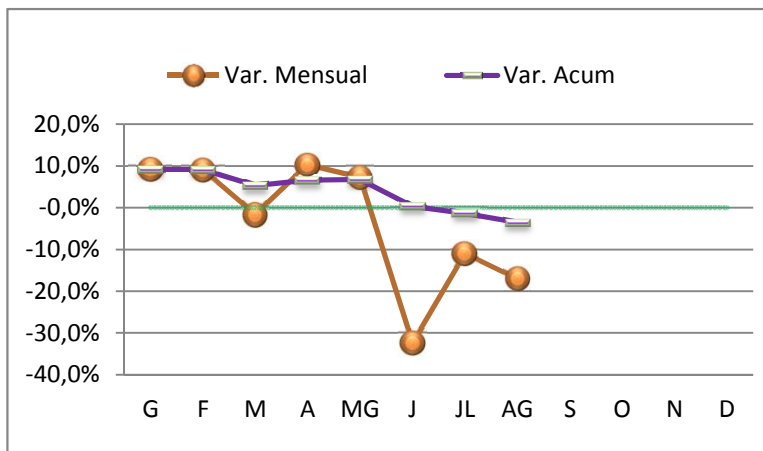
## 1. MERCADERIES

### 1.4 TRÀFIC MARÍTIM MENSUAL (t)

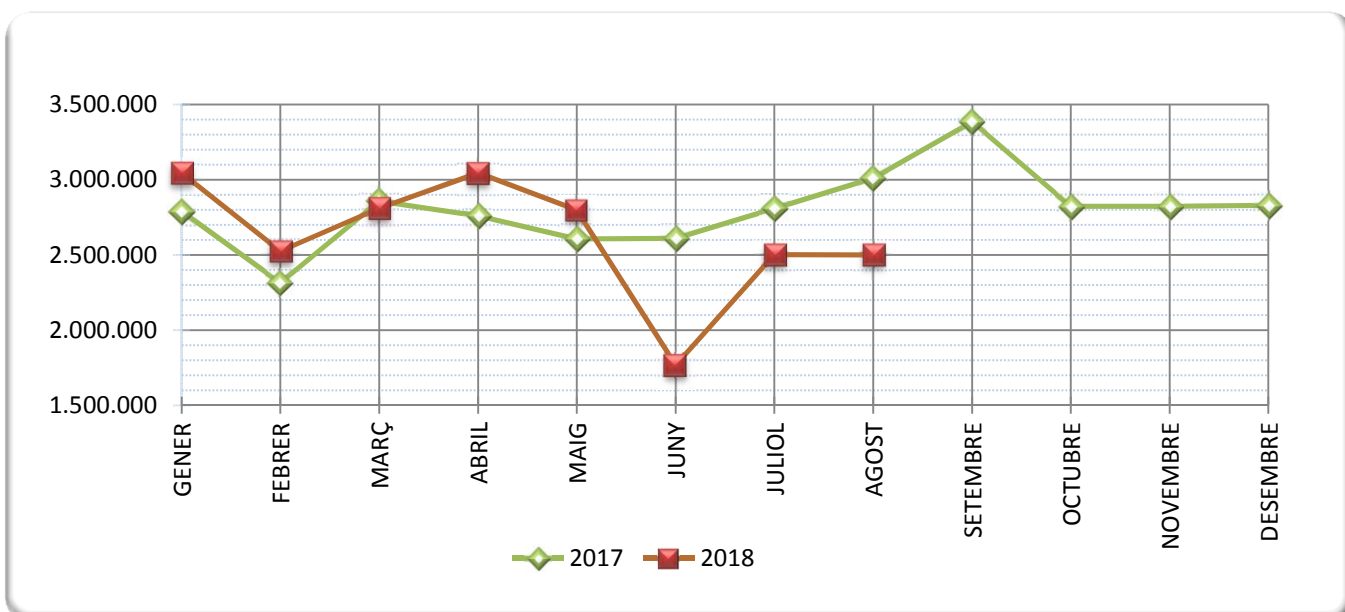
PERÍODE GENER - AGOST

DOCUMENT D'ÚS PÚBLIC

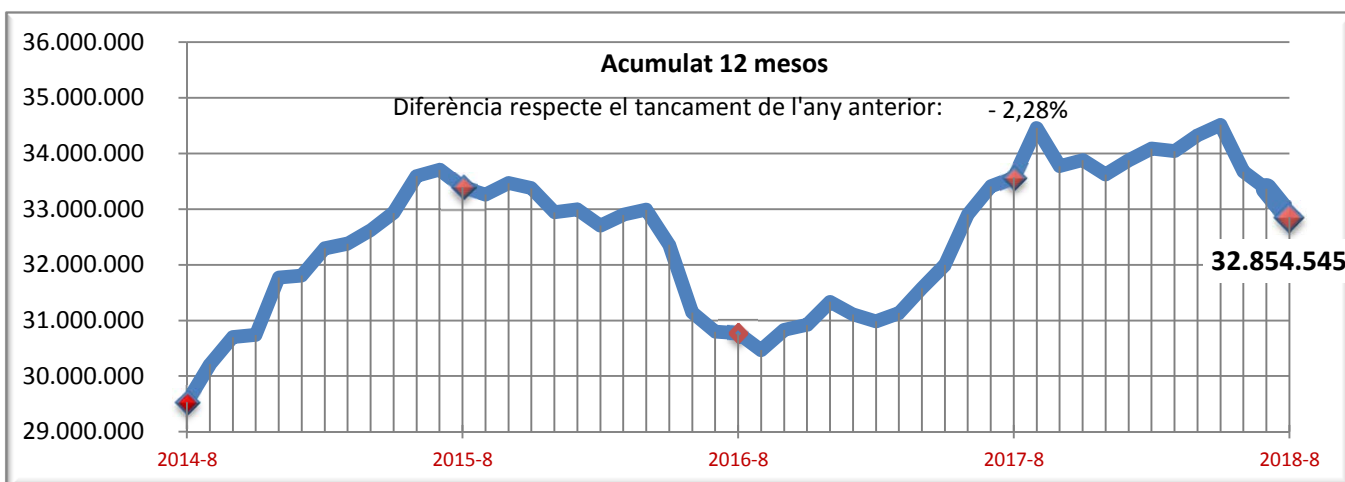
	2017	2018
GENER	2.788.701	3.045.714
FEBRER	2.314.484	2.525.266
MARÇ	2.858.385	2.811.526
ABRIL	2.759.505	3.044.256
MAIG	2.607.407	2.797.784
JUNY	2.610.430	1.766.594
JULIOL	2.808.732	2.501.385
AGOST	3.011.466	2.500.177
SETEMBRE	3.386.458	
OCTUBRE	2.822.641	
NOVEMBRE	2.823.544	
DESEMBRE	2.829.200	



### 1.5 GRÀFIC COMPARATIU DEL TRÀFIC MARÍTIM MENSUAL (t)



### 1.5.1 TRÀFIC INTERANUAL MARÍTIM 12 MESOS (t)



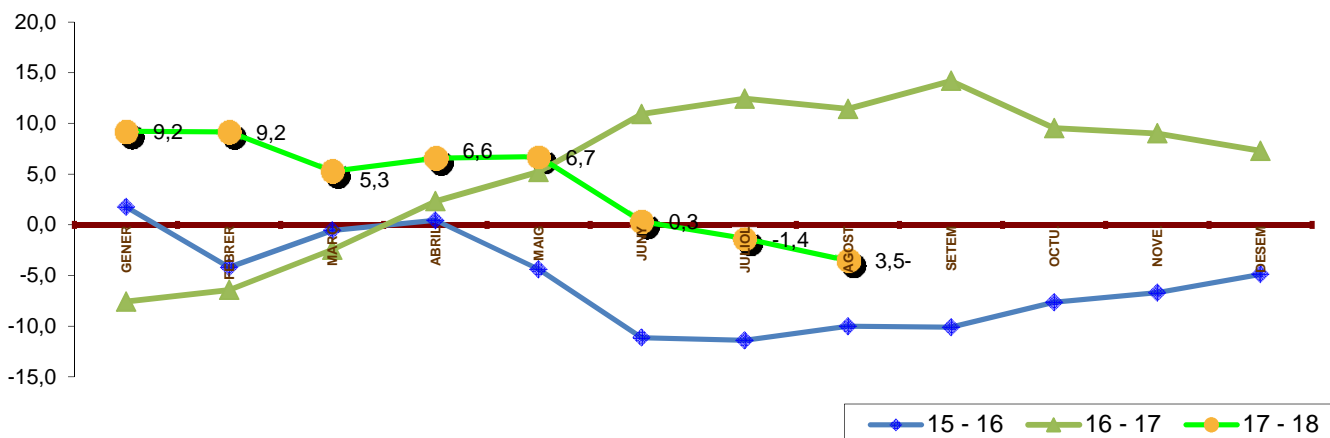
# 1. MERCADERIES

## 1.6 TRÀFIC MENSUAL ACUMULAT (t)

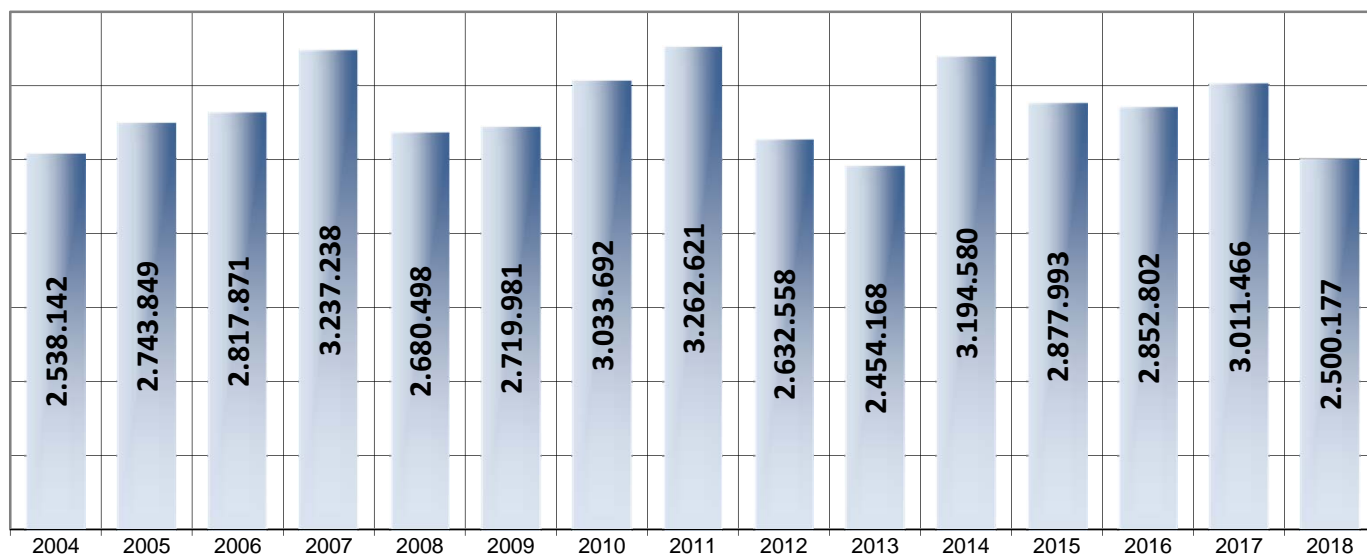
PERÍODE GENER - AGOST

	TRÀFIC TOTAL				Variació (%)		
	2015	2016	2017	2018	15 - 16	16 - 17	17 - 18
GENER	2.965.352	3.017.480	2.788.701	3.045.714	1,8	-7,6	9,2
FEBRER	5.693.333	5.453.640	5.103.185	5.570.980	-4,2	-6,4	9,2
MARÇ	8.208.883	8.162.992	7.961.569	8.382.506	-0,6	-2,5	5,3
ABRIL	10.434.009	10.478.941	10.721.075	11.426.762	0,4	2,3	6,6
MAIG	13.250.854	12.668.680	13.328.482	14.224.546	-4,4	5,2	6,7
JUNY	16.170.908	14.369.352	15.938.912	15.991.141	-11,1	10,9	0,3
JULIOL	18.821.288	16.674.693	18.747.643	18.492.525	-11,4	12,4	-1,4
AGOST	21.699.281	19.527.495	21.759.109	20.992.702	-10,0	11,4	-3,5
SETEM	24.499.710	22.022.779	25.145.567		-10,1	14,2	
OCTU.	27.647.012	25.533.497	27.968.208		-7,6	9,5	
NOVE.	30.274.272	28.247.887	30.791.753		-6,7	9,0	
DESEM	32.943.724	31.336.221	33.620.953		-4,9	7,3	

## 1.7 GRÀFIC DE L'EVOLUCIÓ PERCENTUAL DEL TRÀFIC MENSUAL ACUMULAT



## 1.8 AGOST ELS DARRERS ANYS (t)





# 1. MERCADERIES

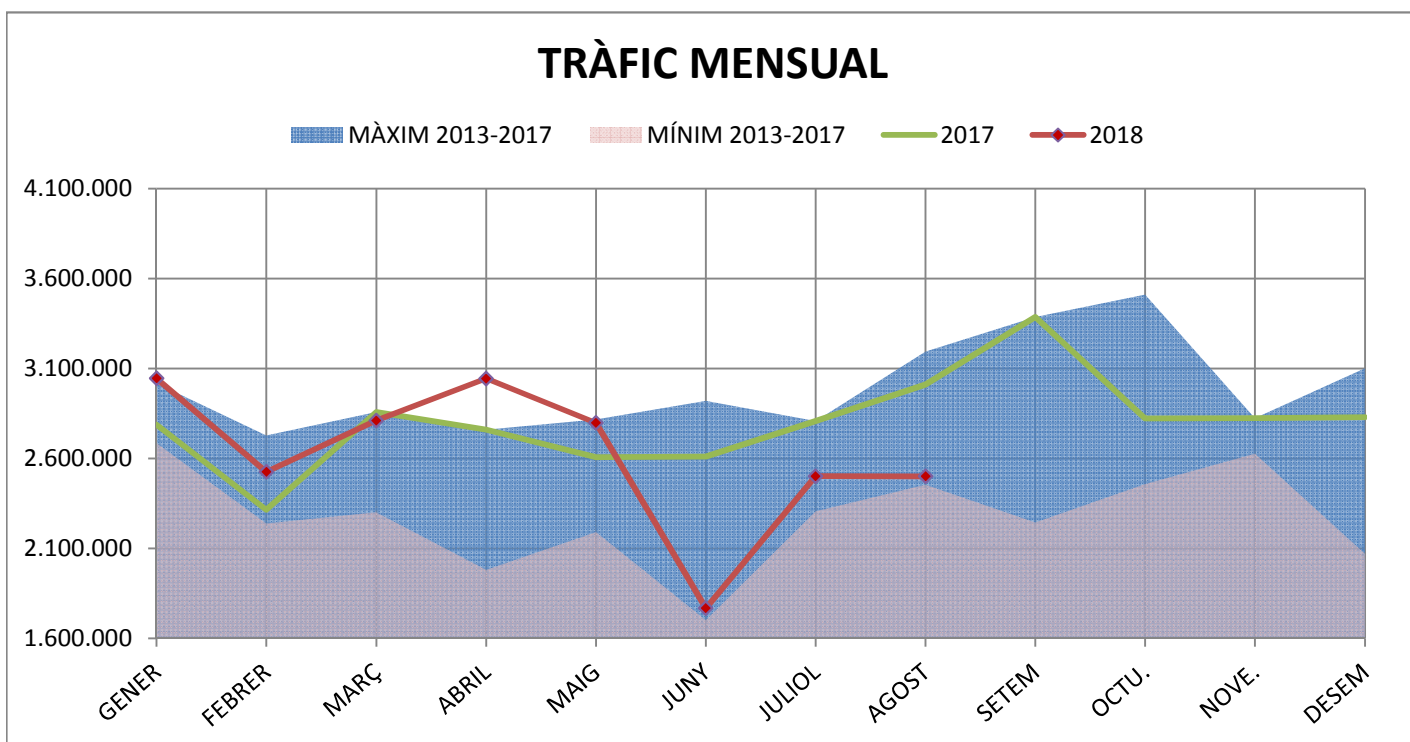
## 1.9 TRÀFIC PER NAVEGACIÓ I OPERACIÓ (t)

PERÍODE GENER - AGOST

DOCUMENT D'ÚS PÚBLIC

Concepte	Gener-Agost 2017			Gener-Agost 2018			Var.%
	CABOTATGE	EXTERIOR	TOTAL	CABOTATGE	EXTERIOR	TOTAL	
<b>PETROLIS</b>							
Càrrega	930.636	2.293.513	<b>3.224.149</b>	938.628	1.539.567	<b>2.478.195</b>	-23,1%
Descàrrega	1.065.331	9.244.158	<b>10.309.489</b>	1.026.930	8.386.825	<b>9.413.755</b>	-8,7%
<b>Total</b>	<b>1.995.967</b>	<b>11.537.671</b>	<b>13.533.638</b>	<b>1.965.558</b>	<b>9.926.392</b>	<b>11.891.950</b>	<b>-12,1%</b>
<b>LÍQUIDS A DOLL (resta)</b>							
Càrrega	19.790	550.585	<b>570.375</b>	53.855	430.388	<b>484.243</b>	-15,1%
Descàrrega	123.214	422.391	<b>545.605</b>	142.119	419.278	<b>561.397</b>	2,9%
<b>Total</b>	<b>143.004</b>	<b>972.976</b>	<b>1.115.980</b>	<b>195.974</b>	<b>849.666</b>	<b>1.045.640</b>	<b>-6,3%</b>
<b>SÒLIDS A LLOURE</b>							
Càrrega	581.714	543.886	<b>1.125.600</b>	511.320	722.425	<b>1.233.745</b>	9,6%
Descàrrega	25.347	4.604.104	<b>4.629.451</b>	68.797	5.208.405	<b>5.277.202</b>	14,0%
<b>Total</b>	<b>607.061</b>	<b>5.147.990</b>	<b>5.755.051</b>	<b>580.117</b>	<b>5.930.830</b>	<b>6.510.947</b>	<b>13,1%</b>
<b>CÀRREGA GENERAL</b>							
Càrrega	37.475	429.895	<b>467.370</b>	68.143	396.832	<b>464.975</b>	-0,5%
Descàrrega	12.541	874.530	<b>887.071</b>	36.687	1.039.135	<b>1.075.822</b>	21,3%
<b>Total</b>	<b>50.016</b>	<b>1.304.425</b>	<b>1.354.441</b>	<b>104.830</b>	<b>1.435.967</b>	<b>1.540.797</b>	<b>13,8%</b>
<b>TRÀFIC TOTAL</b>							
Càrrega	1.569.615	3.817.879	<b>5.387.494</b>	1.571.946	3.089.212	<b>4.661.158</b>	-13,5%
Descàrrega	1.226.433	15.145.183	<b>16.371.616</b>	1.274.533	15.053.643	<b>16.328.176</b>	-0,3%
<b>Total<sup>1</sup></b>	<b>2.796.048</b>	<b>18.963.062</b>	<b>21.759.110</b>	<b>2.846.479</b>	<b>18.142.855</b>	<b>20.989.334</b>	<b>-3,5%</b>

<sup>1</sup> Sense incloure pesca, tràfic local, terrestre ni avituallament



DOCUMENT D'ÚS PÚBLIC

# 1. MERCADERIES

## 1.10 TRÀFIC DESGLOSSAT PER NAVEGACIÓ I OPERACIÓ (t) PERÍODE GENER-AGOST

### TRÀFIC TOTAL

Descens del -3,5% en el tràfic total

Ascens del 1,8% en cabotatge

Descens del -4,3% en exterior

	2017	2018	Var %
<b>TOTAL</b>	<b>21.759.110</b>	<b>20.989.334</b>	<b>-3,5%</b>
<b>CABOTATGE</b>			
Càrrega	1.569.615	1.571.946	0,1%
Descàrrega	1.226.433	1.274.533	3,9%
<b>Total</b>	<b>2.796.048</b>	<b>2.846.479</b>	<b>1,8%</b>
<b>EXTERIOR</b>			
Càrrega	3.817.879	3.089.212	-19,1%
Descàrrega	15.145.183	15.053.643	-0,6%
<b>Total</b>	<b>18.963.062</b>	<b>18.142.855</b>	<b>-4,3%</b>

### CRU DE PETROLI I PETROLÍFERS

Descens del -12,1% en els petrolis

Descens del -1,5% en cabotatge

Descens del -14,0% en exterior

	2017	2018	Var %
<b>TOTAL</b>	<b>13.533.638</b>	<b>11.891.950</b>	<b>-12,1%</b>
<b>CABOTATGE</b>			
Càrrega	930.636	938.628	0,9%
Descàrrega	1.065.331	1.026.930	-3,6%
<b>Total</b>	<b>1.995.967</b>	<b>1.965.558</b>	<b>-1,5%</b>
<b>EXTERIOR</b>			
Càrrega	2.293.513	1.539.567	-32,9%
Descàrrega	9.244.158	8.386.825	-9,3%
<b>Total</b>	<b>11.537.671</b>	<b>9.926.392</b>	<b>-14,0%</b>

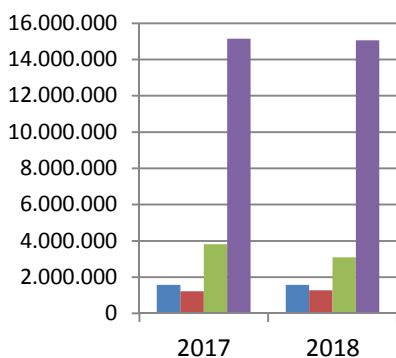
### LÍQUIDS A DOLL (resta)

Descens del -6,3% en els líquids a doll

Ascens del 37,0% en cabotatge

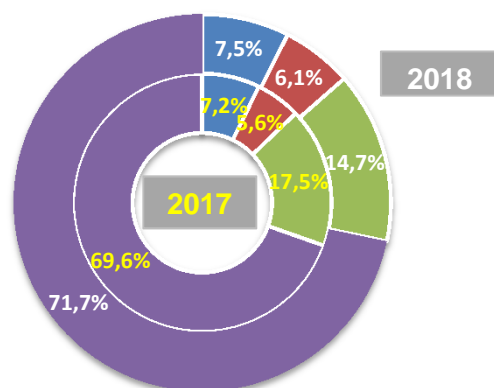
Descens del -12,7% en exterior

	2017	2018	Var %
<b>TOTAL</b>	<b>1.115.980</b>	<b>1.045.640</b>	<b>-6,3%</b>
<b>CABOTATGE</b>			
Càrrega	19.790	53.855	172,1%
Descàrrega	123.214	142.119	15,3%
<b>Total</b>	<b>143.004</b>	<b>195.974</b>	<b>37,0%</b>
<b>EXTERIOR</b>			
Càrrega	550.585	430.388	-21,8%
Descàrrega	422.391	419.278	-0,7%
<b>Total</b>	<b>972.976</b>	<b>849.666</b>	<b>-12,7%</b>



### TRÀFIC TOTAL

- CABOTATGE CÀRREGA
- CABOTATGE DESCÀRREGA
- EXTERIOR CÀRREGA
- EXTERIOR DESCÀRREGA





**SÒLIDS A LLOURE**

Ascens del 13,1% en els sòlids a lloure

Descens del -4,4% en cabotatge

Ascens del 15,2% en exterior

	2017	2018	Var %
<b>TOTAL</b>	<b>5.755.051</b>	<b>6.510.947</b>	<b>13,1%</b>
<b>CABOTATGE</b>			
Càrrega	581.714	511.320	-12,1%
Descàrrega	25.347	68.797	171,4%
<b>Total</b>	<b>607.061</b>	<b>580.117</b>	<b>-4,4%</b>
<b>EXTERIOR</b>			
Càrrega	543.886	722.425	32,8%
Descàrrega	4.604.104	5.208.405	13,1%
<b>Total</b>	<b>5.147.990</b>	<b>5.930.830</b>	<b>15,2%</b>

**CÀRREGA GENERAL**

Ascens del 13,8% en la càrrega general

Ascens del 109,6% en cabotatge

Ascens del 10,1% en exterior

	2017	2018	Var %
<b>TOTAL</b>	<b>1.354.441</b>	<b>1.540.797</b>	<b>13,8%</b>
<b>CABOTATGE</b>			
Càrrega	37.475	68.143	81,8%
Descàrrega	12.541	36.687	192,5%
<b>Total</b>	<b>50.016</b>	<b>104.830</b>	<b>109,6%</b>
<b>EXTERIOR</b>			
Càrrega	429.895	396.832	-7,7%
Descàrrega	874.530	1.039.135	18,8%
<b>Total</b>	<b>1.304.425</b>	<b>1.435.967</b>	<b>10,1%</b>

**Comerç d'animals vius**

**UNITATS**

	2017	2018	Var %
Bestiar boví	59.378	69.301	16,7%
Bestiar oví	189.054	128.153	-32,2%
<b>TOTAL BESTIAR</b>	<b>248.432</b>	<b>197.454</b>	<b>-20,5%</b>

**TONES**

	2017	2018	Var %
Bestiar boví	28.807	37.368	29,7%
Bestiar oví	10.958	6.835	-37,6%
<b>TOTAL BESTIAR</b>	<b>39.765</b>	<b>44.203</b>	<b>11,2%</b>

# 1. MERCADERIES

## 1.11 TRÀFIC MENSUAL SEGONS LA SEVA NATURALES (t)

AGOST

### DOCUMENT D'ÚS PÚBLIC

Mercaderies	2017	2018	Var.%	Variació (t)
<b>ENERGÈTIC</b>	<b>1.879.059</b>	<b>1.537.484</b>	<b>-18,2%</b>	<b>-341.575</b>
Petrolí cru	825.681	760.707	-7,9%	-64.974
Fuel-oli	315.888	261.387	-17,3%	-54.501
Gas-oli	124.097	67.124	-45,9%	-56.973
Benzina	7.609	10.615	39,5%	3.006
Altres productes petrolífers	232.984	156.473	-32,8%	-76.511
Gasos energètics del petroli	100.379	177.863	77,2%	77.484
Carbons i coc de petroli	263.857	87.699	-66,8%	-176.158
Gas natural	0	0	-	0
Biocombustibles	8.564	15.616	82,3%	7.052
<b>SIDEROMETAL·LÚRGIC</b>	<b>27.511</b>	<b>37.528</b>	<b>36,4%</b>	<b>10.017</b>
Mineral ferro extractiu i tractat	0	0	-	0
Altres minerals i residus metàl·lics	7.400	0	-100,0%	-7.400
Ferralla de ferro	13	3.979	30507,7%	3.966
Productes siderúrgics	20.044	33.441	66,8%	13.397
Altres productes metal·lúrgics	54	108	100,0%	54
<b>MINERALS NO METÀL·LICS</b>	<b>90.200</b>	<b>48.033</b>	<b>-46,7%</b>	<b>-42.167</b>
Sal comuna	77.884	37.629	-51,7%	-40.255
Altres minerals no metàl·lics	12.316	10.404	-15,5%	-1.912
<b>ADOBES</b>	<b>82</b>	<b>20.407</b>	<b>24786,6%</b>	<b>20.325</b>
Fosfats	0	0	-	0
Potasses	25	2.967	11768,0%	2.942
Adobs naturals i artificials	57	17.440	30496,5%	17.383
<b>PRODUCTES QUÍMICS</b>	<b>184.588</b>	<b>109.374</b>	<b>-40,7%</b>	<b>-75.214</b>
Productes químics	184.588	109.374	-40,7%	-75.214
<b>MATERIALS CONSTRUCCIÓ</b>	<b>71.531</b>	<b>84.067</b>	<b>17,5%</b>	<b>12.536</b>
Asfalt	65.177	81.390	24,9%	16.213
Ciment i clinker	22	68	209,1%	46
Materials de construcció	6.332	2.609	-58,8%	-3.723
<b>AGROALIMENTARI I RAMADER</b>	<b>630.832</b>	<b>548.234</b>	<b>-13,1%</b>	<b>-82.598</b>
Cereals i les seves farines	462.726	319.180	-31,0%	-143.546
Faves de soja	0	421	-	421
Fruïtes, hortalisses i llegums	12.035	31.182	159,1%	19.147
Vins, begudes, alcohol i derivats	1.917	1.987	3,7%	70
Conserves	71	85	19,7%	14
Tabac, cacau, cafè i espècies	192	278	44,8%	86
Olis i greixos	491	93	-81,1%	-398
Altres productes alimentaris	374	563	50,5%	189
Peix congelat i refrigerat	21	26	23,8%	5
Pinsos i farratges	153.005	194.419	27,1%	41.414
<b>ALTRES MERCADERIES</b>	<b>102.121</b>	<b>90.465</b>	<b>-11,4%</b>	<b>-11.656</b>
Fustes i suro	4.158	1.694	-59,3%	-2.464
Paper i pasta	78.033	72.470	-7,1%	-5.563
Maquinària, aparells, utilitatge i recanvis	2.096	1.086	-48,2%	-1.010
Resta de mercaderies	17.834	15.215	-14,7%	-2.619
<b>VEHICLES I ELEMENTS DE TRANSPORT</b>	<b>25.541</b>	<b>24.582</b>	<b>-3,8%</b>	<b>-959</b>
Automòbils i les seves peces	13.790	14.344	4,0%	554
Tara plataformes	0	0	-	0
Tara contenidors	11.751	10.238	-12,9%	-1.513
<b>RESTA</b>	<b>20.736</b>	<b>43.137</b>	<b>108,0%</b>	<b>22.401</b>
Avituallament	4.917	9.029	83,6%	4.112
Pesca	362	515	42,3%	153
Terrestre	15.457	33.593	117,3%	18.136
<b>Total mercaderies</b>	<b>3.032.201</b>	<b>2.543.311</b>	<b>-16,1%</b>	<b>-488.890</b>
<b>OPERACIONS ESPECIALS</b>				
Trànsit	253.762	62.504	-75,4%	-191.258
Tràfic Local	0	0	-	0
Transbord	20.000	0	-100,0%	-20.000

## 1. MERCADERIES

### 1.11 TRÀFIC ACUMULAT SEGONS LA SEVA NATURALES A (t)

PERÍODE GENER-AGOST

#### DOCUMENT D'ÚS PÚBLIC

Mercaderies	2017	2018	Var. %	Variació (t)
<b>ENERGÈTIC</b>	<b>15.579.854</b>	<b>13.361.228</b>	<b>-14,2%</b>	<b>-2.218.626</b>
Petrolí cru	6.370.163	5.898.206	-7,4%	-471.957
Fuel-oli	2.404.336	1.536.919	-36,1%	-867.417
Gas-oli	945.584	885.012	-6,4%	-60.572
Benzina	511.170	84.698	-83,4%	-426.472
Altres productes petrolífers	1.720.214	1.743.389	1,3%	23.175
Gasos energètics del petroli	999.362	1.111.486	11,2%	112.124
Carbons i coc de petroli	2.513.525	1.979.383	-21,3%	-534.142
Gas natural	0	0	-	0
Biocombustibles	115.500	122.135	5,7%	6.635
<b>SIDEROMETAL·LÚRGIC</b>	<b>350.903</b>	<b>451.506</b>	<b>28,7%</b>	<b>100.603</b>
Mineral ferro extractiu i tractat	3.502	0	-100,0%	-3.502
Altres minerals i residus metàl·lics	57.040	61.667	8,1%	4.627
Ferralla de ferro	16.415	21.957	33,8%	5.542
Productes siderúrgics	273.359	367.003	34,3%	93.644
Altres productes metal·lúrgics	587	879	49,7%	292
<b>MINERALS NO METÀL·LICS</b>	<b>350.028</b>	<b>549.803</b>	<b>57,1%</b>	<b>199.775</b>
Sal comuna	290.308	496.219	70,9%	205.911
Altres minerals no metàl·lics	59.720	53.584	-10,3%	-6.136
<b>ADOBES</b>	<b>238.858</b>	<b>185.251</b>	<b>-22,4%</b>	<b>-53.607</b>
Fosfats	55.571	44.048	-20,7%	-11.523
Potasses	68.747	21.940	-68,1%	-46.807
Adobs naturals i artificials	114.540	119.263	4,1%	4.723
<b>PRODUCTES QUÍMICS</b>	<b>1.228.987</b>	<b>1.197.451</b>	<b>-2,6%</b>	<b>-31.536</b>
Productes químics	1.228.987	1.197.451	-2,6%	-31.536
<b>MATERIALS CONSTRUCCIÓ</b>	<b>651.769</b>	<b>684.371</b>	<b>5,0%</b>	<b>32.602</b>
Asfalt	584.316	633.886	8,5%	49.570
Ciment i clinker	6.504	16.481	153,4%	9.977
Materials de construcció	60.949	34.004	-44,2%	-26.945
<b>AGROALIMENTARI I RAMADER</b>	<b>2.566.394</b>	<b>3.693.287</b>	<b>43,9%</b>	<b>1.126.893</b>
Cereals i les seves farines	1.230.937	2.387.400	93,9%	1.156.463
Faves de soja	7.430	3.176	-57,3%	-4.254
Fruites, hortalisses i llegums	87.768	281.891	221,2%	194.123
Vins, begudes, alcohol i derivats	17.790	16.806	-5,5%	-984
Conserves	1.293	769	-40,5%	-524
Tabac, cacau, cafè i espècies	4.908	782	-84,1%	-4.126
Olis i greixos	3.063	1.203	-60,7%	-1.860
Altres productes alimentaris	5.631	9.406	67,0%	3.775
Peix congelat i refrigerat	581	656	12,9%	75
Pinsos i farratges	1.206.993	991.198	-17,9%	-215.795
<b>ALTRES MERCADERIES</b>	<b>508.951</b>	<b>599.603</b>	<b>17,8%</b>	<b>90.652</b>
Fustes i suro	23.731	21.844	-8,0%	-1.887
Paper i pasta	338.090	463.339	37,0%	125.249
Maquinària, aparells, utilitatge i recanvis	33.925	14.925	-56,0%	-19.000
Resta de mercaderies	113.205	99.495	-12,1%	-13.710
<b>VEHICLES I ELEMENTS DE TRANSPORT</b>	<b>283.370</b>	<b>270.203</b>	<b>-4,6%</b>	<b>-13.167</b>
Automòbils i les seves peces	193.953	181.145	-6,6%	-12.808
Tara plataformes	0	0	-	0
Tara contenidors	89.417	89.058	-0,4%	-359
<b>RESTA</b>	<b>253.173</b>	<b>279.146</b>	<b>10,3%</b>	<b>25.973</b>
Avituallament	40.179	59.123	47,1%	18.944
Pesca	2.844	2.473	-13,0%	-371
Terrestre	210.150	217.550	3,5%	7.400
<b>Total mercaderies</b>	<b>22.012.287</b>	<b>21.271.849</b>	<b>-3,4%</b>	<b>-740.438</b>
<b>OPERACIONS ESPECIALS</b>				
Trànsit	2.082.304	1.697.610	-18,5%	-384.694
Tràfic Local	0	0	-	0
Transbord	20.000	10.197	-49,0%	-9.803

# 1. MERCADERIES

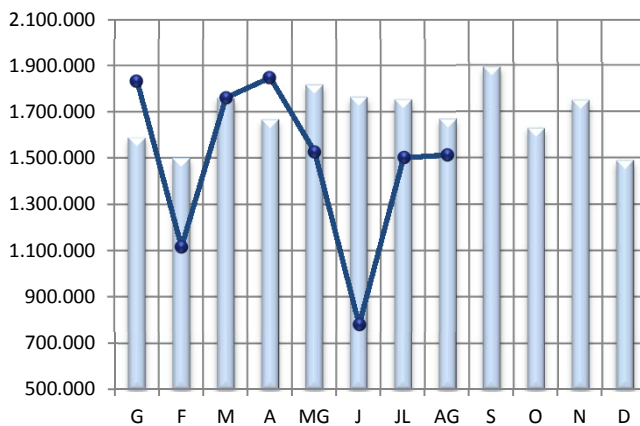
## 1.14 EVOLUCIÓ MENSUAL DELS PRINCIPALS GRUPS (t)

PERÍODE GENER-AGOST

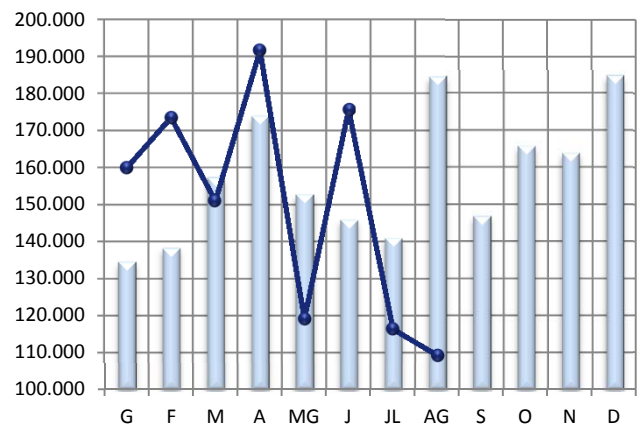
 2017

 2018

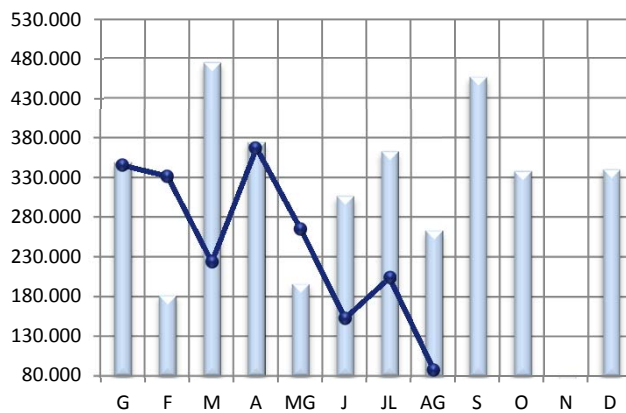
**CRU I PETROLÍFERS**



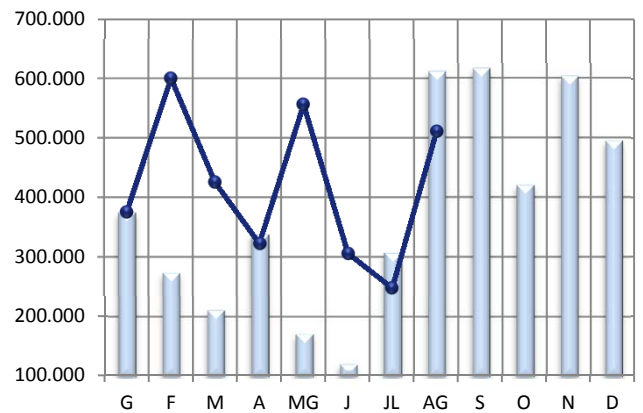
**PRODUCTES QUÍMICS**



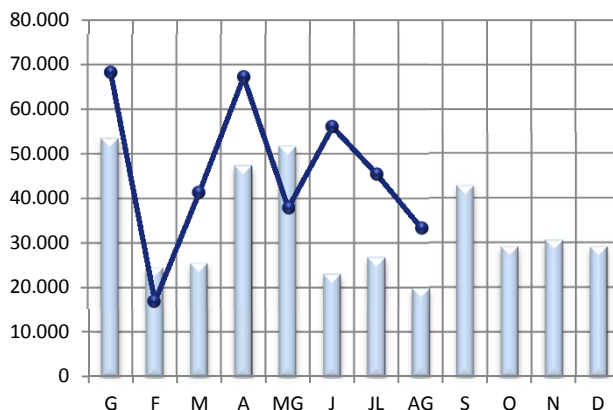
**CARBONS I COC**



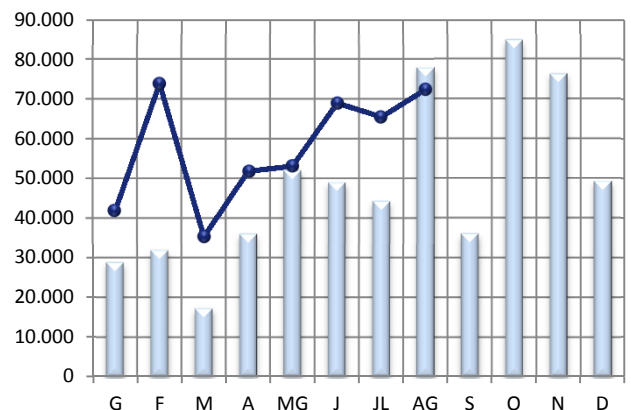
**CEREAIS, PINSOS I FARINES**



**PRODUCTES SIDERÚRGICS**



**PAPER I PASTA PAPER**



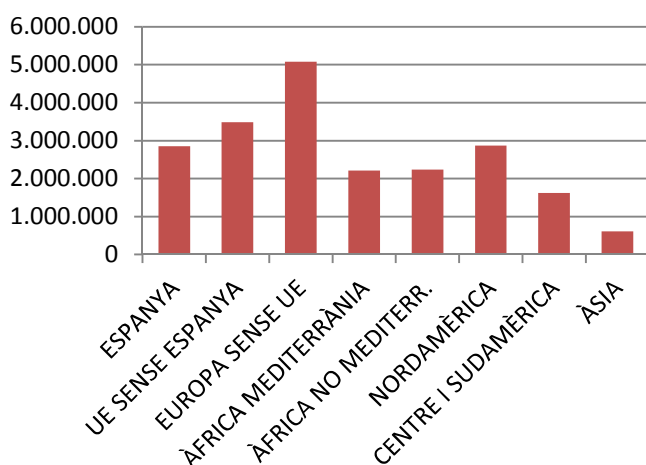
PRINCIPALS PAÏSOS AMB ACTIVITAT AL PORT

	MARÍTIM	Pes	G.LÍQUIDS	Pes	G.SÒLIDS	Pes	M.GEN	Pes
RÚSSIA	3.117.975	14,9%	2.679.777	20,7%	431.343	6,6%	6.855	0,4%
ESPANYA	2.850.028	13,6%	2.162.182	16,7%	580.117	8,9%	107.729	7,0%
ESTATS UNITS D'AMÈRICA	2.389.720	11,4%	967.056	7,5%	1.350.371	20,7%	72.293	4,7%
ANGOLA	1.221.240	5,8%	1.221.240	9,4%	0	0,0%	0	0,0%
ALGÈRIA	1.108.697	5,3%	1.061.544	8,2%	38.548	0,6%	8.605	0,6%
BRASIL	798.620	3,8%	149.977	1,2%	400.893	6,2%	247.750	16,1%
UCRAÏNA	755.153	3,6%	2.386	0,0%	740.030	11,4%	12.737	0,8%
LÍBIA	553.239	2,6%	536.797	4,1%	45	0,0%	16.397	1,1%
ROMANIA	522.429	2,5%	37.600	0,3%	477.803	7,3%	7.026	0,5%
TURQUIA	505.397	2,4%	119.175	0,9%	133.770	2,1%	252.452	16,4%
<b>10 PRIMERS MARÍTIM</b>	<b>13.822.498</b>	<b>65,8%</b>	<b>8.937.734</b>	<b>69,1%</b>	<b>4.152.920</b>	<b>63,8%</b>	<b>731.844</b>	<b>47,4%</b>
RESTA PAÏSOS	7.170.205	34,2%	4.000.507	30,9%	2.358.027	36,2%	811.671	52,6%
<b>TRÀFIC MARÍTIM</b>	<b>20.992.703</b>	<b>100,0%</b>	<b>12.938.241</b>	<b>100,0%</b>	<b>6.510.947</b>	<b>100,0%</b>	<b>1.543.515</b>	<b>100,0%</b>

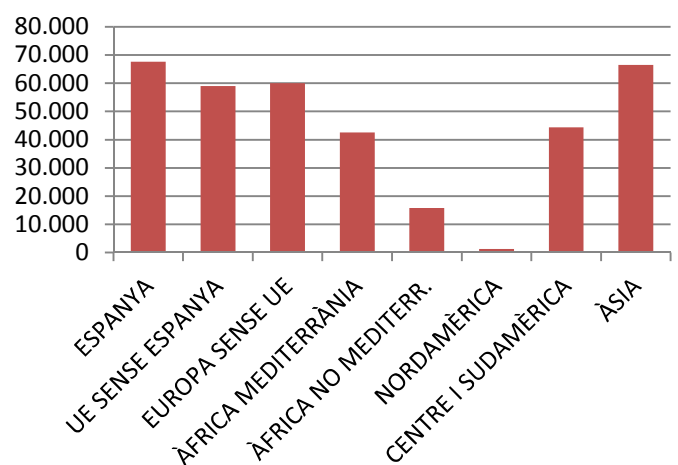
PRINCIPALS PAÏSOS AMB TRÀFIC MERCADERIA GENERAL

	MG	Pes	CÀRREGA	Pes	DESCÀRREGA	Pes	TRÀNSIT	Pes
TURQUIA	252.452	16,4%	59.872	16,8%	132.676	13,8%	59.904	26,5%
BRASIL	247.750	16,1%	80	0,0%	130.484	13,6%	117.186	51,8%
ESPANYA	107.728	7,0%	67.569	18,9%	39.405	4,1%	754	0,3%
FRANÇA	100.594	6,5%	14.500	4,1%	86.094	9,0%	0	0,0%
ITÀLIA	82.810	5,4%	28.733	8,0%	54.078	5,6%	-1	0,0%
ESLOVÈNIA	78.460	5,1%	0	0,0%	78.215	8,1%	245	0,1%
COREA DEL SUD	76.550	5,0%	86	0,0%	76.250	7,9%	214	0,1%
ESTATS UNITS D'AMÈRICA	72.292	4,7%	911	0,3%	71.287	7,4%	94	0,0%
COSTA RICA	68.259	4,4%	15.484	4,3%	52.311	5,4%	464	0,2%
ISRAEL	55.119	3,6%	55.094	15,4%	0	0,0%	25	0,0%
<b>10 PRIMERS MERCAD. GENERAL</b>	<b>1.142.014</b>	<b>74,0%</b>	<b>242.329</b>	<b>67,8%</b>	<b>720.800</b>	<b>75,1%</b>	<b>178.885</b>	<b>79,0%</b>
RESTA PAÏSOS	401.501	26,0%	114.852	32,2%	239.240	24,9%	47.409	21,0%
<b>MERCADERIA GENERAL</b>	<b>1.543.515</b>	<b>100,0%</b>	<b>357.181</b>	<b>100,0%</b>	<b>960.040</b>	<b>100,0%</b>	<b>226.294</b>	<b>100,0%</b>

Tràfic zones del món



Exportació M. General



# 1. MERCADERIES

## 1.18-19 AUTOMÒBILS I MERCADERIA CONTENITZADA

### RESUM DEL TRÀFIC DE MERCADERIES

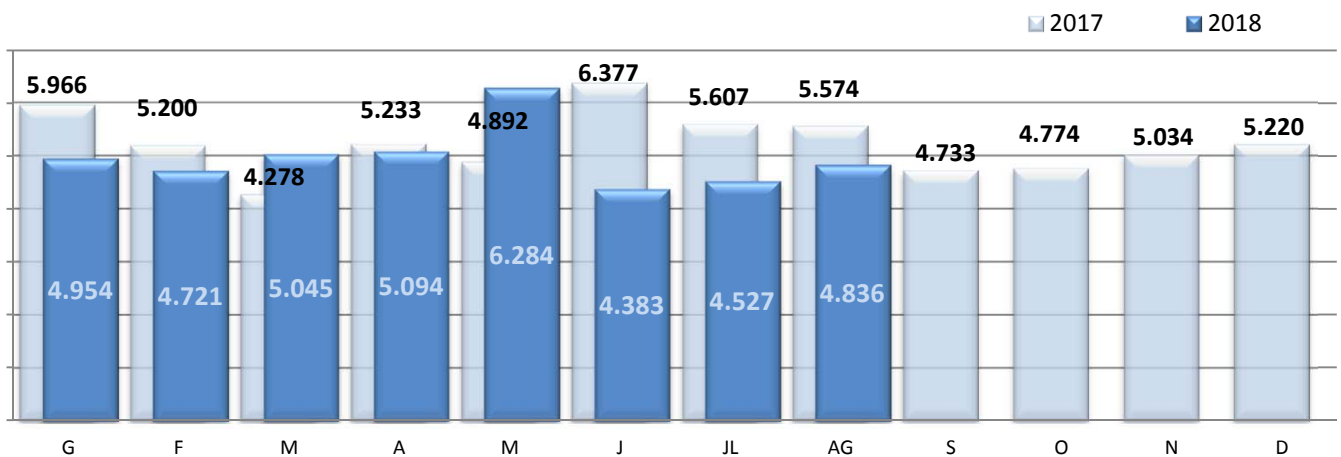
#### PERÍODE GENER - AGOST

#### DOCUMENT D'ÚS PÚBLIC

	Agost			Acumulat		
	2017	2018	Var.	2017	2018	Var.
<b>CÀRREGA GENERAL CONTENITZADA (TONES)</b>	<b>54.589</b>	<b>45.020</b>	<b>-17,5%</b>	<b>406.775</b>	<b>381.274</b>	<b>-6,3%</b>
Tones càrrega	26.866	21.461	-20,1%	212.449	200.028	-5,8%
Tones descàrrega	23.044	23.529	2,1%	156.675	180.736	15,4%
Tones trànsit	4.679	30	-99,4%	37.651	510	-98,6%

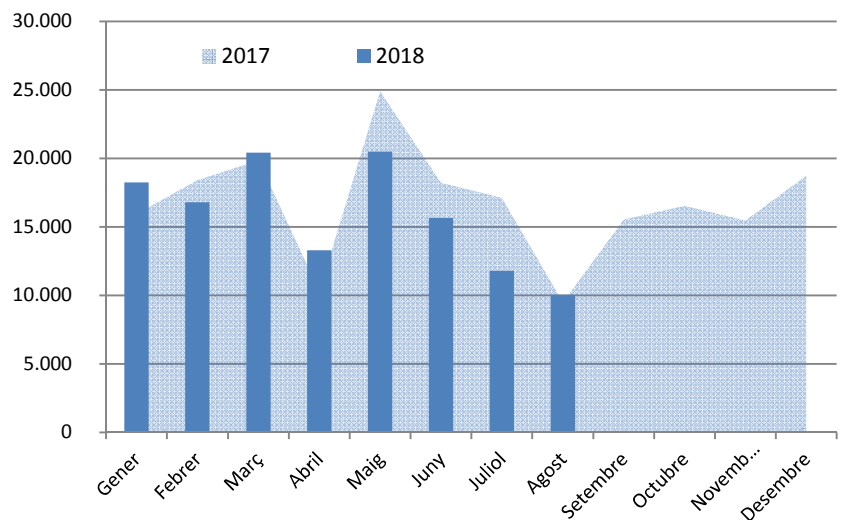
	Agost			Acumulat		
	2017	2018	Var.	2017	2018	Var.
<b>TEUs CÀRREGA GENERAL CONTENITZADA</b>	<b>5.574</b>	<b>4.836</b>	<b>-13,2%</b>	<b>43.127</b>	<b>39.844</b>	<b>-7,6%</b>
TEUs càrrega	2.367	2.303	-2,7%	18.515	18.051	-2,5%
TEUs descàrrega	2.638	2.527	-4,2%	20.837	21.732	4,3%
TEUs trànsit	569	6	-98,9%	3.775	61	-98,4%

#### MOVIMENT TEUs



#### Automòbils de turisme (unitats)

	2017	2018
Gener	15.921	18.234
Febrer	18.403	16.790
Març	19.849	20.417
Abril	10.311	13.284
Maig	24.904	20.471
Juny	18.213	15.651
Juliol	17.116	11.793
Agost	9.479	10.040
Setembre	15.529	
Octubre	16.532	
Novembre	15.465	
Desembre	18.724	
<b>Gen-Ago</b>	<b>134.196</b>	<b>126.680</b>
<b>Variació</b>		<b>-5,6%</b>





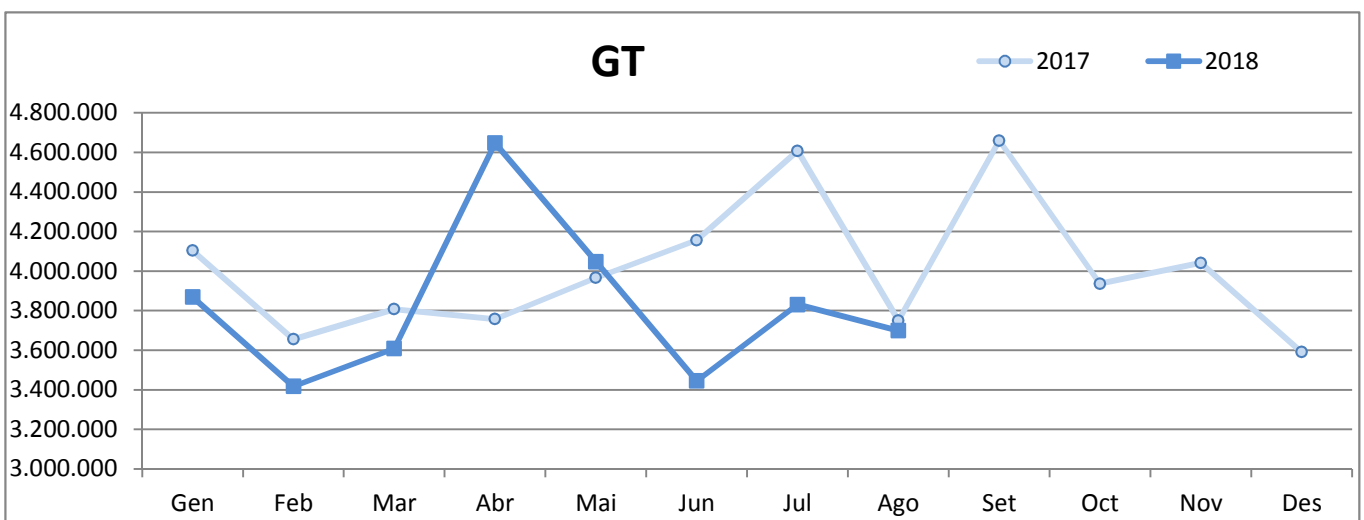
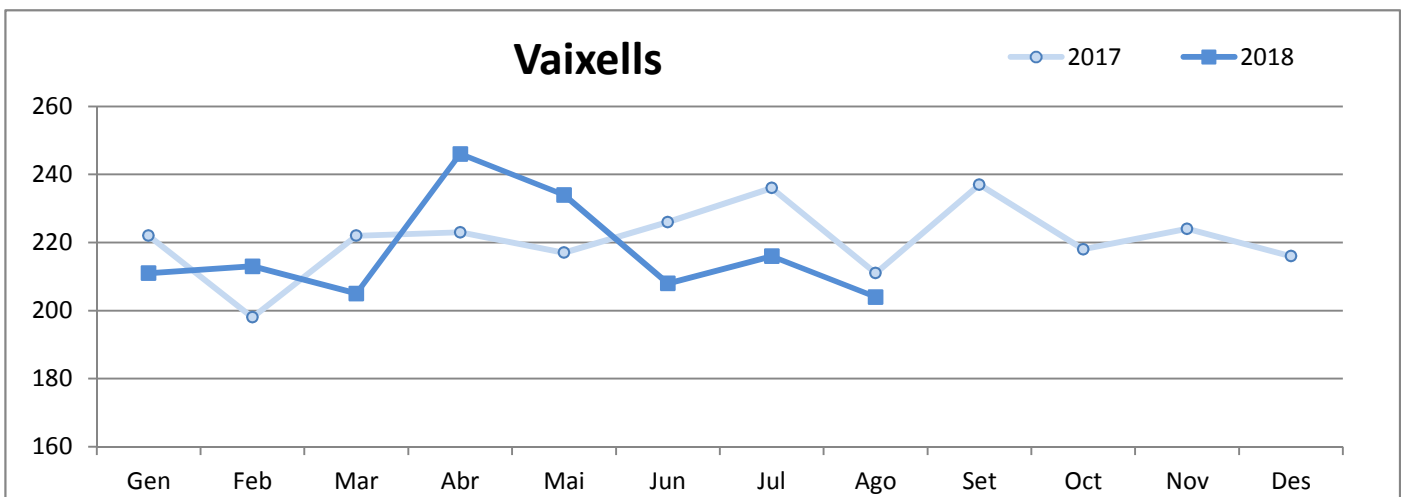
## 2. VAIXELLS

### 2.1 MOVIMENT DE VAIXELLS I GT

PERÍODE GENER-AGOST

DOCUMENT D'ÚS PÚBLIC

	VAIXELLS			GT		
	2017	2018	Var. %	2017	2018	Var. %
Gener	222	211	-5,0 %	4.103.713	3.869.278	-5,7 %
Febrer	198	213	7,6 %	3.655.285	3.417.795	-6,5 %
Març	222	205	-7,7 %	3.807.490	3.608.484	-5,2 %
Abril	223	246	10,3 %	3.757.130	4.647.471	23,7 %
Maig	217	234	7,8 %	3.966.272	4.048.116	2,1 %
Juny	226	208	-8,0 %	4.156.612	3.444.718	-17,1 %
Juliol	236	216	-8,5 %	4.607.495	3.831.272	-16,8 %
Agost	211	204	-3,3 %	3.749.764	3.699.255	-1,3 %
Setembre	237	-	-	4.659.599	-	-
Octubre	218	-	-	3.936.337	-	-
Novembre	224	-	-	4.041.496	-	-
Desembre	216	-	-	3.590.908	-	-
<b>Acumulat fins Agost</b>	<b>1.755</b>	<b>1.737</b>	<b>-1,0%</b>	<b>31.803.761</b>	<b>30.566.389</b>	<b>-3,9%</b>



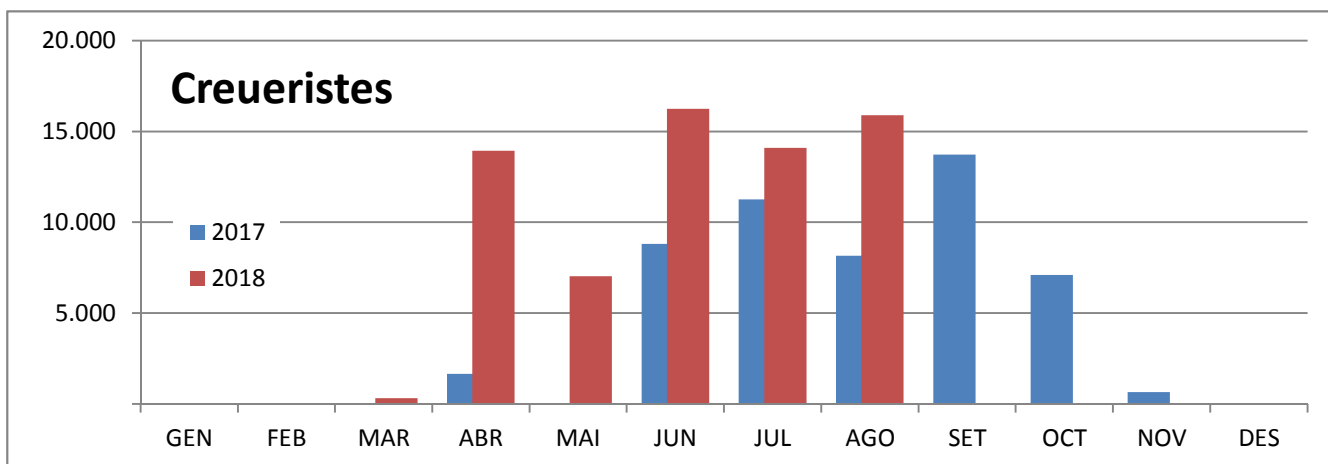
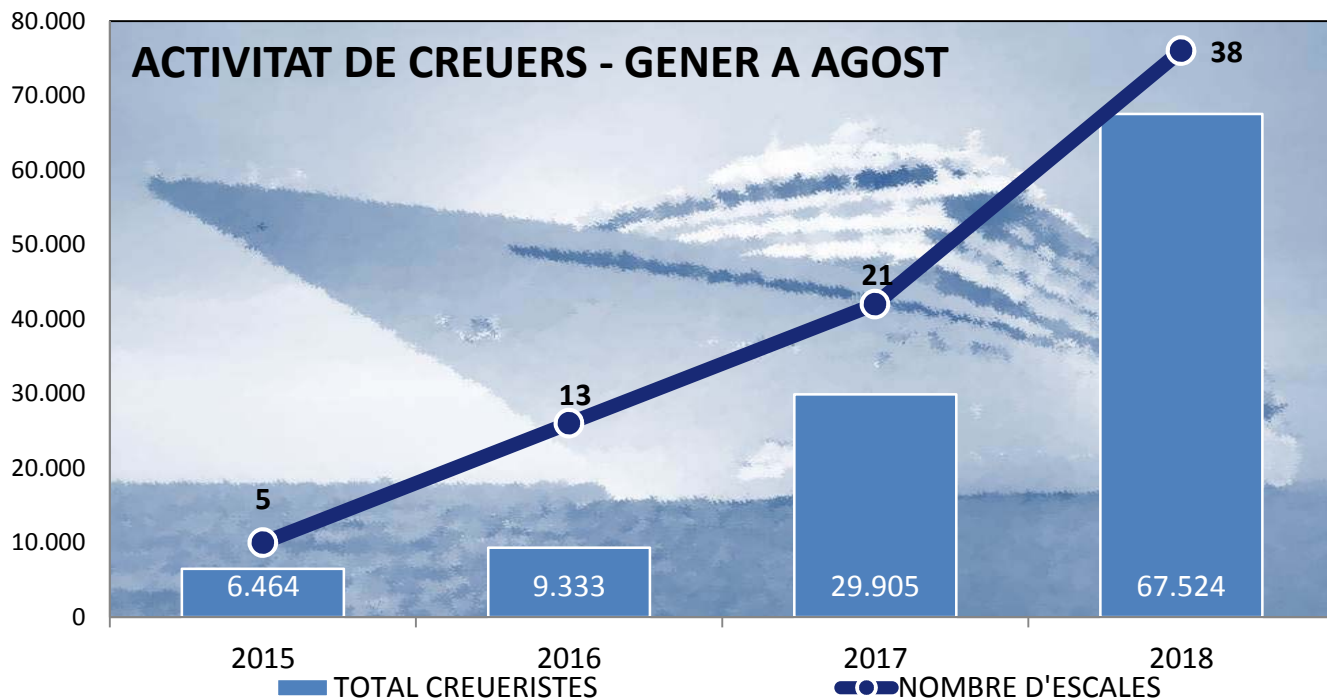
### 3. PASSATGERS

#### 3.1 MOVIMENT DE CREUERISTES I ESCALES

PERÍODE GENER-AGOST

DOCUMENT D'ÚS PÚBLIC

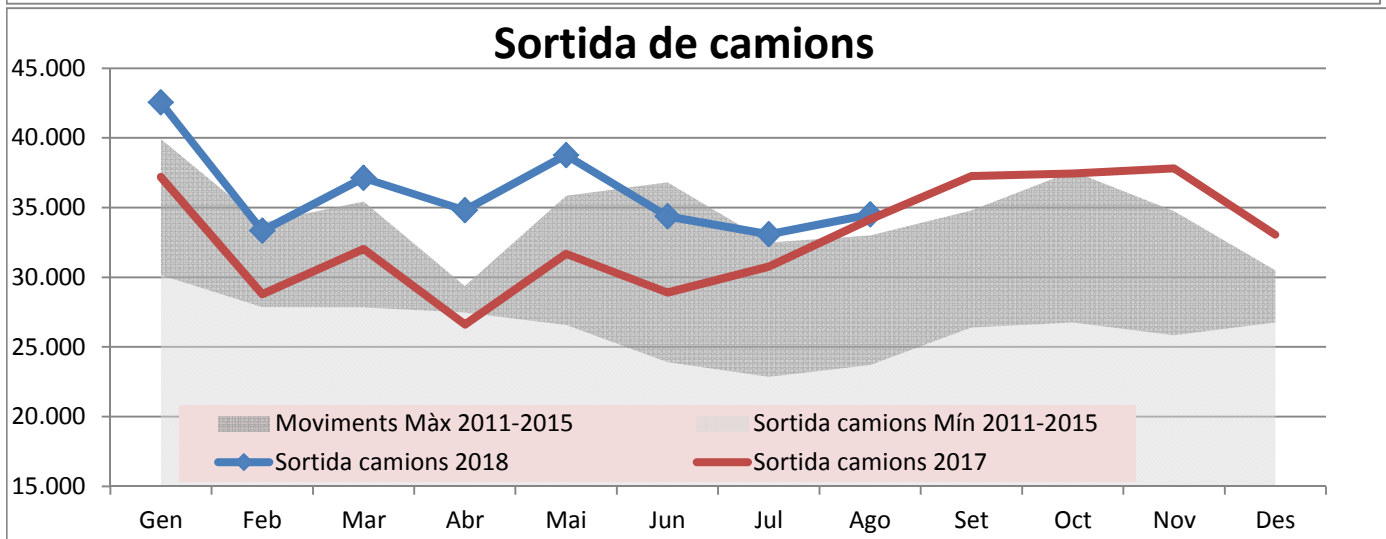
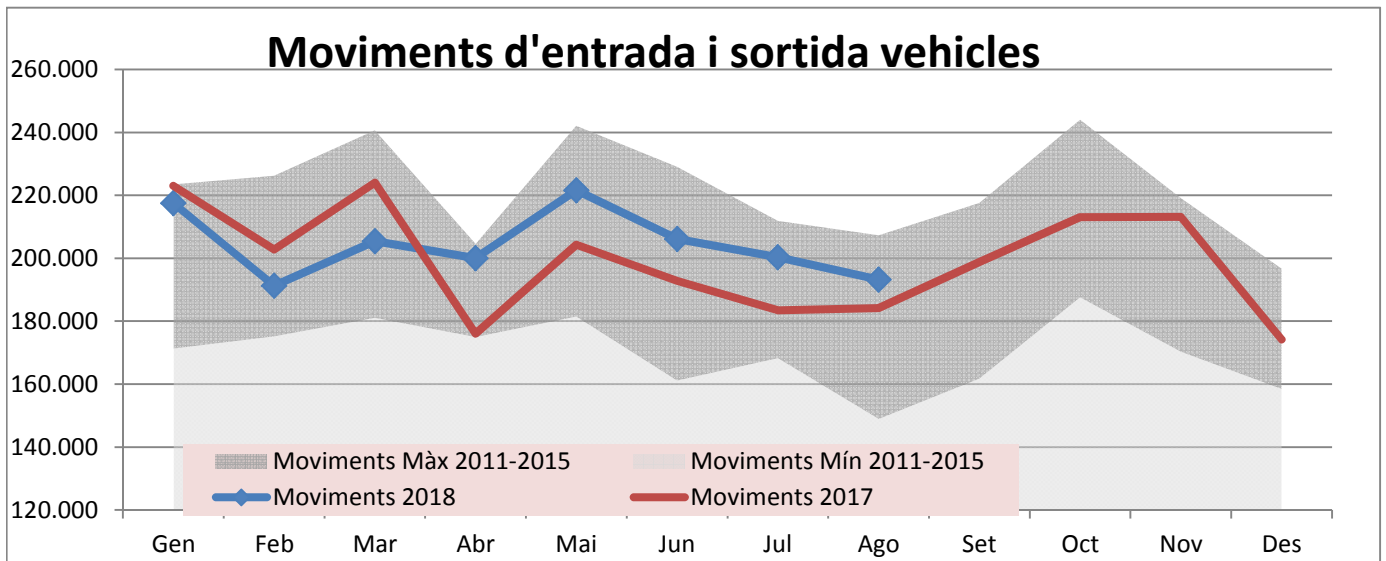
	CREUERISTES						ESCALES					
	Mensual			Acumulat			Mensual			Acumulat		
	2017	2018	Var.%	2017	2018	Var.%	2017	2018	Var.%	2017	2018	Var.%
GENER			--			--			--			--
FEBRER			--			--			--			--
MARÇ		329	--		329	--		1	--		1	--
ABRIL	1.670	13.937	734,6%	1.670	14.266	754,3%	5	10	100,0%	5	11	120,0%
MAIG		7.040	--	1.670	21.306	1175,8%		6	--	5	17	240,0%
JUNY	8.813	16.235	84,2%	10.483	37.541	258,1%	6	8	33,3%	11	25	127,3%
JULIOL	11.260	14.089	25,1%	21.743	51.630	137,5%	6	6	0,0%	17	31	82,4%
AGOST	8.162	15.894	94,7%	29.905	67.524	125,8%	4	7	75,0%	21	38	81,0%
SETEMBRE	13.731		--	43.636		--	9		--	30		--
OCTUBRE	7.104		--	50.740		--	6		--	36		--
NOVEMBRE	654		--	51.394		--	1		--	37		--
DESEMBRE			--	51.394		--			--	37		--



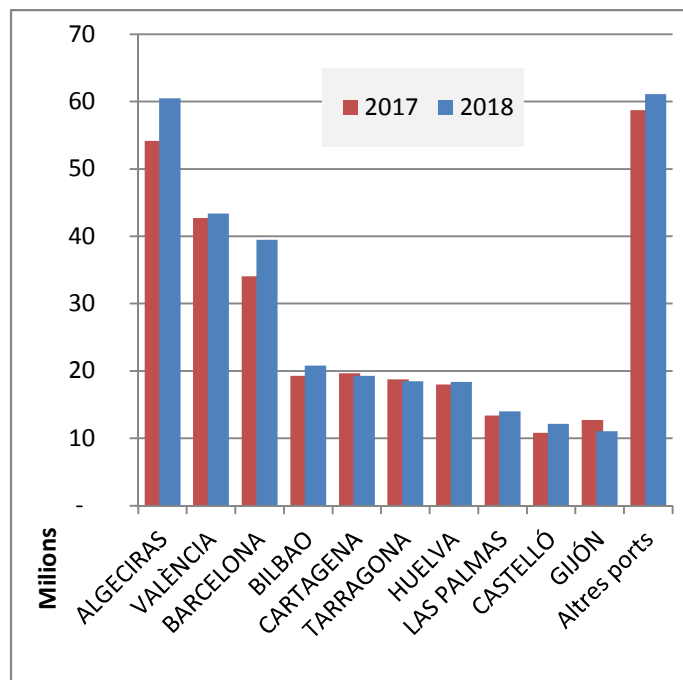
DOCUMENT D'ÚS PÚBLIC

**4. MOVIMENTS TERRESTRES ACCESSOS PORT  
PERÍODE GENER-AGOST**

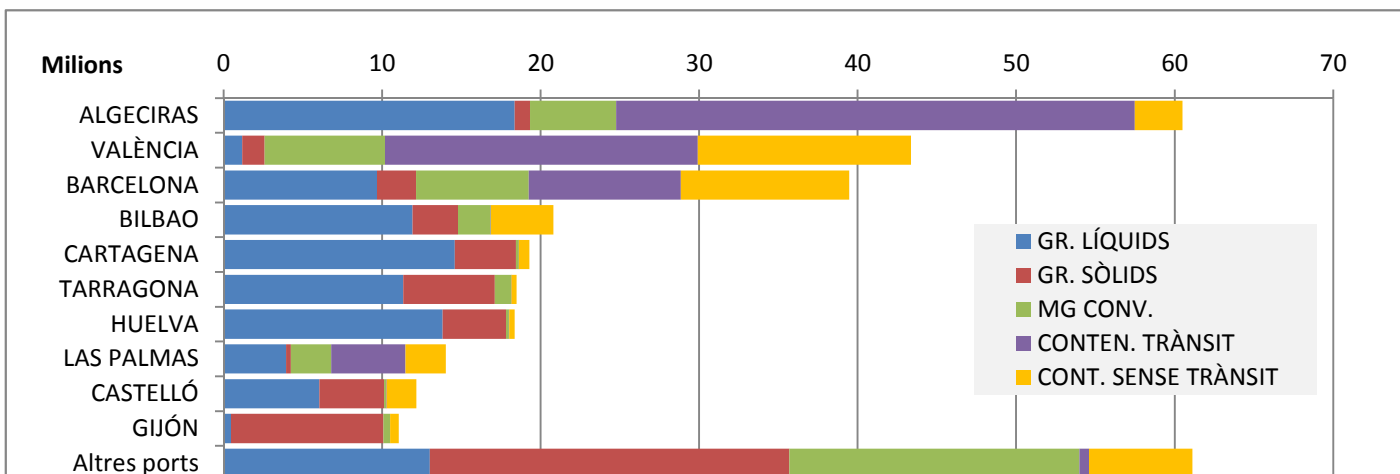
Concepte	AGOST					Acumulat		
	Entrades	Sortides	2018	2017	Var. %	2018	2017	Var. %
<b>EIX TRANVERSAL</b>	<b>76.497</b>	<b>76.885</b>	<b>153.382</b>	<b>143.466</b>	<b>6,9 %</b>	<b>1.279.739</b>	<b>1.220.519</b>	<b>4,9 %</b>
Camions	30.990	34.513	65.503	65.056	0,7 %	548.742	472.390	16,2 %
Turismes	37.684	41.070	78.754	69.232	13,8 %	658.642	675.103	-2,4 %
Pel personal propi	7.823	1.302	9.125	9.178	-0,6 %	72.355	73.026	-0,9 %
<b>REUS I LLEVANT</b>	<b>19.553</b>	<b>20.293</b>	<b>39.846</b>	<b>40.689</b>	<b>-2,1 %</b>	<b>355.860</b>	<b>370.196</b>	<b>-3,9 %</b>
Vehicles	17.918	18.765	36.683	39.477	-7,1 %	327.183	346.235	-5,5 %
Pel personal propi	1.635	1.528	3.163	1.212	161,0 %	28.677	23.961	19,7 %
<b>MOVIMENT VEHICLES</b>	<b>96.050</b>	<b>97.178</b>	<b>193.228</b>	<b>184.155</b>	<b>4,9%</b>	<b>1.635.599</b>	<b>1.590.715</b>	<b>-2,7%</b>
<b>VIANANTS</b>								
Eix, Reus i Llevant	1.643	1.443	3.086	2.489	24,0 %	23.441	21.058	-10,2 %



	ACUMULAT JULIOL		
	2017	2018	Var. %
<b>Total tràfic</b>	<b>302.338.601</b>	<b>318.665.759</b>	<b>5,4 %</b>
ALGECIRAS	54.171.849	60.500.717	11,7 %
VALÈNCIA	42.704.377	43.367.422	1,6 %
BARCELONA	34.081.346	39.473.766	15,8 %
BILBAO	19.275.409	20.818.151	8,0 %
CARTAGENA	19.654.970	19.288.811	-1,9 %
TARRAGONA	18.757.818	18.494.044	-1,4 %
HUELVA	18.000.143	18.371.882	2,1 %
LAS PALMAS	13.410.723	14.020.096	4,5 %
CASTELLÓ	10.820.055	12.156.438	12,4 %
GIJÓN	12.724.993	11.049.613	-13,2 %
Altres ports	58.736.918	61.124.819	4,1 %



TIPUS DE TRÀFIC PER PORT



VARIACIÓ TONES PER PORT

