

ESTADÍSTIQUES TRÀFIC PORTUARI



 **Port de Tarragona**

JUNY - 2018

1. MERCADERIES

1.1 RESUM DEL TRÀFIC DE MERCADERIES (t)

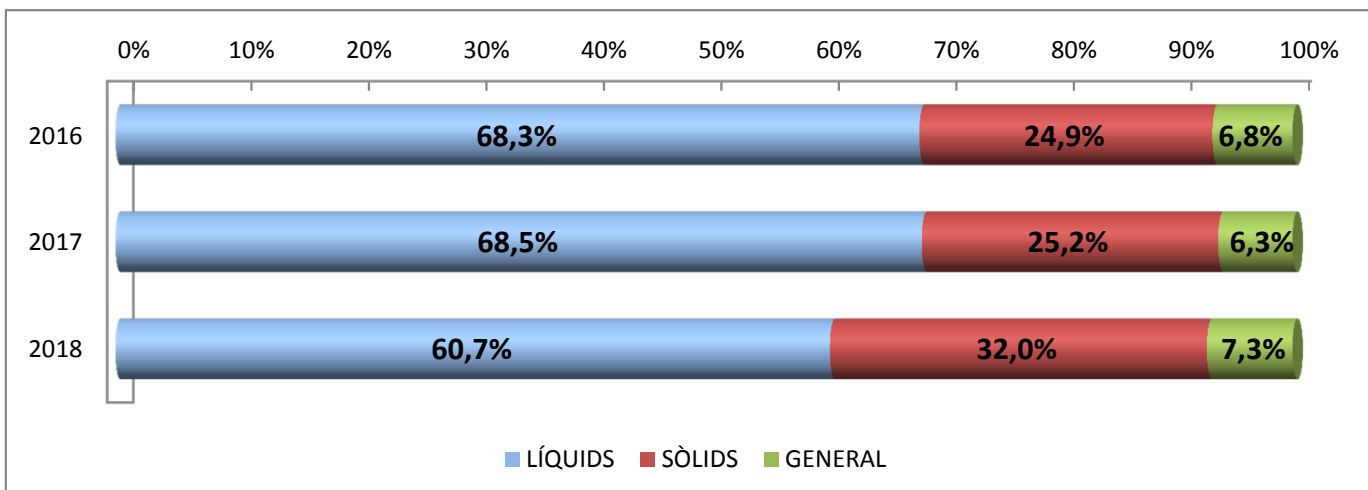
PERÍODE GENER-JUNY

DOCUMENT D'ÚS PÚBLIC

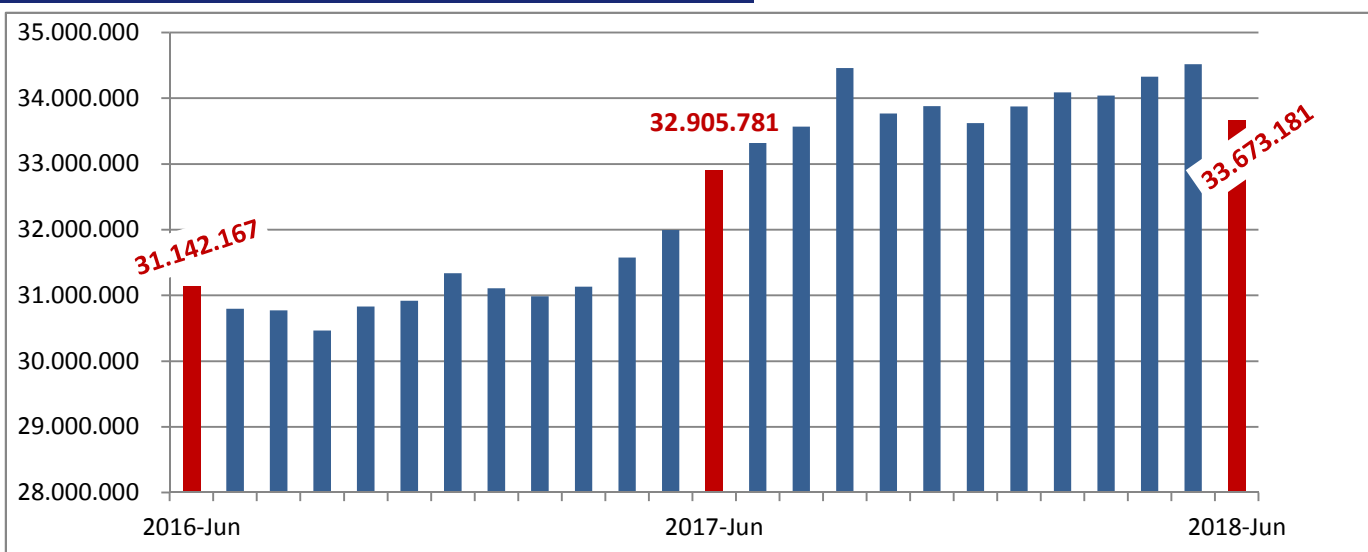
Concepte	Juny			Acumulat		
	2017	2018	Var. %	2017	2018	Var. %
LÍQUIDS A DOLL	1.879.820	907.822	-51,7 %	10.922.401	9.709.745	-11,1 %
Cru	808.584	149.029	-81,6 %	4.740.650	4.270.724	-9,9 %
Altres prod. petrolífers	956.324	633.003	-33,8 %	5.365.113	4.602.917	-14,2 %
Químics i adobs	114.912	125.790	9,5 %	816.638	836.104	2,4 %
SÒLIDS A LLOURE	534.727	640.470	19,8 %	4.010.965	5.118.983	27,6 %
Carbons	306.793	153.062	-50,1 %	1.884.782	1.687.533	-10,5 %
Trànsit	170.937	87.146	-49,0 %	877.525	898.996	2,4 %
No trànsit	135.856	65.916	-51,5 %	1.007.257	788.537	-21,7 %
Cereals, Pinsos i Farines	121.868	306.664	151,6 %	1.494.109	2.589.272	73,3 %
Resta	106.066	180.744	70,4 %	632.074	842.178	33,2 %
CÀRREGA GENERAL	195.882	218.302	11,4 %	1.005.545	1.162.413	15,6 %
En contenidors	55.504	42.728	-23,0 %	298.970	291.039	-2,7 %
Altres mitjans	140.378	175.574	25,1 %	706.575	871.374	23,3 %
TRÀFIC MARÍTIM	2.610.429	1.766.594	-32,3%	15.938.911	15.991.141	0,3%
AVITUALLAMENT	6.785	9.788	44,3 %	29.566	41.879	41,6 %
Productes petrolífers	1.092	1.110	1,6 %	8.251	14.460	75,3 %
Altres productes	5.693	8.678	52,4 %	21.315	27.419	28,6 %
PESCA	422	492	16,6 %	1.987	1.446	-27,2 %
TRÀFIC LOCAL	0	0	-	0	0	-
TRÀFIC PORTUARI	2.617.636	1.776.874	-32,1%	15.970.464	16.034.466	0,4%
TERRESTRE	51.790	38.614	-25,4 %	177.047	167.532	-5,4 %
TOTAL	2.669.426	1.815.488	-32,0%	16.147.511	16.201.998	0,3%
SÒLIDS A LLOURE (DETALL)	534.727	640.470	19,8 %	4.010.965	5.118.983	27,6 %
Per instal·lació especial	345.179	283.731	-17,8 %	2.371.382	2.881.208	21,5 %
Sense instal·lació especial	189.548	356.739	88,2 %	1.639.583	2.237.775	36,5 %
ALTRES DADES						
TEU	6.377	4.383	-31,3 %	31.946	30.481	-4,6 %
PASSATGERS	8.813	16.235	84,2 %	10.483	37.541	258,1 %
CREUERS	6	8	33,3 %	11	25	127,3 %
VAIXELLS	226	208	-8,0 %	1.308	1.317	0,7 %
G.T.	4.156.612	3.444.718	-17,1 %	23.446.509	23.035.862	-1,8 %
AUTOM. TURISME (unitats)	18.213	15.651	-14,1 %	107.601	104.847	-2,6 %
TRANSBORD	0	0	-	0	10.197	-
TRÀNSIT MARÍTIM	350.963	183.217	-47,8 %	1.512.562	1.512.408	-0,0 %

1. MERCADERIES
1.1.D TRÀFIC DEL TRIENNI (t)
PERÍODE GENER - JUNY

Concepte	Acumulat			Variació		
	2016	2017	2018	17/16	18/17	18/16
LÍQUIDS	11.048.649	10.922.401	9.709.745	-1,1%	-11,1%	-12,1%
Cru	4.180.063	4.740.650	4.270.724	13,4%	-9,9%	2,2%
Altres prod. petrolífers	5.789.774	5.365.113	4.602.917	-7,3%	-14,2%	-20,5%
Químics i altres	1.078.811	816.638	836.104	-24,3%	2,4%	-22,5%
SÒLIDS A LLOURE	4.023.561	4.010.965	5.118.983	-0,3%	27,6%	27,2%
CÀRREGA GENERAL	1.098.698	1.005.545	1.162.413	-8,5%	15,6%	5,8%
Contentitzada	474.921	298.970	291.039	-37,0%	-2,7%	-38,7%
Altres mitjans	623.777	706.575	871.374	13,3%	23,3%	39,7%
TRÀFIC MARÍTIM	16.170.908	15.938.911	15.991.141	-1,4%	0,3%	-1,1%



TRÀFIC INTERANUAL MARÍTIM (12 MESOS)

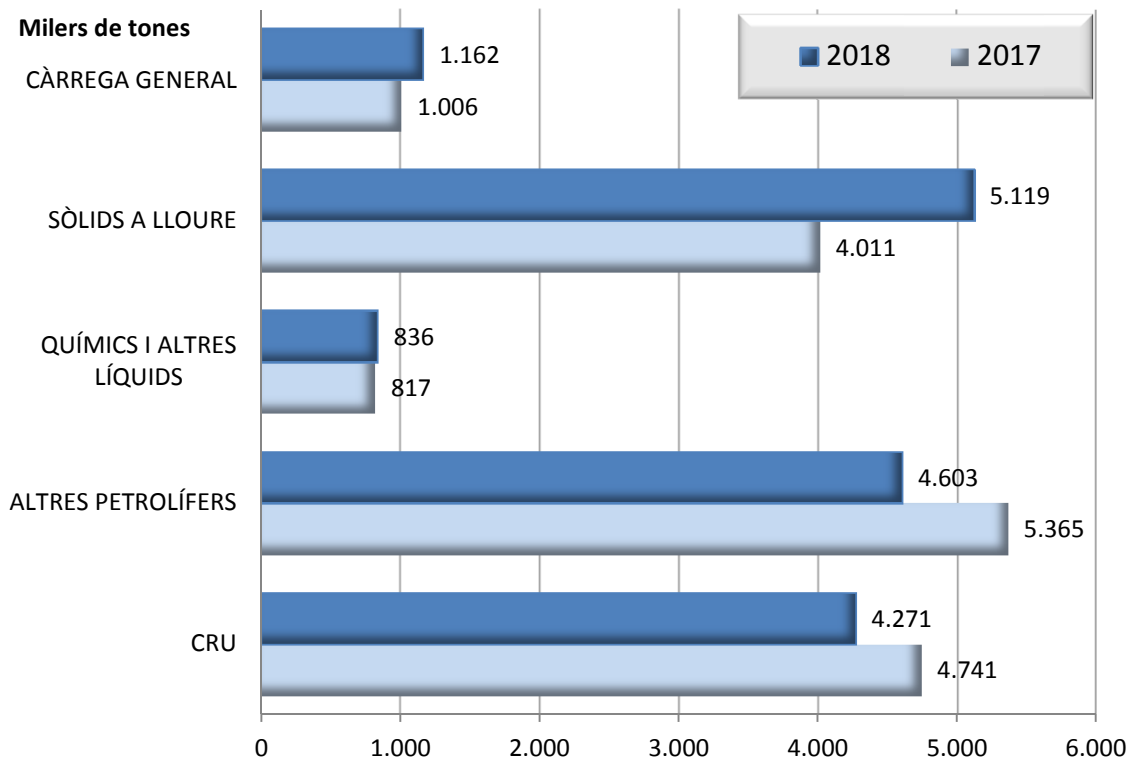


1. MERCADERIES

1.2 GRÀFIC DEL TRÀFIC ACUMULAT DE MERCADERIES (t)

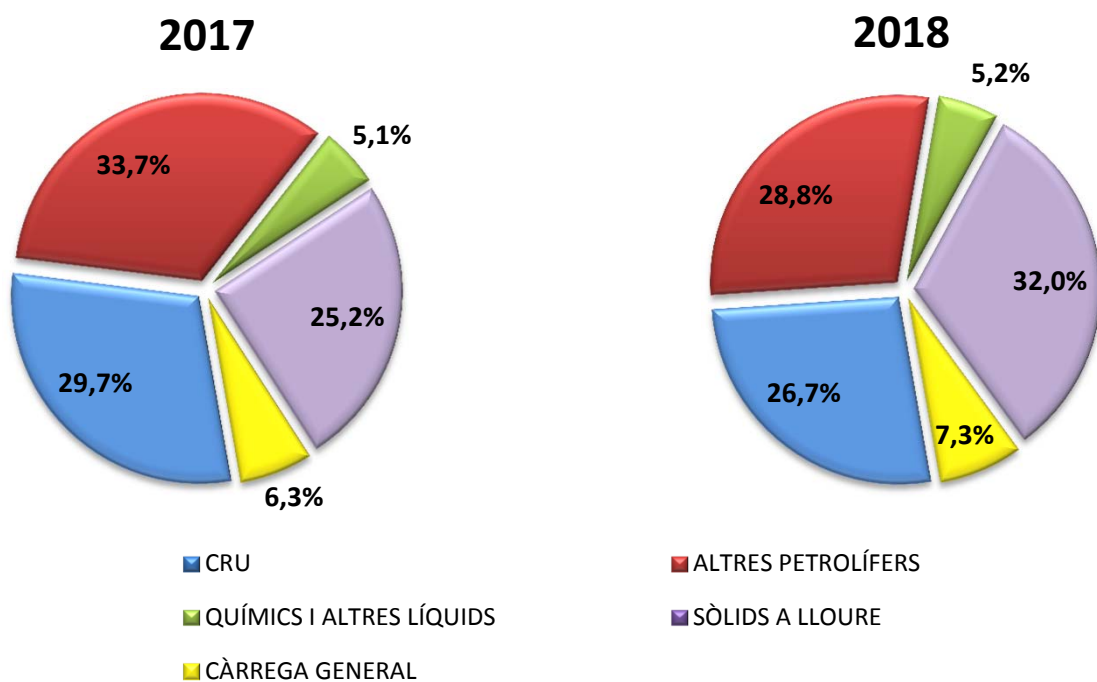
PERÍODE GENER - JUNY

DOCUMENT D'ÚS PÚBLIC



1.3 GRÀFIC DE DISTRIBUCIÓ PERCENTUAL DEL TRÀFIC ACUMULAT DE MERCADERIES

PERÍODE GENER - JUNY



DOCUMENT D'ÚS PÚBLIC

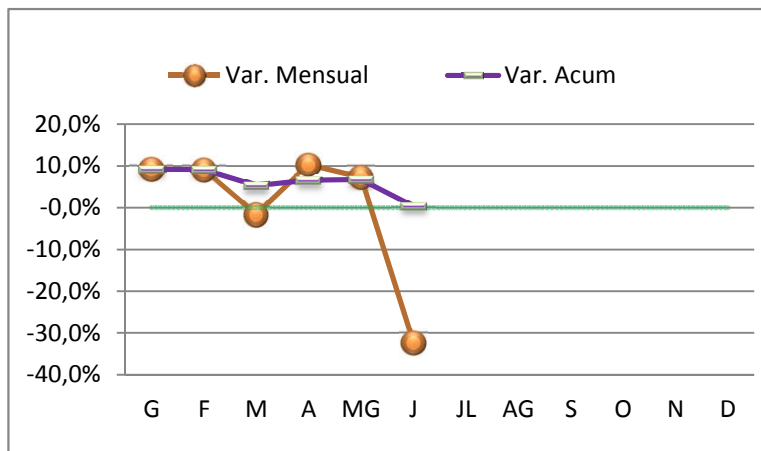
1. MERCADERIES

1.4 TRÀFIC MARÍTIM MENSUAL (t)

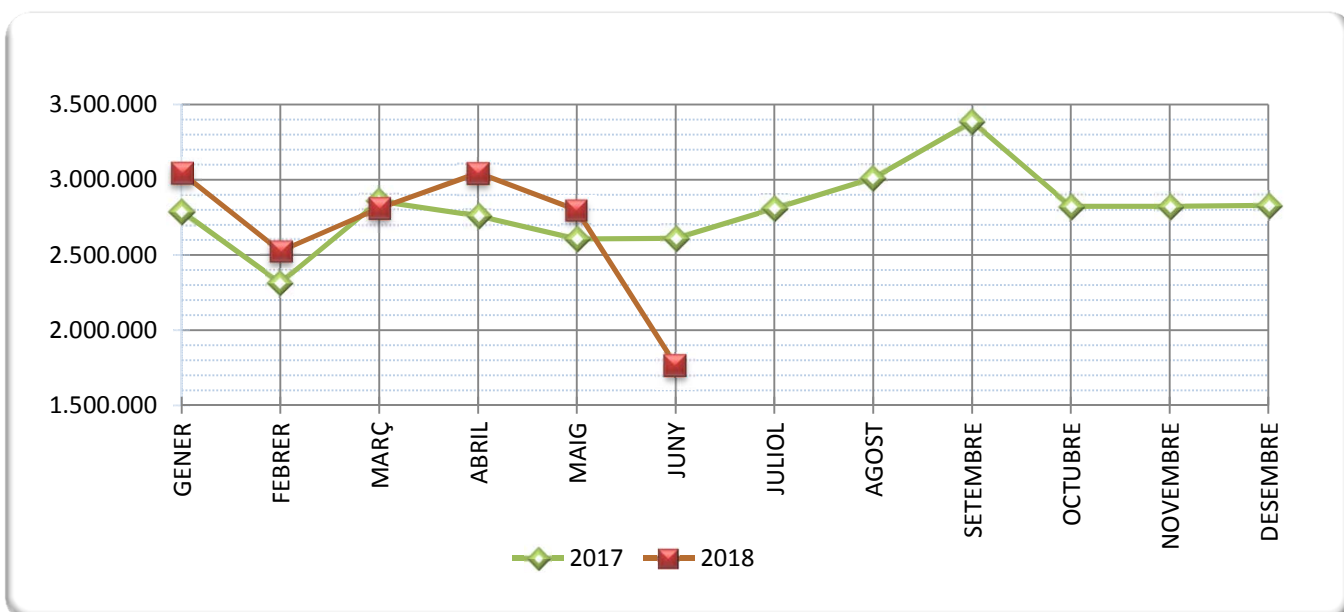
PERÍODE GENER - JUNY

DOCUMENT D'ÚS PÚBLIC

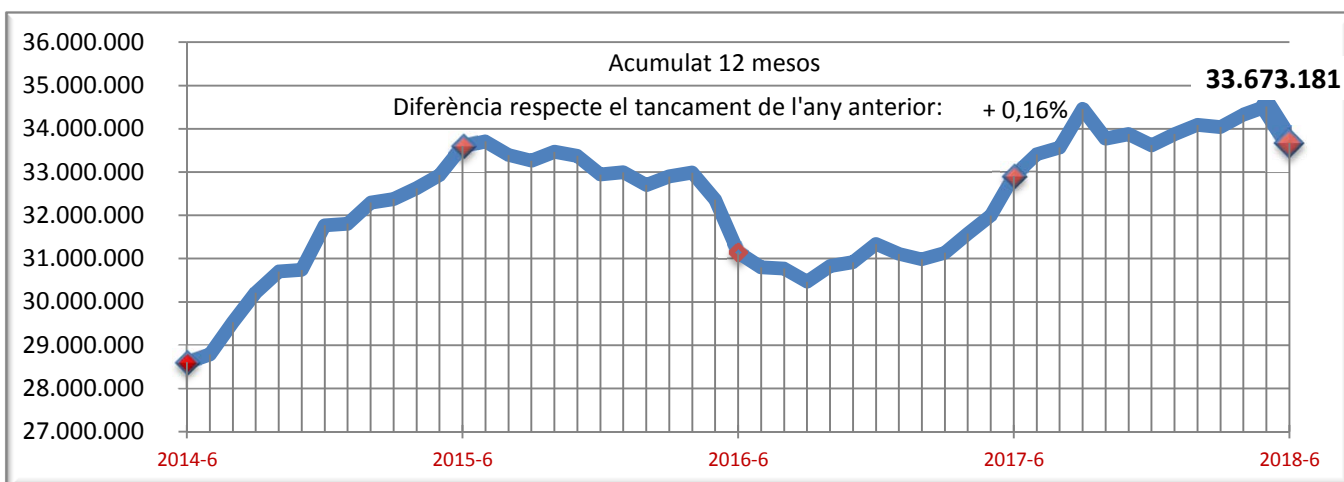
	2017	2018
GENER	2.788.701	3.045.714
FEBRER	2.314.484	2.525.266
MARÇ	2.858.385	2.811.526
ABRIL	2.759.505	3.044.256
MAIG	2.607.407	2.797.784
JUNY	2.610.430	1.766.594
JULIOL	2.808.732	
AGOST	3.011.466	
SETEMBRE	3.386.458	
OCTUBRE	2.822.641	
NOVEMBRE	2.823.544	
DESEMBRE	2.829.200	



1.5 GRÀFIC COMPARATIU DEL TRÀFIC MARÍTIM MENSUAL (t)



1.5.1 TRÀFIC INTERANUAL MARÍTIM 12 MESOS (t)



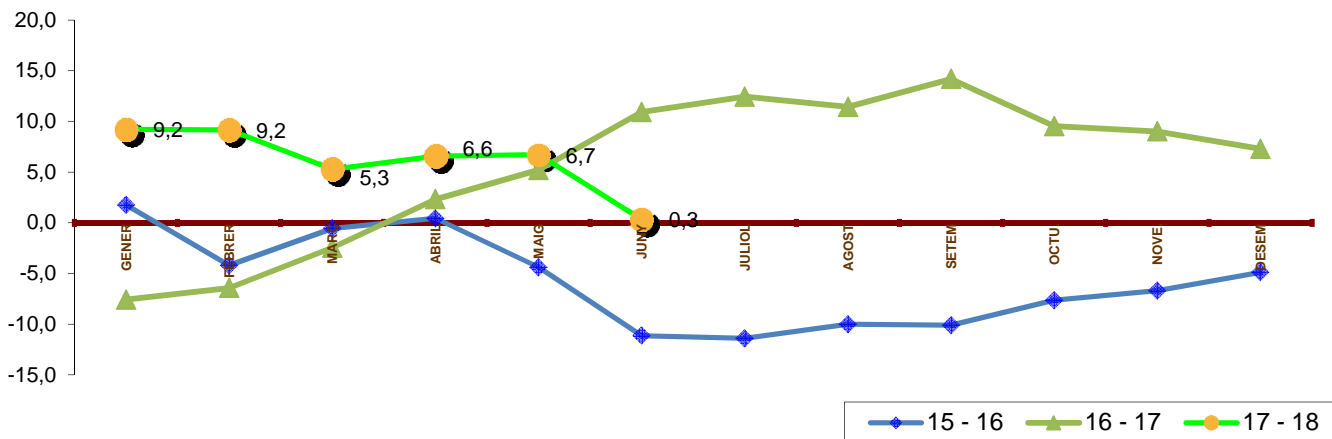
1. MERCADERIES

1.6 TRÀFIC MENSUAL ACUMULAT (t)

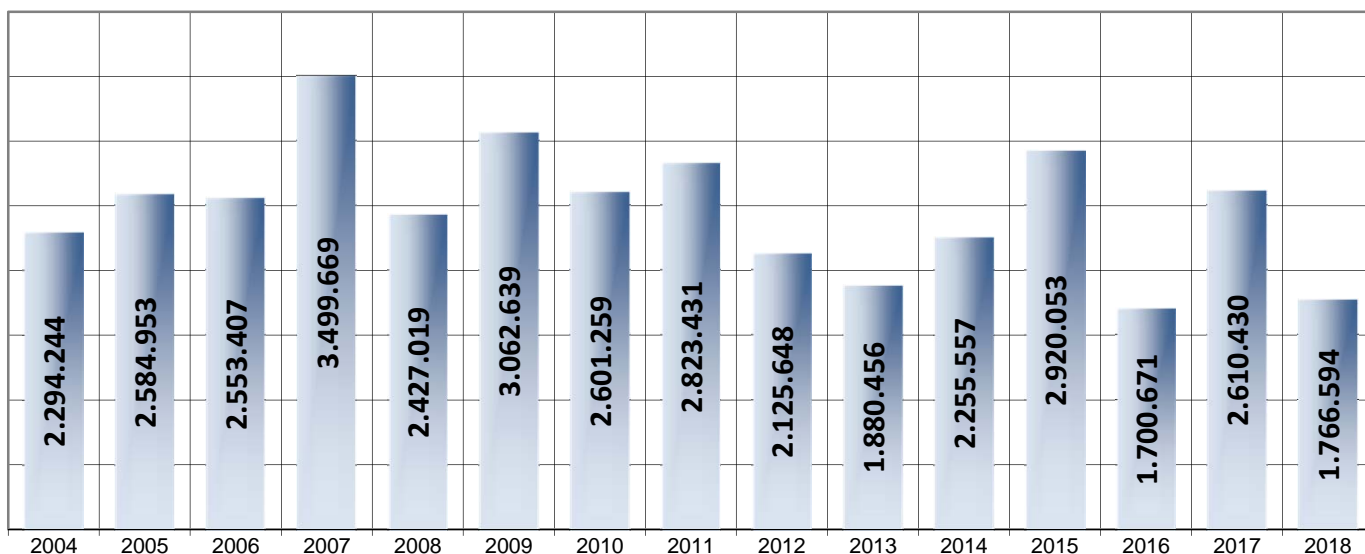
PERÍODE GENER - JUNY

	TRÀFIC TOTAL				Variació (%)		
	2015	2016	2017	2018	15 - 16	16 - 17	17 - 18
GENER	2.965.352	3.017.480	2.788.701	3.045.714	1,8	-7,6	9,2
FEBRER	5.693.333	5.453.640	5.103.185	5.570.980	-4,2	-6,4	9,2
MARÇ	8.208.883	8.162.992	7.961.569	8.382.506	-0,6	-2,5	5,3
ABRIL	10.434.009	10.478.941	10.721.075	11.426.762	0,4	2,3	6,6
MAIG	13.250.854	12.668.680	13.328.482	14.224.546	-4,4	5,2	6,7
JUNY	16.170.908	14.369.352	15.938.912	15.991.141	-11,1	10,9	0,3
JULIOL	18.821.288	16.674.693	18.747.643		-11,4	12,4	
AGOST	21.699.281	19.527.495	21.759.109		-10,0	11,4	
SETEM	24.499.710	22.022.779	25.145.567		-10,1	14,2	
OCTU.	27.647.012	25.533.497	27.968.208		-7,6	9,5	
NOVE.	30.274.272	28.247.887	30.791.753		-6,7	9,0	
DESEM	32.943.724	31.336.221	33.620.953		-4,9	7,3	

1.7 GRÀFIC DE L'EVOLUCIÓ PERCENTUAL DEL TRÀFIC MENSUAL ACUMULAT



1.8 JUNY ELS DARRERS ANYS (t)



1. MERCADERIES

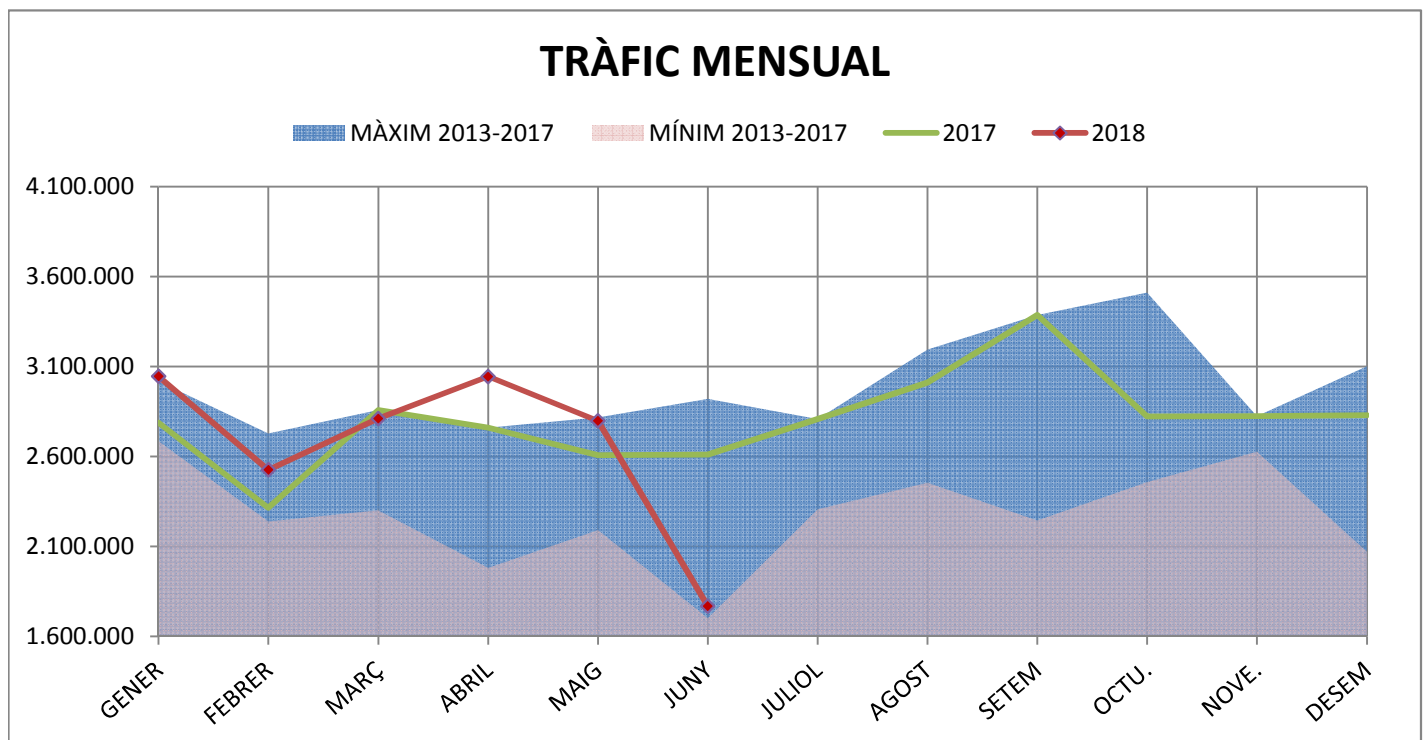
1.9 TRÀFIC PER NAVEGACIÓ I OPERACIÓ (t)

PERÍODE GENER - JUNY

DOCUMENT D'ÚS PÚBLIC

Concepte	Gener-Juny 2017			Gener-Juny 2018			Var.%
	CABOTATGE	EXTERIOR	TOTAL	CABOTATGE	EXTERIOR	TOTAL	
PETROLIS							
Càrrega	691.331	1.717.270	2.408.601	676.007	1.197.087	1.873.094	-22,2%
Descàrrega	690.328	7.006.834	7.697.162	774.655	6.225.892	7.000.547	-9,1%
Total	1.381.659	8.724.104	10.105.763	1.450.662	7.422.979	8.873.641	-12,2%
LÍQUIDS A DOLL (resta)							
Càrrega	14.898	403.151	418.049	51.856	371.292	423.148	1,2%
Descàrrega	91.499	307.090	398.589	102.593	310.363	412.956	3,6%
Total	106.397	710.241	816.638	154.449	681.655	836.104	2,4%
SÒLIDS A LLOURE							
Càrrega	406.150	400.588	806.738	384.325	553.409	937.734	16,2%
Descàrrega	14.158	3.190.069	3.204.227	62.382	4.118.867	4.181.249	30,5%
Total	420.308	3.590.657	4.010.965	446.707	4.672.276	5.118.983	27,6%
CÀRREGA GENERAL							
Càrrega	27.224	317.090	344.314	53.813	305.053	358.866	4,2%
Descàrrega	9.269	651.962	661.231	31.754	769.074	800.828	21,1%
Total	36.493	969.052	1.005.545	85.567	1.074.127	1.159.694	15,3%
TRÀFIC TOTAL							
Càrrega	1.139.603	2.838.099	3.977.702	1.166.001	2.426.841	3.592.842	-9,7%
Descàrrega	805.254	11.155.955	11.961.209	971.384	11.424.196	12.395.580	3,6%
Total¹	1.944.857	13.994.054	15.938.911	2.137.385	13.851.037	15.988.422	0,3%

¹ Sense incloure pesca, tràfic local, terrestre ni avituallament



1. MERCADERIES

1.10 TRÀFIC DESGLOSSAT PER NAVEGACIÓ I OPERACIÓ (t) PERÍODE GENER-JUNY

TRÀFIC TOTAL

Ascens del 0,3% en el tràfic total

	2017	2018	Var %
TOTAL	15.938.911	15.988.422	0,3%

CABOTATGE

Càrrega	1.139.603	1.166.001	2,3%
Descàrrega	805.254	971.384	20,6%

Ascens del 9,9% en cabotatge

Total	1.944.857	2.137.385	9,9%
--------------	------------------	------------------	-------------

EXTERIOR

Càrrega	2.838.099	2.426.841	-14,5%
Descàrrega	11.155.955	11.424.196	2,4%

Descens del -1,0% en exterior

Total	13.994.054	13.851.037	-1,0%
--------------	-------------------	-------------------	--------------

CRU DE PETROLI I PETROLÍFERS

Descens del -12,2% en els petrolis

	2017	2018	Var %
TOTAL	10.105.763	8.873.641	-12,2%

CABOTATGE

Càrrega	691.331	676.007	-2,2%
Descàrrega	690.328	774.655	12,2%

Ascens del 5,0% en cabotatge

Total	1.381.659	1.450.662	5,0%
--------------	------------------	------------------	-------------

EXTERIOR

Càrrega	1.717.270	1.197.087	-30,3%
Descàrrega	7.006.834	6.225.892	-11,1%

Descens del -14,9% en exterior

Total	8.724.104	7.422.979	-14,9%
--------------	------------------	------------------	---------------

LÍQUIDS A DOLL (resta)

Ascens del 2,4% en els líquids a doll

	2017	2018	Var %
TOTAL	816.638	836.104	2,4%

CABOTATGE

Càrrega	14.898	51.856	248,1%
Descàrrega	91.499	102.593	12,1%

Ascens del 45,2% en cabotatge

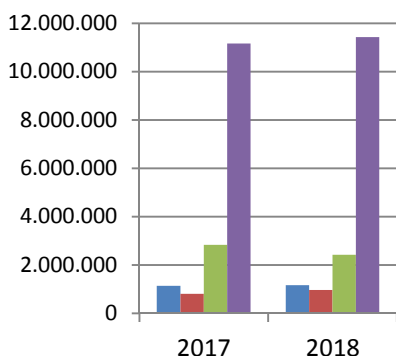
Total	106.397	154.449	45,2%
--------------	----------------	----------------	--------------

EXTERIOR

Càrrega	403.151	371.292	-7,9%
Descàrrega	307.090	310.363	1,1%

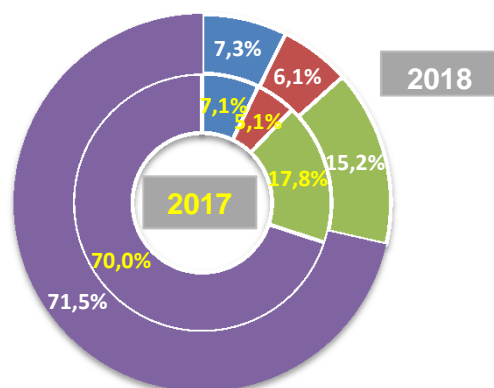
Descens del -4,0% en exterior

Total	710.241	681.655	-4,0%
--------------	----------------	----------------	--------------



TRÀFIC TOTAL

- CABOTATGE CÀRREGA
- CABOTATGE DESCÀRREGA
- EXTERIOR CÀRREGA
- EXTERIOR DESCÀRREGA



1. MERCADERIES
1.10 TRÀFIC DESGLOSSAT PER NAVEGACIÓ I OPERACIÓ (t)
PERÍODE GENER-JUNY

SÒLIDS A LLOURE

Ascens del 27,6% en els sòlids a lloure

Ascens del 6,3% en cabotatge

Ascens del 30,1% en exterior

	2017	2018	Var %
TOTAL	4.010.965	5.118.983	27,6%
CABOTATGE			
Càrrega	406.150	384.325	-5,4%
Descàrrega	14.158	62.382	340,6%
Total	420.308	446.707	6,3%
EXTERIOR			
Càrrega	400.588	553.409	38,1%
Descàrrega	3.190.069	4.118.867	29,1%
Total	3.590.657	4.672.276	30,1%

CÀRREGA GENERAL

Ascens del 15,3% en la càrrega general

Ascens del 134,5% en cabotatge

Ascens del 10,8% en exterior

	2017	2018	Var %
TOTAL	1.005.545	1.159.694	15,3%
CABOTATGE			
Càrrega	27.224	53.813	97,7%
Descàrrega	9.269	31.754	242,6%
Total	36.493	85.567	134,5%
EXTERIOR			
Càrrega	317.090	305.053	-3,8%
Descàrrega	651.962	769.074	18,0%
Total	969.052	1.074.127	10,8%

Comerç d'animals vius

UNITATS

	2017	2018	Var %
Bestiar boví	46.940	51.906	10,6%
Bestiar oví	135.057	48.430	-64,1%
TOTAL BESTIAR	181.997	100.336	-44,9%

TONES

	2017	2018	Var %
Bestiar boví	22.623	27.634	22,2%
Bestiar oví	8.295	2.697	-67,5%
TOTAL BESTIAR	30.918	30.331	-1,9%

1. MERCADERIES

1.11 TRÀFIC ACUMULAT SEGONS LA SEVA NATURALES (t)

JUNY

DOCUMENT D'ÚS PÚBLIC

Mercaderies	2017	2018	Var.%	Variació (t)
ENERGÈTIC	2.021.806	871.330	-56,9%	-1.150.476
Petrolí cru	808.584	149.029	-81,6%	-659.555
Fuel-oli	296.399	75.746	-74,4%	-220.653
Gas-oli	158.881	96.626	-39,2%	-62.255
Benzina	95.224	0	-100,0%	-95.224
Altres productes petrolífers	158.618	256.011	61,4%	97.393
Gasos energètics del petroli	182.594	140.508	-23,0%	-42.086
Carbons i coc de petroli	307.419	153.061	-50,2%	-154.358
Gas natural	0	0	-	0
Biocombustibles	14.087	349	-97,5%	-13.738
SIDEROMETAL·LÚRGIC	43.096	56.264	30,6%	13.168
Mineral ferro extractiu i tractat	3.502	0	-100,0%	-3.502
Altres minerals i residus metàl·lics	0	21	-	21
Ferralla de ferro	16.326	3	-100,0%	-16.323
Productes siderúrgics	23.157	56.127	142,4%	32.970
Altres productes metal·lúrgics	111	113	1,8%	2
MINERALS NO METÀL·LICS	49.967	64.247	28,6%	14.280
Sal comuna	35.512	57.677	62,4%	22.165
Altres minerals no metàl·lics	14.455	6.570	-54,5%	-7.885
ADOBES	22.074	26.429	19,7%	4.355
Fosfats	7.296	23	-99,7%	-7.273
Potasses	0	1.298	-	1.298
Adobs naturals i artificials	14.778	25.108	69,9%	10.330
PRODUCTES QUÍMICS	146.007	175.751	20,4%	29.744
Productes químics	146.007	175.751	20,4%	29.744
MATERIALS CONSTRUCCIÓ	72.256	66.242	-8,3%	-6.014
Asfalt	64.788	64.211	-0,9%	-577
Ciment i clinker	45	0	-100,0%	-45
Materials de construcció	7.423	2.031	-72,6%	-5.392
AGROALIMENTARI I RAMADER	143.679	385.268	168,1%	241.589
Cereals i les seves farines	14.944	220.452	1375,2%	205.508
Faves de soja	0	489	-	489
Fruïtes, hortalisses i llegums	13.570	71.779	429,0%	58.209
Vins, begudes, alcohol i derivats	3.173	1.667	-47,5%	-1.506
Conserves	171	125	-26,9%	-46
Tabac, cacau, cafè i espècies	329	48	-85,4%	-281
Olis i greixos	373	94	-74,8%	-279
Altres productes alimentaris	793	1.285	62,0%	492
Peix congelat i refrigerat	61	23	-62,3%	-38
Pinsos i farratges	110.265	89.306	-19,0%	-20.959
ALTRES MERCADERIES	71.287	89.102	25,0%	17.815
Fustes i suro	55	2.441	4338,2%	2.386
Paper i pasta	49.101	69.001	40,5%	19.900
Maquinària, aparells, utilitatge i recanvis	5.681	1.811	-68,1%	-3.870
Resta de mercaderies	16.450	15.849	-3,7%	-601
VEHICLES I ELEMENTS DE TRANSPORT	40.258	31.960	-20,6%	-8.298
Automòbils i les seves peces	26.675	22.696	-14,9%	-3.979
Tara plataformes	0	0	-	0
Tara contenidors	13.583	9.264	-31,8%	-4.319
RESTA	58.997	48.894	-17,1%	-10.103
Avituallament	6.785	9.788	44,3%	3.003
Pesca	422	492	16,6%	70
Terrestre	51.790	38.614	-25,4%	-13.176
Total mercaderies	2.669.427	1.815.487	-32,0%	-853.940
OPERACIONS ESPECIALS				
Trànsit	350.963	183.217	-47,8%	-167.746
Tràfic Local	0	0	-	0
Transbord	0	0	-	0

1. MERCADERIES

1.11 TRÀFIC ACUMULAT SEGONS LA SEVA NATURALES A (t) PERÍODE GENER-JUNY

DOCUMENT D'ÚS PÚBLIC

Mercaderies	2017	2018	Var. %	Variació (t)
ENERGÈTIC	11.638.338	10.178.698	-12,5%	-1.459.640
Petrolí cru	4.740.650	4.270.727	-9,9%	-469.923
Fuel-oli	1.771.802	1.132.622	-36,1%	-639.180
Gas-oli	712.091	765.510	7,5%	53.419
Benzina	406.625	72.582	-82,2%	-334.043
Altres productes petrolífers	1.258.419	1.374.738	9,2%	116.319
Gasos energètics del petroli	770.433	790.927	2,7%	20.494
Carbons i coc de petroli	1.886.104	1.687.553	-10,5%	-198.551
Gas natural	0	0	-	0
Biocombustibles	92.214	84.039	-8,9%	-8.175
SIDEROMETAL·LÚRGIC	283.407	348.930	23,1%	65.523
Mineral ferro extractiu i tractat	3.502	0	-100,0%	-3.502
Altres minerals i residus metàl·lics	36.656	45.644	24,5%	8.988
Ferralla de ferro	16.370	14.666	-10,4%	-1.704
Productes siderúrgics	226.412	288.075	27,2%	61.663
Altres productes metal·lúrgics	467	545	16,7%	78
MINERALS NO METÀL·LICS	220.765	408.587	85,1%	187.822
Sal comuna	174.265	371.488	113,2%	197.223
Altres minerals no metàl·lics	46.500	37.099	-20,2%	-9.401
ADOBES	229.172	135.455	-40,9%	-93.717
Fosfats	55.571	32.023	-42,4%	-23.548
Potasses	68.723	10.672	-84,5%	-58.051
Adobs naturals i artificials	104.878	92.760	-11,6%	-12.118
PRODUCTES QUÍMICS	903.342	971.504	7,5%	68.162
Productes químics	903.342	971.504	7,5%	68.162
MATERIALS CONSTRUCCIÓ	503.891	501.145	-0,5%	-2.746
Asfalt	447.039	467.311	4,5%	20.272
Ciment i clinker	6.380	8.716	36,6%	2.336
Materials de construcció	50.472	25.118	-50,2%	-25.354
AGROALIMENTARI I RAMADER	1.594.845	2.802.209	75,7%	1.207.364
Cereals i les seves farines	650.180	1.918.433	195,1%	1.268.253
Faves de soja	0	709	-	709
Fruïtes, hortalisses i llegums	60.245	163.881	172,0%	103.636
Vins, begudes, alcohol i derivats	12.082	13.235	9,5%	1.153
Conserves	1.065	610	-42,7%	-455
Tabac, cacau, cafè i espècies	4.149	470	-88,7%	-3.679
Olis i greixos	2.254	952	-57,8%	-1.302
Altres productes alimentaris	4.476	6.810	52,1%	2.334
Peix congelat i refrigerat	519	587	13,1%	68
Pinsos i farratges	859.875	696.522	-19,0%	-163.353
ALTRES MERCADERIES	343.478	424.866	23,7%	81.388
Fustes i suro	15.520	15.661	0,9%	141
Paper i pasta	215.623	325.363	50,9%	109.740
Maquinària, aparells, utilitatge i recanvis	27.020	12.715	-52,9%	-14.305
Resta de mercaderies	85.315	71.127	-16,6%	-14.188
VEHICLES I ELEMENTS DE TRANSPORT	221.676	219.745	-0,9%	-1.931
Automòbils i les seves peces	155.887	150.560	-3,4%	-5.327
Tara plataformes	0	0	-	0
Tara contenidors	65.789	69.185	5,2%	3.396
RESTA	208.600	210.857	1,1%	2.257
Avituallament	29.566	41.879	41,6%	12.313
Pesca	1.987	1.446	-27,2%	-541
Terrestre	177.047	167.532	-5,4%	-9.515
Total mercaderies	16.147.514	16.201.996	0,3%	54.482
OPERACIONS ESPECIALS				
Trànsit	1.512.562	1.512.408	0,0%	-154
Tràfic Local	0	0	-	0
Transbord	0	10.197	-	10.197

1. MERCADERIES

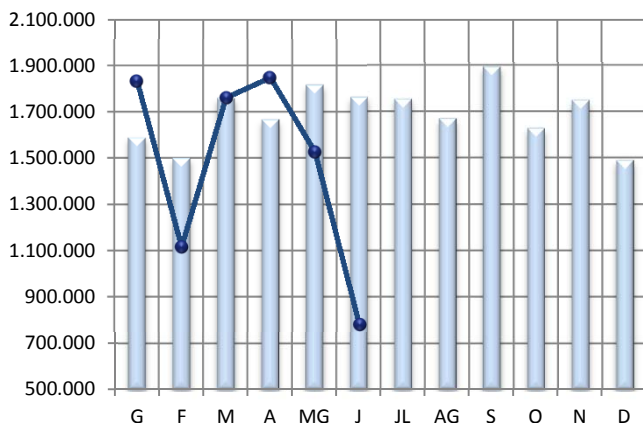
1.14 EVOLUCIÓ MENSUAL DELS PRINCIPALS GRUPS (t)

PERÍODE GENER-JUNY

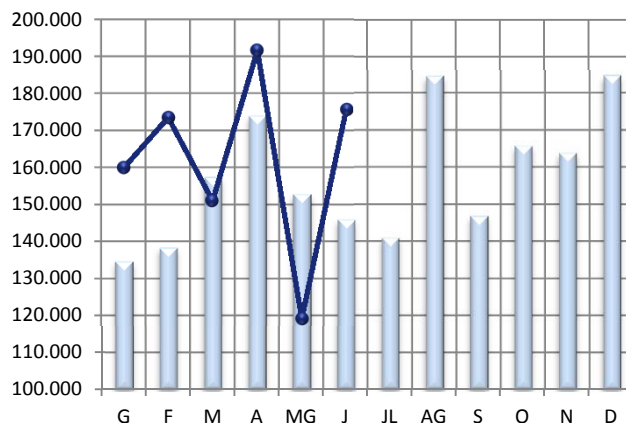
 2017

 2018

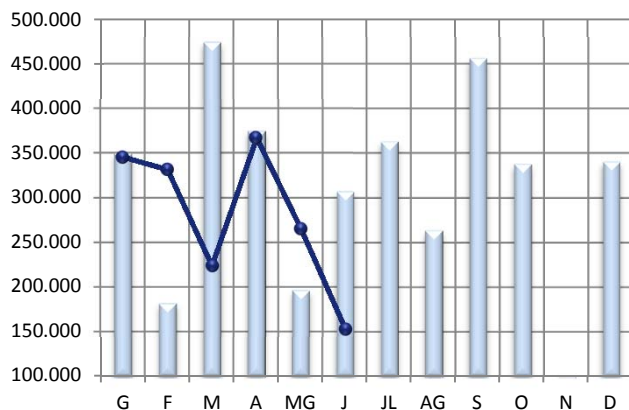
CRU I PETROLÍFERS



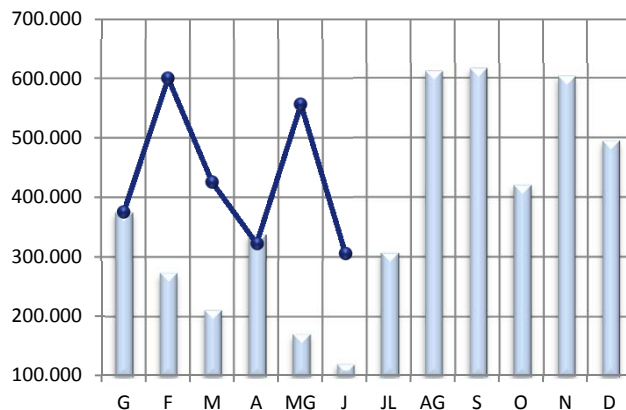
PRODUCTES QUÍMICS



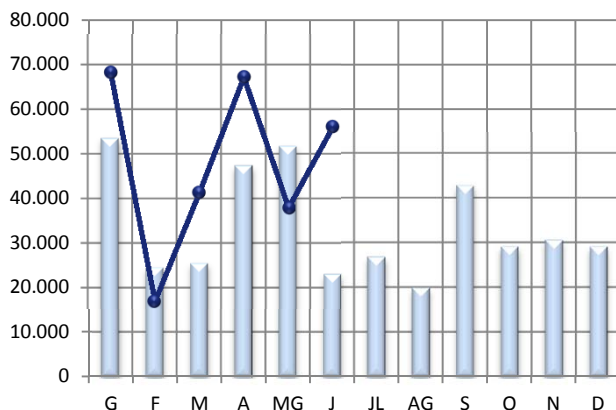
CARBONS I COC



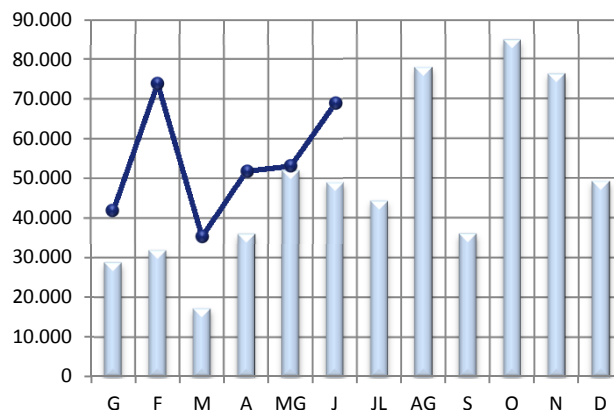
CEREAIS, PINSOS I FARINES



PRODUCTES SIDERÚRGICS



PAPER I PASTA PAPER



1. MERCADERIES

1.17 ORIGEN I DESTÍ MERCADERIA

PERÍODE GENER - JUNY

DOCUMENT D'ÚS PÚBLIC

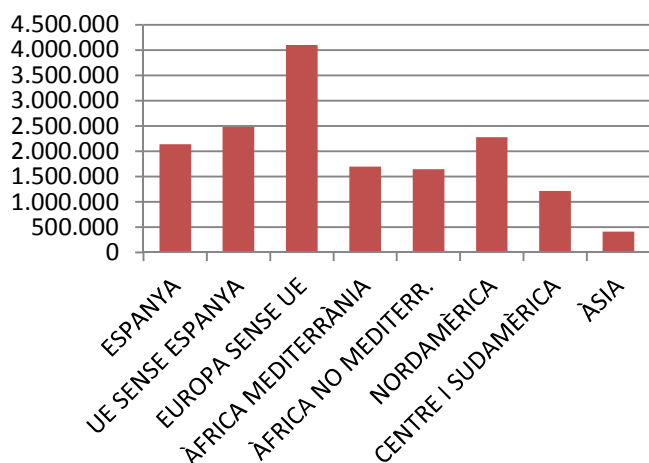
PRINCIPALS PAÏSOS AMB ACTIVITAT AL PORT

	MARÍTIM	Pes	G.LÍQUIDS	Pes	G.SÒLIDS	Pes	M.GEN	Pes
RÚSSIA	2.542.382	15,9%	2.150.122	22,1%	385.405	7,5%	6.855	0,6%
ESPANYA	2.140.258	13,4%	1.605.111	16,5%	446.707	8,7%	88.440	7,6%
ESTATS UNITS D'AMÈRICA	1.868.621	11,7%	727.950	7,5%	1.083.981	21,2%	56.690	4,9%
ANGOLA	794.708	5,0%	794.708	8,2%	0	0,0%	0	0,0%
ALGÈRIA	752.166	4,7%	709.685	7,3%	34.534	0,7%	7.947	0,7%
UCRAÏNA	702.847	4,4%	2.386	0,0%	695.054	13,6%	5.407	0,5%
BRASIL	621.645	3,9%	119.044	1,2%	332.109	6,5%	170.492	14,7%
LÍBIA	515.765	3,2%	507.466	5,2%	45	0,0%	8.254	0,7%
NIGÈRIA	500.804	3,1%	500.230	5,2%	0	0,0%	574	0,0%
TURQUIA	404.986	2,5%	95.201	1,0%	104.488	2,0%	205.297	17,7%
10 PRIMERS MARÍTIM	10.844.182	67,8%	7.211.903	74,3%	3.082.323	60,2%	549.956	47,3%
RESTA PAÏSOS	5.146.959	32,2%	2.497.842	25,7%	2.036.660	39,8%	612.457	52,7%
TRÀFIC MARÍTIM	15.991.141	100,0%	9.709.745	100,0%	5.118.983	100,0%	1.162.413	100,0%

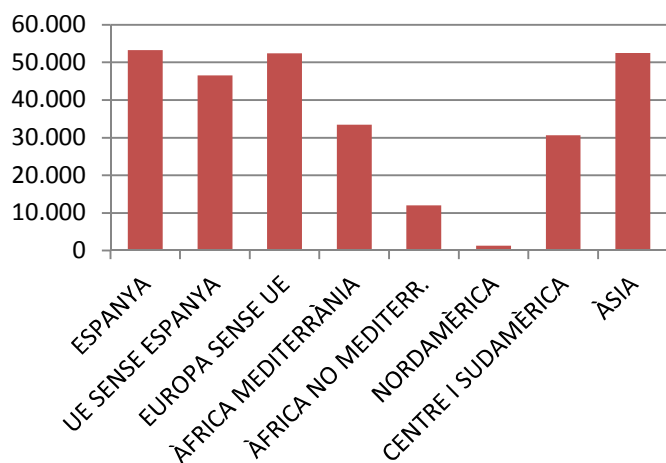
PRINCIPALS PAÏSOS AMB TRÀFIC MERCADERIA GENERAL

	MG	Pes	CÀRREGA	Pes	DESCÀRREGA	Pes	TRÀNSIT	Pes
TURQUIA	205.297	17,7%	52.248	18,5%	106.841	14,7%	46.208	30,0%
BRASIL	170.492	14,7%	25	0,0%	94.272	13,0%	76.195	49,5%
ESPANYA	88.440	7,6%	53.250	18,9%	34.472	4,7%	718	0,5%
FRANÇA	78.438	6,7%	8.584	3,0%	69.854	9,6%	0	0,0%
ESLOVÈNIA	65.328	5,6%	0	0,0%	65.083	9,0%	245	0,2%
ITÀLIA	62.182	5,3%	23.553	8,3%	38.628	5,3%	1	0,0%
COREA DEL SUD	56.977	4,9%	86	0,0%	56.677	7,8%	214	0,1%
ESTATS UNITS D'AMÈRICA	56.690	4,9%	911	0,3%	55.692	7,7%	87	0,1%
COSTA RICA	48.970	4,2%	10.733	3,8%	38.210	5,3%	27	0,0%
ISRAEL	43.568	3,7%	43.543	15,4%	0	0,0%	25	0,0%
10 PRIMERS MERCAD. GENERAL	876.382	75,4%	192.933	68,4%	559.729	77,0%	123.720	80,4%
RESTA PAÏSOS	286.031	24,6%	89.145	31,6%	166.752	23,0%	30.134	19,6%
MERCADERIA GENERAL	1.162.413	100,0%	282.078	100,0%	726.481	100,0%	153.854	100,0%

Tràfic zones del món



Exportació M. General



DOCUMENT D'ÚS PÚBLIC

1. MERCADERIES

1.18-19 AUTOMÒBILS I MERCADERIA CONTENITZADA

RESUM DEL TRÀFIC DE MERCADERIES

PERÍODE GENER - JUNY

DOCUMENT D'ÚS PÚBLIC

CÀRREGA GENERAL CONTENITZADA (TONES)

Tones càrrega

Tones descàrrega

Tones trànsit

	Juny			Acumulat		
	2017	2018	Var.	2017	2018	Var.
	55.505	42.728	-23,0%	298.968	291.039	-2,7%
Tones càrrega	32.583	20.901	-35,9%	155.045	159.049	2,6%
Tones descàrrega	19.347	21.686	12,1%	113.256	131.525	16,1%
Tones trànsit	3.575	141	-96,1%	30.667	465	-98,5%

TEUS CÀRREGA GENERAL CONTENITZADA

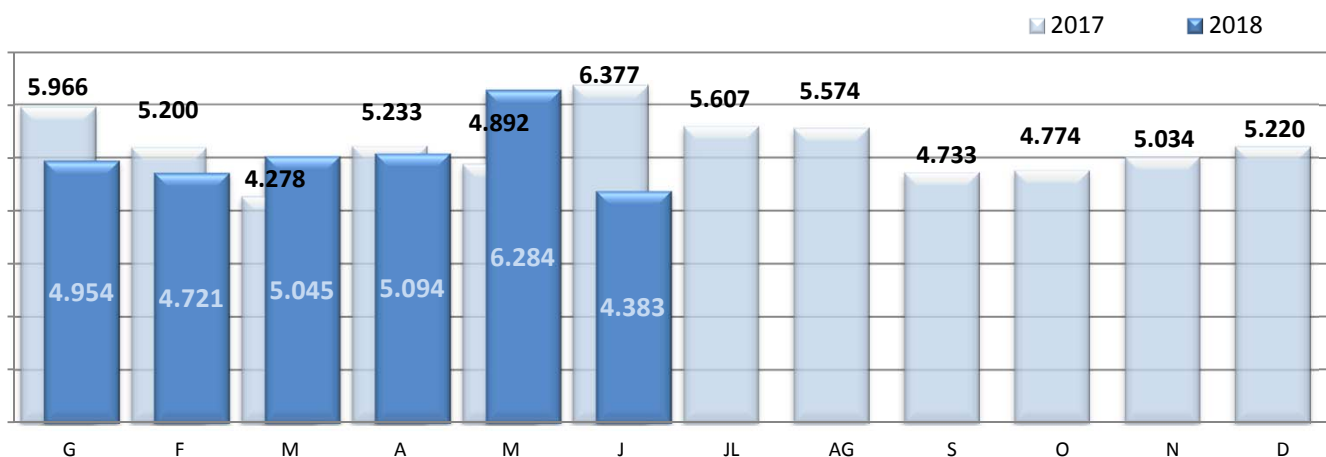
TEUs càrrega

TEUs descàrrega

TEUs trànsit

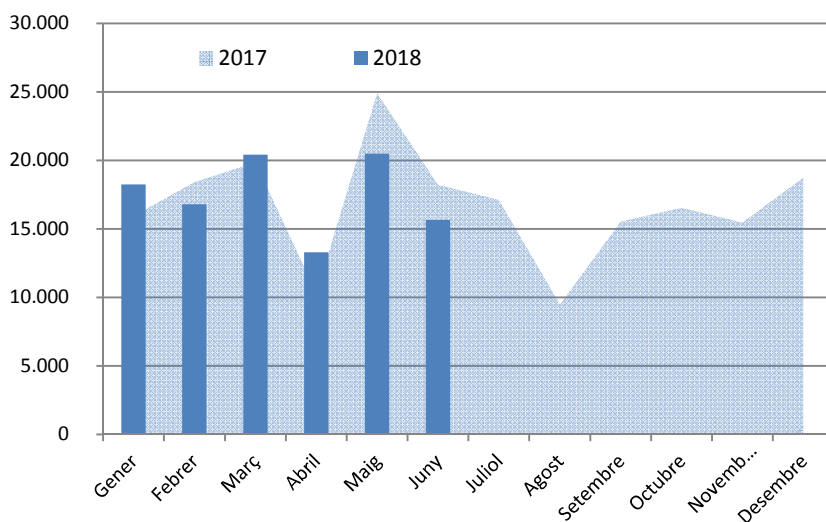
	Juny			Acumulat		
	2017	2018	Var.	2017	2018	Var.
	6.377	4.383	-31,3%	31.946	30.481	-4,6%
TEUs càrrega	2.606	1.789	-31,4%	13.614	14.001	2,8%
TEUs descàrrega	3.372	2.573	-23,7%	15.398	16.429	6,7%
TEUs trànsit	399	21	-94,7%	2.934	51	-98,3%

MOVIMENT TEUs



Automòbils de turisme (unitats)

	2017	2018
Gener	15.921	18.234
Febrer	18.403	16.790
Març	19.849	20.417
Abril	10.311	13.284
Maig	24.904	20.471
Juny	18.213	15.651
Juliol	17.116	
Agost	9.479	
Setembre	15.529	
Octubre	16.532	
Novembre	15.465	
Desembre	18.724	
Gen-Jun	107.601	104.847
Variació		-2,6%



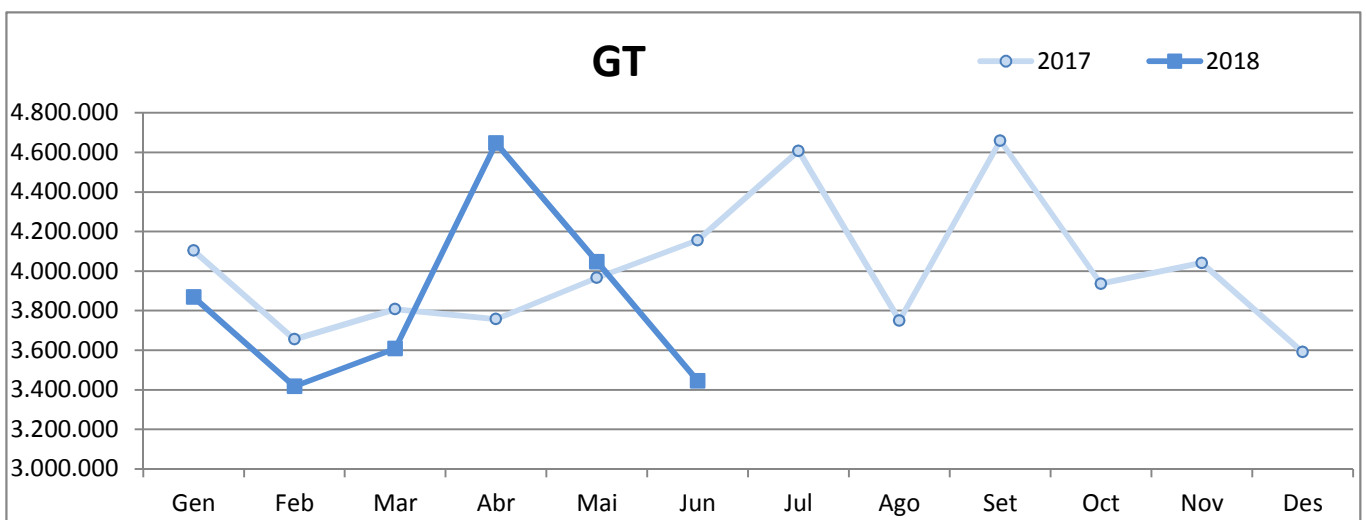
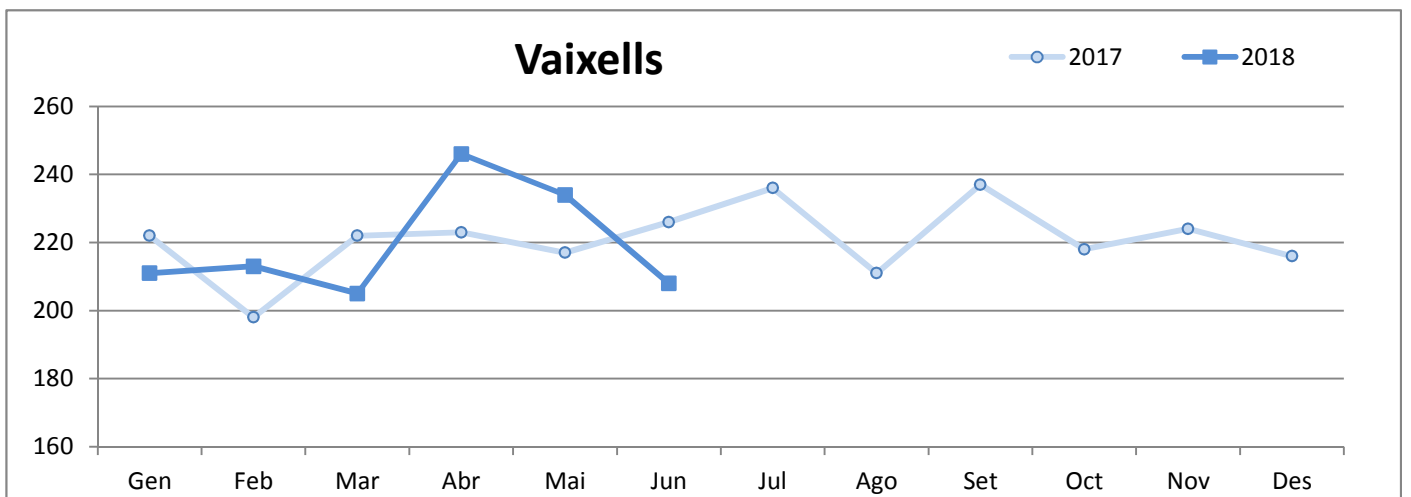
2. VAIXELLS

2.1 MOVIMENT DE VAIXELLS I GT

PERÍODE GENER-JUNY

DOCUMENT D'ÚS PÚBLIC

	VAIXELLS			GT		
	2017	2018	Var. %	2017	2018	Var. %
Gener	222	211	-5,0 %	4.103.720	3.869.278	-5,7 %
Febrer	198	213	7,6 %	3.655.285	3.417.795	-6,5 %
Març	222	205	-7,7 %	3.807.490	3.608.484	-5,2 %
Abril	223	246	10,3 %	3.757.130	4.647.471	23,7 %
Maig	217	234	7,8 %	3.966.272	4.048.116	2,1 %
Juny	226	208	-8,0 %	4.156.612	3.444.718	-17,1 %
Juliol	236	-	-	4.607.495	-	-
Agost	211	-	-	3.749.764	-	-
Setembre	237	-	-	4.659.599	-	-
Octubre	218	-	-	3.936.337	-	-
Novembre	224	-	-	4.041.496	-	-
Desembre	216	-	-	3.590.908	-	-
Acumulat fins Juny	1.308	1.317	0,7%	23.446.509	23.035.862	-1,8%



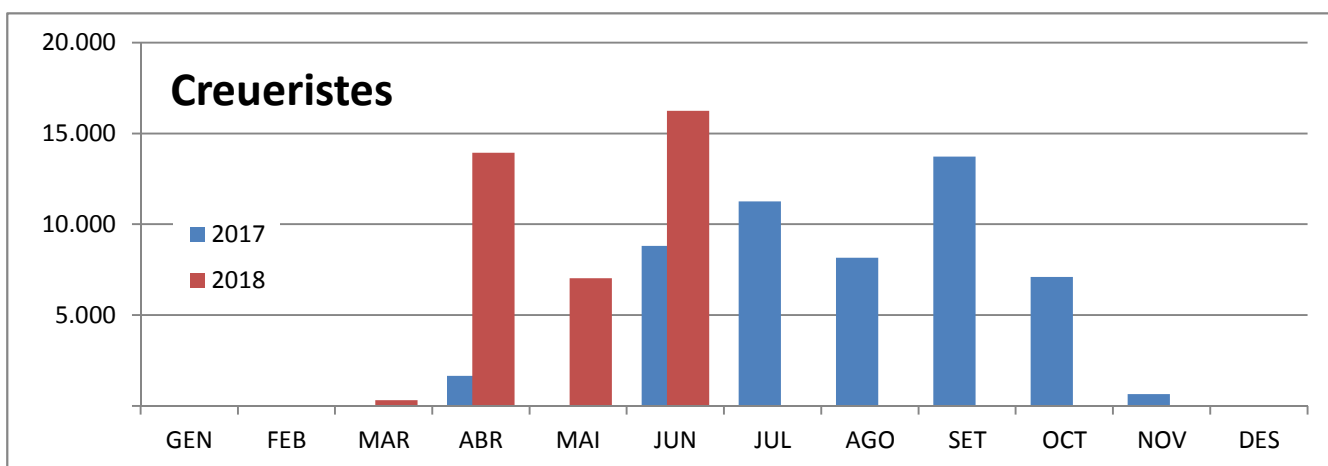
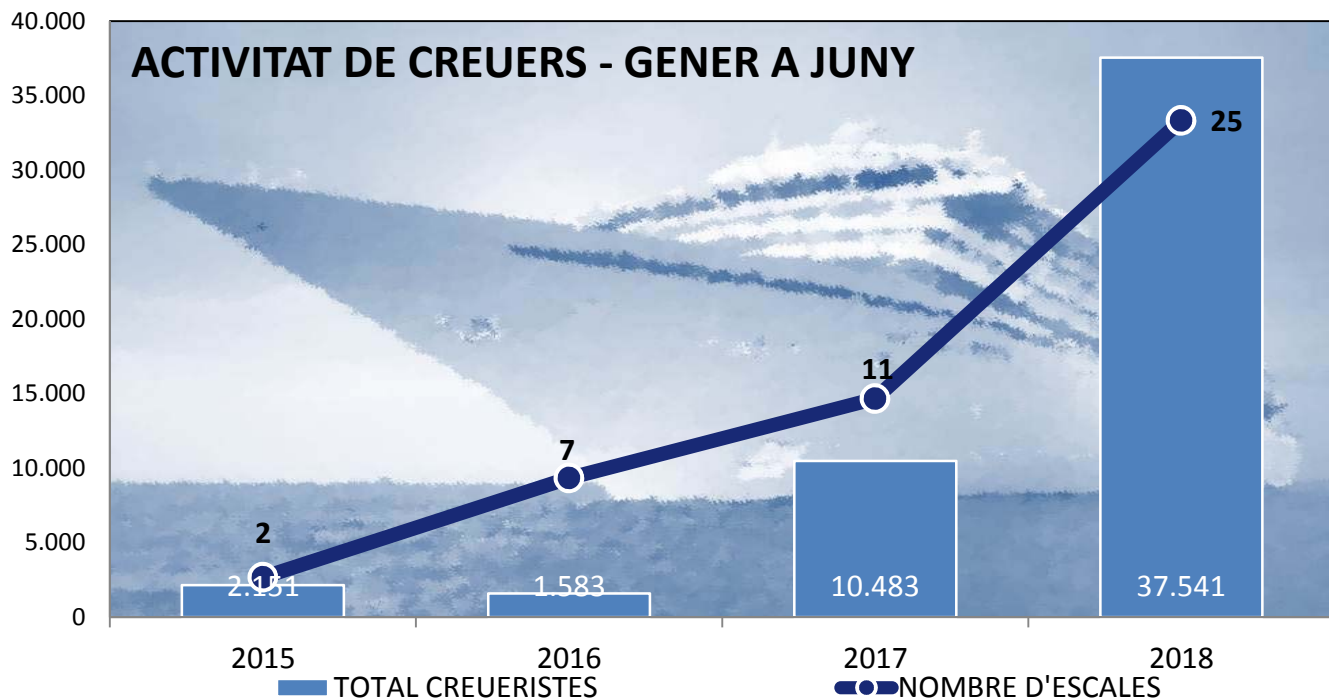
3. PASSATGERS

3.1 MOVIMENT DE CREUERISTES I ESCALES

PERÍODE GENER-JUNY

DOCUMENT D'ÚS PÚBLIC

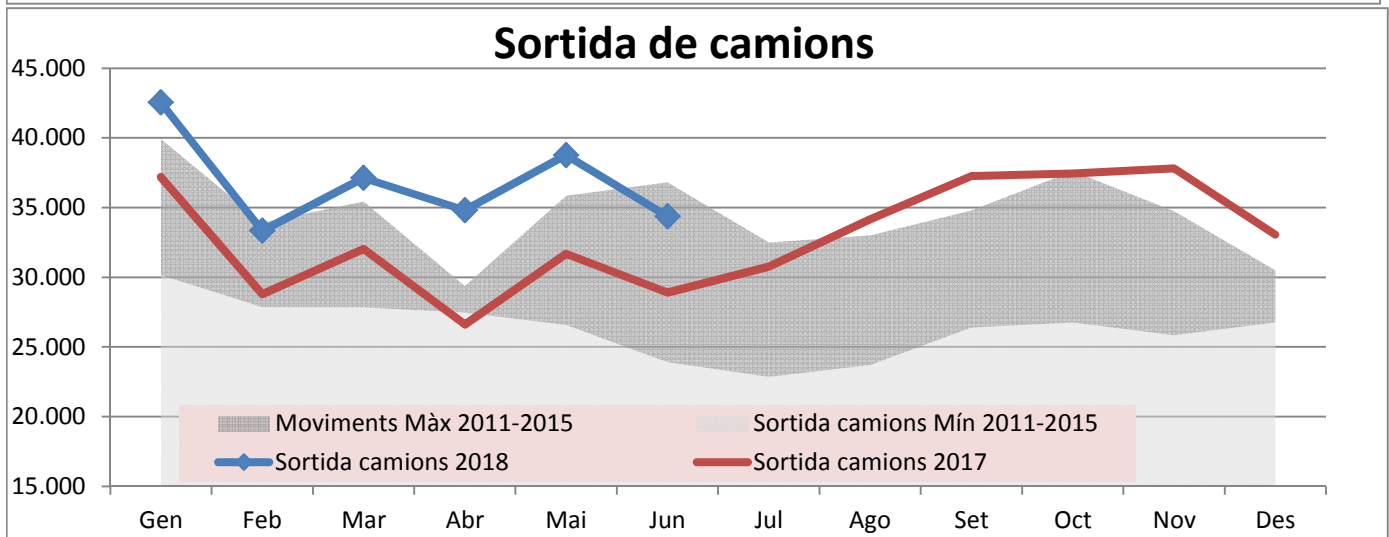
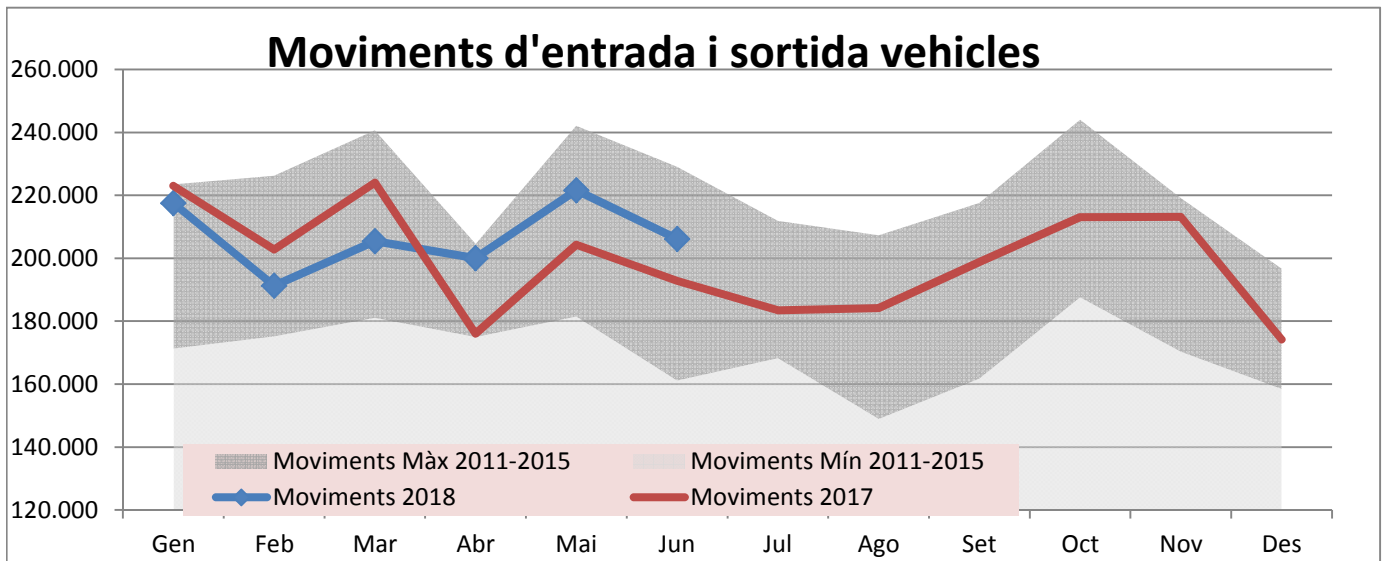
	CREUERISTES						ESCALES					
	Mensual			Acumulat			Mensual			Acumulat		
	2017	2018	Var.%	2017	2018	Var.%	2017	2018	Var.%	2017	2018	Var.%
GENER			--			--			--			--
FEBRER			--			--			--			--
MARÇ		329	--		329	--		1	--		1	--
ABRIL	1.670	13.937	734,6%	1.670	14.266	754,3%	5	10	100,0%	5	11	120,0%
MAIG		7.040	--	1.670	21.306	1175,8%		6	--	5	17	240,0%
JUNY	8.813	16.235	84,2%	10.483	37.541	258,1%	6	8	33,3%	11	25	127,3%
JULIOL	11.260		--	21.743		--	6		--	17		--
AGOST	8.162		--	29.905		--	4		--	21		--
SETEMBRE	13.731		--	43.636		--	9		--	30		--
OCTUBRE	7.104		--	50.740		--	6		--	36		--
NOVEMBRE	654		--	51.394		--	1		--	37		--
DESEMBRE			--	51.394		--			--	37		--



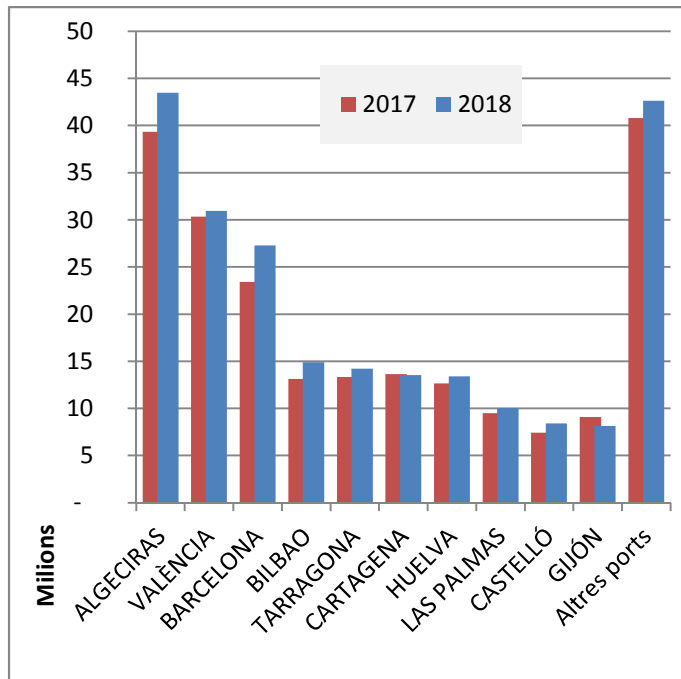
DOCUMENT D'ÚS PÚBLIC

4. MOVIMENTS TERRESTRES ACCESSOS PORT PERÍODE GENER-JUNY

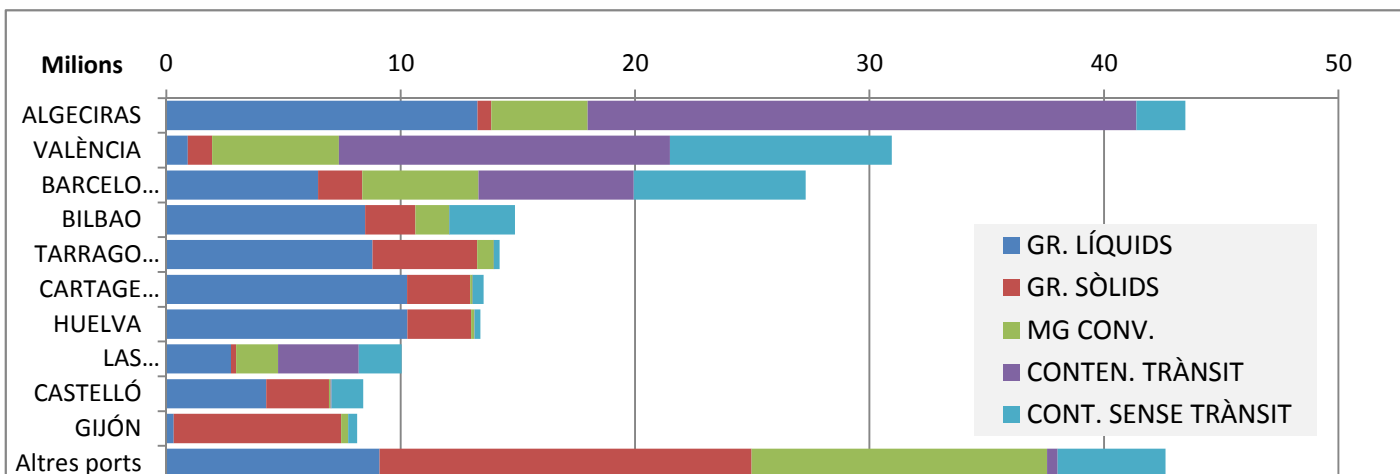
Concepte	JUNY					Acumulat		
	Entrades	Sortides	2018	2017	Var. %	2018	2017	Var. %
EIX TRANVERSAL	78.985	79.815	158.800	143.050	11,0 %	969.879	936.896	3,5 %
Camions	30.403	34.369	64.772	54.017	19,9 %	420.649	349.498	20,4 %
Turismes	40.086	43.965	84.051	79.551	5,7 %	495.707	532.986	-7,0 %
Pel personal propi	8.496	1.481	9.977	9.482	5,2 %	53.523	54.412	-1,6 %
REUS I LLEVANT	23.469	23.899	47.368	49.814	-4,9 %	272.189	286.213	-4,9 %
Vehicles	21.003	22.065	43.068	44.269	-2,7 %	250.390	268.122	-6,6 %
Pel personal propi	2.466	1.834	4.300	5.545	-22,5 %	21.799	18.091	20,5 %
MOVIMENT VEHICLES	102.454	103.714	206.168	192.864	6,9%	1.242.068	1.223.109	-1,5%
VIANANTS								
Eix, Reus i Llevant	1.940	1.670	3.610	3.045	18,6 %	16.707	16.128	-3,5 %



	ACUMULAT MAIG		
	2017	2018	Var. %
Total tràfic	212.617.420	226.952.574	6,7 %
ALGECIRAS	39.330.031	43.465.996	10,5 %
VALÈNCIA	30.327.662	30.942.458	2,0 %
BARCELONA	23.410.915	27.275.309	16,5 %
BILBAO	13.138.223	14.880.069	13,3 %
TARRAGONA	13.338.680	14.226.055	6,7 %
CARTAGENA	13.646.299	13.536.953	-0,8 %
HUELVA	12.639.244	13.402.654	6,0 %
LAS PALMAS	9.488.326	10.042.295	5,8 %
CASTELLÓ	7.424.562	8.407.997	13,2 %
GIJÓN	9.097.417	8.149.249	-10,4 %
Altres ports	40.776.061	42.623.539	4,5 %



TIPUS DE TRÀFIC PER PORT



VARIACIÓ TONES PER PORT

