

ESTADÍSTIQUES TRÀFIC PORTUARI



 **Port de Tarragona**

MAIG - 2018

1. MERCADERIES

1.1 RESUM DEL TRÀFIC DE MERCADERIES (t)

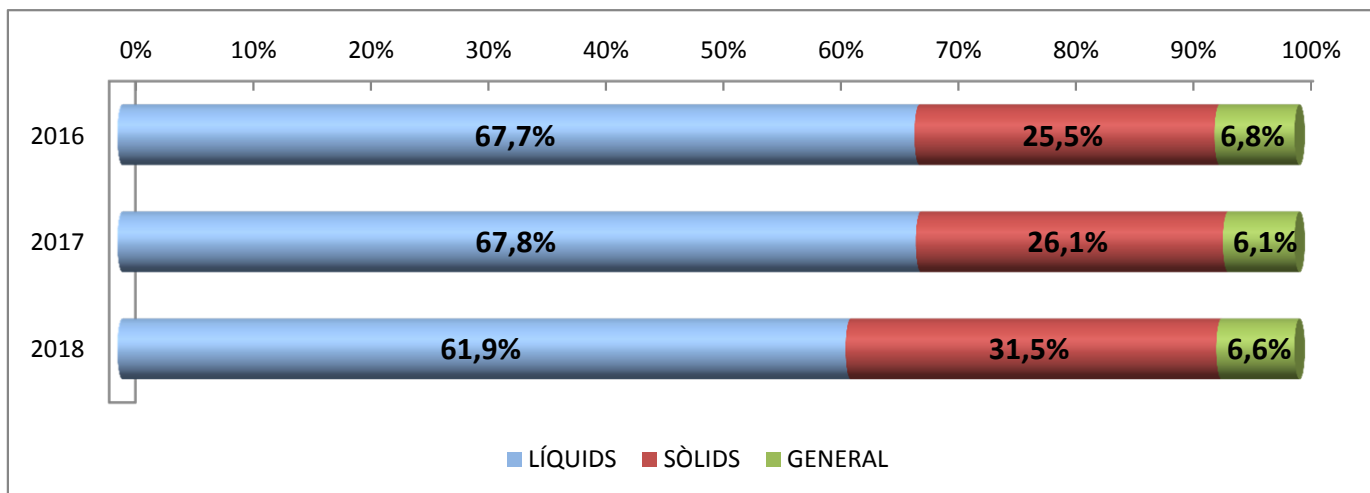
PERÍODE GENER-MAIG

DOCUMENT D'ÚS PÚBLIC

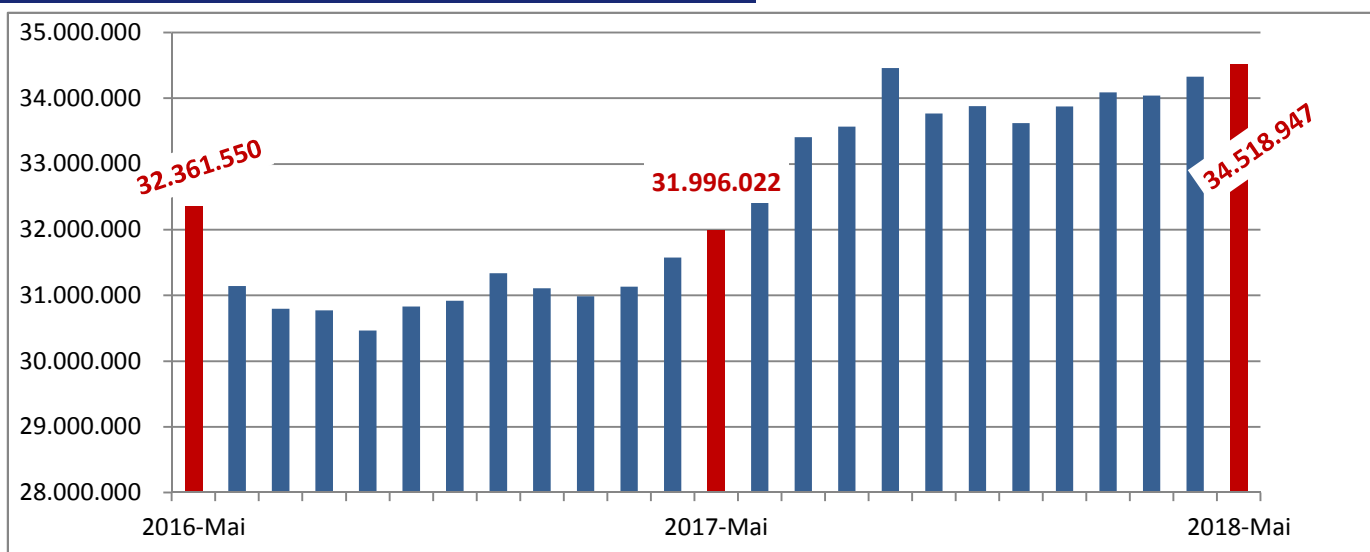
Concepte	Maig			Acumulat		
	2017	2018	Var. %	2017	2018	Var. %
LÍQUIDS A DOLL	1.954.625	1.631.749	-16,5 %	9.042.581	8.803.890	-2,6 %
Cru	908.772	666.811	-26,6 %	3.932.066	4.123.663	4,9 %
Altres prod. petrolífers	908.963	863.147	-5,0 %	4.408.789	3.969.914	-10,0 %
Químics i adobs	136.890	101.791	-25,6 %	701.726	710.313	1,2 %
SÒLIDS A LLOURE	446.163	945.801	112,0 %	3.476.238	4.478.513	28,8 %
Carbons	196.252	265.312	35,2 %	1.577.989	1.534.473	-2,8 %
Trànsit	84.409	204.911	142,8 %	706.588	811.851	14,9 %
No trànsit	111.843	60.401	-46,0 %	871.401	722.622	-17,1 %
Cereals, Pinsos i Farines	171.698	556.814	224,3 %	1.372.241	2.282.608	66,3 %
Resta	78.213	123.675	58,1 %	526.008	661.432	25,7 %
CÀRREGA GENERAL	206.619	222.202	7,5 %	809.663	944.073	16,6 %
En contenidors	48.999	68.654	40,1 %	243.466	248.311	2,0 %
Altres mitjans	157.620	153.548	-2,6 %	566.197	695.762	22,9 %
TRÀFIC MARÍTIM	2.607.407	2.799.752	7,4%	13.328.482	14.226.476	6,7%
AVITUALLAMENT	4.486	5.414	20,7 %	22.782	32.091	40,9 %
Productes petrolífers	1.361	1.016	-25,3 %	7.160	13.350	86,5 %
Altres productes	3.125	4.398	40,7 %	15.622	18.741	20,0 %
PESCA	298	361	21,1 %	1.566	954	-39,1 %
TRÀFIC LOCAL	0	0	-	0	0	-
TRÀFIC PORTUARI	2.612.191	2.805.527	7,4%	13.352.830	14.259.521	6,8%
TERRESTRE	40.576	29.720	-26,8 %	125.257	128.917	2,9 %
TOTAL	2.652.767	2.835.247	6,9%	13.478.087	14.388.438	6,8%
SÒLIDS A LLOURE (DETALL)	446.163	945.801	112,0 %	3.476.238	4.478.513	28,8 %
Per instal·lació especial	252.795	512.410	102,7 %	2.026.203	2.597.476	28,2 %
Sense instal·lació especial	193.368	433.391	124,1 %	1.450.035	1.881.037	29,7 %
ALTRES DADES						
TEU	4.892	6.284	28,5 %	25.569	26.098	2,1 %
PASSATGERS	0	7.038	-	1.670	21.304	1175,7 %
CREUERS	0	6	-	5	17	240,0 %
VAIXELLS	217	234	7,8 %	1.082	1.109	2,5 %
G.T.	3.966.272	4.048.116	2,1 %	19.289.897	19.591.144	1,6 %
AUTOM. TURISME (unitats)	24.904	20.471	-17,8 %	89.388	89.196	-0,2 %
TRANSBORD	0	0	-	0	10.197	-
TRÀNSIT MARÍTIM	260.445	351.629	35,0 %	1.161.599	1.329.191	14,4 %

1. MERCADERIES
1.1.D TRÀFIC DEL TRIENNI (t)
PERÍODE GENER - MAIG

Concepte	Acumulat			Variació		
	2016	2017	2018	17/16	18/17	18/16
LÍQUIDS	8.975.077	9.042.581	8.803.890	0,8%	-2,6%	-1,9%
Cru	3.312.916	3.932.066	4.123.663	18,7%	4,9%	24,5%
Altres prod. petrolífers	4.756.291	4.408.789	3.969.914	-7,3%	-10,0%	-16,5%
Químics i altres	905.870	701.726	710.313	-22,5%	1,2%	-21,6%
SÒLIDS A LLOURE	3.376.169	3.476.238	4.478.513	3,0%	28,8%	32,7%
CÀRREGA GENERAL	899.609	809.663	944.073	-10,0%	16,6%	4,9%
Contentitzada	390.491	243.466	248.311	-37,7%	2,0%	-36,4%
Altres mitjans	509.118	566.197	695.762	11,2%	22,9%	36,7%
TRÀFIC MARÍTIM	13.250.854	13.328.482	14.226.476	0,6%	6,7%	7,4%



TRÀFIC INTERANUAL MARÍTIM (12 MESOS)

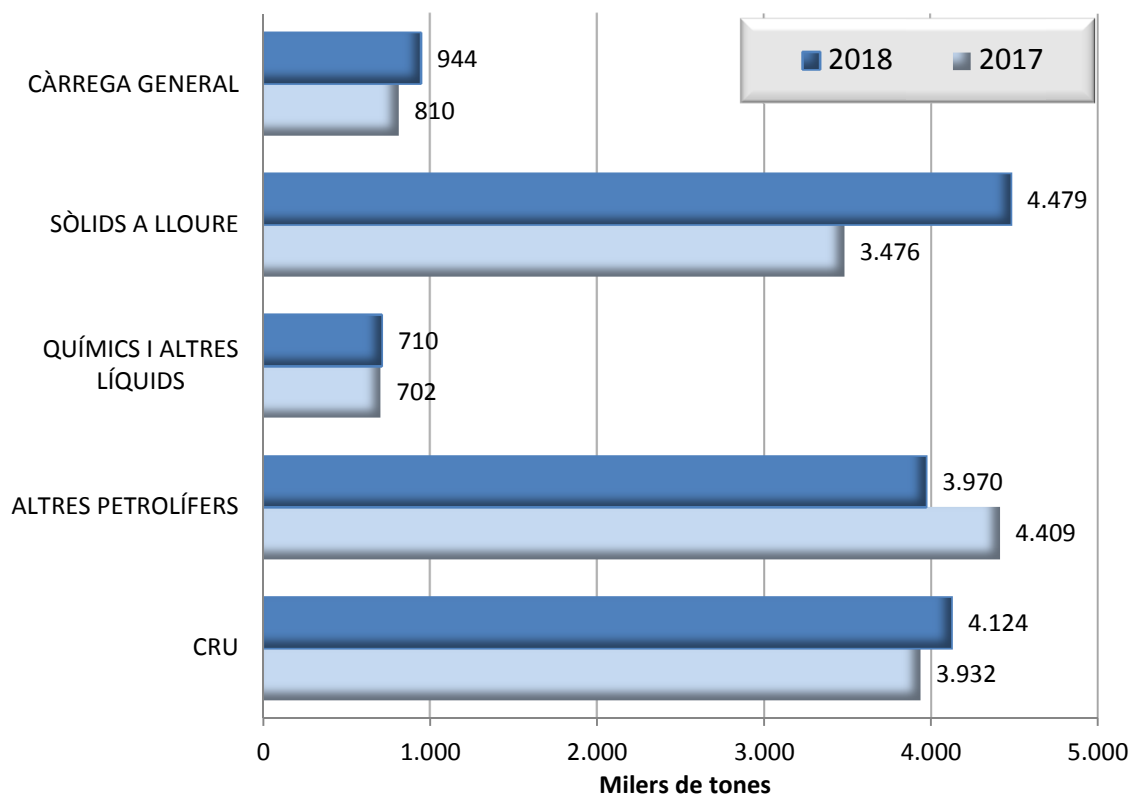


1. MERCADERIES

1.2 GRÀFIC DEL TRÀFIC ACUMULAT DE MERCADERIES (t)

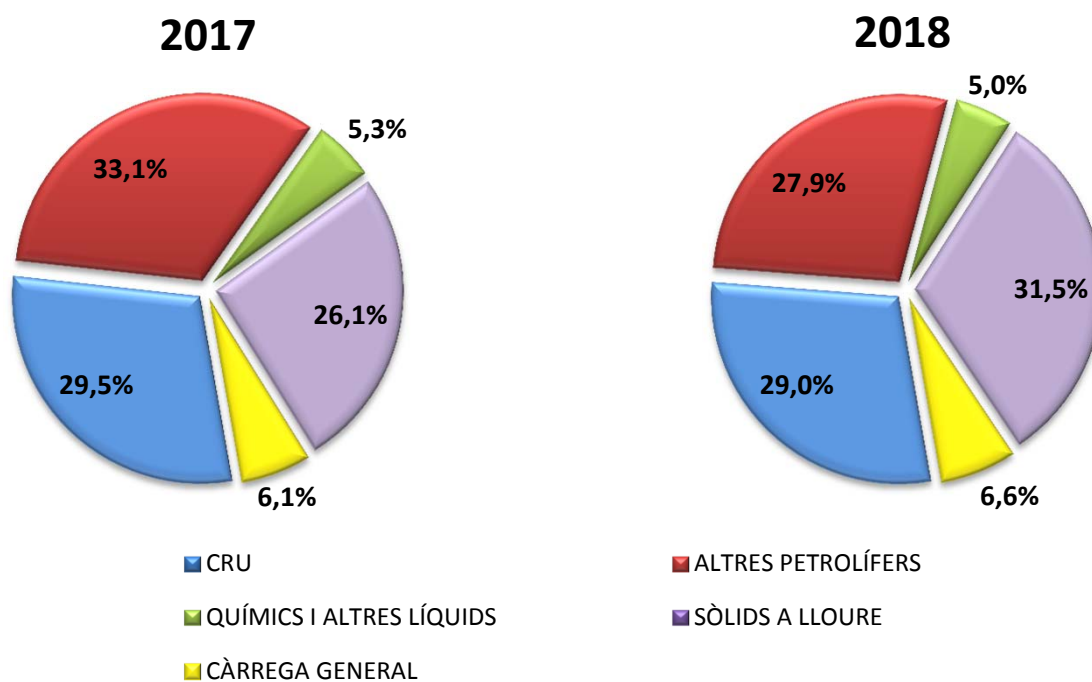
PERÍODE GENER - MAIG

DOCUMENT D'ÚS PÚBLIC



1.3 GRÀFIC DE DISTRIBUCIÓ PERCENTUAL DEL TRÀFIC ACUMULAT DE MERCADERIES

PERÍODE GENER - MAIG



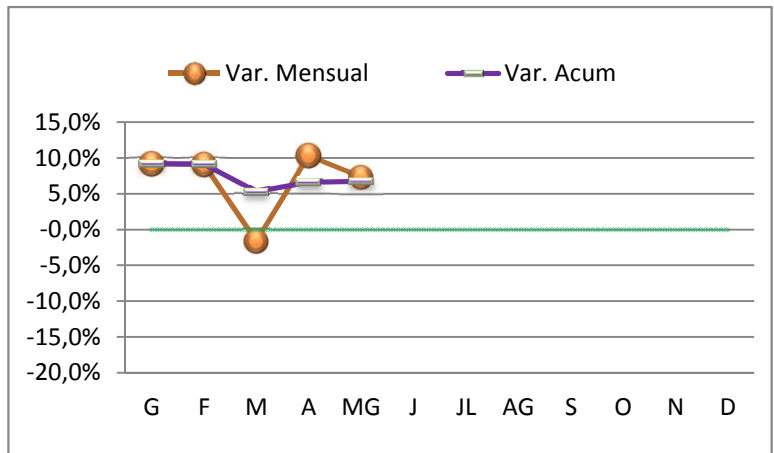
DOCUMENT D'ÚS PÚBLIC

1. MERCADERIES

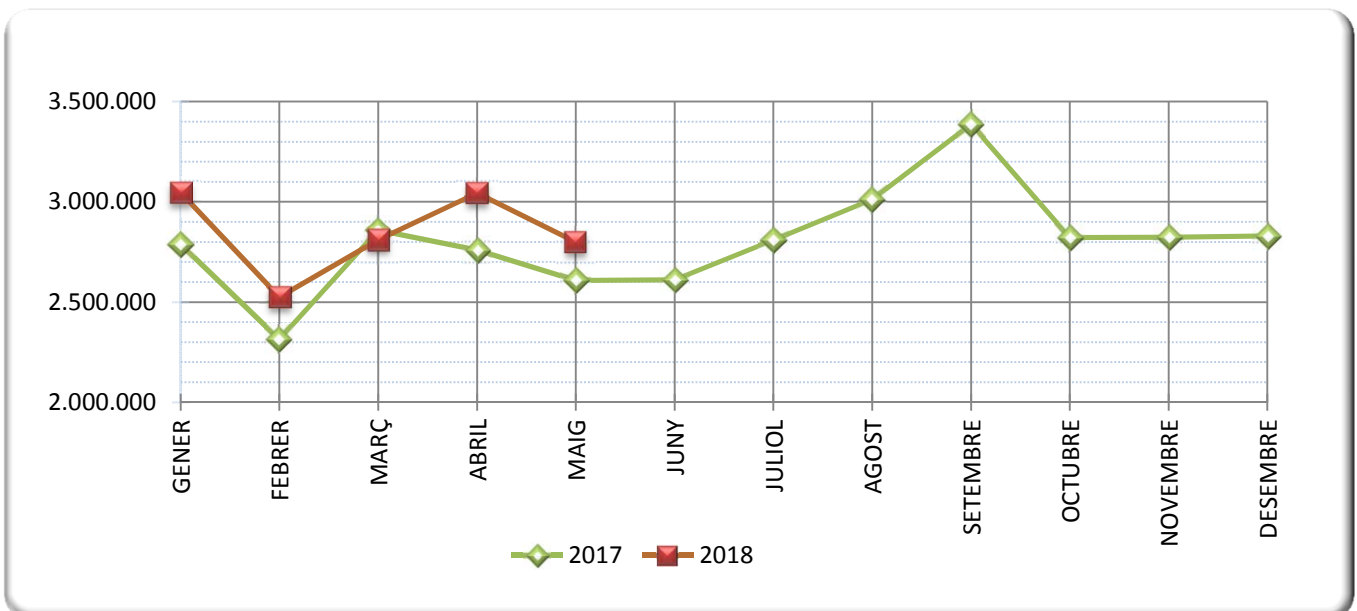
1.4 TRÀFIC MARÍTIM MENSUAL (t)

PERÍODE GENER - MAIG

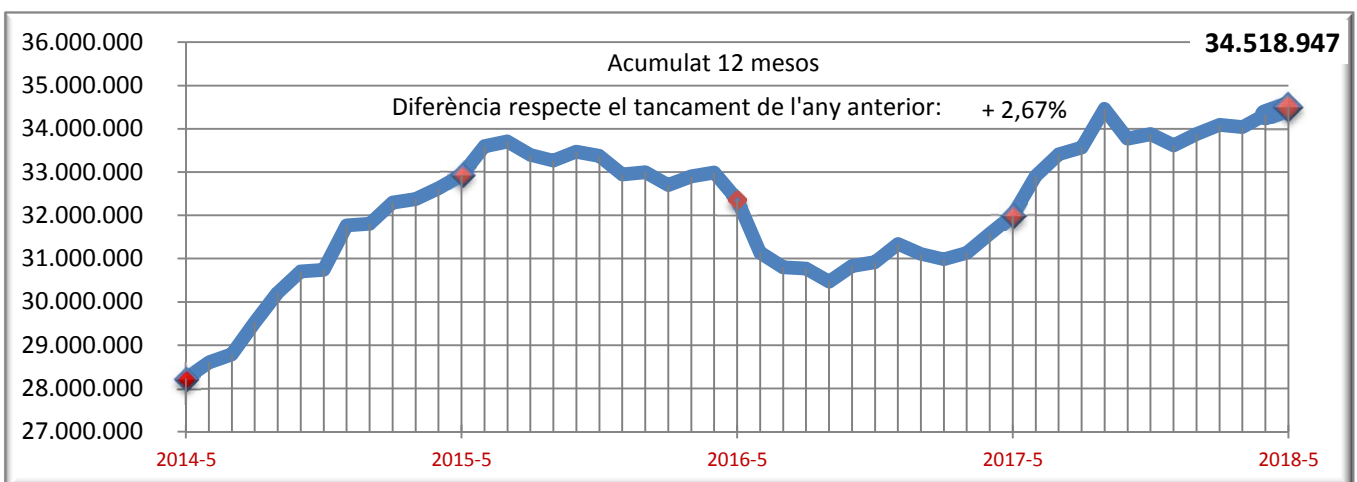
	2017	2018
GENER	2.788.701	3.045.714
FEBRER	2.314.484	2.525.266
MARÇ	2.858.385	2.811.488
ABRIL	2.759.505	3.044.256
MAIG	2.607.407	2.799.752
JUNY	2.610.430	
JULIOL	2.808.732	
AGOST	3.011.466	
SETEMBRE	3.386.458	
OCTUBRE	2.822.641	
NOVEMBRE	2.823.544	
DESEMBRE	2.829.200	



1.5 GRÀFIC COMPARATIU DEL TRÀFIC MARÍTIM MENSUAL (t)



1.5.1 TRÀFIC INTERANUAL MARÍTIM 12 MESOS (t)



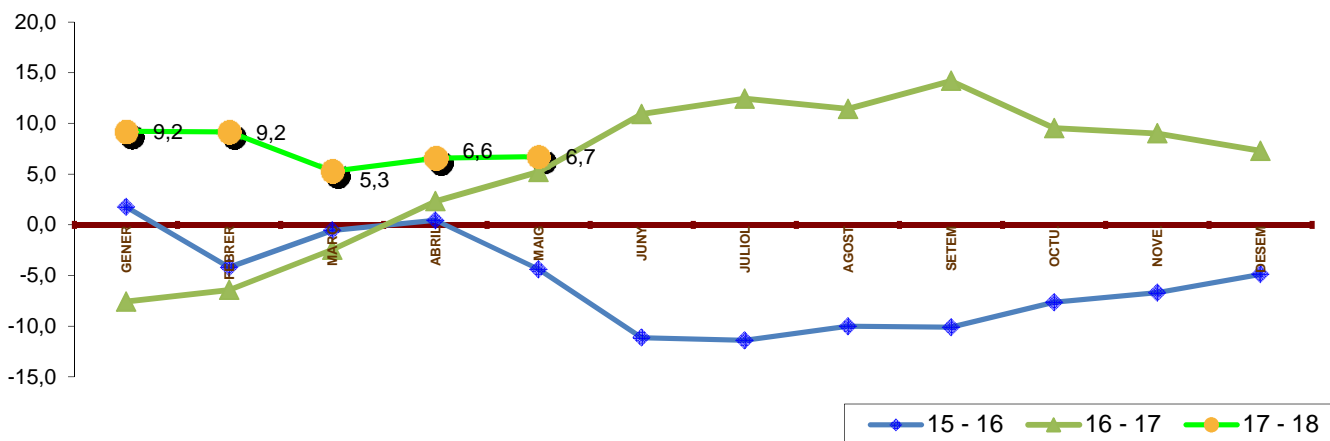
1. MERCADERIES

1.6 TRÀFIC MENSUAL ACUMULAT (t)

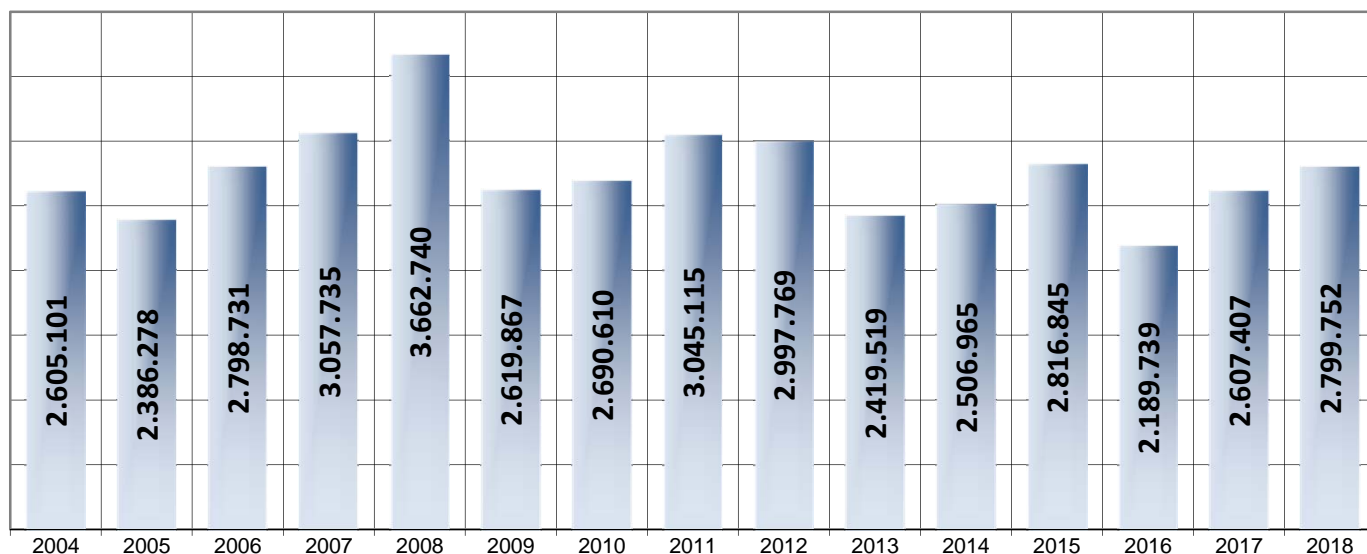
PERÍODE GENER - MAIG

	TRÀFIC TOTAL				Variació (%)		
	2015	2016	2017	2018	15 - 16	16 - 17	17 - 18
GENER	2.965.352	3.017.480	2.788.701	3.045.714	1,8	-7,6	9,2
FEBRER	5.693.333	5.453.640	5.103.185	5.570.980	-4,2	-6,4	9,2
MARÇ	8.208.883	8.162.992	7.961.569	8.382.469	-0,6	-2,5	5,3
ABRIL	10.434.009	10.478.941	10.721.075	11.426.725	0,4	2,3	6,6
MAIG	13.250.854	12.668.680	13.328.482	14.226.476	-4,4	5,2	6,7
JUNY	16.170.908	14.369.352	15.938.912		-11,1	10,9	
JULIOL	18.821.288	16.674.693	18.747.643		-11,4	12,4	
AGOST	21.699.281	19.527.495	21.759.109		-10,0	11,4	
SETEM	24.499.710	22.022.779	25.145.567		-10,1	14,2	
OCTU.	27.647.012	25.533.497	27.968.208		-7,6	9,5	
NOVE.	30.274.272	28.247.887	30.791.753		-6,7	9,0	
DESEM	32.943.724	31.336.221	33.620.953		-4,9	7,3	

1.7 GRÀFIC DE L'EVOLUCIÓ PERCENTUAL DEL TRÀFIC MENSUAL ACUMULAT



1.8 MAIG ELS DARRERS ANYS (t)



1. MERCADERIES

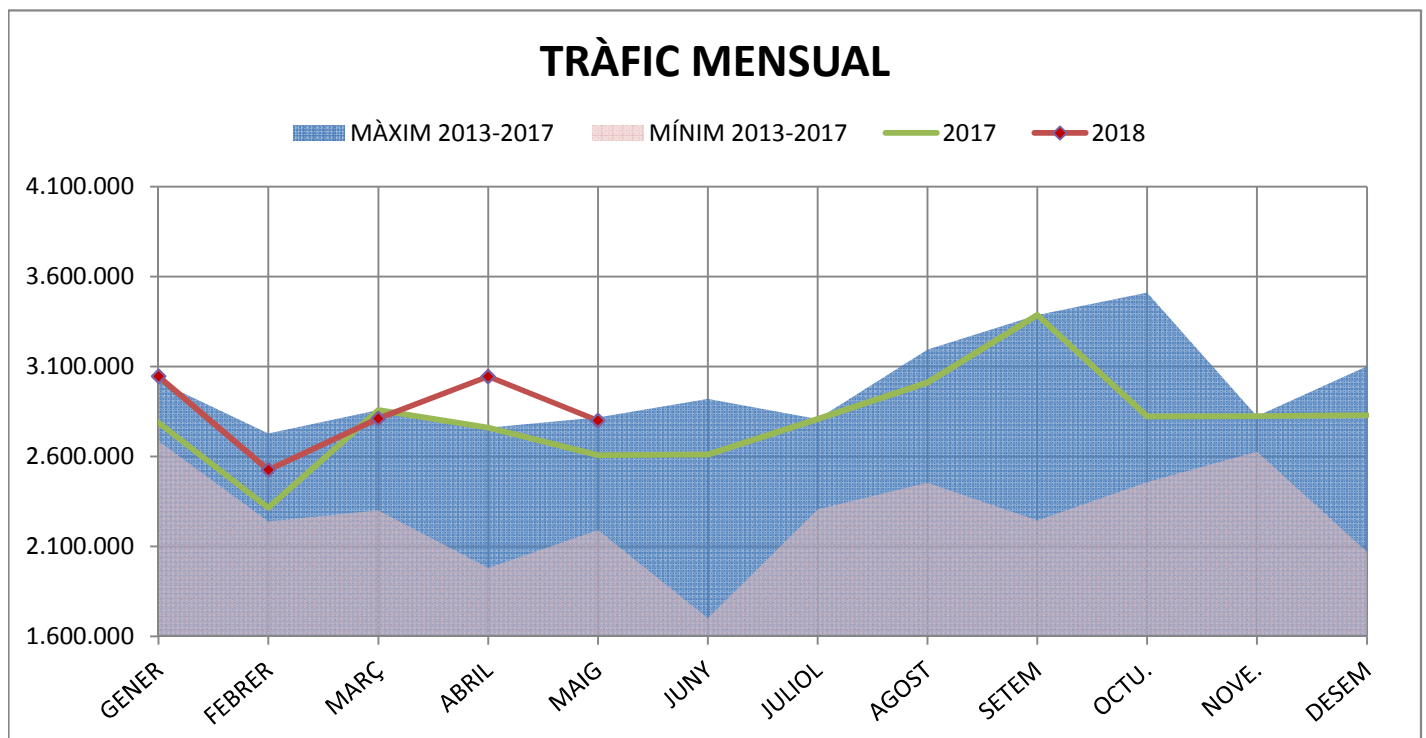
1.9 TRÀFIC PER NAVEGACIÓ I OPERACIÓ (t)

PERÍODE GENER - MAIG

DOCUMENT D'ÚS PÚBLIC

Concepte	Gener-Maig 2017			Gener-Maig 2018			Var.%
	CABOTATGE	EXTERIOR	TOTAL	CABOTATGE	EXTERIOR	TOTAL	
PETROLIS							
Càrrega	546.149	1.376.481	1.922.630	608.063	1.037.968	1.646.031	-14,4%
Descàrrega	580.187	5.838.037	6.418.224	575.333	5.872.213	6.447.546	0,5%
Total	1.126.336	7.214.518	8.340.854	1.183.396	6.910.181	8.093.577	-3,0%
LÍQUIDS A DOLL (resta)							
Càrrega	11.224	356.837	368.061	51.855	308.176	360.031	-2,2%
Descàrrega	78.259	255.407	333.666	99.100	240.985	340.085	1,9%
Total	89.483	612.244	701.727	150.955	549.161	700.116	-0,2%
SÒLIDS A LLOURE							
Càrrega	322.592	362.366	684.958	372.574	495.198	867.772	26,7%
Descàrrega	12.299	2.778.981	2.791.280	50.511	3.560.230	3.610.741	29,4%
Total	334.891	3.141.347	3.476.238	423.085	4.055.428	4.478.513	28,8%
CÀRREGA GENERAL							
Càrrega	21.125	228.149	249.274	49.043	257.790	306.833	23,1%
Descàrrega	6.039	554.350	560.389	31.142	603.368	634.510	13,2%
Total	27.164	782.499	809.663	80.185	861.158	941.343	16,3%
TRÀFIC TOTAL							
Càrrega	901.090	2.323.833	3.224.923	1.081.535	2.099.132	3.180.667	-1,4%
Descàrrega	676.784	9.426.775	10.103.559	756.086	10.276.796	11.032.882	9,2%
Total¹	1.577.874	11.750.608	13.328.482	1.837.621	12.375.928	14.213.549	6,6%

¹ Sense incloure pesca, tràfic local, terrestre ni avituallament



1. MERCADERIES

1.10 TRÀFIC DESGLOSSAT PER NAVEGACIÓ I OPERACIÓ (t) PERÍODE GENER-MAIG

TRÀFIC TOTAL

Ascens del 6,6% en el tràfic total

Ascens del 16,5% en cabotatge

Ascens del 5,3% en exterior

	2017	2018	Var %
TOTAL	13.328.482	14.213.549	6,6%
CABOTATGE			
Càrrega	901.090	1.081.535	20,0%
Descàrrega	676.784	756.086	11,7%
Total	1.577.874	1.837.621	16,5%
EXTERIOR			
Càrrega	2.323.833	2.099.132	-9,7%
Descàrrega	9.426.775	10.276.796	9,0%
Total	11.750.608	12.375.928	5,3%

CRU DE PETROLI I PETROLÍFERS

Descens del -3,0% en els petrolis

Ascens del 5,1% en cabotatge

Descens del -4,2% en exterior

	2017	2018	Var %
TOTAL	8.340.854	8.093.577	-3,0%
CABOTATGE			
Càrrega	546.149	608.063	11,3%
Descàrrega	580.187	575.333	-0,8%
Total	1.126.336	1.183.396	5,1%
EXTERIOR			
Càrrega	1.376.481	1.037.968	-24,6%
Descàrrega	5.838.037	5.872.213	0,6%
Total	7.214.518	6.910.181	-4,2%

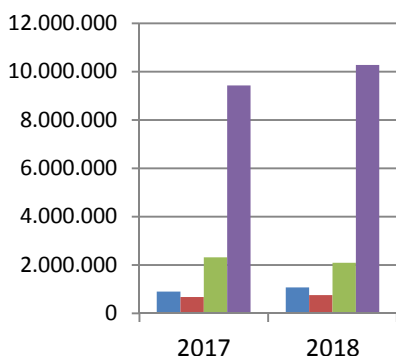
LÍQUIDS A DOLL (resta)

Descens del -0,2% en els líquids a doll

Ascens del 68,7% en cabotatge

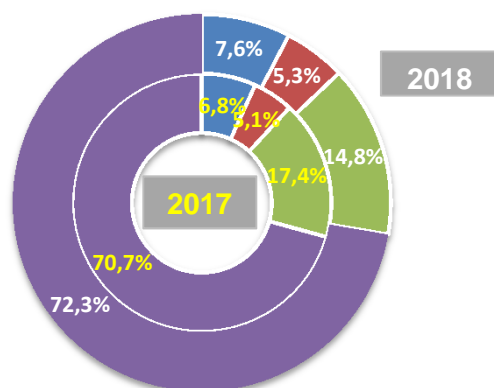
Descens del -10,3% en exterior

	2017	2018	Var %
TOTAL	701.727	700.116	-0,2%
CABOTATGE			
Càrrega	11.224	51.855	362,0%
Descàrrega	78.259	99.100	26,6%
Total	89.483	150.955	68,7%
EXTERIOR			
Càrrega	356.837	308.176	-13,6%
Descàrrega	255.407	240.985	-5,6%
Total	612.244	549.161	-10,3%



TRÀFIC TOTAL

- CABOTATGE CÀRREGA
- CABOTATGE DESCÀRREGA
- EXTERIOR CÀRREGA
- EXTERIOR DESCÀRREGA



SÒLIDS A LLOURE

Ascens del 28,8% en els sòlids a lloure

	2017	2018	Var %
TOTAL	3.476.238	4.478.513	28,8%
CABOTATGE			
Càrrega	322.592	372.574	15,5%
Descàrrega	12.299	50.511	310,7%
Total	334.891	423.085	26,3%
EXTERIOR			
Càrrega	362.366	495.198	36,7%
Descàrrega	2.778.981	3.560.230	28,1%
Total	3.141.347	4.055.428	29,1%

Ascens del 26,3% en cabotatge

Ascens del 29,1% en exterior

CÀRREGA GENERAL

Ascens del 16,3% en la càrrega general

	2017	2018	Var %
TOTAL	809.663	941.343	16,3%
CABOTATGE			
Càrrega	21.125	49.043	132,2%
Descàrrega	6.039	31.142	415,7%
Total	27.164	80.185	195,2%
EXTERIOR			
Càrrega	228.149	257.790	13,0%
Descàrrega	554.350	603.368	8,8%
Total	782.499	861.158	10,1%

Ascens del 195,2% en cabotatge

Ascens del 10,1% en exterior

Comerç d'animals vius

UNITATS

	2017	2018	Var %
Bestiar boví	35.702	40.801	14,3%
Bestiar oví	85.559	42.430	-50,4%
TOTAL BESTIAR	121.261	83.231	-31,4%

TONES

	2017	2018	Var %
Bestiar boví	16.226	21.356	31,6%
Bestiar oví	5.391	2.338	-56,6%
TOTAL BESTIAR	21.617	23.694	9,6%

1. MERCADERIES

1.11 TRÀFIC ACUMULAT SEGONS LA SEVA NATURALES A (t) PERÍODE GENER-MAIG

DOCUMENT D'ÚS PÚBLIC

Mercaderies	2017	2018	Var. %	Variació (t)
ENERGÈTIC	9.616.532	9.308.376	-3,2%	-308.156
Petrolí cru	3.932.066	4.123.666	4,9%	191.600
Fuel-oli	1.475.404	1.056.876	-28,4%	-418.528
Gas-oli	553.210	668.884	20,9%	115.674
Benzina	311.401	72.582	-76,7%	-238.819
Altres productes petrolífers	1.099.801	1.118.727	1,7%	18.926
Gasos energètics del petroli	587.838	650.419	10,6%	62.581
Carbons i coc de petroli	1.578.685	1.534.492	-2,8%	-44.193
Gas natural	0	0	-	0
Biocombustibles	78.127	82.730	5,9%	4.603
SIDEROMETAL·LÚRGIC	240.308	292.630	21,8%	52.322
Mineral ferro extractiu i tractat	0	0	-	0
Altres minerals i residus metàl·lics	36.656	45.623	24,5%	8.967
Ferralla de ferro	43	14.663	34000,0%	14.620
Productes siderúrgics	203.254	231.911	14,1%	28.657
Altres productes metal·lúrgics	355	433	22,0%	78
MINERALS NO METÀL·LICS	170.798	344.339	101,6%	173.541
Sal comuna	138.753	313.810	126,2%	175.057
Altres minerals no metàl·lics	32.045	30.529	-4,7%	-1.516
ADOBES	207.098	109.027	-47,4%	-98.071
Fosfats	48.275	32.000	-33,7%	-16.275
Potasses	68.723	9.374	-86,4%	-59.349
Adobs naturals i artificials	90.100	67.653	-24,9%	-22.447
PRODUCTES QUÍMICS	757.335	796.713	5,2%	39.378
Productes químics	757.335	796.713	5,2%	39.378
MATERIALS CONSTRUCCIÓ	431.635	434.903	0,8%	3.268
Asfalt	382.251	403.100	5,5%	20.849
Ciment i clinker	6.335	8.716	37,6%	2.381
Materials de construcció	43.049	23.087	-46,4%	-19.962
AGROALIMENTARI I RAMADER	1.451.167	2.416.938	66,6%	965.771
Cereals i les seves farines	635.236	1.697.981	167,3%	1.062.745
Faves de soja	0	220	-	220
Fruïtes, hortalisses i llegums	46.675	92.101	97,3%	45.426
Vins, begudes, alcohol i derivats	8.909	11.567	29,8%	2.658
Conserves	894	484	-45,9%	-410
Tabac, cacau, cafè i espècies	3.821	422	-89,0%	-3.399
Olis i greixos	1.881	858	-54,4%	-1.023
Altres productes alimentaris	3.683	5.525	50,0%	1.842
Peix congelat i refrigerat	458	564	23,1%	106
Pinsos i farratges	749.610	607.216	-19,0%	-142.394
ALTRES MERCADERIES	272.190	335.764	23,4%	63.574
Fustes i suro	15.465	13.220	-14,5%	-2.245
Paper i pasta	166.522	256.362	54,0%	89.840
Maquinària, aparells, utilitatge i recanvis	21.339	10.904	-48,9%	-10.435
Resta de mercaderies	68.864	55.278	-19,7%	-13.586
VEHICLES I ELEMENTS DE TRANSPORT	181.419	187.784	3,5%	6.365
Automòbils i les seves peces	129.212	127.864	-1,0%	-1.348
Tara plataformes	0	0	-	0
Tara contenidors	52.207	59.920	14,8%	7.713
RESTA	149.605	161.962	8,3%	12.357
Avituallament	22.782	32.091	40,9%	9.309
Pesca	1.566	954	-39,1%	-612
Terrestre	125.257	128.917	2,9%	3.660
Total mercaderies	13.478.087	14.388.436	6,8%	910.349
OPERACIONS ESPECIALS				
Trànsit	1.161.599	1.329.191	14,4%	167.592
Tràfic Local	0	0	-	0
Transbord	0	10.197	-	10.197

1. MERCADERIES

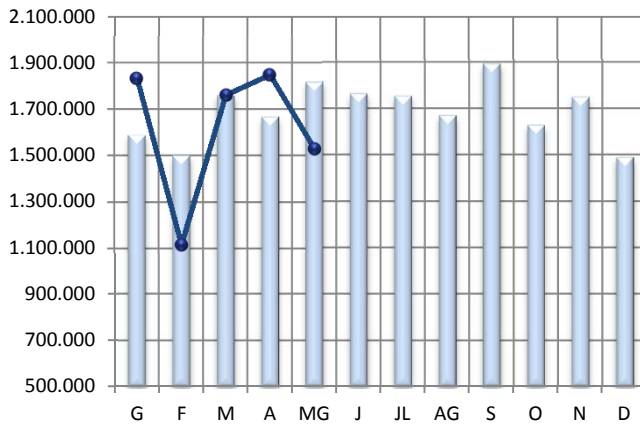
1.14 EVOLUCIÓ MENSUAL DELS PRINCIPALS GRUPS (t)

PERÍODE GENER-MAIG

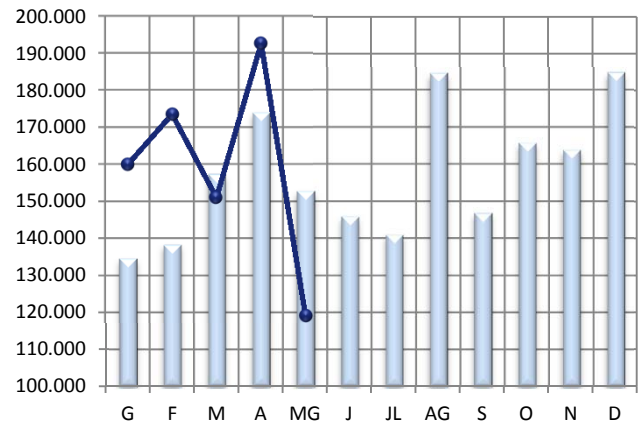
2017

2018

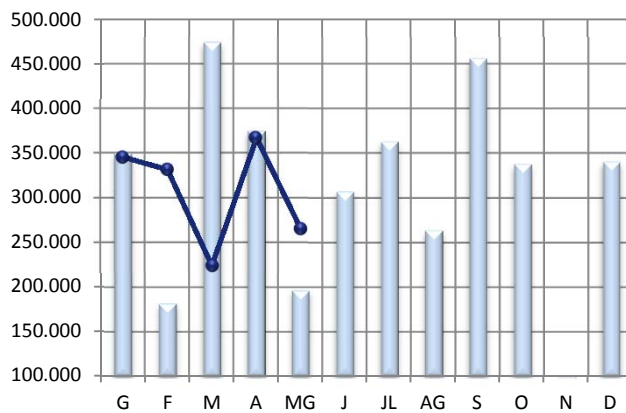
CRU I PETROLÍFERS



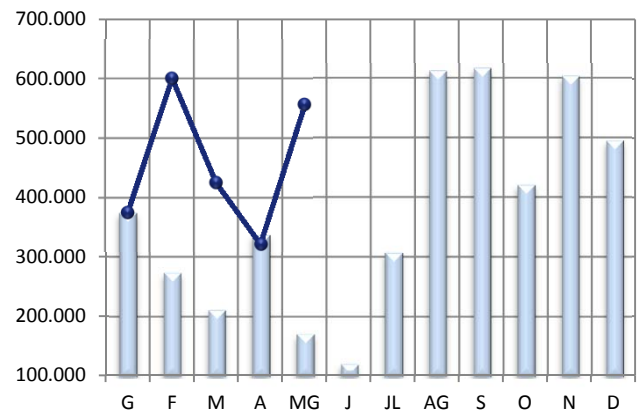
PRODUCTES QUÍMICS



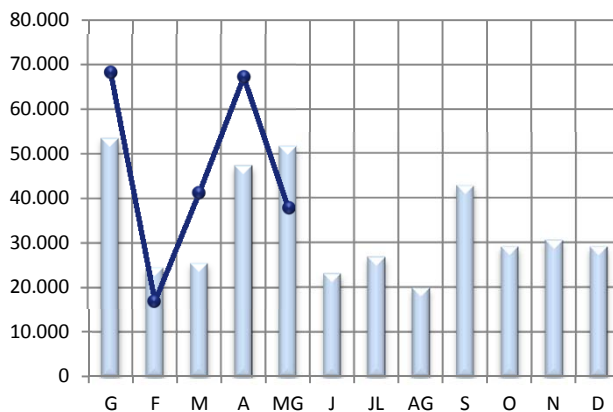
CARBONS I COC



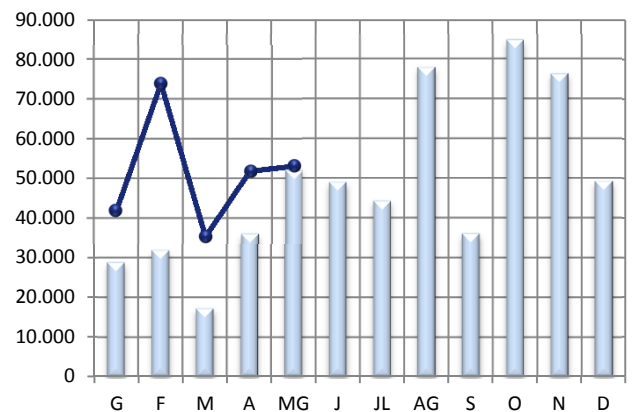
CEREAIS, PINSOS I FARINES



PRODUCTES SIDERÚRGICS



PAPER I PASTA PAPER



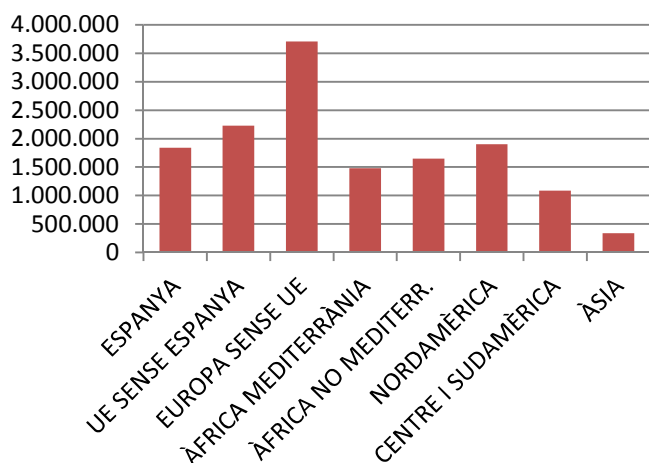
PRINCIPALS PAÏSOS AMB ACTIVITAT AL PORT

	MARÍTIM	Pes	G.LÍQUIDS	Pes	G.SÒLIDS	Pes	M.GEN	Pes
RÚSSIA	2.329.148	16,4%	2.041.994	23,2%	280.299	6,3%	6.855	0,7%
ESPANYA	1.840.482	12,9%	1.334.351	15,2%	423.085	9,4%	83.046	8,8%
ESTATS UNITS D'AMÈRICA	1.491.648	10,5%	608.799	6,9%	834.354	18,6%	48.495	5,1%
ANGOLA	794.708	5,6%	794.708	9,0%	0	0,0%	0	0,0%
UCRAÏNA	690.382	4,9%	2.386	0,0%	684.296	15,3%	3.700	0,4%
ALGÈRIA	592.963	4,2%	563.603	6,4%	22.359	0,5%	7.001	0,7%
BRASIL	560.013	3,9%	97.283	1,1%	329.984	7,4%	132.746	14,1%
LÍBIA	514.282	3,6%	507.466	5,8%	45	0,0%	6.771	0,7%
NIGÈRIA	500.804	3,5%	500.230	5,7%	0	0,0%	574	0,1%
MÈXIC	404.804	2,8%	404.239	4,6%	0	0,0%	565	0,1%
10 PRIMERS MARÍTIM	9.719.234	68,3%	6.855.059	77,9%	2.574.422	57,5%	289.753	30,7%
RESTA PAÏSOS	4.507.242	31,7%	1.948.831	22,1%	1.904.091	42,5%	654.320	69,3%
TRÀFIC MARÍTIM	14.226.476	100,0%	8.803.890	100,0%	4.478.513	100,0%	944.073	100,0%

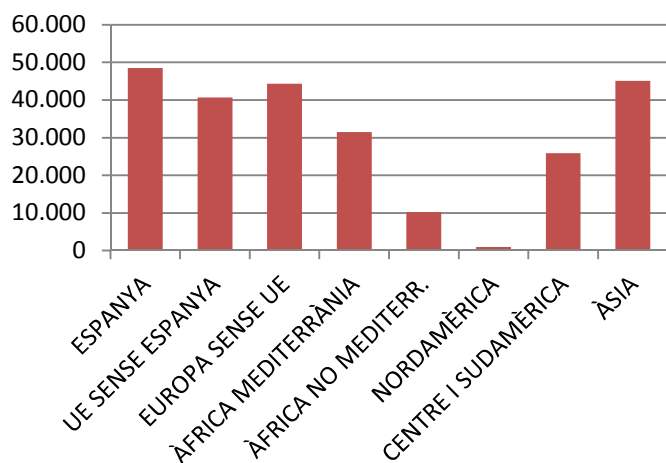
PRINCIPALS PAÏSOS AMB TRÀFIC MERCADERIA GENERAL

	MG	Pes	CÀRREGA	Pes	DESCÀRREGA	Pes	TRÀNSIT	Pes
TURQUIA	159.750	16,9%	44.190	17,9%	79.396	13,6%	36.164	31,7%
BRASIL	132.746	14,1%	25	0,0%	79.126	13,6%	53.595	47,0%
ESPANYA	83.046	8,8%	48.481	19,6%	33.871	5,8%	694	0,6%
FRANÇA	62.572	6,6%	6.479	2,6%	56.093	9,6%	0	0,0%
ITÀLIA	54.980	5,8%	20.796	8,4%	34.184	5,9%	0	0,0%
ESLOVÈNIA	54.274	5,7%	0	0,0%	54.028	9,3%	246	0,2%
ESTATS UNITS D'AMÈRICA	48.495	5,1%	538	0,2%	47.873	8,2%	84	0,1%
COREA DEL SUD	43.671	4,6%	86	0,0%	43.371	7,4%	214	0,2%
COSTA RICA	41.692	4,4%	9.273	3,8%	32.393	5,6%	26	0,0%
ISRAEL	37.704	4,0%	37.679	15,2%	0	0,0%	25	0,0%
10 PRIMERS MERCAD. GENERAL	718.930	76,2%	167.547	67,8%	460.335	79,0%	91.048	79,8%
RESTA PAÏSOS	225.143	23,8%	79.581	32,2%	122.513	21,0%	23.049	20,2%
MERCADERIA GENERAL	944.073	100,0%	247.128	100,0%	582.848	100,0%	114.097	100,0%

Tràfic zones del món



Exportació M. General



1. MERCADERIES

1.18-19 AUTOMÒBILS I MERCADERIA CONTENITZADA

RESUM DEL TRÀFIC DE MERCADERIES

PERÍODE GENER - MAIG

DOCUMENT D'ÚS PÚBLIC

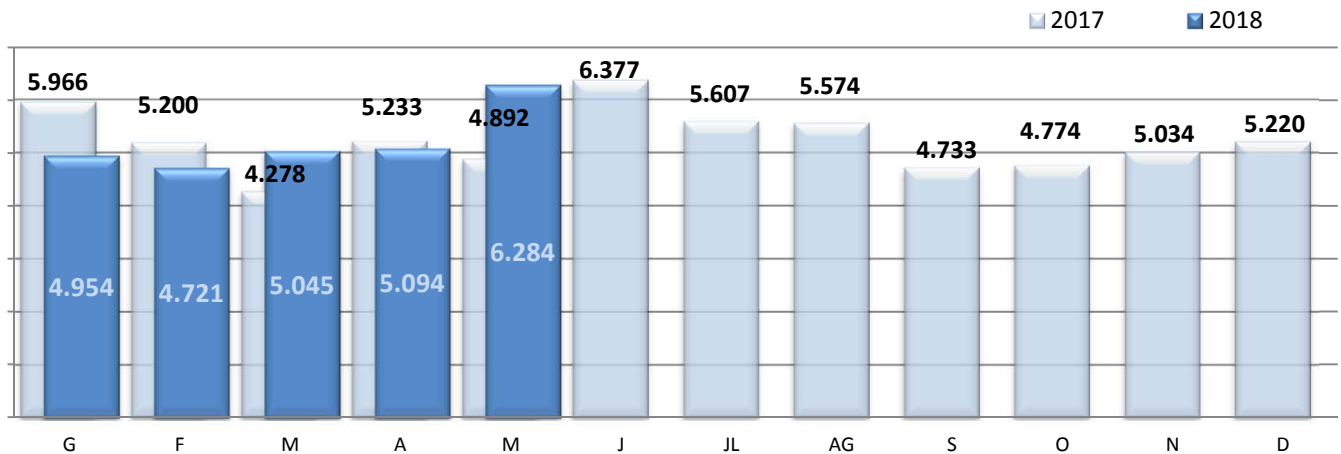
CÀRREGA GENERAL CONTENITZADA (TONES)

	Maig			Acumulat		
	2017	2018	Var.	2017	2018	Var.
Tones càrrega	27.116	37.302	37,6%	122.462	138.148	12,8%
Tones descàrrega	20.737	31.294	50,9%	93.911	109.828	16,9%
Tones trànsit	1.147	57	-95,0%	27.093	325	-98,8%

TEUS CàRREGA GENERAL CONTENITZADA

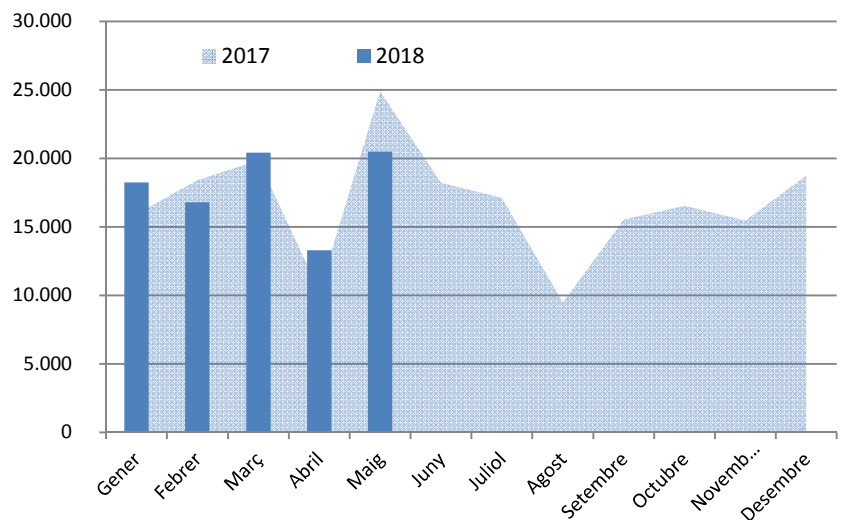
	Maig			Acumulat		
	2017	2018	Var.	2017	2018	Var.
TEUs càrrega	2.280	3.032	33,0%	11.008	12.212	10,9%
TEUs descàrrega	2.463	3.250	32,0%	12.026	13.853	15,2%
TEUs trànsit	149	2	-98,7%	2.535	30	-98,8%

MOVIMENT TEUs



Automòbils de turisme (unitats)

	2017	2018
Gener	15.921	18.234
Febrer	18.403	16.790
Març	19.849	20.417
Abril	10.311	13.284
Maig	24.904	20.471
Juny	18.213	-
Juliol	17.116	-
Agost	9.479	-
Setembre	15.529	-
Octubre	16.532	-
Novembre	15.465	-
Desembre	18.724	-
Gen-Mai	89.388	89.196
Variació		-0,2%



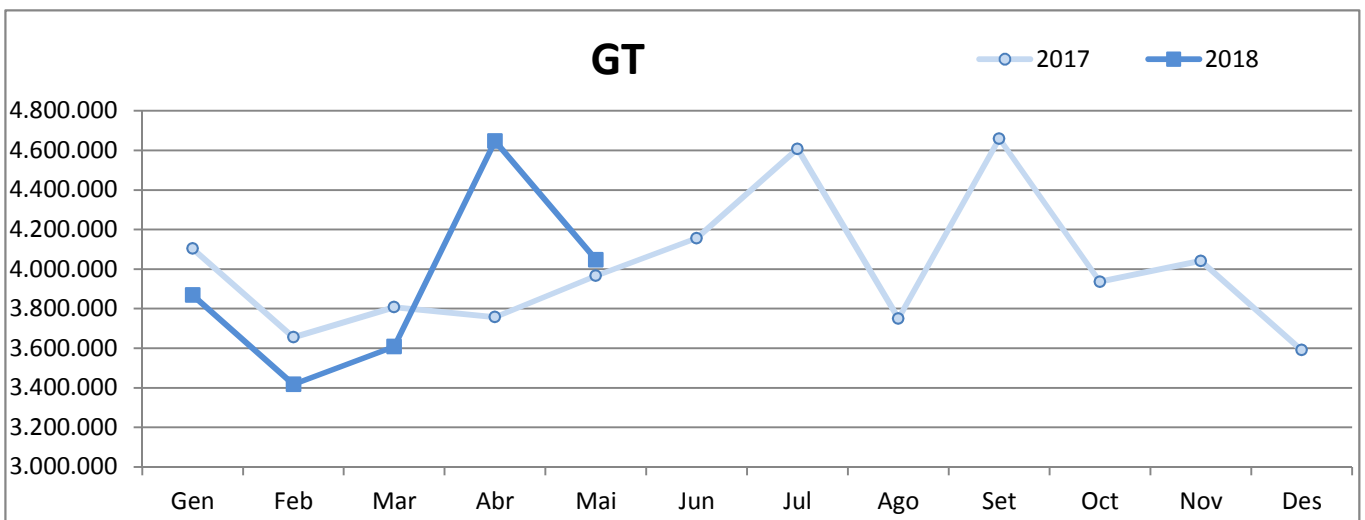
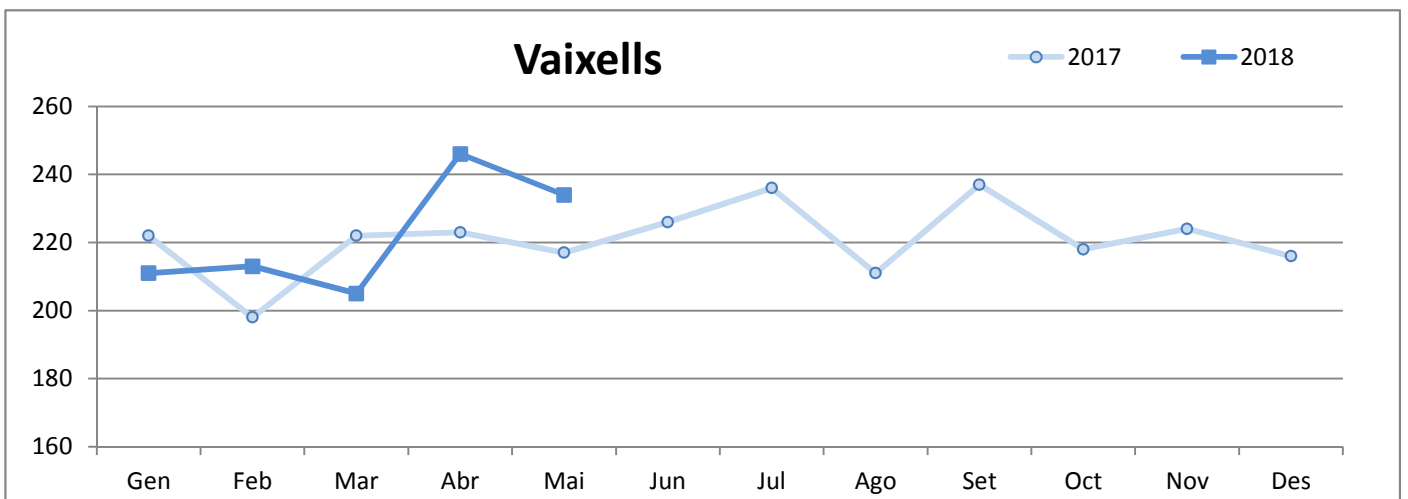
2. VAIXELLS

2.1 MOVIMENT DE VAIXELLS I GT

PERÍODE GENER-MAIG

DOCUMENT D'ÚS PÚBLIC

	VAIXELLS			GT		
	2017	2018	Var. %	2017	2018	Var. %
Gener	222	211	-5,0 %	4.103.720	3.869.278	-5,7 %
Febrer	198	213	7,6 %	3.655.285	3.417.795	-6,5 %
Març	222	205	-7,7 %	3.807.490	3.608.484	-5,2 %
Abril	223	246	10,3 %	3.757.130	4.647.471	23,7 %
Maig	217	234	7,8 %	3.966.272	4.048.116	2,1 %
Juny	226	-	-	4.156.612	-	-
Juliol	236	-	-	4.607.495	-	-
Agost	211	-	-	3.749.764	-	-
Setembre	237	-	-	4.659.599	-	-
Octubre	218	-	-	3.936.337	-	-
Novembre	224	-	-	4.041.496	-	-
Desembre	216	-	-	3.590.908	-	-
Acumulat fins Maig	1.082	1.109	2,5%	19.289.897	19.591.144	1,6%



3. PASSATGERS

3.1 MOVIMENT DE CREUERISTES I ESCALES

PERÍODE GENER-MAIG

DOCUMENT D'ÚS PÚBLIC

	CREUERISTES						ESCALES					
	Mensual			Acumulat			Mensual			Acumulat		
	2017	2018	Var.%	2017	2018	Var.%	2017	2018	Var.%	2017	2018	Var.%
GENER			--			--			--			--
FEBRER			--			--			--			--
MARÇ		329	--		329	--		1	--		1	--
ABRIL	1.670	13.937	734,6%	1.670	14.266	754,3%	5	10	100,0%	5	11	120,0%
MAIG		7.038	--	1.670	21.304	1175,7%		6	--	5	17	240,0%
JUNY	8.813		--	10.483		--	6		--	11		--
JULIOL	11.260		--	21.743		--	6		--	17		--
AGOST	8.162		--	29.905		--	4		--	21		--
SETEMBRE	13.731		--	43.636		--	9		--	30		--
OCTUBRE	7.104		--	50.740		--	6		--	36		--
NOVEMBRE	654		--	51.394		--	1		--	37		--
DESEMBRE			--	51.394		--			--	37		--

25.000

ACTIVITAT DE CREUERS - GENER A MAIG

20.000

15.000

10.000

5.000

0

2015

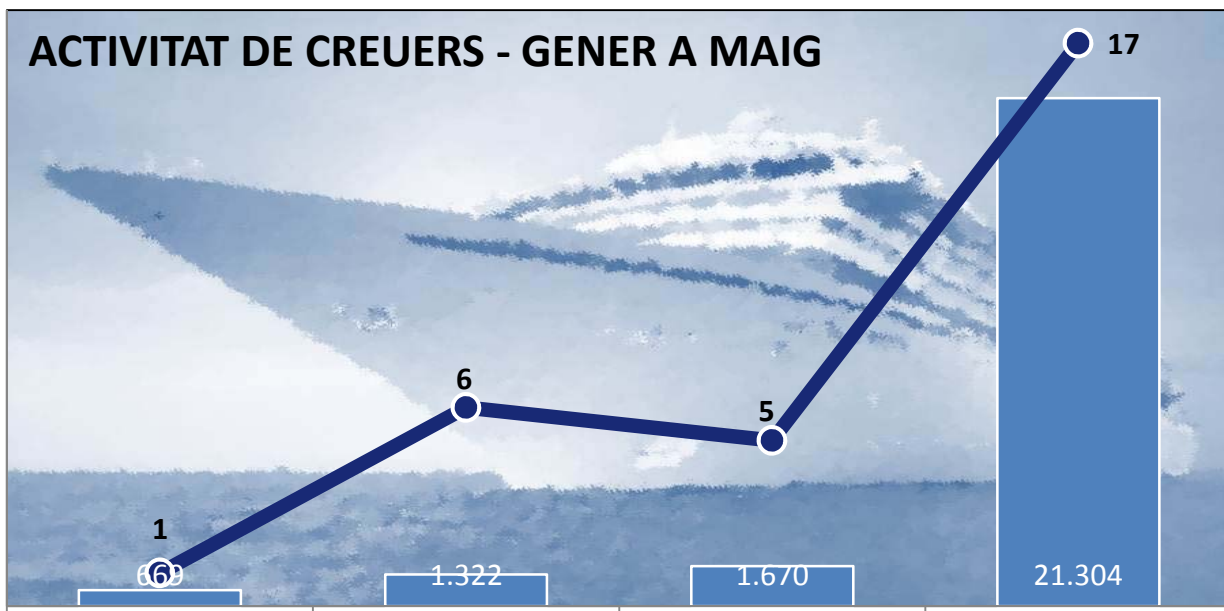
2016

2017

2018

■ TOTAL CREUERISTES

● NOMBRE D'ESCALES



15.000

Creueristes

10.000

5.000

GEN

FEB

MAR

ABR

MAI

JUN

JUL

AGO

SET

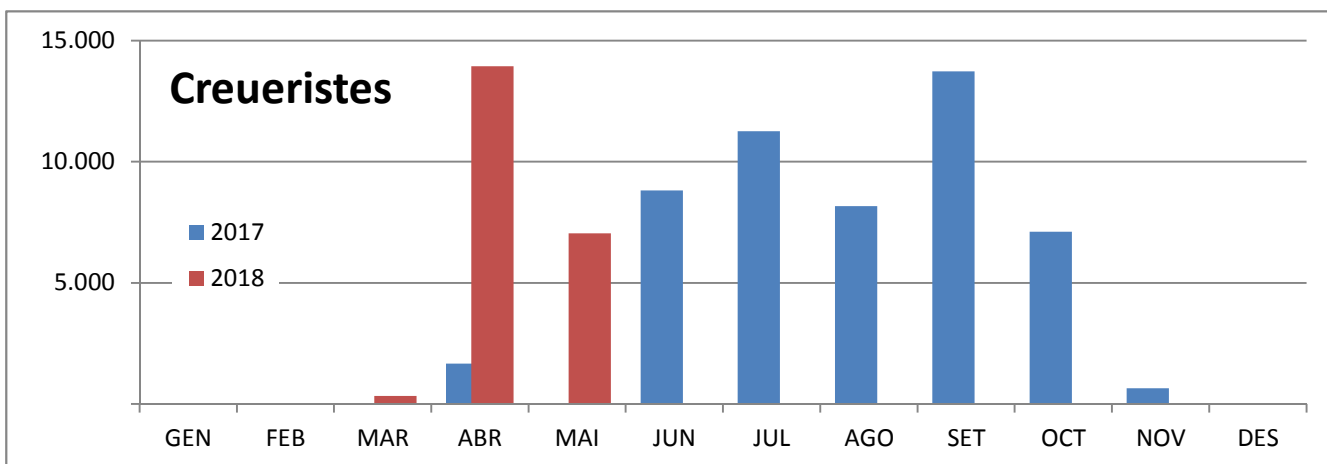
OCT

NOV

DES

■ 2017

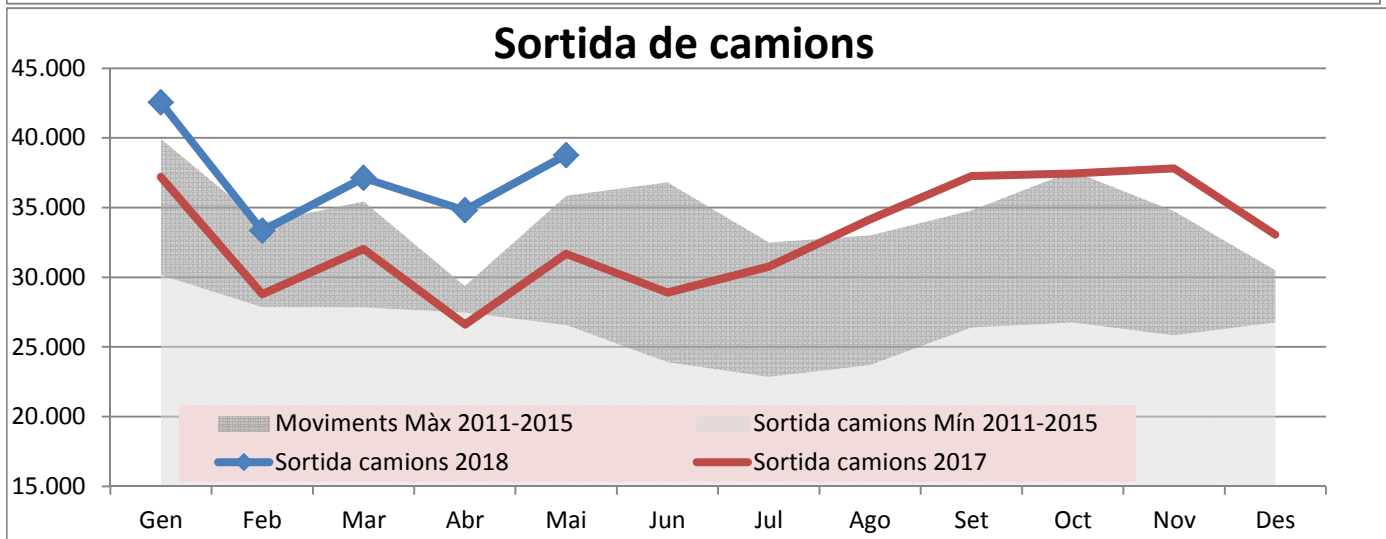
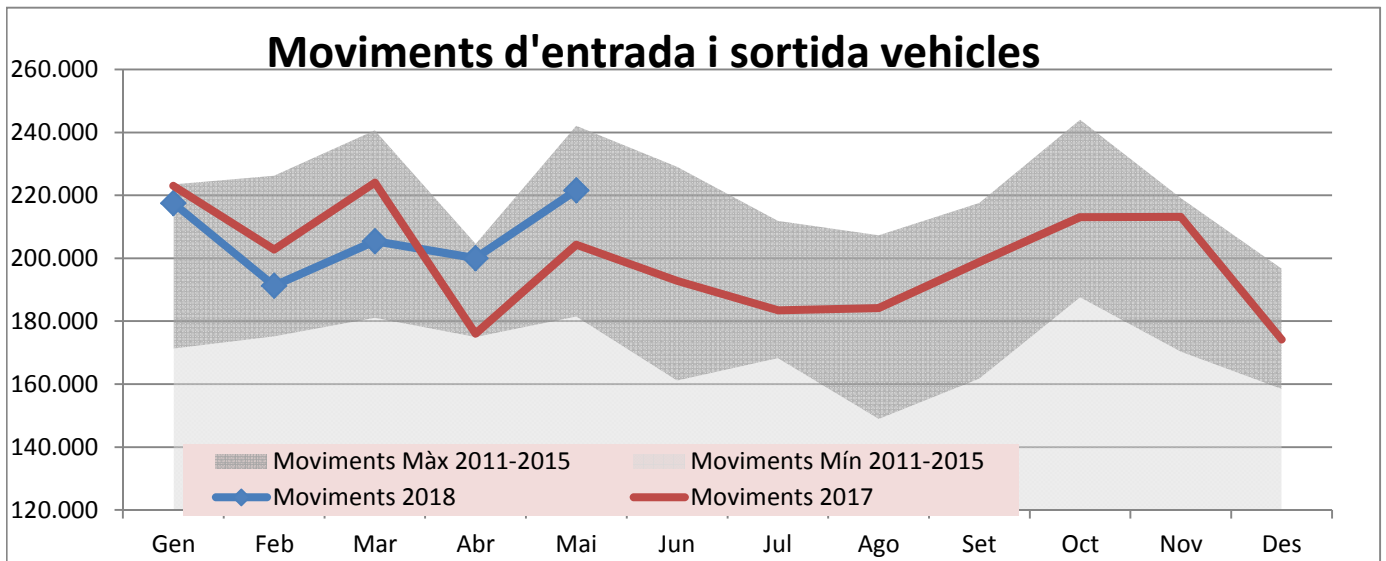
■ 2018



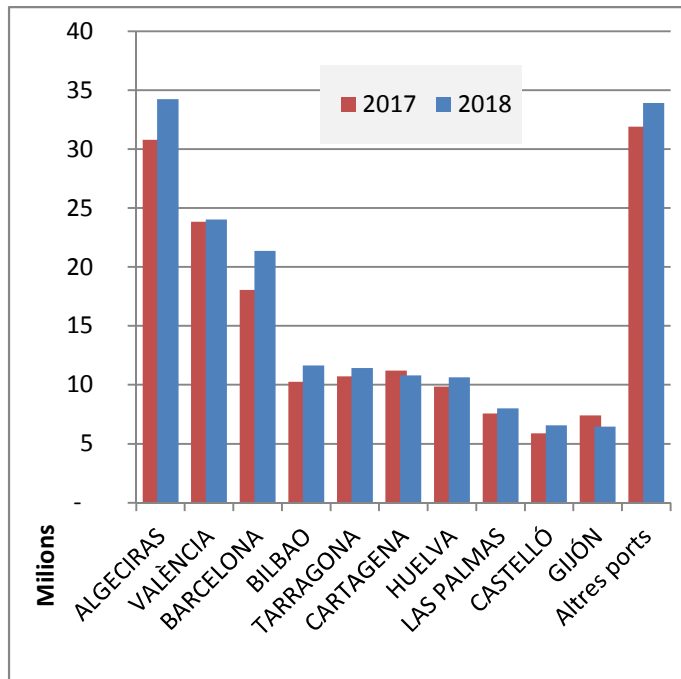
DOCUMENT D'ÚS PÚBLIC

**4. MOVIMENTS TERRESTRES ACCESSOS PORT
PERÍODE GENER-MAIG**

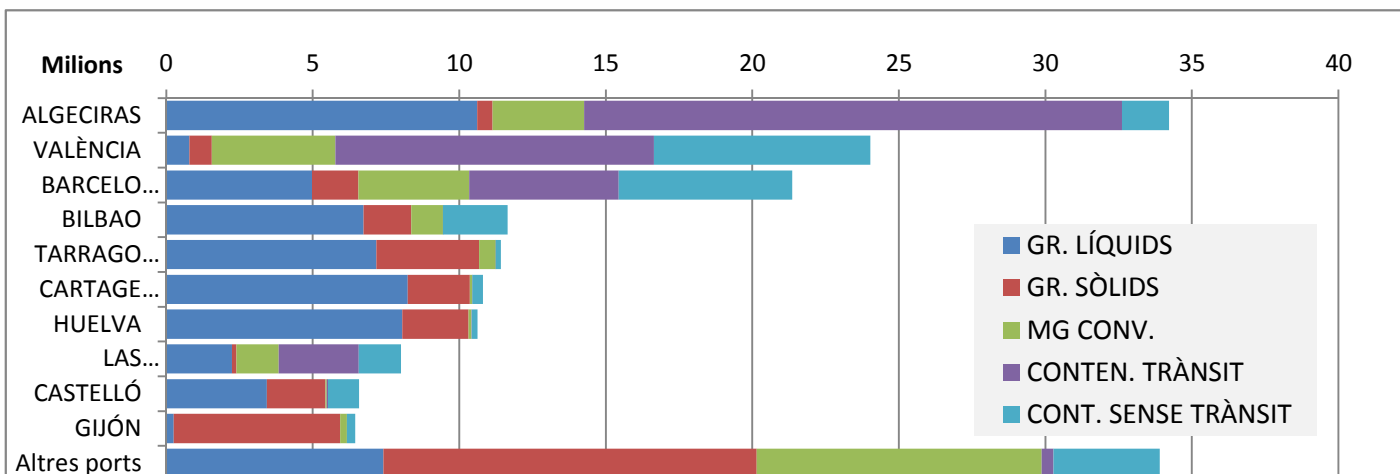
Concepte	MAIG					Acumulat		
	Entrades	Sortides	2018	2017	Var. %	2018	2017	Var. %
EIX TRANVERSAL	86.032	86.227	172.259	156.217	10,3 %	811.079	793.846	2,2 %
Camions	35.252	38.755	74.007	59.189	25,0 %	355.877	295.481	20,4 %
Turismes	42.915	46.165	89.080	86.836	2,6 %	411.656	453.435	-9,2 %
Pel personal propi	7.865	1.307	9.172	10.192	-10,0 %	43.546	44.930	-3,1 %
REUS I LLEVANT	24.616	24.710	49.326	48.128	2,5 %	224.821	236.399	-4,9 %
Vehicles	22.543	23.200	45.743	44.896	1,9 %	207.322	222.144	-6,7 %
Pel personal propi	2.073	1.510	3.583	3.232	10,9 %	17.499	14.255	22,8 %
MOVIMENT VEHICLES	110.648	110.937	221.585	204.345	8,4%	1.035.900	1.030.245	-0,5%
VIANANTS								
Eix, Reus i Llevant	1.499	1.213	2.712	2.614	3,7 %	13.097	13.083	-0,1 %



	ACUMULAT ABRIL		
	2017	2018	Var. %
Total tràfic	167.470.115	179.071.358	6,9 %
ALGECIRAS	30.791.767	34.223.534	11,1 %
VALÈNCIA	23.823.344	24.029.835	0,9 %
BARCELONA	18.053.925	21.360.653	18,3 %
BILBAO	10.248.683	11.648.729	13,7 %
TARRAGONA	10.731.287	11.426.310	6,5 %
CARTAGENA	11.211.859	10.811.114	-3,6 %
HUELVA	9.845.402	10.625.944	7,9 %
LAS PALMAS	7.572.978	8.009.512	5,8 %
CASTELLÓ	5.879.643	6.577.256	11,9 %
GIJÓN	7.406.982	6.452.017	-12,9 %
Altres ports	31.904.245	33.906.454	6,3 %



TIPUS DE TRÀFIC PER PORT



VARIACIÓ TONES PER PORT

