




ESTADÍSTIQUES TRÀFIC PORTUARI

ABRIL - 2018

 Port de Tarragona

1. MERCADERIES

1.1 RESUM DEL TRÀFIC DE MERCADERIES (t)

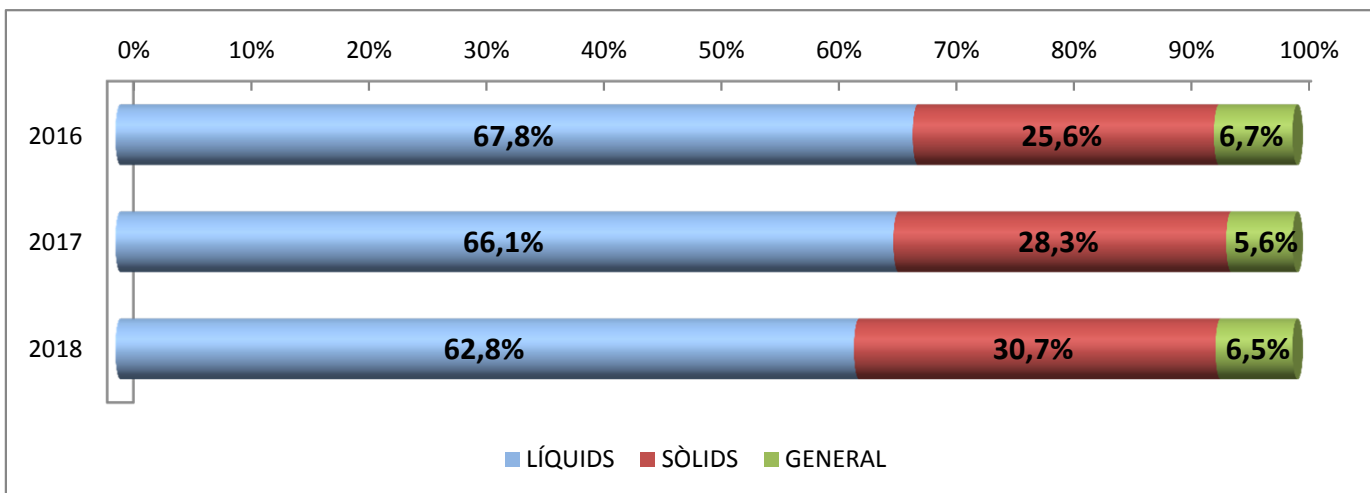
PERÍODE GENER-ABRIL

DOCUMENT D'ÚS PÚBLIC

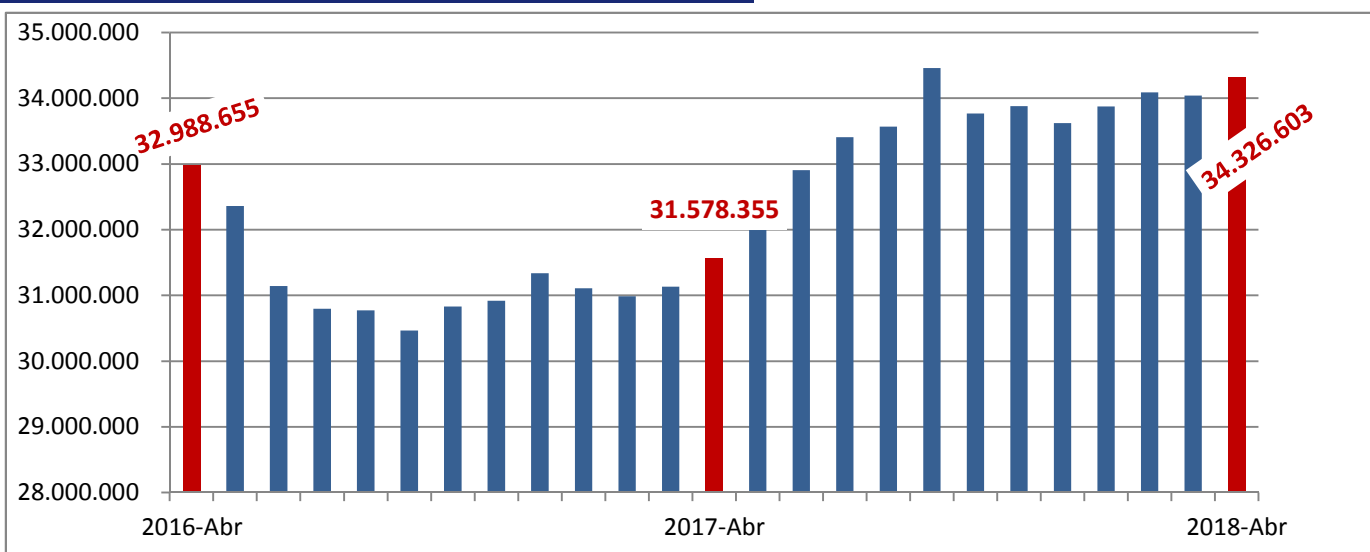
Concepte	Abril			Acumulat		
	2017	2018	Var. %	2017	2018	Var. %
LÍQUIDS A DOLL	1.819.521	2.044.400	12,4 %	7.087.956	7.172.141	1,2 %
Cru	749.584	1.032.998	37,8 %	3.023.294	3.456.852	14,3 %
Altres prod. petrolífers	918.971	816.261	-11,2 %	3.499.826	3.106.766	-11,2 %
Químics i adobs	150.966	195.141	29,3 %	564.836	608.523	7,7 %
SÒLIDS A LLOURE	768.869	778.306	1,2 %	3.030.075	3.507.734	15,8 %
Carbons	374.853	367.457	-2,0 %	1.381.736	1.269.160	-8,1 %
Trànsit	197.144	283.017	43,6 %	622.178	606.940	-2,4 %
No trànsit	177.709	84.440	-52,5 %	759.558	662.220	-12,8 %
Cereals, Pinsos i Farines	338.650	323.212	-4,6 %	1.200.543	1.725.795	43,8 %
Resta	55.366	87.637	58,3 %	447.796	512.779	14,5 %
CÀRREGA GENERAL	171.116	221.550	29,5 %	603.044	746.850	23,8 %
En contenidors	49.424	44.851	-9,3 %	194.467	179.657	-7,6 %
Altres mitjans	121.692	176.699	45,2 %	408.577	567.193	38,8 %
TRÀFIC MARÍTIM	2.759.506	3.044.256	10,3%	10.721.075	11.426.725	6,6%
AVITUALLAMENT	4.270	5.671	32,8 %	18.295	26.676	45,8 %
Productes petrolífers	1.041	1.757	68,8 %	5.798	12.333	112,7 %
Altres productes	3.229	3.914	21,2 %	12.497	14.343	14,8 %
PESCA	338	208	-38,5 %	1.268	593	-53,2 %
TRÀFIC LOCAL	0	0	-	0	0	-
TRÀFIC PORTUARI	2.764.114	3.050.135	10,3%	10.740.638	11.453.994	6,6%
TERRESTRE	16.220	23.838	47,0 %	84.681	99.197	17,1 %
TOTAL	2.780.334	3.073.973	10,6%	10.825.319	11.553.191	6,7%
SÒLIDS A LLOURE (DETALL)	768.869	778.306	1,2 %	3.030.075	3.507.734	15,8 %
Per instal·lació especial	499.440	471.781	-5,5 %	1.773.408	2.071.171	16,8 %
Sense instal·lació especial	269.429	306.525	13,8 %	1.256.667	1.436.563	14,3 %
ALTRES DADES						
TEU	5.233	5.094	-2,7 %	20.677	19.814	-4,2 %
PASSATGERS	1.670	13.937	734,6 %	1.670	14.266	754,3 %
CREUERS	5	10	100,0 %	5	11	120,0 %
VAIXELLS	223	246	10,3 %	865	875	1,2 %
G.T.	3.757.130	4.647.471	23,7 %	15.323.625	15.543.028	1,4 %
AUTOM. TURISME (unitats)	10.311	13.284	28,8 %	64.484	68.725	6,6 %
TRANSBORD	0	0	-	0	5.098	-
TRÀNSIT MARÍTIM	302.835	401.265	32,5 %	901.153	982.099	9,0 %

1. MERCADERIES
1.1.D TRÀFIC DEL TRIENNI (t)
PERÍODE GENER - ABRIL

Concepte	Acumulat			Variació		
	2016	2017	2018	17/16	18/17	18/16
LÍQUIDS	7.069.552	7.087.956	7.172.141	0,3%	1,2%	1,5%
Cru	2.672.356	3.023.294	3.456.852	13,1%	14,3%	29,4%
Altres prod. petrolífers	3.646.155	3.499.826	3.106.766	-4,0%	-11,2%	-14,8%
Químics i altres	751.041	564.836	608.523	-24,8%	7,7%	-19,0%
SÒLIDS A LLOURE	2.668.977	3.030.075	3.507.734	13,5%	15,8%	31,4%
CÀRREGA GENERAL	695.480	603.044	746.850	-13,3%	23,8%	7,4%
Contentitzada	311.964	194.467	179.657	-37,7%	-7,6%	-42,4%
Altres mitjans	383.517	408.577	567.193	6,5%	38,8%	47,9%
TRÀFIC MARÍTIM	10.434.009	10.721.075	11.426.725	2,8%	6,6%	9,5%



TRÀFIC INTERANUAL MARÍTIM (12 MESOS)

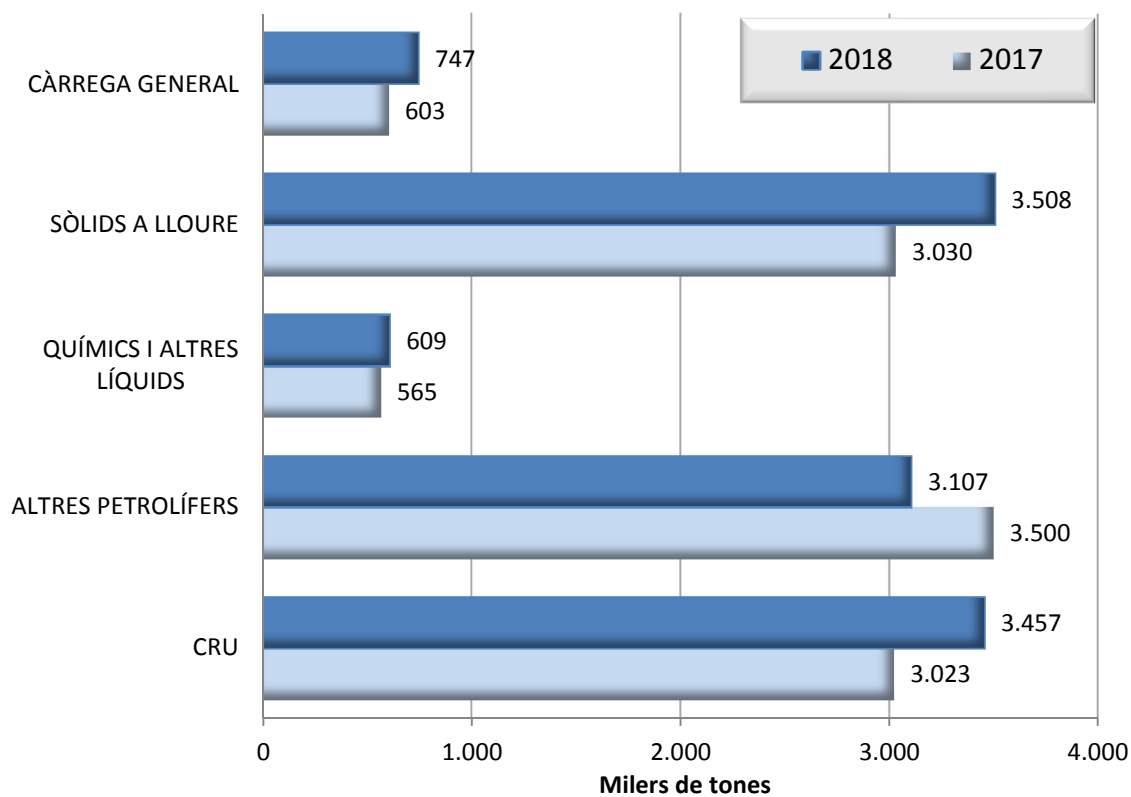


1. MERCADERIES

1.2 GRÀFIC DEL TRÀFIC ACUMULAT DE MERCADERIES (t)

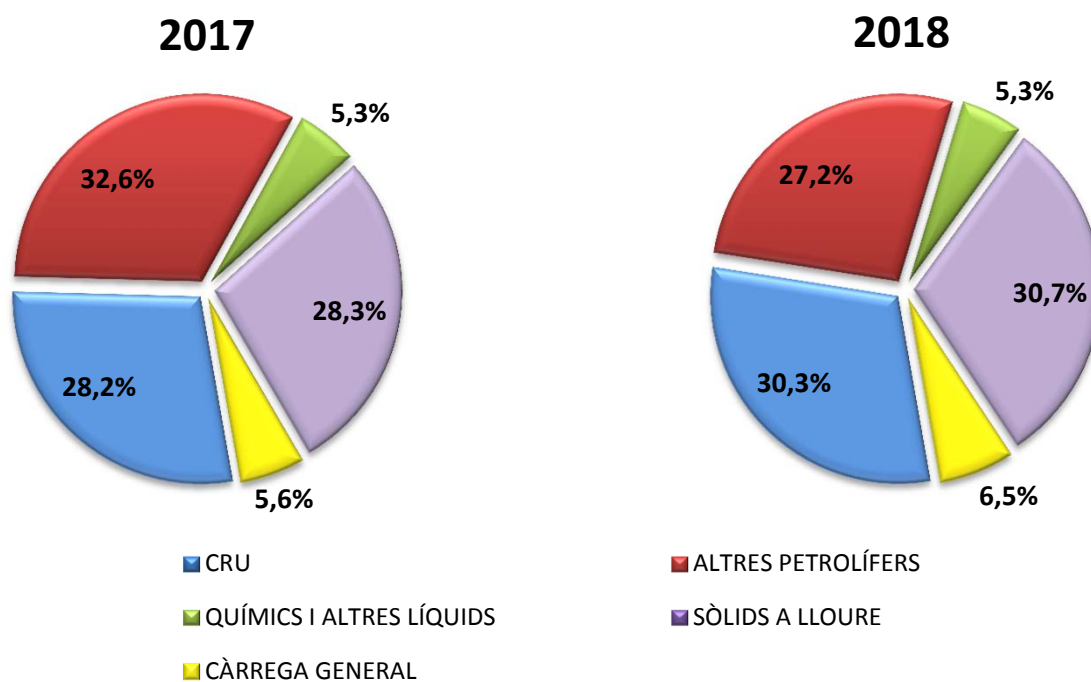
PERÍODE GENER - ABRIL

DOCUMENT D'ÚS PÚBLIC



1.3 GRÀFIC DE DISTRIBUCIÓ PERCENTUAL DEL TRÀFIC ACUMULAT DE MERCADERIES

PERÍODE GENER - ABRIL



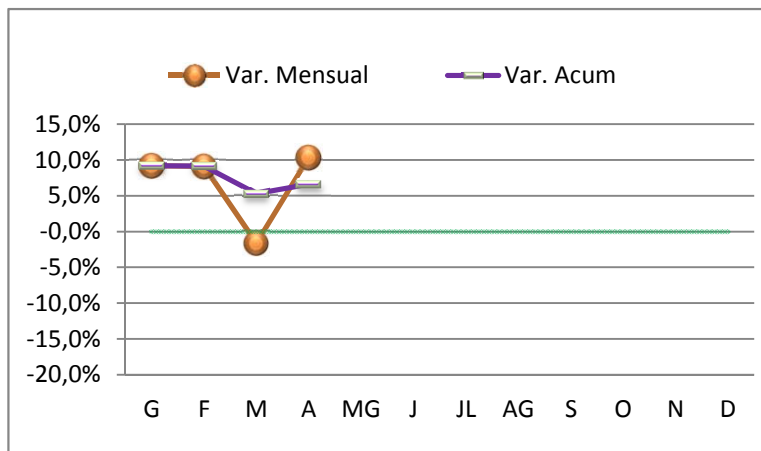
DOCUMENT D'ÚS PÚBLIC

1. MERCADERIES

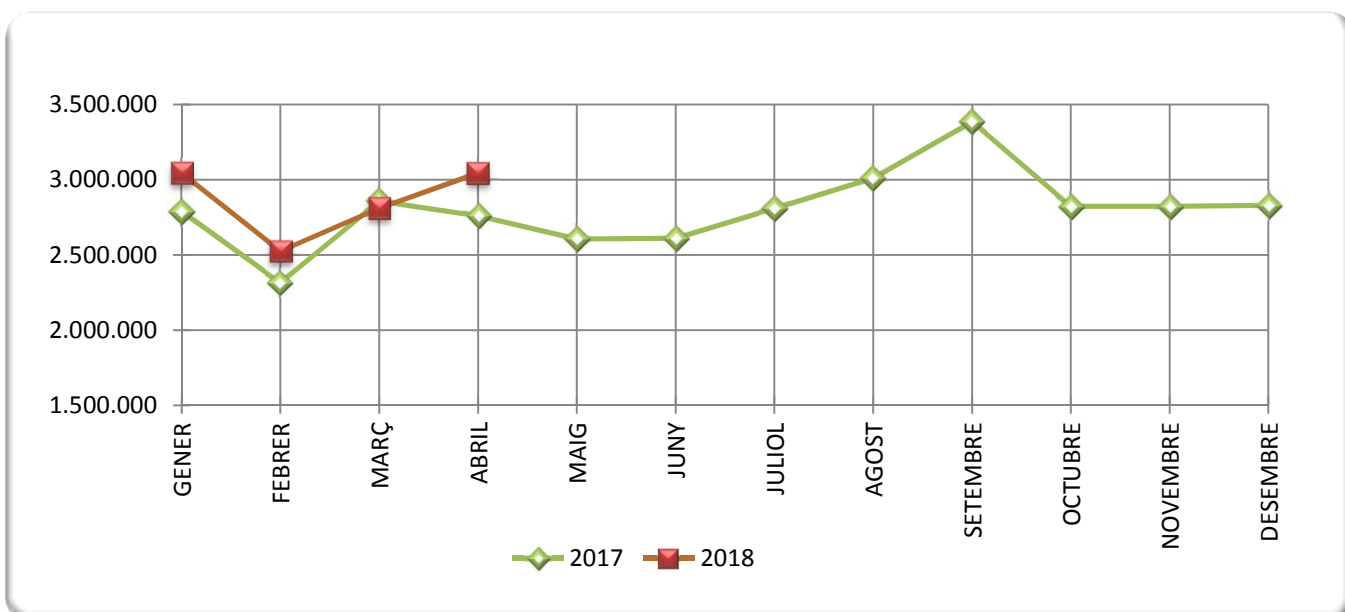
1.4 TRÀFIC MARÍTIM MENSUAL (t)

PERÍODE GENER - ABRIL

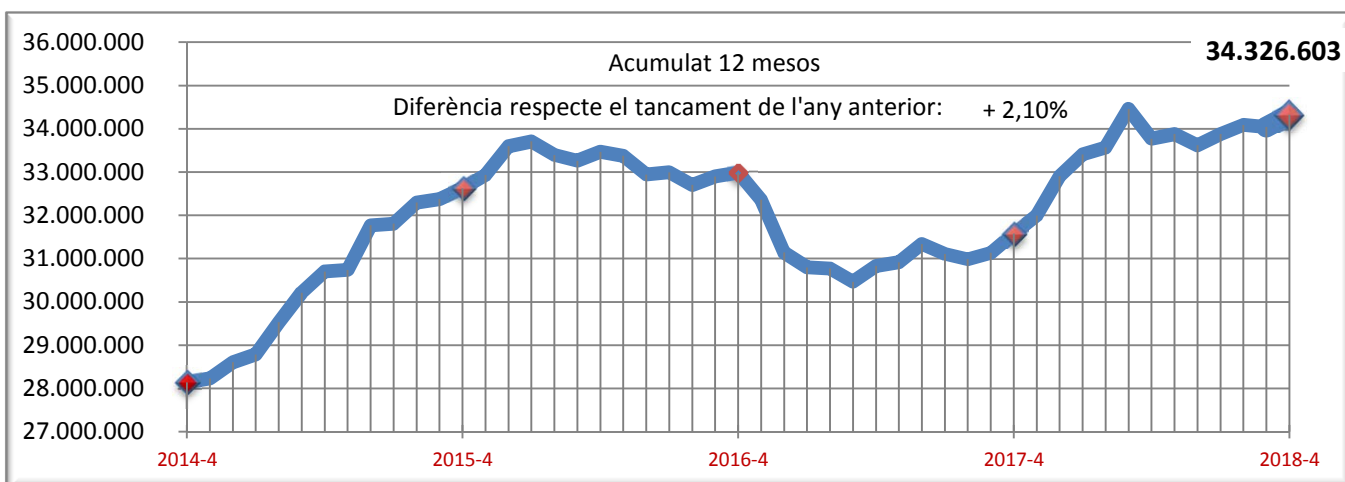
	2017	2018
GENER	2.788.701	3.045.714
FEBRER	2.314.484	2.525.266
MARÇ	2.858.385	2.811.488
ABRIL	2.759.505	3.044.256
MAIG	2.607.407	
JUNY	2.610.430	
JULIOL	2.808.732	
AGOST	3.011.466	
SETEMBRE	3.386.458	
OCTUBRE	2.822.641	
NOVEMBRE	2.823.544	
DESEMBRE	2.829.200	



1.5 GRÀFIC COMPARATIU DEL TRÀFIC MARÍTIM MENSUAL (t)



1.5.1 TRÀFIC INTERANUAL MARÍTIM 12 MESOS (t)



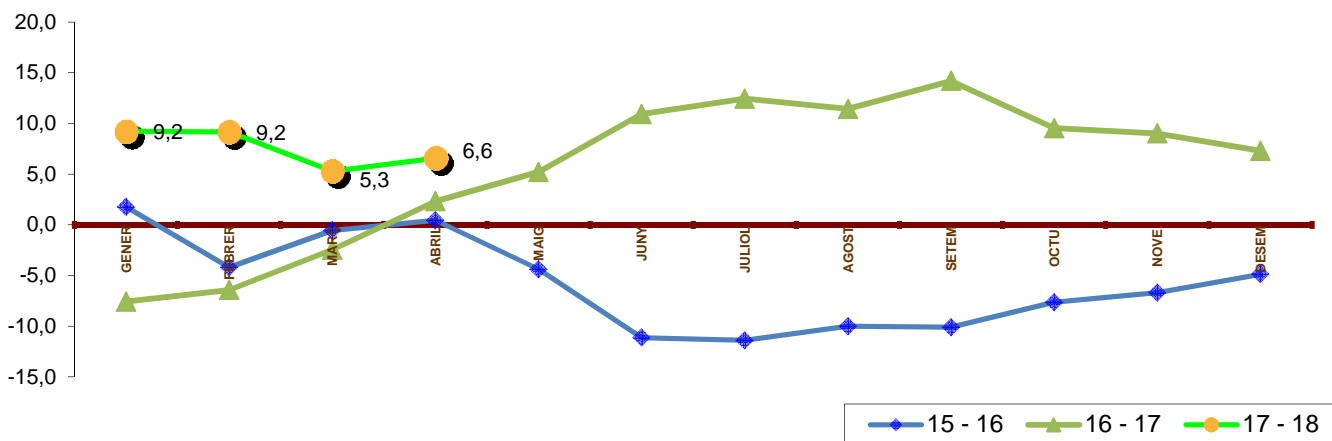
1. MERCADERIES

1.6 TRÀFIC MENSUAL ACUMULAT (t)

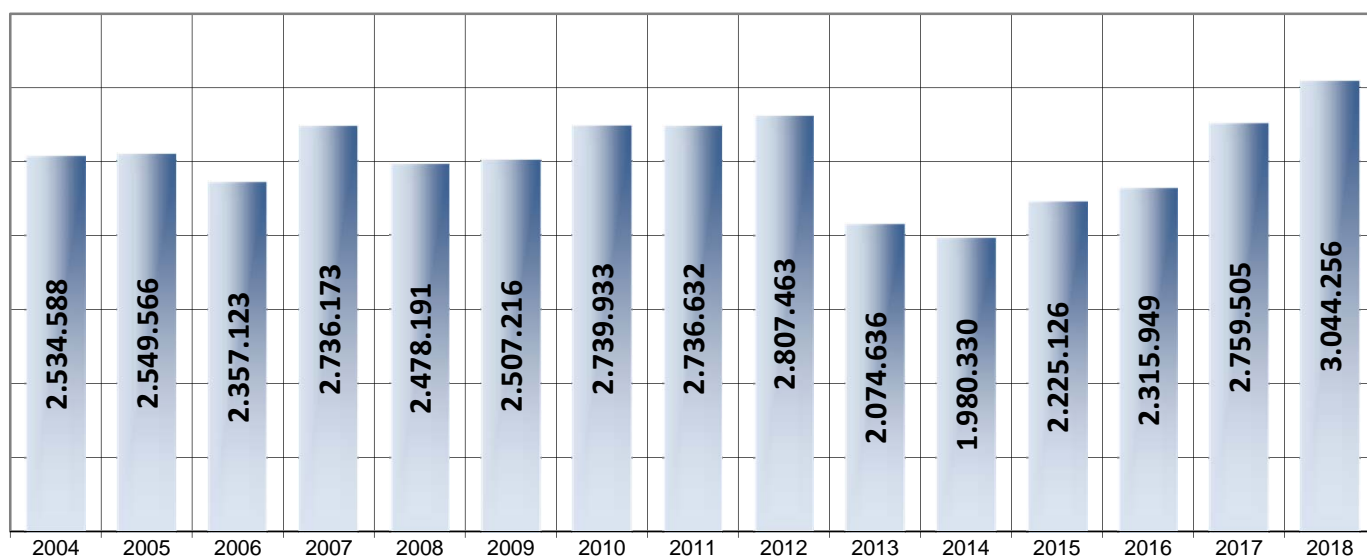
PERÍODE GENER - ABRIL

	TRÀFIC TOTAL				Variació (%)		
	2015	2016	2017	2018	15 - 16	16 - 17	17 - 18
GENER	2.965.352	3.017.480	2.788.701	3.045.714	1,8	-7,6	9,2
FEBRER	5.693.333	5.453.640	5.103.185	5.570.980	-4,2	-6,4	9,2
MARÇ	8.208.883	8.162.992	7.961.569	8.382.469	-0,6	-2,5	5,3
ABRIL	10.434.009	10.478.941	10.721.075	11.426.725	0,4	2,3	6,6
MAIG	13.250.854	12.668.680	13.328.482		-4,4	5,2	
JUNY	16.170.908	14.369.352	15.938.912		-11,1	10,9	
JULIOL	18.821.288	16.674.693	18.747.643		-11,4	12,4	
AGOST	21.699.281	19.527.495	21.759.109		-10,0	11,4	
SETEM	24.499.710	22.022.779	25.145.567		-10,1	14,2	
OCTU.	27.647.012	25.533.497	27.968.208		-7,6	9,5	
NOVE.	30.274.272	28.247.887	30.791.753		-6,7	9,0	
DESEM	32.943.724	31.336.221	33.620.953		-4,9	7,3	

1.7 GRÀFIC DE L'EVOLUCIÓ PERCENTUAL DEL TRÀFIC MENSUAL ACUMULAT



1.8 ABRIL ELS DARRERS ANYS (t)



1. MERCADERIES

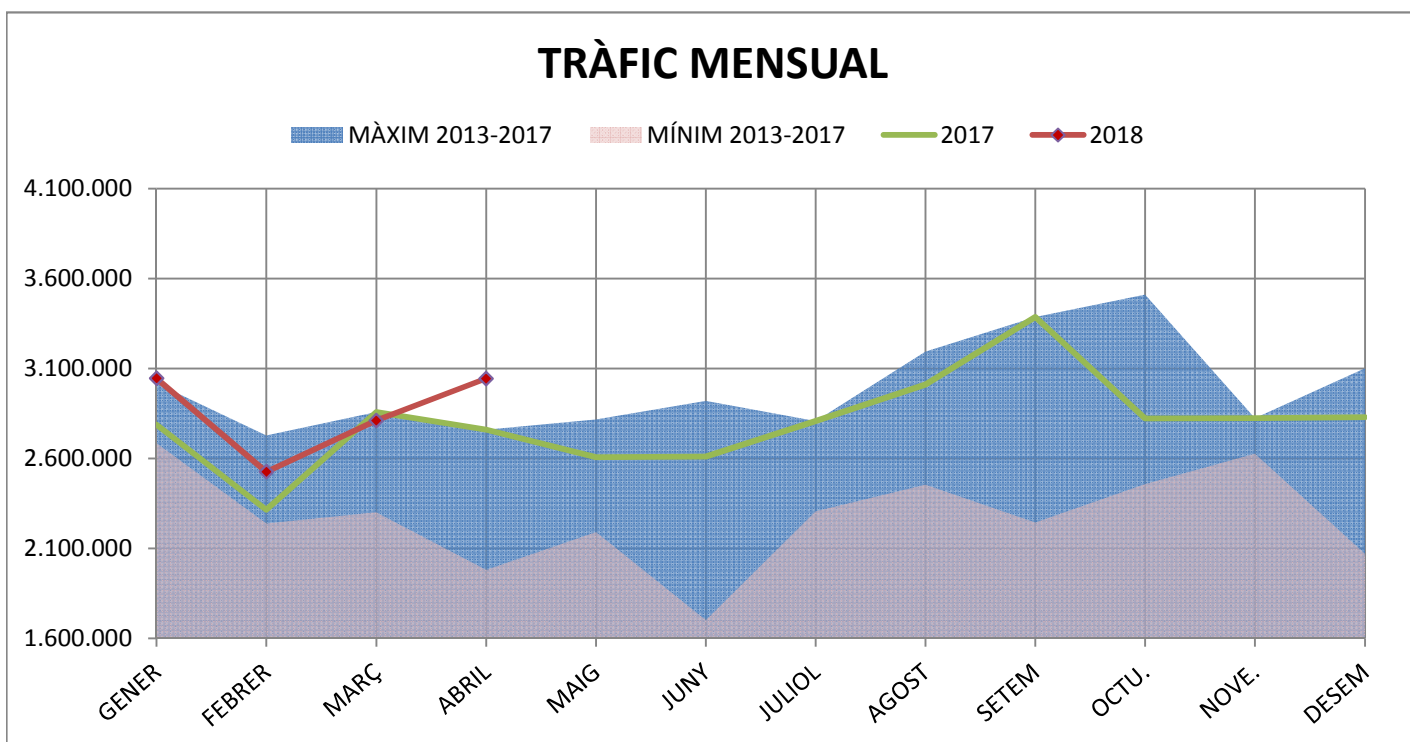
1.9 TRÀFIC PER NAVEGACIÓ I OPERACIÓ (t)

PERÍODE GENER - ABRIL

DOCUMENT D'ÚS PÚBLIC

Concepte	Gener-Abril 2017			Gener-Abril 2018			Var.%
	CABOTATGE	EXTERIOR	TOTAL	CABOTATGE	EXTERIOR	TOTAL	
PETROLIS							
Càrrega	448.422	1.024.245	1.472.667	419.978	821.782	1.241.760	-15,7%
Descàrrega	464.395	4.586.059	5.050.454	464.819	4.857.040	5.321.859	5,4%
Total	912.817	5.610.304	6.523.121	884.797	5.678.822	6.563.619	0,6%
LÍQUIDS A DOLL (resta)							
Càrrega	6.387	278.542	284.929	46.762	277.068	323.830	13,7%
Descàrrega	65.231	214.675	279.906	74.125	205.469	279.594	-0,1%
Total	71.618	493.217	564.835	120.887	482.537	603.424	6,8%
SÒLIDS A LLOURE							
Càrrega	226.797	339.643	566.440	267.538	404.531	672.069	18,6%
Descàrrega	9.596	2.454.039	2.463.635	38.579	2.797.085	2.835.664	15,1%
Total	236.393	2.793.682	3.030.075	306.117	3.201.616	3.507.733	15,8%
CÀRREGA GENERAL							
Càrrega	17.076	174.680	191.756	37.023	194.583	231.606	20,8%
Descàrrega	4.245	407.042	411.287	20.730	491.785	512.515	24,6%
Total	21.321	581.722	603.043	57.753	686.368	744.121	23,4%
TRÀFIC TOTAL							
Càrrega	698.682	1.817.110	2.515.792	771.301	1.697.964	2.469.265	-1,8%
Descàrrega	543.467	7.661.815	8.205.282	598.253	8.351.379	8.949.632	9,1%
Total¹	1.242.149	9.478.925	10.721.074	1.369.554	10.049.343	11.418.897	6,5%

¹ Sense incloure pesca, tràfic local, terrestre ni avituallament



1. MERCADERIES

1.10 TRÀFIC DESGLOSSAT PER NAVEGACIÓ I OPERACIÓ (t) PERÍODE GENER-ABRIL

TRÀFIC TOTAL

Ascens del 6,5% en el tràfic total

Ascens del 10,3% en cabotatge

Ascens del 6,0% en exterior

	2017	2018	Var %
TOTAL	10.721.074	11.418.897	6,5%
CABOTATGE			
Càrrega	698.682	771.301	10,4%
Descàrrega	543.467	598.253	10,1%
Total	1.242.149	1.369.554	10,3%
EXTERIOR			
Càrrega	1.817.110	1.697.964	-6,6%
Descàrrega	7.661.815	8.351.379	9,0%
Total	9.478.925	10.049.343	6,0%

CRU DE PETROLI I PETROLÍFERS

Ascens del 0,6% en els petrolis

Descens del -3,1% en cabotatge

Ascens del 1,2% en exterior

	2017	2018	Var %
TOTAL	6.523.121	6.563.619	0,6%
CABOTATGE			
Càrrega	448.422	419.978	-6,3%
Descàrrega	464.395	464.819	0,1%
Total	912.817	884.797	-3,1%
EXTERIOR			
Càrrega	1.024.245	821.782	-19,8%
Descàrrega	4.586.059	4.857.040	5,9%
Total	5.610.304	5.678.822	1,2%

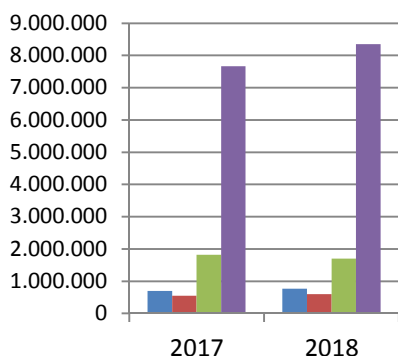
LÍQUIDS A DOLL (resta)

Ascens del 6,8% en els líquids a doll

Ascens del 68,8% en cabotatge

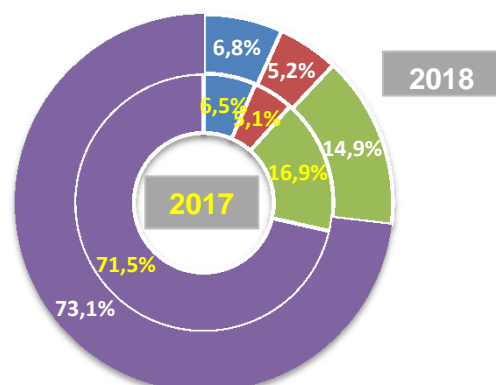
Descens del -2,2% en exterior

	2017	2018	Var %
TOTAL	564.835	603.424	6,8%
CABOTATGE			
Càrrega	6.387	46.762	632,1%
Descàrrega	65.231	74.125	13,6%
Total	71.618	120.887	68,8%
EXTERIOR			
Càrrega	278.542	277.068	-0,5%
Descàrrega	214.675	205.469	-4,3%
Total	493.217	482.537	-2,2%



TRÀFIC TOTAL

- CABOTATGE CÀRREGA
- CABOTATGE DESCÀRREGA
- EXTERIOR CÀRREGA
- EXTERIOR DESCÀRREGA



SÒLIDS A LLOURE

Ascens del 15,8% en els sòlids a lloure

	2017	2018	Var %
TOTAL	3.030.075	3.507.733	15,8%
CABOTATGE			
Càrrega	226.797	267.538	18,0%
Descàrrega	9.596	38.579	302,0%
Total	236.393	306.117	29,5%
EXTERIOR			
Càrrega	339.643	404.531	19,1%
Descàrrega	2.454.039	2.797.085	14,0%
Total	2.793.682	3.201.616	14,6%

Ascens del 29,5% en cabotatge

Ascens del 14,6% en exterior

CÀRREGA GENERAL

Ascens del 23,4% en la càrrega general

	2017	2018	Var %
TOTAL	603.043	744.121	23,4%
CABOTATGE			
Càrrega	17.076	37.023	116,8%
Descàrrega	4.245	20.730	388,3%
Total	21.321	57.753	170,9%
EXTERIOR			
Càrrega	174.680	194.583	11,4%
Descàrrega	407.042	491.785	20,8%
Total	581.722	686.368	18,0%

Ascens del 170,9% en cabotatge

Ascens del 18,0% en exterior

Comerç d'animals vius

UNITATS

	2017	2018	Var %
Bestiar boví	22.537	28.418	26,1%
Bestiar oví	51.503	34.401	-33,2%
TOTAL BESTIAR	74.040	62.819	-15,2%

TONES

	2017	2018	Var %
Bestiar boví	10.800	15.242	41,1%
Bestiar oví	3.082	1.889	-38,7%
TOTAL BESTIAR	13.882	17.131	23,4%

1. MERCADERIES

1.11 TRÀFIC ACUMULAT SEGONS LA SEVA NATURALES A (t) PERÍODE GENER-ABRIL

DOCUMENT D'ÚS PÚBLIC

Mercaderies	2017	2018	Var. %	Variació (t)
ENERGÈTIC	7.677.300	7.598.363	-1,0%	-78.937
Petrolí cru	3.023.294	3.456.852	14,3%	433.558
Fuel-oli	1.181.651	850.409	-28,0%	-331.242
Gas-oli	371.589	497.581	33,9%	125.992
Benzina	266.617	56.042	-79,0%	-210.575
Altres productes petrolífers	933.061	914.122	-2,0%	-18.939
Gasos energètics del petroli	455.188	491.647	8,0%	36.459
Carbons i coc de petroli	1.382.077	1.269.180	-8,2%	-112.897
Gas natural	0	0	-	0
Biocombustibles	63.823	62.530	-2,0%	-1.293
SIDEROMETAL·LÚRGIC	179.883	249.253	38,6%	69.370
Mineral ferro extractiu i tractat	0	0	-	0
Altres minerals i residus metàl·lics	28.257	45.582	61,3%	17.325
Ferralla de ferro	43	9.376	21704,7%	9.333
Productes siderúrgics	151.419	193.945	28,1%	42.526
Altres productes metal·lúrgics	164	350	113,4%	186
MINERALS NO METÀL·LICS	156.489	274.110	75,2%	117.621
Sal comuna	126.705	261.773	106,6%	135.068
Altres minerals no metàl·lics	29.784	12.337	-58,6%	-17.447
ADOBES	176.648	93.073	-47,3%	-83.575
Fosfats	30.000	25.000	-16,7%	-5.000
Potasses	68.723	9.374	-86,4%	-59.349
Adobs naturals i artificials	77.925	58.699	-24,7%	-19.226
PRODUCTES QUÍMICS	604.525	677.469	12,1%	72.944
Productes químics	604.525	677.469	12,1%	72.944
MATERIALS CONSTRUCCIÓ	331.800	320.755	-3,3%	-11.045
Asfalt	292.671	297.534	1,7%	4.863
Ciment i clinker	6.264	8.716	39,1%	2.452
Materials de construcció	32.865	14.505	-55,9%	-18.360
AGROALIMENTARI I RAMADER	1.262.928	1.813.013	43,6%	550.085
Cereals i les seves farines	598.008	1.252.196	109,4%	654.188
Faves de soja	0	0	-	0
Fruïtes, hortalisses i llegums	35.186	58.303	65,7%	23.117
Vins, begudes, alcohol i derivats	8.496	9.057	6,6%	561
Conserves	783	391	-50,1%	-392
Tabac, cacau, cafè i espècies	3.245	367	-88,7%	-2.878
Olis i greixos	1.518	748	-50,7%	-770
Altres productes alimentaris	3.277	3.459	5,6%	182
Peix congelat i refrigerat	376	422	12,2%	46
Pinsos i farratges	612.039	488.070	-20,3%	-123.969
ALTRES MERCADERIES	197.079	260.042	31,9%	62.963
Fustes i suro	15.452	7.122	-53,9%	-8.330
Paper i pasta	114.387	203.167	77,6%	88.780
Maquinària, aparells, utilitatge i recanvis	17.726	8.708	-50,9%	-9.018
Resta de mercaderies	49.514	41.045	-17,1%	-8.469
VEHICLES I ELEMENTS DE TRANSPORT	134.427	140.647	4,6%	6.220
Automòbils i les seves peces	92.517	98.415	6,4%	5.898
Tara plataformes	0	0	-	0
Tara contenidors	41.910	42.232	0,8%	322
RESTA	104.244	126.466	21,3%	22.222
Avituallament	18.295	26.676	45,8%	8.381
Pesca	1.268	593	-53,2%	-675
Terrestre	84.681	99.197	17,1%	14.516
Total mercaderies	10.825.323	11.553.191	6,7%	727.868
OPERACIONS ESPECIALS				
Trànsit	901.153	982.099	9,0%	80.946
Tràfic Local	0	0	-	0
Transbord	0	5.098	-	5.098

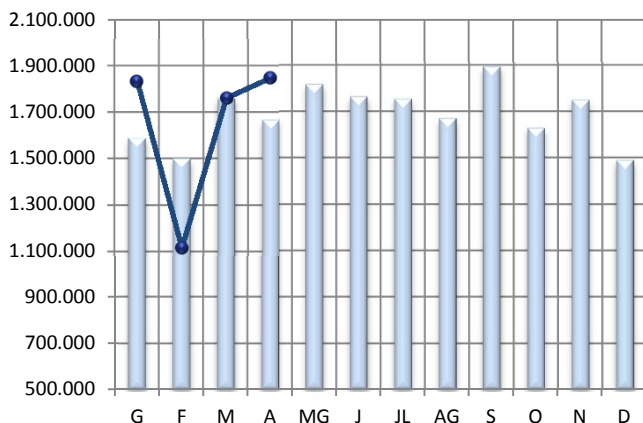
1. MERCADERIES

1.14 EVOLUCIÓ MENSUAL DELS PRINCIPALS GRUPS (t)

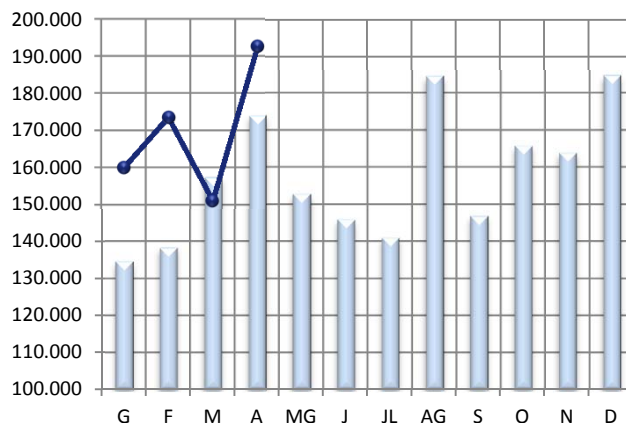
PERÍODE GENER-ABRIL

2017 2018

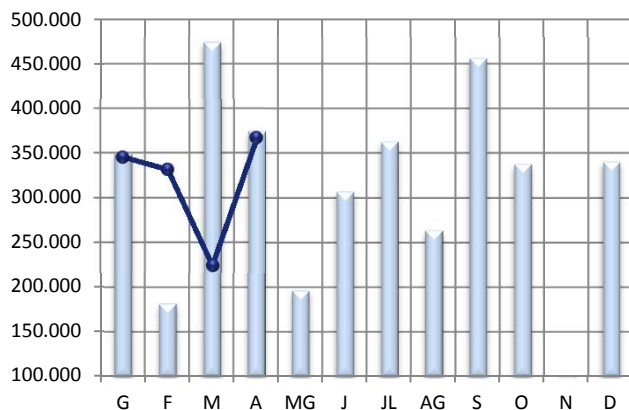
CRU I PETROLÍFERS



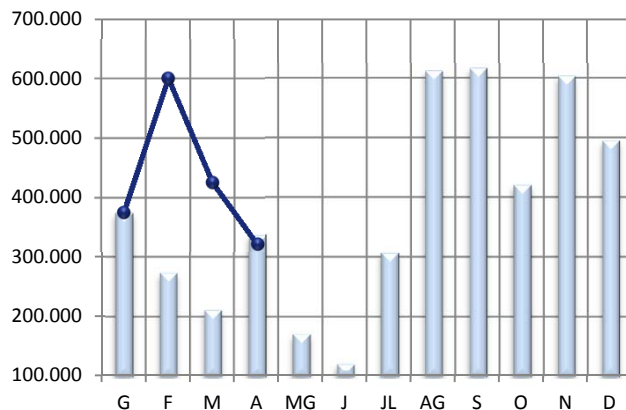
PRODUCTES QUÍMICS



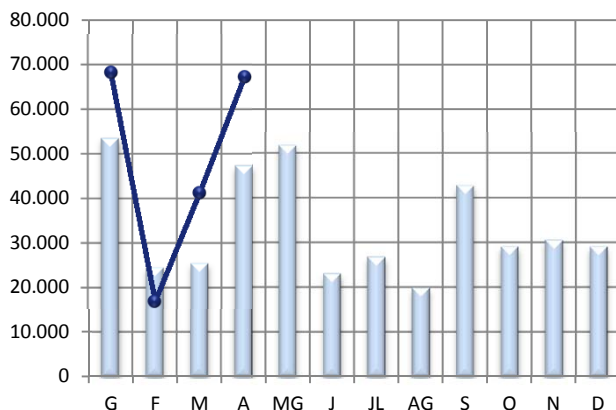
CARBONS I COC



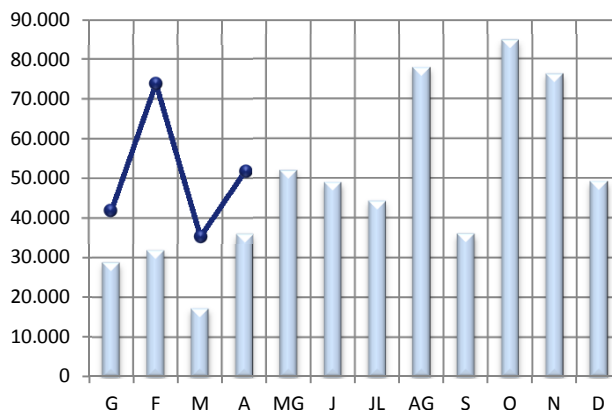
CEREAIS, PINSOS I FARINES



PRODUCTES SIDERÚRGICS



PAPER I PASTA PAPER



1. MERCADERIES

1.17 ORIGEN I DESTÍ MERCADERIA

PERÍODE GENER - ABRIL

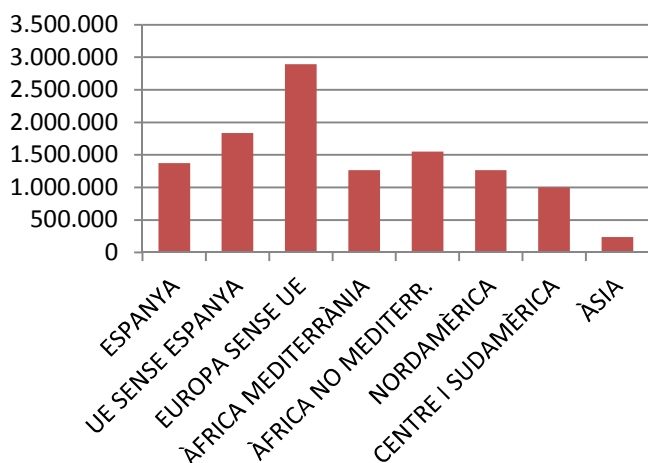
PRINCIPALS PAÏSOS AMB ACTIVITAT AL PORT

	MARÍTIM	Pes	G.LÍQUIDS	Pes	G.SÒLIDS	Pes	M.GEN	Pes
RÚSSIA	1.688.921	14,8%	1.494.245	20,8%	176.739	5,0%	17.937	2,4%
ESPANYA	1.372.378	12,0%	1.005.683	14,0%	306.117	8,7%	60.578	8,1%
ESTATS UNITS D'AMÈRICA	948.478	8,3%	486.046	6,8%	430.443	12,3%	31.989	4,3%
ANGOLA	794.708	7,0%	794.708	11,1%	0	0,0%	0	0,0%
UCRAÏNA	644.098	5,6%	2.386	0,0%	624.116	17,8%	17.596	2,4%
ALGÈRIA	509.594	4,5%	481.453	6,7%	22.359	0,6%	5.782	0,8%
BRASIL	506.087	4,4%	75.655	1,1%	329.984	9,4%	100.448	13,4%
NIGÈRIA	500.804	4,4%	500.230	7,0%	0	0,0%	574	0,1%
LÍBIA	492.288	4,3%	487.219	6,8%	45	0,0%	5.024	0,7%
MÈXIC	315.012	2,8%	314.478	4,4%	0	0,0%	534	0,1%
10 PRIMERS MARÍTIM	7.772.368	68,0%	5.642.103	78,7%	1.889.803	53,9%	240.462	32,2%
RESTA PAÏSOS	3.654.357	32,0%	1.530.038	21,3%	1.617.931	46,1%	506.388	67,8%
TRÀFIC MARÍTIM	11.426.725	100,0%	7.172.141	100,0%	3.507.734	100,0%	746.850	100,0%

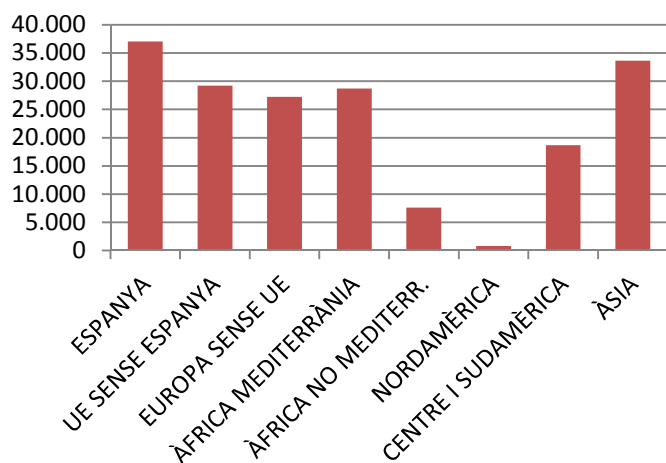
PRINCIPALS PAÏSOS AMB TRÀFIC MERCADERIA GENERAL

	MG	Pes	CÀRREGA	Pes	DESCÀRREGA	Pes	TRÀNSIT	Pes
TURQUIA	129.784	17,4%	27.119	14,8%	71.890	15,3%	30.775	33,2%
BRASIL	100.448	13,4%	25	0,0%	57.178	12,1%	43.245	46,6%
ESPANYA	60.577	8,1%	37.023	20,2%	23.459	5,0%	95	0,1%
ESLOVÈNIA	40.052	5,4%	0	0,0%	39.806	8,4%	246	0,3%
ITÀLIA	38.813	5,2%	16.257	8,9%	22.556	4,8%	0	0,0%
FRANÇA	36.467	4,9%	2.034	1,1%	34.432	7,3%	1	0,0%
COREA DEL SUD	34.423	4,6%	86	0,0%	34.122	7,2%	215	0,2%
ESTATS UNITS D'AMÈRICA	31.989	4,3%	382	0,2%	31.523	6,7%	84	0,1%
COSTA RICA	31.402	4,2%	7.051	3,9%	24.324	5,2%	27	0,0%
ISRAEL	27.909	3,7%	27.885	15,3%	0	0,0%	24	0,0%
10 PRIMERS MERCAD. GENERAL	531.864	71,2%	117.862	64,5%	339.290	72,0%	74.712	80,6%
RESTA PAÏSOS	214.986	28,8%	64.989	35,5%	131.976	28,0%	18.021	19,4%
MERCADERIA GENERAL	746.850	100,0%	182.851	100,0%	471.266	100,0%	92.733	100,0%

Tràfic zones del món



Exportació M. General



1. MERCADERIES

1.18-19 AUTOMÒBILS I MERCADERIA CONTENITZADA

RESUM DEL TRÀFIC DE MERCADERIES

PERÍODE GENER - ABRIL

DOCUMENT D'ÚS PÚBLIC

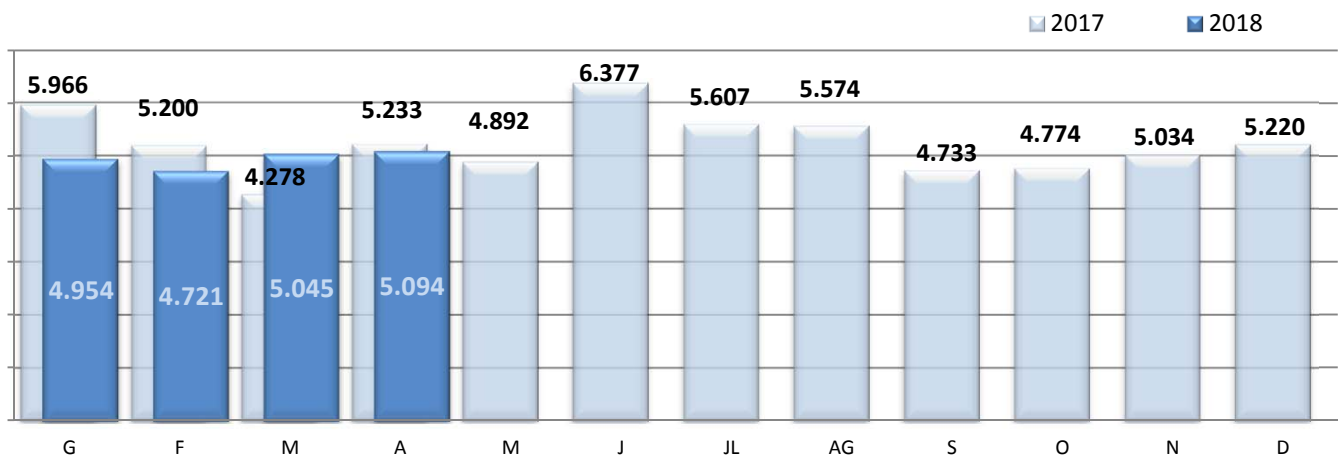
CÀRREGA GENERAL CONTENITZADA (TONES)

	Abril			Acumulat		
	2017	2018	Var.	2017	2018	Var.
Tones càrrega	24.316	23.167	-4,7%	95.347	100.846	5,8%
Tones descàrrega	21.097	21.601	2,4%	73.174	78.533	7,3%
Tones trànsit	4.011	83	-97,9%	25.946	267	-99,0%

TEUS CÀRREGA GENERAL CONTENITZADA

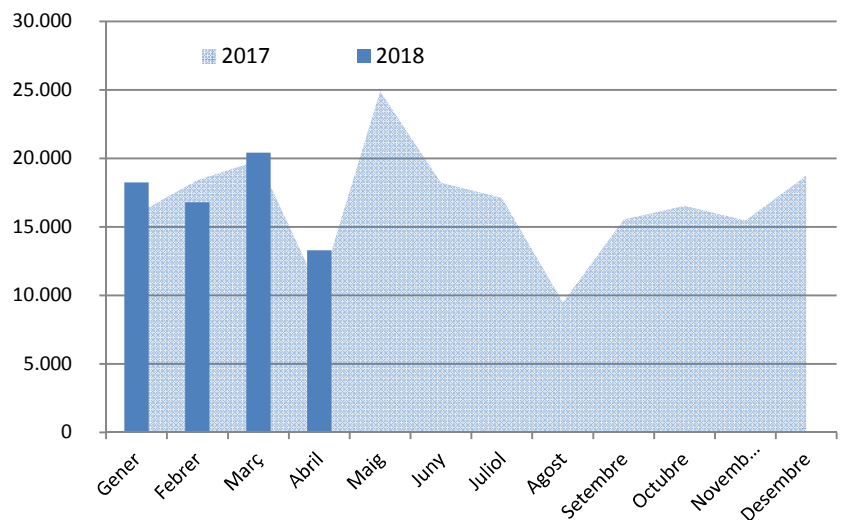
	Abril			Acumulat		
	2017	2018	Var.	2017	2018	Var.
TEUs càrrega	2.095	2.243	7,1%	8.728	9.180	5,2%
TEUs descàrrega	2.658	2.845	7,0%	9.563	10.603	10,9%
TEUs trànsit	480	6	-98,8%	2.386	28	-98,8%

MOVIMENT TEUs



Automòbils de turisme (unitats)

	2017	2018
Gener	15.921	18.234
Febrer	18.403	16.790
Març	19.849	20.417
Abril	10.311	13.284
Maig	24.904	
Juny	18.213	
Juliol	17.116	
Agost	9.479	
Setembre	15.529	
Octubre	16.532	
Novembre	15.465	
Desembre	18.724	
Gen-Abr	64.484	68.725
Variació		6,6%



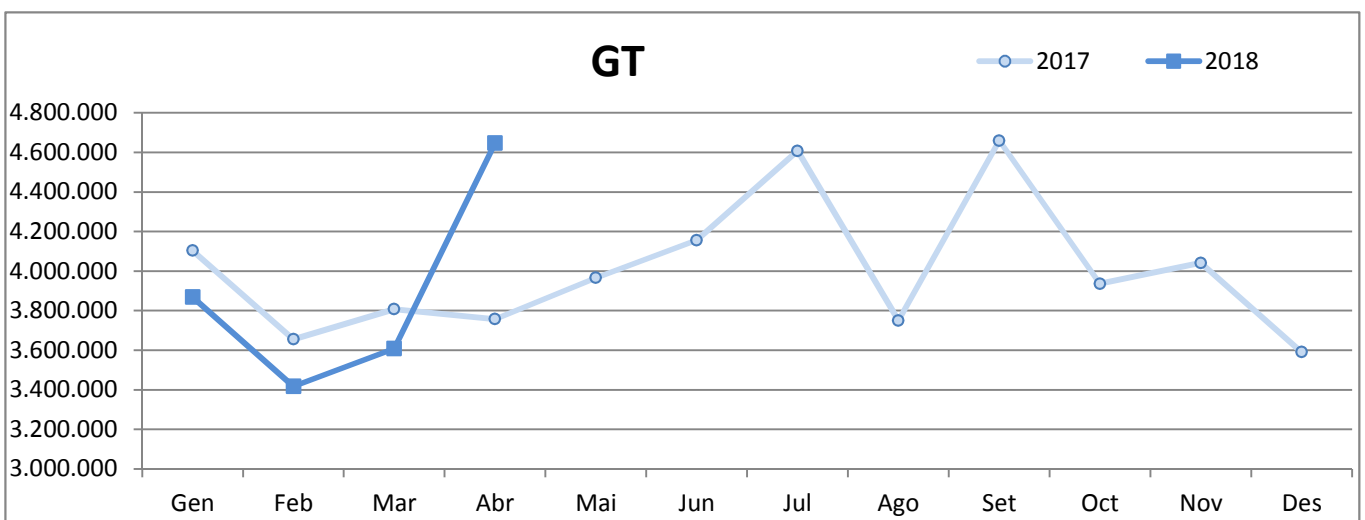
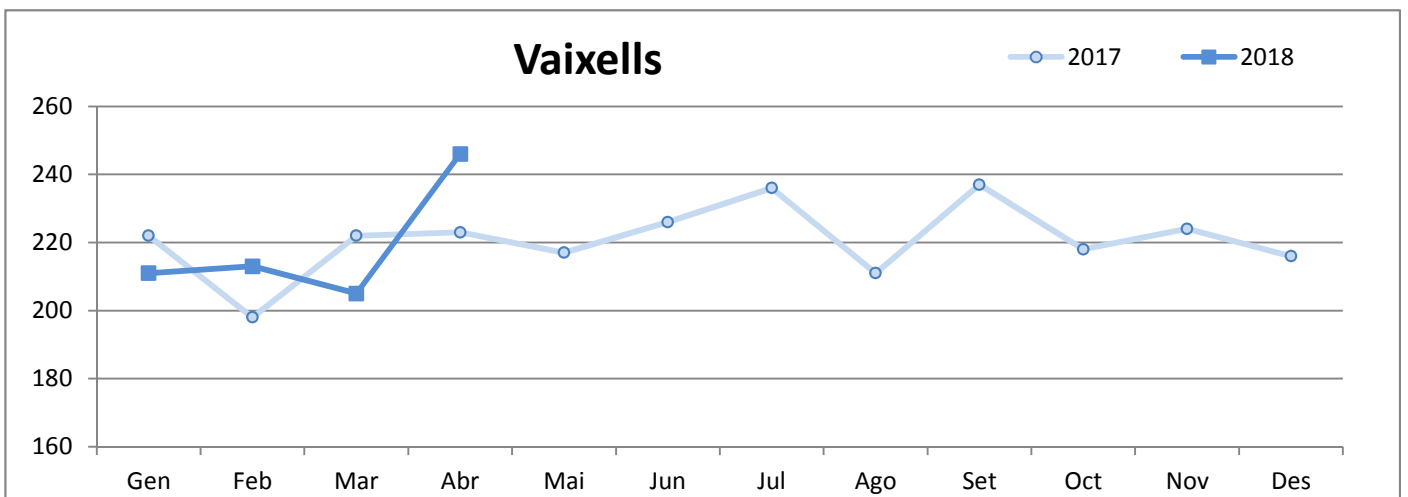
2. VAIXELLS

2.1 MOVIMENT DE VAIXELLS I GT

PERÍODE GENER-ABRIL

DOCUMENT D'ÚS PÚBLIC

	VAIXELLS			GT		
	2017	2018	Var. %	2017	2018	Var. %
Gener	222	211	-5,0 %	4.103.720	3.869.278	-5,7 %
Febrer	198	213	7,6 %	3.655.285	3.417.795	-6,5 %
Març	222	205	-7,7 %	3.807.490	3.608.484	-5,2 %
Abril	223	246	10,3 %	3.757.130	4.647.471	23,7 %
Maig	217	-	-	3.966.272	-	-
Juny	226	-	-	4.156.612	-	-
Juliol	236	-	-	4.607.495	-	-
Agost	211	-	-	3.749.764	-	-
Setembre	237	-	-	4.659.599	-	-
Octubre	218	-	-	3.936.337	-	-
Novembre	224	-	-	4.041.496	-	-
Desembre	216	-	-	3.590.908	-	-
Acumulat fins Abril	865	875	1,2%	15.323.625	15.543.028	1,4%



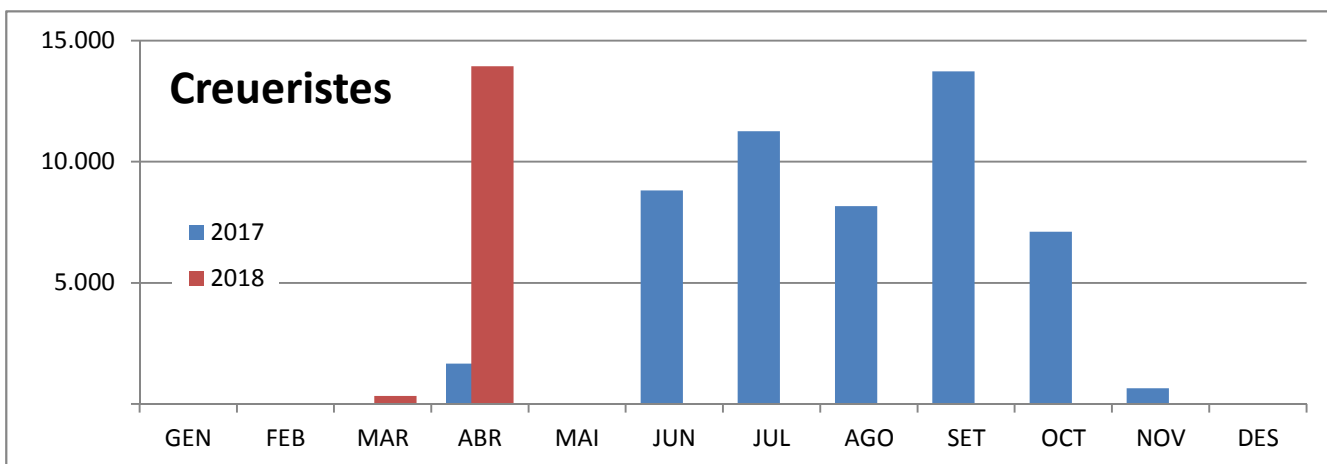
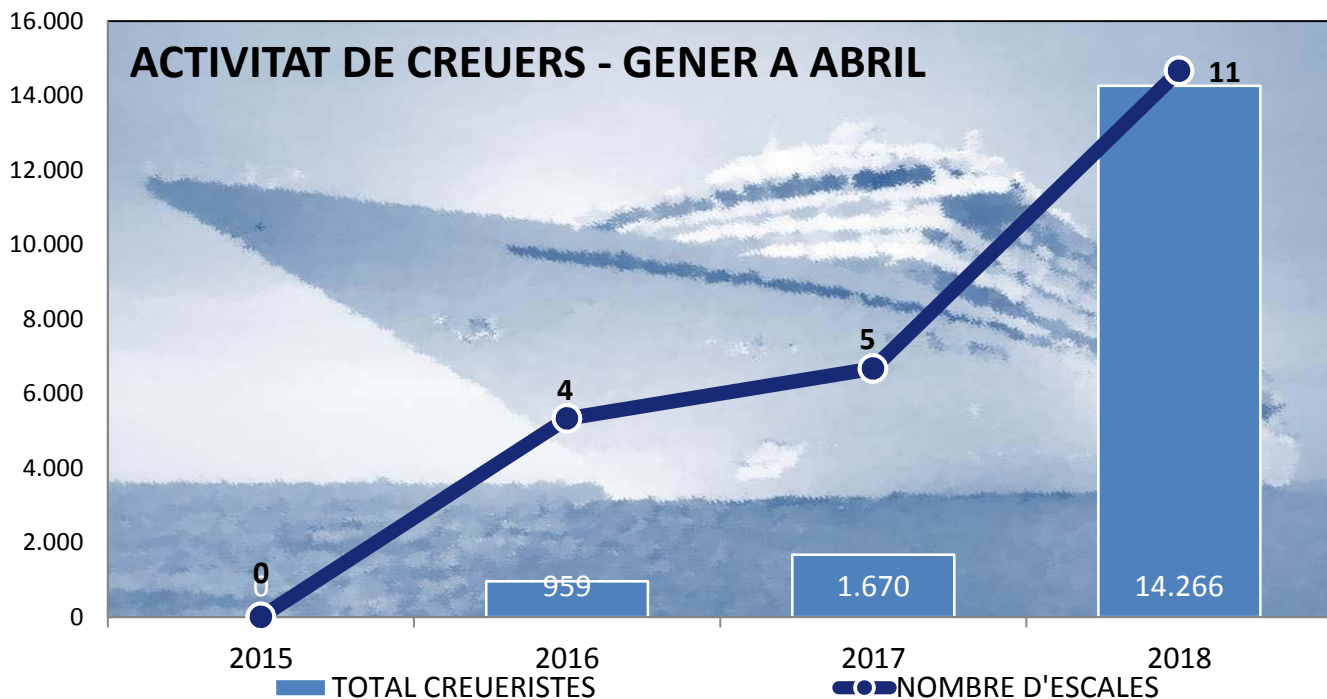
3. PASSATGERS

3.1 MOVIMENT DE CREUERISTES I ESCALES

PERÍODE GENER-ABRIL

DOCUMENT D'ÚS PÚBLIC

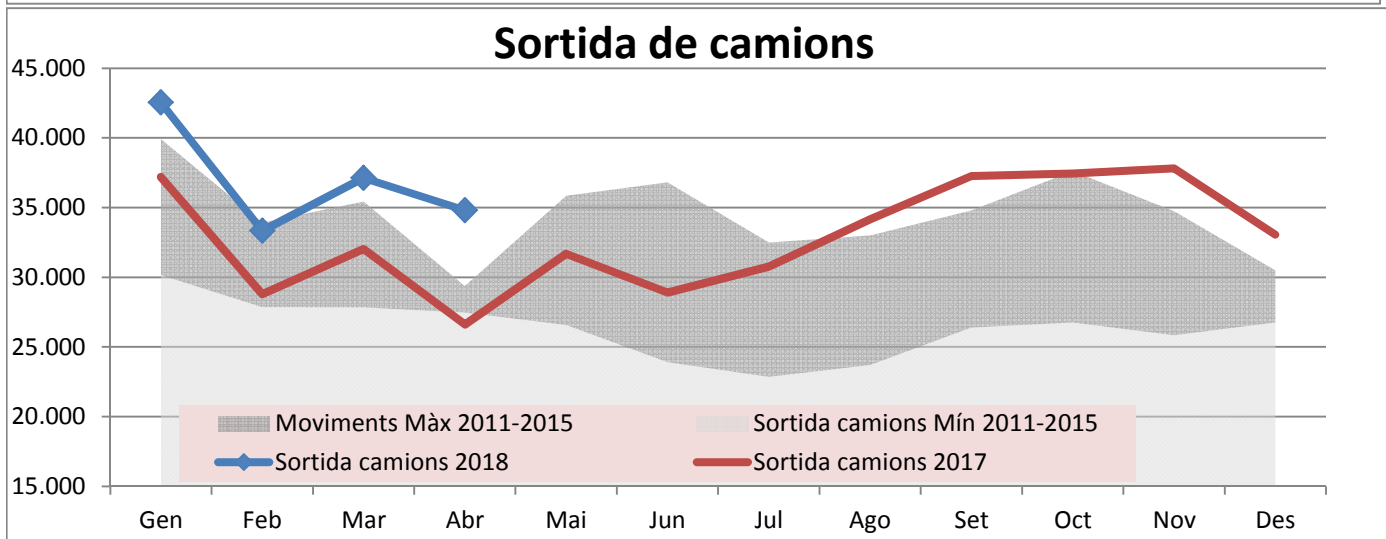
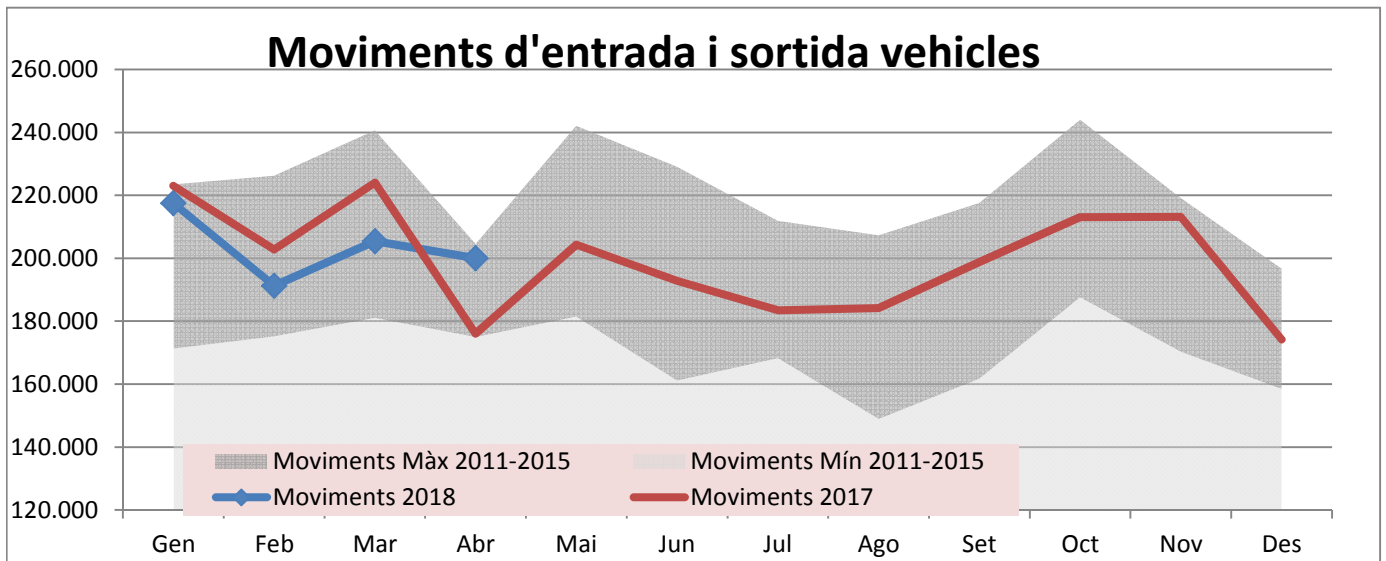
	CREUERISTES						ESCALES					
	Mensual			Acumulat			Mensual			Acumulat		
	2017	2018	Var.%	2017	2018	Var.%	2017	2018	Var.%	2017	2018	Var.%
GENER			--			--			--			--
FEBRER			--			--			--			--
MARÇ		329	--		329	--		1	--		1	--
ABRIL	1.670	13.937	734,6%	1.670	14.266	754,3%	5	10	100,0%	5	11	120,0%
MAIG			--	1.670		--			--	5		--
JUNY	8.813		--	10.483		--	6		--	11		--
JULIOL	11.260		--	21.743		--	6		--	17		--
AGOST	8.162		--	29.905		--	4		--	21		--
SETEMBRE	13.731		--	43.636		--	9		--	30		--
OCTUBRE	7.104		--	50.740		--	6		--	36		--
NOVEMBRE	654		--	51.394		--	1		--	37		--
DESEMBRE			--	51.394		--			--	37		--



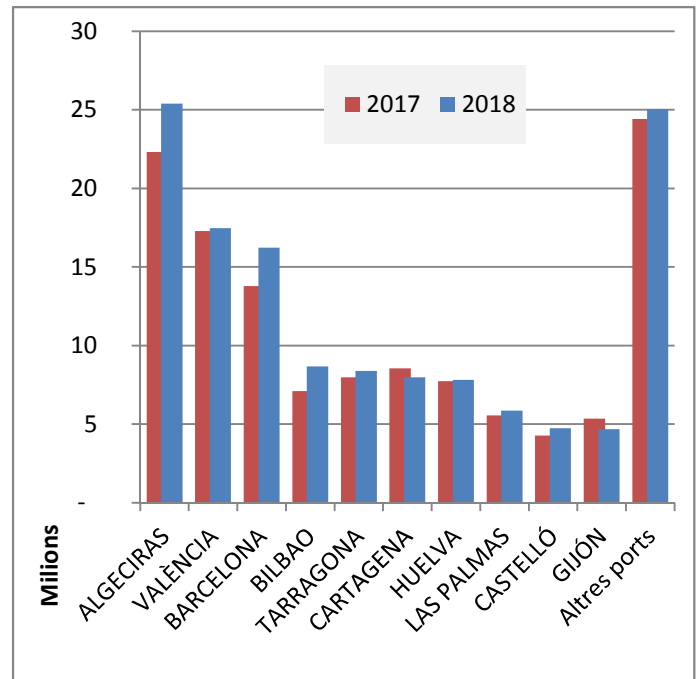
DOCUMENT D'ÚS PÚBLIC

**4. MOVIMENTS TERRESTRES ACCESSOS PORT
PERÍODE GENER-ABRIL**

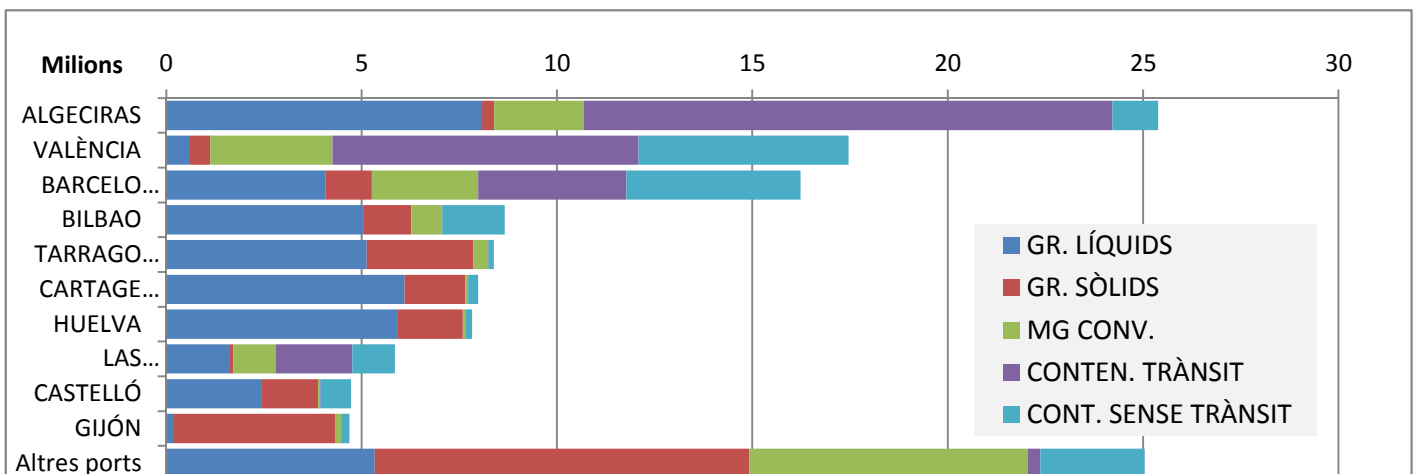
Concepte	ABRIL					Acumulat		
	Entrades	Sortides	2018	2017	Var. %	2018	2017	Var. %
EIX TRANVERSAL	77.633	77.756	155.389	134.380	15,6 %	638.820	637.629	0,2 %
Camions	31.453	34.811	66.264	49.892	32,8 %	281.870	236.292	19,3 %
Turismes	38.543	41.754	80.297	76.443	5,0 %	322.576	366.599	-12,0 %
Pel personal propi	7.637	1.191	8.828	8.045	9,7 %	34.374	34.738	-1,0 %
REUS I LLEVANT	22.324	22.313	44.637	41.673	7,1 %	175.495	188.271	-6,8 %
Vehicles	19.967	20.966	40.933	40.399	1,3 %	161.579	177.045	-8,7 %
Pel personal propi	2.357	1.347	3.704	1.274	190,7 %	13.916	11.226	24,0 %
MOVIMENT VEHICLES	99.957	100.069	200.026	176.053	13,6%	814.315	825.900	1,4%
VIANANTS								
Eix, Reus i Llevant	1.500	1.312	2.812	2.421	16,2 %	10.385	10.469	0,8 %



	ACUMULAT MARÇ		
	2017	2018	Var. %
Total tràfic	124.337.560	132.256.628	6,4 %
ALGECIRAS	22.318.148	25.384.634	13,7 %
VALÈNCIA	17.290.419	17.465.081	1,0 %
BARCELONA	13.784.690	16.232.417	17,8 %
BILBAO	7.094.226	8.665.241	22,1 %
TARRAGONA	7.971.793	8.382.054	5,1 %
CARTAGENA	8.556.807	7.983.403	-6,7 %
HUELVA	7.743.580	7.824.314	1,0 %
LAS PALMAS	5.548.121	5.856.020	5,5 %
CASTELLÓ	4.262.671	4.734.300	11,1 %
GIJÓN	5.342.691	4.688.223	-12,2 %
Altres ports	24.424.414	25.040.941	2,5 %



TIPUS DE TRÀFIC PER PORT



VARIACIÓ TONES PER PORT

