




# ESTADÍSTIQUES TRÀFIC PORTUARI

MARÇ - 2018

 Port de Tarragona

# 1. MERCADERIES

## 1.1 RESUM DEL TRÀFIC DE MERCADERIES (t)

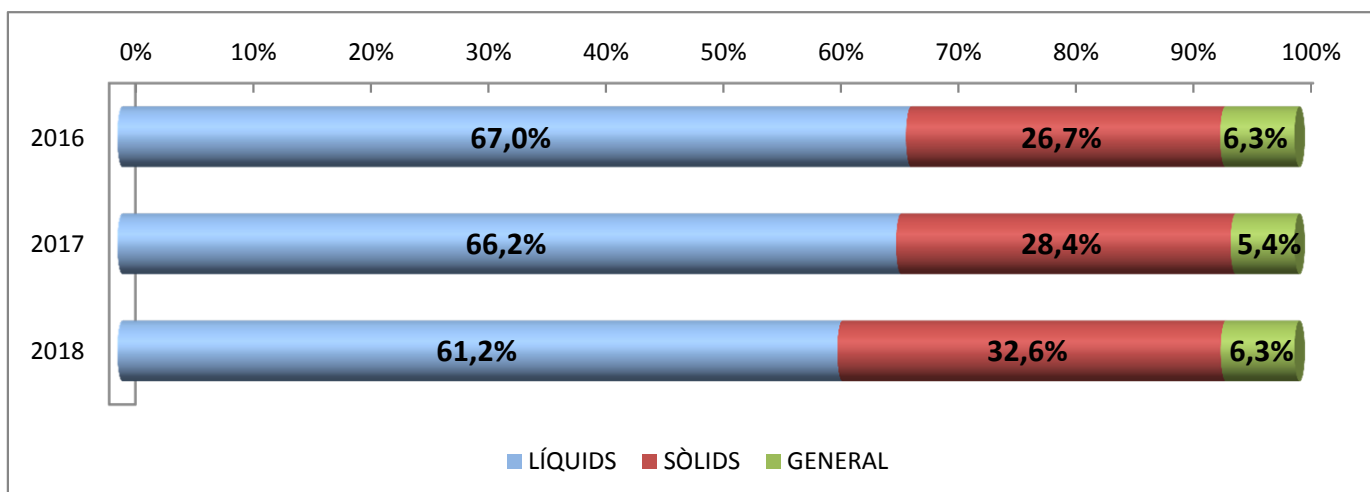
PERÍODE GENER-MARÇ

DOCUMENT D'ÚS PÚBLIC

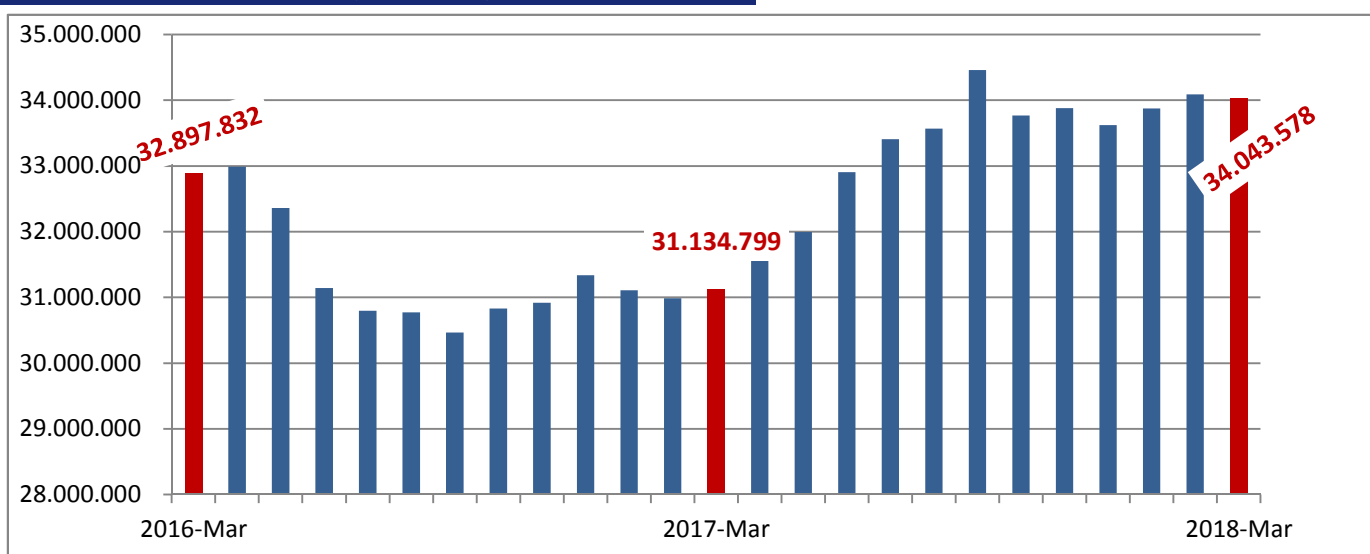
Concepte	Març			Acumulat		
	2017	2018	Var. %	2017	2018	Var. %
<b>LÍQUIDS A DOLL</b>	<b>1.921.639</b>	<b>1.891.012</b>	<b>-1,6 %</b>	<b>5.268.435</b>	<b>5.129.438</b>	<b>-2,6 %</b>
Cru	867.288	916.745	5,7 %	2.273.710	2.423.879	6,6 %
Altres prod. petrolífers	895.158	845.666	-5,5 %	2.580.855	2.290.505	-11,3 %
Químics i adobs	159.193	128.601	-19,2 %	413.870	415.054	0,3 %
<b>SÒLIDS A LLOURE</b>	<b>817.904</b>	<b>754.184</b>	<b>-7,8 %</b>	<b>2.261.206</b>	<b>2.729.458</b>	<b>20,7 %</b>
Carbons	475.024	224.031	-52,8 %	1.006.884	901.703	-10,4 %
Trànsit	250.719	79.428	-68,3 %	425.035	323.922	-23,8 %
No trànsit	224.305	144.603	-35,5 %	581.849	577.781	-0,7 %
Cereals, Pinsos i Farines	211.728	426.144	101,3 %	861.893	1.402.582	62,7 %
Resta	131.152	104.009	-20,7 %	392.429	425.173	8,3 %
<b>CÀRREGA GENERAL</b>	<b>118.842</b>	<b>167.993</b>	<b>41,4 %</b>	<b>431.928</b>	<b>525.299</b>	<b>21,6 %</b>
En contenidors	38.372	47.470	23,7 %	145.043	134.805	-7,1 %
Altres mitjans	80.470	120.523	49,8 %	286.885	390.494	36,1 %
<b>TRÀFIC MARÍTIM</b>	<b>2.858.385</b>	<b>2.813.189</b>	<b>-1,6%</b>	<b>7.961.569</b>	<b>8.384.195</b>	<b>5,3%</b>
<b>AVITUALLAMENT</b>	<b>4.695</b>	<b>5.536</b>	<b>17,9 %</b>	<b>14.025</b>	<b>20.759</b>	<b>48,0 %</b>
Productes petrolífers	1.350	1.873	38,7 %	4.757	10.330	117,2 %
Altres productes	3.345	3.663	9,5 %	9.268	10.429	12,5 %
<b>PESCA</b>	<b>587</b>	<b>178</b>	<b>-69,7 %</b>	<b>930</b>	<b>385</b>	<b>-58,6 %</b>
<b>TRÀFIC LOCAL</b>	<b>0</b>	<b>0</b>	<b>-</b>	<b>0</b>	<b>0</b>	<b>-</b>
<b>TRÀFIC PORTUARI</b>	<b>2.863.667</b>	<b>2.818.903</b>	<b>-1,6%</b>	<b>7.976.524</b>	<b>8.405.339</b>	<b>5,4%</b>
<b>TERRESTRE</b>	<b>16.018</b>	<b>16.479</b>	<b>2,9 %</b>	<b>68.461</b>	<b>71.371</b>	<b>4,3 %</b>
<b>TOTAL</b>	<b>2.879.685</b>	<b>2.835.382</b>	<b>-1,5%</b>	<b>8.044.985</b>	<b>8.476.710</b>	<b>5,4%</b>
<b>SÒLIDS A LLOURE (DETALL)</b>	<b>817.904</b>	<b>754.184</b>	<b>-7,8 %</b>	<b>2.261.206</b>	<b>2.729.458</b>	<b>20,7 %</b>
Per instal·lació especial	527.746	432.902	-18,0 %	1.273.968	1.599.390	25,5 %
Sense instal·lació especial	290.158	321.282	10,7 %	987.238	1.130.068	14,5 %
<b>ALTRES DADES</b>						
TEU	4.278	5.045	17,9 %	15.444	14.720	-4,7 %
PASSATGERS	0	329	-	0	329	-
CREUERS	0	1	-	0	1	-
VAIXELLS	222	205	-7,7 %	642	629	-2,0 %
G.T.	3.807.490	3.608.484	-5,2 %	11.566.495	10.895.557	-5,8 %
AUTOM. TURISME (unitats)	19.849	20.417	2,9 %	54.173	55.441	2,3 %
TRANSBORD	0	0	-	0	5.098	-
TRÀNSIT MARÍTIM	260.295	188.305	-27,7 %	598.318	580.834	-2,9 %

**1. MERCADERIES**  
**1.1.D TRÀFIC DEL TRIENNI (t)**  
**PERÍODE GENER - MARÇ**

Concepte	Acumulat			Variació		
	2016	2017	2018	17/16	18/17	18/16
<b>LÍQUIDS</b>	<b>5.501.148</b>	<b>5.268.435</b>	<b>5.129.438</b>	<b>-4,2%</b>	<b>-2,6%</b>	<b>-6,8%</b>
Cru	2.167.830	2.273.710	2.423.879	4,9%	6,6%	11,8%
Altres prod. petrolífers	2.812.330	2.580.855	2.290.505	-8,2%	-11,3%	-18,6%
Químics i altres	520.989	413.870	415.054	-20,6%	0,3%	-20,3%
<b>SÒLIDS A LLOURE</b>	<b>2.189.973</b>	<b>2.261.206</b>	<b>2.729.458</b>	<b>3,3%</b>	<b>20,7%</b>	<b>24,6%</b>
<b>CÀRREGA GENERAL</b>	<b>517.762</b>	<b>431.928</b>	<b>525.299</b>	<b>-16,6%</b>	<b>21,6%</b>	<b>1,5%</b>
Contentitzada	229.232	145.043	134.805	-36,7%	-7,1%	-41,2%
Altres mitjans	288.530	286.885	390.494	-0,6%	36,1%	35,3%
<b>TRÀFIC MARÍTIM</b>	<b>8.208.883</b>	<b>7.961.569</b>	<b>8.384.195</b>	<b>-3,0%</b>	<b>5,3%</b>	<b>2,1%</b>



**TRÀFIC INTERANUAL MARÍTIM (12 MESOS)**

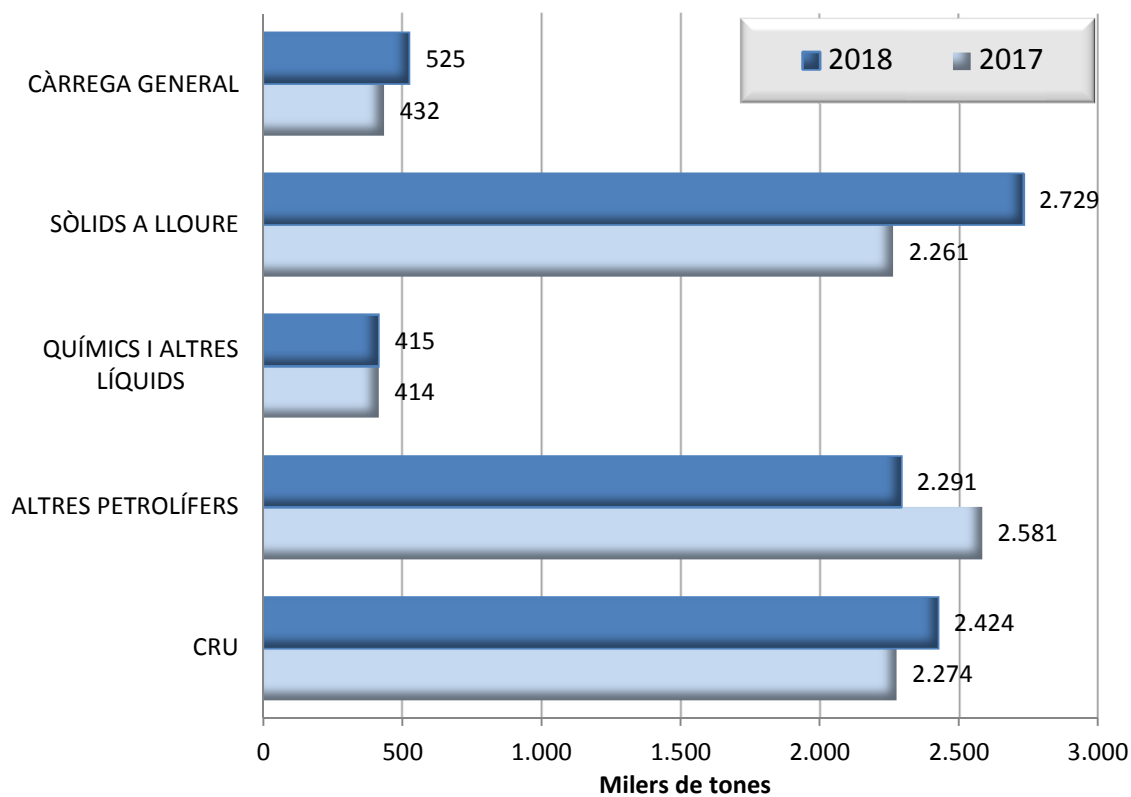


## 1. MERCADERIES

### 1.2 GRÀFIC DEL TRÀFIC ACUMULAT DE MERCADERIES (t)

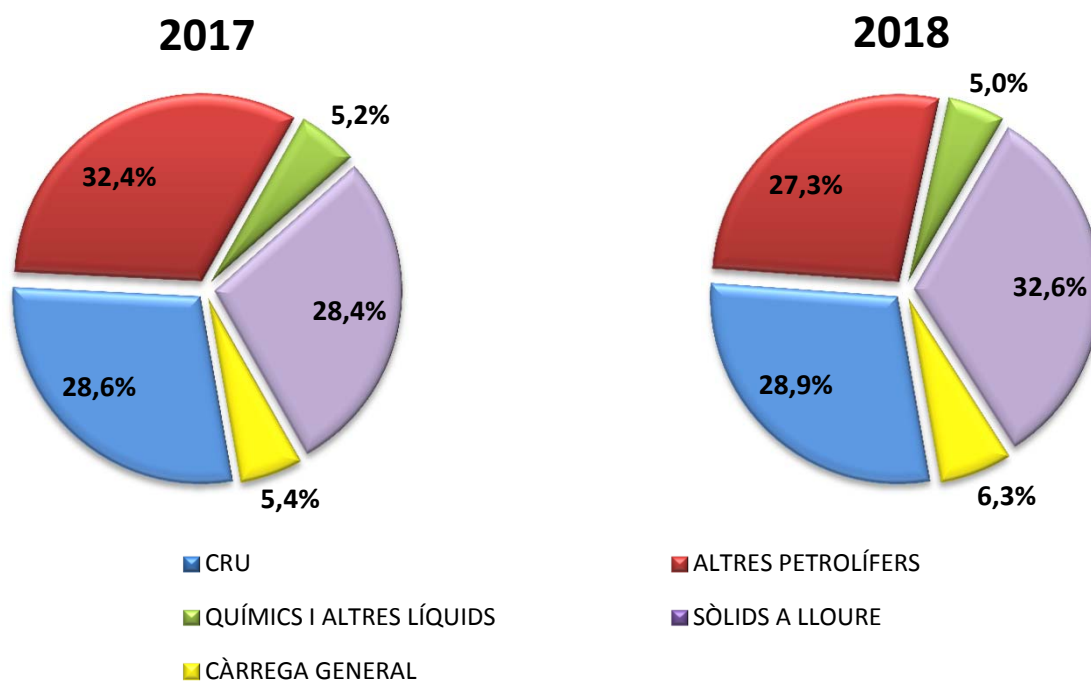
PERÍODE GENER - MARÇ

DOCUMENT D'ÚS PÚBLIC



### 1.3 GRÀFIC DE DISTRIBUCIÓ PERCENTUAL DEL TRÀFIC ACUMULAT DE MERCADERIES

PERÍODE GENER - MARÇ



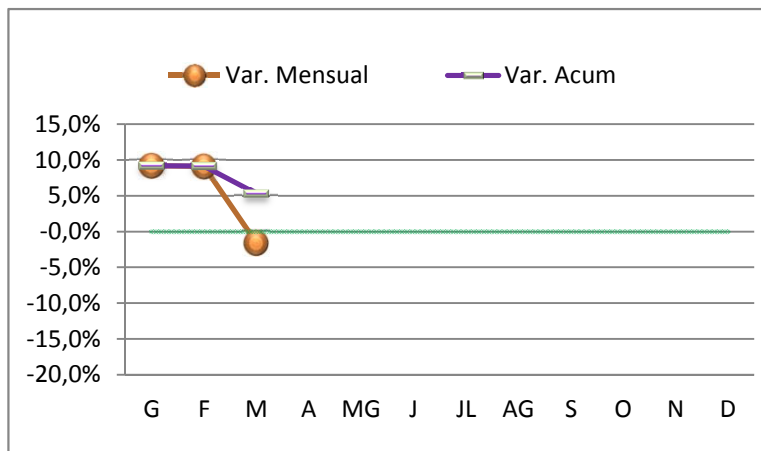
DOCUMENT D'ÚS PÚBLIC

## 1. MERCADERIES

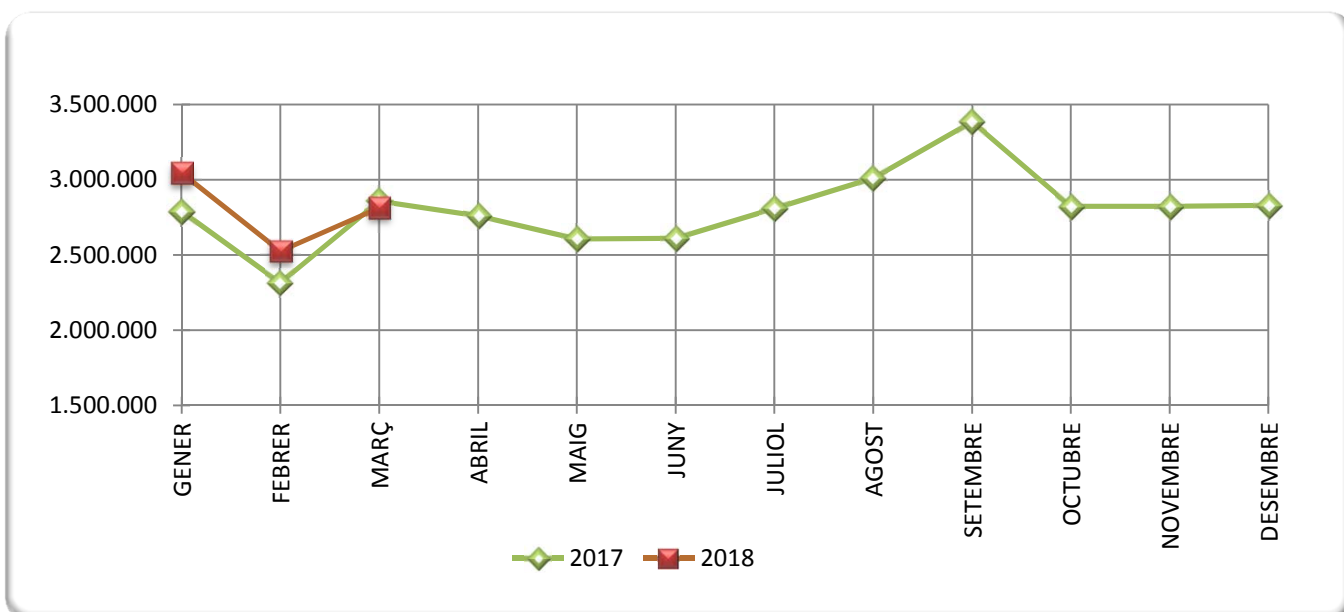
### 1.4 TRÀFIC MARÍTIM MENSUAL (t)

PERÍODE GENER - MARÇ

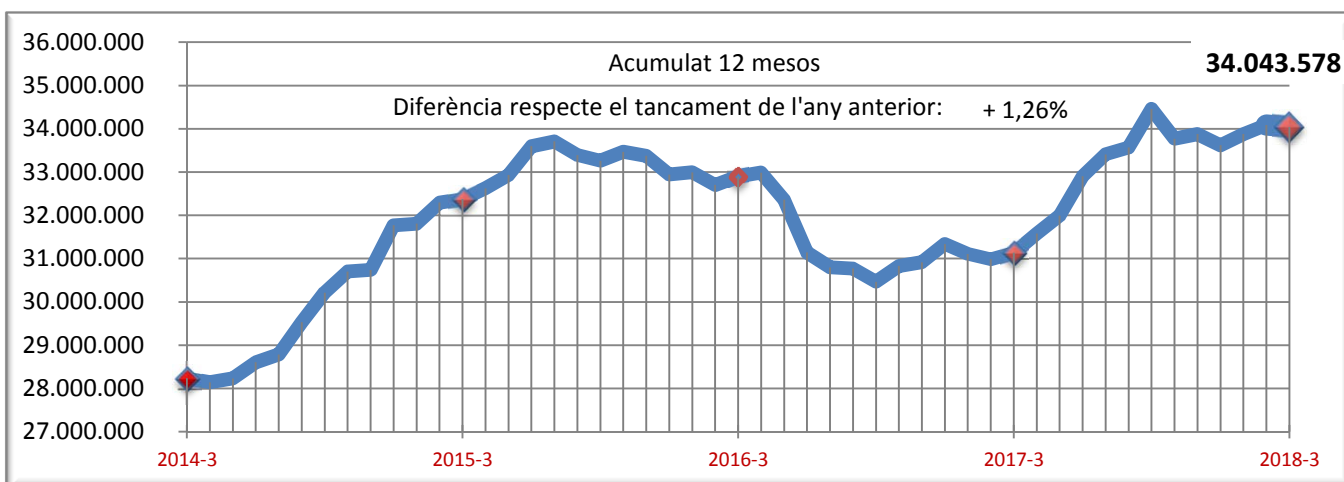
	2017	2018
GENER	2.788.701	3.045.739
FEBRER	2.314.484	2.525.266
MARÇ	2.858.385	2.813.190
ABRIL	2.759.505	
MAIG	2.607.407	
JUNY	2.610.430	
JULIOL	2.808.732	
AGOST	3.011.466	
SETEMBRE	3.386.458	
OCTUBRE	2.822.641	
NOVEMBRE	2.823.544	
DESEMBRE	2.829.200	



### 1.5 GRÀFIC COMPARATIU DEL TRÀFIC MARÍTIM MENSUAL (t)



### 1.5.1 TRÀFIC INTERANUAL MARÍTIM 12 MESOS (t)



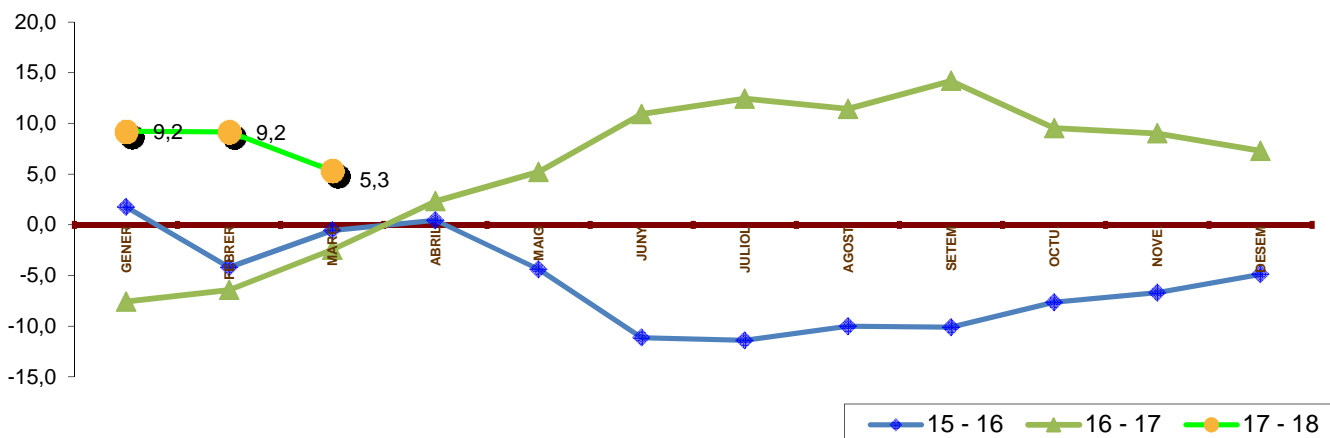
# 1. MERCADERIES

## 1.6 TRÀFIC MENSUAL ACUMULAT (t)

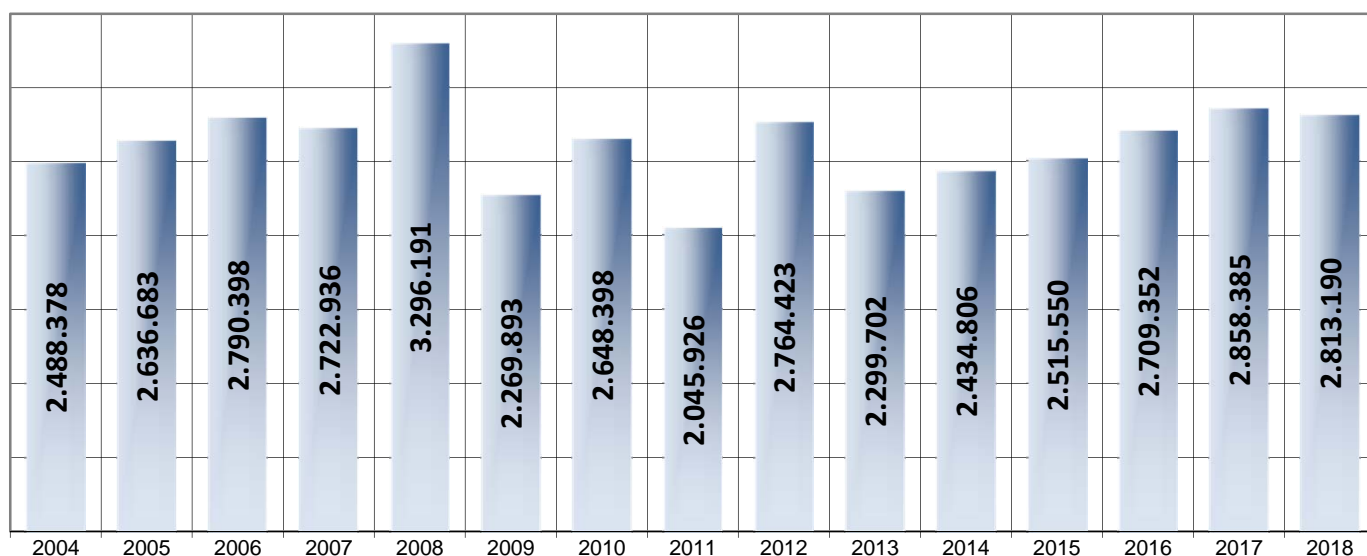
PERÍODE GENER - MARÇ

	TRÀFIC TOTAL				Variació (%)		
	2015	2016	2017	2018	15 - 16	16 - 17	17 - 18
GENER	2.965.352	3.017.480	2.788.701	3.045.739	1,8	-7,6	9,2
FEBRER	5.693.333	5.453.640	5.103.185	5.571.005	-4,2	-6,4	9,2
MARÇ	8.208.883	8.162.992	7.961.569	8.384.195	-0,6	-2,5	5,3
ABRIL	10.434.009	10.478.941	10.721.075		0,4	2,3	
MAIG	13.250.854	12.668.680	13.328.482		-4,4	5,2	
JUNY	16.170.908	14.369.352	15.938.912		-11,1	10,9	
JULIOL	18.821.288	16.674.693	18.747.643		-11,4	12,4	
AGOST	21.699.281	19.527.495	21.759.109		-10,0	11,4	
SETEM	24.499.710	22.022.779	25.145.567		-10,1	14,2	
OCTU.	27.647.012	25.533.497	27.968.208		-7,6	9,5	
NOVE.	30.274.272	28.247.887	30.791.753		-6,7	9,0	
DESEM	32.943.724	31.336.221	33.620.953		-4,9	7,3	

## 1.7 GRÀFIC DE L'EVOLUCIÓ PERCENTUAL DEL TRÀFIC MENSUAL ACUMULAT



## 1.8 MARÇ ELS DARRERS ANYS (t)



# 1. MERCADERIES

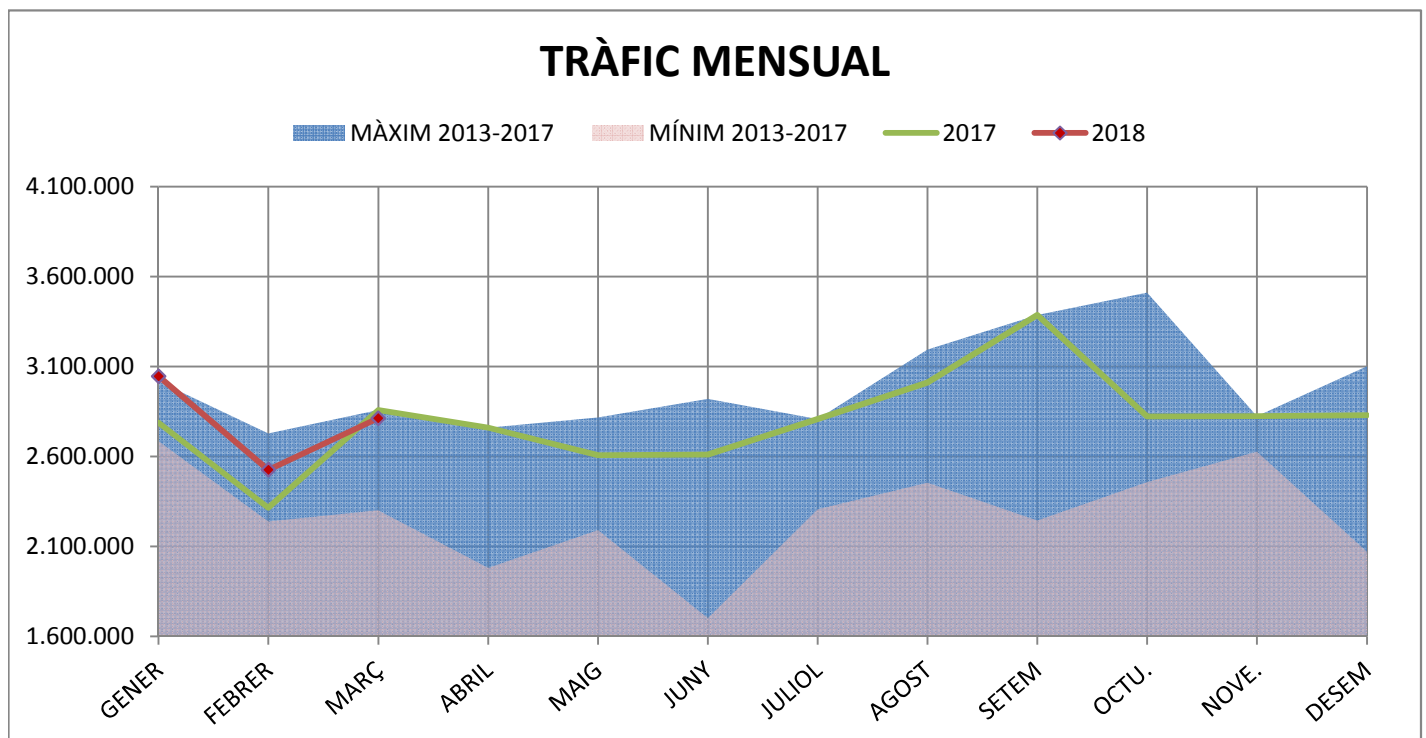
## 1.9 TRÀFIC PER NAVEGACIÓ I OPERACIÓ (t)

PERÍODE GENER - MARÇ

DOCUMENT D'ÚS PÚBLIC

Concepte	Gener-Març 2017			Gener-Març 2018			Var.%
	CABOTATGE	EXTERIOR	TOTAL	CABOTATGE	EXTERIOR	TOTAL	
<b>PETROLIS</b>							
Càrrega	311.583	807.678	<b>1.119.261</b>	341.627	606.342	<b>947.969</b>	-15,3%
Descàrrega	325.892	3.409.412	<b>3.735.304</b>	332.039	3.434.377	<b>3.766.416</b>	0,8%
<b>Total</b>	<b>637.475</b>	<b>4.217.090</b>	<b>4.854.565</b>	<b>673.666</b>	<b>4.040.719</b>	<b>4.714.385</b>	<b>-2,9%</b>
<b>LÍQUIDS A DOLL (resta)</b>							
Càrrega	3.237	201.990	<b>205.227</b>	22.272	198.799	<b>221.071</b>	7,7%
Descàrrega	49.638	159.004	<b>208.642</b>	43.183	145.700	<b>188.883</b>	-9,5%
<b>Total</b>	<b>52.875</b>	<b>360.994</b>	<b>413.869</b>	<b>65.455</b>	<b>344.499</b>	<b>409.954</b>	<b>-0,9%</b>
<b>SÒLIDS A LLOURE</b>							
Càrrega	128.692	295.097	<b>423.789</b>	176.102	343.321	<b>519.423</b>	22,6%
Descàrrega	9.596	1.827.822	<b>1.837.418</b>	38.609	2.171.426	<b>2.210.035</b>	20,3%
<b>Total</b>	<b>138.288</b>	<b>2.122.919</b>	<b>2.261.207</b>	<b>214.711</b>	<b>2.514.747</b>	<b>2.729.458</b>	<b>20,7%</b>
<b>CÀRREGA GENERAL</b>							
Càrrega	13.250	124.727	<b>137.977</b>	23.582	151.387	<b>174.969</b>	26,8%
Descàrrega	3.113	290.838	<b>293.951</b>	12.600	335.001	<b>347.601</b>	18,3%
<b>Total</b>	<b>16.363</b>	<b>415.565</b>	<b>431.928</b>	<b>36.182</b>	<b>486.388</b>	<b>522.570</b>	<b>21,0%</b>
<b>TRÀFIC TOTAL</b>							
Càrrega	456.762	1.429.492	<b>1.886.254</b>	563.583	1.299.849	<b>1.863.432</b>	-1,2%
Descàrrega	388.239	5.687.076	<b>6.075.315</b>	426.431	6.086.504	<b>6.512.935</b>	7,2%
<b>Total<sup>1</sup></b>	<b>845.001</b>	<b>7.116.568</b>	<b>7.961.569</b>	<b>990.014</b>	<b>7.386.353</b>	<b>8.376.367</b>	<b>5,2%</b>

<sup>1</sup> Sense incloure pesca, tràfic local, terrestre ni avituallament



DOCUMENT D'ÚS PÚBLIC

# 1. MERCADERIES

## 1.10 TRÀFIC DESGLOSSAT PER NAVEGACIÓ I OPERACIÓ (t) PERÍODE GENER-MARÇ

### TRÀFIC TOTAL

Ascens del 5,2% en el tràfic total

Ascens del 17,2% en cabotatge

Ascens del 3,8% en exterior

	2017	2018	Var %
<b>TOTAL</b>	<b>7.961.569</b>	<b>8.376.367</b>	<b>5,2%</b>
<b>CABOTATGE</b>			
Càrrega	456.762	563.583	23,4%
Descàrrega	388.239	426.431	9,8%
<b>Total</b>	<b>845.001</b>	<b>990.014</b>	<b>17,2%</b>
<b>EXTERIOR</b>			
Càrrega	1.429.492	1.299.849	-9,1%
Descàrrega	5.687.076	6.086.504	7,0%
<b>Total</b>	<b>7.116.568</b>	<b>7.386.353</b>	<b>3,8%</b>

### CRU DE PETROLI I PETROLÍFERS

Descens del -2,9% en els petrolis

Ascens del 5,7% en cabotatge

Descens del -4,2% en exterior

	2017	2018	Var %
<b>TOTAL</b>	<b>4.854.565</b>	<b>4.714.385</b>	<b>-2,9%</b>
<b>CABOTATGE</b>			
Càrrega	311.583	341.627	9,6%
Descàrrega	325.892	332.039	1,9%
<b>Total</b>	<b>637.475</b>	<b>673.666</b>	<b>5,7%</b>
<b>EXTERIOR</b>			
Càrrega	807.678	606.342	-24,9%
Descàrrega	3.409.412	3.434.377	0,7%
<b>Total</b>	<b>4.217.090</b>	<b>4.040.719</b>	<b>-4,2%</b>

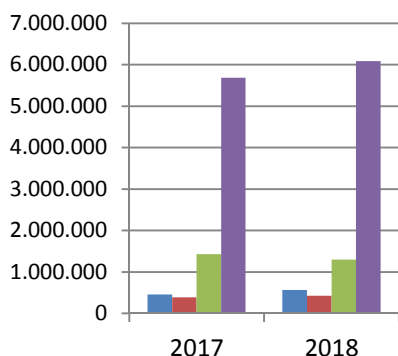
### LÍQUIDS A DOLL (resta)

Descens del -0,9% en els líquids a doll

Ascens del 23,8% en cabotatge

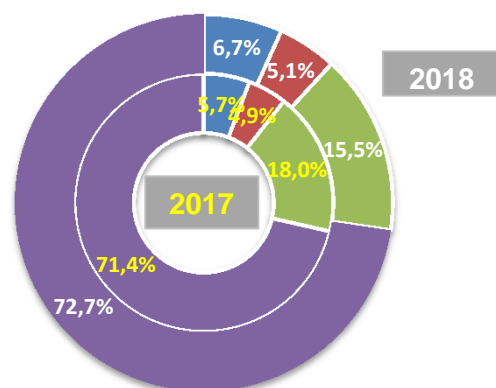
Descens del -4,6% en exterior

	2017	2018	Var %
<b>TOTAL</b>	<b>413.869</b>	<b>409.954</b>	<b>-0,9%</b>
<b>CABOTATGE</b>			
Càrrega	3.237	22.272	588,0%
Descàrrega	49.638	43.183	-13,0%
<b>Total</b>	<b>52.875</b>	<b>65.455</b>	<b>23,8%</b>
<b>EXTERIOR</b>			
Càrrega	201.990	198.799	-1,6%
Descàrrega	159.004	145.700	-8,4%
<b>Total</b>	<b>360.994</b>	<b>344.499</b>	<b>-4,6%</b>



### TRÀFIC TOTAL

- CABOTATGE CÀRREGA
- CABOTATGE DESCÀRREGA
- EXTERIOR CÀRREGA
- EXTERIOR DESCÀRREGA





**SÒLIDS A LLOURE**

Ascens del 20,7% en els sòlids a lloure

	2017	2018	Var %
<b>TOTAL</b>	<b>2.261.207</b>	<b>2.729.458</b>	<b>20,7%</b>
<b>CABOTATGE</b>			
Càrrega	128.692	176.102	36,8%
Descàrrega	9.596	38.609	302,3%
<b>Total</b>	<b>138.288</b>	<b>214.711</b>	<b>55,3%</b>
<b>EXTERIOR</b>			
Càrrega	295.097	343.321	16,3%
Descàrrega	1.827.822	2.171.426	18,8%
<b>Total</b>	<b>2.122.919</b>	<b>2.514.747</b>	<b>18,5%</b>

Ascens del 55,3% en cabotatge

Ascens del 18,5% en exterior

**CÀRREGA GENERAL**

Ascens del 21,0% en la càrrega general

	2017	2018	Var %
<b>TOTAL</b>	<b>431.928</b>	<b>522.570</b>	<b>21,0%</b>
<b>CABOTATGE</b>			
Càrrega	13.250	23.582	78,0%
Descàrrega	3.113	12.600	304,8%
<b>Total</b>	<b>16.363</b>	<b>36.182</b>	<b>121,1%</b>
<b>EXTERIOR</b>			
Càrrega	124.727	151.387	21,4%
Descàrrega	290.838	335.001	15,2%
<b>Total</b>	<b>415.565</b>	<b>486.388</b>	<b>17,0%</b>

Ascens del 121,1% en cabotatge

Ascens del 17,0% en exterior

**Comerç d'animals vius**

**UNITATS**

	2017	2018	Var %
Bestiar boví	13.797	18.069	31,0%
Bestiar oví	14.242	13.693	-3,9%
<b>TOTAL BESTIAR</b>	<b>28.039</b>	<b>31.762</b>	<b>13,3%</b>

**TONES**

	2017	2018	Var %
Bestiar boví	6.232	9.828	57,7%
Bestiar oví	881	787	-10,7%
<b>TOTAL BESTIAR</b>	<b>7.113</b>	<b>10.615</b>	<b>49,2%</b>

## 1. MERCADERIES

### 1.11 TRÀFIC ACUMULAT SEGONS LA SEVA NATURALES A (t) PERÍODE GENER-MARÇ

#### DOCUMENT D'ÚS PÚBLIC

Mercaderies	2017	2018	Var. %	Variació (t)
<b>ENERGÈTIC</b>	<b>5.675.636</b>	<b>5.402.609</b>	<b>-4,8%</b>	<b>-273.027</b>
Petrolí cru	2.273.710	2.423.879	6,6%	150.169
Fuel-oli	856.140	644.438	-24,7%	-211.702
Gas-oli	217.438	298.094	37,1%	80.656
Benzina	221.570	47.049	-78,8%	-174.521
Altres productes petrolífers	683.520	722.074	5,6%	38.554
Gasos energètics del petroli	362.806	331.105	-8,7%	-31.701
Carbons i coc de petroli	1.007.224	901.722	-10,5%	-105.502
Gas natural	0	0	-	0
Biocombustibles	53.228	34.248	-35,7%	-18.980
<b>SIDEROMETAL·LÚRGIC</b>	<b>121.945</b>	<b>156.653</b>	<b>28,5%</b>	<b>34.708</b>
Mineral ferro extractiu i tractat	0	0	-	0
Altres minerals i residus metàl·lics	17.808	25.459	43,0%	7.651
Ferralla de ferro	43	4.240	9760,5%	4.197
Productes siderúrgics	103.953	126.693	21,9%	22.740
Altres productes metal·lúrgics	141	261	85,1%	120
<b>MINERALS NO METÀL·LICS</b>	<b>133.979</b>	<b>254.098</b>	<b>89,7%</b>	<b>120.119</b>
Sal comuna	109.350	243.549	122,7%	134.199
Altres minerals no metàl·lics	24.629	10.549	-57,2%	-14.080
<b>ADOBES</b>	<b>174.067</b>	<b>62.818</b>	<b>-63,9%</b>	<b>-111.249</b>
Fosfats	30.000	9.000	-70,0%	-21.000
Potasses	68.723	4.162	-93,9%	-64.561
Adobs naturals i artificials	75.344	49.656	-34,1%	-25.688
<b>PRODUCTES QUÍMICS</b>	<b>430.461</b>	<b>486.438</b>	<b>13,0%</b>	<b>55.977</b>
Productes químics	430.461	486.438	13,0%	55.977
<b>MATERIALS CONSTRUCCIÓ</b>	<b>276.892</b>	<b>269.802</b>	<b>-2,6%</b>	<b>-7.090</b>
Asfalt	240.225	248.178	3,3%	7.953
Ciment i clinker	6.264	8.716	39,1%	2.452
Materials de construcció	30.403	12.908	-57,5%	-17.495
<b>AGROALIMENTARI I RAMADER</b>	<b>909.846</b>	<b>1.448.877</b>	<b>59,2%</b>	<b>539.031</b>
Cereals i les seves farines	411.854	1.065.812	158,8%	653.958
Faves de soja	0	0	-	0
Fruïtes, hortalisses i llegums	27.129	24.950	-8,0%	-2.179
Vins, begudes, alcohol i derivats	6.317	7.445	17,9%	1.128
Conserves	688	290	-57,8%	-398
Tabac, cacau, cafè i espècies	2.997	367	-87,8%	-2.630
Olis i greixos	1.336	607	-54,6%	-729
Altres productes alimentaris	2.453	2.977	21,4%	524
Peix congelat i refrigerat	288	230	-20,1%	-58
Pinsos i farratges	456.784	346.199	-24,2%	-110.585
<b>ALTRES MERCADERIES</b>	<b>130.241</b>	<b>191.954</b>	<b>47,4%</b>	<b>61.713</b>
Fustes i suro	5.201	4.746	-8,7%	-455
Paper i pasta	78.179	151.305	93,5%	73.126
Maquinària, aparells, utilitatge i recanvis	13.584	7.053	-48,1%	-6.531
Resta de mercaderies	33.277	28.850	-13,3%	-4.427
<b>VEHICLES I ELEMENTS DE TRANSPORT</b>	<b>108.506</b>	<b>110.944</b>	<b>2,2%</b>	<b>2.438</b>
Automòbils i les seves peces	76.736	79.524	3,6%	2.788
Tara plataformes	0	0	-	0
Tara contenidors	31.770	31.420	-1,1%	-350
<b>RESTA</b>	<b>83.416</b>	<b>92.515</b>	<b>10,9%</b>	<b>9.099</b>
Avituallament	14.025	20.759	48,0%	6.734
Pesca	930	385	-58,6%	-545
Terrestre	68.461	71.371	4,3%	2.910
<b>Total mercaderies</b>	<b>8.044.989</b>	<b>8.476.708</b>	<b>5,4%</b>	<b>431.719</b>
<b>OPERACIONS ESPECIALS</b>				
Trànsit	598.318	580.834	-2,9%	-17.484
Tràfic Local	0	0	-	0
Transbord	0	5.098	-	5.098

# 1. MERCADERIES

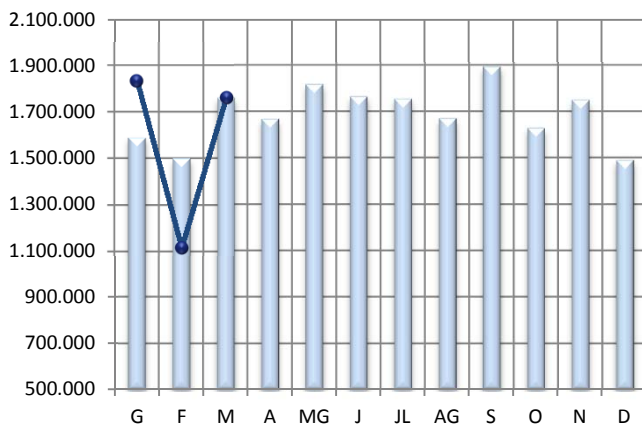
## 1.14 EVOLUCIÓ MENSUAL DELS PRINCIPALS GRUPS (t)

PERÍODE GENER-MARÇ

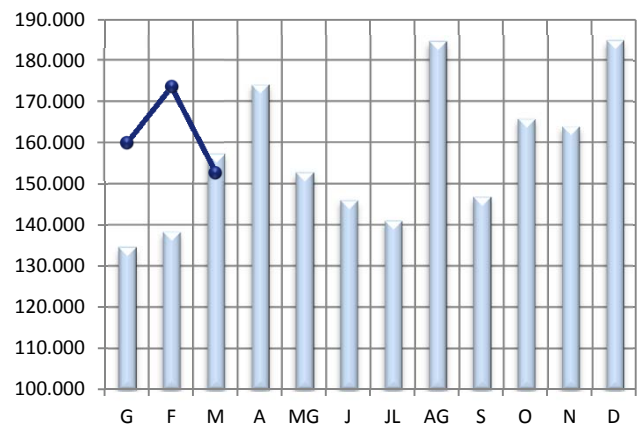
 2017

 2018

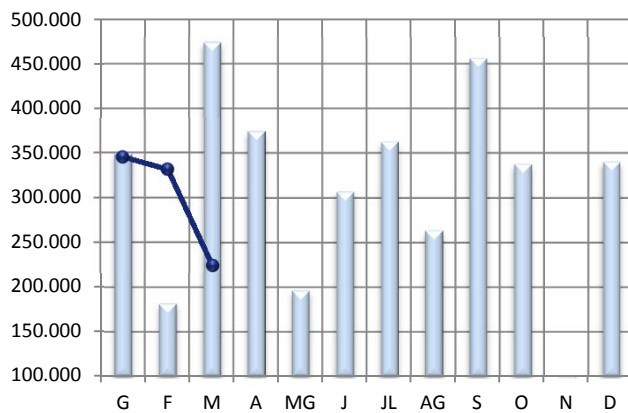
**CRU I PETROLÍFERS**



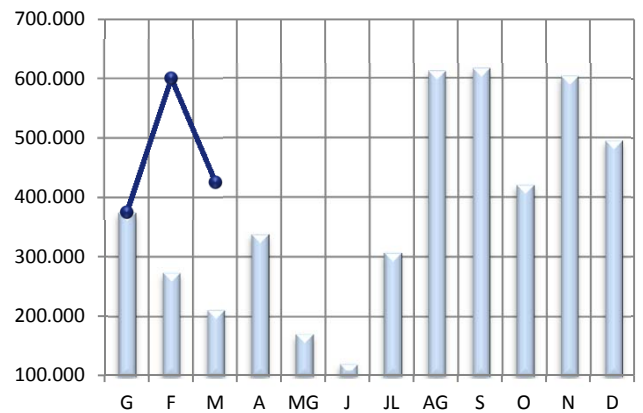
**PRODUCTES QUÍMICS**



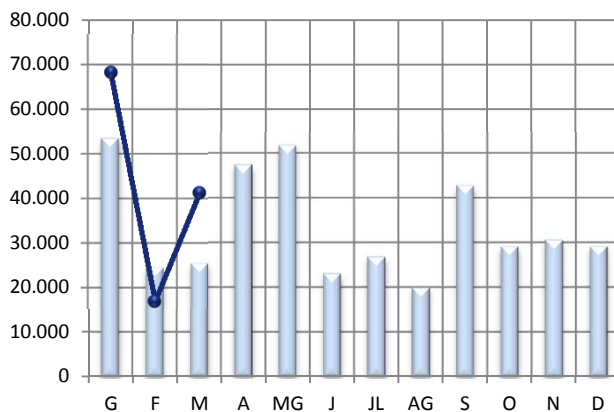
**CARBONS I COC**



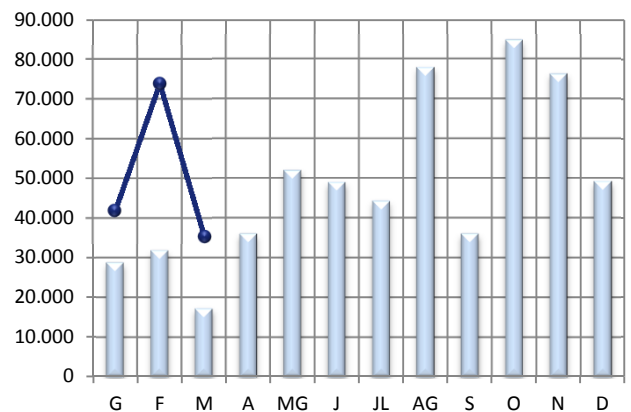
**CEREAIS, PINSOS I FARINES**



**PRODUCTES SIDERÚRGICS**



**PAPER I PASTA PAPER**



# 1. MERCADERIES

## 1.17 ORIGEN I DESTÍ MERCADERIA

PERÍODE GENER - MARÇ

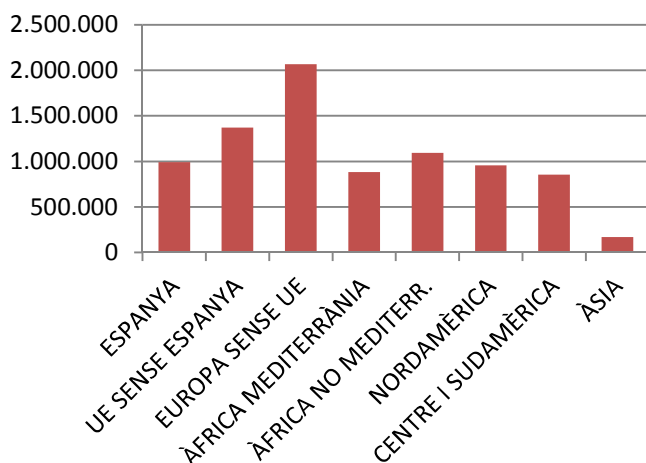
### PRINCIPALS PAÏSOS AMB ACTIVITAT AL PORT

	MARÍTIM	Pes	G.LÍQUIDS	Pes	G.SÒLIDS	Pes	M.GEN	Pes
RÚSSIA	1.081.543	12,9%	931.971	18,2%	146.579	5,4%	2.993	0,6%
ESPANYA	992.785	11,8%	739.121	14,4%	214.711	7,9%	38.953	7,4%
ESTATS UNITS D'AMÈRICA	759.425	9,1%	382.940	7,5%	354.164	13,0%	22.321	4,2%
ANGOLA	663.231	7,9%	663.231	12,9%	0	0,0%	0	0,0%
UCRAÏNA	576.402	6,9%	0	0,0%	572.702	21,0%	3.700	0,7%
BRASIL	443.927	5,3%	75.655	1,5%	293.682	10,8%	74.590	14,2%
ALGÈRIA	394.706	4,7%	375.339	7,3%	15.580	0,6%	3.787	0,7%
NIGÈRIA	360.860	4,3%	360.285	7,0%	0	0,0%	575	0,1%
LÍBIA	347.583	4,1%	345.673	6,7%	0	0,0%	1.910	0,4%
ROMANIA	235.060	2,8%	20.195	0,4%	213.034	7,8%	1.831	0,3%
<b>10 PRIMERS MARÍTIM</b>	<b>5.855.522</b>	<b>69,8%</b>	<b>3.894.410</b>	<b>75,9%</b>	<b>1.810.452</b>	<b>66,3%</b>	<b>150.660</b>	<b>28,7%</b>
RESTA PAÏSOS	2.528.673	30,2%	1.235.028	24,1%	919.006	33,7%	374.639	71,3%
<b>TRÀFIC MARÍTIM</b>	<b>8.384.195</b>	<b>100,0%</b>	<b>5.129.438</b>	<b>100,0%</b>	<b>2.729.458</b>	<b>100,0%</b>	<b>525.299</b>	<b>100,0%</b>

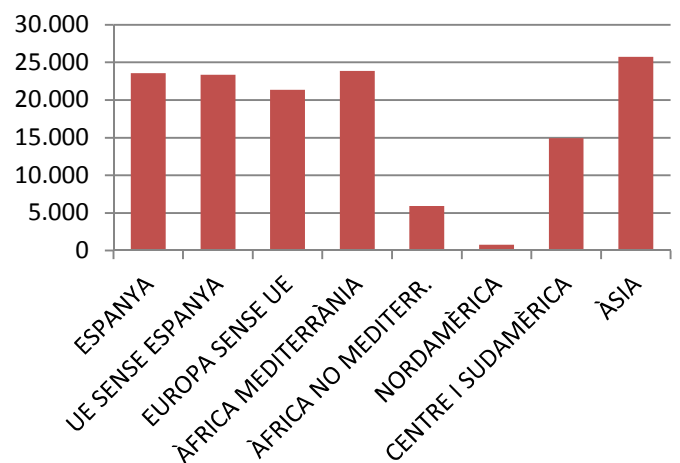
### PRINCIPALS PAÏSOS AMB TRÀFIC MERCADERIA GENERAL

	MG	Pes	CÀRREGA	Pes	DESCÀRREGA	Pes	TRÀNSIT	Pes
TURQUIA	92.842	17,7%	21.254	15,2%	51.088	16,4%	20.500	27,7%
BRASIL	74.589	14,2%	0	0,0%	36.343	11,7%	38.246	51,6%
ESPANYA	38.954	7,4%	23.582	16,9%	15.329	4,9%	43	0,1%
ESLOVÈNIA	31.716	6,0%	0	0,0%	31.716	10,2%	0	0,0%
ITÀLIA	30.055	5,7%	14.052	10,1%	16.003	5,1%	0	0,0%
COREA DEL SUD	26.909	5,1%	86	0,1%	26.608	8,5%	215	0,3%
COSTA RICA	23.879	4,5%	5.510	3,9%	18.342	5,9%	27	0,0%
FRANÇA	23.616	4,5%	0	0,0%	23.616	7,6%	0	0,0%
ESTATS UNITS D'AMÈRICA	22.321	4,2%	382	0,3%	21.855	7,0%	84	0,1%
ISRAEL	21.658	4,1%	21.633	15,5%	0	0,0%	25	0,0%
<b>10 PRIMERS MERCAD. GENERAL</b>	<b>386.539</b>	<b>73,6%</b>	<b>86.499</b>	<b>62,0%</b>	<b>240.900</b>	<b>77,3%</b>	<b>59.140</b>	<b>79,8%</b>
RESTA PAÏSOS	138.760	26,4%	53.035	38,0%	70.737	22,7%	14.988	20,2%
<b>MERCADERIA GENERAL</b>	<b>525.299</b>	<b>100,0%</b>	<b>139.534</b>	<b>100,0%</b>	<b>311.637</b>	<b>100,0%</b>	<b>74.128</b>	<b>100,0%</b>

### Tràfic zones del món



### Exportació M. General



## 1. MERCADERIES

### 1.18-19 AUTOMÒBILS I MERCADERIA CONTENITZADA

#### RESUM DEL TRÀFIC DE MERCADERIES

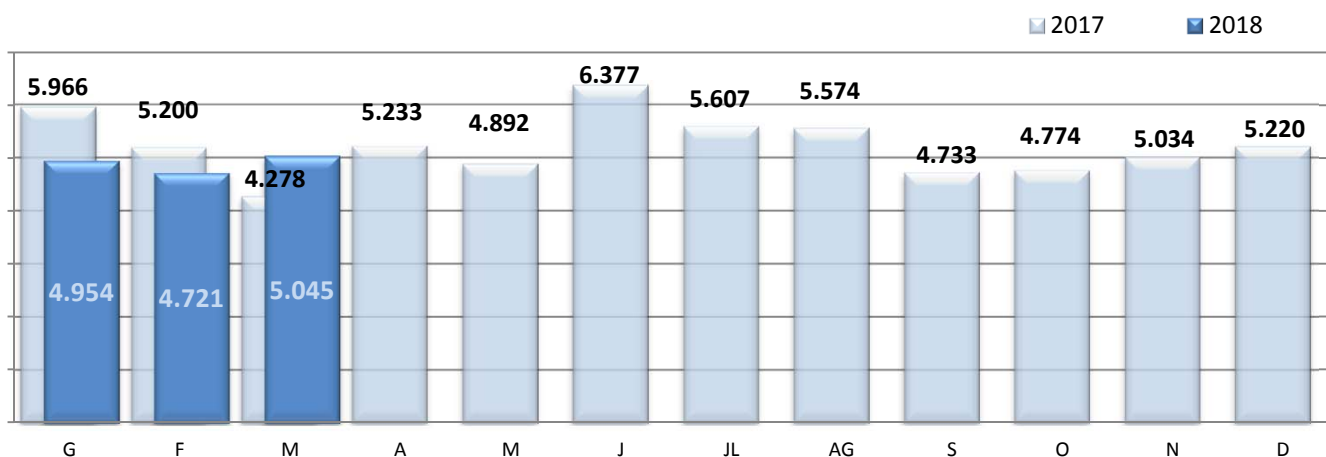
#### PERÍODE GENER - MARÇ

#### DOCUMENT D'ÚS PÚBLIC

	Març			Acumulat		
	2017	2018	Var.	2017	2018	Var.
<b>CÀRREGA GENERAL CONTENITZADA (TONES)</b>	<b>38.372</b>	<b>47.469</b>	<b>23,7%</b>	<b>145.044</b>	<b>134.795</b>	<b>-7,1%</b>
Tones càrrega	20.798	27.122	30,4%	71.032	77.677	9,4%
Tones descàrrega	13.437	20.254	50,7%	52.077	56.933	9,3%
Tones trànsit	4.137	93	-97,8%	21.935	185	-99,2%

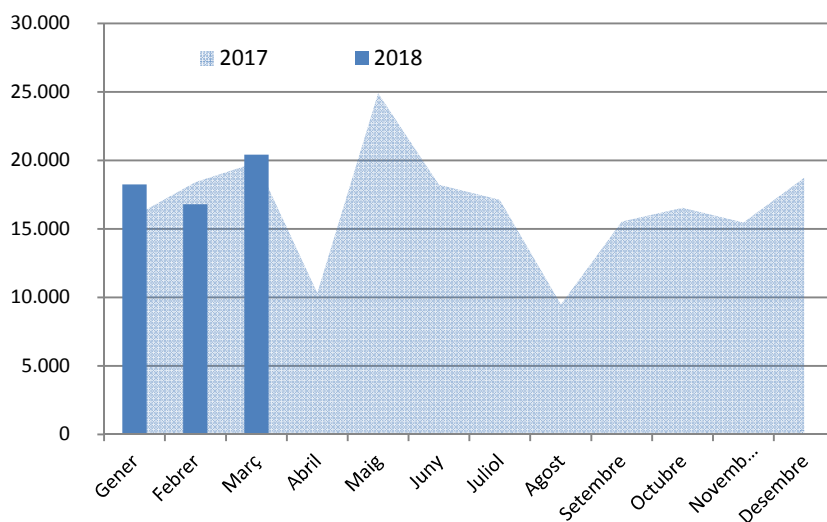
	Març			Acumulat		
	2017	2018	Var.	2017	2018	Var.
<b>TEUS CÀRREGA GENERAL CONTENITZADA</b>	<b>4.278</b>	<b>5.045</b>	<b>17,9%</b>	<b>15.444</b>	<b>14.717</b>	<b>-4,7%</b>
TEUs càrrega	1.788	2.530	41,5%	6.633	6.937	4,6%
TEUs descàrrega	2.057	2.503	21,7%	6.905	7.758	12,4%
TEUs trànsit	433	12	-97,2%	1.906	22	-98,8%

#### MOVIMENT TEUs



#### Automòbils de turisme (unitats)

	2017	2018
Gener	15.921	18.234
Febrer	18.403	16.790
Març	19.849	20.417
Abril	10.311	
Maig	24.904	
Juny	18.213	
Juliol	17.116	
Agost	9.479	
Setembre	15.529	
Octubre	16.532	
Novembre	15.465	
Desembre	18.724	
<b>Gen-Mar</b>	<b>54.173</b>	<b>55.441</b>
<b>Variació</b>		<b>2,3%</b>



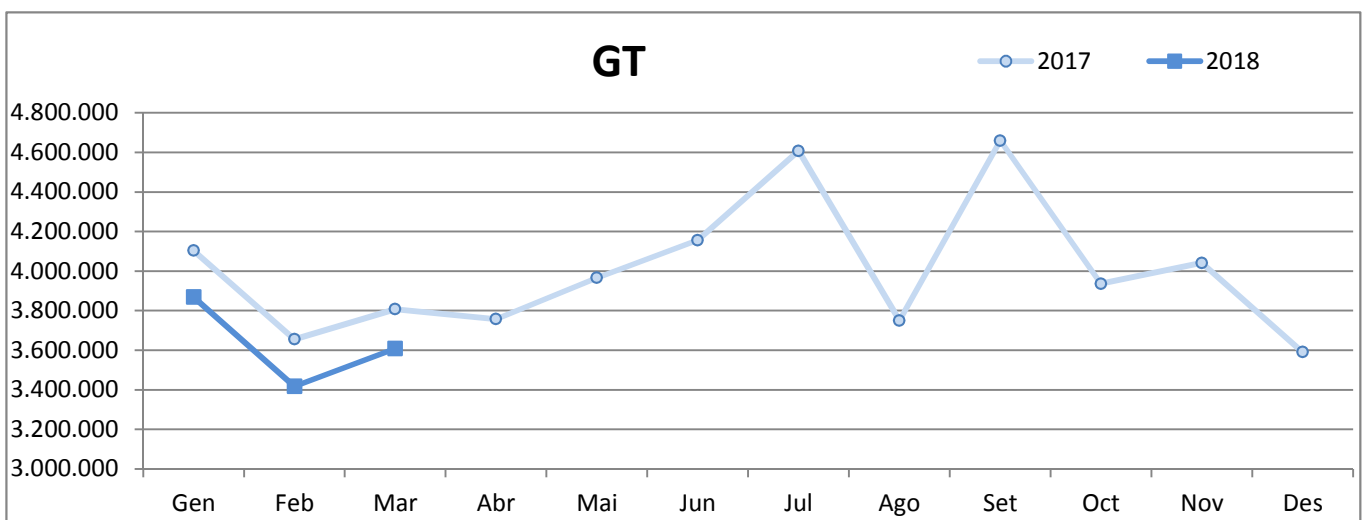
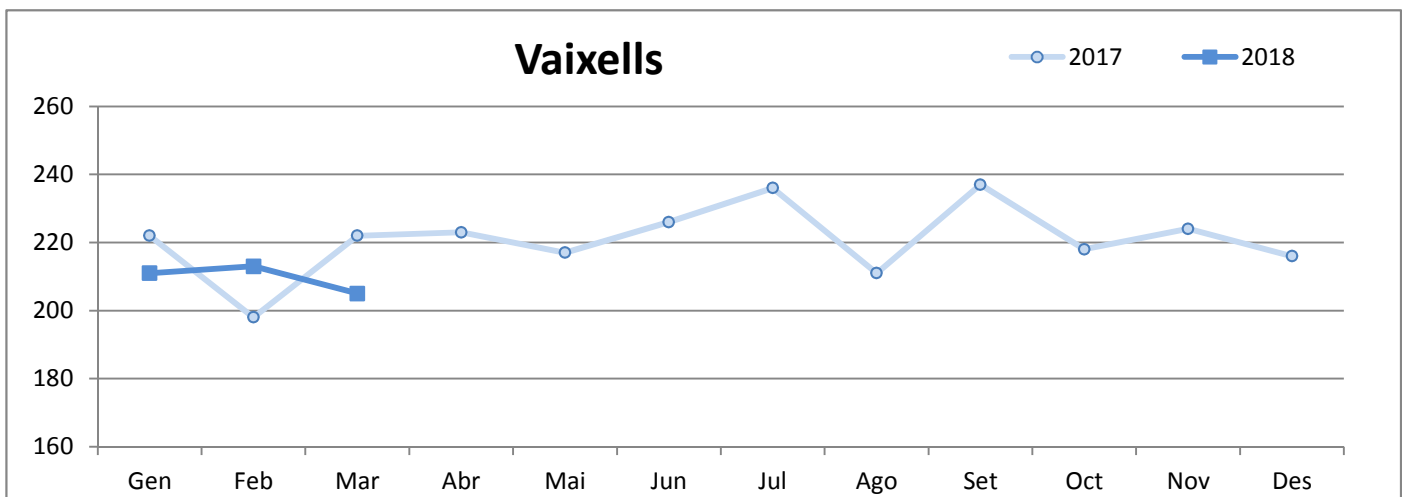
## 2. VAIXELLS

### 2.1 MOVIMENT DE VAIXELLS I GT

PERÍODE GENER-MARÇ

DOCUMENT D'ÚS PÚBLIC

	VAIXELLS			GT		
	2017	2018	Var. %	2017	2018	Var. %
Gener	222	211	-5,0 %	4.103.720	3.869.278	-5,7 %
Febrer	198	213	7,6 %	3.655.285	3.417.795	-6,5 %
Març	222	205	-7,7 %	3.807.490	3.608.484	-5,2 %
Abril	223	-	-	3.757.130	-	-
Maig	217	-	-	3.966.272	-	-
Juny	226	-	-	4.156.612	-	-
Juliol	236	-	-	4.607.495	-	-
Agost	211	-	-	3.749.764	-	-
Setembre	237	-	-	4.659.599	-	-
Octubre	218	-	-	3.936.337	-	-
Novembre	224	-	-	4.041.496	-	-
Desembre	216	-	-	3.590.908	-	-
<b>Acumulat fins Març</b>	<b>642</b>	<b>629</b>	<b>-2,0%</b>	<b>11.566.495</b>	<b>10.895.557</b>	<b>-5,8%</b>



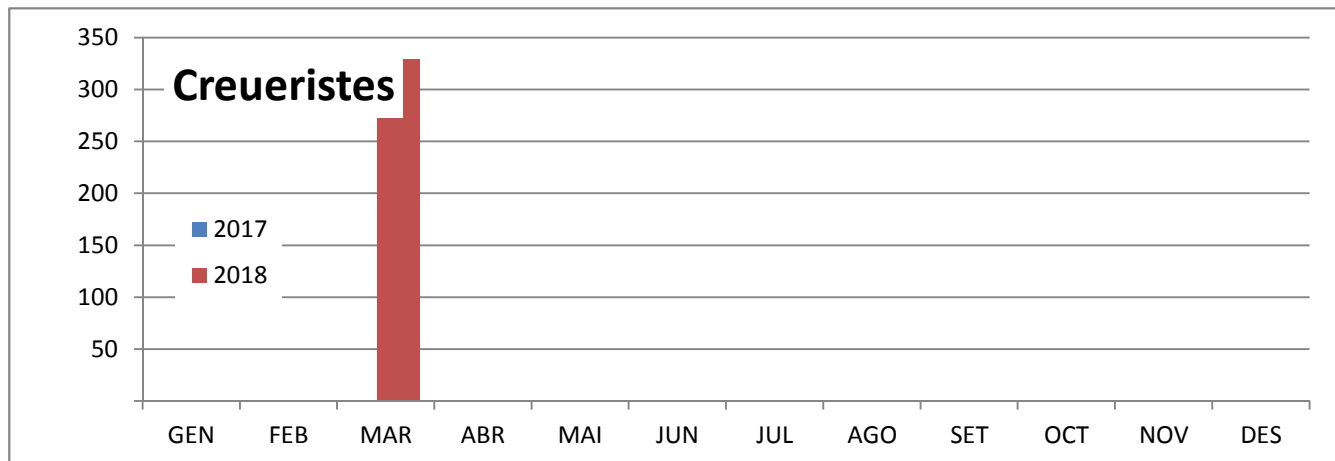
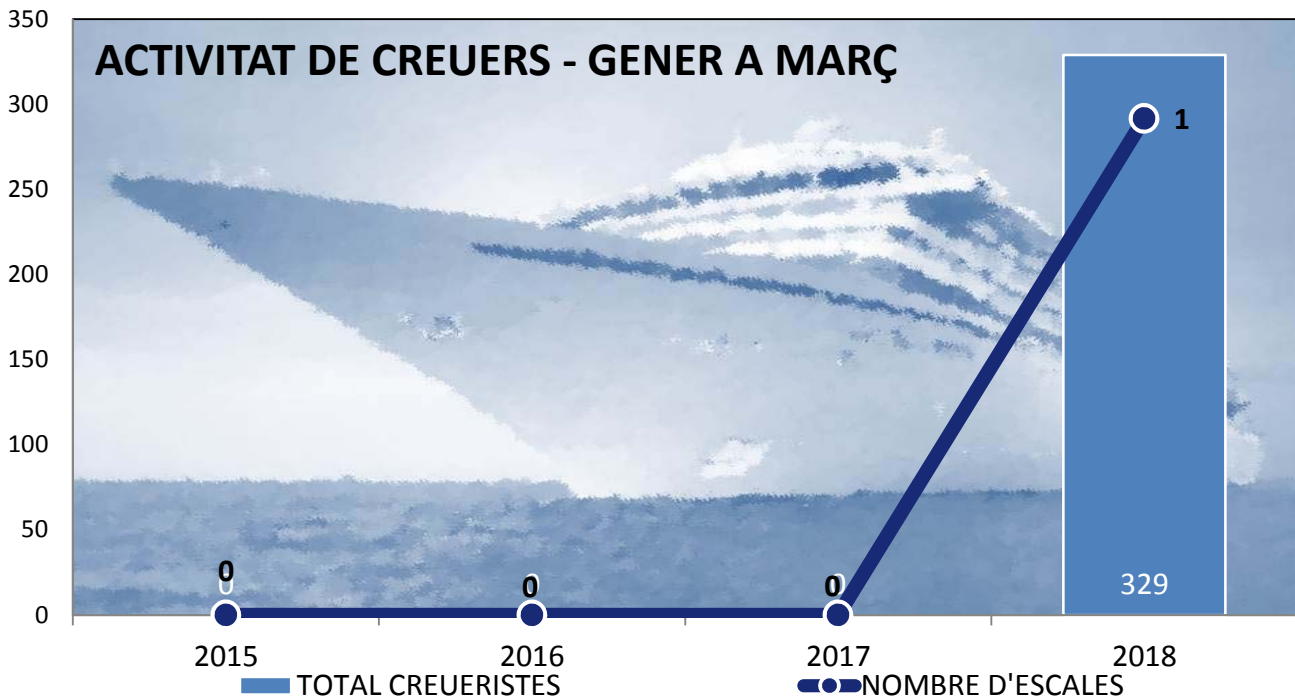
### 3. PASSATGERS

#### 3.1 MOVIMENT DE CREUERISTES I ESCALES

PERÍODE GENER-MARÇ

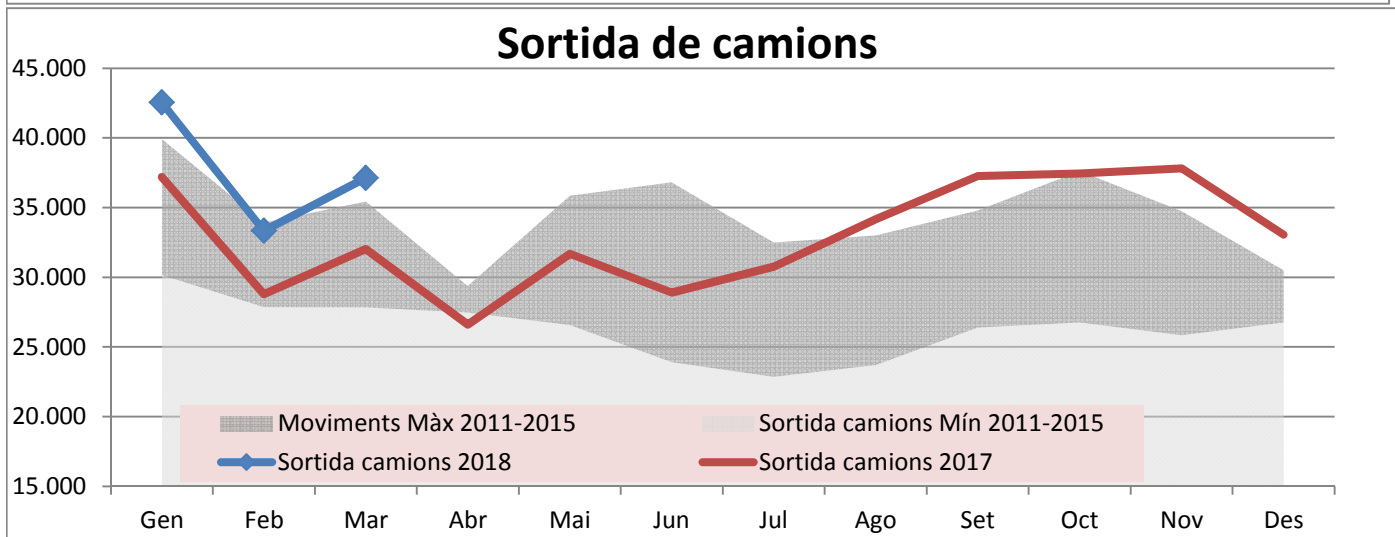
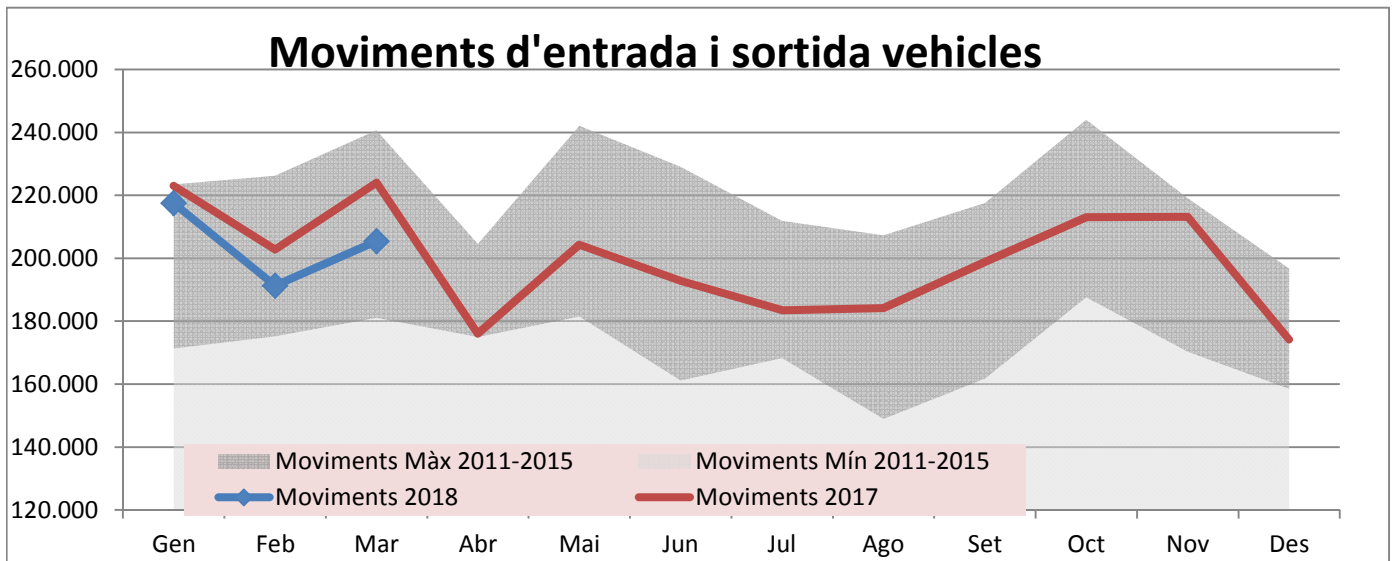
DOCUMENT D'ÚS PÚBLIC

	CREUERISTES						ESCALES					
	Mensual			Acumulat			Mensual			Acumulat		
	2017	2018	Var.%	2017	2018	Var.%	2017	2018	Var.%	2017	2018	Var.%
GENER			--			--			--			--
FEBRER			--			--			--			--
MARÇ		329	--		329	--		1	--		1	--
ABRIL			--			--			--			--
MAIG			--			--			--			--
JUNY			--			--			--			--
JULIOL			--			--			--			--
AGOST			--			--			--			--
SETEMBRE			--			--			--			--
OCTUBRE			--			--			--			--
NOVEMBRE			--			--			--			--
DESEMBRE			--			--			--			--



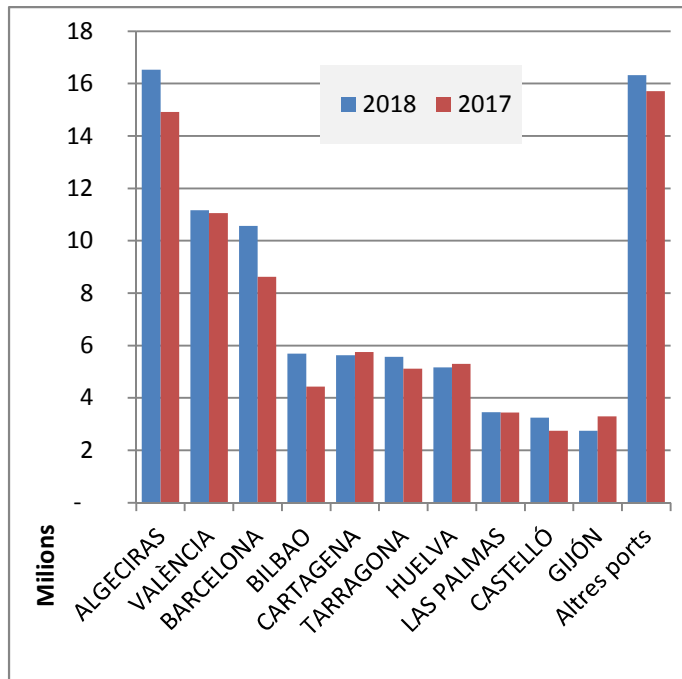
#### 4. MOVIMENTS TERRESTRES ACCESSOS PORT PERÍODE GENER-MARÇ

Concepte	MARÇ					Acumulat		
	Entrades	Sortides	2018	2017	Var. %	2018	2017	Var. %
<b>EIX TRANVERSAL</b>	<b>80.898</b>	<b>81.249</b>	<b>162.147</b>	<b>171.245</b>	<b>-5,3 %</b>	<b>483.431</b>	<b>503.249</b>	<b>-3,9 %</b>
Camions	33.458	37.131	70.589	60.695	16,3 %	215.606	186.400	15,7 %
Turismes	39.721	42.891	82.612	101.577	-18,7 %	242.279	290.156	-16,5 %
Pel personal propi	7.719	1.227	8.946	8.973	-0,3 %	25.546	26.693	-4,3 %
<b>REUS I LLEVANT</b>	<b>21.586</b>	<b>21.688</b>	<b>43.274</b>	<b>52.769</b>	<b>-18,0 %</b>	<b>130.858</b>	<b>146.598</b>	<b>-10,7 %</b>
Vehicles	19.618	20.305	39.923	47.964	-16,8 %	120.646	138.033	-12,6 %
Pel personal propi	1.968	1.383	3.351	4.805	-30,3 %	10.212	8.565	19,2 %
<b>MOVIMENT VEHICLES</b>	<b>102.484</b>	<b>102.937</b>	<b>205.421</b>	<b>224.014</b>	<b>-8,3%</b>	<b>614.289</b>	<b>649.847</b>	<b>5,8%</b>
<b>VIANANTS</b>								
Eix, Reus i Llevant	1.348	1.172	2.520	3.001	-16,0 %	7.573	8.048	6,3 %

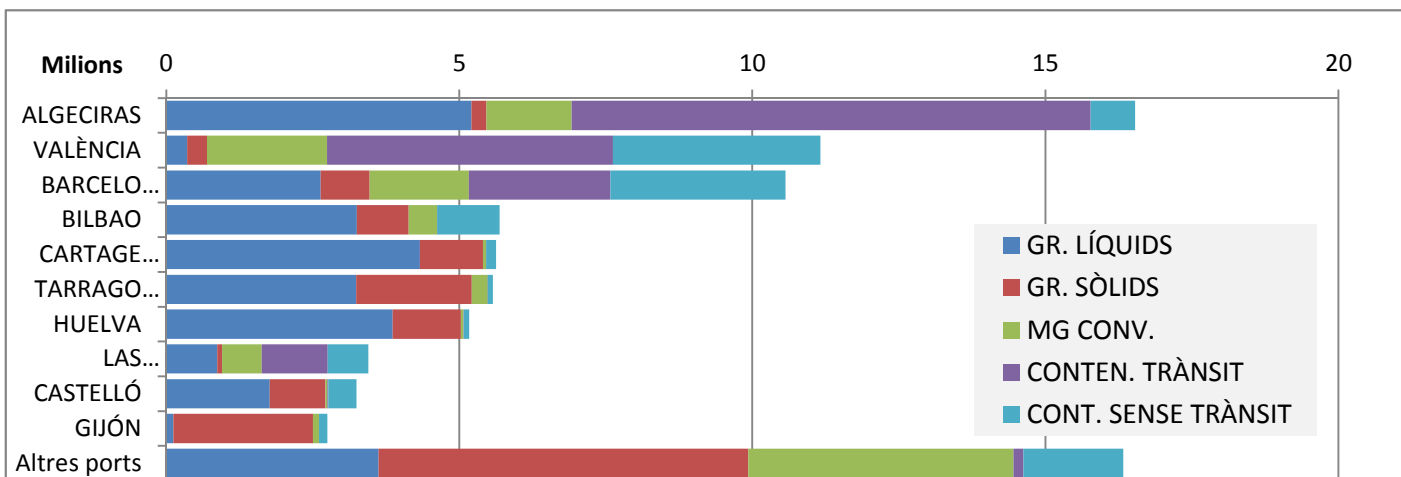




	ACUMULAT FEBRER		
	2017	2018	Var. %
<b>Total tràfic</b>	<b>80.391.405</b>	<b>86.087.050</b>	<b>7,1 %</b>
ALGECIRAS	14.915.504	16.531.088	10,8 %
VALÈNCIA	11.053.005	11.160.761	1,0 %
BARCELONA	8.628.156	10.563.855	22,4 %
BILBAO	4.430.164	5.688.249	28,4 %
CARTAGENA	5.749.964	5.625.850	-2,2 %
TARRAGONA	5.113.424	5.571.598	9,0 %
HUELVA	5.305.007	5.171.074	-2,5 %
LAS PALMAS	3.443.389	3.450.770	0,2 %
CASTELLÓ	2.748.829	3.247.336	18,1 %
GIJÓN	3.295.017	2.750.349	-16,5 %
Altres ports	15.708.946	16.326.120	3,9 %



TIPUS DE TRÀFIC PER PORT



VARIACIÓ TONES PER PORT

