



ESTADÍSTIQUES TRÀFIC PORTUARI

GENER - 2018

 Port de Tarragona

1. MERCADERIES

1.1 RESUM DEL TRÀFIC DE MERCADERIES (t)

PERÍODE GENER-GENER

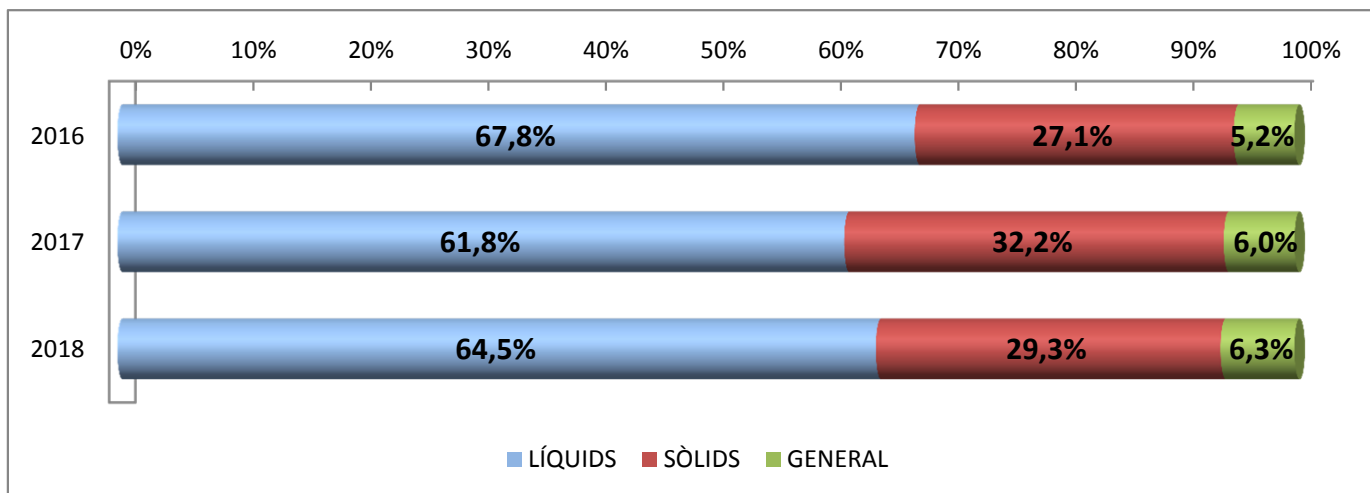
DOCUMENT D'ÚS PÚBLIC

| Concepte | Gener | | | Acumulat | | |
|---------------------------------|------------------|------------------|----------------|------------------|------------------|----------------|
| | 2017 | 2018 | Var. % | 2017 | 2018 | Var. % |
| LÍQUIDS A DOLL | 1.722.498 | 1.963.295 | 14,0 % | 1.722.498 | 1.963.295 | 14,0 % |
| Cru | 728.297 | 1.115.674 | 53,2 % | 728.297 | 1.115.674 | 53,2 % |
| Altres prod. petrolífers | 862.154 | 718.838 | -16,6 % | 862.154 | 718.838 | -16,6 % |
| Químics i adobs | 132.047 | 128.783 | -2,5 % | 132.047 | 128.783 | -2,5 % |
| SÒLIDS A LLOURE | 898.802 | 891.618 | -0,8 % | 898.802 | 891.618 | -0,8 % |
| Carbons | 350.054 | 345.822 | -1,2 % | 350.054 | 345.822 | -1,2 % |
| Trànsit | 70.474 | 162.328 | 130,3 % | 70.474 | 162.328 | 130,3 % |
| No trànsit | 279.580 | 183.494 | -34,4 % | 279.580 | 183.494 | -34,4 % |
| Cereals, Pinsos i Farines | 375.992 | 375.827 | -0,0 % | 375.992 | 375.827 | -0,0 % |
| Resta | 172.756 | 169.969 | -1,6 % | 172.756 | 169.969 | -1,6 % |
| CÀRREGA GENERAL | 167.401 | 191.108 | 14,2 % | 167.401 | 191.108 | 14,2 % |
| En contenidors | 57.911 | 45.227 | -21,9 % | 57.911 | 45.227 | -21,9 % |
| Altres mitjans | 109.490 | 145.881 | 33,2 % | 109.490 | 145.881 | 33,2 % |
| TRÀFIC MARÍTIM | 2.788.701 | 3.046.021 | 9,2% | 2.788.701 | 3.046.021 | 9,2% |
| AVITUALLAMENT | 4.499 | 7.836 | 74,2 % | 5.334 | 7.836 | 46,9 % |
| Productes petrolífers | 2.014 | 4.701 | 133,4 % | 2.849 | 4.701 | 65,0 % |
| Altres productes | 2.485 | 3.135 | 26,2 % | 2.485 | 3.135 | 26,2 % |
| PESCA | 89 | 80 | -10,1 % | 89 | 80 | -10,1 % |
| TRÀFIC LOCAL | 0 | 0 | - | 0 | 0 | - |
| TRÀFIC PORTUARI | 2.793.289 | 3.053.937 | 9,3% | 2.794.124 | 3.053.937 | 9,3% |
| TERRESTRE | 29.321 | 25.643 | -12,5 % | 29.321 | 25.643 | -12,5 % |
| TOTAL | 2.822.610 | 3.079.580 | 9,1% | 2.823.445 | 3.079.580 | 9,1% |
| SÒLIDS A LLOURE (DETALL) | 898.802 | 891.618 | -0,8 % | 898.802 | 891.618 | -0,8 % |
| Per instal·lació especial | 454.758 | 536.794 | 18,0 % | 454.758 | 536.794 | 18,0 % |
| Sense instal·lació especial | 444.044 | 354.824 | -20,1 % | 444.044 | 354.824 | -20,1 % |
| ALTRES DADES | | | | | | |
| TEU | 5.966 | 4.954 | -17,0 % | 5.966 | 4.954 | -17,0 % |
| PASSATGERS | 0 | 0 | - | 0 | 0 | - |
| CREUERS | 0 | 0 | - | 0 | 0 | - |
| VAIXELLS | 222 | 211 | -5,0 % | 222 | 211 | -5,0 % |
| G.T. | 4.103.720 | 3.869.278 | -5,7 % | 4.103.720 | 3.869.278 | -5,7 % |
| AUTOM. TURISME (unitats) | 15.918 | 18.231 | 14,5 % | 15.918 | 18.231 | 14,5 % |
| TRANSBORD | 0 | 0 | - | 0 | 0 | - |
| TRÀNSIT MARÍTIM | 163.758 | 201.538 | 23,1 % | 163.758 | 201.538 | 23,1 % |

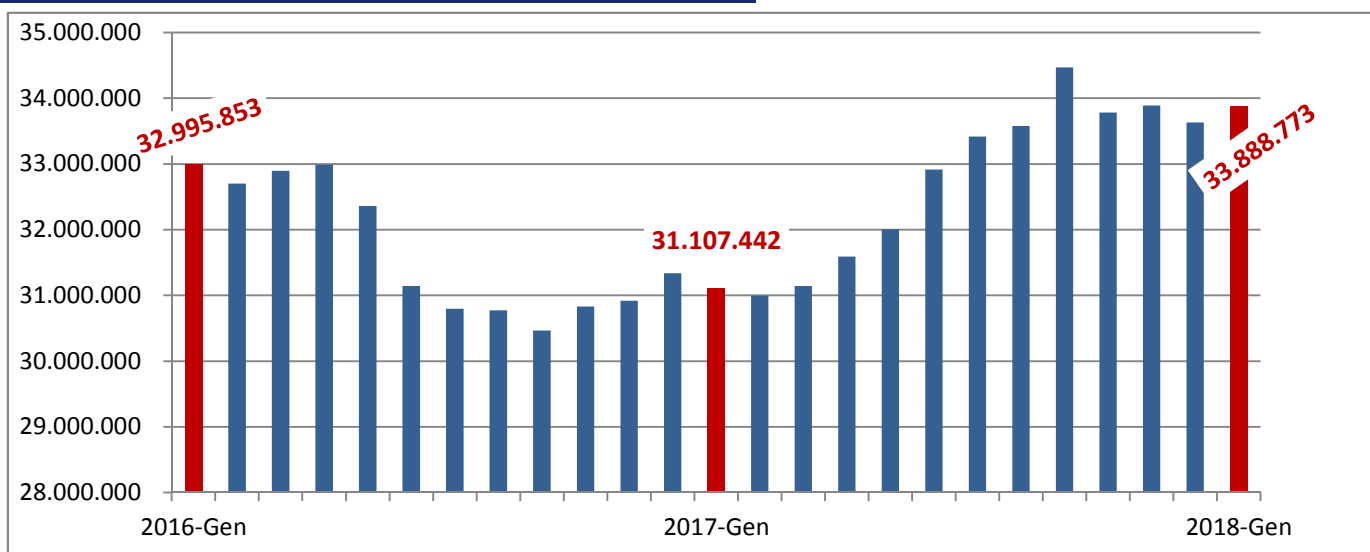
DOCUMENT D'ÚS PÚBLIC

1. MERCADERIES
1.1.D TRÀFIC DEL TRIENNI (t)
PERÍODE GENER - GENER

| Concepte | Acumulat | | | VAR | | |
|--------------------------|------------------|------------------|------------------|---------------|--------------|--------------|
| | 2016 | 2017 | 2018 | 17/16 | 18/17 | 18/16 |
| LÍQUIDS | 2.009.186 | 1.722.498 | 1.963.295 | -14,3% | 14,0% | -2,3% |
| Cru | 721.696 | 728.297 | 1.115.674 | 0,9% | 53,2% | 54,6% |
| Altres prod. petrolífers | 1.074.299 | 862.154 | 718.838 | -19,7% | -16,6% | -33,1% |
| Químics i altres | 213.191 | 132.047 | 128.783 | -38,1% | -2,5% | -39,6% |
| SÒLIDS A LLOURE | 803.046 | 898.802 | 891.618 | 11,9% | -0,8% | 11,0% |
| CÀRREGA GENERAL | 153.119 | 167.401 | 191.108 | 9,3% | 14,2% | 24,8% |
| Contentitzada | 71.748 | 57.911 | 45.227 | -19,3% | -21,9% | -37,0% |
| Altres mitjans | 81.372 | 109.490 | 145.881 | 34,6% | 33,2% | 79,3% |
| TRÀFIC MARÍTIM | 2.965.352 | 2.788.701 | 3.046.021 | -6,0% | 9,2% | 2,7% |



TOTAL Anual Marítim Mòbil (12 MESOS)

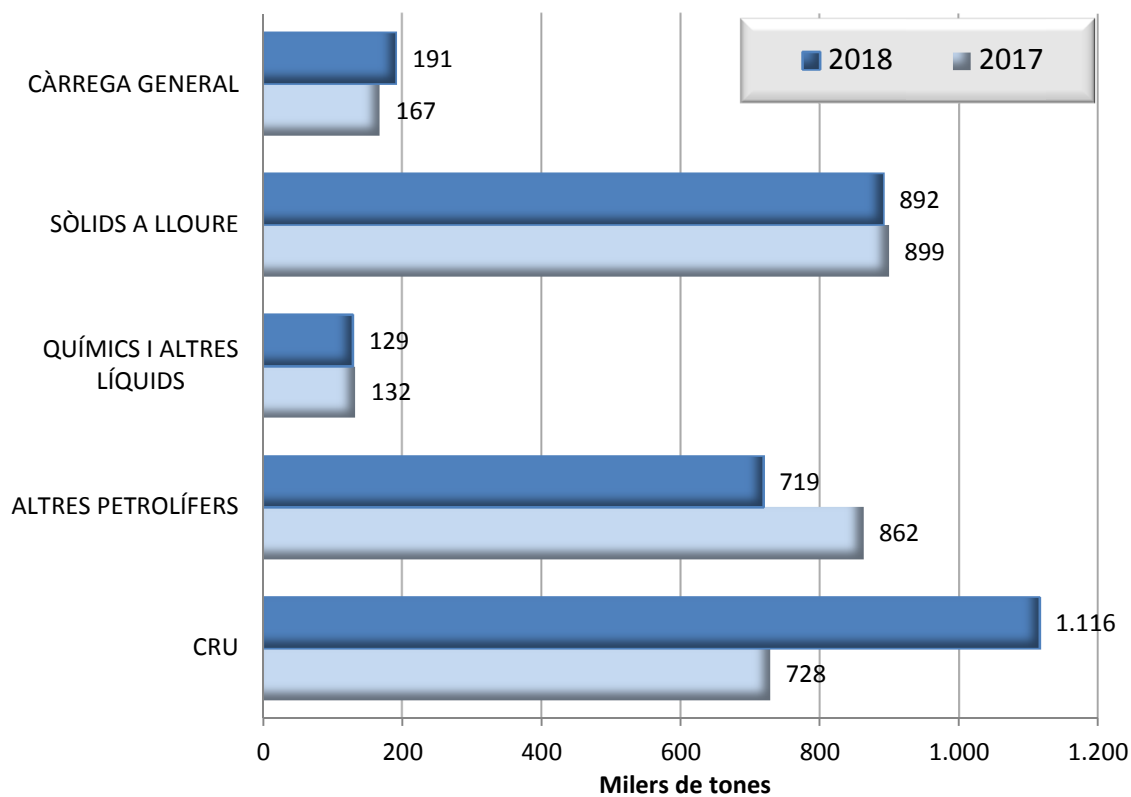


1. MERCADERIES

1.2 GRÀFIC DEL TRÀFIC ACUMULAT DE MERCADERIES (t)

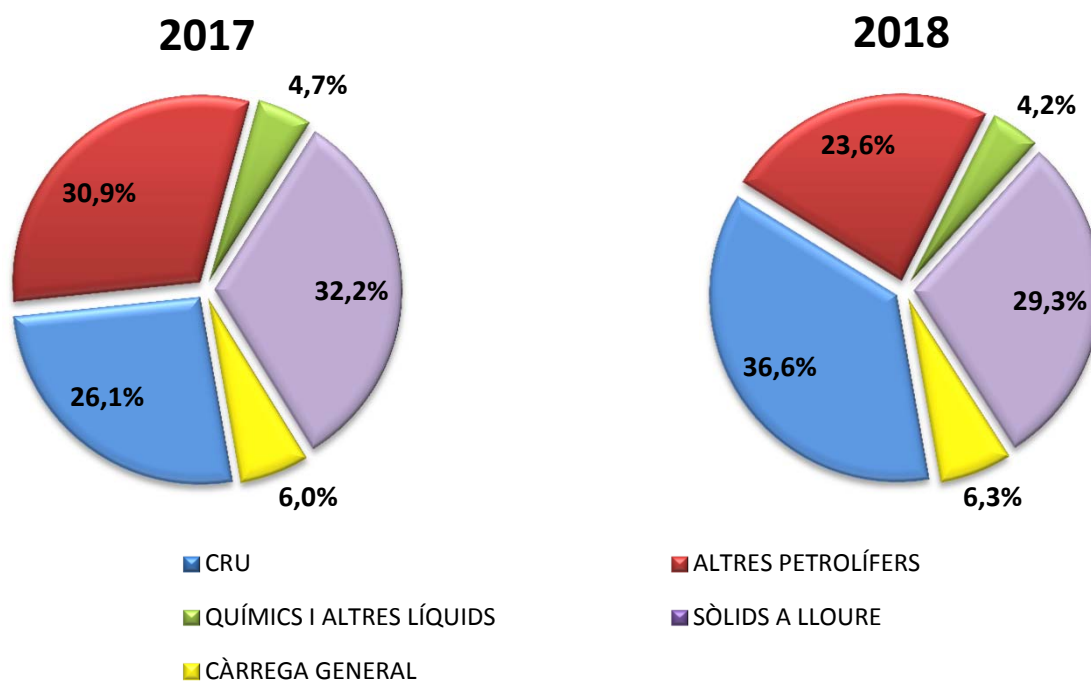
PERÍODE GENER - GENER

DOCUMENT D'ÚS PÚBLIC



1.3 GRÀFIC DE DISTRIBUCIÓ PERCENTUAL DEL TRÀFIC ACUMULAT DE MERCADERIES

PERÍODE GENER - GENER



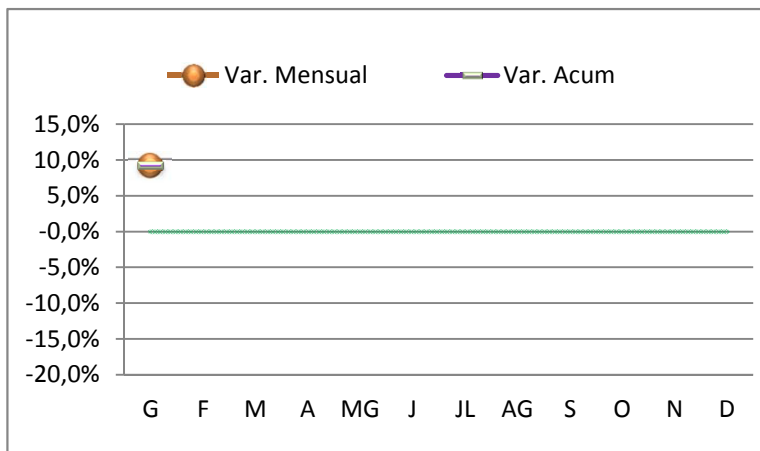
DOCUMENT D'ÚS PÚBLIC

1. MERCADERIES

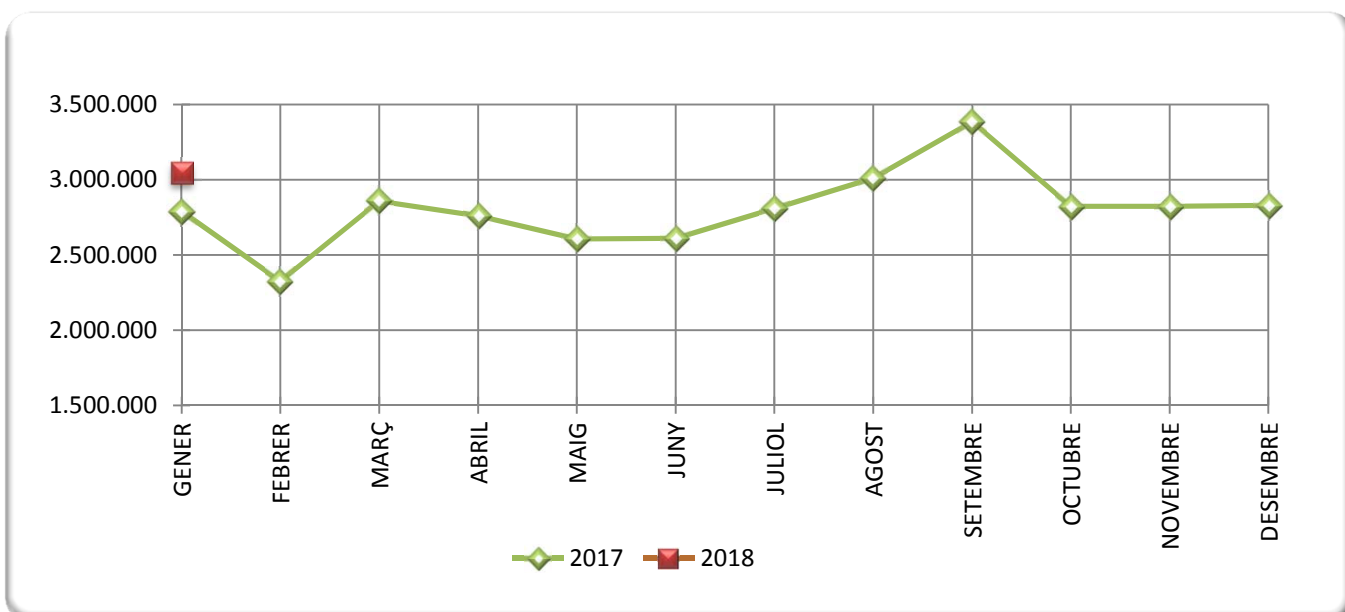
1.4 TRÀFIC MARÍTIM MENSUAL (t)

PERÍODE GENER - GENER

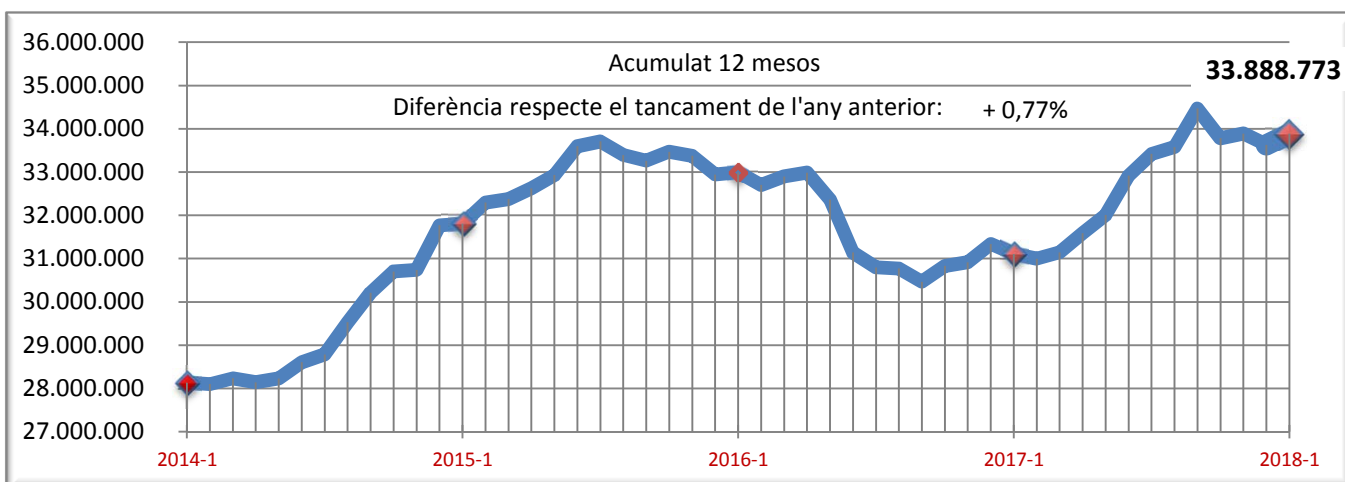
| | 2017 | 2018 |
|----------|-----------|-----------|
| GENER | 2.788.701 | 3.046.021 |
| FEBRER | 2.324.741 | |
| MARÇ | 2.858.385 | |
| ABRIL | 2.759.505 | |
| MAIG | 2.607.407 | |
| JUNY | 2.610.431 | |
| JULIOL | 2.808.732 | |
| AGOST | 3.011.466 | |
| SETEMBRE | 3.386.672 | |
| OCTUBRE | 2.822.642 | |
| NOVEMBRE | 2.823.571 | |
| DESEMBRE | 2.829.200 | |



1.5 GRÀFIC COMPARATIU DEL TRÀFIC MARÍTIM MENSUAL (t)



1.5.1 TRÀFIC INTERANUAL MARÍTIM 12 MESOS (t)



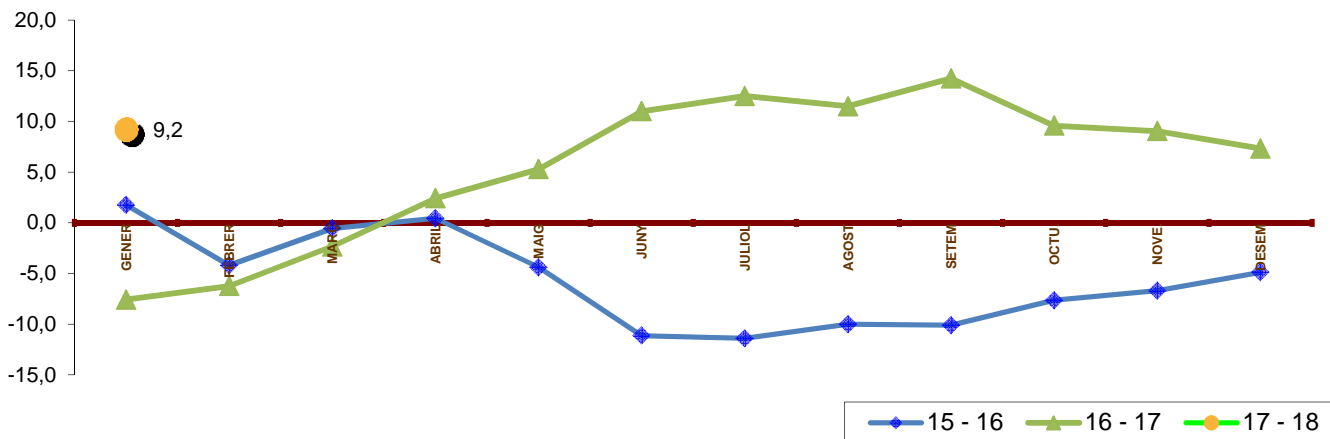
1. MERCADERIES

1.6 TRÀFIC MENSUAL ACUMULAT (t)

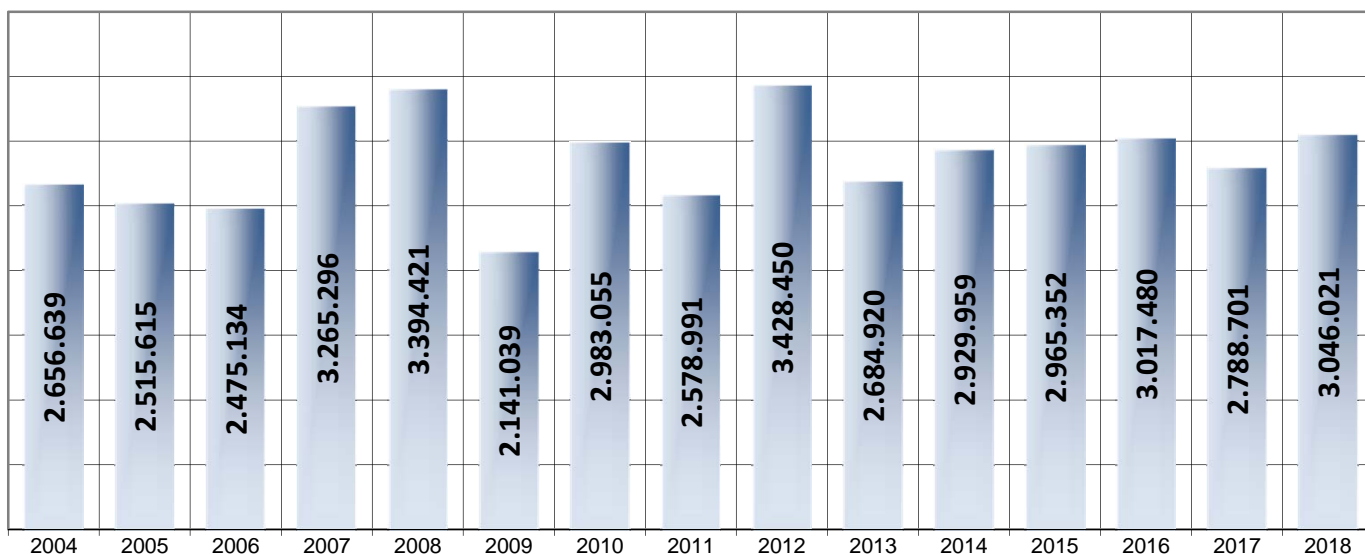
PERÍODE GENER - GENER

| | TRÀFIC TOTAL | | | | Variació (%) | | |
|--------|--------------|------------|------------|-----------|--------------|---------|---------|
| | 2015 | 2016 | 2017 | 2018 | 15 - 16 | 16 - 17 | 17 - 18 |
| GENER | 2.965.352 | 3.017.480 | 2.788.701 | 3.046.021 | 1,8 | -7,6 | 9,2 |
| FEBRER | 5.693.333 | 5.453.640 | 5.113.442 | | -4,2 | -6,2 | |
| MARÇ | 8.208.883 | 8.162.992 | 7.971.827 | | -0,6 | -2,3 | |
| ABRIL | 10.434.009 | 10.478.941 | 10.731.333 | | 0,4 | 2,4 | |
| MAIG | 13.250.854 | 12.668.680 | 13.338.739 | | -4,4 | 5,3 | |
| JUNY | 16.170.908 | 14.369.352 | 15.949.170 | | -11,1 | 11,0 | |
| JULIOL | 18.821.288 | 16.674.693 | 18.757.902 | | -11,4 | 12,5 | |
| AGOST | 21.699.281 | 19.527.495 | 21.769.368 | | -10,0 | 11,5 | |
| SETEM | 24.499.710 | 22.022.779 | 25.156.040 | | -10,1 | 14,2 | |
| OCTU. | 27.647.012 | 25.533.497 | 27.978.682 | | -7,6 | 9,6 | |
| NOVE. | 30.274.272 | 28.247.887 | 30.802.253 | | -6,7 | 9,0 | |
| DESEM | 32.943.724 | 31.336.221 | 33.631.453 | | -4,9 | 7,3 | |

1.7 GRÀFIC DE L'EVOLUCIÓ PERCENTUAL DEL TRÀFIC MENSUAL ACUMULAT



1.8 GENER ELS DARRERS ANYS (t)



1. MERCADERIES

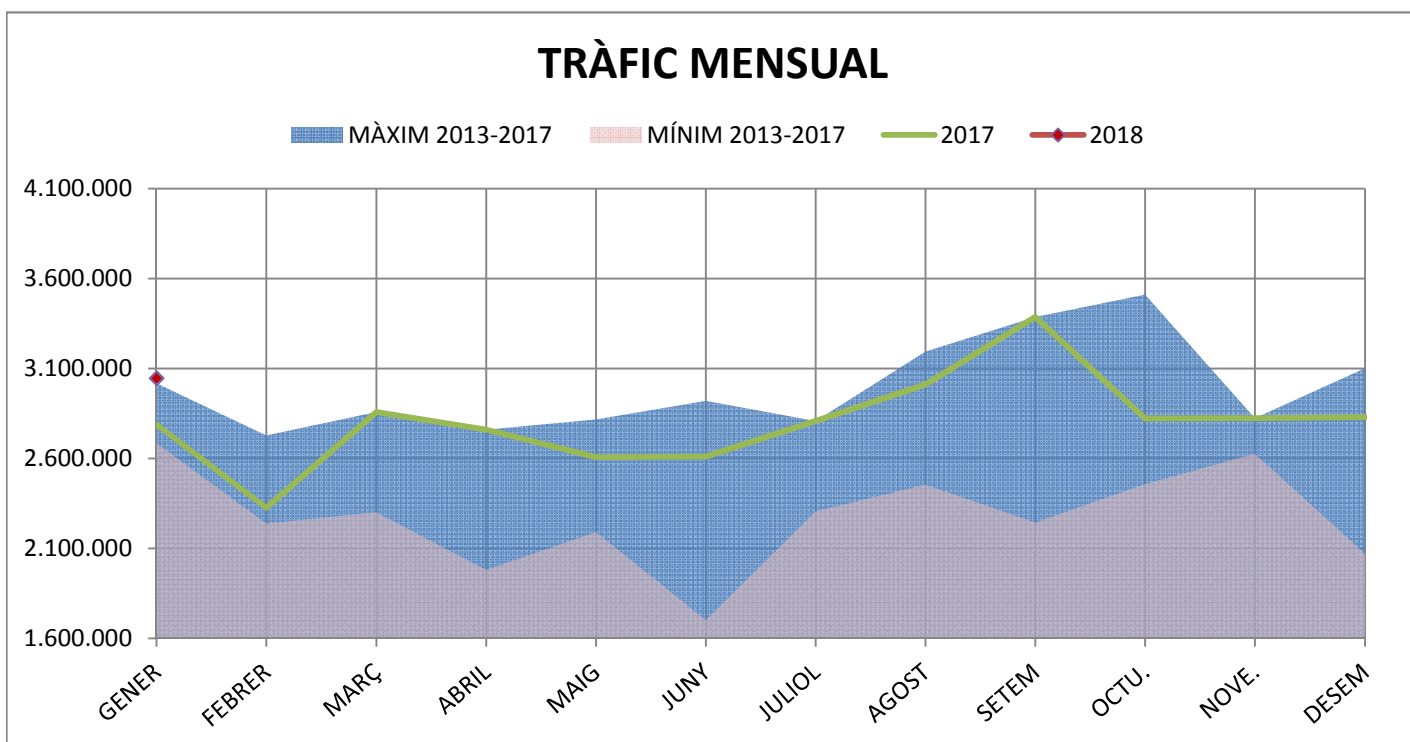
1.9 TRÀFIC PER NAVEGACIÓ I OPERACIÓ (t)

PERÍODE GENER - GENER

DOCUMENT D'ÚS PÚBLIC

| Concepte | Gener-Gener 2017 | | | Gener-Gener 2018 | | | Var.% |
|-------------------------------|------------------|------------------|------------------|------------------|------------------|------------------|--------------|
| | CABOTATGE | EXTERIOR | TOTAL | CABOTATGE | EXTERIOR | TOTAL | |
| PETROLIS | | | | | | | |
| Càrrega | 60.784 | 221.249 | 282.033 | 123.700 | 172.685 | 296.385 | 5,1% |
| Descàrrega | 122.432 | 1.185.987 | 1.308.419 | 88.590 | 1.449.538 | 1.538.128 | 17,6% |
| Total | 183.216 | 1.407.236 | 1.590.452 | 212.290 | 1.622.223 | 1.834.513 | 15,3% |
| LÍQUIDS A DOLL (resta) | | | | | | | |
| Càrrega | 0 | 63.153 | 63.153 | 8.524 | 72.840 | 81.364 | 28,8% |
| Descàrrega | 16.904 | 51.990 | 68.894 | 10.584 | 36.834 | 47.418 | -31,2% |
| Total | 16.904 | 115.143 | 132.047 | 19.108 | 109.674 | 128.782 | -2,5% |
| SÒLIDS A LLOURE | | | | | | | |
| Càrrega | 54.493 | 97.823 | 152.316 | 65.362 | 152.916 | 218.278 | 43,3% |
| Descàrrega | 2.021 | 744.465 | 746.486 | 21.349 | 651.992 | 673.341 | -9,8% |
| Total | 56.514 | 842.288 | 898.802 | 86.711 | 804.908 | 891.619 | -0,8% |
| CÀRREGA GENERAL | | | | | | | |
| Càrrega | 3.853 | 52.643 | 56.496 | 5.009 | 54.999 | 60.008 | 6,2% |
| Descàrrega | 973 | 109.932 | 110.905 | 953 | 130.138 | 131.091 | 18,2% |
| Total | 4.826 | 162.575 | 167.401 | 5.962 | 185.137 | 191.099 | 14,2% |
| TRÀFIC TOTAL | | | | | | | |
| Càrrega | 119.130 | 434.868 | 553.998 | 202.595 | 453.440 | 656.035 | 18,4% |
| Descàrrega | 142.330 | 2.092.374 | 2.234.704 | 121.476 | 2.268.502 | 2.389.978 | 6,9% |
| Total¹ | 261.460 | 2.527.242 | 2.788.702 | 324.071 | 2.721.942 | 3.046.013 | 9,2% |

¹ Sense incloure pesca, tràfic local, terrestre ni avituallament



1. MERCADERIES

1.10 TRÀFIC DESGLOSSAT PER NAVEGACIÓ I OPERACIÓ (t) PERÍODE GENER-GENER

TRÀFIC TOTAL

Ascens del 9,2% en el tràfic total

Ascens del 23,9% en cabotatge

Ascens del 7,7% en exterior

| | 2017 | 2018 | Var % |
|------------------|------------------|------------------|--------------|
| TOTAL | 2.788.702 | 3.046.013 | 9,2% |
| CABOTATGE | | | |
| Càrrega | 119.130 | 202.595 | 70,1% |
| Descàrrega | 142.330 | 121.476 | -14,7% |
| Total | 261.460 | 324.071 | 23,9% |
| EXTERIOR | | | |
| Càrrega | 434.868 | 453.440 | 4,3% |
| Descàrrega | 2.092.374 | 2.268.502 | 8,4% |
| Total | 2.527.242 | 2.721.942 | 7,7% |

CRU DE PETROLI I PETROLÍFERS

Ascens del 15,3% en els petrolis

Ascens del 15,9% en cabotatge

Ascens del 15,3% en exterior

| | 2017 | 2018 | Var % |
|------------------|------------------|------------------|--------------|
| TOTAL | 1.590.452 | 1.834.513 | 15,3% |
| CABOTATGE | | | |
| Càrrega | 60.784 | 123.700 | 103,5% |
| Descàrrega | 122.432 | 88.590 | -27,6% |
| Total | 183.216 | 212.290 | 15,9% |
| EXTERIOR | | | |
| Càrrega | 221.249 | 172.685 | -21,9% |
| Descàrrega | 1.185.987 | 1.449.538 | 22,2% |
| Total | 1.407.236 | 1.622.223 | 15,3% |

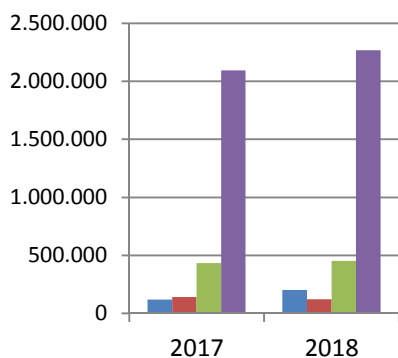
LÍQUIDS A DOLL (resta)

Descens del -2,5% en els líquids a doll

Ascens del 13,0% en cabotatge

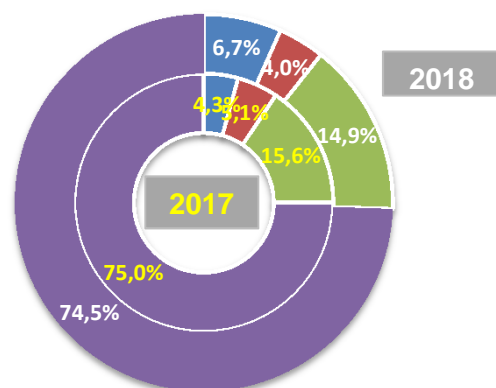
Descens del -4,7% en exterior

| | 2017 | 2018 | Var % |
|------------------|----------------|----------------|--------------|
| TOTAL | 132.047 | 128.782 | -2,5% |
| CABOTATGE | | | |
| Càrrega | 0 | 8.524 | - |
| Descàrrega | 16.904 | 10.584 | -37,4% |
| Total | 16.904 | 19.108 | 13,0% |
| EXTERIOR | | | |
| Càrrega | 63.153 | 72.840 | 15,3% |
| Descàrrega | 51.990 | 36.834 | -29,2% |
| Total | 115.143 | 109.674 | -4,7% |



TRÀFIC TOTAL

- CABOTATGE CÀRREGA
- CABOTATGE DESCÀRREGA
- EXTERIOR CÀRREGA
- EXTERIOR DESCÀRREGA



SÒLIDS A LLOURE

Descens del -0,8% en els sòlids a lloure

Ascens del 53,4% en cabotatge

Descens del -4,4% en exterior

| | 2017 | 2018 | Var % |
|------------------|----------------|----------------|--------------|
| TOTAL | 898.802 | 891.619 | -0,8% |
| CABOTATGE | | | |
| Càrrega | 54.493 | 65.362 | 19,9% |
| Descàrrega | 2.021 | 21.349 | 956,4% |
| Total | 56.514 | 86.711 | 53,4% |
| EXTERIOR | | | |
| Càrrega | 97.823 | 152.916 | 56,3% |
| Descàrrega | 744.465 | 651.992 | -12,4% |
| Total | 842.288 | 804.908 | -4,4% |

CÀRREGA GENERAL

Ascens del 14,2% en la càrrega general

Ascens del 23,5% en cabotatge

Ascens del 13,9% en exterior

| | 2017 | 2018 | Var % |
|------------------|----------------|----------------|--------------|
| TOTAL | 167.401 | 191.099 | 14,2% |
| CABOTATGE | | | |
| Càrrega | 3.853 | 5.009 | 30,0% |
| Descàrrega | 973 | 953 | -2,1% |
| Total | 4.826 | 5.962 | 23,5% |
| EXTERIOR | | | |
| Càrrega | 52.643 | 54.999 | 4,5% |
| Descàrrega | 109.932 | 130.138 | 18,4% |
| Total | 162.575 | 185.137 | 13,9% |

Comerç d'animals vius

UNITATS

| | 2017 | 2018 | Var % |
|----------------------|---------------|--------------|---------------|
| Bestiar boví | 3.229 | 3.333 | 3,2% |
| Bestiar oví | 11.092 | 4.100 | -63,0% |
| TOTAL BESTIAR | 14.321 | 7.433 | -48,1% |

TONES

| | 2017 | 2018 | Var % |
|----------------------|--------------|--------------|---------------|
| Bestiar boví | 2.067 | 1.986 | -3,9% |
| Bestiar oví | 695 | 246 | -64,6% |
| TOTAL BESTIAR | 2.762 | 2.232 | -19,2% |

1. MERCADERIES

1.11 TRÀFIC ACUMULAT SEGONS LA SEVA NATUR PERÍODE GENER-GENER

DOCUMENT D'ÚS PÚBLIC

| Mercaderies | 2017 | 2018 | Var. % | Variació (t) |
|---|------------------|------------------|---------------|----------------|
| ENERGÈTIC | 1.903.830 | 2.102.708 | 10,4% | 198.878 |
| Petrolí cru | 728.297 | 1.115.674 | 53,2% | 387.377 |
| Fuel-oli | 230.775 | 203.927 | -11,6% | -26.848 |
| Gas-oli | 47.111 | 38.970 | -17,3% | -8.141 |
| Benzina | 128.706 | 11.264 | -91,2% | -117.442 |
| Altres productes petrolífers | 253.795 | 310.345 | 22,3% | 56.550 |
| Gasos energètics del petroli | 149.424 | 71.366 | -52,2% | -78.058 |
| Carbons i coc de petroli | 350.165 | 345.842 | -1,2% | -4.323 |
| Gas natural | 0 | 0 | - | 0 |
| Biocombustibles | 15.557 | 5.320 | -65,8% | -10.237 |
| SIDEROMETAL·LÚRGIC | 53.657 | 82.689 | 54,1% | 29.032 |
| Mineral ferro extractiu i tractat | 0 | 0 | - | 0 |
| Altres minerals i residus metàl·lics | 0 | 14.242 | - | 14.242 |
| Ferralla de ferro | 43 | 5 | -88,4% | -38 |
| Productes siderúrgics | 53.583 | 68.306 | 27,5% | 14.723 |
| Altres productes metal·lúrgics | 31 | 136 | 338,7% | 105 |
| MINERALS NO METÀL·LICS | 68.560 | 90.819 | 32,5% | 22.259 |
| Sal comuna | 64.035 | 89.275 | 39,4% | 25.240 |
| Altres minerals no metàl·lics | 4.525 | 1.544 | -65,9% | -2.981 |
| ADOBES | 87.098 | 23.728 | -72,8% | -63.370 |
| Fosfats | 9.000 | 0 | -100,0% | -9.000 |
| Potasses | 34.944 | 0 | -100,0% | -34.944 |
| Adobs naturals i artificials | 43.154 | 23.728 | -45,0% | -19.426 |
| PRODUCTES QUÍMICS | 134.656 | 160.038 | 18,8% | 25.382 |
| Productes químics | 134.656 | 160.038 | 18,8% | 25.382 |
| MATERIALS CONSTRUCCIÓ | 65.766 | 98.524 | 49,8% | 32.758 |
| Asfalt | 52.668 | 83.142 | 57,9% | 30.474 |
| Ciment i clinker | 22 | 8.670 | 39309,1% | 8.648 |
| Materials de construcció | 13.076 | 6.712 | -48,7% | -6.364 |
| AGROALIMENTARI I RAMADER | 396.174 | 391.950 | -1,1% | -4.224 |
| Cereals i les seves farines | 222.422 | 250.055 | 12,4% | 27.633 |
| Faves de soja | 0 | 0 | - | 0 |
| Fruïtes, hortalisses i llegums | 10.655 | 8.105 | -23,9% | -2.550 |
| Vins, begudes, alcohol i derivats | 3.689 | 2.492 | -32,4% | -1.197 |
| Conserves | 430 | 157 | -63,5% | -273 |
| Tabac, cacau, cafè i espècies | 1.534 | 211 | -86,2% | -1.323 |
| Olis i greixos | 294 | 215 | -26,9% | -79 |
| Altres productes alimentaris | 1.420 | 1.324 | -6,8% | -96 |
| Peix congelat i refrigerat | 162 | 73 | -54,9% | -89 |
| Pinsos i farratges | 155.568 | 129.318 | -16,9% | -26.250 |
| ALTRES MERCADERIES | 45.112 | 58.639 | 30,0% | 13.527 |
| Fustes i suro | 711 | 4.707 | 562,0% | 3.996 |
| Paper i pasta | 28.902 | 41.960 | 45,2% | 13.058 |
| Maquinària, aparells, utilitatge i recanvis | 3.669 | 1.687 | -54,0% | -1.982 |
| Resta de mercaderies | 11.830 | 10.285 | -13,1% | -1.545 |
| VEHICLES I ELEMENTS DE TRANSPORT | 33.845 | 36.926 | 9,1% | 3.081 |
| Automòbils i les seves peces | 21.522 | 26.426 | 22,8% | 4.904 |
| Tara plataformes | 0 | 0 | - | 0 |
| Tara contenidors | 12.323 | 10.500 | -14,8% | -1.823 |
| RESTA | 34.744 | 33.559 | -3,4% | -1.185 |
| Avituallament | 5.334 | 7.836 | 46,9% | 2.502 |
| Pesca | 89 | 80 | -10,1% | -9 |
| Terrestre | 29.321 | 25.643 | -12,5% | -3.678 |
| Total mercaderies | 2.823.442 | 3.079.580 | 9,1% | 256.138 |
| OPERACIONS ESPECIALS | | | | |
| Trànsit | 163.758 | 201.538 | 23,1% | 37.780 |
| Tràfic Local | 0 | 0 | - | 0 |
| Transbord | 0 | 0 | - | 0 |

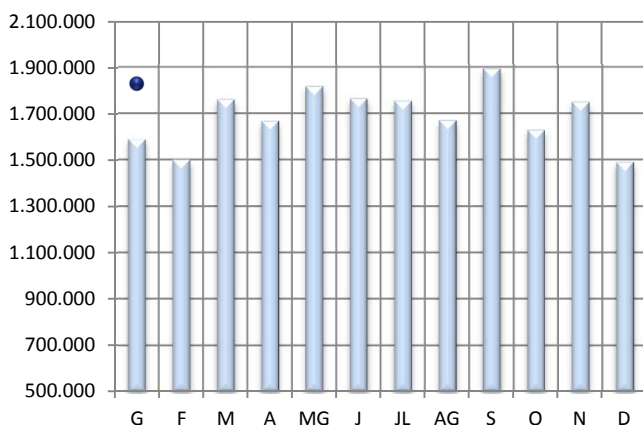
1. MERCADERIES

1.14 EVOLUCIÓ MENSUAL DELS PRINCIPALS GRUPS (t)

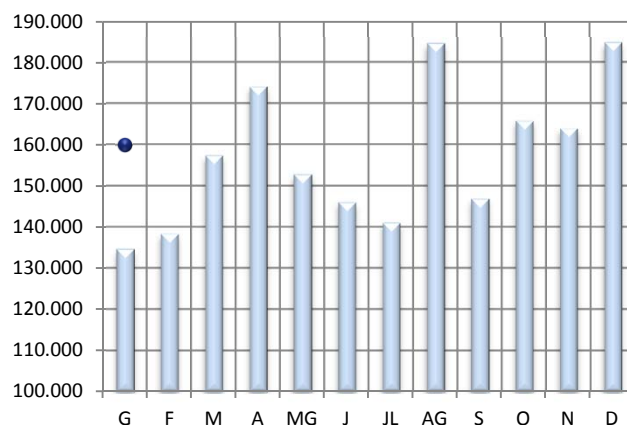
PERÍODE GENER-GENER

2017 2018

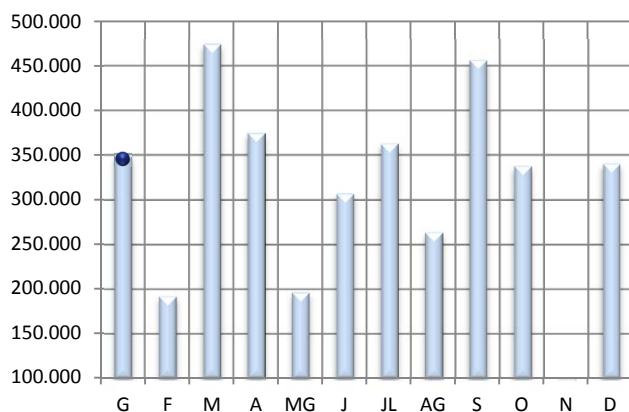
CRU I PETROLÍFERS



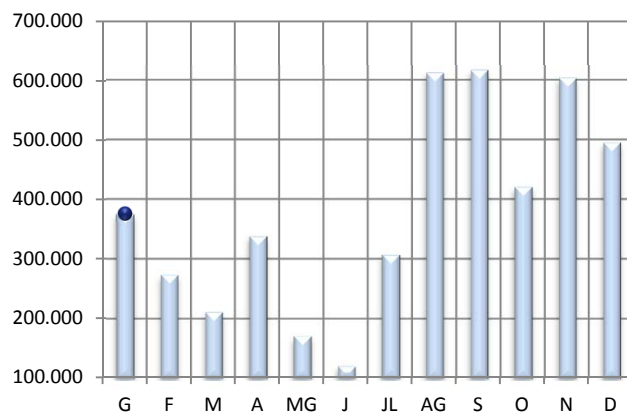
PRODUCTES QUÍMICS



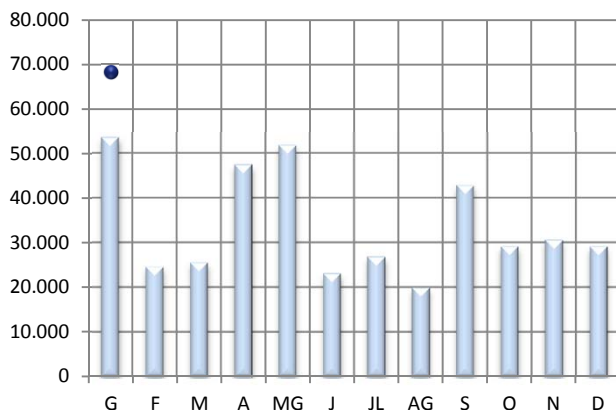
CARBONS I COC



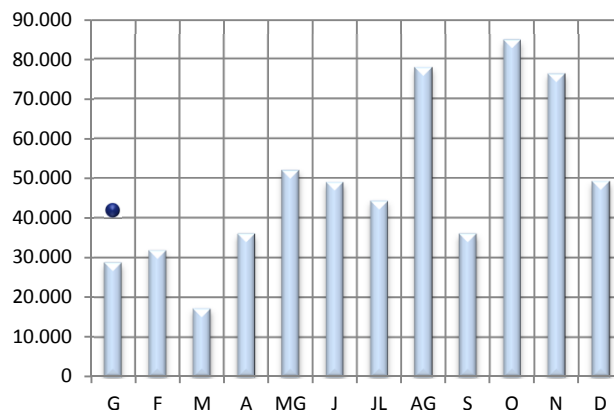
CEREAIS, PINSOS I FARINES



PRODUCTES SIDERÚRGICS



PAPER I PASTA PAPER



1. MERCADERIES

1.17 ORIGEN I DESTÍ MERCADERIA

PERÍODE GENER - GENER

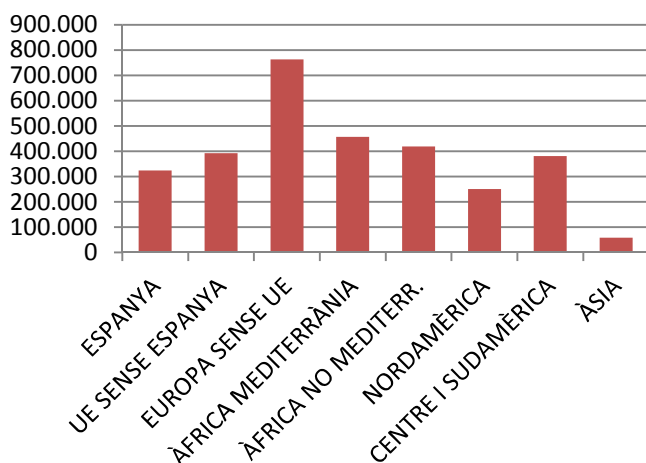
PRINCIPALS PAÏSOS AMB ACTIVITAT AL PORT

| | MARÍTIM | Pes | G.LÍQUIDS | Pes | G.SÒLIDS | Pes | M.GEN | Pes |
|---------------------------|------------------|---------------|------------------|---------------|----------------|---------------|----------------|---------------|
| RÚSSIA | 475.166 | 15,6% | 360.086 | 18,3% | 112.124 | 12,6% | 2.956 | 1,5% |
| ESPANYA | 324.087 | 10,6% | 231.398 | 11,8% | 86.711 | 9,7% | 5.978 | 3,1% |
| BRASIL | 284.246 | 9,3% | 74.126 | 3,8% | 197.677 | 22,2% | 12.443 | 6,5% |
| ANGOLA | 268.925 | 8,8% | 268.925 | 13,7% | 0 | 0,0% | 0 | 0,0% |
| LÍBIA | 242.808 | 8,0% | 242.330 | 12,3% | 0 | 0,0% | 478 | 0,3% |
| ESTATS UNITS D'AMÈRICA | 189.409 | 6,2% | 97.025 | 4,9% | 83.253 | 9,3% | 9.131 | 4,8% |
| ALGÈRIA | 166.759 | 5,5% | 165.561 | 8,4% | 0 | 0,0% | 1.198 | 0,6% |
| UCRAÏNA | 159.371 | 5,2% | 0 | 0,0% | 157.840 | 17,7% | 1.531 | 0,8% |
| NIGÈRIA | 95.985 | 3,2% | 95.410 | 4,9% | 0 | 0,0% | 575 | 0,3% |
| ITÀLIA | 94.058 | 3,1% | 37.161 | 1,9% | 50.796 | 5,7% | 6.101 | 3,2% |
| 10 PRIMERS MARÍTIM | 2.300.814 | 75,5% | 1.572.022 | 80,1% | 688.401 | 77,2% | 40.391 | 21,1% |
| RESTA PAÏSOS | 745.207 | 24,5% | 391.273 | 19,9% | 203.217 | 22,8% | 150.717 | 78,9% |
| TRÀFIC MARÍTIM | 3.046.021 | 100,0% | 1.963.295 | 100,0% | 891.618 | 100,0% | 191.108 | 100,0% |

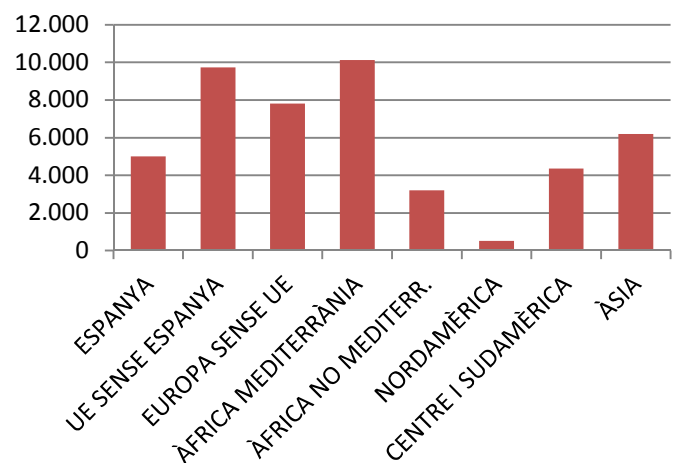
PRINCIPALS PAÏSOS AMB TRÀFIC MERCADERIA GENERAL

| | MG | Pes | CÀRREGA | Pes | DESCÀRREGA | Pes | TRÀNSIT | Pes |
|-----------------------------------|----------------|---------------|---------------|---------------|----------------|---------------|---------------|---------------|
| TURQUIA | 49.121 | 25,7% | 7.813 | 16,6% | 31.557 | 24,1% | 9.751 | 74,6% |
| BRASIL | 12.442 | 6,5% | 0 | 0,0% | 12.442 | 9,5% | 0 | 0,0% |
| FRANÇA | 12.095 | 6,3% | 0 | 0,0% | 12.095 | 9,2% | 0 | 0,0% |
| ESLOVÈNIA | 12.071 | 6,3% | 0 | 0,0% | 12.071 | 9,2% | 0 | 0,0% |
| COREA DEL SUD | 11.799 | 6,2% | 0 | 0,0% | 11.799 | 9,0% | 0 | 0,0% |
| XINA | 9.535 | 5,0% | 0 | 0,0% | 9.535 | 7,3% | 0 | 0,0% |
| ESTATS UNITS D'AMÈRICA | 9.132 | 4,8% | 161 | 0,3% | 8.964 | 6,8% | 7 | 0,1% |
| EGIPTE | 8.205 | 4,3% | 4.022 | 8,6% | 893 | 0,7% | 3.290 | 25,2% |
| COSTA RICA | 7.937 | 4,2% | 1.728 | 3,7% | 6.183 | 4,7% | 26 | 0,2% |
| ITÀLIA | 6.100 | 3,2% | 3.755 | 8,0% | 2.345 | 1,8% | 0 | 0,0% |
| 10 PRIMERS MERCAD. GENERAL | 138.437 | 72,4% | 17.479 | 37,2% | 107.884 | 82,3% | 13.074 | 100,0% |
| RESTA PAÏSOS | 52.671 | 27,6% | 29.482 | 62,8% | 23.184 | 17,7% | 5 | 0,0% |
| MERCADERIA GENERAL | 191.108 | 100,0% | 46.961 | 100,0% | 131.068 | 100,0% | 13.079 | 100,0% |

Tràfic zones del mon



Exportació M. General



1. MERCADERIES

1.18-19 AUTOMÒBILS I MERCADERIA CONTENITZADA

RESUM DEL TRÀFIC DE MERCADERIES

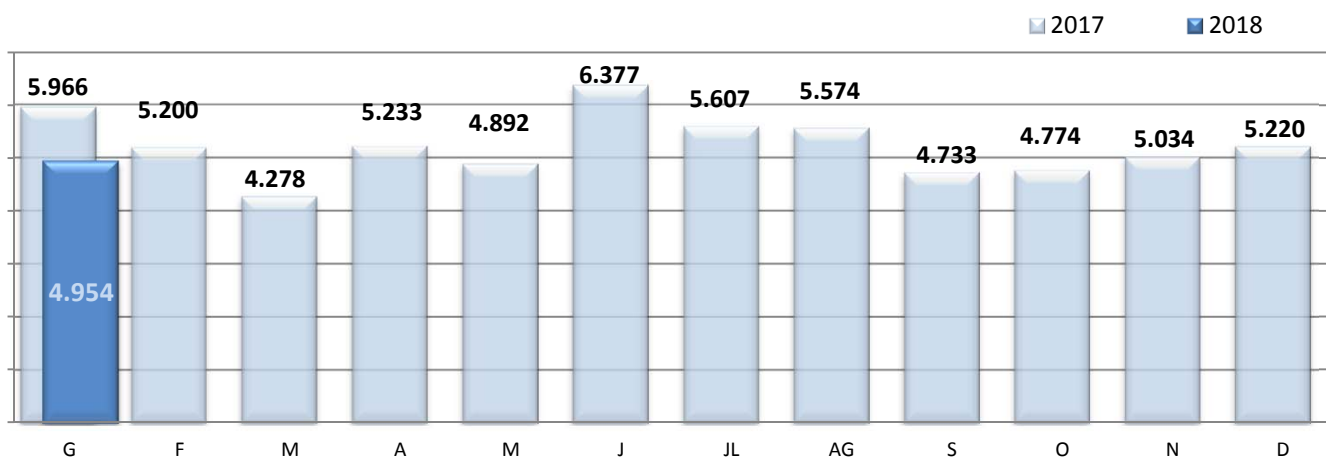
PERÍODE GENER - GENER

DOCUMENT D'ÚS PÚBLIC

| | Gener | | | Acumulat | | |
|---|---------------|---------------|---------------|---------------|---------------|---------------|
| | 2017 | 2018 | Var. | 2017 | 2018 | Var. |
| CÀRREGA GENERAL CONTENITZADA (TONES) | 57.910 | 45.216 | -21,9% | 57.910 | 45.216 | -21,9% |
| Tones càrrega | 23.794 | 25.105 | 5,5% | 23.794 | 25.105 | 5,5% |
| Tones descàrrega | 19.464 | 20.072 | 3,1% | 19.464 | 20.072 | 3,1% |
| Tones trànsit | 14.652 | 39 | -99,7% | 14.652 | 39 | -99,7% |

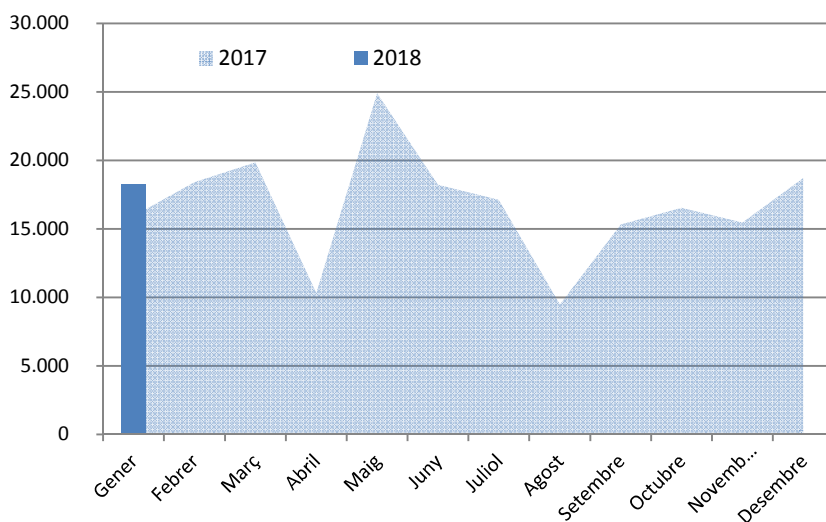
| | Gener | | | Acumulat | | |
|--|--------------|--------------|---------------|--------------|--------------|---------------|
| | 2017 | 2018 | Var. | 2017 | 2018 | Var. |
| TEUS CÀRREGA GENERAL CONTENITZADA | 5.966 | 4.951 | -17,0% | 5.966 | 4.951 | -17,0% |
| TEUs càrrega | 2.259 | 2.166 | -4,1% | 2.259 | 2.166 | -4,1% |
| TEUs descàrrega | 2.589 | 2.781 | 7,4% | 2.589 | 2.781 | 7,4% |
| TEUs trànsit | 1.118 | 4 | -99,6% | 1.118 | 4 | -99,6% |

MOVIMENT TEUs



Automòbils de turisme (unitats)

| | 2017 | 2018 |
|-----------------|---------------|---------------|
| Gener | 15.918 | 18.231 |
| Febrer | 18.403 | |
| Març | 19.846 | |
| Abril | 10.311 | |
| Maig | 24.901 | |
| Juny | 18.210 | |
| Juliol | 17.115 | |
| Agost | 9.467 | |
| Setembre | 15.327 | |
| Octubre | 16.532 | |
| Novembre | 15.463 | |
| Desembre | 18.716 | |
| Gen-Gen | 15.918 | 18.231 |
| Variació | | 14,5% |



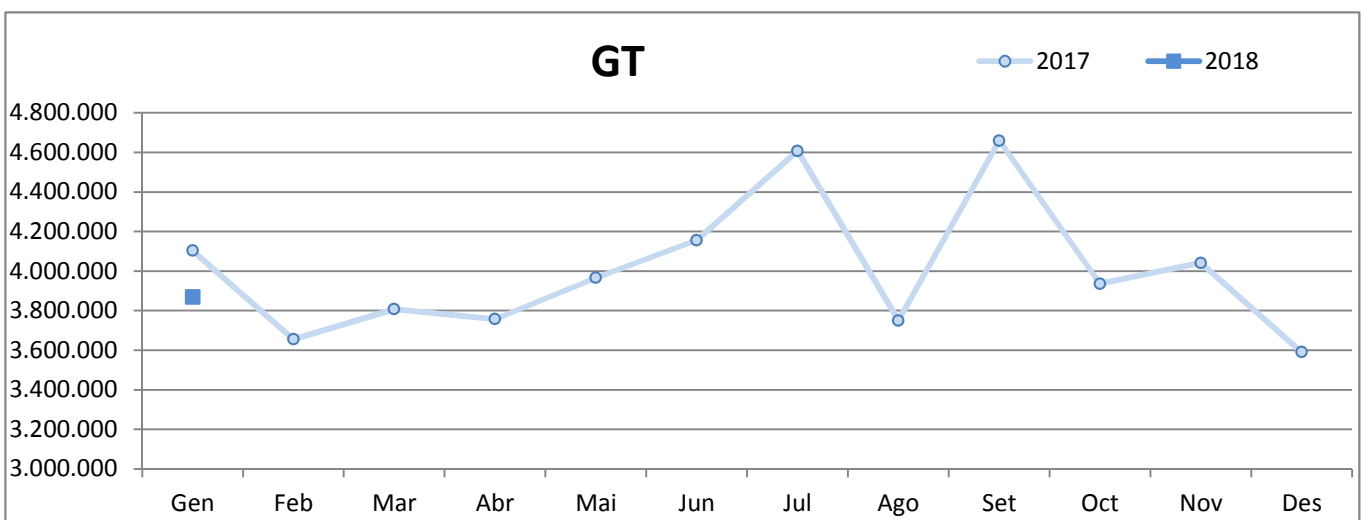
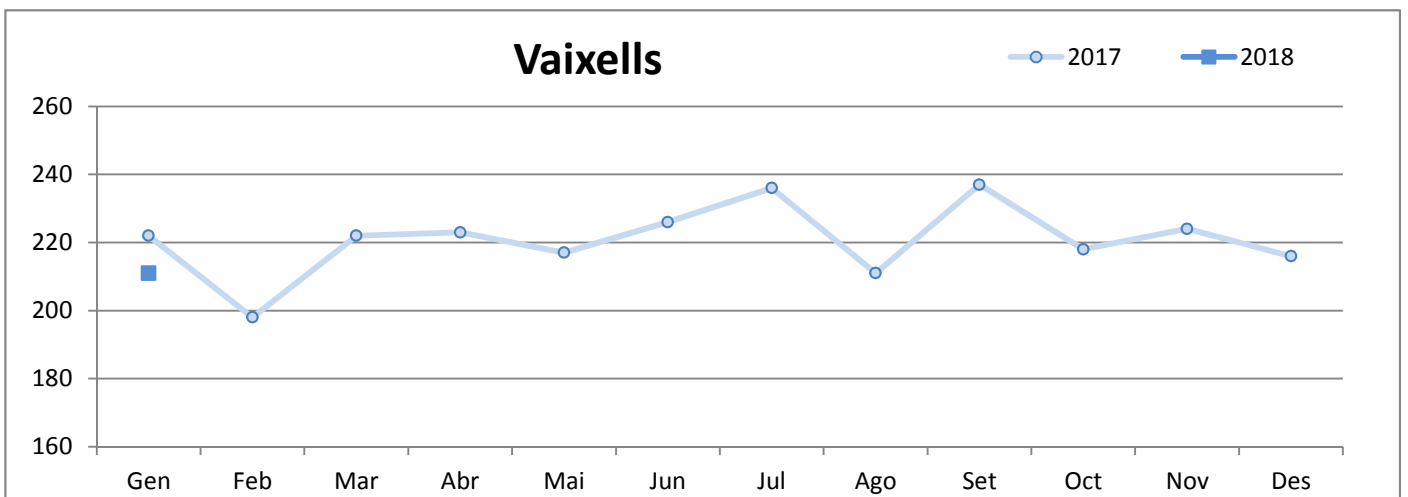
2. VAIXELLS

2.1 MOVIMENT DE VAIXELLS I GT

PERÍODE GENER-GENER

DOCUMENT D'ÚS PÚBLIC

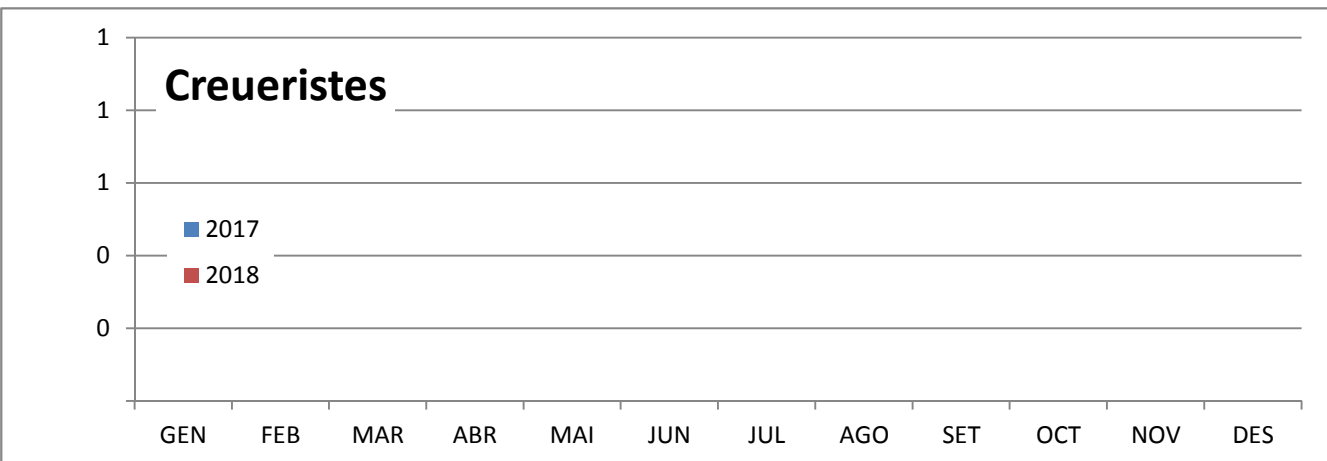
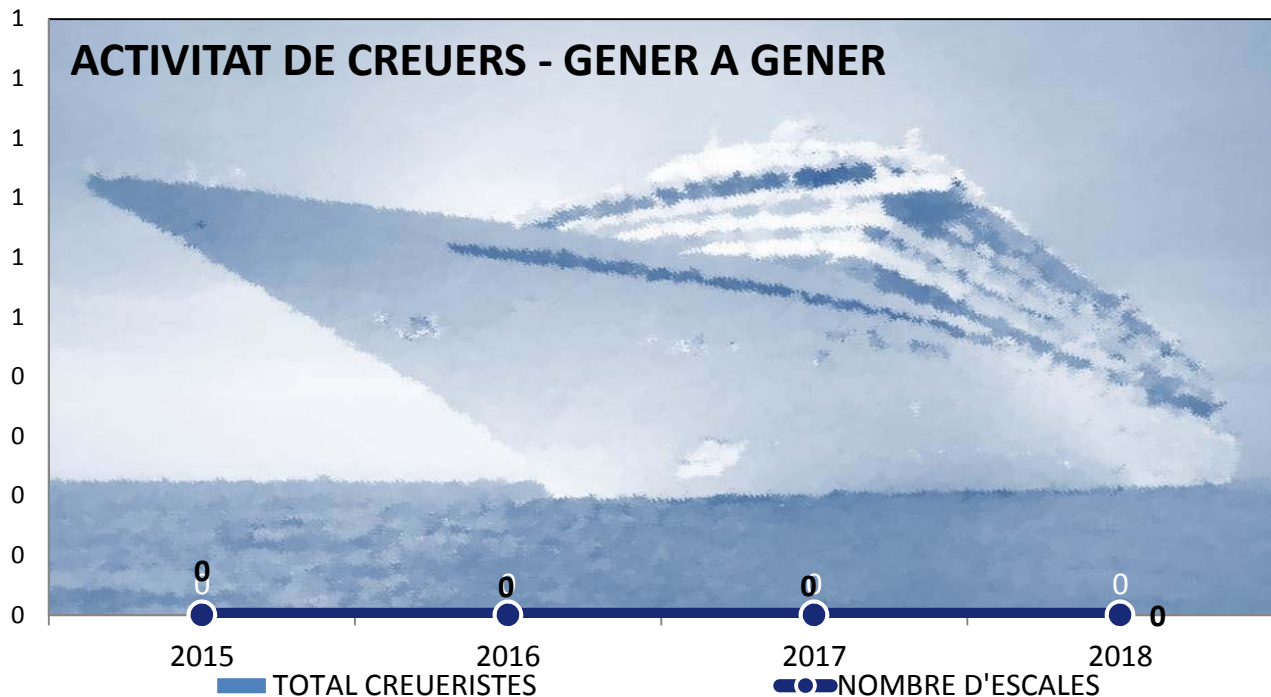
| | VAIXELLS | | | GT | | |
|----------------------------|------------|------------|--------------|------------------|------------------|--------------|
| | 2017 | 2018 | Var.% | 2017 | 2018 | Var.% |
| Gener | 222 | 211 | -5,0 % | 4.103.720 | 3.869.278 | -5,7 % |
| Febrer | 198 | - | - | 3.655.285 | - | - |
| Març | 222 | - | - | 3.807.490 | - | - |
| Abril | 223 | - | - | 3.757.130 | - | - |
| Maig | 217 | - | - | 3.966.272 | - | - |
| Juny | 226 | - | - | 4.156.612 | - | - |
| Juliol | 236 | - | - | 4.607.495 | - | - |
| Agost | 211 | - | - | 3.749.764 | - | - |
| Setembre | 237 | - | - | 4.659.599 | - | - |
| Octubre | 218 | - | - | 3.936.337 | - | - |
| Novembre | 224 | - | - | 4.041.496 | - | - |
| Desembre | 216 | - | - | 3.590.908 | - | - |
| Acumulat fins Gener | 222 | 211 | -5,0% | 4.103.720 | 3.869.278 | -5,7% |



3. PASSATGERS
3.1 MOVIMENT DE CREUERISTES I ESCALES
PERÍODE GENER-GENER

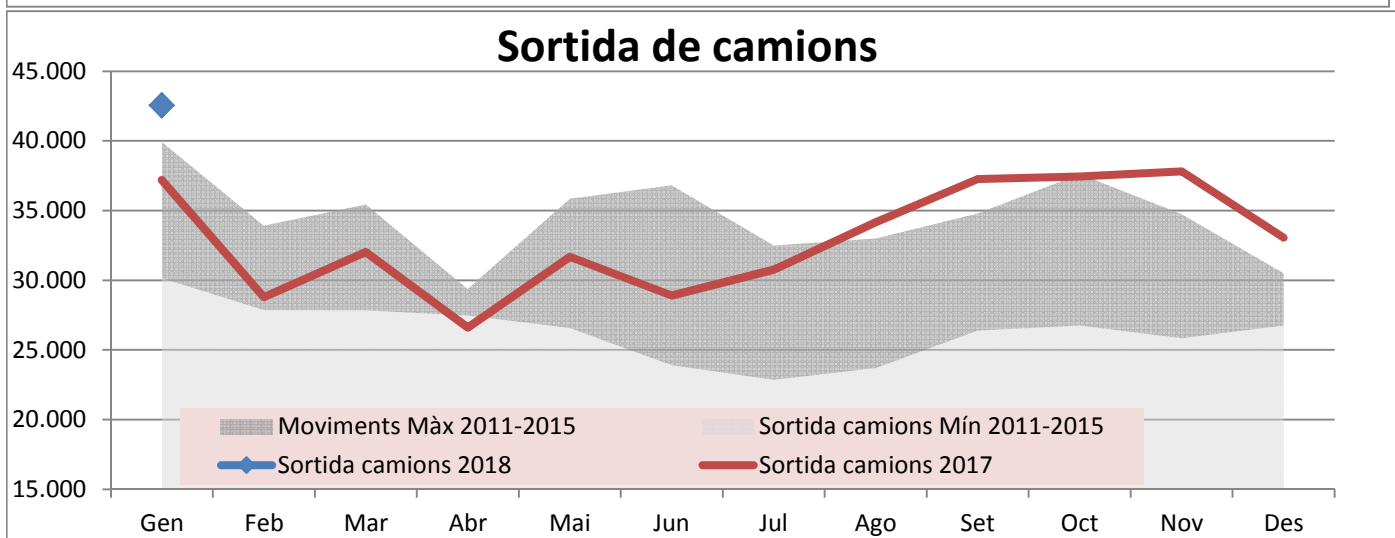
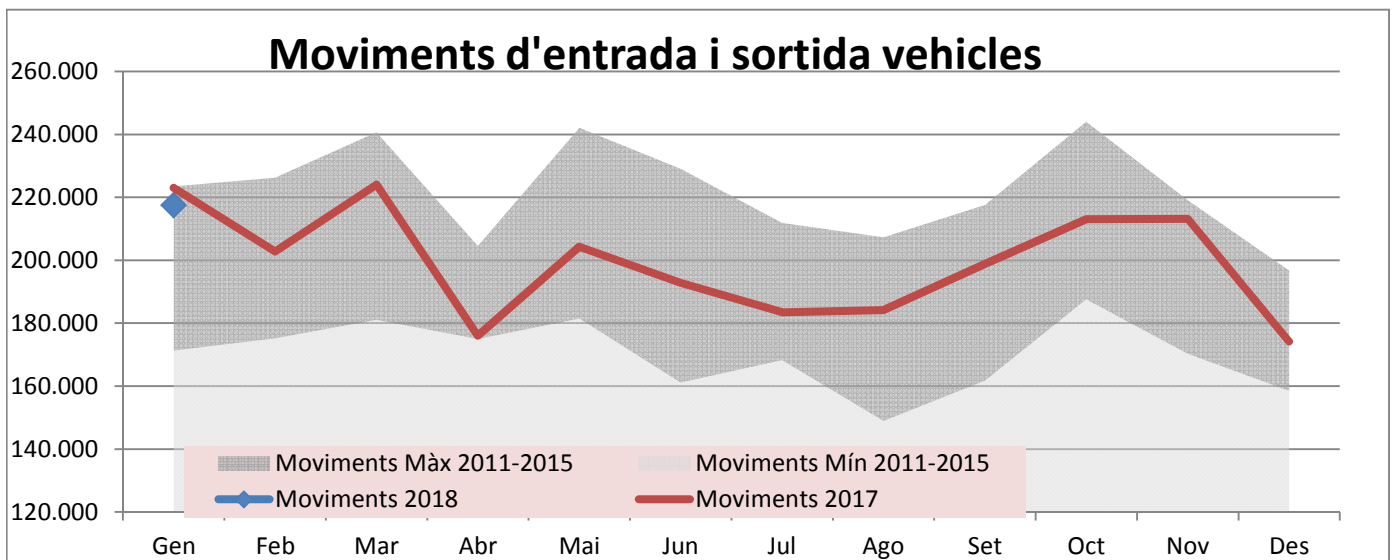
DOCUMENT D'ÚS PÚBLIC

| | CREUERISTES | | | | | | ESCALES | | | | | |
|----------|-------------|------|-------|----------|------|-------|---------|------|-------|----------|------|-------|
| | Mensual | | | Acumulat | | | Mensual | | | Acumulat | | |
| | 2017 | 2018 | Var.% | 2017 | 2018 | Var.% | 2017 | 2018 | Var.% | 2017 | 2018 | Var.% |
| GENER | | | -- | | | -- | | | -- | | | -- |
| FEBRER | | | -- | | | -- | | | -- | | | -- |
| MARÇ | | | -- | | | -- | | | -- | | | -- |
| ABRIL | | | -- | | | -- | | | -- | | | -- |
| MAIG | | | -- | | | -- | | | -- | | | -- |
| JUNY | | | -- | | | -- | | | -- | | | -- |
| JULIOL | | | -- | | | -- | | | -- | | | -- |
| AGOST | | | -- | | | -- | | | -- | | | -- |
| SETEMBRE | | | -- | | | -- | | | -- | | | -- |
| OCTUBRE | | | -- | | | -- | | | -- | | | -- |
| NOVEMBRE | | | -- | | | -- | | | -- | | | -- |
| DESEMBRE | | | -- | | | -- | | | -- | | | -- |



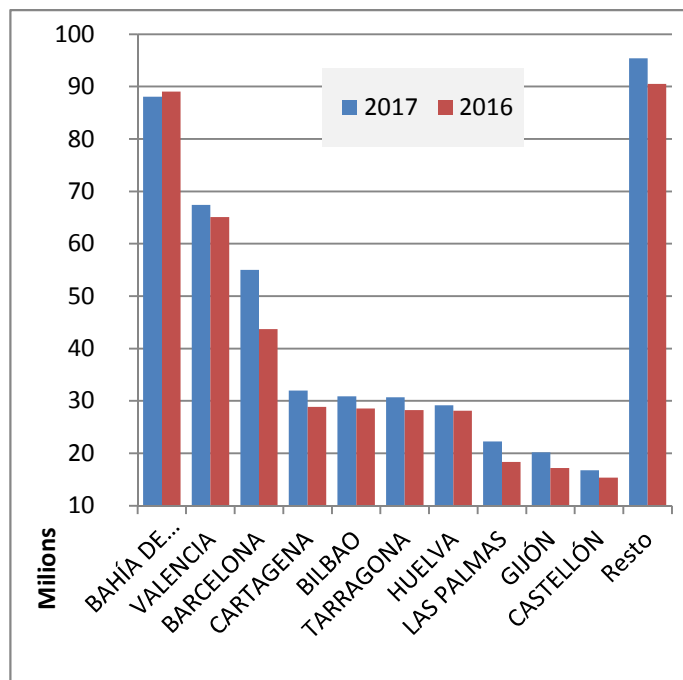
4. MOVIMENTS TERRESTRES ACCESSOS PORT PERÍODE GENER-GENER

| Concepte | GENER | | | | | Acumulat | | |
|--------------------------|----------------|----------------|----------------|----------------|---------------|----------------|----------------|---------------|
| | Entrades | Sortides | 2018 | 2017 | Var. % | 2018 | 2017 | Var. % |
| EIX TRANVERSAL | 85.973 | 86.439 | 172.412 | 176.541 | -2,3 % | 172.412 | 176.541 | -2,3 % |
| Camions | 38.930 | 42.535 | 81.465 | 71.349 | 14,2 % | 81.465 | 71.349 | 14,2 % |
| Turismes | 39.651 | 42.622 | 82.273 | 96.742 | -15,0 % | 82.273 | 96.742 | -15,0 % |
| Pel personal propi | 7.392 | 1.282 | 8.674 | 8.450 | 2,7 % | 8.674 | 8.450 | 2,7 % |
| REUS I LLEVANT | 22.406 | 22.742 | 45.148 | 46.491 | -2,9 % | 45.148 | 46.491 | -2,9 % |
| Vehicles | 20.322 | 21.219 | 41.541 | 43.952 | -5,5 % | 41.541 | 43.952 | -5,5 % |
| Pel personal propi | 2.084 | 1.523 | 3.607 | 2.539 | 42,1 % | 3.607 | 2.539 | 42,1 % |
| MOVIMENT VEHICLES | 108.379 | 109.181 | 217.560 | 223.032 | -2,5% | 217.560 | 223.032 | 2,5% |
| VIANANTS | | | | | | | | |
| Eix, Reus i Llevant | 1.373 | 1.189 | 2.562 | 2.633 | -2,7 % | 2.562 | 2.633 | 2,8 % |

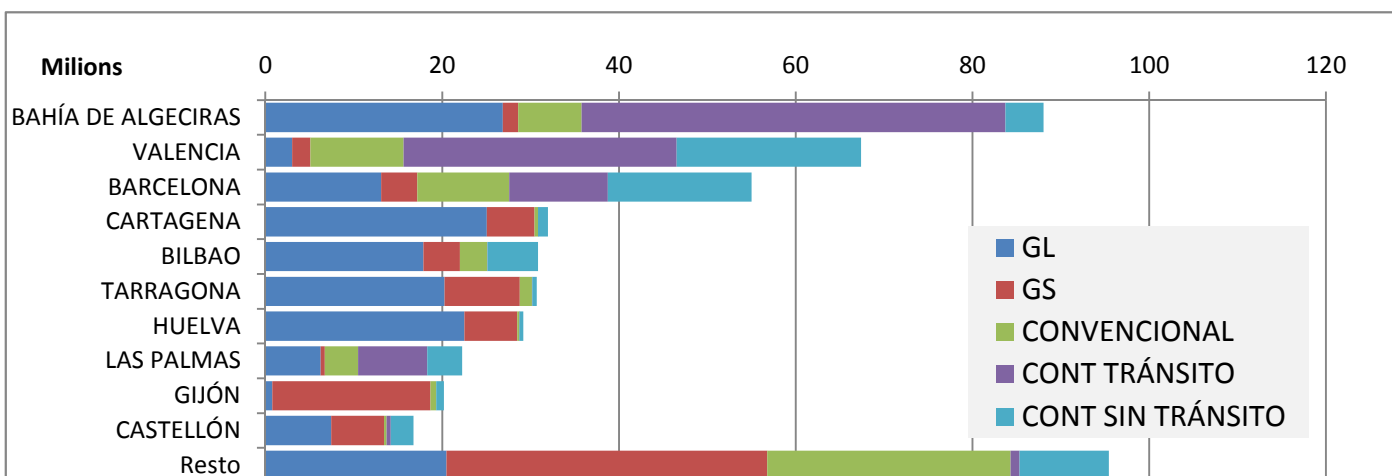


ACUMULAT NOVEMBRE

| | 2016 | 2017 | Var. % |
|---------------------|--------------------|--------------------|--------------|
| Total tràfic | 453.092.146 | 487.864.805 | 7,7 % |
| BAHÍA DE ALGECIRA | 89.049.330 | 88.066.427 | -1,1 % |
| VALENCIA | 65.111.950 | 67.419.142 | 3,5 % |
| BARCELONA | 43.704.847 | 55.012.379 | 25,9 % |
| CARTAGENA | 28.859.227 | 31.978.587 | 10,8 % |
| BILBAO | 28.549.063 | 30.853.233 | 8,1 % |
| TARRAGONA | 28.243.965 | 30.703.336 | 8,7 % |
| HUELVA | 28.156.885 | 29.169.875 | 3,6 % |
| LAS PALMAS | 18.353.571 | 22.278.958 | 21,4 % |
| GIJÓN | 17.200.301 | 20.185.849 | 17,4 % |
| CASTELLÓN | 15.359.041 | 16.768.045 | 9,2 % |
| Resto | 90.503.966 | 95.428.974 | 5,4 % |



TIPUS DE TRÀFIC PER PORT



VARIACIÓ TONES PER PORT

