




# ESTADÍSTIQUES TRÀFIC PORTUARI

SETEMBRE - 2017

 Port de Tarragona

# 1. MERCADERIES

## 1.1 RESUM DEL TRÀFIC DE MERCADERIES (t)

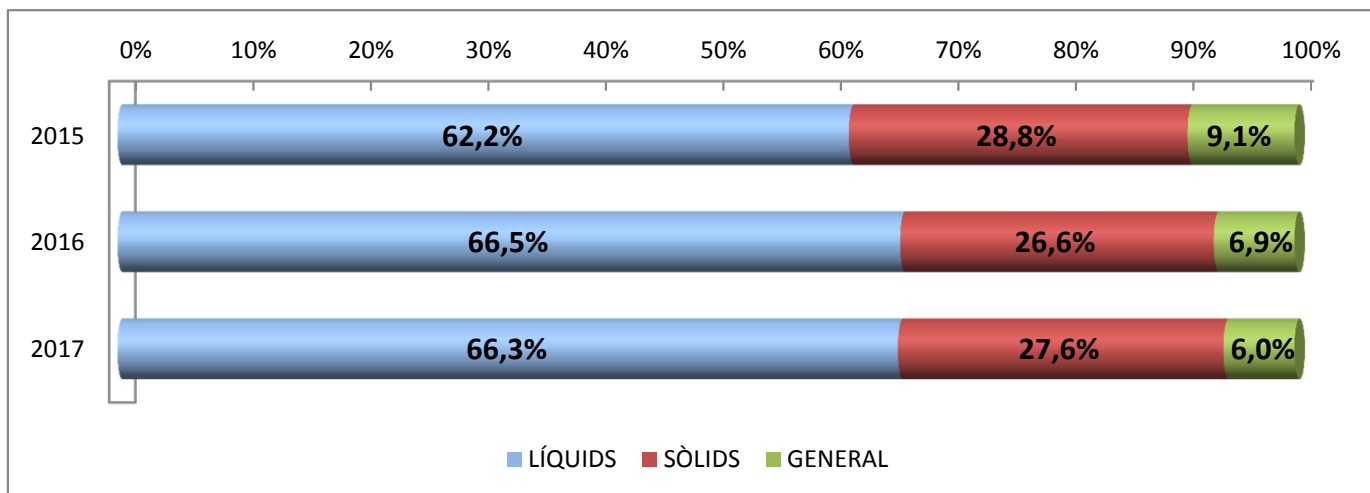
PERÍODE GENER-SETEMBRE

DOCUMENT D'ÚS PÚBLIC

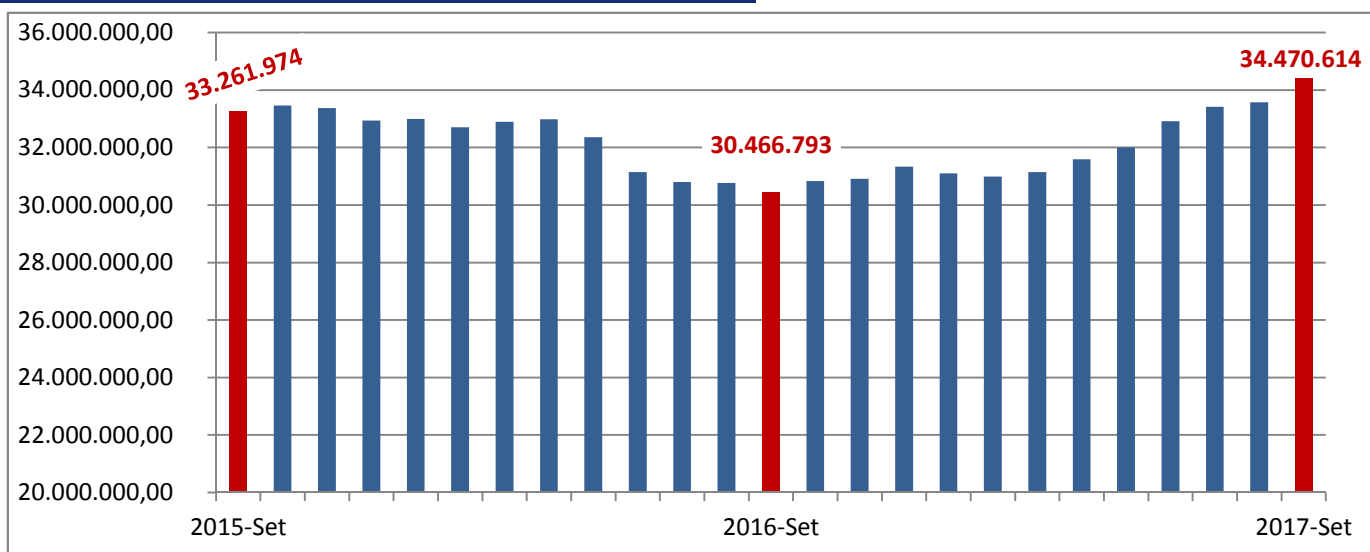
Concepte	Setembre			Acumulat		
	2016	2017	Var. %	2016	2017	Var. %
<b>LÍQUIDS A DOLL</b>	<b>1.668.050</b>	<b>2.036.352</b>	<b>22,1 %</b>	<b>14.648.592</b>	<b>16.686.003</b>	<b>13,9 %</b>
Cru	573.253	924.092	61,2 %	6.045.917	7.294.255	20,6 %
Altres prod. petrolífers	977.670	971.175	-0,7 %	7.389.815	8.134.683	10,1 %
Químics i adobs	117.127	141.085	20,5 %	1.212.860	1.257.065	3,6 %
<b>SÒLIDS A LLOURE</b>	<b>673.786</b>	<b>1.188.095</b>	<b>76,3 %</b>	<b>5.864.331</b>	<b>6.953.396</b>	<b>18,6 %</b>
Carbons	178.514	456.929	156,0 %	2.020.928	2.978.334	47,4 %
Trànsit	122.380	154.718	26,4 %	1.162.505	1.330.069	14,4 %
No trànsit	56.134	302.211	438,4 %	858.423	1.648.265	92,0 %
Cereals, Pinsos i Farines	448.539	620.049	38,2 %	3.315.935	3.034.177	-8,5 %
Resta	46.733	111.117	137,8 %	527.468	940.885	78,4 %
<b>CÀRREGA GENERAL</b>	<b>153.449</b>	<b>165.712</b>	<b>8,0 %</b>	<b>1.509.856</b>	<b>1.517.773</b>	<b>0,5 %</b>
En contenidors	62.243	42.632	-31,5 %	633.672	446.971	-29,5 %
Altres mitjans	91.206	123.080	34,9 %	876.184	1.070.802	22,2 %
<b>TRÀFIC MARÍTIM</b>	<b>2.495.285</b>	<b>3.390.159</b>	<b>35,9 %</b>	<b>22.022.779</b>	<b>25.157.172</b>	<b>14,2 %</b>
<b>AVITUALLAMENT</b>	<b>1.351</b>	<b>5.826</b>	<b>331,2 %</b>	<b>11.566</b>	<b>44.911</b>	<b>288,3 %</b>
Productes petrolífers	1.295	1.303	0,6 %	10.109	10.729	6,1 %
Altres productes	56	4.523	7976,8 %	1.457	34.182	2246,1 %
<b>PESCA</b>	<b>479</b>	<b>194</b>	<b>-59,5 %</b>	<b>3.518</b>	<b>3.038</b>	<b>-13,6 %</b>
<b>TRÀFIC LOCAL</b>	<b>0</b>	<b>0</b>	<b>-</b>	<b>3.675</b>	<b>0</b>	<b>-100,0 %</b>
<b>TRÀFIC PORTUARI</b>	<b>2.497.115</b>	<b>3.396.179</b>	<b>36,0 %</b>	<b>22.041.538</b>	<b>25.205.121</b>	<b>14,4 %</b>
<b>TERRESTRE</b>	<b>17.120</b>	<b>33.196</b>	<b>93,9 %</b>	<b>162.648</b>	<b>217.360</b>	<b>33,6 %</b>
<b>TOTAL</b>	<b>2.514.235</b>	<b>3.429.375</b>	<b>36,4 %</b>	<b>22.204.186</b>	<b>25.422.481</b>	<b>14,5 %</b>
<b>SÒLIDS A LLOURE (DETALL)</b>	<b>673.786</b>	<b>1.188.095</b>	<b>76,3 %</b>	<b>5.864.331</b>	<b>6.953.396</b>	<b>18,6 %</b>
Per instal·lació especial	381.603	694.874	82,1 %	3.340.024	4.243.273	27,0 %
Sense instal·lació especial	292.183	493.221	68,8 %	2.524.307	2.710.123	7,4 %
<b>ALTRES DADES</b>						
TEU	6.610	4.346	-34,3 %	63.392	47.250	-25,5 %
PASSATGERS	2.084	13.731	558,9 %	11.417	43.636	282,2 %
VAIXELLS	213	237	11,3 %	1.916	1.994	4,1 %
CREUERS	2	9	350,0 %	15	30	100,0 %
AUTOMÒB. TURISME (unitats)	8.923	15.447	73,1 %	114.672	149.618	30,5 %
TRANSBORD	0	0	-	7	0	-100,0 %
TRÀNSIT MARÍTIM	153.226	377.893	146,6 %	1.763.002	2.462.942	39,7 %

**1. MERCADERIES**  
**1.1.D TRÀFIC DEL TRIENNI (t)**  
**PERÍODE GENER - SETEMBRE**

Concepte	Acumulat			VAR		
	2015	2016	2017	16/15	17/16	17/15
<b>LÍQUIDS</b>	<b>14.302.469</b>	<b>14.648.592</b>	<b>16.686.003</b>	<b>2,4%</b>	<b>13,9%</b>	<b>16,7%</b>
Cru	5.923.768	6.045.917	7.294.255	2,1%	20,6%	23,1%
Altres prod. petrolífers	6.744.052	6.743.534	8.134.683	0,0%	20,6%	20,6%
Químics i altres	1.634.648	1.859.141	1.257.065	13,7%	-32,4%	-23,1%
<b>SÒLIDS A LLOURE</b>	<b>6.617.142</b>	<b>5.864.331</b>	<b>6.953.396</b>	<b>-11,4%</b>	<b>18,6%</b>	<b>5,1%</b>
<b>CÀRREGA GENERAL</b>	<b>2.090.084</b>	<b>1.509.856</b>	<b>1.517.773</b>	<b>-27,8%</b>	<b>0,5%</b>	<b>-27,4%</b>
Contentitzada	1.299.745	633.672	446.971	-51,2%	-29,5%	-65,6%
Altres mitjans	790.339	876.184	1.070.802	10,9%	22,2%	35,5%
<b>TRÀFIC MARÍTIM</b>	<b>23.009.695</b>	<b>22.022.779</b>	<b>25.157.172</b>	<b>-4,3%</b>	<b>14,2%</b>	<b>9,3%</b>



**TOTAL Anual Marítim Mòbil (12 MESOS)**

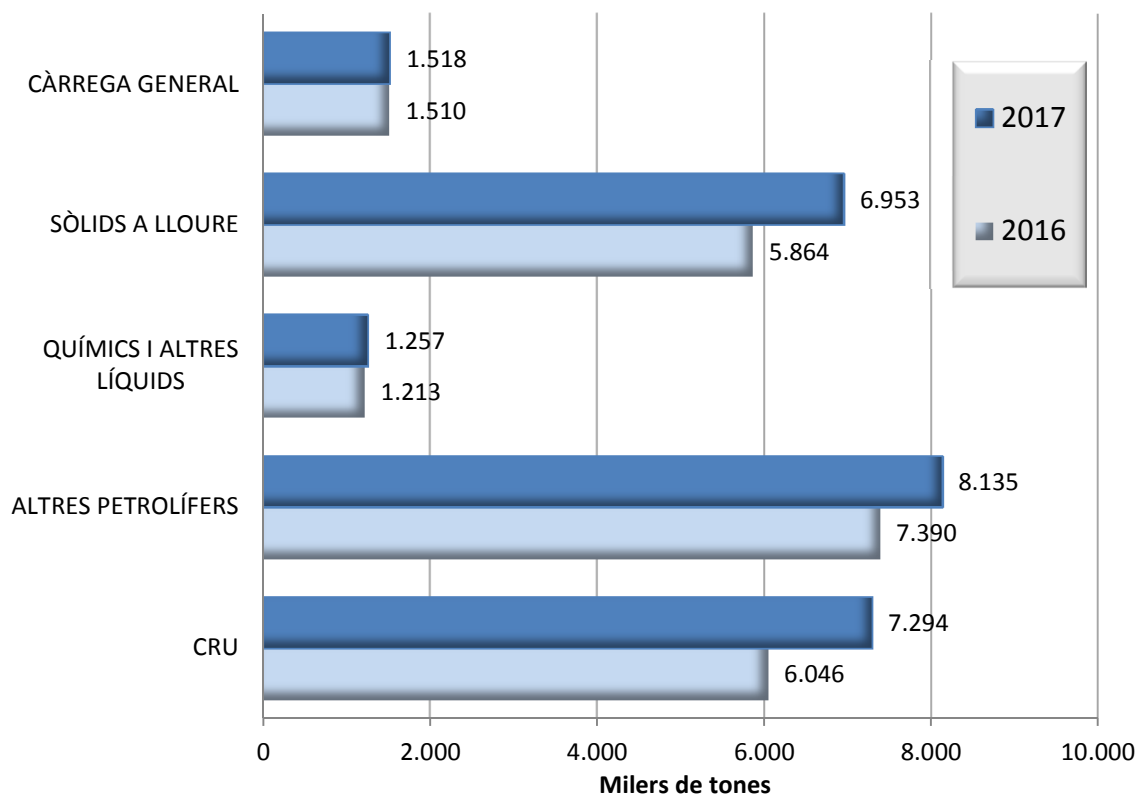


## 1. MERCADERIES

### 1.2 GRÀFIC DEL TRÀFIC ACUMULAT DE MERCADERIES (t)

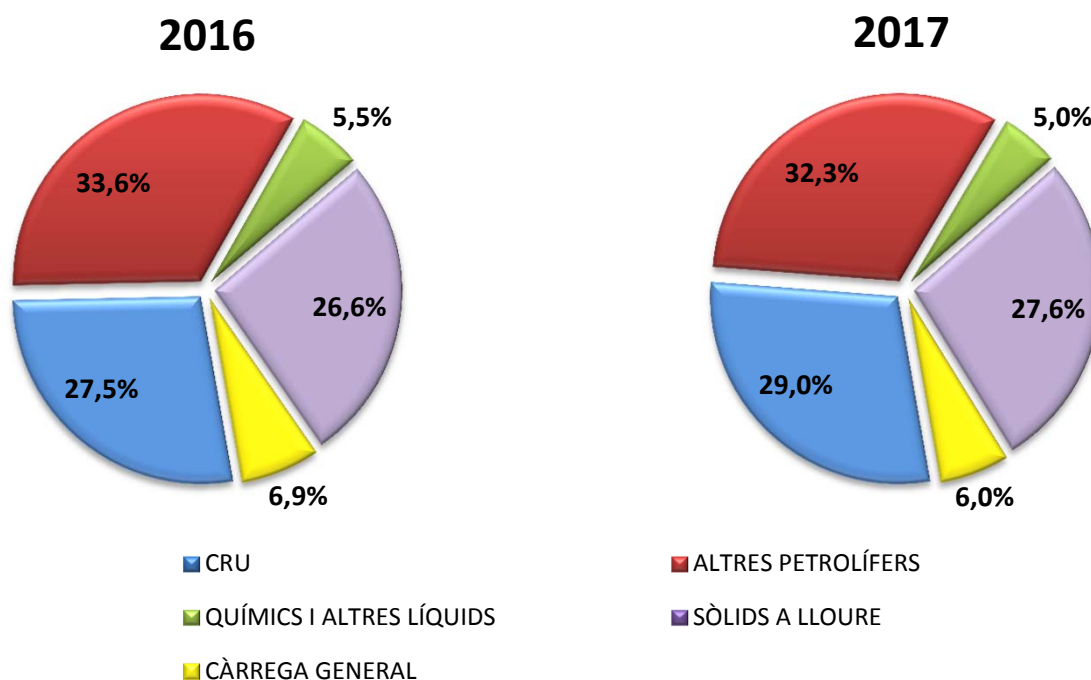
PERÍODE GENER - SETEMBRE

DOCUMENT D'ÚS PÚBLIC



### 1.3 GRÀFIC DE DISTRIBUCIÓ PERCENTUAL DEL TRÀFIC ACUMULAT DE MERCADERIES

PERÍODE GENER - SETEMBRE



DOCUMENT D'ÚS PÚBLIC

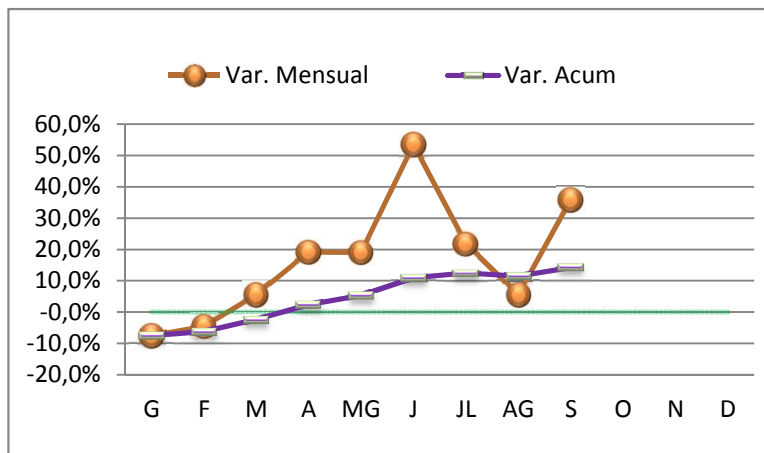


## 1. MERCADERIES

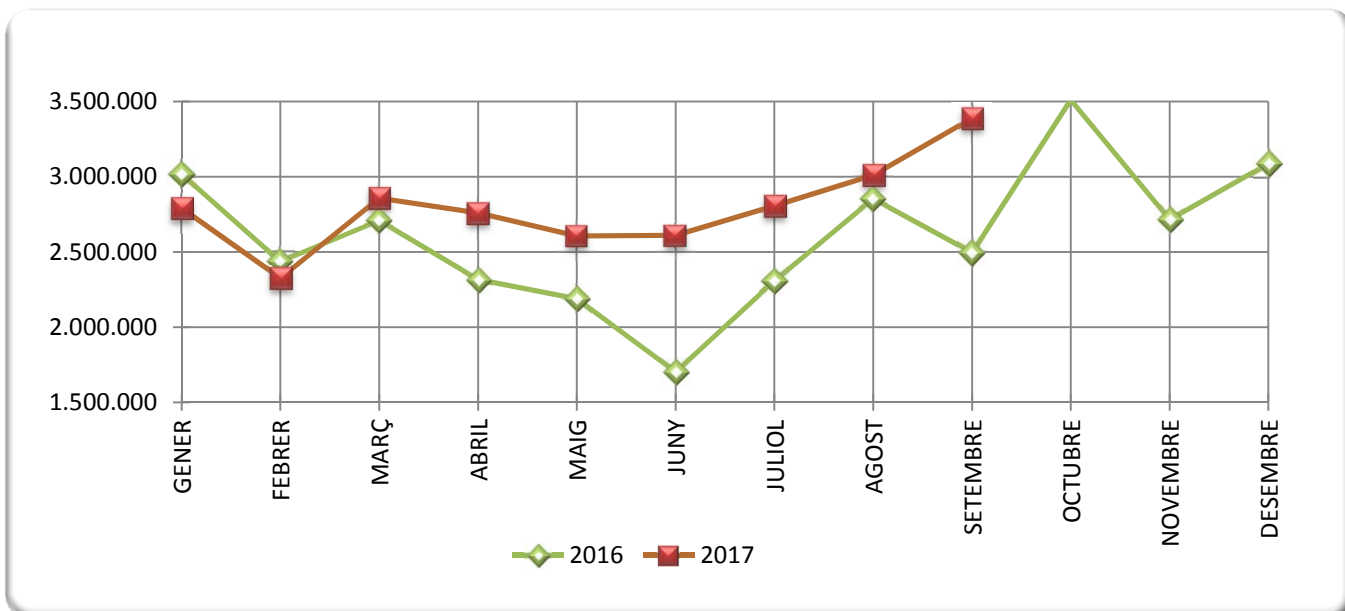
### 1.4 TRÀFIC MARÍTIM MENSUAL (t)

PERÍODE GENER - SETEMBRE

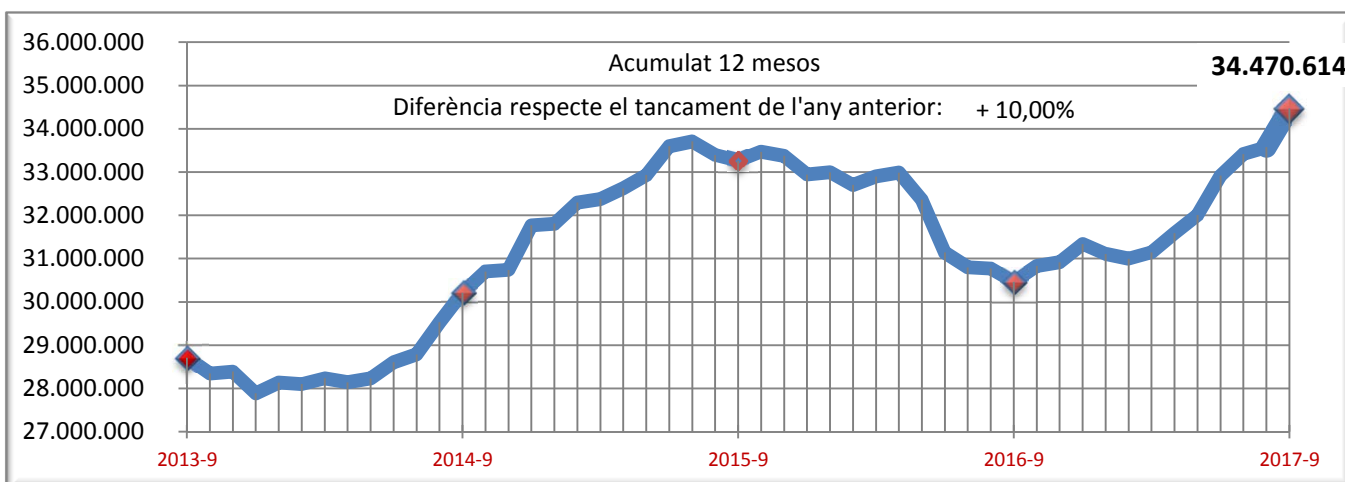
	2016	2017
GENER	3.017.480	2.788.701
FEBRER	2.436.159	2.324.754
MARÇ	2.709.352	2.858.385
ABRIL	2.315.949	2.759.505
MAIG	2.189.739	2.607.461
JUNY	1.700.671	2.610.699
JULIOL	2.305.342	2.806.820
AGOST	2.852.802	3.010.687
SETEMBRE	2.495.284	3.390.158
OCTUBRE	3.510.718	
NOVEMBRE	2.714.391	
DESEMBRE	3.088.334	



### 1.5 GRÀFIC COMPARATIU DEL TRÀFIC MARÍTIM MENSUAL (t)



### 1.5.1 TRÀFIC INTERANUAL MARÍTIM 12 MESOS (t)



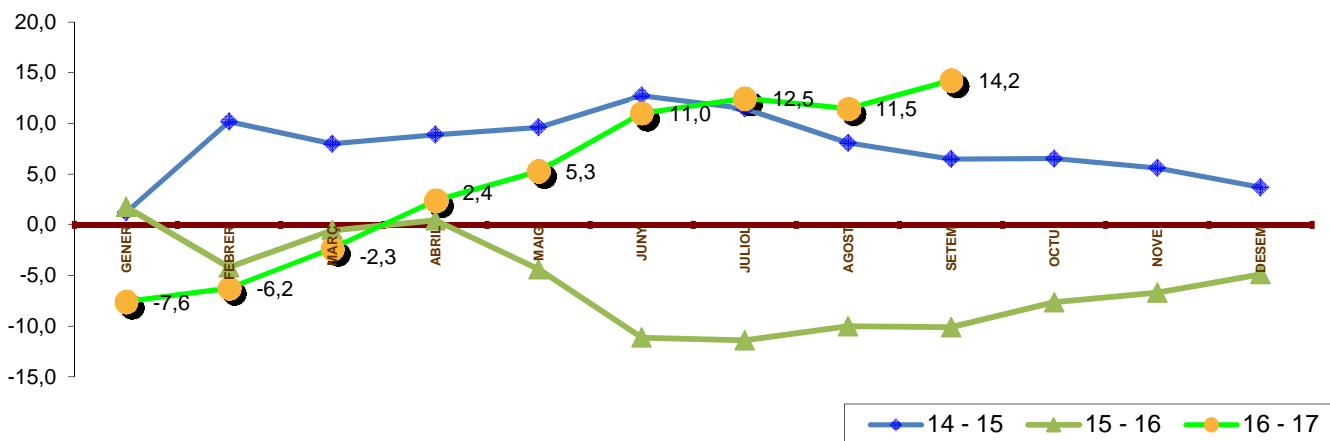
# 1. MERCADERIES

## 1.6 TRÀFIC MENSUAL ACUMULAT (t)

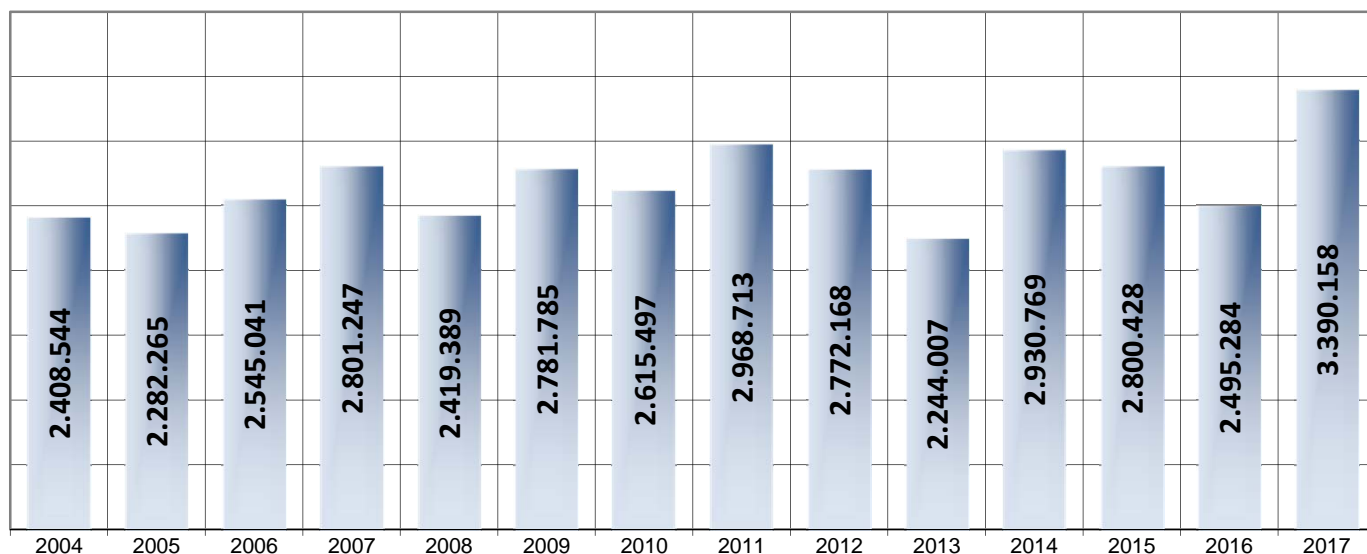
PERÍODE GENER - SETEMBRE

	TRÀFIC TOTAL				Variació (%)		
	2014	2015	2016	2017	14 - 15	15 - 16	16 - 17
GENER	2.929.959	2.965.352	3.017.480	2.788.701	1,2	1,8	-7,6
FEBRER	5.167.712	5.693.333	5.453.640	5.113.455	10,2	-4,2	-6,2
MARÇ	7.602.518	8.208.883	8.162.992	7.971.840	8,0	-0,6	-2,3
ABRIL	9.582.848	10.434.009	10.478.941	10.731.345	8,9	0,4	2,4
MAIG	12.089.813	13.250.854	12.668.680	13.338.806	9,6	-4,4	5,3
JUNY	14.345.370	16.170.908	14.369.352	15.949.506	12,7	-11,1	11,0
JULIOL	16.884.346	18.821.288	16.674.693	18.756.326	11,5	-11,4	12,5
AGOST	20.078.926	21.699.281	19.527.495	21.767.014	8,1	-10,0	11,5
SETEM	23.009.695	24.499.710	22.022.779	25.157.172	6,5	-10,1	14,2
OCTU.	25.952.701	27.647.012	25.533.497		6,5	-7,6	
NOVE.	28.670.666	30.274.272	28.247.887		5,6	-6,7	
DESEM	31.771.960	32.943.724	31.336.221		3,7	-4,9	

### 1.7 GRÀFIC DE L'EVOLUCIÓ PERCENTUAL DEL TRÀFIC MENSUAL ACUMULAT



### 1.8 SETEMBRE ELS DARRERS ANYS (t)



# 1. MERCADERIES

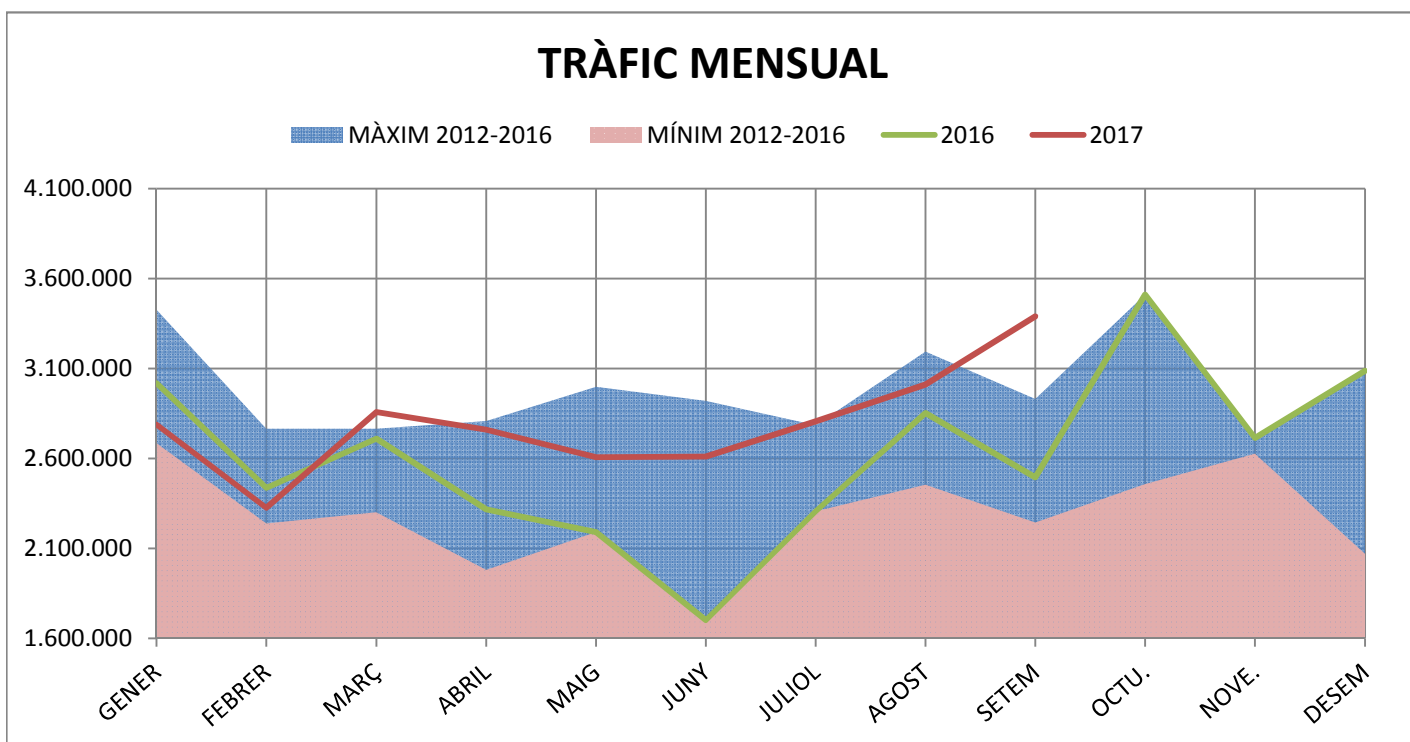
## 1.9 TRÀFIC PER NAVEGACIÓ I OPERACIÓ (t)

PERÍODE GENER - SETEMBRE

DOCUMENT D'ÚS PÚBLIC

Concepte	Gener-Setembre 2016			Gener-Setembre 2017			Var.%
	CABOTATGE	EXTERIOR	TOTAL	CABOTATGE	EXTERIOR	TOTAL	
<b>PETROLIS</b>							
Càrrega	1.177.282	1.275.343	<b>2.452.625</b>	1.052.739	2.734.389	<b>3.787.128</b>	54,4%
Descàrrega	1.298.319	9.038.508	<b>10.336.827</b>	1.189.494	10.452.315	<b>11.641.809</b>	12,6%
<b>Total</b>	<b>2.475.601</b>	<b>10.313.851</b>	<b>12.789.452</b>	<b>2.242.233</b>	<b>13.186.704</b>	<b>15.428.937</b>	<b>20,6%</b>
<b>LÍQUIDS A DOLL (resta)</b>							
Càrrega	83.107	1.169.514	<b>1.252.621</b>	19.791	618.364	<b>638.155</b>	-49,1%
Descàrrega	119.252	487.267	<b>606.519</b>	133.506	485.406	<b>618.912</b>	2,0%
<b>Total</b>	<b>202.359</b>	<b>1.656.781</b>	<b>1.859.140</b>	<b>153.297</b>	<b>1.103.770</b>	<b>1.257.067</b>	<b>-32,4%</b>
<b>SÒLIDS A LLOURE</b>							
Càrrega	459.773	369.941	<b>829.714</b>	690.131	599.442	<b>1.289.573</b>	55,4%
Descàrrega	54.825	4.979.793	<b>5.034.618</b>	34.371	5.629.452	<b>5.663.823</b>	12,5%
<b>Total</b>	<b>514.598</b>	<b>5.349.734</b>	<b>5.864.332</b>	<b>724.502</b>	<b>6.228.894</b>	<b>6.953.396</b>	<b>18,6%</b>
<b>CÀRREGA GENERAL</b>							
Càrrega	33.990	522.754	<b>556.744</b>	40.148	482.027	<b>522.175</b>	-6,2%
Descàrrega	19.449	933.662	<b>953.111</b>	14.522	981.076	<b>995.598</b>	4,5%
<b>Total</b>	<b>53.439</b>	<b>1.456.416</b>	<b>1.509.855</b>	<b>54.670</b>	<b>1.463.103</b>	<b>1.517.773</b>	<b>0,5%</b>
<b>TRÀFIC TOTAL</b>							
Càrrega	1.754.152	3.337.552	<b>5.091.704</b>	1.802.809	4.434.222	<b>6.237.031</b>	22,5%
Descàrrega	1.491.845	15.439.230	<b>16.931.075</b>	1.371.893	17.548.249	<b>18.920.142</b>	11,7%
<b>Total<sup>1</sup></b>	<b>3.245.997</b>	<b>18.776.782</b>	<b>22.022.779</b>	<b>3.174.702</b>	<b>21.982.471</b>	<b>25.157.173</b>	<b>14,2%</b>

<sup>1</sup> Sense incloure pesca, tràfic local, terrestre ni avituallament



DOCUMENT D'ÚS PÚBLIC

# 1. MERCADERIES

## 1.10 TRÀFIC DESGLOSSAT PER NAVEGACIÓ I OPERACIÓ (t)

PERÍODE GENER-SETEMBRE

### TRÀFIC TOTAL

Ascens del 14,2% en el tràfic total

Descens del -2,2% en cabotatge

Ascens del 17,1% en exterior

	2016	2017	Var %
<b>TOTAL</b>	<b>22.022.779</b>	<b>25.157.173</b>	<b>14,2%</b>
<b>CABOTATGE</b>			
Càrrega	1.754.152	1.802.809	2,8%
Descàrrega	1.491.845	1.371.893	-8,0%
<b>Total</b>	<b>3.245.997</b>	<b>3.174.702</b>	<b>-2,2%</b>
<b>EXTERIOR</b>			
Càrrega	3.337.552	4.434.222	32,9%
Descàrrega	15.439.230	17.548.249	13,7%
<b>Total</b>	<b>18.776.782</b>	<b>21.982.471</b>	<b>17,1%</b>

### CRU DE PETROLI I PETROLÍFERS

Ascens del 20,6% en els petrolis

Descens del -9,4% en cabotatge

Ascens del 27,9% en exterior

	2016	2017	Var %
<b>TOTAL</b>	<b>12.789.452</b>	<b>15.428.937</b>	<b>20,6%</b>
<b>CABOTATGE</b>			
Càrrega	1.177.282	1.052.739	-10,6%
Descàrrega	1.298.319	1.189.494	-8,4%
<b>Total</b>	<b>2.475.601</b>	<b>2.242.233</b>	<b>-9,4%</b>
<b>EXTERIOR</b>			
Càrrega	1.275.343	2.734.389	114,4%
Descàrrega	9.038.508	10.452.315	15,6%
<b>Total</b>	<b>10.313.851</b>	<b>13.186.704</b>	<b>27,9%</b>

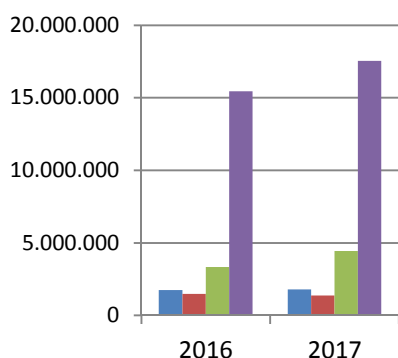
### LÍQUIDS A DOLL (resta)

Descens del -32,4% en els líquids a doll

Descens del -24,2% en cabotatge

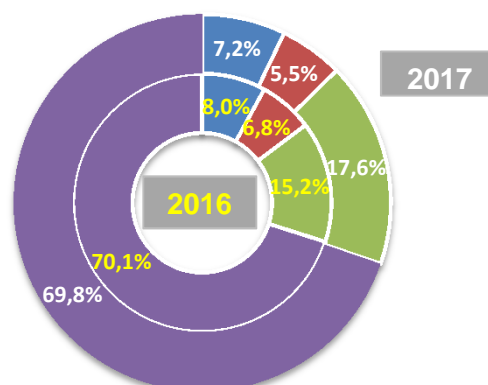
Descens del -33,4% en exterior

	2016	2017	Var %
<b>TOTAL</b>	<b>1.859.140</b>	<b>1.257.067</b>	<b>-32,4%</b>
<b>CABOTATGE</b>			
Càrrega	83.107	19.791	-76,2%
Descàrrega	119.252	133.506	12,0%
<b>Total</b>	<b>202.359</b>	<b>153.297</b>	<b>-24,2%</b>
<b>EXTERIOR</b>			
Càrrega	1.169.514	618.364	-47,1%
Descàrrega	487.267	485.406	-0,4%
<b>Total</b>	<b>1.656.781</b>	<b>1.103.770</b>	<b>-33,4%</b>



### TRÀFIC TOTAL

- CABOTATGE CÀRREGA
- CABOTATGE DESCÀRREGA
- EXTERIOR CÀRREGA
- EXTERIOR DESCÀRREGA





**SÒLIDS A LLOURE**

Ascens del 18,6% en els sòlids a lloure

Ascens del 40,8% en cabotatge

Ascens del 16,4% en exterior

	2016	2017	Var %
<b>TOTAL</b>	<b>5.864.332</b>	<b>6.953.396</b>	<b>18,6%</b>
<b>CABOTATGE</b>			
Càrrega	459.773	690.131	50,1%
Descàrrega	54.825	34.371	-37,3%
<b>Total</b>	<b>514.598</b>	<b>724.502</b>	<b>40,8%</b>
<b>EXTERIOR</b>			
Càrrega	369.941	599.442	62,0%
Descàrrega	4.979.793	5.629.452	13,0%
<b>Total</b>	<b>5.349.734</b>	<b>6.228.894</b>	<b>16,4%</b>

**CÀRREGA GENERAL**

Ascens del 0,5% en la càrrega general

Ascens del 2,3% en cabotatge

Ascens del 0,5% en exterior

	2016	2017	Var %
<b>TOTAL</b>	<b>1.509.855</b>	<b>1.517.773</b>	<b>0,5%</b>
<b>CABOTATGE</b>			
Càrrega	33.990	40.148	18,1%
Descàrrega	19.449	14.522	-25,3%
<b>Total</b>	<b>53.439</b>	<b>54.670</b>	<b>2,3%</b>
<b>EXTERIOR</b>			
Càrrega	522.754	482.027	-7,8%
Descàrrega	933.662	981.076	5,1%
<b>Total</b>	<b>1.456.416</b>	<b>1.463.103</b>	<b>0,5%</b>

**Comerç d'animals vius**

**UNITATS**

	2016	2017	Var %
Bestiar boví	27.352	71.665	162,0%
Bestiar oví	182.879	200.234	9,5%
<b>TOTAL BESTIAR</b>	<b>210.231</b>	<b>271.899</b>	<b>29,3%</b>

**TONES**

	2016	2017	Var %
Bestiar boví	17.365	34.995	101,5%
Bestiar oví	11.070	11.601	4,8%
<b>TOTAL BESTIAR</b>	<b>28.435</b>	<b>46.596</b>	<b>63,9%</b>

# 1. MERCADERIES

## 1.11 TRÀFIC ACUMULAT SEGONS LA SEVA NATUR PERÍODE GENER-SETEMBRE

### DOCUMENT D'ÚS PÚBLIC

Mercaderies	2016	2017	Var.%	Variació (t)
<b>ENERGÈTIC</b>	<b>14.903.391</b>	<b>17.862.432</b>	<b>19,9%</b>	<b>2.959.041</b>
Petrolí cru	6.046.454	7.294.255	20,6%	1.247.801
Fuel-oli	2.115.245	2.686.479	27,0%	571.234
Gas-oli	767.305	1.107.952	44,4%	340.647
Benzina	451.763	646.542	43,1%	194.779
Altres productes petrolífers	2.501.562	1.933.399	-22,7%	-568.163
Gasos energètics del petroli	915.671	1.092.776	19,3%	177.105
Carbons i coc de petroli	2.021.148	2.980.285	47,5%	959.137
Gas natural	0	0	-	0
Biocombustibles	84.243	120.744	43,3%	36.501
<b>SIDEROMETAL·LÚRGIC</b>	<b>401.257</b>	<b>404.234</b>	<b>0,7%</b>	<b>2.977</b>
Mineral ferro extractiu i tractat	4.250	3.502	-17,6%	-748
Altres minerals i residus metàl·lics	78.261	67.542	-13,7%	-10.719
Ferralla de ferro	14.147	16.441	16,2%	2.294
Productes siderúrgics	303.307	316.119	4,2%	12.812
Altres productes metal·lúrgics	1.292	630	-51,2%	-662
<b>MINERALS NO METÀL·LICS</b>	<b>130.671</b>	<b>375.978</b>	<b>187,7%</b>	<b>245.307</b>
Sal comuna	88.023	315.752	258,7%	227.729
Altres minerals no metàl·lics	42.648	60.226	41,2%	17.578
<b>ADOBES</b>	<b>179.890</b>	<b>298.077</b>	<b>65,7%</b>	<b>118.187</b>
Fosfats	71.676	76.711	7,0%	5.035
Potasses	20.399	72.350	254,7%	51.951
Adobs naturals i artificials	87.815	149.016	69,7%	61.201
<b>PRODUCTES QUÍMICS</b>	<b>1.311.809</b>	<b>1.374.523</b>	<b>4,8%</b>	<b>62.714</b>
Productes químics	1.311.809	1.374.523	4,8%	62.714
<b>MATERIALS CONSTRUCCIÓ</b>	<b>743.077</b>	<b>743.662</b>	<b>0,1%</b>	<b>585</b>
Asfalt	647.485	669.221	3,4%	21.736
Ciment i clinker	37.726	6.504	-82,8%	-31.222
Materials de construcció	57.866	67.937	17,4%	10.071
<b>AGROALIMENTARI I RAMADER</b>	<b>3.561.524</b>	<b>3.215.927</b>	<b>-9,7%</b>	<b>-345.597</b>
Cereals i les seves farines	2.253.303	1.693.069	-24,9%	-560.234
Faves de soja	0	7.430	-	7.430
Fruïtes, hortalisses i llegums	128.337	102.118	-20,4%	-26.219
Vins, begudes, alcohol i derivats	46.578	19.010	-59,2%	-27.568
Conserves	2.999	1.374	-54,2%	-1.625
Tabac, cacau, cafè i espècies	6.910	4.980	-27,9%	-1.930
Olis i greixos	1.715	3.347	95,2%	1.632
Altres productes alimentaris	24.621	16.679	-32,3%	-7.942
Peix congelat i refrigerat	1.929	586	-69,6%	-1.343
Pinsos i farratges	1.095.132	1.367.334	24,9%	272.202
<b>ALTRES MERCADERIES</b>	<b>492.446</b>	<b>566.071</b>	<b>15,0%</b>	<b>73.625</b>
Fustes i suro	35.729	28.098	-21,4%	-7.631
Paper i pasta	301.386	374.221	24,2%	72.835
Maquinària, aparells, utilitatge i recanvis	37.816	35.339	-6,6%	-2.477
Resta de mercaderies	117.515	128.413	9,3%	10.898
<b>VEHICLES I ELEMENTS DE TRANSPORT</b>	<b>299.212</b>	<b>316.271</b>	<b>5,7%</b>	<b>17.059</b>
Automòbils i les seves peces	164.157	218.099	32,9%	53.942
Tara plataformes	0	0	-	0
Tara contenidors	135.055	98.172	-27,3%	-36.883
<b>RESTA</b>	<b>177.731</b>	<b>265.309</b>	<b>49,3%</b>	<b>87.578</b>
Avituallament	11.565	44.911	288,3%	33.346
Pesca	3.518	3.038	-13,6%	-480
Terrestre	162.648	217.360	33,6%	54.712
<b>Total mercaderies</b>	<b>22.201.008</b>	<b>25.422.484</b>	<b>14,5%</b>	<b>3.221.476</b>
<b>OPERACIONS ESPECIALS</b>				
Trànsit	1.763.002	2.462.942	39,7%	699.940
Tràfic Local	3.675	0	-100,0%	-3.675
Transbord	7	0	-100,0%	-7

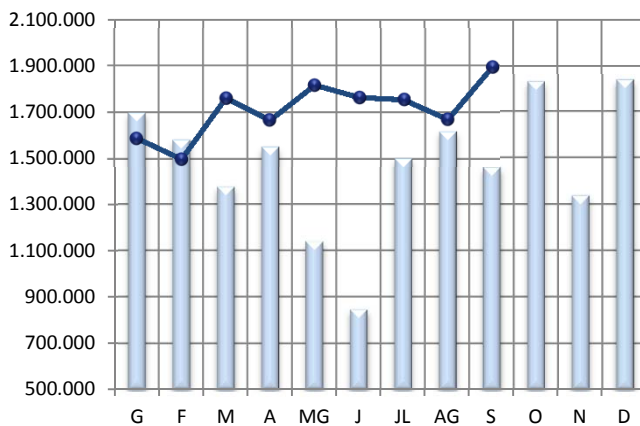
# 1. MERCADERIES

## 1.14 EVOLUCIÓ MENSUAL DELS PRINCIPALS GRUPS (t)

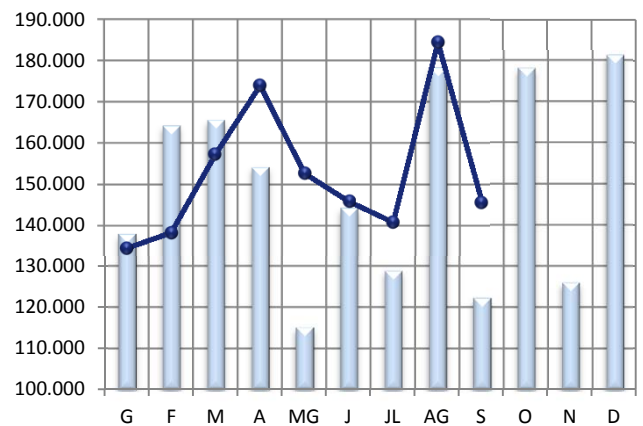
PERÍODE GENER-SETEMBRE

 2016  2017

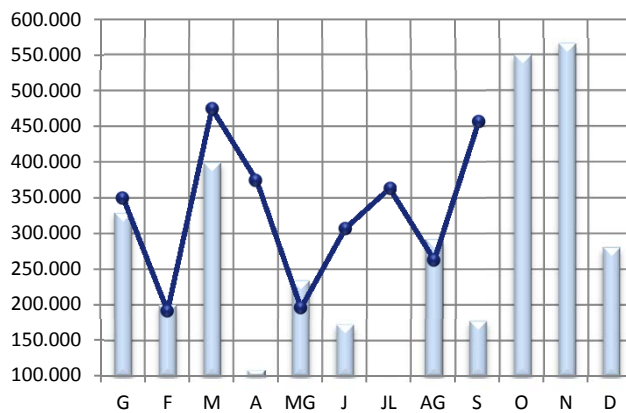
**CRU I PETROLÍFERS**



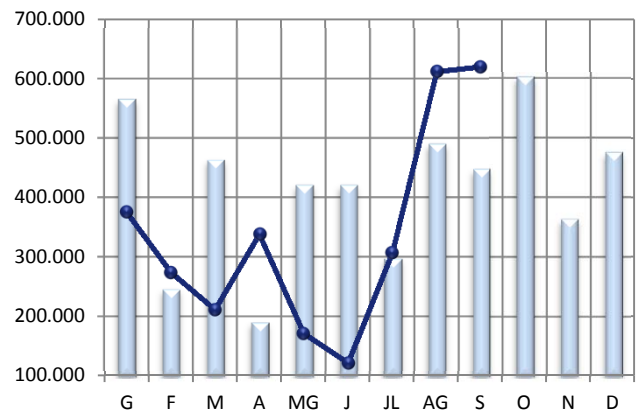
**PRODUCTES QUÍMICS**



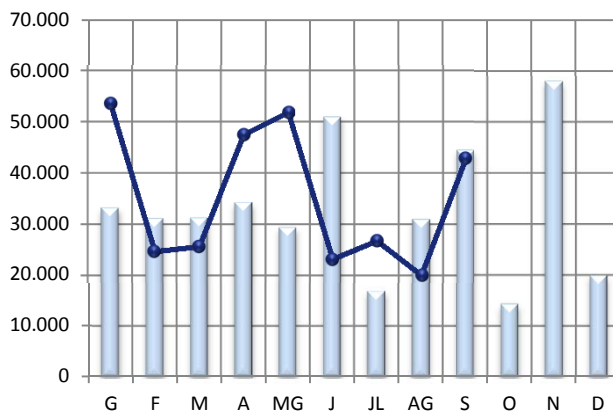
**CARBONS I COC**



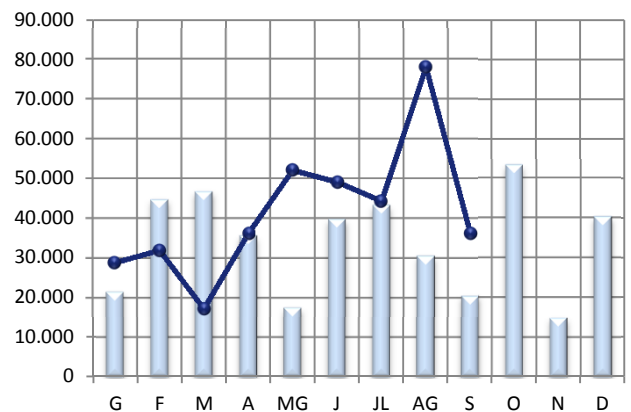
**CEREAIS, PINSOS I FARINES**



**PRODUCTES SIDERÚRGICS**



**PAPER I PASTA PAPER**



# 1. MERCADERIES

## 1.17 ORIGEN I DESTÍ MERCADERIA

PERÍODE GENER - SETEMBRE

### DOCUMENT D'ÚS PÚBLIC

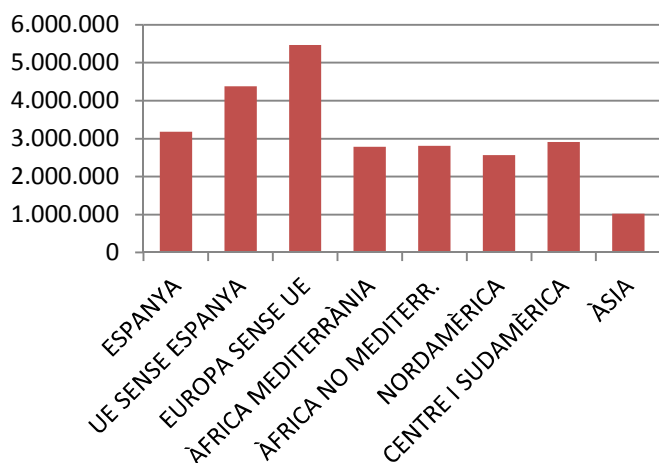
#### PRINCIPALS PAÏSOS AMB ACTIVITAT AL PORT

	MARÍTIM	Pes	G.LÍQUIDS	Pes	G.SÒLIDS	Pes	M.GEN	Pes
ESPANYA	3.178.123	12,6%	2.395.530	14,4%	724.502	10,4%	58.091	3,8%
RÚSSIA	3.146.967	12,5%	2.890.233	17,3%	252.930	3,6%	3.804	0,3%
ESTATS UNITS D'AMÈRICA	2.055.319	8,2%	913.865	5,5%	1.013.382	14,6%	128.072	8,4%
BRASIL	1.356.402	5,4%	844.396	5,1%	333.803	4,8%	178.203	11,7%
ALGÈRIA	1.129.772	4,5%	1.067.002	6,4%	49.211	0,7%	13.559	0,9%
ANGOLA	1.110.954	4,4%	1.107.530	6,6%	0	0,0%	3.424	0,2%
ITÀLIA	938.530	3,7%	677.772	4,1%	166.101	2,4%	94.657	6,2%
UCRAÏNA	867.182	3,4%	14.401	0,1%	844.909	12,2%	7.872	0,5%
EGIPTE	715.910	2,8%	615.705	3,7%	59.238	0,9%	40.967	2,7%
ARGENTINA, L'	626.756	2,5%	0	0,0%	626.756	9,0%	0	0,0%
<b>10 PRIMERS MARÍTIM</b>	<b>15.125.915</b>	<b>60,1%</b>	<b>10.526.434</b>	<b>63,1%</b>	<b>4.070.832</b>	<b>58,5%</b>	<b>528.649</b>	<b>34,8%</b>
RESTA PAÏSOS	10.031.257	39,9%	6.159.569	36,9%	2.882.564	41,5%	989.124	65,2%
<b>TRÀFIC MARÍTIM</b>	<b>25.157.172</b>	<b>100,0%</b>	<b>16.686.003</b>	<b>100,0%</b>	<b>6.953.396</b>	<b>100,0%</b>	<b>1.517.773</b>	<b>100,0%</b>

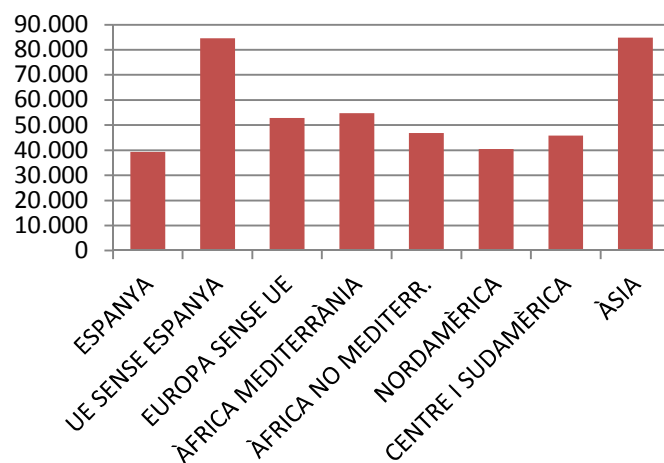
#### PRINCIPALS PAÏSOS AMB TRÀFIC MERCADERIA GENERAL

	MG	Pes	CÀRREGA	Pes	DESCÀRREGA	Pes	TRÀNSIT	Pes
BRASIL	178.203	11,7%	21	0,0%	122.320	13,3%	55.862	37,3%
TURQUIA	174.698	11,5%	52.346	11,6%	83.901	9,1%	38.451	25,7%
ESTATS UNITS D'AMÈRICA	128.072	8,4%	38.212	8,5%	81.503	8,9%	8.357	5,6%
ESLOVÈNIA	97.180	6,4%	0	0,0%	97.180	10,6%	0	0,0%
ITÀLIA	94.657	6,2%	58.062	12,9%	34.405	3,7%	2.190	1,5%
FRANÇA	83.733	5,5%	8.017	1,8%	75.716	8,2%	0	0,0%
COSTA RICA	64.798	4,3%	18.991	4,2%	45.738	5,0%	69	0,0%
ISRAEL	64.067	4,2%	58.792	13,1%	2.153	0,2%	3.122	2,1%
COREA DEL SUD	62.256	4,1%	10	0,0%	62.246	6,8%	0	0,0%
FINLÀNDIA	61.470	4,1%	0	0,0%	61.470	6,7%	0	0,0%
<b>10 PRIMERS MERCAD. GENERAL</b>	<b>1.009.134</b>	<b>66,5%</b>	<b>234.451</b>	<b>52,1%</b>	<b>666.632</b>	<b>72,6%</b>	<b>108.051</b>	<b>72,1%</b>
RESTA PAÏSOS	508.639	33,5%	215.230	47,9%	251.659	27,4%	41.750	27,9%
<b>MERCADERIA GENERAL</b>	<b>1.517.773</b>	<b>100,0%</b>	<b>449.681</b>	<b>100,0%</b>	<b>918.291</b>	<b>100,0%</b>	<b>149.801</b>	<b>100,0%</b>

#### Tràfic zones del mon



#### Exportació M. General



# 1. MERCADERIES

## 1.18-19 AUTOMÒBILS I MERCADERIA CONTENITZADA

### RESUM DEL TRÀFIC DE MERCADERIES

#### PERÍODE GENER - SETEMBRE

#### DOCUMENT D'ÚS PÚBLIC

#### CÀRREGA GENERAL CONTENITZADA (TONES)

Tones càrrega

Tones descàrrega

Tones trànsit

	Setembre			Acumulat		
	2016	2017	Var.	2016	2017	Var.
	62.243	42.632	-31,5%	633.672	446.971	-29,5%
Tones càrrega	23.961	22.493	-6,1%	246.439	232.868	-5,5%
Tones descàrrega	24.772	19.917	-19,6%	207.346	176.016	-15,1%
Tones trànsit	13.510	222	-98,4%	179.887	38.087	-78,8%

#### TEUS CÀRREGA GENERAL CONTENITZADA

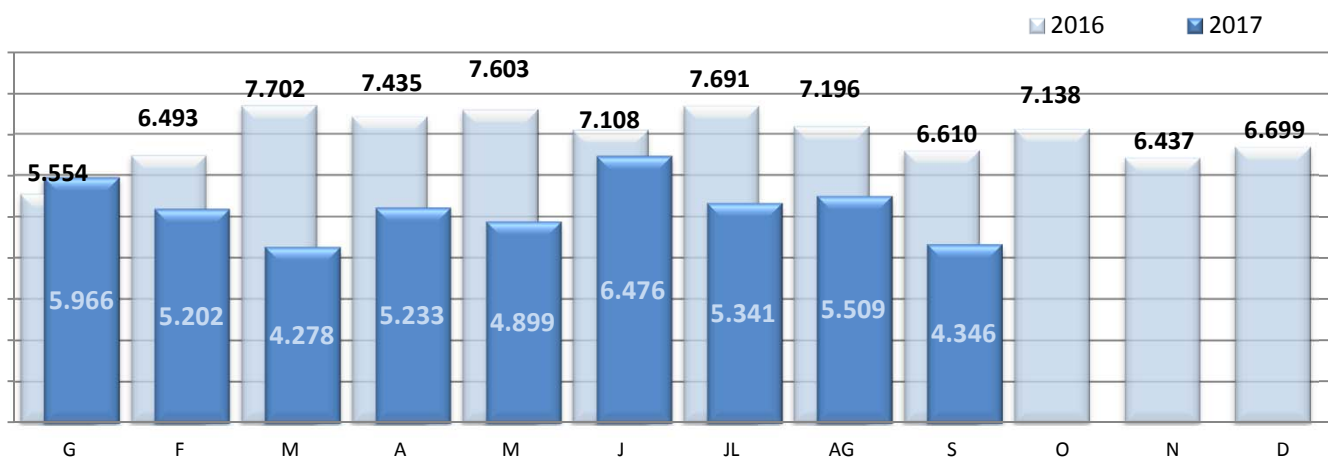
TEUs càrrega

TEUs descàrrega

TEUs trànsit

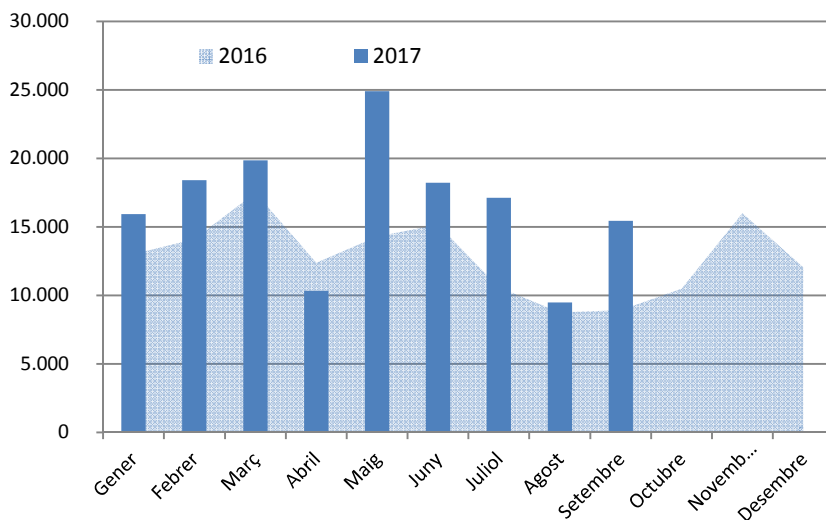
	Setembre			Acumulat		
	2016	2017	Var.	2016	2017	Var.
	6.610	4.346	-34,3%	63.392	47.250	-25,5%
TEUs càrrega	2.472	2.006	-18,9%	22.594	20.369	-9,8%
TEUs descàrrega	2.924	2.314	-20,9%	25.664	23.050	-10,2%
TEUs trànsit	1.214	26	-97,9%	15.134	3.831	-74,7%

#### MOVIMENT TEUs



#### Automòbils de turisme (unitats)

	2016	2017
Gener	13.006	15.918
Febrer	14.099	18.403
Març	17.501	19.846
Abril	12.380	10.311
Maig	14.283	24.901
Juny	15.150	18.210
Juliol	10.585	17.115
Agost	8.745	9.467
Setembre	8.923	15.447
Octubre	10.480	
Novembre	16.003	
Desembre	12.045	
<b>Gen-Set</b>	<b>114.672</b>	<b>149.618</b>
<b>Variació</b>		<b>30,5%</b>





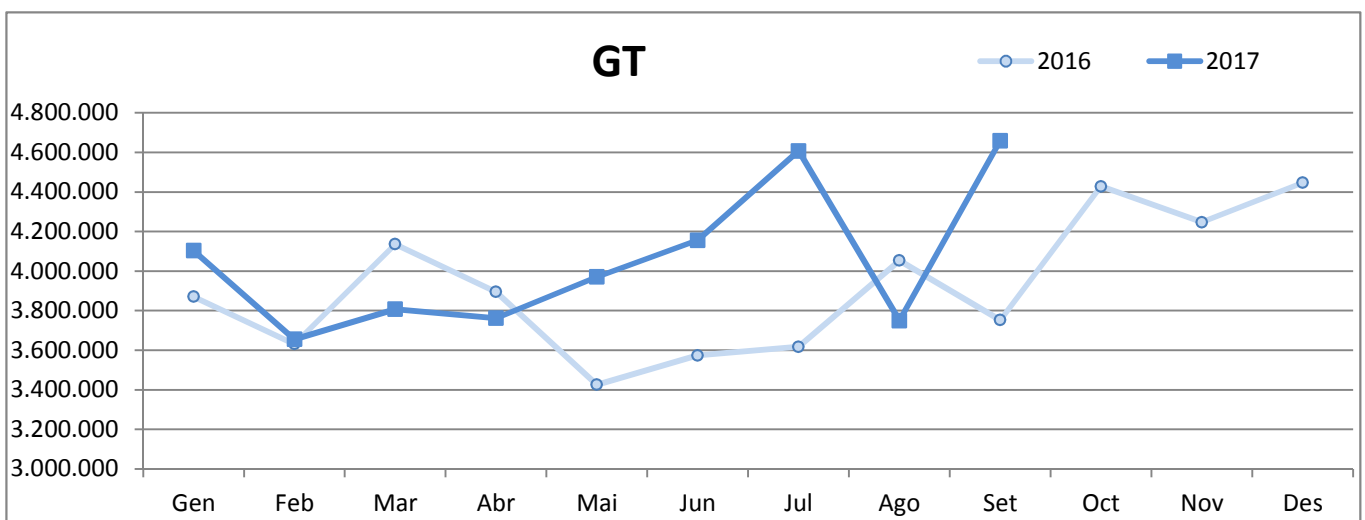
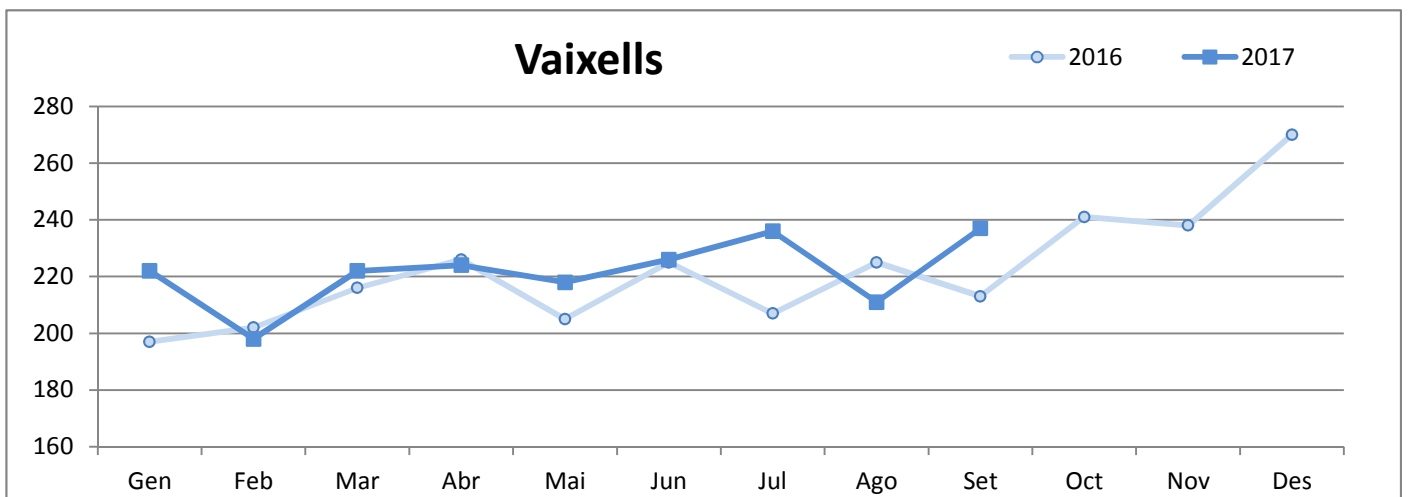
## 2. VAIXELLS

### 2.1 MOVIMENT DE VAIXELLS I GT

PERÍODE GENER-SETEMBRE

DOCUMENT D'ÚS PÚBLIC

	VAIXELLS			GT		
	2016	2017	Var. %	2016	2017	Var. %
Gener	197	222	12,7 %	3.870.654	4.103.720	6,0 %
Febrer	202	198	-2,0 %	3.631.191	3.655.285	0,7 %
Març	216	222	2,8 %	4.136.406	3.807.490	-8,0 %
Abril	226	224	-0,9 %	3.895.167	3.762.130	-3,4 %
Maig	205	218	6,3 %	3.425.391	3.971.102	15,9 %
Juny	225	226	0,4 %	3.573.877	4.156.612	16,3 %
Juliol	207	236	14,0 %	3.617.792	4.607.495	27,4 %
Agost	225	211	-6,2 %	4.053.625	3.749.764	-7,5 %
Setembre	213	237	11,3 %	3.752.383	4.659.599	24,2 %
Octubre	241	-	-	4.428.129	-	-
Novembre	238	-	-	4.246.568	-	-
Desembre	270	-	-	4.447.060	-	-
<b>Acumulat fins Setembre</b>	<b>1.916</b>	<b>1.994</b>	<b>4,1%</b>	<b>33.956.486</b>	<b>36.473.197</b>	<b>7,4%</b>



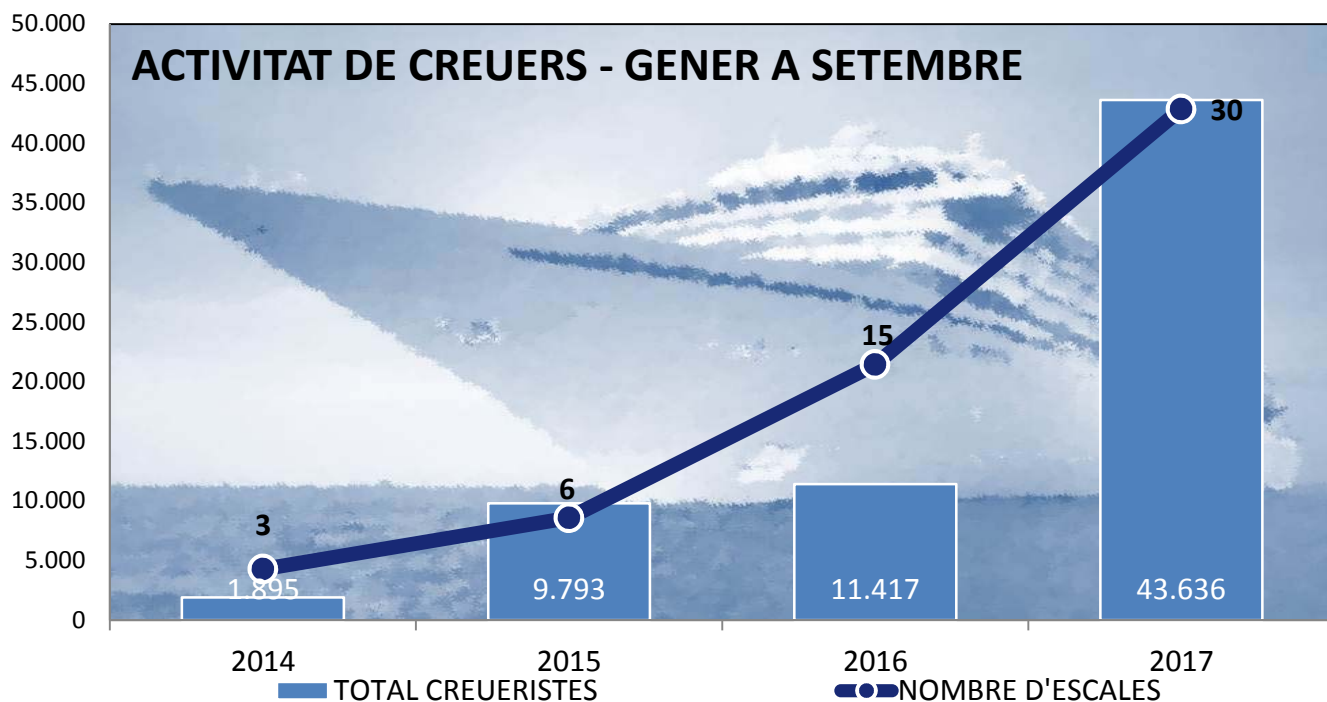
### 3. PASSATGERS

#### 3.1 MOVIMENT DE CREUERISTES I ESCALES

PERÍODE GENER-SETEMBRE

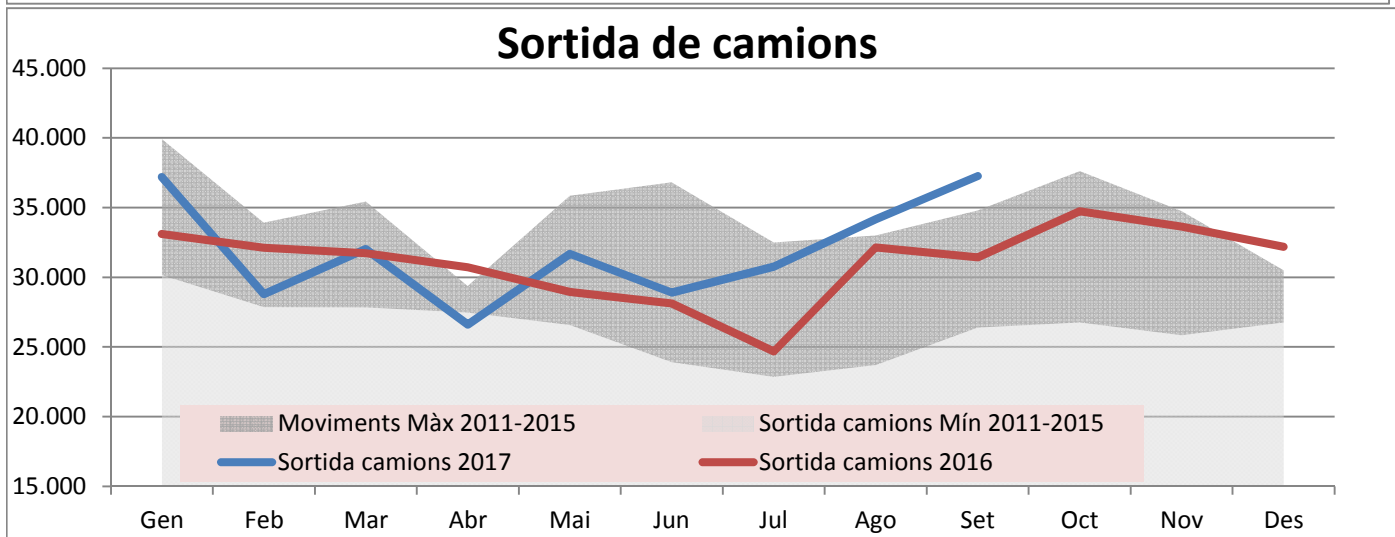
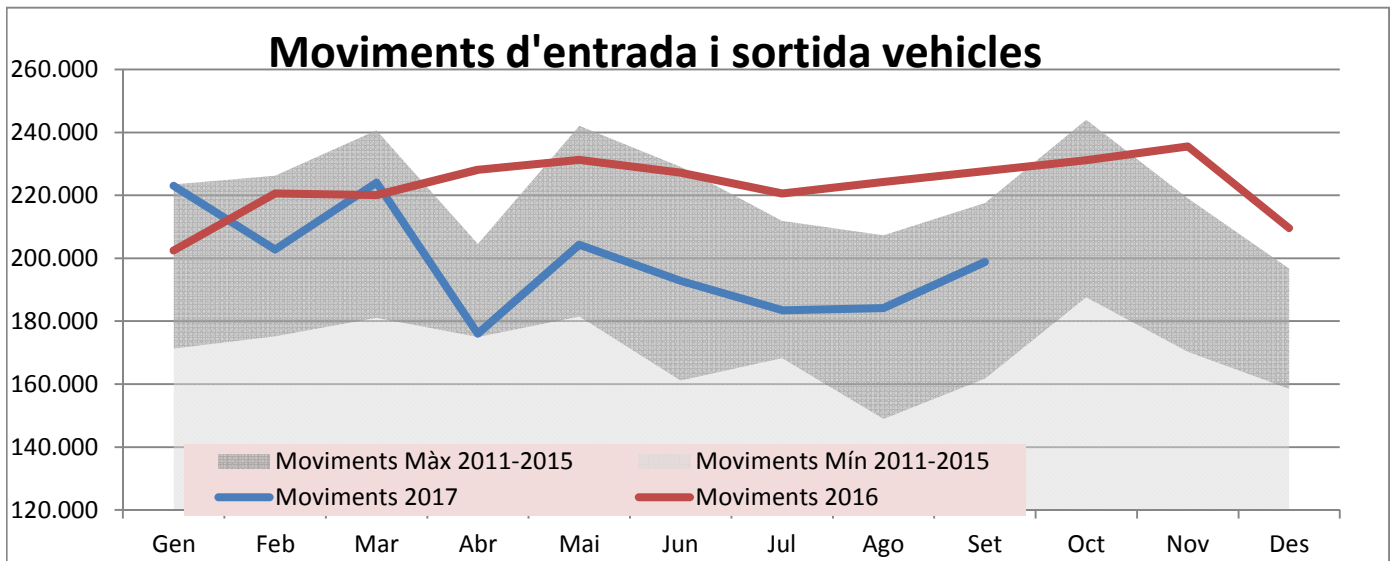
DOCUMENT D'ÚS PÚBLIC

	CREUERISTES						ESCALES					
	Mensual			Acumulat			Mensual			Acumulat		
	2016	2017	Var.%	2016	2017	Var.%	2016	2017	Var.%	2016	2017	Var.%
GENER			--			--			--			--
FEBRER			--			--			--			--
MARÇ			--			--			--			--
ABRIL	959	1.670	74,1%	959	1.670	74,1%	4	5	25,0%	4	5	25,0%
MAIG	363		-100,0%	1.322	1.670	26,3%	2		-100,0%	6	5	-16,7%
JUNY	261	8.813	3276,6%	1.583	10.483	562,2%	1	6	500,0%	7	11	57,1%
JULIOL	226	11.260	4882,3%	1.809	21.743	1101,9%	1	6	500,0%	8	17	112,5%
AGOST	7.524	8.162	8,5%	9.333	29.905	220,4%	5	4	-20,0%	13	21	61,5%
SETEMBRE	2.084	13.731	558,9%	11.417	43.636	282,2%	2	9	350,0%	15	30	100,0%
OCTUBRE	1.617		--	13.034		--	5		--	20		--
NOVEMBRE	138		--	13.172		--	1		--	21		--
DESEMBRE	273		--	13.445		--	1		--	22		--



**4. MOVIMENTS TERRESTRES ACCESSOS PORT  
PERÍODE GENER-SETEMBRE**

Concepte	SETEMBRE					Acumulat		
	Entrades	Sortides	2017	2016	Var. %	2017	2016	Var. %
<b>EIX TRANVERSAL</b>	<b>77.973</b>	<b>77.513</b>	<b>155.486</b>	<b>178.410</b>	<b>-12,8 %</b>	<b>1.376.005</b>	<b>1.559.884</b>	<b>-11,8 %</b>
Camions	33.605	37.274	70.879	59.682	18,8 %	543.269	519.185	4,6 %
Turismes	35.331	38.383	73.714	109.030	-32,4 %	748.817	955.235	-21,6 %
Pel personal propi	9.037	1.856	10.893	9.698	12,3 %	83.919	85.464	-1,8 %
<b>REUS I LLEVANT</b>	<b>21.475</b>	<b>21.904</b>	<b>43.379</b>	<b>49.337</b>	<b>-12,1 %</b>	<b>413.575</b>	<b>442.495</b>	<b>-6,5 %</b>
Vehicles	19.430	20.566	39.996	44.318	-9,8 %	386.231	415.743	-7,1 %
Pel personal propi	2.045	1.338	3.383	5.019	-32,6 %	27.344	26.752	2,2 %
<b>MOVIMENT VEHICLES</b>	<b>99.448</b>	<b>99.417</b>	<b>198.865</b>	<b>227.747</b>	<b>-12,7%</b>	<b>1.789.580</b>	<b>2.002.379</b>	<b>11,9%</b>
<b>VIANANTS</b>								
Eix, Reus i Llevant	1.487	1.163	2.650	3.172	-16,5 %	23.708	28.350	19,6 %

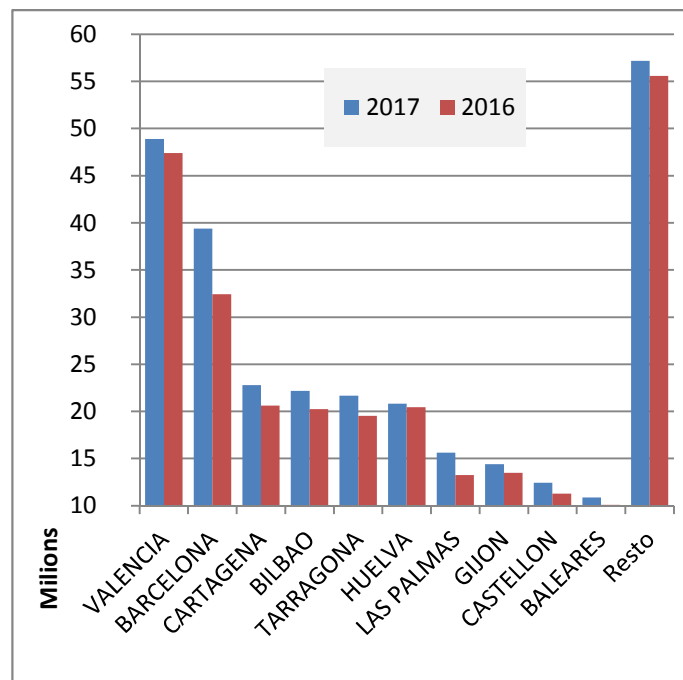


## 5. SISTEMA PORTUARI PERÍODE GENER-AGOST

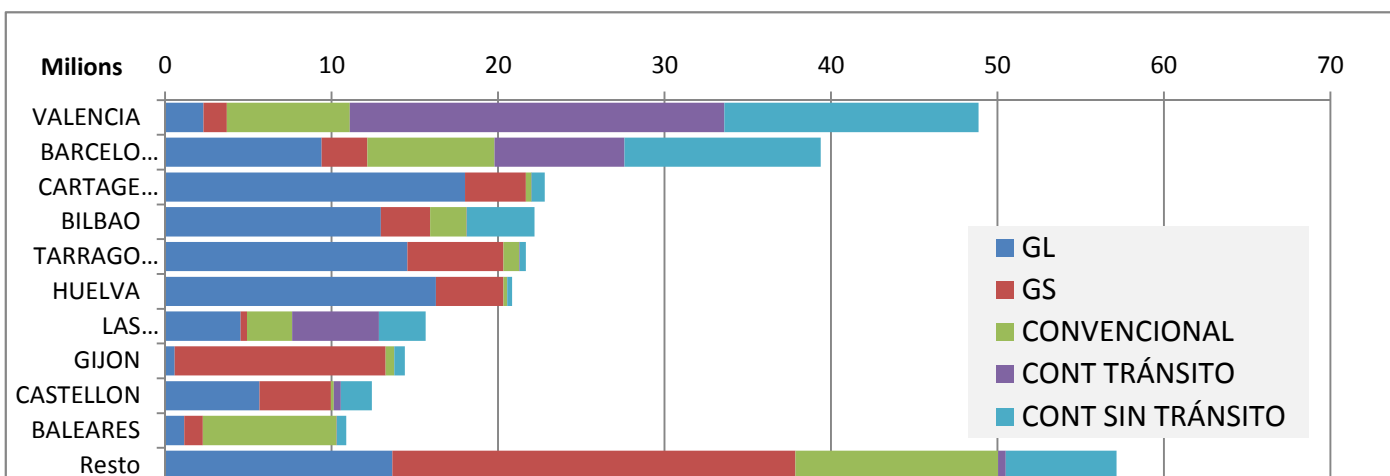
NOTA: ALGECIRAS no ha presentat dades

DOCUMENT D'ÚS PÚBLIC

	ACUMULAT AGOST		
	2016	2017	Var.%
<b>Total tràfic</b>	<b>264.345.648</b>	<b>286.262.842</b>	<b>8,3 %</b>
VALENCIA	47.389.031	48.875.355	3,1 %
BARCELONA	32.416.485	39.378.064	21,5 %
CARTAGENA	20.604.343	22.803.931	10,7 %
BILBAO	20.250.788	22.183.571	9,5 %
TARRAGONA	19.523.611	21.669.355	11,0 %
HUELVA	20.454.618	20.836.416	1,9 %
LAS PALMAS	13.255.349	15.642.935	18,0 %
GIJON	13.483.412	14.392.396	6,7 %
CASTELLON	11.277.730	12.426.141	10,2 %
BALEARES	10.095.592	10.887.917	7,8 %
Resto	55.594.689	57.166.761	2,8 %



### TIPUS DE TRÀFIC PER PORT



### VARIACIÓ TONES PER PORT

