




ESTADÍSTIQUES TRÀFIC PORTUARI

OCTUBRE - 2017

 Port de Tarragona

1. MERCADERIES

1.1 RESUM DEL TRÀFIC DE MERCADERIES (t)

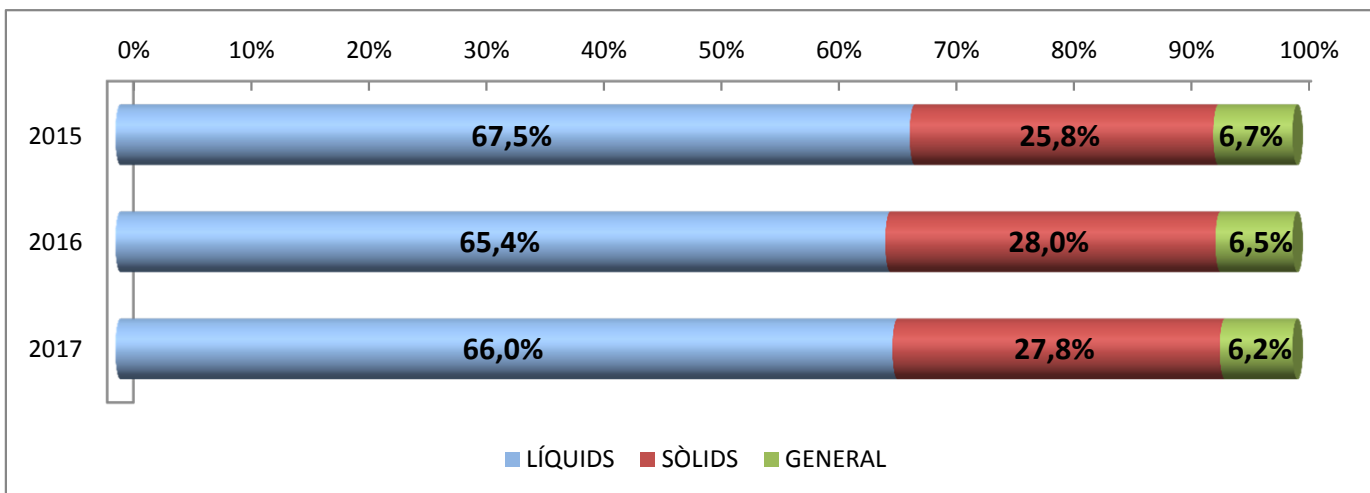
PERÍODE GENER-OCTUBRE

DOCUMENT D'ÚS PÚBLIC

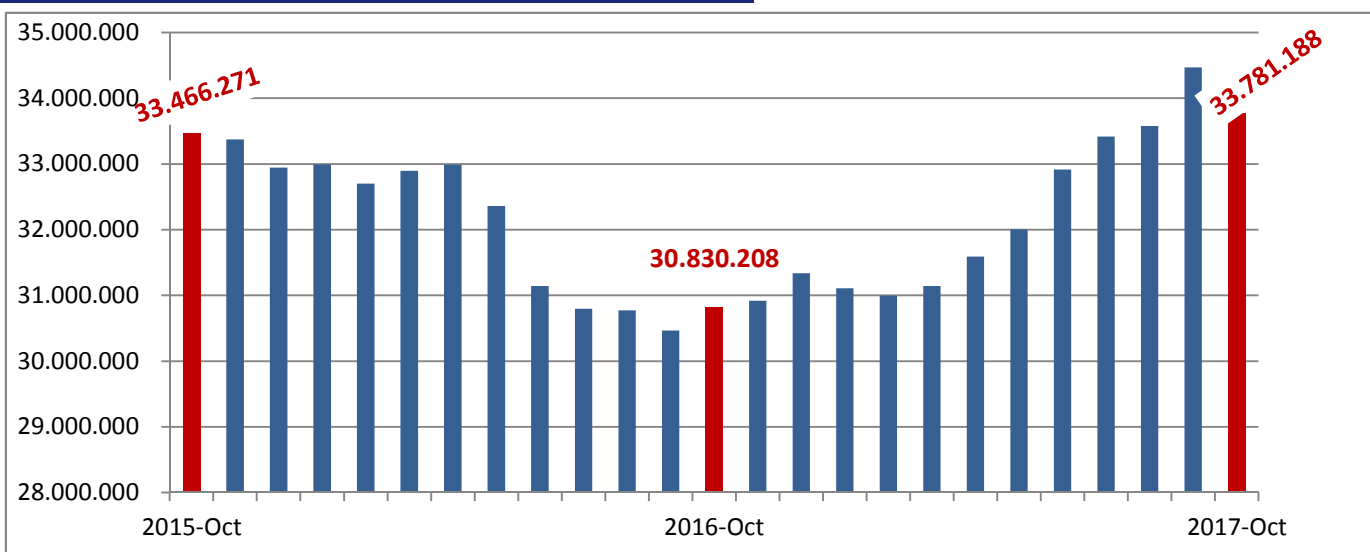
Concepte	Octubre			Acumulat		
	2016	2017	Var. %	2016	2017	Var. %
LÍQUIDS A DOLL	2.056.315	1.789.948	-13,0 %	16.704.907	18.474.658	10,6 %
Cru	922.473	772.081	-16,3 %	6.968.391	8.065.053	15,7 %
Altres prod. petrolífers	975.742	856.998	-12,2 %	8.365.557	8.991.673	7,5 %
Químics i adobs	158.100	160.869	1,8 %	1.370.959	1.417.932	3,4 %
SÒLIDS A LLOURE	1.294.077	826.426	-36,1 %	7.158.408	7.776.332	8,6 %
Carbons	550.288	337.996	-38,6 %	2.571.216	3.316.330	29,0 %
Trànsit	261.962	256.102	-2,2 %	1.424.467	1.586.171	11,4 %
No trànsit	288.326	81.894	-71,6 %	1.146.749	1.730.159	50,9 %
Cereals, Pinsos i Farines	602.358	420.976	-30,1 %	3.918.293	3.451.663	-11,9 %
Resta	141.431	67.454	-52,3 %	668.899	1.008.339	50,7 %
CÀRREGA GENERAL	160.326	205.498	28,2 %	1.670.182	1.727.474	3,4 %
En contenidors	67.464	44.012	-34,8 %	701.136	495.747	-29,3 %
Altres mitjans	92.862	161.486	73,9 %	969.046	1.231.727	27,1 %
TRÀFIC MARÍTIM	3.510.718	2.821.872	-19,6%	25.533.497	27.978.464	9,6%
AVITUALLAMENT	1.723	8.665	402,9 %	13.289	61.285	361,2 %
Productes petrolífers	1.723	2.332	35,3 %	11.832	15.120	27,8 %
Altres productes	0	6.333	-	1.457	46.165	3068,5 %
PESCA	282	270	-4,3 %	3.799	3.309	-12,9 %
TRÀFIC LOCAL	0	0	-	3.675	0	-100,0 %
TRÀFIC PORTUARI	3.512.723	2.830.807	-19,4%	25.554.260	28.043.058	9,7%
TERRESTRE	14.929	23.602	58,1 %	177.576	266.948	50,3 %
TOTAL	3.527.652	2.854.409	-19,1%	25.731.836	28.310.006	10,0%
SÒLIDS A LLOURE (DETALL)	1.294.077	826.426	-36,1 %	7.158.408	7.776.332	8,6 %
Per instal·lació especial	653.905	536.819	-17,9 %	3.993.929	4.775.966	19,6 %
Sense instal·lació especial	640.172	289.607	-54,8 %	3.164.479	3.000.366	-5,2 %
ALTRES DADES						
TEU	7.138	4.774	-33,1 %	70.530	52.747	-25,2 %
PASSATGERS	1.617	7.104	339,3 %	13.034	50.740	289,3 %
CREUERS	5	6	20,0 %	20	36	80,0 %
VAIXELLS	241	220	-8,7 %	2.157	2.214	2,6 %
AUTOMÒB. TURISME (unitats)	10.480	16.532	57,7 %	125.152	166.030	32,7 %
TRANSBORD	0	0	-	7	20.000	285614,3 %
TRÀNSIT MARÍTIM	346.032	321.428	-7,1 %	2.109.034	2.764.061	31,1 %

1. MERCADERIES
1.1.D TRÀFIC DEL TRIENNI (t)
PERÍODE GENER - OCTUBRE

Concepte	Acumulat			VAR		
	2015	2016	2017	16/15	17/16	17/15
LÍQUIDS	18.660.506	16.704.907	18.474.658	-10,5%	10,6%	-1,0%
Cru	7.350.071	6.968.391	8.065.053	-5,2%	15,7%	9,7%
Altres prod. petrolífers	9.650.409	8.365.557	8.991.673	-13,3%	7,5%	-6,8%
Químics i altres	1.660.026	1.370.959	1.417.932	-17,4%	3,4%	-14,6%
SÒLIDS A LLOURE	7.128.459	7.158.408	7.776.332	0,4%	8,6%	9,1%
CÀRREGA GENERAL	1.858.047	1.670.182	1.727.474	-10,1%	3,4%	-7,0%
Contenitzada	790.847	701.136	495.747	-11,3%	-29,3%	-37,3%
Altres mitjans	1.067.200	969.046	1.231.727	-9,2%	27,1%	15,4%
TRÀFIC MARÍTIM	27.647.012	25.533.497	27.978.464	-7,6%	9,6%	1,2%



TOTAL Anual Marítim Mòbil (12 MESOS)

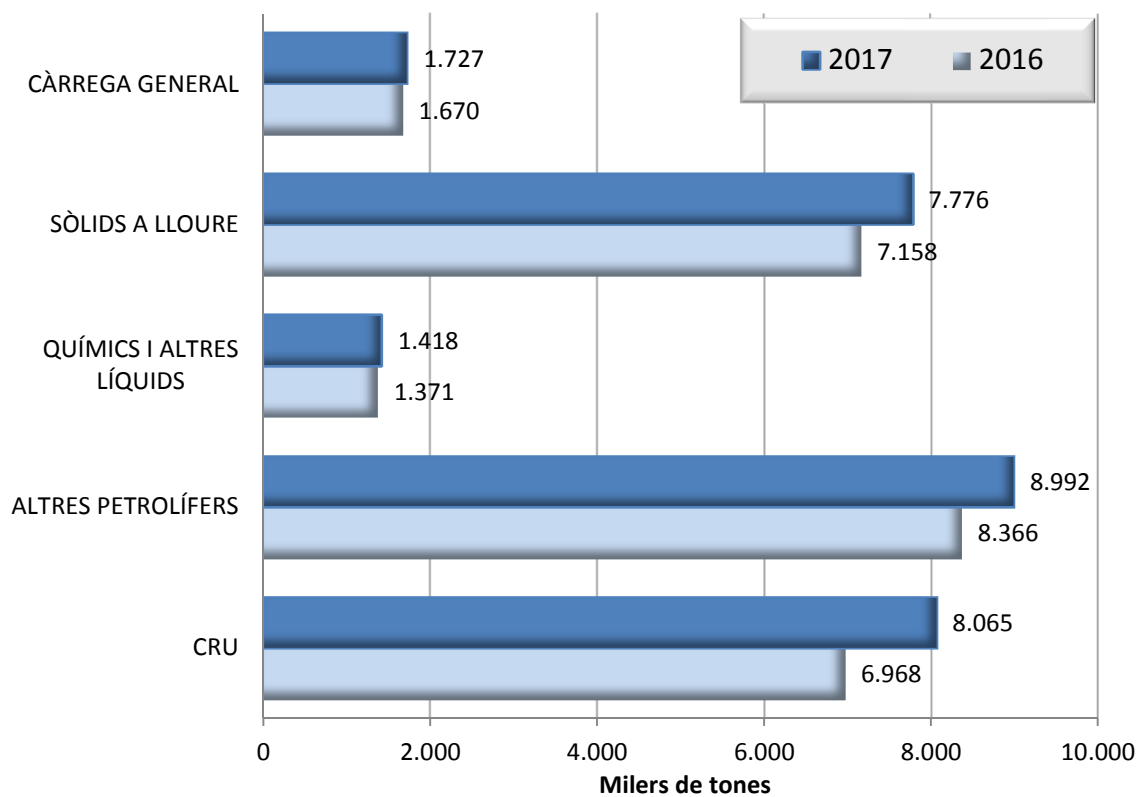


1. MERCADERIES

1.2 GRÀFIC DEL TRÀFIC ACUMULAT DE MERCADERIES (t)

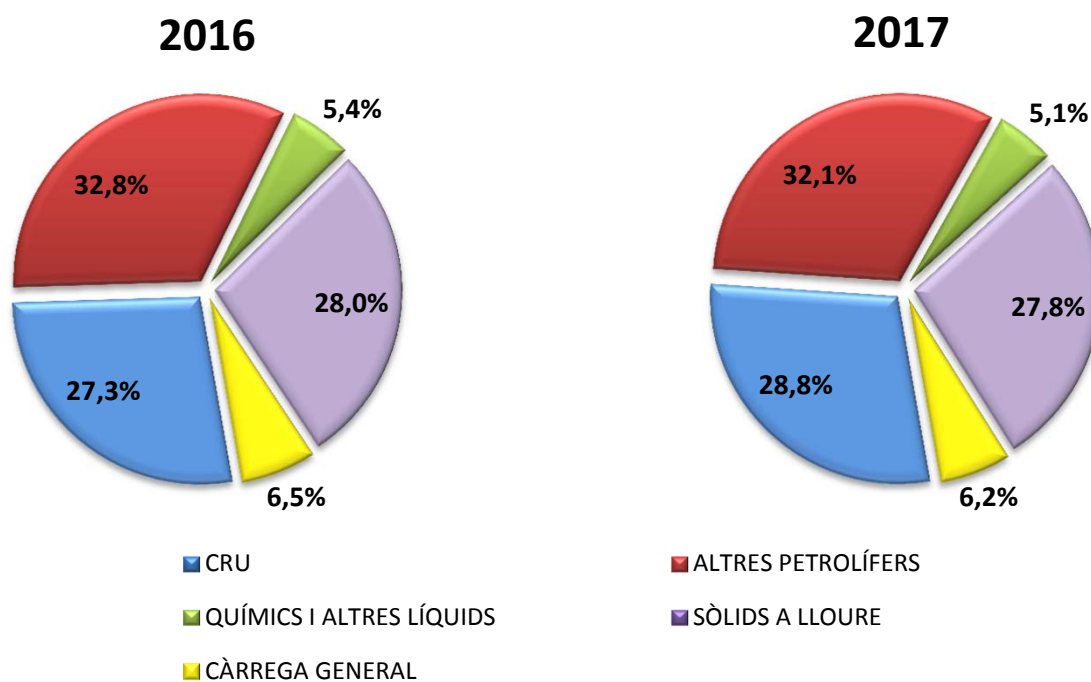
PERÍODE GENER - OCTUBRE

DOCUMENT D'ÚS PÚBLIC



1.3 GRÀFIC DE DISTRIBUCIÓ PERCENTUAL DEL TRÀFIC ACUMULAT DE MERCADERIES

PERÍODE GENER - OCTUBRE



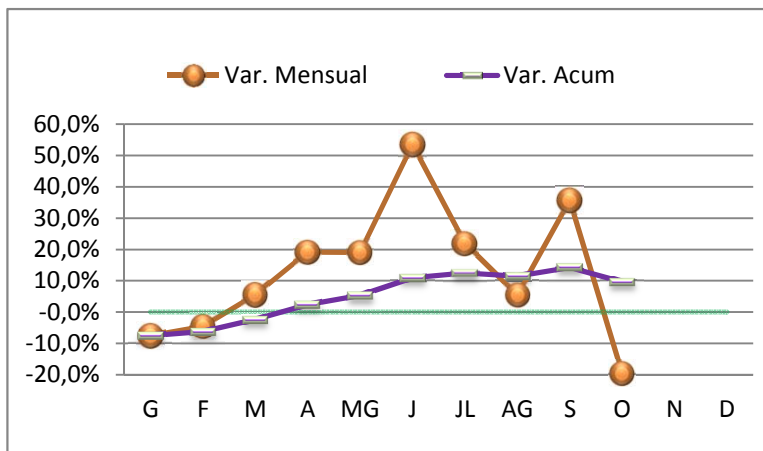
DOCUMENT D'ÚS PÚBLIC

1. MERCADERIES

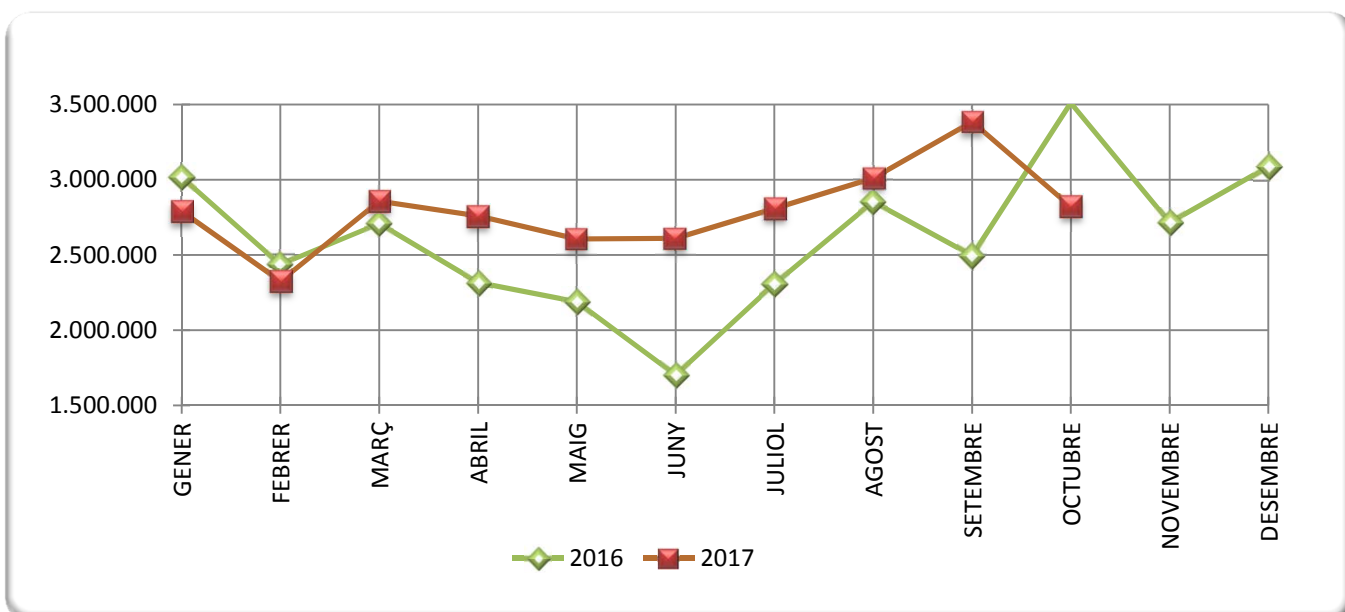
1.4 TRÀFIC MARÍTIM MENSUAL (t)

PERÍODE GENER - OCTUBRE

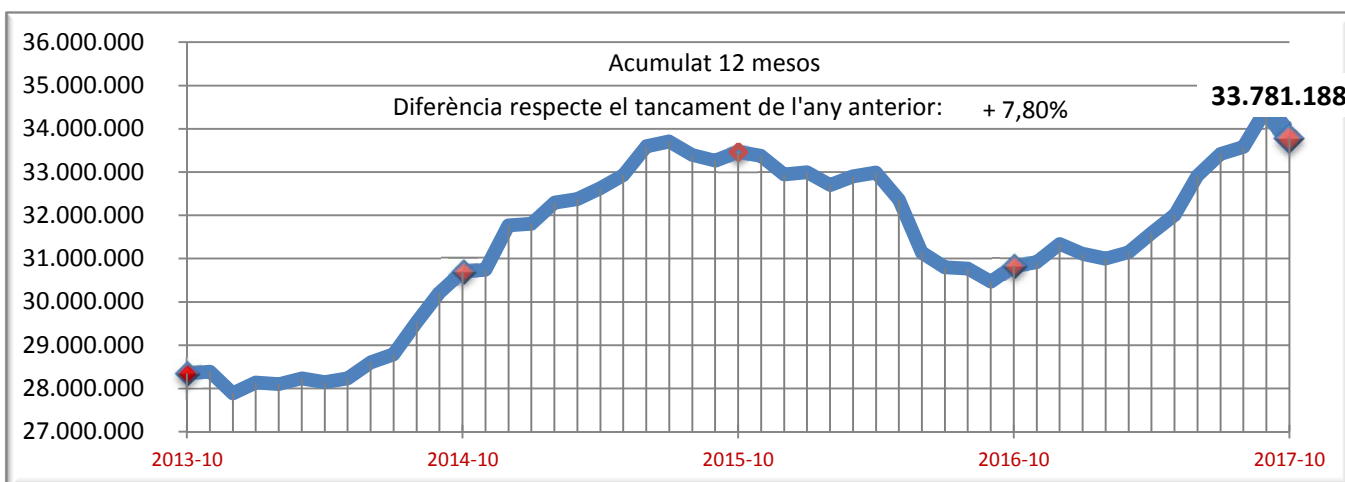
	2016	2017
GENER	3.017.480	2.788.701
FEBRER	2.436.159	2.324.750
MARÇ	2.709.352	2.858.385
ABRIL	2.315.949	2.759.514
MAIG	2.189.739	2.607.447
JUNY	1.700.671	2.610.699
JULIOL	2.305.342	2.808.957
AGOST	2.852.802	3.011.466
SETEMBRE	2.495.284	3.386.672
OCTUBRE	3.510.718	2.821.872
NOVEMBRE	2.714.391	
DESEMBRE	3.088.334	



1.5 GRÀFIC COMPARATIU DEL TRÀFIC MARÍTIM MENSUAL (t)



1.5.1 TRÀFIC INTERANUAL MARÍTIM 12 MESOS (t)



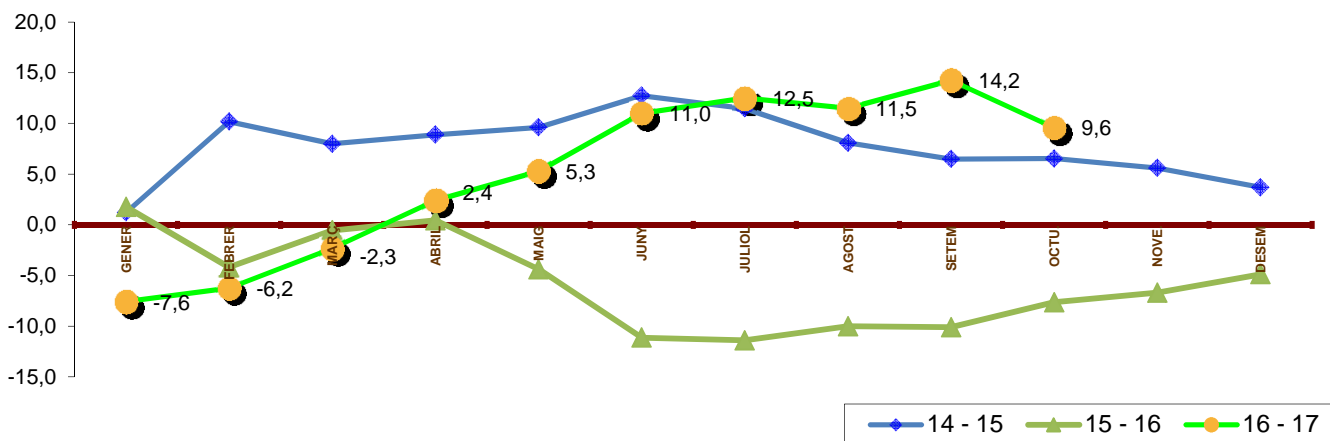
1. MERCADERIES

1.6 TRÀFIC MENSUAL ACUMULAT (t)

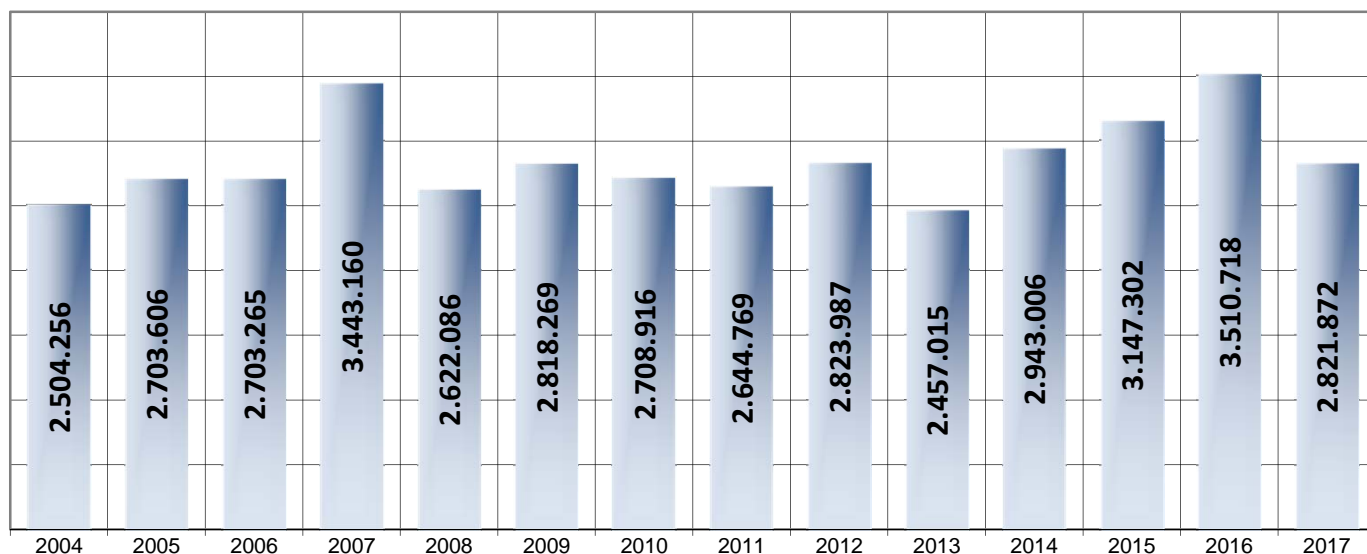
PERÍODE GENER - OCTUBRE

	TRÀFIC TOTAL				Variació (%)		
	2014	2015	2016	2017	14 - 15	15 - 16	16 - 17
GENER	2.929.959	2.965.352	3.017.480	2.788.701	1,2	1,8	-7,6
FEBRER	5.167.712	5.693.333	5.453.640	5.113.451	10,2	-4,2	-6,2
MARÇ	7.602.518	8.208.883	8.162.992	7.971.836	8,0	-0,6	-2,3
ABRIL	9.582.848	10.434.009	10.478.941	10.731.350	8,9	0,4	2,4
MAIG	12.089.813	13.250.854	12.668.680	13.338.798	9,6	-4,4	5,3
JUNY	14.345.370	16.170.908	14.369.352	15.949.497	12,7	-11,1	11,0
JULIOL	16.884.346	18.821.288	16.674.693	18.758.454	11,5	-11,4	12,5
AGOST	20.078.926	21.699.281	19.527.495	21.769.920	8,1	-10,0	11,5
SETEM	23.009.695	24.499.710	22.022.779	25.156.592	6,5	-10,1	14,2
OCTU.	25.952.701	27.647.012	25.533.497	27.978.464	6,5	-7,6	9,6
NOVE.	28.670.666	30.274.272	28.247.887		5,6	-6,7	
DESEM	31.771.960	32.943.724	31.336.221		3,7	-4,9	

1.7 GRÀFIC DE L'EVOLUCIÓ PERCENTUAL DEL TRÀFIC MENSUAL ACUMULAT



1.8 OCTUBRE ELS DARRERS ANYS (t)



1. MERCADERIES

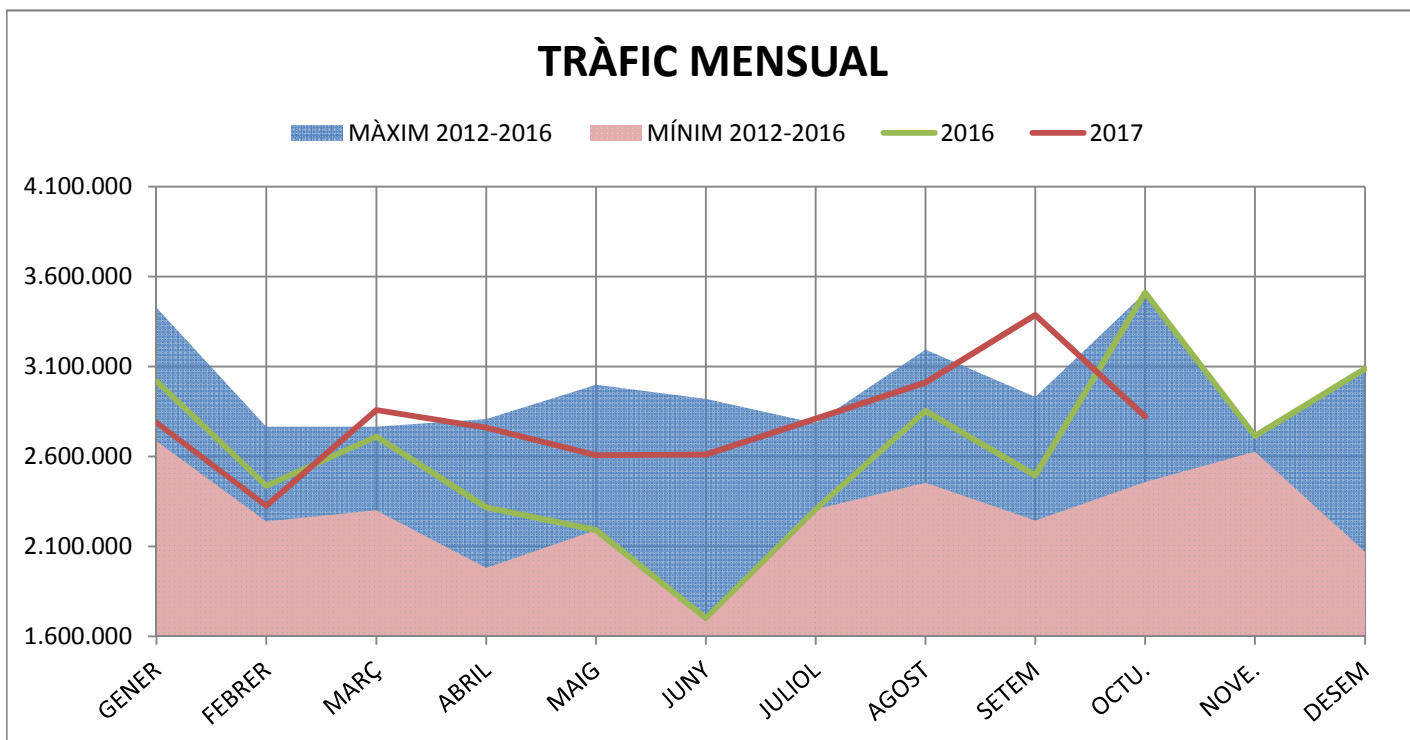
1.9 TRÀFIC PER NAVEGACIÓ I OPERACIÓ (t)

PERÍODE GENER - OCTUBRE

DOCUMENT D'ÚS PÚBLIC

Concepte	Gener-Octubre 2016			Gener-Octubre 2017			Var.%
	CABOTATGE	EXTERIOR	TOTAL	CABOTATGE	EXTERIOR	TOTAL	
PETROLIS							
Càrrega	1.337.883	1.501.630	2.839.513	1.128.060	2.970.041	4.098.101	44,3%
Descàrrega	1.537.376	10.243.389	11.780.765	1.403.928	11.554.698	12.958.626	10,0%
Total	2.875.259	11.745.019	14.620.278	2.531.988	14.524.739	17.056.727	16,7%
LÍQUIDS A DOLL (resta)							
Càrrega	98.223	1.277.348	1.375.571	19.791	711.360	731.151	-46,8%
Descàrrega	143.477	565.581	709.058	152.109	514.671	666.780	-6,0%
Total	241.700	1.842.929	2.084.629	171.900	1.226.031	1.397.931	-32,9%
SÒLIDS A LLOURE							
Càrrega	556.097	509.164	1.065.261	767.446	634.862	1.402.308	31,6%
Descàrrega	71.991	6.021.156	6.093.147	36.169	6.337.856	6.374.025	4,6%
Total	628.088	6.530.320	7.158.408	803.615	6.972.718	7.776.333	8,6%
CÀRREGA GENERAL							
Càrrega	38.016	572.409	610.425	46.067	550.227	596.294	-2,3%
Descàrrega	21.946	1.037.812	1.059.758	16.599	1.114.581	1.131.180	6,7%
Total	59.962	1.610.221	1.670.183	62.666	1.664.808	1.727.474	3,4%
TRÀFIC TOTAL							
Càrrega	2.030.219	3.860.551	5.890.770	1.961.364	4.866.490	6.827.854	15,9%
Descàrrega	1.774.790	17.867.938	19.642.728	1.608.805	19.521.806	21.130.611	7,6%
Total¹	3.805.009	21.728.489	25.533.498	3.570.169	24.388.296	27.958.465	9,5%

¹ Sense incloure pesca, tràfic local, terrestre ni avituallament



DOCUMENT D'ÚS PÚBLIC

1. MERCADERIES

1.10 TRÀFIC DESGLOSSAT PER NAVEGACIÓ I OPERACIÓ (t)

PERÍODE GENER-OCTUBRE

DOCUMENT D'ÚS PÚBLIC

TRÀFIC TOTAL

Ascens del 9,5% en el tràfic total

Descens del -6,2% en cabotatge

Ascens del 12,2% en exterior

	2016	2017	Var %
TOTAL	25.533.498	27.958.465	9,5%
CABOTATGE			
Càrrega	2.030.219	1.961.364	-3,4%
Descàrrega	1.774.790	1.608.805	-9,4%
Total	3.805.009	3.570.169	-6,2%
EXTERIOR			
Càrrega	3.860.551	4.866.490	26,1%
Descàrrega	17.867.938	19.521.806	9,3%
Total	21.728.489	24.388.296	12,2%

CRU DE PETROLI I PETROLÍFERS

Ascens del 16,7% en els petrolis

Descens del -11,9% en cabotatge

Ascens del 23,7% en exterior

	2016	2017	Var %
TOTAL	14.620.278	17.056.727	16,7%
CABOTATGE			
Càrrega	1.337.883	1.128.060	-15,7%
Descàrrega	1.537.376	1.403.928	-8,7%
Total	2.875.259	2.531.988	-11,9%
EXTERIOR			
Càrrega	1.501.630	2.970.041	97,8%
Descàrrega	10.243.389	11.554.698	12,8%
Total	11.745.019	14.524.739	23,7%

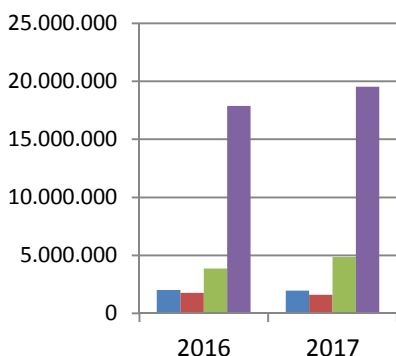
LÍQUIDS A DOLL (resta)

Descens del -32,9% en els líquids a doll

Descens del -28,9% en cabotatge

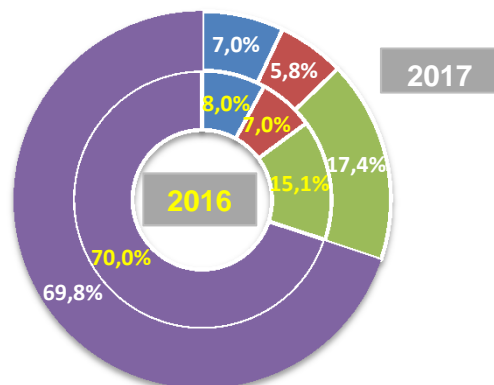
Descens del -33,5% en exterior

	2016	2017	Var %
TOTAL	2.084.629	1.397.931	-32,9%
CABOTATGE			
Càrrega	98.223	19.791	-79,9%
Descàrrega	143.477	152.109	6,0%
Total	241.700	171.900	-28,9%
EXTERIOR			
Càrrega	1.277.348	711.360	-44,3%
Descàrrega	565.581	514.671	-9,0%
Total	1.842.929	1.226.031	-33,5%



TRÀFIC TOTAL

- CABOTATGE CÀRREGA
- CABOTATGE DESCÀRREGA
- EXTERIOR CÀRREGA
- EXTERIOR DESCÀRREGA



1. MERCADERIES
1.10 TRÀFIC DESGLOSSAT PER NAVEGACIÓ I OPERACIÓ (t)
PERÍODE GENER-OCTUBRE

SÒLIDS A LLOURE

Ascens del 8,6% en els sòlids a lloure

	2016	2017	Var %
TOTAL	7.158.408	7.776.333	8,6%
CABOTATGE			
Càrrega	556.097	767.446	38,0%
Descàrrega	71.991	36.169	-49,8%
Total	628.088	803.615	27,9%
EXTERIOR			
Càrrega	509.164	634.862	24,7%
Descàrrega	6.021.156	6.337.856	5,3%
Total	6.530.320	6.972.718	6,8%

Ascens del 27,9% en cabotatge

Ascens del 6,8% en exterior

CÀRREGA GENERAL

Ascens del 3,4% en la càrrega general

	2016	2017	Var %
TOTAL	1.670.183	1.727.474	3,4%
CABOTATGE			
Càrrega	38.016	46.067	21,2%
Descàrrega	21.946	16.599	-24,4%
Total	59.962	62.666	4,5%
EXTERIOR			
Càrrega	572.409	550.227	-3,9%
Descàrrega	1.037.812	1.114.581	7,4%
Total	1.610.221	1.664.808	3,4%

Ascens del 4,5% en cabotatge

Ascens del 3,4% en exterior

Comerç d'animals vius

UNITATS

	2016	2017	Var %
Bestiar boví	30.175	79.434	163,2%
Bestiar oví	197.571	229.562	16,2%
TOTAL BESTIAR	227.746	308.996	35,7%

TONES

	2016	2017	Var %
Bestiar boví	19.221	39.166	103,8%
Bestiar oví	11.959	13.001	8,7%
TOTAL BESTIAR	31.180	52.167	67,3%

1. MERCADERIES

1.11 TRÀFIC ACUMULAT SEGONS LA SEVA NATUR PERÍODE GENER-OCTUBRE

DOCUMENT D'ÚS PÚBLIC

Mercaderies	2016	2017	Var. %	Variació (t)
ENERGÈTIC	17.309.361	19.787.896	14,3%	2.478.535
Petrolí cru	6.969.076	8.065.053	15,7%	1.095.977
Fuel-oli	2.466.226	2.866.621	16,2%	400.395
Gas-oli	836.773	1.162.248	38,9%	325.475
Benzina	509.081	725.074	42,4%	215.993
Altres productes petrolífers	2.768.705	2.347.076	-15,2%	-421.629
Gasos energètics del petroli	1.079.426	1.162.077	7,7%	82.651
Carbons i coc de petroli	2.571.437	3.319.177	29,1%	747.740
Gas natural	4	0	-100,0%	-4
Biocombustibles	108.633	140.570	29,4%	31.937
SIDEROMETAL·LÚRGIC	439.183	445.832	1,5%	6.649
Mineral ferro extractiu i tractat	4.250	7.511	76,7%	3.261
Altres minerals i residus metàl·lics	101.643	75.621	-25,6%	-26.022
Ferralla de ferro	14.147	16.441	16,2%	2.294
Productes siderúrgics	317.739	345.497	8,7%	27.758
Altres productes metal·lúrgics	1.404	762	-45,7%	-642
MINERALS NO METÀL·LICS	159.817	394.252	146,7%	234.435
Sal comuna	111.478	333.262	198,9%	221.784
Altres minerals no metàl·lics	48.339	60.990	26,2%	12.651
ADOBES	220.999	320.830	45,2%	99.831
Fosfats	71.676	76.711	7,0%	5.035
Potasses	42.116	72.350	71,8%	30.234
Adobs naturals i artificials	107.207	171.769	60,2%	64.562
PRODUCTES QUÍMICS	1.490.034	1.541.727	3,5%	51.693
Productes químics	1.490.034	1.541.727	3,5%	51.693
MATERIALS CONSTRUCCIÓ	830.799	807.703	-2,8%	-23.096
Asfalt	714.874	730.334	2,2%	15.460
Ciment i clinker	47.340	6.504	-86,3%	-40.836
Materials de construcció	68.585	70.865	3,3%	2.280
AGROALIMENTARI I RAMADER	4.189.066	3.656.439	-12,7%	-532.627
Cereals i les seves farines	2.676.293	2.014.356	-24,7%	-661.937
Faves de soja	0	7.430	-	7.430
Fruïtes, hortalisses i llegums	142.048	118.271	-16,7%	-23.777
Vins, begudes, alcohol i derivats	52.364	21.479	-59,0%	-30.885
Conserves	3.263	1.516	-53,5%	-1.747
Tabac, cacau, cafè i espècies	7.817	5.233	-33,1%	-2.584
Olis i greixos	1.956	3.797	94,1%	1.841
Altres productes alimentaris	25.692	17.128	-33,3%	-8.564
Peix congelat i refrigerat	2.036	671	-67,0%	-1.365
Pinsos i farratges	1.277.597	1.466.558	14,8%	188.961
ALTRES MERCADERIES	565.957	671.742	18,7%	105.785
Fustes i suro	40.871	28.124	-31,2%	-12.747
Paper i pasta	354.810	459.237	29,4%	104.427
Maquinària, aparells, utilitatge i recanvis	42.637	37.181	-12,8%	-5.456
Resta de mercaderies	127.639	147.200	15,3%	19.561
VEHICLES I ELEMENTS DE TRANSPORT	328.780	352.042	7,1%	23.262
Automòbils i les seves peces	179.222	242.440	35,3%	63.218
Tara plataformes	0	0	-	0
Tara contenidors	149.558	109.602	-26,7%	-39.956
RESTA	194.664	331.542	70,3%	136.878
Avituallament	13.289	61.285	361,2%	47.996
Pesca	3.799	3.309	-12,9%	-490
Terrestre	177.576	266.948	50,3%	89.372
Total mercaderies	25.728.660	28.310.005	10,0%	2.581.345
OPERACIONS ESPECIALS				
Trànsit	2.109.034	2.764.061	31,1%	655.027
Tràfic Local	3.675	0	-100,0%	-3.675
Transbord	7	20.000	285614,3%	19.993

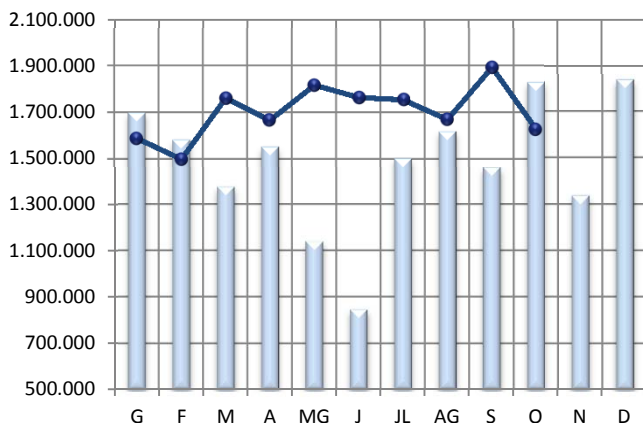
1. MERCADERIES

1.14 EVOLUCIÓ MENSUAL DELS PRINCIPALS GRUPS (t)

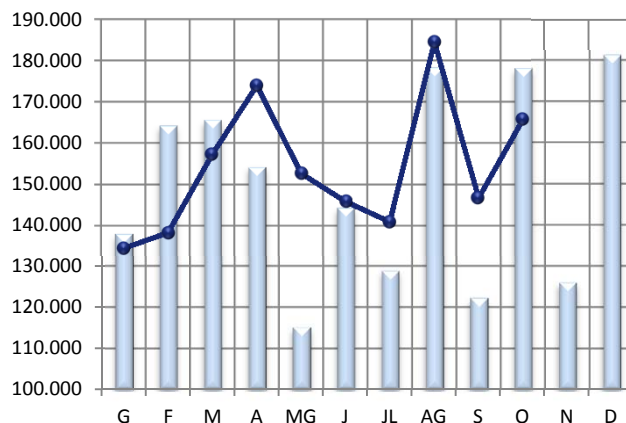
PERÍODE GENER-OCTUBRE

2016 2017

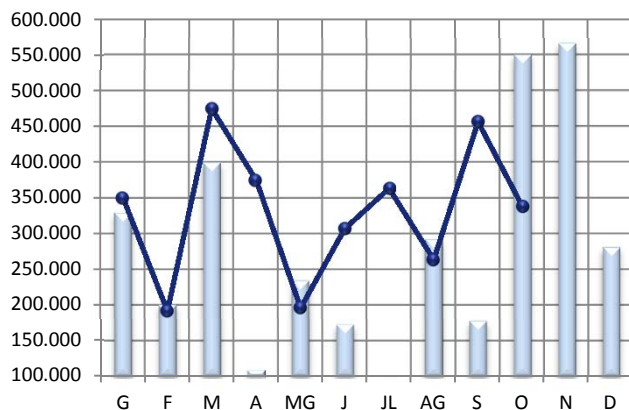
CRU I PETROLÍFERS



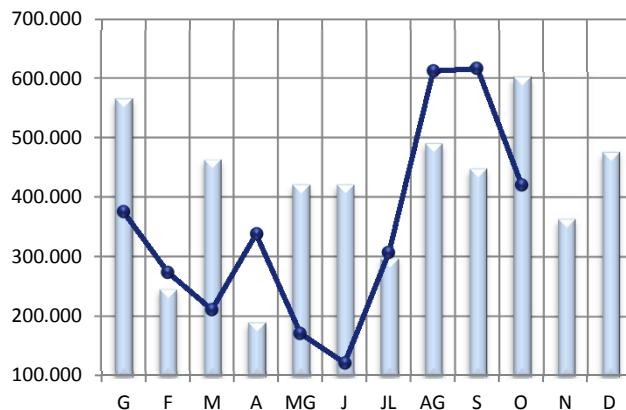
PRODUCTES QUÍMICS



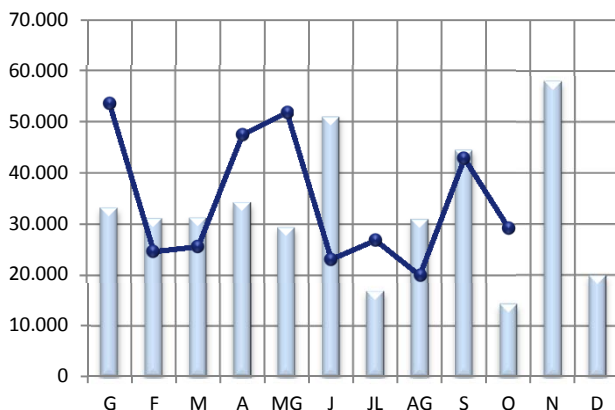
CARBONS I COC



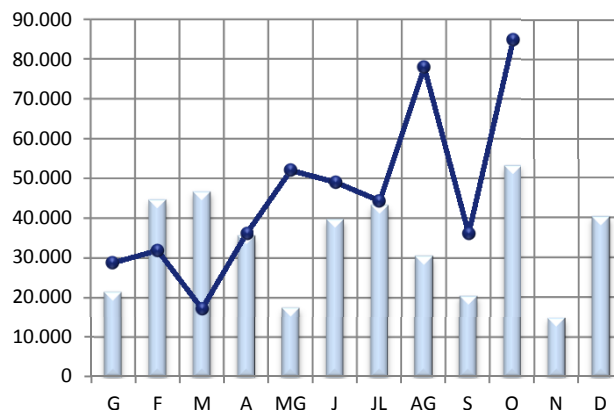
CEREAIS, PINSOS I FARINES



PRODUCTES SIDERÚRGICS



PAPER I PASTA PAPER



1. MERCADERIES

1.17 ORIGEN I DESTÍ MERCADERIA

PERÍODE GENER - OCTUBRE

DOCUMENT D'ÚS PÚBLIC

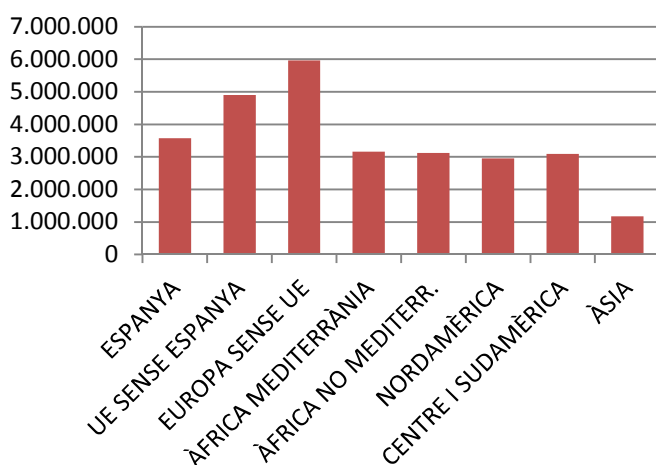
PRINCIPALS PAÏSOS AMB ACTIVITAT AL PORT

	MARÍTIM	Pes	G.LÍQUIDS	Pes	G.SÒLIDS	Pes	M.GEN	Pes
ESPANYA	3.573.680	12,8%	2.703.888	14,6%	803.615	10,3%	66.177	3,8%
RÚSSIA	3.503.181	12,5%	3.246.433	17,6%	252.930	3,3%	3.818	0,2%
ESTATS UNITS D'AMÈRICA	2.383.468	8,5%	1.086.118	5,9%	1.161.292	14,9%	136.058	7,9%
BRASIL	1.511.357	5,4%	844.396	4,6%	446.235	5,7%	220.726	12,8%
ALGÈRIA	1.294.615	4,6%	1.225.755	6,6%	54.001	0,7%	14.859	0,9%
ANGOLA	1.242.892	4,4%	1.239.469	6,7%	0	0,0%	3.423	0,2%
ITÀLIA	1.018.432	3,6%	746.587	4,0%	167.647	2,2%	104.198	6,0%
UCRAÏNA	874.790	3,1%	14.401	0,1%	852.516	11,0%	7.873	0,5%
EGIPTE	793.235	2,8%	690.241	3,7%	59.238	0,8%	43.756	2,5%
HOLANDA (PAÏSOS BAIXOS)	687.582	2,5%	542.694	2,9%	138.475	1,8%	6.413	0,4%
10 PRIMERS MARÍTIM	16.883.232	60,3%	12.339.982	66,8%	3.935.949	50,6%	607.301	35,2%
RESTA PAÏSOS	11.095.232	39,7%	6.134.676	33,2%	3.840.383	49,4%	1.120.173	64,8%
TRÀFIC MARÍTIM	27.978.464	100,0%	18.474.658	100,0%	7.776.332	100,0%	1.727.474	100,0%

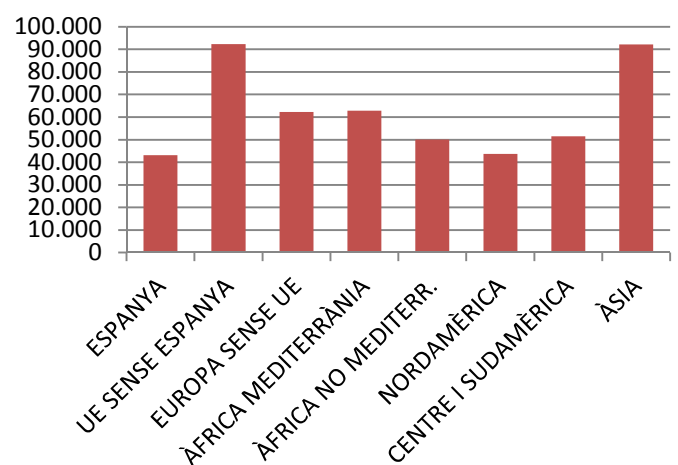
PRINCIPALS PAÏSOS AMB TRÀFIC MERCADERIA GENERAL

	MG	Pes	CÀRREGA	Pes	DESCÀRREGA	Pes	TRÀNSIT	Pes
BRASIL	220.726	12,8%	21	0,0%	145.455	14,1%	75.250	38,1%
TURQUIA	198.866	11,5%	61.607	12,4%	86.009	8,3%	51.250	25,9%
ESTATS UNITS D'AMÈRICA	136.058	7,9%	39.292	7,9%	88.379	8,6%	8.387	4,2%
ESLOVÈNIA	111.671	6,5%	0	0,0%	111.671	10,8%	0	0,0%
ITÀLIA	104.198	6,0%	60.830	12,2%	41.177	4,0%	2.191	1,1%
FRANÇA	96.057	5,6%	8.017	1,6%	88.040	8,5%	0	0,0%
COSTA RICA	71.745	4,2%	20.562	4,1%	51.114	5,0%	69	0,0%
ISRAEL	70.401	4,1%	64.875	13,0%	2.405	0,2%	3.121	1,6%
COREA DEL SUD	67.782	3,9%	10	0,0%	67.772	6,6%	0	0,0%
FINLÀNDIA	66.527	3,9%	0	0,0%	66.527	6,4%	0	0,0%
10 PRIMERS MERCAD. GENERAL	1.144.031	66,2%	255.214	51,3%	748.549	72,5%	140.268	71,0%
RESTA PAÏSOS	583.443	33,8%	242.670	48,7%	283.413	27,5%	57.360	29,0%
MERCADERIA GENERAL	1.727.474	100,0%	497.884	100,0%	1.031.962	100,0%	197.628	100,0%

Tràfic zones del món



Exportació M. General



1. MERCADERIES

1.18-19 AUTOMÒBILS I MERCADERIA CONTENITZADA

RESUM DEL TRÀFIC DE MERCADERIES

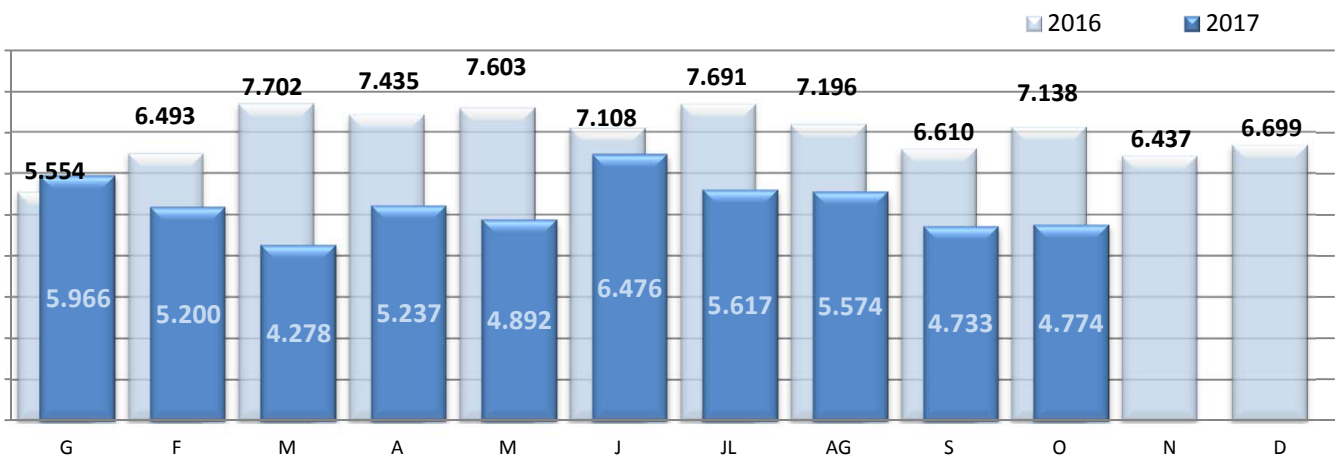
PERÍODE GENER - OCTUBRE

DOCUMENT D'ÚS PÚBLIC

	Octubre			Acumulat		
	2016	2017	Var.	2016	2017	Var.
CÀRREGA GENERAL CONTENITZADA (TONES)	67.464	44.011	-34,8%	701.136	495.747	-29,3%
Tones càrrega	29.505	26.739	-9,4%	275.944	263.493	-4,5%
Tones descàrrega	21.666	17.211	-20,6%	229.012	194.454	-15,1%
Tones trànsit	16.293	61	-99,6%	196.180	37.800	-80,7%

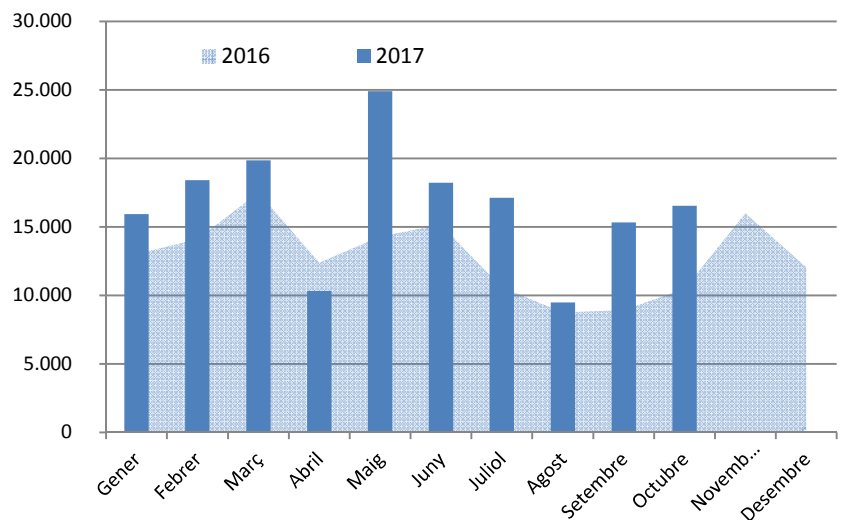
	Octubre			Acumulat		
	2016	2017	Var.	2016	2017	Var.
TEUS CÀRREGA GENERAL CONTENITZADA	7.138	4.774	-33,1%	70.530	52.747	-25,2%
TEUs càrrega	2.908	2.268	-22,0%	25.502	22.980	-9,9%
TEUs descàrrega	2.859	2.494	-12,8%	28.523	26.022	-8,8%
TEUs trànsit	1.371	12	-99,1%	16.505	3.745	-77,3%

MOVIMENT TEUs



Automòbils de turisme (unitats)

	2016	2017
Gener	13.006	15.918
Febrer	14.099	18.403
Març	17.501	19.846
Abril	12.380	10.311
Maig	14.283	24.901
Juny	15.150	18.210
Juliol	10.585	17.115
Agost	8.745	9.467
Setembre	8.923	15.327
Octubre	10.480	16.532
Novembre	16.003	
Desembre	12.045	
Gen-Oct	125.152	166.030
Variació		32,7%

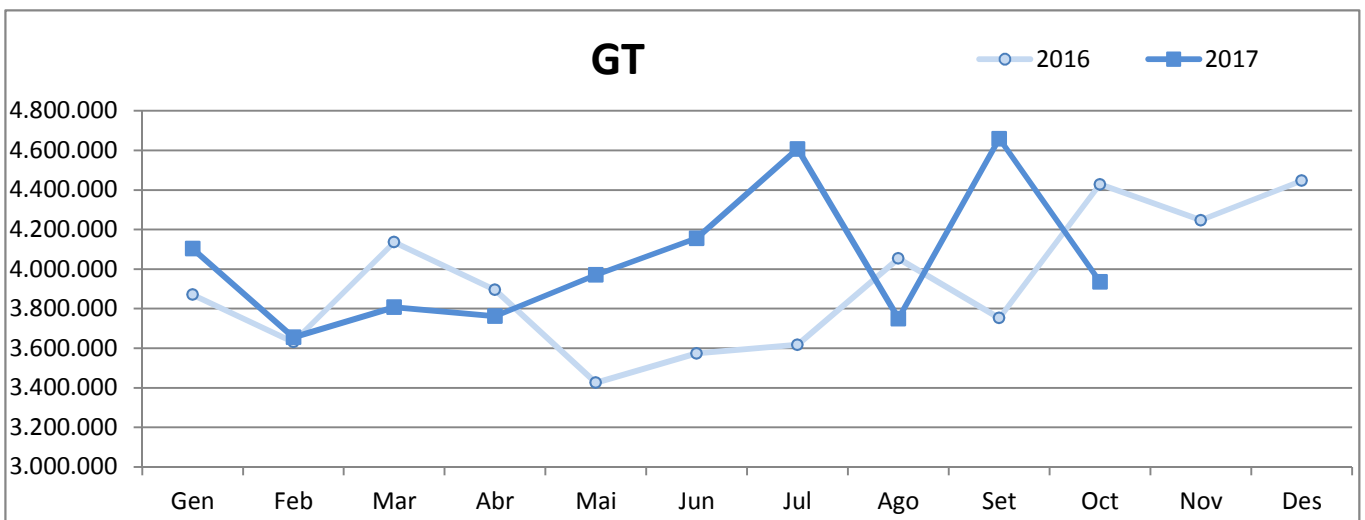
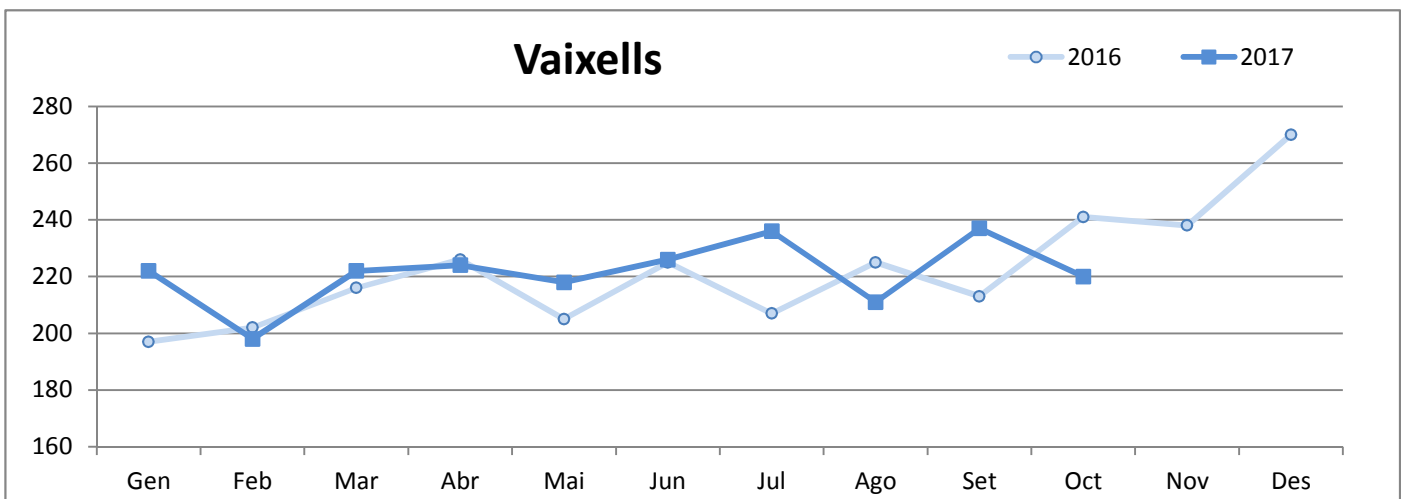


2. VAIXELLS

2.1 MOVIMENT DE VAIXELLS I GT

PERÍODE GENER-OCTUBRE

	VAIXELLS			GT		
	2016	2017	Var. %	2016	2017	Var. %
Gener	197	222	12,7 %	3.870.654	4.103.720	6,0 %
Febrer	202	198	-2,0 %	3.631.191	3.655.285	0,7 %
Març	216	222	2,8 %	4.136.406	3.807.490	-8,0 %
Abril	226	224	-0,9 %	3.895.167	3.762.130	-3,4 %
Maig	205	218	6,3 %	3.425.391	3.971.102	15,9 %
Juny	225	226	0,4 %	3.573.877	4.156.612	16,3 %
Juliol	207	236	14,0 %	3.617.792	4.607.495	27,4 %
Agost	225	211	-6,2 %	4.053.625	3.749.764	-7,5 %
Setembre	213	237	11,3 %	3.752.383	4.659.599	24,2 %
Octubre	241	220	-8,7 %	4.428.129	3.936.339	-11,1 %
Novembre	238	-	-	4.246.568	-	-
Desembre	270	-	-	4.447.060	-	-
Acumulat fins Octubre	2.157	2.214	2,6%	38.384.615	40.409.536	5,3%



3. PASSATGERS

3.1 MOVIMENT DE CREUERISTES I ESCALES

PERÍODE GENER-OCTUBRE

DOCUMENT D'ÚS PÚBLIC

	CREUERISTES						ESCALES					
	Mensual			Acumulat			Mensual			Acumulat		
	2016	2017	Var.%	2016	2017	Var.%	2016	2017	Var.%	2016	2017	Var.%
GENER			--			--			--			--
FEBRER			--			--			--			--
MARÇ			--			--			--			--
ABRIL	959	1.670	74,1%	959	1.670	74,1%	4	5	25,0%	4	5	25,0%
MAIG	363		-100,0%	1.322	1.670	26,3%	2		-100,0%	6	5	-16,7%
JUNY	261	8.813	3276,6%	1.583	10.483	562,2%	1	6	500,0%	7	11	57,1%
JULIOL	226	11.260	4882,3%	1.809	21.743	1101,9%	1	6	500,0%	8	17	112,5%
AGOST	7.524	8.162	8,5%	9.333	29.905	220,4%	5	4	-20,0%	13	21	61,5%
SETEMBRE	2.084	13.731	558,9%	11.417	43.636	282,2%	2	9	350,0%	15	30	100,0%
OCTUBRE	1.617	7.104	339,3%	13.034	50.740	289,3%	5	6	20,0%	20	36	80,0%
NOVEMBRE	138		--	13.172		--	1		--	21		--
DESEMBRE	273		--	13.445		--	1		--	22		--

60.000

50.000

40.000

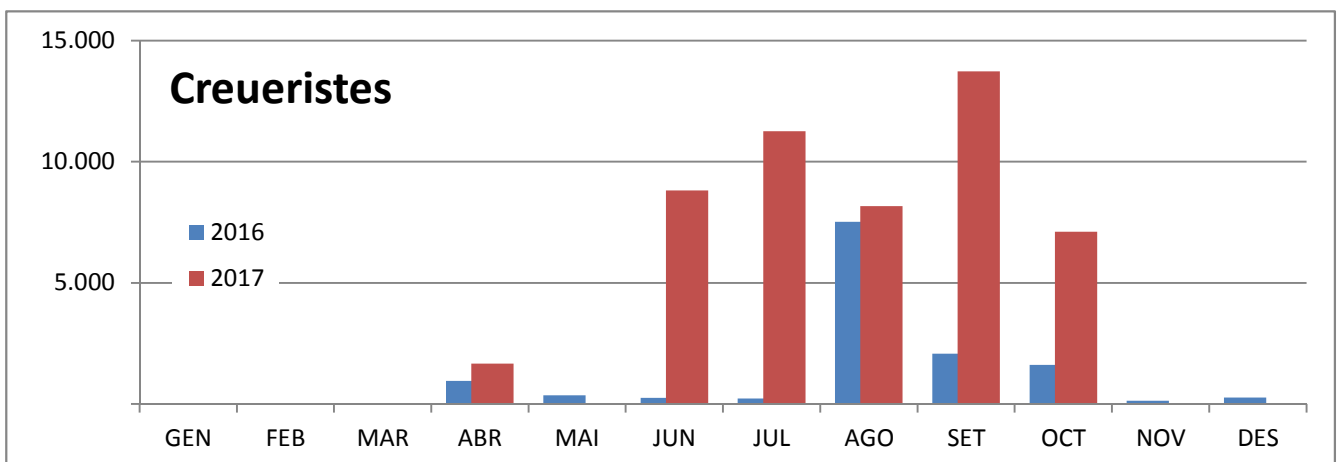
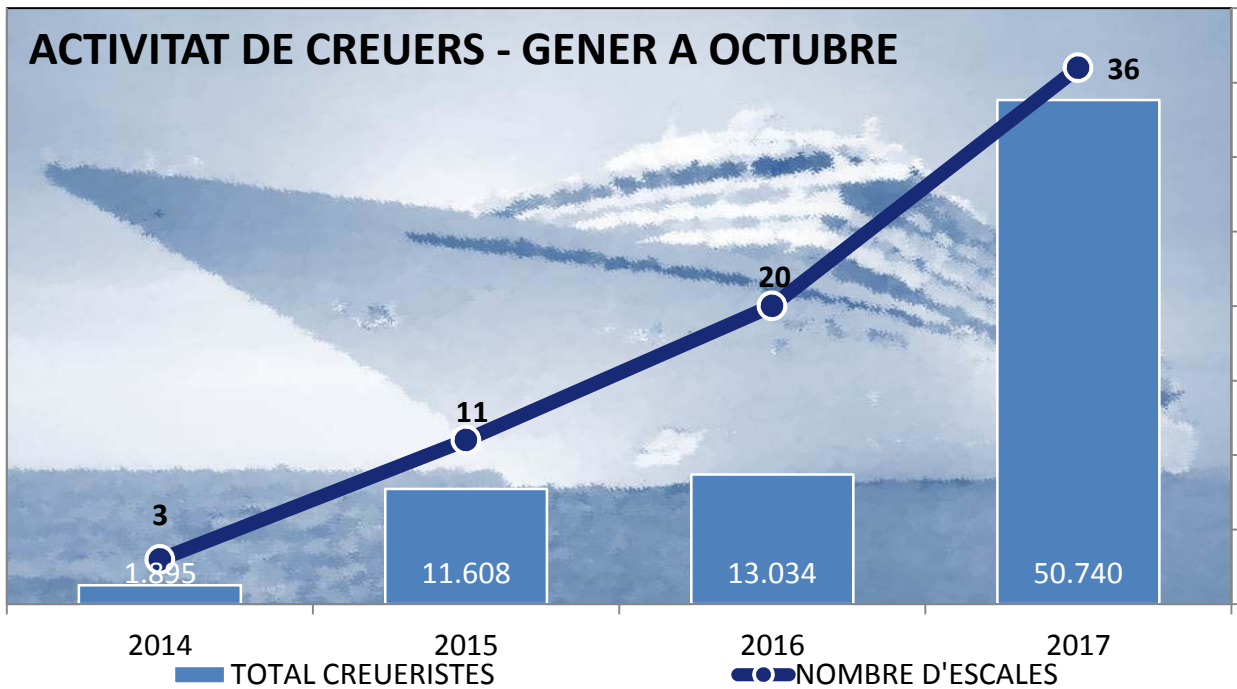
30.000

20.000

10.000

0

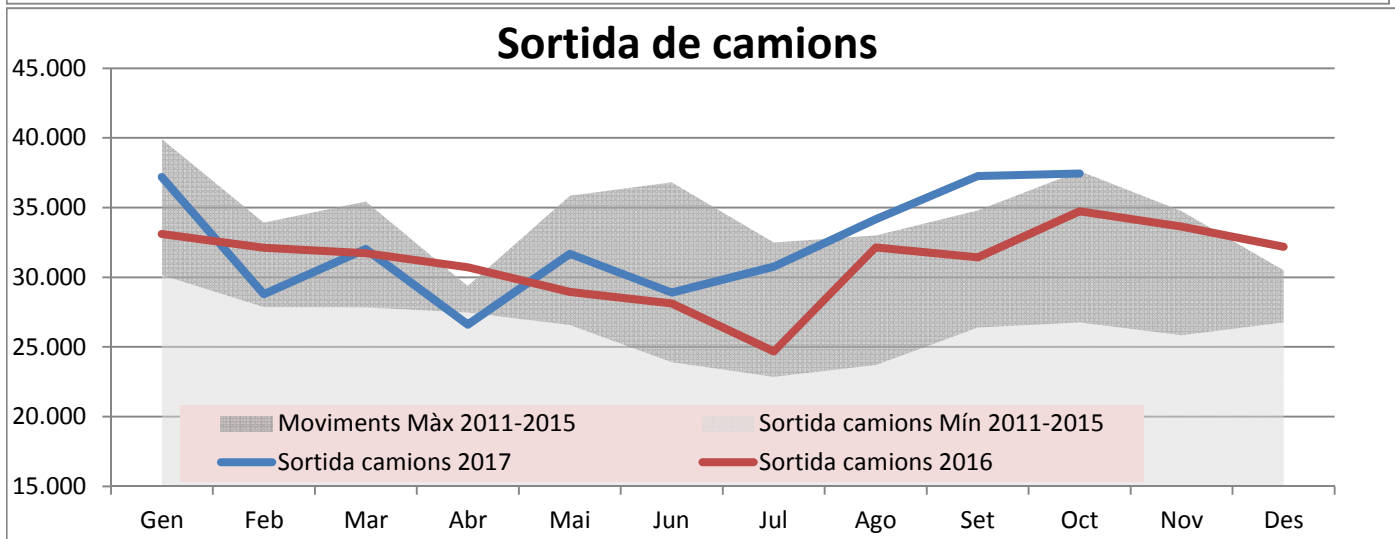
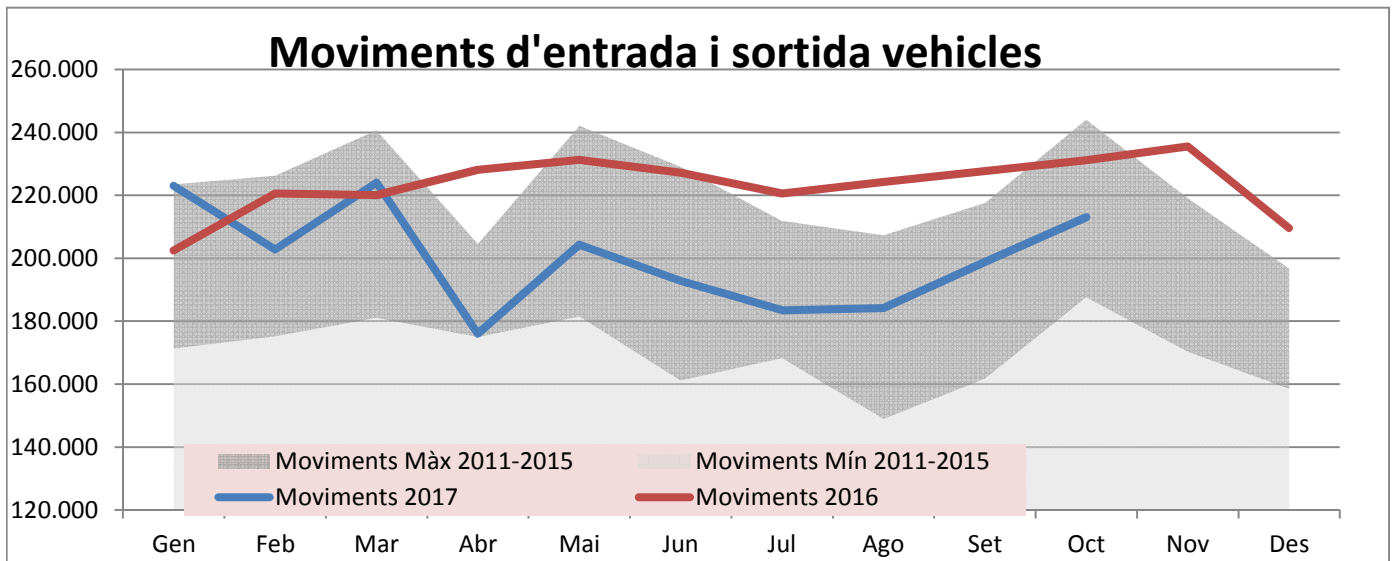
ACTIVITAT DE CREUERS - GENER A OCTUBRE



DOCUMENT D'ÚS PÚBLIC

**4. MOVIMENTS TERRESTRES ACCESSOS PORT
PERÍODE GENER-OCTUBRE**

Concepte	OCTUBRE					Acumulat		
	Entrades	Sortides	2017	2016	Var. %	2017	2016	Var. %
EIX TRANVERSAL	83.463	83.299	166.762	181.425	-8,1 %	1.542.767	1.741.309	-11,4 %
Camions	33.818	37.436	71.254	66.370	7,4 %	614.523	585.555	4,9 %
Turismes	38.085	41.248	79.333	105.825	-25,0 %	828.150	1.061.060	-22,0 %
Pel personal propi	11.560	4.615	16.175	9.230	75,2 %	100.094	94.694	5,7 %
REUS I LLEVANT	22.939	23.382	46.321	49.769	-6,9 %	459.896	492.264	-6,6 %
Vehicles	20.160	21.624	41.784	44.646	-6,4 %	428.015	462.484	-7,5 %
Pel personal propi	2.779	1.758	4.537	5.123	-11,4 %	31.881	29.780	7,1 %
MOVIMENT VEHICLES	106.402	106.681	213.083	231.194	-7,8%	2.002.663	2.233.573	11,5%
VIANANTS								
Eix, Reus i Llevant	1.697	1.278	2.975	2.916	2,0 %	26.683	31.266	17,2 %

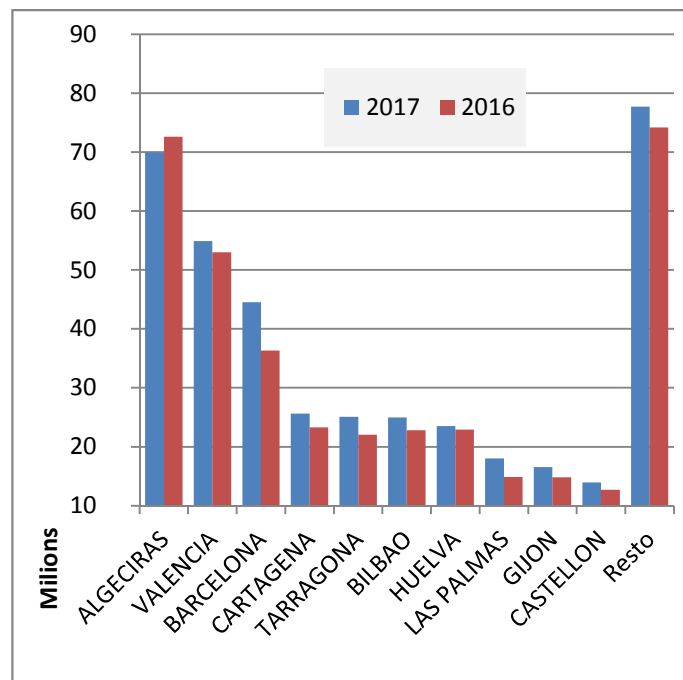


5. SISTEMA PORTUARI PERÍODE GENER-SETEMBRE

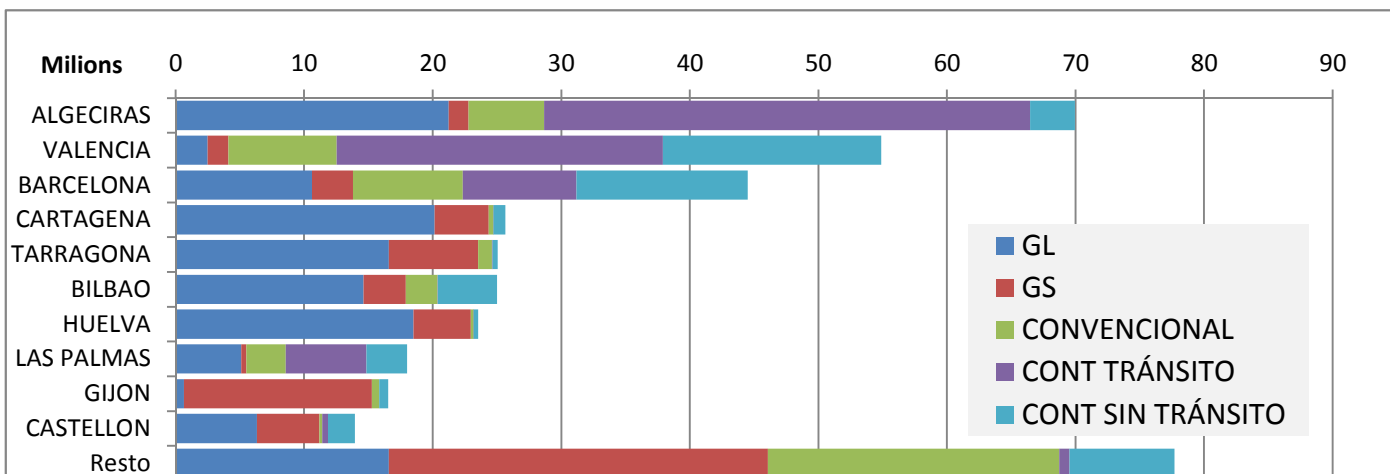
NOTA: ALGECIRAS no ha presentat dades

DOCUMENT D'ÚS PÚBLIC

	ACUMULAT SETEMBRE		
	2016	2017	Var. %
Total tràfic	369.506.600	394.801.129	6,8 %
ALGECIRAS	72.588.050	69.948.283	-3,6 %
VALENCIA	52.989.169	54.898.189	3,6 %
BARCELONA	36.316.025	44.512.046	22,6 %
CARTAGENA	23.272.586	25.642.079	10,2 %
TARRAGONA	22.018.899	25.059.484	13,8 %
BILBAO	22.823.701	24.998.397	9,5 %
HUELVA	22.904.534	23.536.469	2,8 %
LAS PALMAS	14.898.535	18.008.834	20,9 %
GIJON	14.838.219	16.539.045	11,5 %
CASTELLON	12.690.970	13.961.442	10,0 %
Resto	74.165.912	77.696.861	4,8 %



TIPUS DE TRÀFIC PER PORT



VARIACIÓ TONES PER PORT

