



ESTADÍSTIQUES TRÀFIC PORTUARI

NOVEMBRE - 2017

1. MERCADERIES

1.1 RESUM DEL TRÀFIC DE MERCADERIES (t)

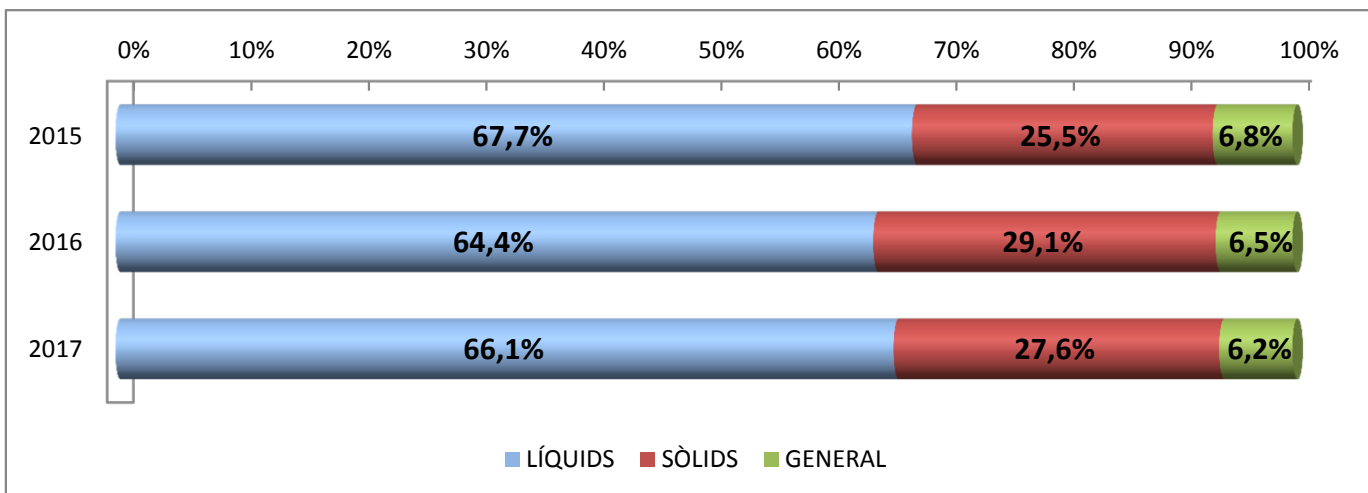
PERÍODE GENER-NOVEMBRE

DOCUMENT D'ÚS PÚBLIC

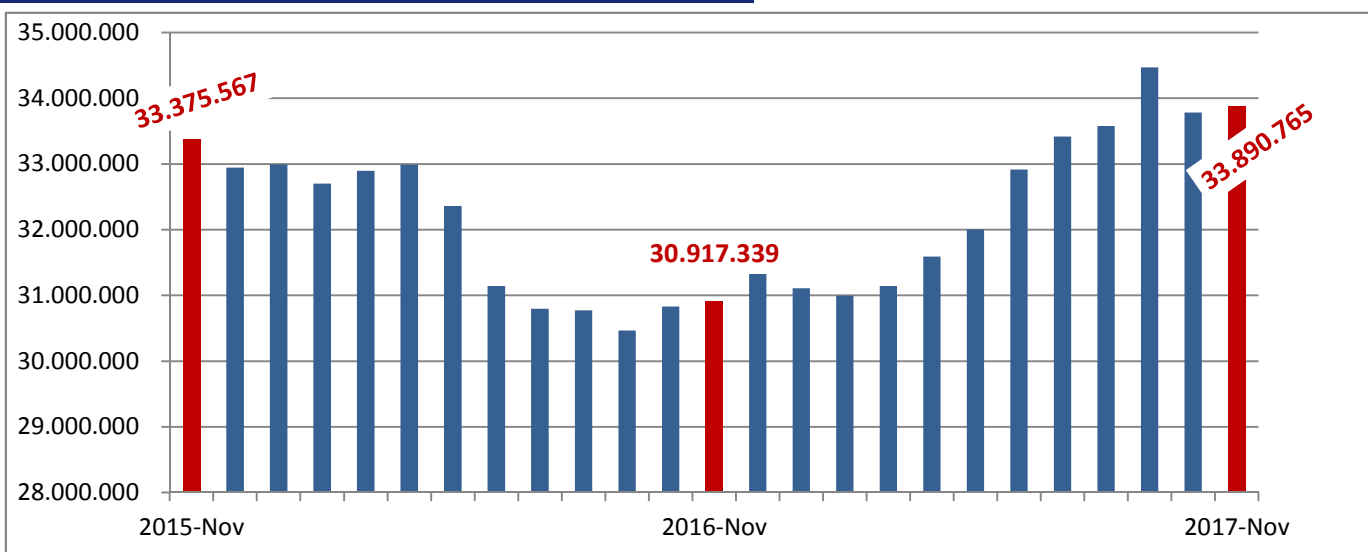
Concepte	Novembre			Acumulat		
	2016	2017	Var. %	2016	2017	Var. %
LÍQUIDS A DOLL	1.488.897	1.894.522	27,2 %	18.193.804	20.369.917	12,0 %
Cru	565.124	801.425	41,8 %	7.533.514	8.867.304	17,7 %
Altres prod. petrolífers	802.711	942.088	17,4 %	9.168.268	9.933.721	8,3 %
Químics i adobs	121.062	151.009	24,7 %	1.492.022	1.568.892	5,2 %
SÒLIDS A LLOURE	1.051.578	739.733	-29,7 %	8.209.987	8.516.066	3,7 %
Carbons	566.141	47.002	-91,7 %	3.137.357	3.363.332	7,2 %
Trànsit	240.876	47.002	-80,5 %	1.665.343	1.633.173	-1,9 %
No trànsit	325.265	0	-100,0 %	1.472.014	1.730.159	17,5 %
Cereals, Pinsos i Farines	364.218	603.304	65,6 %	4.282.511	4.054.967	-5,3 %
Resta	121.219	89.427	-26,2 %	790.119	1.097.767	38,9 %
CÀRREGA GENERAL	173.915	189.495	9,0 %	1.844.097	1.916.449	3,9 %
En contenidors	63.550	48.381	-23,9 %	764.686	543.694	-28,9 %
Altres mitjans	110.365	141.114	27,9 %	1.079.411	1.372.755	27,2 %
TRÀFIC MARÍTIM	2.714.390	2.823.750	4,0%	28.247.888	30.802.432	9,0%
AVITUALLAMENT	991	5.039	408,5 %	14.280	66.324	364,5 %
Productes petrolífers	932	1.365	46,5 %	12.764	16.485	29,2 %
Altres productes	59	3.674	6127,1 %	1.516	49.839	3187,5 %
PESCA	264	191	-27,7 %	4.064	3.500	-13,9 %
TRÀFIC LOCAL	0	0	-	3.675	0	-100,0 %
TRÀFIC PORTUARI	2.715.645	2.828.980	4,2%	28.269.907	30.872.256	9,2%
TERRESTRE	21.252	29.649	39,5 %	198.828	310.750	56,3 %
TOTAL	2.736.897	2.858.629	4,4%	28.468.735	31.183.006	9,5%
SÒLIDS A LLOURE (DETALL)	1.051.578	739.733	-29,7 %	8.209.987	8.516.066	3,7 %
Per instal·lació especial	665.498	340.111	-48,9 %	4.659.428	5.124.959	10,0 %
Sense instal·lació especial	386.080	399.622	3,5 %	3.550.559	3.391.107	-4,5 %
ALTRES DADES						
TEU	6.437	5.034	-21,8 %	76.967	57.668	-25,1 %
PASSATGERS	138	654	373,9 %	13.172	51.394	290,2 %
CREUERS	1	1	0,0 %	21	37	76,2 %
VAIXELLS	238	224	-5,9 %	2.395	2.438	1,8 %
G.T.	4.246.568	4.041.496	-4,8 %	42.631.183	44.451.032	4,3 %
AUTOMÒB. TURISME (unitats)	16.003	15.463	-3,4 %	141.155	181.493	28,6 %
TRANSBORD	0	0	-	7	20.000	285614,3 %
TRÀNSIT MARÍTIM	332.994	137.890	-58,6 %	2.442.028	2.931.579	20,0 %

1. MERCADERIES
1.1.D TRÀFIC DEL TRIENNI (t)
PERÍODE GENER - NOVEMBRE

Concepte	Acumulat			VAR		
	2015	2016	2017	16/15	17/16	17/15
LÍQUIDS	20.493.664	18.193.804	20.369.917	-11,2%	12,0%	-0,6%
Cru	7.996.209	7.533.514	8.867.304	-5,8%	17,7%	10,9%
Altres prod. petrolífers	10.702.260	9.168.268	9.933.721	-14,3%	8,3%	-7,2%
Químics i altres	1.795.195	1.492.022	1.568.892	-16,9%	5,2%	-12,6%
SÒLIDS A LLOURE	7.727.985	8.209.987	8.516.066	6,2%	3,7%	10,2%
CÀRREGA GENERAL	2.052.623	1.844.097	1.916.449	-10,2%	3,9%	-6,6%
Contentitzada	869.451	764.686	543.694	-12,0%	-28,9%	-37,5%
Altres mitjans	1.183.172	1.079.411	1.372.755	-8,8%	27,2%	16,0%
TRÀFIC MARÍTIM	30.274.272	28.247.888	30.802.432	-6,7%	9,0%	1,7%



TOTAL Anual Marítim Mòbil (12 MESOS)

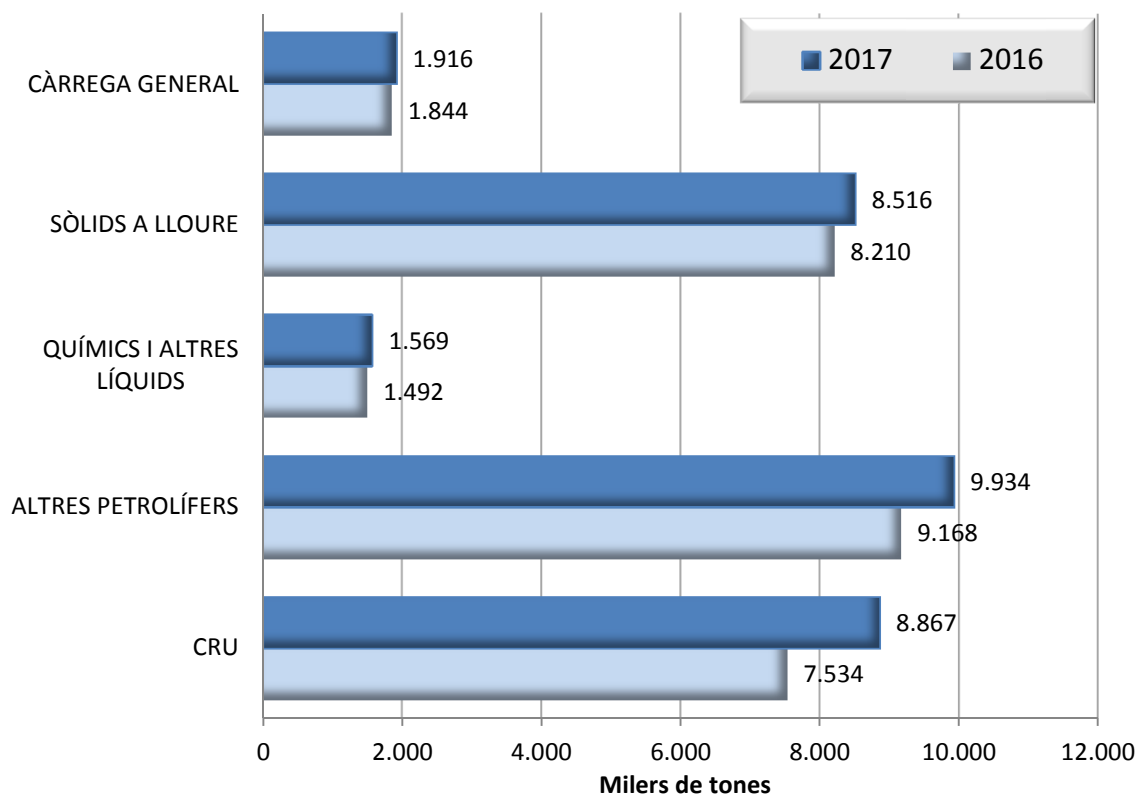


1. MERCADERIES

1.2 GRÀFIC DEL TRÀFIC ACUMULAT DE MERCADERIES (t)

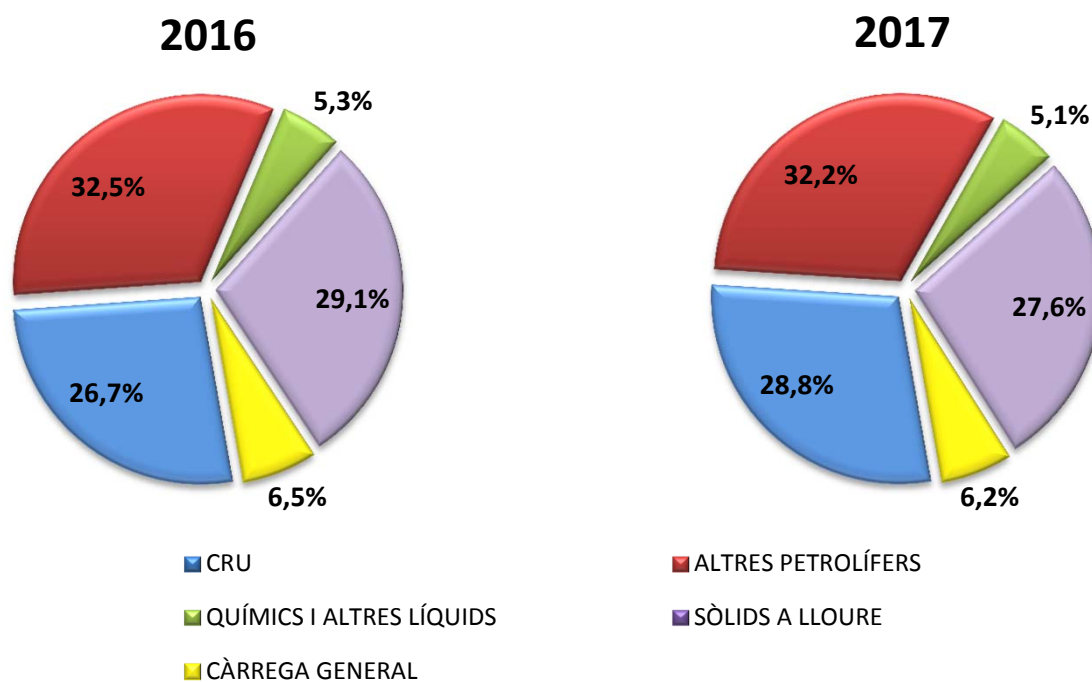
PERÍODE GENER - NOVEMBRE

DOCUMENT D'ÚS PÚBLIC



1.3 GRÀFIC DE DISTRIBUCIÓ PERCENTUAL DEL TRÀFIC ACUMULAT DE MERCADERIES

PERÍODE GENER - NOVEMBRE



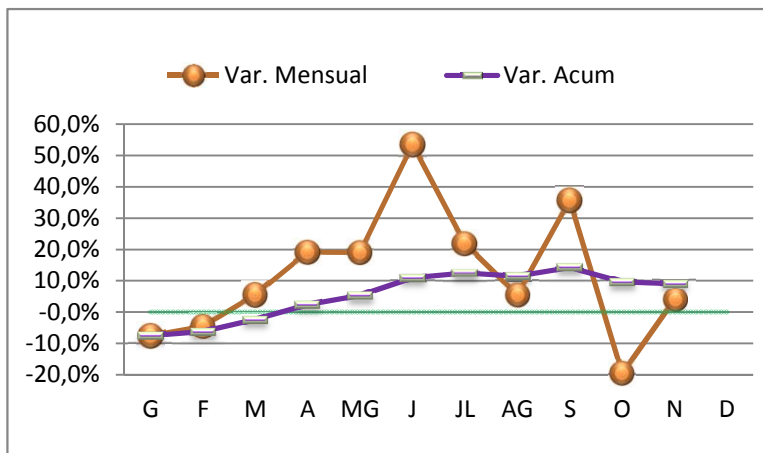
DOCUMENT D'ÚS PÚBLIC

1. MERCADERIES

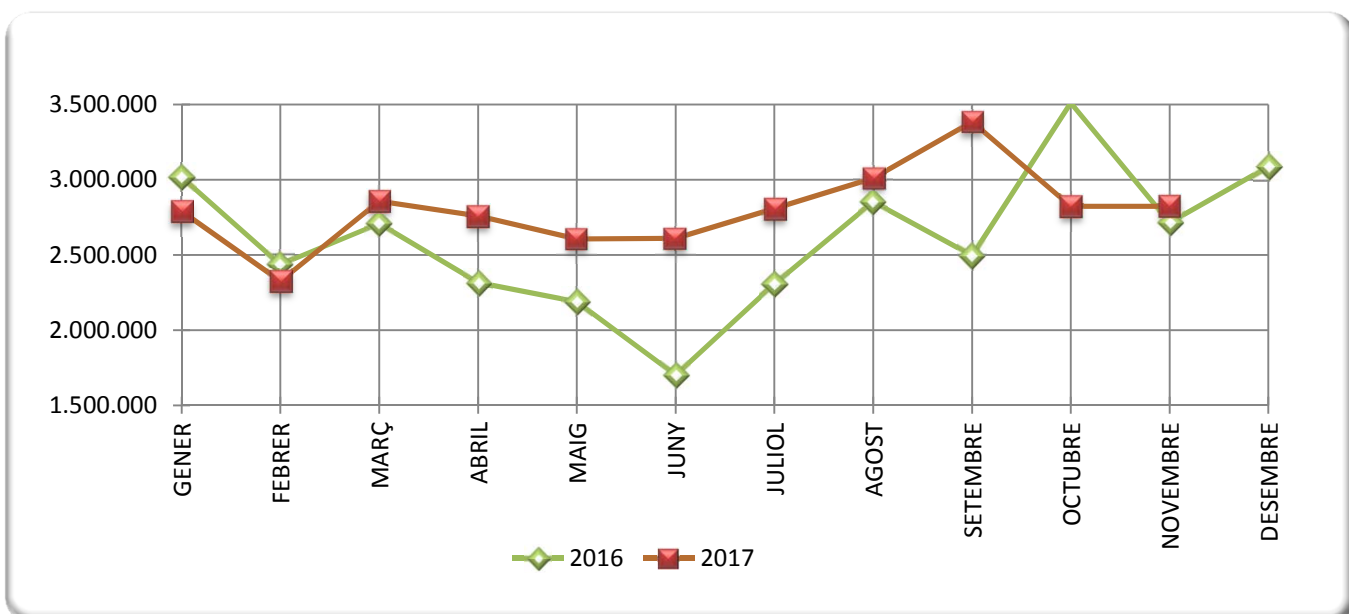
1.4 TRÀFIC MARÍTIM MENSUAL (t)

PERÍODE GENER - NOVEMBRE

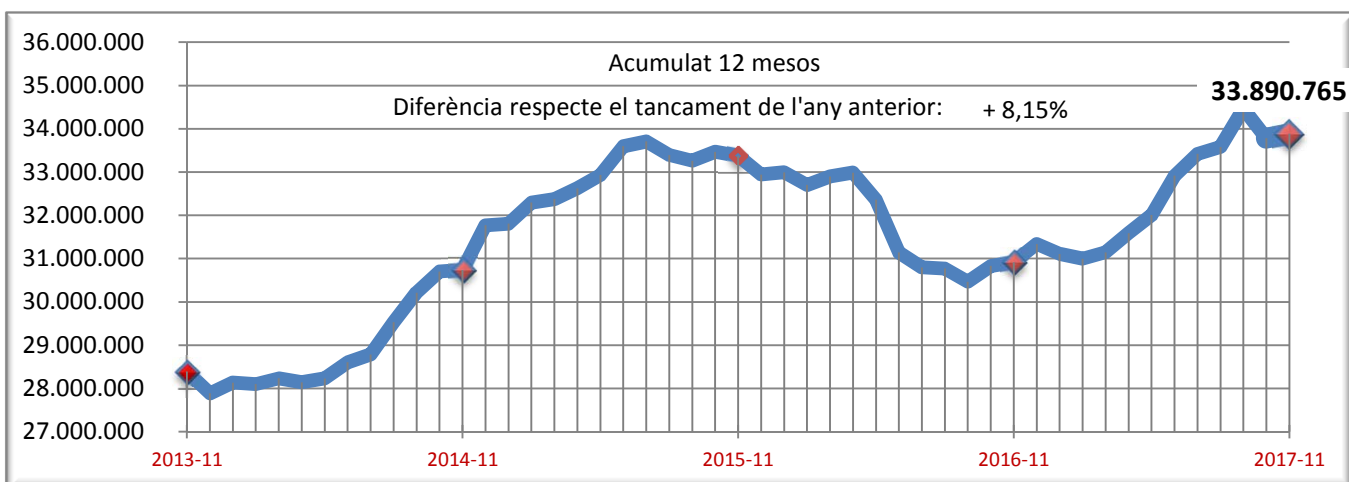
	2016	2017
GENER	3.017.480	2.788.701
FEBRER	2.436.159	2.324.741
MARÇ	2.709.352	2.858.385
ABRIL	2.315.949	2.759.505
MAIG	2.189.739	2.607.407
JUNY	1.700.671	2.610.431
JULIOL	2.305.342	2.808.732
AGOST	2.852.802	3.011.466
SETEMBRE	2.495.284	3.386.672
OCTUBRE	3.510.718	2.822.642
NOVEMBRE	2.714.391	2.823.750
DESEMBRE	3.088.334	



1.5 GRÀFIC COMPARATIU DEL TRÀFIC MARÍTIM MENSUAL (t)



1.5.1 TRÀFIC INTERANUAL MARÍTIM 12 MESOS (t)



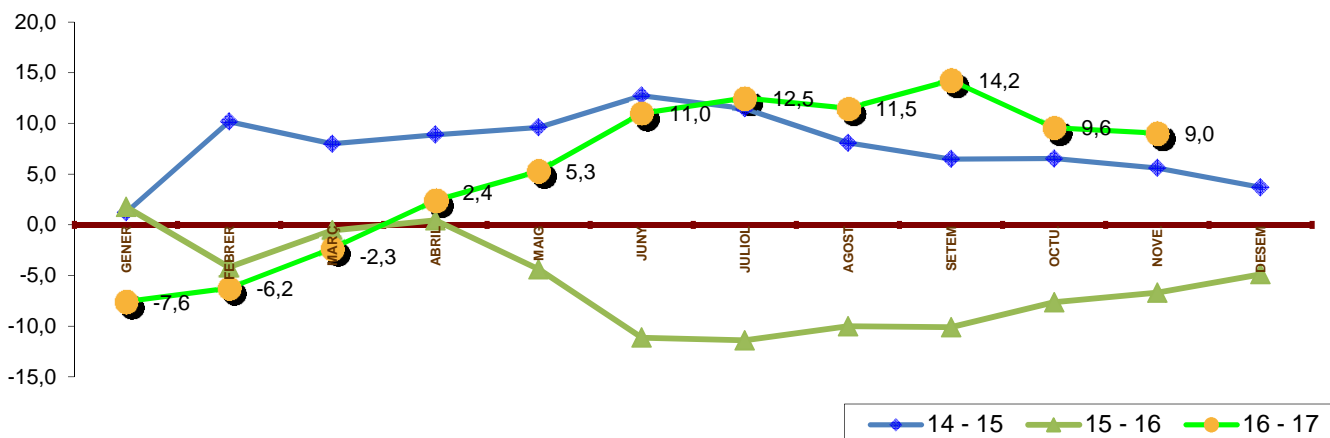
1. MERCADERIES

1.6 TRÀFIC MENSUAL ACUMULAT (t)

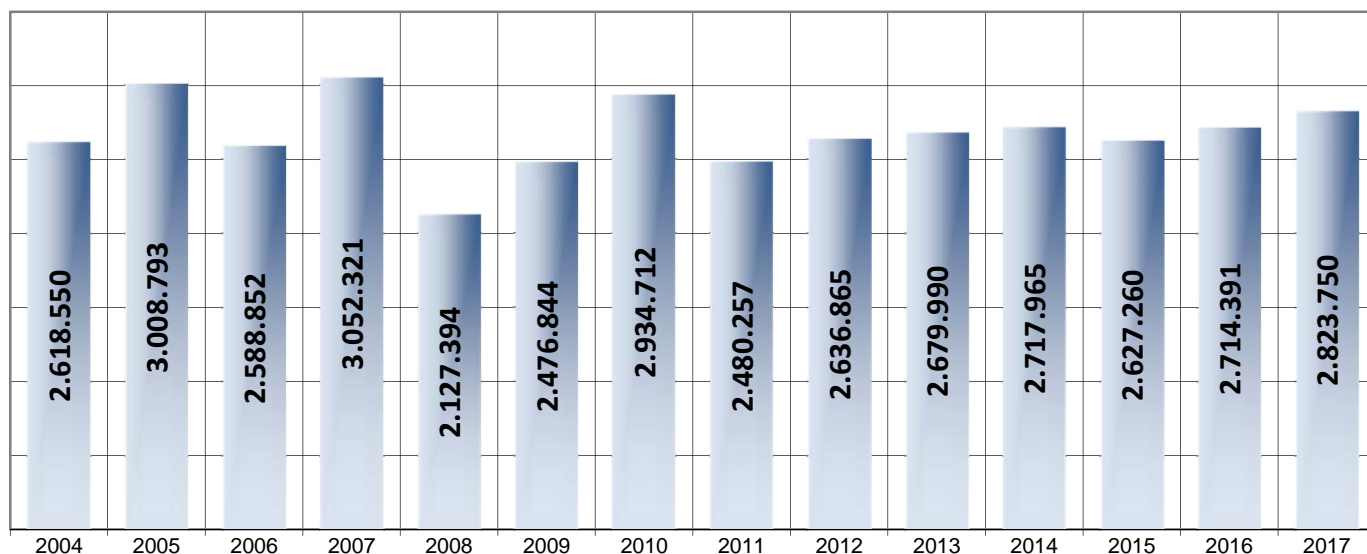
PERÍODE GENER - NOVENBRE

	TRÀFIC TOTAL				Variació (%)		
	2014	2015	2016	2017	14 - 15	15 - 16	16 - 17
GENER	2.929.959	2.965.352	3.017.480	2.788.701	1,2	1,8	-7,6
FEBRER	5.167.712	5.693.333	5.453.640	5.113.442	10,2	-4,2	-6,2
MARÇ	7.602.518	8.208.883	8.162.992	7.971.827	8,0	-0,6	-2,3
ABRIL	9.582.848	10.434.009	10.478.941	10.731.333	8,9	0,4	2,4
MAIG	12.089.813	13.250.854	12.668.680	13.338.739	9,6	-4,4	5,3
JUNY	14.345.370	16.170.908	14.369.352	15.949.170	12,7	-11,1	11,0
JULIOL	16.884.346	18.821.288	16.674.693	18.757.902	11,5	-11,4	12,5
AGOST	20.078.926	21.699.281	19.527.495	21.769.368	8,1	-10,0	11,5
SETEM	23.009.695	24.499.710	22.022.779	25.156.040	6,5	-10,1	14,2
OCTU.	25.952.701	27.647.012	25.533.497	27.978.682	6,5	-7,6	9,6
NOVE.	28.670.666	30.274.272	28.247.887	30.802.432	5,6	-6,7	9,0
DESEM	31.771.960	32.943.724	31.336.221		3,7	-4,9	

1.7 GRÀFIC DE L'EVOLUCIÓ PERCENTUAL DEL TRÀFIC MENSUAL ACUMULAT



1.8 NOVENBRE ELS DARRERS ANYS (t)



1. MERCADERIES

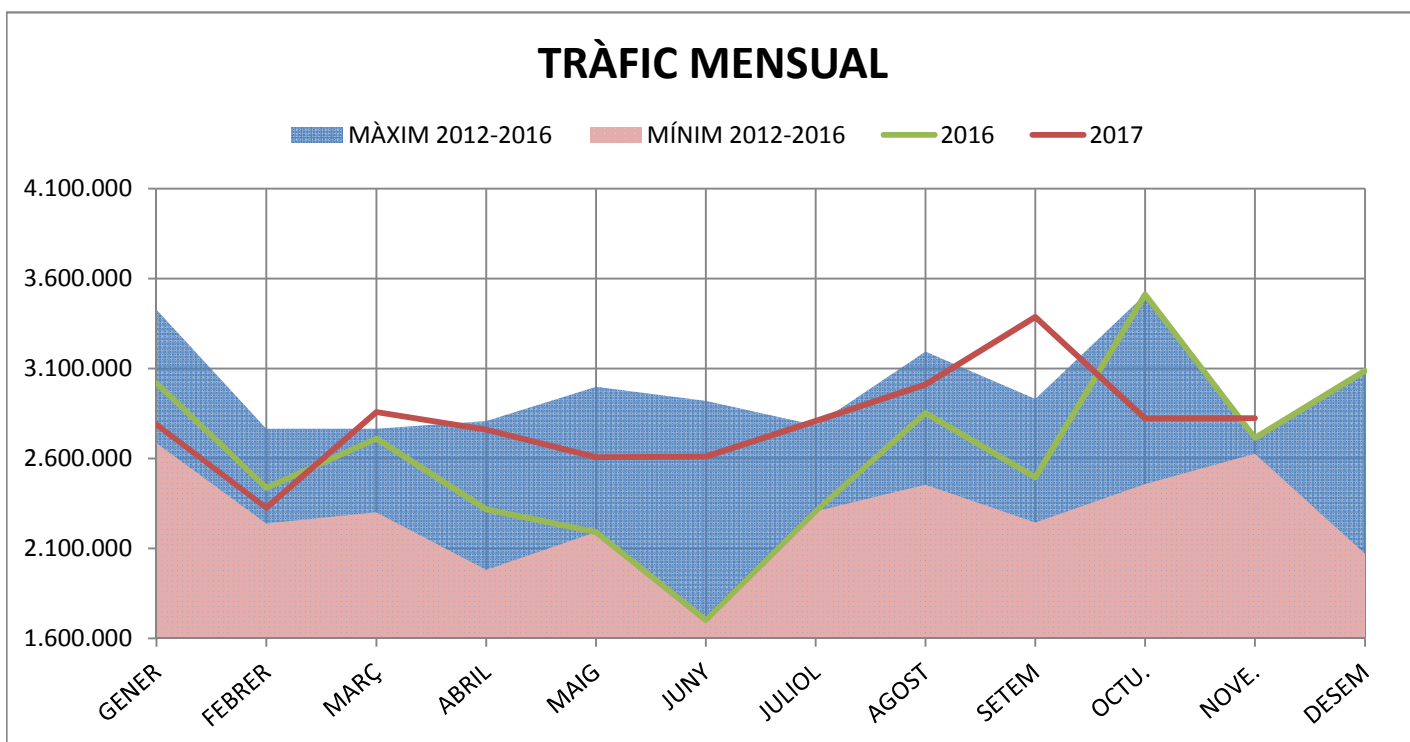
1.9 TRÀFIC PER NAVEGACIÓ I OPERACIÓ (t)

PERÍODE GENER - NOVENBRE

DOCUMENT D'ÚS PÚBLIC

Concepte	Gener-Novembre 2016			Gener-Novembre 2017			Var.%
	CABOTATGE	EXTERIOR	TOTAL	CABOTATGE	EXTERIOR	TOTAL	
PETROLIS							
Càrrega	1.425.811	1.730.993	3.156.804	1.266.525	3.284.750	4.551.275	44,2%
Descàrrega	1.662.412	11.139.516	12.801.928	1.519.942	12.729.808	14.249.750	11,3%
Total	3.088.223	12.870.509	15.958.732	2.786.467	16.014.558	18.801.025	17,8%
LÍQUIDS A DOLL (resta)							
Càrrega	117.764	1.358.981	1.476.745	26.291	769.239	795.530	-46,1%
Descàrrega	157.099	601.229	758.328	172.872	580.490	753.362	-0,7%
Total	274.863	1.960.210	2.235.073	199.163	1.349.729	1.548.892	-30,7%
SÒLIDS A LLOURE							
Càrrega	660.133	644.883	1.305.016	804.377	650.126	1.454.503	11,5%
Descàrrega	75.126	6.829.844	6.904.970	40.343	7.021.219	7.061.562	2,3%
Total	735.259	7.474.727	8.209.986	844.720	7.671.345	8.516.065	3,7%
CÀRREGA GENERAL							
Càrrega	40.303	626.121	666.424	49.492	609.210	658.702	-1,2%
Descàrrega	23.740	1.153.932	1.177.672	20.187	1.237.561	1.257.748	6,8%
Total	64.043	1.780.053	1.844.096	69.679	1.846.771	1.916.450	3,9%
TRÀFIC TOTAL							
Càrrega	2.244.011	4.360.978	6.604.989	2.146.685	5.313.325	7.460.010	12,9%
Descàrrega	1.918.377	19.724.521	21.642.898	1.753.344	21.569.078	23.322.422	7,8%
Total¹	4.162.388	24.085.499	28.247.887	3.900.029	26.882.403	30.782.432	9,0%

¹ Sense incloure pesca, tràfic local, terrestre ni avituallament



DOCUMENT D'ÚS PÚBLIC

1. MERCADERIES

1.10 TRÀFIC DESGLOSSAT PER NAVEGACIÓ I OPERACIÓ (t)

PERÍODE GENER-NOVEMBRE

TRÀFIC TOTAL

Ascens del 9,0% en el tràfic total

Descens del -6,3% en cabotatge

Ascens del 11,6% en exterior

	2016	2017	Var %
TOTAL	28.247.887	30.782.432	9,0%
CABOTATGE			
Càrrega	2.244.011	2.146.685	-4,3%
Descàrrega	1.918.377	1.753.344	-8,6%
Total	4.162.388	3.900.029	-6,3%
EXTERIOR			
Càrrega	4.360.978	5.313.325	21,8%
Descàrrega	19.724.521	21.569.078	9,4%
Total	24.085.499	26.882.403	11,6%

CRU DE PETROLI I PETROLÍFERS

Ascens del 17,8% en els petrolis

Descens del -9,8% en cabotatge

Ascens del 24,4% en exterior

	2016	2017	Var %
TOTAL	15.958.732	18.801.025	17,8%
CABOTATGE			
Càrrega	1.425.811	1.266.525	-11,2%
Descàrrega	1.662.412	1.519.942	-8,6%
Total	3.088.223	2.786.467	-9,8%
EXTERIOR			
Càrrega	1.730.993	3.284.750	89,8%
Descàrrega	11.139.516	12.729.808	14,3%
Total	12.870.509	16.014.558	24,4%

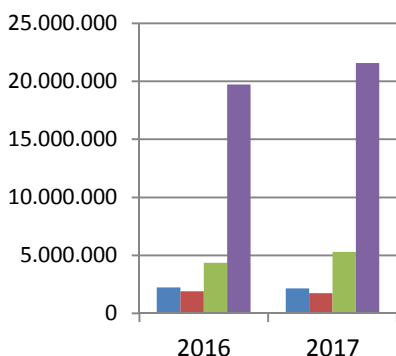
LÍQUIDS A DOLL (resta)

Descens del -30,7% en els líquids a doll

Descens del -27,5% en cabotatge

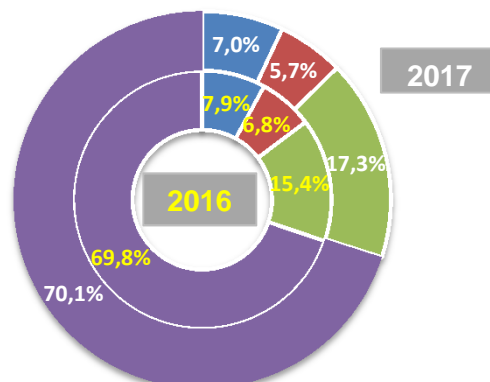
Descens del -31,1% en exterior

	2016	2017	Var %
TOTAL	2.235.073	1.548.892	-30,7%
CABOTATGE			
Càrrega	117.764	26.291	-77,7%
Descàrrega	157.099	172.872	10,0%
Total	274.863	199.163	-27,5%
EXTERIOR			
Càrrega	1.358.981	769.239	-43,4%
Descàrrega	601.229	580.490	-3,4%
Total	1.960.210	1.349.729	-31,1%



TRÀFIC TOTAL

- CABOTATGE CÀRREGA
- CABOTATGE DESCÀRREGA
- EXTERIOR CÀRREGA
- EXTERIOR DESCÀRREGA



1. MERCADERIES
1.10 TRÀFIC DESGLOSSAT PER NAVEGACIÓ I OPERACIÓ (t)
PERÍODE GENER-NOVEMBRE

SÒLIDS A LLOURE

Ascens del 3,7% en els sòlids a lloure

	2016	2017	Var %
TOTAL	8.209.986	8.516.065	3,7%
CABOTATGE			
Càrrega	660.133	804.377	21,9%
Descàrrega	75.126	40.343	-46,3%
Total	735.259	844.720	14,9%
EXTERIOR			
Càrrega	644.883	650.126	0,8%
Descàrrega	6.829.844	7.021.219	2,8%
Total	7.474.727	7.671.345	2,6%

Ascens del 14,9% en cabotatge

Ascens del 2,6% en exterior

CÀRREGA GENERAL

Ascens del 3,9% en la càrrega general

	2016	2017	Var %
TOTAL	1.844.096	1.916.450	3,9%
CABOTATGE			
Càrrega	40.303	49.492	22,8%
Descàrrega	23.740	20.187	-15,0%
Total	64.043	69.679	8,8%
EXTERIOR			
Càrrega	626.121	609.210	-2,7%
Descàrrega	1.153.932	1.237.561	7,2%
Total	1.780.053	1.846.771	3,7%

Ascens del 8,8% en cabotatge

Ascens del 3,7% en exterior

Comerç d'animals vius

UNITATS

	2016	2017	Var %
Bestiar boví	32.798	88.818	170,8%
Bestiar oví	224.188	239.296	6,7%
TOTAL BESTIAR	256.986	328.114	27,7%

TONES

	2016	2017	Var %
Bestiar boví	20.868	43.273	107,4%
Bestiar oví	13.513	13.471	-0,3%
TOTAL BESTIAR	34.381	56.744	65,0%

1. MERCADERIES

1.11 TRÀFIC ACUMULAT SEGONS LA SEVA NATURALESA PERÍODE GENER-NOVEMBRE

DOCUMENT D'ÚS PÚBLIC

Mercaderies	2016	2017	Var. %	Variació (t)
ENERGÈTIC	19.225.349	21.503.622	11,9%	2.278.273
Petrolí cru	7.534.200	8.867.304	17,7%	1.333.104
Fuel-oli	2.668.446	3.165.656	18,6%	497.210
Gas-oli	1.012.726	1.334.838	31,8%	322.112
Benzina	541.882	769.428	42,0%	227.546
Altres productes petrolífers	3.010.966	2.646.453	-12,1%	-364.513
Gasos energètics del petroli	1.200.435	1.197.436	-0,2%	-2.999
Carbons i coc de petroli	3.137.696	3.366.392	7,3%	228.696
Gas natural	4	0	-100,0%	-4
Biocombustibles	118.994	156.115	31,2%	37.121
SIDEROMETAL·LÚRGIC	502.551	496.371	-1,2%	-6.180
Mineral ferro extractiu i tractat	4.250	12.739	199,7%	8.489
Altres minerals i residus metàl·lics	106.842	90.163	-15,6%	-16.679
Ferralla de ferro	14.147	16.454	16,3%	2.307
Productes siderúrgics	375.804	376.183	0,1%	379
Altres productes metal·lúrgics	1.508	832	-44,8%	-676
MINERALS NO METÀL·LICS	212.489	409.623	92,8%	197.134
Sal comuna	163.136	338.839	107,7%	175.703
Altres minerals no metàl·lics	49.353	70.784	43,4%	21.431
ADOBES	283.755	348.604	22,9%	64.849
Fosfats	89.171	93.211	4,5%	4.040
Potasses	76.133	74.350	-2,3%	-1.783
Adobs naturals i artificials	118.451	181.043	52,8%	62.592
PRODUCTES QUÍMICS	1.616.148	1.713.643	6,0%	97.495
Productes químics	1.616.148	1.713.643	6,0%	97.495
MATERIALS CONSTRUCCIÓ	862.624	902.621	4,6%	39.997
Asfalt	744.254	821.810	10,4%	77.556
Ciment i clinker	47.340	6.504	-86,3%	-40.836
Materials de construcció	71.030	74.307	4,6%	3.277
AGROALIMENTARI I RAMADER	4.581.478	4.278.110	-6,6%	-303.368
Cereals i les seves farines	2.916.301	2.517.331	-13,7%	-398.970
Faves de soja	0	7.430	-	7.430
Fruïtes, hortalisses i llegums	158.924	127.343	-19,9%	-31.581
Vins, begudes, alcohol i derivats	56.874	24.837	-56,3%	-32.037
Conserves	3.564	1.678	-52,9%	-1.886
Tabac, cacau, cafè i espècies	8.897	6.083	-31,6%	-2.814
Olis i greixos	2.448	4.374	78,7%	1.926
Altres productes alimentaris	27.928	17.471	-37,4%	-10.457
Peix congelat i refrigerat	2.089	718	-65,6%	-1.371
Pinsos i farratges	1.404.453	1.570.845	11,8%	166.392
ALTRES MERCADERIES	600.545	765.396	27,5%	164.851
Fustes i suro	48.421	28.170	-41,8%	-20.251
Paper i pasta	369.773	535.637	44,9%	165.864
Maquinària, aparells, utilitatge i recanvis	45.668	39.219	-14,1%	-6.449
Resta de mercaderies	136.683	162.370	18,8%	25.687
VEHICLES I ELEMENTS DE TRANSPORT	363.446	384.441	5,8%	20.995
Automòbils i les seves peces	200.837	264.354	31,6%	63.517
Tara plataformes	0	0	-	0
Tara contenidors	162.609	120.087	-26,1%	-42.522
RESTA	217.172	380.574	75,2%	163.402
Avituallament	14.280	66.324	364,5%	52.044
Pesca	4.064	3.500	-13,9%	-564
Terrestre	198.828	310.750	56,3%	111.922
Total mercaderies	28.465.557	31.183.005	9,5%	2.717.448
OPERACIONS ESPECIALS				
Trànsit	2.442.028	2.931.579	20,0%	489.551
Tràfic Local	3.675	0	-100,0%	-3.675
Transbord	7	20.000	285614,3%	19.993

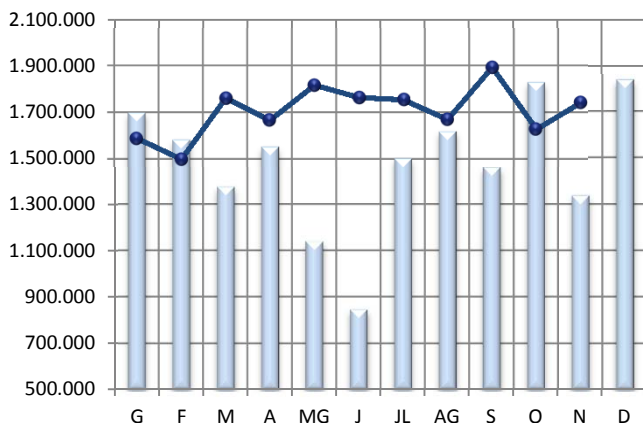
1. MERCADERIES

1.14 EVOLUCIÓ MENSUAL DELS PRINCIPALS GRUPS (t)

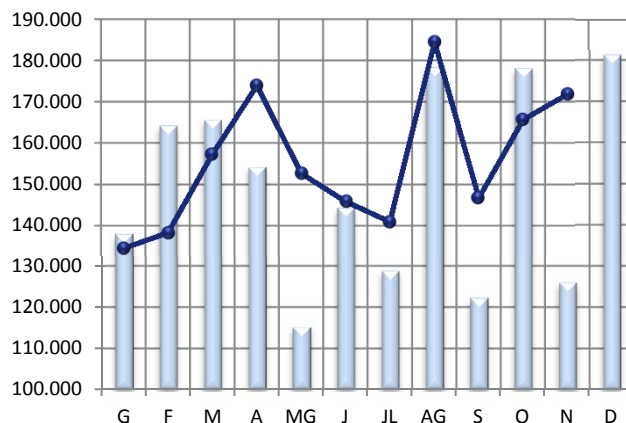
PERÍODE GENER-NOVEMBRE

2016 2017

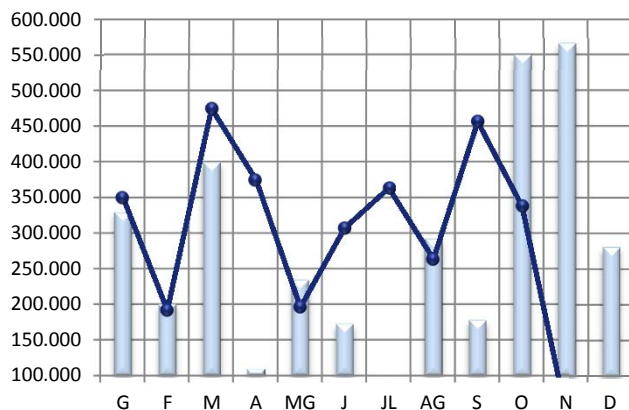
CRU I PETROLÍFERS



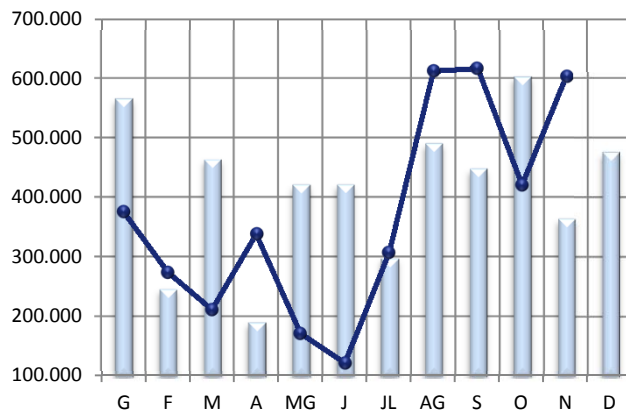
PRODUCTES QUÍMICS



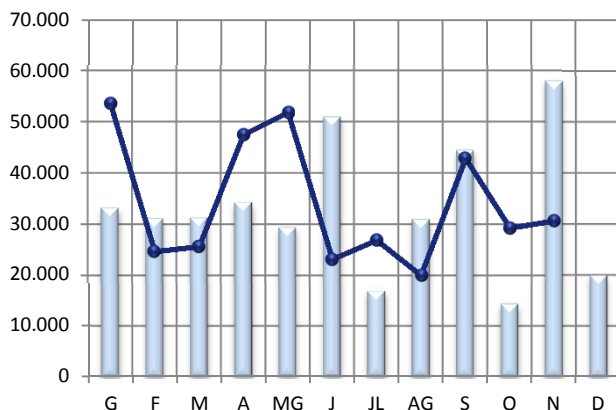
CARBONS I COC



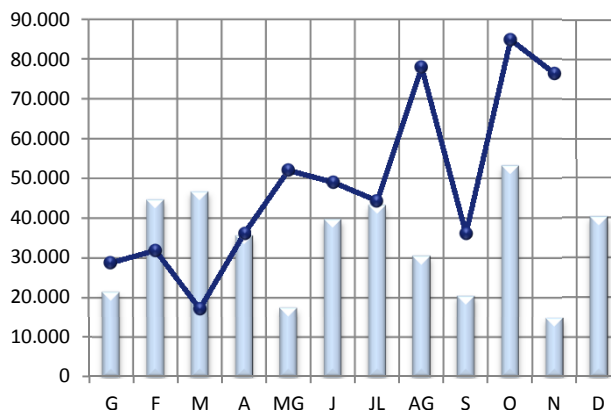
CEREAIS, PINSOS I FARINES



PRODUCTES SIDERÚRGICS



PAPER I PASTA PAPER



1. MERCADERIES

1.17 ORIGEN I DESTÍ MERCADERIA

PERÍODE GENER - NOVEMBRE

DOCUMENT D'ÚS PÚBLIC

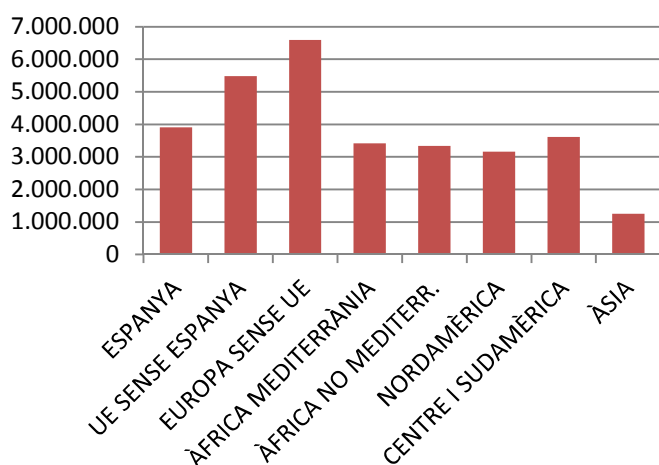
PRINCIPALS PAÏSOS AMB ACTIVITAT AL PORT

	MARÍTIM	Pes	G.LÍQUIDS	Pes	G.SÒLIDS	Pes	M.GEN	Pes
RÚSSIA	3.940.552	12,8%	3.660.859	18,0%	275.875	3,2%	3.818	0,2%
ESPANYA	3.903.563	12,7%	2.985.630	14,7%	844.720	9,9%	73.213	3,8%
ESTATS UNITS D'AMÈRICA	2.541.935	8,3%	1.216.147	6,0%	1.176.167	13,8%	149.621	7,8%
BRASIL	1.866.007	6,1%	950.738	4,7%	646.564	7,6%	268.705	14,0%
ALGÈRIA	1.424.002	4,6%	1.347.562	6,6%	58.158	0,7%	18.282	1,0%
ANGOLA	1.379.561	4,5%	1.376.137	6,8%	0	0,0%	3.424	0,2%
ITÀLIA	1.073.190	3,5%	780.916	3,8%	182.150	2,1%	110.124	5,7%
UCRAÏNA	928.234	3,0%	14.401	0,1%	905.960	10,6%	7.873	0,4%
EGIPTE	839.562	2,7%	731.645	3,6%	59.238	0,7%	48.679	2,5%
HOLANDA (PAÏSOS BAIXOS)	721.030	2,3%	570.612	2,8%	144.004	1,7%	6.414	0,3%
10 PRIMERS MARÍTIM	18.617.636	60,4%	13.634.647	66,9%	4.292.836	50,4%	690.153	36,0%
RESTA PAÏSOS	12.184.796	39,6%	6.735.270	33,1%	4.223.230	49,6%	1.226.296	64,0%
TRÀFIC MARÍTIM	30.802.432	100,0%	20.369.917	100,0%	8.516.066	100,0%	1.916.449	100,0%

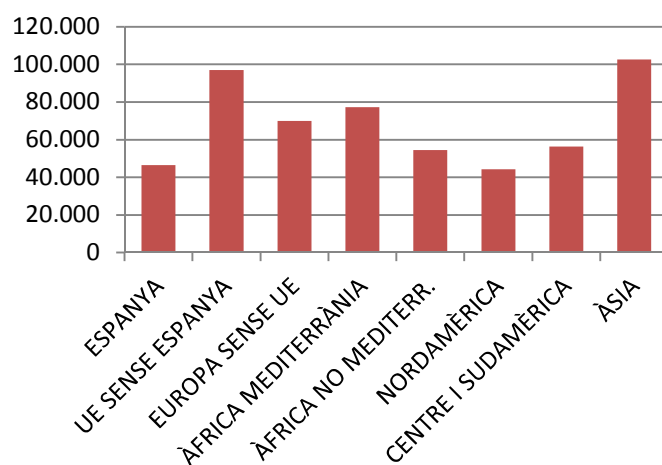
PRINCIPALS PAÏSOS AMB TRÀFIC MERCADERIA GENERAL

	MG	Pes	CÀRREGA	Pes	DESCÀRREGA	Pes	TRÀNSIT	Pes
BRASIL	268.705	14,0%	21	0,0%	170.024	15,0%	98.660	42,3%
TURQUIA	212.303	11,1%	69.197	12,6%	87.816	7,7%	55.290	23,7%
ESTATS UNITS D'AMÈRICA	149.622	7,8%	39.348	7,2%	101.863	9,0%	8.411	3,6%
ESLOVÈNIA	120.728	6,3%	0	0,0%	120.728	10,6%	0	0,0%
ITÀLIA	110.123	5,7%	64.226	11,7%	43.706	3,9%	2.191	0,9%
FRANÇA	104.004	5,4%	8.017	1,5%	95.987	8,5%	0	0,0%
ISRAEL	78.993	4,1%	73.367	13,4%	2.504	0,2%	3.122	1,3%
COSTA RICA	77.755	4,1%	21.952	4,0%	55.734	4,9%	69	0,0%
ESPANYA	73.213	3,8%	46.437	8,5%	20.183	1,8%	6.593	2,8%
COREA DEL SUD	72.319	3,8%	10	0,0%	72.310	6,4%	-1	0,0%
10 PRIMERS MERCAD. GENERAL	1.267.765	66,2%	322.575	58,8%	770.855	67,9%	174.335	74,8%
RESTA PAÏSOS	648.684	33,8%	225.702	41,2%	364.241	32,1%	58.741	25,2%
MERCADERIA GENERAL	1.916.449	100,0%	548.277	100,0%	1.135.096	100,0%	233.076	100,0%

Tràfic zones del mon



Exportació M. General



1. MERCADERIES

1.18-19 AUTOMÒBILS I MERCADERIA CONTENITZADA

RESUM DEL TRÀFIC DE MERCADERIES

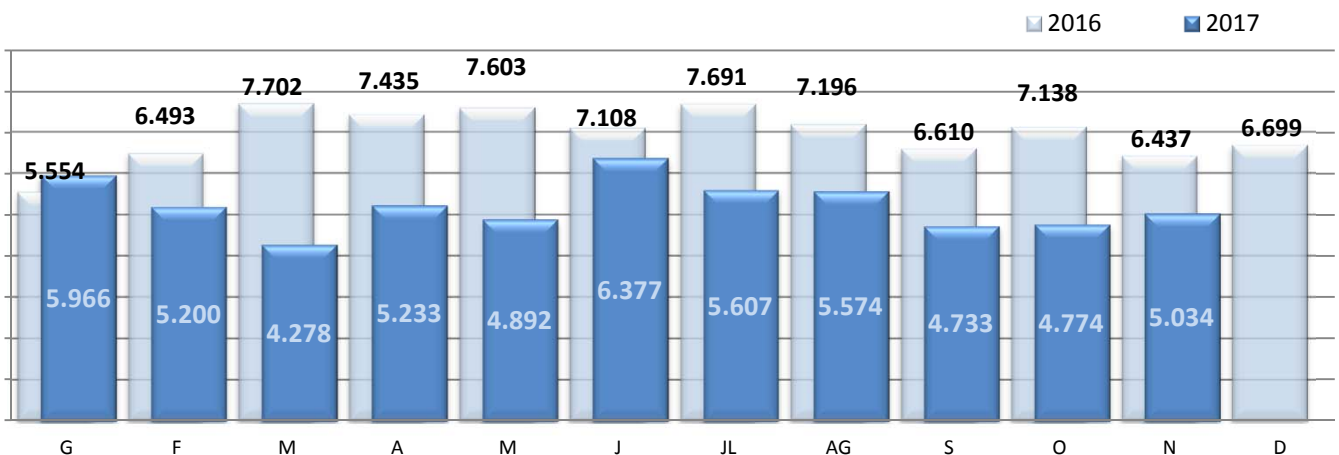
PERÍODE GENER - NOVEMBRE

DOCUMENT D'ÚS PÚBLIC

	Novembre			Acumulat		
	2016	2017	Var.	2016	2017	Var.
CÀRREGA GENERAL CONTENITZADA (TONES)	63.549	48.381	-23,9%	764.685	543.693	-28,9%
Tones càrrega	27.289	25.571	-6,3%	303.232	288.687	-4,8%
Tones descàrrega	18.398	22.722	23,5%	247.411	216.931	-12,3%
Tones trànsit	17.862	88	-99,5%	214.042	38.075	-82,2%

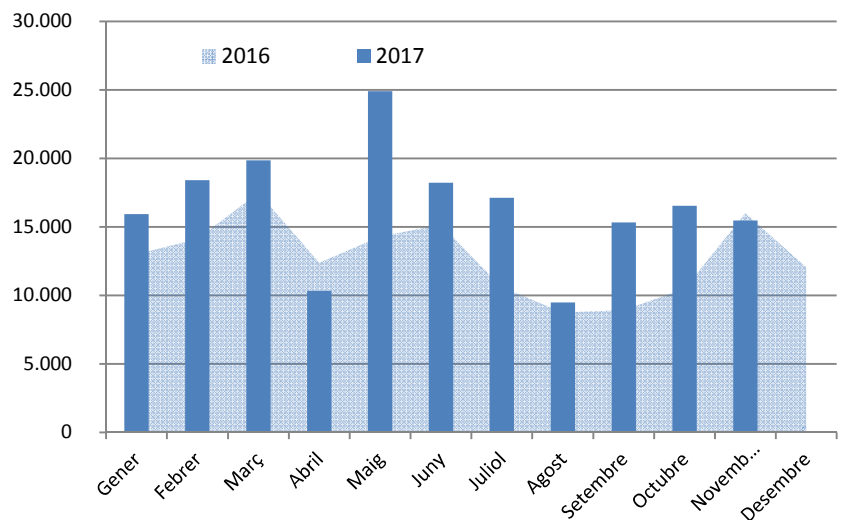
	Novembre			Acumulat		
	2016	2017	Var.	2016	2017	Var.
TEUS CÀRREGA GENERAL CONTENITZADA	6.437	5.034	-21,8%	76.967	57.668	-25,1%
TEUs càrrega	2.578	2.271	-11,9%	28.080	25.163	-10,4%
TEUs descàrrega	2.396	2.741	14,4%	30.919	28.664	-7,3%
TEUs trànsit	1.463	22	-98,5%	17.968	3.841	-78,6%

MOVIMENT TEUs



Automòbils de turisme (unitats)

	2016	2017
Gener	13.006	15.918
Febrer	14.099	18.403
Març	17.501	19.846
Abril	12.380	10.311
Maig	14.283	24.901
Juny	15.150	18.210
Juliol	10.585	17.115
Agost	8.745	9.467
Setembre	8.923	15.327
Octubre	10.480	16.532
Novembre	16.003	15.463
Desembre	12.045	
Gen-Nov	141.155	181.493
Variació		28,6%

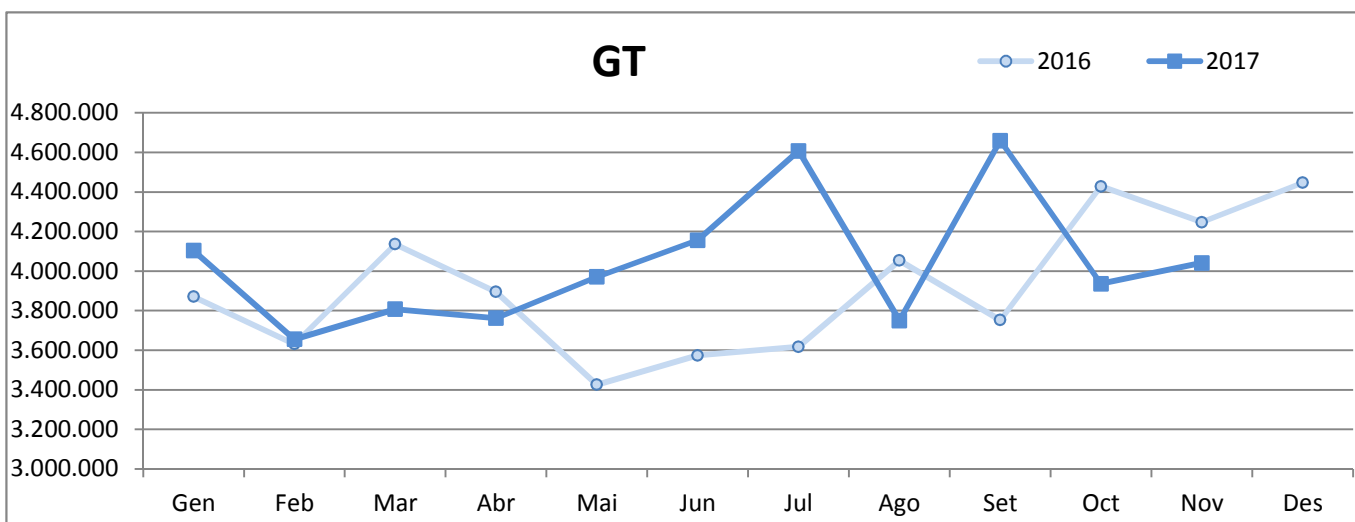
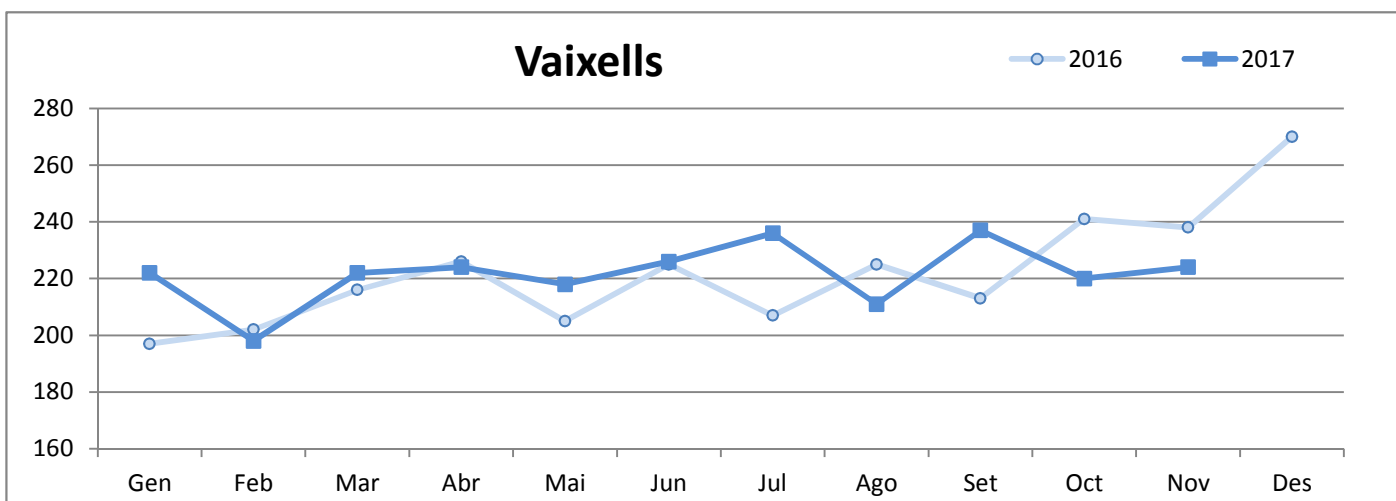


2. VAIXELLS

2.1 MOVIMENT DE VAIXELLS I GT

PERÍODE GENER-NOVEMBRE

	VAIXELLS			GT		
	2016	2017	Var. %	2016	2017	Var. %
Gener	197	222	12,7 %	3.870.654	4.103.720	6,0 %
Febrer	202	198	-2,0 %	3.631.191	3.655.285	0,7 %
Març	216	222	2,8 %	4.136.406	3.807.490	-8,0 %
Abril	226	224	-0,9 %	3.895.167	3.762.130	-3,4 %
Maig	205	218	6,3 %	3.425.391	3.971.102	15,9 %
Juny	225	226	0,4 %	3.573.877	4.156.612	16,3 %
Juliol	207	236	14,0 %	3.617.792	4.607.495	27,4 %
Agost	225	211	-6,2 %	4.053.625	3.749.764	-7,5 %
Setembre	213	237	11,3 %	3.752.383	4.659.599	24,2 %
Octubre	241	220	-8,7 %	4.428.129	3.936.339	-11,1 %
Novembre	238	224	-5,9 %	4.246.568	4.041.496	-4,8 %
Desembre	270	-	-	4.447.060	-	-
Acumulat fins Novembre	2.395	2.438	1,8%	42.631.183	44.451.032	4,3%



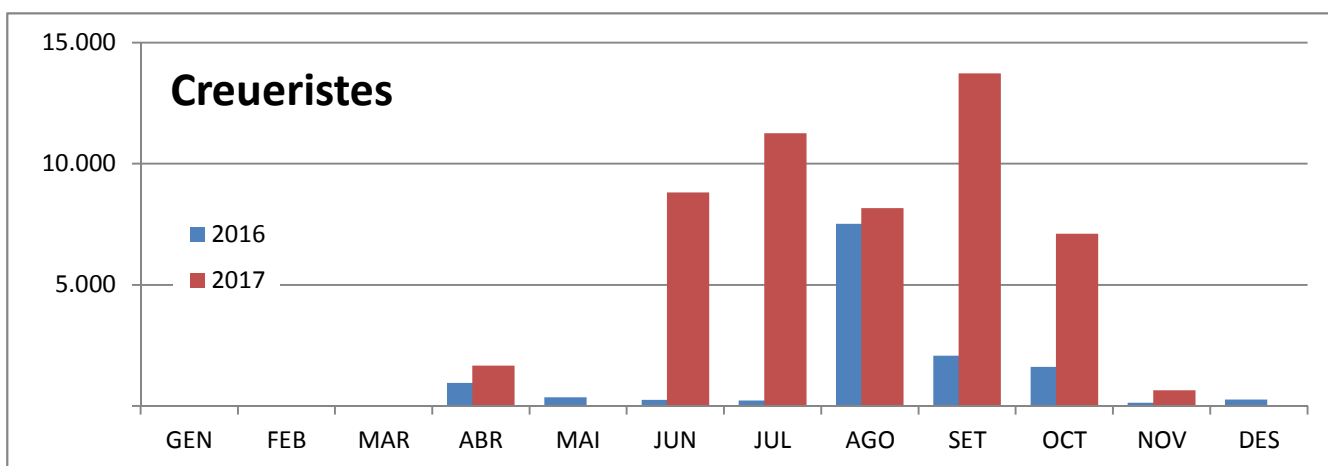
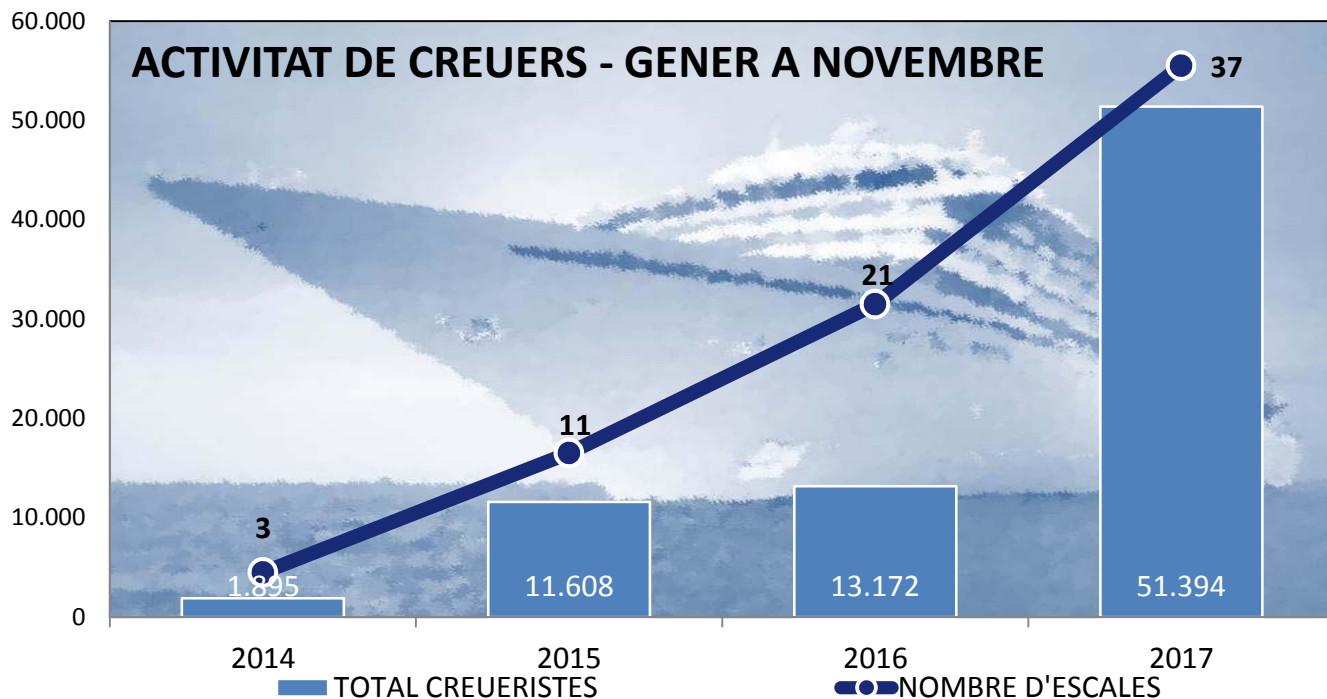
3. PASSATGERS

3.1 MOVIMENT DE CREUERISTES I ESCALES

PERÍODE GENER-NOVEMBRE

DOCUMENT D'ÚS PÚBLIC

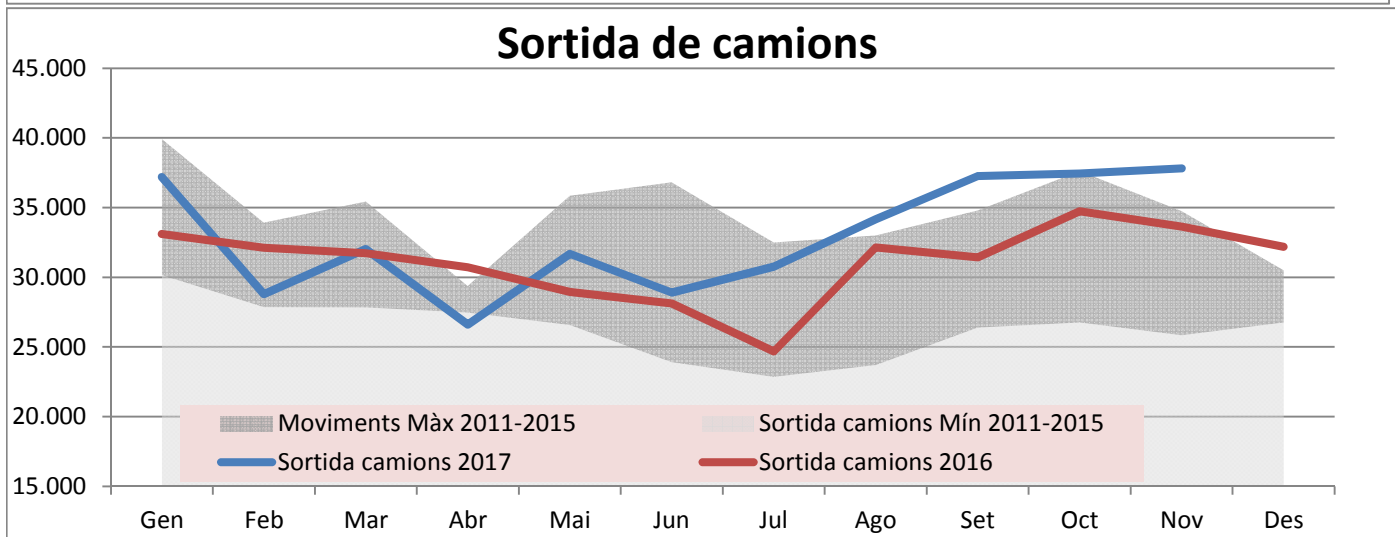
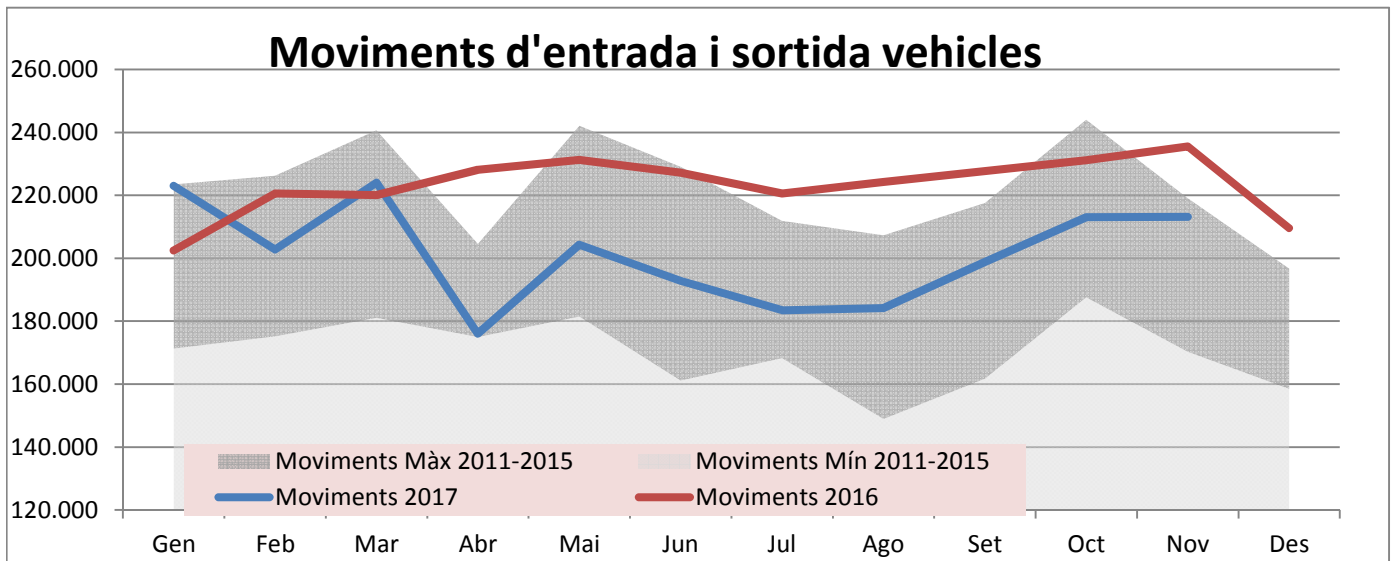
	CREUERISTES						ESCALES					
	Mensual			Acumulat			Mensual			Acumulat		
	2016	2017	Var.%	2016	2017	Var.%	2016	2017	Var.%	2016	2017	Var.%
GENER			--			--			--			--
FEBRER			--			--			--			--
MARÇ			--			--			--			--
ABRIL	959	1.670	74,1%	959	1.670	74,1%	4	5	25,0%	4	5	25,0%
MAIG	363		-100,0%	1.322	1.670	26,3%	2		-100,0%	6	5	-16,7%
JUNY	261	8.813	3276,6%	1.583	10.483	562,2%	1	6	500,0%	7	11	57,1%
JULIOL	226	11.260	4882,3%	1.809	21.743	1101,9%	1	6	500,0%	8	17	112,5%
AGOST	7.524	8.162	8,5%	9.333	29.905	220,4%	5	4	-20,0%	13	21	61,5%
SETEMBRE	2.084	13.731	558,9%	11.417	43.636	282,2%	2	9	350,0%	15	30	100,0%
OCTUBRE	1.617	7.104	339,3%	13.034	50.740	289,3%	5	6	20,0%	20	36	80,0%
NOVEMBRE	138	654	373,9%	13.172	51.394	290,2%	1	1	0,0%	21	37	76,2%
DESEMBRE	273		--	13.445		--	1		--	22		--



DOCUMENT D'ÚS PÚBLIC

**4. MOVIMENTS TERRESTRES ACCESSOS PORT
PERÍODE GENER-NOVEMBRE**

Concepte	NOVEMBRE					Acumulat		
	Entrades	Sortides	2017	2016	Var.%	2017	2016	Var.%
EIX TRANVERSAL	83.419	83.754	167.173	184.540	-9,4 %	1.709.940	1.925.849	-11,2 %
Camions	34.481	37.817	72.298	63.668	13,6 %	686.821	649.223	5,8 %
Turismes	39.960	42.824	82.784	110.481	-25,1 %	910.934	1.171.541	-22,2 %
Pel personal propi	8.978	3.113	12.091	10.391	16,4 %	112.185	105.085	6,8 %
REUS i LLEVANT	22.730	23.287	46.017	51.044	-9,8 %	505.913	543.308	-6,9 %
Vehicles	20.874	21.974	42.848	45.506	-5,8 %	470.863	510.661	-7,8 %
Pel personal propi	1.856	1.313	3.169	5.538	-42,8 %	35.050	32.647	7,4 %
MOVIMENT VEHICLES	106.149	107.041	213.190	235.584	-9,5%	2.215.853	2.469.157	11,4%
VIANANTS								
Eix, Reus i Llevant	1.723	1.367	3.090	2.853	8,3 %	29.773	34.119	14,6 %

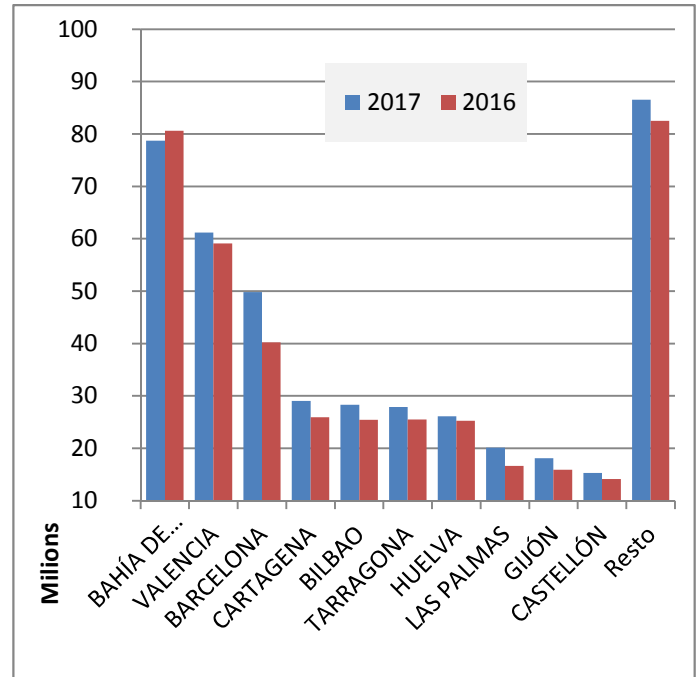


5. SISTEMA PORTUARI PERÍODE GENER-OCTUBRE

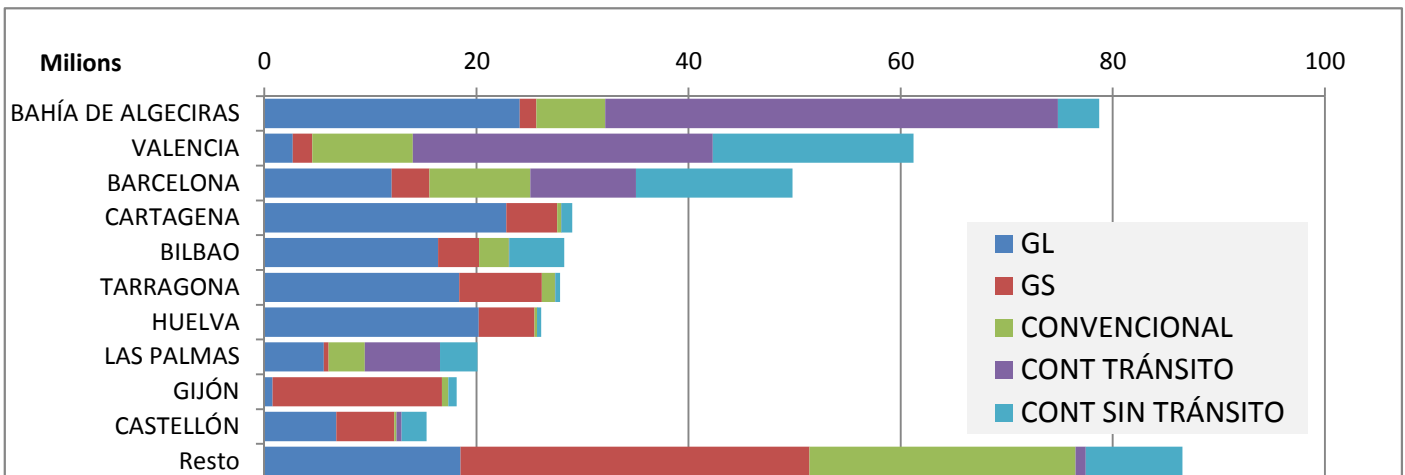
NOTA: ALGECIRAS no ha presentat dades

DOCUMENT D'ÚS PÚBLIC

	ACUMULAT OCTUBRE		
	2016	2017	Var.%
Total tràfic	411.293.248	441.104.741	7,2 %
BAHÍA DE ALGECIRA	80.597.297	78.725.036	-2,3 %
VALENCIA	59.121.465	61.202.175	3,5 %
BARCELONA	40.199.629	49.795.277	23,9 %
CARTAGENA	25.923.603	29.041.137	12,0 %
BILBAO	25.441.815	28.284.773	11,2 %
TARRAGONA	25.529.571	27.879.613	9,2 %
HUELVA	25.254.131	26.097.741	3,3 %
LAS PALMAS	16.617.373	20.106.033	21,0 %
GIJÓN	15.939.525	18.124.250	13,7 %
CASTELLÓN	14.137.207	15.279.520	8,1 %
Resto	82.531.632	86.569.186	4,9 %



TIPUS DE TRÀFIC PER PORT



VARIACIÓ TONES PER PORT

