




ESTADÍSTIQUES TRÀFIC PORTUARI

MAIG - 2017

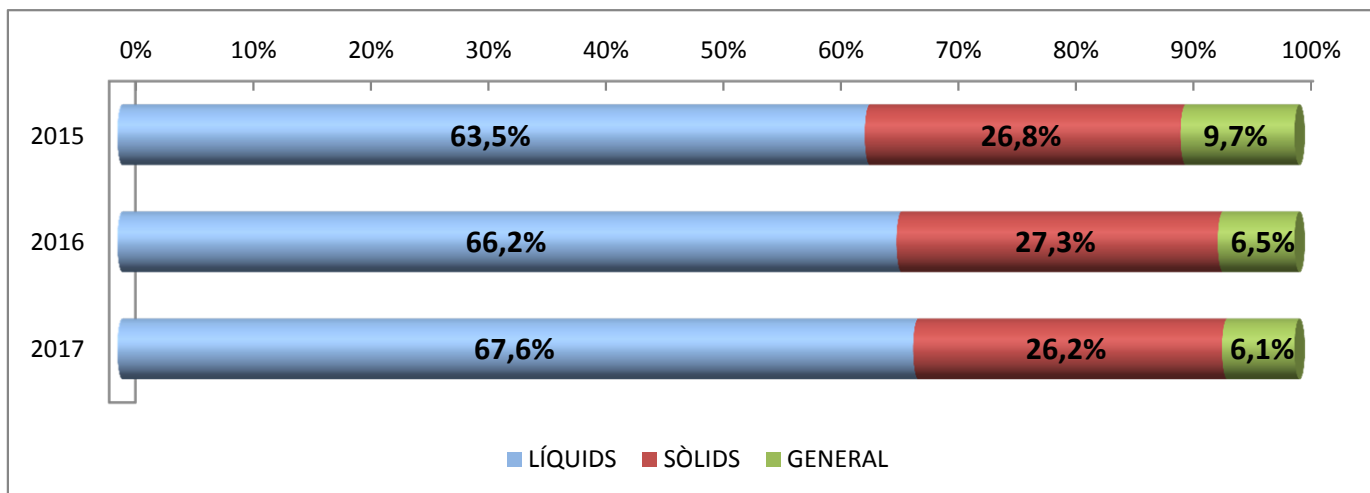
 Port de Tarragona

1. MERCADERIES
1.1 RESUM DEL TRÀFIC DE MERCADERIES (t)
PERÍODE GENER-MAIG

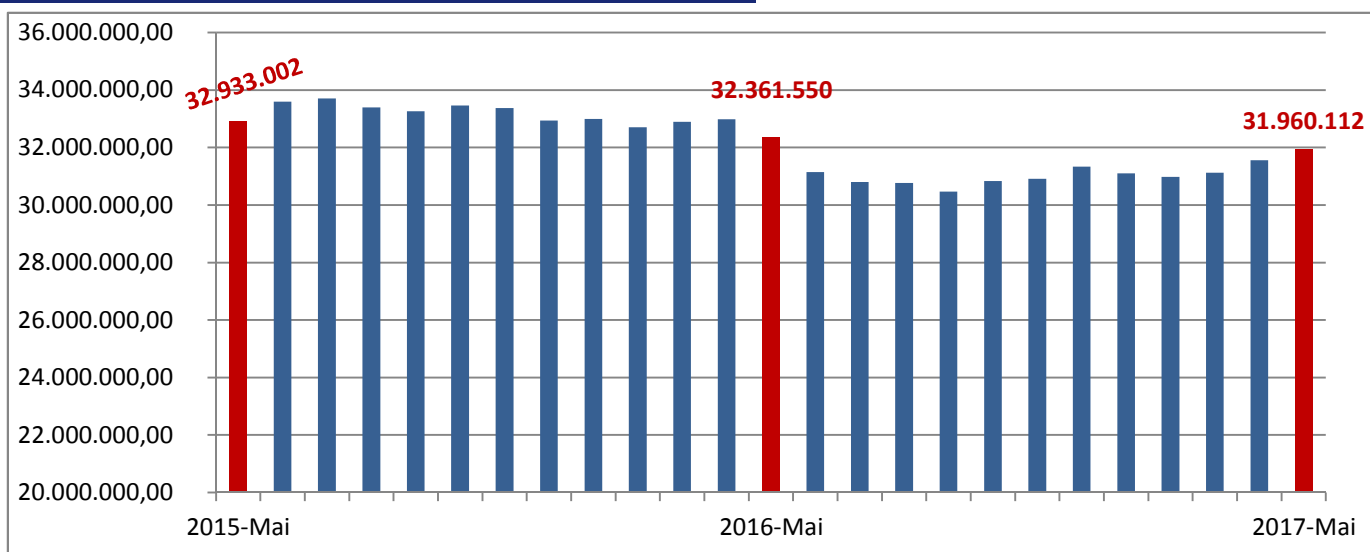
| Concepte | Maig | | | Acumulat | | |
|---------------------------------|------------------|------------------|----------------|-------------------|-------------------|----------------|
| | 2016 | 2017 | Var. % | 2016 | 2017 | Var. % |
| LÍQUIDS A DOLL | 1.314.434 | 1.934.296 | 47,2 % | 8.387.748 | 8.989.492 | 7,2 % |
| Cru | 356.135 | 898.017 | 152,2 % | 3.560.544 | 3.885.281 | 9,1 % |
| Altres prod. petrolífers | 856.847 | 908.922 | 6,1 % | 4.153.061 | 4.408.656 | 6,2 % |
| Químics i adobs | 101.452 | 127.357 | 25,5 % | 674.143 | 695.555 | 3,2 % |
| SÒLIDS A LLOURE | 716.955 | 445.938 | -37,8 % | 3.456.281 | 3.485.865 | 0,9 % |
| Carbons | 235.136 | 196.252 | -16,5 % | 1.275.703 | 1.588.239 | 24,5 % |
| Trànsit | 80.387 | 84.409 | 5,0 % | 742.610 | 716.838 | -3,5 % |
| No trànsit | 154.749 | 111.843 | -27,7 % | 533.093 | 871.401 | 63,5 % |
| Cereals, Pinsos i Farines | 419.822 | 171.473 | -59,2 % | 1.867.084 | 1.371.618 | -26,5 % |
| Resta | 61.997 | 78.213 | 26,2 % | 313.494 | 526.008 | 67,8 % |
| CÀRREGA GENERAL | 158.351 | 214.729 | 35,6 % | 824.651 | 817.214 | -0,9 % |
| En contenidors | 70.455 | 47.881 | -32,0 % | 348.035 | 242.086 | -30,4 % |
| Altres mitjans | 87.896 | 166.848 | 89,8 % | 476.616 | 575.128 | 20,7 % |
| TRÀFIC MARÍTIM | 2.189.740 | 2.594.963 | 18,5% | 12.668.680 | 13.292.571 | 4,9% |
| AVITUALLAMENT | 1.414 | 3.125 | 121,0 % | 5.971 | 21.370 | 257,9 % |
| Productes petrolífers | 1.129 | 0 | -100,0 % | 5.180 | 5.748 | 11,0 % |
| Altres productes | 285 | 3.125 | 996,5 % | 791 | 15.622 | 1875,0 % |
| PESCA | 482 | 298 | -38,2 % | 1.437 | 1.566 | 9,0 % |
| TRÀFIC LOCAL | 0 | 0 | - | 0 | 0 | - |
| TRÀFIC PORTUARI | 2.191.636 | 2.598.386 | 18,6% | 12.676.088 | 13.315.507 | 5,0% |
| TERRESTRE | 13.079 | 40.576 | 210,2 % | 97.896 | 125.257 | 27,9 % |
| TOTAL | 2.204.715 | 2.638.962 | 19,7% | 12.773.984 | 13.440.764 | 5,2% |
| SÒLIDS A LLOURE (DETALL) | 716.955 | 445.938 | -37,8 % | 3.456.281 | 3.485.865 | 0,9 % |
| Per instal·lació especial | 443.980 | 252.795 | -43,1 % | 2.054.470 | 2.036.452 | -0,9 % |
| Sense instal·lació especial | 272.975 | 193.143 | -29,2 % | 1.401.811 | 1.449.413 | 3,4 % |
| ALTRES MAGNITUTS | | | | | | |
| TEU | 7.603 | 4.685 | -38,4 % | 34.787 | 25.346 | -27,1 % |
| PASSATGERS | 363 | 0 | -100,0 % | 1.322 | 1.670 | 26,3 % |
| VAIXELS | 205 | 236 | 15,1 % | 1.046 | 1.124 | 7,5 % |
| TRANSBORD | 0 | 0 | - | 7 | 0 | -100,0 % |
| TRÀNSIT MARÍTIM | 161.047 | 260.395 | 61,7 % | 1.152.876 | 1.171.923 | 1,7 % |

1. MERCADERIES
1.1.D TRÀFIC DEL TRIENNI (t)
PERÍODE GENER - MAIG

| Concepte | Acumulat | | | VAR | | |
|--------------------------|-------------------|-------------------|-------------------|---------------|--------------|---------------|
| | 2015 | 2016 | 2017 | 16/15 | 17/16 | 17/15 |
| LÍQUIDS | 7.678.678 | 8.387.748 | 8.989.492 | 9,2% | 7,2% | 17,1% |
| Cru | 3.016.888 | 3.560.544 | 3.885.281 | 18,0% | 9,1% | 28,8% |
| Altres prod. petrolífers | 3.742.848 | 4.153.061 | 4.408.656 | 11,0% | 6,2% | 17,8% |
| Químics i altres | 918.942 | 674.143 | 695.555 | -26,6% | 3,2% | -24,3% |
| SÒLIDS A LLOURE | 3.241.833 | 3.456.281 | 3.485.865 | 6,6% | 0,9% | 7,5% |
| CÀRREGA GENERAL | 1.169.302 | 824.651 | 817.214 | -29,5% | -0,9% | -30,1% |
| Contenitzada | 717.123 | 348.035 | 242.086 | -51,5% | -30,4% | -66,2% |
| Altres mitjans | 452.178 | 476.616 | 575.128 | 5,4% | 20,7% | 27,2% |
| TRÀFIC MARÍTIM | 12.089.813 | 12.668.680 | 13.292.571 | 4,8% | 4,9% | 9,9% |



TOTAL Anual Marítim Mòbil (12 MESOS)

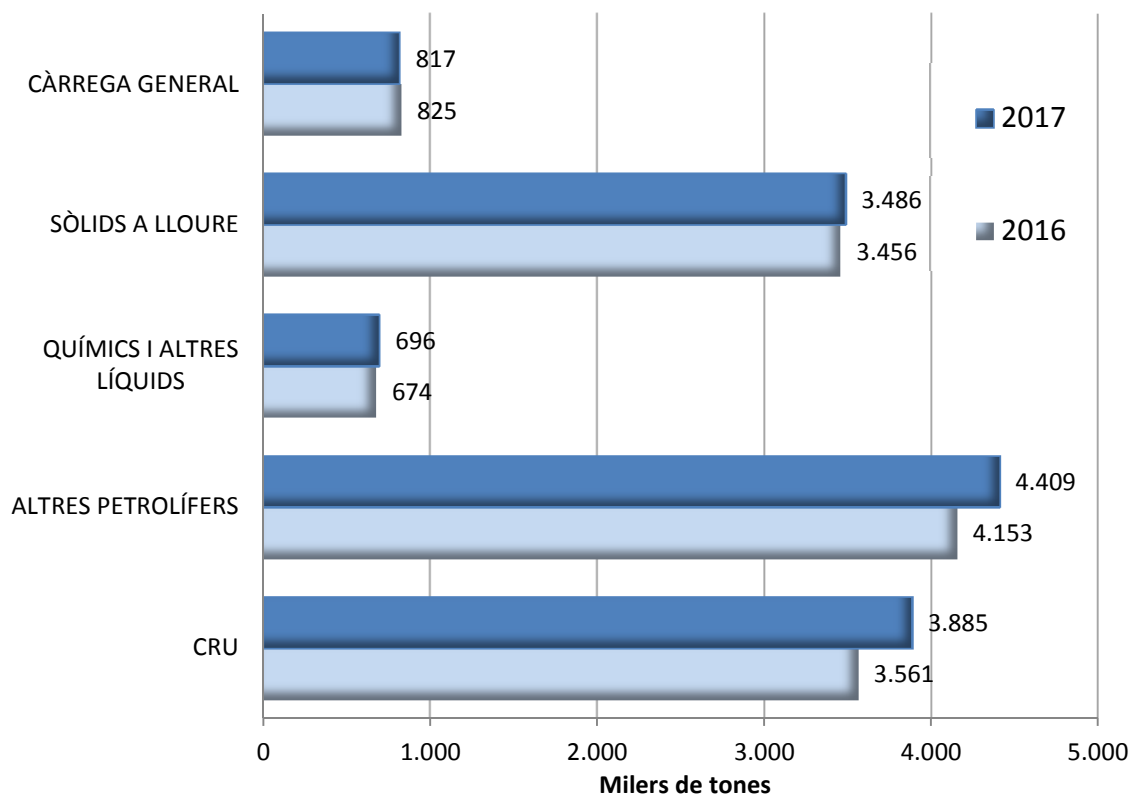


1. MERCADERIES

1.2 GRÀFIC DEL TRÀFIC ACUMULAT DE MERCADERIES (t)

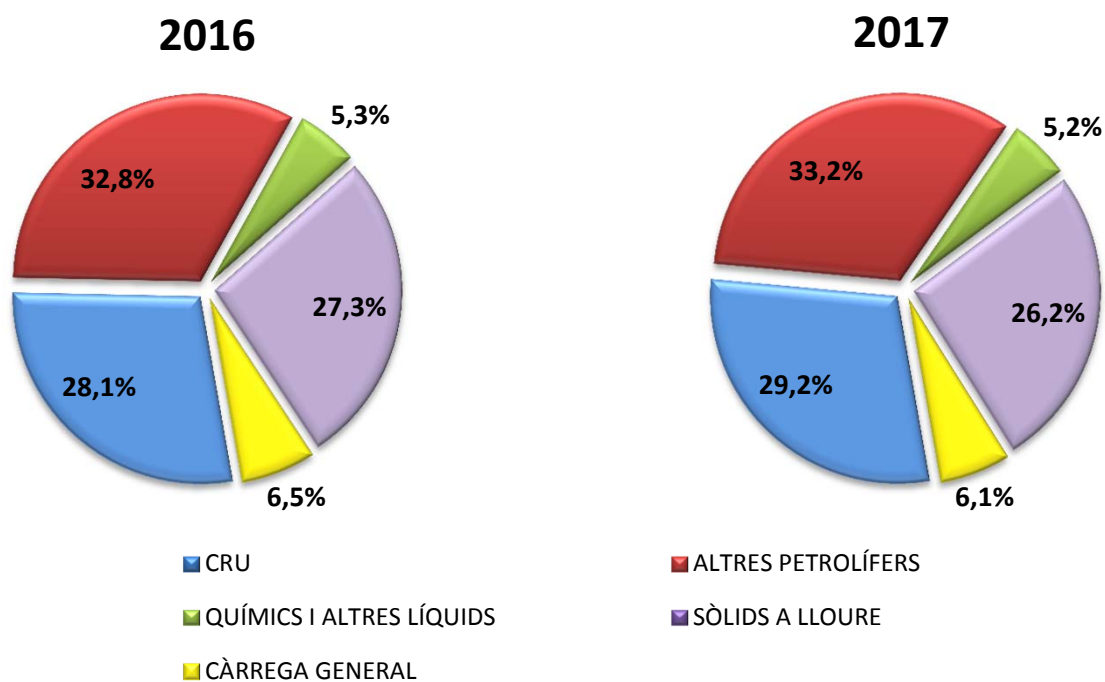
PERÍODE GENER - MAIG

DOCUMENT D'ÚS PÚBLIC



1.3 GRÀFIC DE DISTRIBUCIÓ PERCENTUAL DEL TRÀFIC ACUMULAT DE MERCADERIES

PERÍODE GENER - MAIG



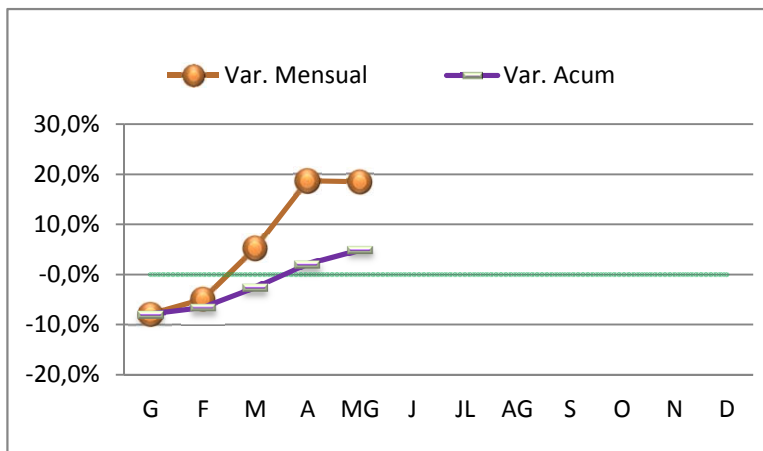
DOCUMENT D'ÚS PÚBLIC

1. MERCADERIES

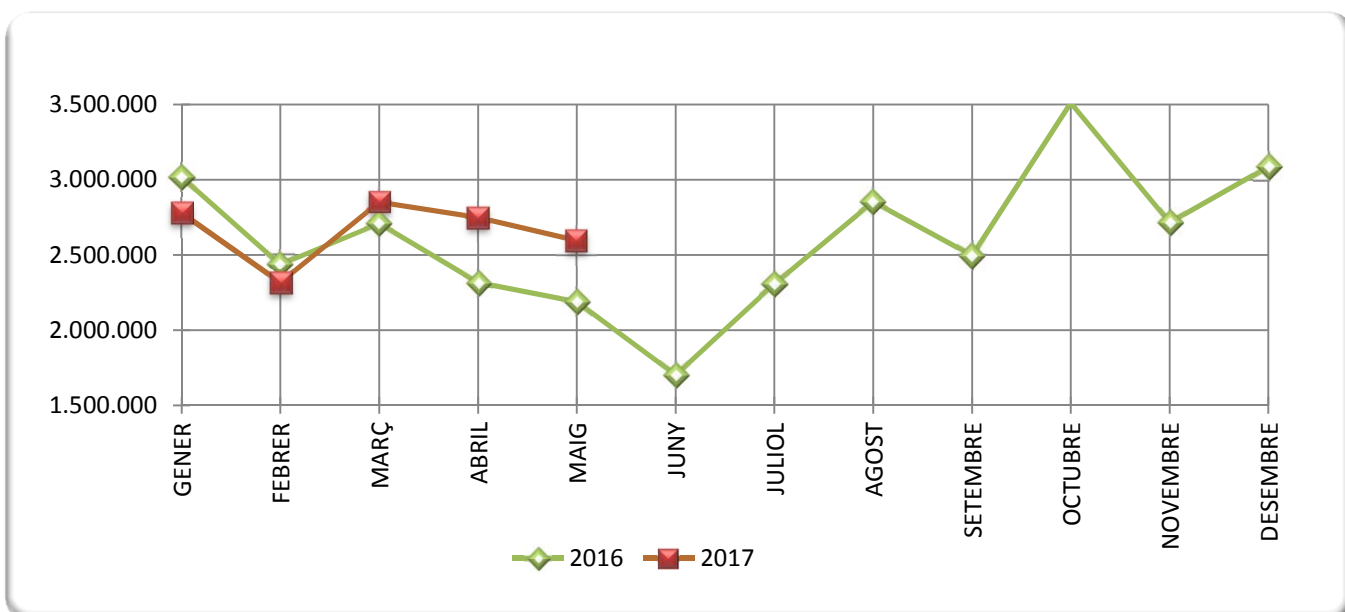
1.4 TRÀFIC MARÍTIM MENSUAL (t)

PERÍODE GENER - MAIG

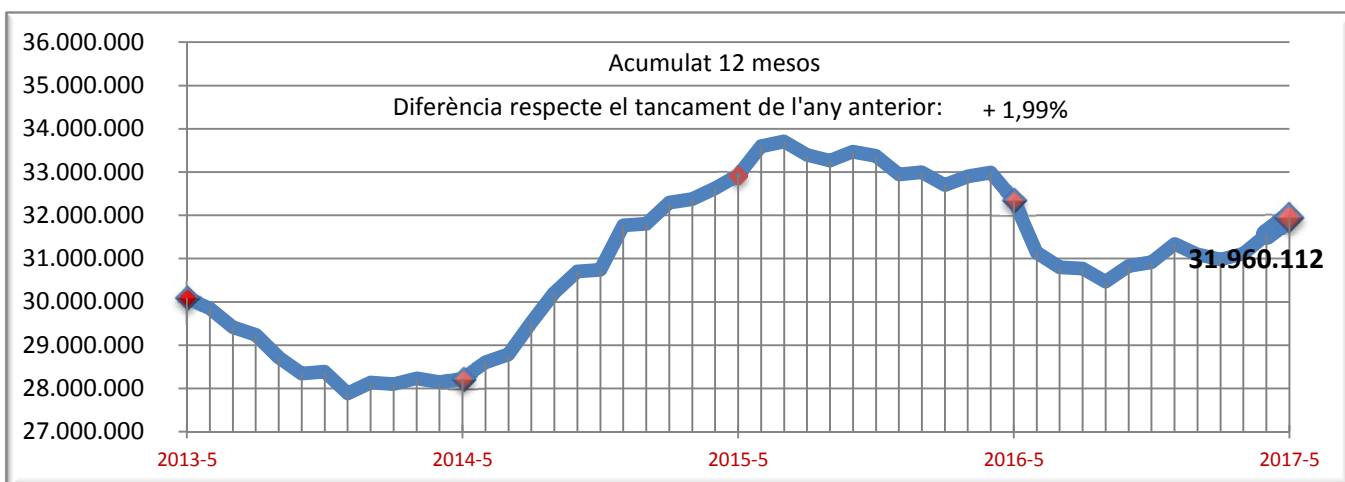
| | 2016 | 2017 |
|----------|-----------|-----------|
| GENER | 3.017.480 | 2.779.601 |
| FEBRER | 2.436.159 | 2.316.125 |
| MARÇ | 2.709.352 | 2.852.204 |
| ABRIL | 2.315.949 | 2.749.679 |
| MAIG | 2.189.739 | 2.594.962 |
| JUNY | 1.700.671 | |
| JULIOL | 2.305.342 | |
| AGOST | 2.852.802 | |
| SETEMBRE | 2.495.284 | |
| OCTUBRE | 3.510.718 | |
| NOVEMBRE | 2.714.391 | |
| DESEMBRE | 3.088.334 | |



1.5 GRÀFIC COMPARATIU DEL TRÀFIC MARÍTIM MENSUAL (t)



1.5.1 TRÀFIC INTERANUAL MARÍTIM 12 MESOS (t)



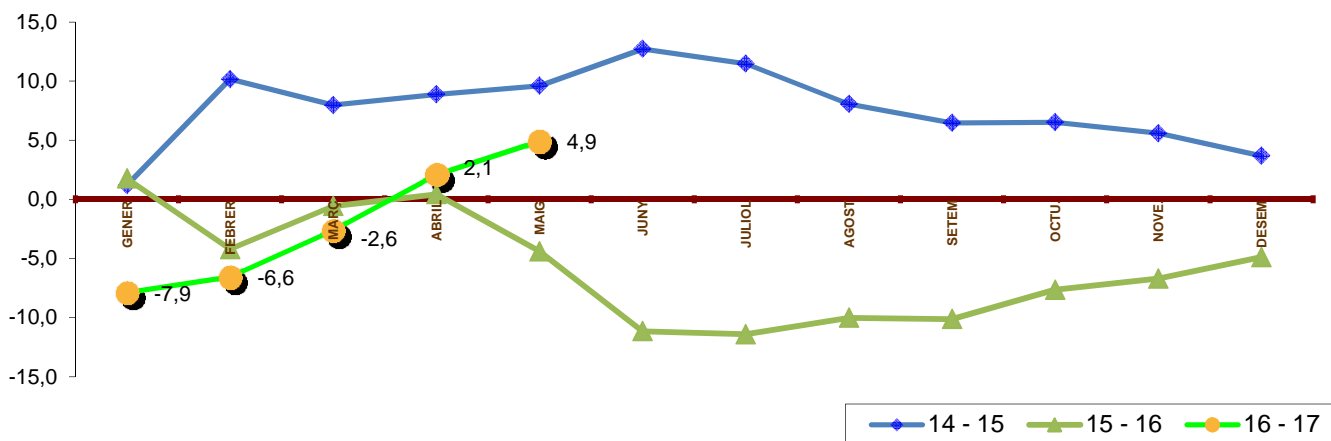
1. MERCADERIES

1.6 TRÀFIC MENSUAL ACUMULAT (t)

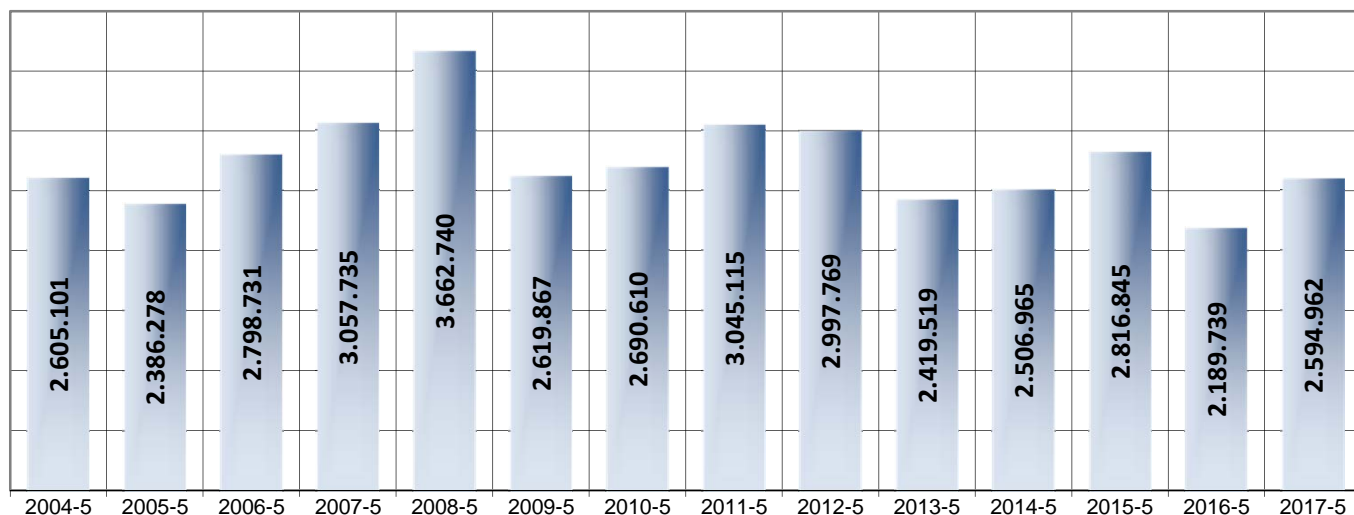
PERÍODE GENER - MAIG

| | TRÀFIC TOTAL | | | | Variació (%) | | |
|--------|--------------|------------|------------|------------|--------------|---------|---------|
| | 2014 | 2015 | 2016 | 2017 | 14 - 15 | 15 - 16 | 16 - 17 |
| GENER | 2.929.959 | 2.965.352 | 3.017.480 | 2.779.601 | 1,2 | 1,8 | -7,9 |
| FEBRER | 5.167.712 | 5.693.333 | 5.453.640 | 5.095.726 | 10,2 | -4,2 | -6,6 |
| MARÇ | 7.602.518 | 8.208.883 | 8.162.992 | 7.947.930 | 8,0 | -0,6 | -2,6 |
| ABRIL | 9.582.848 | 10.434.009 | 10.478.941 | 10.697.609 | 8,9 | 0,4 | 2,1 |
| MAIG | 12.089.813 | 13.250.854 | 12.668.680 | 13.292.571 | 9,6 | -4,4 | 4,9 |
| JUNY | 14.345.370 | 16.170.908 | 14.369.352 | | 12,7 | -11,1 | |
| JULIOL | 16.884.346 | 18.821.288 | 16.674.693 | | 11,5 | -11,4 | |
| AGOST | 20.078.926 | 21.699.281 | 19.527.495 | | 8,1 | -10,0 | |
| SETEM | 23.009.695 | 24.499.710 | 22.022.779 | | 6,5 | -10,1 | |
| OCTU. | 25.952.701 | 27.647.012 | 25.533.497 | | 6,5 | -7,6 | |
| NOVE. | 28.670.666 | 30.274.272 | 28.247.887 | | 5,6 | -6,7 | |
| DESEM | 31.771.960 | 32.943.724 | 31.336.221 | | 3,7 | -4,9 | |

1.7 GRÀFIC DE L'EVOLUCIÓ PERCENTUAL DEL TRÀFIC MENSUAL ACUMULAT



1.8 MAIG ELS DARRERS ANYS (t)



1. MERCADERIES

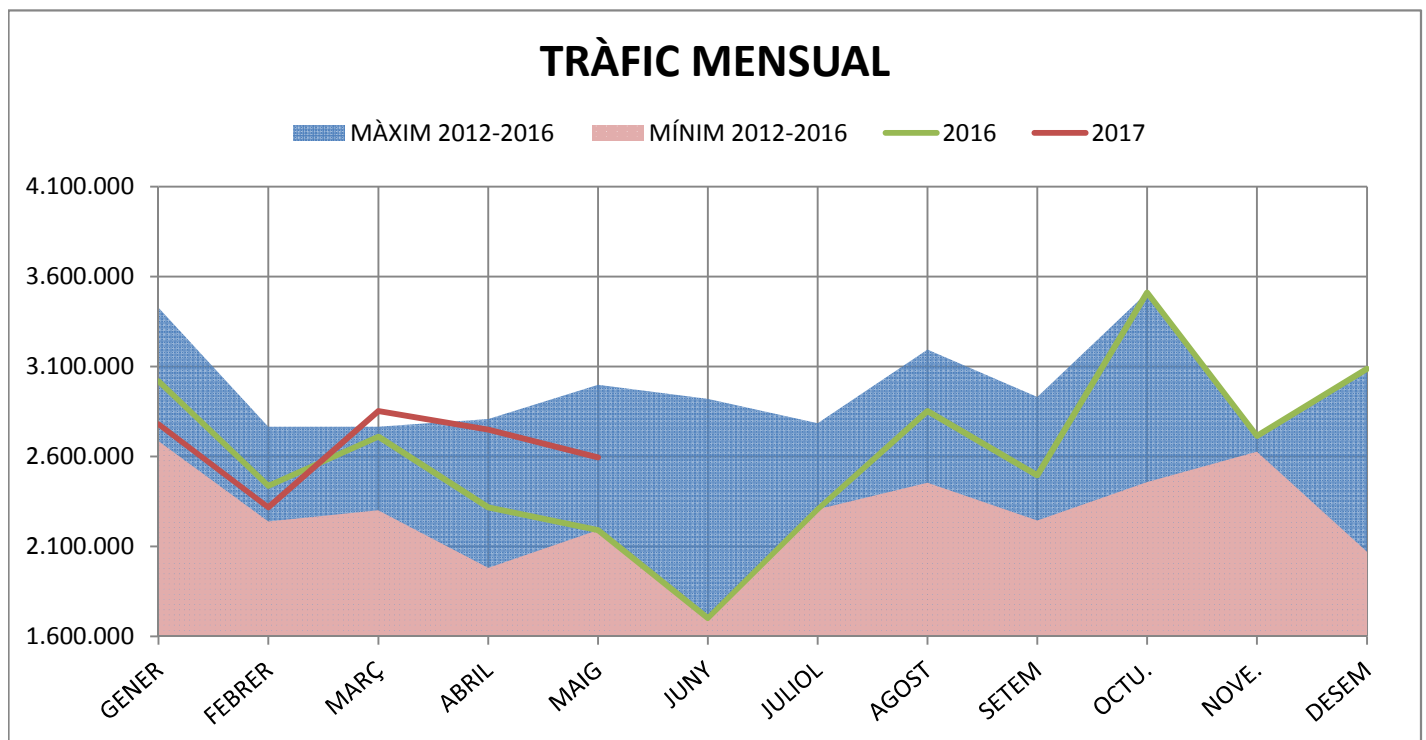
1.9 TRÀFIC PER NAVEGACIÓ I OPERACIÓ (t)

PERÍODE GENER - MAIG

DOCUMENT D'ÚS PÚBLIC

| Concepte | Gener-Maig 2016 | | | Gener-Maig 2017 | | | Var.% |
|-------------------------------|------------------|-------------------|-------------------|------------------|-------------------|-------------------|--------------|
| | CABOTATGE | EXTERIOR | TOTAL | CABOTATGE | EXTERIOR | TOTAL | |
| PETROLIS | | | | | | | |
| Càrrega | 584.984 | 1.138.852 | 1.723.836 | 546.158 | 1.376.380 | 1.922.538 | 11,5% |
| Descàrrega | 722.272 | 5.267.497 | 5.989.769 | 533.413 | 5.837.987 | 6.371.400 | 6,4% |
| Total | 1.307.256 | 6.406.349 | 7.713.605 | 1.079.571 | 7.214.367 | 8.293.938 | 7,5% |
| LÍQUIDS A DOLL (resta) | | | | | | | |
| Càrrega | 24.188 | 315.342 | 339.530 | 14.586 | 356.837 | 371.423 | 9,4% |
| Descàrrega | 55.470 | 279.144 | 334.614 | 68.728 | 255.404 | 324.132 | -3,1% |
| Total | 79.658 | 594.486 | 674.144 | 83.314 | 612.241 | 695.555 | 3,2% |
| SÒLIDS A LLOURE | | | | | | | |
| Càrrega | 234.640 | 210.715 | 445.355 | 322.592 | 371.994 | 694.586 | 56,0% |
| Descàrrega | 38.654 | 2.972.272 | 3.010.926 | 12.299 | 2.778.981 | 2.791.280 | -7,3% |
| Total | 273.294 | 3.182.987 | 3.456.281 | 334.891 | 3.150.975 | 3.485.866 | 0,9% |
| CÀRREGA GENERAL | | | | | | | |
| Càrrega | 18.751 | 305.834 | 324.585 | 21.125 | 227.286 | 248.411 | -23,5% |
| Descàrrega | 11.459 | 488.607 | 500.066 | 15.585 | 553.219 | 568.804 | 13,7% |
| Total | 30.210 | 794.441 | 824.651 | 36.710 | 780.505 | 817.215 | -0,9% |
| TRÀFIC TOTAL | | | | | | | |
| Càrrega | 862.563 | 1.970.743 | 2.833.306 | 904.461 | 2.332.497 | 3.236.958 | 14,2% |
| Descàrrega | 827.855 | 9.007.520 | 9.835.375 | 630.025 | 9.425.591 | 10.055.616 | 2,2% |
| Total¹ | 1.690.418 | 10.978.263 | 12.668.681 | 1.534.486 | 11.758.088 | 13.292.574 | 4,9% |

¹ Sense incloure pesca, tràfic local, terrestre ni avituallament



1. MERCADERIES

1.10 TRÀFIC DESGLOSSAT PER NAVEGACIÓ I OPERACIÓ (t) PERÍODE GENER-MAIG

TRÀFIC TOTAL

Ascens del 4,9% en el tràfic total

| | 2016 | 2017 | Var % |
|------------------|-------------------|-------------------|--------------|
| TOTAL | 12.668.681 | 13.292.574 | 4,9% |
| CABOTATGE | | | |
| Càrrega | 862.563 | 904.461 | 4,9% |
| Descàrrega | 827.855 | 630.025 | -23,9% |
| Total | 1.690.418 | 1.534.486 | -9,2% |
| EXTERIOR | | | |
| Càrrega | 1.970.743 | 2.332.497 | 18,4% |
| Descàrrega | 9.007.520 | 9.425.591 | 4,6% |
| Total | 10.978.263 | 11.758.088 | 7,1% |

Descens del -9,2% en cabotatge

Ascens del 7,1% en exterior

Ascens del 7,5% en els petroliis

| | 2016 | 2017 | Var % |
|------------------|------------------|------------------|---------------|
| TOTAL | 7.713.605 | 8.293.938 | 7,5% |
| CABOTATGE | | | |
| Càrrega | 584.984 | 546.158 | -6,6% |
| Descàrrega | 722.272 | 533.413 | -26,1% |
| Total | 1.307.256 | 1.079.571 | -17,4% |
| EXTERIOR | | | |
| Càrrega | 1.138.852 | 1.376.380 | 20,9% |
| Descàrrega | 5.267.497 | 5.837.987 | 10,8% |
| Total | 6.406.349 | 7.214.367 | 12,6% |

Descens del -17,4% en cabotatge

Ascens del 12,6% en exterior

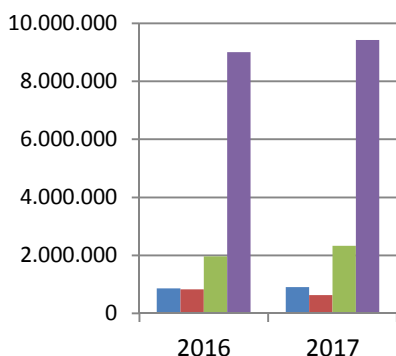
LÍQUIDS A DOLL (resta)

Ascens del 3,2% en els líquids a doll

| | 2016 | 2017 | Var % |
|------------------|----------------|----------------|-------------|
| TOTAL | 674.144 | 695.555 | 3,2% |
| CABOTATGE | | | |
| Càrrega | 24.188 | 14.586 | -39,7% |
| Descàrrega | 55.470 | 68.728 | 23,9% |
| Total | 79.658 | 83.314 | 4,6% |
| EXTERIOR | | | |
| Càrrega | 315.342 | 356.837 | 13,2% |
| Descàrrega | 279.144 | 255.404 | -8,5% |
| Total | 594.486 | 612.241 | 3,0% |

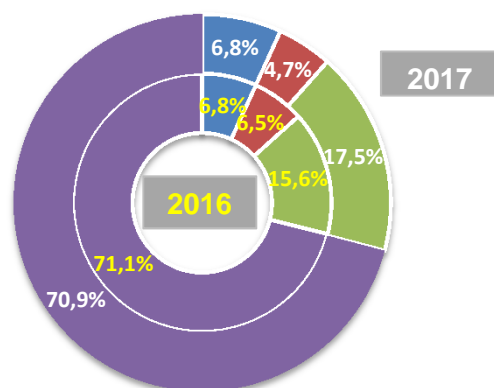
Ascens del 4,6% en cabotatge

Ascens del 3,0% en exterior



TRÀFIC TOTAL

- CABOTATGE CÀRREGA
- CABOTATGE DESCÀRREGA
- EXTERIOR CÀRREGA
- EXTERIOR DESCÀRREGA



SÒLIDS A LLOURE

Ascens del ,9% en els sòlids a lloure

| | 2016 | 2017 | Var % |
|------------------|------------------|------------------|--------------|
| TOTAL | 3.456.281 | 3.485.866 | 0,9% |
| CABOTATGE | | | |
| Càrrega | 234.640 | 322.592 | 37,5% |
| Descàrrega | 38.654 | 12.299 | -68,2% |
| Total | 273.294 | 334.891 | 22,5% |
| EXTERIOR | | | |
| Càrrega | 210.715 | 371.994 | 76,5% |
| Descàrrega | 2.972.272 | 2.778.981 | -6,5% |
| Total | 3.182.987 | 3.150.975 | -1,0% |

Ascens del 22,5% en cabotatge

Descens del -1,% en exterior

CÀRREGA GENERAL

Descens del -,9% en la càrrega general

| | 2016 | 2017 | Var % |
|------------------|----------------|----------------|--------------|
| TOTAL | 824.651 | 817.215 | -0,9% |
| CABOTATGE | | | |
| Càrrega | 18.751 | 21.125 | 12,7% |
| Descàrrega | 11.459 | 15.585 | 36,0% |
| Total | 30.210 | 36.710 | 21,5% |
| EXTERIOR | | | |
| Càrrega | 305.834 | 227.286 | -25,7% |
| Descàrrega | 488.607 | 553.219 | 13,2% |
| Total | 794.441 | 780.505 | -1,8% |

Ascens del 21,5% en cabotatge

Descens del -1,8% en exterior

Comerç d'animals vius

| | 2017 | Unitats | Tones |
|----------------------|------|----------------|---------------|
| Bestiar boví | | 35.702 | 16.226 |
| Bestiar oví | | 85.559 | 5.391 |
| TOTAL BESTIAR | | 121.261 | 21.617 |

| | 2016 | Unitats | Tones |
|----------------------|------|---------------|---------------|
| Bestiar boví | | 12.807 | 7.991 |
| Bestiar oví | | 58.174 | 3.677 |
| TOTAL BESTIAR | | 70.981 | 11.668 |

1. MERCADERIES

1.11 TRÀFIC ACUMULAT SEGONS LA SEVA NATURALES (t) PERÍODE GENER-MAIG

DOCUMENT D'ÚS PÚBLIC

| Mercaderies | 2016 | 2017 | Var.% |
|---|-------------------|-------------------|---------------|
| ENERGÈTIC | 9.029.697 | 9.579.864 | 6,1% |
| Petrolí cru | 3.560.908 | 3.885.281 | 9,1% |
| Fuel-oli | 1.252.474 | 1.469.160 | 17,3% |
| Gas-oli | 360.011 | 553.073 | 53,6% |
| Benzina | 228.705 | 317.649 | 38,9% |
| Altres productes petrolífers | 1.827.453 | 1.099.801 | -39,8% |
| Gasos energètics del petroli | 486.584 | 587.838 | 20,8% |
| Carbons i coc de petroli | 1.275.748 | 1.588.935 | 24,5% |
| Gas natural | 0 | 0 | - |
| Biocombustibles | 37.814 | 78.127 | 106,6% |
| SIDEROMETAL·LÚRGIC | 234.971 | 240.308 | 2,3% |
| Mineral ferro extractiu i tractat | 4.250 | 0 | -100,0% |
| Altres minerals i residus metàl·lics | 56.603 | 36.656 | -35,2% |
| Ferralla de ferro | 13.692 | 43 | -99,7% |
| Productes siderúrgics | 159.723 | 203.254 | 27,3% |
| Altres productes metal·lúrgics | 703 | 355 | -49,5% |
| MINERALS NO METÀL·LICS | 56.470 | 170.758 | 202,4% |
| Sal comuna | 31.528 | 138.753 | 340,1% |
| Altres minerals no metàl·lics | 24.942 | 32.005 | 28,3% |
| ADOBES | 107.900 | 207.098 | 91,9% |
| Fosfats | 35.225 | 48.275 | 37,0% |
| Potasses | 7.497 | 68.723 | 816,7% |
| Adobs naturals i artificials | 65.178 | 90.100 | 38,2% |
| PRODUCTES QUÍMICS | 737.066 | 760.346 | 3,2% |
| Productes químics | 737.066 | 760.346 | 3,2% |
| MATERIALS CONSTRUCCIÓ | 60.933 | 431.635 | 608,4% |
| Asfalt | 1.202 | 382.251 | 31701,2% |
| Ciment i clinker | 24.661 | 6.335 | -74,3% |
| Materials de construcció | 35.070 | 43.049 | 22,8% |
| AGROALIMENTARI I RAMADER | 2.000.136 | 1.449.924 | -27,5% |
| Cereals i les seves farines | 1.317.684 | 635.236 | -51,8% |
| Faves de soja | 0 | 0 | - |
| Fruïtes, hortalisses i llegums | 63.282 | 46.655 | -26,3% |
| Vins, begudes, alcohols i derivats | 24.703 | 8.909 | -63,9% |
| Conserves | 1.670 | 894 | -46,5% |
| Tabac, cacau, cafè i espècies | 2.535 | 3.821 | 50,7% |
| Olis i greixos | 528 | 1.881 | 256,3% |
| Altres productes alimentaris | 18.451 | 3.683 | -80,0% |
| Peix congelat i refrigerat | 1.602 | 458 | -71,4% |
| Pinsos i farratges | 569.681 | 748.387 | 31,4% |
| ALTRES MERCADERIES | 263.736 | 271.710 | 3,0% |
| Fustes i suro | 23.222 | 15.465 | -33,4% |
| Paper i pasta | 166.766 | 166.492 | -0,2% |
| Maquinària, aparells, utilitatge i recanvis | 16.414 | 21.251 | 29,5% |
| Resta de mercaderies | 57.334 | 68.502 | 19,5% |
| VEHICLES I ELEMENTS DE TRANSPORT | 174.597 | 180.928 | 3,6% |
| Automòbils i les seves peces | 101.314 | 129.203 | 27,5% |
| Tara plataformes | 0 | 0 | - |
| Tara contenidors | 73.283 | 51.725 | -29,4% |
| RESTA | 105.303 | 148.193 | 40,7% |
| Avituallament | 5.970 | 21.370 | 258,0% |
| Pesca | 1.437 | 1.566 | 9,0% |
| Terrestre | 97.896 | 125.257 | 27,9% |
| Total mercaderies | 12.770.809 | 13.440.764 | 5,2% |
| OPERACIONS ESPECIALS | | | |
| Trànsit | 1.152.876 | 1.171.923 | 1,7% |
| Tràfic Local | 0 | 0 | - |
| Transbord | 7 | 0 | -100,0% |

1. MERCADERIES

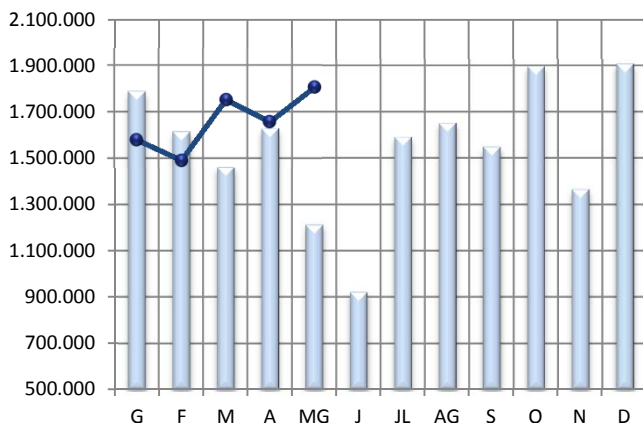
1.14 EVOLUCIÓ MENSUAL DELS PRINCIPALS GRUPS (t)

PERÍODE GENER-MAIG

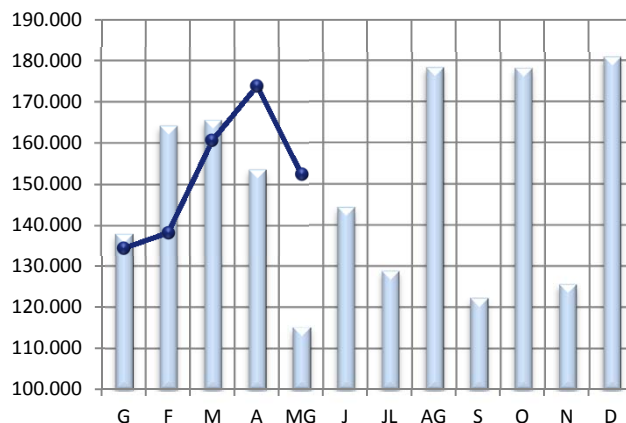
 2016

 2017

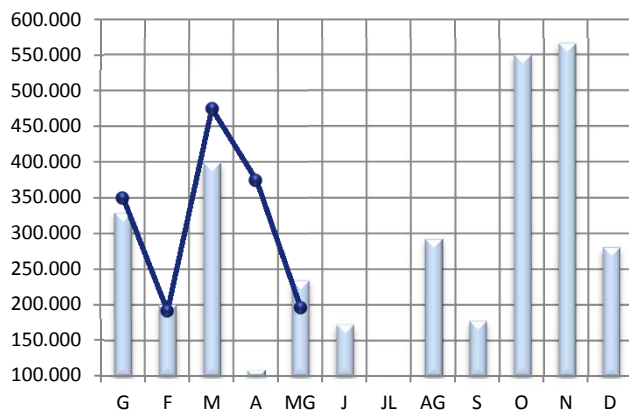
CRU I PETROLÍFERS



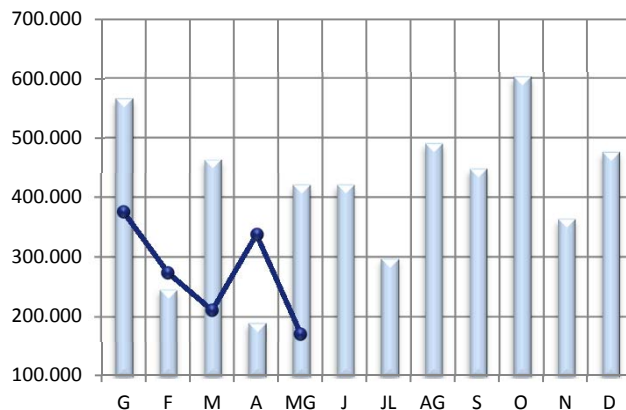
PRODUCTES QUÍMICS



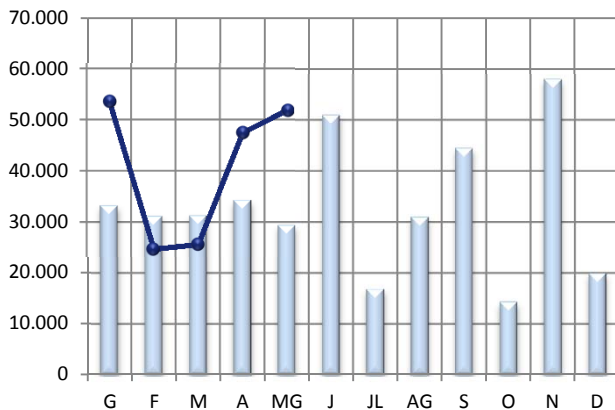
CARBONS I COC



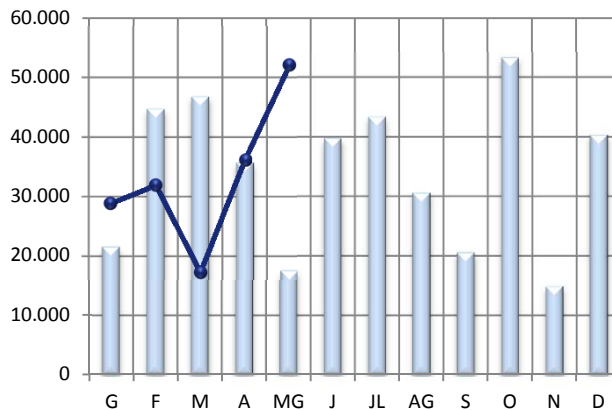
CEREAIS, PINSOS I FARINES



PRODUCTES SIDERÚRGICS



PAPER I PASTA PAPER



1. MERCADERIES

1.17 ORIGEN I DESTÍ MERCADERIA

PERÍODE GENER - MAIG

DOCUMENT D'ÚS PÚBLIC

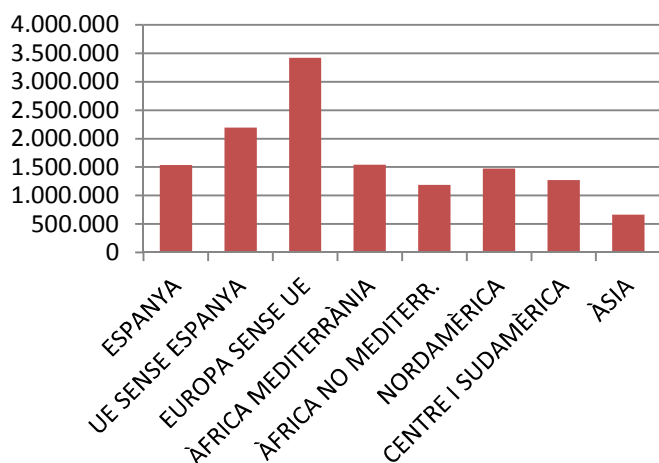
PRINCIPALS PAÏSOS AMB ACTIVITAT AL PORT

| | MARÍTIM | Pes | G.LÍQUIDS | Pes | G.SÒLIDS | Pes | M.GEN | Pes |
|-------------------------|-------------------|---------------|------------------|---------------|------------------|---------------|----------------|---------------|
| RÚSSIA | 1.867.391 | 14,0% | 1.682.036 | 18,7% | 185.341 | 5,3% | 14 | 0,0% |
| ESPANYA | 1.535.461 | 11,6% | 1.162.884 | 12,9% | 334.891 | 9,6% | 37.686 | 4,6% |
| ESTATS UNITS D'AMÈRICA | 1.194.663 | 9,0% | 626.513 | 7,0% | 510.427 | 14,6% | 57.723 | 7,1% |
| ALGÈRIA | 681.465 | 5,1% | 656.039 | 7,3% | 20.316 | 0,6% | 5.110 | 0,6% |
| BRASIL | 674.098 | 5,1% | 521.528 | 5,8% | 65.632 | 1,9% | 86.938 | 10,6% |
| UCRAÏNA | 614.820 | 4,6% | 14.401 | 0,2% | 595.243 | 17,1% | 5.176 | 0,6% |
| ITÀLIA | 609.821 | 4,6% | 411.491 | 4,6% | 145.882 | 4,2% | 52.448 | 6,4% |
| EGIPTE | 474.830 | 3,6% | 420.548 | 4,7% | 29.659 | 0,9% | 24.623 | 3,0% |
| NORUEGA | 451.432 | 3,4% | 451.432 | 5,0% | 0 | 0,0% | 0 | 0,0% |
| HOLANDA (PAÏSOS BAIXOS) | 316.723 | 2,4% | 250.870 | 2,8% | 63.255 | 1,8% | 2.598 | 0,3% |
| | 8.420.704 | 63,3% | 6.197.742 | 68,9% | 1.950.646 | 56,0% | 272.316 | 33,3% |
| | 4.871.867 | 36,7% | 2.791.750 | 31,1% | 1.535.219 | 44,0% | 544.898 | 66,7% |
| | 13.292.571 | 100,0% | 8.989.492 | 100,0% | 3.485.865 | 100,0% | 817.214 | 100,0% |

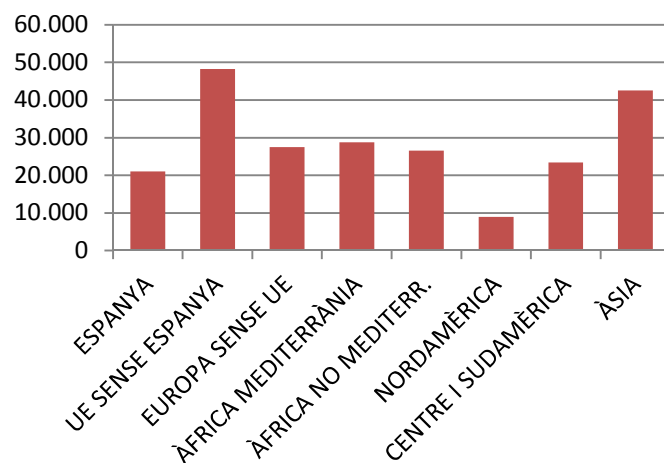
PRINCIPALS PAÏSOS AMB TRÀFIC MERCADERIA GENERAL

| | MG | Pes | CÀRREGA | Pes | DESCÀRREGA | Pes | TRÀNSIT | Pes |
|------------------------|----------------|---------------|----------------|---------------|----------------|---------------|---------------|---------------|
| TURQUIA | 100.266 | 12,3% | 27.327 | 12,0% | 66.686 | 12,3% | 6.253 | 13,4% |
| BRASIL | 86.938 | 10,6% | 21 | 0,0% | 73.417 | 13,5% | 13.500 | 28,9% |
| ESTATS UNITS D'AMÈRICA | 57.723 | 7,1% | 8.079 | 3,6% | 45.034 | 8,3% | 4.610 | 9,9% |
| ESLOVÈNIA | 56.158 | 6,9% | 0 | 0,0% | 56.158 | 10,3% | 0 | 0,0% |
| ITÀLIA | 52.448 | 6,4% | 36.803 | 16,2% | 15.609 | 2,9% | 36 | 0,1% |
| COREA DEL SUD | 40.613 | 5,0% | 0 | 0,0% | 40.613 | 7,5% | 0 | 0,0% |
| FRANÇA | 38.071 | 4,7% | 0 | 0,0% | 38.071 | 7,0% | 0 | 0,0% |
| ESPANYA | 37.686 | 4,6% | 21.047 | 9,3% | 15.575 | 2,9% | 1.064 | 2,3% |
| COSTA RICA | 37.663 | 4,6% | 11.870 | 5,2% | 25.724 | 4,7% | 69 | 0,1% |
| ISRAEL | 35.860 | 4,4% | 31.904 | 14,1% | 959 | 0,2% | 2.997 | 6,4% |
| | 543.426 | 66,5% | 137.051 | 60,4% | 377.846 | 69,5% | 28.529 | 61,0% |
| | 273.788 | 33,5% | 89.997 | 39,6% | 165.559 | 30,5% | 18.232 | 39,0% |
| | 817.214 | 100,0% | 227.048 | 100,0% | 543.405 | 100,0% | 46.761 | 100,0% |

Tràfic zones del món



Exportació M. General



1. MERCADERIES

1.18-19 AUTOMÒBILS I MERCADERIA CONTENITZADA

RESUM DEL TRÀFIC DE MERCADERIES

PERÍODE GENER - MAIG

DOCUMENT D'ÚS PÚBLIC

CÀRREGA GENERAL CONTENITZADA (TONES)

Tones càrrega

Tones descàrrega

Tones trànsit

| | Maig | | | Acumulat | | |
|------------------|--------|--------|--------|----------|---------|--------|
| | 2016 | 2017 | Var. | 2016 | 2017 | Var. |
| | 70.455 | 49.029 | -30,4% | 348.036 | 242.085 | -30,4% |
| Tones càrrega | 29.704 | 27.572 | -7,2% | 135.368 | 122.199 | -9,7% |
| Tones descàrrega | 24.409 | 20.310 | -16,8% | 120.027 | 92.793 | -22,7% |
| Tones trànsit | 16.342 | 1.147 | -93,0% | 92.641 | 27.093 | -70,8% |

TEUS CÀRREGA GENERAL CONTENITZADA

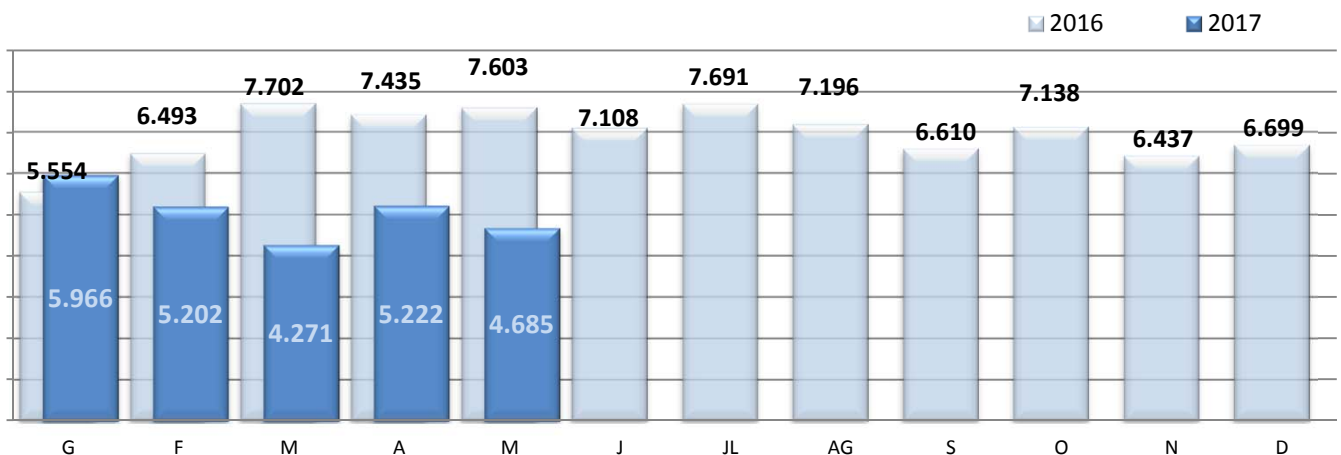
TEUs càrrega

TEUs descàrrega

TEUs trànsit

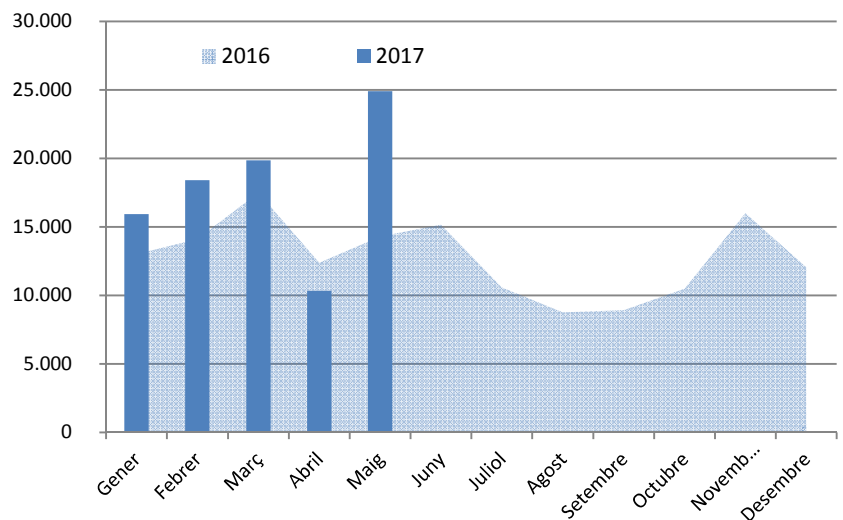
| | Maig | | | Acumulat | | |
|-----------------|-------|-------|--------|----------|--------|--------|
| | 2016 | 2017 | Var. | 2016 | 2017 | Var. |
| | 7.603 | 4.834 | -36,4% | 34.787 | 25.346 | -27,1% |
| TEUs càrrega | 2.762 | 2.343 | -15,2% | 12.549 | 10.993 | -12,4% |
| TEUs descàrrega | 3.261 | 2.342 | -28,2% | 14.524 | 11.818 | -18,6% |
| TEUs trànsit | 1.580 | 149 | -90,6% | 7.714 | 2.535 | -67,1% |

MOVIMENT TEUs



Automòbils de turisme (unitats)

| | 2016 | 2017 |
|----------|--------|--------|
| Gener | 13.006 | 15.918 |
| Febrer | 14.099 | 18.403 |
| Març | 17.501 | 19.846 |
| Abril | 12.380 | 10.311 |
| Maig | 14.283 | 24.901 |
| Juny | 15.150 | |
| Juliol | 10.585 | |
| Agost | 8.745 | |
| Setembre | 8.923 | |
| Octubre | 10.480 | |
| Novembre | 16.003 | |
| Desembre | 12.045 | |
| Acumulat | 71.269 | 89.379 |
| Variació | | 25,4% |

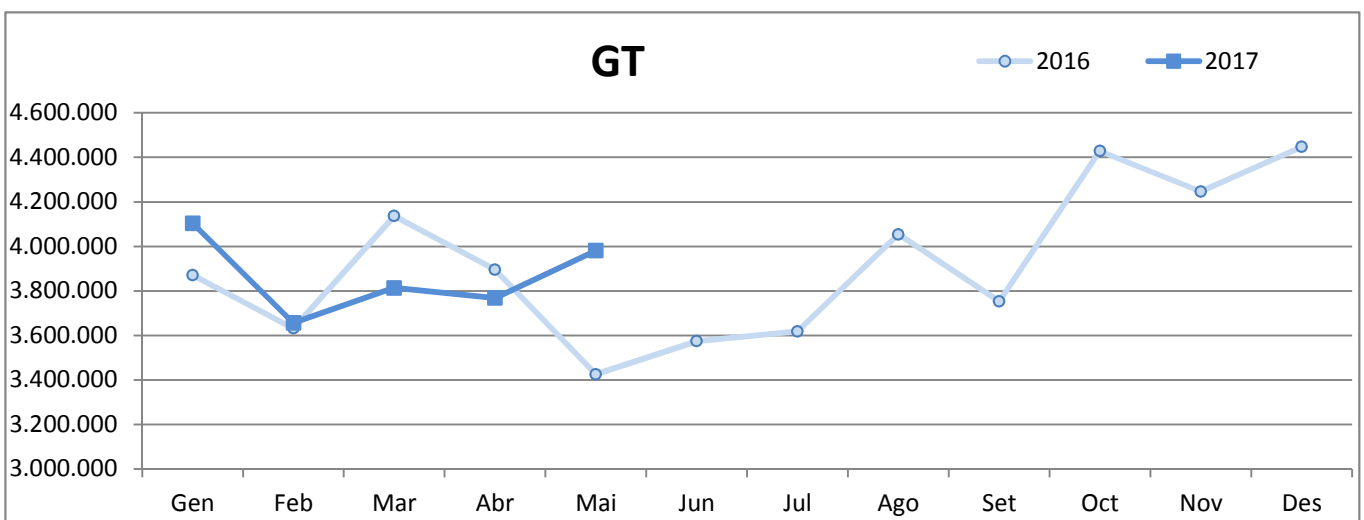
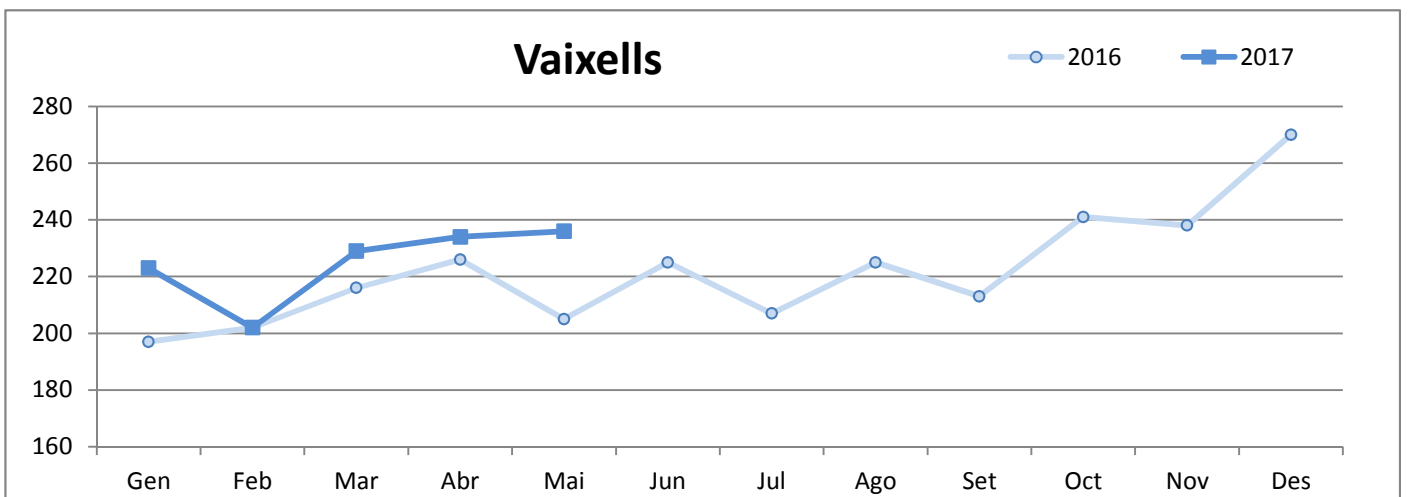


2. VAIXELLS

2.1 MOVIMENT DE VAIXELLS I GT

PERÍODE GENER-MAIG

| Concepte | VAIXELLS | | | GT | | |
|----------------------------|--------------|--------------|-------------|-------------------|-------------------|-------------|
| | 2016 | 2017 | Var. % | 2016 | 2017 | Var. % |
| Gener | 197 | 223 | 13,2 % | 3.870.654 | 4.104.157 | 6,0 % |
| Febrer | 202 | 202 | 0,0 % | 3.631.191 | 3.656.086 | 0,7 % |
| Març | 216 | 229 | 6,0 % | 4.136.406 | 3.813.534 | -7,8 % |
| Abril | 226 | 234 | 3,5 % | 3.895.167 | 3.768.081 | -3,3 % |
| Maig | 205 | 236 | 15,1 % | 3.425.391 | 3.981.025 | 16,2 % |
| Juny | 225 | - | - | 3.573.877 | - | - |
| Juliol | 207 | - | - | 3.617.792 | - | - |
| Agost | 225 | - | - | 4.053.625 | - | - |
| Setembre | 213 | - | - | 3.752.383 | - | - |
| Octubre | 241 | - | - | 4.428.129 | - | - |
| Novembre | 238 | - | - | 4.246.568 | - | - |
| Desembre | 270 | - | - | 4.447.060 | - | - |
| Acumulat fins Abril | 1.046 | 1.124 | 7,5% | 18.958.809 | 19.322.883 | 1,9% |

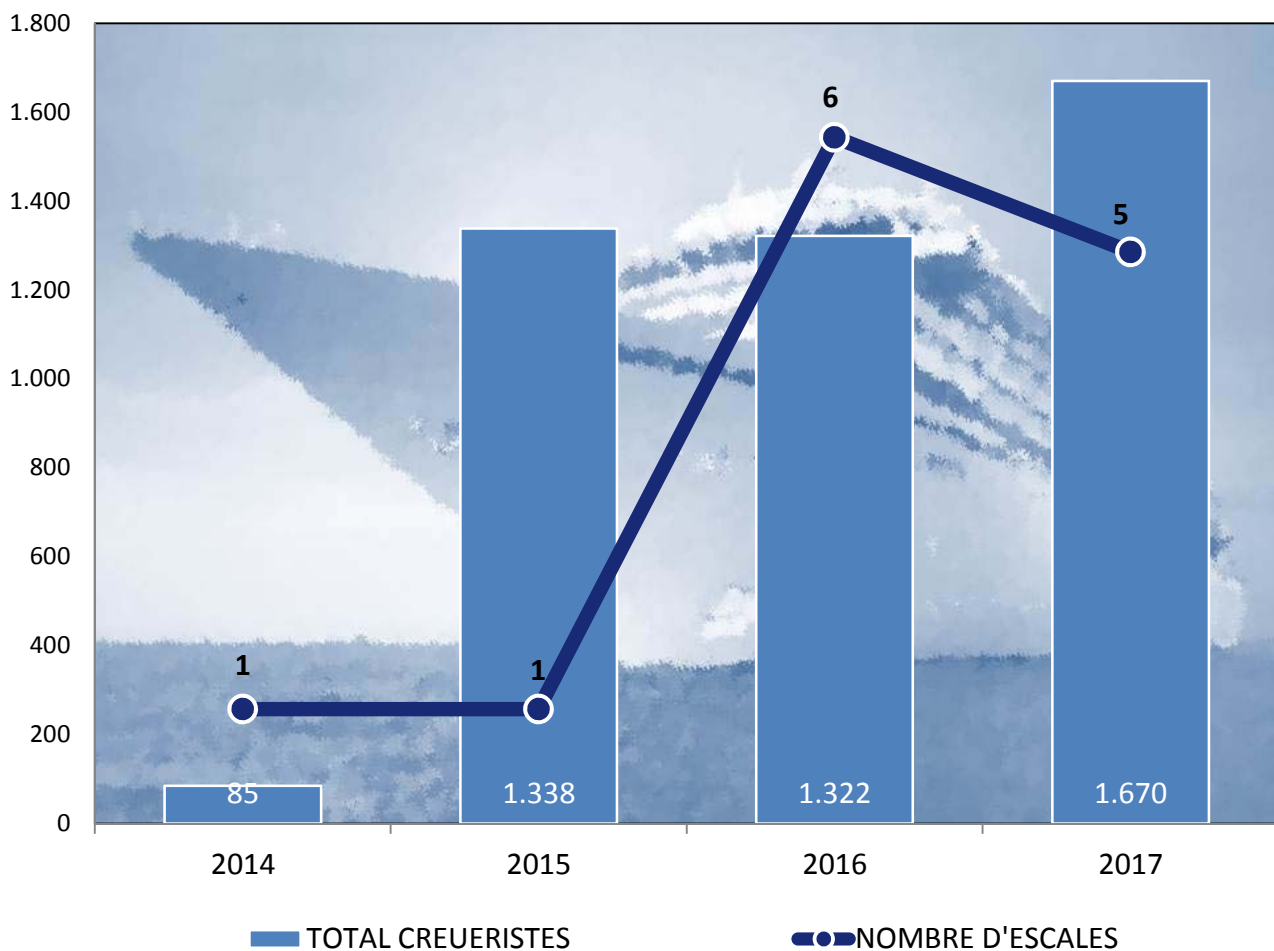


3. PASSATGERS

3.1 MOVIMENT DE CREUERISTES I ESCALES

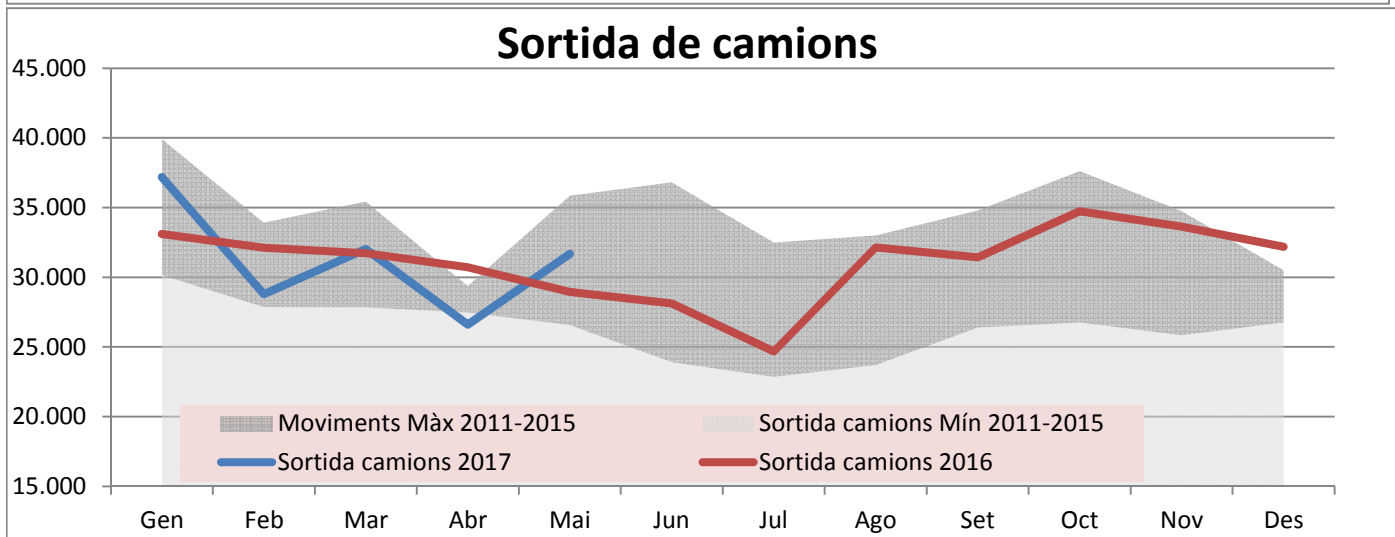
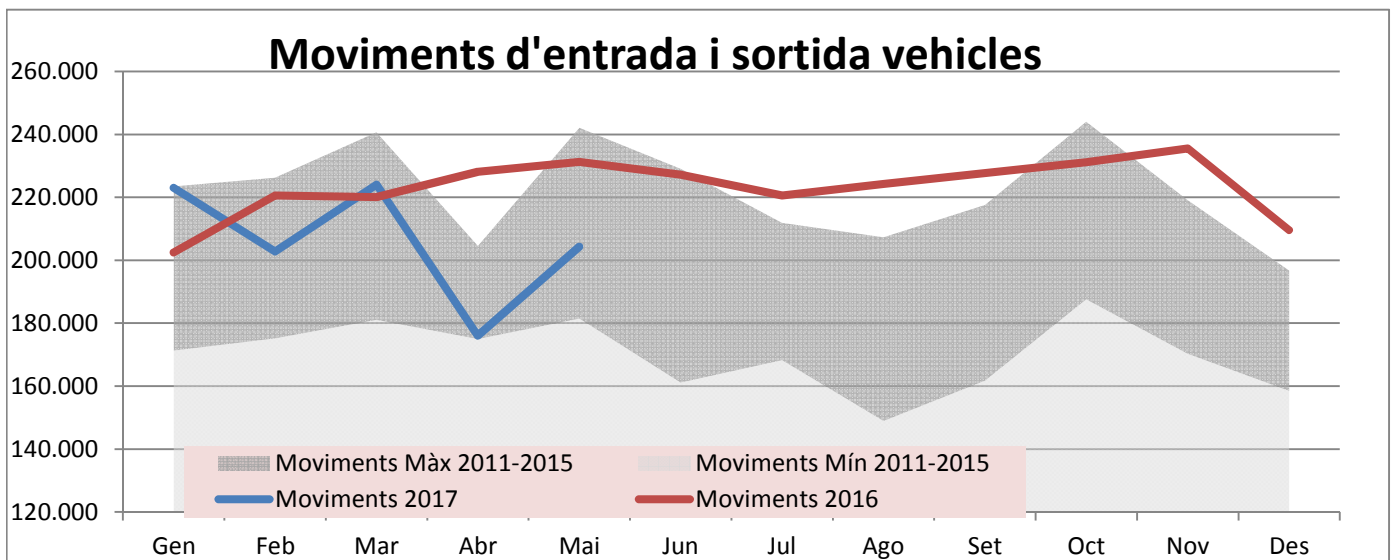
PERÍODE GENER-MAIG

| | CREUERISTES | | | | | | ESCALES | | | | | |
|----------|-------------|-------|---------|----------|-------|-------|---------|------|---------|----------|------|--------|
| | Mensual | | | Acumulat | | | Mensual | | | Acumulat | | |
| | 2016 | 2017 | Var.% | 2016 | 2017 | Var.% | 2016 | 2017 | Var.% | 2016 | 2017 | Var.% |
| GENER | | | -- | | | -- | | | -- | | | -- |
| FEBRER | | | -- | | | -- | | | -- | | | -- |
| MARÇ | | | -- | | | -- | | | -- | | | -- |
| ABRIL | 959 | 1.670 | 74,1% | 959 | 1.670 | 74,1% | 4 | 5 | 25,0% | 4 | 5 | 25,0% |
| MAIG | 363 | | -100,0% | 1.322 | 1.670 | 26,3% | 2 | | -100,0% | 6 | 5 | -16,7% |
| JUNY | 261 | | -- | 1.583 | | -- | 1 | | -- | 7 | | -- |
| JULIOL | 226 | | -- | 1.809 | | -- | 1 | | -- | 8 | | -- |
| AGOST | 7.524 | | -- | 9.333 | | -- | 5 | | -- | 13 | | -- |
| SETEMBRE | 2.084 | | -- | 11.417 | | -- | 2 | | -- | 15 | | -- |
| OCTUBRE | 1.617 | | -- | 13.034 | | -- | 5 | | -- | 20 | | -- |
| NOVEMBRE | 138 | | -- | 13.172 | | -- | 1 | | -- | 21 | | -- |
| DESEMBRE | 273 | | -- | 13.445 | | -- | 1 | | -- | 22 | | -- |



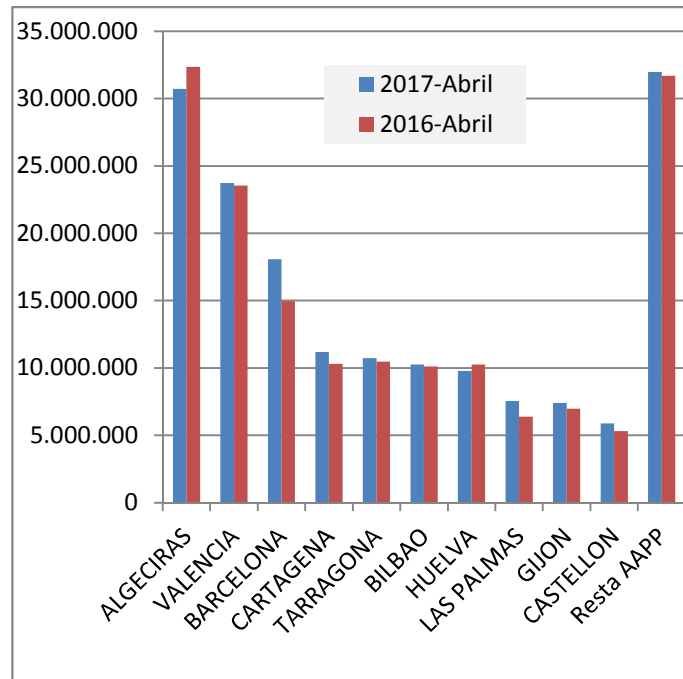
4. MOVIMENTS TERRESTRES ACCESSOS PORT PERÍODE GENER-MAIG

| Concepte | MAIG | | | | | Acumulat | | |
|--------------------------|----------------|----------------|----------------|----------------|----------------|------------------|------------------|--------------|
| | Entrades | Sortides | 2017 | 2016 | Var. % | 2017 | 2016 | Var. % |
| EIX TRANVERSAL | 77.914 | 78.303 | 156.217 | 476.804 | -67,2 % | 793.846 | 860.412 | 8,4 % |
| Camions | 27.506 | 31.683 | 59.189 | 54.776 | 8,1 % | 295.481 | 298.561 | 1,0 % |
| Turismes | 41.556 | 45.280 | 86.836 | 112.552 | -22,8 % | 453.435 | 515.541 | 13,7 % |
| Pel personal propi | 8.852 | 1.340 | 10.192 | 309.476 | -96,7 % | 44.930 | 46.310 | 3,1 % |
| REUS I LLEVANT | 24.056 | 24.072 | 48.128 | 52.381 | -8,1 % | 236.399 | 242.172 | 2,4 % |
| Vehicles | 22.318 | 22.781 | 45.099 | 46.846 | -3,7 % | 222.144 | 227.466 | 2,4 % |
| Pel personal propi | 1.738 | 1.291 | 3.029 | 5.535 | -45,3 % | 14.255 | 14.706 | 3,2 % |
| MOVIMENT VEHICLES | 101.970 | 102.375 | 204.345 | 529.185 | -61,4% | 1.030.245 | 1.102.584 | 7,0% |
| VIANANTS | | | | | | | | |
| Eix, Reus i Llevant | 1.494 | 1.120 | 2.614 | 3.265 | -19,9 % | 13.083 | 14.748 | 12,7 % |

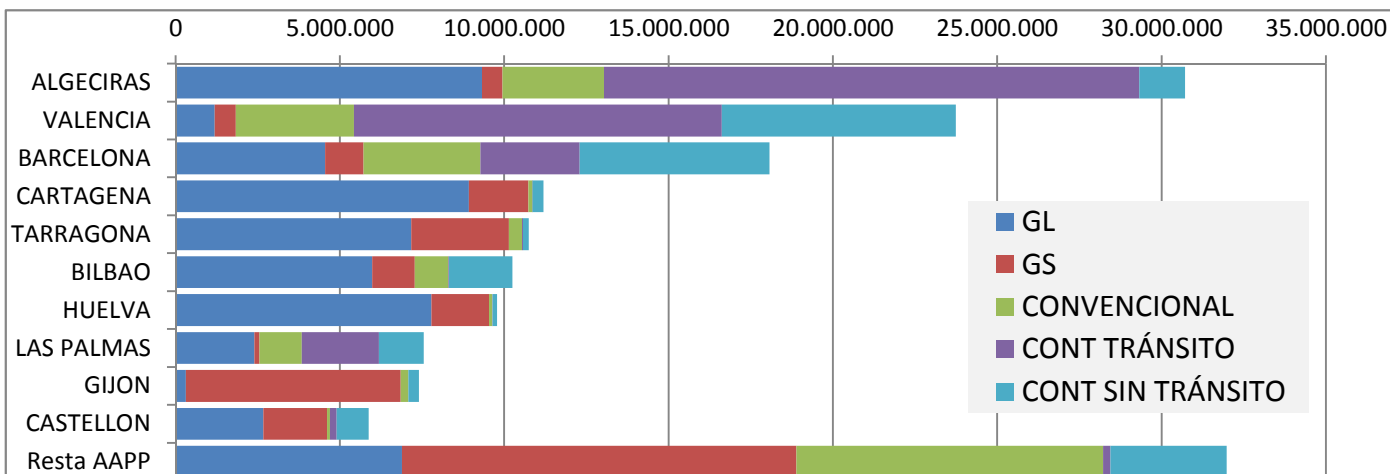


5. SISTEMA PORTUARI
PERÍODE GENER-ABRIL

| | ACUMULAT ABRIL | | |
|--------------|--------------------|--------------------|--------------|
| | 2017 | 2016 | Var. % |
| Total | 167.304.657 | 162.403.453 | 3,0 % |
| ALGECIRAS | 30.709.560 | 32.358.590 | -5,1 % |
| VALENCIA | 23.741.642 | 23.541.966 | 0,8 % |
| BARCELONA | 18.066.373 | 14.970.455 | 20,7 % |
| CARTAGENA | 11.195.952 | 10.301.122 | 8,7 % |
| TARRAGONA | 10.744.588 | 10.478.762 | 2,5 % |
| BILBAO | 10.248.683 | 10.108.421 | 1,4 % |
| HUELVA | 9.782.467 | 10.256.321 | -4,6 % |
| LAS PALMAS | 7.549.122 | 6.395.813 | 18,0 % |
| GIJON | 7.406.117 | 6.987.971 | 6,0 % |
| CASTELLON | 5.879.735 | 5.319.595 | 10,5 % |
| Resta AAPP | 31.980.418 | 31.684.437 | 0,9 % |



TIPUS DE TRÀFIC PER PORT



VARIACIÓ TONES PER PORT

