



ESTADÍSTIQUES TRÀFIC PORTUARI

DESEMBRE - 2017

 Port de Tarragona

1. MERCADERIES

1.1 RESUM DEL TRÀFIC DE MERCADERIES (t)

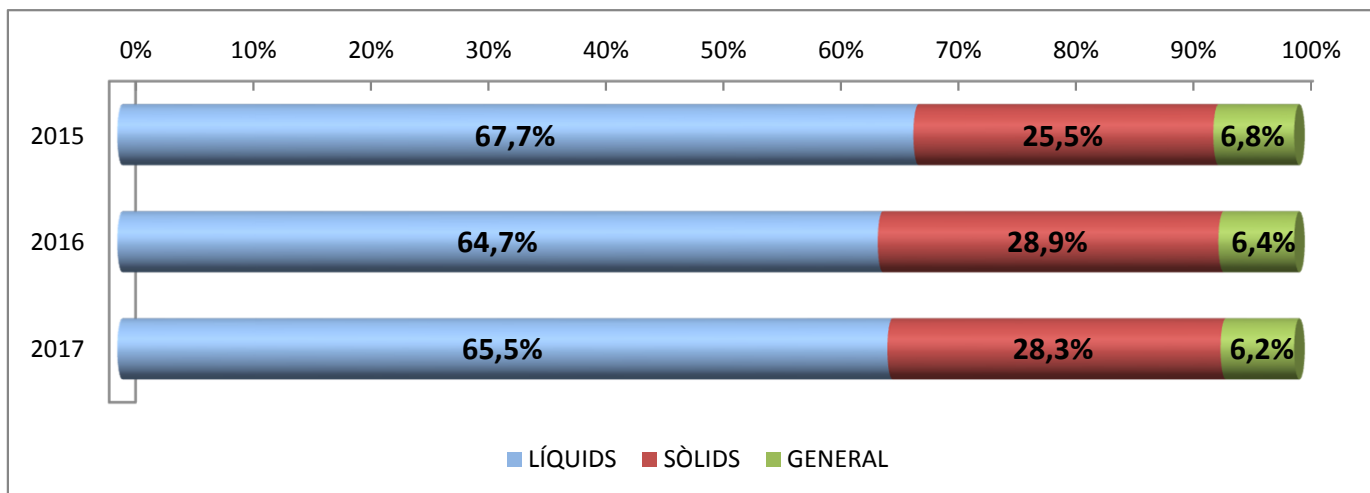
PERÍODE GENER-DESEMBRE

DOCUMENT D'ÚS PÚBLIC

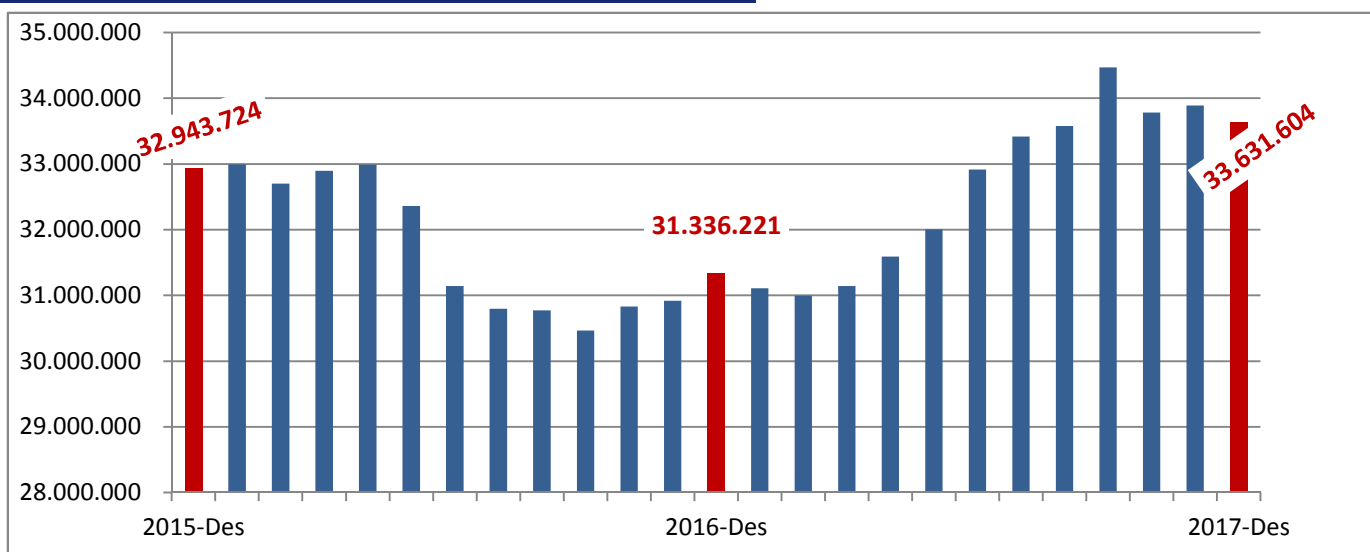
Concepte	Desembre			Acumulat		
	2016	2017	Var. %	2016	2017	Var. %
LÍQUIDS A DOLL	2.082.418	1.666.131	-20,0 %	20.276.222	22.036.022	8,7 %
Cru	991.277	724.967	-26,9 %	8.524.792	9.592.271	12,5 %
Altres prod. petrolífers	916.834	765.730	-16,5 %	10.085.102	10.707.445	6,2 %
Químics i adobs	174.307	175.434	0,6 %	1.666.328	1.736.306	4,2 %
SÒLIDS A LLOURE	855.487	999.617	16,8 %	9.065.474	9.515.682	5,0 %
Carbons	281.585	340.754	21,0 %	3.418.943	3.704.086	8,3 %
Trànsit	200.037	271.172	35,6 %	1.865.381	1.904.345	2,1 %
No trànsit	81.548	69.582	-14,7 %	1.553.562	1.799.741	15,8 %
Cereals, Pinsos i Farines	475.928	495.740	4,2 %	4.758.439	4.550.708	-4,4 %
Resta	97.974	163.123	66,5 %	888.092	1.260.888	42,0 %
CÀRREGA GENERAL	150.428	163.453	8,7 %	1.994.525	2.079.900	4,3 %
En contenidors	67.129	48.138	-28,3 %	831.815	591.832	-28,9 %
Altres mitjans	83.299	115.315	38,4 %	1.162.710	1.488.068	28,0 %
TRÀFIC MARÍTIM	3.088.333	2.829.201	-8,4%	31.336.221	33.631.604	7,3%
AVITUALLAMENT	625	7.296	1067,4 %	14.905	75.263	405,0 %
Productes petrolífers	518	3.978	668,0 %	13.281	22.106	66,4 %
Altres productes	107	3.318	3000,9 %	1.624	53.157	3173,2 %
PESCA	426	170	-60,1 %	4.489	3.670	-18,2 %
TRÀFIC LOCAL	0	0	-	3.675	0	-100,0 %
TRÀFIC PORTUARI	3.089.384	2.836.667	-8,2%	31.359.290	33.710.537	7,5%
TERRESTRE	12.723	17.300	36,0 %	211.551	328.050	55,1 %
TOTAL	3.102.107	2.853.967	-8,0%	31.570.841	34.038.587	7,8%
SÒLIDS A LLOURE (DETALL)	855.487	999.617	16,8 %	9.065.474	9.515.682	5,0 %
Per instal·lació especial	439.848	566.542	28,8 %	5.099.275	5.691.500	11,6 %
Sense instal·lació especial	415.639	433.075	4,2 %	3.966.199	3.824.182	-3,6 %
ALTRES DADES						
TEU	6.699	5.220	-22,1 %	83.666	62.888	-24,8 %
PASSATGERS	273	0	-100,0 %	13.445	51.394	282,3 %
CREUERS	1	0	-100,0 %	22	37	68,2 %
VAIXELLS	270	217	-19,6 %	2.665	2.655	-0,4 %
G.T.	4.447.060	3.592.237	-19,2 %	47.078.243	48.043.269	2,0 %
AUTOM. TURISME (unitats)	12.045	18.716	55,4 %	153.200	200.209	30,7 %
TRANSBORD	0	0	-	7	20.000	285614,3 %
TRÀNSIT MARÍTIM	236.117	329.855	39,7 %	2.678.145	3.261.434	21,8 %

1. MERCADERIES
1.1.D TRÀFIC DEL TRIENNI (t)
PERÍODE GENER - DESEMBRE

Concepte	Acumulat			VAR		
	2015	2016	2017	16/15	17/16	17/15
LÍQUIDS	22.315.284	20.276.222	22.036.022	-9,1%	8,7%	-1,3%
Cru	8.674.506	8.524.792	9.592.271	-1,7%	12,5%	10,6%
Altres prod. petrolífers	11.698.450	10.085.102	10.707.445	-13,8%	6,2%	-8,5%
Químics i altres	1.942.328	1.666.328	1.736.306	-14,2%	4,2%	-10,6%
SÒLIDS A LLOURE	8.391.030	9.065.474	9.515.682	8,0%	5,0%	13,4%
CÀRREGA GENERAL	2.237.410	1.994.525	2.079.900	-10,9%	4,3%	-7,0%
Contentitzada	936.334	831.815	591.832	-11,2%	-28,9%	-36,8%
Altres mitjans	1.301.076	1.162.710	1.488.068	-10,6%	28,0%	14,4%
TRÀFIC MARÍTIM	32.943.724	31.336.221	33.631.604	-4,9%	7,3%	2,1%



TOTAL Anual Marítim Mòbil (12 MESOS)

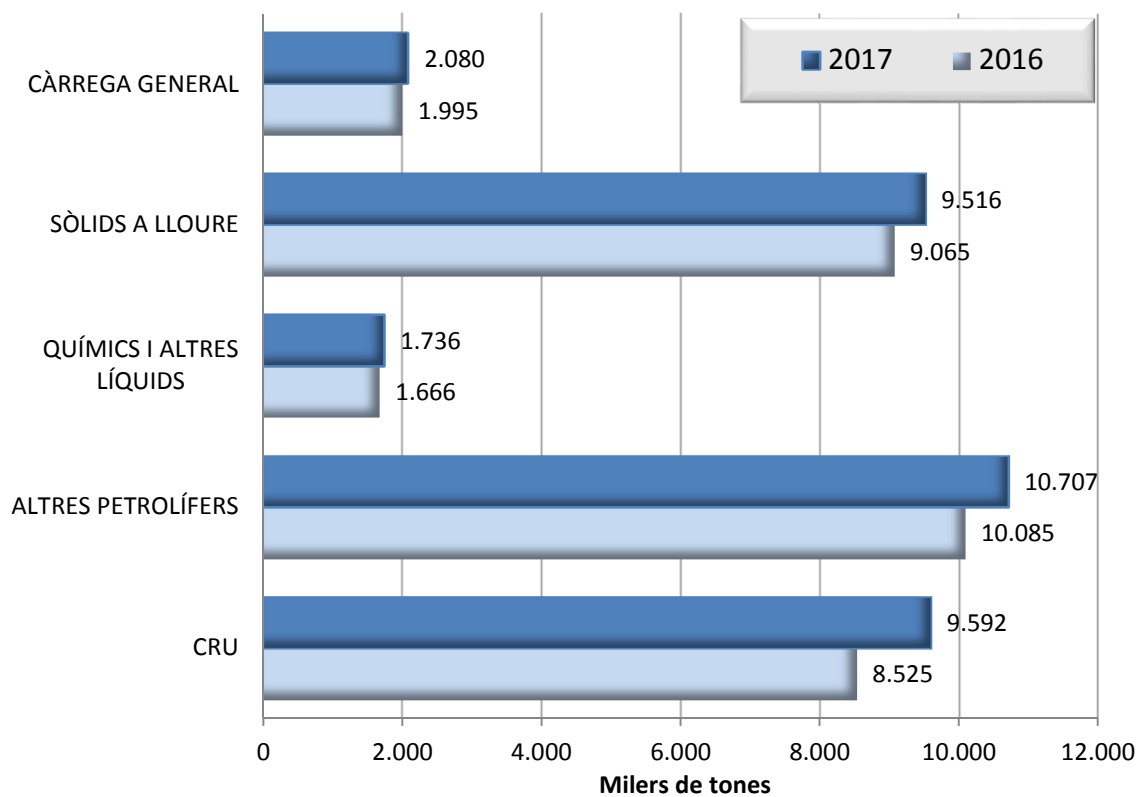


1. MERCADERIES

1.2 GRÀFIC DEL TRÀFIC ACUMULAT DE MERCADERIES (t)

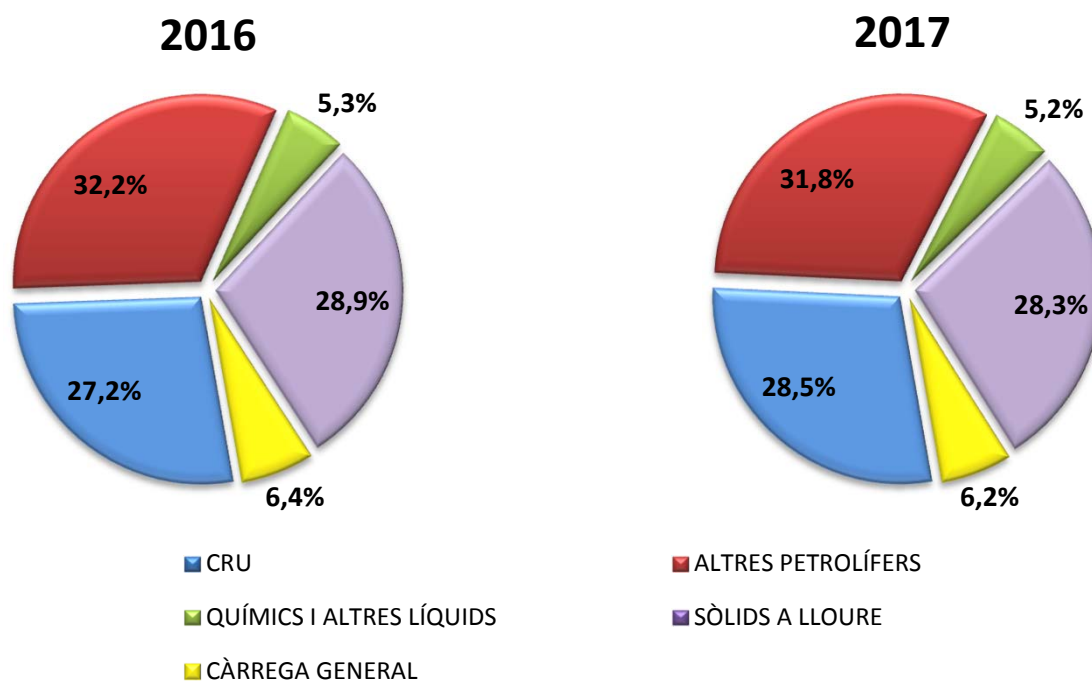
PERÍODE GENER - DESEMBRE

DOCUMENT D'ÚS PÚBLIC



1.3 GRÀFIC DE DISTRIBUCIÓ PERCENTUAL DEL TRÀFIC ACUMULAT DE MERCADERIES

PERÍODE GENER - DESEMBRE



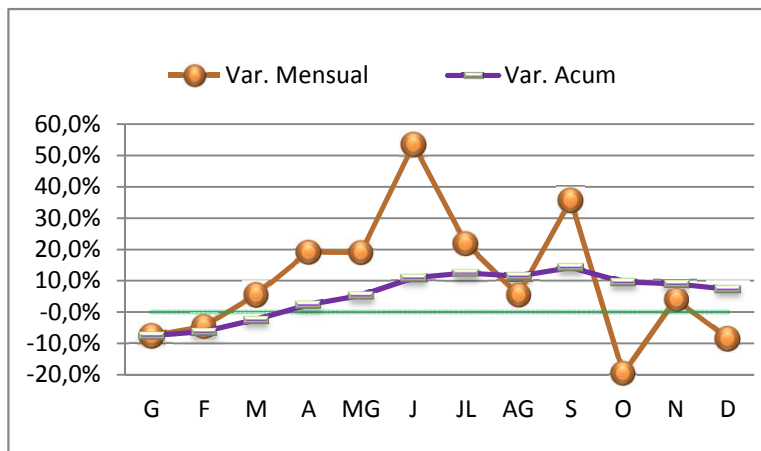
DOCUMENT D'ÚS PÚBLIC

1. MERCADERIES

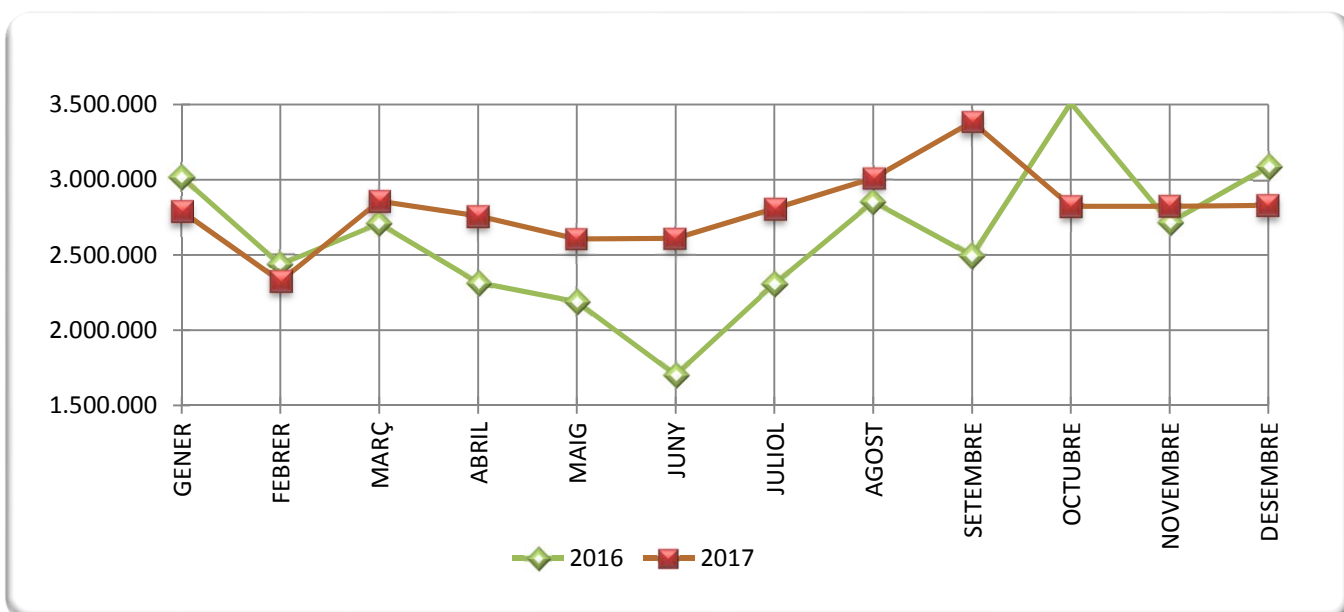
1.4 TRÀFIC MARÍTIM MENSUAL (t)

PERÍODE GENER - DESEMBRE

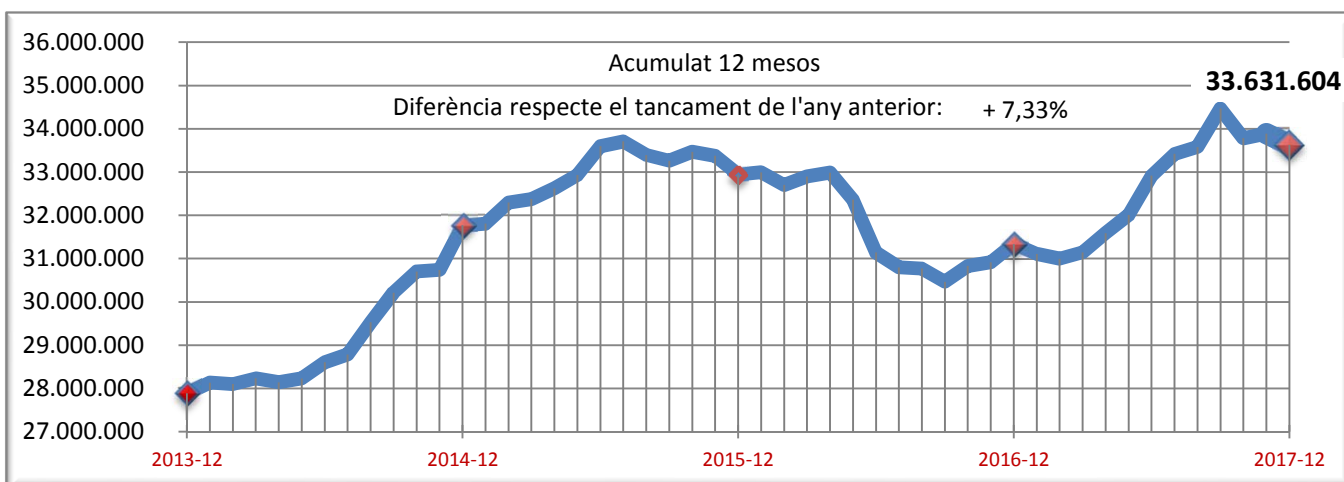
	2016	2017
GENER	3.017.480	2.788.701
FEBRER	2.436.159	2.324.741
MARÇ	2.709.352	2.858.385
ABRIL	2.315.949	2.759.505
MAIG	2.189.739	2.607.407
JUNY	1.700.671	2.610.431
JULIOL	2.305.342	2.808.732
AGOST	2.852.802	3.011.466
SETEMBRE	2.495.284	3.386.672
OCTUBRE	3.510.718	2.822.642
NOVEMBRE	2.714.391	2.823.722
DESEMBRE	3.088.334	2.829.200



1.5 GRÀFIC COMPARATIU DEL TRÀFIC MARÍTIM MENSUAL (t)



1.5.1 TRÀFIC INTERANUAL MARÍTIM 12 MESOS (t)



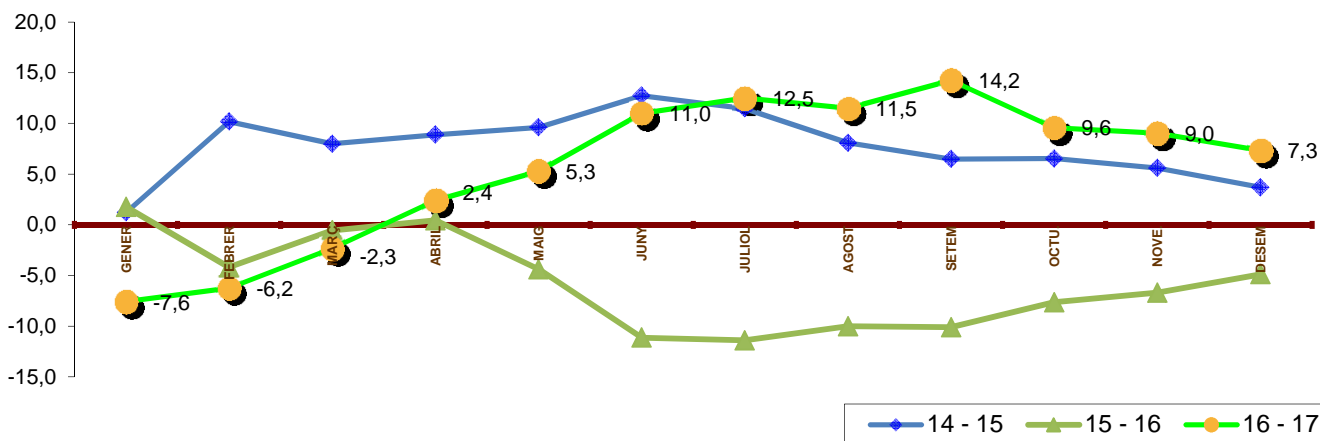
1. MERCADERIES

1.6 TRÀFIC MENSUAL ACUMULAT (t)

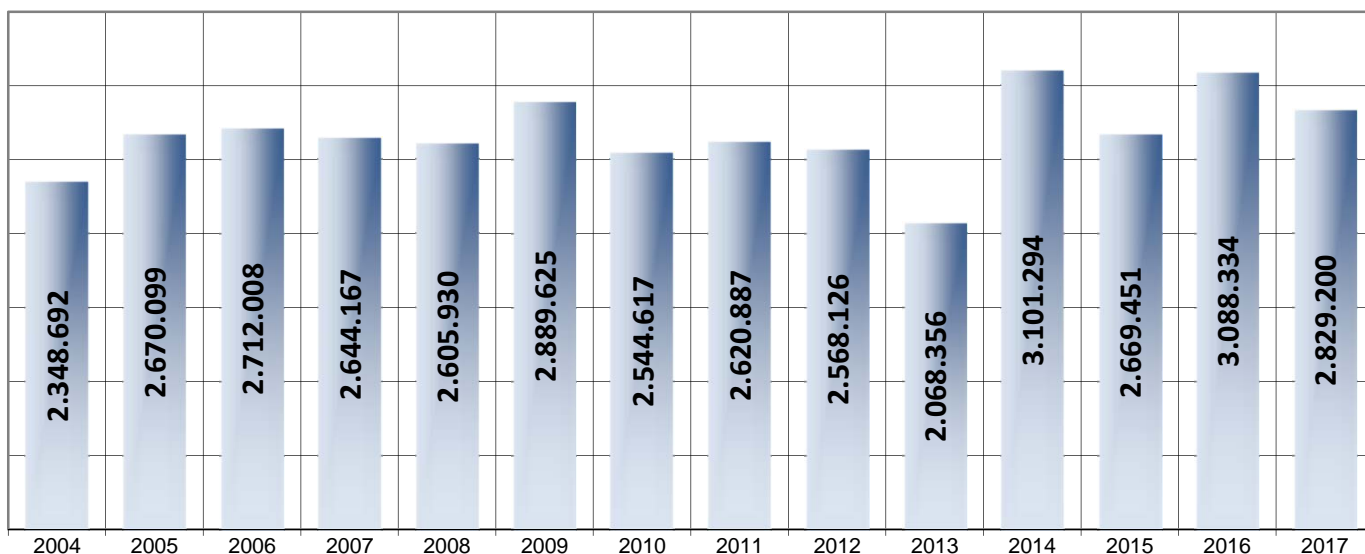
PERÍODE GENER - DESEMBRE

	TRÀFIC TOTAL				Variació (%)		
	2014	2015	2016	2017	14 - 15	15 - 16	16 - 17
GENER	2.929.959	2.965.352	3.017.480	2.788.701	1,2	1,8	-7,6
FEBRER	5.167.712	5.693.333	5.453.640	5.113.442	10,2	-4,2	-6,2
MARÇ	7.602.518	8.208.883	8.162.992	7.971.827	8,0	-0,6	-2,3
ABRIL	9.582.848	10.434.009	10.478.941	10.731.333	8,9	0,4	2,4
MAIG	12.089.813	13.250.854	12.668.680	13.338.739	9,6	-4,4	5,3
JUNY	14.345.370	16.170.908	14.369.352	15.949.170	12,7	-11,1	11,0
JULIOL	16.884.346	18.821.288	16.674.693	18.757.902	11,5	-11,4	12,5
AGOST	20.078.926	21.699.281	19.527.495	21.769.368	8,1	-10,0	11,5
SETEM	23.009.695	24.499.710	22.022.779	25.156.040	6,5	-10,1	14,2
OCTU.	25.952.701	27.647.012	25.533.497	27.978.682	6,5	-7,6	9,6
NOVE.	28.670.666	30.274.272	28.247.887	30.802.404	5,6	-6,7	9,0
DESEM	31.771.960	32.943.724	31.336.221	33.631.604	3,7	-4,9	7,3

1.7 GRÀFIC DE L'EVOLUCIÓ PERCENTUAL DEL TRÀFIC MENSUAL ACUMULAT



1.8 DESEMBRE ELS DARRERS ANYS (t)



1. MERCADERIES

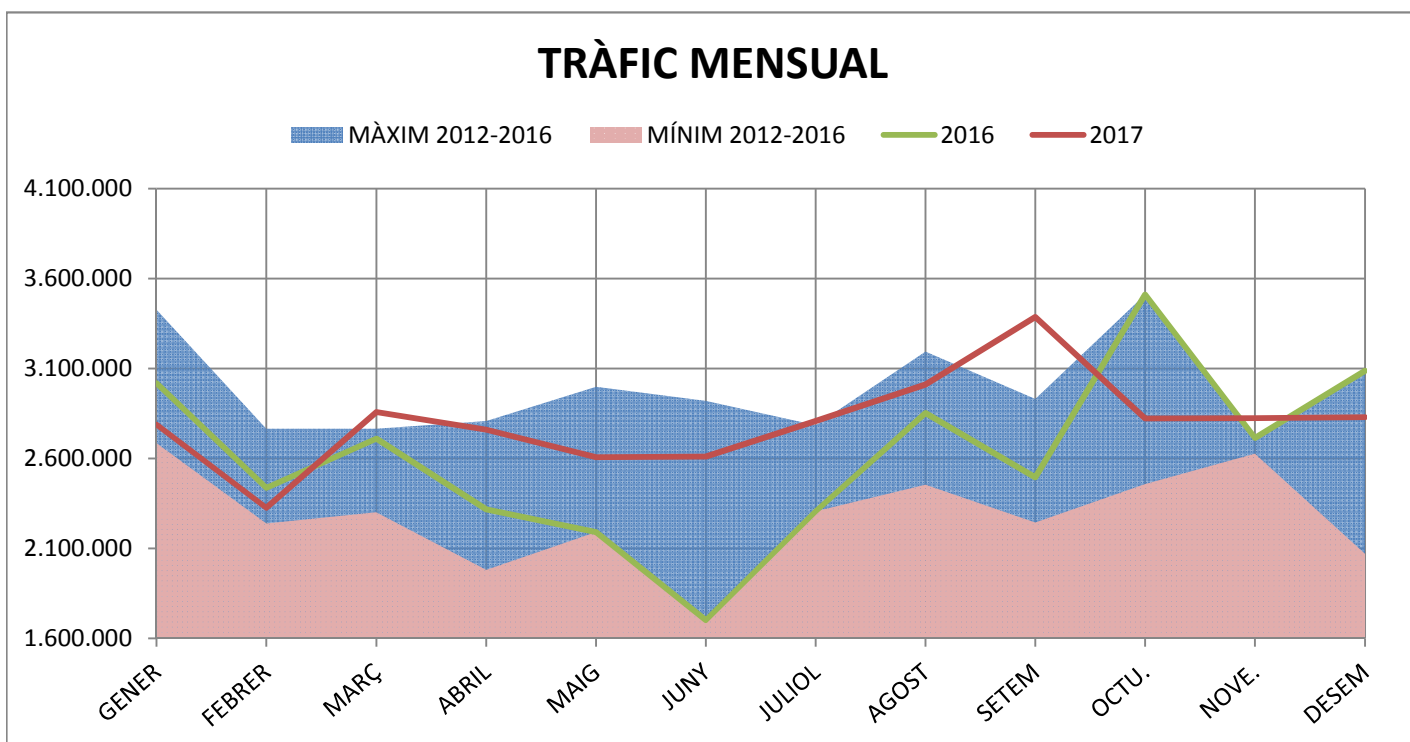
1.9 TRÀFIC PER NAVEGACIÓ I OPERACIÓ (t)

PERÍODE GENER - DESEMBRE

DOCUMENT D'ÚS PÚBLIC

Concepte	Gener-Desembre 2016			Gener-Desembre 2017			Var.%
	CABOTATGE	EXTERIOR	TOTAL	CABOTATGE	EXTERIOR	TOTAL	
PETROLIS							
Càrrega	1.571.674	2.043.040	3.614.714	1.376.996	3.565.468	4.942.464	36,7%
Descàrrega	1.777.015	12.404.695	14.181.710	1.616.882	13.740.369	15.357.251	8,3%
Total	3.348.689	14.447.735	17.796.424	2.993.878	17.305.837	20.299.715	14,1%
LÍQUIDS A DOLL (resta)							
Càrrega	127.621	1.516.991	1.644.612	31.309	870.339	901.648	-45,2%
Descàrrega	181.360	653.827	835.187	190.894	623.765	814.659	-2,5%
Total	308.981	2.170.818	2.479.799	222.203	1.494.104	1.716.307	-30,8%
SÒLIDS A LLOURE							
Càrrega	764.635	732.543	1.497.178	875.045	837.975	1.713.020	14,4%
Descàrrega	75.126	7.493.169	7.568.295	42.920	7.759.742	7.802.662	3,1%
Total	839.761	8.225.712	9.065.473	917.965	8.597.717	9.515.682	5,0%
CÀRREGA GENERAL							
Càrrega	44.570	675.243	719.813	52.402	665.912	718.314	-0,2%
Descàrrega	29.854	1.244.857	1.274.711	21.947	1.339.639	1.361.586	6,8%
Total	74.424	1.920.100	1.994.524	74.349	2.005.551	2.079.900	4,3%
TRÀFIC TOTAL							
Càrrega	2.508.500	4.967.817	7.476.317	2.335.752	5.939.694	8.275.446	10,7%
Descàrrega	2.063.355	21.796.548	23.859.903	1.872.643	23.463.515	25.336.158	6,2%
Total¹	4.571.855	26.764.365	31.336.220	4.208.395	29.403.209	33.611.604	7,3%

¹ Sense incloure pesca, tràfic local, terrestre ni avituallament



1. MERCADERIES

1.10 TRÀFIC DESGLOSSAT PER NAVEGACIÓ I OPERACIÓ (t)

PERÍODE GENER-DESEMBRE

TRÀFIC TOTAL

Ascens del 7,3% en el tràfic total

Descens del -7,9% en cabotatge

Ascens del 9,9% en exterior

	2016	2017	Var %
TOTAL	31.336.220	33.611.604	7,3%
CABOTATGE			
Càrrega	2.508.500	2.335.752	-6,9%
Descàrrega	2.063.355	1.872.643	-9,2%
Total	4.571.855	4.208.395	-7,9%
EXTERIOR			
Càrrega	4.967.817	5.939.694	19,6%
Descàrrega	21.796.548	23.463.515	7,6%
Total	26.764.365	29.403.209	9,9%

CRU DE PETROLI I PETROLÍFERS

Ascens del 14,1% en els petrolis

Descens del -10,6% en cabotatge

Ascens del 19,8% en exterior

	2016	2017	Var %
TOTAL	17.796.424	20.299.715	14,1%
CABOTATGE			
Càrrega	1.571.674	1.376.996	-12,4%
Descàrrega	1.777.015	1.616.882	-9,0%
Total	3.348.689	2.993.878	-10,6%
EXTERIOR			
Càrrega	2.043.040	3.565.468	74,5%
Descàrrega	12.404.695	13.740.369	10,8%
Total	14.447.735	17.305.837	19,8%

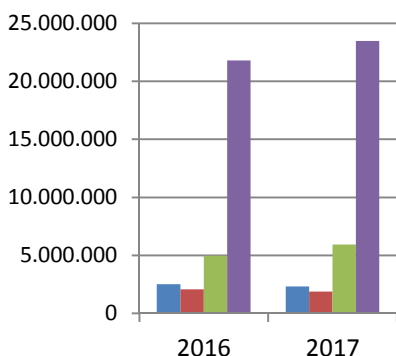
LÍQUIDS A DOLL (resta)

Descens del -30,8% en els líquids a doll

Descens del -28,1% en cabotatge

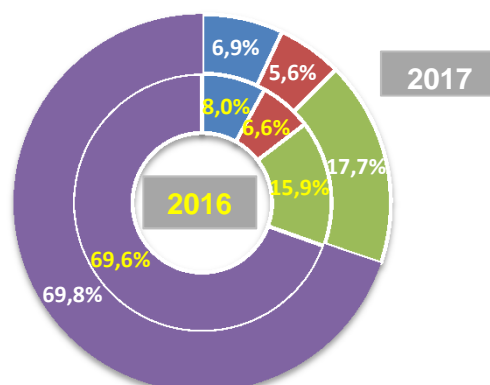
Descens del -31,2% en exterior

	2016	2017	Var %
TOTAL	2.479.799	1.716.307	-30,8%
CABOTATGE			
Càrrega	127.621	31.309	-75,5%
Descàrrega	181.360	190.894	5,3%
Total	308.981	222.203	-28,1%
EXTERIOR			
Càrrega	1.516.991	870.339	-42,6%
Descàrrega	653.827	623.765	-4,6%
Total	2.170.818	1.494.104	-31,2%



TRÀFIC TOTAL

- CABOTATGE CÀRREGA
- CABOTATGE DESCÀRREGA
- EXTERIOR CÀRREGA
- EXTERIOR DESCÀRREGA



SÒLIDS A LLOURE

Ascens del 5,0% en els sòlids a lloure

	2016	2017	Var %
TOTAL	9.065.473	9.515.682	5,0%
CABOTATGE			
Càrrega	764.635	875.045	14,4%
Descàrrega	75.126	42.920	-42,9%
Total	839.761	917.965	9,3%
EXTERIOR			
Càrrega	732.543	837.975	14,4%
Descàrrega	7.493.169	7.759.742	3,6%
Total	8.225.712	8.597.717	4,5%

Ascens del 9,3% en cabotatge

Ascens del 4,5% en exterior

CÀRREGA GENERAL

Ascens del 4,3% en la càrrega general

	2016	2017	Var %
TOTAL	1.994.524	2.079.900	4,3%
CABOTATGE			
Càrrega	44.570	52.402	17,6%
Descàrrega	29.854	21.947	-26,5%
Total	74.424	74.349	-0,1%
EXTERIOR			
Càrrega	675.243	665.912	-1,4%
Descàrrega	1.244.857	1.339.639	7,6%
Total	1.920.100	2.005.551	4,5%

Descens del -0,1% en cabotatge

Ascens del 4,5% en exterior

Comerç d'animals vius

UNITATS

	2016	2017	Var %
Bestiar boví	36.297	98.522	171,4%
Bestiar oví	232.698	245.916	5,7%
TOTAL BESTIAR	268.995	344.438	28,0%

TONES

	2016	2017	Var %
Bestiar boví	22.818	48.085	110,7%
Bestiar oví	13.997	13.840	-1,1%
TOTAL BESTIAR	36.815	61.925	68,2%

1. MERCADERIES

1.11 TRÀFIC ACUMULAT SEGONS LA SEVA NATUR PERÍODE GENER-DESEMBRE

DOCUMENT D'ÚS PÚBLIC

Mercaderies	2016	2017	Var.%	Variació (t)
ENERGÈTIC	21.363.342	23.298.302	9,1%	1.934.960
Petrolí cru	8.525.584	9.592.271	12,5%	1.066.687
Fuel-oli	2.976.761	3.415.494	14,7%	438.733
Gas-oli	1.200.692	1.460.674	21,7%	259.982
Benzina	554.062	799.011	44,2%	244.949
Altres productes petrolífers	3.213.341	2.883.541	-10,3%	-329.800
Gasos energètics del petroli	1.338.617	1.267.776	-5,3%	-70.841
Carbons i coc de petroli	3.419.282	3.707.209	8,4%	287.927
Gas natural	4	0	-100,0%	-4
Biocombustibles	134.999	172.326	27,6%	37.327
SIDEROMETAL·LÚRGIC	525.385	536.859	2,2%	11.474
Mineral ferro extractiu i tractat	4.250	12.739	199,7%	8.489
Altres minerals i residus metàl·lics	109.537	101.370	-7,5%	-8.167
Ferralla de ferro	14.201	16.468	16,0%	2.267
Productes siderúrgics	395.822	405.395	2,4%	9.573
Altres productes metal·lúrgics	1.575	887	-43,7%	-688
MINERALS NO METÀL·LICS	247.240	531.347	114,9%	284.107
Sal comuna	192.108	454.687	136,7%	262.579
Altres minerals no metàl·lics	55.132	76.660	39,0%	21.528
ADOBES	315.565	363.019	15,0%	47.454
Fosfats	89.171	100.862	13,1%	11.691
Potasses	95.616	74.350	-22,2%	-21.266
Adobs naturals i artificials	130.778	187.807	43,6%	57.029
PRODUCTES QUÍMICS	1.797.485	1.890.446	5,2%	92.961
Productes químics	1.797.485	1.890.446	5,2%	92.961
MATERIALS CONSTRUCCIÓ	943.098	965.528	2,4%	22.430
Asfalt	814.673	882.930	8,4%	68.257
Ciment i clinker	51.799	6.504	-87,4%	-45.295
Materials de construcció	76.626	76.094	-0,7%	-532
AGROALIMENTARI I RAMADER	5.084.565	4.792.460	-5,7%	-292.105
Cereals i les seves farines	3.213.914	2.906.213	-9,6%	-307.701
Faves de soja	0	7.430	-	7.430
Fruites, hortalisses i llegums	170.938	137.739	-19,4%	-33.199
Vins, begudes, alcohol i derivats	59.482	26.677	-55,2%	-32.805
Conserves	3.843	1.791	-53,4%	-2.052
Tabac, cacau, cafè i espècies	9.492	6.431	-32,2%	-3.061
Olis i greixos	2.734	4.409	61,3%	1.675
Altres productes alimentaris	36.856	19.075	-48,2%	-17.781
Peix congelat i refrigerat	2.167	987	-54,5%	-1.180
Pinsos i farratges	1.585.139	1.681.708	6,1%	96.569
ALTRES MERCADERIES	661.149	831.422	25,8%	170.273
Fustes i suro	49.379	28.172	-42,9%	-21.207
Paper i pasta	410.147	585.033	42,6%	174.886
Maquinària, aparells, utilitatge i recanvis	51.033	42.178	-17,4%	-8.855
Resta de mercaderies	150.590	176.039	16,9%	25.449
VEHICLES I ELEMENTS DE TRANSPORT	398.895	422.223	5,8%	23.328
Automòbils i les seves peces	217.824	291.063	33,6%	73.239
Tara plataformes	0	0	-	0
Tara contenidors	181.071	131.160	-27,6%	-49.911
RESTA	230.945	406.983	76,2%	176.038
Avituallament	14.905	75.263	405,0%	60.358
Pesca	4.489	3.670	-18,2%	-819
Terrestre	211.551	328.050	55,1%	116.499
Total mercaderies	31.567.669	34.038.589	7,8%	2.470.920
OPERACIONS ESPECIALS				
Trànsit	2.678.145	3.261.434	21,8%	583.289
Tràfic Local	3.675	0	-100,0%	-3.675
Transbord	7	20.000	285614,3%	19.993

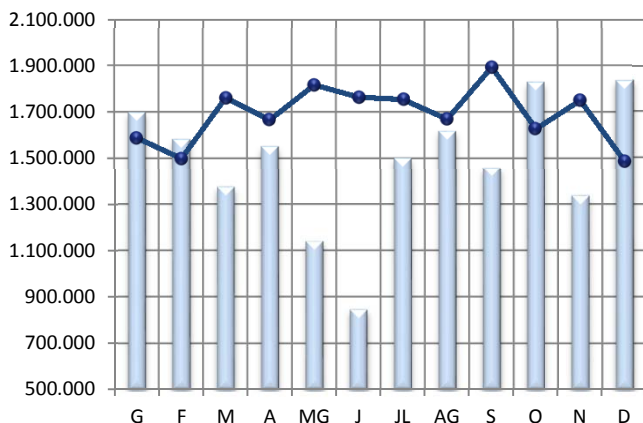
1. MERCADERIES

1.14 EVOLUCIÓ MENSUAL DELS PRINCIPALS GRUPS (t)

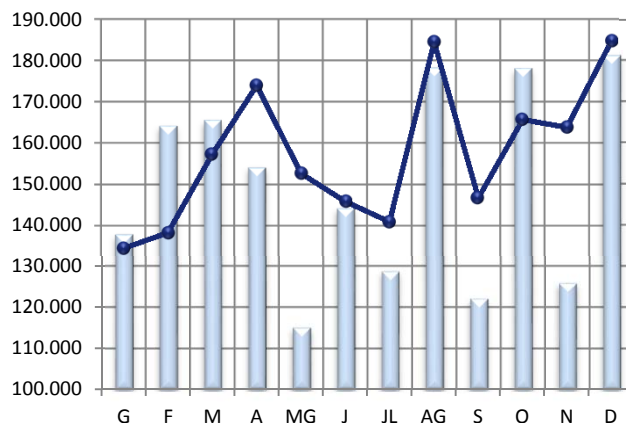
PERÍODE GENER-DESEMBRE

2016 2017

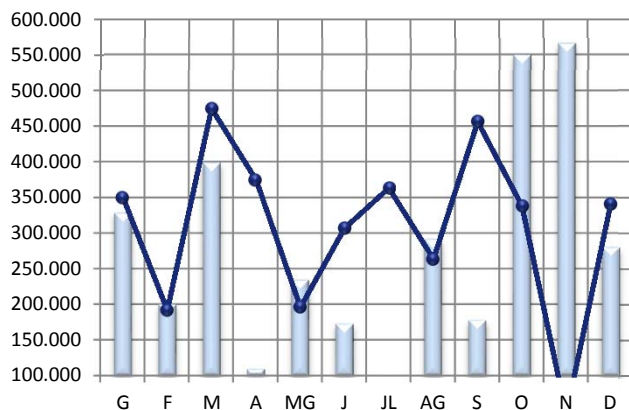
CRU I PETROLÍFERS



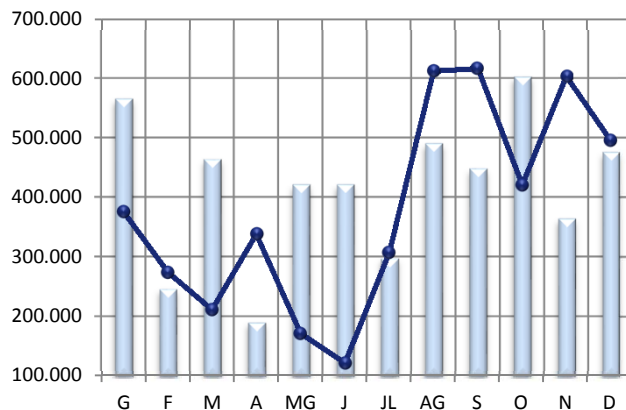
PRODUCTES QUÍMICS



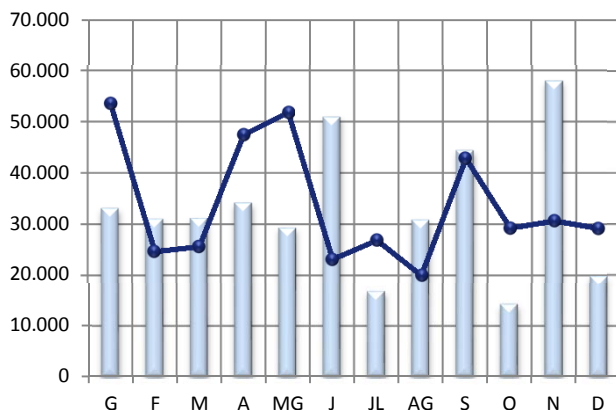
CARBONS I COC



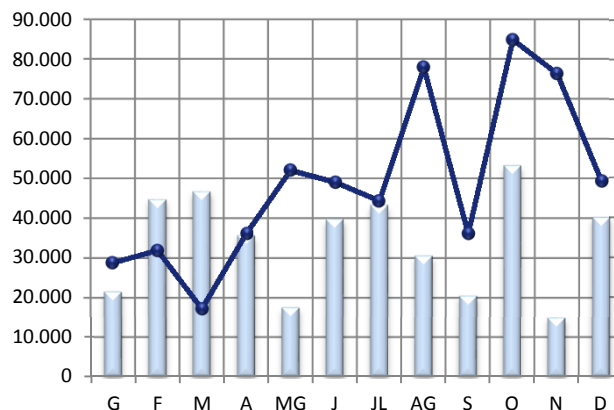
CEREAIS, PINSOS I FARINES



PRODUCTES SIDERÚRGICS



PAPER I PASTA PAPER



1. MERCADERIES

1.17 ORIGEN I DESTÍ MERCADERIA

PERÍODE GENER - DESEMBRE

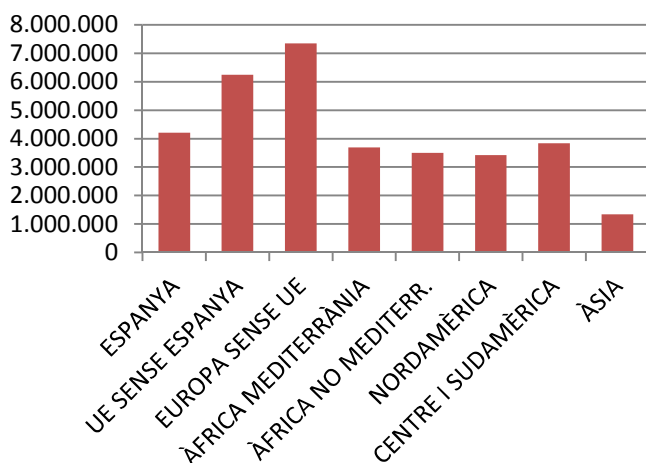
PRINCIPALS PAÏSOS AMB ACTIVITAT AL PORT

	MARÍTIM	Pes	G.LÍQUIDS	Pes	G.SÒLIDS	Pes	M.GEN	Pes
RÚSSIA	4.488.773	13,3%	4.113.988	18,7%	370.968	3,9%	3.817	0,2%
ESPANYA	4.211.960	12,5%	3.216.081	14,6%	917.966	9,6%	77.913	3,7%
ESTATS UNITS D'AMÈRICA	2.763.973	8,2%	1.332.574	6,0%	1.273.043	13,4%	158.356	7,6%
BRASIL	2.018.089	6,0%	950.738	4,3%	774.311	8,1%	293.040	14,1%
ALGÈRIA	1.492.930	4,4%	1.414.382	6,4%	59.735	0,6%	18.813	0,9%
ANGOLA	1.379.561	4,1%	1.376.137	6,2%	0	0,0%	3.424	0,2%
ITÀLIA	1.294.976	3,9%	889.511	4,0%	281.164	3,0%	124.301	6,0%
UCRAÏNA	1.018.795	3,0%	14.401	0,1%	996.522	10,5%	7.872	0,4%
EGIPTE	860.171	2,6%	731.645	3,3%	76.907	0,8%	51.619	2,5%
BULGÀRIA	803.293	2,4%	0	0,0%	803.206	8,4%	87	0,0%
10 PRIMERS MARÍTIM	20.332.521	60,5%	14.039.457	63,7%	5.553.822	58,4%	739.242	35,5%
RESTA PAÏSOS	13.299.083	39,5%	7.996.565	36,3%	3.961.860	41,6%	1.340.658	64,5%
TRÀFIC MARÍTIM	33.631.604	100,0%	22.036.022	100,0%	9.515.682	100,0%	2.079.900	100,0%

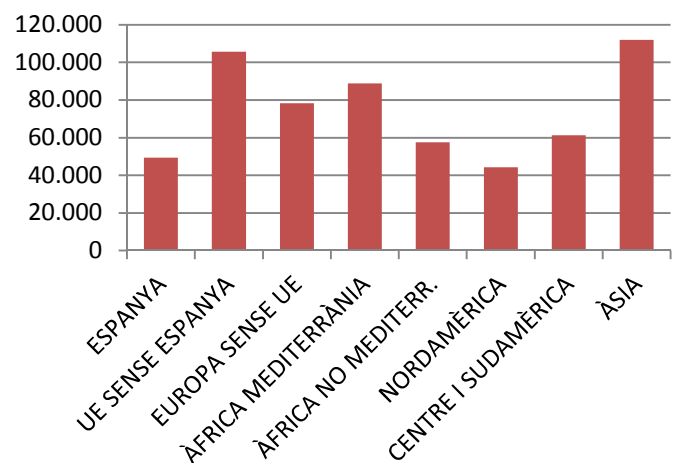
PRINCIPALS PAÏSOS AMB TRÀFIC MERCADERIA GENERAL

	MG	Pes	CÀRREGA	Pes	DESCÀRREGA	Pes	TRÀNSIT	Pes
BRASIL	293.040	14,1%	21	0,0%	181.359	14,8%	111.660	43,5%
TURQUIA	234.488	11,3%	77.389	13,0%	93.020	7,6%	64.079	24,9%
ESTATS UNITS D'AMÈRICA	158.356	7,6%	39.348	6,6%	110.590	9,0%	8.418	3,3%
ESLOVÈNIA	133.220	6,4%	0	0,0%	133.220	10,9%	0	0,0%
ITÀLIA	124.300	6,0%	69.723	11,7%	52.386	4,3%	2.191	0,9%
FRANÇA	109.400	5,3%	8.017	1,3%	101.384	8,3%	-1	0,0%
COSTA RICA	86.666	4,2%	23.809	4,0%	62.787	5,1%	70	0,0%
ISRAEL	86.204	4,1%	80.578	13,5%	2.504	0,2%	3.122	1,2%
COREA DEL SUD	80.138	3,9%	10	0,0%	80.128	6,5%	0	0,0%
FINLÀNDIA	79.368	3,8%	0	0,0%	79.368	6,5%	0	0,0%
10 PRIMERS MERCAD. GENERAL	1.385.180	66,6%	298.895	50,1%	896.746	73,2%	189.539	73,8%
RESTA PAÏSOS	694.720	33,4%	298.175	49,9%	329.150	26,8%	67.395	26,2%
MERCADERIA GENERAL	2.079.900	100,0%	597.070	100,0%	1.225.896	100,0%	256.934	100,0%

Tràfic zones del mon



Exportació M. General



1. MERCADERIES

1.18-19 AUTOMÒBILS I MERCADERIA CONTENITZADA

RESUM DEL TRÀFIC DE MERCADERIES

PERÍODE GENER - DESEMBRE

DOCUMENT D'ÚS PÚBLIC

CÀRREGA GENERAL CONTENITZADA (TONES)

Tones càrrega

Tones descàrrega

Tones trànsit

	Desembre			Acumulat		
	2016	2017	Var.	2016	2017	Var.
	67.129	48.138	-28,3%	831.814	591.832	-28,9%
Tones càrrega	25.842	25.121	-2,8%	329.075	313.808	-4,6%
Tones descàrrega	25.663	22.949	-10,6%	273.074	239.881	-12,2%
Tones trànsit	15.624	68	-99,6%	229.665	38.143	-83,4%

TEUS CÀRREGA GENERAL CONTENITZADA

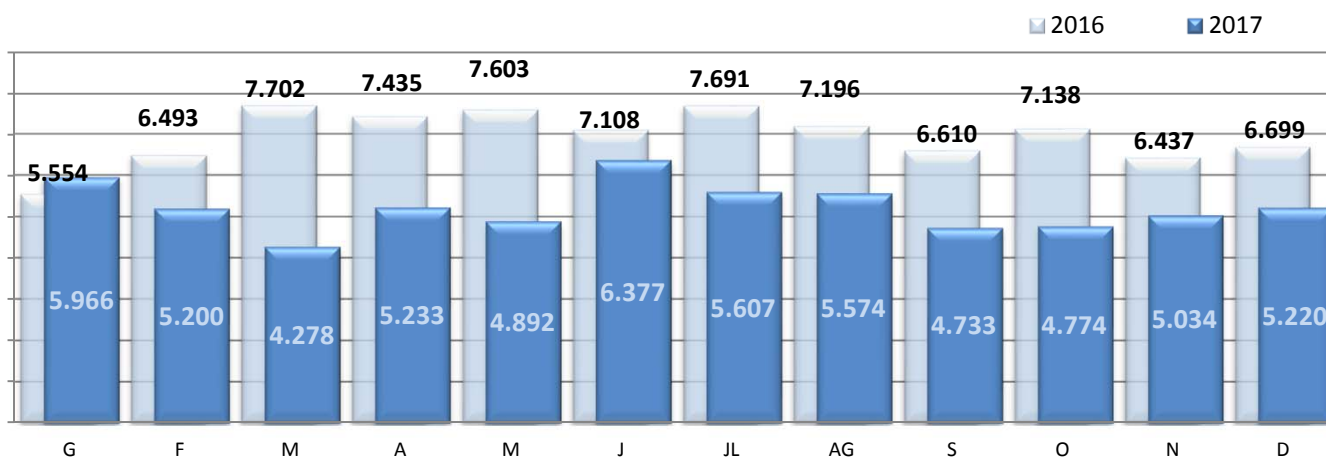
TEUs càrrega

TEUs descàrrega

TEUs trànsit

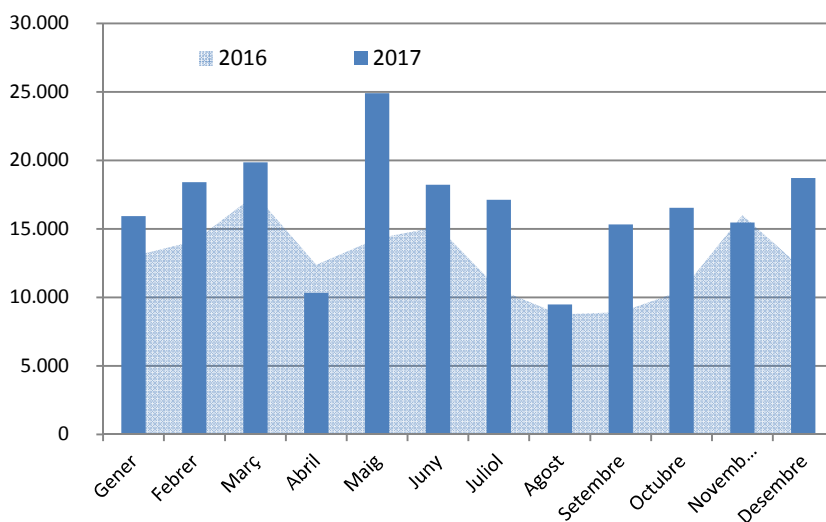
	Desembre			Acumulat		
	2016	2017	Var.	2016	2017	Var.
	6.699	5.220	-22,1%	83.666	62.888	-24,8%
TEUs càrrega	2.281	2.214	-2,9%	30.361	27.377	-9,8%
TEUs descàrrega	3.108	3.002	-3,4%	34.027	31.666	-6,9%
TEUs trànsit	1.310	4	-99,7%	19.278	3.845	-80,1%

MOVIMENT TEUs



Automòbils de turisme (unitats)

	2016	2017
Gener	13.006	15.918
Febrer	14.099	18.403
Març	17.501	19.846
Abril	12.380	10.311
Maig	14.283	24.901
Juny	15.150	18.210
Juliol	10.585	17.115
Agost	8.745	9.467
Setembre	8.923	15.327
Octubre	10.480	16.532
Novembre	16.003	15.463
Desembre	12.045	18.716
Gen-Des	153.200	200.209
Variació		30,7%

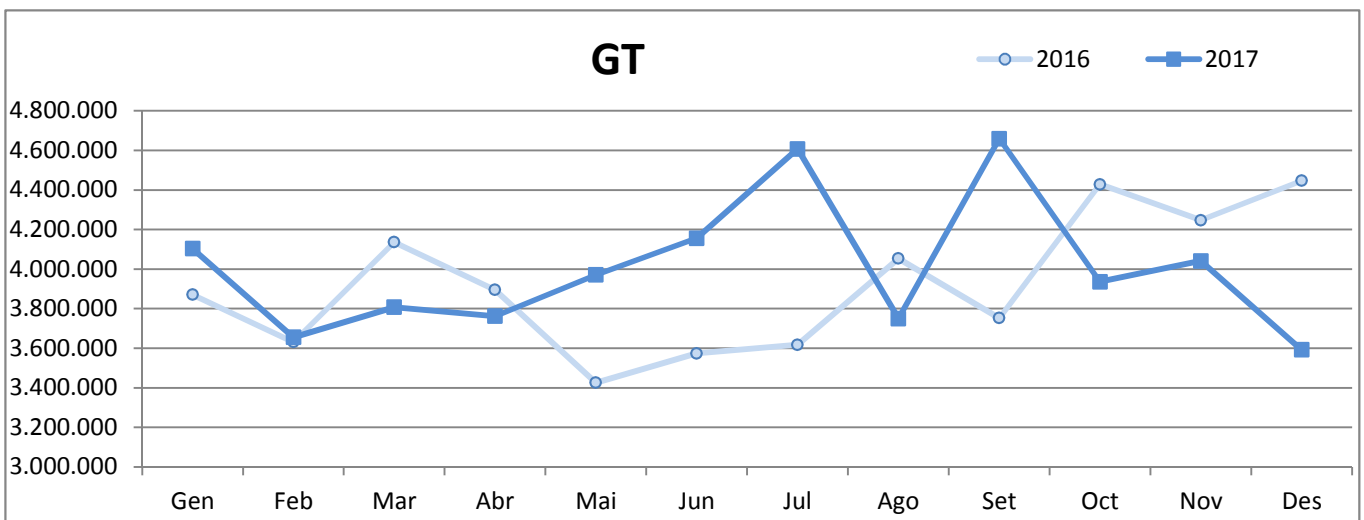
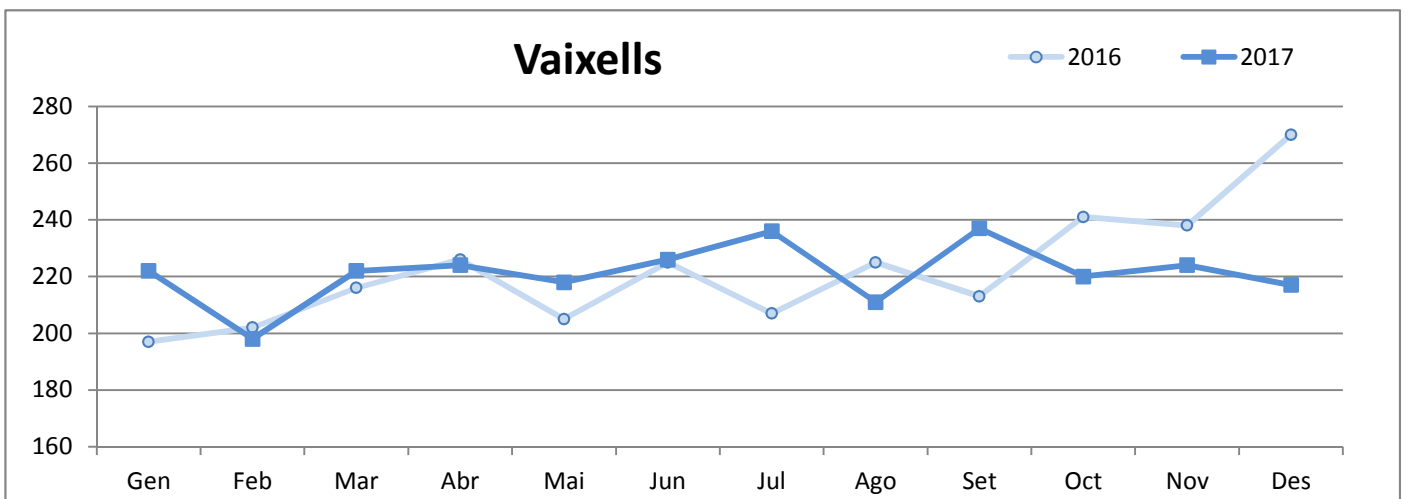


2. VAIXELLS

2.1 MOVIMENT DE VAIXELLS I GT

PERÍODE GENER-DESEMBRE

	VAIXELLS			GT		
	2016	2017	Var. %	2016	2017	Var. %
Gener	197	222	12,7 %	3.870.654	4.103.720	6,0 %
Febrer	202	198	-2,0 %	3.631.191	3.655.285	0,7 %
Març	216	222	2,8 %	4.136.406	3.807.490	-8,0 %
Abril	226	224	-0,9 %	3.895.167	3.762.130	-3,4 %
Maig	205	218	6,3 %	3.425.391	3.971.102	15,9 %
Juny	225	226	0,4 %	3.573.877	4.156.612	16,3 %
Juliol	207	236	14,0 %	3.617.792	4.607.495	27,4 %
Agost	225	211	-6,2 %	4.053.625	3.749.764	-7,5 %
Setembre	213	237	11,3 %	3.752.383	4.659.599	24,2 %
Octubre	241	220	-8,7 %	4.428.129	3.936.339	-11,1 %
Novembre	238	224	-5,9 %	4.246.568	4.041.496	-4,8 %
Desembre	270	217	-19,6 %	4.447.060	3.592.237	-19,2 %
Acumulat fins Desembre	2.665	2.655	-0,4%	47.078.243	48.043.269	2,0%



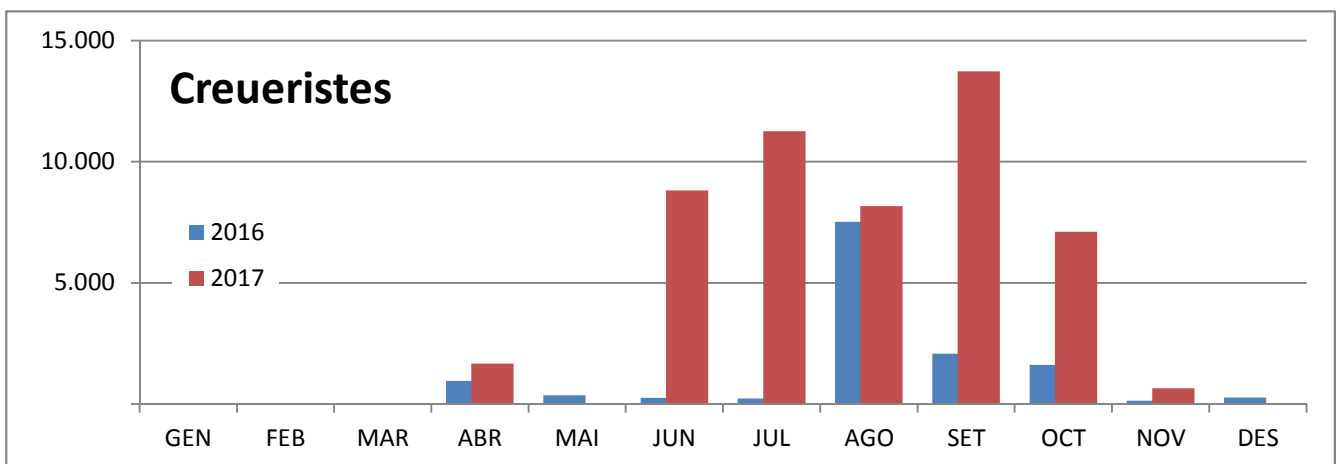
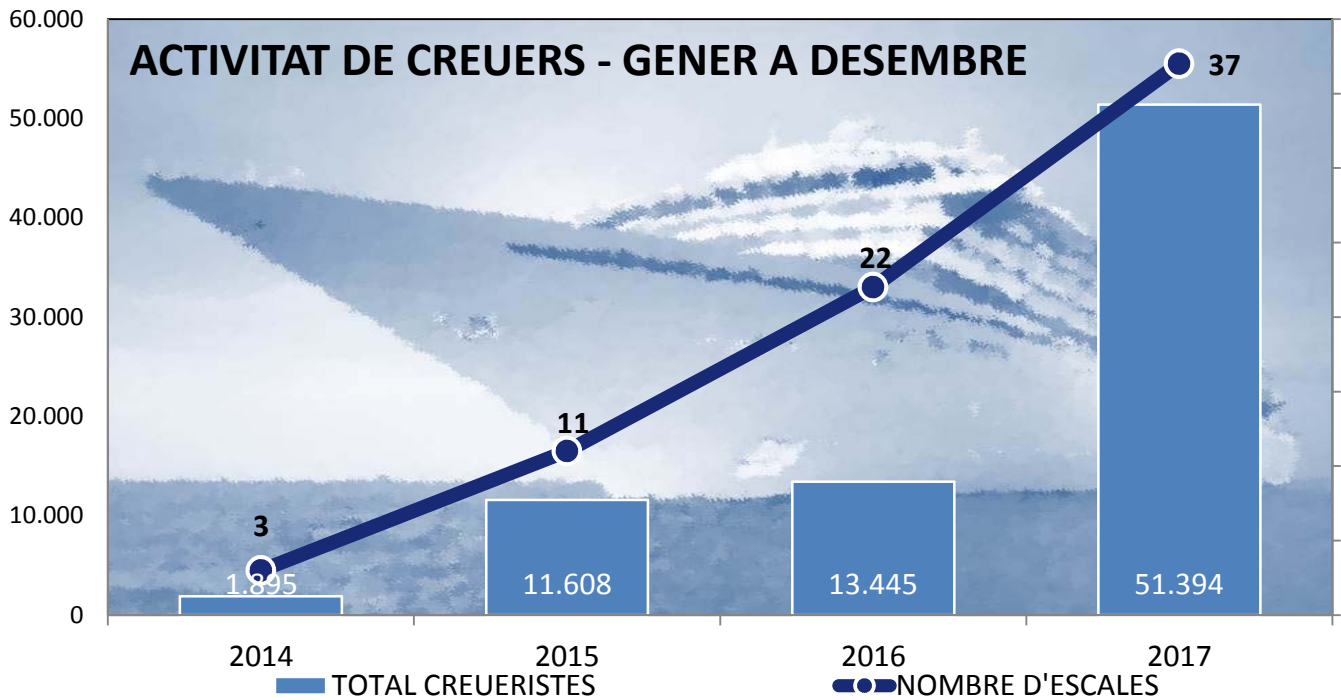
3. PASSATGERS

3.1 MOVIMENT DE CREUERISTES I ESCALES

PERÍODE GENER-DESEMBRE

DOCUMENT D'ÚS PÚBLIC

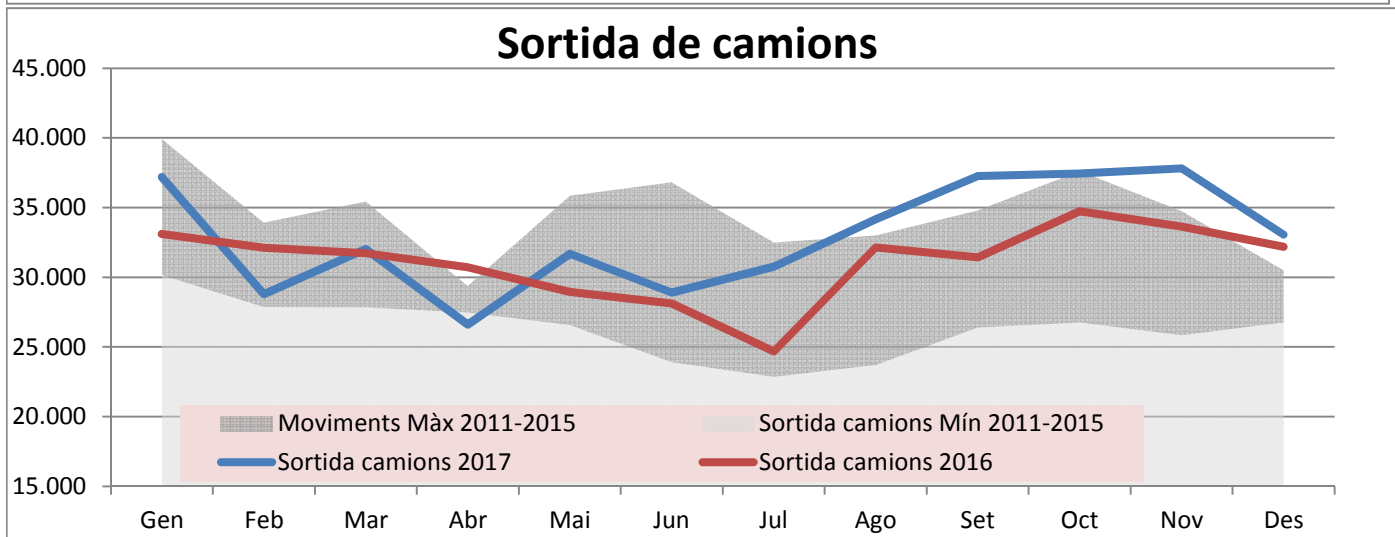
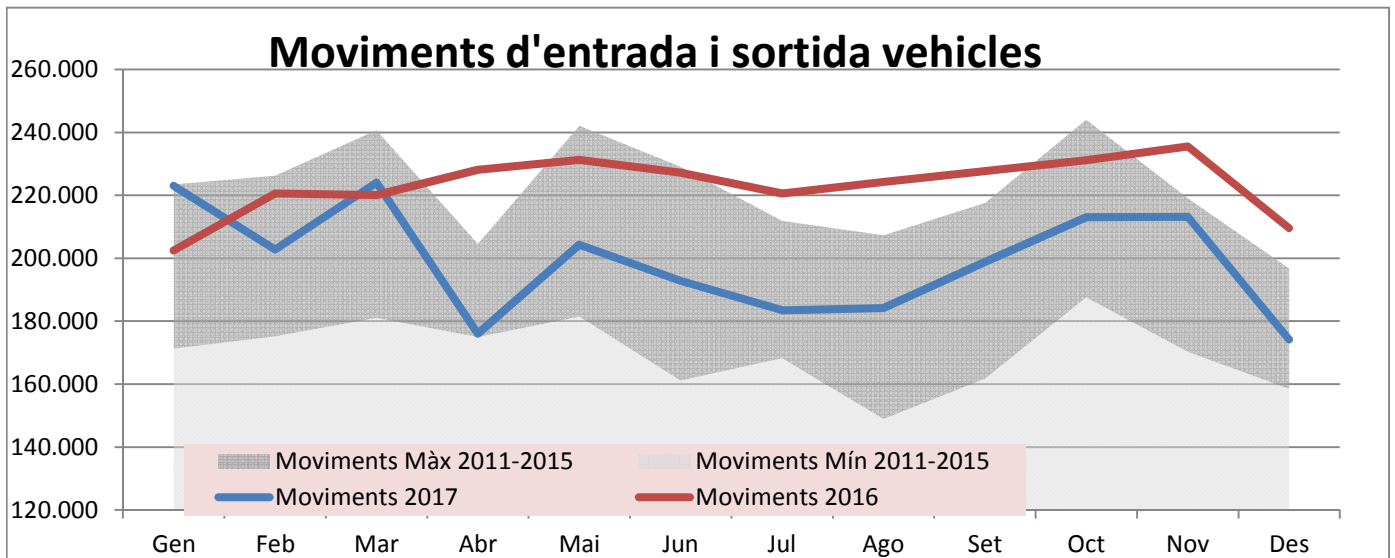
	CREUERISTES						ESCALES					
	Mensual			Acumulat			Mensual			Acumulat		
	2016	2017	Var.%	2016	2017	Var.%	2016	2017	Var.%	2016	2017	Var.%
GENER			--			--			--			--
FEBRER			--			--			--			--
MARÇ			--			--			--			--
ABRIL	959	1.670	74,1%	959	1.670	74,1%	4	5	25,0%	4	5	25,0%
MAIG	363		-100,0%	1.322	1.670	26,3%	2		-100,0%	6	5	-16,7%
JUNY	261	8.813	3276,6%	1.583	10.483	562,2%	1	6	500,0%	7	11	57,1%
JULIOL	226	11.260	4882,3%	1.809	21.743	1101,9%	1	6	500,0%	8	17	112,5%
AGOST	7.524	8.162	8,5%	9.333	29.905	220,4%	5	4	-20,0%	13	21	61,5%
SETEMBRE	2.084	13.731	558,9%	11.417	43.636	282,2%	2	9	350,0%	15	30	100,0%
OCTUBRE	1.617	7.104	339,3%	13.034	50.740	289,3%	5	6	20,0%	20	36	80,0%
NOVEMBRE	138	654	373,9%	13.172	51.394	290,2%	1	1	0,0%	21	37	76,2%
DESEMBRE	273		-100,0%	13.445	51.394	282,3%	1		-100,0%	22	37	68,2%



DOCUMENT D'ÚS PÚBLIC

**4. MOVIMENTS TERRESTRES ACCESSOS PORT
PERÍODE GENER-DESEMBRE**

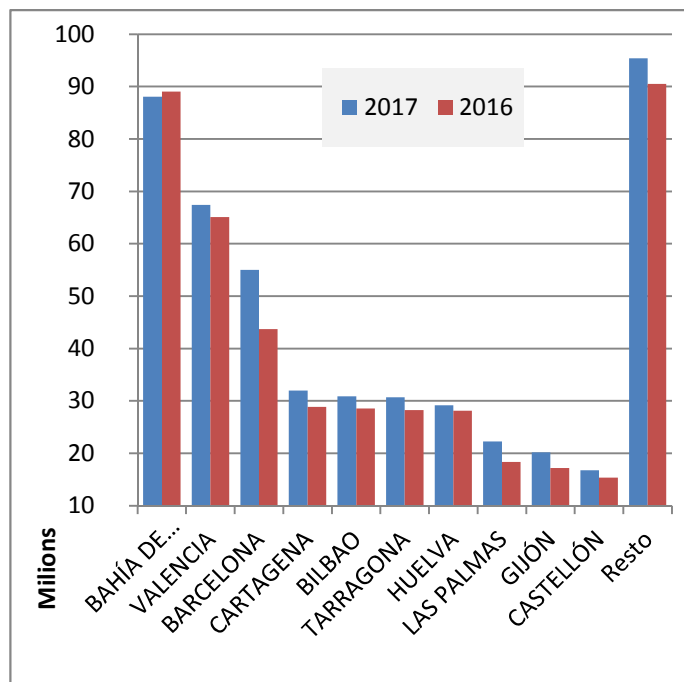
Concepte	DESEMBRE			Acumulat				
	Entrades	Sortides	2017	2016	Var. %	2017	2016	Var. %
EIX TRANVERSAL	69.173	68.960	138.133	165.934	-16,8 %	1.848.073	2.091.783	-11,7 %
Camions	30.071	33.057	63.128	61.356	2,9 %	749.949	710.579	5,5 %
Turismes	32.257	34.318	66.575	96.146	-30,8 %	977.509	1.267.687	-22,9 %
Pel personal propi	6.845	1.585	8.430	8.432	-0,0 %	120.615	113.517	6,3 %
REUS I LLEVANT	17.666	18.370	36.036	43.620	-17,4 %	541.949	586.928	-7,7 %
Vehicles	16.007	17.290	33.297	40.534	-17,9 %	504.160	551.697	-8,6 %
Pel personal propi	1.659	1.080	2.739	3.086	-11,2 %	37.789	35.231	7,3 %
MOVIMENT VEHICLES	86.839	87.330	174.169	209.554	-16,9%	2.390.022	2.678.711	12,1%
VIANANTS								
Eix, Reus i Llevant	1.406	1.201	2.607	2.859	-8,8 %	32.380	36.978	14,2 %



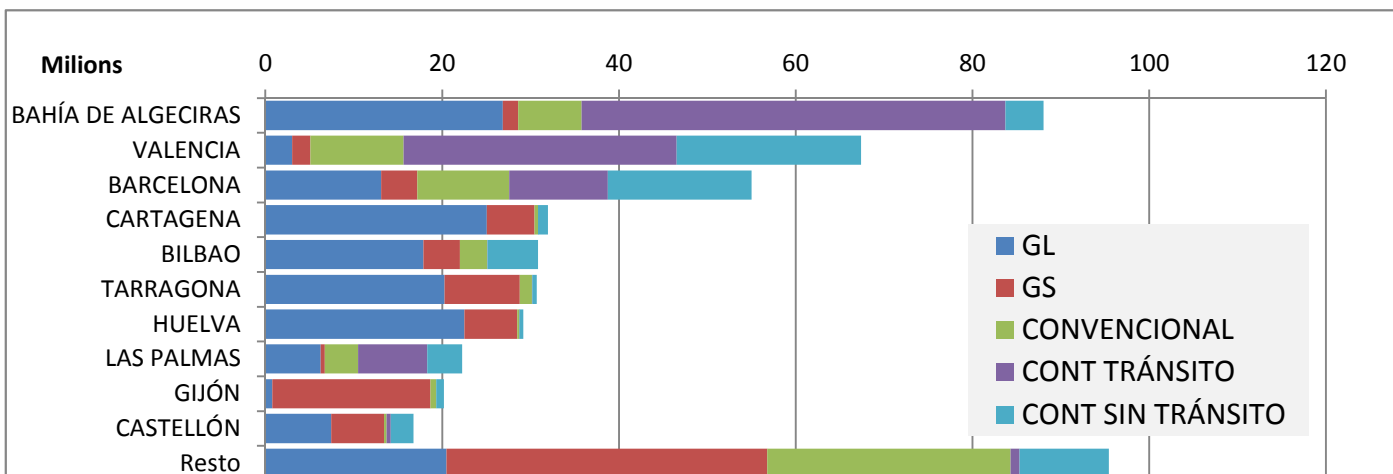
5. SISTEMA PORTUARI
PERÍODE GENER-NOVEMBRE

ACUMULAT NOVEMBRE

	2016	2017	Var.%
Total tràfic	453.092.146	487.864.805	7,7 %
BAHÍA DE ALGECIRA	89.049.330	88.066.427	-1,1 %
VALENCIA	65.111.950	67.419.142	3,5 %
BARCELONA	43.704.847	55.012.379	25,9 %
CARTAGENA	28.859.227	31.978.587	10,8 %
BILBAO	28.549.063	30.853.233	8,1 %
TARRAGONA	28.243.965	30.703.336	8,7 %
HUELVA	28.156.885	29.169.875	3,6 %
LAS PALMAS	18.353.571	22.278.958	21,4 %
GIJÓN	17.200.301	20.185.849	17,4 %
CASTELLÓN	15.359.041	16.768.045	9,2 %
Resto	90.503.966	95.428.974	5,4 %



TIPUS DE TRÀFIC PER PORT



VARIACIÓ TONES PER PORT

