



# ESTADÍSTIQUES TRÀFIC PORTUARI

AGOST - 2017

## 1. MERCADERIES

### 1.1 RESUM DEL TRÀFIC DE MERCADERIES (t)

PERÍODE GENER-AGOST

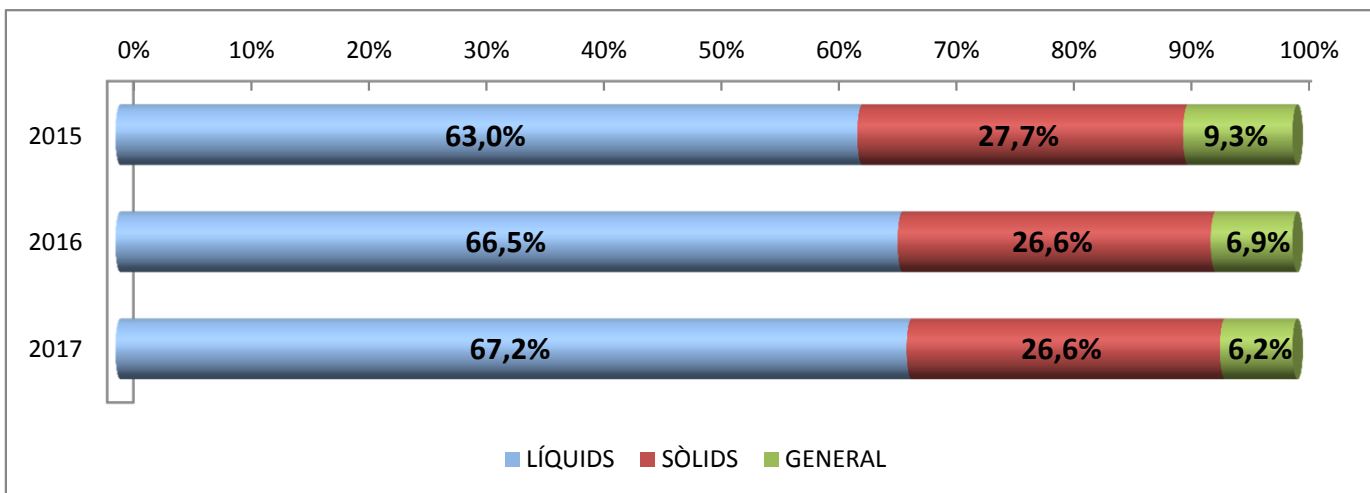
DOCUMENT D'ÚS PÚBLIC

Concepte	Agost			Acumulat		
	2016	2017	Var. %	2016	2017	Var. %
<b>LÍQUIDS A DOLL</b>	<b>1.820.526</b>	<b>1.818.918</b>	<b>-0,1 %</b>	<b>12.980.542</b>	<b>14.570.686</b>	<b>12,3 %</b>
Cru	936.423	803.680	-14,2 %	5.472.665	6.291.299	15,0 %
Altres prod. petrolífers	717.001	846.033	18,0 %	6.412.144	7.163.407	11,7 %
Químics i adobs	167.102	169.205	1,3 %	1.095.733	1.115.980	1,8 %
<b>SÒLIDS A LLOURE</b>	<b>868.131</b>	<b>988.434</b>	<b>13,9 %</b>	<b>5.190.545</b>	<b>5.764.295</b>	<b>11,1 %</b>
Carbons	292.572	263.437	-10,0 %	1.842.414	2.521.405	36,9 %
Trànsit	211.530	242.497	14,6 %	1.040.125	1.313.749	26,3 %
No trànsit	81.042	20.940	-74,2 %	802.289	1.207.656	50,5 %
Cereals, Pinsos i Farines	490.518	612.553	24,9 %	2.867.397	2.413.122	-15,8 %
Resta	85.041	112.444	32,2 %	480.734	829.768	72,6 %
<b>CÀRREGA GENERAL</b>	<b>164.145</b>	<b>171.584</b>	<b>4,5 %</b>	<b>1.356.407</b>	<b>1.335.010</b>	<b>-1,6 %</b>
En contenidors	72.754	52.892	-27,3 %	571.429	397.534	-30,4 %
Altres mitjans	91.391	118.692	29,9 %	784.978	937.476	19,4 %
<b>TRÀFIC MARÍTIM</b>	<b>2.852.802</b>	<b>2.978.936</b>	<b>4,4%</b>	<b>19.527.494</b>	<b>21.669.991</b>	<b>11,0%</b>
<b>AVITUALLAMENT</b>	<b>1.681</b>	<b>3.807</b>	<b>126,5 %</b>	<b>10.214</b>	<b>36.953</b>	<b>261,8 %</b>
Productes petrolífers	1.482	0	-100,0 %	8.813	7.294	-17,2 %
Altres productes	199	3.807	1813,1 %	1.401	29.659	2017,0 %
<b>PESCA</b>	<b>597</b>	<b>362</b>	<b>-39,4 %</b>	<b>3.039</b>	<b>2.844</b>	<b>-6,4 %</b>
<b>TRÀFIC LOCAL</b>	<b>3.675</b>	<b>0</b>	<b>-100,0 %</b>	<b>3.675</b>	<b>0</b>	<b>-100,0 %</b>
<b>TRÀFIC PORTUARI</b>	<b>2.858.755</b>	<b>2.983.105</b>	<b>4,3%</b>	<b>19.544.422</b>	<b>21.709.788</b>	<b>11,1%</b>
<b>TERRESTRE</b>	<b>19.546</b>	<b>0</b>	<b>-100,0 %</b>	<b>145.528</b>	<b>171.277</b>	<b>17,7 %</b>
<b>TOTAL</b>	<b>2.878.301</b>	<b>2.983.105</b>	<b>3,6%</b>	<b>19.689.950</b>	<b>21.881.065</b>	<b>11,1%</b>
<b>SÒLIDS A LLOURE (DETALL)</b>	<b>868.131</b>	<b>988.434</b>	<b>13,9 %</b>	<b>5.190.545</b>	<b>5.764.295</b>	<b>11,1 %</b>
Per instal·lació especial	491.924	417.195	-15,2 %	2.958.421	3.328.180	12,5 %
Sense instal·lació especial	376.207	571.239	51,8 %	2.232.124	2.436.115	9,1 %
<b>ALTRES MAGNITUTS</b>						
TEU	7.196	5.084	-29,3 %	56.782	41.571	-26,8 %
PASSATGERS	7.524	7.735	2,8 %	9.333	29.475	215,8 %
VAIXELLS	225	211	-6,2 %	1.703	1.757	3,2 %
TRANSBORD	0	0	-	7	0	-100,0 %
TRÀNSIT MARÍTIM	242.732	404.456	66,6 %	1.609.776	2.214.755	37,6 %

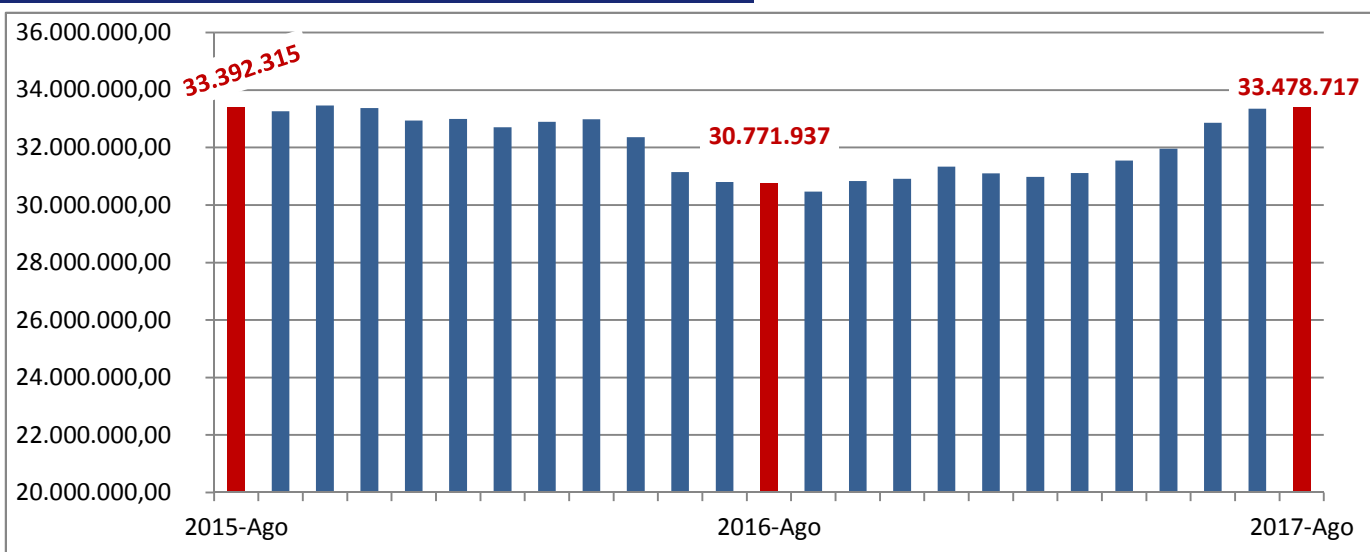
DOCUMENT D'ÚS PÚBLIC

**1. MERCADERIES**  
**1.1.D TRÀFIC DEL TRIENNI (t)**  
**PERÍODE GENER - AGOST**

Concepte	Acumulat			VAR		
	2015	2016	2017	16/15	17/16	17/15
<b>LÍQUIDS</b>	<b>12.659.043</b>	<b>12.980.542</b>	<b>14.570.686</b>	<b>2,5%</b>	<b>12,3%</b>	<b>15,1%</b>
Cru	5.226.160	5.472.665	6.291.299	4,7%	15,0%	20,4%
Altres prod. petrolífers	6.014.774	5.856.817	7.163.407	-2,6%	22,3%	19,1%
Químics i altres	1.418.109	1.651.060	1.115.980	16,4%	-32,4%	-21,3%
<b>SÒLIDS A LLOURE</b>	<b>5.554.095</b>	<b>5.190.545</b>	<b>5.764.295</b>	<b>-6,5%</b>	<b>11,1%</b>	<b>3,8%</b>
<b>CÀRREGA GENERAL</b>	<b>1.865.787</b>	<b>1.356.407</b>	<b>1.335.010</b>	<b>-27,3%</b>	<b>-1,6%</b>	<b>-28,4%</b>
Contenitzada	1.159.675	571.429	397.534	-50,7%	-30,4%	-65,7%
Altres mitjans	706.112	784.978	937.476	11,2%	19,4%	32,8%
<b>TRÀFIC MARÍTIM</b>	<b>20.078.926</b>	<b>19.527.494</b>	<b>21.669.991</b>	<b>-2,7%</b>	<b>11,0%</b>	<b>7,9%</b>



**TOTAL Anual Marítim Mòbil (12 MESOS)**

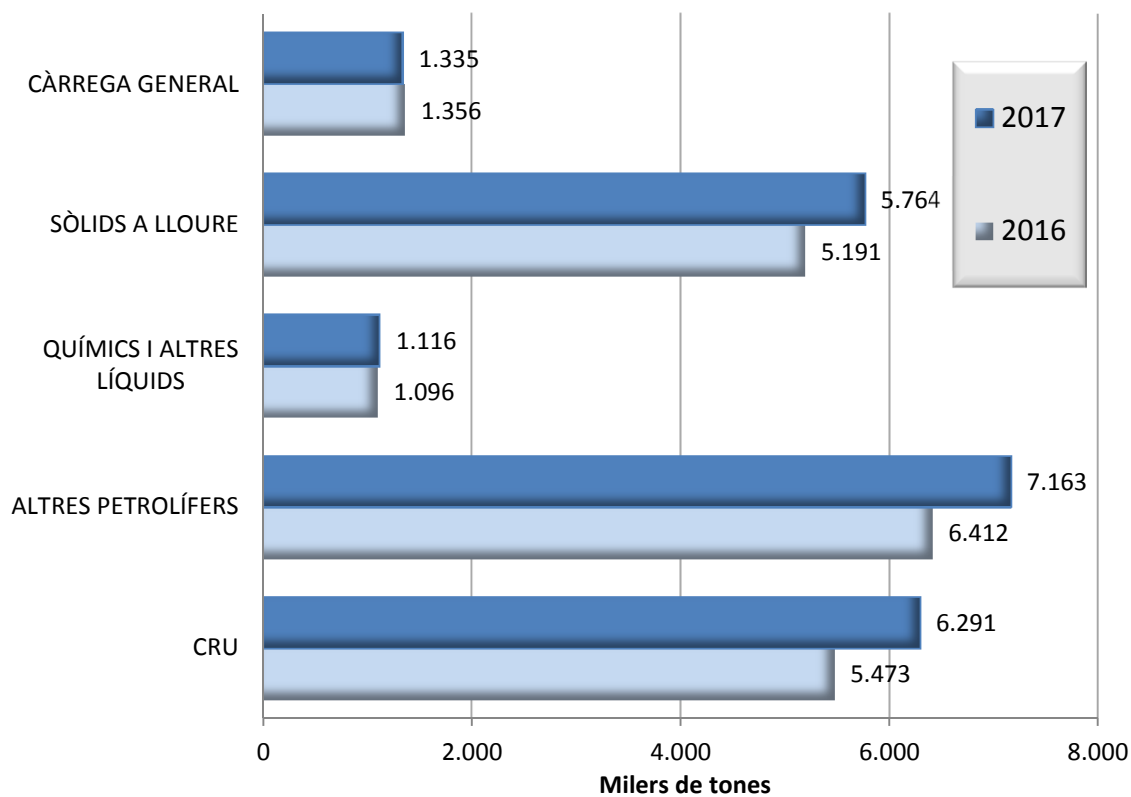


## 1. MERCADERIES

### 1.2 GRÀFIC DEL TRÀFIC ACUMULAT DE MERCADERIES (t)

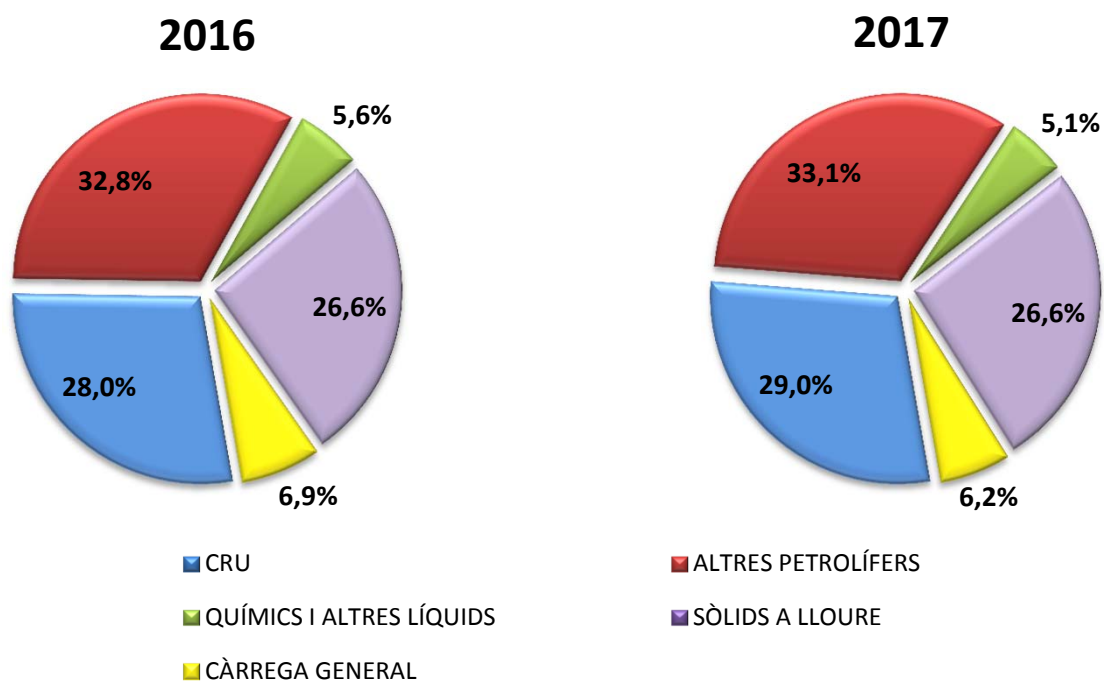
PERÍODE GENER - AGOST

DOCUMENT D'ÚS PÚBLIC



### 1.3 GRÀFIC DE DISTRIBUCIÓ PERCENTUAL DEL TRÀFIC ACUMULAT DE MERCADERIES

PERÍODE GENER - AGOST



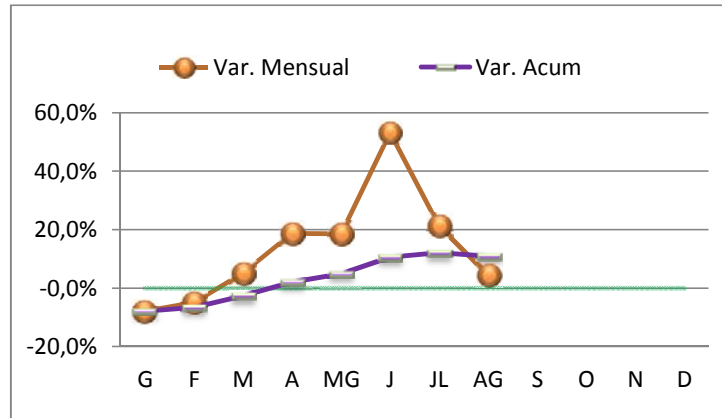
DOCUMENT D'ÚS PÚBLIC

## 1. MERCADERIES

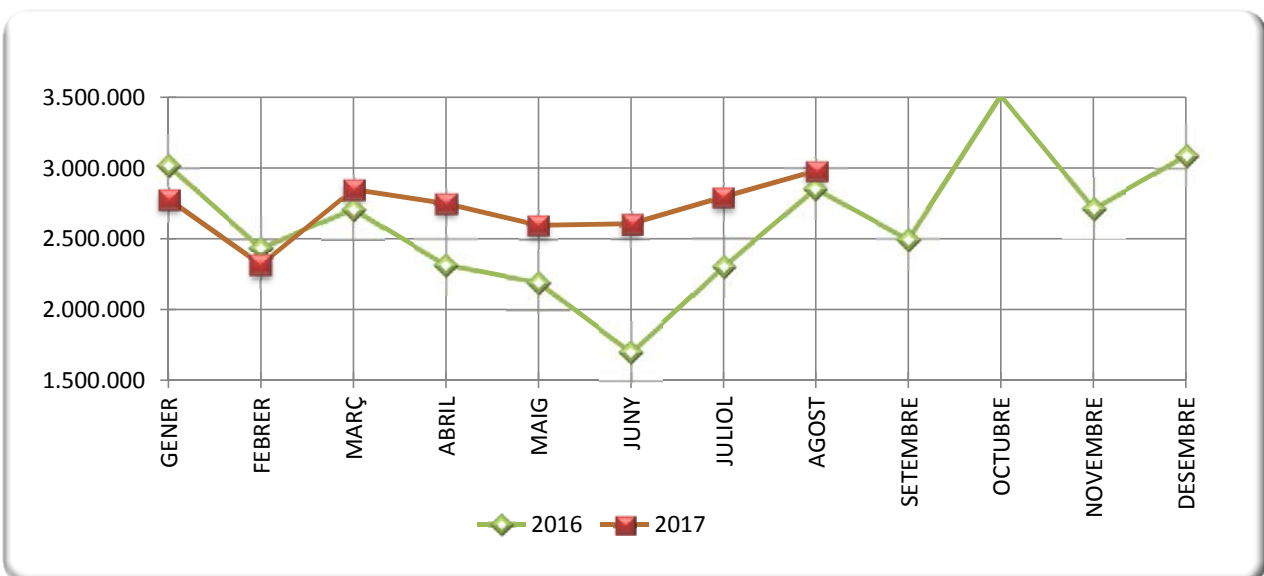
### 1.4 TRÀFIC MARÍTIM MENSUAL (t)

PERÍODE GENER - AGOST

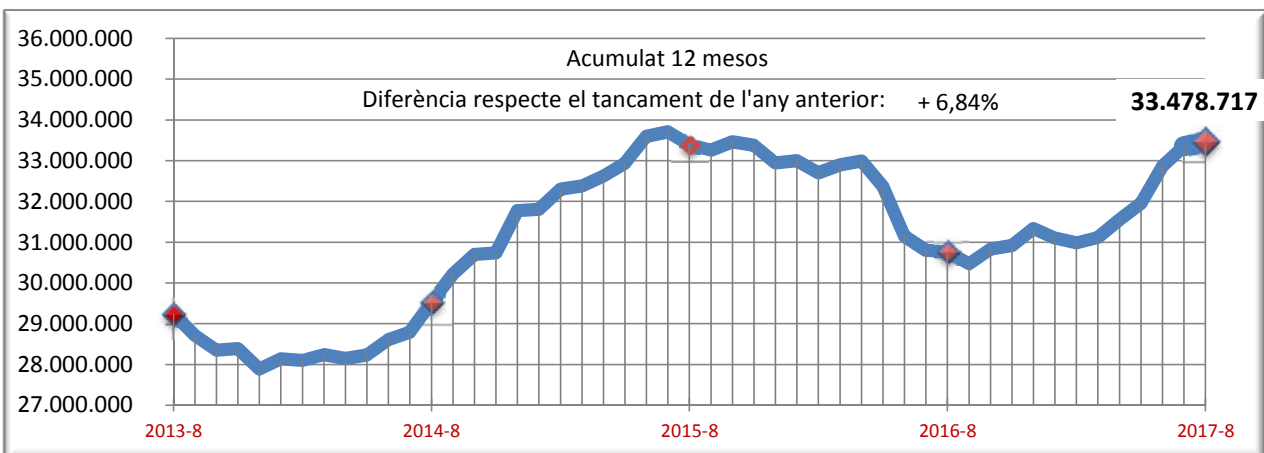
	2016	2017
GENER	3.017.480	2.779.601
FEBRER	2.436.159	2.316.125
MARÇ	2.709.352	2.848.925
ABRIL	2.315.949	2.749.862
MAIG	2.189.739	2.596.136
JUNY	1.700.671	2.605.235
JULIOL	2.305.342	2.795.170
AGOST	2.852.802	2.978.936
SETEMBRE	2.495.284	
OCTUBRE	3.510.718	
NOVEMBRE	2.714.391	
DESEMBRE	3.088.334	



### 1.5 GRÀFIC COMPARATIU DEL TRÀFIC MARÍTIM MENSUAL (t)



### 1.5.1 TRÀFIC INTERANUAL MARÍTIM 12 MESOS (t)



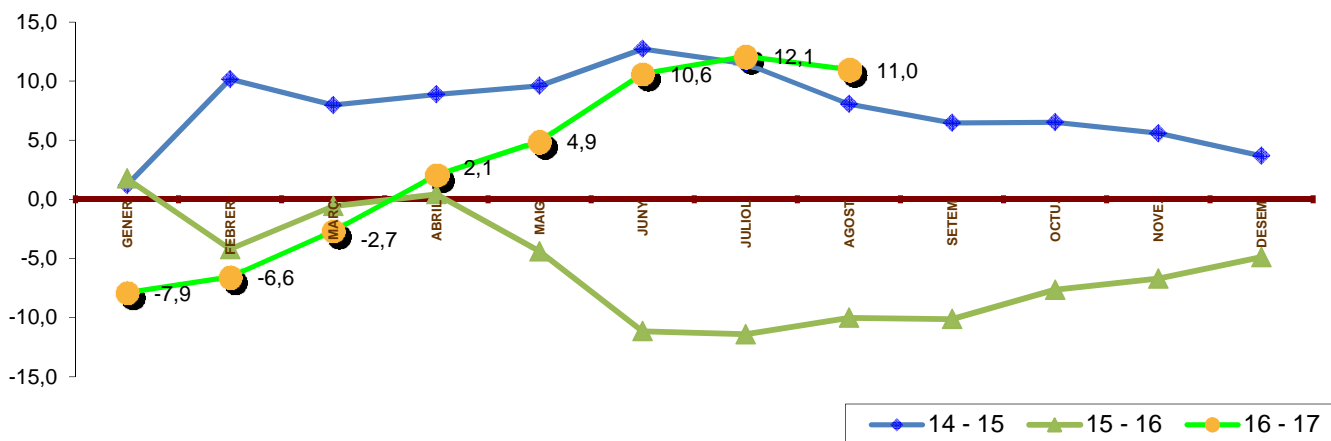
# 1. MERCADERIES

## 1.6 TRÀFIC MENSUAL ACUMULAT (t)

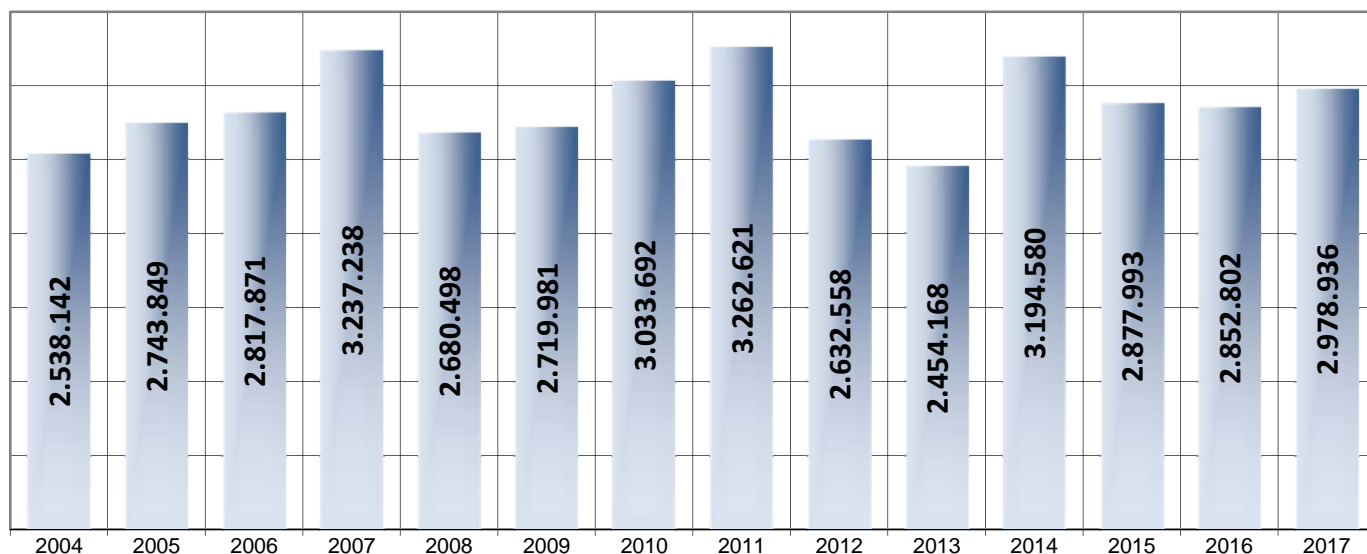
PERÍODE GENER - AGOST

	TRÀFIC TOTAL				Variació (%)		
	2014	2015	2016	2017	14 - 15	15 - 16	16 - 17
GENER	2.929.959	2.965.352	3.017.480	2.779.601	1,2	1,8	-7,9
FEBRER	5.167.712	5.693.333	5.453.640	5.095.726	10,2	-4,2	-6,6
MARÇ	7.602.518	8.208.883	8.162.992	7.944.652	8,0	-0,6	-2,7
ABRIL	9.582.848	10.434.009	10.478.941	10.694.514	8,9	0,4	2,1
MAIG	12.089.813	13.250.854	12.668.680	13.290.650	9,6	-4,4	4,9
JUNY	14.345.370	16.170.908	14.369.352	15.895.885	12,7	-11,1	10,6
JULIOL	16.884.346	18.821.288	16.674.693	18.691.055	11,5	-11,4	12,1
AGOST	20.078.926	21.699.281	19.527.495	21.669.991	8,1	-10,0	11,0
SETEM	23.009.695	24.499.710	22.022.779		6,5	-10,1	
OCTU.	25.952.701	27.647.012	25.533.497		6,5	-7,6	
NOVE.	28.670.666	30.274.272	28.247.887		5,6	-6,7	
DESEM	31.771.960	32.943.724	31.336.221		3,7	-4,9	

### 1.7 GRÀFIC DE L'EVOLUCIÓ PERCENTUAL DEL TRÀFIC MENSUAL ACUMULAT



### 1.8 AGOST ELS DARRERS ANYS (t)



# 1. MERCADERIES

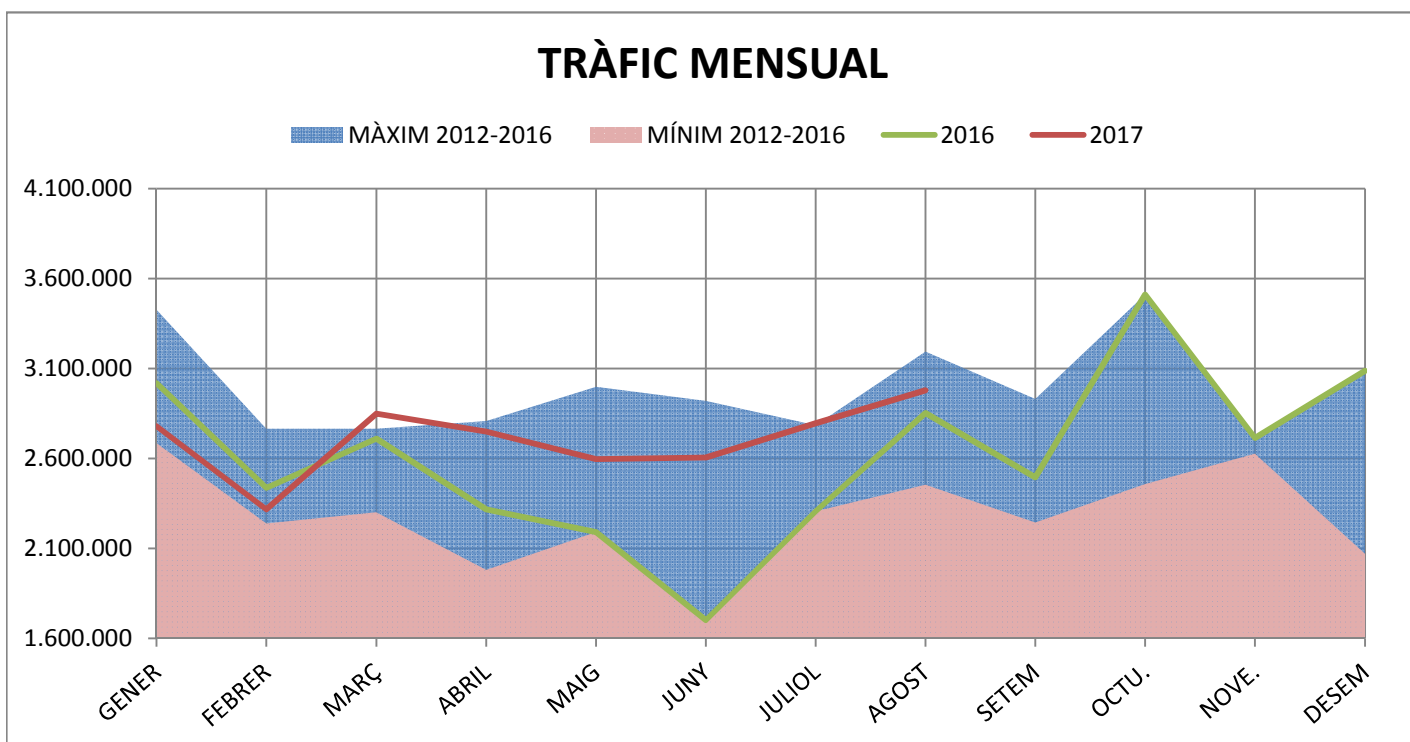
## 1.9 TRÀFIC PER NAVEGACIÓ I OPERACIÓ (t)

PERÍODE GENER - AGOST

DOCUMENT D'ÚS PÚBLIC

Concepte	Gener-Agost 2016			Gener-Agost 2017			Var.%
	CABOTATGE	EXTERIOR	TOTAL	CABOTATGE	EXTERIOR	TOTAL	
<b>PETROLIS</b>							
Càrrega	1.079.874	1.068.523	<b>2.148.397</b>	930.644	2.293.436	<b>3.224.080</b>	50,1%
Descàrrega	1.190.752	7.990.332	<b>9.181.084</b>	986.467	9.244.158	<b>10.230.625</b>	11,4%
<b>Total</b>	<b>2.270.626</b>	<b>9.058.855</b>	<b>11.329.481</b>	<b>1.917.111</b>	<b>11.537.594</b>	<b>13.454.705</b>	<b>18,8%</b>
<b>LÍQUIDS A DOLL (resta)</b>							
Càrrega	79.100	1.023.461	<b>1.102.561</b>	19.791	550.585	<b>570.376</b>	-48,3%
Descàrrega	105.210	443.290	<b>548.500</b>	123.214	422.391	<b>545.605</b>	-0,5%
<b>Total</b>	<b>184.310</b>	<b>1.466.751</b>	<b>1.651.061</b>	<b>143.005</b>	<b>972.976</b>	<b>1.115.981</b>	<b>-32,4%</b>
<b>SÒLIDS A LLOURE</b>							
Càrrega	354.922	340.623	<b>695.545</b>	581.714	552.702	<b>1.134.416</b>	63,1%
Descàrrega	51.880	4.443.120	<b>4.495.000</b>	25.347	4.604.532	<b>4.629.879</b>	3,0%
<b>Total</b>	<b>406.802</b>	<b>4.783.743</b>	<b>5.190.545</b>	<b>607.061</b>	<b>5.157.234</b>	<b>5.764.295</b>	<b>11,1%</b>
<b>CÀRREGA GENERAL</b>							
Càrrega	30.073	483.973	<b>514.046</b>	34.673	425.893	<b>460.566</b>	-10,4%
Descàrrega	17.322	825.039	<b>842.361</b>	10.763	863.681	<b>874.444</b>	3,8%
<b>Total</b>	<b>47.395</b>	<b>1.309.012</b>	<b>1.356.407</b>	<b>45.436</b>	<b>1.289.574</b>	<b>1.335.010</b>	<b>-1,6%</b>
<b>TRÀFIC TOTAL</b>							
Càrrega	1.543.969	2.916.580	<b>4.460.549</b>	1.566.822	3.822.616	<b>5.389.438</b>	20,8%
Descàrrega	1.365.164	13.701.781	<b>15.066.945</b>	1.145.791	15.134.762	<b>16.280.553</b>	8,1%
<b>Total<sup>1</sup></b>	<b>2.909.133</b>	<b>16.618.361</b>	<b>19.527.494</b>	<b>2.712.613</b>	<b>18.957.378</b>	<b>21.669.991</b>	<b>11,0%</b>

<sup>1</sup> Sense incloure pesca, tràfic local, terrestre ni avituallament



DOCUMENT D'ÚS PÚBLIC

# 1. MERCADERIES

## 1.10 TRÀFIC DESGLOSSAT PER NAVEGACIÓ I OPERACIÓ (t) PERÍODE GENER-AGOST

### TRÀFIC TOTAL

Ascens del 11,0% en el tràfic total

Descens del -6,8% en cabotatge

Ascens del 14,1% en exterior

	2016	2017	Var %
<b>TOTAL</b>	<b>19.527.494</b>	<b>21.669.991</b>	<b>11,0%</b>
<b>CABOTATGE</b>			
Càrrega	1.543.969	1.566.822	1,5%
Descàrrega	1.365.164	1.145.791	-16,1%
<b>Total</b>	<b>2.909.133</b>	<b>2.712.613</b>	<b>-6,8%</b>
<b>EXTERIOR</b>			
Càrrega	2.916.580	3.822.616	31,1%
Descàrrega	13.701.781	15.134.762	10,5%
<b>Total</b>	<b>16.618.361</b>	<b>18.957.378</b>	<b>14,1%</b>

### CRU DE PETROLI I PETROLÍFERS

Ascens del 18,8% en els petrolis

Descens del -15,6% en cabotatge

Ascens del 27,4% en exterior

	2016	2017	Var %
<b>TOTAL</b>	<b>11.329.481</b>	<b>13.454.705</b>	<b>18,8%</b>
<b>CABOTATGE</b>			
Càrrega	1.079.874	930.644	-13,8%
Descàrrega	1.190.752	986.467	-17,2%
<b>Total</b>	<b>2.270.626</b>	<b>1.917.111</b>	<b>-15,6%</b>
<b>EXTERIOR</b>			
Càrrega	1.068.523	2.293.436	114,6%
Descàrrega	7.990.332	9.244.158	15,7%
<b>Total</b>	<b>9.058.855</b>	<b>11.537.594</b>	<b>27,4%</b>

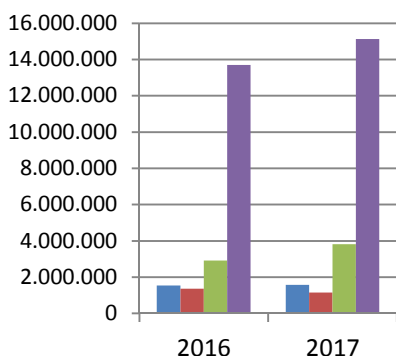
### LÍQUIDS A DOLL (resta)

Descens del -32,4% en els líquids a doll

Descens del -22,4% en cabotatge

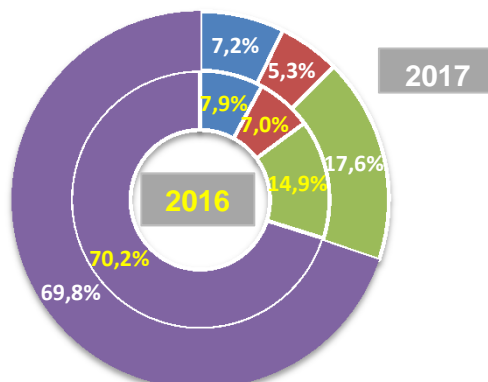
Descens del -33,7% en exterior

	2016	2017	Var %
<b>TOTAL</b>	<b>1.651.061</b>	<b>1.115.981</b>	<b>-32,4%</b>
<b>CABOTATGE</b>			
Càrrega	79.100	19.791	-75,0%
Descàrrega	105.210	123.214	17,1%
<b>Total</b>	<b>184.310</b>	<b>143.005</b>	<b>-22,4%</b>
<b>EXTERIOR</b>			
Càrrega	1.023.461	550.585	-46,2%
Descàrrega	443.290	422.391	-4,7%
<b>Total</b>	<b>1.466.751</b>	<b>972.976</b>	<b>-33,7%</b>



### TRÀFIC TOTAL

- CABOTATGE CÀRREGA
- CABOTATGE DESCÀRREGA
- EXTERIOR CÀRREGA
- EXTERIOR DESCÀRREGA





**SÒLIDS A LLOURE**

Ascens del 11,1% en els sòlids a lloure

Ascens del 49,2% en cabotatge

Ascens del 7,8% en exterior

	2016	2017	Var %
<b>TOTAL</b>	<b>5.190.545</b>	<b>5.764.295</b>	<b>11,1%</b>
<b>CABOTATGE</b>			
Càrrega	354.922	581.714	63,9%
Descàrrega	51.880	25.347	-51,1%
<b>Total</b>	<b>406.802</b>	<b>607.061</b>	<b>49,2%</b>
<b>EXTERIOR</b>			
Càrrega	340.623	552.702	62,3%
Descàrrega	4.443.120	4.604.532	3,6%
<b>Total</b>	<b>4.783.743</b>	<b>5.157.234</b>	<b>7,8%</b>

**CÀRREGA GENERAL**

Descens del -1,6% en la càrrega general

Descens del -4,1% en cabotatge

Descens del -1,5% en exterior

	2016	2017	Var %
<b>TOTAL</b>	<b>1.356.407</b>	<b>1.335.010</b>	<b>-1,6%</b>
<b>CABOTATGE</b>			
Càrrega	30.073	34.673	15,3%
Descàrrega	17.322	10.763	-37,9%
<b>Total</b>	<b>47.395</b>	<b>45.436</b>	<b>-4,1%</b>
<b>EXTERIOR</b>			
Càrrega	483.973	425.893	-12,0%
Descàrrega	825.039	863.681	4,7%
<b>Total</b>	<b>1.309.012</b>	<b>1.289.574</b>	<b>-1,5%</b>

**Comerç d'animals vius**

**UNITATS**

	2016	2017	Var %
Bestiar boví	26.268	59.378	126,0%
Bestiar oví	182.879	189.054	3,4%
<b>TOTAL BESTIAR</b>	<b>209.147</b>	<b>248.432</b>	<b>18,8%</b>

**TONES**

	2016	2017	Var %
Bestiar boví	16.428	28.807	75,4%
Bestiar oví	11.070	10.958	-1,0%
<b>TOTAL BESTIAR</b>	<b>27.498</b>	<b>39.765</b>	<b>44,6%</b>

## 1. MERCADERIES

### 1.11 TRÀFIC ACUMULAT SEGONS LA SEVA NATUR PERÍODE GENER-AGOST

#### DOCUMENT D'ÚS PÚBLIC

Mercaderies	2016	2017	Var.%	Variació (t)
<b>ENERGÈTIC</b>	<b>13.253.503</b>	<b>15.510.100</b>	<b>17,0%</b>	<b>2.256.597</b>
Petrolí cru	5.473.061	6.291.299	15,0%	818.238
Fuel-oli	1.850.650	2.398.073	29,6%	547.423
Gas-oli	626.170	945.507	51,0%	319.337
Benzina	370.951	517.418	39,5%	146.467
Altres productes petrolífers	2.211.398	1.720.214	-22,2%	-491.184
Gasos energètics del petroli	805.236	999.362	24,1%	194.126
Carbons i coc de petroli	1.842.634	2.522.727	36,9%	680.093
Gas natural	0	0	-	0
Biocombustibles	73.403	115.500	57,4%	42.097
<b>SIDEROMETAL·LÚRGIC</b>	<b>356.461</b>	<b>350.515</b>	<b>-1,7%</b>	<b>-5.946</b>
Mineral ferro extractiu i tractat	4.250	3.502	-17,6%	-748
Altres minerals i residus metàl·lics	78.261	57.040	-27,1%	-21.221
Ferralla de ferro	14.137	16.415	16,1%	2.278
Productes siderúrgics	258.722	272.990	5,5%	14.268
Altres productes metal·lúrgics	1.091	568	-47,9%	-523
<b>MINERALS NO METÀL·LICS</b>	<b>105.176</b>	<b>350.028</b>	<b>232,8%</b>	<b>244.852</b>
Sal comuna	64.633	290.308	349,2%	225.675
Altres minerals no metàl·lics	40.543	59.720	47,3%	19.177
<b>ADOBES</b>	<b>160.207</b>	<b>238.858</b>	<b>49,1%</b>	<b>78.651</b>
Fosfats	71.676	55.571	-22,5%	-16.105
Potasses	12.249	68.747	461,2%	56.498
Adobs naturals i artificials	76.282	114.540	50,2%	38.258
<b>PRODUCTES QUÍMICS</b>	<b>1.189.457</b>	<b>1.227.891</b>	<b>3,2%</b>	<b>38.434</b>
Productes químics	1.189.457	1.227.891	3,2%	38.434
<b>MATERIALS CONSTRUCCIÓ</b>	<b>648.817</b>	<b>651.352</b>	<b>0,4%</b>	<b>2.535</b>
Asfalt	556.532	584.316	5,0%	27.784
Ciment i clinker	37.726	6.504	-82,8%	-31.222
Materials de construcció	54.559	60.532	10,9%	5.973
<b>AGROALIMENTARI I RAMADER</b>	<b>3.085.489</b>	<b>2.562.406</b>	<b>-17,0%</b>	<b>-523.083</b>
Cereals i les seves farines	1.921.049	1.231.165	-35,9%	-689.884
Faves de soja	0	7.430	-	7.430
Fruites, hortalisses i llegums	109.992	87.365	-20,6%	-22.627
Vins, begudes, alcohol i derivats	42.481	17.168	-59,6%	-25.313
Conserves	2.675	1.254	-53,1%	-1.421
Tabac, cacau, cafè i espècies	6.337	4.903	-22,6%	-1.434
Olis i greixos	1.299	3.063	135,8%	1.764
Altres productes alimentaris	23.783	5.262	-77,9%	-18.521
Peix congelat i refrigerat	1.868	578	-69,1%	-1.290
Pinsos i farratges	976.005	1.204.218	23,4%	228.213
<b>ALTRES MERCADERIES</b>	<b>456.211</b>	<b>498.899</b>	<b>9,4%</b>	<b>42.688</b>
Fustes i suro	35.567	23.722	-33,3%	-11.845
Paper i pasta	280.780	329.024	17,2%	48.244
Maquinària, aparells, utilitatge i recanvis	34.630	33.794	-2,4%	-836
Resta de mercaderies	105.234	112.359	6,8%	7.125
<b>VEHICLES I ELEMENTS DE TRANSPORT</b>	<b>272.675</b>	<b>279.945</b>	<b>2,7%</b>	<b>7.270</b>
Automòbils i les seves peces	151.087	193.936	28,4%	42.849
Tara plataformes	0	0	-	0
Tara contenidors	121.588	86.009	-29,3%	-35.579
<b>RESTA</b>	<b>158.781</b>	<b>211.074</b>	<b>32,9%</b>	<b>52.293</b>
Avituallament	10.214	36.953	261,8%	26.739
Pesca	3.039	2.844	-6,4%	-195
Terrestre	145.528	171.277	17,7%	25.749
<b>Total mercaderies</b>	<b>19.686.777</b>	<b>21.881.068</b>	<b>11,1%</b>	<b>2.194.291</b>
<b>OPERACIONS ESPECIALS</b>				
Trànsit	1.609.776	2.214.755	37,6%	604.979
Tràfic Local	3.675	0	-100,0%	-3.675
Transbord	7	0	-100,0%	-7

# 1. MERCADERIES

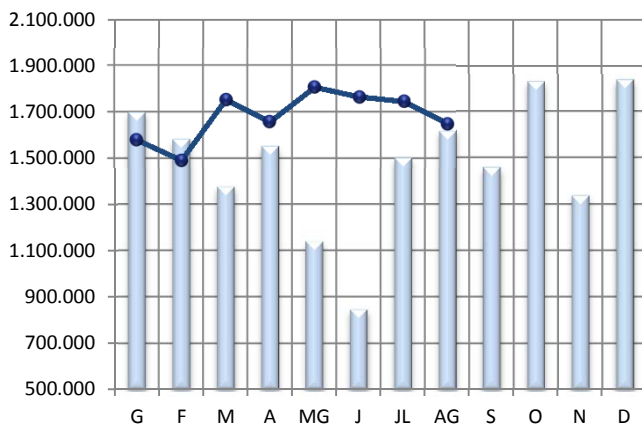
## 1.14 EVOLUCIÓ MENSUAL DELS PRINCIPALS GRUPS (t)

PERÍODE GENER-AGOST

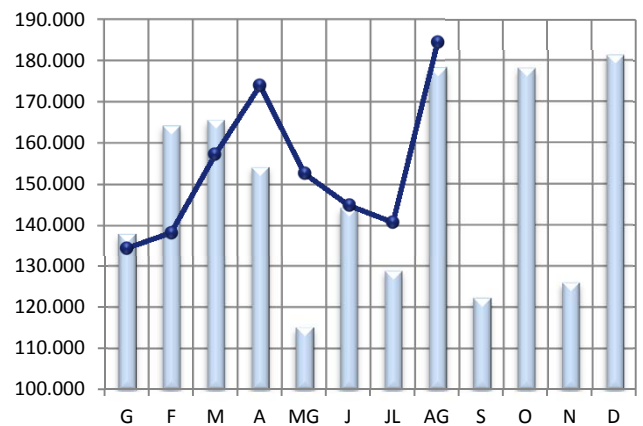
 2016

 2017

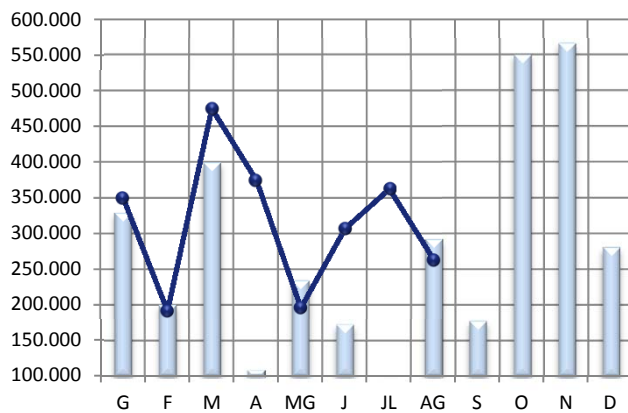
**CRU I PETROLÍFERS**



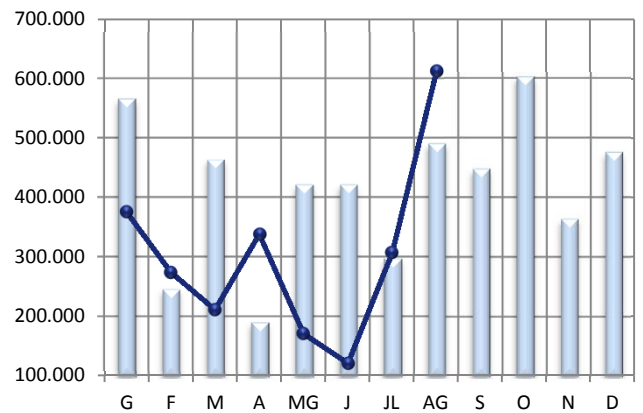
**PRODUCTES QUÍMICS**



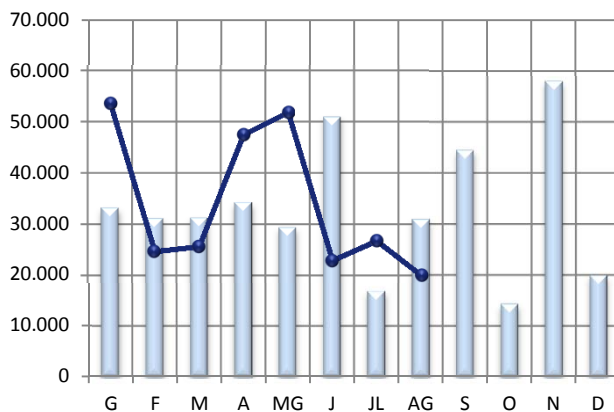
**CARBONS I COC**



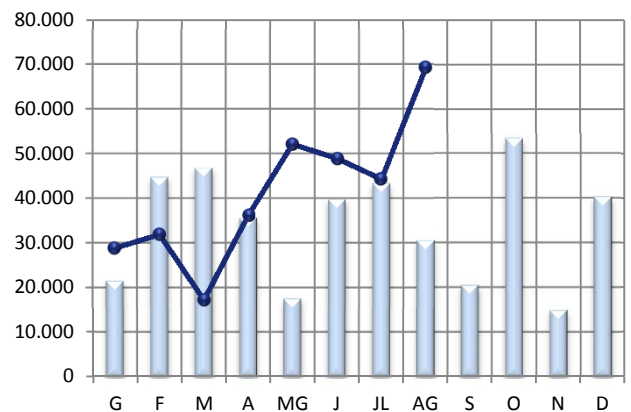
**CEREAIS, PINSOS I FARINES**



**PRODUCTES SIDERÚRGICS**



**PAPER I PASTA PAPER**



# 1. MERCADERIES

## 1.17 ORIGEN I DESTÍ MERCADERIA

PERÍODE GENER - AGOST

### DOCUMENT D'ÚS PÚBLIC

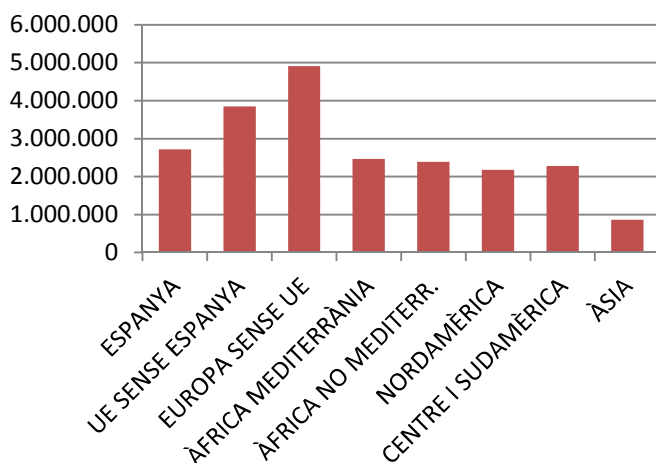
#### PRINCIPALS PAÏSOS AMB ACTIVITAT AL PORT

	MARÍTIM	Pes	G.LÍQUIDS	Pes	G.SÒLIDS	Pes	M.GEN	Pes
RÚSSIA	2.749.391	12,7%	2.564.031	17,6%	185.341	3,2%	19	0,0%
ESPANYA	2.715.936	12,5%	2.060.116	14,1%	607.061	10,5%	48.759	3,7%
ESTATS UNITS D'AMÈRICA	1.768.867	8,2%	751.632	5,2%	898.953	15,6%	118.282	8,9%
BRASIL	1.092.838	5,0%	797.822	5,5%	137.390	2,4%	157.626	11,8%
ALGÈRIA	1.047.452	4,8%	1.010.475	6,9%	23.644	0,4%	13.333	1,0%
ITÀLIA	878.728	4,1%	634.976	4,4%	166.101	2,9%	77.651	5,8%
ANGOLA	843.184	3,9%	839.761	5,8%	0	0,0%	3.423	0,3%
UCRAÏNA	809.412	3,7%	14.401	0,1%	787.138	13,7%	7.873	0,6%
EGIPTE	676.676	3,1%	580.772	4,0%	59.238	1,0%	36.666	2,7%
HOLANDA (PAÏSOS BAIXOS)	525.460	2,4%	421.297	2,9%	100.759	1,7%	3.404	0,3%
<b>10 PRIMERS MARÍTIM</b>	<b>13.107.944</b>	<b>60,5%</b>	<b>9.675.283</b>	<b>66,4%</b>	<b>2.965.625</b>	<b>51,4%</b>	<b>467.036</b>	<b>35,0%</b>
RESTA PAÏSOS	8.562.047	39,5%	4.895.403	33,6%	2.798.670	48,6%	867.974	65,0%
<b>TRÀFIC MARÍTIM</b>	<b>21.669.991</b>	<b>100,0%</b>	<b>14.570.686</b>	<b>100,0%</b>	<b>5.764.295</b>	<b>100,0%</b>	<b>1.335.010</b>	<b>100,0%</b>

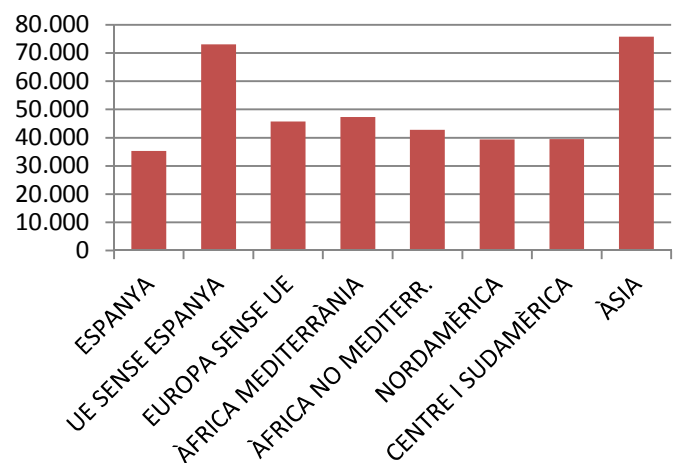
#### PRINCIPALS PAÏSOS AMB TRÀFIC MERCADERIA GENERAL

	MG	Pes	CÀRREGA	Pes	DESCÀRREGA	Pes	TRÀNSIT	Pes
BRASIL	157.625	11,8%	21	0,0%	113.942	14,1%	43.662	34,4%
TURQUIA	154.736	11,6%	45.242	11,3%	77.237	9,5%	32.257	25,4%
ESTATS UNITS D'AMÈRICA	118.282	8,9%	37.366	9,4%	72.684	9,0%	8.232	6,5%
ESLOVÈNIA	84.402	6,3%	0	0,0%	84.402	10,4%	0	0,0%
ITÀLIA	77.650	5,8%	48.975	12,3%	26.484	3,3%	2.191	1,7%
FRANÇA	70.655	5,3%	8.017	2,0%	62.638	7,7%	0	0,0%
COREA DEL SUD	57.874	4,3%	10	0,0%	57.865	7,1%	-1	0,0%
ISRAEL	57.362	4,3%	52.345	13,1%	1.896	0,2%	3.121	2,5%
FINLÀNDIA	56.913	4,3%	0	0,0%	56.913	7,0%	0	0,0%
COSTA RICA	55.958	4,2%	16.964	4,3%	38.924	4,8%	70	0,1%
<b>10 PRIMERS MERCAD. GENERAL</b>	<b>891.457</b>	<b>66,8%</b>	<b>208.940</b>	<b>52,4%</b>	<b>592.985</b>	<b>73,3%</b>	<b>89.532</b>	<b>70,6%</b>
RESTA PAÏSOS	443.553	33,2%	189.867	47,6%	216.452	26,7%	37.234	29,4%
<b>MERCADERIA GENERAL</b>	<b>1.335.010</b>	<b>100,0%</b>	<b>398.807</b>	<b>100,0%</b>	<b>809.437</b>	<b>100,0%</b>	<b>126.766</b>	<b>100,0%</b>

#### Tràfic zones del mon



#### Exportació M. General



# 1. MERCADERIES

## 1.18-19 AUTOMÒBILS I MERCADERIA CONTENITZADA

### RESUM DEL TRÀFIC DE MERCADERIES

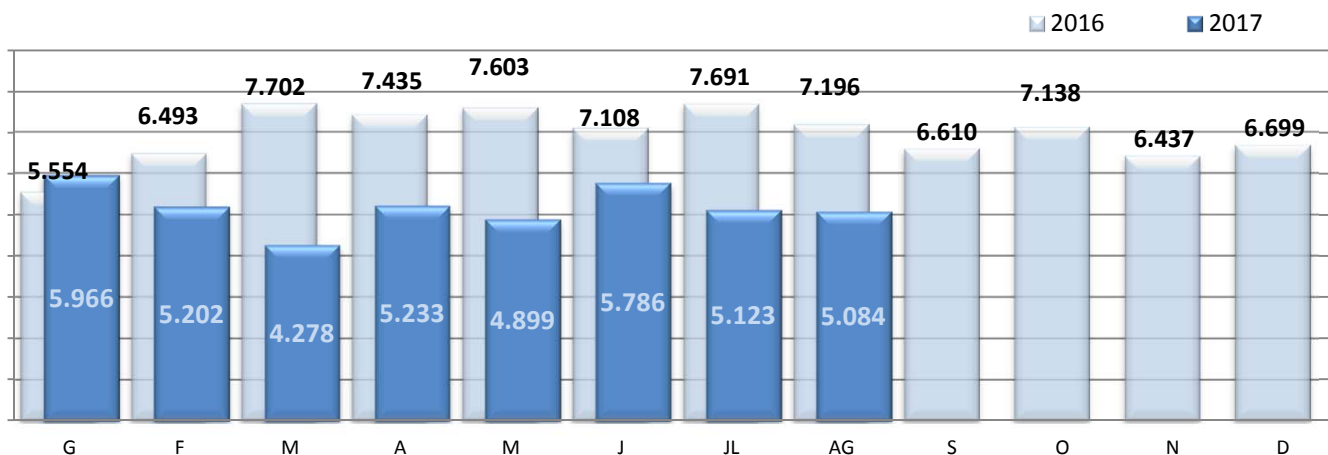
#### PERÍODE GENER - AGOST

#### DOCUMENT D'ÚS PÚBLIC

	Agost			Acumulat		
	2016	2017	Var.	2016	2017	Var.
<b>CÀRREGA GENERAL CONTENITZADA (TONES)</b>	<b>72.754</b>	<b>52.891</b>	<b>-27,3%</b>	<b>571.430</b>	<b>397.534</b>	<b>-30,4%</b>
Tones càrrega	29.103	26.187	-10,0%	222.479	206.782	-7,1%
Tones descàrrega	19.997	21.805	9,0%	182.574	152.808	-16,3%
Tones trànsit	23.654	4.899	-79,3%	166.377	37.944	-77,2%

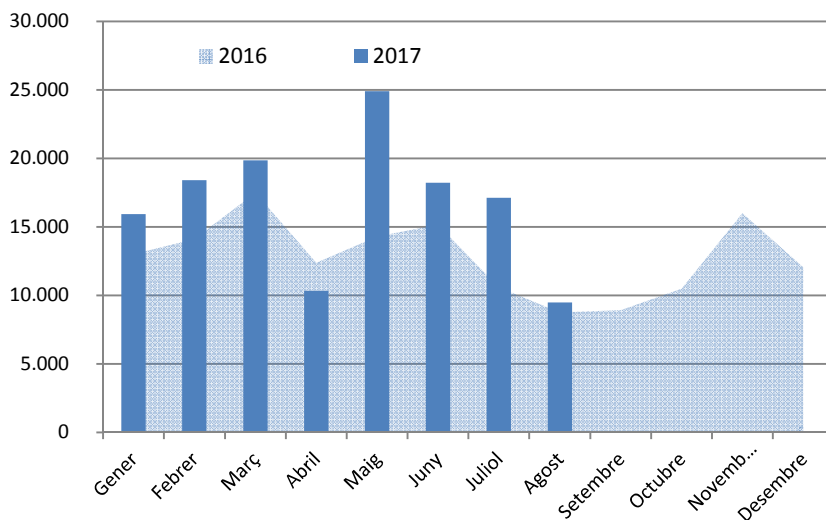
	Agost			Acumulat		
	2016	2017	Var.	2016	2017	Var.
<b>TEUS CÀRREGA GENERAL CONTENITZADA</b>	<b>7.196</b>	<b>5.084</b>	<b>-29,3%</b>	<b>56.782</b>	<b>41.571</b>	<b>-26,8%</b>
TEUs càrrega	2.369	2.315	-2,3%	20.122	18.075	-10,2%
TEUs descàrrega	2.813	2.168	-22,9%	22.740	19.654	-13,6%
TEUs trànsit	2.014	601	-70,2%	13.920	3.842	-72,4%

#### MOVIMENT TEUs



#### Automòbils de turisme (unitats)

	2016	2017
Gener	13.006	15.918
Febrer	14.099	18.403
Març	17.501	19.846
Abril	12.380	10.311
Maig	14.283	24.901
Juny	15.150	18.210
Juliol	10.585	17.115
Agost	8.745	9.467
Setembre	8.923	
Octubre	10.480	
Novembre	16.003	
Desembre	12.045	
<b>Gen-Ago</b>	<b>105.749</b>	<b>134.171</b>
<b>Variació</b>		<b>26,9%</b>

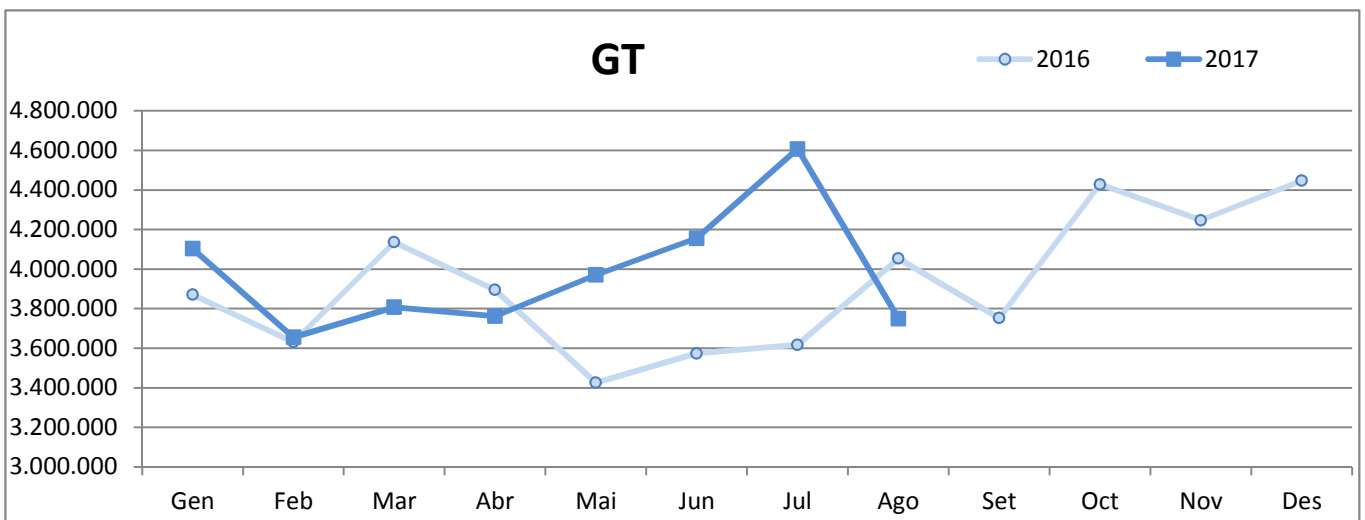
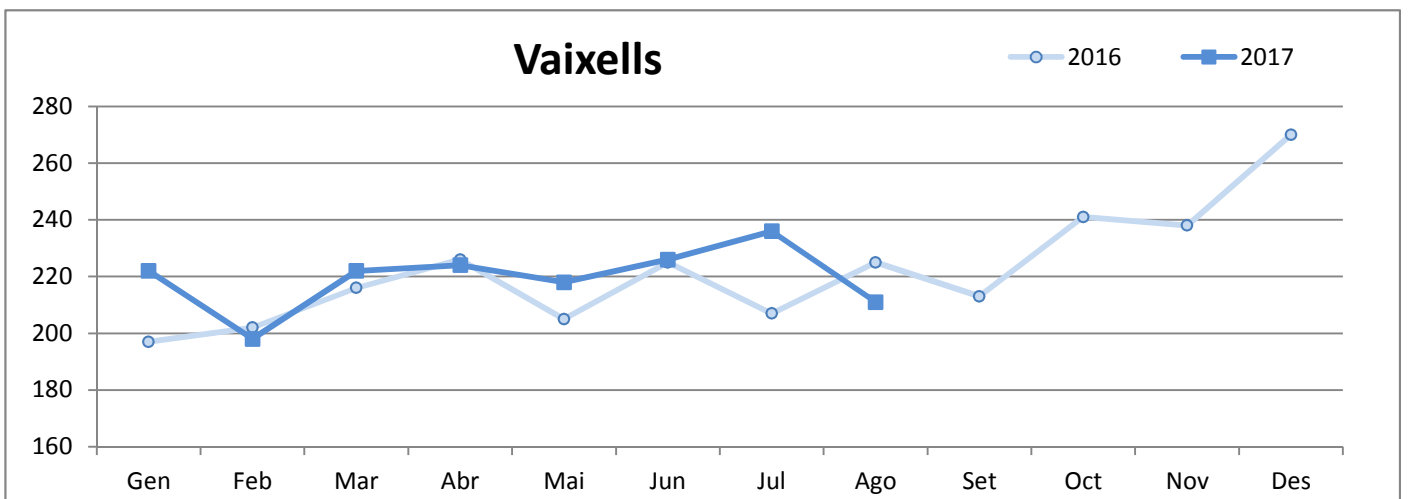


## 2. VAIXELLS

### 2.1 MOVIMENT DE VAIXELLS I GT

PERÍODE GENER-AGOST

	VAIXELLS			GT		
	2016	2017	Var. %	2016	2017	Var. %
Gener	197	222	12,7 %	3.870.654	4.103.720	6,0 %
Febrer	202	198	-2,0 %	3.631.191	3.655.285	0,7 %
Març	216	222	2,8 %	4.136.406	3.807.490	-8,0 %
Abril	226	224	-0,9 %	3.895.167	3.762.130	-3,4 %
Maig	205	218	6,3 %	3.425.391	3.971.102	15,9 %
Juny	225	226	0,4 %	3.573.877	4.156.612	16,3 %
Juliol	207	236	14,0 %	3.617.792	4.607.495	27,4 %
Agost	225	211	-6,2 %	4.053.625	3.750.495	-7,5 %
Setembre	213	-	-	3.752.383	-	-
Octubre	241	-	-	4.428.129	-	-
Novembre	238	-	-	4.246.568	-	-
Desembre	270	-	-	4.447.060	-	-
<b>Acumulat fins Agost</b>	<b>1.703</b>	<b>1.757</b>	<b>3,2%</b>	<b>30.204.103</b>	<b>31.814.329</b>	<b>5,3%</b>



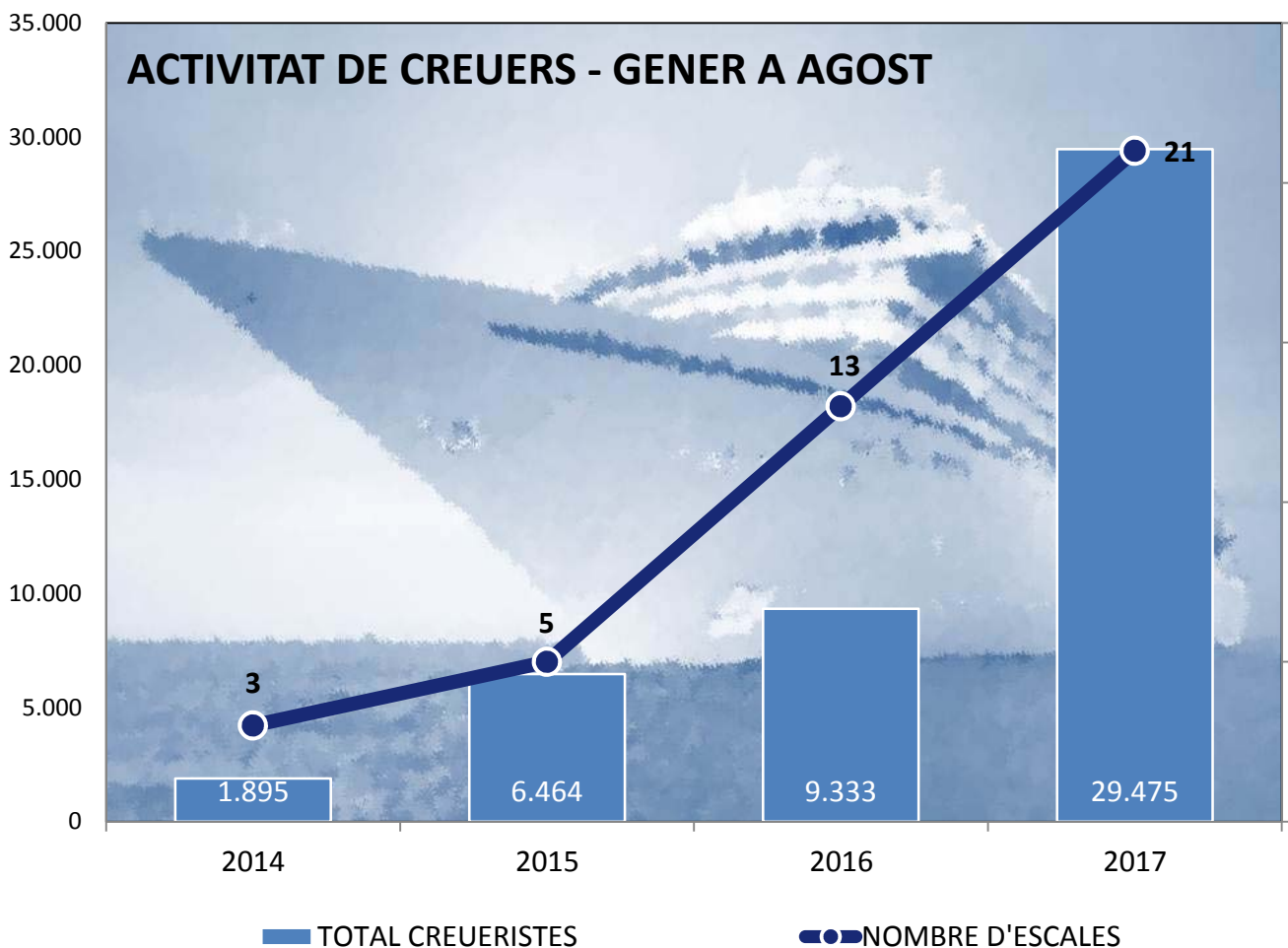
### 3. PASSATGERS

#### 3.1 MOVIMENT DE CREUERISTES I ESCALES

PERÍODE GENER-AGOST

DOCUMENT D'ÚS PÚBLIC

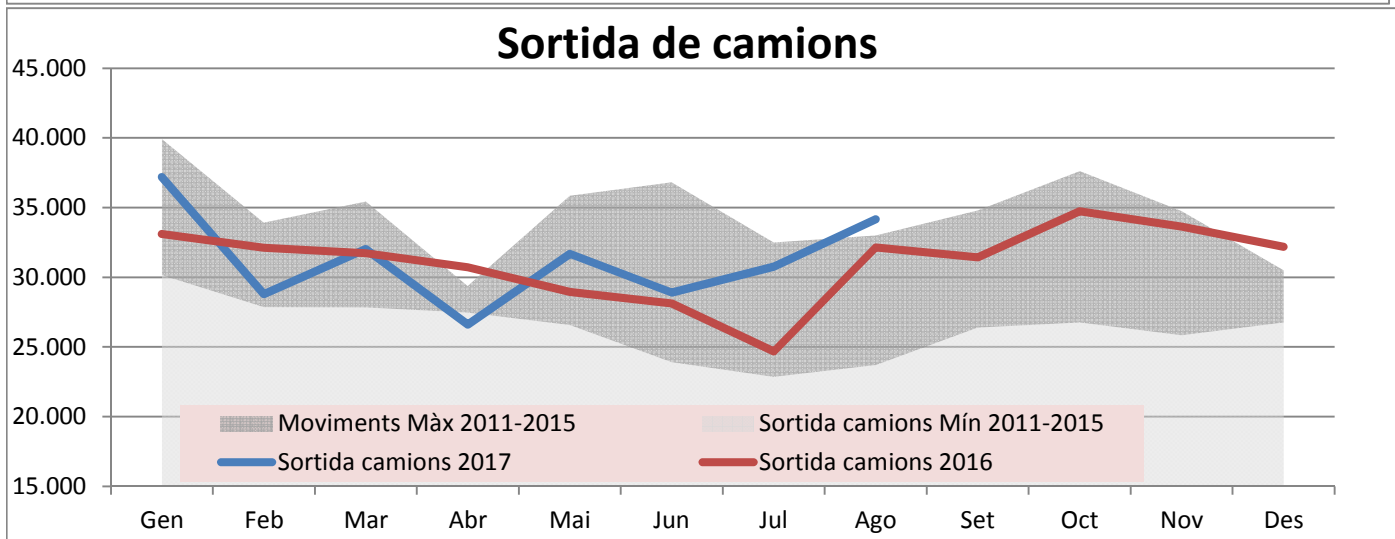
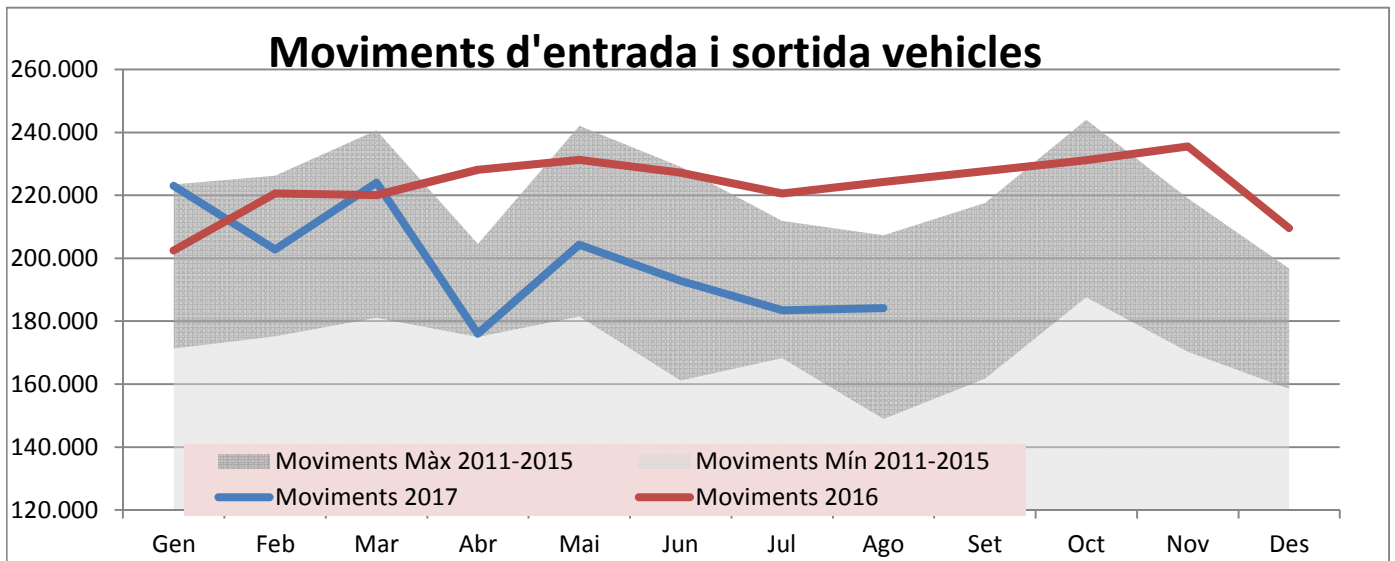
	CREUERISTES						ESCALES					
	Mensual			Acumulat			Mensual			Acumulat		
	2016	2017	Var.%	2016	2017	Var.%	2016	2017	Var.%	2016	2017	Var.%
GENER			--			--			--			--
FEBRER			--			--			--			--
MARÇ			--			--			--			--
ABRIL	959	1.670	74,1%	959	1.670	74,1%	4	5	25,0%	4	5	25,0%
MAIG	363		-100,0%	1.322	1.670	26,3%	2		-100,0%	6	5	-16,7%
JUNY	261	8.810	3275,5%	1.583	10.480	562,0%	1	6	500,0%	7	11	57,1%
JULIOL	226	11.260	4882,3%	1.809	21.740	1101,8%	1	6	500,0%	8	17	112,5%
AGOST	7.524	7.735	2,8%	9.333	29.475	215,8%	5	4	-20,0%	13	21	61,5%
SETEMBRE	2.084		--	11.417		--	2		--	15		--
OCTUBRE	1.617		--	13.034		--	5		--	20		--
NOVEMBRE	138		--	13.172		--	1		--	21		--
DESEMBRE	273		--	13.445		--	1		--	22		--



DOCUMENT D'ÚS PÚBLIC

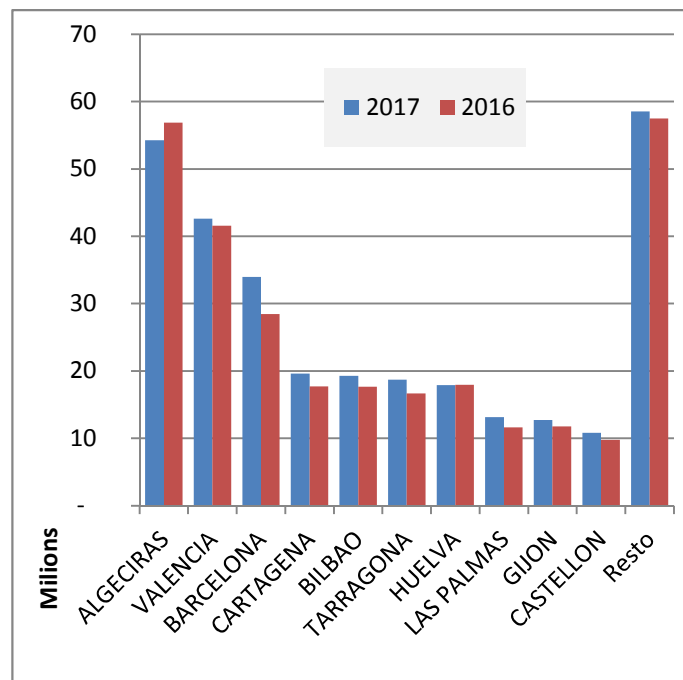
**4. MOVIMENTS TERRESTRES ACCESSOS PORT  
PERÍODE GENER-AGOST**

Concepte	AGOST					Acumulat		
	Entrades	Sortides	2017	2016	Var. %	2017	2016	Var. %
<b>EIX TRANVERSAL</b>	<b>72.361</b>	<b>71.105</b>	<b>143.466</b>	<b>176.818</b>	<b>-18,9 %</b>	<b>1.220.519</b>	<b>1.381.474</b>	<b>-11,7 %</b>
Camions	30.897	34.159	65.056	61.532	5,7 %	472.390	459.503	2,8 %
Turismes	33.540	35.692	69.232	106.226	-34,8 %	675.103	846.205	-20,2 %
Pel personal propi	7.924	1.254	9.178	9.060	1,3 %	73.026	75.766	-3,6 %
<b>REUS i LLEVANT</b>	<b>19.969</b>	<b>20.720</b>	<b>40.689</b>	<b>47.461</b>	<b>-14,3 %</b>	<b>370.196</b>	<b>393.158</b>	<b>-5,8 %</b>
Vehicles	18.488	19.433	37.921	43.131	-12,1 %	346.235	369.362	-6,3 %
Pel personal propi	1.481	1.287	2.768	4.330	-36,1 %	23.961	23.796	0,7 %
<b>MOVIMENT VEHICLES</b>	<b>92.330</b>	<b>91.825</b>	<b>184.155</b>	<b>224.279</b>	<b>-17,9%</b>	<b>1.590.715</b>	<b>1.774.632</b>	<b>11,6%</b>
<b>VIANANTS</b>								
Eix, Reus i Llevant	1.416	1.073	2.489	3.175	-21,6 %	21.058	25.178	19,6 %

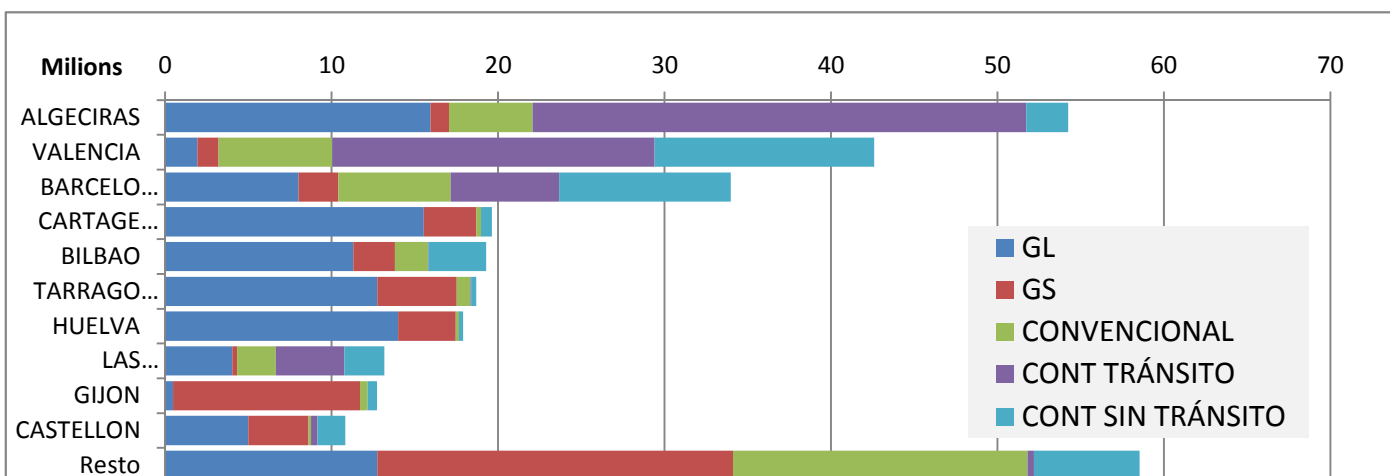




	ACUMULAT JULIOL		
	2016	2017	Var. %
<b>Total</b>	<b>287.513.653</b>	<b>301.568.393</b>	<b>4,9 %</b>
ALGECIRAS	56.875.056	54.253.952	-4,6 %
VALENCIA	41.568.744	42.596.287	2,5 %
BARCELONA	28.456.298	33.973.156	19,4 %
CARTAGENA	17.699.625	19.623.976	10,9 %
BILBAO	17.654.300	19.275.409	9,2 %
TARRAGONA	16.674.492	18.690.436	12,1 %
HUELVA	17.966.257	17.891.014	-0,4 %
LAS PALMAS	11.613.987	13.172.729	13,4 %
GIJON	11.759.426	12.718.959	8,2 %
CASTELLON	9.758.251	10.820.503	10,9 %
Resto	57.487.217	58.551.972	1,9 %



TIPUS DE TRÀFIC PER PORT



VARIACIÓ TONES PER PORT

