

H:\GRUPOS\ESTADISTICA\Web\Hacerweb\

Departament emissor APT:		DEQI (Estadístiques)
Sol·licitant:		Web APT
Data sol·licitud:		02/08/2016

1. MERCADERIES

1.1 RESUM DEL TRÀFIC DE MERCADERIES (t)

Concepte	Juny		Var. %	Acumulat Interanual		Var. %
	2015	2016		(de Juliol-2014 a Juny-2015) 12 mesos	(de Juliol-2015 a Juny-2016) 12 mesos	
LÍQUIDS A DOLL	2.070.875	1.055.858	-49,0%	21.222.595	20.706.088	-2,4%
Cru	867.147	229.106	-73,6%	8.638.776	8.284.093	-4,1%
Altres prod. petrolífers	1.030.786	695.235	-32,6%	10.331.663	10.752.819	4,1%
Químics i adobs	172.942	131.517	-24,0%	2.252.156	1.669.176	-25,9%
SÒLIDS A LLOURE	647.393	450.674	-30,4%	10.177.620	8.312.924	-18,3%
Carbons	143.773	173.454	20,6%	4.497.513	2.811.390	-37,5%
Trànsit	72.712	66.750	-8,2%	2.900.032	1.726.773	-40,5%
No trànsit	71.061	106.704	50,2%	1.597.481	1.084.617	-32,1%
Cereals, Pinsos i Farines	429.519	212.546	-50,5%	4.732.010	4.664.612	-1,4%
Resta	74.101	64.674	-12,7%	948.097	836.922	-11,7%
CÀRREGA GENERAL	199.089	194.245	-2,4%	2.365.048	2.157.578	-8,8%
Contenitzada	84.430	69.643	-17,5%	1.226.203	879.091	-28,3%
Altres mitjans	114.659	124.602	8,7%	1.138.845	1.278.487	12,3%
TOTAL GRANS TRÀFICS	2.917.357	1.700.777	-41,7%	33.765.263	31.176.590	-7,7%
AVITUALLAMENT	8.160	900	-89,0%	54.321	40.433	-25,6%
Productes petrolífers	2.988	608	-79,7%	23.989	14.904	-37,9%
Altres productes	5.172	292	-94,4%	30.332	25.529	-15,8%
PESCA	478	461	-3,5%	4.369	4.699	7,6%
TRANSBORD	0	0	-	0	7	-
TRÀFIC LOCAL	28	0	-100,0%	44.031	25.400	-42,3%
TOTAL TRÀFIC MARITIM	2.926.023	1.702.138	-41,8%	33.867.984	31.247.129	-7,7%
TERRESTRE	13.505	16.682	23,5%	143.132	199.315	39,3%
TOTAL	2.939.528	1.718.820	-41,5%	34.011.116	31.446.444	-7,5%

Full públic (nivell 0). El grau de confidencialitat d'aquest document obliga al sol·licitant a utilitzar-lo d'acord amb les normes establertes en el protocol de confidencialitat de dades estadístiques propietat de l'Autoritat Portuària de Tarragona.

1. MERCADERIES

1.1 RESUM DEL TRÀFIC DE MERCADERIES (t)

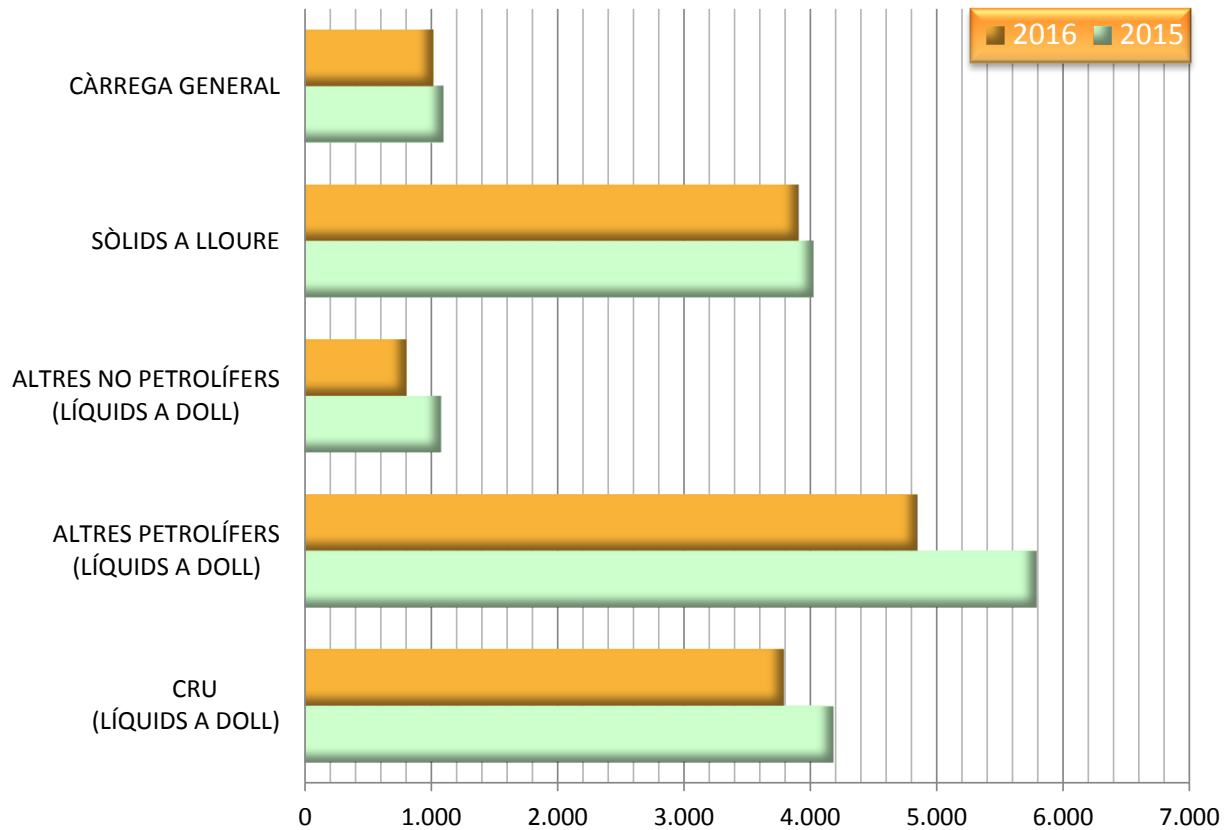
PERÍODE GENER-JUNY

Concepte	Juny			Acumulat		
	2015	2016	Var. %	2015	2016	Var. %
LÍQUIDS A DOLL	2.070.875	1.055.858	-49,0%	11.045.951	9.439.453	-14,5%
Cru	867.147	229.106	-73,6%	4.180.063	3.789.650	-9,3%
Altres prod. petrolífers	1.030.786	695.235	-32,6%	5.787.077	4.844.143	-16,3%
Químics i adobs	172.942	131.517	0,0%	1.078.811	805.660	0,0%
SÒLIDS A LLOURE (DETALL)	647.393	450.674	-30,4%	4.023.561	3.906.956	-2,9%
Per instal·lació especial	317.566	180.520	-43,2%	2.340.264	2.234.991	-4,5%
Sense instal·lació especial	329.827	270.154	-18,1%	1.683.297	1.671.965	-0,7%
CÀRREGA GENERAL	199.089	194.245	-2,4%	1.098.698	1.018.896	-7,3%
Contenitzada	84.430	69.643	-17,5%	474.921	417.678	-12,1%
Altres mitjans	114.659	124.602	8,7%	623.777	601.218	-3,6%
TOTAL GRANS TRÀFICS	2.917.357	1.700.777	-41,7%	16.168.210	14.365.305	-11,2%
AVITUALLAMENT	8.160	900	-89,0%	36.983	6.645	-82,0%
Productes petrolífers	2.988	608	-79,7%	13.928	5.574	-60,0%
Altres productes	5.172	292	-94,4%	23.055	1.071	-95,4%
PESCA	478	461	-3,5%	2.086	1.898	-9,0%
TRÀFIC LOCAL	28	0	-1	56	0	-100,0%
TOTAL TRAFIC MARITIM	2.926.023	1.702.138	-41,8%	16.207.335	14.373.854	-11,3%
TERRESTRE	13.505	16.682	23,5%	106.086	114.578	8,0%
TOTAL	2.939.528	1.718.820	-41,5%	16.313.421	14.488.432	-11,2%

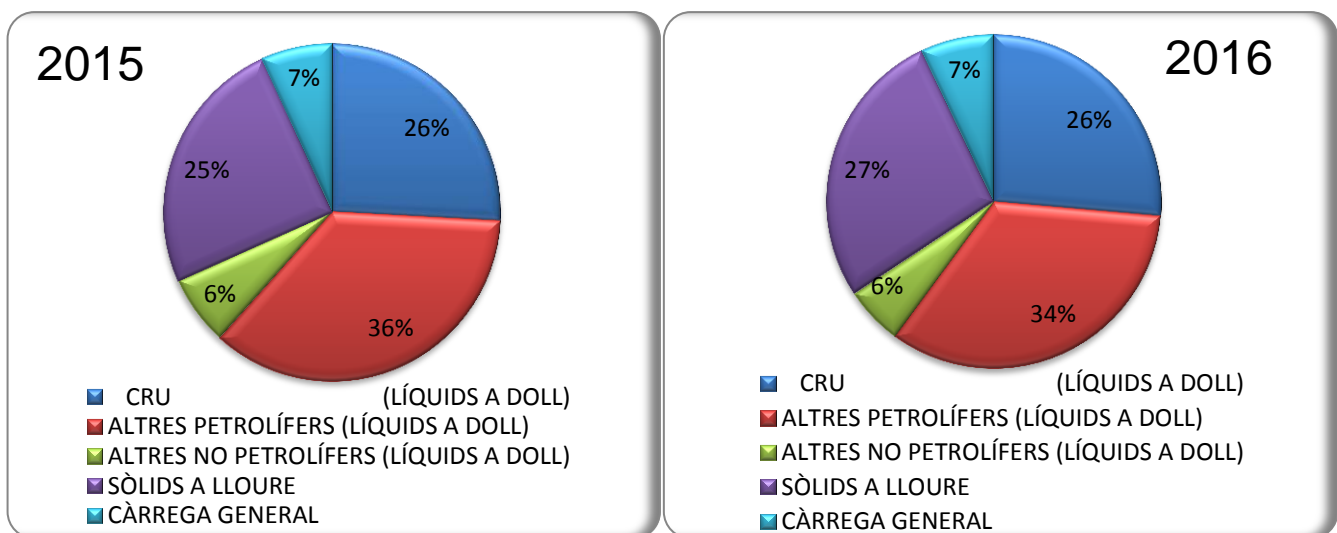
ALTRES MAGNITUTS	Juny			Acumulat		
	2015	2016	Var. %	2015	2016	Var. %
TEU	8.314	7.108	-14,5%	44.164	41.895	-5,1%
PASSATGERS	1.482	261	-82,4%	2.820	1.583	-43,9%
VAIXELLS	248	225	-9,3%	1.374	1.271	-7,5%

Full públic (nivell 0). El grau de confidencialitat d'aquest document obliga al sol·licitant a utilitzar-lo d'acord amb les normes establertes en el protocol de confidencialitat de dades estadístiques propietat de l'Autoritat Portuària de Tarragona.

1.2 GRÀFIC DEL TRÀFIC ACUMULAT DE MERCADERIES (t)
PERÍODE GENER-JUNY

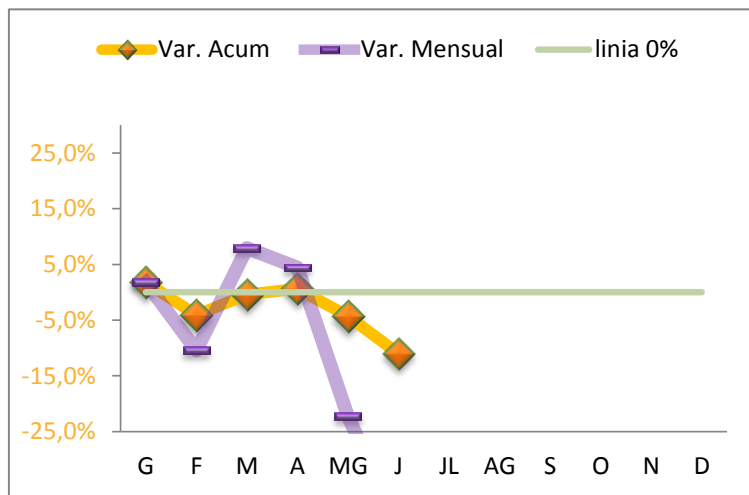


1.3 GRÀFIC DE DISTRIBUCIÓ PERCENTUAL DEL TRÀFIC ACUMULAT DE MERCADERIES
PERÍODE GENER-JUNY



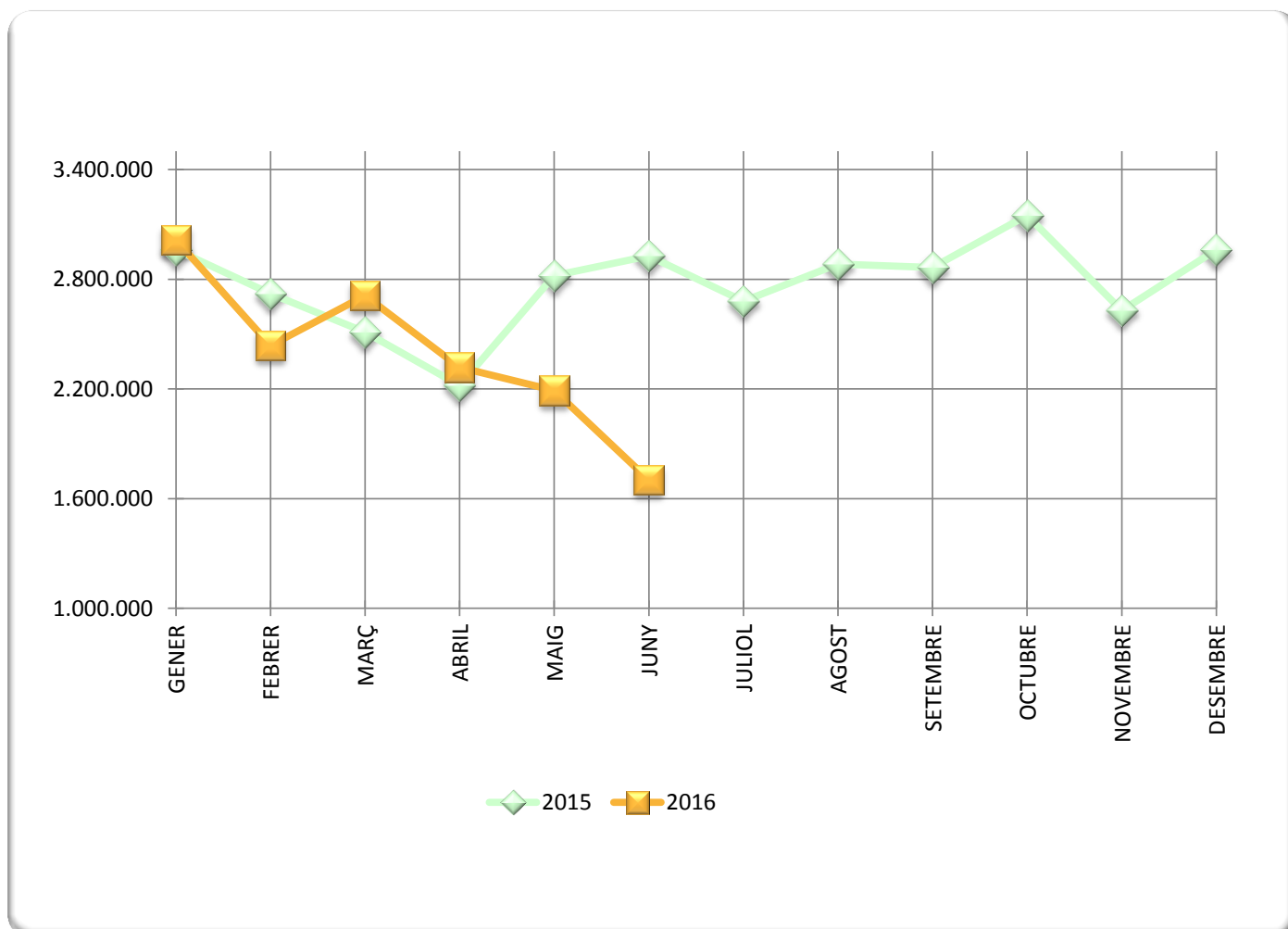
1.4 TRÀFIC MARÍTIM MENSUAL (t)

Mensual ¹	2015	2016
GENER	2.961.491	3.014.687
FEBRER	2.721.733	2.437.620
MARÇ	2.511.498	2.710.541
ABRIL	2.219.133	2.317.440
MAIG	2.819.250	2.191.421
JUNY	2.927.338	1.702.138
JULIOL	2.680.433	# / A
AGOST	2.883.040	# / A
SETEMBRE	2.864.217	# / A
OCTUBRE	3.149.762	# / A
NOVEMBRE	2.628.875	# / A
DESEMBRE	2.961.491	# / A



¹ Sense incloure tràfic local i terrestre

1.5 GRÀFIC COMPARATIU DEL TRÀFIC MARÍTIM MENSUAL (t)



1.11 TRÀFIC ACUMULAT DE MERCADERIES SEGONS LA SEVA NATURALESA (t)

PERÍODE GENER-JUNY

Mercaderies	2015	2016	Var.%
ENERGÈTIC	11.338.319	9.705.195	-14,4%
Petrolí cru	4.180.504	3.790.014	-9,3%
Fuel-oil	1.330.409	1.317.755	-1,0%
Gas-oil	1.222.102	433.499	-64,5%
Benzina	251.750	309.581	23,0%
Altres productes petrolífers	2.195.563	1.772.101	-19,3%
Gasos energètics del petroli	458.407	585.567	27,7%
Carbons i coc de petroli	1.646.693	1.449.202	-12,0%
Biocombustibles	52.891	47.476	-10,2%
SIDEROMETAL·LÚRGIC	297.743	284.083	-4,6%
Mineral ferro extractiu i tractat	143	4.250	2872,0%
Altres minerals y residus metàl·lics	68.937	56.013	-18,7%
Ferralla de ferro	13.856	13.692	-1,2%
Productes siderúrgics	214.200	209.270	-2,3%
Altres productes metal·lúrgics	607	858	41,4%
MINERALS NO METÀL·LICS	126.888	74.281	-41,5%
Sal comuna	80.323	47.419	-41,0%
Altres minerals no metàl·lics	46.565	26.862	-42,3%
ADOBS	165.064	133.422	-19,2%
Fosfats	44.903	50.225	11,9%
Potasses	43.345	12.249	-71,7%
Adobs naturals i artificials	76.816	70.948	-7,6%
PRODUCTES QUÍMICS	1.136.102	885.277	-22,1%
Productes químics	1.136.102	885.277	-22,1%
MATERIALS CONSTRUCCIÓ	423.002	504.824	19,3%
Asfalt	337.430	429.726	27,4%
Ciment i clinker	34.626	32.489	-6,2%
Materials de construcció	50.946	42.609	-16,4%
AGROALIMENTARI I RAMADER	2.109.322	2.235.191	6,0%
Cereals i les seves farines	1.236.222	1.368.820	10,7%
Faves de soja	162	0	-100,0%
Fruïtes, hortalisses i llegums	77.895	74.873	-3,9%
Vins, begudes, alcohol i derivats	41.836	31.579	-24,5%
Conserves	3.204	1.930	-39,8%
Tabac, cacau, cafè i espècies	7.822	2.720	-65,2%
Olis i greixos	11.594	771	-93,4%
Altres productes alimentaris	40.543	19.328	-52,3%
Peix congelat i refrigerat	711	1.682	136,6%
Pinsos i farratges	689.333	733.488	6,4%
ALTRES MERCADERIES	392.311	330.117	-15,9%
Fustes i suro	43.054	27.396	-36,4%
Paper i pasta	235.760	206.642	-12,4%
Maquinària, aparells, utilitatge i recanvis	35.240	21.479	-39,0%
Resta de mercaderies	78.257	74.600	-4,7%
VEHICLES Y ELEMENTS DE TRANSPORT	179.515	212.913	18,6%
Automòbils i les seves peces	87.231	122.347	40,3%
Tara plataformes	0	0	-
Tara contenidors	92.284	90.566	-1,9%
RESTA	145.155	123.121	-15,2%
Avituallament	36.983	6.645	-82,0%
Pesca	2.086	1.898	-9,0%
Terrestre	106.086	114.578	8,0%
Total mercaderies	16.313.421	14.488.424	-11,2%
Operacions especials			
Trànsit	3.084.966	1.308.300	-57,6%
Local	56	0	-100,0%
Transbord	0	7	100,0%

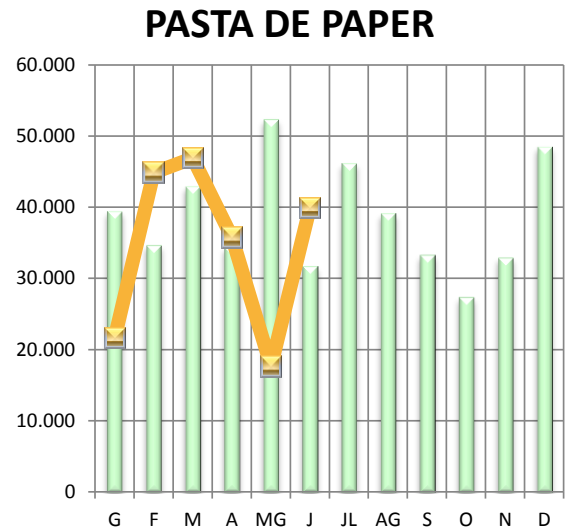
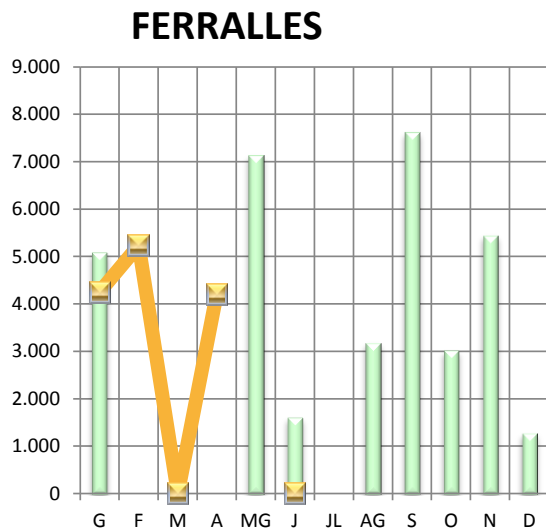
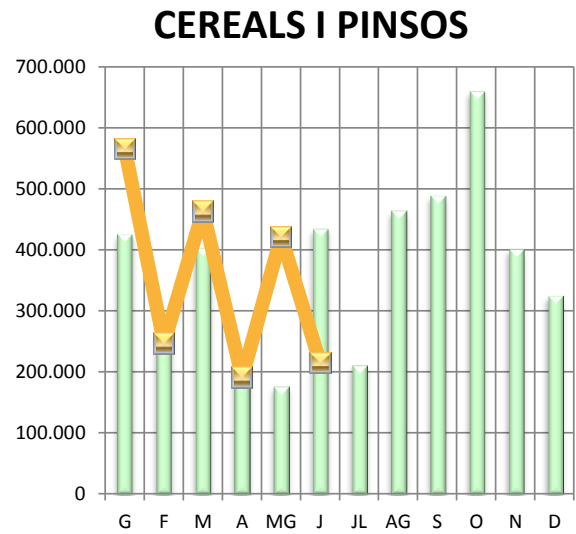
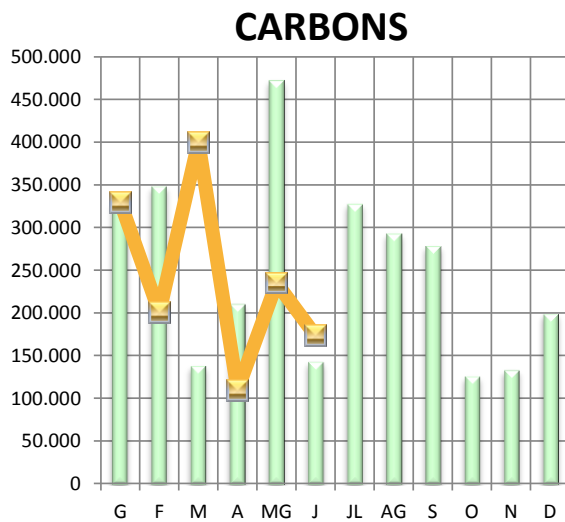
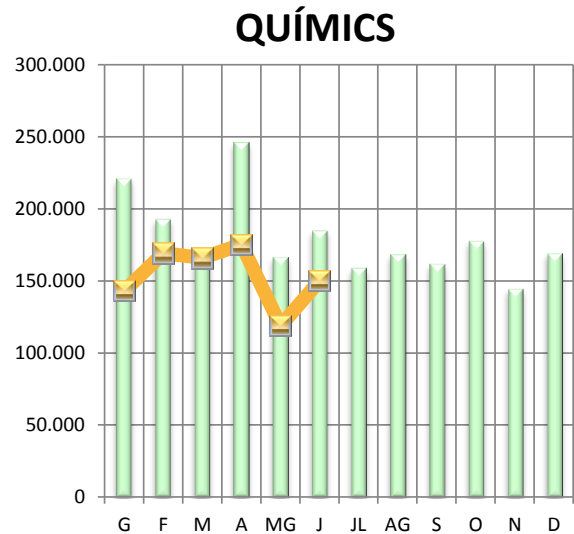
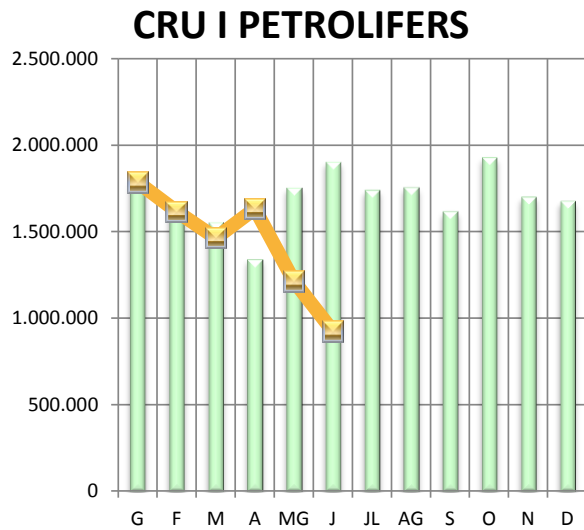
Full públic (nivell 0). El grau de confidencialitat d'aquest document obliga al sol·licitant a utilitzar-lo d'acord amb les normes establertes en el protocol de confidencialitat de dades estadístiques propietat de l'Autoritat Portuària de Tarragona.

1.14 EVOLUCIÓ MENSUAL DELS PRINCIPALS GRUPS (t)
PERÍODE GENER - JUNY

2015



2016



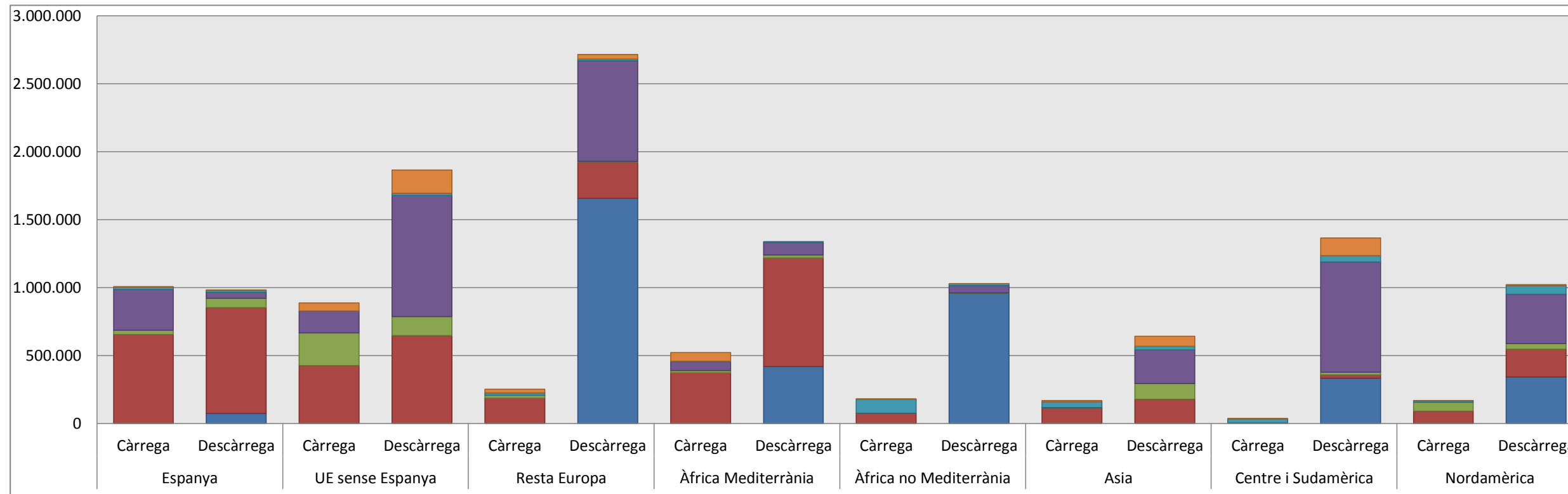
1.17 TRÀFIC ACUMULAT DE MERCADERIES PER PAÏSOS (t)
PERÍODE GENER-JUNY

PETROLIS (càrrega)			PETROLIS (descàrrega)		
POS.	ESTAT	(t)	POS.	ESTAT	(t)
1	ESPANYA	655.326	1	ESPANYA	779.812
2	MARROC, EL	191.323	2	ALGÈRIA	624.904
3	ALGÈRIA	133.244	3	ITÀLIA	475.757
4	TURQUIA	123.877	4	RÚSSIA	207.930
5	HOLANDA (PAÏSOS BAIXOS)	106.702	5	ESTATS UNITS D'AMÈRICA	203.013
	RESTA	736.760		RESTA	605.494
	TOTAL	1.947.232		TOTAL	2.896.911

QUÍMICS (càrrega)			QUÍMICS (descàrrega)		
POS.	ESTAT	(t)	POS.	ESTAT	(t)
1	HOLANDA (PAÏSOS BAIXOS)	173.538	1	BÈLGICA	72.457
2	ESTATS UNITS D'AMÈRICA	66.059	2	ESPANYA	67.958
3	BÈLGICA	34.969	3	ARÀBIA SAUDITA	58.326
4	ESPANYA	32.088	4	ESTATS UNITS D'AMÈRICA	43.003
5	ITÀLIA	30.871	5	PORTUGAL	16.566
	RESTA	45.776		RESTA	164.049
	TOTAL	383.302		TOTAL	422.358

CONVENCIONAL (càrrega)		
POS.	ESTAT	(t)
1	ALGÈRIA	45.879
2	ITÀLIA	39.710
3	TURQUIA	27.085
4	LÍBIA	11.821
5	GRÈCIA	8.448
	RESTA	38.629
	TOTAL	171.572

CONVENCIONAL (descàrrega)		
POS.	ESTAT	(t)
1	BRASIL	112.822
2	ESLOVÈNIA	46.914
3	FRANÇA	45.583
4	COREA DEL SUD	34.926
5	FINLÀNDIA	31.119
	RESTA	158.282
	TOTAL	429.646



■ General convencional
■ Cru
■ Petrolífers
■ Químics
■ Sòlids a Dojo
■ Contenidors

SÒLIDS LLOURE (càrrega)			SÒLIDS LLOURE (descàrrega)		
POS.	ESTAT	(t)	POS.	ESTAT	(t)
1	ESPANYA	299.079	1	UCRAÏNA	646.146
2	ITÀLIA	118.959	2	COLÒMBIA	402.325
3	TUNÍSIA	51.437	3	ESTATS UNITS D'AMÈRICA	362.782
4	REGNE UNIT	18.870	4	ARGENTINA, L'	344.125
5	MARROC, EL	15.132	5	REGNE UNIT	305.978
	RESTA	31.311		RESTA	1.310.811
	TOTAL	534.788		TOTAL	3.372.168

CONTENIDORS (càrrega)			CONTENIDORS (descàrrega)		
POS.	COUNTRY	(t)	POS.	ESTAT	(t)
1	GUINEA EQUATORIAL	35.025	1	ESTATS UNITS D'AMÈRICA	57.130
2	ISRAEL	33.459	2	COSTA RICA	36.926
3	NIGÈRIA	26.707	3	ESPANYA	14.475
4	GHANA	22.461	4	ISRAEL	12.823
5	ESPANYA	17.950	5	TURQUIA	11.954
	RESTA	85.177		RESTA	63.589
	TOTAL	220.780		TOTAL	196.898

CRU (descàrrega)		
POS.	ESTAT	(t)
1	RÚSSIA	1.114.547
2	ANGOLA	634.138
3	MÈXIC	343.942
4	NORUEGA	330.595
5	ALGÈRIA	249.284
	RESTA	1.117.144
	TOTAL	3.789.650

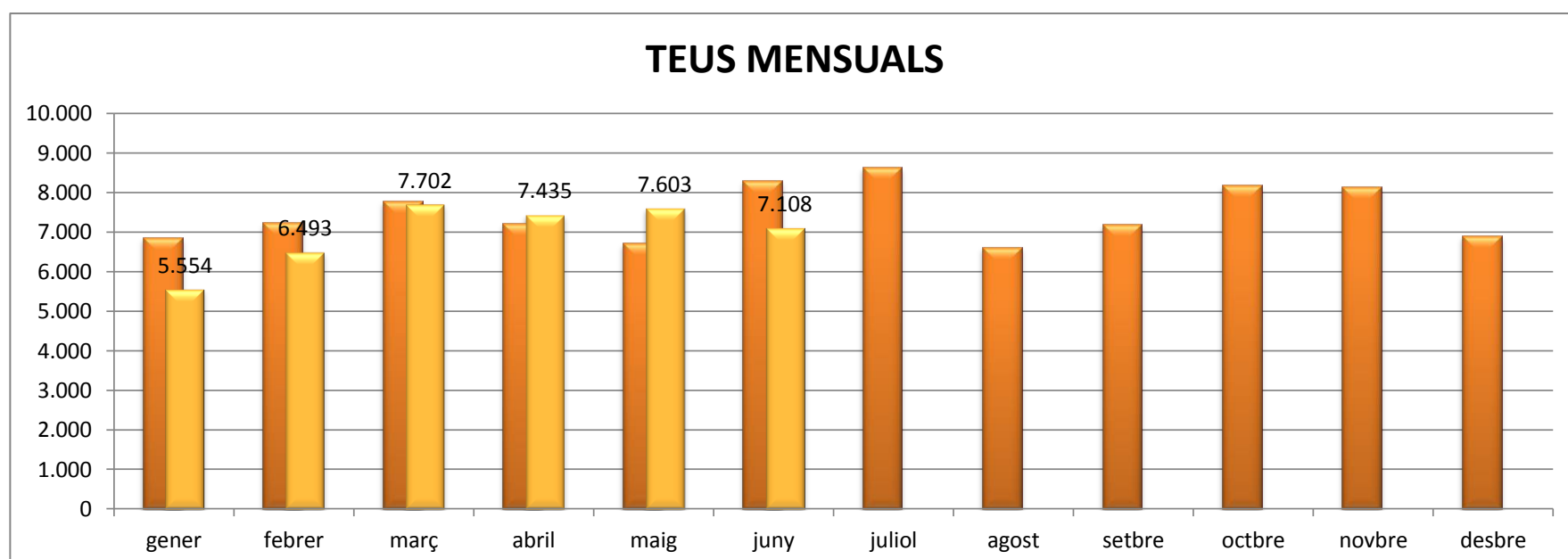
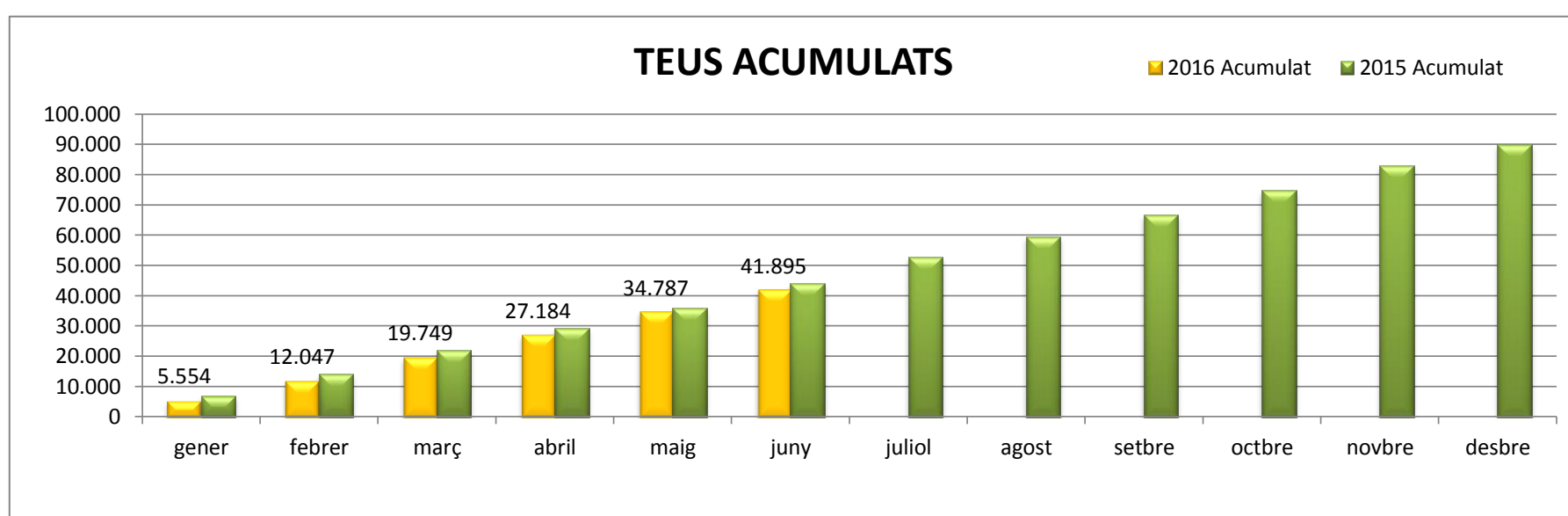
1.18 MERCADERIES. MERCADERIA CONTENITZADA. GRÀFIQUES

RESUM DEL TRÀFIC DE MERCADERIES

PERÍODE GENER-JUNY

	2015	Juny 2016	Var.	2015 Acumulat	2016 Acumulat	Var.
CÀRREGA GENERAL CONTENITZADA (TONES)	84.430	69.642	-17,5%	474.920	417.678	-12,1%
Tones Càrrega	27.427	29.233	6,6%	169.530	164.601	-2,9%
Tones Descarrega	29.492	22.685	-23,1%	145.199	142.712	-1,7%
Tones Trànsit	27.511	17.724	-35,6%	160.191	110.365	-31,1%

	2015	2016	Var.	2015 Acumulat	2016 Acumulat	Var.
CÀRREGA GENERAL CONTENITZADA (TEU)	8.314	7.108	-14,5%	44.164	41.895	-5,1%
Teu Càrrega	2.374	2.469	4,0%	14.143	15.018	6,2%
Teu Descarrega	3.654	2.925	-20,0%	17.511	17.449	-0,4%
Teu Trànsit	2.286	1.714	-25,0%	12.510	9.428	-24,6%



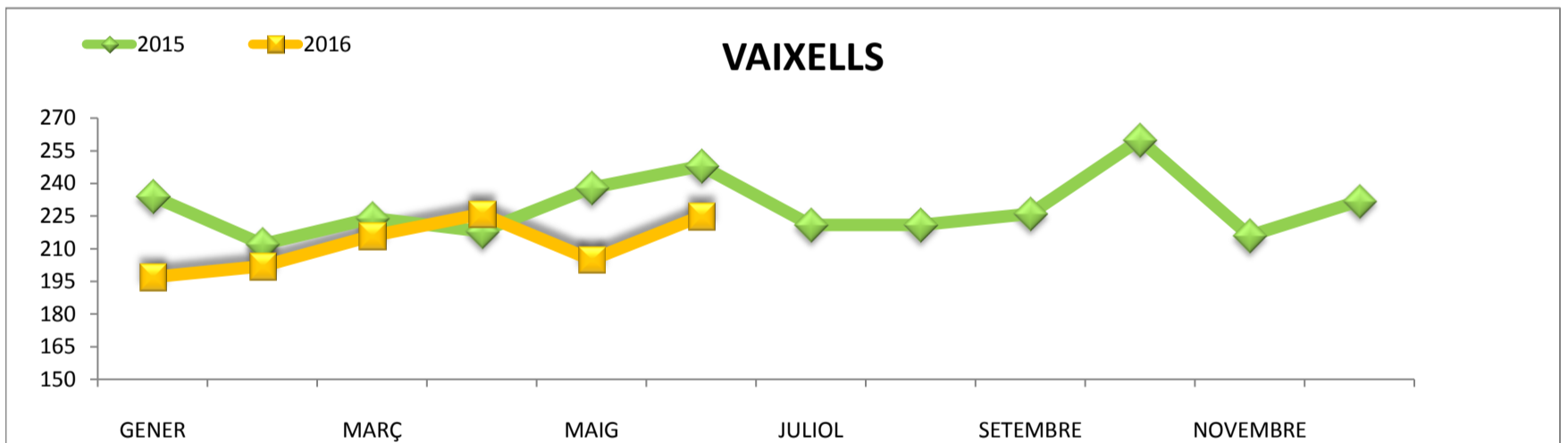
Full públic (nivell 0). El grau de confidencialitat d'aquest document obliga al sol·licitant a utilitzar-lo d'acord amb les normes establertes en el protocol de confidencialitat de dades estadístiques propietat de l'Autoritat Portuària de Tarragona.

2. VAIXELLS

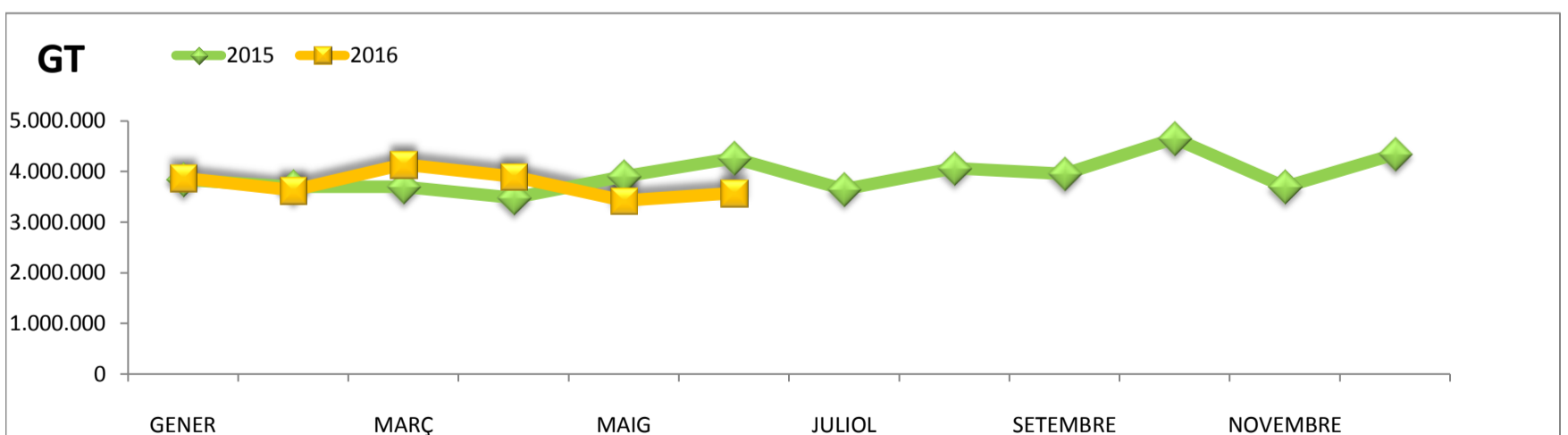
2.1 MOVIMENT DE VAIXELLS I GT

	VAIXELLS						GT					
	Mensual			Acumulat			Mensual			Acumulat		
	2015	2016	Var.%	2015	2016	Var.%	2015	2016	Var.%	2015	2016	Var.%
GENER	234	197	-15,8%	234	197	-15,8%	3.837.689	3.870.654	0,9%	3.837.689	3.870.654	0,9%
FEBRER	212	202	-4,7%	446	399	-10,5%	3.699.526	3.631.191	-1,8%	7.537.215	7.501.845	-0,5%
MARÇ	224	216	-3,6%	670	615	-8,2%	3.699.052	4.136.406	11,8%	11.236.267	11.638.251	3,6%
ABRIL	218	226	3,7%	888	841	-5,3%	3.482.394	3.896.396	11,9%	14.718.661	15.534.647	5,5%
MAIG	238	205	-13,9%	1.126	1.046	-7,1%	3.902.074	3.425.391	-12,2%	18.620.735	18.960.038	1,8%
JUNY	248	225	-9,3%	1.374	1.271	-7,5%	4.261.211	3.573.877	-16,1%	22.881.946	22.533.915	-1,5%
JULIOL	221			1.595			3.647.662			26.529.608		
AGOST	221			1.816			4.066.588			30.596.196		
SETEMBRE	226			2.042			3.955.330			34.551.526		
OCTUBRE	260			2.302			4.649.010			39.200.536		
NOVEMBRE	216			2.518			3.700.969			42.901.505		
DESEMBRE	232			2.750			4.338.684			47.240.189		

2.2 GRÀFIC COMPARATIU DEL MOVIMENT MENSUAL DE VAIXELLS



2.3 GRÀFIC COMPARATIU DEL GT MENSUAL DELS VAIXELLS



COMPARATIVA INTERPORTUÀRIA

PERÍODE GENER - MAIG

CONCEPTE	PORTS PRINCIPALS	FINS MAIG Acumulat		Var.%	
		2015	2016		
TOTAL TRÀFIC (SEGONS PRESENTACIÓ)					
					I = AVERAGE
	1 BAHIA DE ALGECIRAS	40.014.747 0	43.186.700 0	7,9%	
	2 VALENCIA	29.422.188 0	30.121.132 0	2,4%	
	3 BARCELONA	19.156.827 0	19.741.151 0	3,1%	
	4 HUELVA	11.490.307 0	12.965.657 0	12,8%	
	5 BILBAO	12.536.861 0	12.781.219 0	1,9%	
	6 TARRAGONA	13.280.852 0	12.684.622 0	-4,5%	
	PORTS AVERAGE	7.273.327 0	7.484.214 0	2,9%	
LÍQUIDS A DOLL					
	1 BAHIA DE ALGECIRAS	11.682.677 0	11.291.258 0	-3,4%	
	2 HUELVA	9.197.208 0	10.423.592 0	13,3%	
	3 CARTAGENA	10.324.564 0	9.575.103 0	-7,3%	
	4 TARRAGONA	8.975.072 0	8.388.322 0	-6,5%	
	5 BILBAO	6.750.434 0	7.317.218 0	8,4%	
	PORTS AVERAGE	2.450.150 0	2.455.949 0	0,2%	
SÒLID A LLOURE					
	1 GIJON	7.417.703 0	7.249.135 0	-2,3%	
	2 FERROL-SAN CIBRAO	3.913.446 0	3.798.561 0	-2,9%	
	3 TARRAGONA	3.376.170 0	3.466.663 0	2,7%	
	4 HUELVA	2.015.556 0	2.299.322 0	14,1%	
	5 CARTAGENA	2.197.462 0	2.275.897 0	3,6%	
	PORTS AVERAGE	1.344.214 0	1.354.681 0	0,8%	
CÀRREGA GENERAL					
	1 BAHIA DE ALGECIRAS	24.630.668 0	28.626.588 0	16,2%	
	2 VALENCIA	26.656.418 0	27.399.125 0	2,8%	
	3 BARCELONA	11.991.872 0	12.734.923 0	6,2%	
	4 LAS PALMAS	5.955.406 0	5.278.641 0	-11,4%	
	5 BALEARES	4.314.723 0	4.670.724 0	8,3%	
	12 Tarragona	899.579 0	824.465 0	-8,3%	
	PORTS AVERAGE	3.269.013 0	3.476.468 0	6,3%	
CONTENIDORS. TONES					
	1 BAHIA DE ALGECIRAS	21.279.814 0	24.875.895 0	16,9%	
	2 VALENCIA	22.086.959 0	22.594.610 0	2,3%	
	3 BARCELONA	7.558.349 0	8.337.340 0	10,3%	
	4 LAS PALMAS	4.370.407 0	3.552.871 0	-18,7%	
	5 BILBAO	2.497.791 0	2.470.308 0	-1,1%	
	12 Tarragona	390.456 0	348.000 0	-10,9%	
	PORTS AVERAGE	2.296.640 0	2.457.800 0	7,0%	
CONTENIDORS. TEUS					
	1 VALENCIA	1.970.617 0	1.971.087 0	0,0%	
	2 BAHIA DE ALGECIRAS	1.712.468 0	1.960.518 0	14,5%	
	3 BARCELONA	783.215 0	883.629 0	12,8%	
	4 LAS PALMAS	378.526 0	346.482 0	-8,5%	
	5 BILBAO	243.211 0	236.896 0	-2,6%	
	13 Tarragona	35.850 0	34.787 0	-3,0%	
	PORTS AVERAGE	205.111 0	218.173 0	6,4%	

Full públic (nivell 0). El grau de confidencialitat d'aquest document obliga al sol·licitant a utilitzar-lo d'acord amb les normes establertes en el protocol de confidencialitat de dades estadístiques propietat de

CALENDARI 2016 (Juny)

Inhàbils	Hàbils	Naturals
9	21	30

ACCESOS	2015			2016			% Var		
	Entrades	Sortides	Total	Entrades	Sortides	Total	Entrades	Sortides	TOTAL
Eix Transversal									
Camions	23.948	27.485	51.433	24.780	28.122	52.902	3,5%	2,3%	2,9%
Turismes	37.260	39.264	76.524	53.300	56.944	110.244	43,0%	45,0%	44,1%
No desglossat	6.002	835	6.837	9.954	1.324	11.278	65,8%	58,6%	65,0%
Total Moviments	67.210	67.584	134.794	88.034	86.390	174.424	31,0%	27,8%	29,4%
Reus									
Vehicles	9.948	11.757	21.705	9.803	8.766	18.569	-1,5%	-25,4%	-14,4%
Vianants	1.266	1.025	2.291	1.217	1.044	2.261	-3,9%	100,0%	-1,3%
No desglossat	749	489	1.238	752	540	1.292	0,4%	10,4%	4,4%
Total Moviments	11.963	13.271	25.234	11.772	10.350	22.122	-1,6%	-22,0%	-12,3%
Llevant									
Vehicles	14.311	13.875	28.186	14.951	16.237	31.188	4,5%	17,0%	10,7%
Vianants	311	248	559	792	544	1.336	154,7%	119,4%	139,0%
No desglossat	990	750	1.740	901	801	1.702	-9,0%	6,8%	-2,2%
Total Moviments	15.612	14.873	30.485	16.644	17.582	34.226	6,6%	18,2%	12,3%
TOTALS	94.785	95.728	190.513	116.450	114.322	230.772	22,9%	19,4%	21,1%

* Dades mensuals

OPERACIÓ	PORTA	VIA	VEHICLES	% OPERACIÓ
ENTRADA	Transversal	1	30.451	26,6%
		2	40.276	35,2%
		3	10.953	9,6%
		4	6.354	5,6%
	Total Transversal		88.034	76,9%
	Reus		10.555	9,2%
	Llevant		15.852	13,9%
Total Entrada			114.441	100,0%
SORTIDA	Transversal	10	14	0,0%
		11	30.801	27,3%
		12	28.830	25,6%
		13	16.377	14,5%
		14	10.368	9,2%
	Total Transversal		86.390	76,6%
	Reus		9.306	8,3%
	Llevant		17.038	15,1%
Total Sortida			112.734	100,0%
Total general			227.175	100,0%

MOVIMENTS REGISTRATS D'ENTRADA I SORTIDA

	CAMIONS		VEHICLES	
	2014	2015	2014	2015
Gener	64.222	63.640	214.508	202.488
Febrer	61.062	61.185	205.487	220.575
Març	59.896	60.478	206.614	220.090
Abril	51.684	58.482	178.473	228.125
Maig	49.848	54.776	181.426	231.306
Juny	51.433	52.802	187.663	227.175
Juliol	51.984	0	186.343	0
Agost	53.199	0	166.699	0
Setembre	68.261	0	198.134	0
Octubre	74.867	0	219.111	0
Novembre	72.877	0	217.154	0
Desembre	64.155	0	196.271	0
Totals*	723.488	351.363	2.357.883	1.329.759