



1. MERCADERIES

1.1 RESUM DEL TRÀFIC DE MERCADERIES (t)

PERÍODE GENER-NOVEMBRE

Concepte	Novembre			Acumulat		
	2014	2015	Var. %	2014	2015	Var. %
LÍQUIDS A DOLL	1.459.907	1.835.278	25,7%	17.443.706	20.495.807	17,5%
Cru	598.610	648.258	8,3%	7.346.376	7.998.329	8,9%
Altres prod. petrolífers	646.644	1.051.851	62,7%	8.063.385	10.702.283	32,7%
Químics i adobs	214.653	135.169	0,0%	2.033.945	1.795.195	0,0%
SÒLIDS A LLOURE (DETALL)	1.070.081	599.480	-44,0%	8.725.850	7.727.939	-11,4%
Per instal·lació especial	652.888	234.631	-64,1%	5.715.216	4.266.884	-25,3%
Sense instal·lació especial	417.193	364.849	-12,5%	3.010.634	3.461.055	15,0%
CÀRREGA GENERAL	187.977	192.685	2,5%	2.501.109	2.050.732	-18,0%
Contenitzada	99.880	76.714	-23,2%	1.525.775	867.561	-43,1%
Altres mitjans	88.097	115.971	31,6%	975.334	1.183.171	21,3%
TOTAL GRANS TRÀFICS	2.717.965	2.627.443	-3,3%	28.670.665	30.274.478	5,6%
AVITUALLAMENT	2.299	1.048	-54,4%	58.586	24.098	-58,9%
Productes petrolífers	2.115	819	-61,3%	35.358	21.281	-39,8%
Altres productes	184	229	24,5%	23.228	2.817	-87,9%
PESCA	240	384	60,1%	4.742	3.689	-22,2%
TRÀFIC LOCAL	43.974	0	-1	43.974	25.457	-42,1%
TOTAL TRAFIC MARITIM	2.764.478	2.628.875	-4,9%	28.777.967	30.327.722	5,4%
TERRESTRE	5.596	13.056	133,3%	64.419	180.022	179,5%
TOTAL	2.770.074	2.641.931	-4,6%	28.842.386	30.507.744	5,8%
ALTRES MAGNITUTS	Novembre			Acumulat		
	2014	2015	Var. %	2014	2015	Var. %
TEU	9.678	7.761	-19,8%	140.568	82.581	-41,3%
PASSATGERS	0	0	-	1.895	12.277	547,9%
VAIXELLS	221	216	-2,3%	2.426	2.518	3,8%

Full públic (nivell 0). El grau de confidencialitat d'aquest document obliga al sol·licitant a utilitzar-lo d'acord amb les normes establertes en el protocol de confidencialitat de dades estadístiques propietat de l'Autoritat Portuària de Tarragona.

Departament emissor APT:		DEQI (Estadístiques)
Sol·licitant:		Web APT
Data sol·licitud:		17/12/2015

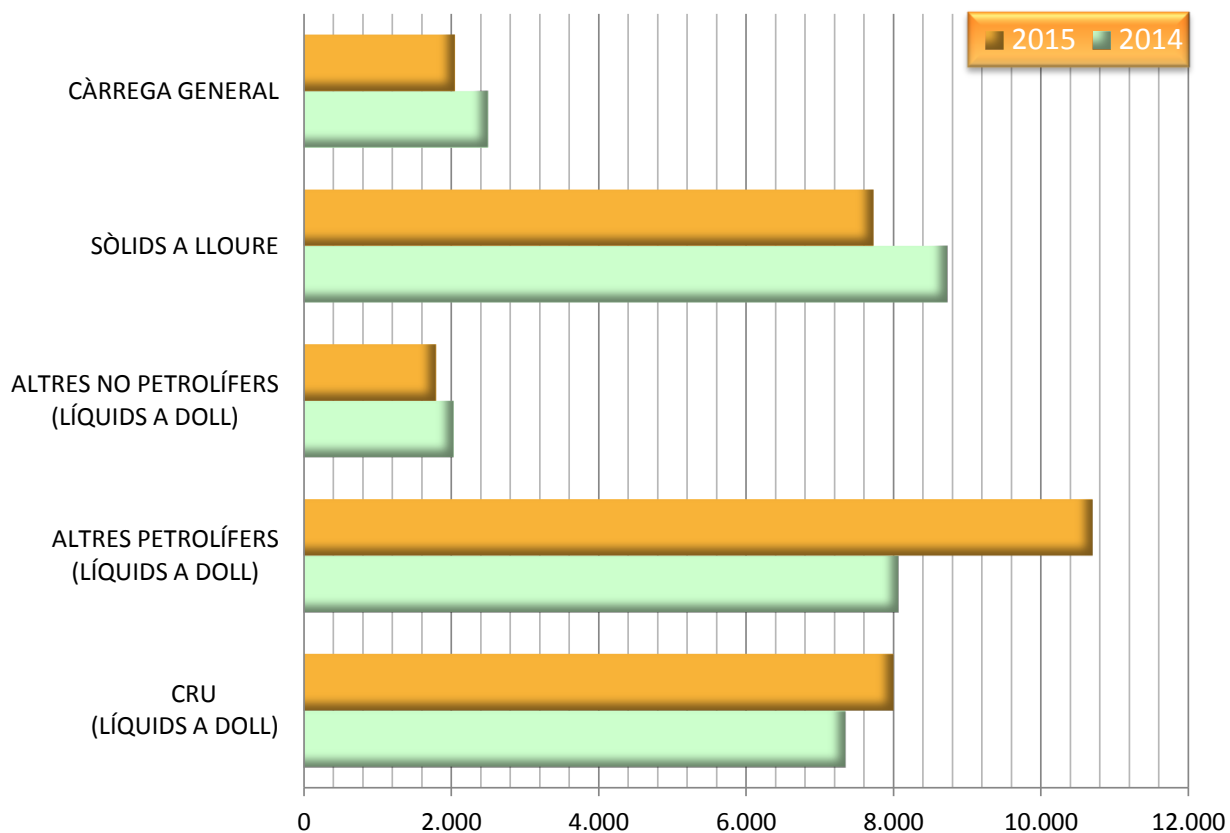
1. MERCADERIES

1.1 RESUM DEL TRÀFIC DE MERCADERIES (t)

Concepte	Novembre		Var. %	Acumulat Interanual		Var. %
	2014	2015		(de Desembre-2013 a Novembre-2014)	(de Desembre-2014 a Novembre-2015)	
				12 mesos	12 mesos	
LÍQUIDS A DOLL	1.459.907	1.835.278	25,7%	18.674.231	22.439.216	20,2%
Cru	598.610	648.258	8,3%	7.926.738	8.750.213	10,4%
Altres prod. petrolífers	646.644	1.051.851	62,7%	8.663.582	11.697.597	35,0%
Químics i adobs	214.653	135.169	-37,0%	2.083.911	1.991.406	-4,4%
SÒLIDS A LLOURE	1.070.081	599.480	-44,0%	9.373.295	8.710.104	-7,1%
Carbons	539.116	133.960	-75,2%	4.298.569	3.130.453	-27,2%
Trànsit	358.244	62.894	-82,4%	2.766.161	2.184.459	-21,0%
No trànsit	180.872	71.066	-60,7%	1.532.408	945.994	-38,3%
Cereals, Pinsos i Farines	436.355	397.787	-8,8%	4.212.766	4.678.825	11,1%
Resta	94.610	67.733	-28,4%	861.960	900.826	4,5%
CÀRREGA GENERAL	187.977	192.685	2,5%	2.691.496	2.226.453	-17,3%
Contenitzada	99.880	76.714	-23,2%	1.647.482	951.999	-42,2%
Altres mitjans	88.097	115.971	31,6%	1.044.014	1.274.454	22,1%
TOTAL GRANS TRÀFICS	2.717.965	2.627.443	-3,3%	30.739.022	33.375.773	8,6%
AVITUALLAMENT	2.299	1.048	-54,4%	64.339	26.265	-59,2%
Productes petrolífers	2.115	819	-61,3%	39.475	22.968	-41,8%
Altres productes	184	229	24,5%	24.864	3.297	-86,7%
PESCA	240	384	60,1%	4.956	3.834	-22,6%
TRANSBORD	0	0	-	0	0	-
TRÀFIC LOCAL	43.974	0	-	43.974	25.457	-42,1%
TOTAL TRÀFIC MARITIM	2.764.478	2.628.875	-4,9%	30.852.291	33.431.329	8,4%
TERRESTRE	5.596	13.056	133,3%	68.000	187.615	175,9%
TOTAL	2.770.074	2.641.931	-4,6%	30.920.291	33.618.944	8,7%

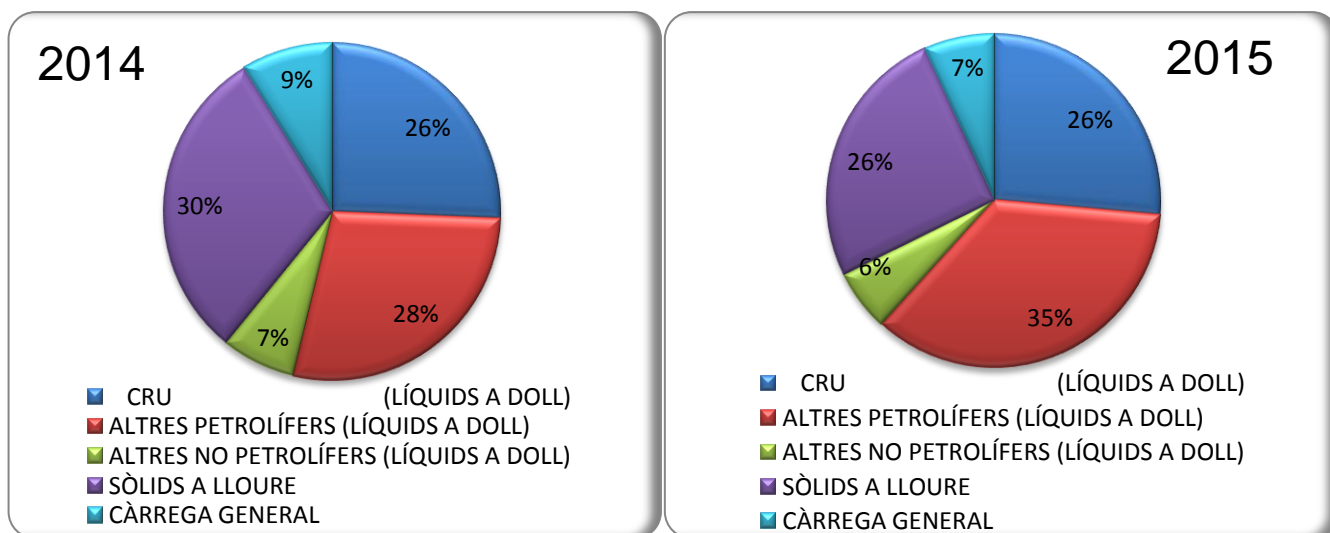
1.2 GRÀFIC DEL TRÀFIC ACUMULAT DE MERCADERIES (t)

PERÍODE GENER-NOVEMBRE



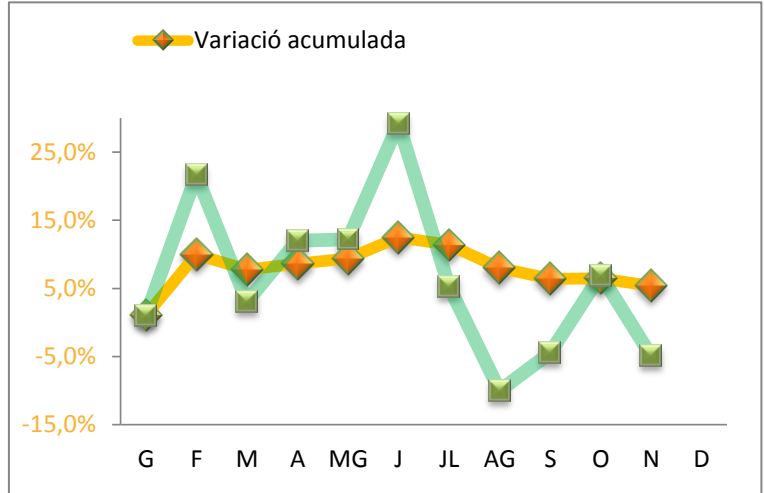
1.3 GRÀFIC DE DISTRIBUCIÓ PERCENTUAL DEL TRÀFIC ACUMULAT DE MERCADERIES

PERÍODE GENER-NOVEMBRE



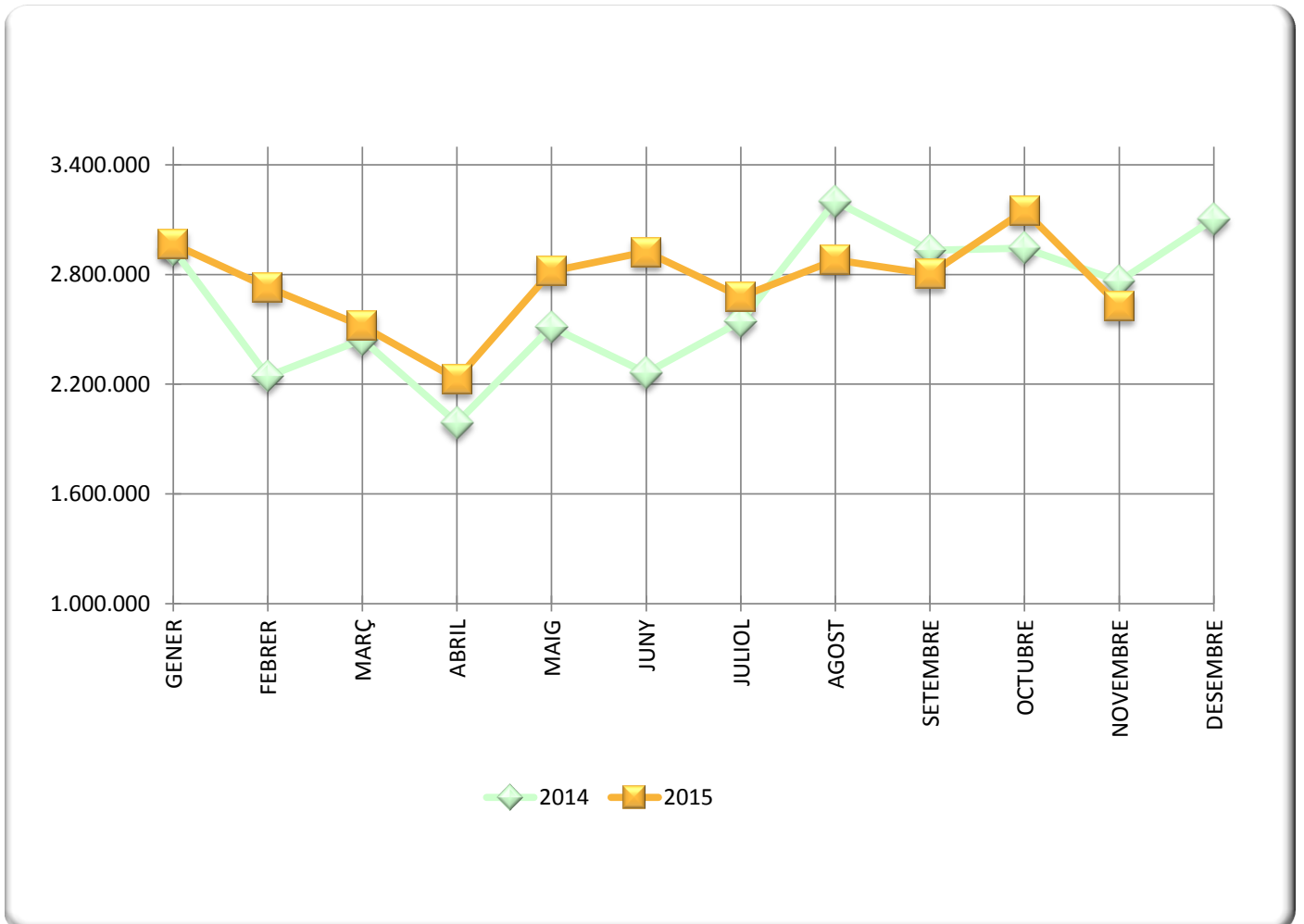
1.4 TRÀFIC MARÍTIM MENSUAL (t)

Mensual ¹	2014	2015
GENER	2.937.331	2.967.965
FEBRER	2.244.293	2.730.190
MARÇ	2.444.769	2.519.068
ABRIL	1.989.173	2.227.638
MAIG	2.512.487	2.819.306
JUNY	2.262.818	2.924.122
JULIOL	2.543.857	2.677.966
AGOST	3.200.246	2.879.996
SETEMBRE	2.933.294	2.802.889
OCTUBRE	2.945.222	3.149.708
NOVEMBRE	2.764.477	2.628.875
DESEMBRE	3.103.606	#N/A



¹ Sense incloure tràfic local i terrestre

1.5 GRÀFIC COMPARATIU DEL TRÀFIC MARÍTIM MENSUAL (t)



1.11 TRÀFIC ACUMULAT DE MERCADERIES SEGONS LA SEVA NATURALESA (t)

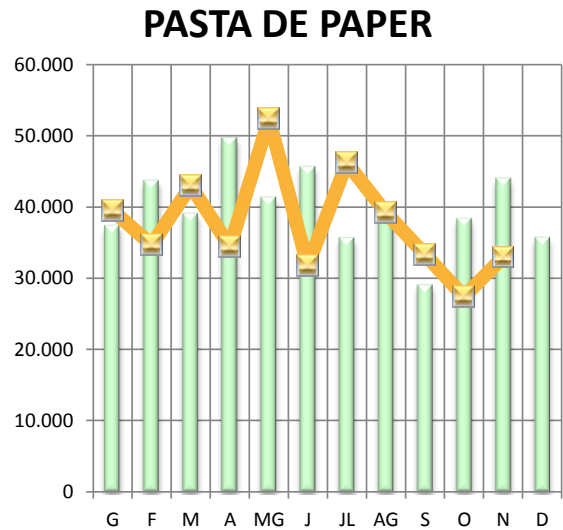
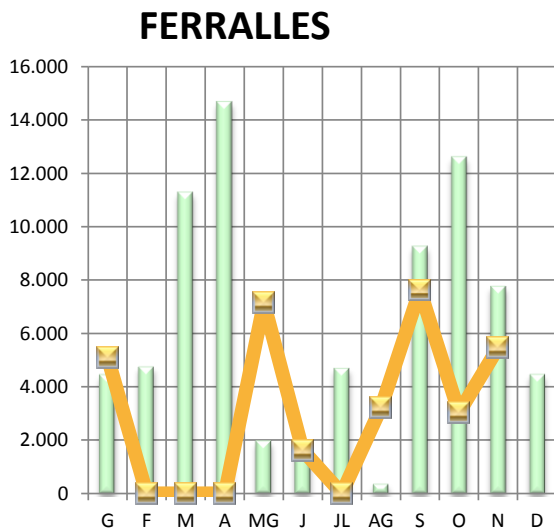
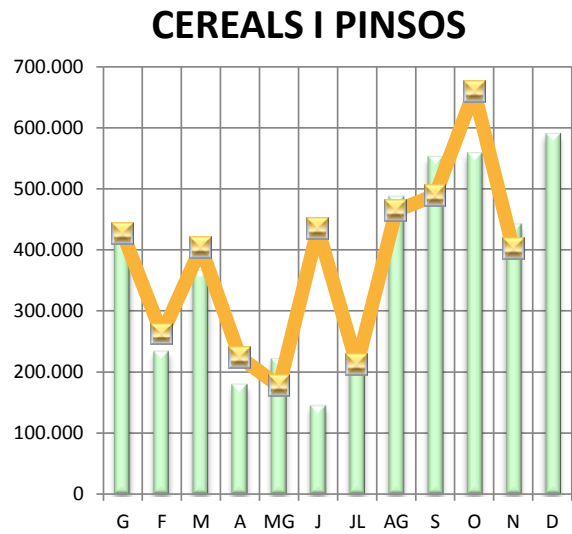
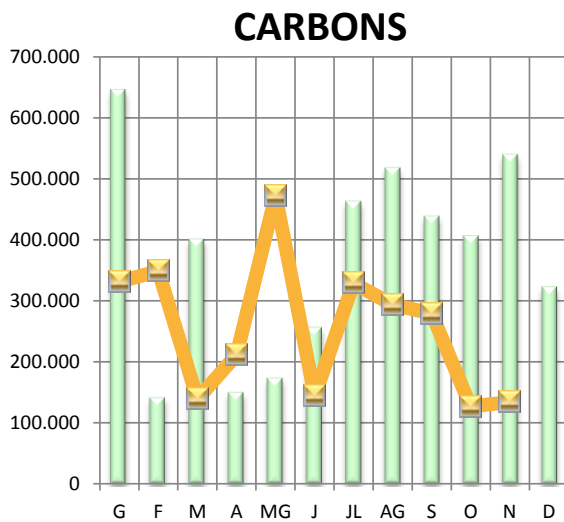
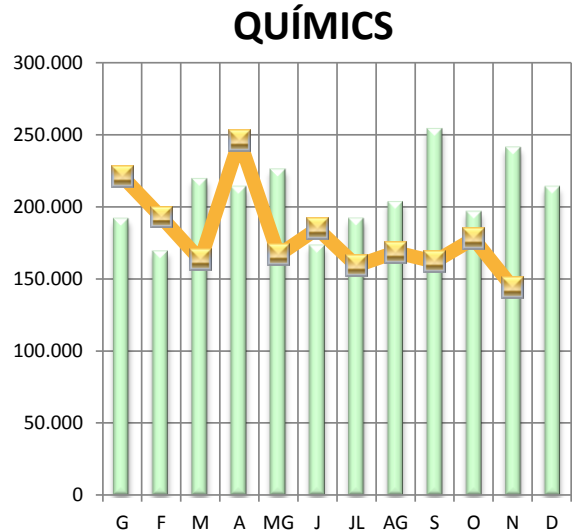
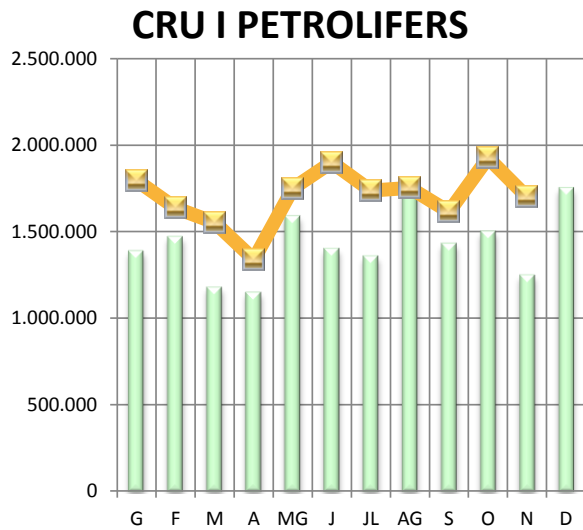
PERÍODE GENER-NOVEMBRE

Mercaderies	2014	2015	Var. %
ENERGÈTIC	19.863.689 0	21.674.592 0	9,1%
Petrolí cru	7.348.685 0	7.999.164 0	8,9%
Fuel-oil	2.944.455 0	2.777.516 0	-5,7%
Gas-oil	648.816 0	1.997.868 0	207,9%
Benzina	260.377 0	658.992 0	153,1%
Altres productes petrolífers	3.260.341 0	4.335.781 0	33,0%
Gasos energètics del petroli	999.912 0	966.490 0	-3,3%
Carbons i coc de petroli	4.131.676 0	2.809.099 0	-32,0%
Biocombustibles	269.427 0	129.682 0	-51,9%
SIDEROMETAL·LÚRGIC	529.449 0	637.959 0	20,5%
Mineral ferro extractiu i tractat	516 0	199 0	-61,4%
Altres minerals y residus metàl·lics	97.341 0	139.798 0	43,6%
Ferralla de ferro	73.549 0	33.161 0	-54,9%
Productes siderúrgics	349.139 0	463.385 0	32,7%
Altres productes metal·lúrgics	8.904 0	1.416 0	-84,1%
MINERALS NO METÀL·LICS	142.371 0	180.158 0	26,5%
Sal comuna	40.550 0	98.001 0	141,7%
Altres minerals no metàl·lics	101.821 0	82.157 0	-19,3%
ADOBS	455.110 0	297.526 0	-34,6%
Fosfats	94.644 0	94.153 0	-0,5%
Potasses	113.458 0	58.161 0	-48,7%
Adobs naturals i artificials	247.008 0	145.212 0	-41,2%
PRODUCTES QUÍMICS	2.032.954 0	1.876.041 0	-7,7%
Productes químics	2.032.954 0	1.876.041 0	-7,7%
MATERIALS CONSTRUCCIÓ	165.558 0	141.255 0	-14,7%
Asfalt	1.739 0	3.329 0	91,4%
Ciment i clinker	16.484 0	45.087 0	173,5%
Materials de construcció	147.335 0	92.839 0	-37,0%
AGROALIMENTARI I RAMADER	4.368.308 0	4.482.329 0	2,6%
Cereals i les seves farines	2.611.528 0	2.745.185 0	5,1%
Faves de soja	960 0	533 0	-44,5%
Fruïtes, hortalisses i llegums	196.096 0	150.621 0	-23,2%
Vins, begudes, alcoholos i derivats	81.228 0	80.696 0	-0,7%
Conserves	32.553 0	5.942 0	-81,7%
Tabac, cacau, cafè i espècies	51.807 0	9.839 0	-81,0%
Olis i greixos	26.783 0	12.016 0	-55,1%
Altres productes alimentaris	122.124 0	70.505 0	-42,3%
Peix congelat i refrigerat	5.178 0	1.318 0	-74,5%
Pinsos i farratges	1.240.051 0	1.405.674 0	13,4%
ALTRES MERCADERIES	780.889 0	681.570 0	-12,7%
Fustes i suro	92.740 0	70.168 0	-24,3%
Paper i pasta	442.352 0	414.850 0	-6,2%
Maquinària, aparells, utilatge i recanvis	70.709 0	54.445 0	-23,0%
Resta de mercaderies	175.088 0	142.107 0	-18,8%
VEHICLES Y ELEMENTS DE TRANSPORT	376.311 0	328.508 0	-12,7%
Automòbils i les seves peces	79.911 0	155.498 0	94,6%
Tara plataformes	0 0	0 0	-
Tara contenidors	296.400 0	173.010 0	-41,6%
RESTA	127.747 0	207.809 0	62,7%
Avituallament	58.586 0	24.098 0	-58,9%
Pesca	4.742 0	3.689 0	-22,2%
Terrestre	64.419 0	180.022 0	179,5%
Total mercaderies	28.842.386	30.507.747 0	5,8%
Operacions especials			
Trànsit	4.104.766	4.801.557	17,0%
Local	43.974	25.457	-42,1%
Transbord	0	0	-

Full públic (nivell 0). El grau de confidencialitat d'aquest document obliga al sol·licitant a utilitzar-lo d'acord amb les normes establertes en el protocol de confidencialitat de dades estadístiques propietat de l'Autoritat Portuària de Tarragona.

1.14 EVOLUCIÓ MENSUAL DELS PRINCIPALS GRUPS (t)
 PERÍODE GENER - NOVEMBRE

■ 2014 ■ 2015



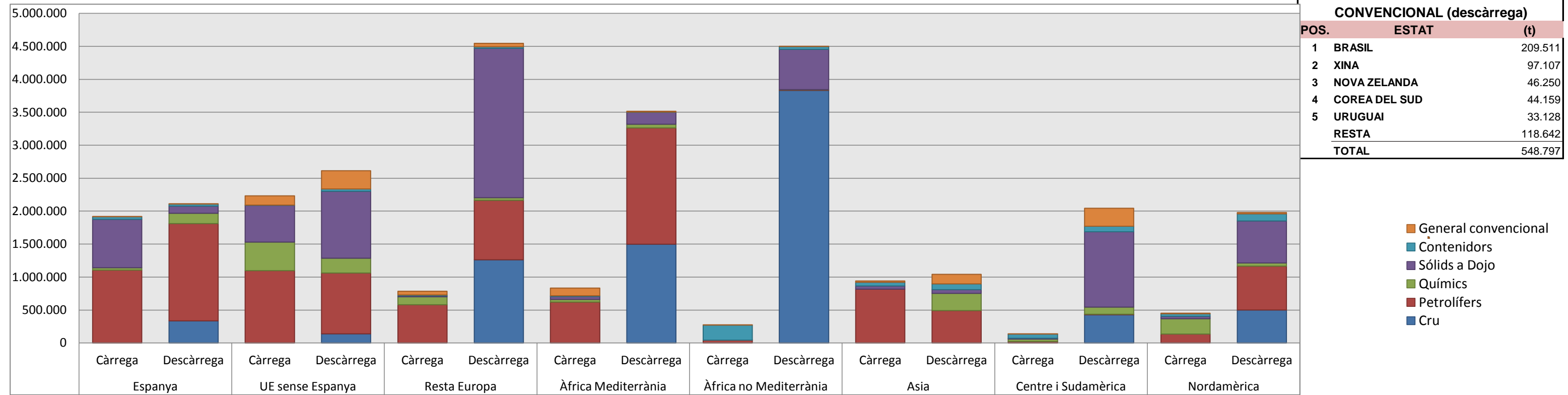
1.17 TRÀFIC ACUMULAT DE MERCADERIES PER PAÏSOS (t)
 PERÍODE GENER-NOVEMBRE

PETROLIS (càrrega)			PETROLIS (descàrrega)		
POS.	ESTAT	(t)	POS.	ESTAT	(t)
1	ESPANYA	1.105.959	1	ALGÈRIA	1.622.310
2	GIBRALTAR	431.368	2	ESPANYA	1.474.369
3	LÍBAN, EL	355.546	3	RÚSSIA	844.738
4	ALGÈRIA	345.292	4	ESTATS UNITS D'AMÈRICA	664.154
5	COREA DEL SUD	229.623	5	EMIRATS ÀRABS UNITS	207.567
	RESTA	978.563		RESTA	609.858
	TOTAL	3.446.352		TOTAL	5.422.995

QUÍMICS (càrrega)			QUÍMICS (descàrrega)		
POS.	ESTAT	(t)	POS.	ESTAT	(t)
1	ESTATS UNITS D'AMÈRICA	234.648	1	ESPANYA	157.562
2	BÈLGICA	83.038	2	ARÀBIA SAUDITA	134.033
3	UCRAÏNA	51.867	3	BÈLGICA	119.674
4	ESPANYA	37.518	4	TRINIDAD I TOBAGO	89.358
5	TURQUIA	35.861	5	ESTATS UNITS D'AMÈRICA	45.302
	RESTA	114.970		RESTA	256.007
	TOTAL	557.901		TOTAL	801.935

CONVENCIONAL (càrrega)		
POS.	ESTAT	(t)
1	ALGÈRIA	78.573
2	TURQUIA	32.239
3	MARROC, EL	19.968
4	LÍBAN, EL	19.316
5	LÍBIA	14.819
	RESTA	55.277
	TOTAL	220.192

CONVENCIONAL (descàrrega)		
POS.	ESTAT	(t)
1	BRASIL	209.511
2	XINA	97.107
3	NOVA ZELANDA	46.250
4	COREA DEL SUD	44.159
5	URUGUAI	33.128
	RESTA	118.642
	TOTAL	548.797



SÒLIDS LLOURE (càrrega)			SÒLIDS LLOURE (descàrrega)		
POS.	ESTAT	(t)	POS.	ESTAT	(t)
1	ESPANYA	731.542	1	UCRAÏNA	1.109.215
2	ESTATS UNITS D'AMÈRICA	34.028	2	ARGENTINA, L'	563.204
3	ARÀBIA SAUDITA	32.977	3	ESTATS UNITS D'AMÈRICA	540.996
4	TURQUIA	12.811	4	ÀFRICA DEL SUD	539.907
5	TUNÍSIA	10.556	5	COLÒMBIA	483.677
	RESTA	63.334		RESTA	2.066.835
	TOTAL	885.247		TOTAL	5.303.833

CONTENIDORS (càrrega)			CONTENIDORS (descàrrega)		
POS.	COUNTRY	(t)	POS.	ESTAT	(t)
1	GUINEA EQUATORIAL	95.455	1	ESTATS UNITS D'AMÈRICA	92.937
2	NIGÈRIA	62.111	2	COSTA RICA	63.346
3	ISRAEL	53.747	3	ÍNDIA	50.162
4	GHANA	43.201	4	ESPANYA	32.140
5	ESPANYA	41.285	5	ISRAEL	29.056
	RESTA	153.218		RESTA	111.140
	TOTAL	449.016		TOTAL	378.782

CRU (descàrrega)		
POS.	ESTAT	(t)
1	ANGOLA	2.418.304
2	ALGÈRIA	1.282.027
3	NIGÈRIA	1.044.867
4	RÚSSIA	566.113
5	MÈXIC	498.508
	RESTA	2.048.449
	TOTAL	7.858.269

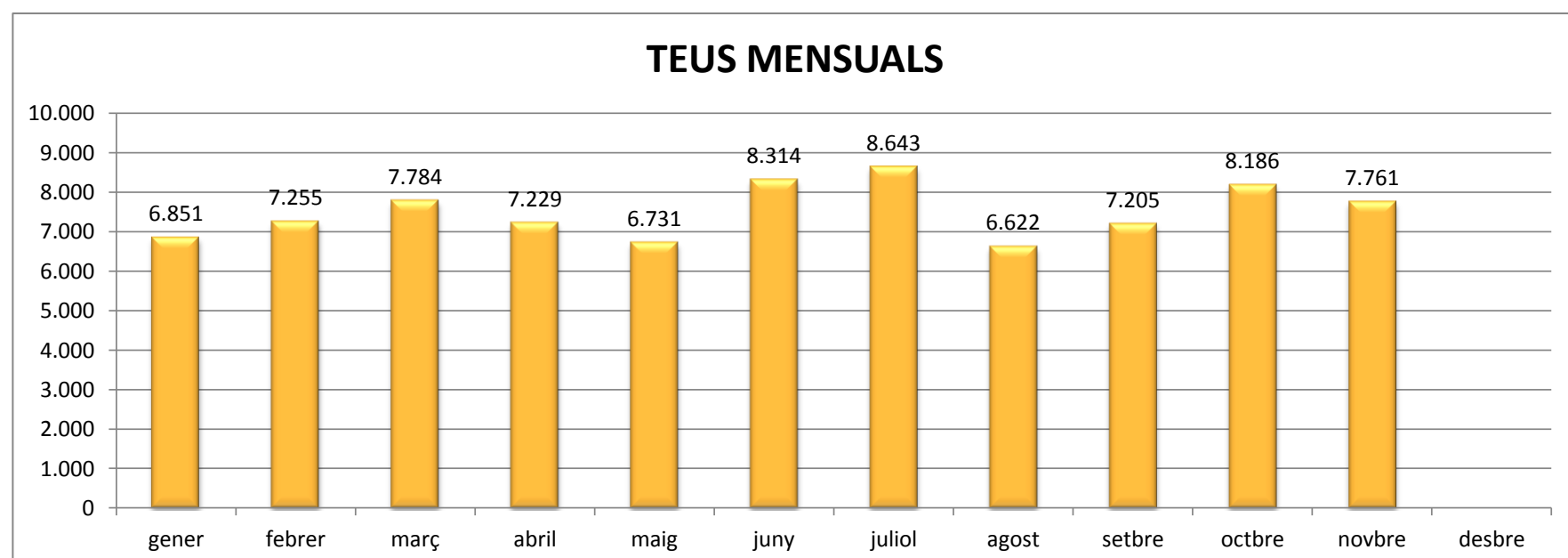
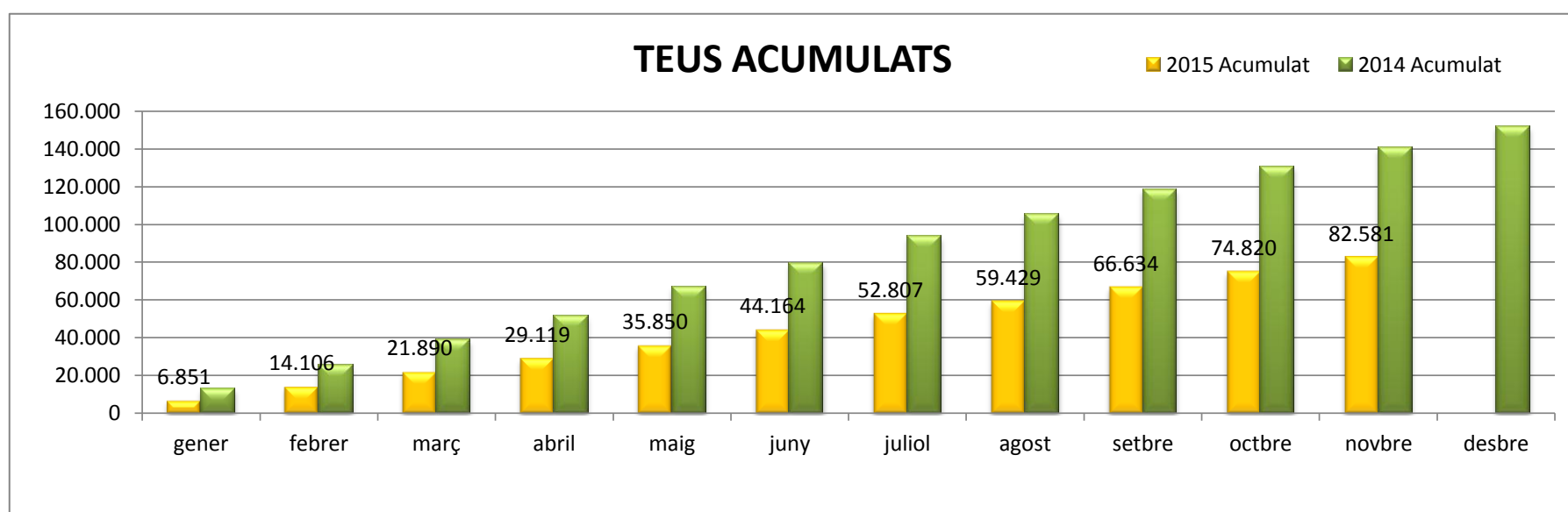
1.18 MERCADERIES. MERCADERIA CONTENITZADA. GRÀFIQUES

RESUM DEL TRÀFIC DE MERCADERIES

PERÍODE GENER-NOVEMBRE

	Novembre			Acumulat		
	2014	2015	Var.	2014	2015	Var.
CÀRREGA GENERAL CONTENITZADA (TONES)	99.879	76.714	-23,2%	1.525.776	867.562	-43,1%
Tones Càrrega	26.706	27.397	2,6%	439.990	311.700	-29,2%
Tones Descarrega	28.519	25.901	-9,2%	326.004	270.295	-17,1%
Tones Trànsit	44.654	23.416	-47,6%	759.782	285.567	-62,4%

	Novembre			Acumulat		
	2014	2015	Var.	2014	2015	Var.
CÀRREGA GENERAL CONTENITZADA (TEU)	9.678	7.761	-19,8%	140.568	82.581	-41,3%
Teu Càrrega	3.277	2.714	-17,2%	40.336	27.150	-32,7%
Teu Descarrega	2.921	3.203	9,7%	41.038	32.688	-20,3%
Teu Trànsit	3.480	1.844	-47,0%	59.194	22.743	-61,6%



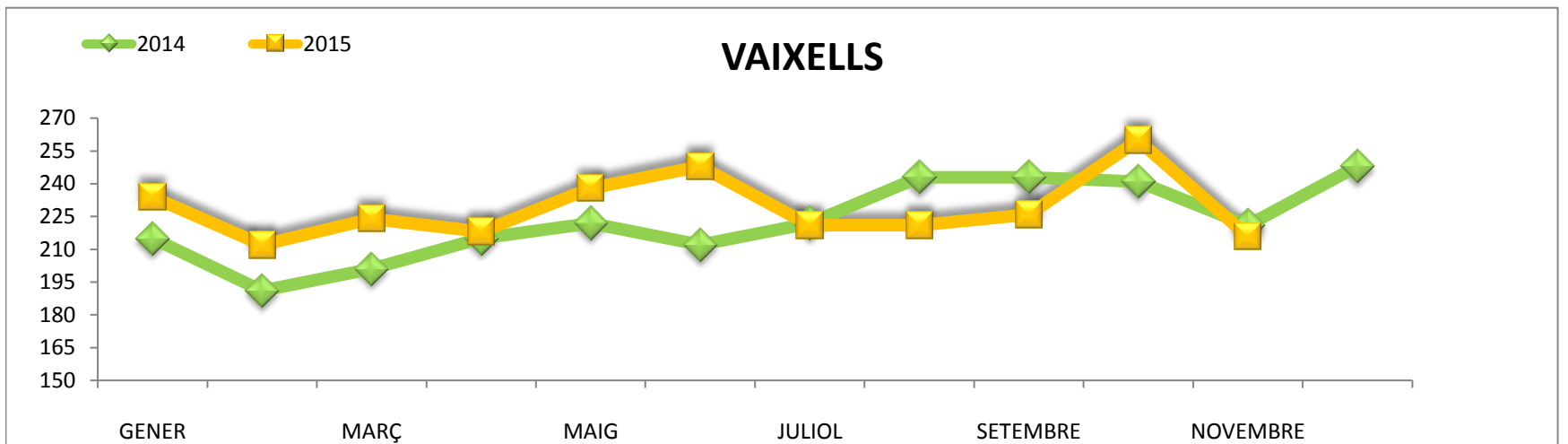
Full públic (nivell 0). El grau de confidencialitat d'aquest document obliga al sol·licitant a utilitzar-lo d'acord amb les normes establertes en el protocol de confidencialitat de dades estadístiques propietat de l'Autoritat Portuària de Tarragona.

2. VAIXELLS

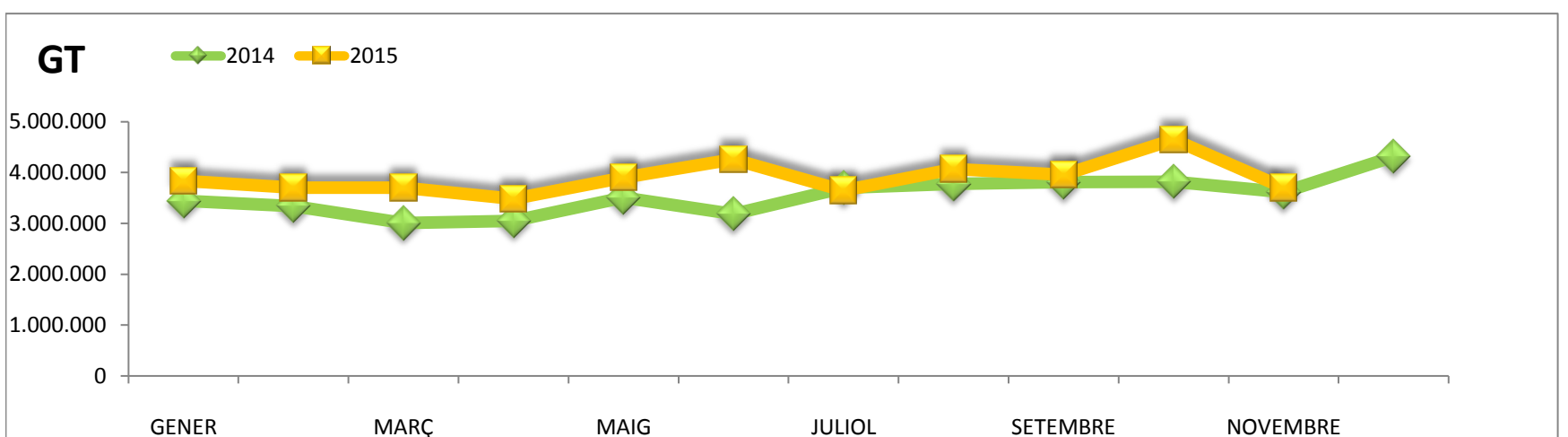
2.1 MOVIMENT DE VAIXELLS I GT

	VAIXELLS						GT					
	Mensual			Acumulat			Mensual			Acumulat		
	2014	2015	Var.%	2014	2015	Var.%	2014	2015	Var.%	2014	2015	Var.%
GENER	215	234	8,8%	215	234	8,8%	3.442.383	3.837.689	11,5%	3.442.383	3.837.689	11,5%
FEBRER	191	212	11,0%	406	446	9,9%	3.340.197	3.699.526	10,8%	6.782.580	7.537.215	11,1%
MARÇ	201	224	11,4%	607	670	10,4%	3.005.842	3.699.052	23,1%	9.788.422	11.236.267	14,8%
ABRIL	215	218	1,4%	822	888	8,0%	3.052.237	3.482.394	14,1%	12.840.659	14.718.661	14,6%
MAIG	222	238	7,2%	1.044	1.126	7,9%	3.510.924	3.902.074	11,1%	16.351.583	18.620.735	13,9%
JUNY	212	248	17,0%	1.256	1.374	9,4%	3.186.240	4.261.211	33,7%	19.537.823	22.881.946	17,1%
JULIOL	222	221	-0,5%	1.478	1.595	7,9%	3.698.680	3.647.662	-1,4%	23.236.503	26.529.608	14,2%
AGOST	243	221	-9,1%	1.721	1.816	5,5%	3.773.620	4.066.588	7,8%	27.010.123	30.596.196	13,3%
SETEMBRE	243	226	-7,0%	1.964	2.042	4,0%	3.811.247	3.955.330	3,8%	30.821.370	34.551.526	12,1%
OCTUBRE	241	260	7,9%	2.205	2.302	4,4%	3.821.784	4.649.010	21,6%	34.643.154	39.200.536	13,2%
NOVEMBRE	221	216	-2,3%	2.426	2.518	3,8%	3.610.439	3.700.969	2,5%	38.253.593	42.901.505	12,2%
DESEMBRE	248			2.674			4.315.614			42.569.207		

2.2 GRÀFIC COMPARATIU DEL MOVIMENT MENSUAL DE VAIXELLS



2.3 GRÀFIC COMPARATIU DEL GT MENSUAL DELS VAIXELLS



COMPARATIVA INTERPORTUÀRIA

PERÍODE GENER - OCTUBRE

CONCEPTE	PORTS PRINCIPALS	FINS OCTUBRE Acumulat		Var.%	
		2014	2015		
TOTAL TRÀFIC (SEGONS PRESENTACIÓ)					
					I = AVERAGE
1	BAHIA DE ALGECIRAS	79.901.470 0	81.126.259 0	1,5%	
2	VALENCIA	55.982.038 0	58.839.777 0	5,1%	
3	BARCELONA	39.297.833 0	38.789.750 0	-1,3%	
4	TARRAGONA	26.013.390 0	27.786.281 0	6,8%	
5	BILBAO	25.573.941 0	27.435.217 0	7,3%	
6	CARTAGENA	26.787.004 0	27.263.480 0	1,8%	
	PORTS AVERAGE	14.349.503 0	14.907.550 0	3,9%	
LÍQUIDS A DOLL					
1	BAHIA DE ALGECIRAS	21.068.021 0	22.706.405 0	7,8%	
2	CARTAGENA	21.395.217 0	21.682.818 0	1,3%	
3	TARRAGONA	15.980.308 0	18.664.391 0	16,8%	
4	HUELVA	18.030.700 0	17.733.048 0	-1,7%	
5	BILBAO	13.416.743 0	15.431.115 0	15,0%	
	PORTS AVERAGE	4.769.436 0	5.000.173 0	4,8%	
SÒLID A LLOURE					
1	GIJON	13.190.505 0	16.094.568 0	22,0%	
2	FERROL-SAN CIBRAO	7.642.426 0	7.883.173 0	3,2%	
3	TARRAGONA	7.655.776 0	7.209.449 0	-5,8%	
4	ALMERIA	3.784.450 0	4.825.723 0	27,5%	
5	CARTAGENA	4.290.898 0	4.439.757 0	3,5%	
	PORTS AVERAGE	2.642.464 0	2.833.478 0	7,2%	
CÀRREGA GENERAL					
1	VALENCIA	49.007.561 0	53.065.425 0	8,3%	
2	BAHIA DE ALGECIRAS	51.483.445 0	51.447.731 0	-0,1%	
3	BARCELONA	23.207.644 0	24.590.665 0	6,0%	
4	LAS PALMAS	12.212.942 0	12.058.182 0	-1,3%	
5	BALEARES	8.483.671 0	8.738.431 0	3,0%	
11	Tarragona	2.316.516 0	1.862.151 0	-19,6%	
	PORTS AVERAGE	6.521.991 0	6.671.378 0	2,3%	
CONTENIDORS. TONES					
1	BAHIA DE ALGECIRAS	46.066.092 0	45.752.165 0	-0,7%	
2	VALENCIA	41.186.005 0	43.948.206 0	6,7%	
3	BARCELONA	14.848.665 0	15.536.845 0	4,6%	
4	LAS PALMAS	9.161.774 0	8.688.809 0	-5,2%	
5	BILBAO	5.437.265 0	5.312.820 0	-2,3%	
11	Tarragona	1.429.304 0	788.297 0	-44,8%	
	PORTS AVERAGE	4.649.742 0	4.725.467 0	1,6%	
CONTENIDORS. TEUS					
1	VALENCIA	3.712.076 0	3.931.622 0	5,9%	
2	BAHIA DE ALGECIRAS	3.865.722 0	3.736.693 0	-3,3%	
3	BARCELONA	1.574.635 0	1.623.528 0	3,1%	
4	LAS PALMAS	817.521 0	760.108 0	-7,0%	
5	BILBAO	518.643 0	515.305 0	-0,6%	
12	Tarragona	130.890 0	74.582 0	-43,0%	
	PORTS AVERAGE	426.141 0	425.176 0	-0,2%	

Full públic (nivell 0). El grau de confidencialitat d'aquest document obliga al sol·licitant a utilitzar-lo d'acord amb les normes establertes en el protocol de confidencialitat de dades estadístiques propietat de

Estadística d'entrades i sortides terrestres.

NOVEMBRE

CALENDARI 2015 (Novembre)

Inhàbils	Hàbils	Naturals
8	22	30

ACCESOS	2014			2015			% Var		
	Entrades	Sortides	Total	Entrades	Sortides	Total	Entrades	Sortides	TOTAL
Eix Transversal									
Camions	28.841	32.166	61.007	34.700	38.177	72.877	20,3%	18,7%	19,5%
Turismes	45.854	47.537	93.391	43.097	45.039	88.136	-6,0%	-5,3%	-5,6%
No desglossat	5.597	741	6.338	6.389	1.048	7.437	14,2%	41,4%	17,3%
Total Moviments	80.292	80.444	160.736	84.186	84.264	168.450	4,8%	4,7%	4,8%
Reus									
Vehicles	11.035	12.313	23.348	10.014	8.611	18.625	-9,3%	-30,1%	-20,2%
Vianants	937	804	1.741	1.042	898	1.940	11,2%	100,0%	11,4%
No desglossat	1.660	1.372	3.032	744	511	1.255	-55,2%	-62,8%	-58,6%
Total Moviments	13.632	14.489	28.121	11.800	10.020	21.820	-13,4%	-30,8%	-22,4%
Llevant									
Vehicles	15.597	16.323	31.920	12.716	14.447	27.163	-18,5%	-11,5%	-14,9%
Vianants	954	866	1.820	263	239	502	-72,4%	-72,4%	-72,4%
No desglossat	1.132	667	1.799	903	758	1.661	-20,2%	13,6%	-7,7%
Total Moviments	17.683	17.856	35.539	13.882	15.444	29.326	-21,5%	-13,5%	-17,5%
TOTALS	111.607	112.789	224.396	109.868	109.728	219.596	-1,6%	-2,7%	-2,1%

* Dades mensuals

OPERACIÓ	PORTA	VIA	VEHICLES	% OPERACIÓ
ENTRADA	Transversal	1	30.253	27,9%
		2	40.202	37,0%
		3	11.338	10,4%
		4	2.393	2,2%
	Total Transversal		84.186	77,5%
	Reus		10.758	9,9%
	Llevant		13.619	12,5%
Total Entrada			108.563	100,0%
SORTIDA	Transversal	10	296	0,3%
		11	30.835	28,4%
		12	12.493	11,5%
		13	22.836	21,0%
	14	17.804	16,4%	
	Total Transversal		84.264	77,6%
		Reus		9.122
	Llevant		15.205	14,0%
Total Sortida			108.591	100,0%
Total general			217.154	100,0%

MOVIMENTS REGISTRATS D'ENTRADA I SORTIDA

	CAMIONS		VEHICLES	
	2014	2015	2014	2015
Gener	59.313	64.222	184.648	214.508
Febrer	53.196	61.062	177.068	205.487
Març	53.202	59.896	183.471	206.614
Abril	53.056	51.684	177.157	178.473
Maig	49.991	49.848	186.657	181.426
Juny	47.612	51.433	178.976	187.663
Juliol	50.813	51.984	198.694	186.343
Agost	52.700	53.199	182.066	166.699
Setembre	62.506	68.261	211.858	198.134
Octubre	70.907	74.867	246.397	219.111
Novembre	61.007	72.877	220.835	217.154
Desembre	56.220	0	198.248	0
Totals*	670.523	659.333	2.346.075	2.161.612