



## 1. MERCADERIES

### 1.1 RESUM DEL TRÀFIC DE MERCADERIES (t)

PERÍODE GENER-MAIG

Concepte	Maig			Acumulat		
	2014	2015	Var. %	2014	2015	Var. %
<b>LÍQUIDS A DOLL</b>	<b>1.794.105</b>	<b>1.903.878</b>	<b>6,1%</b>	<b>7.678.678</b>	<b>8.973.429</b>	<b>16,9%</b>
Cru	700.213	641.029	-8,5%	3.016.888	3.313.384	9,8%
Altres prod. petrolífers	885.729	1.108.020	25,1%	3.742.848	4.754.175	27,0%
Químics i adobs	208.163	154.829	0,0%	918.942	905.870	0,0%
<b>SÒLIDS A LLOURE (DETALL)</b>	<b>447.074</b>	<b>707.191</b>	<b>58,2%</b>	<b>3.241.832</b>	<b>3.373.688</b>	<b>4,1%</b>
Per instal·lació especial	271.988	540.680	98,8%	2.152.467	2.061.473	-4,2%
Sense instal·lació especial	175.086	166.511	-4,9%	1.089.365	1.312.215	20,5%
<b>CÀRREGA GENERAL</b>	<b>265.786</b>	<b>206.781</b>	<b>-22,2%</b>	<b>1.169.301</b>	<b>904.741</b>	<b>-22,6%</b>
Contenitzada	163.698	78.528	-52,0%	717.123	390.491	-45,5%
Altres mitjans	102.088	128.253	25,6%	452.178	514.250	13,7%
<b>TOTAL GRANS TRÀFICS</b>	<b>2.506.965</b>	<b>2.817.850</b>	<b>12,4%</b>	<b>12.089.811</b>	<b>13.251.858</b>	<b>9,6%</b>
<b>AVITUALLAMENT</b>	<b>5.082</b>	<b>1.372</b>	<b>-73,0%</b>	<b>36.634</b>	<b>10.493</b>	<b>-71,4%</b>
Productes petrolífers	3.047	1.171	-61,6%	23.378	9.434	-59,6%
Altres productes	2.035	201	-90,1%	13.256	1.059	-92,0%
<b>PESCA</b>	<b>440</b>	<b>0</b>	<b>-100,0%</b>	<b>1.608</b>	<b>826</b>	<b>-48,7%</b>
<b>TRÀFIC LOCAL</b>	<b>0</b>	<b>28</b>	<b>1</b>	<b>0</b>	<b>28</b>	<b>100,0%</b>
<b>TOTAL TRAFIC MARITIM</b>	<b>2.512.488</b>	<b>2.819.250</b>	<b>12,2%</b>	<b>12.128.054</b>	<b>13.263.205</b>	<b>9,4%</b>
<b>TERRESTRE</b>	<b>4.384</b>	<b>17.974</b>	<b>310,0%</b>	<b>29.876</b>	<b>92.581</b>	<b>209,9%</b>
<b>TOTAL</b>	<b>2.516.872</b>	<b>2.837.224</b>	<b>12,7%</b>	<b>12.157.930</b>	<b>13.355.786</b>	<b>9,9%</b>

COMPARATIVA INTERPORTUÀRIA

PERÍODE GENER - ABRIL

CONCEPTE	PORTS PRINCIPALS	FINS ABRIL Acumulat		Var.%	
		2014	2015		
<b>TOTAL TRÀFIC (SEGONS PRESENTACIÓ)</b>					
					I = AVERAGE
1	BAHIA DE ALGECIRAS	32.470.245 0	31.264.249 0	-3,7%	
2	VALENCIA	20.999.194 0	23.184.284 0	10,4%	
3	BARCELONA	14.526.751 0	14.381.993 0	-1,0%	
4	<b>TARRAGONA</b>	9.615.532 0	10.421.178 0	8,4%	
5	CARTAGENA	9.988.077 0	10.191.548 0	2,0%	
6	BILBAO	9.541.237 0	9.606.542 0	0,7%	
	PORTS AVERAGE	5.526.145 0	5.689.302 0	3,0%	
<b>LÍQUIDS A DOLL</b>					
1	BAHIA DE ALGECIRAS	8.487.728 0	9.106.327 0	7,3%	
2	CARTAGENA	7.873.062 0	7.984.654 0	1,4%	
3	HUELVA	7.156.544 0	7.391.969 0	3,3%	
4	<b>TARRAGONA</b>	5.881.079 0	7.037.539 0	19,7%	
5	BILBAO	4.953.930 0	5.006.673 0	1,1%	
	PORTS AVERAGE	1.834.141 0	1.912.008 0	4,2%	
<b>SÒLID A LLOURE</b>					
1	GIJON	5.045.628 0	6.009.812 0	19,1%	
2	<b>TARRAGONA</b>	2.794.757 0	2.666.545 0	-4,6%	
3	FERROL-SAN CIBRAO	3.113.846 0	2.646.857 0	-15,0%	
4	CARTAGENA	1.729.824 0	1.809.579 0	4,6%	
5	ALMERIA	1.343.357 0	1.738.994 0	29,5%	
	PORTS AVERAGE	997.326 0	1.058.532 0	6,1%	
<b>CÀRREGA GENERAL</b>					
1	VALENCIA	18.446.153 0	21.336.332 0	15,7%	
2	BAHIA DE ALGECIRAS	21.411.802 0	19.552.335 0	-8,7%	
3	BARCELONA	8.607.529 0	9.050.633 0	5,1%	
4	LAS PALMAS	4.560.129 0	4.751.164 0	4,2%	
5	BALEARES	2.988.298 0	3.251.144 0	8,8%	
11	<b>Tarragona</b>	906.977 0	712.360 0	-21,5%	
	PORTS AVERAGE	2.537.283 0	2.569.469 0	1,3%	
<b>CONTENIDORS. TONES</b>					
1	VALENCIA	15.465.244 0	17.756.417 0	14,8%	
2	BAHIA DE ALGECIRAS	18.828.321 0	16.799.834 0	-10,8%	
3	BARCELONA	5.448.475 0	5.853.977 0	7,4%	
4	LAS PALMAS	3.394.716 0	3.493.285 0	2,9%	
5	BILBAO	2.058.480 0	1.968.370 0	-4,4%	
11	<b>Tarragona</b>	556.905 0	311.907 0	-44,0%	
	PORTS AVERAGE	1.801.366 0	1.815.571 0	0,8%	
<b>CONTENIDORS. TEUS</b>					
1	VALENCIA	1.375.673 0	1.624.306 0	18,1%	
2	BAHIA DE ALGECIRAS	1.564.395 0	1.357.353 0	-13,2%	
3	BARCELONA	571.276 0	612.522 0	7,2%	
4	LAS PALMAS	316.693 0	303.977 0	-4,0%	
5	BILBAO	199.100 0	190.561 0	-4,3%	
12	<b>Tarragona</b>	51.440 0	29.119 0	-43,4%	
	PORTS AVERAGE	164.188 0	164.181 0	0,0%	

Full públic (nivell 0). El grau de confidencialitat d'aquest document obliga al sol·licitant a utilitzar-lo d'acord amb les normes establertes en el protocol de confidencialitat de dades estadístiques propietat de

# Estadística d'entrades i sortides terrestres.

**MAIG**

CALENDARI 2015 (Maig)

Inhàbils	Hàbils	Naturals
11	20	31

ACCES	2014			2015			% Var		
	Entrades	Sortides	Total	Entrades	Sortides	Total	Entrades	Sortides	TOTAL
<b>Eix Transversal</b>									
Camions	23.210	26.781	49.991	23.286	26.562	49.848	0,3%	-0,8%	-0,3%
Turismes	37.012	38.926	75.938	35.925	38.135	74.060	-2,9%	-2,0%	-2,5%
No desglossat	5.702	861	6.563	5.740	825	6.565	0,7%	-4,2%	0,0%
<b>Total Moviments</b>	<b>65.924</b>	<b>66.568</b>	<b>132.492</b>	<b>64.951</b>	<b>65.522</b>	<b>130.473</b>	<b>-1,5%</b>	<b>-1,6%</b>	<b>-1,5%</b>
<b>Reus</b>									
Vehicles	10.733	11.817	22.550	9.705	10.619	20.324	-9,6%	-10,1%	-9,9%
Vianants	1.064	902	1.966	1.219	1.033	2.252	14,6%	100,0%	14,5%
No desglossat	1.987	1.536	3.523	795	499	1.294	-60,0%	-67,5%	-63,3%
<b>Total Moviments</b>	<b>13.784</b>	<b>14.255</b>	<b>28.039</b>	<b>11.719</b>	<b>12.151</b>	<b>23.870</b>	<b>-15,0%</b>	<b>-14,8%</b>	<b>-14,9%</b>
<b>Llevant</b>									
Vehicles	12.803	13.291	26.094	13.469	14.020	27.489	5,2%	5,5%	5,3%
Vianants	213	195	408	422	303	725	98,1%	55,4%	77,7%
No desglossat	1.184	814	1.998	1.111	735	1.846	-6,2%	-9,7%	-7,6%
<b>Total Moviments</b>	<b>14.200</b>	<b>14.300</b>	<b>28.500</b>	<b>15.002</b>	<b>15.058</b>	<b>30.060</b>	<b>5,6%</b>	<b>5,3%</b>	<b>5,5%</b>
<b>TOTALS</b>	<b>93.908</b>	<b>95.123</b>	<b>189.031</b>	<b>91.672</b>	<b>92.731</b>	<b>184.403</b>	<b>-2,4%</b>	<b>-2,5%</b>	<b>-2,4%</b>

\* Dades mensuals

OPERACIÓ	PORTA	VIA	VEHICLES	% OPERACIÓ
ENTRADA	Transversal	1	23.642	26,3%
		2	31.340	34,8%
		3	9.083	10,1%
		4	886	1,0%
	Total Transversal		<b>64.951</b>	<b>72,1%</b>
	Reus		10.500	11,7%
	Llevant		14.580	16,2%
<b>Total Entrada</b>			<b>90.031</b>	<b>100,0%</b>
SORTIDA	Transversal	10	0	0,0%
		11	24.234	26,5%
		12	21.610	23,6%
		13	12.412	13,6%
		14	7.266	8,0%
	Total Transversal		<b>65.522</b>	<b>71,7%</b>
	Reus		11.118	12,2%
	Llevant		14.755	16,1%
<b>Total Sortida</b>			<b>91.395</b>	<b>100,0%</b>
<b>Total</b>			<b>181.426</b>	<b>100,0%</b>

	MOVIMENTS REGISTRATS D'ENTRADA I SORTIDA			
	CAMIONS		VEHICLES	
	2014	2015	2014	2015
Gener	59.313	64.222	184.648	214.508
Febrer	53.196	61.062	177.068	205.487
Març	53.202	59.896	183.471	206.614
Abril	53.056	51.684	177.157	178.473
Maig	49.991	49.848	186.657	181.426
Juny	47.612	0	178.976	0
Juliol	50.813	0	198.694	0
Agost	52.700	0	182.066	0
Setembre	62.506	0	211.858	0
Octubre	70.907	0	246.397	0
Novembre	61.007	0	220.835	0
Desembre	56.220	0	198.248	0
<b>Totals*</b>	<b>670.523</b>	<b>286.712</b>	<b>2.346.075</b>	<b>986.508</b>

Departament emissor APT:		DEQI (Estadístiques)
Sol·licitant:		Web APT
Data sol·licitud:		22/06/2015

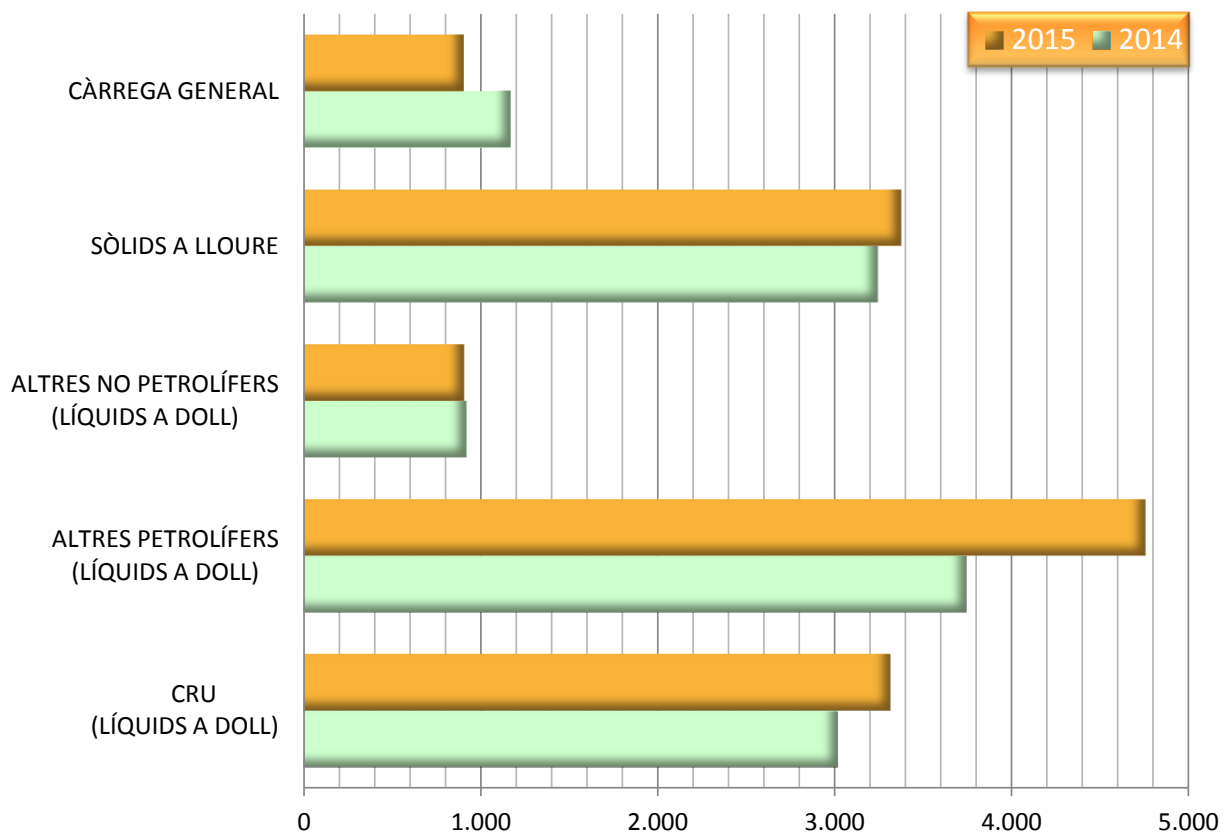
## 1. MERCADERIES

### 1.1 RESUM DEL TRÀFIC DE MERCADERIES (t)

Concepte	Maig		Var. %	Acumulat Interanual		Var. %
	2014	2015		(de Juny-2013 a Maig-2014) 12 mesos	(de Juny-2014 a Maig-2015) 12 mesos	
<b>LÍQUIDS A DOLL</b>	<b>1.794.105</b>	<b>1.903.878</b>	<b>6,1%</b>	<b>17.761.480</b>	<b>20.681.864</b>	<b>16,4%</b>
Cru	700.213	641.029	-8,5%	7.460.144	8.394.756	12,5%
Altres prod. petrolífers	885.729	1.108.020	25,1%	8.491.397	10.070.024	18,6%
Químics i adobs	208.163	154.829	-25,6%	1.809.939	2.217.084	22,5%
<b>SÒLIDS A LLOURE</b>	<b>447.075</b>	<b>707.191</b>	<b>58,2%</b>	<b>7.878.743</b>	<b>9.839.871</b>	<b>24,9%</b>
<b>Carbons</b>	<b>173.270</b>	<b>472.029</b>	<b>172,4%</b>	<b>3.659.806</b>	<b>4.443.091</b>	<b>21,4%</b>
Trànsit	164.499	268.785	63,4%	2.547.565	2.853.403	12,0%
No trànsit	8.771	203.244	2217,2%	1.112.241	1.589.688	42,9%
Cereals, Pinsos i Farines	216.798	171.500	-20,9%	3.444.155	4.441.456	29,0%
Resta	57.007	63.662	11,7%	774.782	955.324	23,3%
<b>CÀRREGA GENERAL</b>	<b>265.786</b>	<b>206.781</b>	<b>-22,2%</b>	<b>2.590.041</b>	<b>2.412.269</b>	<b>-6,9%</b>
Contenitzada	163.698	78.528	-52,0%	1.592.870	1.283.581	-19,4%
Altres mitjans	102.088	128.253	25,6%	997.171	1.128.688	13,2%
<b>TOTAL GRANS TRÀFICS</b>	<b>2.506.966</b>	<b>2.817.850</b>	<b>12,4%</b>	<b>28.230.264</b>	<b>32.934.004</b>	<b>16,7%</b>
<b>AVITUALLAMENT</b>	<b>5.082</b>	<b>1.372</b>	<b>-73,0%</b>	<b>86.643</b>	<b>34.613</b>	<b>-60,1%</b>
Productes petrolífers	3.047	1.171	-61,6%	56.170	23.102	-58,9%
Altres productes	2.035	201	-90,1%	30.473	11.511	-62,2%
<b>PESCA</b>	<b>440</b>	<b>0</b>	<b>-100,0%</b>	<b>4.066</b>	<b>4.105</b>	<b>1,0%</b>
<b>TRANSBORD</b>	<b>0</b>	<b>0</b>	<b>-</b>	<b>0</b>	<b>0</b>	<b>-</b>
<b>TRÀFIC LOCAL</b>	<b>0</b>	<b>28</b>	<b>-</b>	<b>0</b>	<b>44.002</b>	<b>10000,0%</b>
<b>TOTAL TRÀFIC MARITIM</b>	<b>2.512.488</b>	<b>2.819.250</b>	<b>12,2%</b>	<b>28.320.973</b>	<b>33.016.724</b>	<b>16,6%</b>
<b>TERRESTRE</b>	<b>4.384</b>	<b>17.974</b>	<b>310,0%</b>	<b>70.333</b>	<b>134.717</b>	<b>91,5%</b>
<b>TOTAL</b>	<b>2.516.872</b>	<b>2.837.224</b>	<b>12,7%</b>	<b>28.391.306</b>	<b>33.151.441</b>	<b>16,8%</b>

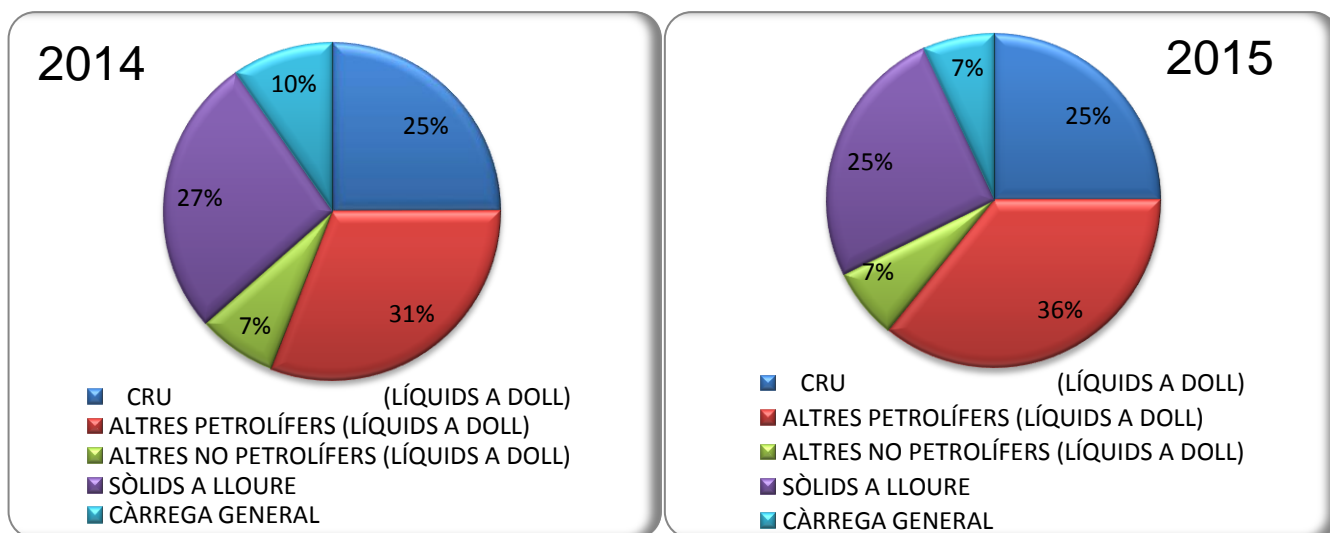
### 1.2 GRÀFIC DEL TRÀFIC ACUMULAT DE MERCADERIES (t)

PERÍODE GENER-MAIG



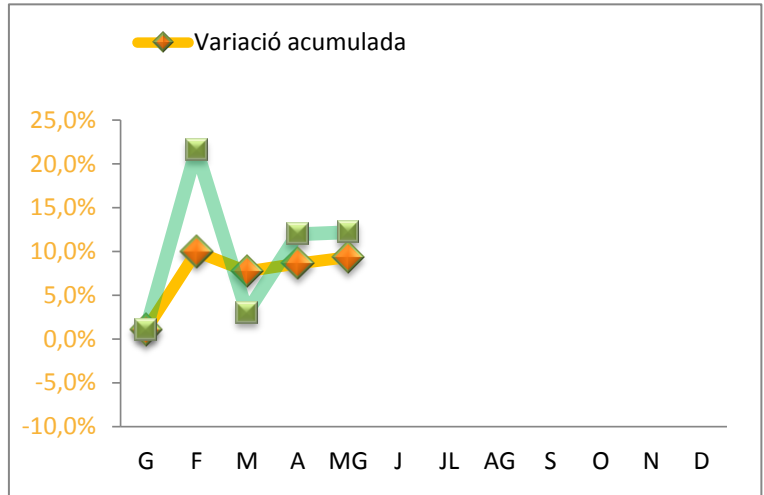
### 1.3 GRÀFIC DE DISTRIBUCIÓ PERCENTUAL DEL TRÀFIC ACUMULAT DE MERCADERIES

PERÍODE GENER-MAIG



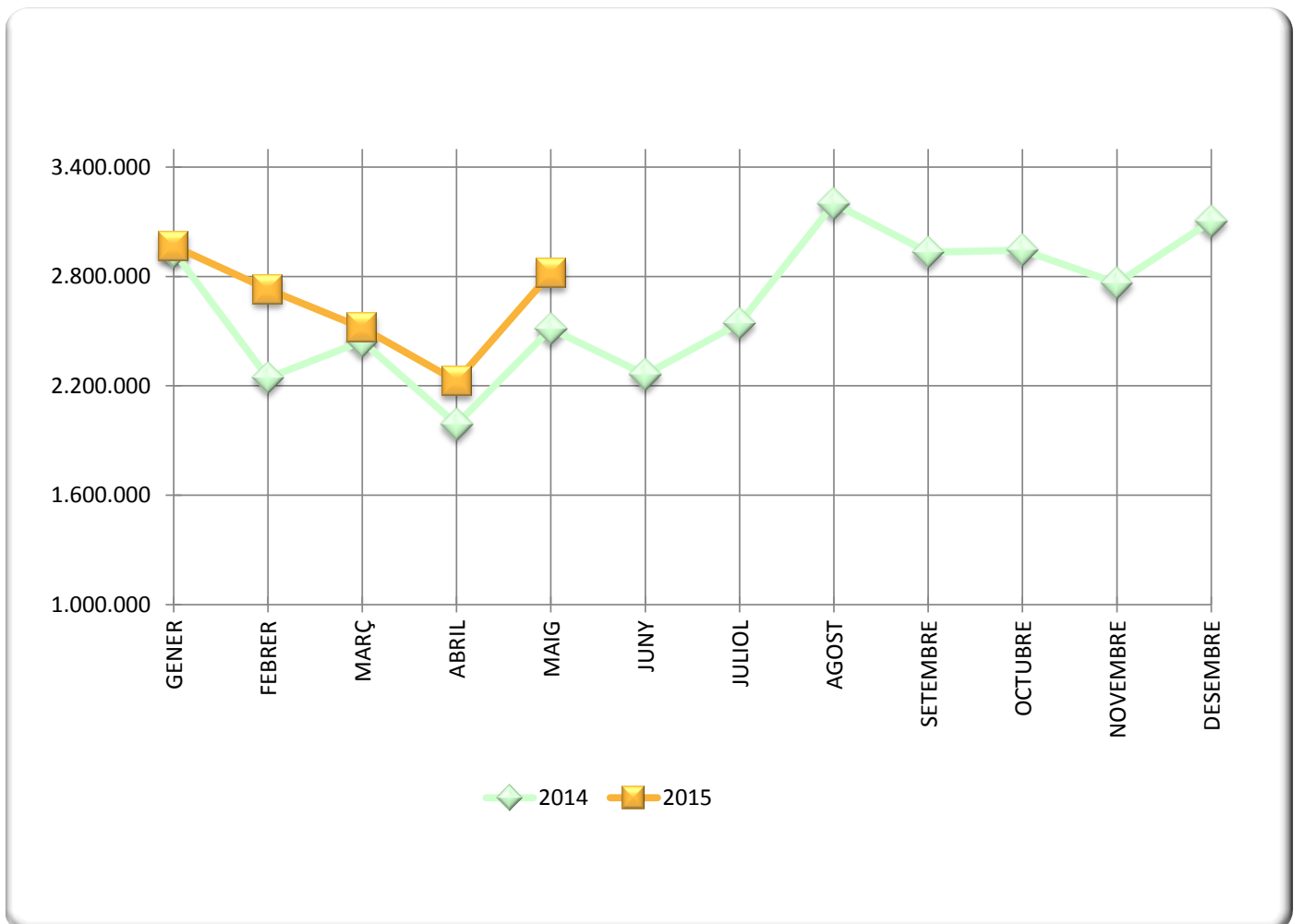
### 1.4 TRÀFIC MARÍTIM MENSUAL (t)

Mensual <sup>1</sup>	2014	2015
GENER	2.937.331	2.967.965
FEBRER	2.244.293	2.730.190
MARÇ	2.444.769	2.518.608
ABRIL	1.989.173	2.227.193
MAIG	2.512.487	2.819.249
JUNY	2.262.818	# / A
JULIOL	2.543.857	# / A
AGOST	3.200.246	# / A
SETEMBRE	2.933.294	# / A
OCTUBRE	2.945.222	# / A
NOVEMBRE	2.764.477	# / A
DESEMBRE	3.103.606	# / A



<sup>1</sup> Sense incloure tràfic local i terrestre

### 1.5 GRÀFIC COMPARATIU DEL TRÀFIC MARÍTIM MENSUAL (t)



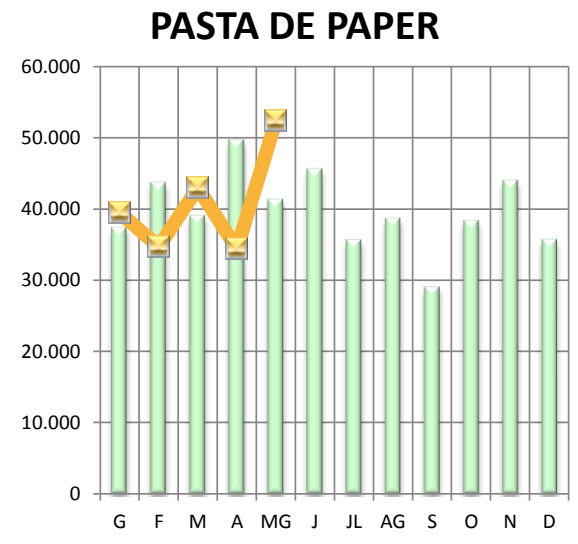
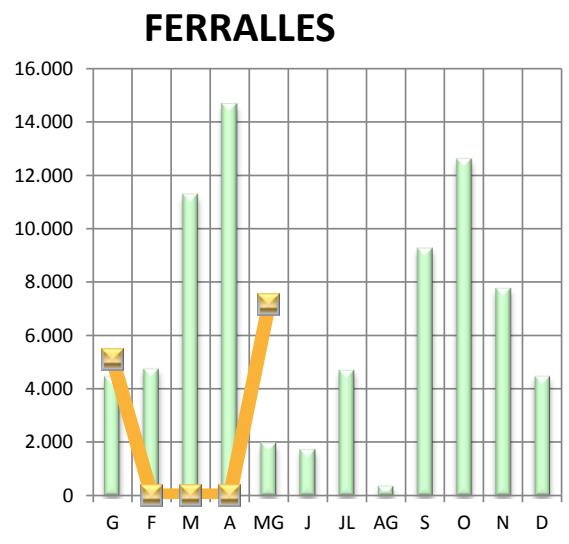
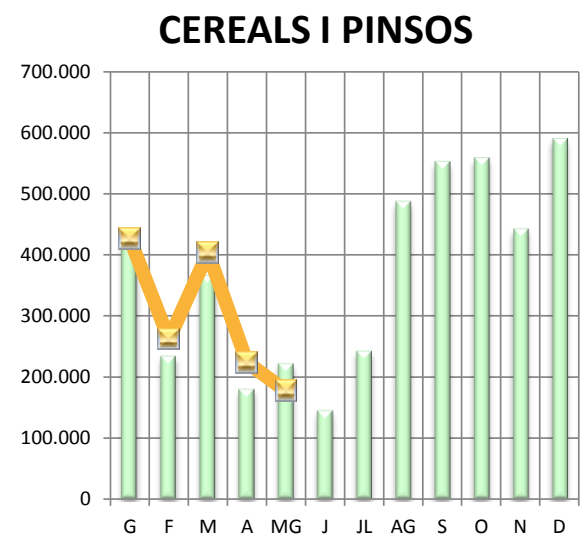
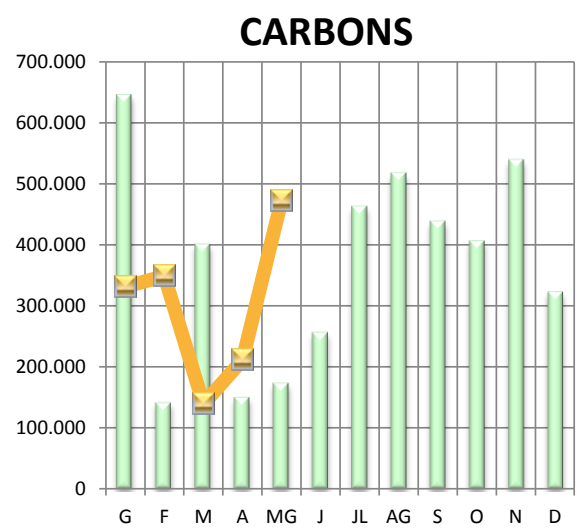
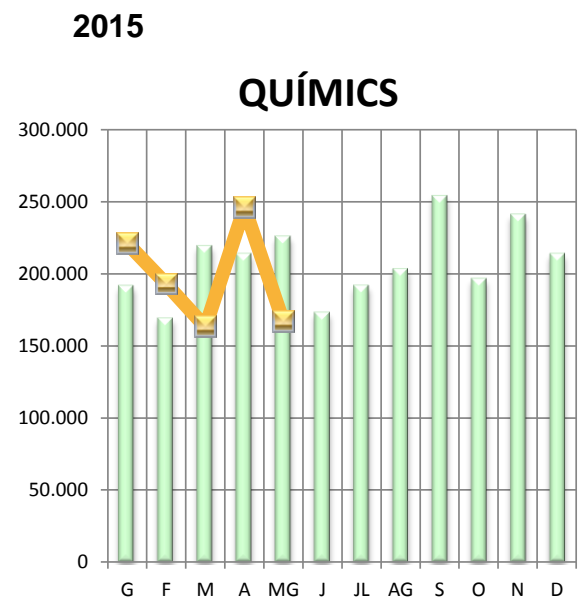
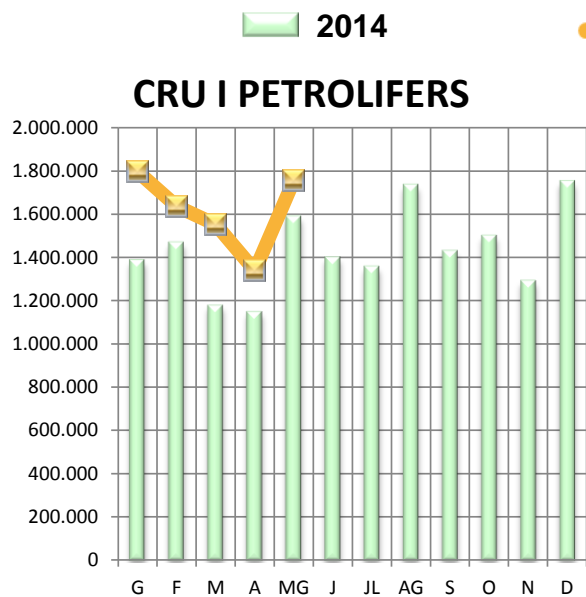
### 1.11 TRÀFIC ACUMULAT DE MERCADERIES SEGONS LA SEVA NATURALESA (t)

PERÍODE GENER-MAIG

Mercaderies	2014	2015	Var. %
<b>ENERGÈTIC</b>	<b>8.343.608 0</b>	<b>9.611.646 0</b>	<b>15,2%</b>
Petrolí cru	3.017.576 0	3.313.783 0	9,8%
Fuel-oil	1.583.896 0	1.072.770 0	-32,3%
Gas-oil	40.200 0	1.007.916 0	2407,3%
Benzina	174.509 0	117.969 0	-32,4%
Altres productes petrolífers	1.538.951 0	2.216.810 0	44,0%
Gasos energètics del petroli	407.915 0	347.430 0	-14,8%
Carbons i coc de petroli	1.511.455 0	1.502.858 0	-0,6%
Biocombustibles	69.106 0	32.110 0	-53,5%
<b>SIDEROMETAL·LÚRGIC</b>	<b>227.618 0</b>	<b>241.395 0</b>	<b>6,1%</b>
Mineral ferro extractiu i tractat	204 0	143 0	-29,9%
Altres minerals y residus metàl·lics	11.726 0	56.187 0	379,2%
Ferralla de ferro	37.126 0	12.235 0	-67,0%
Productes siderúrgics	172.045 0	172.292 0	0,1%
Altres productes metal·lúrgics	6.517 0	538 0	-91,7%
<b>MINERALS NO METÀL·LICS</b>	<b>46.520 0</b>	<b>100.864 0</b>	<b>116,8%</b>
Sal comuna	3.970 0	55.753 0	1304,4%
Altres minerals no metàl·lics	42.550 0	45.111 0	6,0%
<b>ADOBS</b>	<b>237.897 0</b>	<b>149.698 0</b>	<b>-37,1%</b>
Fosfats	47.201 0	44.903 0	-4,9%
Potasses	66.992 0	43.345 0	-35,3%
Adobs naturals i artificials	123.704 0	61.450 0	-50,3%
<b>PRODUCTES QUÍMICS</b>	<b>962.454 0</b>	<b>967.141 0</b>	<b>0,5%</b>
Productes químics	962.454 0	967.141 0	0,5%
<b>MATERIALS CONSTRUCCIÓ</b>	<b>84.285 0</b>	<b>61.511 0</b>	<b>-27,0%</b>
Asfalt	1.034 0	2.127 0	105,7%
Ciment i clinker	5.186 0	23.393 0	351,1%
Materials de construcció	78.065 0	35.991 0	-53,9%
<b>AGROALIMENTARI I RAMADER</b>	<b>1.652.373 0</b>	<b>1.639.089 0</b>	<b>-0,8%</b>
Cereals i les seves farines	860.282 0	898.856 0	4,5%
Faves de soja	466 0	162 0	-65,2%
Fruïtes, hortalisses i llegums	82.804 0	54.557 0	-34,1%
Vins, begudes, alcohol i derivats	27.523 0	34.182 0	24,2%
Conserves	19.184 0	2.607 0	-86,4%
Tabac, cacau, cafè i espècies	23.010 0	7.619 0	-66,9%
Olis i greixos	8.921 0	11.545 0	29,4%
Altres productes alimentaris	55.986 0	36.678 0	-34,5%
Peix congelat i refrigerat	4.083 0	662 0	-83,8%
Pinsos i farratges	570.114 0	592.221 0	3,9%
<b>ALTRES MERCADERIES</b>	<b>360.054 0</b>	<b>323.124 0</b>	<b>-10,3%</b>
Fustes i suro	40.291 0	33.837 0	-16,0%
Paper i pasta	211.063 0	203.974 0	-3,4%
Maquinària, aparells, utilatge i recanvis	27.867 0	21.087 0	-24,3%
Resta de mercaderies	80.833 0	64.226 0	-20,5%
<b>VEHICLES Y ELEMENTS DE TRANSPORT</b>	<b>175.002 0</b>	<b>157.418 0</b>	<b>-10,0%</b>
Automòbils i les seves peces	36.298 0	82.538 0	127,4%
Tara plataformes	0 0	0 0	-
Tara contenidors	138.704 0	74.880 0	-46,0%
<b>RESTA</b>	<b>68.117 0</b>	<b>103.900 0</b>	<b>52,5%</b>
Avituallament	36.633 0	10.493 0	-71,4%
Pesca	1.608 0	826 0	-48,7%
Terrestre	29.876 0	92.581 0	209,9%
<b>Total mercaderies</b>	<b>12.157.928</b>	<b>13.355.786 0</b>	<b>9,9%</b>
<b>Operacions especials</b>			
Trànsit	1.650.212	2.563.942	55,4%
Local	0	28	100,0%
Transbord	0	0	-

Full públic (nivell 0). El grau de confidencialitat d'aquest document obliga al sol·licitant a utilitzar-lo d'acord amb les normes establertes en el protocol de confidencialitat de dades estadístiques propietat de l'Autoritat Portuària de Tarragona.

**1.14 EVOLUCIÓ MENSUAL DELS PRINCIPALS GRUPS (t)**  
 PERÍODE GENER - MAIG





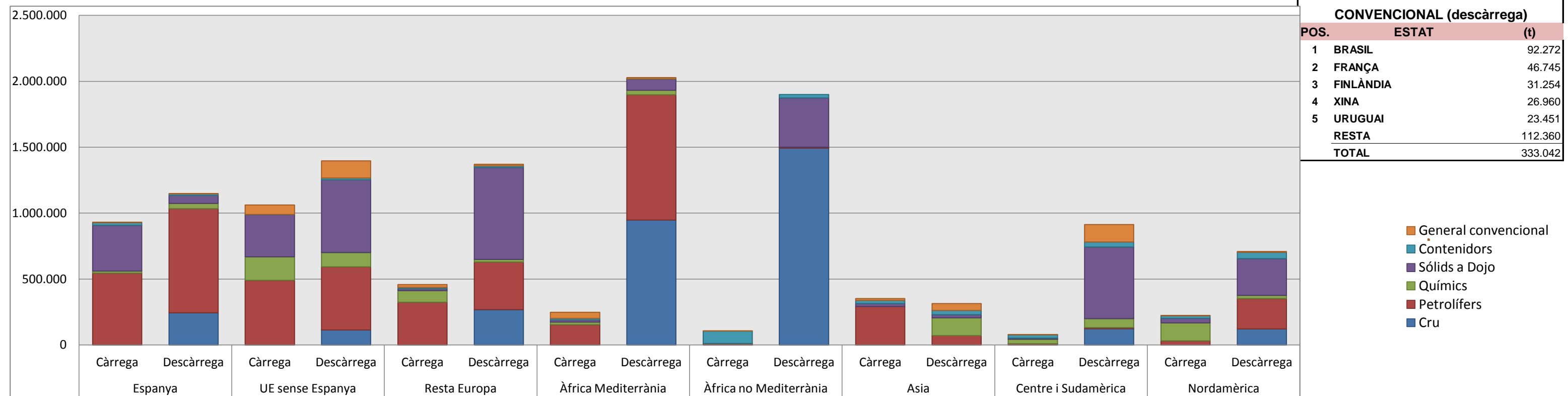
**1.17 TRÀFIC ACUMULAT DE MERCADERIES PER PAÏSOS (t)**  
 PERÍODE GENER-MAIG

PETROLIS (càrrega)			PETROLIS (descàrrega)		
POS.	ESTAT	(t)	POS.	ESTAT	(t)
1	ESPANYA	544.602	1	ALGÈRIA	899.474
2	GIBRALTAR	285.672	2	ESPANYA	791.408
3	GRÈCIA	205.066	3	RÚSSIA	351.159
4	COREA DEL SUD	150.729	4	ESTATS UNITS D'AMÈRICA	230.874
5	ALGÈRIA	117.406	5	FRANÇA	104.804
	RESTA	515.268		RESTA	443.157
<b>TOTAL</b>		<b>1.818.743</b>	<b>TOTAL</b>		<b>2.820.876</b>

QUÍMICS (càrrega)			QUÍMICS (descàrrega)		
POS.	ESTAT	(t)	POS.	ESTAT	(t)
1	ESTATS UNITS D'AMÈRICA	136.215	1	ARÀBIA SAUDITA	71.732
2	HOLANDA (PAÏSOS BAIXOS)	114.243	2	TRINIDAD I TOBAGO	58.120
3	BAHAMES	32.942	3	BÈLGICA	57.298
4	GIBRALTAR	32.937	4	ESPANYA	39.177
5	UCRAÏNA	31.649	5	EGIPTE	27.411
	RESTA	130.789		RESTA	160.781
<b>TOTAL</b>		<b>478.775</b>	<b>TOTAL</b>		<b>414.519</b>

CONVENCIONAL (càrrega)		
POS.	ESTAT	(t)
1	ITÀLIA	44.333
2	ALGÈRIA	27.707
3	GRÈCIA	17.830
4	TURQUIA	11.910
5	MARROC, EL	8.272
	RESTA	52.881
<b>TOTAL</b>		<b>162.933</b>

CONVENCIONAL (descàrrega)		
POS.	ESTAT	(t)
1	BRASIL	92.272
2	FRANÇA	46.745
3	FINLÀNDIA	31.254
4	XINA	26.960
5	URUGUAI	23.451
	RESTA	112.360
<b>TOTAL</b>		<b>333.042</b>



SÒLIDS LLOURE (càrrega)			SÒLIDS LLOURE (descàrrega)		
POS.	ESTAT	(t)	POS.	ESTAT	(t)
1	ESPANYA	346.596	1	UCRAÏNA	401.926
2	ITÀLIA	254.469	2	COLÒMBIA	380.813
3	ESTATS UNITS D'AMÈRICA	34.028	3	ÀFRICA DEL SUD	342.448
4	HOLANDA (PAÏSOS BAIXOS)	32.166	4	ESTATS UNITS D'AMÈRICA	245.947
5	ARÀBIA SAUDITA	16.495	5	ARGENTINA, L'	158.014
	RESTA	59.567		RESTA	1.071.091
<b>TOTAL</b>		<b>743.321</b>	<b>TOTAL</b>		<b>2.600.239</b>

CONTENIDORS (càrrega)			CONTENIDORS (descàrrega)		
POS.	COUNTRY	(t)	POS.	ESTAT	(t)
1	GUINEA EQUATORIAL	42.059	1	ESTATS UNITS D'AMÈRICA	44.111
2	NIGÈRIA	24.707	2	COSTA RICA	27.391
3	ISRAEL	24.102	3	ÍNDIA	14.991
4	ESPANYA	20.298	4	ISRAEL	12.987
5	ESTATS UNITS D'AMÈRICA	16.109	5	ESPANYA	12.076
	RESTA	78.732		RESTA	71.858
<b>TOTAL</b>		<b>206.007</b>	<b>TOTAL</b>		<b>183.414</b>

CRU (descàrrega)		
POS.	ESTAT	(t)
1	ANGOLA	950.147
2	ALGÈRIA	866.056
3	NIGÈRIA	434.450
4	ESPANYA	243.145
5	TURQUIA	166.781
	RESTA	564.333
<b>TOTAL</b>		<b>3.224.912</b>

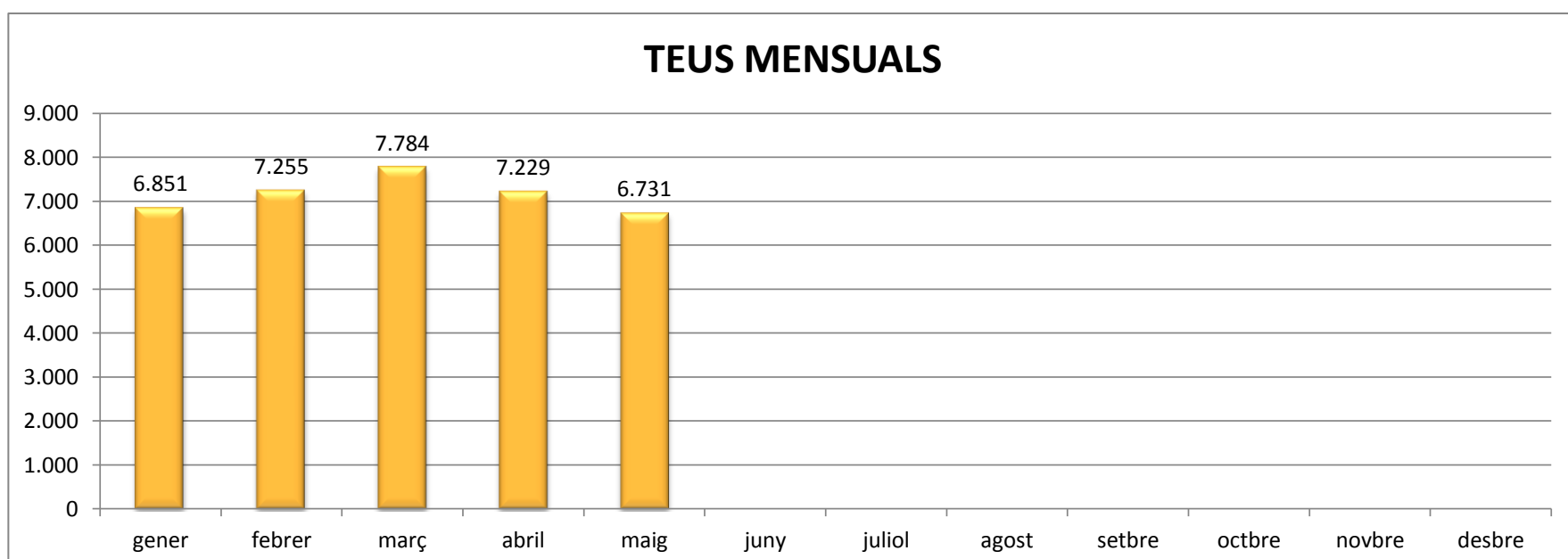
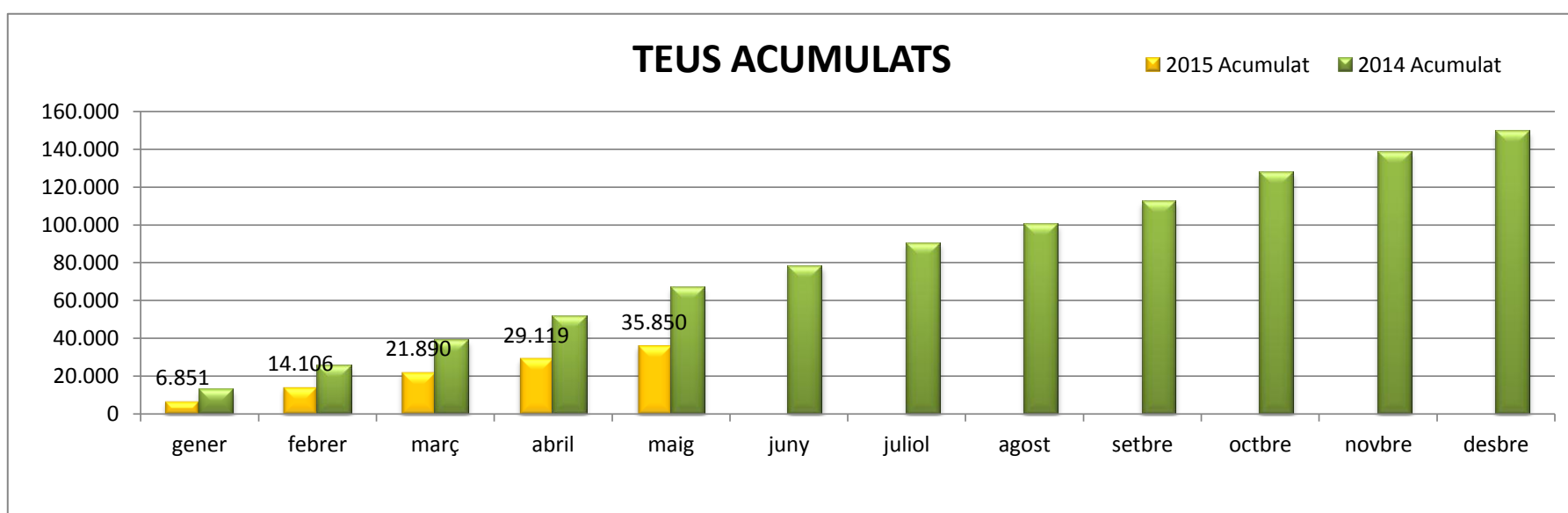
## 1.18 MERCADERIES. MERCADERIA CONTENITZADA. GRÀFIQUES

### RESUM DEL TRÀFIC DE MERCADERIES

PERÍODE GENER-MAIG

	2014	Maig 2015	Var.	2014 Acumulat	2015 Acumulat	Var.
<b>CÀRREGA GENERAL CONTENITZADA (TONES)</b>	<b>163.697</b>	<b>78.526</b>	<b>-52,0%</b>	<b>717.124</b>	<b>390.491</b>	<b>-45,5%</b>
Tones Càrrega	57.595	27.860	-51,6%	203.671	142.103	-30,2%
Tones Descarrega	34.648	24.181	-30,2%	153.078	115.708	-24,4%
Tones Trànsit	71.454	26.485	-62,9%	360.375	132.680	-63,2%

	2014	Maig 2015	Var.	2014 Acumulat	2015 Acumulat	Var.
<b>CÀRREGA GENERAL CONTENITZADA (TEU)</b>	<b>15.509</b>	<b>6.731</b>	<b>-56,6%</b>	<b>66.949</b>	<b>35.850</b>	<b>-46,5%</b>
Teu Càrrega	4.783	1.934	-59,6%	18.957	11.769	-37,9%
Teu Descarrega	5.223	2.665	-49,0%	19.727	13.857	-29,8%
Teu Trànsit	5.503	2.132	-61,3%	28.265	10.224	-63,8%



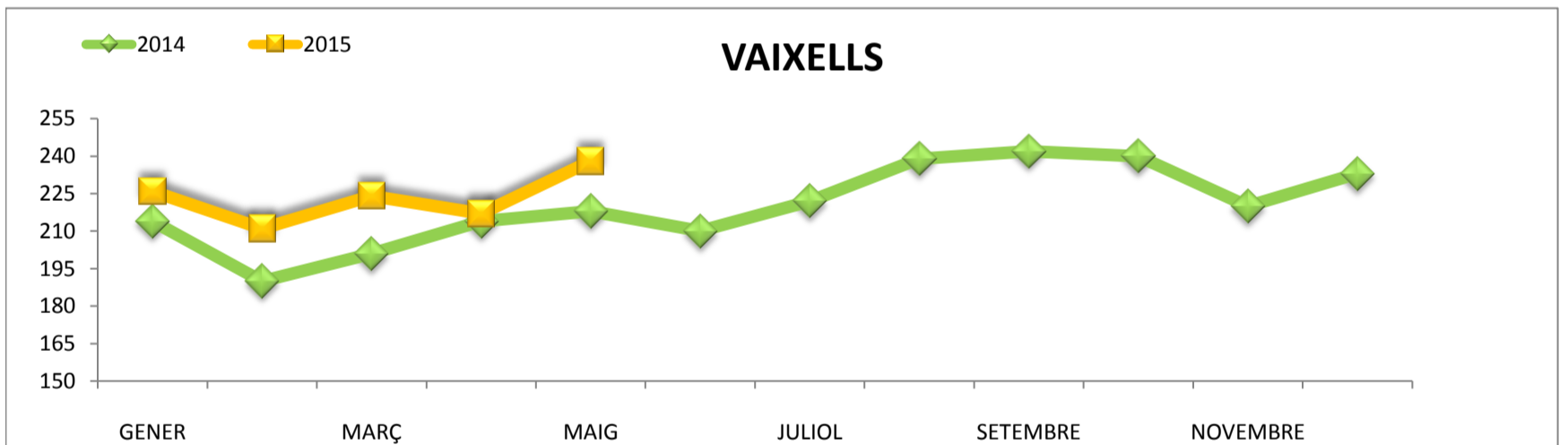
Full públic (nivell 0). El grau de confidencialitat d'aquest document obliga al sol·licitant a utilitzar-lo d'acord amb les normes establertes en el protocol de confidencialitat de dades estadístiques propietat de l'Autoritat Portuària de Tarragona.

## 2. VAIXELLS

### 2.1 MOVIMENT DE VAIXELLS I GT

	VAIXELLS						GT					
	Mensual			Acumulat			Mensual			Acumulat		
	2014	2015	Var.%	2014	2015	Var.%	2014	2015	Var.%	2014	2015	Var.%
GENER	214	226	5,6%	214	226	5,6%	3.391.149	3.713.896	9,5%	3.391.149	3.713.896	9,5%
FEBRER	190	211	11,1%	404	437	8,2%	3.336.120	3.696.314	10,8%	6.727.269	7.410.210	10,2%
MARÇ	201	224	11,4%	605	661	9,3%	3.047.904	3.727.397	22,3%	9.775.173	11.137.607	13,9%
ABRIL	214	217	1,4%	819	878	7,2%	3.059.187	3.424.474	11,9%	12.834.360	14.562.081	13,5%
MAIG	218	238	9,2%	1.037	1.116	7,6%	3.408.337	3.875.051	13,7%	16.242.697	18.437.132	13,5%
JUNY	210			1.247			3.195.232			19.437.929		
JULIOL	222			1.469			3.618.409			23.056.338		
AGOST	239			1.708			3.757.345			26.813.683		
SETEMBRE	242			1.950			3.810.537			30.624.220		
OCTUBRE	240			2.190			3.792.985			34.417.205		
NOVEMBRE	220			2.410			3.600.458			38.017.663		
DESEMBRE	233			2.643			4.021.863			42.039.526		

### 2.2 GRÀFIC COMPARATIU DEL MOVIMENT MENSUAL DE VAIXELLS



### 2.3 GRÀFIC COMPARATIU DEL GT MENSUAL DELS VAIXELLS

