



1. MERCADERIES

1.1 RESUM DEL TRÀFIC DE MERCADERIES (t)

PERÍODE GENER-JUNY

Concepte	Juny			Acumulat		
	2014	2015	Var. %	2014	2015	Var. %
LÍQUIDS A DOLL	1.535.405	2.077.704	35,3%	9.214.085	11.045.505	19,9%
Cru	622.659	871.255	39,9%	3.639.548	4.184.172	15,0%
Altres prod. petrolífers	773.984	1.033.507	33,5%	4.516.833	5.782.522	28,0%
Químics i adobs	138.762	172.942	0,0%	1.057.704	1.078.811	0,0%
SÒLIDS A LLOURE (DETALL)	478.973	647.393	35,2%	3.720.805	4.021.081	8,1%
Per instal·lació especial	295.666	317.566	7,4%	2.448.133	2.379.039	-2,8%
Sense instal·lació especial	183.307	329.827	79,9%	1.272.672	1.642.042	29,0%
CÀRREGA GENERAL	241.179	199.089	-17,5%	1.410.481	1.103.830	-21,7%
Contenitzada	141.809	84.430	-40,5%	858.932	474.921	-44,7%
Altres mitjans	99.370	114.659	15,4%	551.549	628.909	14,0%
TOTAL GRANS TRÀFICS	2.255.557	2.924.186	29,6%	14.345.371	16.170.416	12,7%
AVITUALLAMENT	6.783	2.676	-60,5%	43.415	14.675	-66,2%
Productes petrolífers	3.607	2.096	-41,9%	26.984	13.036	-51,7%
Altres productes	3.176	580	-81,7%	16.431	1.639	-90,0%
PESCA	478	448	-6,2%	2.086	1.734	-16,9%
TRÀFIC LOCAL	0	28	1	0	56	100,0%
TOTAL TRAFIC MARITIM	2.262.818	2.927.338	29,4%	14.390.872	16.186.881	12,5%
TERRESTRE	5.090	13.505	165,3%	34.966	106.086	203,4%
TOTAL	2.267.908	2.940.843	29,7%	14.425.838	16.292.967	12,9%

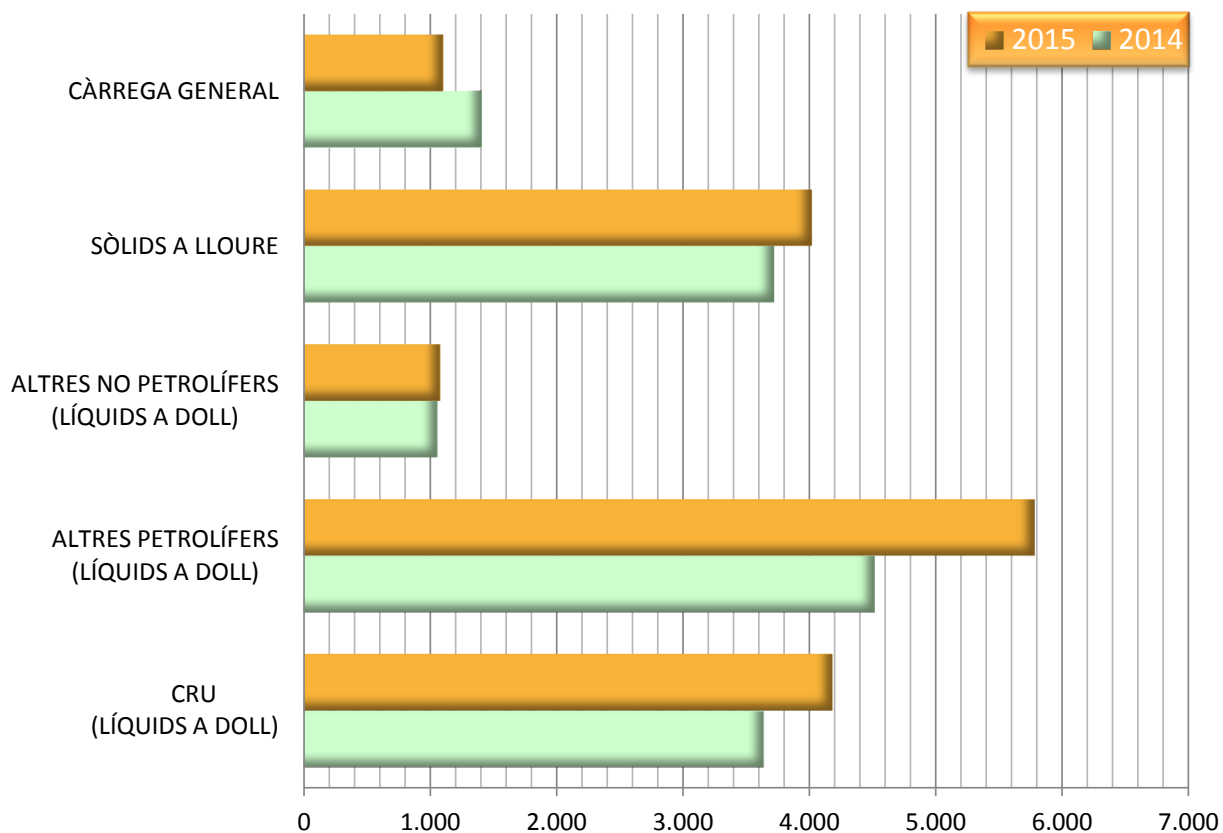
Departament emissor APT:		DEQI (Estadístiques)
Sol·licitant:		Web APT
Data sol·licitud:		04/08/2015

1. MERCADERIES

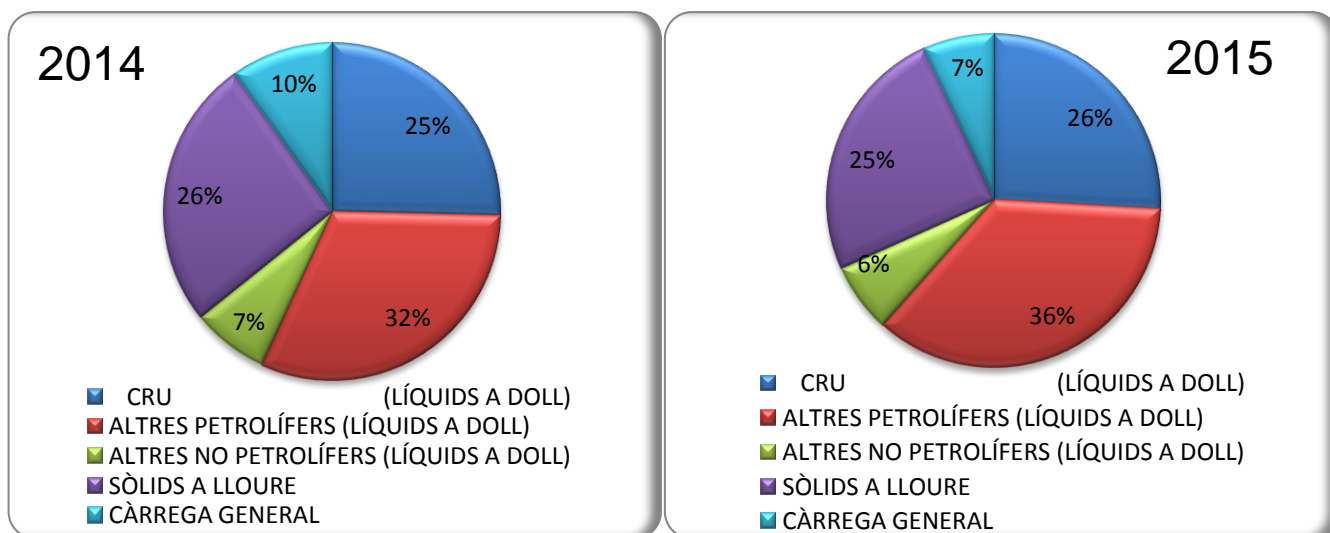
1.1 RESUM DEL TRÀFIC DE MERCADERIES (t)

Concepte	Juny			Acumulat Interanual		Var. %
	2014	2015	Var. %	(de Juliol-2013 a Juny-2014) 12 mesos	(de Juliol-2014 a Juny-2015) 12 mesos	
LÍQUIDS A DOLL	1.535.405	2.077.704	35,3%	17.909.155	21.218.535	18,5%
Cru	622.659	871.255	39,9%	7.585.689	8.642.884	13,9%
Altres prod. petrolífers	773.984	1.033.507	33,5%	8.559.204	10.324.387	20,6%
Químics i adobs	138.762	172.942	24,6%	1.764.262	2.251.264	27,6%
SÒLIDS A LLOURE	478.973	647.393	35,2%	8.052.813	10.008.291	24,3%
Carbons	256.199	143.773	-43,9%	3.789.167	4.330.665	14,3%
Trànsit	111.970	72.712	-35,1%	2.548.950	2.814.145	10,4%
No trànsit	144.229	71.061	-50,7%	1.240.217	1.516.520	22,3%
Cereals, Pinsos i Farines	138.965	429.519	209,1%	3.482.281	4.732.010	35,9%
Resta	83.809	74.101	-11,6%	781.365	945.616	21,0%
CÀRREGA GENERAL	241.179	199.089	-17,5%	2.643.399	2.370.180	-10,3%
Contenitzada	141.809	84.430	-40,5%	1.619.006	1.226.203	-24,3%
Altres mitjans	99.370	114.659	15,4%	1.024.393	1.143.977	11,7%
TOTAL GRANS TRÀFICS	2.255.557	2.924.186	29,6%	28.605.367	33.597.006	17,5%
AVITUALLAMENT	6.783	2.676	-60,5%	86.379	32.013	-62,9%
Productes petrolífers	3.607	2.096	-41,9%	55.424	23.097	-58,3%
Altres productes	3.176	580	-81,7%	30.955	8.916	-71,2%
PESCA	478	448	-6,2%	4.369	4.535	3,8%
TRANSBORD	0	0	-	0	0	-
TRÀFIC LOCAL	0	28	-	0	44.031	10000,0%
TOTAL TRÀFIC MARITIM	2.262.818	2.927.338	29,4%	28.696.115	33.677.585	17,4%
TERRESTRE	5.090	13.505	165,3%	70.759	143.132	102,3%
TOTAL	2.267.908	2.940.843	29,7%	28.766.874	33.820.717	17,6%

1.2 GRÀFIC DEL TRÀFIC ACUMULAT DE MERCADERIES (t)
PERÍODE GENER-JUNY

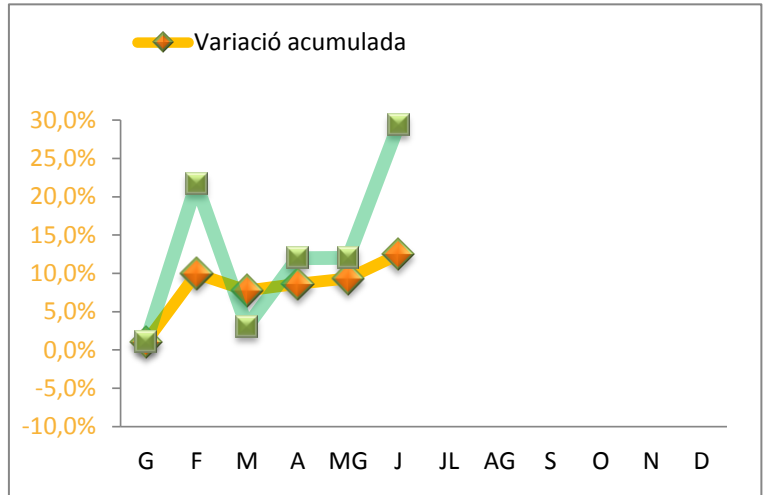


1.3 GRÀFIC DE DISTRIBUCIÓ PERCENTUAL DEL TRÀFIC ACUMULAT DE MERCADERIES
PERÍODE GENER-JUNY



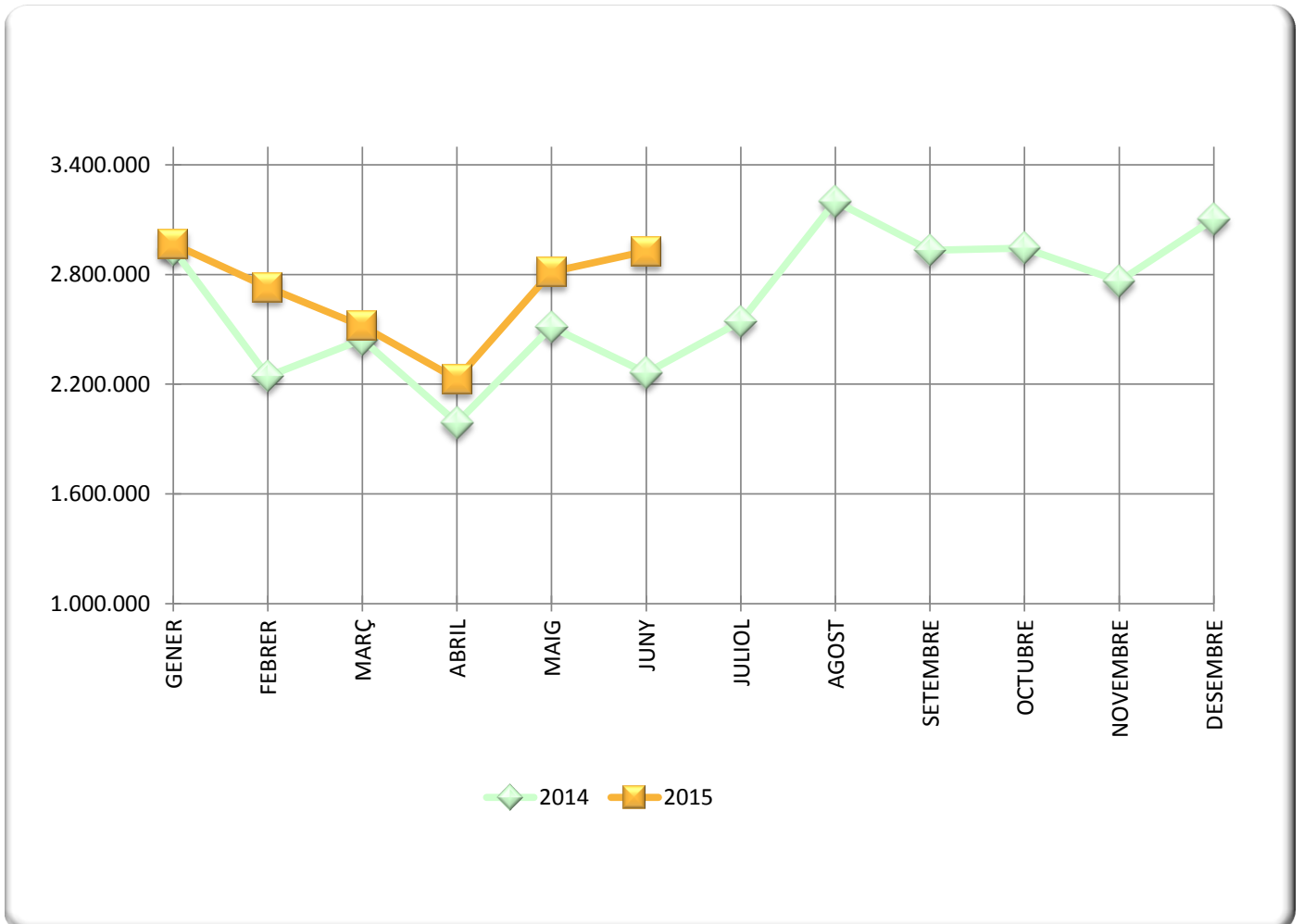
1.4 TRÀFIC MARÍTIM MENSUAL (t)

Mensual ¹	2014	2015
GENER	2.937.331	2.967.965
FEBRER	2.244.293	2.730.190
MARÇ	2.444.769	2.519.068
ABRIL	1.989.173	2.227.638
MAIG	2.512.487	2.814.681
JUNY	2.262.818	2.927.339
JULIOL	2.543.857	# / A
AGOST	3.200.246	# / A
SETEMBRE	2.933.294	# / A
OCTUBRE	2.945.222	# / A
NOVEMBRE	2.764.477	# / A
DESEMBRE	3.103.606	# / A



¹ Sense incloure tràfic local i terrestre

1.5 GRÀFIC COMPARATIU DEL TRÀFIC MARÍTIM MENSUAL (t)



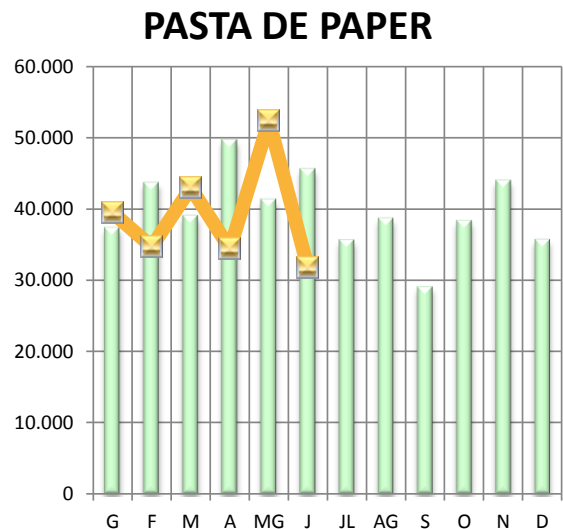
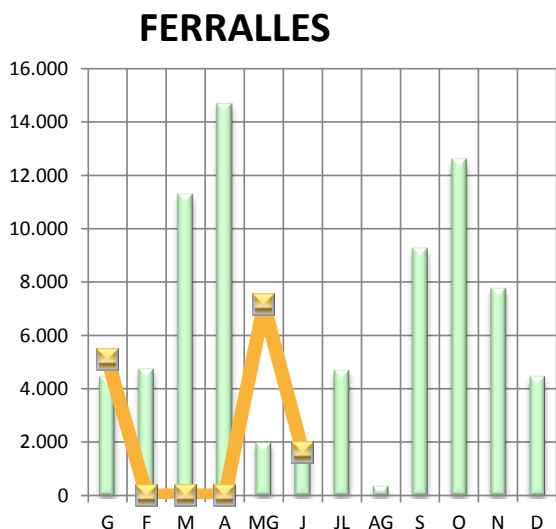
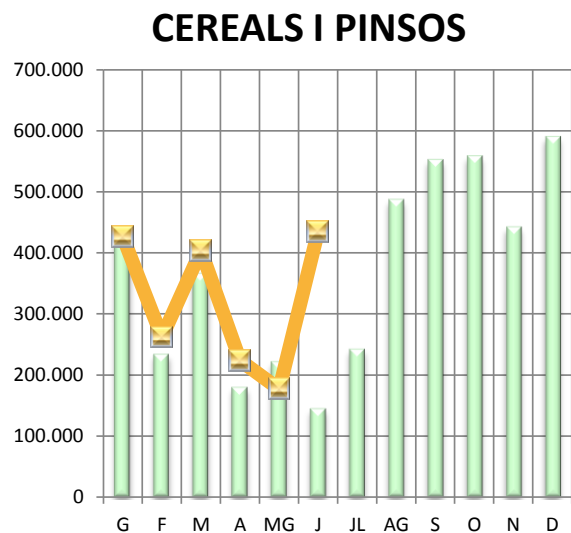
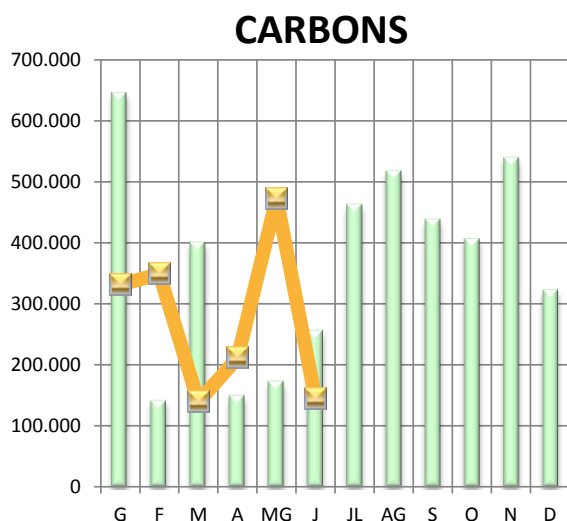
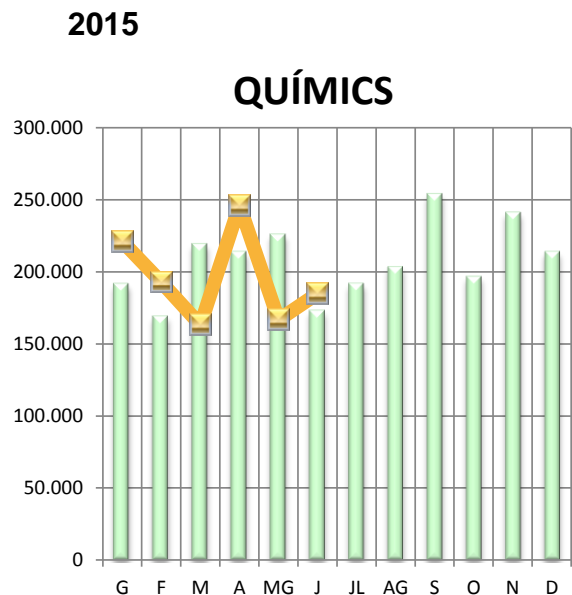
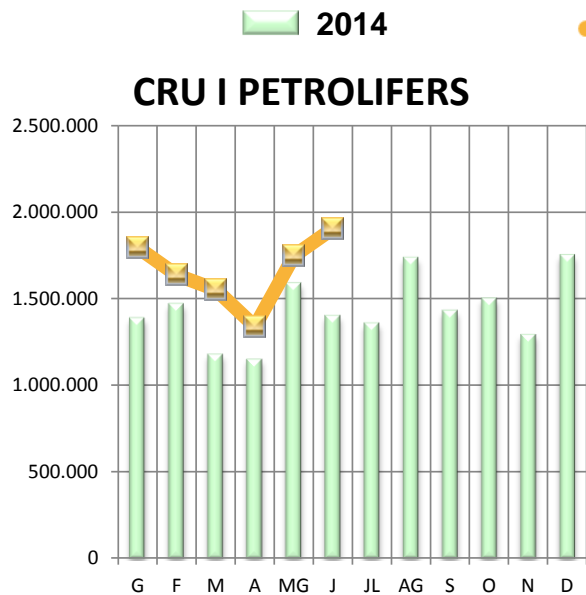
1.11 TRÀFIC ACUMULAT DE MERCADERIES SEGONS LA SEVA NATURALESA (t)

PERÍODE GENER-JUNY

Mercaderies	2014	2015	Var. %
ENERGÈTIC	10.013.407 0	11.675.826 0	16,6%
Petrolí cru	3.640.325 0	4.184.612 0	15,0%
Fuel-oil	1.895.318 0	1.330.409 0	-29,8%
Gas-oil	118.936 0	1.222.676 0	928,0%
Benzina	200.858 0	251.750 0	25,3%
Altres productes petrolífers	1.798.062 0	2.525.667 0	40,5%
Gasos energètics del petroli	507.611 0	461.128 0	-9,2%
Carbons i coc de petroli	1.767.964 0	1.646.693 0	-6,9%
Biocombustibles	84.333 0	52.891 0	-37,3%
SIDEROMETAL·LÚRGIC	281.216 0	304.106 0	8,1%
Mineral ferro extractiu i tractat	265 0	143 0	-46,0%
Altres minerals y residus metàl·lics	19.637 0	69.661 0	254,7%
Ferralla de ferro	38.878 0	13.856 0	-64,4%
Productes siderúrgics	215.471 0	219.839 0	2,0%
Altres productes metal·lúrgics	6.965 0	607 0	-91,3%
MINERALS NO METÀL·LICS	60.739 0	126.655 0	108,5%
Sal comuna	4.402 0	80.323 0	1724,7%
Altres minerals no metàl·lics	56.337 0	46.332 0	-17,8%
ADOBS	277.734 0	165.064 0	-40,6%
Fosfats	59.780 0	44.903 0	-24,9%
Potasses	77.781 0	43.345 0	-44,3%
Adobs naturals i artificials	140.173 0	76.816 0	-45,2%
PRODUCTES QUÍMICS	1.120.185 0	1.135.378 0	1,4%
Productes químics	1.120.185 0	1.135.378 0	1,4%
MATERIALS CONSTRUCCIÓ	109.061 0	82.293 0	-24,5%
Asfalt	1.732 0	2.127 0	22,8%
Ciment i clinker	10.303 0	34.626 0	236,1%
Materials de construcció	97.026 0	45.540 0	-53,1%
AGROALIMENTARI I RAMADER	1.839.545 0	2.109.322 0	14,7%
Cereals i les seves farines	902.721 0	1.236.222 0	36,9%
Faves de soja	507 0	162 0	-68,0%
Fruites, hortalisses i llegums	99.481 0	77.895 0	-21,7%
Vins, begudes, alcoholos i derivats	37.253 0	41.836 0	12,3%
Conserves	22.241 0	3.204 0	-85,6%
Tabac, cacau, cafè i espècies	28.268 0	7.822 0	-72,3%
Olis i greixos	10.225 0	11.594 0	13,4%
Altres productes alimentaris	62.509 0	40.543 0	-35,1%
Peix congelat i refrigerat	4.169 0	711 0	-82,9%
Pinsos i farratges	672.171 0	689.333 0	2,6%
ALTRES MERCADERIES	435.438 0	392.311 0	-9,9%
Fustes i suro	48.018 0	43.054 0	-10,3%
Paper i pasta	256.659 0	235.760 0	-8,1%
Maquinària, aparells, utilatge i recanvis	34.572 0	35.240 0	1,9%
Resta de mercaderies	96.189 0	78.257 0	-18,6%
VEHICLES Y ELEMENTS DE TRANSPORT	208.044 0	179.515 0	-13,7%
Automòbils i les seves peces	43.588 0	87.231 0	100,1%
Tara plataformes	0 0	0 0	-
Tara contenidors	164.456 0	92.284 0	-43,9%
RESTA	80.468 0	122.495 0	52,2%
Avituallament	43.416 0	14.675 0	-66,2%
Pesca	2.086 0	1.734 0	-16,9%
Terrestre	34.966 0	106.086 0	203,4%
Total mercaderies	14.425.837	16.292.965 0	12,9%
Operacions especials			
Trànsit	1.858.757	3.065.654	64,9%
Local	0	56	100,0%
Transbord	0	0	-

Full públic (nivell 0). El grau de confidencialitat d'aquest document obliga al sol·licitant a utilitzar-lo d'acord amb les normes establertes en el protocol de confidencialitat de dades estadístiques propietat de l'Autoritat Portuària de Tarragona.

1.14 EVOLUCIÓ MENSUAL DELS PRINCIPALS GRUPS (t)
 PERÍODE GENER - JUNY



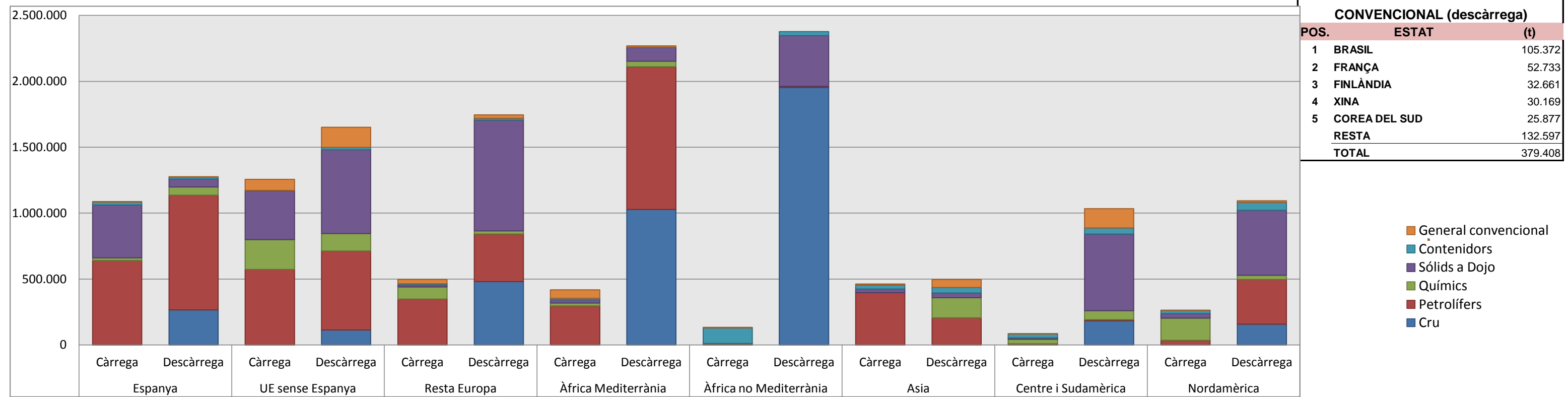
1.17 TRÀFIC ACUMULAT DE MERCADERIES PER PAÏSOS (t)
 PERÍODE GENER-JUNY

PETROLIS (càrrega)			PETROLIS (descàrrega)		
POS.	ESTAT	(t)	POS.	ESTAT	(t)
1	ESPANYA	641.006	1	ALGÈRIA	1.024.077
2	GIBRALTAR	302.875	2	ESPANYA	869.723
3	GRÈCIA	274.366	3	RÚSSIA	351.159
4	ALGÈRIA	222.747	4	ESTATS UNITS D'AMÈRICA	339.729
5	COREA DEL SUD	183.455	5	EMIRATS ÀRABS UNITS	142.941
	RESTA	540.963		RESTA	449.917
	TOTAL	2.165.412		TOTAL	3.177.545

QUÍMICS (càrrega)			QUÍMICS (descàrrega)		
POS.	ESTAT	(t)	POS.	ESTAT	(t)
1	ESTATS UNITS D'AMÈRICA	169.157	1	ARÀBIA SAUDITA	83.772
2	HOLANDA (PAÏSOS BAIXOS)	152.378	2	BÈLGICA	70.529
3	BAHAMES	32.942	3	ESPANYA	61.799
4	GIBRALTAR	32.937	4	TRINIDAD I TOBAGO	58.120
5	UCRAÏNA	31.649	5	ESTATS UNITS D'AMÈRICA	32.525
	RESTA	124.939		RESTA	189.927
	TOTAL	544.002		TOTAL	496.672

CONVENCIONAL (càrrega)		
POS.	ESTAT	(t)
1	ITÀLIA	54.682
2	ALGÈRIA	38.700
3	GRÈCIA	20.282
4	TURQUIA	16.315
5	MARROC, EL	10.372
	RESTA	55.933
	TOTAL	196.284

CONVENCIONAL (descàrrega)		
POS.	ESTAT	(t)
1	BRASIL	105.372
2	FRANÇA	52.733
3	FINLÀNDIA	32.661
4	XINA	30.169
5	COREA DEL SUD	25.877
	RESTA	132.597
	TOTAL	379.408



SÒLIDS LLOURE (càrrega)			SÒLIDS LLOURE (descàrrega)		
POS.	ESTAT	(t)	POS.	ESTAT	(t)
1	ESPANYA	401.253	1	UCRAÏNA	469.928
2	ESTATS UNITS D'AMÈRICA	34.028	2	ESTATS UNITS D'AMÈRICA	404.870
3	HOLANDA (PAÏSOS BAIXOS)	32.166	3	COLÒMBIA	380.813
4	ARÀBIA SAUDITA	16.495	4	ÀFRICA DEL SUD	342.448
5	TURQUIA	12.811	5	ROMANIA	211.772
	RESTA	65.406		RESTA	1.107.518
	TOTAL	562.158		TOTAL	2.917.348

CONTENIDORS (càrrega)			CONTENIDORS (descàrrega)		
POS.	COUNTRY	(t)	POS.	ESTAT	(t)
1	GUINEA EQUATORIAL	51.003	1	ESTATS UNITS D'AMÈRICA	55.070
2	NIGÈRIA	31.528	2	COSTA RICA	33.995
3	ISRAEL	28.578	3	ÍNDIA	20.120
4	ESPANYA	23.302	4	ISRAEL	16.081
5	GHANA	20.020	5	ESPANYA	15.021
	RESTA	92.275		RESTA	77.634
	TOTAL	246.706		TOTAL	217.920

CRU (descàrrega)		
POS.	ESTAT	(t)
1	ANGOLA	1.160.440
2	ALGÈRIA	946.262
3	NIGÈRIA	555.680
4	TURQUIA	336.654
5	ESPANYA	266.677
	RESTA	803.643
	TOTAL	4.069.357

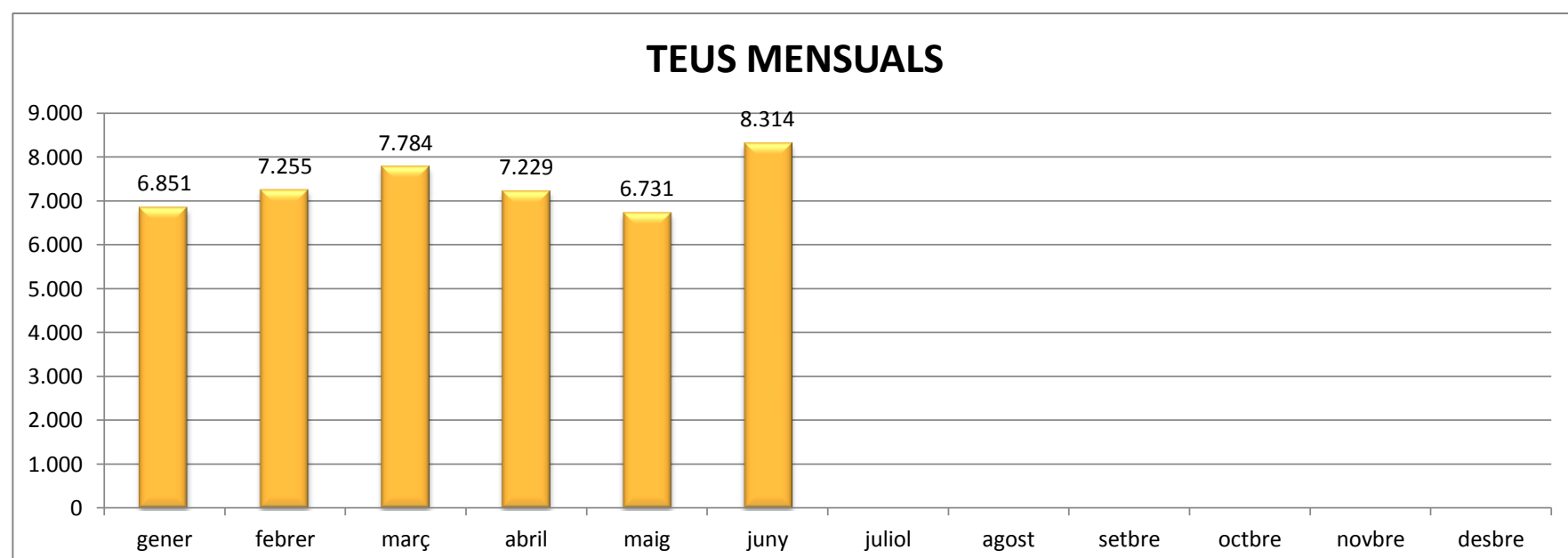
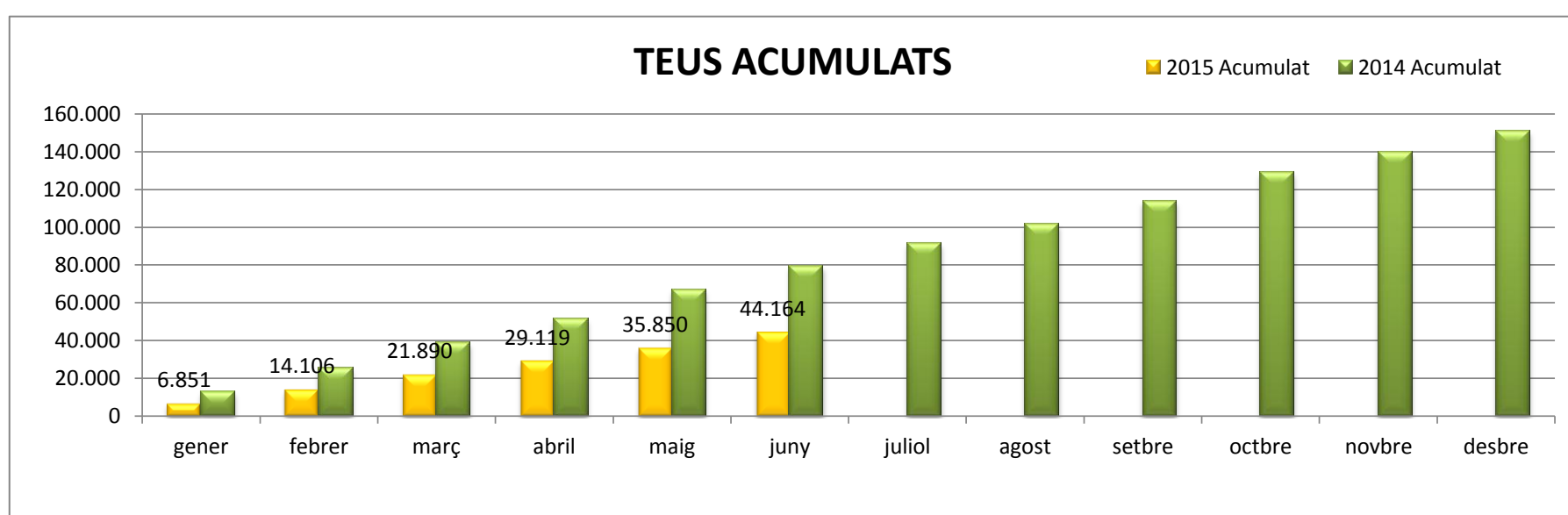
1.18 MERCADERIES. MERCADERIA CONTENITZADA. GRÀFIQUES

RESUM DEL TRÀFIC DE MERCADERIES

PERÍODE GENER-JUNY

	2014	Juny 2015	Var.	2014 Acumulat	2015 Acumulat	Var.
CÀRREGA GENERAL CONTENITZADA (TONES)	141.808	84.430	-40,5%	858.931	474.920	-44,7%
Tones Càrrega	44.737	27.427	-38,7%	248.408	169.530	-31,8%
Tones Descarrega	26.092	29.492	13,0%	179.170	145.199	-19,0%
Tones Trànsit	70.979	27.511	-61,2%	431.353	160.191	-62,9%

	2014	Juny 2015	Var.	2014 Acumulat	2015 Acumulat	Var.
CÀRREGA GENERAL CONTENITZADA (TEU)	12.320	8.314	-32,5%	79.269	44.164	-44,3%
Teu Càrrega	3.528	2.374	-32,7%	22.485	14.143	-37,1%
Teu Descarrega	3.565	3.654	2,5%	23.292	17.511	-24,8%
Teu Trànsit	5.227	2.286	-56,3%	33.492	12.510	-62,6%



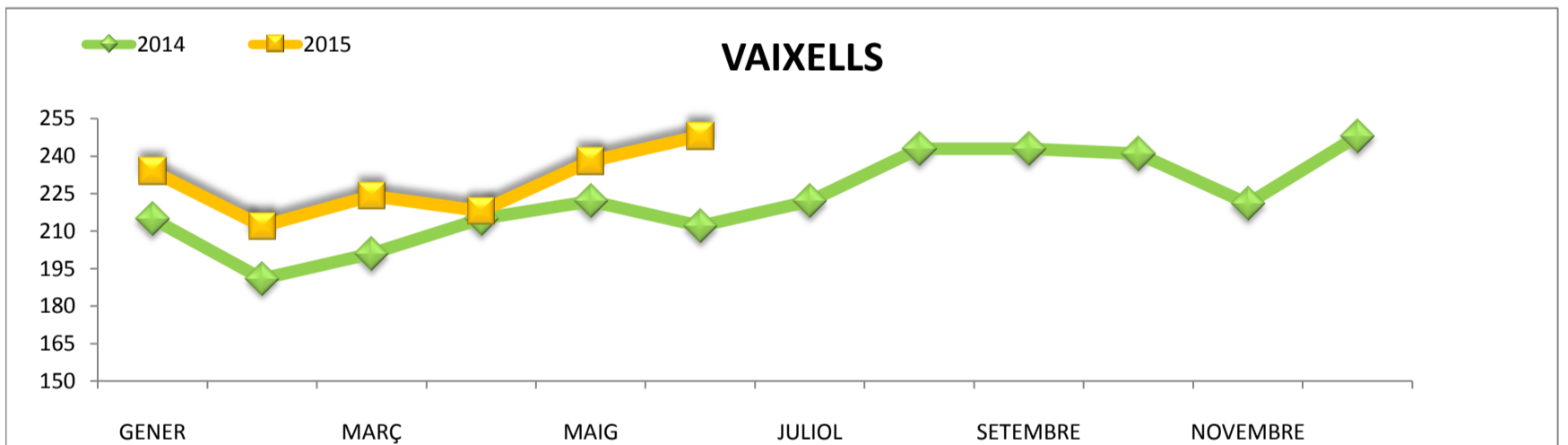
Full públic (nivell 0). El grau de confidencialitat d'aquest document obliga al sol·licitant a utilitzar-lo d'acord amb les normes establertes en el protocol de confidencialitat de dades estadístiques propietat de l'Autoritat Portuària de Tarragona.

2. VAIXELLS

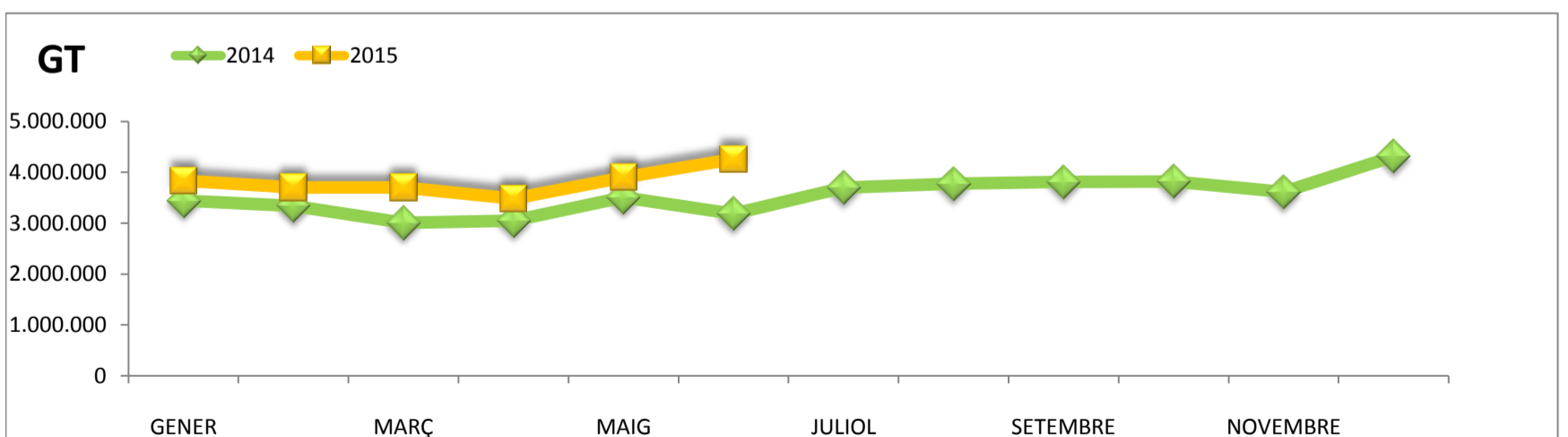
2.1 MOVIMENT DE VAIXELLS I GT

	VAIXELLS						GT					
	Mensual			Acumulat			Mensual			Acumulat		
	2014	2015	Var.%	2014	2015	Var.%	2014	2015	Var.%	2014	2015	Var.%
GENER	215	234	8,8%	215	234	8,8%	3.442.383	3.837.689	11,5%	3.442.383	3.837.689	11,5%
FEBRER	191	212	11,0%	406	446	9,9%	3.340.197	3.699.526	10,8%	6.782.580	7.537.215	11,1%
MARÇ	201	224	11,4%	607	670	10,4%	3.005.842	3.699.052	23,1%	9.788.422	11.236.267	14,8%
ABRIL	215	218	1,4%	822	888	8,0%	3.052.237	3.482.394	14,1%	12.840.659	14.718.661	14,6%
MAIG	222	238	7,2%	1.044	1.126	7,9%	3.510.924	3.902.074	11,1%	16.351.583	18.620.735	13,9%
JUNY	212	248	17,0%	1.256	1.374	9,4%	3.186.240	4.261.211	33,7%	19.537.823	22.881.946	17,1%
JULIOL	222			1.478			3.698.680			23.236.503		
AGOST	243			1.721			3.773.620			27.010.123		
SETEMBRE	243			1.964			3.811.247			30.821.370		
OCTUBRE	241			2.205			3.821.784			34.643.154		
NOVEMBRE	221			2.426			3.610.439			38.253.593		
DESEMBRE	248			2.674			4.315.614			42.569.207		

2.2 GRÀFIC COMPARATIU DEL MOVIMENT MENSUAL DE VAIXELLS



2.3 GRÀFIC COMPARATIU DEL GT MENSUAL DELS VAIXELLS



COMPARATIVA INTERPORTUÀRIA

PERÍODE GENER - MAIG

CONCEPTE	PORTS PRINCIPALS	FINS MAIG Acumulat		Var.%	
		2014	2015		
TOTAL TRÀFIC (SEGONS PRESENTACIÓ)					
					I = AVERAGE
	1 BAHIA DE ALGECIRAS	40.921.743 0	39.400.664 0	-3,7%	
	2 VALENCIA	27.311.653 0	29.570.023 0	8,3%	
	3 BARCELONA	18.492.916 0	18.753.567 0	1,4%	
	4 TARRAGONA	12.128.001 0	13.244.618 0	9,2%	
	5 CARTAGENA	12.920.529 0	13.028.209 0	0,8%	
	6 BILBAO	12.277.160 0	12.536.861 0	2,1%	
	PORTS AVERAGE	7.019.708 0	7.241.997 0	3,2%	
LÍQUIDS A DOLL					
	1 BAHIA DE ALGECIRAS	10.706.511 0	11.515.844 0	7,6%	
	2 CARTAGENA	10.305.446 0	10.324.614 0	0,2%	
	3 HUELVA	9.038.832 0	9.276.084 0	2,6%	
	4 TARRAGONA	7.675.185 0	8.945.613 0	16,6%	
	5 BILBAO	6.350.581 0	6.750.434 0	6,3%	
	PORTS AVERAGE	2.345.454 0	2.448.913 0	4,4%	
SÒLID A LLOURE					
	1 GIJON	6.323.634 0	7.417.703 0	17,3%	
	2 FERROL-SAN CIBRAO	3.731.975 0	3.913.446 0	4,9%	
	3 TARRAGONA	3.241.830 0	3.373.738 0	4,1%	
	4 ALMERIA	1.551.010 0	2.244.182 0	44,7%	
	5 CARTAGENA	2.133.028 0	2.197.555 0	3,0%	
	PORTS AVERAGE	1.236.039 0	1.344.850 0	8,8%	
CÀRREGA GENERAL					
	1 VALENCIA	23.847.926 0	26.880.365 0	12,7%	
	2 BAHIA DE ALGECIRAS	26.832.018 0	24.622.666 0	-8,2%	
	3 BARCELONA	11.105.572 0	11.643.296 0	4,8%	
	4 LAS PALMAS	5.760.219 0	5.953.601 0	3,4%	
	5 BALEARES	3.967.328 0	4.249.402 0	7,1%	
	11 Tarragona	1.172.745 0	919.132 0	-21,6%	
	PORTS AVERAGE	3.238.910 0	3.260.883 0	0,7%	
CONTENIDORS. TONES					
	1 VALENCIA	19.987.219 0	22.312.621 0	11,6%	
	2 BAHIA DE ALGECIRAS	23.588.268 0	21.273.634 0	-9,8%	
	3 BARCELONA	6.979.271 0	7.392.241 0	5,9%	
	4 LAS PALMAS	4.295.880 0	4.369.773 0	1,7%	
	5 BILBAO	2.593.468 0	2.497.791 0	-3,7%	
	11 Tarragona	720.586 0	390.427 0	-45,8%	
	PORTS AVERAGE	2.291.170 0	2.294.135 0	0,1%	
CONTENIDORS. TEUS					
	1 VALENCIA	1.768.402 0	2.015.146 0	14,0%	
	2 BAHIA DE ALGECIRAS	1.953.881 0	1.712.734 0	-12,3%	
	3 BARCELONA	725.925 0	769.771 0	6,0%	
	4 LAS PALMAS	399.205 0	379.159 0	-5,0%	
	5 BILBAO	249.190 0	243.211 0	-2,4%	
	12 Tarragona	66.949 0	35.848 0	-46,5%	
	PORTS AVERAGE	207.885 0	206.137 0	-0,8%	

Full públic (nivell 0). El grau de confidencialitat d'aquest document obliga al sol·licitant a utilitzar-lo d'acord amb les normes establertes en el protocol de confidencialitat de dades estadístiques propietat de

Estadística d'entrades i sortides terrestres.

JUNY

CALENDARI 2015 (Juny)

Inhàbils	Hàbils	Naturals
9	21	30

ACCESOS	2014			2015			% Var		
	Entrades	Sortides	Total	Entrades	Sortides	Total	Entrades	Sortides	TOTAL
Eix Transversal									
Camions	22.134	25.478	47.612	23.948	27.485	51.433	8,2%	7,9%	8,0%
Turismes	35.352	37.412	72.764	37.260	39.264	76.524	5,4%	5,0%	5,2%
No desglossat	5.555	738	6.293	6.002	835	6.837	8,0%	13,1%	8,6%
Total Moviments	63.041	63.628	126.669	67.210	67.584	134.794	6,6%	6,2%	6,4%
Reus									
Vehicles	9.872	10.872	20.744	9.948	11.757	21.705	0,8%	8,1%	4,6%
Vianants	1.171	1.062	2.233	1.266	1.025	2.291	8,1%	100,0%	2,6%
No desglossat	1.960	1.593	3.553	749	489	1.238	-61,8%	-69,3%	-65,2%
Total Moviments	13.003	13.527	26.530	11.963	13.271	25.234	-8,0%	-1,9%	-4,9%
Llevant									
Vehicles	12.635	13.497	26.132	14.311	13.875	28.186	13,3%	2,8%	7,9%
Vianants	681	360	1.041	311	248	559	-54,3%	-31,1%	-46,3%
No desglossat	1.145	733	1.878	990	750	1.740	-13,5%	2,3%	-7,3%
Total Moviments	14.461	14.590	29.051	15.612	14.873	30.485	8,0%	1,9%	4,9%
TOTALS	90.505	91.745	182.250	94.785	95.728	190.513	4,7%	4,3%	4,5%

* Dades mensuals

OPERACIÓ	PORTA	VIA	VEHICLES	% OPERACIÓ
ENTRADA	Transversal	1	24.179	25,9%
		2	33.506	35,9%
		3	8.593	9,2%
		4	932	1,0%
	Total Transversal		67.210	72,1%
	Reus		10.697	11,5%
	Llevant		15.301	16,4%
Total Entrada			93.208	100,0%
SORTIDA	Transversal	10	0	0,0%
		11	24.864	26,3%
		12	22.151	23,5%
		13	13.373	14,2%
		14	7.196	7,6%
	Total Transversal		67.584	71,6%
	Reus		12.246	13,0%
	Llevant		14.625	15,5%
Total Sortida			94.455	100,0%
Total general			187.663	100,0%

MOVIMENTS REGISTRATS D'ENTRADA I SORTIDA

	CAMIONS		VEHICLES	
	2014	2015	2014	2015
Gener	59.313	64.222	184.648	214.508
Febrer	53.196	61.062	177.068	205.487
Març	53.202	59.896	183.471	206.614
Abril	53.056	51.684	177.157	178.473
Maig	49.991	49.848	186.657	181.426
Juny	47.612	51.433	178.976	187.663
Juliol	50.813		198.694	
Agost	52.700		182.066	
Setembre	62.506		211.858	
Octubre	70.907		246.397	
Novembre	61.007		220.835	
Desembre	56.220		198.248	
Totals*	670.523	338.145	2.346.075	1.174.171