



1. MERCADERIES

1.1 RESUM DEL TRÀFIC DE MERCADERIES (t)

PERÍODE GENER-DESEMBRE

Concepte	Desembre			Acumulat		
	2014	2015	Var. %	2014	2015	Var. %
LÍQUIDS A DOLL	1.943.408	1.821.620	-6,3%	19.387.114	22.315.308	15,1%
Cru	751.884	678.297	-9,8%	8.098.260	8.674.506	7,1%
Altres prod. petrolífers	995.313	996.191	0,1%	9.058.698	11.698.474	29,1%
Químics i adobs	196.211	147.132	0,0%	2.230.156	1.942.328	0,0%
SÒLIDS A LLOURE (DETALL)	982.165	637.330	-35,1%	9.708.015	8.365.316	-13,8%
Per instal·lació especial	624.236	296.194	-52,6%	6.339.452	4.558.296	-28,1%
Sense instal·lació especial	357.929	341.136	-4,7%	3.368.563	3.807.020	13,0%
CÀRREGA GENERAL	175.721	172.907	-1,6%	2.676.831	2.225.530	-16,9%
Contenitzada	84.438	66.883	-20,8%	1.610.214	936.334	-41,9%
Altres mitjans	91.283	106.024	16,1%	1.066.617	1.289.196	20,9%
TOTAL GRANS TRÀFICS	3.101.294	2.631.857	-15,1%	31.771.960	32.906.154	3,6%
AVITUALLAMENT	2.167	4.444	105,1%	60.753	70.417	15,9%
Productes petrolífers	1.687	1.246	-26,1%	37.045	22.904	-38,2%
Altres productes	480	3.198	566,3%	23.708	47.513	100,4%
PESCA	145	316	118,0%	4.887	4.005	-18,0%
TRÀFIC LOCAL	0	0	-	43.974	25.457	-42,1%
TOTAL TRAFIC MARITIM	3.103.606	2.636.617	-15,0%	31.881.574	33.006.032	3,5%
TERRESTRE	7.593	9.309	22,6%	72.012	190.823	165,0%
TOTAL	3.111.199	2.645.926	-15,0%	31.953.586	33.196.855	3,9%

ALTRES MAGNITUTS	Desembre			Acumulat		
	2014	2015	Var. %	2014	2015	Var. %
TEU	8.068	6.898	-14,5%	148.636	89.852	-39,5%
PASSATGERS	0	0	-	1.895	12.277	547,9%
VAIXELLS	248	232	-6,5%	2.674	2.750	2,8%

Full públic (nivell 0). El grau de confidencialitat d'aquest document obliga al sol·licitant a utilitzar-lo d'acord amb les normes establertes en el protocol de confidencialitat de dades estadístiques propietat de l'Autoritat Portuària de Tarragona.

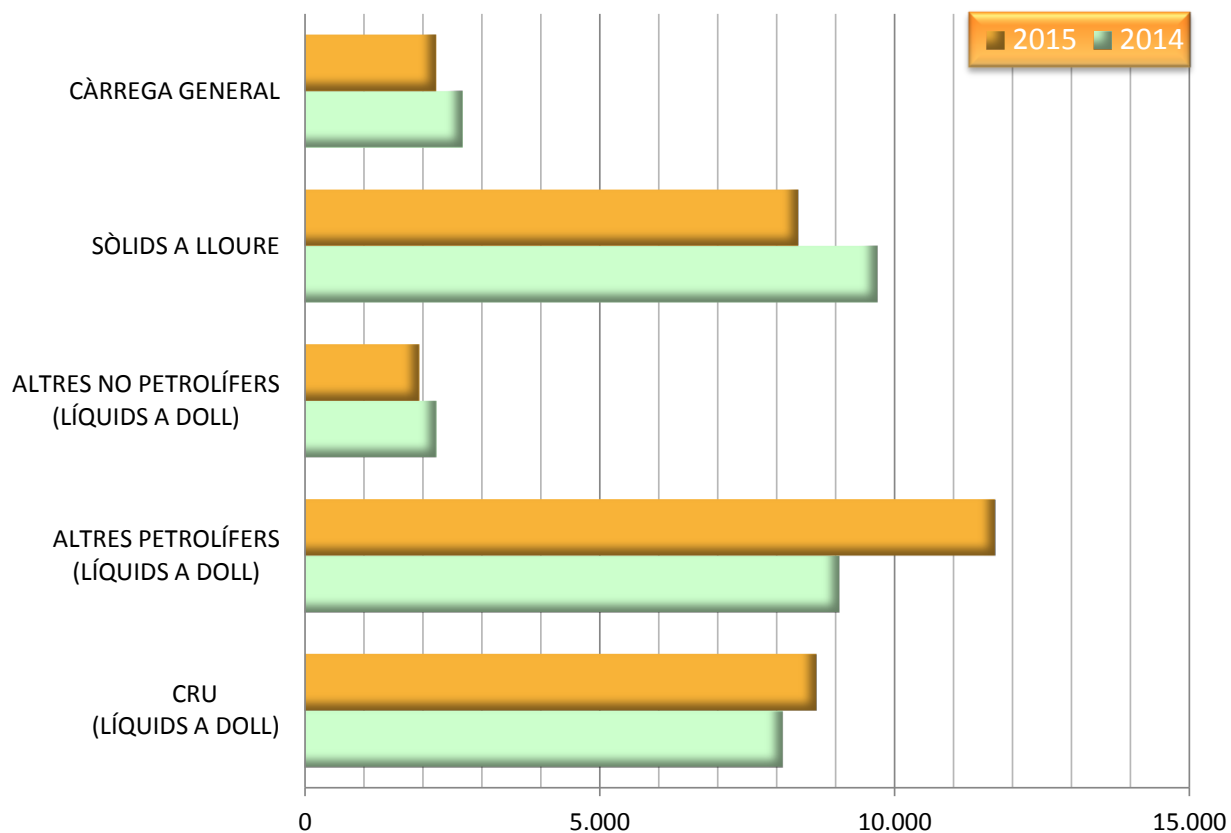
Departament emissor APT:		DEQI (Estadístiques)
Sol·licitant:		Web APT
Data sol·licitud:		01/02/2016

1. MERCADERIES

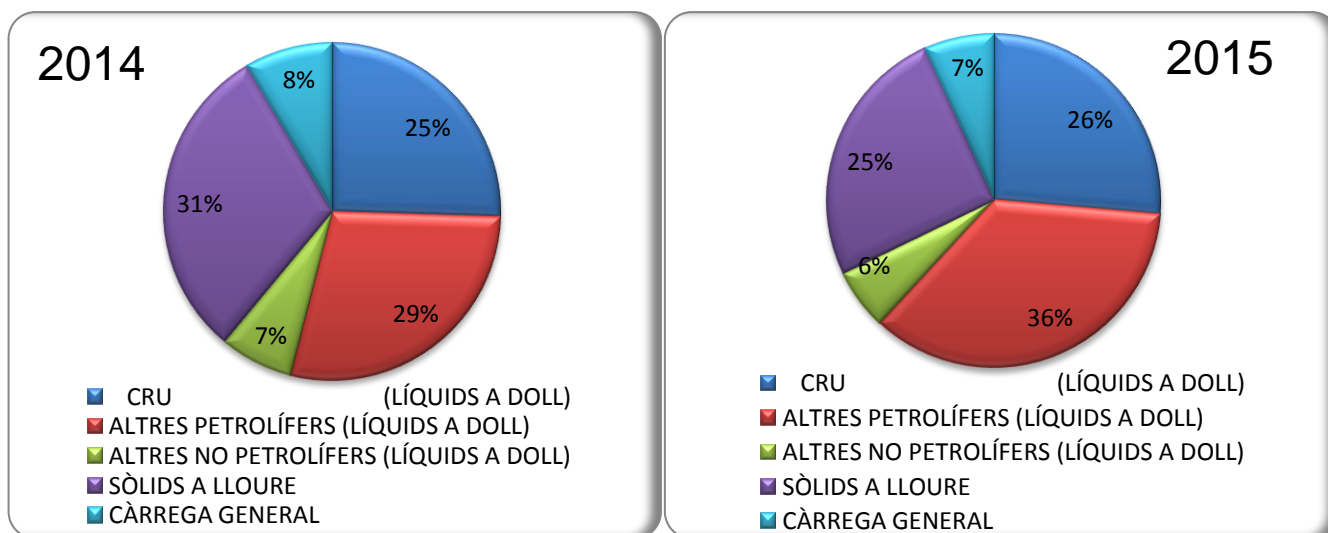
1.1 RESUM DEL TRÀFIC DE MERCADERIES (t)

Concepte	Desembre		Var. %	Acumulat Interanual		Var. %
	2014	2015		(de Gener-2014 a Desembre-2014) 12 mesos	(de Gener-2015 a Desembre-2015) 12 mesos	
LÍQUIDS A DOLL	1.943.408	1.821.620	-6,3%	19.387.114	22.315.308	15,1%
Cru	751.884	678.297	-9,8%	8.098.260	8.674.506	7,1%
Altres prod. petrolífers	995.313	996.191	0,1%	9.058.698	11.698.474	29,1%
Químics i adobs	196.211	147.132	-25,0%	2.230.156	1.942.328	-12,9%
SÒLIDS A LLOURE	982.165	637.330	-35,1%	9.708.015	8.365.315	-13,8%
Carbons	322.896	200.017	-38,1%	4.451.312	3.007.573	-32,4%
Trànsit	322.896	128.227	-60,3%	2.925.273	2.060.609	-29,6%
No trànsit	0	71.790	10000,0%	1.526.039	946.964	-37,9%
Cereals, Pinsos i Farines	584.302	320.717	-45,1%	4.383.548	4.415.286	0,7%
Resta	74.967	116.596	55,5%	873.155	942.456	7,9%
CÀRREGA GENERAL	175.721	172.907	-1,6%	2.676.831	2.225.530	-16,9%
Contenitzada	84.438	66.883	-20,8%	1.610.214	936.334	-41,9%
Altres mitjans	91.283	106.024	16,1%	1.066.617	1.289.196	20,9%
TOTAL GRANS TRÀFICS	3.101.294	2.631.857	-15,1%	31.771.960	32.906.153	3,6%
AVITUALLAMENT	2.167	4.444	105,1%	60.753	70.417	15,9%
Productes petrolífers	1.687	1.246	-26,1%	37.045	22.904	-38,2%
Altres productes	480	3.198	566,3%	23.708	47.513	100,4%
PESCA	145	316	118,0%	4.887	4.005	-18,0%
TRANSBORD	0	0	-	0	0	-
TRÀFIC LOCAL	0	0	-	43.974	25.457	-42,1%
TOTAL TRÀFIC MARITIM	3.103.606	2.636.617	-15,0%	31.881.574	33.006.032	3,5%
TERRESTRE	7.593	9.309	22,6%	72.012	190.823	165,0%
TOTAL	3.111.199	2.645.926	-15,0%	31.953.586	33.196.855	3,9%

1.2 GRÀFIC DEL TRÀFIC ACUMULAT DE MERCADERIES (t)
PERÍODE GENER-DESEMBRE

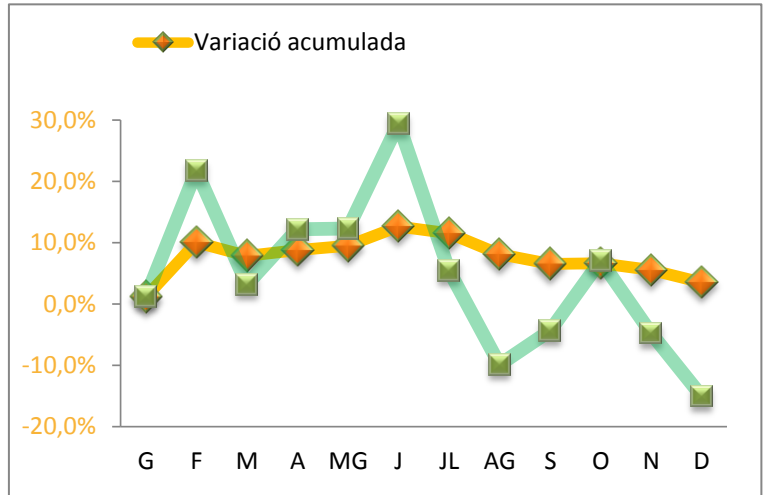


1.3 GRÀFIC DE DISTRIBUCIÓ PERCENTUAL DEL TRÀFIC ACUMULAT DE MERCADERIES
PERÍODE GENER-DESEMBRE



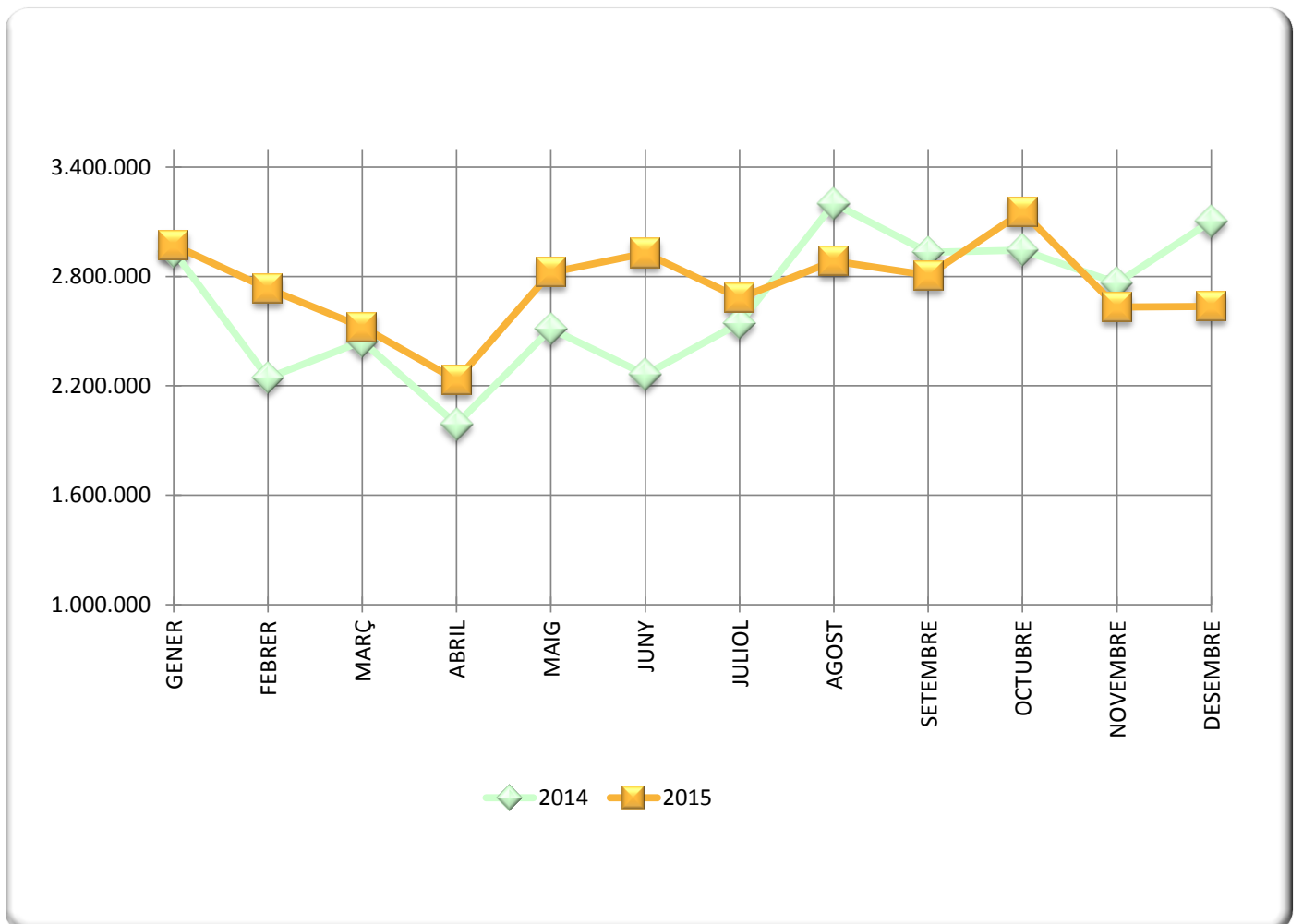
1.4 TRÀFIC MARÍTIM MENSUAL (t)

Mensual ¹	2014	2015
GENER	2.937.331	2.971.511
FEBRER	2.244.293	2.732.521
MARÇ	2.444.769	2.523.231
ABRIL	1.989.173	2.231.341
MAIG	2.512.487	2.822.386
JUNY	2.262.818	2.928.714
JULIOL	2.543.857	2.682.174
AGOST	3.200.246	2.884.470
SETEMBRE	2.933.294	2.806.007
OCTUBRE	2.945.222	3.154.245
NOVEMBRE	2.764.477	2.632.816
DESEMBRE	3.103.606	2.636.617



¹ Sense incloure tràfic local i terrestre

1.5 GRÀFIC COMPARATIU DEL TRÀFIC MARÍTIM MENSUAL (t)



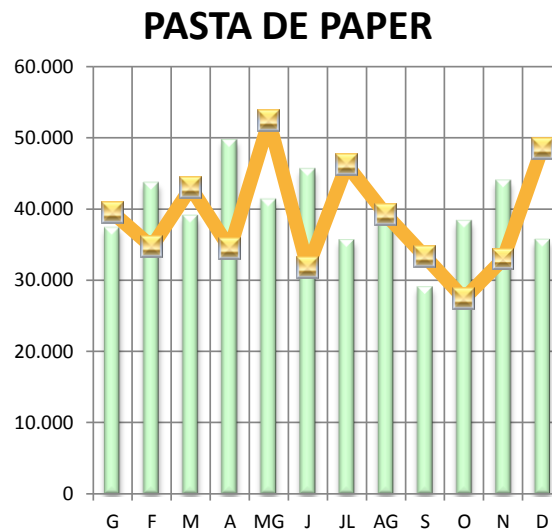
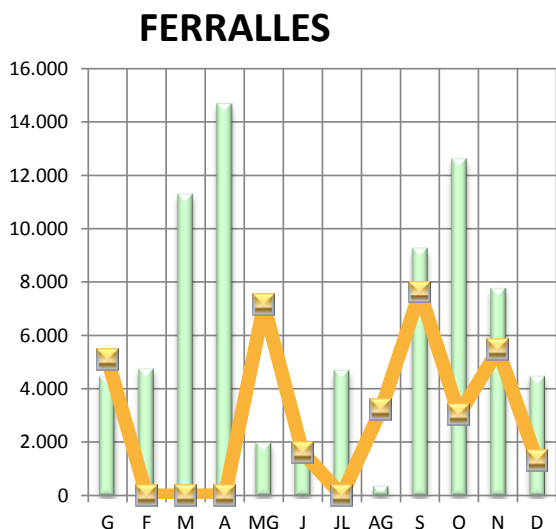
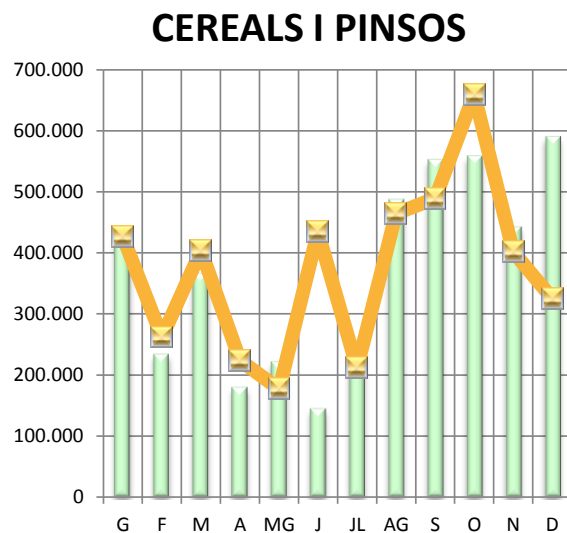
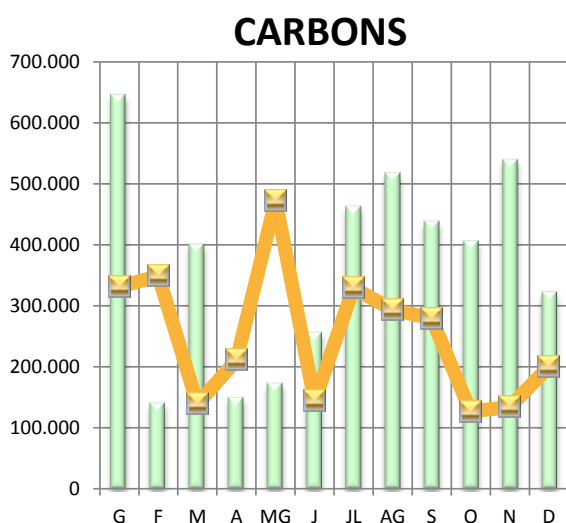
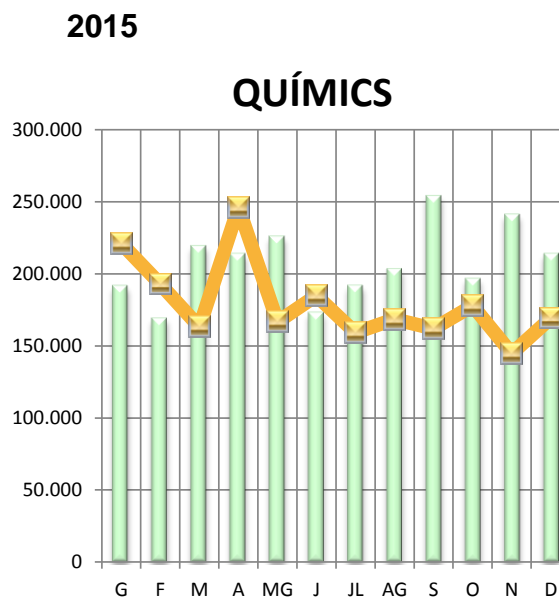
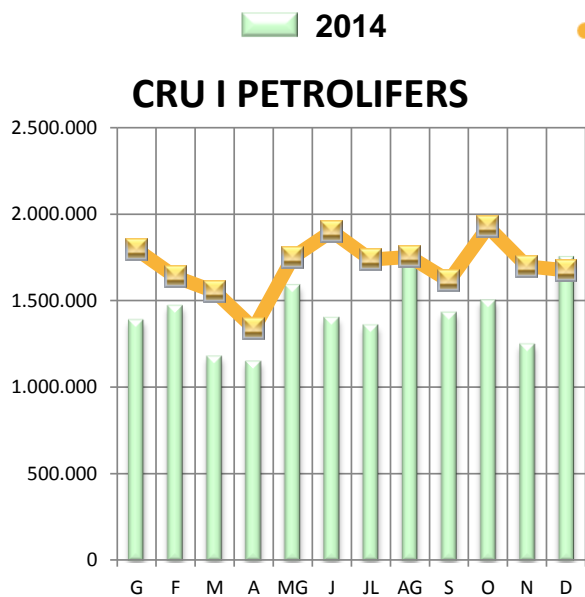
1.11 TRÀFIC ACUMULAT DE MERCADERIES SEGONS LA SEVA NATURALESA (t)

PERÍODE GENER-DESEMBRE

Mercaderies	2014	2015	Var. %
ENERGÈTIC	21.983.057 0	23.557.651 0	7,2%
Petrolí cru	8.101.056 0	8.675.445 0	7,1%
Fuel-oil	3.224.975 0	3.110.241 0	-3,6%
Gas-oil	809.804 0	2.148.407 0	165,3%
Benzina	317.385 0	763.814 0	140,7%
Altres productes petrolífers	3.662.660 0	4.661.816 0	27,3%
Gasos energètics del petroli	1.095.084 0	1.049.163 0	-4,2%
Carbons i coc de petroli	4.454.690 0	3.009.116 0	-32,5%
Biocombustibles	317.403 0	139.649 0	-56,0%
SIDEROMETAL·LÚRGIC	569.440 0	675.992 0	18,7%
Mineral ferro extractiu i tractat	536 0	199 0	-62,9%
Altres minerals y residus metàl·lics	97.457 0	139.798 0	43,4%
Ferralla de ferro	78.025 0	34.456 0	-55,8%
Productes siderúrgics	384.364 0	499.932 0	30,1%
Altres productes metal·lúrgics	9.058 0	1.607 0	-82,3%
MINERALS NO METÀL·LICS	149.055 0	235.394 0	57,9%
Sal comuna	40.650 0	143.362 0	252,7%
Altres minerals no metàl·lics	108.405 0	92.032 0	-15,1%
ADOBS	512.293 0	344.030 0	-32,8%
Fosfats	105.954 0	101.183 0	-4,5%
Potasses	141.788 0	66.517 0	-53,1%
Adobs naturals i artificials	264.551 0	176.330 0	-33,3%
PRODUCTES QUÍMICS	2.198.816 0	2.035.953 0	-7,4%
Productes químics	2.198.816 0	2.035.953 0	-7,4%
MATERIALS CONSTRUCCIÓ	169.967 0	148.976 0	-12,4%
Asfalt	2.100 0	3.329 0	58,5%
Ciment i clinker	16.506 0	50.300 0	204,7%
Materials de construcció	151.361 0	95.347 0	-37,0%
AGROALIMENTARI I RAMADER	4.991.464 0	4.824.901 0	-3,3%
Cereals i les seves farines	3.049.177 0	2.872.320 0	-5,8%
Faves de soja	1.053 0	533 0	-49,4%
Fruïtes, hortalisses i llegums	214.623 0	161.113 0	-24,9%
Vins, begudes, alcohols i derivats	86.369 0	84.478 0	-2,2%
Conserves	33.118 0	6.345 0	-80,8%
Tabac, cacau, cafè i espècies	54.021 0	10.389 0	-80,8%
Olis i greixos	32.612 0	12.091 0	-62,9%
Altres productes alimentaris	124.312 0	72.405 0	-41,8%
Peix congelat i refrigerat	5.351 0	1.641 0	-69,3%
Pinsos i farratges	1.390.828 0	1.603.586 0	15,3%
ALTRES MERCADERIES	841.341 0	749.487 0	-10,9%
Fustes i suro	103.520 0	75.636 0	-26,9%
Paper i pasta	478.038 0	463.388 0	-3,1%
Maquinària, aparells, utilatge i recanvis	74.356 0	57.416 0	-22,8%
Resta de mercaderies	185.427 0	153.047 0	-17,5%
VEHICLES Y ELEMENTS DE TRANSPORT	400.499 0	359.225 0	-10,3%
Automòbils i les seves peces	87.069 0	170.872 0	96,2%
Tara plataformes	0 0	0 0	-
Tara contenidors	313.430 0	188.353 0	-39,9%
RESTA	137.652 0	265.246 0	92,7%
Avituallament	60.753 0	70.418 0	15,9%
Pesca	4.887 0	4.005 0	-18,0%
Terrestre	72.012 0	190.823 0	165,0%
Total mercaderies	31.953.584	33.196.855 0	3,9%
Operacions especials			
Trànsit	4.652.925	5.131.800	10,3%
Local	43.974	25.457	-42,1%
Transbord	0	0	-

Full públic (nivell 0). El grau de confidencialitat d'aquest document obliga al sol·licitant a utilitzar-lo d'acord amb les normes establertes en el protocol de confidencialitat de dades estadístiques propietat de l'Autoritat Portuària de Tarragona.

1.14 EVOLUCIÓ MENSUAL DELS PRINCIPALS GRUPS (t)
 PERÍODE GENER - DECEMBRE



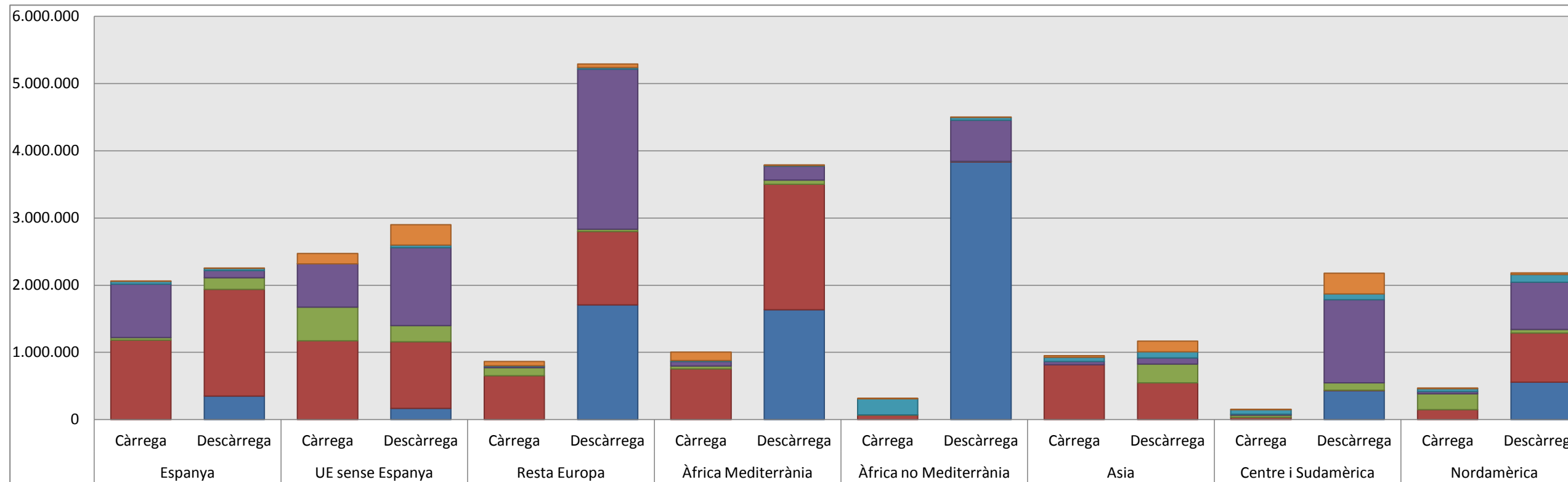
1.17 TRÀFIC ACUMULAT DE MERCADERIES PER PAÏSOS (t)
 PERÍODE GENER-DESEMBRE

PETROLIS (càrrega)			PETROLIS (descàrrega)		
POS.	ESTAT	(t)	POS.	ESTAT	(t)
1	ESPANYA	1.181.955	1	ALGÈRIA	1.723.822
2	GIBRALTAR	493.142	2	ESPANYA	1.589.825
3	ALGÈRIA	368.298	3	RÚSSIA	1.019.538
4	LÍBAN, EL	355.546	4	ESTATS UNITS D'AMÈRICA	728.010
5	MARROC, EL	261.220	5	EMIRATS ÀRABS UNITS	207.567
	RESTA	1.107.129		RESTA	656.088
	TOTAL	3.767.290		TOTAL	5.924.850

QUÍMICS (càrrega)			QUÍMICS (descàrrega)		
POS.	ESTAT	(t)	POS.	ESTAT	(t)
1	ESTATS UNITS D'AMÈRICA	234.648	1	ESPANYA	174.056
2	UCRAÏNA	51.867	2	ARÀBIA SAUDITA	142.535
3	ESPANYA	41.193	3	TRINIDAD I TOBAGO	92.846
4	TURQUIA	36.561	4	ESTATS UNITS D'AMÈRICA	51.817
5	LÍBIA	36.414	5	EGIPTE	39.001
	RESTA	85.556		RESTA	231.893
	TOTAL	486.238		TOTAL	732.149

CONVENCIONAL (càrrega)		
POS.	ESTAT	(t)
1	ALGÈRIA	83.749
2	TURQUIA	36.266
3	LÍBAN, EL	20.873
4	MARROC, EL	19.968
5	LÍBIA	15.396
	RESTA	60.104
	TOTAL	236.356

CONVENCIONAL (descàrrega)		
POS.	ESTAT	(t)
1	BRASIL	239.607
2	XINA	106.748
3	COREA DEL SUD	47.495
4	NOVA ZELANDA	46.250
5	URUGUAI	35.129
	RESTA	126.070
	TOTAL	601.299



■ General convencional
■ Contenedors
■ Sòlids a Dojo
■ Químics
■ Petrolífers
■ Cru

SÒLIDS LLOURE (càrrega)			SÒLIDS LLOURE (descàrrega)		
POS.	ESTAT	(t)	POS.	ESTAT	(t)
1	ESPANYA	791.114	1	UCRAÏNA	1.188.287
2	TUNÍSIA	34.376	2	ARGENTINA, L'	619.527
3	ESTATS UNITS D'AMÈRICA	34.028	3	ESTATS UNITS D'AMÈRICA	588.965
4	ARÀBIA SAUDITA	32.977	4	ÀFRICA DEL SUD	539.907
5	TURQUIA	12.811	5	COLÒMBIA	483.677
	RESTA	63.417		RESTA	2.208.029
	TOTAL	968.722		TOTAL	5.628.392

CONTENIDORS (càrrega)			CONTENIDORS (descàrrega)		
POS.	COUNTRY	(t)	POS.	ESTAT	(t)
1	GUINEA EQUATORIAL	99.567	1	ESTATS UNITS D'AMÈRICA	103.226
2	NIGÈRIA	69.860	2	COSTA RICA	69.395
3	ISRAEL	59.560	3	ÍNDIA	52.870
4	GHANA	47.195	4	ESPANYA	34.267
5	ESPANYA	44.113	5	ISRAEL	31.524
	RESTA	161.835		RESTA	119.550
	TOTAL	482.129		TOTAL	410.831

CRU (descàrrega)		
POS.	ESTAT	(t)
1	ANGOLA	2.418.304
2	ALGÈRIA	1.354.243
3	NIGÈRIA	1.044.867
4	RÚSSIA	992.088
5	MÈXIC	557.169
	RESTA	2.142.561
	TOTAL	8.509.233

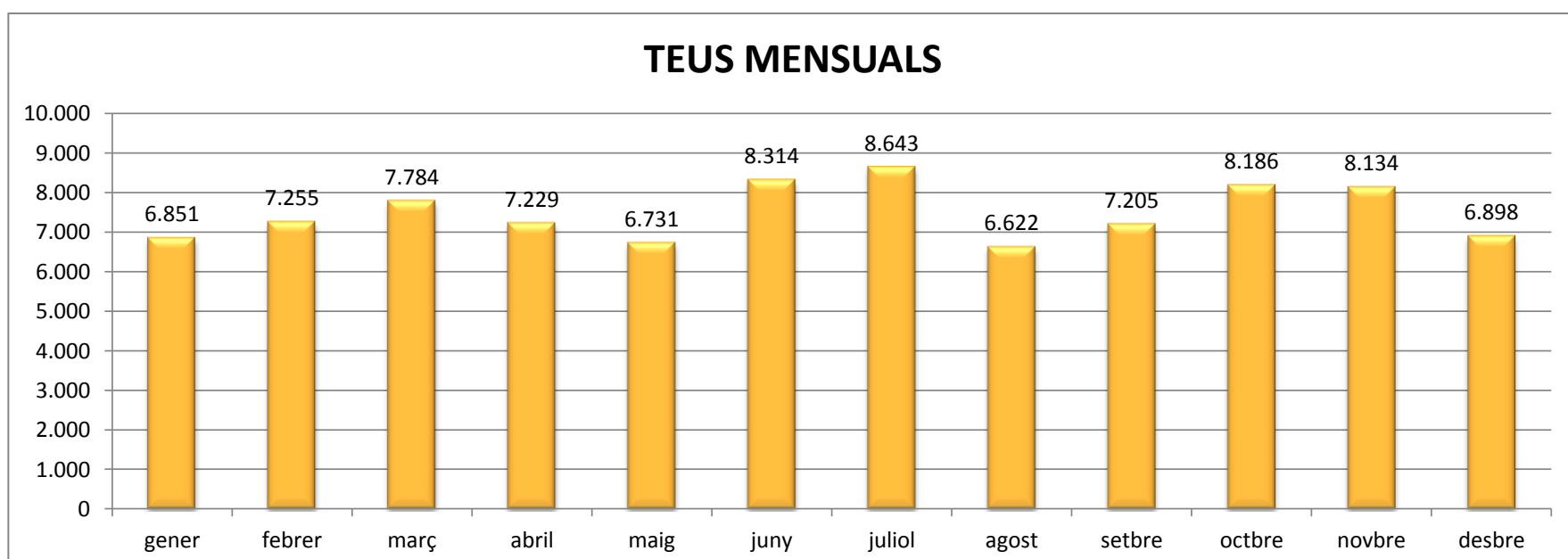
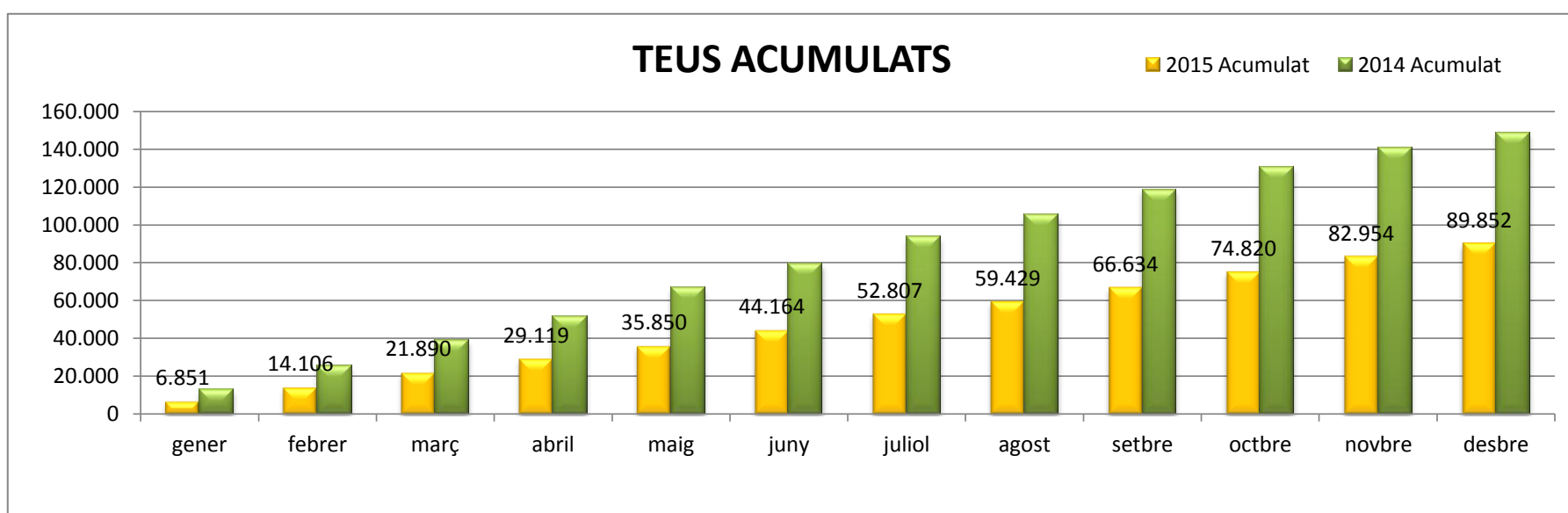
1.18 MERCADERIES. MERCADERIA CONTENITZADA. GRÀFIQUES

RESUM DEL TRÀFIC DE MERCADERIES

PERÍODE GENER-DESEMBRE

	Desembre			Acumulat		
	2014	2015	Var.	2014	2015	Var.
CÀRREGA GENERAL CONTENITZADA (TONES)	84.439	66.883	-20,8%	1.610.212	936.334	-41,9%
Tones Càrrega	24.206	20.989	-13,3%	464.196	334.136	-28,0%
Tones Descarrega	27.646	23.588	-14,7%	353.649	294.319	-16,8%
Tones Trànsit	32.587	22.306	-31,5%	792.367	307.879	-61,1%

	Desembre			Acumulat		
	2014	2015	Var.	2014	2015	Var.
CÀRREGA GENERAL CONTENITZADA (TEU)	8.068	6.898	-14,5%	148.636	89.852	-39,5%
Teu Càrrega	2.358	1.913	-18,9%	42.694	29.274	-31,4%
Teu Descarrega	3.020	3.174	5,1%	44.058	36.022	-18,2%
Teu Trànsit	2.690	1.811	-32,7%	61.884	24.556	-60,3%



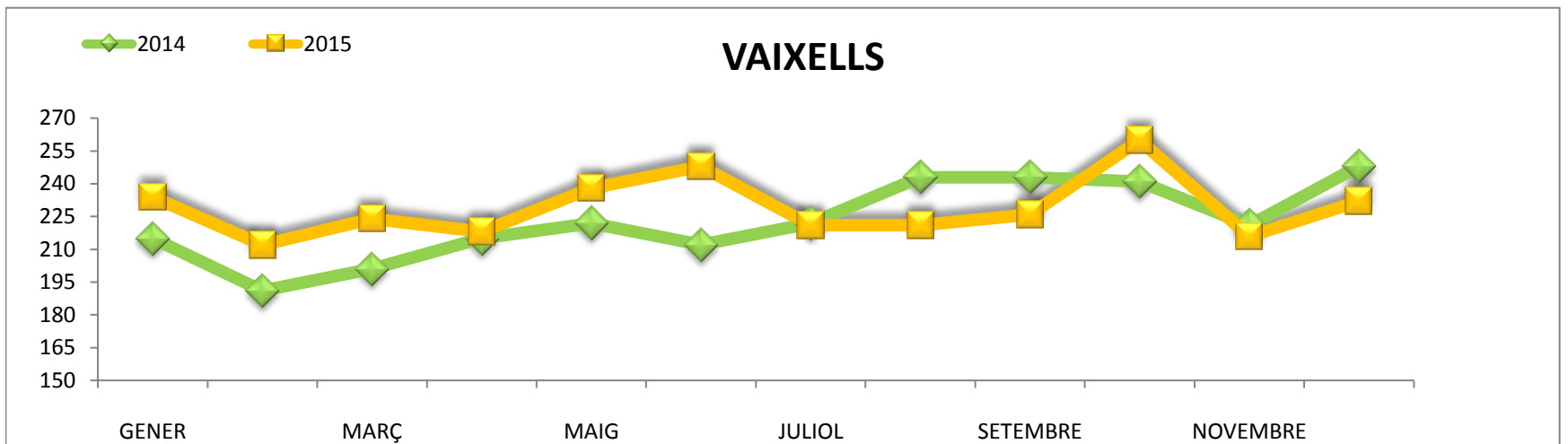
Full públic (nivell 0). El grau de confidencialitat d'aquest document obliga al sol·licitant a utilitzar-lo d'acord amb les normes establertes en el protocol de confidencialitat de dades estadístiques propietat de l'Autoritat Portuària de Tarragona.

2. VAIXELLS

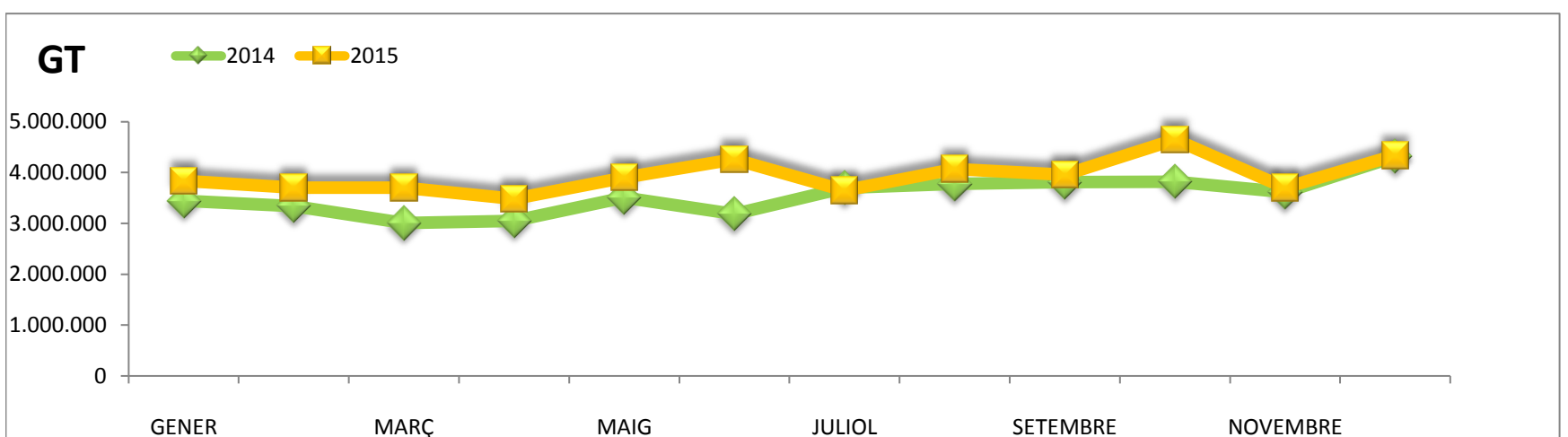
2.1 MOVIMENT DE VAIXELLS I GT

	VAIXELLS						GT					
	Mensual			Acumulat			Mensual			Acumulat		
	2014	2015	Var.%	2014	2015	Var.%	2014	2015	Var.%	2014	2015	Var.%
GENER	215	234	8,8%	215	234	8,8%	3.442.383	3.837.689	11,5%	3.442.383	3.837.689	11,5%
FEBRER	191	212	11,0%	406	446	9,9%	3.340.197	3.699.526	10,8%	6.782.580	7.537.215	11,1%
MARÇ	201	224	11,4%	607	670	10,4%	3.005.842	3.699.052	23,1%	9.788.422	11.236.267	14,8%
ABRIL	215	218	1,4%	822	888	8,0%	3.052.237	3.482.394	14,1%	12.840.659	14.718.661	14,6%
MAIG	222	238	7,2%	1.044	1.126	7,9%	3.510.924	3.902.074	11,1%	16.351.583	18.620.735	13,9%
JUNY	212	248	17,0%	1.256	1.374	9,4%	3.186.240	4.261.211	33,7%	19.537.823	22.881.946	17,1%
JULIOL	222	221	-0,5%	1.478	1.595	7,9%	3.698.680	3.647.662	-1,4%	23.236.503	26.529.608	14,2%
AGOST	243	221	-9,1%	1.721	1.816	5,5%	3.773.620	4.066.588	7,8%	27.010.123	30.596.196	13,3%
SETEMBRE	243	226	-7,0%	1.964	2.042	4,0%	3.811.247	3.955.330	3,8%	30.821.370	34.551.526	12,1%
OCTUBRE	241	260	7,9%	2.205	2.302	4,4%	3.821.784	4.649.010	21,6%	34.643.154	39.200.536	13,2%
NOVEMBRE	221	216	-2,3%	2.426	2.518	3,8%	3.610.439	3.700.969	2,5%	38.253.593	42.901.505	12,2%
DESEMBRE	248	232	-6,5%	2.674	2.750	2,8%	4.315.614	4.338.684	0,5%	42.569.207	47.240.189	11,0%

2.2 GRÀFIC COMPARATIU DEL MOVIMENT MENSUAL DE VAIXELLS



2.3 GRÀFIC COMPARATIU DEL GT MENSUAL DELS VAIXELLS



COMPARATIVA INTERPORTUÀRIA

PERÍODE GENER - NOVENBRE

CONCEPTE	PORTS PRINCIPALS	FINS NOVENBRE Acumulat		Var.%	
		2014	2015		
TOTAL TRÀFIC (SEGONS PRESENTACIÓ)					
					I = AVERAGE
1	BAHIA DE ALGECIRAS	87.437.336 0	89.764.647 0	2,7%	
2	VALENCIA	61.347.272 0	64.490.116 0	5,1%	
3	BARCELONA	43.050.584 0	42.782.967 0	-0,6%	
4	TARRAGONA	28.777.864 0	30.417.085 0	5,7%	
5	BILBAO	28.249.452 0	30.251.663 0	7,1%	
6	CARTAGENA	29.266.043 0	29.752.395 0	1,7%	
	PORTS AVERAGE	15.765.817 0	16.401.029 0	4,0%	
LÍQUIDS A DOLL					
1	BAHIA DE ALGECIRAS	22.984.765 0	25.167.886 0	9,5%	
2	CARTAGENA	23.366.826 0	23.525.373 0	0,7%	
3	TARRAGONA	17.440.213 0	20.499.668 0	17,5%	
4	HUELVA	19.914.527 0	19.662.309 0	-1,3%	
5	BILBAO	14.968.792 0	16.864.013 0	12,7%	
	PORTS AVERAGE	5.243.259 0	5.501.453 0	4,9%	
SÒLID A LLOURE					
1	GIJON	15.049.203 0	17.226.886 0	14,5%	
2	FERROL-SAN CIBRAO	8.411.033 0	8.842.316 0	5,1%	
3	TARRAGONA	8.725.857 0	7.808.980 0	-10,5%	
4	ALMERIA	3.931.648 0	5.328.651 0	35,5%	
5	CARTAGENA	4.693.862 0	4.973.377 0	6,0%	
	PORTS AVERAGE	2.919.123 0	3.117.499 0	6,8%	
CÀRREGA GENERAL					
1	VALENCIA	53.633.470 0	58.120.740 0	8,4%	
2	BAHIA DE ALGECIRAS	56.466.406 0	56.902.425 0	0,8%	
3	BARCELONA	25.462.845 0	26.998.596 0	6,0%	
4	LAS PALMAS	13.534.571 0	13.131.129 0	-3,0%	
5	BALEARES	9.117.115 0	9.819.430 0	7,7%	
11	Tarragona	2.504.491 0	2.056.715 0	-17,9%	
	PORTS AVERAGE	7.146.350 0	7.345.216 0	2,8%	
CONTENIDORS. TONES					
1	BAHIA DE ALGECIRAS	50.474.330 0	50.563.945 0	0,2%	
2	VALENCIA	45.018.957 0	48.178.714 0	7,0%	
3	BARCELONA	16.355.730 0	17.076.338 0	4,4%	
4	LAS PALMAS	10.151.118 0	9.424.297 0	-7,2%	
5	BILBAO	5.985.291 0	5.860.535 0	-2,1%	
11	Tarragona	1.529.181 0	866.889 0	-43,3%	
	PORTS AVERAGE	5.098.587 0	5.198.631 0	2,0%	
CONTENIDORS. TEUS					
1	VALENCIA	4.053.377 0	4.293.155 0	5,9%	
2	BAHIA DE ALGECIRAS	4.221.015 0	4.119.651 0	-2,4%	
3	BARCELONA	1.738.437 0	1.786.092 0	2,7%	
4	LAS PALMAS	899.730 0	829.495 0	-7,8%	
5	BILBAO	570.037 0	568.652 0	-0,2%	
12	Tarragona	140.568 0	82.716 0	-41,2%	
	PORTS AVERAGE	466.484 0	467.309 0	0,2%	

Full públic (nivell 0). El grau de confidencialitat d'aquest document obliga al sol·licitant a utilitzar-lo d'acord amb les normes establertes en el protocol de confidencialitat de dades estadístiques propietat de

Estadística d'entrades i sortides terrestres.

DESEMBRE

CALENDARI 2015 (Desembre)

Inhàbils	Hàbils	Naturals
10	21	31

ACCESOS	2014			2015			% Var		
	Entrades	Sortides	Total	Entrades	Sortides	Total	Entrades	Sortides	TOTAL
Eix Transversal									
Camions	26.493	29.727	56.220	30.268	33.887	64.155	14,2%	14,0%	14,1%
Turismes	40.444	40.046	80.490	38.492	42.643	81.135	-4,8%	6,5%	0,8%
No desglossat	5.430	689	6.119	5.796	733	6.529	6,7%	6,4%	6,7%
Total Moviments	72.367	70.462	142.829	74.556	77.263	151.819	3,0%	9,7%	6,3%
Reus									
Vehicles	9.392	10.636	20.028	8.475	7.218	15.693	-9,8%	-32,1%	-21,6%
Vianants	825	679	1.504	1.022	890	1.912	23,9%	100,0%	27,1%
No desglossat	1.514	1.149	2.663	600	422	1.022	-60,4%	-63,3%	-61,6%
Total Moviments	11.731	12.464	24.195	10.097	8.530	18.627	-13,9%	-31,6%	-23,0%
Llevant									
Vehicles	14.766	16.069	30.835	12.135	13.952	26.087	-17,8%	-13,2%	-15,4%
Vianants	825	691	1.516	267	239	506	-67,6%	-65,4%	-66,6%
No desglossat	1.239	654	1.893	907	743	1.650	-26,8%	13,6%	-12,8%
Total Moviments	16.830	17.414	34.244	13.309	14.934	28.243	-20,9%	-14,2%	-17,5%
TOTALS	100.928	100.340	201.268	97.962	100.727	198.689	-2,9%	0,4%	-1,3%

* Dades mensuals

OPERACIÓ	PORTA	VIA	VEHICLES	% OPERACIÓ
ENTRADA	Transversal	1	25.929	26,8%
		2	35.598	36,8%
		3	11.940	12,4%
		4	1.089	1,1%
	Total Transversal		74.556	77,1%
	Reus		9.075	9,4%
	Llevant		13.042	13,5%
Total Entrada			96.673	100,0%
SORTIDA	Transversal	10	49	0,0%
		11	24.414	24,5%
		12	20.237	20,3%
		13	19.285	19,4%
		14	13.278	13,3%
	Total Transversal		77.263	77,6%
	Reus		7.640	7,7%
	Llevant		14.695	14,8%
Total Sortida			99.598	100,0%
Total general			196.271	100,0%

MOVIMENTS REGISTRATS D'ENTRADA I SORTIDA

	CAMIONS		VEHICLES	
	2014	2015	2014	2015
Gener	59.313	64.222	184.648	214.508
Febrer	53.196	61.062	177.068	205.487
Març	53.202	59.896	183.471	206.614
Abril	53.056	51.684	177.157	178.473
Maig	49.991	49.848	186.657	181.426
Juny	47.612	51.433	178.976	187.663
Juliol	50.813	51.984	198.694	186.343
Agost	52.700	53.199	182.066	166.699
Setembre	62.506	68.261	211.858	198.134
Octubre	70.907	74.867	246.397	219.111
Novembre	61.007	72.877	220.835	217.154
Desembre	56.220	64.155	198.248	196.271
Totals*	670.523	723.488	2.346.075	2.357.883