



## 1. MERCADERIES

### 1.1 RESUM DEL TRÀFIC DE MERCADERIES (t)

PERÍODE GENER-AGOST

Concepte	Agost			Acumulat		
	2014	2015	Var. %	2014	2015	Var. %
<b>LÍQUIDS A DOLL</b>	<b>1.915.787</b>	<b>1.908.200</b>	<b>-0,4%</b>	<b>12.659.043</b>	<b>14.839.763</b>	<b>17,2%</b>
Cru	892.935	845.405	-5,3%	5.226.160	5.774.105	10,5%
Altres prod. petrolífers	837.513	911.596	8,8%	6.014.774	7.690.556	27,9%
Químics i adobs	185.339	151.199	0,0%	1.418.109	1.375.102	0,0%
<b>SÒLIDS A LLOURE (DETALL)</b>	<b>1.074.999</b>	<b>809.082</b>	<b>-24,7%</b>	<b>5.554.096</b>	<b>5.419.369</b>	<b>-2,4%</b>
Per instal·lació especial	744.529	529.869	-28,8%	3.752.680	3.182.221	-15,2%
Sense instal·lació especial	330.470	279.213	-15,5%	1.801.416	2.237.148	24,2%
<b>CÀRREGA GENERAL</b>	<b>203.794</b>	<b>164.142</b>	<b>-19,5%</b>	<b>1.865.787</b>	<b>1.444.143</b>	<b>-22,6%</b>
Contenitzada	140.718	77.399	-45,0%	1.159.675	636.954	-45,1%
Altres mitjans	63.076	86.743	37,5%	706.112	807.189	14,3%
<b>TOTAL GRANS TRÀFICS</b>	<b>3.194.580</b>	<b>2.881.424</b>	<b>-9,8%</b>	<b>20.078.926</b>	<b>21.703.275</b>	<b>8,1%</b>
<b>AVITUALLAMENT</b>	<b>5.114</b>	<b>1.296</b>	<b>-74,7%</b>	<b>52.763</b>	<b>18.630</b>	<b>-64,7%</b>
Productes petrolífers	1.664	1.134	-31,9%	30.124	16.541	-45,1%
Altres productes	3.450	162	-95,3%	22.639	2.089	-90,8%
<b>PESCA</b>	<b>552</b>	<b>320</b>	<b>-42,0%</b>	<b>3.285</b>	<b>2.450</b>	<b>-25,4%</b>
<b>TRÀFIC LOCAL</b>	<b>0</b>	<b>0</b>	<b>-</b>	<b>0</b>	<b>25.457</b>	<b>100,0%</b>
<b>TOTAL TRAFIC MARITIM</b>	<b>3.200.246</b>	<b>2.883.040</b>	<b>-9,9%</b>	<b>20.134.973</b>	<b>21.749.812</b>	<b>8,0%</b>
<b>TERRESTRE</b>	<b>3.830</b>	<b>13.728</b>	<b>258,4%</b>	<b>44.928</b>	<b>134.576</b>	<b>199,5%</b>
<b>TOTAL</b>	<b>3.204.076</b>	<b>2.896.768</b>	<b>-9,6%</b>	<b>20.179.901</b>	<b>21.884.388</b>	<b>8,4%</b>

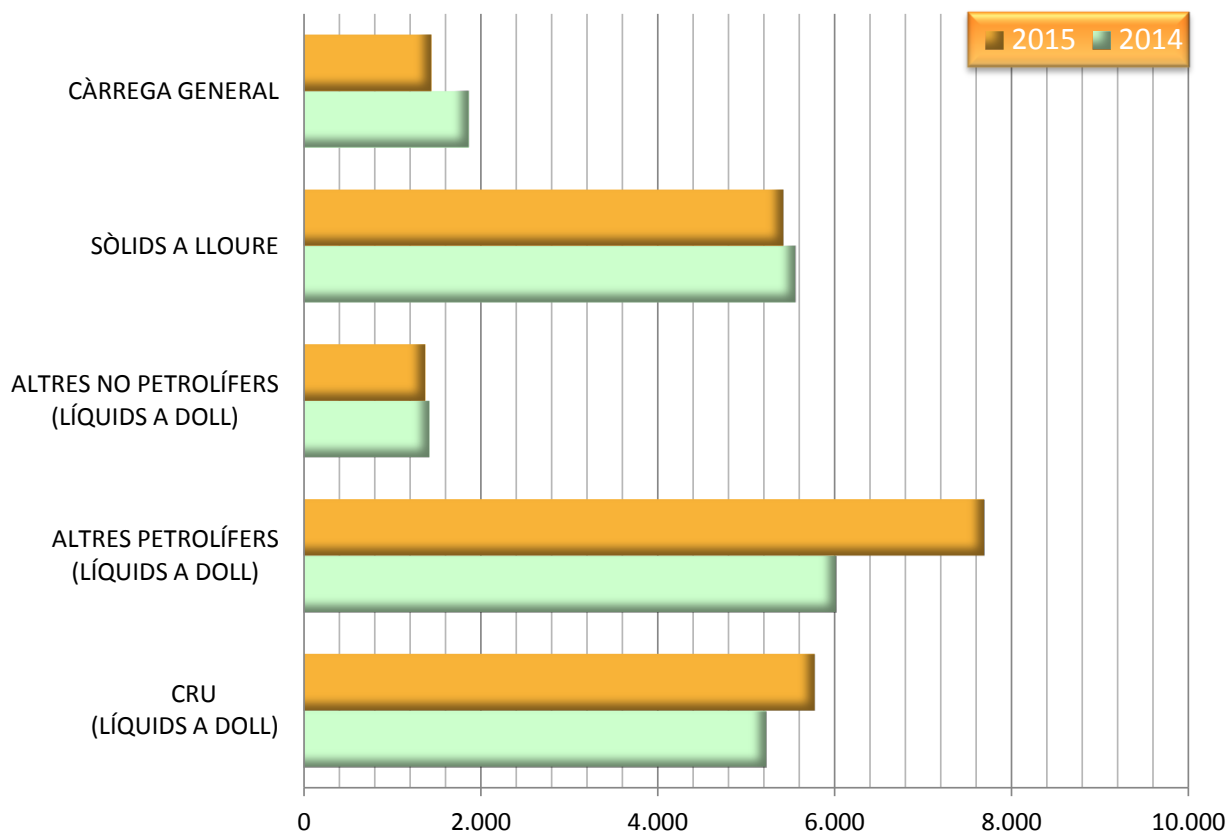
Departament emissor APT:		DEQI (Estadístiques)
Sol·licitant:		Web APT
Data sol·licitud:		29/09/2015

## 1. MERCADERIES

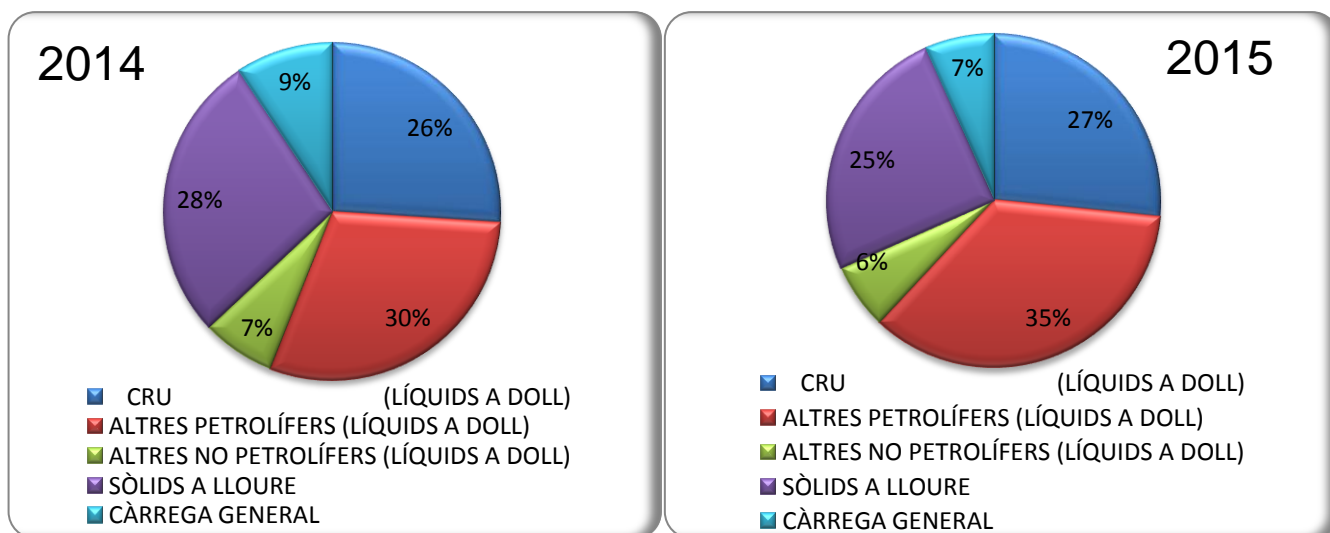
### 1.1 RESUM DEL TRÀFIC DE MERCADERIES (t)

Concepte	Agost		Var. %	Acumulat Interanual		Var. %
	2014	2015		(de Setembre-2013 a Agost-2014) 12 mesos	(de Setembre-2014 a Agost-2015) 12 mesos	
<b>LÍQUIDS A DOLL</b>	<b>1.915.787</b>	<b>1.908.200</b>	<b>-0,4%</b>	<b>18.177.834</b>	<b>21.567.833</b>	<b>18,6%</b>
Cru	892.935	845.405	-5,3%	7.838.098	8.646.205	10,3%
Altres prod. petrolífers	837.513	911.596	8,8%	8.480.687	10.734.479	26,6%
Químics i adobs	185.339	151.199	-18,4%	1.859.049	2.187.149	17,6%
<b>SÒLIDS A LLOURE</b>	<b>1.074.999</b>	<b>809.082</b>	<b>-24,7%</b>	<b>8.645.518</b>	<b>9.573.289</b>	<b>10,7%</b>
Carbons	516.712	293.753	-43,1%	4.123.950	3.973.723	-3,6%
Trànsit	348.566	80.839	-76,8%	2.723.925	2.541.114	-6,7%
No trànsit	168.146	212.914	26,6%	1.400.025	1.432.609	2,3%
Cereals, Pinsos i Farines	481.151	461.880	-4,0%	3.689.877	4.682.991	26,9%
Resta	77.136	53.449	-30,7%	831.691	916.575	10,2%
<b>CÀRREGA GENERAL</b>	<b>203.794</b>	<b>164.142</b>	<b>-19,5%</b>	<b>2.704.942</b>	<b>2.255.188</b>	<b>-16,6%</b>
Contenitzada	140.718	77.399	-45,0%	1.689.988	1.087.493	-35,7%
Altres mitjans	63.076	86.743	37,5%	1.014.954	1.167.695	15,0%
<b>TOTAL GRANS TRÀFICS</b>	<b>3.194.580</b>	<b>2.881.424</b>	<b>-9,8%</b>	<b>29.528.294</b>	<b>33.396.310</b>	<b>13,1%</b>
<b>AVITUALLAMENT</b>	<b>5.114</b>	<b>1.296</b>	<b>-74,7%</b>	<b>80.449</b>	<b>26.619</b>	<b>-66,9%</b>
Productes petrolífers	1.664	1.134	-31,9%	49.080	23.462	-52,2%
Altres productes	3.450	162	-95,3%	31.369	3.157	-89,9%
<b>PESCA</b>	<b>552</b>	<b>320</b>	<b>-42,0%</b>	<b>4.747</b>	<b>4.052</b>	<b>-14,6%</b>
<b>TRANSBORD</b>	<b>0</b>	<b>0</b>	<b>-</b>	<b>0</b>	<b>0</b>	<b>-</b>
<b>TRÀFIC LOCAL</b>	<b>0</b>	<b>0</b>	<b>-</b>	<b>0</b>	<b>69.431</b>	<b>10000,0%</b>
<b>TOTAL TRÀFIC MARITIM</b>	<b>3.200.246</b>	<b>2.883.040</b>	<b>-9,9%</b>	<b>29.613.490</b>	<b>33.496.412</b>	<b>13,1%</b>
<b>TERRESTRE</b>	<b>3.830</b>	<b>13.728</b>	<b>258,4%</b>	<b>68.112</b>	<b>161.660</b>	<b>137,3%</b>
<b>TOTAL</b>	<b>3.204.076</b>	<b>2.896.768</b>	<b>-9,6%</b>	<b>29.681.602</b>	<b>33.658.072</b>	<b>13,4%</b>

**1.2 GRÀFIC DEL TRÀFIC ACUMULAT DE MERCADERIES (t)**  
**PERÍODE GENER-AGOST**

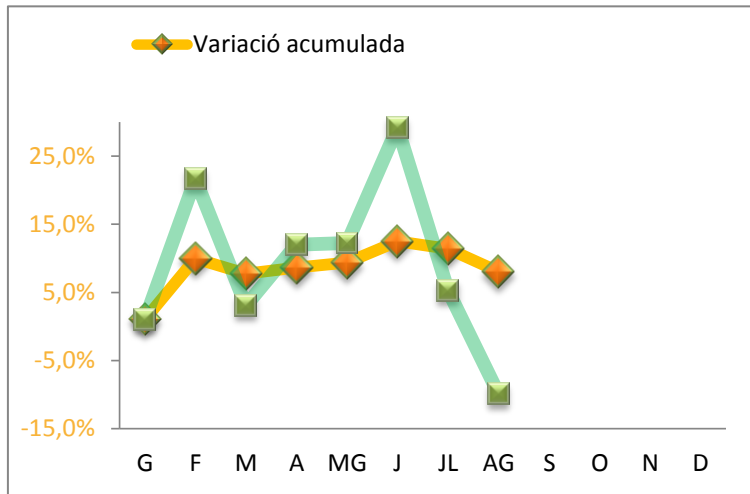


**1.3 GRÀFIC DE DISTRIBUCIÓ PERCENTUAL DEL TRÀFIC ACUMULAT DE MERCADERIES**  
**PERÍODE GENER-AGOST**



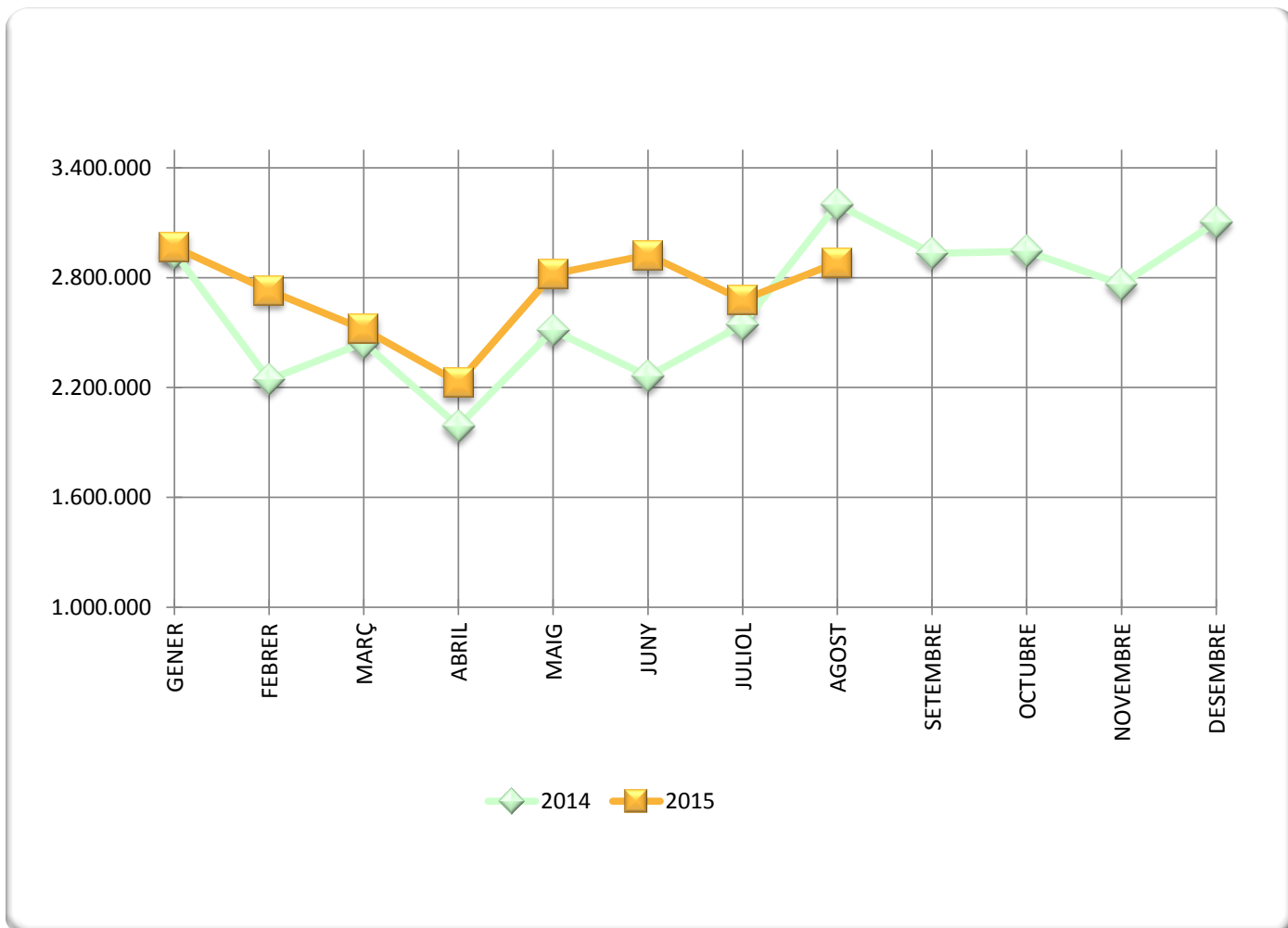
### 1.4 TRÀFIC MARÍTIM MENSUAL (t)

Mensual <sup>1</sup>	2014	2015
GENER	2.937.331	2.967.965
FEBRER	2.244.293	2.730.190
MARÇ	2.444.769	2.519.068
ABRIL	1.989.173	2.227.638
MAIG	2.512.487	2.819.880
JUNY	2.262.818	2.924.122
JULIOL	2.543.857	2.677.909
AGOST	3.200.246	2.883.040
SETEMBRE	2.933.294	# N/A
OCTUBRE	2.945.222	# N/A
NOVEMBRE	2.764.477	# N/A
DESEMBRE	3.103.606	# N/A



<sup>1</sup> Sense incloure tràfic local i terrestre

### 1.5 GRÀFIC COMPARATIU DEL TRÀFIC MARÍTIM MENSUAL (t)



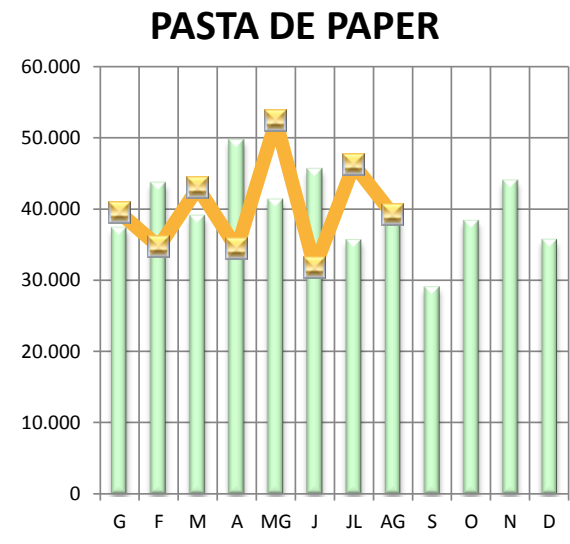
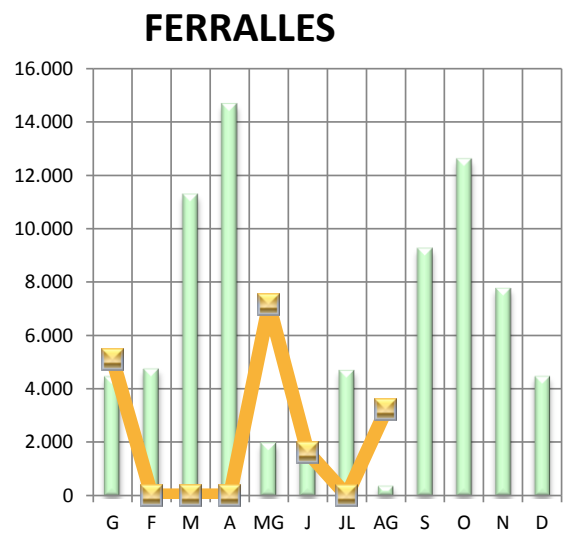
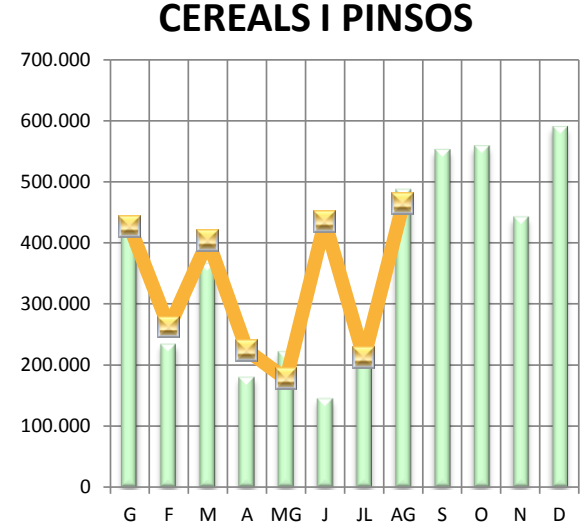
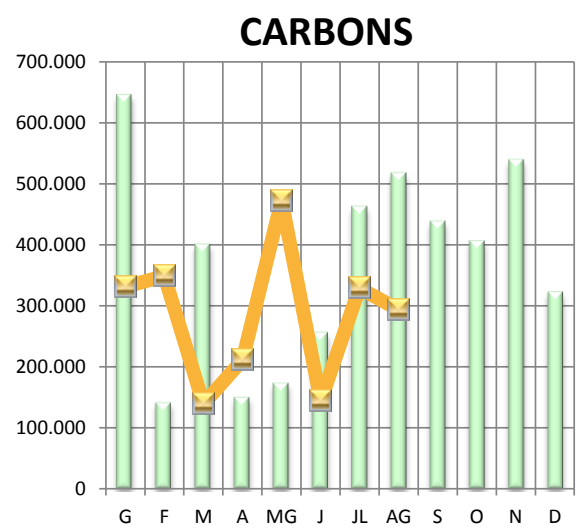
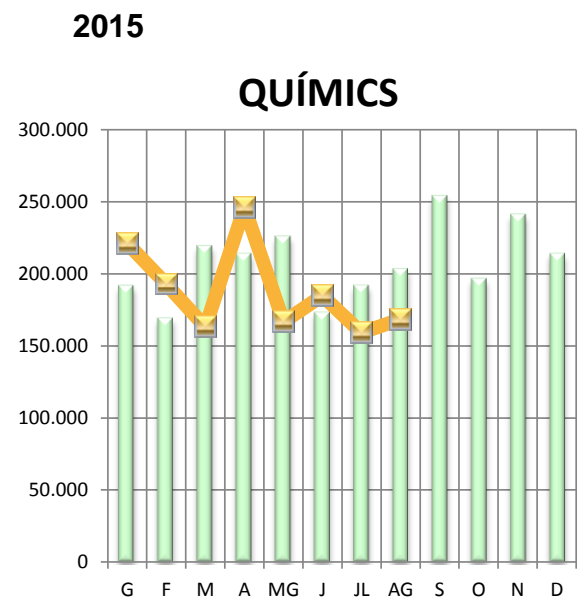
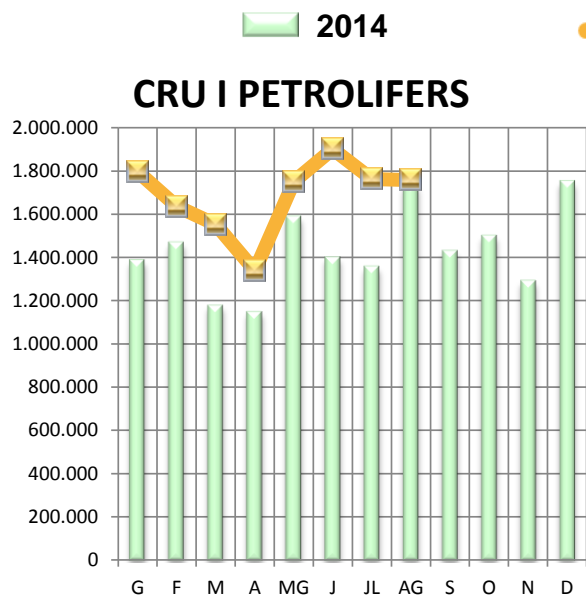
### 1.11 TRÀFIC ACUMULAT DE MERCADERIES SEGONS LA SEVA NATURALESA (t)

PERÍODE GENER-AGOST

Mercaderies	2014	2015	Var.%
<b>ENERGÈTIC</b>	<b>14.118.984 0</b>	<b>15.851.933 0</b>	<b>12,3%</b>
Petrolí cru	5.227.504 0	5.774.749 0	10,5%
Fuel-oil	2.343.636 0	1.895.842 0	-19,1%
Gas-oil	308.804 0	1.474.901 0	377,6%
Benzina	224.841 0	342.330 0	52,3%
Altres productes petrolífers	2.418.148 0	3.347.824 0	38,4%
Gasos energètics del petroli	724.875 0	662.607 0	-8,6%
Carbons i coc de petroli	2.747.882 0	2.269.134 0	-17,4%
Biocombustibles	123.294 0	84.546 0	-31,4%
<b>SIDEROMETAL·LÚRGIC</b>	<b>386.539 0</b>	<b>397.619 0</b>	<b>2,9%</b>
Mineral ferro extractiu i tractat	353 0	161 0	-54,4%
Altres minerals y residus metàl·lics	68.520 0	102.854 0	50,1%
Ferralla de ferro	43.962 0	17.050 0	-61,2%
Productes siderúrgics	265.335 0	276.491 0	4,2%
Altres productes metal·lúrgics	8.369 0	1.063 0	-87,3%
<b>MINERALS NO METÀL·LICS</b>	<b>80.765 0</b>	<b>146.751 0</b>	<b>81,7%</b>
Sal comuna	7.377 0	86.999 0	1079,3%
Altres minerals no metàl·lics	73.388 0	59.752 0	-18,6%
<b>ADOBS</b>	<b>327.156 0</b>	<b>196.182 0</b>	<b>-40,0%</b>
Fosfats	72.250 0	58.103 0	-19,6%
Potasses	94.409 0	49.526 0	-47,5%
Adobs naturals i artificials	160.497 0	88.553 0	-44,8%
<b>PRODUCTES QUÍMICS</b>	<b>1.483.764 0</b>	<b>1.431.332 0</b>	<b>-3,5%</b>
Productes químics	1.483.764 0	1.431.332 0	-3,5%
<b>MATERIALS CONSTRUCCIÓ</b>	<b>143.528 0</b>	<b>101.888 0</b>	<b>-29,0%</b>
Asfalt	1.732 0	3.329 0	92,2%
Ciment i clinker	16.323 0	39.849 0	144,1%
Materials de construcció	125.473 0	58.710 0	-53,2%
<b>AGROALIMENTARI I RAMADER</b>	<b>2.680.412 0</b>	<b>2.843.602 0</b>	<b>6,1%</b>
Cereals i les seves farines	1.461.083 0	1.617.131 0	10,7%
Faves de soja	673 0	449 0	-33,3%
Fruïtes, hortalisses i llegums	139.166 0	102.087 0	-26,6%
Vins, begudes, alcohol i derivats	55.521 0	60.654 0	9,2%
Conserves	28.735 0	4.403 0	-84,7%
Tabac, cacau, cafè i espècies	38.388 0	8.334 0	-78,3%
Olis i greixos	13.948 0	11.685 0	-16,2%
Altres productes alimentaris	96.480 0	54.160 0	-43,9%
Peix congelat i refrigerat	4.750 0	822 0	-82,7%
Pinsos i farratges	841.668 0	983.877 0	16,9%
<b>ALTRES MERCADERIES</b>	<b>577.949 0</b>	<b>522.753 0</b>	<b>-9,6%</b>
Fustes i suro	68.992 0	56.247 0	-18,5%
Paper i pasta	330.971 0	321.175 0	-3,0%
Maquinària, aparells, utilatge i recanvis	48.985 0	42.622 0	-13,0%
Resta de mercaderies	129.001 0	102.709 0	-20,4%
<b>VEHICLES Y ELEMENTS DE TRANSPORT</b>	<b>279.830 0</b>	<b>236.673 0</b>	<b>-15,4%</b>
Automòbils i les seves peces	56.926 0	112.291 0	97,3%
Tara plataformes	0 0	0 0	-
Tara contenidors	222.904 0	124.382 0	-44,2%
<b>RESTA</b>	<b>100.976 0</b>	<b>155.656 0</b>	<b>54,2%</b>
Avituallament	52.763 0	18.630 0	-64,7%
Pesca	3.285 0	2.450 0	-25,4%
Terrestre	44.928 0	134.576 0	199,5%
<b>Total mercaderies</b>	<b>20.179.903</b>	<b>21.884.389 0</b>	<b>8,4%</b>
<b>Operacions especials</b>			
Trànsit	2.768.928	3.808.510	37,5%
Local	0	25.457	100,0%
Transbord	0	0	-

Full públic (nivell 0). El grau de confidencialitat d'aquest document obliga al sol·licitant a utilitzar-lo d'acord amb les normes establertes en el protocol de confidencialitat de dades estadístiques propietat de l'Autoritat Portuària de Tarragona.

**1.14 EVOLUCIÓ MENSUAL DELS PRINCIPALS GRUPS (t)**  
 PERÍODE GENER - AGOST



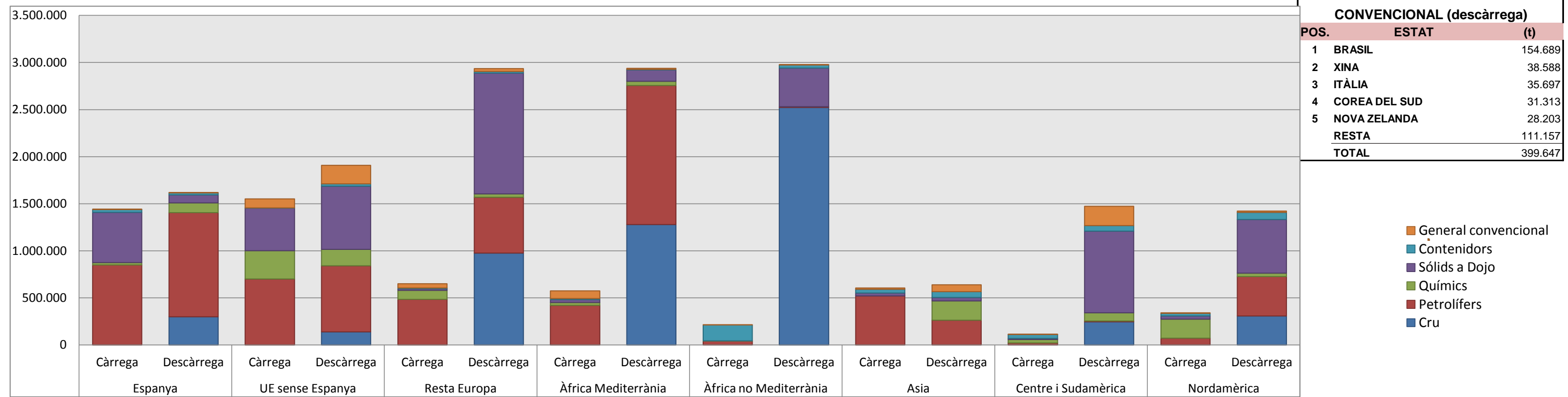
**1.17 TRÀFIC ACUMULAT DE MERCADERIES PER PAÏSOS (t)**  
 PERÍODE GENER-AGOST

PETROLIS (càrrega)			PETROLIS (descàrrega)		
POS.	ESTAT	(t)	POS.	ESTAT	(t)
1	ESPANYA	849.893	1	ALGÈRIA	1.385.777
2	GIBRALTAR	364.866	2	ESPANYA	1.104.298
3	GRÈCIA	351.745	3	RÚSSIA	553.740
4	ALGÈRIA	265.317	4	ESTATS UNITS D'AMÈRICA	418.900
5	COREA DEL SUD	229.623	5	ITÀLIA	154.398
	RESTA	922.485		RESTA	617.141
	<b>TOTAL</b>	<b>2.983.929</b>		<b>TOTAL</b>	<b>4.234.253</b>

QUÍMICS (càrrega)			QUÍMICS (descàrrega)		
POS.	ESTAT	(t)	POS.	ESTAT	(t)
1	HOLANDA (PAÏSOS BAIXOS)	222.161	1	ARÀBIA SAUDITA	112.444
2	ESTATS UNITS D'AMÈRICA	201.670	2	ESPANYA	103.394
3	BAHAMES	32.942	3	TRINIDAD I TOBAGO	72.601
4	GIBRALTAR	32.937	4	ESTATS UNITS D'AMÈRICA	35.696
5	UCRAÏNA	31.649	5	INDONÈSIA	31.389
	RESTA	145.969		RESTA	191.215
	<b>TOTAL</b>	<b>667.329</b>		<b>TOTAL</b>	<b>546.740</b>

CONVENCIONAL (càrrega)		
POS.	ESTAT	(t)
1	ITÀLIA	62.801
2	ALGÈRIA	51.113
3	TURQUIA	28.450
4	GRÈCIA	20.282
5	MARROC, EL	14.825
	RESTA	64.460
	<b>TOTAL</b>	<b>241.931</b>

CONVENCIONAL (descàrrega)		
POS.	ESTAT	(t)
1	BRASIL	154.689
2	XINA	38.588
3	ITÀLIA	35.697
4	COREA DEL SUD	31.313
5	NOVA ZELANDA	28.203
	RESTA	111.157
	<b>TOTAL</b>	<b>399.647</b>



SÒLIDS LLOURE (càrrega)			SÒLIDS LLOURE (descàrrega)		
POS.	ESTAT	(t)	POS.	ESTAT	(t)
1	ESPANYA	533.554	1	UCRAÏNA	619.013
2	ITÀLIA	353.641	2	COLÒMBIA	483.677
3	ESTATS UNITS D'AMÈRICA	34.028	3	ESTATS UNITS D'AMÈRICA	483.266
4	HOLANDA (PAÏSOS BAIXOS)	32.166	4	ARGENTINA, L'	373.625
5	ARÀBIA SAUDITA	16.495	5	ÀFRICA DEL SUD	354.648
	RESTA	79.203		RESTA	1.593.481
	<b>TOTAL</b>	<b>1.049.087</b>		<b>TOTAL</b>	<b>3.907.711</b>

CONTENIDORS (càrrega)			CONTENIDORS (descàrrega)		
POS.	COUNTRY	(t)	POS.	ESTAT	(t)
1	GUINEA EQUATORIAL	72.757	1	ESTATS UNITS D'AMÈRICA	68.002
2	NIGÈRIA	44.201	2	COSTA RICA	44.373
3	ISRAEL	38.553	3	ÍNDIA	35.380
4	ESPANYA	29.995	4	ESPANYA	21.514
5	GHANA	29.695	5	ISRAEL	19.804
	RESTA	118.526		RESTA	110.267
	<b>TOTAL</b>	<b>333.727</b>		<b>TOTAL</b>	<b>299.340</b>

CRU (descàrrega)		
POS.	ESTAT	(t)
1	ANGOLA	1.730.523
2	ALGÈRIA	1.198.218
3	NIGÈRIA	555.680
4	RÚSSIA	434.263
5	TURQUIA	336.654
	RESTA	1.430.294
	<b>TOTAL</b>	<b>5.685.632</b>



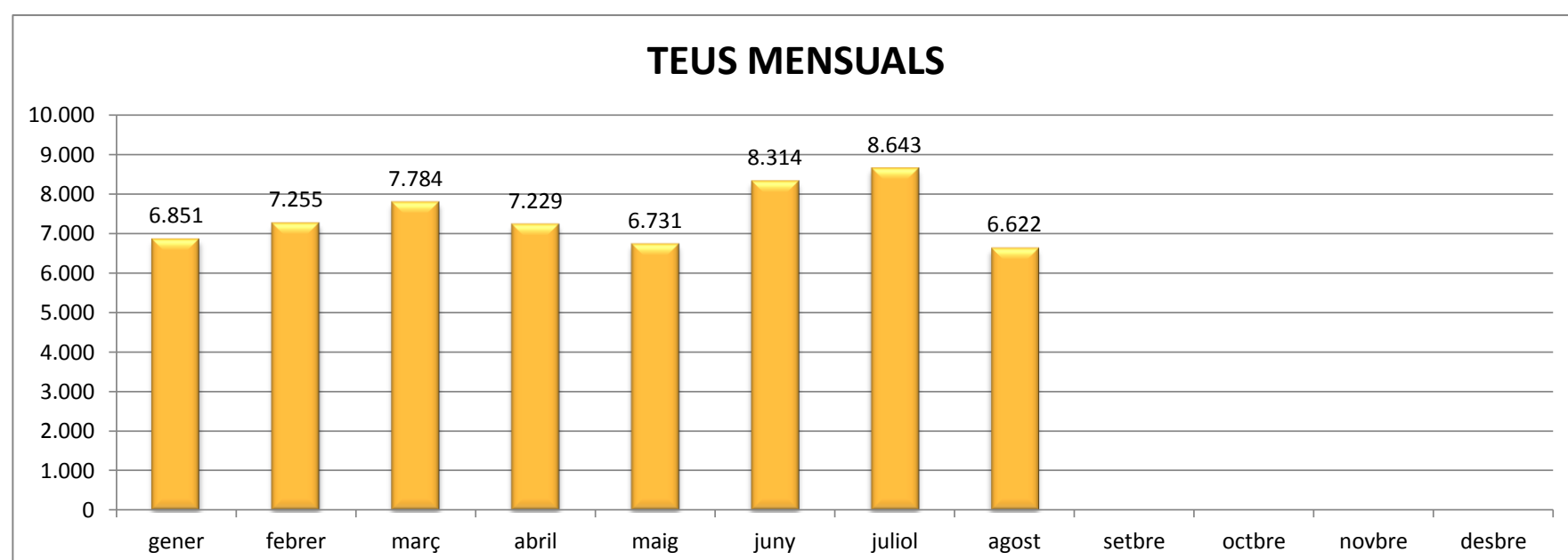
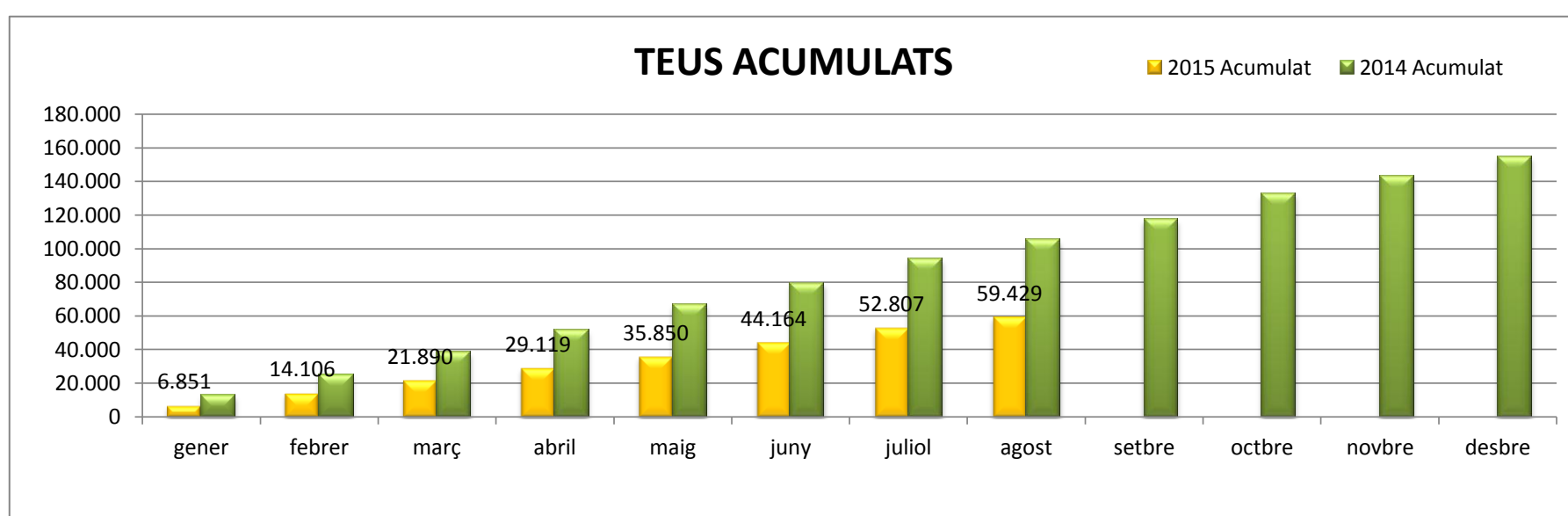
## 1.18 MERCADERIES. MERCADERIA CONTENITZADA. GRÀFIQUES

### RESUM DEL TRÀFIC DE MERCADERIES

PERÍODE GENER-AGOST

	Agost			Acumulat		
	2014	2015	Var.	2014	2015	Var.
<b>CÀRREGA GENERAL CONTENITZADA (TONES)</b>	<b>140.719</b>	<b>77.400</b>	<b>-45,0%</b>	<b>1.159.675</b>	<b>636.954</b>	<b>-45,1%</b>
Tones Càrrega	42.687	28.251	-33,8%	339.770	230.525	-32,2%
Tones Descarrega	29.245	27.975	-4,3%	241.332	196.637	-18,5%
Tones Trànsit	68.787	21.174	-69,2%	578.573	209.792	-63,7%

	Agost			Acumulat		
	2014	2015	Var.	2014	2015	Var.
<b>CÀRREGA GENERAL CONTENITZADA (TEU)</b>	<b>11.450</b>	<b>6.622</b>	<b>-42,2%</b>	<b>105.181</b>	<b>59.429</b>	<b>-43,5%</b>
Teu Càrrega	3.387	2.191	-35,3%	30.021	19.171	-36,1%
Teu Descarrega	2.629	2.777	5,6%	30.146	23.702	-21,4%
Teu Trànsit	5.434	1.654	-69,6%	45.014	16.556	-63,2%



Full públic (nivell 0). El grau de confidencialitat d'aquest document obliga al sol·licitant a utilitzar-lo d'acord amb les normes establertes en el protocol de confidencialitat de dades estadístiques propietat de l'Autoritat Portuària de Tarragona.

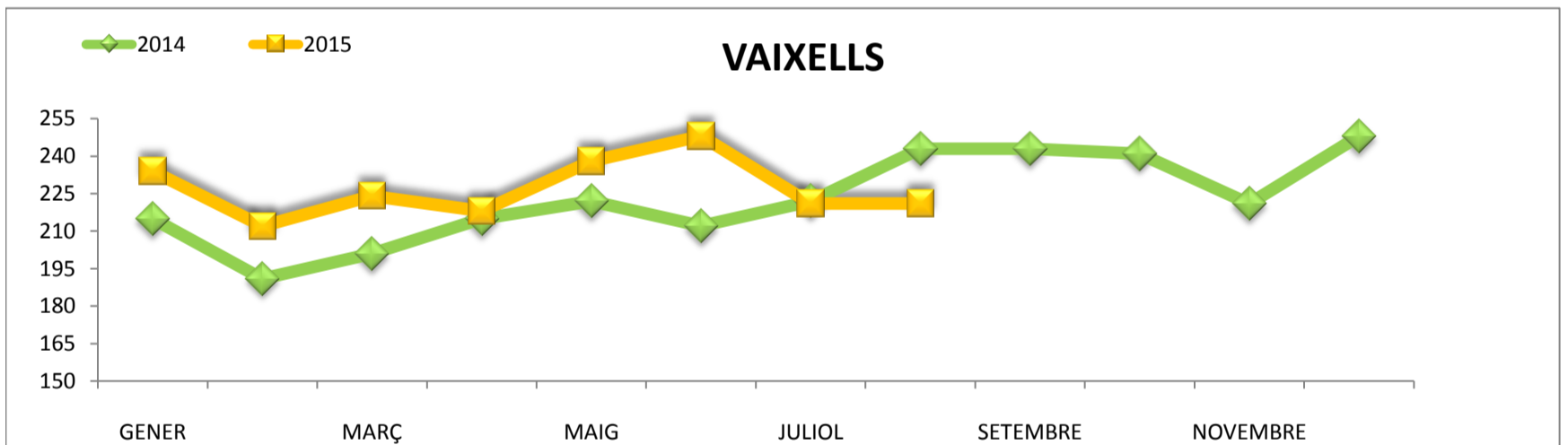


## 2. VAIXELLS

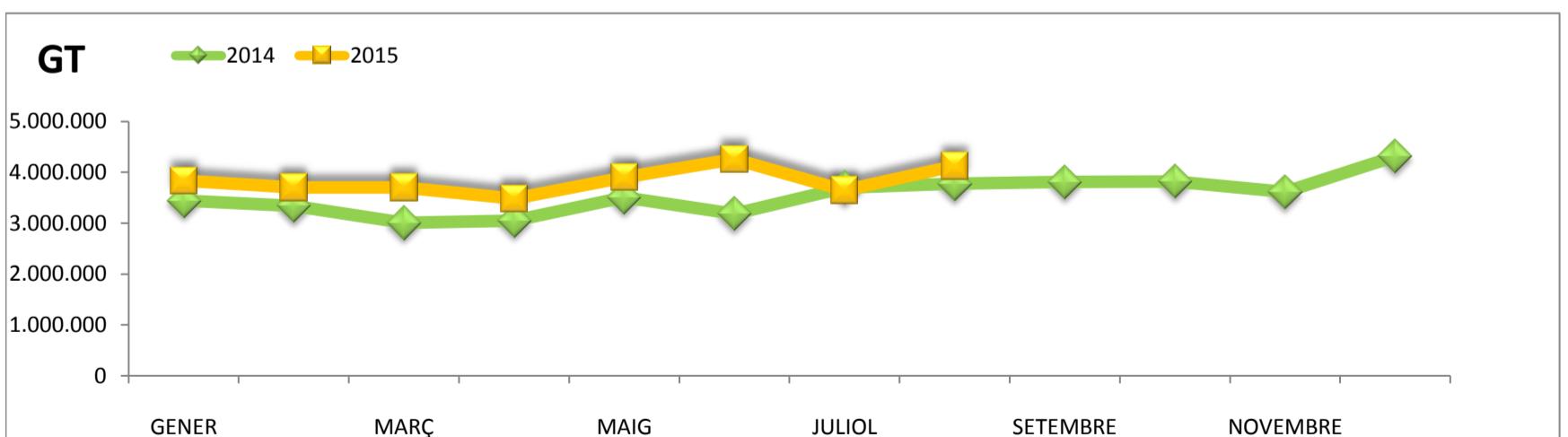
### 2.1 MOVIMENT DE VAIXELLS I GT

	VAIXELLS						GT					
	Mensual			Acumulat			Mensual			Acumulat		
	2014	2015	Var.%	2014	2015	Var.%	2014	2015	Var.%	2014	2015	Var.%
GENER	215	234	8,8%	215	234	8,8%	3.442.383	3.837.689	11,5%	3.442.383	3.837.689	11,5%
FEBRER	191	212	11,0%	406	446	9,9%	3.340.197	3.699.526	10,8%	6.782.580	7.537.215	11,1%
MARÇ	201	224	11,4%	607	670	10,4%	3.005.842	3.699.052	23,1%	9.788.422	11.236.267	14,8%
ABRIL	215	218	1,4%	822	888	8,0%	3.052.237	3.482.394	14,1%	12.840.659	14.718.661	14,6%
MAIG	222	238	7,2%	1.044	1.126	7,9%	3.510.924	3.902.074	11,1%	16.351.583	18.620.735	13,9%
JUNY	212	248	17,0%	1.256	1.374	9,4%	3.186.240	4.261.211	33,7%	19.537.823	22.881.946	17,1%
JULIOL	222	221	-0,5%	1.478	1.595	7,9%	3.698.680	3.647.662	-1,4%	23.236.503	26.529.608	14,2%
AGOST	243	221	-9,1%	1.721	1.816	5,5%	3.773.620	4.126.999	9,4%	27.010.123	30.656.607	13,5%
SETEMBRE	243			1.964			3.811.247			30.821.370		
OCTUBRE	241			2.205			3.821.784			34.643.154		
NOVEMBRE	221			2.426			3.610.439			38.253.593		
DESEMBRE	248			2.674			4.315.614			42.569.207		

### 2.2 GRÀFIC COMPARATIU DEL MOVIMENT MENSUAL DE VAIXELLS



### 2.3 GRÀFIC COMPARATIU DEL GT MENSUAL DELS VAIXELLS



COMPARATIVA INTERPORTUÀRIA

PERÍODE GENER - JULIOL

CONCEPTE	PORTS PRINCIPALS	FINS JULIOL Acumulat		Var.%	
		2014	2015		
<b>TOTAL TRÀFIC (SEGONS PRESENTACIÓ)</b>					
					I = AVERAGE
	1 BAHIA DE ALGECIRAS	57.241.652 0	55.426.054 0	-3,2%	
	2 VALENCIA	39.206.681 0	41.646.802 0	6,2%	
	3 BARCELONA	27.142.280 0	26.850.479 0	-1,1%	
	4 BILBAO	17.651.020 0	18.934.369 0	7,3%	
	5 <b>TARRAGONA</b>	16.934.673 0	18.874.454 0	11,5%	
	6 CARTAGENA	17.680.305 0	18.399.180 0	4,1%	
	PORTS AVERAGE	9.931.960 0	10.239.278 0	3,1%	
<b>LÍQUIDS A DOLL</b>					
	1 BAHIA DE ALGECIRAS	15.339.800 0	15.957.343 0	4,0%	
	2 CARTAGENA	14.168.164 0	14.466.640 0	2,1%	
	3 <b>TARRAGONA</b>	10.739.763 0	12.935.793 0	20,4%	
	4 HUELVA	12.454.364 0	12.545.599 0	0,7%	
	5 BILBAO	9.278.059 0	10.480.654 0	13,0%	
	PORTS AVERAGE	3.304.844 0	3.456.932 0	4,6%	
<b>SÒLID A LLOURE</b>					
	1 GIJON	8.767.063 0	10.440.502 0	19,1%	
	2 FERROL-SAN CIBRAO	5.329.595 0	5.335.839 0	0,1%	
	3 <b>TARRAGONA</b>	4.479.095 0	4.607.368 0	2,9%	
	4 ALMERIA	2.673.121 0	3.252.641 0	21,7%	
	5 CARTAGENA	2.792.818 0	3.187.414 0	14,1%	
	PORTS AVERAGE	1.741.100 0	1.882.540 0	8,1%	
<b>CÀRREGA GENERAL</b>					
	1 VALENCIA	34.416.068 0	37.763.937 0	9,7%	
	2 BAHIA DE ALGECIRAS	36.960.835 0	35.052.714 0	-5,2%	
	3 BARCELONA	16.178.159 0	16.849.626 0	4,2%	
	4 LAS PALMAS	8.376.985 0	8.399.562 0	0,3%	
	5 BALEARES	5.976.913 0	6.433.663 0	7,6%	
	11 <b>Tarragona</b>	1.665.433 0	1.286.959 0	-22,7%	
	PORTS AVERAGE	4.601.618 0	4.648.518 0	1,0%	
<b>CONTENIDORS. TONES</b>					
	1 VALENCIA	28.878.686 0	31.209.629 0	8,1%	
	2 BAHIA DE ALGECIRAS	32.773.773 0	30.700.178 0	-6,3%	
	3 BARCELONA	10.143.342 0	10.578.068 0	4,3%	
	4 LAS PALMAS	6.298.077 0	6.153.353 0	-2,3%	
	5 BILBAO	3.735.415 0	3.674.395 0	-1,6%	
	11 <b>Tarragona</b>	1.022.415 0	559.479 0	-45,3%	
	PORTS AVERAGE	3.262.272 0	3.265.316 0	0,1%	
<b>CONTENIDORS. TEUS</b>					
	1 VALENCIA	2.565.279 0	2.778.755 0	8,3%	
	2 BAHIA DE ALGECIRAS	2.726.629 0	2.475.848 0	-9,2%	
	3 BARCELONA	1.064.988 0	1.100.701 0	3,4%	
	4 LAS PALMAS	576.624 0	534.222 0	-7,4%	
	5 BILBAO	358.016 0	357.270 0	-0,2%	
	12 <b>Tarragona</b>	93.731 0	52.803 0	-43,7%	
	PORTS AVERAGE	296.807 0	292.163 0	-1,6%	

Full públic (nivell 0). El grau de confidencialitat d'aquest document obliga al sol·licitant a utilitzar-lo d'acord amb les normes establertes en el protocol de confidencialitat de dades estadístiques propietat de

# Estadística d'entrades i sortides terrestres.

## AGOST

CALENDARI 2015 (Agost)

Inhàbils	Hàbils	Naturals
11	11	11

ACCESOS	2014			2015			% Var		
	Entrades	Sortides	Total	Entrades	Sortides	Total	Entrades	Sortides	TOTAL
<b>Eix Transversal</b>									
Camions	24.720	27.980	52.700	25.120	28.079	53.199	1,6%	0,4%	0,9%
Turismes	36.517	38.137	74.654	31.969	34.412	66.381	-12,5%	-9,8%	-11,1%
No desglossat	4.965	611	5.576	5.164	776	5.940	4,0%	27,0%	6,5%
<b>Total Moviments</b>	<b>66.202</b>	<b>66.728</b>	<b>132.930</b>	<b>62.253</b>	<b>63.267</b>	<b>125.520</b>	<b>-6,0%</b>	<b>-5,2%</b>	<b>-5,6%</b>
<b>Reus</b>									
Vehicles	8.620	9.431	18.051	7.455	6.746	14.201	-13,5%	-28,5%	-21,3%
Vianants	1.019	909	1.928	958	854	1.812	-6,0%	100,0%	-6,0%
No desglossat	1.683	1.469	3.152	560	391	951	-66,7%	-73,4%	-69,8%
<b>Total Moviments</b>	<b>11.322</b>	<b>11.809</b>	<b>23.131</b>	<b>8.973</b>	<b>7.991</b>	<b>16.964</b>	<b>-20,7%</b>	<b>-32,3%</b>	<b>-26,7%</b>
<b>Llevant</b>									
Vehicles	12.484	13.533	26.017	11.650	12.999	24.649	-6,7%	-3,9%	-5,3%
Vianants	342	297	639	230	177	407	-32,7%	-40,4%	-36,3%
No desglossat	1.146	770	1.916	646	732	1.378	-43,6%	-4,9%	-28,1%
<b>Total Moviments</b>	<b>13.972</b>	<b>14.600</b>	<b>28.572</b>	<b>12.526</b>	<b>13.908</b>	<b>26.434</b>	<b>-10,3%</b>	<b>-4,7%</b>	<b>-7,5%</b>
<b>TOTALS</b>	<b>91.496</b>	<b>93.137</b>	<b>184.633</b>	<b>83.752</b>	<b>85.166</b>	<b>168.918</b>	<b>-8,5%</b>	<b>-8,6%</b>	<b>-8,5%</b>

\* Dades mensuals

OPERACIÓ	PORTA	VIA	VEHICLES	% OPERACIÓ
ENTRADA	Transversal	1	21.484	26,0%
		2	31.777	38,5%
		3	7.817	9,5%
		4	1.175	1,4%
	Total Transversal		<b>62.253</b>	<b>75,4%</b>
	Reus		8.015	9,7%
	Llevant		12.296	14,9%
<b>Total Entrada</b>			<b>82.564</b>	<b>100,0%</b>
SORTIDA	Transversal	10	0	0,0%
		11	21.908	26,0%
		12	20.021	23,8%
		13	14.366	17,1%
		14	6.972	8,3%
	Total Transversal		<b>63.267</b>	<b>75,2%</b>
	Reus		7.137	8,5%
	Llevant		13.731	16,3%
<b>Total Sortida</b>			<b>84.135</b>	<b>100,0%</b>
<b>Total general</b>			<b>166.699</b>	<b>100,0%</b>

### MOVIMENTS REGISTRATS D'ENTRADA I SORTIDA

	CAMIONS		VEHICLES	
	2014	2015	2014	2015
Gener	59.313	64.222	184.648	214.508
Febrer	53.196	61.062	177.068	205.487
Març	53.202	59.896	183.471	206.614
Abril	53.056	51.684	177.157	178.473
Maig	49.991	49.848	186.657	181.426
Juny	47.612	51.433	178.976	187.663
Juliol	50.813	51.984	198.694	186.343
Agost	52.700	53.199	182.066	166.699
Setembre	62.506	0	211.858	0
Octubre	70.907	0	246.397	0
Novembre	61.007	0	220.835	0
Desembre	56.220	0	198.248	0
<b>Totals*</b>	<b>670.523</b>	<b>443.328</b>	<b>2.346.075</b>	<b>1.527.213</b>