

Departament emissor APT:	DEQI (Estadístiques)
Sol·licitant:	Web APT
Data sol·licitud:	25/05/2015

1. MERCADERIES

1.1 RESUM DEL TRÀFIC DE MERCADERIES (t)

Concepte	Abril		Var. %	Acumulat Interanual		Var. %
	2014	2015		(de Maig-2013 a Abril-2014)	(de Maig-2014 a Abril-2015)	
				12 mesos	12 mesos	
LÍQUIDS A DOLL	1.353.159	1.561.240	15,4%	17.687.021	20.564.929	16,3%
Cru	450.037	504.716	12,1%	7.457.606	8.454.131	13,4%
Altres prod. petrolífers	697.177	826.472	18,5%	8.432.545	9.840.379	16,7%
Químics i adobs	205.945	230.052	11,7%	1.796.870	2.270.419	26,4%
SÒLIDS A LLOURE	390.402	479.004	22,7%	7.919.676	9.579.754	21,0%
Carbons	149.411	211.233	41,4%	3.740.506	4.144.332	10,8%
Trànsit	74.424	139.092	86,9%	2.561.916	2.749.117	7,3%
No trànsit	74.987	72.141	-3,8%	1.178.590	1.395.215	18,4%
Cereals, Pinsos i Farines	176.210	219.233	24,4%	3.383.748	4.486.754	32,6%
Resta	64.781	48.538	-25,1%	795.422	948.668	19,3%
CÀRREGA GENERAL	236.769	177.718	-24,9%	2.536.122	2.471.275	-2,6%
Contenitzada	137.103	82.732	-39,7%	1.573.553	1.368.751	-13,0%
Altres mitjans	99.666	94.986	-4,7%	962.569	1.102.524	14,5%
TOTAL GRANS TRÀFICS	1.980.330	2.217.962	12,0%	28.142.819	32.615.958	15,9%
AVITUALLAMENT	8.426	1.171	-86,1%	89.553	37.604	-58,0%
Productes petrolífers	4.986	806	-83,8%	58.186	24.259	-58,3%
Altres productes	3.440	365	-89,4%	31.367	13.345	-57,5%
PESCA	305	0	-100,0%	3.505	3.896	11,2%
TRANSBORD	0	0	-	0	0	-
TRÀFIC LOCAL	0	0	-	0	43.974	10000,0%
TOTAL TRAFIC MARITIM	1.989.061	2.219.133	11,6%	28.235.877	32.701.432	15,8%
TERRESTRE	6.890	32.103	365,9%	77.752	121.127	55,8%
TOTAL	1.995.951	2.251.236	12,8%	28.313.629	32.822.559	15,9%



1. MERCADERIES

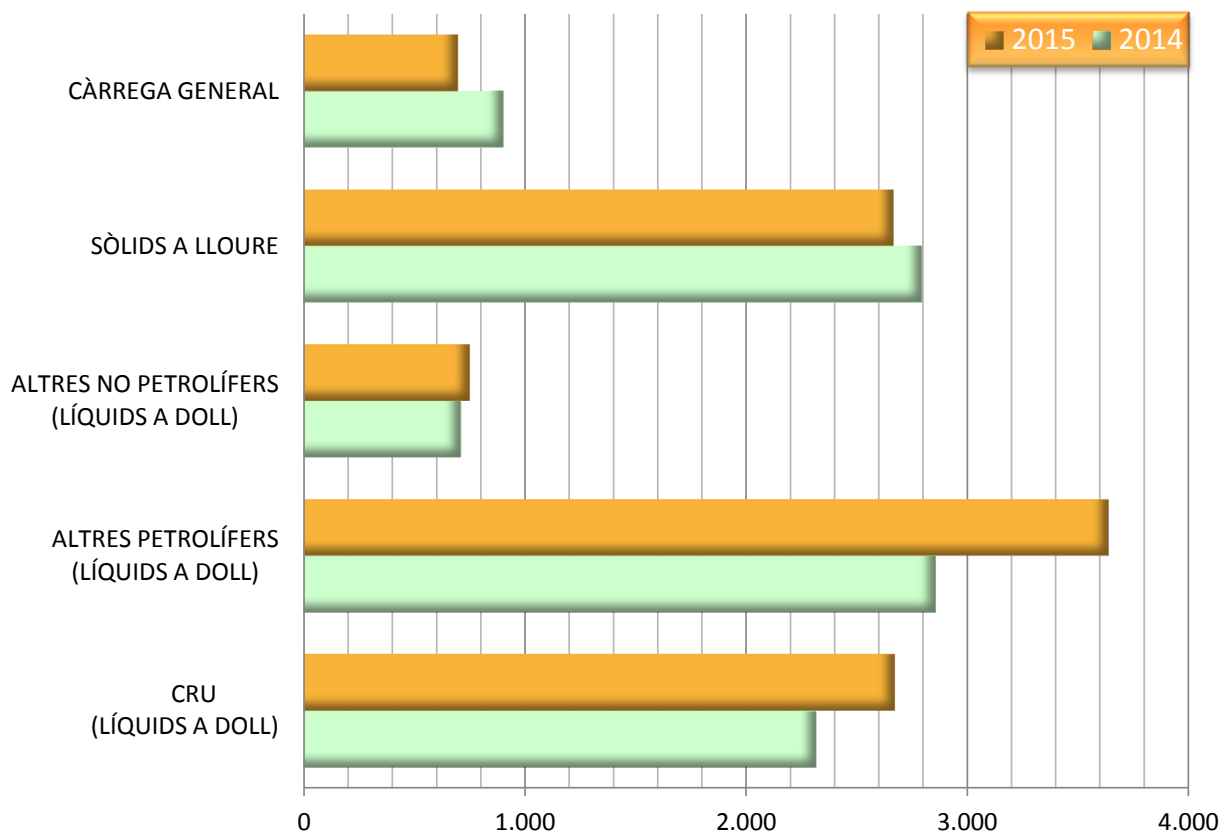
1.1 RESUM DEL TRÀFIC DE MERCADERIES (t)

PERÍODE GENER-ABRIL

Concepte	Abril			Acumulat		
	2014	2015	Var. %	2014	2015	Var. %
LÍQUIDS A DOLL	1.353.159	1.561.240	15,4%	5.884.573	7.062.388	20,0%
Cru	450.037	504.716	12,1%	2.316.675	2.672.546	15,4%
Altres prod. petrolífers	697.177	826.472	18,5%	2.857.120	3.638.801	27,4%
Químics i adobs	205.945	230.052	0,0%	710.778	751.041	0,0%
SÒLIDS A LLOURE (DETALL)	390.403	479.004	22,7%	2.794.758	2.666.497	-4,6%
Per instal·lació especial	206.581	295.805	43,2%	1.880.479	1.517.511	-19,3%
Sense instal·lació especial	183.822	183.199	-0,3%	914.279	1.148.986	25,7%
CÀRREGA GENERAL	236.769	177.718	-24,9%	903.516	697.961	-22,8%
Contenitzada	137.103	82.732	-39,7%	553.426	311.964	-43,6%
Altres mitjans	99.666	94.986	-4,7%	350.090	385.997	10,3%
TOTAL GRANS TRÀFICS	1.980.331	2.217.962	12,0%	9.582.847	10.426.846	8,8%
AVITUALLAMENT	8.426	1.171	-86,1%	31.551	8.402	-73,4%
Productes petrolífers	4.986	806	-83,8%	20.330	7.544	-62,9%
Altres productes	3.440	365	-89,4%	11.221	858	-92,4%
PESCA	305	0	-100,0%	697	485	-30,5%
TRÀFIC LOCAL	0	0	-	0	0	-
TOTAL TRAFIC MARITIM	1.989.061	2.219.133	11,6%	9.615.095	10.435.733	8,5%
TERRESTRE	6.890	32.103	365,9%	25.492	74.607	192,7%
TOTAL	1.995.951	2.251.236	12,8%	9.640.587	10.510.340	9,0%

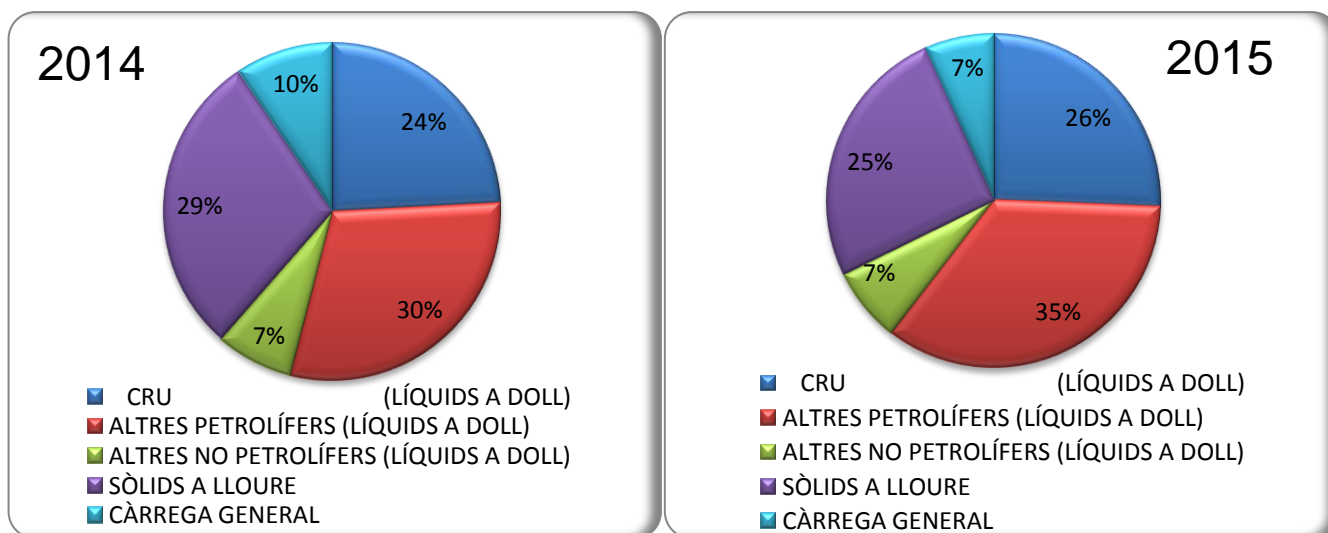
1.2 GRÀFIC DEL TRÀFIC ACUMULAT DE MERCADERIES (t)

PERÍODE GENER-ABRIL



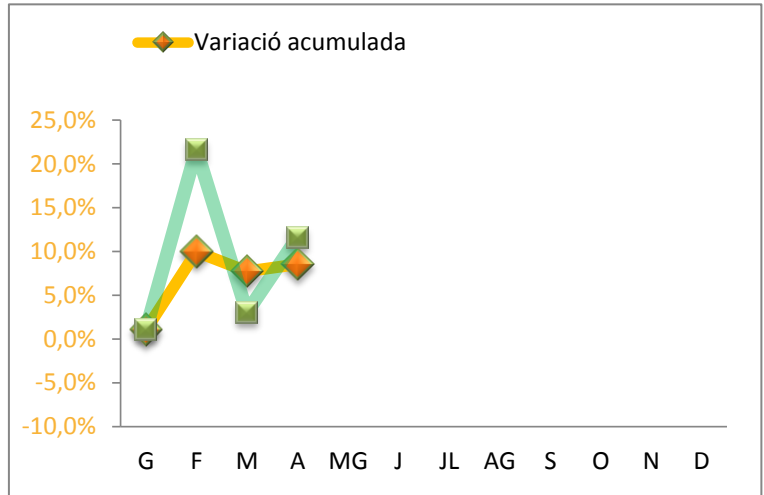
1.3 GRÀFIC DE DISTRIBUCIÓ PERCENTUAL DEL TRÀFIC ACUMULAT DE MERCADERIES

PERÍODE GENER-ABRIL



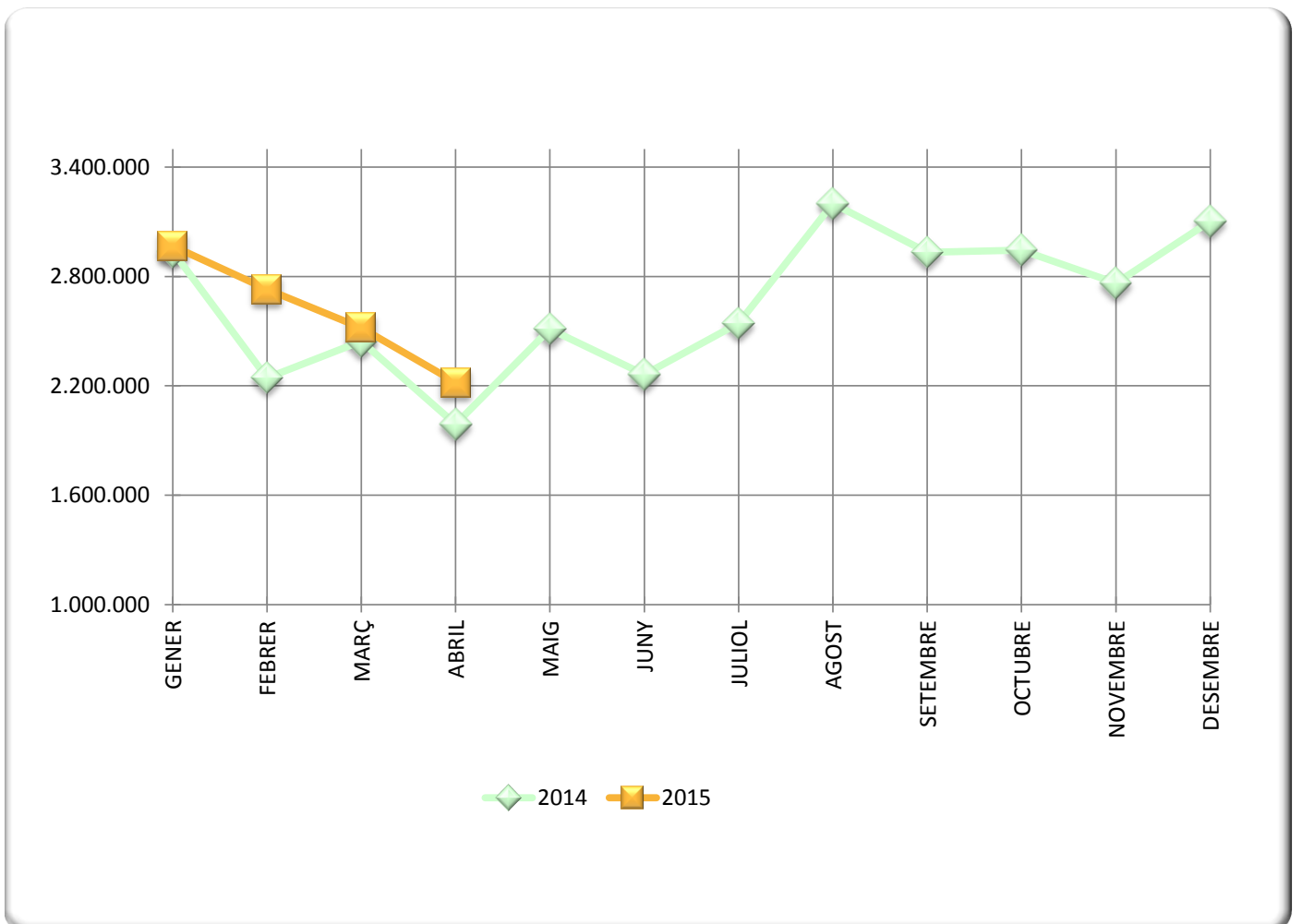
1.4 TRÀFIC MARÍTIM MENSUAL (t)

Mensual ¹	2014	2015
GENER	2.937.311	2.967.965
FEBRER	2.244.116	2.730.190
MARÇ	2.444.608	2.518.444
ABRIL	1.989.061	2.219.134
MAIG	2.512.246	# / A
JUNY	2.262.598	# / A
JULIOL	2.543.813	# / A
AGOST	3.200.149	# / A
SETEMBRE	2.933.210	# / A
OCTUBRE	2.945.194	# / A
NOVEMBRE	2.764.518	# / A
DESEMBRE	3.103.972	# / A



¹ Sense incloure tràfic local i terrestre

1.5 GRÀFIC COMPARATIU DEL TRÀFIC MARÍTIM MENSUAL (t)



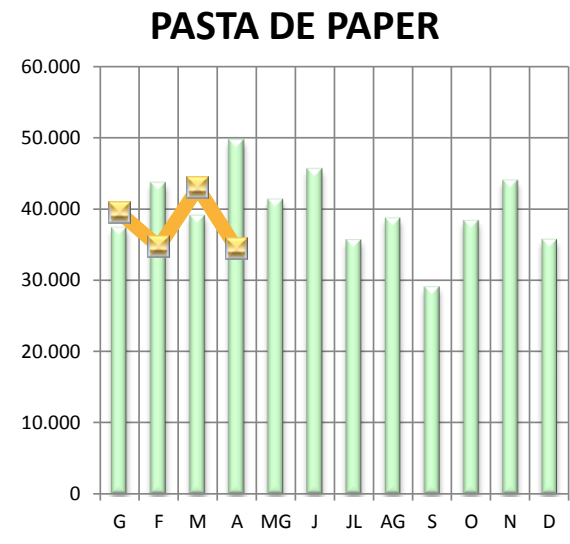
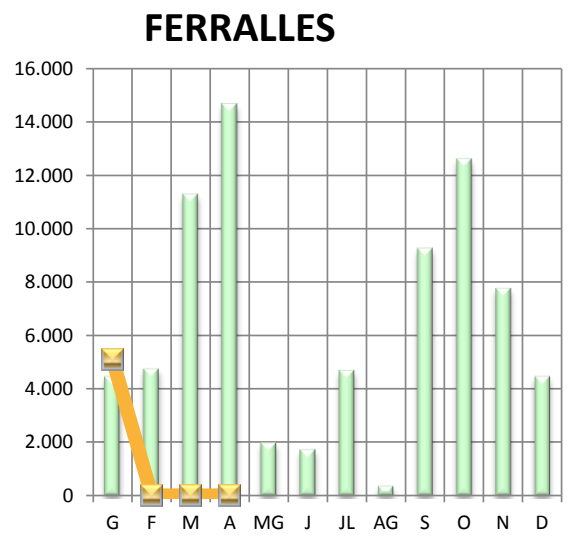
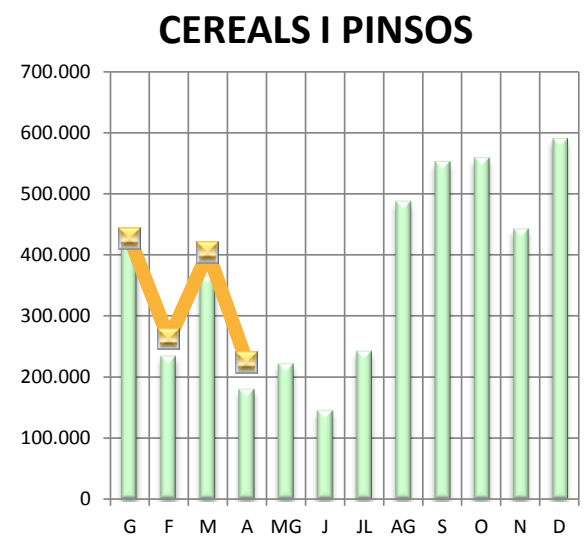
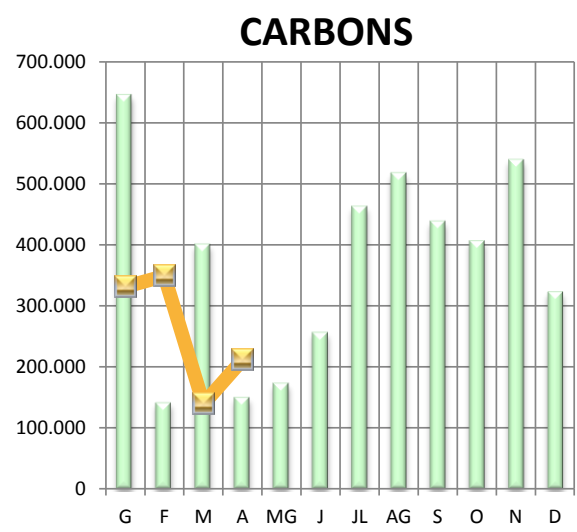
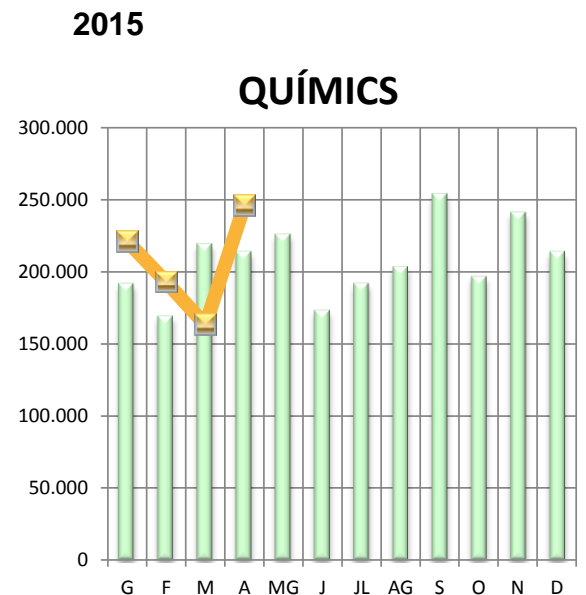
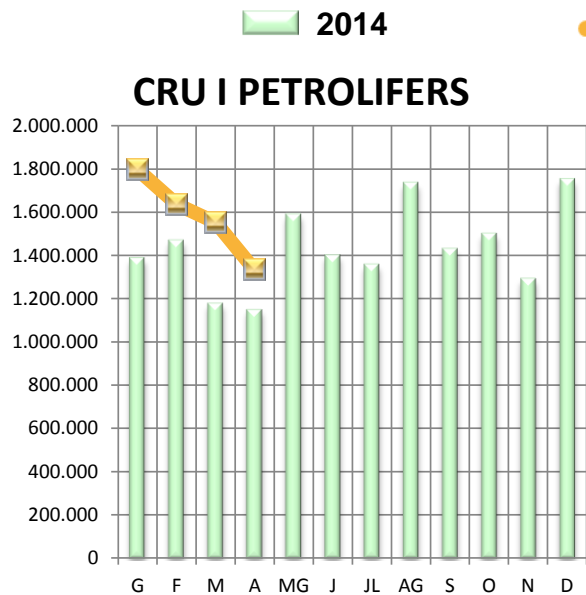
1.11 TRÀFIC ACUMULAT DE MERCADERIES SEGONS LA SEVA NATURALESA (t)

PERÍODE GENER-ABRIL

Mercaderies	2014	2015	Var. %
ENERGÈTIC	6.563.899 0	7.368.050 0	12,3%
Petrolí cru	2.317.266 0	2.672.786 0	15,3%
Fuel-oil	1.109.145 0	861.088 0	-22,4%
Gas-oil	34.190 0	729.528 0	2033,7%
Benzina	140.894 0	110.819 0	-21,3%
Altres productes petrolífers	1.263.292 0	1.687.234 0	33,6%
Gasos energètics del petroli	311.595 0	255.900 0	-17,9%
Carbons i coc de petroli	1.337.859 0	1.030.015 0	-23,0%
Biocombustibles	49.658 0	20.680 0	-58,4%
SIDEROMETAL·LÚRGIC	183.223 0	211.020 0	15,2%
Mineral ferro extractiu i tractat	102 0	122 0	19,6%
Altres minerals y residus metàl·lics	9.785 0	56.175 0	474,1%
Ferralla de ferro	35.131 0	5.096 0	-85,5%
Productes siderúrgics	132.387 0	149.244 0	12,7%
Altres productes metal·lúrgics	5.818 0	383 0	-93,4%
MINERALS NO METÀL·LICS	37.231 0	87.269 0	134,4%
Sal comuna	3.172 0	54.164 0	1607,6%
Altres minerals no metàl·lics	34.059 0	33.105 0	-2,8%
ADOBS	198.959 0	118.755 0	-40,3%
Fosfats	47.201 0	31.703 0	-32,8%
Potasses	51.953 0	35.003 0	-32,6%
Adobs naturals i artificials	99.805 0	52.049 0	-47,8%
PRODUCTES QUÍMICS	747.025 0	811.893 0	8,7%
Productes químics	747.025 0	811.893 0	8,7%
MATERIALS CONSTRUCCIÓ	55.609 0	52.058 0	-6,4%
Asfalt	1.034 0	2.127 0	105,7%
Ciment i clinker	5.186 0	18.247 0	251,9%
Materials de construcció	49.389 0	31.684 0	-35,8%
AGROALIMENTARI I RAMADER	1.376.667 0	1.422.331 0	3,3%
Cereals i les seves farines	777.622 0	791.697 0	1,8%
Faves de soja	384 0	162 0	-57,8%
Fruïtes, hortalisses i llegums	56.985 0	37.193 0	-34,7%
Vins, begudes, alcohols i derivats	16.139 0	26.206 0	62,4%
Conserves	15.468 0	1.700 0	-89,0%
Tabac, cacau, cafè i espècies	19.967 0	7.382 0	-63,0%
Olis i greixos	7.282 0	11.331 0	55,6%
Altres productes alimentaris	47.661 0	23.211 0	-51,3%
Peix congelat i refrigerat	3.758 0	532 0	-85,8%
Pinsos i farratges	431.401 0	522.917 0	21,2%
ALTRES MERCADERIES	285.497 0	242.755 0	-15,0%
Fustes i suro	30.492 0	23.687 0	-22,3%
Paper i pasta	169.743 0	151.600 0	-10,7%
Maquinària, aparells, utilatge i recanvis	21.397 0	18.589 0	-13,1%
Resta de mercaderies	63.865 0	48.879 0	-23,5%
VEHICLES Y ELEMENTS DE TRANSPORT	134.735 0	112.716 0	-16,3%
Automòbils i les seves peces	28.375 0	51.840 0	82,7%
Tara plataformes	0 0	0 0	-
Tara contenidors	106.360 0	60.876 0	-42,8%
RESTA	57.740 0	83.494 0	44,6%
Avituallament	31.551 0	8.402 0	-73,4%
Pesca	697 0	485 0	-30,5%
Terrestre	25.492 0	74.607 0	192,7%
Total mercaderies	9.640.585	10.510.341 0	9,0%
Operacions especials			
Trànsit	1.381.108	1.958.876	41,8%
Local	0	0	-
Transbord	0	0	-

Full públic (nivell 0). El grau de confidencialitat d'aquest document obliga al sol·licitant a utilitzar-lo d'acord amb les normes establertes en el protocol de confidencialitat de dades estadístiques propietat de l'Autoritat Portuària de Tarragona.

1.14 EVOLUCIÓ MENSUAL DELS PRINCIPALS GRUPS (t)
 PERÍODE GENER - ABRIL



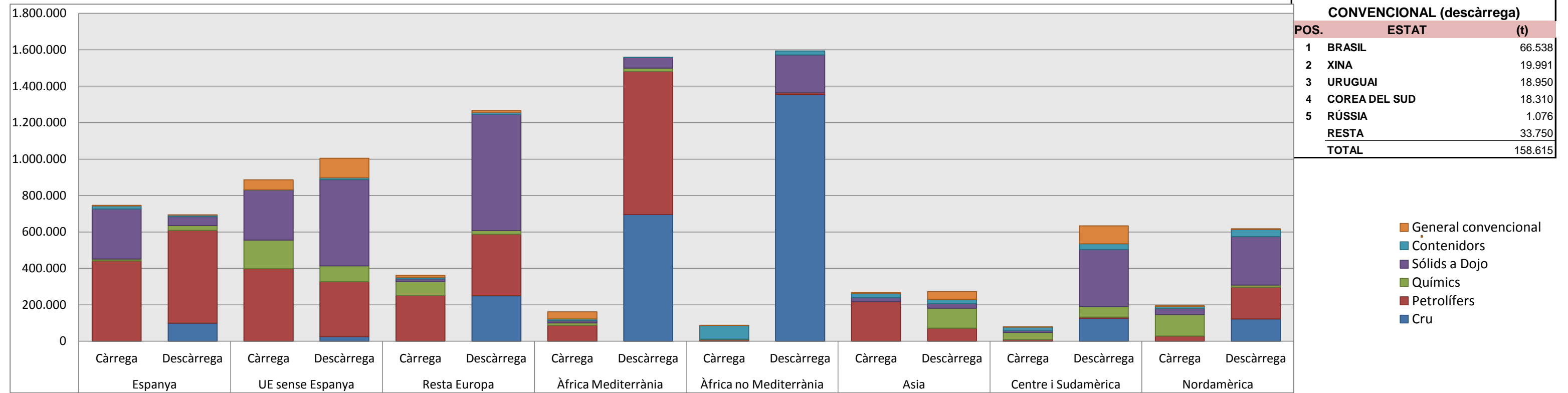
1.17 TRÀFIC ACUMULAT DE MERCADERIES PER PAÏSOS (t)
 PERÍODE GENER-ABRIL

PETROLIS (càrrega)			PETROLIS (descàrrega)		
POS.	ESTAT	(t)	POS.	ESTAT	(t)
1	ESPANYA	442.086	1	ALGÈRIA	769.223
2	GIBRALTAR	217.656	2	ESPANYA	509.463
3	COREA DEL SUD	150.729	3	EMIRATS ÀRABS UNITS	47.895
4	ALGÈRIA	60.933	4	ÍNDIA	17.964
5	ARÀBIA SAUDITA	34.956	5	LÍBIA	8.495
	RESTA	76.111		RESTA	29.202
	TOTAL	982.471		TOTAL	1.382.243

QUÍMICS (càrrega)			QUÍMICS (descàrrega)		
POS.	ESTAT	(t)	POS.	ESTAT	(t)
1	BAHAMES	32.942	1	ARÀBIA SAUDITA	58.371
2	GIBRALTAR	32.937	2	TRINIDAD I TOBAGO	48.613
3	ESPANYA	9.616	3	ESPANYA	25.687
4	LÍBIA	7.501	4	INDONÈSIA	14.659
5	MARROC, EL	6.149	5	EGIPTE	13.288
	RESTA	9.674		RESTA	63.874
	TOTAL	98.819		TOTAL	224.492

CONVENCIONAL (càrrega)		
POS.	ESTAT	(t)
1	ALGÈRIA	24.349
2	MARROC, EL	6.172
3	LÍBIA	5.464
4	LÍBAN, EL	5.038
5	ROMANIA	3.677
	RESTA	14.179
	TOTAL	58.880

CONVENCIONAL (descàrrega)		
POS.	ESTAT	(t)
1	BRASIL	66.538
2	XINA	19.991
3	URUGUAI	18.950
4	COREA DEL SUD	18.310
5	RÚSSIA	1.076
	RESTA	33.750
	TOTAL	158.615



SÒLIDS LLOURE (càrrega)			SÒLIDS LLOURE (descàrrega)		
POS.	ESTAT	(t)	POS.	ESTAT	(t)
1	ESPANYA	273.615	1	COLÒMBIA	181.547
2	ARÀBIA SAUDITA	16.495	2	ÀFRICA DEL SUD	177.450
3	VENEÇUELA	7.997	3	ARGENTINA, L'	130.767
4	LÍBIA	6.917	4	ROMANIA	128.074
5	LÍBAN, EL	5.621	5	ESPANYA	49.818
	RESTA	10.064		RESTA	132.083
	TOTAL	320.709		TOTAL	799.739

CONTENIDORS (càrrega)			CONTENIDORS (descàrrega)		
POS.	COUNTRY	(t)	POS.	ESTAT	(t)
1	GUINEA EQUATORIAL	32.502	1	COSTA RICA	22.609
2	ISRAEL	20.190	2	ÍNDIA	10.942
3	NIGÈRIA	19.185	3	ISRAEL	8.793
4	ESPANYA	17.427	4	ESPANYA	8.161
5	GHANA	11.884	5	ILLES MAURICI	7.848
	RESTA	41.888		RESTA	32.460
	TOTAL	143.075		TOTAL	90.813

CRU (descàrrega)		
POS.	ESTAT	(t)
1	ANGOLA	813.002
2	ALGÈRIA	614.645
3	NIGÈRIA	434.450
4	VENEÇUELA	124.571
5	ESPANYA	99.237
	RESTA	271.372
	TOTAL	2.357.278

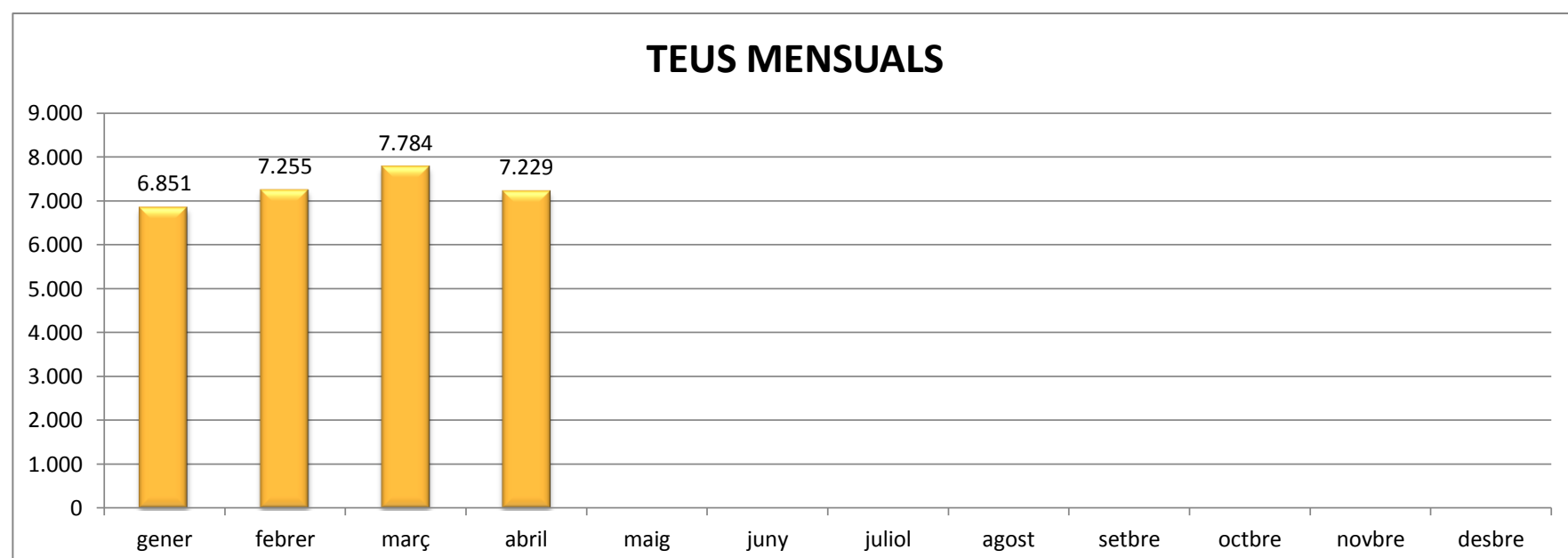
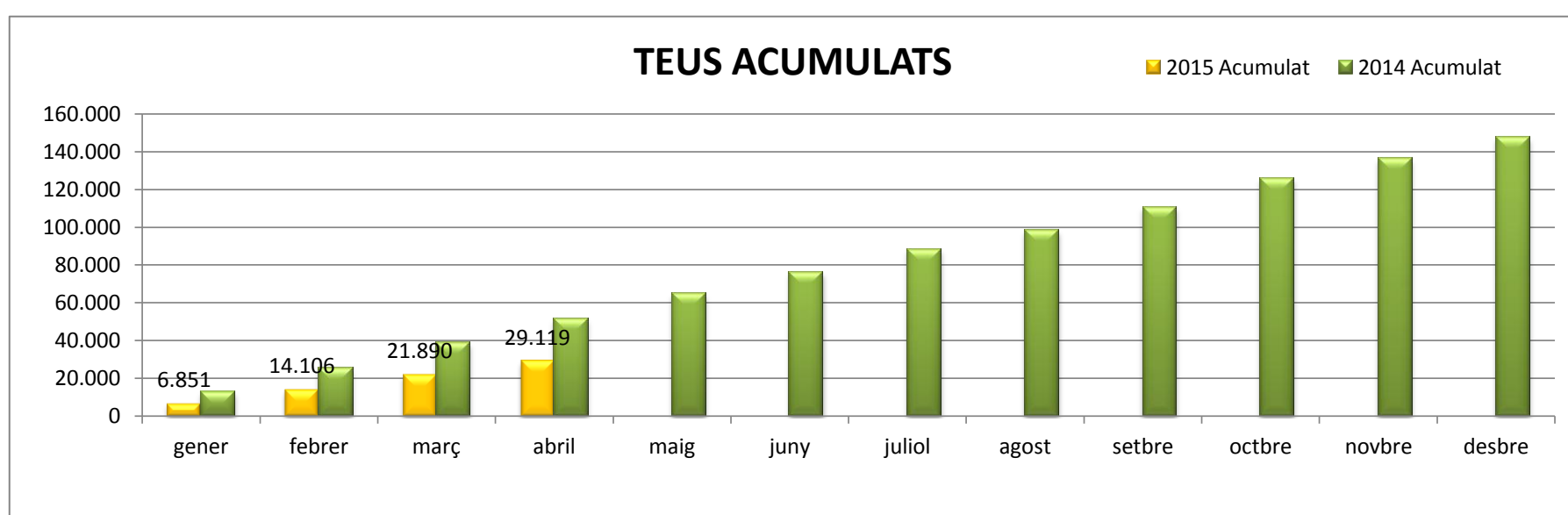
1.18 MERCADERIES. MERCADERIA CONTENITZADA. GRÀFIQUES

RESUM DEL TRÀFIC DE MERCADERIES

PERÍODE GENER-ABRIL

	Abril			Acumulat		
	2014	2015	Var.	2014	2015	Var.
CÀRREGA GENERAL CONTENITZADA (TONES)	137.103	82.732	-39,7%	553.425	311.963	-43,6%
Tones Càrrega	43.302	29.315	-32,3%	146.075	114.242	-21,8%
Tones Descarrega	29.030	24.193	-16,7%	118.430	91.526	-22,7%
Tones Trànsit	64.771	29.224	-54,9%	288.920	106.195	-63,2%

	Abril			Acumulat		
	2014	2015	Var.	2014	2015	Var.
CÀRREGA GENERAL CONTENITZADA (TEU)	12.799	7.229	-43,5%	51.440	29.119	-43,4%
Teu Càrrega	4.002	2.260	-43,5%	14.174	9.835	-30,6%
Teu Descarrega	3.842	2.717	-29,3%	14.504	11.192	-22,8%
Teu Trànsit	4.955	2.252	-54,6%	22.762	8.092	-64,4%



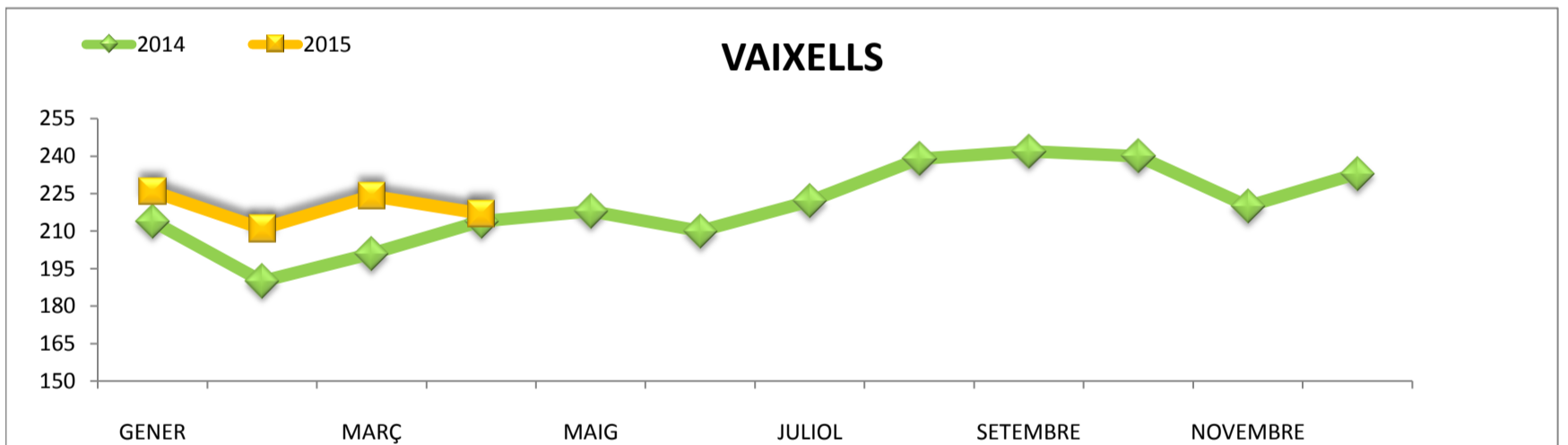
Full públic (nivell 0). El grau de confidencialitat d'aquest document obliga al sol·licitant a utilitzar-lo d'acord amb les normes establertes en el protocol de confidencialitat de dades estadístiques propietat de l'Autoritat Portuària de Tarragona.

2. VAIXELLS

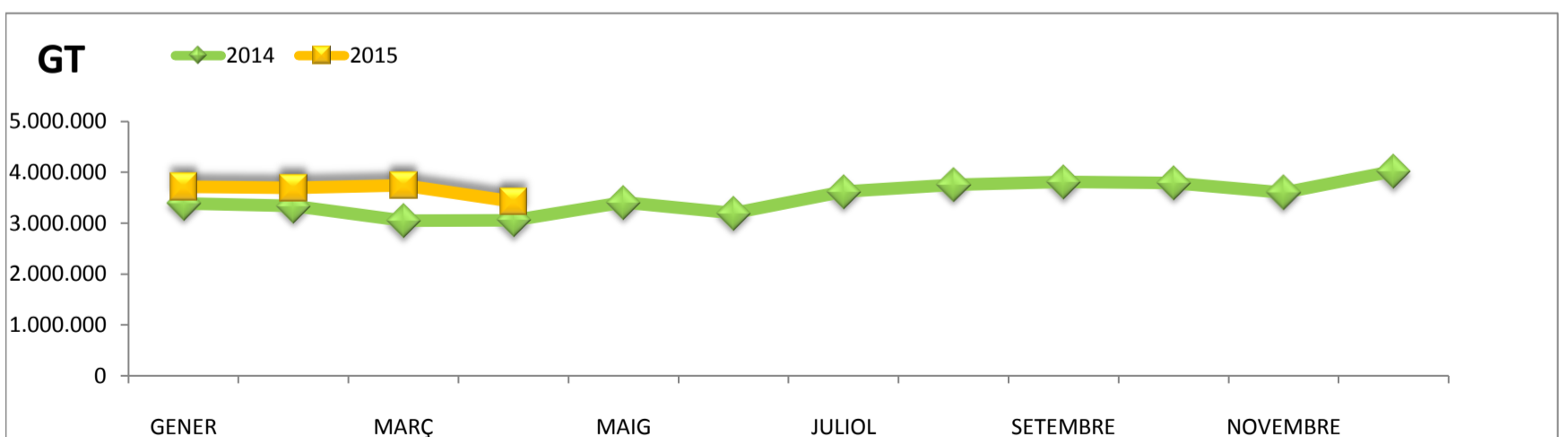
2.1 MOVIMENT DE VAIXELLS I GT

	VAIXELLS						GT					
	Mensual			Acumulat			Mensual			Acumulat		
	2014	2015	Var.%	2014	2015	Var.%	2014	2015	Var.%	2014	2015	Var.%
GENER	214	226	5,6%	214	226	5,6%	3.391.149	3.713.896	9,5%	3.391.149	3.713.896	9,5%
FEBRER	190	211	11,1%	404	437	8,2%	3.336.120	3.696.314	10,8%	6.727.269	7.410.210	10,2%
MARÇ	201	224	11,4%	605	661	9,3%	3.047.904	3.745.304	22,9%	9.775.173	11.155.514	14,1%
ABRIL	214	217	1,4%	819	878	7,2%	3.059.187	3.424.474	11,9%	12.834.360	14.579.988	13,6%
MAIG	218			1.037			3.408.337			16.242.697		
JUNY	210			1.247			3.195.232			19.437.929		
JULIOL	222			1.469			3.618.409			23.056.338		
AGOST	239			1.708			3.757.345			26.813.683		
SETEMBRE	242			1.950			3.810.537			30.624.220		
OCTUBRE	240			2.190			3.792.985			34.417.205		
NOVEMBRE	220			2.410			3.600.458			38.017.663		
DESEMBRE	233			2.643			4.021.863			42.039.526		

2.2 GRÀFIC COMPARATIU DEL MOVIMENT MENSUAL DE VAIXELLS



2.3 GRÀFIC COMPARATIU DEL GT MENSUAL DELS VAIXELLS



COMPARATIVA INTERPORTUÀRIA

PERÍODE GENER - MARÇ

CONCEPTE	PORTS PRINCIPALS	FINS MARÇ Acumulat		Var.%	
		2014	2015		
TOTAL TRÀFIC (SEGONS PRESENTACIÓ)					
					I = AVERAGE
1	BAHIA DE ALGECIRAS	23.881.640 0	23.408.607 0	-2,0%	
2	VALENCIA	15.541.991 0	16.684.382 0	7,4%	
3	BARCELONA	10.750.926 0	10.360.154 0	-3,6%	
4	TARRAGONA	7.626.364 0	8.194.606 0	7,5%	
5	CARTAGENA	7.208.836 0	7.883.013 0	9,4%	
6	HUELVA	6.413.744 0	6.873.790 0	7,2%	
	PORTS AVERAGE	4.084.274 0	4.198.558 0	2,8%	
LÍQUIDS A DOLL					
1	BAHIA DE ALGECIRAS	6.018.502 0	6.846.598 0	13,8%	
2	CARTAGENA	5.528.846 0	6.251.791 0	13,1%	
3	HUELVA	5.090.473 0	5.526.563 0	8,6%	
4	TARRAGONA	4.527.923 0	5.468.941 0	20,8%	
5	BILBAO	3.667.111 0	3.588.235 0	-2,2%	
	PORTS AVERAGE	1.338.331 0	1.427.879 0	6,7%	
SÒLID A LLOURE					
1	GIJON	3.542.869 0	4.211.146 0	18,9%	
2	TARRAGONA	2.404.355 0	2.187.540 0	-9,0%	
3	FERROL-SAN CIBRAO	2.516.822 0	1.953.114 0	-22,4%	
4	ALMERIA	1.122.145 0	1.472.525 0	31,2%	
5	CARTAGENA	1.398.414 0	1.329.610 0	-4,9%	
	PORTS AVERAGE	753.892 0	780.148 0	3,5%	
CÀRREGA GENERAL					
1	VALENCIA	13.646.907 0	15.328.206 0	12,3%	
2	BAHIA DE ALGECIRAS	15.876.745 0	14.610.983 0	-8,0%	
3	BARCELONA	6.372.091 0	6.586.526 0	3,4%	
4	LAS PALMAS	3.402.793 0	3.516.486 0	3,3%	
5	BALEARES	2.121.135 0	2.291.908 0	8,1%	
10	Tarragona	670.211 0	534.660 0	-20,2%	
	PORTS AVERAGE	1.875.085 0	1.879.148 0	0,2%	
CONTENIDORS. TONES					
1	VALENCIA	11.436.169 0	12.698.436 0	11,0%	
2	BAHIA DE ALGECIRAS	13.977.551 0	12.543.901 0	-10,3%	
3	BARCELONA	4.080.462 0	4.291.307 0	5,2%	
4	LAS PALMAS	2.549.419 0	2.582.693 0	1,3%	
5	BILBAO	1.484.344 0	1.421.644 0	-4,2%	
12	Tarragona	419.802 0	229.196 0	-45,4%	
	PORTS AVERAGE	1.338.104 0	1.327.978 0	-0,8%	
CONTENIDORS. TEUS					
1	VALENCIA	1.020.820 0	1.169.236 0	14,5%	
2	BAHIA DE ALGECIRAS	1.169.503 0	1.015.628 0	-13,2%	
3	BARCELONA	430.462 0	455.089 0	5,7%	
4	LAS PALMAS	237.022 0	153.363 0	-35,3%	
5	BILBAO	143.923 0	138.314 0	-3,9%	
12	Tarragona	38.641 0	21.890 0	-43,4%	
	PORTS AVERAGE	122.566 0	118.077 0	-3,7%	

Full públic (nivell 0). El grau de confidencialitat d'aquest document obliga al sol·licitant a utilitzar-lo d'acord amb les normes establertes en el protocol de confidencialitat de dades estadístiques propietat de

Estadística d'entrades i sortides terrestres.

ABRIL

CALENDARI 2015 (Abril)

Inhàbils	Hàbils	Naturals
10	20	30

ACCESOS	2014			2015			% Var		
	Entrades	Sortides	Total	Entrades	Sortides	Total	Entrades	Sortides	TOTAL
Eix Transversal									
Camions	24.935	28.121	53.056	24.223	27.461	51.684	-2,9%	-2,3%	-2,6%
Turismes	32.790	34.705	67.495	35.129	36.955	72.084	7,1%	6,5%	6,8%
No desglossat	5.332	856	6.188	5.757	966	6.723	8,0%	12,9%	8,6%
Total Moviments	63.057	63.682	126.739	65.109	65.382	130.491	3,3%	2,7%	3,0%
Reus									
Vehicles	9.797	10.853	20.650	10.029	11.055	21.084	2,4%	1,9%	2,1%
Vianants	1.152	998	2.150	1.295	1.047	2.342	12,4%	100,0%	8,9%
No desglossat	1.959	1.593	3.552	812	401	1.213	-58,6%	-74,8%	-65,9%
Total Moviments	12.908	13.444	26.352	12.136	12.503	24.639	-6,0%	-7,0%	-6,5%
Llevant									
Vehicles	11.816	12.397	24.213	11.805	12.149	23.954	-0,1%	-2,0%	-1,1%
Vianants	146	102	248	306	244	550	109,6%	139,2%	121,8%
No desglossat	1.195	808	2.003	1.101	630	1.731	-7,9%	-22,0%	-13,6%
Total Moviments	13.157	13.307	26.464	13.212	13.023	26.235	0,4%	-2,1%	-0,9%
TOTALS	89.122	90.433	179.555	90.457	90.908	181.365	1,5%	0,5%	1,0%

* Dades mensuals

OPERACIÓ	PORTA	VIA	VEHICLES	% OPERACIÓ
ENTRADA	Transversal	1	23.724	26,7%
		2	31.413	35,4%
		3	8.975	10,1%
		4	997	1,1%
	Total Transversal		65.109	73,3%
	Reus		10.841	12,2%
	Llevant		12.906	14,5%
Total Entrada			88.856	100,0%
SORTIDA	Transversal	10	0	0,0%
		11	23.571	26,3%
		12	21.113	23,6%
		13	12.776	14,3%
		14	7.922	8,8%
	Total Transversal		65.382	73,0%
	Reus		11.456	12,8%
	Llevant		12.779	14,3%
Total Sortida			89.617	100,0%
Total general			178.473	100,0%

MOVIMENTS REGISTRATS D'ENTRADA I SORTIDA

	CAMIONS		VEHICLES	
	2014	2015	2014	2015
Gener	59.313	64.222	184.648	214.508
Febrer	53.196	61.062	177.068	205.487
Març	53.202	59.896	183.471	206.614
Abril	53.056	51.684	177.157	178.473
Maig	49.991	0	186.657	0
Juny	47.612	0	178.976	0
Juliol	50.813	0	198.694	0
Agost	52.700	0	182.066	0
Setembre	62.506	0	211.858	0
Octubre	70.907	0	246.397	0
Novembre	61.007	0	220.835	0
Desembre	56.220	0	198.248	0
Totals*	670.523	236.864	2.346.075	805.082