



Foto 35

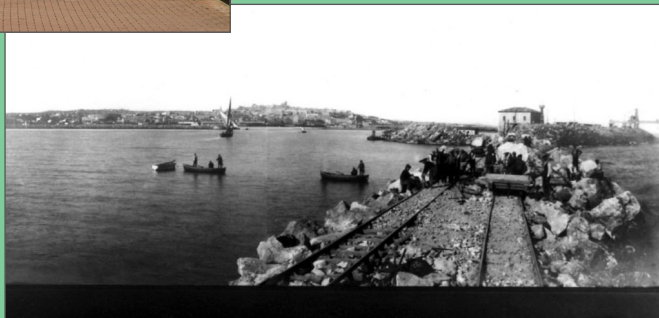


Foto 36

## 21. DIC DE LLEVANT

### Descripció:

L'any 1790 s'iniciava la construcció del dic de Llevant seguint els projectes de Juan Ruiz de Apodaca i Joan Smith.

Des d'aleshores fins a la darrera ampliació, que finalitzà l'any

2007, el dic ha arribat als 4.850 m de llargada.

**Data:** 1790-2007

**Història:** A finals del segle XVIII representants de la societat tarragonina dirigiren al rei Carles III un projecte de rehabilitació del port de la ciutat. Després d'un fort litigi amb alguns pobles del Camp de Tarragona, l'any 1789 Tarragona obtenia l'aprovació per començar les obres. Constituïda la Junta Protectora de les Obres del Port, l'any 1790 s'iniciaven els treballs partint d'un eix principal, el dic de Llevant.

Tot i que en un primer moment no es preveia la utilització de presidaris per donar suport a les obres i a l'explotació de la pedrera, entre els anys 1792 i 1884 un grup de condemnats a penes menors vingueren dels presidis de Cartagena, Saragossa, Barcelona, o Alacant per a treballar-hi.

Els inicis de la construcció no foren fàcils. La pedra, de dimensions variables, es transportava fins a les obres amb carros estirats per bous i mules. Les més grans eren mogudes amb el "burro", una plataforma de fusta que feien lliscar sobre corrons engreixats amb sabó. Anys després, s'utilitzà un tramvia que des de la pedrera transportava els grans blocs fins al moll (actual dic de Llevant), passant per la plaça dels Carros; i també s'hi instal·laren algunes grues, com la *Titán*.

Durant tot el segle XIX, el dic de Llevant anà creixent arribant a superar els 1.400 m de llargada. Al segle XX la prolongació del dic continuà amb diferents projectes que contribuïren a donar-li la fisonomia actual, una infraestructura portuària adaptada a les noves necessitats socials, com la darrera actuació (2015) que l'ha convertit en Kilòmetre 0, un espai per al lleure i l'esport.

Foto 35. Senyalística del Kilòmetre 0 al dic de Llevant. (APT. Ram Giner, 2018)

Foto 36. Obres de prolongació del dic de Llevant. (APT. Pallejà, cap a 1909)