

MEMÒRIA ANUAL
POLICIA PORTUÀRIA
DE TARRAGONA
2 0 1 6



Presentació Memòria Policia Portuària 2016

Com cada any, us presentem les dades de l'activitat que el nostre Cos de Policia Portuària va portar a terme en el transcurs del l'any 2016.

Aquest compendi de dades, juntament amb les memòries dels darreres tres anys, esdevenen importants evidències de l'assoliment, per part de la Policia Portuària, d'un conjunt de competències i responsabilitats marcadament portuàries i integrades en el Sistema de Seguretat Publica.

Observant i comparant el nombre d'intervencions portades a terme i l'àmbit de les mateixes, en el transcurs dels darrers dos anys 2015 i 2016, es pot interpretar una forma de fer amb un alt nivell de consolidació per part del nostre Cos.

Però aquesta lectura requereix ser matisada, doncs malgrat el notable avanç en recursos tecnològics i operatius, que han augmentat la qualitat i imatge dels nivells de protecció de la nostra instal·lació portuària, la limitació de recursos humans no ens ha permès consolidar serveis d'especialització, altament rellevants per la seguretat i protecció del Port, entre els que sobresurten la Unitat de vigilància marítima, Les patrulles especialitzades en trànsit i transport de mercaderies perilloses i els operadors del Centre de Control i Vigilància.

Davant d'aquesta situació, la polivalència, implicació i compromís per part dels membres de la plantilla, han estat factors determinants a l'hora de donar respostes de qualitat a quasi bé el mateix número d'intervencions que en el 2015, a prop de vint mil intervencions.

Així, darrere d'aquestes dades s'hi troben un elevat número d'hores que excedeixen de les marcades com horari laboral, i que deixen palès una barreja de sentiments de professionalitat i corporativisme digne com a mínim de ser esmentat.

Sense cap dubte, aquesta és una de les situacions que més ens ha de preocupar, doncs l'elevada mitjana d'edat de la plantilla fixa d'aquesta policia portuària i l'important nombre d'interinatge, amb data de finalització de contracte, són dos elements inquietants a l'hora d'afrontar un futur, exigent, complex i que reclama la consolidació d'un model concret de policia portuària

preparada per donar resposta a les necessitats de seguretat i protecció del nostre Port.

Les noves estratègies comercials i el Pla Director del Port de Tarragona, anuncia un creixement en infraestructures i activitats, que sense dubte suposaran noves necessitats en seguretat i protecció portuària.

Aquest escenari concret en el context de la seguretat global, cal per afrontar-ho amb garanties d'èxit, sistemes de coordinació i col·laboració entre el conjunt d'operadors públics i privats, però també cal la implantació d'un criteri únic i homogeni en el conjunt dels Ports de l'Estat, que indiqui quins son, de forma clara, els marges de les responsabilitats i funcions de les Polícies Portuàries.

Sense cap mena de dubte, aquest esdevé, un requisit indispensable per poder continuar en el camí encetat l'any 2012, amb el projecte de millora i professionalització de la nostra policia, que tants "bons fruits" ens està donant i que la memòria que ara teniu en les vostres mans, n'és un clar reflex.

Tarragona 01 de juny de 2017
Joan Bergadà Gimenez
Intendent en Cap de la Policia Portuària.



 **Port de Tarragona**

0. PRESENTACIÓ

1. ÍNDEX

2. RECURSOS

2.1. RECURSOS HUMANS

2.2. RECURSOS MATERIALS

2.2.1. VEHICLES

2.2.2. QUILÒMETRES PATRULLATGE

2.2.3. EMBARCACIONS

2.2.4. RADIOCOMUNICACIONS

2.2.5. MATERIAL D'AUXILI

3. FORMACIÓ

3.1. CURSOS FORMATIUS REALITZATS

4. RESUM D'INTERVENCIIONS REALITZADES PER LA POLICIA PORTUÀRIA

4.1. INCIDÈNCIES PER MESOS SEGONS RECVLL DE NOVETATS DIÀRIES

4.2. TOTAL D'INTERVENCIIONS PER ÀMBIT

4.3. PERCENTATGE D'INCIDÈNCIES ANUALS PER ÀMBIT

4.4. INTERVENCIIONS EN SEGURETAT VIAL I TRÀNSIT

4.4.1. INCIDENTS / ACCIDENTS

4.4.2. ATESTATS DE TRÀNSIT

4.4.3. DENÚNCIES SOBRE TRÀNSIT DEL REGLAMENT DE SERVEI I POLICIA DEL PORT

4.4.4. DENÚNCIES DERIVADES A L SCT

4.4.5. IMMOBILITZACIÓ I RETIRADA DE VEHICLES

4.4.6. TRANSPORTS ESPECIALS AMB ACOMPANYAMENT POLICIAL

- 4.4.7. CONTROLS DE TRÀNSIT
- 4.4.8. ACOMPANYAMENTS EN ZONA PORTUÀRIA
- 4.4.9. MODIFICACIONS DE TRÀNSIT
- 4.4.10. COL·LABORACIONS DE TRÀNSIT AMB ALTRES COSSOS
- 4.4.11. MOBILITAT SEGURA
- 4.4.12. PROPOSTES DE MILLORA DE TRÀNSIT I SENYALITZACIÓ

4.5. INTERVENCIONS EN PROTECCIÓ PORTUÀRIA I SEGURETAT CIUTADANA

- 4.5.1. PROTECCIÓ PORTUÀRIA
- 4.5.2. SEGURETAT CIUTADANA I ORDRE PÚBLIC
- 4.5.3. DENÚNCIES DEL REGLAMENT DE SERVEI I POLICIA DEL PORT
- 4.5.4. DEUNCIES 4/2015
- 4.5.5 IDENTIFICACIONS

4.6. INTERVENCIONS EN POLICIA ASSISTENCIAL

- 4.6.1. ATENCIÓ A LA CIUTADANIA
- 4.6.2 PATRULLATGE PROXIMITAT
- 4.6.3. REQUERIMENTS DE LA CIUTADANIA
- 4.6.4. RECOLLIDA DE DENÚNCIES DE LA CIUTADANIA
- 4.6.5. ACCIDENTS LABORALS

4.7. INTERVENCIONS DE LA POLICIA MARÍTIMA

4.8. INTERVENCIONS EN MEDI AMBIENT

- 4.8.1. INCIDENTS I GESTIÓ DEL MEDI AMBIENT

4.9. INTERVENCIONS D'OPERATIVA PORTUÀRIA

- 4.9.1. ACCIDENTS / INCIDENTS AMB BUCS / BUCS MMPP
- 4.9.2. DISPOSITIUS CREUERS

4.9.3. CONTROLS I VIGILÀNCIES TERRESTRES I D'INSTAL·LACIONS
4.9.4. INCIDÈNCIES FERROVIÀRIES
4.9.5. CONTROL D'ENTRADA DE VEHICLES I VAIXELLS A LA ZONA
PORTUÀRIA

4.10. INTERVENCIIONS EN DISPOSITIUS EXTRAORDINARIS

4.10.1. DISPOSITIUS EXTRAORDINARIS MÉS RELLEVANTS
4.10.2. INTERVENCIIONS EN ACTES

4.11. INTERVENCIIONS EN COL·LABORACIONS, REQUERIMENTS I ACTIVACIONS
D'ALTRES COSSOS I ORGANISMES

4.12. JUNTES LOCALS DE SEURETAT

5. ACTIVACIÓ DE PLANS PRÒPIS / EMERGÈNCIES PROTOCOL PAU / PIM / PPP

5.1. PLANS PRÒPIS
5.2. SIMULACRES

6. CENTRE DE CONTROL I VIGILÀNCIA (CCV)

6.1. RECURSOS HUMANS
6.2. RECURSOS TECNOLÒGICS
6.3. RECURSOS DE GESTIÓ
6.4. NÚMERO DE TELÈFON EMERGÈNCIES 900 229 900:

7. OFICINA DE SUPORT I PLANIFICACIÓ

7.1. RECURSOS HUMANS
7.2. GESTIONS I TRÀMITS

7.2.1. GESTIÓ LOGÍSTICA
7.2.1. GESTIÓ LOGÍSTICA

7.2.2. GESTIÓ DE RRHH I PERMISSOS

7.2.3. EXPEDIENTS GESTIONATS VIA SAC / O.S.

7.2.4. ASSISTÈNCIA A JUDICIS

7.2.5. PETICIONS D'ASSEGURANCES

7.2.6. GESTIÓ DE RESIDUS SÒLIDS ACABATS

7.2.6.1 GESTIÓ DE RESIDUS SÒLIDS EN PROCES

7.2.7. NOMBRE D'INFORMES TRASLLADATS A ALTRES ORGANISMES

7.2.8. NOMBRES D'INFORMES DE RESPONSABILITAT PATRIMONIAL

7.2.9. NOMBRE D'INFORMES INTERNS TRASLLADATS A LES DIRECCIONS / DEPARTAMENTS DE L'APT

7.2.10 PLANIFICACIÓ DE DISPOSITIUS / ACTES

7.2.11 REUNIONS DE COORDINACIÓ DE DISPOSITIUS EXTRAORDINARIS

7.2.12. GESTIÓ DE TRANSPORTS ESPECIALS

7.2.13. INFORMACIÓ I ANÀLISIS INDICADORS DE QUALITAT

7.2.14. TRAMITACIÓ ADMINISTRATIVA DE GESTIÓ D'AVARIES

7.2.15. CONFECCIÓ D'ORDRES DE SERVEI

7.2.16. CONFECCIÓ DE PROCEDIMENTS NORMALITZATS DE TREBALL

7.2.17. MODIFICACIONS DE TRÀNSIT

7.3. ARXIU DOCUMENTAL D'ATESTATS, DILIGÈNCIES I ACTES

7.3.1. ATESTATS DE TRANSIT

7.3.2. DILIGÈNCIES I ACTES TRAMITADES

8. ACREDITACIONS

8.1. ACOMPANYAMENTS FORA DEL RECINTE DE PERSONES NO ACREDITADES

8.2. DENÚNCIES, DILIGÈNCIES I IDENTIFICACIONS PER ÚS INDEGUT DE
TARGETA D'ACREDITACIÓ PERSONAL

8.3. ACCÈS A L'EDIFICI DE LA POLICIA PORTUARIA

9. XARXES SOCIALS

10. DIADA DE LA POLICIA PORTUÀRIA 2016

10.1. REGLAMENT D'HONORS, MENCIONS I DISTINCIONS DE LA POLICIA
PORTUÀRIA

2.1. Recursos humans

PERSONAL	HOMES	DONES
Intendent en cap	1	-
Inspector	1	-
Sots inspector	4	-
Caporal	7	-
Agents fixes a 3 torns	20	-
Agents fixes a 2 torns	3	-
Agents interins a 3 torns	5	-
Agents interins a 2 torns	1	-
Agents interins contractats al 75% de la jornada	5	-
Agents interins contractats al 50% de la jornada	2	-
Personal administratiu	-	2
Personal reforç estiu (mesos juny a setembre)	5	1
Personal sindical alliberat	-	1
SUBTOTAL	54	4
TOTAL	58	

Relació d'edats dels agents operatius:

EDATS	AGENTS
De 20 a 25 anys	1
De 26 a 30 anys	1
De 31 a 35 anys	5
De 36 a 40 anys	5
De 41 a 45 anys	6
De 46 a 50 anys	9
De 51 a 55 anys	12
De 56 a 60 anys	6
TOTAL	45

* Dades extretes de la base de dades de la policia portuària

2.2. Recursos materials

2.2.1. Vehicles

VEHICLES	TOTAL
Peugeot 3008	2
Nissan Qashqai	2
Nissan Navara	2
Furgoneta d'atestats Peugeot Expert	1
Seat Exeo sense logotipus	1
Citroen elèctric	1
Motocicletes BMW	2



2.2.2. Quilòmetres de patrullatge

VEHICLE	ANY MATRICULACIÓ	KM. INICI	KM. FINALS	TOTAL
Nissan Qashqai	2014	45.193	76.200	31.007
Peugeot Expert	2006	-	47.959	47.959
Nissan Qashqai	2014	23.324	58.120	34.796
Peugeot 3008	2016	-	4.349	4.349
Peugeot 3008	2016	-	6.900	6.900
Nissan Navara	2015	967	3.000	2.033
Nissan Navara	2012	46.833	63.100	16.267
Seat Exeo	2009	-	150.520	150.520
Citroen electric	2016	-	1.830	1.830
Motos BMW	2013	5.010	5.200	190
Motos BMW	2013	4.836	5.800	964
Camió IVECO	2016	-	1.012	1.012
TOTAL		126.163	422.978	296.815

* Dades extretes de la base de dades de la policia portuària

2.2.3. Embarcacions

Embarcació pneumàtica semirígida de 6,5 metres d'eslora, amb 1 motor de 115 CV	1
Embarcació casc rígid 10,8 metres d'eslora, amb 2 motors de 165 CV	1
Hores de navegació anual	180

Patrons	Mariners
2	16

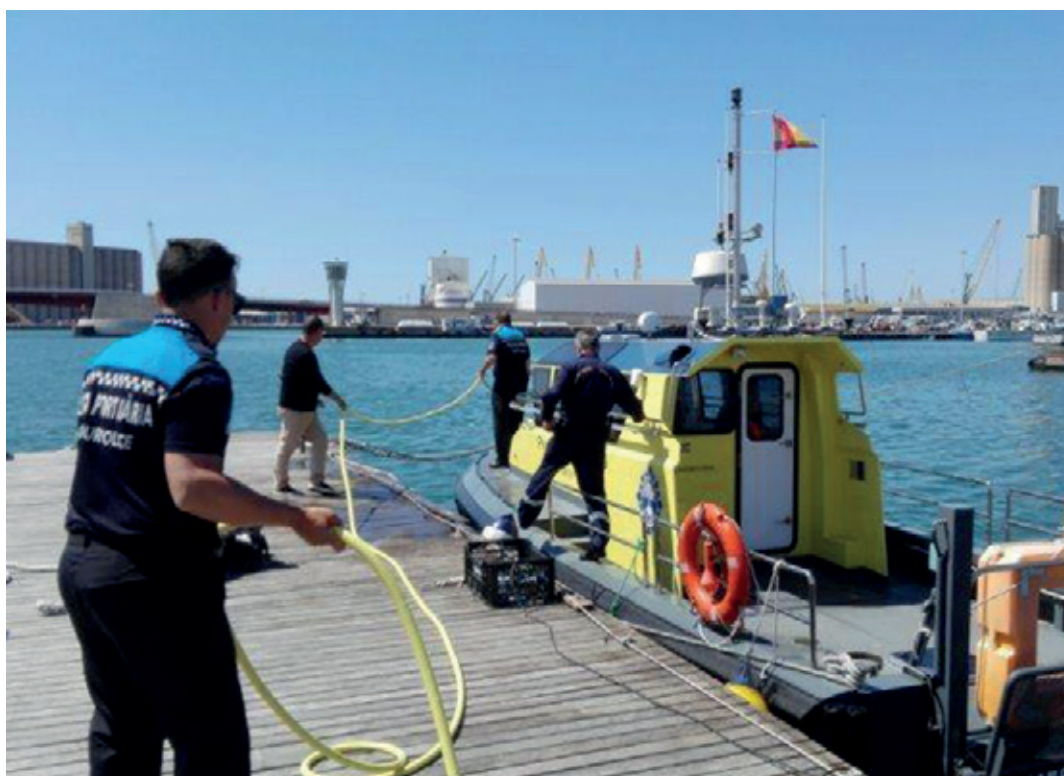
* Dades extretes de la base de dades de la policia portuària

2.2.4 Radiocomunicacions

Equips portàtils de transmissió tetra GEO localitzables	60
Equips fixes de transmissió en accessos i CCV	5
Equips mòbils per als vehicles	9
Equips mòbils per als vehicles CCA	2
Equip mòbil per a l'embarcació	1
Equips VHF de banda marítima portàtils	5
Equips d'Atex portàtils	2
Bandes aèries portàtils	2
Banda aèria estacionada fixa CCV	1
Banda aèria estacionada fixa CCA	1
Banda marina CCA	1
Equips tablets	6

2.2.5. Material d'auxili

Cistelles de rescat	3
Equips de desfibril·lament	3
Equips de respiració autònoma	9
Equips d'escapada per a vehicles	5
Filtres RD40	19
Màscares individuals	19
Motobomba dièsel portàtil	1
Dutxa de descontaminació	1
Explosímetres	2



* Fotos extretes de l'àlbum de la policia portuària 2016

3.1. Cursos formatius realitzats

NOM DEL CURS	DURADA	PARTICIPANTS
Centre de control i Vigilància (CCV)	33 h.	5
Taller policia administrativa en l'àmbit del medi ambient	20 h.	8
Taller policia administrativa en l'àmbit d'espectacles i activitats recreatives	20 h.	8
Curs de Sotsinspector de Policia	200 h.	2
Curs de Caporal de la Policia	160 h.	4
Logística intermodal i gestió mercaderies	15 h.	7
Dispositius extraordinaris	8 h.	1
Curs OPIP	30 h.	3
Seguretat industrial	15 h.	6
Informació classificada	4 h.	8
L.O.PD.	2.5 h.	33
Taller de policia administrativa "policia de seguretat"	20 h.	7
Taller comerç i ocupació en la via pública	20 h.	6
TOTAL	547.5	99

* Dades extretes de la base de dades de la policia portuària

- HORES FORMATIVES REALITZADES PELS AGENTS: **2.265h**
- D'aquestes hores s'han realitzat fora del horari laboral: **965 h**
- S'han generat aplicant el coeficient un total de: **1.688h**



* Fotos extretes de l'àlbum de la policia portuària 2016

4. RESUM D'INTERVENCIIONS REALITZADES

4.1 Intervencions per mesos segons recull de novetats diàries

Gener	1.856
Febrer	1.766
Març	1.359
Abril	1.775
Maig	1.907
Juny	1.744
Juliol	1.642
Agost	1.399
Setembre	1.141
Octubre	1.464
Novembre	1.613
Desembre	1.382
TOTAL	19.048

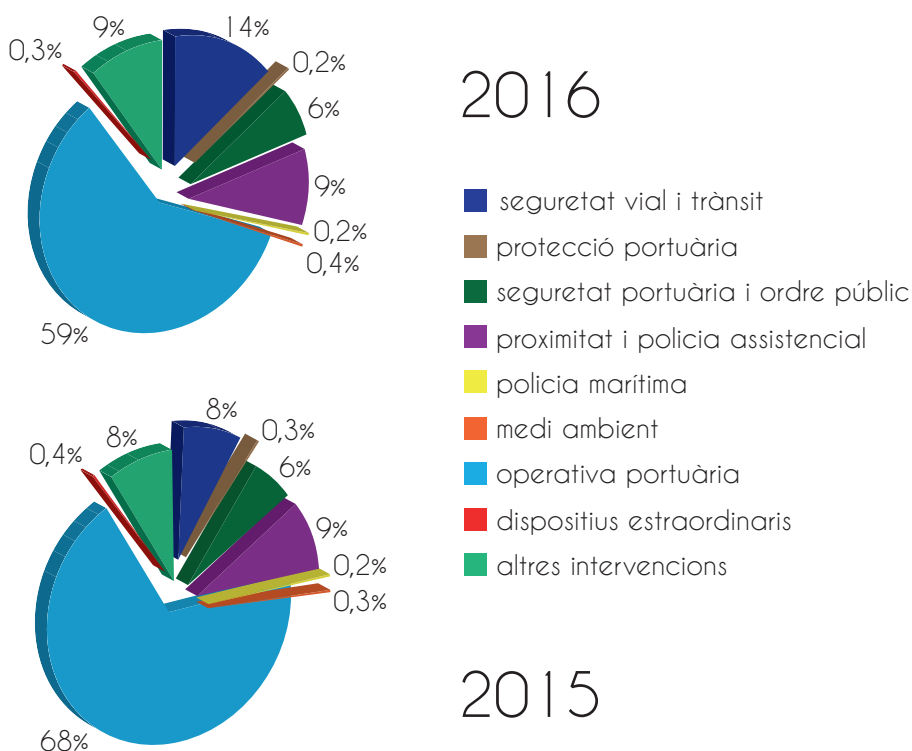


* Dades extretes de la base de dades de la policia portuària

4.2 Total intervencions per àmbits

Seguretat vial i trànsit	2.745
Protecció portuària	55
Seguretat ciutadana i ordre públic	1.177
Proximitat i policia assistencial	1.811
Policia marítima	54
Medi ambient	80
Operativa portuària	11.246
Dispositius extraordinaris	69
Altres intervencions (avaries / diligències)	1.811
TOTAL	19.048

4.3 Percentatges d'incidències anuals



* Dades extretes de la base de dades de la policia portuària

4.4 Intervencions en seguretat vial i trànsit

4.4.1. Accidents

	ZONA PÚBLICA	ZONA RESTRINGIDA
Accidents de turismes amb danys/sense ferits	8	13
Accidents de turisme amb danys/amb ferits	4	5
Accidents de motocicletes / ciclomotor sense ferits	2	-
Accidents de motocicletes / ciclomotor amb ferits	-	1
Accidents de camions amb danys	1	7
Accidents de ciclistes amb ferits	2	-
Accidents de ferrocarril amb turismes s/ferits	-	2
SUBTOTAL	17	28
TOTAL	45	
Ferits lleus	6	5
Ferits greus	-	1
Morts	-	-

* Dades extretes de la base de dades de la policia portuària

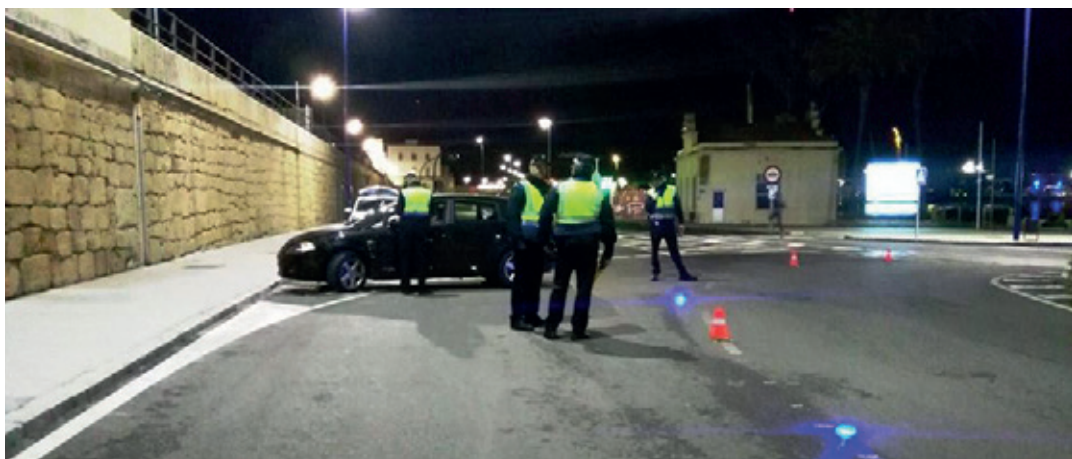
4.4.1.b. Incidents

	ZONA PÚBLICA	ZONA RESTRINGIDA
Regulació trànsit especial	10	17
Avaries de camions	1	7
Animals solts en les vies de circulació	-	3
Obstaculitzar les vies de circulació	6	13
Vessaments de sòlids / líquids a la calçada	3	18
SUBTOTAL	20	58
TOTAL	78	

4.4.2. Atestats de trànsit

TIPUS	QUANTITAT
Alcoholèmia penal	4
Conducció de vehicle sense obtenir el carnet	5
Per pèrdua total de punts	1
Per intrusió i danys al mobiliari portuari (accessos)	3
Delicte de trencament de condemna relacionat amb el trànsit	1
TOTAL	14

* Dades extretes de la base de dades de la policia portuària



* Fotos extretes de l'àlbum de la policia portuària 2016

4.4.3. Denuncies sobre trànsit del reglament de servei i policia de port

TIPUS	QUANTITAT
Estacionar en zona no autoritzada	374
Circulació	7
No respectar les senyals de trànsit	36
Circular sense posar el cinturó	21
Tapatge i vessament de mercaderia a les vies de circulació	2
Alcoholèmia administrativa	4
Circular utilitzant el telèfon mòbil	15
TOTAL	459

4.4.4. Denúncies derivades al SCT

TIPUS	QUANTITAT
Circular amb la ITV caducada	95
Circular sense l'assegurança obligatòria	31
TOTAL	126

4.4.5. Immobilització / retirada de vehicle

TIPUS	QUANTITAT
Alcoholèmia penal	4
Circular sense l'assegurança obligatòria	31
Circular amb la ITV caducada	95
Vehicles retirats de les vies amb grua	74
Vehicles immobilitzats per altres conceptes	19
TOTAL	223

4.4.6. Transports especials amb acompanyament policial

TOTAL	371
-------	-----



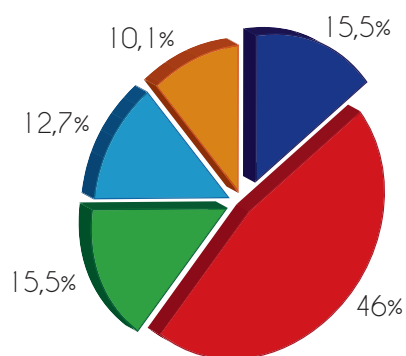
* Fotos extretes de l'àlbum de la policia portuària 2016

4. RESUM D'INTERVENCIIONS REALITZADES

4.4.7. Controls de trànsit

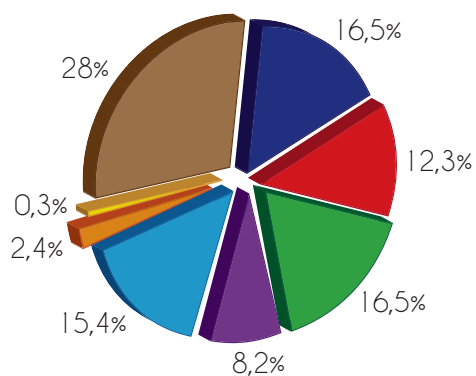
	ZONA PÚBLICA	ZONA RESTRINGIDA
Controls de trànsit rodat	67	144
Controls d'estacionament	199	108
Controls de documentació de vehicle	67	144
Controls de tapatge	-	72
Controls de cinturó	55	135
Controls casc i motocicletes / ciclomotor	44	21
Controls de velocitat	-	3
Controls trànsit Eix transversa	-	244
SUBTOTAL	432	871
TOTAL	1.303	

* Dades extretes de la base de dades de la policia portuària



ZONA PÚBLICA

- Controls de trànsit rodat
- Controls d'estacionament
- Controls de documentació de vehicles
- Controls de tapatge
- Controls de cinturó
- Controls casc i motocicletes / ciclomotors
- Controls velocitat
- Controls trànsit Eix transversal



ZONA RESTRINGIDA

4.4.8. Acompanyaments en zona portuària

	ZONA PÚBLICA	ZONA RESTRINGIDA
Vehicles amb persones no acreditades	-	43
Autoritats	2	-
Grues/maquinària		89
Carrosses cavalcada Reis	1	1
Contenidors amb explosius	-	4
Acompanyaments persones hospital	12	-
Camions amb càrrega mal estibada	-	1
Grup de motoristes	-	1
Camions desorientats	-	2
SUBTOTAL	16	141
TOTAL	156	

4.4.9. Modificacions de trànsit

Per realització d'actes esportius / culturals	37
Per obres / temporal / avaries pont	4
TOTAL	41

* Dades extretes de la base de dades de la policia portuària

4.4.10. Col·laboracions de trànsit amb altres cossos

Guardia civil port	4
MMEE	8
Guardia urbana	24
TOTAL	36

* Dades extretes de la base de dades de la policia portuària

4.4.11. Mobilitat segura

Formació de menors	-
--------------------	---

4.4.12. Propostes de millora de trànsit i senyalització

- Circulació moll Cantàbria.
- Zona càrrega de ERSHIP de Aragó 5.
- Circulació per als vianants (Execució parcial).
- Circulació Castilla centre
- Guia de usuaris.
- Senyalització A-27.
- Senyalització accés platja prats.
- Senyalització accés riu francolí.
- Circulació mercaderies perilloses
- Circulació zona química.
- Senyalització Garcia Munté.
- Senyalització SITASA als molls d'Aragó i Castella.
- Pas vianants bàscula doble moll Aragó.
- Control velocitat.
- Estacionament APT.
- Modificació i senyalització entrada Oest.
- Pavimentació Rioja - Castilla.
- Projecte zona carga , maniobra.
- Pacificació Moll Química.

TOTAL

19



* Fotos extretes de l'àlbum de la policia portuària 2016

4.5. Intervencions en protecció portuària, seguretat ciutadana i ordre públic

4.5.1. Protecció portuària

	ZONA PÚBLICA	ZONA RESTRINGIDA
Intrusions amb embarcació neumàtica en zona no autoritzada	-	8
Intrusions amb vehicle en zona no autoritzada	-	3
Intrusions amb escales en zona no autoritzada	-	6
Embarcacions, banyistes i pescadors no autoritzats	-	4
Polissons a bord	-	2
Ús indegut de la targeta acreditativa	-	32
TOTAL		55

* Dades extretes de la base de dades de la policia portuària



* Fotos extretes de l'àlbum de la policia portuària 2016

4.5.2. Seguretat ciutadana i ordre públic.

TIPUS	ZONA PÚBLICA	ZONA RESTRINGIDA
Aldarulls / baralles	26	2
Petits focs controlats	-	4
Desallotjament de persones i vehicles en zones no autoritzades	12	-
Actes vandàlics	4	-
Furts / robatori a persones	8	1
Furts / robatori en vehicles	5	2
Furts / robatori en embarcacions	1	-
Furts / robatori en instal·lacions	-	1
Furts / robatori amb violència	2	-
Incautació de tabac de contraban	-	2
Consum d'estupefaents en via pública	2	-
Indigents en la zona portuària	4	-
Agressions a persones	2	-
Desobediència / insults a Agent de l'Autoritat	1	-
Persones desaparegudes / desorientades	5	-
Violència de gènere	4	-
SUBTOTAL	76	12
TOTAL	88	

4.5.3. Denúncies del reglament de servei i policia del port

Denúncies de trànsit amb Reglament del Port	459
Pesca en zona no autoritzada	10
Accés al recinte portuari sense autorització	2
Desobediència i falta de respecte als agents de l'autoritat	3
Furt / robatori	6
Venda il·legal de peix	2
Ús indegut targeta acreditativa	32
TOTAL	514

4.5.4. Denúncies llei 4/2015

Minuta policial	13
G 16 PP Minuta policial amb detinguts	2
D 04 PP Denuncia furt/sostracció	6
D 10 PP Denúncia per presumptes infraccions a la Llei orgànica 4/2015 sobre protecció de la seguretat ciutadana	4
TOTAL	25

* Dades extretes de la base de dades de la policia portuària

4.5.5. Identificacions

TIPUS	ZONA PÚBLICA	ZONA RESTRINGIDA
Per pescar amb canya	8	7
Per motius de trànsit	92	44
Per denúncies Reglament del Port	469	32
Per denúncies del SCT	36	90
Per la Llei Orgànica 4/2015	17	8
Per baralles / aldarulls	17	-
Embarcacions no autoritzades	-	7
Tripulació de vaixells	-	1
SUBTOTAL	639	373
TOTAL	1.012	

4.5.6. Controls protecció

TIPUS	ZONA PÚBLICA	ZONA RESTRINGIDA
Núm. de controls per comprovació de targetes d'accés al Port	-	184
Núm. de denúncies per us fraudulent de targetes	-	32

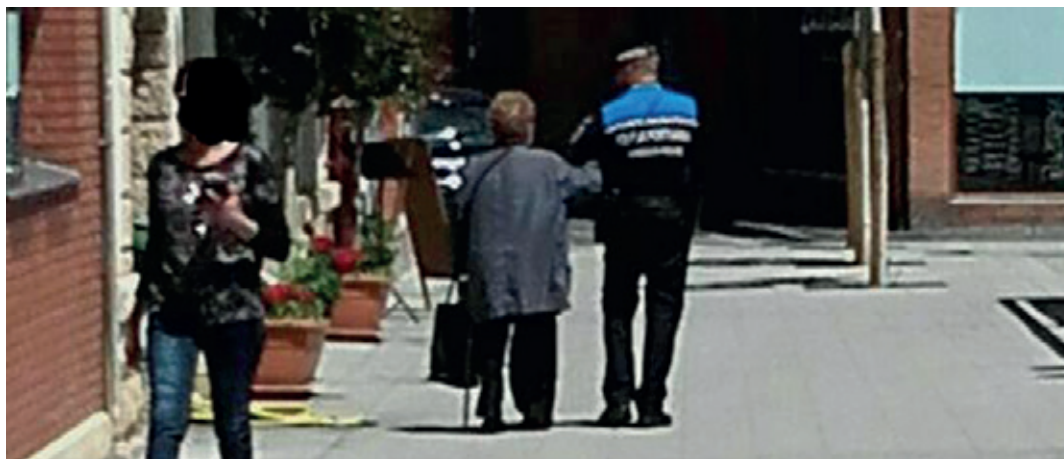
4.6. Proximitat i policia assistencial

4.6.1. Atenció a la ciutadania

TIPUS	ZONA PÚBLICA	ZONA RESTRINGIDA
Assistències en accidents laborals	-	27
Assistències mèdiques a ciutadans	32	5
Assistències a persones en estat ebri	2	1
Assistències a vehicles avariats	1	-
Assistències a submarinistes	1	1
Assistències a persones suïcides	2	-
Intervenció en recerca submarinista mort/ofegat	1	-
Persones indocumentades en el C. Acreditacions	-	43
Persones desorientades / desaparegudes	5	-
Custodia / recerca d'animals domèstics	3	3
SUBTOTAL	47	80
TOTAL	127	

4.6.2 Patrullatge proximitat

Barri pescadors / zona port-ciutat	1.638
------------------------------------	-------



* Fotos extretes de l'àlbum de la policia portuària 2016



** Fotos extretes de l'àlbum de la policia portuària 2016*

4.6.3. Requeriment de la ciutadania

TIPUS	ZONA PÚBLICA	ZONA RESTRINGIDA
Per violència de gènere	4	-
Per aldarulls / baralles	11	1
Per accidents/incidències de trànsit	5	-
Per assistència a persones en estat ebri	4	1
Per robatoris / furts	3	-
Per intrusions en zones no autoritzades	1	-
Per assistències mèdiques	11	-
Per agressions o fets delictius	2	-
Per petits focs controlats	1	-
Per recerca animals domèstics	2	-
Per indigents en espais públics i edificis	3	-
Per actes vandàlics	2	-
Queixes de restauradors	2	-
Queixes per olors desagradables	3	-
Assistència als ciutadans / pèrdua i/o desorientació	2	-
Pesca no autoritzada	-	3
Per problemes en pas a nivell soterrat	2	-
Per vehicles amb problemes	3	-
Per altres diversos	8	-
SUBTOTAL	69	5
TOTAL	74	

* Dades extretes de la base de dades de la policia portuària

4.6.4. Recollida de denúncies de la ciutadania

TIPUS	ZONA PÚBLICA	ZONA RESTRINGIDA
Per robatori	3	-
Per danys a vehicles	7	-
Furts diversos	3	1
Per problemes amb animals perillosos	2	-
Per danys a la propietat	-	1
Per insults i ofenses	2	-
SUBTOTAL	17	2
TOTAL	19	

4.6.5. Accidents laborals

	ZONA PÚBLICA	ZONA RESTRINGIDA	EN VAIXELLS
Accidents laborals	-	21	6
TOTAL			27

	LLEUS	GREUS	MORTS
Zona pública	-	-	-
Zona restringida	3	18	-
En vaixells	-	6	-
TOTAL	3	24	0

* Dades extretes de la base de dades de la policia portuària



* Fotos extretes de l'àlbum de la policia portuària 2016

4.7. Intervencions de la policia marítima

TIPUS	ZONA PÚBLICA	ZONA RESTRINGIDA
LLUERNA U controls marítims d'aigües internes/ externes	1	5
LLAMPUGA U controls marítims d'aigües internes/ externes	4	18
Boia a la deriva	1	-
Dispositiu focs artificials i triatló	4	-
Rescat d'embarcació a la deriva	1	-
Detecció i resposta en vessaments al aigua	1	3
Inspecció senyalització marítima	-	2
Escorta d'embarcacions	-	4
Recollida mostres d'aigua	-	2
Identificació d'embarcacions	-	7
Participació simulacres PAU/PP/PIM	-	-
Participació en activació PAU/PP/PIM (real)	-	1
SUBTOTAL	12	42
TOTAL	54	

* Dades extretes de la base de dades de la policia portuària



* Fotos extretes de l'àlbum de la policia portuària 2016

4.8. Intervencions en medi ambient

4.8.1. Incidents i gestió del medi ambient

TIPUS	ZONA PÚBLICA	ZONA RESTRINGIDA
Caiguda d'arbres	3	-
Carbó i pols en suspensió	-	20
Crema de matolls	1	-
Petits incendis controlats	-	6
Forta olor de productes químics	5	1
Brutícia acumulada a la llàmina d'aigua	-	2
Taquers a l'aigua	2	5
Inundacions en instal·lacions	1	2
Controls dels nius de gavina corsa	-	2
Animals morts a l'aigua	-	1
Animals solts per les instal·lacions	-	4
Vessaments de hidrocarburs a l'aigua	1	8
Vessaments de mercaderies a la calçada	-	11
Vessaments de sòlids a la calçada	-	2
Vessaments de líquids a la calçada	3	5
SUBTOTAL	16	64
TOTAL	80	

* Dades extretes de la base de dades de la policia portuària



* Fotos extretes de l'àlbum de la policia portuària 2016

4.9. Operativa portuària

4.9.1. Accidents / incidents en bucs / bucs MMPP

TIPUS	ZONA PÚBLICA	ZONA RESTRINGIDA
Accidents laborals en bucs	-	6
Assistències mèdiques en tripulació de vaixells	1	3
Accident entre vaixells	-	1
Autocombustió de mercaderia en buc	-	1
Atrac d'embarcacions en zona no autoritzada	-	5
Polissons	-	2
Acompanyament de tripulants	-	4
Baralla / aldarulls de tripulació	1	-
Tripulants ebris	-	2
Embarcacions a la deriva / avaria	-	9
Vessaments a l'aigua	1	8
Tripulants i mariners en zona no autoritzada	-	4
Embarcacions pescant en zones de seguretat	-	4
Robatori en embarcació	1	-
Enfonsament d'embarcació pesca	4	-
SUBTOTAL	8	50
TOTAL	58	

* Dades extretes de la base de dades de la policia portuària



* Fotos extretes de l'àlbum de la policia portuària 2016

4.9.2 Dispositius creuers

TOTAL

22



* Fotos extretes de l'àlbum de la policia portuària 2016

4.9.3. Control i vigilàncies terrestres i d'instalacions

TIPUS	ZONA PÚBLICA	ZONA RESTRINGIDA
Control zona Port-Ciutat	1.638	-
Control de la llotja	171	-
Control mesures terrasses del Serrallo	3	-
Control d'aigües interiors i exteriors	-	167
Reforç Accés oest i carril reversible	-	244
Control platja Prats i cantera Pineda	72	-
Control Edificis APT	1.337	10
Control Port esportiu	1.274	-
Control Km 0 i Escullera	1.369	-
Control ponts la petxina i independència	106	-
Control Zona ZAL	-	476
Control operativa concessions	-	4
Control maniobra pont mòbil	-	15
Control d'operacions en bucs	-	25
Control Prolongació dic de llevant	-	586
Control bocana del riu	-	137
Control grues històriques	111	-
Control vessament de runes en far banya	-	163
Control del tancament portes club de rem	221	-
Control amarres embarcacions policials i pesqueres	19	-
Control actes diversos	45	2
Control zona restaurant el "Port"	-	693
Control zona restringida portuària	-	402
Control zona química i hidrocarburs	-	391
Control pas soterrat	907	-
Control alarmes en edificis	185	-
Control balises	-	365
Control actes vandàlics Tinglados i Refugis	79	-
SUBTOTAL	7.537	3.680
TOTAL	11.217	

* Dades extretes de la base de dades de la policia portuària

4.9.4. Incidències ferroviàries

TIPUS	ZONA PÚBLICA	ZONA RESTRINGIDA
Accident contra turisme o camió	-	2
Avaria semàfors pas nivell	9	6
Avaria barreres pas nivell	1	4
Vehicles entorpint el pas del convoi	1	2
TOTAL	25	

4.9.5. Control d'entrada de vehicles i vaixells a la zona portuària

ACCESSOS	EIX TRANSVERSAL	ACCÉS LLEVANT	ACCÉS REUS	TOTAL
Entrada de turismes	775.982	174.536	112.499	1.063.017
Entrada de camions	333.254	-	-	333.254
Entrada de vaixells	-	-	-	2.782
SUBTOTALS	1.109.236	174.536	112.499	1.399.053
TOTAL	1.399.053			

* Dades facilitades per l'Empresa Port el Servicios Telemáticos, S.A.



* Fotos extretes de l'àlbum de la policia portuària 2016

4. RESUM D'INTERVENCIIONS REALITZADES

4.10. Intervencions en dispositius extraordinaris

4.10.1. Dispositius extraordinaris més rellevants

DISPOSITIU	ORGANITZADOR	NOMBRE D'EFFECTIUS	HORES REALITZADES
Marató costa Daurada	Running Solutions	9	88 h
Festes del Carne	Associació veïnal Serrallo	9	50 h
Mitja Marató	Ajuntament de Tarragona	8	43 h
Escala creuers	APT	114	829 h
Concurs focs artificials	Ajuntament de Tarragona	30	208 h
Triatló Tarragona	Running Solutions	8	83 h

* Dades extretes de la base de dades de la policia portuària

- Número d'agents que han intervingut en el total de dispositius extraordinaris: **232**
- Número total d'hores realitzades fora del torn de treball: **1.556 h**

4.10.2. Intervencions en actes

TIPUS	ZONA PÚBLICA	ZONA RESTRINGIDA
Intervencions en Activació de Plans / Simulacres	-	14
Actes culturals / festius	9	-
Actes esportius	21	-
Actes institucionals i/o d'autoritats	1	-
Actes operatius creuers	-	22
Actes solidaris	2	-
SUBTOTAL	33	36
TOTAL	69	

* Dades extretes de la base de dades de la policia portuària



** Fotos extretes de l'àlbum de la policia portuària 2016*

4. RESUM D'INTERVENCIIONS REALITZADES

4.1.1. Intervencions en col·laboracions, requeriments i activació d'altres cossos i organismes

COSSOS I ORGANISMES	COL·LABORADORS	REQUERIMENT D'ALTRES COSSOS	ACTIVACIONS D'ALTRES COSSOS
Activa Mutua		4	21
Bombers parc químic		3	17
Capitania Marítima		2	
Guardia Civil Port	2	10	17
Guardia Urbana	26	14	17
Polícia Local Vilaseca	-	-	-
Inspectors Generalitat			
Transport	1	-	-
MMEE	12	11	15
Polícia Nacional		2	2
Salvament Marítim	1	13	8
SEM		21	49
ADIF		3	2
112		1	
Concessionaris		55	7
SUBTOTAL	41	139	155
TOTAL			335

* Dades extretes de la base de dades de la policia portuària

4.1.2. Juntes locals de seguretat

Tarragona	2
Vilaseca	1
Salou	-
TOTAL	3



** Fotos extretes de l'àlbum de la policia portuària 2016*

5.1. Plans propis

	REALS	SIMULACRES	PRÀCTIQUES
Pla d'autoprotecció (PAU)	2	6	-
Pla de protecció(PPP)	-	1	-
PLA marítim (PIM)	1	1	-
Fases alerta	3		-
SUBTOTAL	6	8	-
TOTAL			14

5.2. Simulacres

	AUTOPROTECCIÓ (PAU)	PROTECCIÓ (PPP)	MARITIM (PIM)
TERRESTRES	5	1	-
MARÍTIMS	1	-	1
TOTAL			8

* Dades extretes de la base de dades de la policia portuària



* Fotos extretes de l'àlbum de la policia portuària 2016

6.1. Recursos humans

Sotsinspector	1
Agents Operadors	10
Tècnics de manteniment	5

6.2. Recursos tecnològics

GEO localitzador	1
AIS	1
Plataforma comandaments i control	3
Integrador de comunicacions (Tetra, VHF)	2
Núm. càmeres vídeo vigilància	133
Núm. de sensors d'incendi	189
Núm. de sensors anti intrusió	242

6.3. Recursos de gestió

Nombre de dotacions gestionades per any	2.294
Mitjana anual d'efectius en torn de matí	6,24
Mitjana anual d'efectius en torn de tarda	6,06
Mitjana anual d'efectius en torn de nit	4,98

6.4. Número de telèfon emergències 900 229 900

Gestió del número d'emergència	2.390
--------------------------------	-------



* Fotos extretes de l'àlbum de la policia portuària 2016

7.1 Recursos humans

Sotsinspector	1
Caporal	1
Personal administratiu	2
Personal en pràctiques formatives	1

7.2 Gestions i tràmits

7.2.1. Gestió logística

Vestuari +complements	7
Material d'oficina / logística i diversos	11
Desplaçaments per Cursos formatius	9
Material de radiocomunicacions	-
Senyalització	1
Revisions aparells alcoholímetres / recanvis / reposició	4
Servei d'Hosteleria + celebració dia de la policia	1
Adquisició alcoholímetre evidencial	1
Banderes	3

7.2.2. Gestió RRHH, permisos

Permisos gestionats pel Portal de l'empleat	2.205
Permisos denegats pel Portal de l'empleat	99
TOTAL	2.304

* Dades extretes de la base de dades de la policia portuària

7.2.3. Expedients gestionats via SAC / Oficina de suport

Agraïments	8
Queixes	5

7.2.4. Assistència a judicis

Judicis	7
Nombre d'agents	10

** Dades extretes de la base de dades de la policia portuària*



** Fotos extretes de l'àlbum de la policia portuària 2016*

7.2.5. Peticions d'assegurances	18
7.2.6. Gestió de residus sòlids finalitzats (vehicles abandonats)	4
7.2.6.1. Gestió de residus sòlids en procés (vehicles abandonats)	1
7.2.7. Nombre d'informes traslladats a altres organismes	137
7.2.8. Nombre d'informes interns traslladats a les direccions / Departaments de l'APT	369
7.2.9. Planificació de dispositius / Actes	65
7.2.10. Reunions de coordinació de dispositius extraordinaris	33
7.2.11. Gestió de transports especials	393
Autoritzats	393
Anul·lats	22
TOTAL	371



* Fotos extretes de l'Intranet de l'APT 2016

7.2.12. Informació i anàlisis indicadors de qualitat

Indicadors d'autorització de transports especials	2
Indicadors de vigilància del recinte portuari	3
Indicadors número d'incidències registrades en el control de bucs per part de la policia portuària	1
Indicadors número d'incidències de bucs per part de control de bucs MMPP de la policia portuària	1
Subprocessos de vigilància i protecció portuària	1
Subprocessos de serveis a vaixells, mercaderies i passatge	1

7.2.13 Tramitació administrativa de gestió d'averies

Sistema d'accessos	74
Edificis e instal·lacions	78
Mobiliari port	12
Senyalització	39
Vehicles propis	4
Alarma no es pot armar	24
Telèfons CCV	2
Fortis	6
Geolocalitzador	1
Infraestructura	28
Lluerna U	2
Càmeres CCV	7
TOTAL	277

7.2.14. Confecció d'odres de servei

- Utilització dels equips EPIS.
- Actuació davant un transport especial.

TOTAL	2
--------------	----------

7.2.15. Confecció de procediments normalitzats de treball

- Control emmagatzemat de mercaderies perilloses.
- Tràfic marítim interior, pas del pont mòbil connexió nord - sud.
- Sortida d'ambulàncies fora de l'horari establert habitual.
- Activació i posada en servei del centre de comandament avançat en cas d'emergència CCA
- Protocol d'accés al edifici de l'APT.

TOTAL	5
--------------	----------

7.2.16. Modificacions de trànsit

Per realització d'actes esportius / culturals	37
Per obres / temporal / avaries pont	4
TOTAL	41

7.3. Arxiu documental d'atestats, diligències

7.3.1. Atestats de trànsit

Alcoholèmia penal	4
Conducció de vehicle sense obtenir el carnet	5
Per pèrdua total de punts	1
Per intrusió i danys al mobiliari portuari	3
Delicte de trencament de condemna relacionat amb el trànsit	1
TOTAL	14

** Dades extretes de la base de dades de la policia portuària*

7.3.2. Diligències i actes tramitades

A 03 PP MMPP	41
A 03 PP Acta d'inspecció local	12
A 04 PP Acta d'inspecció genèrica	3
A 06 PP Acta de compareixença i manifestació	8
A 09 PP Acta vehicle abandonat	5
A 10 PP Acta	7
A 13 PP Acta d'immobilització / retirada d'un vehicle	32
A 16 PP Acta de recollida / lliurament d'efectes personals	34
A 17 PP Acta de manifestació	12
A 20 PP Acta d'intervenció de targeta d'acreditació per ús indegut	35
A 21 PP Acta de simptomatologia	5
A 22 PP Acta d'intervenció de documentació	1
A 26 PP Acta de retirada de vehicle de la via	78
A 27 PP Acta genèrica	3
A 28 PP Acta de manifestació per danys a vehicle	3
A 33 PP Acta comprovació danys a vehicle	2
A 34 PP Acta lliurament d'objectes	3
A 52 PP Acta genèrica d'intervenció	7
A 67 PP Acta comunicació pèrdua total de punts	3
AL 01 PP Full d'informació d'accidents laborals	15
C 01 PP Diligència de cobrament de servei	69
D 01 PP Denúncia sostracció de vehicle	2
D 04 PP Denúncia furt / sostracció	2
D 05 PP Denúncia de robatori / furt dins d'un vehicle	2
D 10b PP Denúncia infracció d'armes LO 4/2015	1
D 10 PP Denúncia presumptes infrac. Llei 4/2015 sobre protecció seg. ciutadana	3
D 16 PP Denúncia de danys	7
F 01 PP Full d'informació accidents	15
G 16 PP Minuta policial amb persones detingudes	2
Identificacions	1010
Minuta-informe	35
N 01 PP Informació drets a persona detinguda	2
N 02 PP Inf. A la persona perjudicada sobre els seus drets	14
N 07 PP Acta citació judicial	3
N 08 PP Informació de drets a la persona imputada, no detinguda	10
N 11 PP Citació per a judicis ràpids per delictes	9
T 01 PP Plec de investigació d'accidents	1
T 06 PP Full d'informació accidents	11
T 15 PP Protocols de l'etilòmetre	3
T 32 Atestats	11
T 37 PP Informe fotogràfic	13
TOTAL	1.534

* Dades extretes de la base de dades de la policia portuària

8.1. Acompanyament fora del recinte de persones no acreditades

Serveis d'acompanyament	43
-------------------------	----

8.2. Denúncies, diligències i identificacions per ús indegut de la targeta d'acreditació personal

Comprovació aleatòria d'acreditacions	184
Denúncies per ús fraudulent, d'acreditació	32

8.3. Accés a l'edifici de la Policia Portuària

Visites membres d'altres cossos	25
Visites particulars i/o	100
Manteniment	743

* Dades extretes de la base de dades de la policia portuària



	SEGUIDORS	SEGUITS	TWEETS	RT's	PUBLICA-CIONS	ABAST PUBLICACIONS
Twitter	975	278	312	92	-	15.899
Facebook	718	-	-	-	139	123.833

* Dades extretes de la base de dades de la policia portuària



Policia Portuària TGN
@policiaporttgn

Som el cos de Policia al servei de la comunitat portuària i de la ciutadania. Estem presents a Twitter per donar un millor servei.

📅 Se unió en marzo de 2013

📷 581 fotos y videos

Policia Portuària Tarragona
@PoliciaPortuàriaTarragona

Inicio
Información
Fotos
Opinions
Me gusta
Vdeos
Publicaciones

[Crear una página](#)

Ma gusta Seguir Compartir ... Enviar mensaje

Destacadas

Ponte en contacto con Policia Por...
A 734 personas les gust...
A Loli Moskovskaya y 22 am...
Mensaje

Planifica tu visita a Policia Po...
Passeig de l'Escullera s/n

Organización en Tarragona
4.3 ★★★★★

Busca publicaciones en esta página

A 734 personas les gusta esto y 718 personas lo siguen
Loli Moskovskaya y 22 amigos más

10 personas estuvieron aquí

Invitar a amigos a que indiquen que les gusta la página

4.3 de 5 estrellas · 14 opiniones
Ver opiniones

Estado Foto/Video

Escribe algo en esta página...

Fotos

AREA DE DESCANS

Información

Passeig de l'Escullera s/n
43004 Tarragona

comunitat port i atenció ciutadana 977259450 #em...

Preguntar por el horario de Policia Portuària Tarragona

<http://www.porttarragona.cat/>

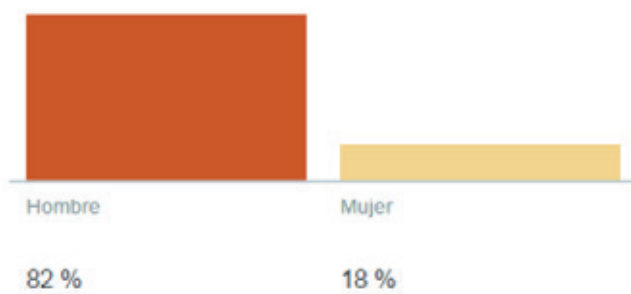
Publicaciones de visitantes

Perfil dels seguidors Policia Portuària a Facebook

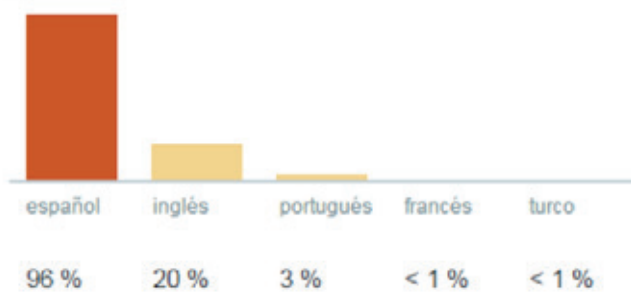


Perfil seguidors Policia Portuària a Twitter

Género



Idiomas



Edad



“POLICIA PORTUÀRIA, L’EVOLUCIÓ DE LA PROTECCIÓ AL PORT DE TARRAGONA”

10.1. Reglament d’honors, mencions i distincions de la Policia Portuària de l’Autoritat Portuària de Tarragona

	APROVADES	DESESTIMADES	RENUNCIES
Número de propostes	45	3	-
Número de condecoracions	18	-	-
Número de reconeixements	27	-	-
Agermanaments	1	-	-



* Fotos extretes de l'àlbum de la policia portuària 2016

