

# ZONES D'AIGUA DE DOMINI PÚBLIC PORTUARI EN QUÈ ES TROBEN PERMESES O RESTRINGIDES LES ACTIVITATS DE PESCA, ESPORTIVES O D'ESBARJO, I LES CONDICIONS PER AL DESENVOLUPAMENT AL PORT DE TARRAGONA

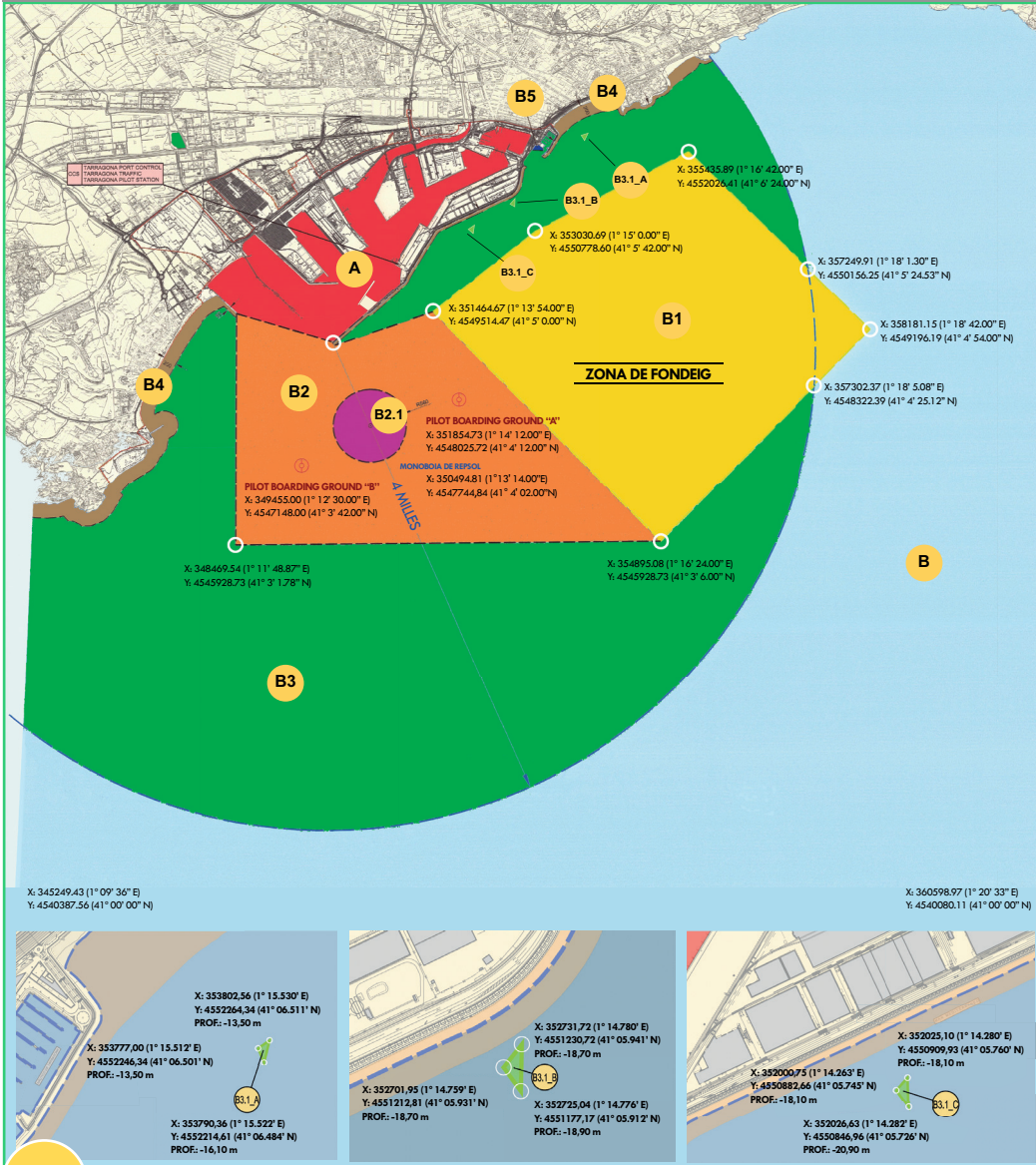
Aprovades per acord del Consell d'Administració de l'Autoritat Portuària de Tarragona del 30 de setembre de 2015 i publicades al BOP de Tarragona número 238 amb data 15 d'octubre de 2015 i modificades per acord del Consell d'Administració de l'Autoritat Portuària de Tarragona del 27 de març de 2019 i publicades al BOP de Tarragona amb data 26 d'abril de 2019 CVE 2019-03453, i modificades per acord del Consell d'Administració de l'Autoritat Portuària de Tarragona del 27 d'octubre de 2021 i publicades al BOP de Tarragona amb data 1 de desembre de 2021 CVE2021-10273.



Les limitacions, condicions o autoritzacions a què fa referència aquest document, ho són sense perjudici dels requeriments, requisits o autoritzacions legalment exigibles d'acord amb la normativa que regula cada tipus concret d'activitat, així com dels drets privatis d'ocupació del domini públic portuari que prevaldran sobre les mateixes activitats, i de les limitacions que resultin en matèria de protecció portuària (ISPS) i d'Infraestructures Crítiques.

Les limitacions, condicions o autoritzacions a què fa referència aquest document podran ser exceptuades per a les proves esportives, regates o altres actes col·lectius puntuals en qualsevol zona de les aigües del Port, prèvia autorització expressa de l'Autoritat Portuària de Tarragona i de la Capitania Marítima de Tarragona, i amb acompliment de les condicions i consideracions que es fixin per les mateixes administracions.

**DISPOSICIONS DESCRIPTIVES I EXPLICATIVES DE LES ZONES EN QUÈ, PER EXCEPCIÓ A LA RESOLUCIÓ DE 28 DE JULIOL DE 2015 DE LA CAPITANIA MARÍTIMA DE TARRAGONA, ES PODRAN DUR A TERME ACTIVITATS DE PESCA, ESPORTIVES O D'ESBARJO**



**A** A la **ZONA D'AGÜES INTERIORS DEL PORT I PANTALÀ DE REPSOL**, marcada en vermell en el plànol adjunt, es prohibeix tot tipus d'activitat de pesca, esportiva o de lleure. Per excepció, estarà permesa l'activitat esportiva de rem des de la desembocadura del riu Francolí fins al límit marcat pel pont d'encreuament del rack de canonades al moll de la Química i que queda marcat al plànol adjunt. Excepcionalment es podrà superar el referit límit amb una autorització expressa.

**B1** A la **ZONA DE FONDEIG**, marcada en groc en el plànol adjunt, es prohibeix tot tipus d'activitat de pesca, esportiva o de lleure. Per excepció, estarà permesa la navegació d'encreuament ininterrompuda amb embarcacions de propulsió mecànica i amb embarcacions de vela dotades de VHF i sempre que es mantinguin a l'escolta pel canal 16. Durant la travessia s'haurà de respectar una separació no inferior a 50 metres de qualsevol vaixell fondejat o en maniobra, mantenint-se allunyats de la seva deriva i no violentant la maniobra d'aquests vaixells. En tot cas les embarcacions de vela no tindran prioritat respecte als vaixells mercants en maniobra.

**B2** A la **ZONA DE TRÀNSIT**, marcada en color taronja en el plànol adjunt, que comprèn els canals d'accesos a la bocana del port des de l'exterior de les agües portuàries o des de la zona de fondeig, no estaran permeses les activitats de pesca, esportives o de lleure. Per excepció, estarà permesa la navegació d'encreuament ininterrompuda amb embarcacions de propulsió mecànica, motos de aqua i amb embarcacions de vela, dotats de VHF (a excepció de les motos d'aigua) i sempre que es mantingui a l'escolta pel canal 16 i s'ha d'observar en tots els casos i en la navegació especials condicions de vigilància atès l'elevat el tràfic de vaixells mercants en maniobra d'entrada o sortida del port. Així mateix estarà permesa la navegació d'encreuament ininterrompuda amb embarcacions o altres artefactes flotants d'esbarjo, sempre que es trobin acompanyades d'una embarcació a motor de suport dotada de VHF i sempre que la mateixa embarcació es mantingui a l'escolta pel canal 16 i prèviament a l'inici de la navegació per la referida zona s'efectuï un avís pel canal 14 (Pràctics de Tarragona) per a coordinar el pas dels mateixos vaixells.

**B2.1** A la **ZONA D'EXCLUSIÓ**, marcada en color lila en el plànol adjunt, que comprèn un radi d'uns 560 metres al voltant de la monoboia (3 cables), es prohibeix tot tipus d'activitat de pesca, esportiva o de lleure i la navegació, de conformitat amb allò que s'estableix en la Resolució de la Capitania Marítima de Tarragona de l'1 de juny de 2001, publicada al BOPT de 21 de juny del mateix.

**B3** A la **ZONA DE TRÀFIC**, marcada amb color verd en el plànol adjunt, estan permeses les activitats esportives o de lleure, les activitats de pesca no comercial i de pesca comercial exclusivament amb arts menors de tresmall i palangre, sempre que es portin a terme amb una vigilància visual i auditiva efectiva i en condicions de seguretat, sense que obstaculitzin els canals d'entrada i sortida de vaixells al port comercial i d'embarcacions d'esbarjo al Port Esportiu.

**B3.1** **ZONA DE VIDA MARINA**. Consisteix amb la creació de 3 zones de biòtops que tenen com a objectiu millorar l'equilibri ecosistèmic de les poblacions d'espècies marines i fomentar la restauració dels hàbitats mitjançant la regeneració dels prats de posidònia, amb expressa prohibició de qualsevol activitat de pesca en aquesta zona.

**B4** A les **ZONES CONTIGUES D'ESCULLERA, PLATGES I ROQUES**, marcades en color marró en el plànol adjunt. A la zona d'escullera del dic de Llevant i a l'escullera d'abric exterior del port esportiu, no estarà permesa la navegació amb embarcacions a motor o vela i el seu fondeig en els 50 primers metres des del punt més alt de l'escullera. Així mateix, atès no reunir l'escullera condicions de seguretat per a l'accessibilitat de persones, estarà prohibida la seva utilització com a via d'accés al mar per a qualsevol tipus d'activitat, excepció feta dels passos i instal·lacions autoritzats per l'Autoritat Portuària que a aquest fi reuneixin les degudes condicions de seguretat. A la zona de platges i roques, resultaran aplicables les prohibicions i restriccions, amb els límits i amb les condicions establertes en la legislació de costes i en els Plans d'usos municipals de les platges.

**B5** A la **ZONA ENTRE L'ESPIGÓ INTERIOR DEL PORT ESPORTIU I L'ESCULLERA DE LLEVANT**, marcada en el plànol adjunt de forma orientativa en color blau, es podrà establir en època estival una franja de boies amb el corresponent canal d'accés, dins de la qual no estarà permès el fondeig d'embarcacions d'esbarjo.