



Port Tarragona

INFORME DE OBRAS EN EJECUCIÓN

Manual de uso aplicación web

Dirección de Infraestructuras
y Conservación

ÍNDICE

1. INTRODUCCIÓN
2. PRESENTACIÓN DEL VISOR DE MAPAS WEB
3. PANEL PRINCIPAL Y CONTROLES



1. INTRODUCCIÓN

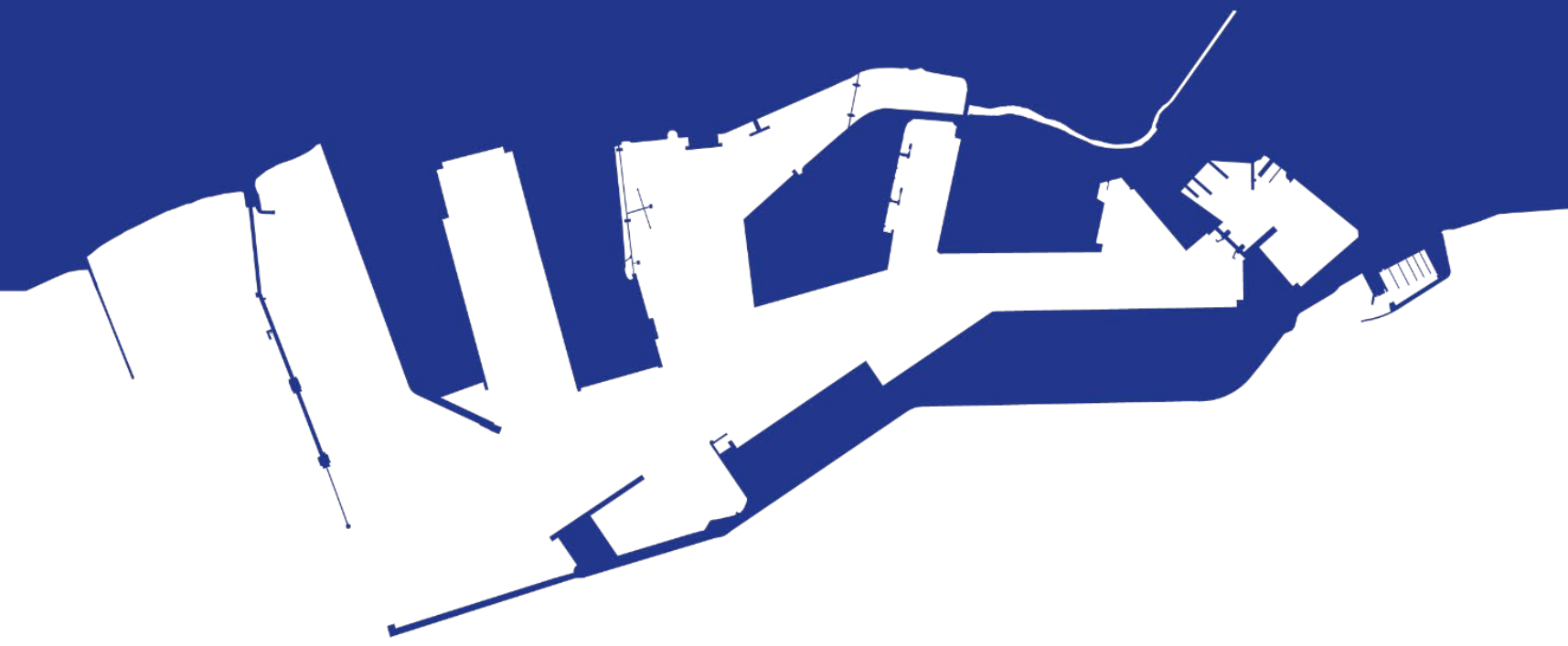
Con la intención de dar un servicio de información actualizada de las obras en ejecución por parte de La Dirección de Infraestructuras y Conservación del Puerto de Tarragona, la siguiente es una ayuda explicativa que se le ofrece a los usuarios del visor de mapas web **INFORME DE OBRAS EN EJECUCIÓN**.

En esta guía encontrarán imágenes y comentarios de cada uno de los procesos que realiza el sistema desarrollado que les permitirá conocer el funcionamiento del mismo.

Para ingresar al visor web, puede hacerlo de tres maneras:

- Desde la página web de la Autoridad Portuaria de Tarragona:
<https://www.porttarragona.cat/es/port/infraestructuras-en-desarrollo#obras-en-ejecucion>
- Desde la intranet de la Autoridad Portuaria de Tarragona (solo usuarios registrados): <https://extranet.porttarragona.cat/intranet/>
- Directamente desde el siguiente enlace:
<https://experience.arcgis.com/experience/a5416e2311f9471787dfae495d2fc383>



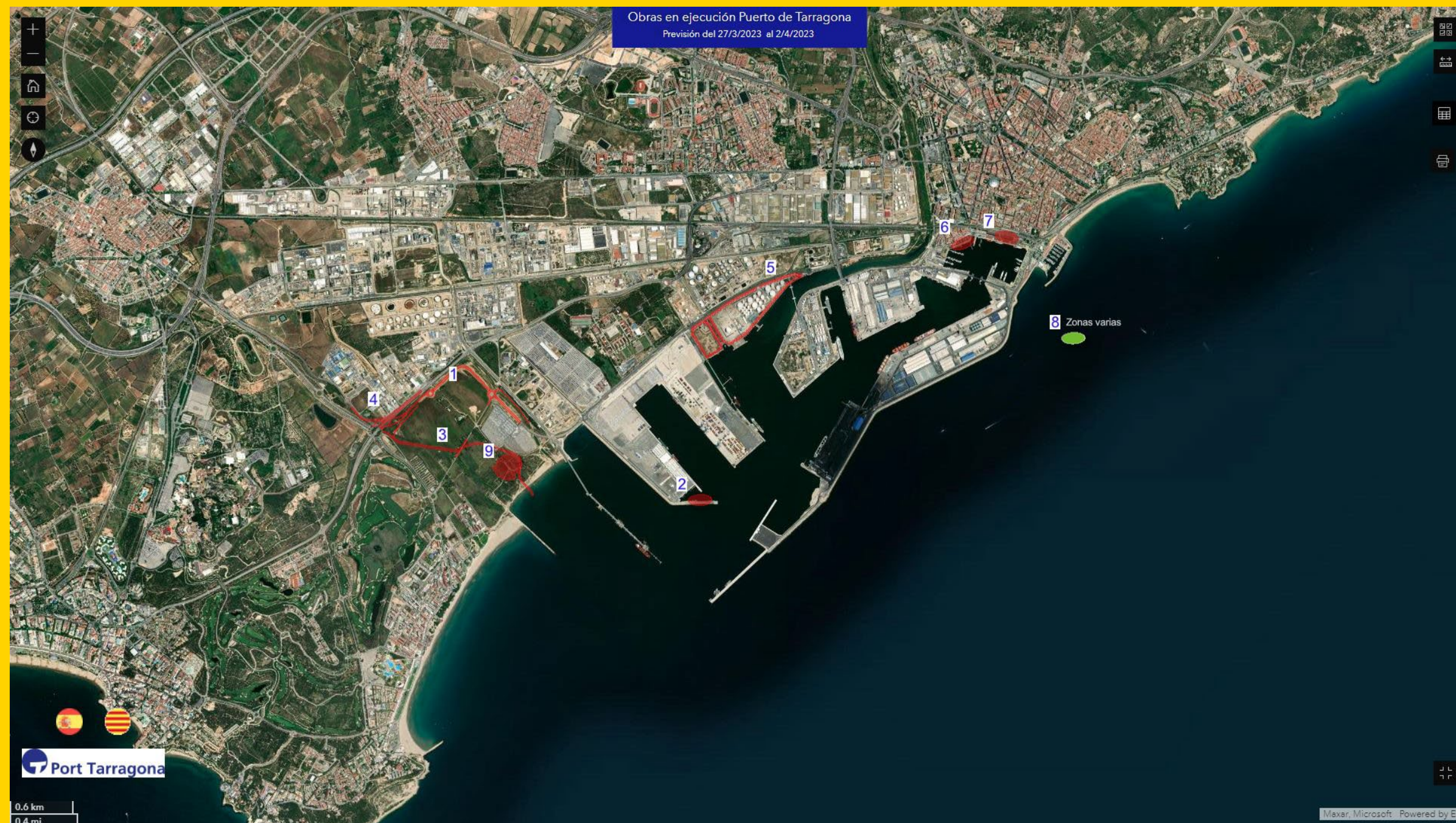


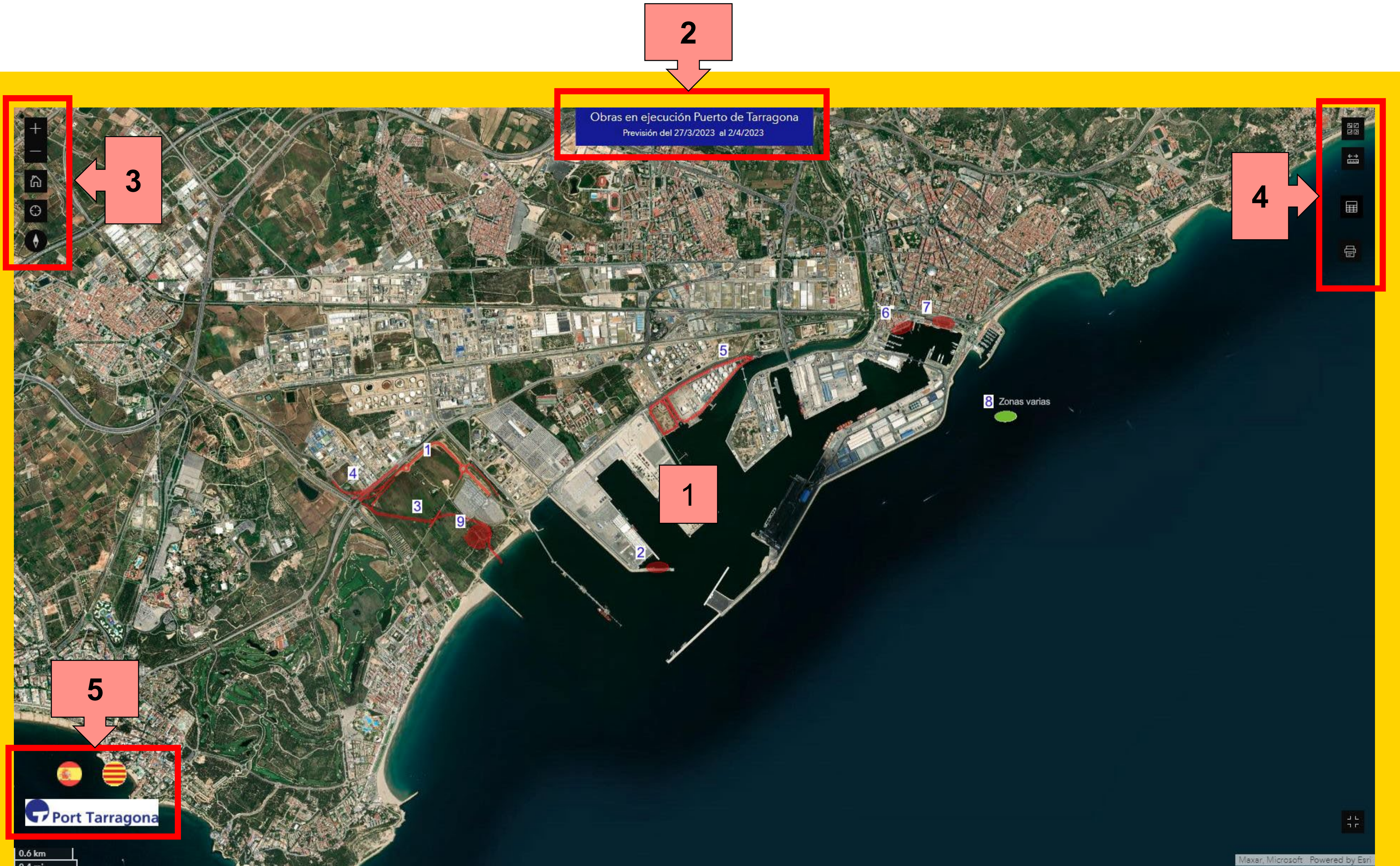
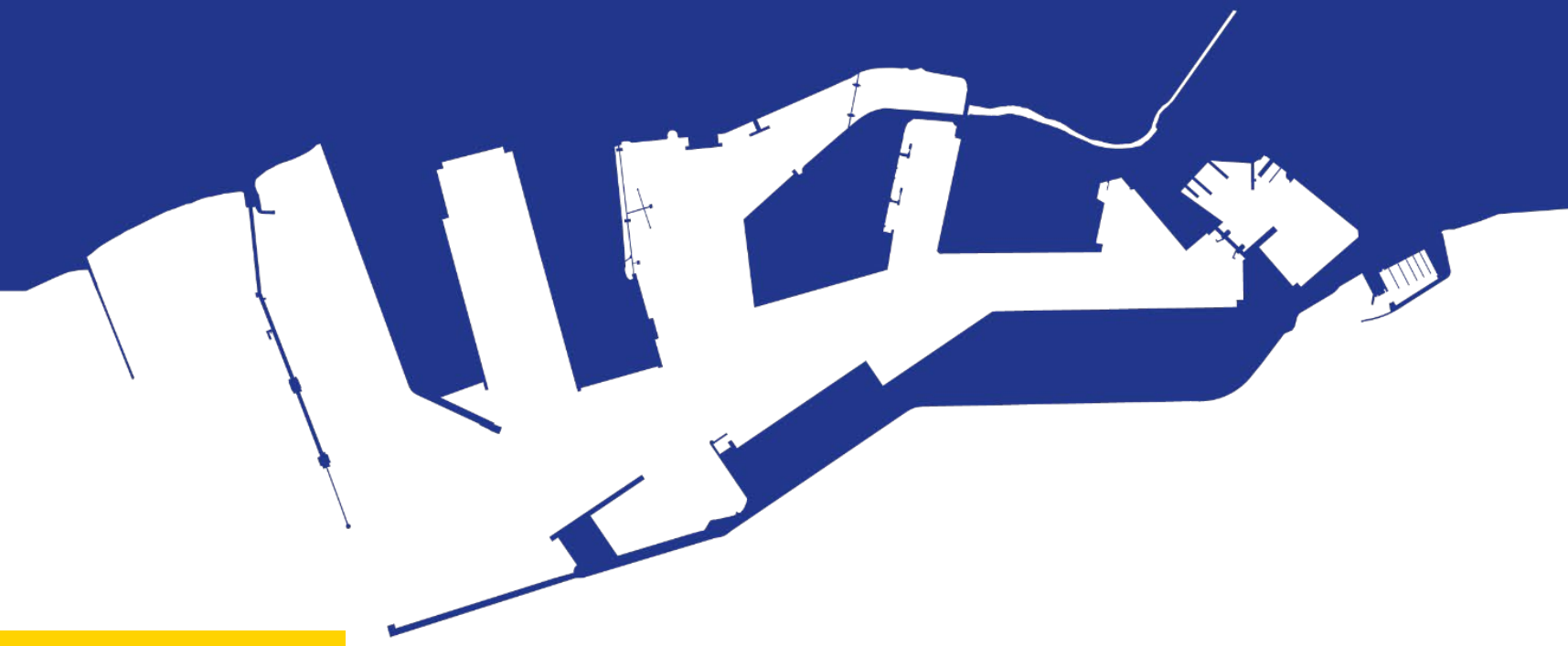
2. PRESENTACIÓN DEL VISOR DE MAPAS WEB

El visor de mapas web permite visualizar la información geográfica referente a las obras en ejecución del Puerto de Tarragona. La interfaz permite al usuario desplazarse por el mapa, visualizar la información cartográfica deseada y realizar operaciones sobre la misma, como mediciones, exportación de datos e impresión, entre otras.

Consta de un mapa de la zona portuaria como elemento central del panel principal.

Alrededor del mapa se ubica el título del mapa y una serie de controles (iconos y widgets) que permiten interactuar con las capas publicadas y obtener información sobre estas.

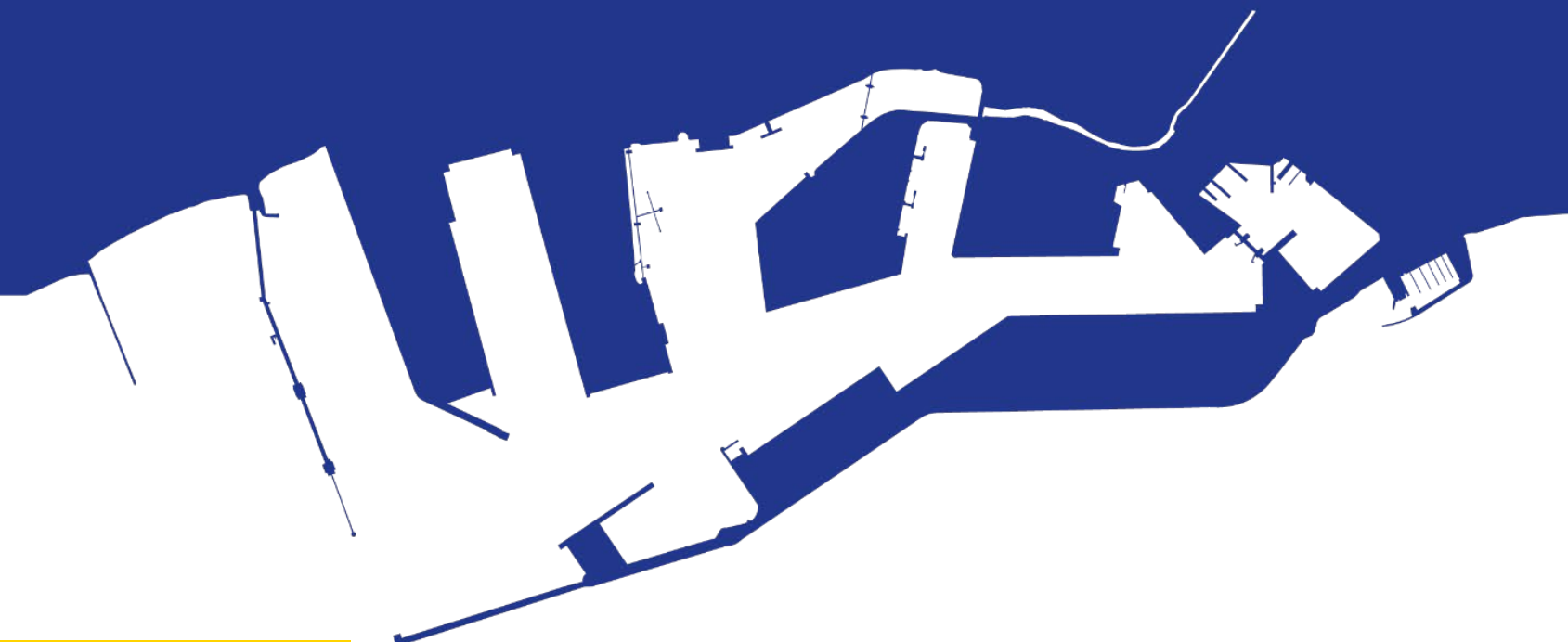




3. PANEL PRINCIPAL

El panel principal está formado por los siguientes elementos:

1. Mapa
2. Título y fecha
3. Controles de navegación
4. Controles de consulta
5. Idioma y web Autoridad Portuaria de Tarragona



Obras en ejecución Puerto de Tarragona
Previsión del 27/3/2023 al 2/4/2023

9 : INTERVENCIÓN EN LA VILLA ROMANA DE CALLÍPOLIS (LA PINEDA, VILA-SECA). PROYECTO DE RESTAURACIÓN XN2000, FASE I

ID	9
UBICACIÓN	Zona ZAL
TÍTULO	INTERVENCIÓN EN LA VILLA ROMANA DE CALLÍPOLIS (LA PINEDA, VILA-SECA). PROYECTO DE RESTAURACIÓN XN2000, FASE I
DESCRIPCIÓN	Trabajos de actuación arqueológica sobre el yacimiento de la villa de Callípolis.
FECHA DE ALTA	17/3/2023

Port Tarragona

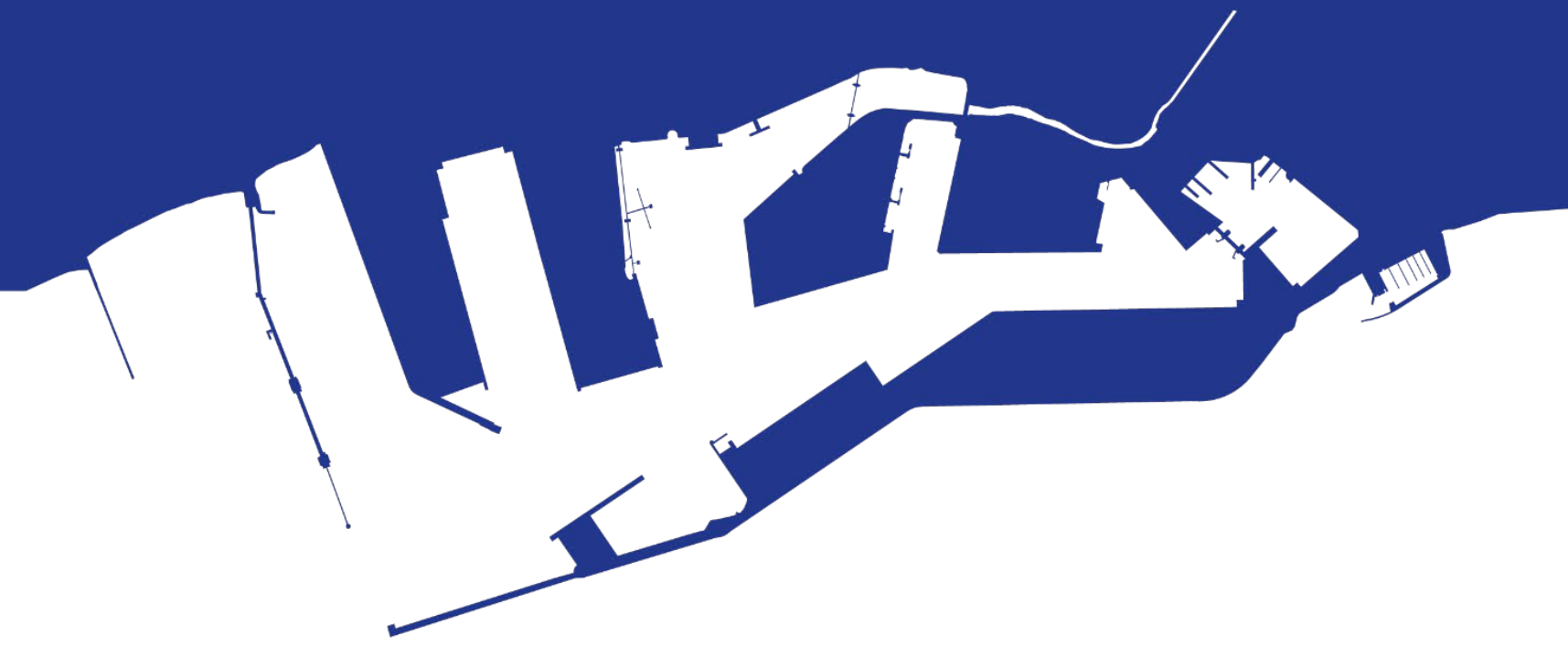
200 m
600 pies

Gcb, España, ICGC, Maxar, Microsoft. Powered by Esri

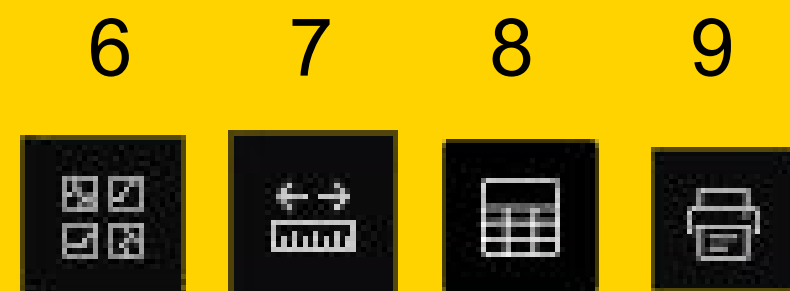
3.1 Mapa

El visor se inicia por defecto con el Mapa Base del Puerto de Tarragona en su extensión total y en él se muestran los polígonos de las obras en ejecución.

Seleccionando cualquier polígono devuelve a través de una ventana emergente la información referente a la obra en cuestión (Título, ubicación, descripción...)



Obras en ejecución Puerto de Tarragona
Previsión del 27/3/2023 al 2/4/2023



3.2 Título y fecha

En la parte superior del visor se muestra el título del mapa y las fecha previstas de inicio y final de los trabajos realizados en cada obra.

3.3 Controles de navegación

En la parte superior izquierda del visor se muestran los controles de navegación del mapa:

1. Zoom más

2. Zoom menos

3. Vista inicial del mapa: Muestra el zoom inicial del mapa mostrando de nuevo el Puerto de Tarragona en su extensión total.

4. Ubicación del usuario: Ubica al usuario en su posición actual sobre el mapa (previa configuración de localización del dispositivo).

5. Orientación del mapa

3.4 Controles de consulta

En la parte superior derecha del visor se muestran los controles de consulta del mapa:

6. Mapa base: Puede intercambiar diferentes fondos de mapa (Imágenes, calles, topográfico...)

7. Herramientas de medición: Permite realizar mediciones lineales o superficies sobre el mapa.

8. Tabla de datos: Muestra una tabla con todas las obras en ejecución y sus atributos pudiendo seleccionar cualquiera de las obras o exportar su información en los formatos establecidos.

9. Impresión: Permite imprimir el mapa actual en formato A3 Horizontal.

3.5 Idioma y web Autoridad Portuaria de Tarragona

En la parte inferior izquierda se muestran dos iconos con el idioma del mapa y el logotipo del Puerto de Tarragona que nos direcciona a la página oficial de la Autoridad Portuaria de Tarragona.

